

ព្រះរាជាណាចក្រកម្ពុជា
KINGDOM OF CAMBODIA
ជាតិ សាសនា ព្រះមហាក្សត្រ
NATION RELIGION KING



ធនាគារជាតិ នៃ កម្ពុជា
NATIONAL BANK OF CAMBODIA

ព័ត៌មានស្ថិតិសេដ្ឋកិច្ច និងរូបិយវត្ថុ
ECONOMIC AND MONETARY STATISTICS

លេខ ២៥៧ – ឆ្នាំទី២៣
ខែ មីនា ឆ្នាំ២០១៥
SERIES No. 257 – 23rd YEAR
MARCH 2015

មាតិកា



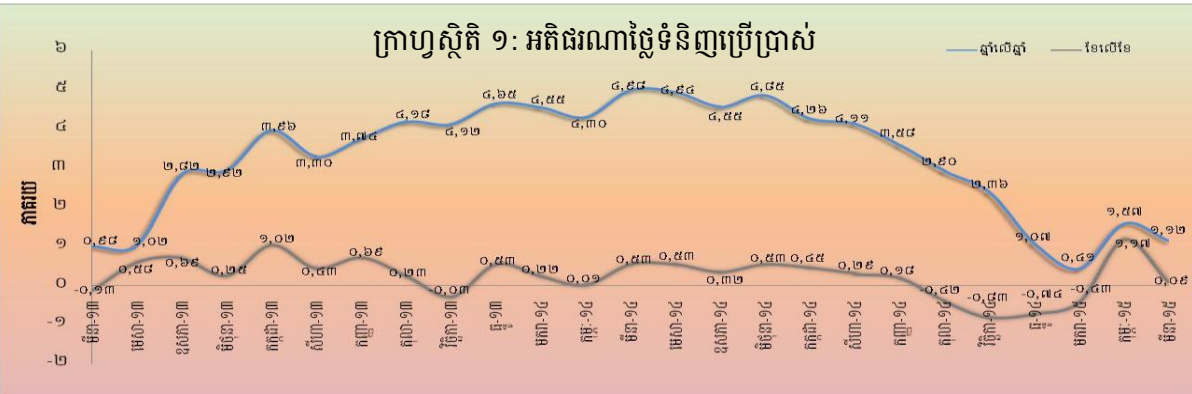
- សេចក្តីផ្តើម..... ១
- សន្ទស្សន៍ផ្ទៃទំនិញប្រើប្រាស់..... ១
- អត្រាប្តូរប្រាក់..... ១
- ការផ្គត់ផ្គង់រូបិយវត្ថុ..... ២
- ទ្រព្យសកម្មក្នុងស្រុកសុទ្ធនៃវិស័យធនាគារ..... ២
- ទ្រព្យសកម្មបរទេសសុទ្ធនៃវិស័យធនាគារ..... ៣
- ប្រតិបត្តិការរបស់ធនាគារទទួលប្រាក់បញ្ញើ..... ៣
- ការមកដល់នៃភ្ញៀវបរទេស..... ៣
- ពាណិជ្ជកម្មទំនិញអន្តរជាតិ..... ៤
- តារាង១ : សន្ទស្សន៍ផ្ទៃទំនិញប្រើប្រាស់ និងអត្រាអតិផរណា..... ៦
- តារាង២ : មុខទំនិញឡើងថ្លៃ ក្នុងខែមីនា ឆ្នាំ២០១៥..... ៧
- ក្រាហ្វស្ថិតិ១ : សន្ទស្សន៍ផ្ទៃទំនិញប្រើប្រាស់..... ៨
- ក្រាហ្វស្ថិតិ២ : សមាមាត្រមេគុណនៃសន្ទស្សន៍ផ្ទៃក្នុងកន្រ្តកទំនិញប្រើប្រាស់..... ៨
- តារាង ៣ : ផលិតផលក្នុងស្រុកសរុប (ផសស)..... ៩
- ក្រាហ្វស្ថិតិ ៣ : ផលិតផលក្នុងស្រុកសរុបតាមសកម្មភាពសេដ្ឋកិច្ច (គិតតាមថ្លៃថេរ ឆ្នាំ២០០០)..... ៩
- ក្រាហ្វស្ថិតិ ៤ : ផលិតផលក្នុងស្រុកសរុបតាមសកម្មភាពសេដ្ឋកិច្ច (គិតតាមថ្លៃបច្ចុប្បន្ន)..... ៩
- តារាង ៤ : គម្រោងវិនិយោគដែលបានអនុម័តតាមវិស័យ..... ១០
- ក្រាហ្វស្ថិតិ ៥ : ការវិនិយោគជាអចលនទ្រព្យតាមវិស័យ..... ១០
- ក្រាហ្វស្ថិតិ ៦ : ចំនួនគម្រោងវិនិយោគតាមវិស័យ..... ១០
- តារាង ៥ : គម្រោងវិនិយោគដែលបានអនុម័តតាមបណ្តាប្រទេសចម្បងៗ..... ១១
- តារាង៦ : អត្រាប្តូរប្រាក់ប្រចាំថ្ងៃ ក្នុងខែមីនា ឆ្នាំ២០១៥..... ១២
- តារាង៧ : អត្រាប្តូរប្រាក់ប្រចាំខែ (អត្រាចុងគ្រា រៀល/១ដុល្លារអាមេរិក)..... ១៣
- ក្រាហ្វស្ថិតិ ៧ : និន្នាការអត្រាប្តូរប្រាក់ប្រចាំខែ..... ១៣
- តារាង ៨ : តម្លៃប្រាក់រៀលធៀបជាមួយនឹងរូបិយប័ណ្ណផ្សេងៗ (អត្រាទិញផ្លូវការចុងខែ)..... ១៤
- តារាង៩ : អត្រាការប្រាក់លើប្រាក់បញ្ញើនិងប្រាក់កម្ចីរបស់ធនាគារ..... ១៥
- តារាង១០ : ស្ថានភាពរូបិយវត្ថុ..... ១៦
- តារាង ១១ : ស្ថានភាពរូបិយវត្ថុ (បម្រែបម្រួលប្រចាំខែ)..... ១៧
- ក្រាហ្វស្ថិតិ ៨ : ស្ថានភាពរូបិយវត្ថុ..... ១៨
- ក្រាហ្វស្ថិតិ ៩ : សមាសភាគនៃការផ្គត់ផ្គង់រូបិយវត្ថុ..... ១៨
- តារាង ១២ : តារាងតុល្យការនៃបណ្តាធនាគារទទួលប្រាក់បញ្ញើ..... ១៩
- តារាង ១២ : តារាងតុល្យការនៃបណ្តាធនាគារទទួលប្រាក់បញ្ញើ (ត)..... ២០
- តារាង ១៣ : តារាងតុល្យការធនាគារជាតិនៃកម្ពុជា..... ២១
- តារាង ១៤ : ឥណទានផ្តល់ដោយធនាគារទទួលប្រាក់បញ្ញើតាមប្រភេទជំនួញ..... ២២
- ក្រាហ្វស្ថិតិ ១០ : ឥណទានផ្តល់ដោយធនាគារទទួលប្រាក់បញ្ញើតាមប្រភេទជំនួញ ក្នុងខែមីនា ឆ្នាំ២០១៥ (%នៃឥណទានសរុប) .. ២២
- តារាង១៥ : បម្រែបម្រួលប្រចាំខែនៃឥណទានផ្តល់ដោយធនាគារទទួលប្រាក់បញ្ញើតាមប្រភេទជំនួញ..... ២៣
- តារាង ១៦ : ប្រាក់បញ្ញើនៅធនាគារទទួលប្រាក់បញ្ញើ..... ២៤
- ក្រាហ្វស្ថិតិ ១១ : ប្រាក់បញ្ញើចំណាត់ថ្នាក់តាមប្រភេទរូបិយវត្ថុ ក្នុងខែមីនា ឆ្នាំ២០១៥ (%នៃប្រាក់បញ្ញើសរុប)..... ២៤
- តារាង ១៧ : បម្រែបម្រួលប្រចាំខែនៃប្រតិបត្តិការទទួលប្រាក់បញ្ញើរបស់ធនាគារទទួលប្រាក់បញ្ញើ..... ២៥
- ក្រាហ្វស្ថិតិ ១២ : ប្រាក់បញ្ញើជារៀលចំណាត់ថ្នាក់តាមប្រភេទ ក្នុងខែមីនា ឆ្នាំ២០១៥ (%នៃប្រាក់បញ្ញើសរុប)..... ២៦
- ក្រាហ្វស្ថិតិ ១៣ : ប្រាក់បញ្ញើជារូបិយប័ណ្ណចំណាត់ថ្នាក់តាមប្រភេទ ក្នុងខែមីនា ឆ្នាំ២០១៥ (%នៃប្រាក់បញ្ញើជារូបិយប័ណ្ណសរុប) ... ២៦
- តារាង ១៨ : សកម្មភាពផ្តល់ឥណទានរបស់គ្រឹះស្ថានមីក្រូហិរញ្ញវត្ថុ និងអង្គការមិនមែនរដ្ឋាភិបាល..... ២៧
- តារាង ១៩ : ការដាត់ទាត់មូលប្បទានបត្រជាប្រាក់រៀលតាមរយៈសភាដាត់ទាត់..... ២៨
- តារាង ២០ : ការដាត់ទាត់មូលប្បទានបត្រជាប្រាក់ដុល្លារតាមរយៈសភាដាត់ទាត់..... ២៩
- តារាង ២១ : ចំនួនភ្ញៀវបរទេសមកដល់ប្រទេសកម្ពុជា..... ៣០
- តារាង ២២ : ស្ថិតិនាំចូល និងនាំចេញទំនិញរបស់ប្រទេសកម្ពុជា..... ៣១

សេចក្តីផ្តើម

អតិផរណាថ្លៃទំនិញប្រើប្រាស់រួមបានថយចុះបន្តិចបន្តួចមកវិញនាខែមីនា ឆ្នាំ២០១៥ នេះ បន្ទាប់ពីបានកើនឡើងខ្លាំងកាលពីខែកុម្ភៈ ។ ក្នុងអំឡុងពេលនេះដែរ អត្រាប្តូរប្រាក់រៀលបានបន្តឡើងថ្លៃធៀបនឹងប្រាក់ដុល្លារអាមេរិក ខណៈដែលអន្តរការីយកម្មធនាគារបានបន្តមានភាពប្រសើរឡើង ។ ចំណែកឯជញ្ជីងពាណិជ្ជកម្មទំនិញអន្តរជាតិបានបង្ហាញពីការថយចុះនៃឱនភាព ។

សន្ទស្សន៍ថ្លៃទំនិញប្រើប្រាស់

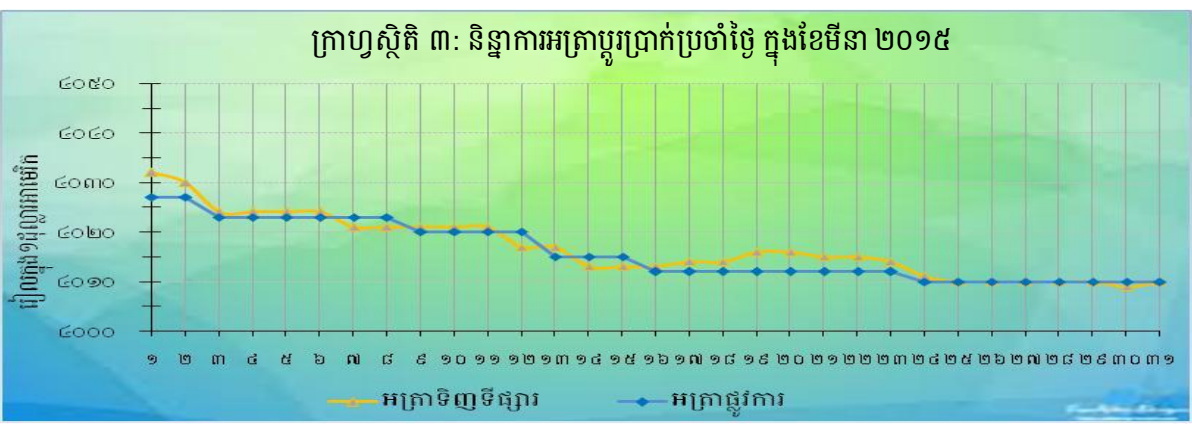
អតិផរណាថ្លៃទំនិញប្រើប្រាស់ (ខែលើខែ) នៅភ្នំពេញ បានថយចុះមកអត្រា ០,០៩% ក្នុងខែមីនា ឆ្នាំ២០១៥ ពីអត្រា ១,១៧% ក្នុងខែកុម្ភៈ ។ ក្នុងនោះ សន្ទស្សន៍ថ្លៃទំនិញប្រាំបីក្រុមក្នុងចំណោមសន្ទស្សន៍ថ្លៃទាំងដប់ពីរក្រុមបានកើនឡើង ខណៈដែលមានបីក្រុមបានថយចុះ និងមួយក្រុមមិនមានការប្រែប្រួល ។



ផ្អែកលើទិន្នន័យបម្រែបម្រួលឆ្នាំលើឆ្នាំ នៃសន្ទស្សន៍ថ្លៃទំនិញប្រើប្រាស់រួមបានថយចុះមក ១,១២% ក្នុងខែមីនា ឆ្នាំ២០១៥ ពីអត្រា ១,៥៧% កាលពីខែកុម្ភៈ ។ ការថយចុះនេះ ជាចម្បងគឺបណ្តាលមកពីការថយចុះនៃថ្លៃប្រេងឥន្ធនៈ និងការឡើងថ្លៃទាបជាងគ្រាមុននៃក្រុមម្ហូបអាហារ ។

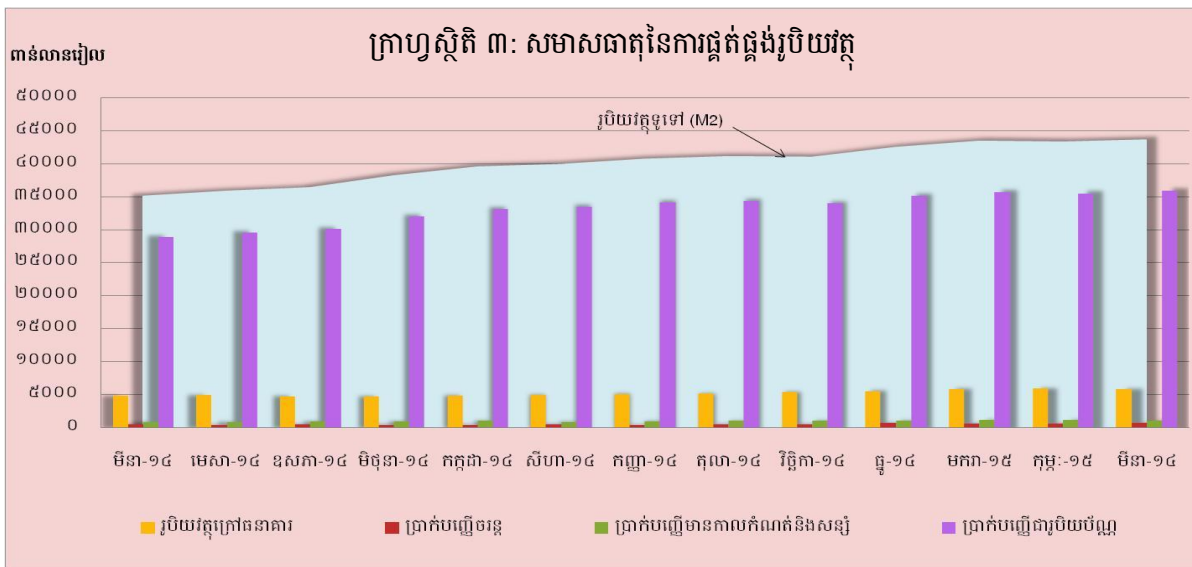
អត្រាប្តូរប្រាក់

ក្នុងខែមីនា ឆ្នាំ២០១៥ នេះ អត្រាទិញទីផ្សារប្រាក់រៀលធៀបនឹងប្រាក់ដុល្លារអាមេរិកមានអត្រា ៤.០១០ រៀលក្នុងមួយដុល្លារអាមេរិក ដោយបានឡើងថ្លៃ ០,៥៥% ធៀបនឹងខែកុម្ភៈ ឆ្នាំ២០១៥ ។ ការឡើងថ្លៃនេះ ជាចម្បងគឺបណ្តាលមកពីកំណើនតម្រូវការប្រាក់រៀលក្នុងការចំណាយលើការបង់ពន្ធ និងចំណាយលើផលិតផលកសិកម្មដូចជា ដំឡូងមី ស្វាយចន្ទី រួមទាំងការទូទាត់ប្រាក់ឈ្នួលឲ្យកម្មករក្នុងអំឡុងពេលប្រមូលផល ។



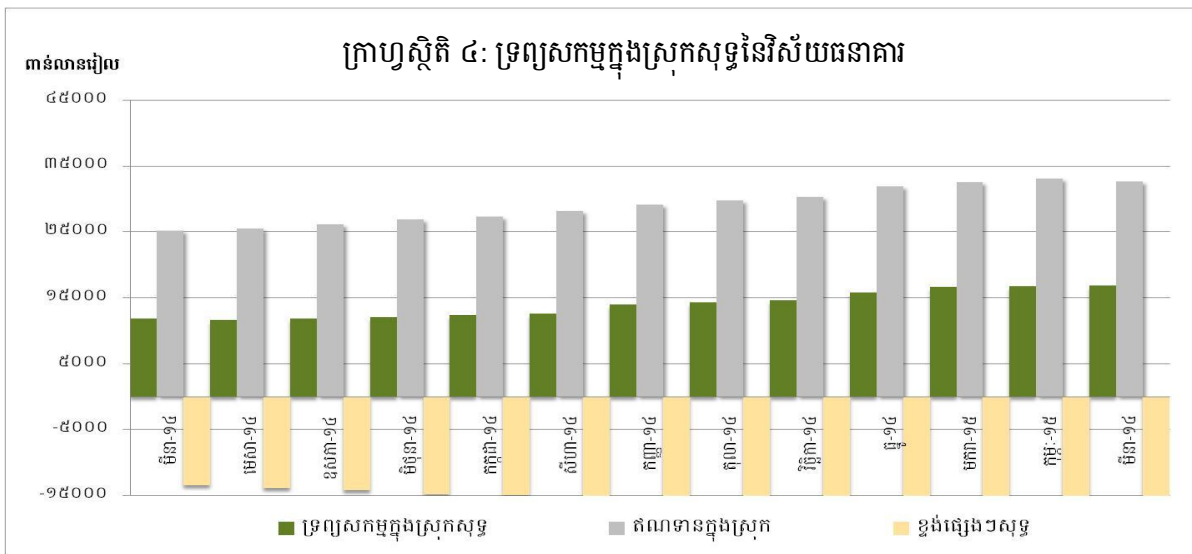
ការផ្គត់ផ្គង់រូបិយវត្ថុ

រូបិយវត្ថុទូទៅ (M2) បានកើនឡើងដល់ ៤៣.៦៨៦,២ ពាន់លានរៀល ក្នុងខែមីនា ឆ្នាំ២០១៥ គឺកើន ចំនួន ០,៨% ធៀបនឹងខែកុម្ភៈ ។ សមាសធាតុរបស់ M2 ដែលបានរួមចំណែកក្នុងកំណើននេះគឺ ប្រាក់បញ្ញើ ចរន្តបានកើនចំនួន ១៣,៨% និងប្រាក់បញ្ញើជាប្រិយប័ណ្ណរបស់និវាសនបានកើនចំនួន ១,២% ខណៈដែល ប្រាក់បញ្ញើមានកាលកំណត់និងសន្សំ និងរូបិយវត្ថុក្នុងចរាចរណ៍បានថយចុះចំនួន ១០,៩% និង ១,១% រៀងគ្នា ។



ទ្រព្យសកម្មក្នុងស្រុកសុទ្ធនៃវិស័យធនាគារ

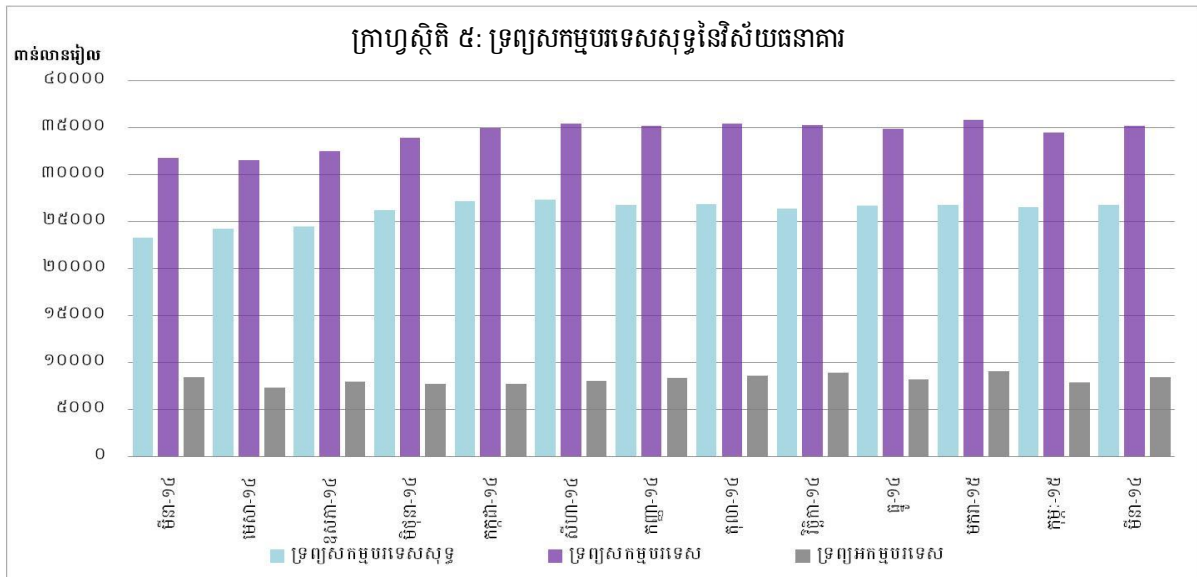
ទ្រព្យសកម្មក្នុងស្រុកសុទ្ធនៃវិស័យធនាគារក្នុងខែមីនា ឆ្នាំ២០១៥ បានបន្តកើនឡើងដល់ចំនួន ១៦.៨៦៣,២ ពាន់លានរៀល គឺកើនឡើងចំនួន ០,៥% ធៀបនឹងខែមុន ដែលបណ្តាលមកពីការកើនឡើង នៃខ្ទង់ផ្សេងៗសុទ្ធចំនួន ៣,១% ខណៈដែលខ្ទង់ឥណទាន ក្នុងស្រុកបានថយចុះចំនួន ១,៣% ។



ការថយចុះនៃខ្ទង់ឥណទានក្នុងស្រុក ឆ្លុះបញ្ចាំងដោយការថយចុះនៃខ្ទង់ឥណទេយ្យសុទ្ធចំពោះ រដ្ឋាភិបាលចំនួន ២៣,៦% ខណៈដែលឥណទានចំពោះវិស័យឯកជនបានកើនឡើងចំនួន ១,៥% ។

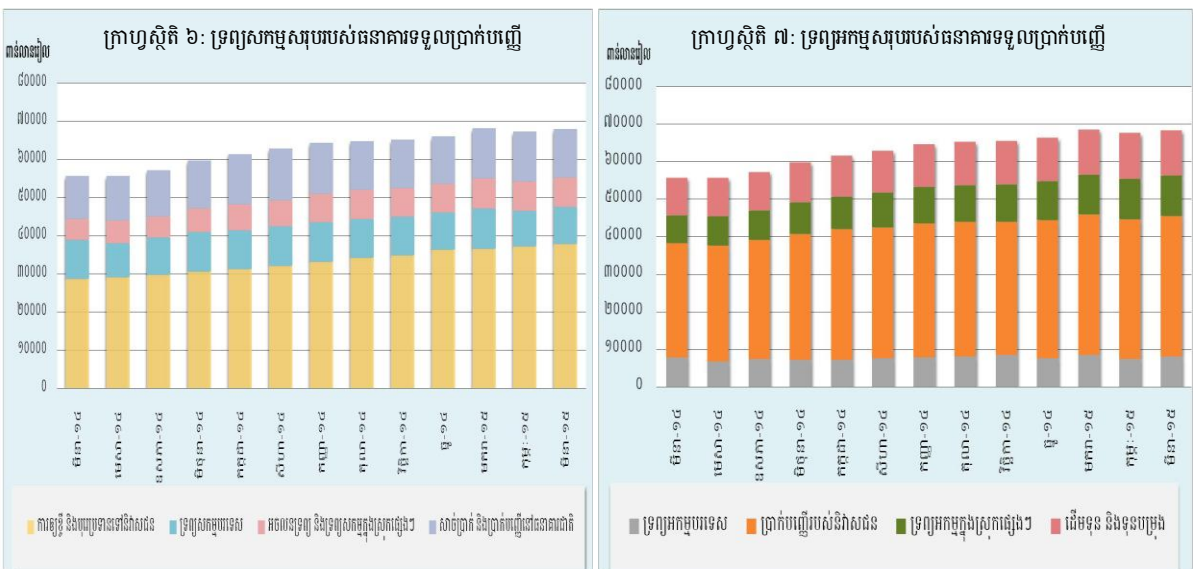
ទ្រព្យសកម្មបរទេសសុទ្ធនៃវិស័យធនាគារ

ទ្រព្យសកម្មបរទេសសុទ្ធនៃវិស័យធនាគារបានកើនឡើងដល់ចំនួន ២៦.៨២៣ ពាន់លានរៀល នៅខែមីនា ឆ្នាំ២០១៥ នេះ គឺកើនឡើង ០,៩% ធៀបនឹងខែកុម្ភៈ ឆ្នាំ២០១៥ ។ ការកើនឡើងនេះ ជាចម្បង គឺបណ្តាលមកពីការកើនឡើងនៃខ្ទង់ទ្រព្យសកម្មបរទេសសរុបចំនួន ២,២% ។



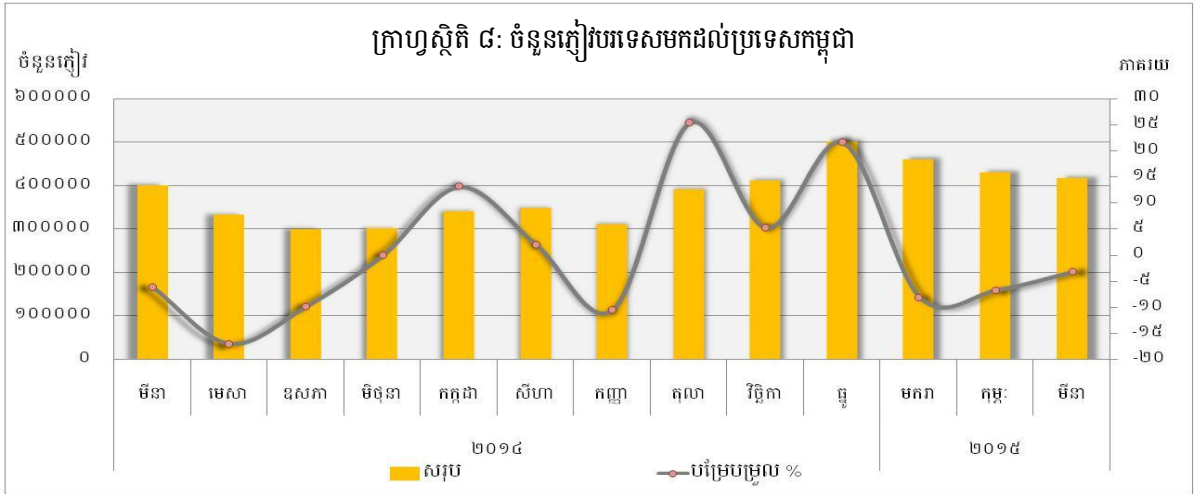
ប្រតិបត្តិការរបស់ធនាគារទទួលប្រាក់បញ្ញើ

ទ្រព្យសកម្មសរុបរបស់ធនាគារពាណិជ្ជ និងធនាគារឯកទេសក្នុងខែមីនា ឆ្នាំ២០១៥ នេះ មានចំនួន ៦៨.៣៤២,១ ពាន់លានរៀល គឺកើនឡើងចំនួន ១,២% ធៀបនឹងខែមុន ។

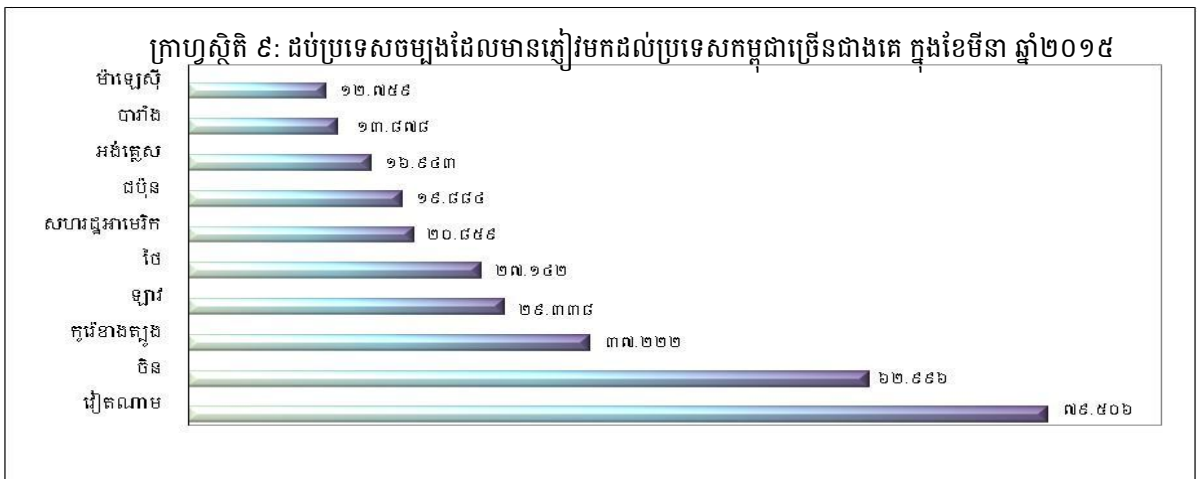


ការមកដល់នៃភ្ញៀវបរទេស

ចំនួនភ្ញៀវបរទេសមកដល់ប្រទេសកម្ពុជាក្នុងខែមីនា ឆ្នាំ២០១៥ នេះ មានចំនួន ៤១៧.០៥២ នាក់ គឺបានថយចុះចំនួន ៣,១% បន្តពីការថយចុះចំនួន ៦,៦% កាលពីខែមុន ។ គោលបំណងចម្បងនៃភ្ញៀវ បរទេសមកដល់ប្រទេសកម្ពុជាគឺការធ្វើវិស្សមកាល ដែលមានសមាមាត្រជាង ៨៩% នៃចំនួនភ្ញៀវសរុប ។

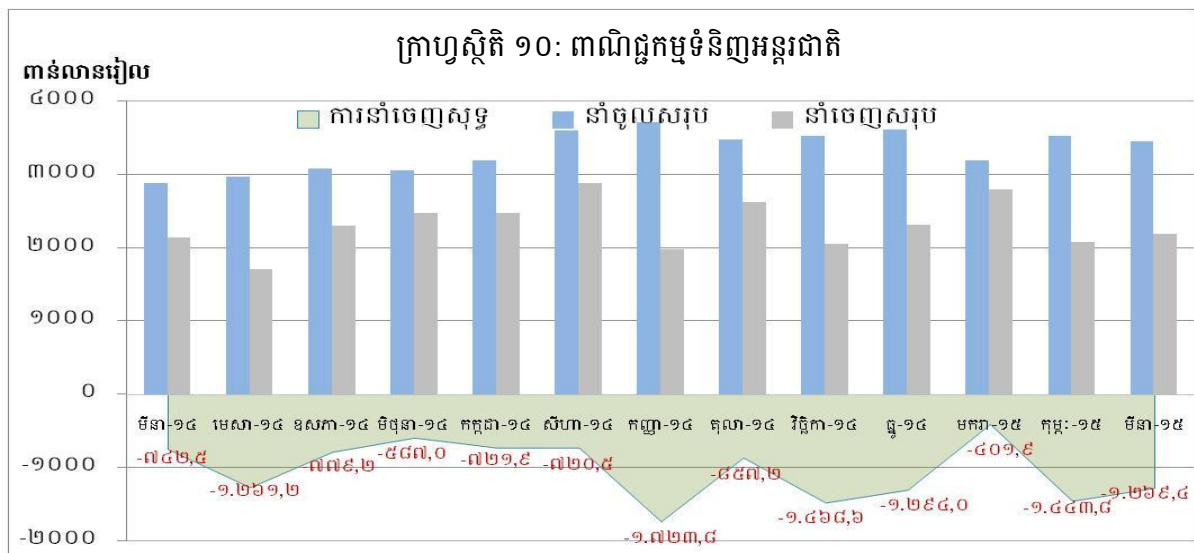


សមាមាត្រនៃភ្ញៀវទេសចររបរទេសចូលមកប្រទេសកម្ពុជាច្រើនជាងគេ គឺមកពីប្រទេសវៀតណាម ចិន កូរ៉េខាងត្បូង ឡាវ ថៃ សហរដ្ឋអាមេរិក ជប៉ុន អង់គ្លេស បារាំង និងម៉ាឡេស៊ី ។

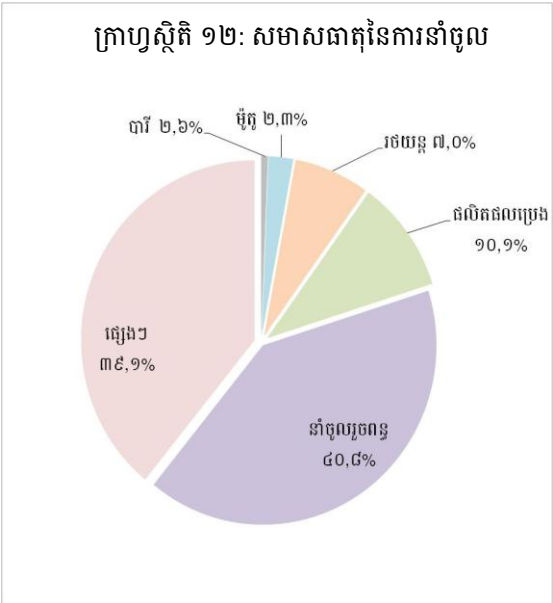
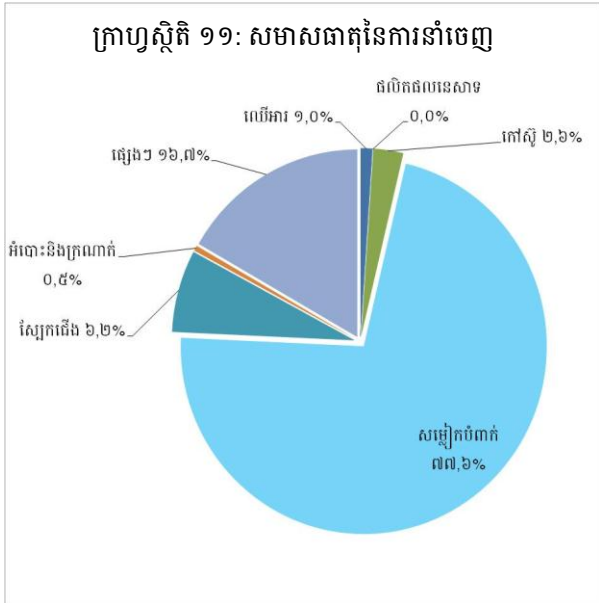


ពាណិជ្ជកម្មទំនិញអន្តរជាតិ

ក្នុងខែមីនា ឆ្នាំ២០១៥ ពាណិជ្ជកម្មទំនិញអន្តរជាតិបានបង្ហាញនូវឱនភាពចំនួន ១.២៦៩,៥ ពាន់លាន រៀល (៣៦,៧%) បន្តមានឱនភាព ១,៤៤៣,៨ ពាន់លានរៀល (៤០,៩%) ក្នុងខែកុម្ភៈ ឆ្នាំ២០១៥ ។



សមាសធាតុចម្បងនៃការនាំចេញសរុបក្នុងខែនេះគឺ សម្លៀកបំពាក់ ស្បែកជើង កៅស៊ូ ឈើអារ និង អំបោះនិងក្រណាត់ រីឯសមាសធាតុចម្បងនៃការនាំចូលសរុបក្នុងខែនេះគឺ មាស ប្រេងឥន្ធនៈ រថយន្ត ម៉ូតូ ដែក ស៊ីម៉ង់ត៍ សម្ភារៈសំណង់ សម្លៀកបំពាក់ បារី ស្រាបៀរ និងក្រណាត់ ។



តារាង ១ : សន្តស្សន៍វិជ្ជាជីវ្ជាប្រើប្រាស់ និងអត្រាអតិថិជន

១. សន្តស្សន៍វិជ្ជាជីវ្ជាប្រើប្រាស់ (CPI) និងសន្តស្សន៍វិជ្ជាជីវ្ជាប្រើប្រាស់ក្រុមមុខជំនាញ					
(រុក្ខា-ឆ្នាំ ២០០៦=១០០)	វិច្ឆិកា-១៤	ធ្នូ-១៤	មករា-១៥	កុម្ភៈ-១៥	មីនា-១៥
មុខជំនាញក្រុមមុខ	១៥៤,៤៥	១៥៧,២៩	១៥៦,៦១	១៥៤,៤៤	១៥៤,៥៥
អាហារ និងកេសដ្ឋ: មិនមែនជាតិស្រវឹង	១៤៤,២៣	១៤៣,២៥	១៤៣,៧៤	១៤៥,៩២	១៤៥,៩៧
កេសដ្ឋ: មានជាតិស្រវឹង និងថ្នាំជក់	១៣៨,៦១	១៣៧,៦១	១៣៧,៨៩	១៤០,២១	១៤០,២២
សម្លៀកបំពាក់ និងស្បែកជើង	១៣០,៥៥	១៣០,៣១	១៣១,០៣	១៣៣,៦៣	១៣៣,៦៦
ផ្ទះសំបែង ទឹក អគ្គិសនី ឧស្ម័ន និងឥន្ធនៈដទៃទៀត	១២៨,០៨	១២៧,២៥	១២៥,៣៧	១២៨,២២	១២៨,៥៦
គ្រឿងសង្ហារឹម សម្ភារៈប្រើប្រាស់គ្រួសារនិងការថែទាំផ្ទះជាប្រចាំ	១៤១,៧៥	១៤១,៧៤	១៤២,១៧	១៤៣,៩៤	១៤៣,១៩
សុខាភិបាល	១២៧,១៨	១២៧,៥៥	១២៧,៧០	១២៧,៦៤	១២៧,៥២
ការដឹកជញ្ជូន	១២៤,៤២	១២០,៤៨	១១៤,៩៤	១១៥,៩១	១១៦,០៩
គមនាគមន៍	៦៨,២៣	៦៨,០៧	៦៧,៧៤	៦៧,៨២	៦៧,៧៨
ការកម្សាន្ត និងវប្បធម៌	១១២,៦០	១១២,២២	១១១,៤៥	១១២,៩១	១១៣,៥០
ការសិក្សា	១៥៩,១០	១៥៩,១០	១៥៩,១០	១៥៩,១០	១៥៩,១០
ភោជនីយដ្ឋាន	២២៤,២១	២២៣,១០	២២៤,០៩	២២៤,៦២	២២៥,៣០
ទំនិញ និងសេវាកម្មផ្សេងៗ	១៣៨,៥៦	១៣៧,៦២	១៣៧,៧៥	១៣៨,៩៤	១៣៩,៤៦
២. បម្រែបម្រួលជាភាគរយនៃសន្តស្សន៍វិជ្ជាជីវ្ជាប្រើប្រាស់ និងធាតុផ្សំ					
២.១ បម្រែបម្រួលជាភាគរយប្រចាំខែ					
មុខជំនាញក្រុមមុខ	-០,៨៣	-០,៧៤	-០,៤៣	១,១៧	០,០៩
អាហារ និងកេសដ្ឋ: មិនមែនជាតិស្រវឹង	-០,២៥	-០,៥៣	០,២៩	១,១៧	០,០៣
កេសដ្ឋ: មានជាតិស្រវឹង និងថ្នាំជក់	០,៨៣	-០,៧២	០,២០	១,៦៨	០,០១
សម្លៀកបំពាក់ និងស្បែកជើង	០,៧១	-០,១៩	០,៥៦	១,៩៨	០,០២
ផ្ទះសំបែង ទឹក អគ្គិសនី ឧស្ម័ន និងឥន្ធនៈដទៃទៀត	-១,៧៨	-០,៦៥	-១,៤៨	២,២៧	០,២៧
គ្រឿងសង្ហារឹម សម្ភារៈប្រើប្រាស់គ្រួសារនិងការថែទាំផ្ទះជាប្រចាំ	០,៣២	០,០០	០,៣០	១,២៤	-០,៥២
សុខាភិបាល	០,០១	០,២៩	០,១២	-០,០៥	-០,០៩
ការដឹកជញ្ជូន	-៤,៤២	-៣,១៧	-៤,៥៦	០,៨១	០,១៥
គមនាគមន៍	-០,៣៦	-០,២៣	-០,៤៩	០,១២	-០,០៦
ការកម្សាន្ត និងវប្បធម៌	-០,០១	-០,៣៤	-០,៦៩	១,៣២	០,៥២
ការសិក្សា	០,០៣	០,០០	០,០០	០,០០	០,០០
ភោជនីយដ្ឋាន	-០,១០	-០,៥០	០,៤៤	០,២៤	០,៣០
ទំនិញ និងសេវាកម្មផ្សេងៗ	-១,៩០	-០,៦៨	០,១០	០,៨៩	០,៣៥
២.២ បម្រែបម្រួលជាភាគរយរៀបរយនៃខែដូចគ្នានៃឆ្នាំមុន					
មុខជំនាញក្រុមមុខ	២,៣៦	១,០៧	០,៤១	១,៥៧	១,១២
អាហារ និងកេសដ្ឋ: មិនមែនជាតិស្រវឹង	៣,៧៩	៣,០៧	៣,៥៨	៤,៩០	៤,០៧
កេសដ្ឋ: មានជាតិស្រវឹង និងថ្នាំជក់	៥,៤១	៤,៣១	២,៧៦	៣,២៥	៣,០៨
សម្លៀកបំពាក់ និងស្បែកជើង	០,៤២	-០,០១	-០,៣៧	៣,៨៣	២,៧៤
ផ្ទះសំបែង ទឹក អគ្គិសនី ឧស្ម័ន និងឥន្ធនៈដទៃទៀត	០,៦៩	-២,៨០	-៤,៤៤	-២,៣២	-១,៩០
គ្រឿងសង្ហារឹម សម្ភារៈប្រើប្រាស់គ្រួសារនិងការថែទាំផ្ទះជាប្រចាំ	៦,៦៦	៦,៣៤	៤,០៣	២,៣៣	១,៣០
សុខាភិបាល	០,២២	០,០៧	០,៣៤	០,៧០	០,៣៣
ការដឹកជញ្ជូន	-៣,៨៥	-៦,៨៥	-១១,៥៧	-១០,៦២	-១០,៤៩
គមនាគមន៍	-១,៨៣	-២,១១	-២,០៩	-១,៧៦	-២,៦២
ការកម្សាន្ត និងវប្បធម៌	៣,០២	៣,០២	០,៤៧	២,៧៨	២,៤៨
ការសិក្សា	១,៦៦	១,៥៧	០,២៧	-០,៥១	-០,៥២
ភោជនីយដ្ឋាន	៥,៦១	៤,៨៥	៤,៤៨	៣,៦៩	៣,៣៤
ទំនិញ និងសេវាកម្មផ្សេងៗ	-៣,៥៨	-៣,៥២	-៤,៧០	-៣,៩៦	-៣,៨៣
៣. សន្តស្សន៍វិជ្ជាជីវ្ជាប្រើប្រាស់គិតជាមធ្យមកិលមីខែ					
បម្រែបម្រួលជាភាគរយឆ្នាំលើឆ្នាំ (%)	២,៩៥	២,១១	១,២៨	១,០១	១,០៣
៤. សន្តស្សន៍វិជ្ជាជីវ្ជាប្រើប្រាស់គិតជាមធ្យមកិលជបំរើខែ					
បម្រែបម្រួលជាភាគរយឆ្នាំលើឆ្នាំ (%)	៤,១៦	៣,៨៦	៣,៥១	៣,២៨	២,៩៦

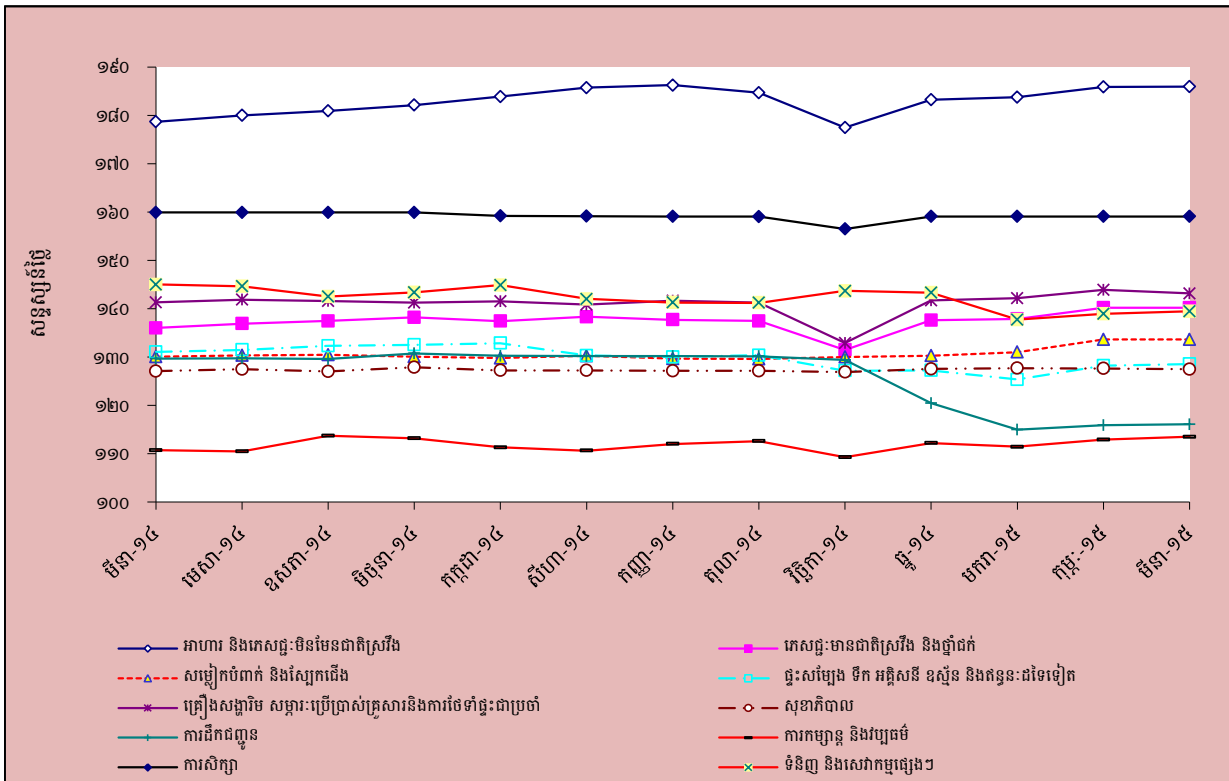
ប្រភព : វិទ្យាស្ថានជាតិស្ថិតិ

តារាង ២ : មុខទំនិញឡើងវិញ ក្នុងខែមីនា ឆ្នាំ២០១៥

ល.រ	មុខទំនិញគ្រប់មុខ	មេគុណ	សន្លឹកស្រូវ			បម្រែបម្រួលជាភាគរយ	
			មីនា-១៤	កុម្ភៈ-១៥	មីនា-១៥	ខែនេះធៀប	ឆ្នាំនេះធ្លាក់
១	បន្លែស្លឹក និង ដើម តាង ទង	២,០៣១	១៦៤,៩២	១៨១,១៧	១៨៤,៧៤	២,០	១២,០
២	សំប្រពៃណី	០,៥៦១	១៩៣,៥៩	១៩៥,៧០	១៩៨,៨៩	១,៦	២,៧
៣	សម្លៀកបំពាក់ផ្សេងទៀតទាំងពីរភេទ	០,២២២	១២២,៨១	១២២,០៨	១២៤,០២	១,៦	១,០
៤	ដំណាំសណ្តែកសម្រាប់យកគ្រាប់	០,៤១៣	១៨៣,៣៨	១៩១,២៩	១៩៣,៩៣	១,៤	៥,៧
៥	សេវាកម្មដឹកជញ្ជូន	០,៨១២	១៩២,៨៨	១៨៨,៨២	១៩១,៥១	១,៤	-០,៧
៦	ធាតុដើមធម្មតា	០,០៩០	២១៧,៨១	២២៨,៧០	២៣១,៦៥	១,៣	៦,៤
៧	សម្ភារៈសម្រាប់ថែរក្សា និងជួសជុលជម្រកស្នាក់នៅ	៣,៦៦៣	១៣៩,៤៩	១៤០,២១	១៤១,៧៨	១,១	១,៦
៨	សម្លៀកបំពាក់ស្រ្តី និងក្មេងស្រី	១,០៦៥	១២៨,០៦	១៣១,៨០	១៣២,៩៦	០,៩	៣,៨
៩	គ្រឿងសង្ហារឹម និងកម្រាល	០,៦២៦	២០៤,៧៣	២០៨,៨៥	២១០,៧២	០,៩	២,៩
១០	សេវាកម្មជំនួញ	០,៨៩២	១១៤,៤៥	១១១,៨០	១១២,៨៥	០,៩	-១,៤
១១	សំប៊ីស្លឹក និងសំប្រេវ	០,២៨០	១៦៨,៨៥	១៦៧,៨៨	១៦៩,២៤	០,៨	០,២
១២	ថ្នាំជក់	០,៨៣១	១៤៣,៦៣	១៤៩,៤៨	១៥០,៦៦	០,៨	៤,៩
១៣	សាច់ជ្រូក	៥,៦១៨	១៨៤,០៥	១៩៣,០៧	១៩៤,៣៦	០,៧	៥,៦
១៤	បន្លែផ្លែឈើផ្សេងៗ	០,៤៥៦	១៧៦,៣៦	១៨៣,៨៨	១៨៤,៨៥	០,៥	៤,៨
១៥	បន្លែកែច្នៃ និងរក្សាទុកបានយូរ	០,៣៣៧	១៦៨,៣៩	១៧២,៦៤	១៧៣,៤៣	០,៥	៣,០
១៦	ការកម្សាន្ត និងវប្បធម៌	២,៩១២	១១០,៧៥	១១២,៩១	១១៣,៥០	០,៥	២,៥
១៧	សម្លៀកបំពាក់ និងសម្ភារៈផ្សេងៗ	០,០៥៩	១៣៧,១៧	១៣៦,៧៦	១៣៧,៣១	០,៤	០,១
១៨	វាយនភ័ណ្ឌប្រើក្នុងគ្រួសារ	០,០១៥	១៥៣,៧៤	១៥៨,៦៣	១៥៩,២៩	០,៤	៣,៦
១៩	សម្លៀកបំពាក់បុរស និងកុមារ	០,៦២១	១២៣,៨៣	១២៦,០៤	១២៦,៣៧	០,៣	២,០
២០	ខោអាវកូនក្មេងអាយុក្រោម១ឆ្នាំ	០,០៥៤	១៤១,៤២	១៤២,៦៩	១៤៣,១៦	០,៣	១,២
២១	ភោជនីយដ្ឋាន និងសណ្ឋាគារ	៥,៨៦១	២១៨,០២	២២៤,៦២	២២៥,៣០	០,៣	៣,៣
២២	ត្រីកែច្នៃ	១,៦៤៦	១៩០,៦៣	១៩៧,៧៦	១៩៨,១៩	០,២	៤,០
២៣	ដំណាំមើម	០,៤៣៩	១៧៩,៨៨	១៨១,៧៥	១៨២,០៧	០,២	១,២
២៤	ទឹកស្អុយ ទឹកក្រូច និងទឹកផ្លែឈើ និងបន្លែ	០,៧៤៨	១៣២,៣៣	១៣២,៩៣	១៣៣,២១	០,២	០,៧
២៥	ឥន្ធនៈរាវ	០,០៩៩	១៦១,៦៦	១៦៩,៤២	១៦៩,៦៣	០,២	-១៩,៨
២៦	ប្រដាប់ប្រើប្រាស់អគ្គិសនី ទំនិញ និងផលិតផលថែទាំផ្ទាល់ខ្លួន	០,៣៩៩	១៤០,៧៤	១៤២,៤៤	១៤២,៧៥	០,២	១,៤
២៧	អង្ករដំណើប គុណភាពល្អ ខ្មែរ	០,៤២៩	១២៤,៣៦	១២៦,៨៤	១២៦,៩៦	០,១	២,១
២៨	ប្រេងសាំងធម្មតា	៤,៩៦៩	១២៨,០២	៩៧,១៦	៩៧,២៣	០,១	-២៤,១
២៩	សម្ភារៈប្រើប្រាស់ផ្ទាល់ខ្លួន	០,៨៧៦	១៨១,០១	១៦៦,១៦	១៦៦,២៥	០,១	-៨,២
៣០	អង្ករលេខ១ ផ្កាខ្ចីគុណភាពល្អ បាត់ដំបង	៣,០៥២	២០៨,៤៤	២១១,៨៣	២១១,៨៧	០,០	១,៦
៣១	អង្ករលេខ២ នាងច័ញ្ចគុណភាពលេខ២	២,៦៨១	២០១,៧១	២០២,៣៣	២០២,៣៣	០,០	០,៣
៣២	សំប៉ុង	០,១៧៣	១៩៩,៩៥	១៩៦,៥៥	១៩៦,៥៥	០,០	-១,៧
៣៣	សាច់គោស្រស់	២,១៦៥	២០០,៤៥	២០៦,១៣	២០៦,២២	០,០	២,៩
៣៤	ត្រីស្រស់	៧,៤៣៥	១៥៨,៩២	១៦៨,៩៥	១៦៨,៩០	០,០	៦,៣
៣៥	ផលិតផលធ្វើពីទឹកដោះគោ	១,៥៥២	១៥១,៤៩	១៥៧,២៧	១៥៧,២៧	០,០	៣,៨
៣៦	ប្រេងឆា និងខ្លាញ់	០,៩២០	២០៤,២២	២០៩,១៣	២០៩,១២	០,០	២,៤
៣៧	ផ្ទះសំបែង	១,០៥៤	១០០,០០	១០០,០០	១០០,០០	០,០	០,០
៣៨	សេវាកម្មថែរក្សា និងជួសជុលលំនៅដ្ឋាន	០,៤៣៥	១៧៨,៦៣	១៧៨,៦៣	១៧៨,៦៣	០,០	០,០
៣៩	ការផ្គត់ផ្គង់ទឹក និងសេវាផ្សេងៗសម្រាប់លំនៅដ្ឋាន	២,៣០៧	១០០,០០	១០០,០០	១០០,០០	០,០	០,០
៤០	ថ្លៃអគ្គិសនី	៥,៣៥២	១០២,១៦	១០២,១៦	១០២,១៦	០,០	០,០

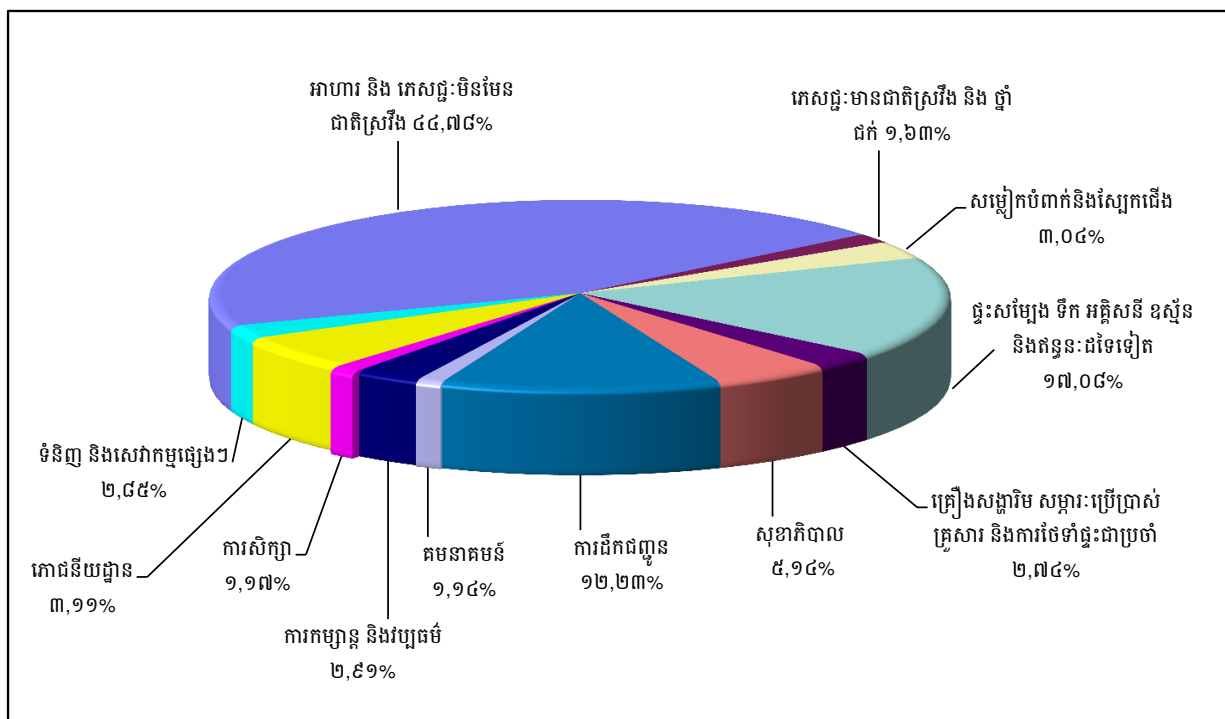
ប្រភព : វិទ្យាស្ថានជាតិស្ថិតិ

ក្រាហ្វិក ១ : សន្ទស្សន៍ផ្ទៃដីស្រែចម្រើន



ប្រភព : វិទ្យាស្ថានជាតិស្ថិតិ

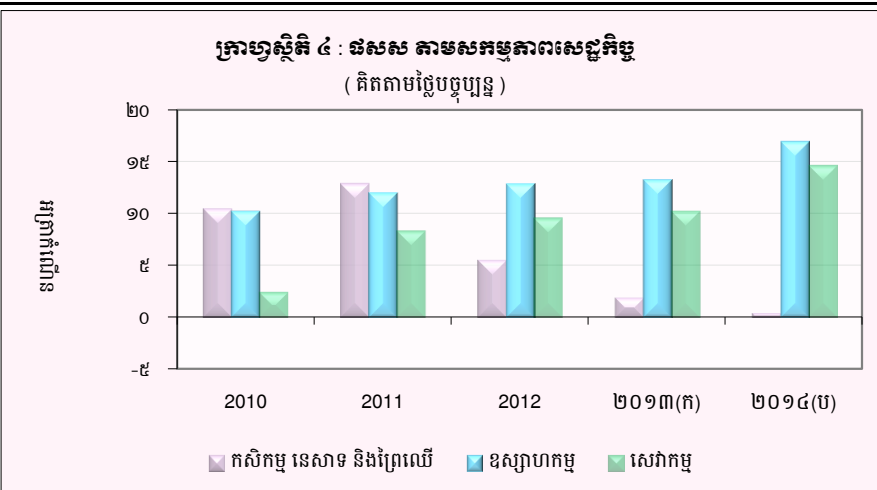
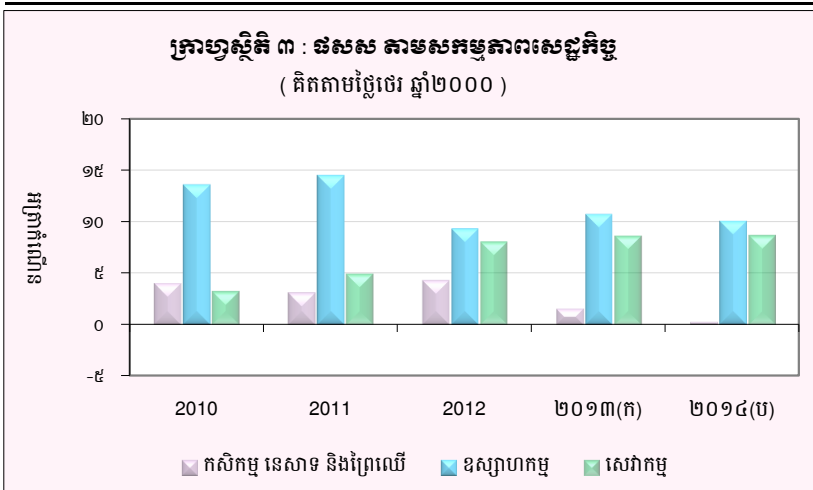
ក្រាហ្វិក ២ : សមាមាត្រមេគុណនៃសន្ទស្សន៍ផ្ទៃដីស្រែចម្រើន



ប្រភព : វិទ្យាស្ថានជាតិស្ថិតិ

តារាង ៣ : ផលិតផលក្នុងស្រុកសរុប (ផសស)

	គិតតាមថ្លៃថេរ ឆ្នាំ២០០០					គិតតាមថ្លៃបច្ចុប្បន្ន				
	២០១០	២០១១	២០១២	២០១៣ ^(ក)	២០១៤ ^(ប)	២០១០	២០១១	២០១២	២០១៣ ^(ក)	២០១៤ ^(ប)
ផសស គិតជាពាន់លានរៀល	៣០.៤០៦	៣២.៥៥៣	៣៤.៩៣៣	៣៧.៥០៣	៤០.១៨២	៤៧.០៤៨	៥២.០៦៩	៥៦.៦៨២	៦១.៣២៧	៦៧.៧៤០
ផសស គិតជាពាន់ដុល្លារអាមេរិក	៧.៥១៩	៨.១០៦	៨.៦៦២	៩.៣២២	៩.៩៩៨	១១.៦៣៤	១២.៩៦៥	១៤.០៥៤	១៥.២៥១	១៦.៤៨០
អន្តរាគមន៍រដ្ឋនៃ ផសស	៦,០	៧,១	៧,៣	៧,៤	៧,១	៩,៣	១០,៧	៨,៩	៨,២	១០,៥
អន្តរាគមន៍រដ្ឋនៃ ផសស តាមសកម្មភាពសេដ្ឋកិច្ច										
កសិកម្ម នេសាទ និងព្រៃឈើ	៤,០	៣,១	៤,៣	១,៦	០,៣	១០,៥	១២,៩	៥,៦	២,០	០,៥
ឧស្សាហកម្ម	១៣,៦	១៤,៥	៩,៣	១០,៧	៩,៦	១០,៣	១២,១	១៣,០	១៣,៣	១៧,០
សេវាកម្ម	៣,៣	៥,០	៨,១	៨,៧	៨,៧	២,៥	៨,៤	៩,៦	១០,៣	១៤,៧
ផសស សម្រាប់មនុស្សឆ្នាំ (គិតជាពាន់រៀល)	២,២	២,៣	២,៤	២,៦	២,៧	៣,៤	៣,៧	៣,៩	៤,២	៤,៦
ផសស សម្រាប់មនុស្សឆ្នាំ (គិតជាដុល្លារអាមេរិក)	៥៣៦	៥៧០	៥៩៩	៦៣៧	៦៧២	៨៣០	៩១១	៩៧៣	១.០៤២	១.១៣៥

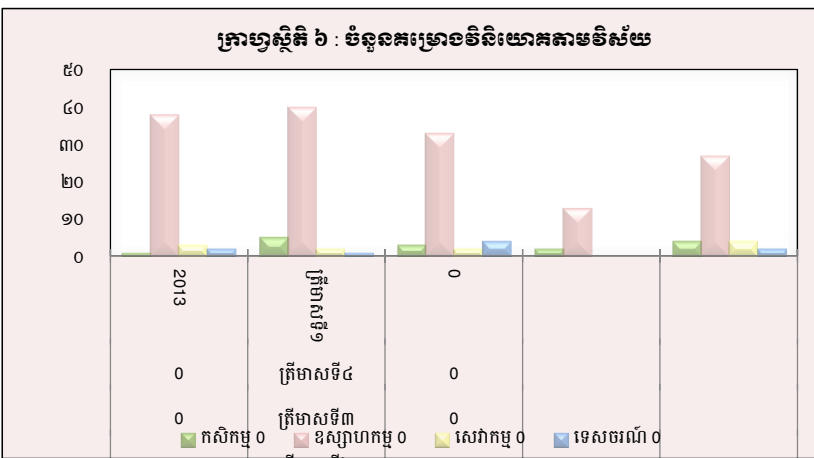
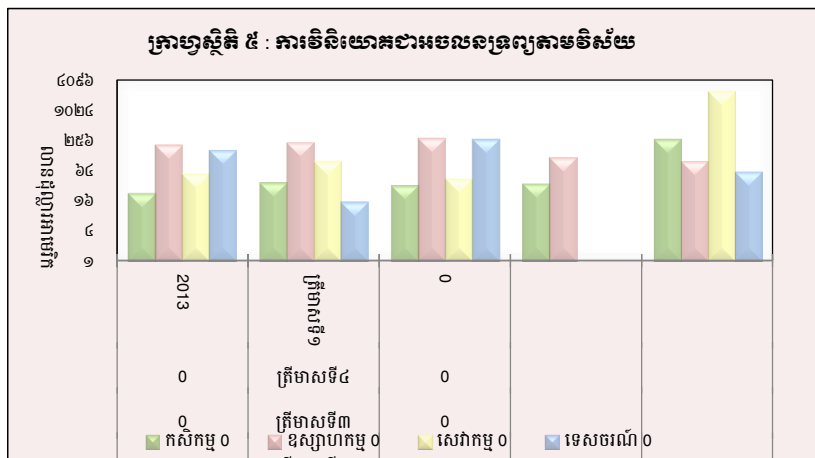


(ប) : ការព្យាករណ៍ជាបឋម
(ក) : ទិន្នន័យកែតម្រូវ
ប្រភព : វិទ្យាស្ថានជាតិស៊ីអិ

តារាង ៤ : គម្រោងវិនិយោគដែលបានអនុម័តតាមវិស័យ

(ឯកតា : លានដុល្លារអាមេរិក)

វិស័យ	កសិកម្ម		ឧស្សាហកម្ម		សេវាកម្ម		ទេសចរណ៍		សរុប	
	គម្រោង	អចលនទ្រព្យ	គម្រោង	អចលនទ្រព្យ	គម្រោង	អចលនទ្រព្យ	គម្រោង	អចលនទ្រព្យ	គម្រោង	អចលនទ្រព្យ
២០១៣										
ត្រីមាសទី៣	៣	១០៩,០	៣១	១៥១,២	-	-	-	-	៣៤	២៦០,២
ត្រីមាសទី៤	៨	៨២៩,៥	៤៤	១.០៤៤,០	១	៨,៣	-	-	៥៣	១.៨៨១,៨
សរុប	១៥	៩៣៨,៥	១៤២	៣.៣៤៦,៦	២	២៤,៥	១	១០៦,០	១៦០	៤.៤៨២,៩
២០១៤										
ត្រីមាសទី១	១	២៣,០	៣៨	២០៤,២	៣	៥៥,៨	២	១៦៣,៣	៤៤	៤៤៦,៣
ត្រីមាសទី២	៥	៣៧,៤	៤០	២៣០,៧	២	៩៨,៩	១	១៥,៤	៤៨	៣៧២,៤
ត្រីមាសទី៣	៣	៣២,៧	៣៣	២៨០,១	២	៤៤,៨	៤	២៦៨,១	៤២	៦២៥,៨
ត្រីមាសទី៤	២	៣៥,៣	១៣	១១៤,៦	-	-	-	-	១៥	១៤៩,៩
សរុប	១១	១២៨,៤	១២៤	៨២៩,៦	៧	១៩៩,៥	៧	៤៤៦,៨	១៤៨	១.៦០៤,៤
២០១៥										
ត្រីមាសទី១	៤	២៧០,៨	២៧	៩៧,៩	៤	២.៤៤៤,០	២	៦០,៦	៣៧	២.៨៧៣,៣
សរុប	៤	២៧០,៨	២៧	៩៧,៩	៤	២.៤៤៤,០	២	៦០,៦	៣៧	២.៨៧៣,៣



ប្រភព : ក្រុមប្រឹក្សាអភិវឌ្ឍន៍កម្ពុជា (គណៈកម្មការវិនិយោគកម្ពុជា)

តារាង ៥ : គម្រោងវិនិយោគដែលបានអនុម័តដោយក្រុមប្រឹក្សាអភិវឌ្ឍន៍កម្ពុជាតាមបណ្តាប្រទេសមធ្យមៗ*

(ឯកតា : លានដុល្លារអាមេរិក)

ប្រទេស	២០១៣			២០១៤				២០១៥
	ត្រីមាសទី២	ត្រីមាសទី៣	ត្រីមាសទី៤	ត្រីមាសទី១	ត្រីមាសទី២	ត្រីមាសទី៣	ត្រីមាសទី៤	ត្រីមាសទី១
កម្ពុជា	១.៨៨០,២	៥៥,២	១.៣០៣,២	១៣១,៦	១២៥,៦	២៥៨,២	៦៦,៧	២.៧៥៤,៩
ចិន	៥៩,៥	១២០,៣	១៨៩,៥	១៩០,២	៦៧,៦	២៣៩,៨	៤៦,២	៥៦,១
កូរ៉េ	២៩,៩	២,៤	២២,១	៤៤,១	៧,០	១១,៧	២,៤	៣,០
សហរដ្ឋអាមេរិក	០,៧	-	-	៧,១	៧,៥	-	-	០,២
ថៃ	១១,០	១២,៨	៨,១	២,៧	៦,៣	១៦,៤	-	-
វៀតណាម	-	-	២៤១,៥	-	១,២	២,១	១២,២	២៨,៤
ម៉ាឡេស៊ី	-	៣,៨	២,១	២៣,០	-	១,១	-	-
សាំងហ្គាពួរ	៥៤,០	០,៦	-	១,៨	៣១,៦	៣,២	-	-
តៃវ៉ាន់	៣,៥	៣៧,៥	៣០,៧	៨,១	៩,០	១២,០	-	៨,៥
អូស្ត្រាលី	-	-	២,៩	-	-	១,១	១៦,៧	-
អង់គ្លេស	៥៩,៧	-	១,៦	៣១,២	៣៩,១	១១,៣	៥,២	-
កាណាដា	-	-	៥,១	-	-	-	-	២,៧
ហុងកុង	១៨,៣	១១,៤	៦២,៧	៤,៤	៥០,០	៣៩,៥	-	១៣,៩
ផ្សេងៗ	១១,៧	១៦,១	១២,២	២,១	៣៧,៦	៣១,៥	០,៦	៥,៥
សរុប	២.១២៨,៥	២៦០,២	១.៨៩១,៨	៤៤៦,៣	៣៨២,៤	៦២៧,៩	១៤៩,៩	២.៨៧៣,៣

(សមាហរកម្មនៃគម្រោងវិនិយោគដែលបានអនុម័ត)

កម្ពុជា	៨៨,៣	២១,២	៦៩,៣	២៩,៥	៣២,៨	៤១,១	៤៤,៥	៩៥,៩
ចិន	២,៨	៤៦,៣	១០,១	៤២,៦	១៧,៧	៣៨,២	៣០,៨	២,០
កូរ៉េ	១,៤	០,៩	១,២	៩,៩	១,៨	១,៩	១,៦	០,១
សហរដ្ឋអាមេរិក	០,០	-	-	១,៦	១,៩	-	-	០,០
ថៃ	០,៥	៤,៩	០,៤	០,៦	១,៦	២,៦	-	-
វៀតណាម	-	-	១២,៨	-	០,៣	០,៣	៨,១	១,០
ម៉ាឡេស៊ី	-	១,៥	០,១	៥,២	-	០,២	-	-
សាំងហ្គាពួរ	២,៥	០,២	-	០,៤	៨,៣	០,៥	-	០,៣
តៃវ៉ាន់	០,២	១៤,៤	១,៦	១,៨	២,៤	១,៩	-	-
អូស្ត្រាលី	-	-	០,២	-	-	០,២	១១,១	-
អង់គ្លេស	២,៨	-	០,១	៧,០	១០,២	១,៨	៣,៤	-
កាណាដា	-	-	០,៣	-	-	-	-	០,១
ហុងកុង	០,៩	៤,៤	៣,៣	១,០	១៣,១	៦,៣	-	០,៥
ផ្សេងៗ	០,៦	៦,២	០,៦	០,៥	៩,៨	៥,០	០,៤	០,២
សរុប	១០០,០	១០០,០	១០០,០	១០០,០	១០០,០	១០០,០	១០០,០	១០០,០

* អចលនទ្រព្យ

ប្រភព : ក្រុមប្រឹក្សាអភិវឌ្ឍន៍កម្ពុជា (គណៈកម្មការវិនិយោគកម្ពុជា)

តារាង ៦ : អត្រាប្តូររូបិយប័ណ្ណប្រចាំថ្ងៃ ក្នុងខែមីនា ឆ្នាំ២០១៥

(រៀល/១ដុល្លារអាមេរិក)

ថ្ងៃ	អត្រាប្តូររូបិយប័ណ្ណ			អត្រាប្តូររូបិយប័ណ្ណ ផ្លូវការ	បរិមាណប្តូររូបិយប័ណ្ណ*	
	ទិញ	លក់	មធ្យម		កម្ពុជា	តាងយ៉ាង
១	៤.០៣២	៤.០៤០	៤.០៣៦	៤.០២៧	០,០	០,០
២	៤.០៣០	៤.០៣៨	៤.០៣៤	៤.០២៧	-២,០	០,០
៣	៤.០២៤	៤.០៣៣	៤.០២៩	៤.០២៣	-៦,០	-០,១
៤	៤.០២៤	៤.០៣៣	៤.០២៩	៤.០២៣	០,០	០,០
៥	៤.០២៤	៤.០៣៣	៤.០២៩	៤.០២៣	០,០	០,០
៦	៤.០២៤	៤.០៣៣	៤.០២៩	៤.០២៣	០,០	០,០
៧	៤.០២១	៤.០៣០	៤.០២៦	៤.០២៣	-៣,០	-០,១
៨	៤.០២១	៤.០៣០	៤.០២៦	៤.០២៣	០,០	០,០
៩	៤.០២១	៤.០៣០	៤.០២៦	៤.០២០	០,០	០,០
១០	៤.០២១	៤.០៣០	៤.០២៦	៤.០២០	០,០	០,០
១១	៤.០២១	៤.០៣០	៤.០២៦	៤.០២០	០,០	០,០
១២	៤.០១៧	៤.០២៦	៤.០២២	៤.០២០	-៤,០	-០,១
១៣	៤.០១៧	៤.០២៦	៤.០២២	៤.០១៥	០,០	០,០
១៤	៤.០១៣	៤.០២៤	៤.០១៩	៤.០១៥	-៤,០	-០,១
១៥	៤.០១៣	៤.០២៤	៤.០១៩	៤.០១៥	០,០	០,០
១៦	៤.០១៣	៤.០២០	៤.០១៧	៤.០១២	០,០	០,០
១៧	៤.០១៤	៤.០២១	៤.០១៨	៤.០១២	១,០	០,០
១៨	៤.០១៤	៤.០២១	៤.០១៨	៤.០១២	០,០	០,០
១៩	៤.០១៦	៤.០២៤	៤.០២០	៤.០១២	២,០	០,០
២០	៤.០១៦	៤.០២៤	៤.០២០	៤.០១២	០,០	០,០
២១	៤.០១៥	៤.០២២	៤.០១៩	៤.០១២	-១,០	០,០
២២	៤.០១៥	៤.០២២	៤.០១៩	៤.០១២	០,០	០,០
២៣	៤.០១៤	៤.០២១	៤.០១៨	៤.០១២	-១,០	០,០
២៤	៤.០១១	៤.០២០	៤.០១៦	៤.០១០	-៣,០	-០,១
២៥	៤.០១០	៤.០១៨	៤.០១៤	៤.០១០	-១,០	០,០
២៦	៤.០១០	៤.០១៨	៤.០១៤	៤.០១០	០,០	០,០
២៧	៤.០១០	៤.០១៨	៤.០១៤	៤.០១០	០,០	០,០
២៨	៤.០១០	៤.០១៨	៤.០១៤	៤.០១០	០,០	០,០
២៩	៤.០១០	៤.០១៨	៤.០១៤	៤.០១០	០,០	០,០
៣០	៤.០០៩	៤.០១៧	៤.០១៣	៤.០១០	-១,០	០,០
៣១	៤.០១០	៤.០១៨	៤.០១៤	៤.០១០	១,០	០,០
មធ្យម	៤.០១៧	៤.០២៥	៤.០២១	៤.០១៦	-០,៧	០,០

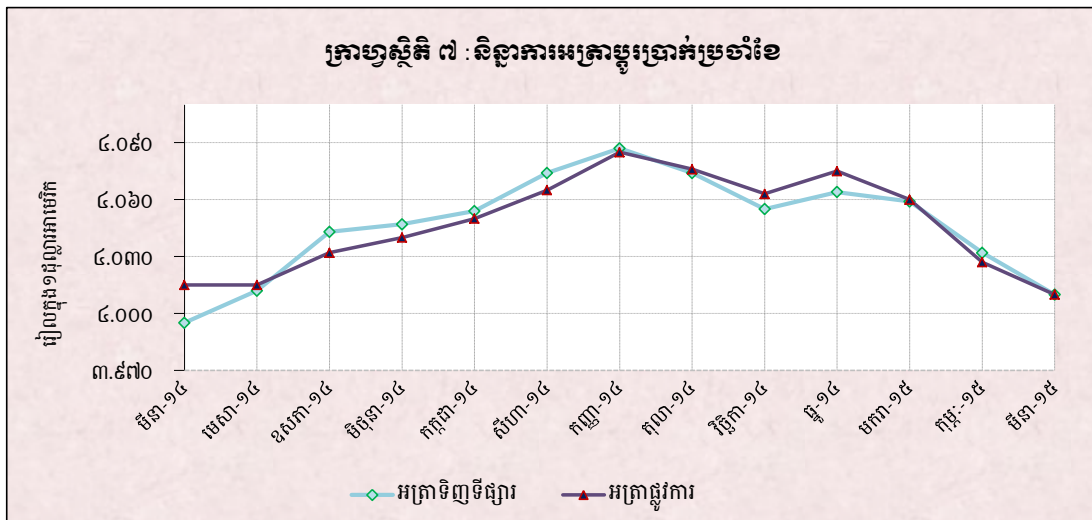
* - គម្លាតអត្រាទិញទីផ្សារប្រចាំថ្ងៃ

- បរិមាណប្តូររូបិយប័ណ្ណតាមយន្តការទិញទីផ្សារប្រចាំថ្ងៃ

តារាង ៧ : អត្រាប្តូររូបិយប័ណ្ណប្រចាំខែ

(អត្រាចុងគ្រា រៀល/១ដុល្លារអាមេរិក)

	អត្រាប្តូររូបិយប័ណ្ណ				អត្រាប្តូររូបិយប័ណ្ណផ្លូវការ
	ទិញ	បម្រែបម្រួល % ប្រចាំខែ	លក់	មធ្យម	
ឆ្នាំ-០៩	៤.១៨១	០,៤១	៤.១៩០	៤.១៨៦	៤.១៦៩
ឆ្នាំ-១០	៤.០៤៨	-០,៦៤	៤.០៥៣	៤.០៥១	៤.០៥៣
ឆ្នាំ-១១	៤.០៥៧	០,៦៧	៤.០៦៦	៤.០៦២	៤.០៣៩
ឆ្នាំ-១២	៣.៩៩០	-០,១៣	៣.៩៩៥	៣.៩៩៣	៣.៩៩៥
២០១៣					
តុលា	៤.០៣១	-០,៨៩	៤.០៣៨	៤.០៣៥	៤.០៤០
វិច្ឆិកា	៣.៩៩៤	-០,៩២	៤.០០៥	៤.០០០	៣.៩៩៥
ធ្នូ	៤.០០៣	០,២៣	៤.០១៣	៤.០០៨	៣.៩៩៥
២០១៤					
មករា	៣.៩៩៥	-០,២០	៤.០០៣	៣.៩៩៩	៣.៩៩៥
កុម្ភៈ	៣.៩៨១	-០,៣៥	៣.៩៨៩	៣.៩៨៥	៣.៩៨០
មីនា	៣.៩៩៥	០,៣៥	៤.០០២	៣.៩៩៩	៤.០១៥
មេសា	៤.០១២	០,៤៣	៤.០២២	៤.០១៧	៤.០១៥
ឧសភា	៤.០៤៣	០,៧៧	៤.០៥៣	៤.០៤៨	៤.០៣២
មិថុនា	៤.០៤៧	០,១០	៤.០៥៣	៤.០៥០	៤.០៤០
កក្កដា	៤.០៥៤	០,១៧	៤.០៦៣	៤.០៥៩	៤.០៥០
សីហា	៤.០៧៤	០,៤៩	៤.០៨៣	៤.០៧៩	៤.០៦៥
កញ្ញា	៤.០៨៧	០,៣២	៤.០៩៦	៤.០៩២	៤.០៨៥
តុលា	៤.០៧៤	-០,៣២	៤.០៨០	៤.០៧៧	៤.០៧៦
វិច្ឆិកា	៤.០៥៥	-០,៤៧	៤.០៦២	៤.០៥៩	៤.០៦៣
ធ្នូ	៤.០៦៤	០,២២	៤.០៧៣	៤.០៦៩	៤.០៧៥
២០១៥					
មករា	៤.០៥៩	-០,១២	៤.០៦៧	៤.០៦៣	៤.០៦០
កុម្ភៈ	៤.០៣២	-០,៦៧	៤.០៤០	៤.០៣៦	៤.០២៧
មីនា	៤.០១០	-០,៥៥	៤.០១៨	៤.០១៤	៤.០១០



តារាង ៨ : តម្លៃប្រាក់រៀលធៀបជាមួយនឹងរូបិយប័ណ្ណដុល្លារ

(អត្រាទិញផ្លូវការចុងខែ)

	អសរេអិរ (SDR)	ដុល្លារ អាមេរិក	ឥរ៉ា	យ៉េន ជប៉ុន	ឆោន អង់គ្លេស	រូប៊ី ឥណ្ឌូនេស៊ី	រឹងហ្គីត ម៉ាឡេស៊ី	ប៉េសូ ហ្វីលីពីន	ដុល្លារ សិង្ហបុរី	បាត ថៃ	ដុង វៀតណាម
ឯកតា	១	១	១	១០០	១	១០០០	១	១០០	១	១	១០០០
ដុ-១០	៦.២៤២	៤.០៥១	៥.៣៨៧	៤.៩៧០	៦.២៥២	៤៥០	១.៣១៨	៩.២៤៨	៣.១៤៣	១៣៤	២០៨
ដុ-១១	៦.១៨១	៤.០៣៩	៥.២៣០	៥.២០១	៦.២២៥	៤៤៥	១.២៧៤	៩.២១០	៣.១០៨	១២៧	១៩២
ដុ-១២	៦.១៤០	៣.៩៩៥	៥.២៨៥	៤.៦៤៥	៦.៤៥៦	៤១១	១.៣០៤	៩.៧៣៧	៣.២៦៦	១៣១	១៩១
ដុ-១៣	៦.១៥២	៣.៩៩៥	៥.៥១៥	៣.៨០៧	៦.៥៨៩	៣២៧	១.២១៥	៨.៩៩៩	៣.១៥៣	១២២	១៩០
២០១៤											
មីនា	៦.១៩៨	៤.០១៥	៥.៥២១	៣.៩០៤	៦.៦៨៣	៣៥៤	១.២៣២	៨.៩៤៥	៣.១៨៦	១២៤	១៩០
មេសា	៦.២២៦	៤.០១៥	៥.៥៤៦	៣.៩១៥	៦.៧៥៥	៣៤៨	១.២៣១	៩.០២៦	៣.១៩៨	១២៥	១៩១
ឧសភា	៦.២១២	៤.០៣២	៥.៤៨៤	៣.៩៦៥	៦.៧៤២	៣៤៧	១.២៥៥	៩.១៨៥	៣.២១៥	១២៣	១៩១
មិថុនា	៦.២៣៨	៤.០៤០	៥.៥១២	៣.៩៨៣	៦.៨៨២	៣៣៧	១.២៥៨	៩.២៣៤	៣.២៣៣	១២៤	១៩០
កក្កដា	៦.២០៩	៤.០៥០	៥.៤២៥	៣.៩៣៩	៦.៨៥១	៣៥០	១.២៧១	៩.៣៣២	៣.២៥៤	១២៧	១៩១
សីហា	៦.១៧១	៤.០៦៥	៥.៣៦០	៣.៩១៩	៦.៧៤៣	៣៤៨	១.២៨៩	៩.៣០៤	៣.២៥៦	១២៧	១៩២
កញ្ញា	៦.០៧៦	៤.០៨៥	៥.១៨៣	៣.៧៣៤	៦.៦៣៣	៣៣៦	១.២៤៧	៩.០៦៥	៣.២០៥	១២៦	១៩៣
តុលា	៦.០៣៦	៤.០៧៦	៥.១៣៨	៣.៧៣១	៦.៥២០	៣៣៦	១.២៤២	៩.០៧៨	៣.១៩១	១២៥	១៩២
វិច្ឆិកា	៥.៩៤៩	៤.០៦៣	៥.០៦០	៣.៤៤៤	៦.៣៨៧	៣៣៤	១.២១៣	៩.០៥៩	៣.១២៥	១២៤	១៩០
ធ្នូ	៥.៩០២	៤.០៧៥	៤.៩៥៥	៣.៤១១	៦.៣៤២	៣២៨	១.១៦៦	៩.១១៧	៣.០៨៣	១២៤	១៩១
២០១៥											
មករា	៥.៧២០	៤.០៦០	៤.៥៩៨	៣.៤៣៤	៦.១២១	៣២៣	១.១១៨	៩.២៣០	៣.០០២	១២៤	១៩០
កុម្ភៈ	៥.៦៩៥	៤.០២៧	៤.៥១៤	៣.៣៧៧	៦.២១១	៣១៤	១.១២០	៩.១៤៧	២.៩៦៩	១២៤	១៨៩
មីនា	៥.៥៤៨	៤.០១០	៤.៣៨៦	៣.៣៤០	៥.៩៣៩	៣០៧	១.០៨០	៨.៩៥៧	២.៩១៤	១២៣	១៨៦
បម្រែបម្រួលជាភាគរយប្រចាំខែ	-២,៦	-០,៤	-៣,៧	-១,១	-៤,៤	-២,២	-៣,៦	-២,១	-១,៩	-០,៨	-១,៦

តារាង ៩ : អត្រាការប្រាក់លើប្រាក់បញ្ញើ និងប្រាក់កម្ចីរបស់ធនាគារ *

(អត្រាបច្ចុប្បន្នប្រើប្រាស់តាមទំហំប្រតិបត្តិការធនាគារ)

	ធ្នូ-១៣	មករា-១៤	កុម្ភៈ-១៤	មីនា-១៤	មេសា-១៤	ឧសភា-១៤	មិថុនា-១៤	កក្កដា-១៤	សីហា-១៤	កញ្ញា-១៤	តុលា-១៤	វិច្ឆិកា-១៤	ធ្នូ-១៤
អត្រាការប្រាក់លើប្រាក់បញ្ញើជារៀងរាល់ថ្ងៃ													
ប្រាក់បញ្ញើសន្សំ	១,១៥	១,១៥	១,១៦	១,១៧	១,១៨	១,១៨	១,១៤	១,១៦	១,១៧	១,១៧	១,១៧	១,១៧	១,២១
ប្រាក់បញ្ញើមានកាលកំណត់ ១ខែ	២,៦៤	២,៦៤	២,៦៩	២,៦៨	២,៧១	២,៧៣	២,៦១	២,៦៥	២,៦៧	២,៦៩	២,៦៦	២,៦៦	២,៧៣
ប្រាក់បញ្ញើមានកាលកំណត់ ៣ខែ	៤,០៣	៤,០៣	៤,០៦	៤,០៦	៤,១៤	៤,១៦	៤,០៥	៤,០៨	៤,១៣	៤,១៥	៤,១៣	៤,១៣	៤,១៩
ប្រាក់បញ្ញើមានកាលកំណត់ ៦ខែ	៤,៨៤	៤,៨៤	៤,៨៨	៤,៨៧	៤,៩៧	៥,០០	៤,៨៨	៤,៩១	៤,៩៦	៤,៩៩	៤,៩៧	៤,៩៧	៥,០៤
ប្រាក់បញ្ញើមានកាលកំណត់ ១២ខែ	៥,៨០	៥,៨០	៥,៨៥	៥,៨៤	៥,៩៦	៥,៩៨	៥,៨៣	៥,៨៧	៥,៩៣	៥,៩៦	៥,៩៣	៥,៩៣	៦,០២
អត្រាការប្រាក់លើប្រាក់បញ្ញើជាដុល្លារ													
ប្រាក់បញ្ញើសន្សំ	០,៧១	០,៧១	០,៧០	០,៧២	០,៧២	០,៧៣	០,៧៣	០,៧៥	០,៧៥	០,៧៥	០,៧៥	០,៧៥	០,៧៥
ប្រាក់បញ្ញើមានកាលកំណត់ ១ខែ	១,៦២	១,៦១	១,៦១	១,៦១	១,៥៩	១,៥៩	១,៦១	១,៥៧	១,៥៧	១,៥៧	១,៥៧	១,៥៧	១,៥៧
ប្រាក់បញ្ញើមានកាលកំណត់ ៣ខែ	២,៣៣	២,៣៣	២,៣២	២,៣២	២,៣១	២,៣១	២,៣១	២,២៧	២,២៧	២,២៧	២,២៧	២,២៧	២,២៧
ប្រាក់បញ្ញើមានកាលកំណត់ ៦ខែ	៣,៣១	៣,៣០	៣,២៩	៣,៣០	៣,២៩	៣,២៩	៣,២៩	៣,២៤	៣,២៤	៣,២៤	៣,២៤	៣,២៤	៣,២៤
ប្រាក់បញ្ញើមានកាលកំណត់ ១២ខែ	៤,២៧	៤,២៧	៤,២៧	៤,២៧	៤,២៨	៤,២៧	៤,២៧	៤,២៣	៤,២៣	៤,២៣	៤,២៣	៤,២៣	៤,២៣
អត្រាការប្រាក់លើប្រាក់កម្ចីជារៀងរាល់ថ្ងៃ													
១ខែ	១៥,៧៨	១៥,៩៣	១៥,៩៩	១៥,៩៨	១៥,៩៨	១៧,៨៦	១៧,៨២	១៧,៨២	១៧,៧៥	១៧,៦៥	១៧,៦៦	១៧,៦៦	១៧,៥៨
៣ខែ	១៥,៧៨	១៥,៩៣	១៥,៩៩	១៥,៩៨	១៥,៩៨	១៧,៨៦	១៧,៨២	១៧,៨២	១៧,៧៥	១៧,៦៥	១៧,៦៦	១៧,៦៦	១៧,៥៨
៦ខែ	១៥,៧៨	១៥,៩៣	១៦,១៧	១៦,១៩	១៦,២០	១៩,០៤	១៩,២៧	១៩,២៧	១៩,៤២	១៩,៤៩	១៩,៥៨	១៩,៤៨	១៩,៦៤
១២ខែ	១៥,៧២	១៥,៧០	១៥,៩៣	១៥,៩៦	១៥,៩៩	១៦,០២	១៦,១២	១៦,១២	១៦,១៤	១៦,២១	១៦,២០	១៦,២០	១៦,២៦
អត្រាការប្រាក់លើប្រាក់កម្ចីជាដុល្លារ													
១ខែ	១១,៦៤	១១,៧៩	១១,៧១	១១,៦៥	១១,៧១	១១,៧១	១១,៧៥	១១,៧៥	១១,៧៥	១១,៧៥	១១,៧៥	១១,៧៥	១១,៧៥
៣ខែ	១០,៧៤	១០,៧៥	៩,៩៩	១០,០៤	១០,១៧	១០,៧១	១០,៧៥	១០,៧៥	១០,៧៥	១០,៧៥	១០,៧៥	១០,៧៥	១០,៧៥
៦ខែ	១១,៧៧	១១,៨២	១១,៩២	១១,៨២	១១,៩៤	១១,៩៣	១១,៩៤	១១,៩២	១១,៩២	១១,៩២	១១,៩២	១១,៩២	១១,៩២
១២ខែ	១១,៣៥	១១,៤៩	១១,១៧	១១,១៨	១១,២៧	១១,៥៤	១១,៥០	១១,៥១	១១,៥១	១១,៥១	១១,៥១	១១,៥១	១១,៥១

* រាប់បញ្ចូលធនាគារពាណិជ្ជ និងធនាគារឯកទេស

តារាង ១០ : ស្ថានភាពរូបិយវត្ថុ

(ឯកតា : ពាន់លានរៀល)

	វិច្ឆិកា-១៤	ធ្នូ-១៤	មករា-១៥	កុម្ភៈ-១៥	មីនា-១៥
ទ្រព្យសកម្មបរទេសសុទ្ធ	២៦.៣៧៨,០	២៦.៦៩៩,៧	២៦.៨១៧,៣	២៦.៥៨២,១	២៦.៨២៣,០
ទ្រព្យសកម្មបរទេស	៣៥.៣២១,២	៣៤.៨៨៥,៦	៣៥.៨៩៤,៧	៣៤.៤៩៣,០	៣៥.២៦៥,១
ទ្រព្យអកម្មបរទេស	-៨.៩៤៣,៣	-៨.១៨៥,៩	-៩.០៧៧,៤	-៧.៩១០,៩	-៨.៤៤២,១
ទ្រព្យសកម្មក្នុងស្រុកសុទ្ធ	១៤.៦៩១,០	១៥.៨៥៩,៨	១៦.៦៧៧,៧	១៦.៧៧៨,២	១៦.៨៦៣,២
ឥណទានក្នុងស្រុក	៣០.៣២១,៥	៣១.៨៨៥,៤	៣២.៥៣៤,៣	៣៣.១១៧,៤	៣២.៦៩៥,៤
ឥណទេយ្យសុទ្ធចំពោះរដ្ឋាភិបាល	-៤.៤៥៤,៤	-៤.៣៥៩,១	-៤.០៥១,៤	-៤.០៩៦,២	-៥.០៦៤,០
ឥណទេយ្យចំពោះរដ្ឋាភិបាល	២៧០,៤	២៧០,៤	២៧០,៤	២៧០,៤	២៧០,៤
ប្រាក់បញ្ញើរដ្ឋាភិបាល	-៤.៧២៤,៨	-៤.៦២៩,៦	-៤.៣២១,៨	-៤.៣៦៦,៦	-៥.៣៣៤,៤
ផ្នែកមិនមែនរដ្ឋាភិបាល	៣៤.៧៧៥,៩	៣៦.២៤៤,៦	៣៦.៥៨៥,៧	៣៧.២១៣,៥	៣៧.៧៥៩,៤
ចំពោះសហគ្រាសរដ្ឋ	០,០	០,០	០,០	០,០	០,០
ចំពោះផ្នែកឯកជន	៣៤.៧៧៥,៩	៣៦.២៤៤,៦	៣៦.៥៨៥,៧	៣៧.២១៣,៥	៣៧.៧៥៩,៤
ក្នុងនោះជាប្រិយប័ណ្ណបរទេស	៣៤.៣២៨,១	៣៥.៦៧៧,៥	៣៦.១៤២,១	៣៦.៦៥២,៤	៣៧.២០០,២
ខ្ទង់ផ្សេងៗសុទ្ធ	-១៥.៦៣០,៥	-១៦.០២៥,៧	-១៥.៨៥៦,៦	-១៦.៣៣៩,១	-១៥.៨៣២,២
ប្រាក់បញ្ញើវិកលចរ	-៨៩០,៦	-៩០១,៦	-៩៣២,៦	-១.០០៨,៧	-៩២៧,៥
ដើមទុន និងទុនបម្រុង	-១៣.៨២២,៦	-១៣.៨១១,៩	-១៤.១៣៤,៣	-១៣.៩៣៨,០	-១៣.៩១១,៧
ផ្សេងៗ	-៩១៧,៣	-១.៣១២,២	-៧៨៩,៨	-១.៣៩២,៤	-៩៩៣,០
រូបិយវត្ថុទូទៅ (M2)	៤១.០៦៩,០	៤២.៥៥៩,៥	៤៣.៤៩៤,៩	៤៣.៣៦០,៣	៤៣.៦៨៦,២
រូបិយវត្ថុ (M1)	៥.៩៦៥,៩	៦.៣០៨,៤	៦.៥៨៦,៧	៦.៦០០,៨	៦.៦២៨,០
ប្រិយវត្ថុក្រៅធនាគារ	៥.៣៩៨,៩	៥.៥៩៣,២	៥.៩១២,៧	៥.៩៤៧,២	៥.៨៨៤,១
ប្រាក់បញ្ញើចរន្ត	៥៦៧,០	៧១៥,២	៦៧៤,០	៦៥៣,៦	៧៤៣,៩
រូបិយវត្ថុផ្សេងៗ	៣៥.១០៣,១	៣៦.២៥១,១	៣៦.៩០៨,២	៣៦.៧៥៩,៥	៣៧.០៥៨,២
ប្រាក់បញ្ញើមានកាលកំណត់និងសន្សំ	១.០៧៨,៣	១.០៩០,១	១.១៩៧,៧	១.១៩៦,៤	១.០៦៥,៥
ប្រាក់បញ្ញើជាប្រិយប័ណ្ណ	៣៤.០២៤,៨	៣៥.១៦១,០	៣៥.៧១០,៥	៣៥.៥៦៣,១	៣៥.៩៩២,៧

* ទិន្នន័យកែតម្រូវ

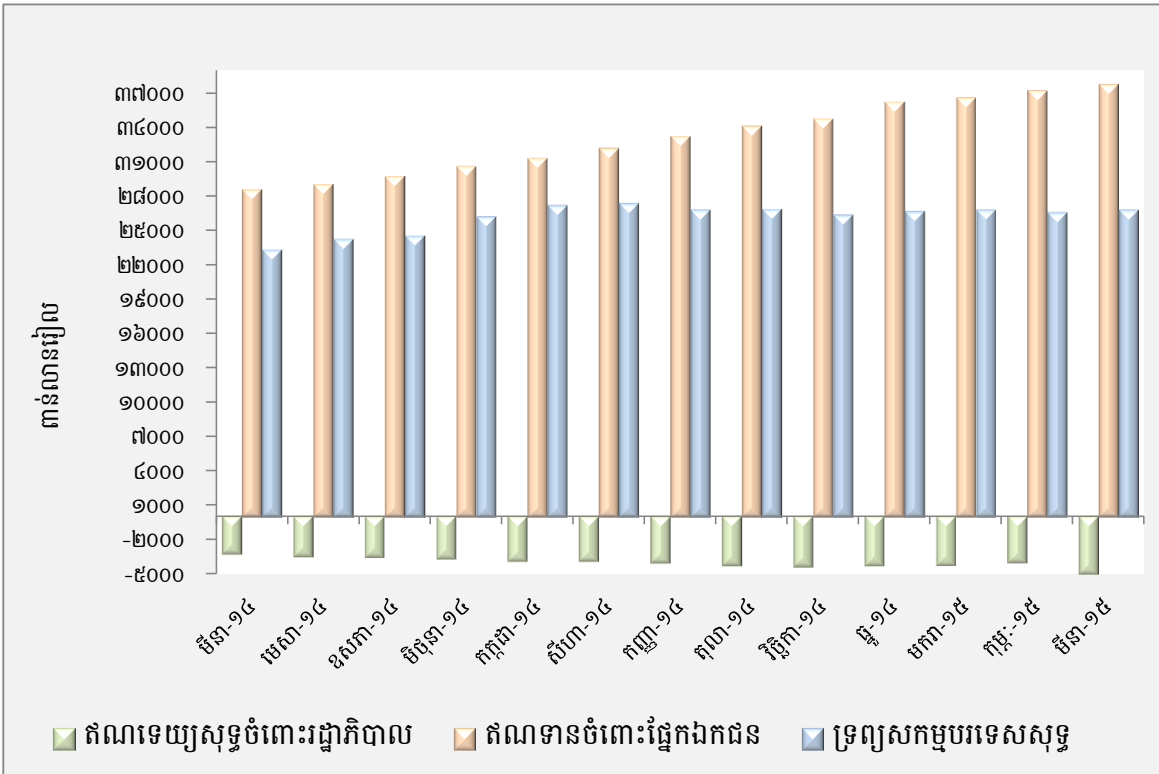
តារាង ១១ : ស្ថានភាពរូបិយវត្ថុ

(បម្រែបម្រួលប្រចាំខែ)

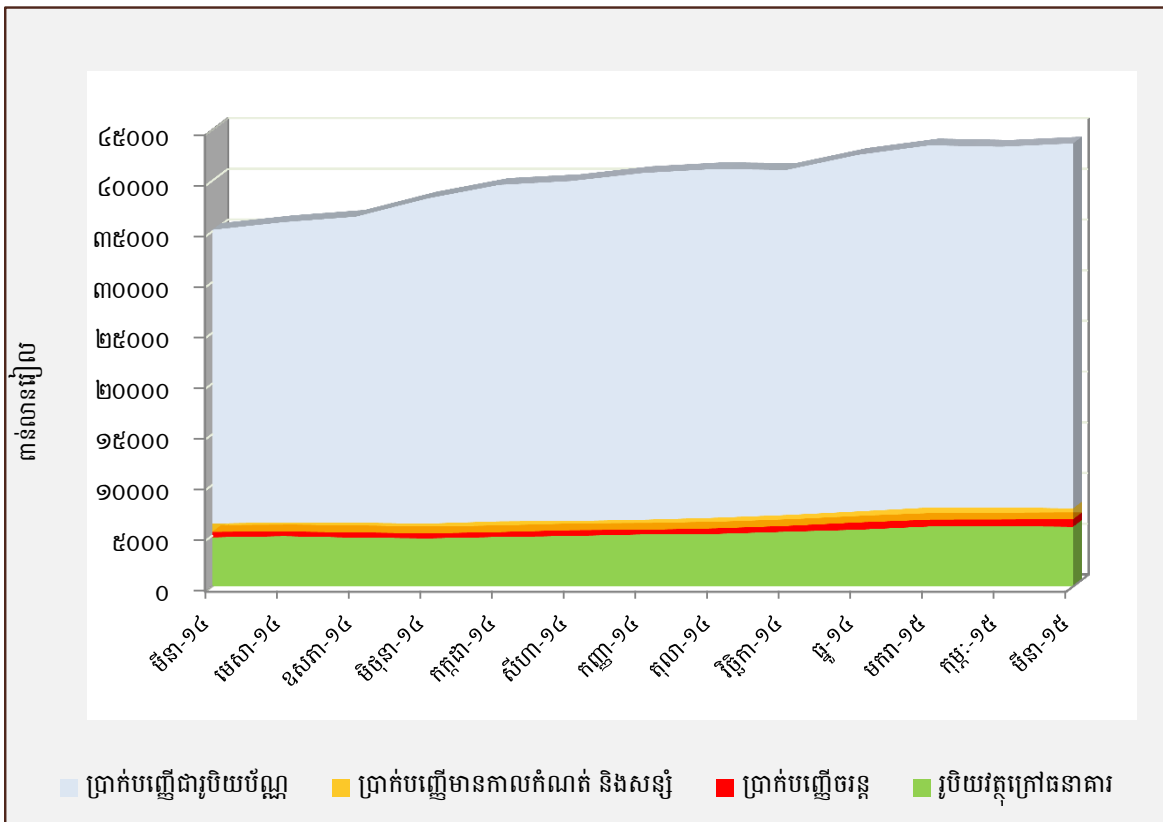
	បម្រែបម្រួលជាតារាងលានរៀល			បម្រែបម្រួលជាភាគរយ		
	មករា-១៥	កក្កដា-១៥	មីនា-១៥	មករា-១៥	កក្កដា-១៥	មីនា-១៥
ទ្រព្យសកម្មបរទេសសុទ្ធ	១១៧,៥	-២៣៥,២	២៤០,៩	០,៤	-០,៩	០,៩
ទ្រព្យសកម្មបរទេស	១.០០៩,១	-១.៤០១,៧	៧៧២,១	២,៩	-៣,៩	២,២
ទ្រព្យអកម្មបរទេស	៨៩១,៦	-១.១៦៦,៦	៥៣១,២	១០,៩	-១២,៩	៦,៧
ទ្រព្យសកម្មក្នុងស្រុកសុទ្ធ	៨១៧,៩	១០០,៥	៨៥,០	៥,២	០,៦	០,៥
ឥណទានក្នុងស្រុក	៦៤៨,៨	៥៨៣,១	-៤២២,០	២,០	១,៨	-១,៣
ឥណទេយ្យសុទ្ធចំពោះរដ្ឋាភិបាល	៣០៧,៨	-៤៤,៨	-៩៦៧,៨	៧,១	-១,១	-២៣,៦
ឥណទេយ្យចំពោះរដ្ឋាភិបាល	០,០	០,០	០,០	០,០	០,០	០,០
ប្រាក់បញ្ញើរដ្ឋាភិបាល	-៣០៧,៨	៤៤,៨	៩៦៧,៨	-៦,៦	១,០	២២,២
ផ្នែកមិនមែនរដ្ឋាភិបាល	៣៤១,១	៦២៧,៩	៥៤៥,៨	០,៩	១,៧	១,៥
ចំពោះសហគ្រាសរដ្ឋ	០,០	០,០	០,០	០,០	០,០	០,០
ចំពោះផ្នែកឯកជន	៣៤១,១	៦២៧,៩	៥៤៥,៨	០,៩	១,៧	១,៥
ក្នុងនោះជាប្រិយប័ណ្ណបរទេស	៤៦៤,៦	៥១០,៣	៥៤៧,៩	១,៣	១,៤	១,៥
ខ្ទង់ផ្សេងៗសុទ្ធ	១៦៩,១	-៤៨២,៥	៥០៦,៩	១,១	-៣,០	៣,១
ប្រាក់បញ្ញើវិភាគ	៣១,០	៧៦,២	-៨១,៣	៣,៤	៨,២	-៨,១
ដើមទុន និងទុនបម្រុង	៣២២,៤	-១៩៦,៣	-២៦,២	២,៣	-១,៤	-០,២
ផ្សេងៗ	៥២២,៤	-៦០២,៧	៣៩៩,៤	៣៩,៨	-៧៦,៣	២៨,៧
រូបិយវត្ថុទូទៅ (M2)	៩៨៧,៤	-១៣៤,៦	៣២៥,៩	២,២	-០,៣	០,៨
រូបិយវត្ថុ (M1)	២៧៨,២	១៤,១	២៧,២	៤,៤	០,២	០,៤
រូបិយវត្ថុក្រៅធនាគារ	៣១៩,៥	៣៤,៥	-៦៣,១	៥,៧	០,៦	-១,១
ប្រាក់បញ្ញើចរន្ត	-៤១,៣	-២០,៤	៩០,៣	-៥,៨	-៣,០	១៣,៨
រូបិយវត្ថុផ្សេងៗ	៦៥៧,២	-១៤៨,៧	២៩៨,៧	១,៨	-០,៤	០,៨
ប្រាក់បញ្ញើមានកាលកំណត់និងសន្សំ	១០៧,៧	-១,៣	-១៣១,០	៩,៩	-០,១	-១០,៩
ប្រាក់បញ្ញើជាប្រិយប័ណ្ណ	៥៤៩,៥	-១៤៧,៤	៤២៩,៧	១,៦	-០,៤	១,២

* ទិន្នន័យកែតម្រូវ

ក្រាហ្វូស្ត្រិក ៨ : ស្ថានភាពរូបិយវត្ថុ



ក្រាហ្វូស្ត្រិក ៩ : សមាសភាគនៃការផ្គត់ផ្គង់រូបិយវត្ថុ



តារាង ១២ : តារាងតុល្យការនៃបណ្ណាធនាគារទទួលប្រាក់បញ្ញើ

(ឯកតា : ពាន់លានរៀល)

	វិច្ឆិកា-១៤	ធ្នូ-១៤	មករា-១៥	កុម្ភៈ-១៥	មីនា-១៥
ទ្រព្យសកម្ម					
ទ្រព្យសកម្មបរទេស	១០.២៥០,១	១០.០០៥,៣	១០.៥៥១,៤	៩.៣២៨,១	៩.៩៨១,១
សាច់ប្រាក់ និងប្រាក់បញ្ញើនៅធនាគារជាតិ	១២.៧០២,៥	១២.៣៩៩,៤	១៣.២៤៩,៧	១៣.២១៦,៤	១២.៧១៧,៣
ការឲ្យខ្ចី និងបុរេប្រទានទៅនិវាសន	៣៤.៧៧៦,១	៣៦.២៤៤,៨	៣៦.៥៨៥,៩	៣៧.២១៣,៧	៣៧.៧៥៩,៦
រដ្ឋាភិបាល	០,២	០,២	០,២	០,២	០,២
សហគ្រាសរដ្ឋមិនមែនស្ថាប័នហិរញ្ញវត្ថុ	០,០	០,០	០,០	០,០	០,០
ឯកជន	៣៤.៧៧៥,៩	៣៦.២៤៤,៦	៣៦.៥៨៥,៧	៣៧.២១៣,៥	៣៧.៧៥៩,៤
អចលនទ្រព្យ និងទ្រព្យសកម្មក្នុងស្រុកផ្សេងៗ	៧.៤៨៦,១	៧.៤២១,២	៧.៨៧០,៦	៧.៥៩៧,៥	៧.៦៥២,៣
ទ្រព្យអកម្ម					
ទ្រព្យអកម្មបរទេស	៨.៥៣៥,៧	៧.៧៨១,៦	៨.៦៨៥,៦	៧.៥២០,៨	៨.០៦២,១
ប្រាក់បញ្ញើរបស់និវាសន	៣៥.៤៨៩,១	៣៦.៦៣៣,៥	៣៧.៣១៨,២	៣៧.១៨៩,២	៣៧.៥០៣,២
ប្រាក់បញ្ញើចរន្ត	៣៨៦,១	៣៨២,៤	៤១០,០	៤២៩,៧	៤៤៥,០
ប្រាក់បញ្ញើមានកាលកំណត់ និងសន្សំ	១.០៧៨,៣	១.០៩០,១	១.១៩៧,៧	១.១៩៦,៤	១.០៦៥,៥
ប្រាក់បញ្ញើជារូបិយប័ណ្ណ	៣៤.០២៤,៨	៣៥.១៦១,០	៣៥.៧១០,៥	៣៥.៥៦៣,១	៣៥.៩៩២,៧
ទ្រព្យអកម្មក្នុងស្រុកផ្សេងៗ	១០.០៣០,៧	១០.៣០៥,៨	១០.៤៩៥,១	១០.៨៦៦,០	១០.៦៩០,២
ដើមទុន និងទុនបម្រុង	១១.៤៩៣,២	១១.៥៩៩,៣	១១.៩៧៦,២	១១.៩៧៣,០	១២.០៨៦,៦
សរុបទ្រព្យសកម្ម/ទ្រព្យអកម្ម	៦៥.៥៤៤,៧	៦៦.៣២០,១	៦៨.៤៧៥,១	៦៧.៥៤៩,០	៦៨.៣៤២,១

* ទិន្នន័យកែតម្រូវ

តារាង ១២ : តារាងតុល្យការនៃបណ្តាធនាគារទទួលប្រាក់បញ្ញើ (ត)

	វិច្ឆិកា-១៤	ធ្នូ-១៤	មករា-១៥	កុម្ភៈ-១៥	មីនា-១៥
	(បម្រែបម្រួលប្រាក់ខែជាតំណនរៀន)				
ទ្រព្យសកម្ម					
ទ្រព្យសកម្មបរទេស	-២៦,៧	-២៤៤,៨	៥៤៦,១	-១.២២៣,៣	៦៥៣,០
សាច់ប្រាក់ និងប្រាក់បញ្ញើនៅធនាគារជាតិ	-១៦៨,៥	-៣០៣,១	៨៥០,៣	-៣៣,៣	-៤៩៩,១
ការឱ្យខ្ចី និងបុរេប្រទានទៅនិវាសន	៦៥៨,៨	១.៤៦៨,៧	៣៤១,១	៦២៧,៩	៥៤៥,៨
រដ្ឋាភិបាល	០,០	០,០	០,០	០,០	០,០
សហគ្រាសរដ្ឋមិនមែនស្ថាប័នហិរញ្ញវត្ថុ	០,០	០,០	០,០	០,០	០,០
ឯកជន	៦៥៨,៨	១.៤៦៨,៧	៣៤១,១	៦២៧,៩	៥៤៥,៨
អចលនទ្រព្យ និងទ្រព្យសកម្មក្នុងស្រុកផ្សេងៗ	-១៨២,៩	-៦៤,៩	៤៤៩,៤	-២៧៣,២	៥៤,៨
ទ្រព្យអកម្ម					
ទ្រព្យអកម្មបរទេស	៣៦៥,៩	-៧៥៤,២	៩០៤,១	-១.១៦៤,៩	៥៤១,៣
ប្រាក់បញ្ញើរបស់និវាសន	-៣៣៦,១	១.១៤៤,៤	៦៨៤,៧	-១២៩,០	៣១៤,០
ប្រាក់បញ្ញើចរន្ត	-៤,៨	-៣,៦	២៧,៥	១៩,៧	១៥,៣
ប្រាក់បញ្ញើមានកាលកំណត់ និងសន្សំ	៣០,៣	១១,៨	១០៧,៧	-១,៣	-១៣១,០
ប្រាក់បញ្ញើជាវិធានប័ណ្ណ	-៣៦១,៦	១.១៣៦,២	៥៤៩,៥	-១៤៧,៤	៤២៩,៦
ទ្រព្យអកម្មក្នុងស្រុកផ្សេងៗ	១៨៩,៨	២៧៥,១	១៨៩,៣	៣៧០,៩	-១៧៥,៧
ដើមទុន និងទុនបម្រុង	៧៧,៦	១០៦,១	៣៧៦,៩	-៣,២	១១៣,៦
សរុបទ្រព្យសកម្ម/ទ្រព្យអកម្ម	២៩៧,១	៧៧១,៤	២.១៥៥,០	-៩២៦,១	៧៩៣,១
	(បម្រែបម្រួលប្រាក់ខែជាគ្រោះបាត)				
ទ្រព្យសកម្ម					
ទ្រព្យសកម្មបរទេស	-០,៣	-២,៤	៥,៥	-១១,៦	៧,០
សាច់ប្រាក់ និងប្រាក់បញ្ញើនៅធនាគារជាតិ	-១,៣	-២,៤	៦,៩	-០,៣	-៣,៨
ការឱ្យខ្ចី និងបុរេប្រទានទៅនិវាសន	១,៩	៤,២	០,៩	១,៧	១,៥
រដ្ឋាភិបាល	០,០	០,០	០,០	០,០	០,០
សហគ្រាសរដ្ឋមិនមែនស្ថាប័នហិរញ្ញវត្ថុ	០,០	១,០	២,០	៣,០	៤,០
ឯកជន	១,៩	៤,២	០,៩	១,៧	១,៥
អចលនទ្រព្យ និងទ្រព្យសកម្មក្នុងស្រុកផ្សេងៗ	-២,៤	-០,៩	៦,១	-៣,៥	០,៧
ទ្រព្យអកម្ម					
ទ្រព្យអកម្មបរទេស	៤,៥	-៨,៨	១១,៦	-១៣,៤	៧,២
ប្រាក់បញ្ញើរបស់និវាសន	-០,៩	៣,២	១,៩	-០,៣	០,៨
ប្រាក់បញ្ញើចរន្ត	-១,២	-០,៩	៧,២	៤,៨	៣,៦
ប្រាក់បញ្ញើមានកាលកំណត់ និងសន្សំ	២,៩	១,១	៩,៩	-០,១	-១០,៩
ប្រាក់បញ្ញើជាវិធានប័ណ្ណ	-១,១	៣,៣	១,៦	-០,៤	១,២
ទ្រព្យអកម្មក្នុងស្រុកផ្សេងៗ	១,៩	២,៧	១,៨	៣,៥	-១,៦
ដើមទុន និងទុនបម្រុង	០,៧	០,៩	៣,២	០,០	០,៩
សរុបទ្រព្យសកម្ម/ទ្រព្យអកម្ម	០,៥	១,២	៣,២	-១,៤	១,២

* ទិន្នន័យកែតម្រូវ

តារាង ១៣ : តារាងតុល្យការធនាគារជាតិនៃកម្ពុជា

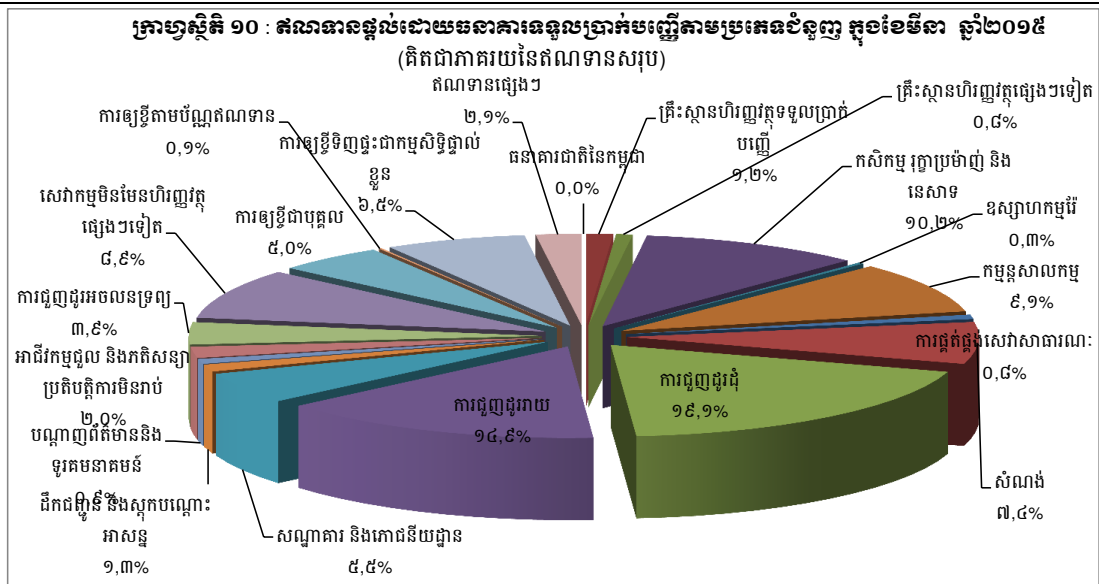
(ឯកតា : ពាន់លានរៀល)

	វិច្ឆិកា-១៤	ធ្នូ-១៤	មករា-១៥	កុម្ភៈ-១៥	មីនា-១៥
ទ្រព្យសកម្ម					
សាច់ប្រាក់ជារៀល និងជារូបិយប័ណ្ណ	២.០៣១,២	១.៦៦៧,៨	១.៨៣៤,១	២.៥៦៩,៤	២.២៨២,៦
ប្រាក់បញ្ញើជារូបិយប័ណ្ណនៅស្ថាប័ន-					
ហិរញ្ញវត្ថុនិងធនាគារបរទេស	២០.៨០១,៧	២១.២៨១,២	២១.៧៦៩,១	២១.២៦៩,៣	២១.៦៧៨,៣
រូបិយវត្ថុជាតិនៅ IMF	៥៤៤,៤	៥៤៤,៤	៥៤៤,៤	៥៤៤,៤	៥៤៤,៤
ការឱ្យខ្ចីនិងបុរេប្រទាន:	២៧០,២	២៧០,២	២៧០,២	២៧០,២	២៧០,២
ចំពោះធនាគារពាណិជ្ជ	០,០	០,០	០,០	០,០	០,០
ចំពោះរដ្ឋាភិបាល	២៧០,២	២៧០,២	២៧០,២	២៧០,២	២៧០,២
ការកាន់កាប់សិទ្ធិដកពិសេស (Special Drawing Rights)	៤១៤,០	៤១០,៧	៣៩៨,១	៣៩៦,៣	៣៨៦,១
វិនិយោគលើមូលបត្រ	៦៥៥,៤	៣៨០,៣	៨១,២	៨០,៥	៨០,២
លោហធាតុមានតម្លៃនៅបរទេស	១.៩៣៦,០	១.៩៥៧,៣	២.០៤៩,៦	១.៩៥៣,២	១.៩០៦,២
អចលនទ្រព្យ	១.០២៦,២	១.០២៦,៨	១.០៣៧,៧	១.០៥២,៩	១.០៦៣,៦
ទ្រព្យសកម្មផ្សេងៗ	១៧១,៨	១៨៤,១	១៧៥,៣	១៧២,១	១៧៨,៥
ទ្រព្យអកម្ម					
រូបិយវត្ថុបោះផ្សាយ	៦.៥៣៦,១	៦.៧៨៩,៥	៧.១០១,៥	៧.៤៩៣,៩	៧.៤១៣,៣
ប្រាក់បញ្ញើរបស់ធនាគារពាណិជ្ជ	១៣.៣៨៩,៧	១៣.០២២,៣	១៣.៦៤៥,០	១៣.៥៨៤,១	១៣.០២៧,៥
បំណុលចំពោះមូលនិធិអន្តរជាតិ	១.០៤៨,៨	១.០៤៨,៨	១.០២៩,៥	១.០២៧,៣	១.០១៤,៩
ប្រាក់បញ្ញើរបស់រដ្ឋាភិបាល	៤.២០៨,៦	៤.១៦២,៩	៣.៨០១,៦	៣.៨៥១,២	៤.៦៣៨,៣
រំលស់បង្គរទុក	២៣១,២	២២៧,៧	២២៩,៦	២៣១,៥	២៣៣,៧
សំវិធានធន	២៦៤,១	២៦៤,៣	២៦៤,៤	២៦៤,៦	២៨៧,៤
ដើមទុន	១០០,០	១០០,០	១០០,០	១០០,០	១០០,០
ទុនបម្រុង	២.០៥២,៥	១.៨៩៥,៤	១.៧៨៧,៥	១.៥៣៩,៧	១.៤៤៤,២
លទ្ធផលជាមូលដ្ឋាន	-៣២៤,០	-៣២៤,០	-៣៤៧,២	-១៣៨,១	-២១៧,០
(ប្រាក់ចំណេញឆ្នាំនេះមិនទាន់បែងចែក)					
ទ្រព្យអកម្មផ្សេងៗ	៣៤៤,១	៥៤០,១	៥៤៨,០	៣៥៥,៣	៤៤៧,៩
សរុបទ្រព្យសកម្ម/ទ្រព្យអកម្ម	២៧.៤៩០,៩	២៧.៧២៣,០	២៨.១៩៩,៩	២៨.៣០៩,៥	២៨.៣៩០,២

តារាង ១៤ : ឥណទានផ្តល់ដោយធនាគារទទួលបានប្រាក់បញ្ញើតាមប្រភេទជំនួញ

(ឯកតា : ពាន់លានរៀល)

	មិថុណា-១៤	មិថុណា-១៥	មិថុណា-១៥	កុម្ភៈ-១៥*	មិថុណា-១៥
១. គ្រឹះស្ថានហិរញ្ញវត្ថុ	៧៥៧,១	៧៥៧,៩	៧៥៦,៦	៧៧៤,៩	៨១០,៦
១.១ ធនាគារជាតិនៃកម្ពុជា	០,០	០,០	០,០	០,០	០,០
១.២ គ្រឹះស្ថានហិរញ្ញវត្ថុទទួលបានប្រាក់បញ្ញើ	៤៧៦,២	៤៨៦,២	៤៨២,៨	៤៨៩,៦	៥០២,៣
១.៣ គ្រឹះស្ថានហិរញ្ញវត្ថុផ្សេងៗទៀត	២៨១,០	២៧១,៧	២៧៣,៨	២៨៥,៣	៣០៨,៣
២. គ្រឹះស្ថានមិនមែនគ្រឹះស្ថានហិរញ្ញវត្ថុ	៣២០,៨៩,៣	៣៣០,០៥៦,៦	៣៣៤,១១៤,៤	៣៣៤,៥៦១,៥	៣៤០,៧៥០,០
២.១ កសិកម្ម រុក្ខាប្រមាញ់ និងនេសាទ	៣.៦៩២,៤	៣.៨៨២,៩	៤.០១៧,២	៤.០២៦,៨	៤.១៣០,២
២.២ ឧស្សាហកម្មរ៉ែ	៩៥,៦	៩៤,៧	១០០,២	១០៦,៩	១១០,៦
២.៣ កម្មន្តសាលកម្ម	៣.៤៧៦,៦	៣.៥៩៨,១	៣.៦៣០,៧	៣.៧០៨,២	៣.៦៦២,៩
២.៤ ការផ្គត់ផ្គង់សេវាសាធារណៈ	៣១៨,២	៣៤៤,៧	៣២៨,៨	៣១៨,១	៣២៣,០
២.៥ សំណង់	៣.០១៦,៣	៣.១៥៩,៣	៣.០៨៨,២	៣.១០៥,៥	២.៩៨៨,២
២.៦ ការជួញដូរដុំ	៧.៣៥៥,១	៧.៣៦៤,៤	៧.៤៥៥,០	៧.៤២៣,៦	៧.៧១៥,៣
២.៧ ការជួញដូររាយ	៥.៦៥២,៧	៥.៨៥០,៩	៥.៨៣៧,១	៥.៩៦៥,៧	៦.០៣៨,១
២.៨ សណ្ឋាគារ និងគោដីយដ្ឋាន	២.២១៣,០	២.២២៤,៩	២.២១៩,៤	២.២០៦,៥	២.២៤២,៥
២.៩ ដឹកជញ្ជូន និងស្តុកបណ្តោះអាសន្ន	៤៨០,៩	៥១៤,៤	៥៣១,៧	៥៣១,៦	៥១៥,៩
២.១០ បណ្តាញព័ត៌មាននិងទូរគមនាគមន៍	៤៣៥,៧	២៩៩,៥	៣៣៦,២	៣៣៩,៧	៣៥៦,៤
២.១១ អាជីវកម្មជួល និងភតិសន្យាប្រតិបត្តិការមិនរាប់បញ្ចូលភតិសន្យា និងការជួលអចលនទ្រព្យ	៥៦៩,៦	៦៥៧,១	៧៣២,៦	៦៩៣,២	៨០៣,៣
២.១២ ការជួញដូរអចលនទ្រព្យ	១.៤៥២,៤	១.៥៤៦,២	១.៥៥០,១	១.៥៩៤,១	១.៥៩៣,៣
២.១៣ សេវាកម្មមិនមែនហិរញ្ញវត្ថុផ្សេងៗទៀត	៣.២៩៩,៩	៣.៥១៩,៦	៣.៥៨៧,២	៣.៥៤១,៦	៣.៥៩៥,២
៣. កម្មវត្ថុសាងសង់ខ្លួន	៤.០៧០,៩	៤.២២១,៤	៤.៤២៤,១	៤.៦២៧,៧	៤.៦៨៩,០
៣.១ ការឱ្យខ្ចីបុគ្គល	១.៦៣៥,៨	១.៧១៣,១	១.៩០២,៦	១.៩៧៨,៥	២.០១៣,១
៣.២ ការឱ្យខ្ចីតាមប័ណ្ណឥណទាន	៨៣,១	៥៣,១	៥៤,៣	៥៤,២	៥៦,១
៣.៣ ការឱ្យខ្ចីទិញផ្ទះជាកម្មសិទ្ធិផ្ទាល់ខ្លួន	២.៣៥២,០	២.៤៥៥,២	២.៤៧០,៥	២.៥៩៤,៩	២.៦១៩,៨
៤. ឥណទានផ្សេងៗ	៧០៩,៩	៨០២,៨	៨១១,៥	៨១១,៥	៨៤១,០
សរុបឥណទានទទួលបាន	៣៧៦,៦២៧,៣	៣៨៤,៨៣៨,៧	៣៩៤,៤០៧,០	៣៩៤,៧៧៥,៥	៤០៤,៤១៥,៦



* ទិន្នន័យកែតម្រូវ

តារាង ១៥ : បទ្រង់បទ្រង់ប្រចាំខែនៃគណនីស្តង់ដារយុទ្ធសាស្ត្រប្រចាំប្រតិបត្តិការប្រកបដោយសុវត្ថិភាព

	មិថុណា-១៤	មិថុណា-១៤	មិថុណា-១៤	កុម្ភៈ-១៥*	មិថុណា-១៥
(បទ្រង់បទ្រង់ប្រចាំខែនៃគណនីស្តង់ដារយុទ្ធសាស្ត្រ)					
១. គ្រឹះស្ថានហិរញ្ញវត្ថុ	៤៧,២	០,៨	-១,៣	១៨,៣	៣៥,៧
១.១ ធនាគារជាតិនៃកម្ពុជា	០,០	០,០	០,០	០,០	០,០
១.២ គ្រឹះស្ថានហិរញ្ញវត្ថុទទួលបានប្រាក់បញ្ញើ	៥,៧	១០,០	-៣,៤	៦,៧	១២,៧
១.៣ គ្រឹះស្ថានហិរញ្ញវត្ថុផ្សេងៗទៀត	៤១,៥	-៩,២	២,១	១១,៤	២៣,០
២. គ្រឹះស្ថានមិនបម្រើសេវាហិរញ្ញវត្ថុ	១.០០៦,៤	៩៦៧,៣	៣៥៤,៨	១៥០,១	៥១៣,៥
២.១ កសិកម្ម រុក្ខាប្រមាញ់ និងនេសាទ	៣៩,៤	១៩០,៥	១៣៤,៤	៩,៦	១០៣,៤
២.២ ឧស្សាហកម្មរ៉ែ	០,១	-០,៩	៥,៥	៦,៧	៣,៧
២.៣ កម្មវិធីសាស្ត្រ	១១៣,៦	១៣០,៥	៣២,៦	៧៧,៤	-៤៥,២
២.៤ ការផ្គត់ផ្គង់សេវាសាធារណៈ	២០,៥	២៦,៦	-១៥,៩	-១០,៨	៤,៩
២.៥ សំណង់	១៣៥,០	១៤៣,០	-៧១,១	១៧,៣	-១១៧,៣
២.៦ ការជួញដូរដុំ	២៩៩,៥	-៣០,៧	៩០,៦	-៣១,៤	២៩១,៧
២.៧ ការជួញដូររាយ	១៥៩,១	១៩៨,២	-១៣,៨	១២៨,៤	៧២,៥
២.៨ សណ្ឋាគារ និងកោដិយដ្ឋាន	៥៦,២	១១,៨	-៥,៥	-១២,៩	៣៦,០
២.៩ ដឹកជញ្ជូន និងស្តុកបណ្តោះអាសន្ន	១,០	៣៣,៤	១៧,៤	-០,១	-១៥,៧
២.១០ បណ្តាញព័ត៌មាននិងទូរគមនាគមន៍	១០៤,១	-១៣៦,២	៣៦,៨	៣,៥	១៦,៧
២.១១ អាជីវកម្មជួល និងកតិកសន្យាប្រតិបត្តិការ មិនរាប់បញ្ចូលកតិកសន្យា និងការជួលអចលនទ្រព្យ	៤០,០	៨៧,៥	៧៥,៥	-៣៩,៤	១១០,១
២.១២ ការជួញដូរអចលនទ្រព្យ	-៤៦,០	៩៣,៨	៣,៩	៤៤,១	-០,៨
២.១៣ សេវាកម្មមិនមែនហិរញ្ញវត្ថុផ្សេងៗទៀត	៨៣,៨	២១៩,៨	៦៤,៥	-៤២,៦	៥៣,៦
៣. កម្រិតការផ្ទាល់ខ្លួន	៤៥,៤	១៥០,៤	២០៦,១	២០០,២	៦១,៣
៣.១ ការឱ្យខ្ចីបុគ្គល	-២៨,៧	៧៧,៣	១៨៩,៥	៧៥,៩	៣៤,៦
៣.២ ការឱ្យខ្ចីតាមប័ណ្ណឥណទាន	០,៩	-៣០,០	១,៣	-០,១	១,៩
៣.៣ ការឱ្យខ្ចីទិញធុនៈជាកម្មសិទ្ធិផ្ទាល់ខ្លួន	៧៣,២	១០៣,២	១៥,៤	១២៤,៤	២៨,៨
៤. គណនីផ្សេងៗ	-៣៧៤,៩	៩២,៩	៨,៦	០,០	២៩,៥
សរុបគណនីស្តង់ដារ	៧២៤,១	១.២១១,៥	៥៦៨,២	-៣៨៩,១	៦៤០,១
(បទ្រង់បទ្រង់ប្រចាំខែនៃគណនីស្តង់ដារ)					
១. គ្រឹះស្ថានហិរញ្ញវត្ថុ	៦,៧	០,១	-០,២	២,៤	៤,៦
១.១ ធនាគារជាតិនៃកម្ពុជា	០,០	០,០	០,០	០,០	០,០
១.២ គ្រឹះស្ថានហិរញ្ញវត្ថុទទួលបានប្រាក់បញ្ញើ	១,២	២,១	-០,៧	១,៤	២,៦
១.៣ គ្រឹះស្ថានហិរញ្ញវត្ថុផ្សេងៗទៀត	១៧,៣	-៣,៣	០,៨	៤,២	៨,១
២. គ្រឹះស្ថានមិនបម្រើសេវាហិរញ្ញវត្ថុ	៣,២	៣,០	១,១	-១,២	១,៥
២.១ កសិកម្ម រុក្ខាប្រមាញ់ និងនេសាទ	១,១	៥,២	៣,៥	០,២	២,៦
២.២ ឧស្សាហកម្មរ៉ែ	០,២	-០,៩	៥,៨	៦,៧	៣,៥
២.៣ កម្មវិធីសាស្ត្រ	៣,៤	៣,៨	០,៩	២,១	-១,២
២.៤ ការផ្គត់ផ្គង់សេវាសាធារណៈ	៦,៩	៨,៤	-៤,៦	-៣,៣	១,៥
២.៥ សំណង់	៤,៧	៤,៧	-២,៣	០,៦	-៣,៨
២.៦ ការជួញដូរដុំ	៤,២	-០,៤	១,២	-០,៤	៣,៥
២.៧ ការជួញដូររាយ	២,៩	៣,៥	-០,២	២,២	១,២
២.៨ សណ្ឋាគារ និងកោដិយដ្ឋាន	២,៦	០,៥	-០,២	-០,៦	១,៦
២.៩ ដឹកជញ្ជូន និងស្តុកបណ្តោះអាសន្ន	០,២	៧,០	៣,៤	០,០	-៣,០
២.១០ បណ្តាញព័ត៌មាននិងទូរគមនាគមន៍	៣១,៤	-៣១,៣	១២,៣	១,០	៤,៩
២.១១ អាជីវកម្មជួល និងកតិកសន្យាប្រតិបត្តិការ មិនរាប់បញ្ចូលកតិកសន្យា និងការជួលអចលនទ្រព្យ	៧,៦	១៥,៤	១១,៥	-៥,៤	១៥,៩
២.១២ ការជួញដូរអចលនទ្រព្យ	-៣,១	៦,៥	០,៣	២,៨	-០,១
២.១៣ សេវាកម្មមិនមែនហិរញ្ញវត្ថុផ្សេងៗទៀត	២,៦	៦,៧	១,៨	-១,២	១,៥
៣. កម្រិតការផ្ទាល់ខ្លួន	១,១	៣,៧	៤,៩	៤,៥	១,៣
៣.១ ការឱ្យខ្ចីបុគ្គល	-១,៧	៤,៧	១១,១	៤,០	១,៨
៣.២ ការឱ្យខ្ចីតាមប័ណ្ណឥណទាន	១,១	-៣៦,១	២,៤	-០,២	៣,៤
៣.៣ ការឱ្យខ្ចីទិញធុនៈជាកម្មសិទ្ធិផ្ទាល់ខ្លួន	៣,២	៤,៤	០,៦	៥,០	១,០
៤. គណនីផ្សេងៗ	-៣៤,៦	១៣,១	១,១	០,០	៣,៦
សរុបគណនីស្តង់ដារ	២,០	៣,២	១,៥	០,៥	១,៦

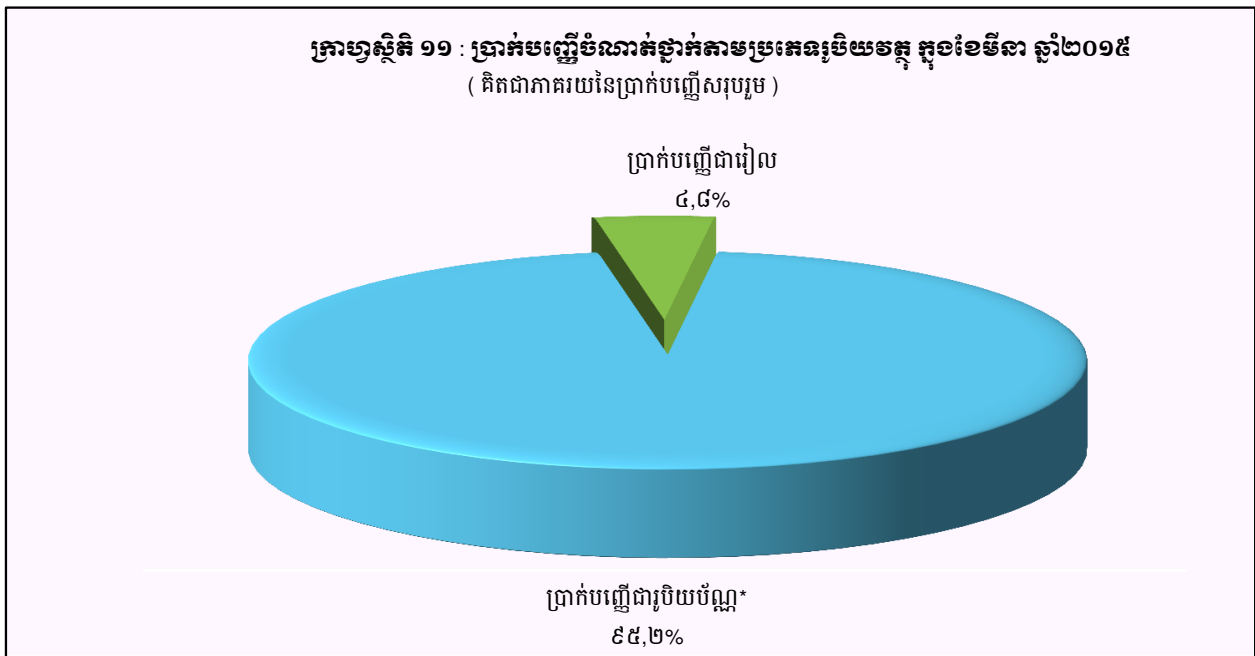
* ទិន្នន័យកែតម្រូវ

តារាង ១៦ : ប្រាក់បញ្ញើនៅធនាគារទទួលប្រាក់បញ្ញើ

(ឯកតា : ពាន់លានរៀល)

	វិច្ឆិកា-១៤	ធ្នូ-១៤	មករា-១៥	កុម្ភៈ-១៥	មីនា-១៥
ប្រាក់បញ្ញើជាទៀង					
ប្រាក់បញ្ញើចរន្ត	៥៨៦,៩	៥២១,១	៦០៤,៩	៦២២,៦	៨៤០,០
ប្រាក់បញ្ញើសន្សំ	៥៣៦,៦	៥៤១,៤	៦២៤,១	៦១១,៨	៥៣១,៦
ប្រាក់បញ្ញើមានកាលកំណត់	៥៤៩,១	៥៥៦,៥	៥៨១,៤	៥៩៤,៣	៥៤៧,០
ប្រាក់បញ្ញើផ្សេងៗ	៣៧,៧	៤៣,៦	៤៧,៤	៤២,៤	២២,៧
សរុប	១.៧១០,៣	១.៦៦២,៦	១.៨៥៧,៨	១.៨៧១,១	១.៩៤១,៤
ប្រាក់បញ្ញើជារូបិយប័ណ្ណ*					
ប្រាក់បញ្ញើចរន្ត	៧.៤១០,៥	៨.២០២,៦	៨.១៧៦,១	៨.០៦៧,៧	៨.១០៤,៣
ប្រាក់បញ្ញើសន្សំ	១២.១៩១,៨	១២.៧០២,៥	១៣.១៤២,០	១៣.១៦០,២	១៣.១៨៩,៩
ប្រាក់បញ្ញើមានកាលកំណត់	១៦.១៥០,៣	១៦.៥២៣,០	១៦.៦១៦,៧	១៦.៦៦៤,១	១៦.៨៤២,២
ប្រាក់បញ្ញើផ្សេងៗ	៥៦០,៥	៦៣៦,២	៦៤០,៥	៧០១,៦	៧៤៤,១
សរុប	៣៦.៣១៣,២	៣៨.០៦៤,៤	៣៨.៥៧៥,៣	៣៨.៥៩៣,៦	៣៨.៨៨០,៥
សរុបរួម	៣៨.០២៣,៥	៣៨.៧២៧,០	៤០.៤៣៣,២	៤០.៤៦៤,៧	៤០.៨២១,៩

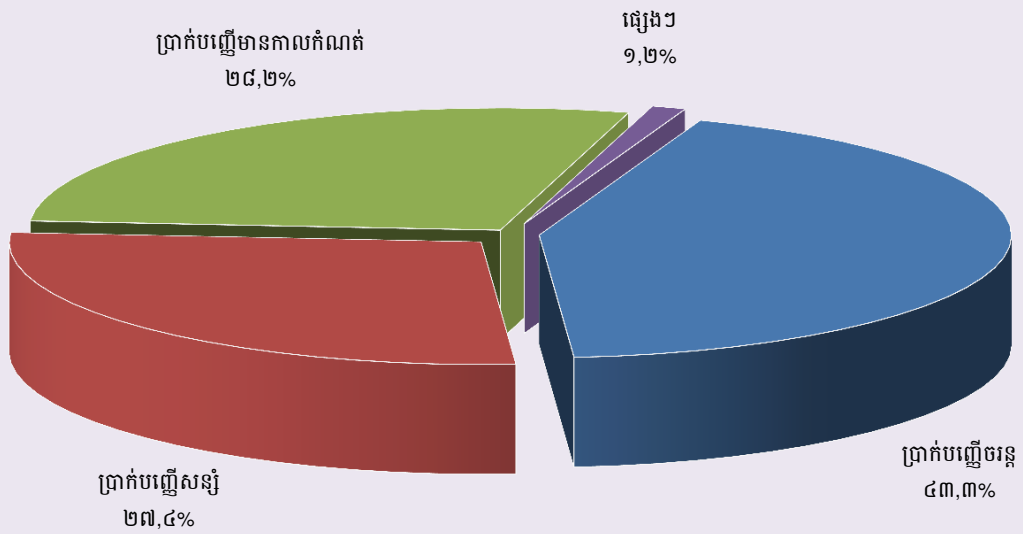
* ប្រាក់បញ្ញើជារូបិយប័ណ្ណរបស់និវាសន និងអនិវាសនកម្ពុជា



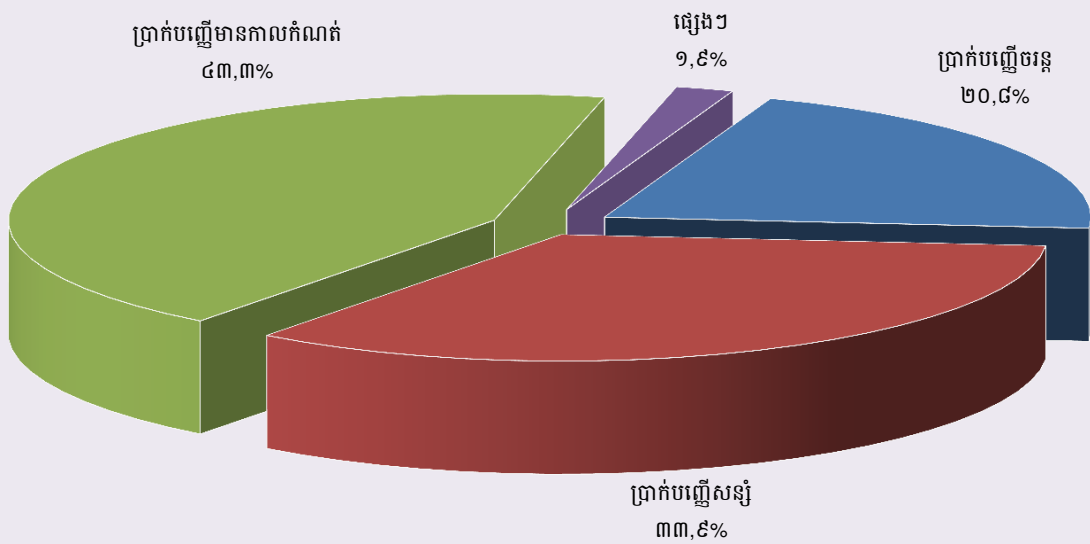
តារាង ១៧ : បម្រែបម្រួលប្រចាំខែនៃប្រតិបត្តិការប្រាក់បញ្ញើរបស់ធនាគារឧត្តុង្គប្រាក់បញ្ញើ

	វិច្ឆិកា-១៤	ធ្នូ-១៤	មករា-១៥	កុម្ភៈ-១៥	មីនា-១៥
(បម្រែបម្រួលប្រចាំខែជាពាន់លានរៀល)					
ប្រាក់បញ្ញើជារៀង					
ប្រាក់បញ្ញើចរន្ត	៧៨,៩	-៦៥,៨	៨៣,៨	១៧,៧	២១៧,៤
ប្រាក់បញ្ញើសន្សំ	៤០,២	៤,៩	៨២,៧	-១២,៣	-៤០,២
ប្រាក់បញ្ញើមានកាលកំណត់	-៩,៨	៧,៤	២៤,៩	១២,៩	-៤៧,២
ប្រាក់បញ្ញើផ្សេងៗ	១៥,២	៥,៩	៣,៨	-៥,០	-១៩,៧
សរុប	១២៤,៥	-៤៧,៧	១៩៥,២	១៣,៣	៧០,៣
ប្រាក់បញ្ញើជារូបិយប័ណ្ណ					
ប្រាក់បញ្ញើចរន្ត	-៤០៣,៦	៧៩២,១	-២៦,៥	-១០៨,៤	៣៦,៦
ប្រាក់បញ្ញើសន្សំ	-៣,០	៥១០,៧	៤៣៩,៥	១៨,២	២៩,៦
ប្រាក់បញ្ញើមានកាលកំណត់	២,១	៣៧២,៧	៩៣,៦	៤៧,៤	១៧៨,១
ប្រាក់បញ្ញើផ្សេងៗ	៦២,៩	៧៥,៧	៤,៤	៦១,១	៤២,៥
សរុប	-៣៤១,៧	១.៧៥១,២	៥១១,០	១៨,៣	២៨៦,៨
សរុបរួម	-២១៧,១	១.៧០៣,៥	៧០៦,១	៣១,៦	៣៥៧,១
(បម្រែបម្រួលប្រចាំខែជាភាគរយ)					
ប្រាក់បញ្ញើជារៀង					
ប្រាក់បញ្ញើចរន្ត	១៥,៥	-១១,២	១៦,១	២,៩	៣៤,៩
ប្រាក់បញ្ញើសន្សំ	៨,១	០,៩	១៥,៣	-២,០	-១៣,១
ប្រាក់បញ្ញើមានកាលកំណត់	-១,៨	១,៣	៤,៥	២,២	-៧,៩
ប្រាក់បញ្ញើផ្សេងៗ	៦៧,៣	១៥,៦	៨,៧	-១០,៦	-៤៦,៥
សរុប	៧៩,៩	-២,៤	១១,៧	០,៧	៣៩,៤
ប្រាក់បញ្ញើជារូបិយប័ណ្ណ					
ប្រាក់បញ្ញើចរន្ត	-៥,២	១០,៧	-០,៣	-១,៣	០,៥
ប្រាក់បញ្ញើសន្សំ	០,០	៤,២	៣,៥	០,១	០,២
ប្រាក់បញ្ញើមានកាលកំណត់	០,០	២,៣	០,៦	០,៣	១,១
ប្រាក់បញ្ញើផ្សេងៗ	១២,៦	១៣,៥	០,៧	៩,៥	៦,១
សរុប	-០,៩	៤,៨	១,៥	០,០	០,៧
សរុបរួម	-០,៦	៤,៥	១,២	០,១	០,៩

ក្រាហ្វិក ១២ : ប្រាក់បញ្ញើជារៀងរាល់ឆ្នាំចំណាត់ថ្នាក់តាមប្រភេទ ក្នុងខែមីនា ឆ្នាំ២០១៥
 (គិតជាភាគរយនៃប្រាក់បញ្ញើជារៀងរាល់ឆ្នាំ)



ក្រាហ្វិក ១៣ : ប្រាក់បញ្ញើជារូបិយប័ណ្ណចំណាត់ថ្នាក់តាមប្រភេទ ក្នុងខែមីនា ឆ្នាំ២០១៥
 (គិតជាភាគរយនៃប្រាក់បញ្ញើជារូបិយប័ណ្ណសរុប)



តារាង ១៨ : សកម្មភាពផ្តល់ឥណទានរបស់គ្រឹះស្ថានមីក្រូហិរញ្ញវត្ថុ និង អង្គការមិនមែនរដ្ឋាភិបាល

គ្រា	ចំនួន			ចំនួនប្រាក់កម្ចី		អត្រាការប្រាក់	
	ប្រុស	ឃុំ	ភូមិ	គ្រួសារ	(ពាន់លានរៀល)	ខែ	ឆ្នាំ
២០០៩	១.២៧៧	៨.១៨៩	៤២.៧២៩	៩០៤.២៩៨	១.២៨៦	២%-៣%	២៤%-៣៦%
២០១០	១.៥០៩	៩.៧៣០	៥២.១២២	១.០២០.៧៨៤	១.៧៨០	២%-៣%	២៤%-៣៦%
២០១១	១.៦៤៨	១០.៩២០	៦០.៥៥១	១.១៤១.៩១៣	២.៥៩១	២%-៣%	២៤%-៣៦%
២០១២							
ឧសភា	២.០២៦	១២.៦៦៩	៦៧.៨៨០	១.២១២.៦៩៤	២.៩៧៨	២%-៣%	២៥%-៣៧%
មិថុនា	២.០៤២	១២.៧៣៩	៦៨.៥៤៨	១.២២៤.១៥៩	៣.០៣២	២%-៣%	២៥%-៣៧%
កក្កដា	២.០៤៤	១២.៨៥៥	៦៩.៥៣២	១.២៤០.៦៧៦	៣.១០៦	២%-៣%	២៥%-៣៧%
សីហា	២.០៦៩	១៣.០៣៤	៧០.៨៦១	១.២៦៤.៨៨៧	៣.១៩៨	២%-៣%	២៥%-៣៧%
កញ្ញា	២.១០៦	១៣.៣២០	៧២.៩៣៦	១.២៩៩.២២១	៣.៣២៨	២%-៣%	២៥%-៣៧%
តុលា	២.១៣៨	១៣.៥២៦	៦៩.១៧៣	១.៣២៧.៤៨២	៣.៤៤២	២%-៣%	២៥%-៣៧%
វិច្ឆិកា	២.០៨៩	១៣.៦២១	៧៥.០៥២	១.៣៤០.៥៤១	៣.៥២៦	២%-៣%	២៥%-៣៧%
ធ្នូ	២.១២១	១៣.៨៨៥	៧៦.១៨៧	១.៣៤៤.២៥៥	៣.៦១៧	២%-៣%	២៥%-៣៧%
២០១៣							
មករា	២.១៥៥	១៤.០៦៤	៧៦.១៧៦	១.៣៤៣.៣៤០	៣.៧៩៤	២%-៣%	២៥%-៣៩%
កុម្ភៈ	២.១៦៩	១៤.៣៣៩	៧៧.០៣២	១.៣៣២.២៩៤	៣.៨៧១	២%-៣%	២៥%-៣៩%
មីនា	២.១៩២	១៤.៥០៥	៧៨.៥៤៩	១.៣៤៣.៦២០	៤.០៦៩	២%-៣%	២៧%-៤១%
មេសា	២.២៤៦	១៤.៨២៧	៧៩.៧១១	១.៣៧៦.៤៩៩	៤.២០៣	២%-៣%	២៧%-៤១%
ឧសភា	២.២៦៩	១៥.១២៨	៨០.៩១៥	១.៤០៥.៣៣២	៤.៣៨៨	២%-៣%	២៧%-៤១%
មិថុនា	២.៤២៨	១៥.៣០៤	៨៣.១៤៤	១.៤៣៦.៨០០	៤.៥៤៩	២%-៣%	២៧%-៤១%
កក្កដា	២.៣០០	១៥.២៣៩	៨៣.២៨៧	១.៤៦១.៧៨៣	៤.៦៩០	២%-៣%	២៧%-៣៩%
សីហា	២.០៨៤	១៤.៩៣៥	៨៤.១៥០	១.៤៨៩.៩៥៦	៤.៦៣៥	២%-៣%	២៧%-៣៩%
កញ្ញា	២.១៥០	១៥.៣៧៥	៨៦.២៩៦	១.៥៣៨.៦៧២	៤.៧៩១	២%-៣%	២៧%-៣៩%
តុលា	២.១៦៩	១៥.៥០០	៨៧.០១២	១.៥៧១.១៥៧	៤.៩៦៩	២%-៣%	២៧%-៣៩%
វិច្ឆិកា	២.១៩៨	១៥.៧៨១	៨៧.៨៧១	១.៥៩៧.០៨១	៥.២០៣	២%-៣%	២៧%-៣៩%
ធ្នូ	២.២៨២	១៦.៣៨៤	៨៩.៨២៩	១.៦១០.៨៤៤	៥.៣៦៤	២%-៣%	២៧%-៣៩%
២០១៤							
មករា	២.៣១៦	១៦.៥០១	៩១.១២២	១.៦៣៦.៤៩៥	៥.៦៨២	២%-៣%	២៧%-៣៩%
កុម្ភៈ	២.៣៣៦	១៦.៥៩៩	៩២.១៨៦	១.៦៤៦.២៣៧	៥.៨៧៩	២%-៣%	២៧%-៣៩%
មីនា	២.៣៨១	១៦.៩១៨	៩៣.៦១៨	១.៦៥៨.៦២២	៦.១៥៣	២%-៣%	២៧%-៣៩%
មេសា	២.៣៩៦	១៧.០២២	៩៤.៥៣៣	១.៦៨៣.៥៦៥	៦.២៨៦	២%-៣%	២៧%-៣៩%
ឧសភា	២.៤៧៨	១៧.៤១០	៩៦.៩៥៥	១.៧១២.៧៦២	៦.៤៩១	២%-៣%	២៧%-៣៩%
មិថុនា	២.៥១៦	១៧.៦៧៩	៩៨.៣៩៦	១.៧២៩.១៨២	៦.៦៨២	២%-៣%	២៧%-៣៩%
កក្កដា	២.៥៦២	១៧.៨៥៦	១០០.៧១៤	១.៧៥៨.៨១០	៦.៩២៣	២%-៣%	២៧%-៣៩%
សីហា	២.៥៧៤	១៧.៩៧៩	១០២.០៤៦	១.៧៨៦.០១៨	៧.១៨៧	២%-៣%	២៧%-៣៩%
កញ្ញា	២.៦១២	១៨.១៩៣	១០៤.៦៨៩	១.៨១៤.៦០២	៧.៤១៧	២%-៣%	២៧%-៣៩%
តុលា	២.៦៣៨	១៨.៤៥២	១០៥.៧៦៣	១.៨២៧.៦៨៨	៧.៥១៧	២%-៣%	២៧%-៣៩%
វិច្ឆិកា	២.៧១២	១៨.០៧៦	១០៨.៨៩២	១.៨៤១.៦៥២	៨.១១២	២%-៣%	២៧%-៣៩%
ធ្នូ	២.៧៥៤	១៨.២៤៤	១០៧.៩៦៤	១.៨៤៤.៨៩៣	៨.៣៤០	២%-៣%	២៧%-៣៩%
២០១៥							
មករា	២.៧៧៨	១៨.៣៦៧	១០៨.៥៦១	១.៨៤៩.១៦៤	៨.៧៤៦	២%-៣%	២៧%-៣៩%
កុម្ភៈ	២.៨១១	១៨.៥១៧	១០៩.៥៥៥	១.៨៤៤.៣០៨	៨.៩៣៦	២%-៣%	២៧%-៣៩%
មីនា	២.៨៦៣	១៨.៧៣៦	១១១.១៤៥	១.៨៥៥.៤៥៥	៩.២៨២	២%-៣%	២៧%-៣៩%

តារាង ១៩ : ការវាស់វែងមូលប្បទានប្រជាប្រិយសាមយៈសភាវាត់ទាត់

កាលបរិច្ឆេទ	ចំនួនមូលប្បទានប័ក្របានទូទាត់	ចំនួនថ្ងៃជាក់ទាត់	ចំនួនមូលប្បទានប័ក្រជាក់ទាត់ក្នុងថ្ងៃ	ចំនួនទឹកប្រាក់សរុប	ចំនួនទឹកប្រាក់មធ្យមប្រចាំថ្ងៃ	មូលប្បទានប័ក្របញ្ជូនត្រឡប់	
				(ពាន់លានរៀល)	(ពាន់លានរៀល)	ចំនួនមូលប្បទានប័ក្រ	ទឹកប្រាក់ (ពាន់លានរៀល)
				៤	៥=៤/២	៦	៧
ធ្នូ ២០០៨	២.៧៧៨	២២	១២៦	១១៥,៥	៥,៣	១៧	០,២
សរុប	៣២.១១៦	២៣៧	១៣៦	១.៣៧១,២	៥,៨	២៣៥	៦,០
ធ្នូ ២០០៩	២.៧៨៥	២២	១២៧	១៣៥,៣	៦,២	១៥	០,១
សរុប	៣១.២៨៧	២៣៨	១៣១	១.៣១៩,៤	៥,៥	១០៧	៣,១
ធ្នូ ២០១០	២.៨៨៦	២២	១៣១	១៧៥,៧	៨,០	៩	០,៣
សរុប	៣២.៨៥៤	២៣៦	១៣៩	១.៦២៧,២	៦,៩	១១១	២,៦
ធ្នូ ២០១១	៣.៣២០	២១	១៥៨	១៧៨,២	៨,៥	២	០,៣
សរុប	៣៤.៧៤២	២៣៦	១៤៧	១.៨២០,៥	៧,៧	៨៧	៤,៨
ធ្នូ ២០១២	៣.០៥៦	២០	១៥៣	១៦៣,៧	៨,២	១៦	១,១៥
សរុប	៣៩.២៨៨	២៣៤	១៦៨	២.៣៤៤,០	១០,០	១០៦	១២,៤
ធ្នូ ២០១៣	៣.៦៥១	២០	១៨៣	២៥០,៥	១២,៥	២៧	០,២៧
សរុប	៤២.៩៩៣	២៣១	១៨៦	៣.៥០៥,៧	១៥,២	២១២	៤៣,៧
២០១៤							
មករា	៣.៧០២	២០	១៨៥	២៤៣,១	១២,២	២០	០,២
កុម្ភៈ	៣.៤៥៤	១៩	១៨២	២០៣,៤	១០,៧	១៤	០,២
មីនា	៤.០២៧	២០	២០១	៤៥៤,២	២២,៧	១០	០,៩
មេសា	៣.៧៤១	១៩	១៩៧	២៩៩,៩	១៥,៨	១១	១,២
ឧសភា	៣.៨០៤	១៨	២១១	២៦០,៤	១៤,៥	១២	០,៨
មិថុនា	៣.៥១០	១៩	១៨៥	៣៦៨,៩	១៩,៤	៧	០,៥
កក្កដា	៣.៦២៥	២២	១៦៥	៣៣០,១	១៥,០	៨	០,០៣
សីហា	៤.១៩២	២០	២១០	៤០៦,០	២០,៣	១៨	២២,៧
កញ្ញា	៣.៤០៨	១៩	១៧៩	៣៣៤,៤	១៧,៦	៨	០,៥៦
តុលា	៤.៣១៧	២០	២១៦	២៧៣,០	១៣,៧	១៧	៣,៤
វិច្ឆិកា	២.៩២៤	១៦	១៨៣	២២៤,២	១៤,០	១២	០,៦៧
ធ្នូ	៤.០៧៤	២០	២០៤	៣៩១,៥	១៩,៦	៨	២,១៤
សរុប	៤៤.៧៧៨	២៣២	១៩៣	៣.៧៩៩,៣	១៦,៣	១៤៥	៣៣,៣
២០១៥							
មករា	៥.៨៥០	១៩	៣០៨	៣៧៤,៥	១៩,៧	១១	០,១៣
កុម្ភៈ	៨.១០២	១៩	៤២៦	៣៣១,២	១៧,៤	១៨	០,១៣
មីនា	៩.៧៩៦	២១	៤៦៦	៧២៣,៣	៣៤,៤	២៣	៤០,១
សរុប	២៣.៧៤៨	៥៩	៤០៣	១.៤២៩,០	២៤,២	៥២	៤០,៤១

*ទិន្នន័យកែតម្រូវ

តារាង ២០ : ការដាក់ទាត់មូលប្បទានប្រកាសប្រជាជនក្នុងឈ្មោះសភាដាក់ទាត់

កាលបរិច្ឆេទ	ចំនួន	ចំនួនថ្ងៃ	ចំនួន	ចំនួនទឹកប្រាក់	ចំនួនទឹកប្រាក់	មូលប្បទានប័ក្របញ្ជូនត្រឡប់	
	មូលប្បទានប័ក្រ	ដាក់ទាត់	មូលប្បទានប័ក្រ	សរុប	មធ្យមប្រចាំថ្ងៃ	ចំនួន	ទឹកប្រាក់
	បានទូទាត់		ដាក់ទាត់ក្នុងថ្ងៃ	(លានដុល្លារអាមេរិក)	(លានដុល្លារអាមេរិក)	មូលប្បទានប័ក្រ	(លានដុល្លារអាមេរិក)
	១	២	៣=១/២	៤	៥=៤/២	៦	៧
ឆ្នាំ ២០០៨	៣៩.៤៥២	២២	១.៧៩៣	៥១៦,៥	២៣,៥	៣២៨	៨,៤
សរុប	៤១៣.៣៦៧	២៣៧	១.៧៤៤	៧.១៨៤,៧	៣០,៣	៣.០១៤	១២៣,៦
ឆ្នាំ ២០០៩	៤០.៩០៧	២២	១.៨៥៩	៥៤៧,៦	២៤,៩	២៦២	៦,៧
សរុប	៤២០.៤៤០	២៣៨	១.៧៦៧	៥.៨២១,៤	២៤,៥	២.៨៥៤	៤៦,៧
ឆ្នាំ ២០១០	៤៩.៦៧៣	២២	២.២៥៨	៧៩៥,៥	៣៦,២	២៧៥	៩,៩
សរុប	៤៨៥.១៨៩	២៣៦	២.០៥៦	៧.០០៨,៧	២៩,៧	២.៧៦៦	៤៧,៥
ឆ្នាំ ២០១១	៥២.៧០០	២១	២.៥១០	៩៩៦,៩	៤៧,៥	២៧០	៧,៥
សរុប	៥៥៨.៨៩៤	២៣៦	២.៣៦៨	៩.៥៧២,៧	៤០,៦	៣.២១៤	៩១,៩
ឆ្នាំ ២០១២	៦០.៦៤៧	២០	៣.០៣២	១.១១២,៨	៥៥,៦	៤៥៩	២៥,៨
សរុប	៦៥៨.៣២៩	២៣៤	២.៨១៣	១២.៥៧៤,៩	៥៧,៧	៤.២៤៥	១៨៨,១
ឆ្នាំ ២០១៣	៧៣.០៨៨	២០	៣.៦៥៤	១.៤១៧,៧	៧០,៩	៥១១	១៧,០
សរុប	៨០៣.៣៥២	២៣១	៣.៤៧៨	១៤.៩៨៩,២	៦៤,៩	៦.២៤០	២៤៩,៧
២០១៤							
កុម្មុៈ	៦៥.២៩៦	១៩	៣.៤៣៧	១.២៦១,៥	៦៦,៤	៤៦២	៩,៥
មីនា	៧៦.២០៧	២០	៣.៨១០	១.៥០៥,៩	៧៥,៣	៥៥១	២៦,៧
មេសា	៦៨.៤៨១	១៩	៣.៦០៤	១.២៩១,៨	៦៨,០	៤៤៦	១៤,៦
ឧសភា	៦៩.៧៦៥	១៧	៤.១០៤	១.៣៧៤,១	៨០,៨	៤៩៣	១៦,៥
មិថុនា	៧៤.៩៨៥	១៩	៣.៩៤៧	១.៤៧៦,៦	៧៧,៧	៤៩៩	១៣,៨
កក្កដា	៨១.២៧៦	២២	៣.៦៩៤	១.៧២៤,០	៧៨,៤	៥៦១	២០,៩
សីហា	៧២.១៩១	២០	៣.៦១០	១.៣៨៣,០	៦៩,២	៣៨៦	១២,៥
កញ្ញា	៧២.៧៧៨	១៩	៣.៨៣០	១.៥៨៩,២	៨៣,៦	៤៩៨	២៨,៤
តុលា	៧៧.៥៥១	២០	៣.៨៧៨	១.៦៧៥,៩	៨៣,៨	៤៨១	២៩,៨
វិច្ឆិកា	៧១.២៨២	១៦	៤.៤៥៥	១.៣៩៦,១	៨៧,៣	៤១៦	៩,០
ធ្នូ	៨៣.៥៧៨	២០	៤.១៧៩	១.៧២៧,០	៨៦,៣	៥៤៥	៣៦,១
សរុប	៨៨៨.៩៧០	២៣១	៣.៨៤៨	១៧.៩៨៩,៥	៧៧,៩	៥.៨៩៤	៤២១,៨
២០១៥							
មករា	៨៣.៥៣៨	១៩	៤.៣៩៧	១.៨៧២,៧	៩៨,៦	៦៦៥	៣២,៩
កុម្មុៈ	៧២.០៧៤	១៩	៣.៧៩៣	១.៤៨០,៨	៧៧,៩	៤៨៣	១២,៤
មីនា	៨៧.៣៧៨	២១	៤.១៦១	១.៨៩៩,៣	៩០,៤	៥៥៦	២៨,៦
សរុប	២៤២.៩៩០	៥៩	៤.១១៨	៥.២៥២,៨	៨៩,០	១.៧០៤	៧៣,៨

*ទិន្នន័យកែតម្រូវ

តារាង ២១ : ចំនួនគ្រឿងបរិក្ខារសេវាសង្គមស្រុកស្រីសោភ័ណ

	២០១៤		២០១៥		% នៃចំនួនសរុប		បម្រែបម្រួល %	
	ចំនួន	មធ្យម	ចំនួន	មធ្យម	ចំនួន	មធ្យម	ចំនួន/មធ្យម	មធ្យម/ចំនួន
(គ្រឿងបរិក្ខារសេវាសង្គមស្រុកស្រីសោភ័ណ)								
ប្រធានយន្តហោះអន្តរជាតិភ្នំពេញ	៩២.១៩៥	៩៣.៨១៧	៨៤.៣១៩	៩៤.៤២៤	១៩,៦	២២,៦	-១០,១	១២,០
ប្រធានយន្តហោះអន្តរជាតិសៀមរាប	១៥៣.៤២១	១៦៨.៥៣៩	១៥៧.៤៣៦	១៣៤.៩៣៣	៣៦,៦	៣២,៤	៦,៦	-១៤,៣
ផ្លូវគោក	២៤០.៩៧០	១៨៥.៥៥០	១៧១.២៦៧	១៧២.១២៦	៣៩,៨	៤១,៣	-៧,៧	០,៥
ផ្លូវទឹក	១៣.៩៩៣	១២.៦៧១	១៧.១៨៥	១៥.៥៦៩	៤,០	៣,៧	៣៥,៦	-៩,៤
ប្រះវិហារ	០	០	០	០	០,០	០,០	០,០	០,០
សរុប	៥០០.៥៧៩	៤៦០.៥៧៧	៤៣០.២០៧	៤១៧.០៥២	១០០,០	១០០,០	-៦,៦	-៣,១
(គ្រឿងបរិក្ខារសេវាសង្គមស្រុកស្រីសោភ័ណ)								
អ្នកទេសចរ	៤៧៧.៨២៩	៤២១.៨៥៥	៣៩៣.៦៤៤	៣៧៤.៦៩២	៩៦,៥	៨៩,៨	-៦,៧	-៤,៨
អ្នកជំនួញ	១៨.២០៣	១៩.៦៨៦	១៩.២០៤	២៦.៦៩៦	៤,៥	៦,៤	-២,៤	៣៩,០
ផ្សេងៗ	៤.៥៤៧	១៩.០៣៦	១៧.៣៥៩	១៥.៦៦៤	៤,០	៣,៨	-៨,៨	-៩,៨
សរុប	៥០០.៥៧៩	៤៦០.៥៧៧	៤៣០.២០៧	៤១៧.០៥២	១០០,០	១០០,០	-៦,៦	-៣,១
(ដំបូងប្រទេសសម្រាប់ជំនួញគ្រឿងបរិក្ខារសេវាសង្គមស្រុកស្រីសោភ័ណ)								
រៀនសូត្រ	១០២.២១០	៧៦.៧០៧	៦៩.៣៨៧	៧៩.៥០៦	១៦,១	១៩,១	-៩,៥	១៤,៦
ចិន	៥២.៤៧៥	៥៣.១៦៥	៧០.៩៦៥	៦២.៩៩៦	១០,៥	១៥,១	៣៣,៥	-១១,២
កូរ៉េខាងត្បូង	៤៦.០៨៧	៧៣.០៥៩	៤៩.៦១៦	៣៧.២២២	១១,៥	៨,៩	-៣២,១	-២៥,០
ឡាវ	៥៦.០៨៩	៣៤.៤៥៨	៣០.៦៥១	២៩.៣៣៨	៧,១	៧,០	-១១,០	-៤,៣
ថៃ	៣៣.៣១៧	២២.២៥០	២២.១៨០	២៧.១៤២	៥,២	៦,៥	-០,៣	២២,៤
សហរដ្ឋអាមេរិក	២១.៩០០	២៤.៤៦៥	២១.៩៧៦	២០.៨៥៩	៤,១	៥,០	-១០,២	-៥,១
ជប៉ុន	២២.៧៤០	១៨.២៩០	១៩.៣០៤	១៩.៨៨៤	៤,៥	៤,៨	៥,៥	៣,០
អង់គ្លេស	១៤.២៩៥	១៤.៧៥៤	១៦.៦៩០	១៦.៩៤៣	៣,៩	៤,១	១៣,១	១,៥
បារាំង	១៥.០៥០	១៥.៥៣៦	១៧.៦៤២	១៣.៨៧៨	៤,១	៣,៣	១៣,៦	-២១,៣
ម៉ាឡេស៊ី	១៦.៣៤០	១០.៤៥៥	៨.៨៩៣	១២.៧៥៩	២,១	៣,១	-១៤,៩	៤៣,៥
ផ្សេងៗ	១២០.០៧៦	១១៧.៤៣៨	១០២.៩០៣	៩៦.៥២៥	២៣,៩	២៣,១	-១២,៤	-៦,២
សរុប	៥០០.៥៧៩	៤៦០.៥៧៧	៤៣០.២០៧	៤១៧.០៥២	១០០,០	១០០,០	-៦,៦	-៣,១

ប្រភព : ក្រសួងទេសចរណ៍ និង នាយកដ្ឋានអន្តរជាតិស្រុកស្រីសោភ័ណ

តារាង ២២ : ស្ថិតិសំបូល និងនាំចេញទំនិញរបស់ប្រទេសកម្ពុជា

(ឯកតា : ពាន់លានរៀល)

	២០១៤	២០១៥			បម្រែបម្រួលជាពាន់លានរៀល		បម្រែបម្រួល %	
	ផ្ទុ	មករា	កុម្ភៈ	មីនា	កុម្ភៈ/មករា	មីនា/កុម្ភៈ	កុម្ភៈ/មករា	មីនា/កុម្ភៈ
(នាំចូលតាមប្រភេទទំនិញ)								
បារី	៦៦,៤	១២០,១	៧៩,៩	២១,៧	-៤០,១	-៥៨,២	-៣៣,៤	-៧២,៨
ថ្មីតូ	៧០,៦	៦៨,៨	៧២,៧	៧៩,១	៣,៩	៦,៤	៥,៧	៨,៨
ស្រាបៀរ	១៣,៦	១១,៣	១៦,៤	១៩,១	៥,១	២,៧	៤៤,៧	១៦,៥
ក្បាល VCRs	០,១	០,១	០,១	០,០	-០,១	០,០	-៤៧,៦	-៥៧,៩
ទូរទស្សន៍	១,៦	០,៥	០,៨	១,០	០,៣	០,១	៦៥,៨	១៨,០
កាសែតម៉ាញ៉េ	០,១	០,០	០,០	០,០	០,០	០,០	-២៤,៦	-៣៦,៨
មាស	២៥១,៥	៣៧,៩	៣៦០,៥	៦៣៧,៥	៣២២,៥	២៧៧,០	៨៥០,១	៧៦,៨
រថយន្ត	២១៩,៤	១៥៩,៤	១៥៩,៤	២៤២,៩	០,០	៨៣,៥	០,០	៥២,៤
សម្ភារៈសំណង់	៣៩,២	៣៩,១	៤៥,៦	៣៦,៨	៦,៥	-៨,៨	១៦,៦	-១៩,២
សម្លៀកបំពាក់	២៨,០	៣៥,៨	៣៥,៨	២៣,៩	០,០	-១២,០	០,០	-៣៣,៤
ក្រណាត់	១១,០	៩,០	៧,៧	៩,៥	-១,៣	១,៨	-១៤,២	២៣,៥
ផលិតផលប្រេង	៣២៩,៩	២៨៥,៥	២៨៥,៥	៣៥០,៩	០,០	៦៥,៤	០,០	២២,៩
ស្ករស	៨,១	៩,៣	៦,២	៧,៣	-៣,១	១,២	-៣៣,៤	១៨,៧
ស៊ីម៉ង់ត៍	៣២,០	៣៦,៣	៣៧,៨	៣៩,២	១,៥	១,៣	៤,១	៣,៦
ដែក	៤៣,៦	៤១,៨	២៤,៦	៤០,៦	-១៧,២	១៦,០	-៤១,២	៦៥,២
ផ្សេងៗ	៨០៧,៨	៨០៤,៣	៧៣៥,៥	៧៨៤,៨	-៦៨,៨	៤៩,៣	-៨,៦	៦,៧
នាំចូលរួចពន្ធ	១.៩៨១,៣	១.៨១១,៩	១.៩៣៨,២	១.៨១០,៥	១២៦,៤	-៥២៧,៧	៧,០	-២៧,២
នាំចូលសរុប (cif)	៣.៩០៤,១	៣.៤៧១,៣	៣.៨០៦,៨	៣.៧០៤,៨	៣៣៥,៦	-១០២,០	៩,៧	-២,៧
នាំចូលសរុប (cif) ដកថ្លៃមាស	៣.៦៥២,៦	៣.៤៣៣,៣	៣.៤៨៦,៤	៣.០៦៧,៤	១៣,០	-៣៧៩,០	០,៤	-១១,០
ថ្លៃដឹកជញ្ជូន និងធានារ៉ាប់រង	២៥២,២	២៣៨,៧	២២៥,៧	២៤៥,៤	១,០	-៣០,៣	០,៤	-១១,០
នាំចូលសរុប (fob)	៣.៦១១,៩	៣.១៩៦,៦	៣.៥៣១,១	៣.៤៥៩,៥	៣៣៤,៥	-៧១,៧	១០,៥	-២,០
(នាំចេញតាមប្រភេទទំនិញ)								
ឈើអារ	០,០	១៥,៦	០,៧	២២,៨	-១៤,៩	២២,២	-៩៥,៧	៣.៣០៤,២
ផលិតផលនេសាទ	០,៣	០,១	០,៣	០,២	០,១	០,០	១១០,៣	-១២,៩
កៅស៊ូ	៦៤,៣	៧២,០	៣៧,៩	៥៧,៩	-៣៤,០	២០,០	-៤៧,៣	៥២,៦
ផលិតផលក្នុងស្រុកផ្សេងៗ	៧,១	៤,៧	៣,២	៨,៤	-១,៥	៥,២	-៣១,២	១៦១,៣
នាំចេញរួចពន្ធ	២.២៤៦,២	២.៧០២,៣	២.០៤៥,៣	២.១០០,៧	-៦៥៧,១	៥៥,៤	-២៤,៣	២,៧
- សម្លៀកបំពាក់	១.៧៦៨,៨	២.១៣២,៣	១.៦៥១,០	១.៥៧៧,៤	-៤៨១,៣	-៧៣,៦	-២២,៦	-៤,៥
- ស្បែកជើង	១៨៤,៨	២២៨,០	១៤៩,២	១៥៥,៤	-៧៨,៩	៦,២	-៣៤,៦	៤,២
- អំបោះ និងក្រណាត់	៤,៦	៣,៩	១១,៥	១០,០	៧,៦	-១,៦	១៩៤,០	-១៣,៥
- ផ្សេងៗ	២៨៧,៩	៣៣៨,១	២៣៣,៦	៣៥៧,៩	-១០៤,៥	១២៤,៣	-៣០,៩	៥៣,២
នាំចេញសរុប (fob)	២.៣១៧,៩	២.៧៩៨,៧	២.០៨៧,៣	២.១៩០,០	-៧០៧,៣	១០២,៧	-២៥,៣	៤,៩

ប្រភព : អង្គនាយកដ្ឋានគយ និងរដ្ឋាករកម្ពុជា

អ៊ីនធឺណែត

INTERNET

: www.nbc.org.kh គឺជាគេហទំព័ររបស់ធនាគារជាតិនៃកម្ពុជា ។ ទិន្នន័យថ្មីៗក្នុងគេហទំព័រ និងទិន្នន័យបន្តបន្ទាប់ទៀត ត្រូវបាននិងកំពុងដាក់បញ្ចូលទៅក្នុងប្រព័ន្ធទិន្នន័យ តាមធនធាន ដែលមាន ។ លើសពីនេះទៀត គេហទំព័រនេះ គឺជាទីតាំងដ៏ល្អបំផុតដើម្បីទទួលបានទិន្នន័យសង្ខេប នៃការចេញផ្សាយចុងក្រោយបង្អស់ ។

www.nbc.org.kh is the National Bank of Cambodia website. The website new data and metadata are progressively being added to the database, as resources permit. This website is the best place to start for access to summary data from the latest publications.

មណ្ឌលស័យ

REFERENCE LIBRARY

: ឯកសារបោះពុម្ពផ្សាយរបស់ធនាគារជាតិនៃកម្ពុជា មួយចំនួនអាចរកបានសម្រាប់ប្រើប្រាស់ នៅមជ្ឈមណ្ឌលសេវាព័ត៌មានស្ថិតិនៃវិទ្យាស្ថានជាតិស្ថិតិ ។

A range of the National Bank of Cambodia reference publications are available for use by data users at the NIS Data User's Service Center.

សេវាព័ត៌មាន

INFORMATION SERVICE

: បុគ្គលិករបស់នាយកដ្ឋានស្ថិតិ នៃធនាគារជាតិនៃកម្ពុជា អាចជួយចង្អុលបង្ហាញ ឬណែនាំ អ្នកប្រើប្រាស់ក្នុងការស្វែងរកទិន្នន័យតាមតម្រូវការ ។ ការបោះពុម្ពផ្សាយរបស់ធនាគារជាតិនៃកម្ពុជា អាចរកជាវបាន ហើយសេវាលើការជាវជាប្រចាំក៏អាចរៀបចំបានដែរ ។ ចំពោះសេវាលើទិន្នន័យ ពិសេសផ្សេងទៀតក៏អាចរកបានផងដែរ តាមរយៈការមកជាវព្រឹត្តិបត្រដោយផ្ទាល់ ។

The Statistics Department staff of the National Bank of Cambodia can assist users in addressing their data requirements. The National Bank of Cambodia publications are available for sale and subscription services can be arranged. Other special data services are also available, on a user pays basis.

អាសយដ្ឋានទំនាក់ទំនង

CONTACT DETAILS

ធនាគារជាតិនៃកម្ពុជា
NATIONAL BANK OF CAMBODIA
នាយកដ្ឋានស្ថិតិ
Statistics Department
ប្រអប់សំបុត្រលេខ ២៥
P.O. Box 25
ទូរស័ព្ទលេខ ២២-២៤ មហាវិថីព្រះនរោត្តម រាជធានីភ្នំពេញ-កម្ពុជា
#22-24 Preah Norodom Boulevard, Phnom Penh, Cambodia
អ៊ីម៉ែល : info@nbc.org.kh
E-mail : info@nbc.org.kh
ទូរស័ព្ទ : (៨៥៥) ២៣ ៧២២ ៥៦៣ – ១១១៥
Telephone: (855) 23 722 563 – 1115
ទូរសារ : (៨៥៥) ២៣ ៤២៦ ១១៧
Facsimile : (855) 23 426 117

ISSN 2074-5680

តម្លៃ : ១៥.០០០ រៀល (មួយម៉ឺនប្រាំពាន់រៀល)
Price: KHR 15,000 (Fifteen Thousand Riels)

ផលិតដោយ ធនាគារជាតិនៃកម្ពុជា
Produced by the National Bank of Cambodia