

ព្រះរាជាណាចក្រកម្ពុជា  
KINGDOM OF CAMBODIA  
ជាតិ សាសនា ព្រះមហាក្សត្រ  
NATION RELIGION KING



**ធនាគារជាតិ នៃ កម្ពុជា**  
**NATIONAL BANK OF CAMBODIA**

**ព័ត៌មានស្ថិតិសេដ្ឋកិច្ច និងរូបិយវត្ថុ**  
**ECONOMIC AND MONETARY STATISTICS**

លេខ ២៨៣ – ឆ្នាំទី២៥  
ខែឧសភា ឆ្នាំ២០១៧  
SERIES No. 283 – 25<sup>th</sup> YEAR  
MAY 2017

# មាតិកា



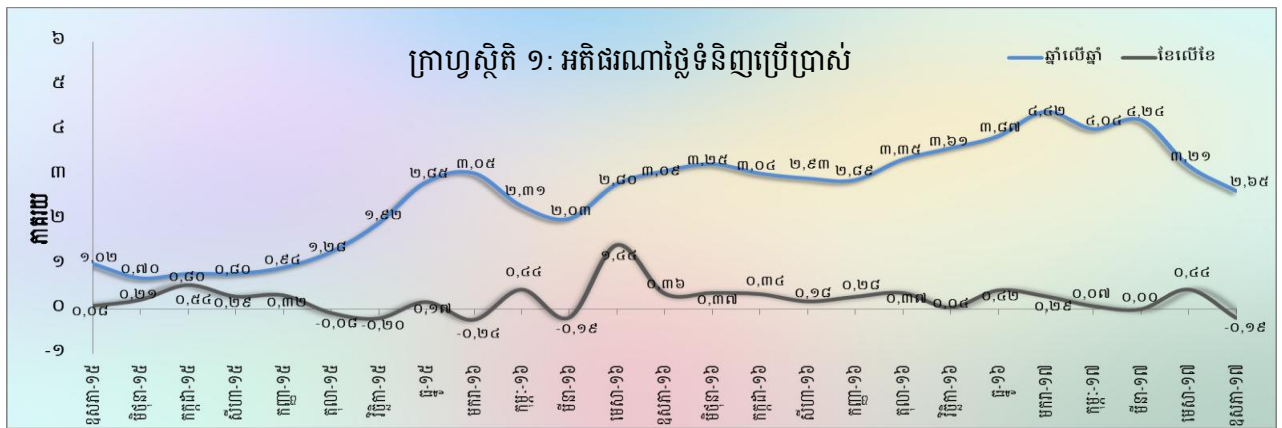
- សេចក្តីផ្តើម..... ១
- សន្ទស្សន៍ផ្ទៃទំនិញប្រើប្រាស់..... ១
- អត្រាប្តូរប្រាក់..... ១
- ការផ្គត់ផ្គង់រូបិយវត្ថុ..... ២
- ទ្រព្យសកម្មក្នុងស្រុកសុទ្ធនៃវិស័យធនាគារ..... ២
- ទ្រព្យសកម្មបរទេសសុទ្ធនៃវិស័យធនាគារ..... ៣
- ប្រតិបត្តិការរបស់ធនាគារទទួលប្រាក់បញ្ញើ..... ៣
- អត្រាការប្រាក់លើប្រាក់កម្ចី និងប្រាក់បញ្ញើរបស់ធនាគារទទួលប្រាក់បញ្ញើ..... ៣
- ការមកដល់នៃភ្ញៀវបរទេស..... ៤
- ពាណិជ្ជកម្មទំនិញអន្តរជាតិ..... ៥
- តារាង១ : សន្ទស្សន៍ផ្ទៃទំនិញប្រើប្រាស់ និងអត្រាអតិផរណា..... ៦
- តារាង២ : មុខទំនិញធ្លាក់ផ្ទៃ ក្នុងខែ **ឧសភា ឆ្នាំ២០១៧**..... ៧
- ក្រាហ្វស្តិតិ១ : សន្ទស្សន៍ផ្ទៃទំនិញប្រើប្រាស់..... ៨
- ក្រាហ្វស្តិតិ២ : សមាមាត្រមេគុណនៃសន្ទស្សន៍ផ្ទៃក្នុងកន្រ្តកទំនិញប្រើប្រាស់..... ៨
- តារាង ៣ : ផលិតផលក្នុងស្រុកសរុប ( ផសស )..... ៩
- ក្រាហ្វស្តិតិ ៣ : ផលិតផលក្នុងស្រុកសរុបតាមសកម្មភាពសេដ្ឋកិច្ច ( គិតតាមថ្លៃថេរ ឆ្នាំ២០០០ )..... ៩
- ក្រាហ្វស្តិតិ ៤ : ផលិតផលក្នុងស្រុកសរុបតាមសកម្មភាពសេដ្ឋកិច្ច ( គិតតាមថ្លៃបច្ចុប្បន្ន )..... ៩
- តារាង ៤ : គម្រោងវិនិយោគដែលបានអនុម័តតាមវិស័យ..... ១០
- ក្រាហ្វស្តិតិ ៥ : ការវិនិយោគជាអចលនទ្រព្យតាមវិស័យ..... ១០
- ក្រាហ្វស្តិតិ ៦ : ចំនួនគម្រោងវិនិយោគតាមវិស័យ..... ១០
- តារាង ៥ : គម្រោងវិនិយោគដែលបានអនុម័តតាមបណ្តាប្រទេសចម្បងៗ..... ១១
- តារាង៦ : អត្រាប្តូរប្រាក់ប្រចាំថ្ងៃ ក្នុងខែ **ឧសភា ឆ្នាំ២០១៧**..... ១២
- តារាង៧ : អត្រាប្តូរប្រាក់ប្រចាំខែ ( អត្រាចុងគ្រា រៀល/១ដុល្លារអាមេរិក )..... ១៣
- ក្រាហ្វស្តិតិ ៧ : និន្នាការអត្រាប្តូរប្រាក់ប្រចាំខែ..... ១៣
- តារាង ៨ : តម្លៃប្រាក់រៀលធៀបជាមួយនឹងរូបិយប័ណ្ណផ្សេងៗ ( អត្រាទិញផ្លូវការចុងខែ )..... ១៤
- តារាង៩ : អត្រាការប្រាក់លើប្រាក់បញ្ញើនិងប្រាក់កម្ចីរបស់ធនាគារ..... ១៥
- តារាង១០ : ស្ថានភាពរូបិយវត្ថុ..... ១៦
- តារាង ១១ : ស្ថានភាពរូបិយវត្ថុ ( បម្រែបម្រួលប្រចាំខែ )..... ១៧
- ក្រាហ្វស្តិតិ ៨ : ស្ថានភាពរូបិយវត្ថុ..... ១៨
- ក្រាហ្វស្តិតិ ៩ : សមាសភាគនៃការផ្គត់ផ្គង់រូបិយវត្ថុ..... ១៨
- តារាង ១២ : តារាងគណនីវិភាគធនាគារពាណិជ្ជ..... ១៩
- តារាង ១៣ : តារាងគណនីវិភាគធនាគារជាតិនៃកម្ពុជា..... ២០
- តារាង ១៤ : ឥណទានផ្តល់ដោយធនាគារទទួលប្រាក់បញ្ញើតាមប្រភេទជំនួញ..... ២១
- ក្រាហ្វស្តិតិ ១០ : ឥណទានផ្តល់ដោយធនាគារទទួលប្រាក់បញ្ញើតាមប្រភេទជំនួញ ក្នុងខែ **ឧសភា ឆ្នាំ២០១៧** ( %នៃឥណទានសរុប )..... ២១
- តារាង១៥ : បម្រែបម្រួលប្រចាំខែនៃឥណទានផ្តល់ដោយធនាគារទទួលប្រាក់បញ្ញើតាមប្រភេទជំនួញ..... ២២
- តារាង ១៦ : ប្រាក់បញ្ញើនៅធនាគារទទួលប្រាក់បញ្ញើ..... ២៣
- ក្រាហ្វស្តិតិ ១១ : ប្រាក់បញ្ញើចំណាត់ថ្នាក់តាមប្រភេទរូបិយវត្ថុ ក្នុងខែ **ឧសភា ឆ្នាំ២០១៧** ( %នៃប្រាក់បញ្ញើសរុប )..... ២៣
- តារាង ១៧ : បម្រែបម្រួលប្រចាំខែនៃប្រតិបត្តិការទទួលប្រាក់បញ្ញើរបស់ធនាគារទទួលប្រាក់បញ្ញើ..... ២៤
- ក្រាហ្វស្តិតិ ១២ : ប្រាក់បញ្ញើជារៀលចំណាត់ថ្នាក់តាមប្រភេទ ក្នុងខែ **ឧសភា ឆ្នាំ២០១៧** ( %នៃប្រាក់បញ្ញើសរុប )..... ២៥
- ក្រាហ្វស្តិតិ ១៣ : ប្រាក់បញ្ញើជារូបិយប័ណ្ណចំណាត់ថ្នាក់តាមប្រភេទ ក្នុងខែ **ឧសភា ឆ្នាំ២០១៧** ( %នៃប្រាក់បញ្ញើជារូបិយប័ណ្ណសរុប )..... ២៥
- តារាង ១៨ : សកម្មភាពផ្តល់ឥណទានរបស់គ្រឹះស្ថានមីក្រូហិរញ្ញវត្ថុ និងអង្គការមិនមែនរដ្ឋាភិបាល..... ២៦
- តារាង ១៩ : ការដាត់ទាត់មូលប្បទានបត្រជាប្រាក់រៀលតាមរយៈសភាដាត់ទាត់..... ២៧
- តារាង ២០ : ការដាត់ទាត់មូលប្បទានបត្រជាប្រាក់ដុល្លារតាមរយៈសភាដាត់ទាត់..... ២៨
- តារាង ២១ : ចំនួនភ្ញៀវបរទេសមកដល់ប្រទេសកម្ពុជា..... ២៩
- តារាង ២២ : ស្ថិតិនាំចូល និងនាំចេញទំនិញរបស់ប្រទេសកម្ពុជា..... ៣០
- តារាង ២៣ : ប្រព័ន្ធធនាគារនៅប្រទេសកម្ពុជា..... ៣១-៣២

## សេចក្តីផ្តើម

អតិផរណាថ្លៃទំនិញប្រើប្រាស់រួមក្នុងខែឧសភា ឆ្នាំ២០១៧ នេះ បានថយចុះមកកម្រិតអវិជ្ជមានធៀបនឹងខែមុន ។ ក្នុងអំឡុងពេលនេះដែរ អត្រាប្តូរប្រាក់រៀលបានធ្លាក់ថ្លៃធៀបនឹងប្រាក់ដុល្លារអាមេរិក និងអន្តរការីយកម្មហិរញ្ញវត្ថុនៃវិស័យធនាគារបន្តមានការប្រសើរឡើង តាមរយៈកំណើននៃឥណទានចំពោះវិស័យឯកជន និងប្រាក់បញ្ញើរបស់និវាសន ។ ចំណែកឯជញ្ជីងពាណិជ្ជកម្មទំនិញអន្តរជាតិបានបង្ហាញពីការកើនឡើងនៃឱនភាព ។

## សន្ទស្សន៍ថ្លៃទំនិញប្រើប្រាស់

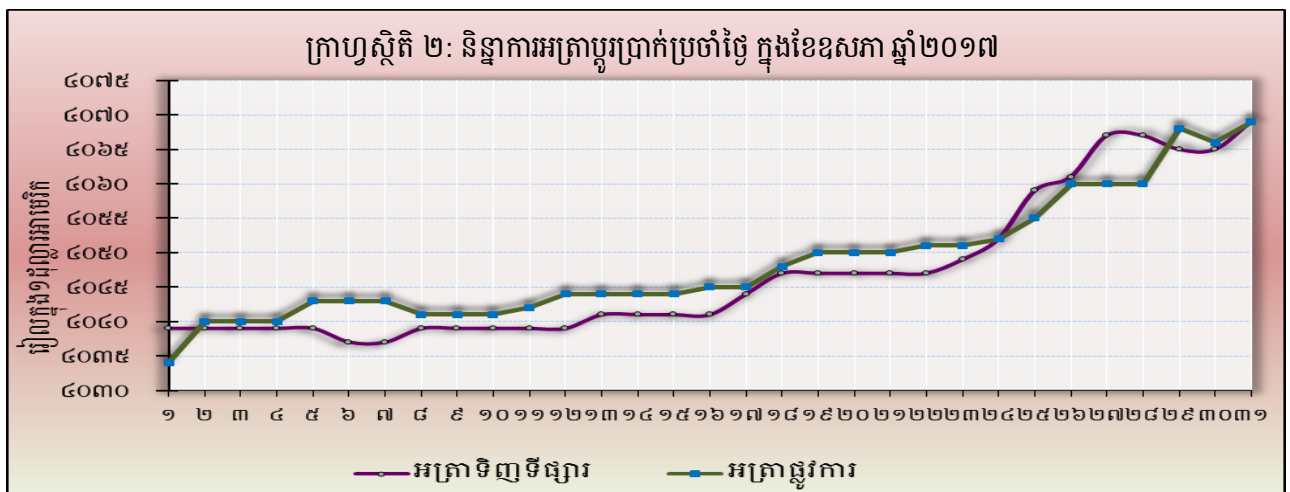
អតិផរណាថ្លៃទំនិញប្រើប្រាស់ ( ខែលើខែ ) នៅភ្នំពេញបានថយចុះមកកម្រិតអវិជ្ជមាន -0,១៩% ក្នុងខែឧសភា ឆ្នាំ២០១៧ ពីអត្រា 0,៤៤% ក្នុងខែមេសា ។ ក្នុងនោះសន្ទស្សន៍ថ្លៃទំនិញប្រាំបួនក្រុម ក្នុងចំណោមសន្ទស្សន៍ថ្លៃទាំងដប់ពីរក្រុមបានថយចុះ ខណៈដែលពីរក្រុមផ្សេងទៀតបានកើនឡើង និងមួយក្រុមមិនមានការប្រែប្រួល ។



ផ្នែកលើទិន្នន័យបម្រែបម្រួលឆ្នាំលើឆ្នាំនៃសន្ទស្សន៍ថ្លៃទំនិញប្រើប្រាស់រួមបានថយចុះមកអត្រា ២,៦៥% ក្នុងខែឧសភា ឆ្នាំ២០១៧ ពីអត្រា ៣,២១% ក្នុងខែមេសា ។ ការថយចុះនេះ ជាចម្បងឆ្លុះបញ្ចាំងពីកំណើនទាបជាងគ្រាមុននៃថ្លៃម្ហូបអាហារ និងប្រេងឥន្ធនៈ រួមជាមួយនឹងការធ្លាក់ចុះនៃថ្លៃឧស្ម័ន។

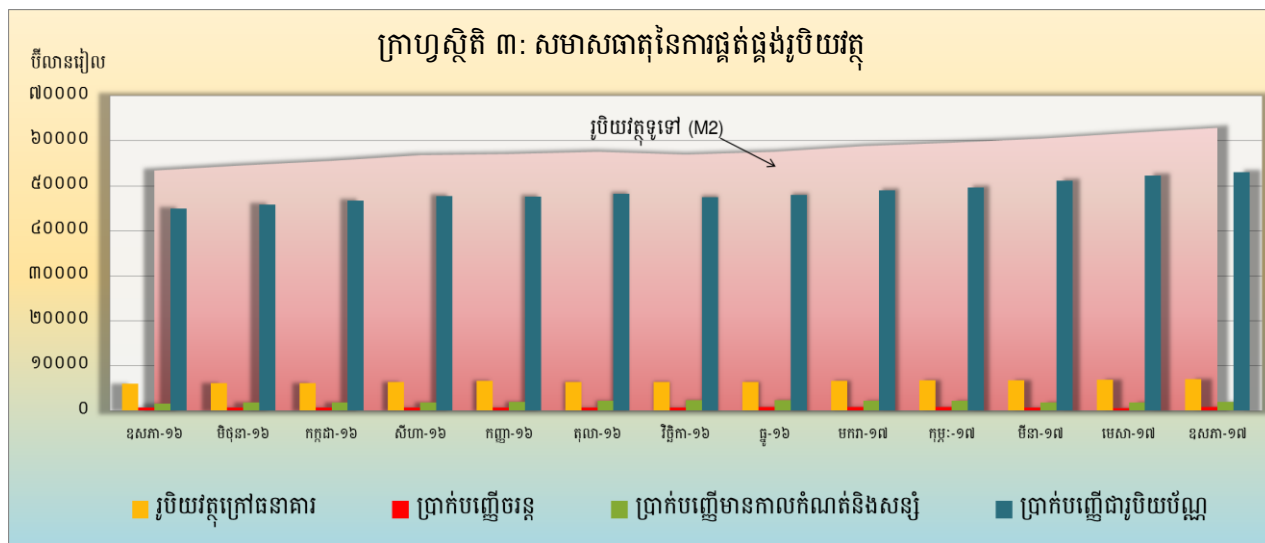
## អត្រាប្តូរប្រាក់

ក្នុងខែឧសភា ឆ្នាំ២០១៧ នេះ អត្រាទិញទីផ្សារប្រាក់រៀលធៀបនឹងប្រាក់ដុល្លារអាមេរិកមានអត្រា ៤.០៦៩ រៀល ក្នុងមួយដុល្លារអាមេរិក ដោយបានធ្លាក់ថ្លៃចំនួន ០,៧៤% ធៀបនឹងខែមុន ។ ការធ្លាក់ថ្លៃនៃប្រាក់រៀលនេះគឺបណ្តាលមកពីកត្តាជុំវិញ ។



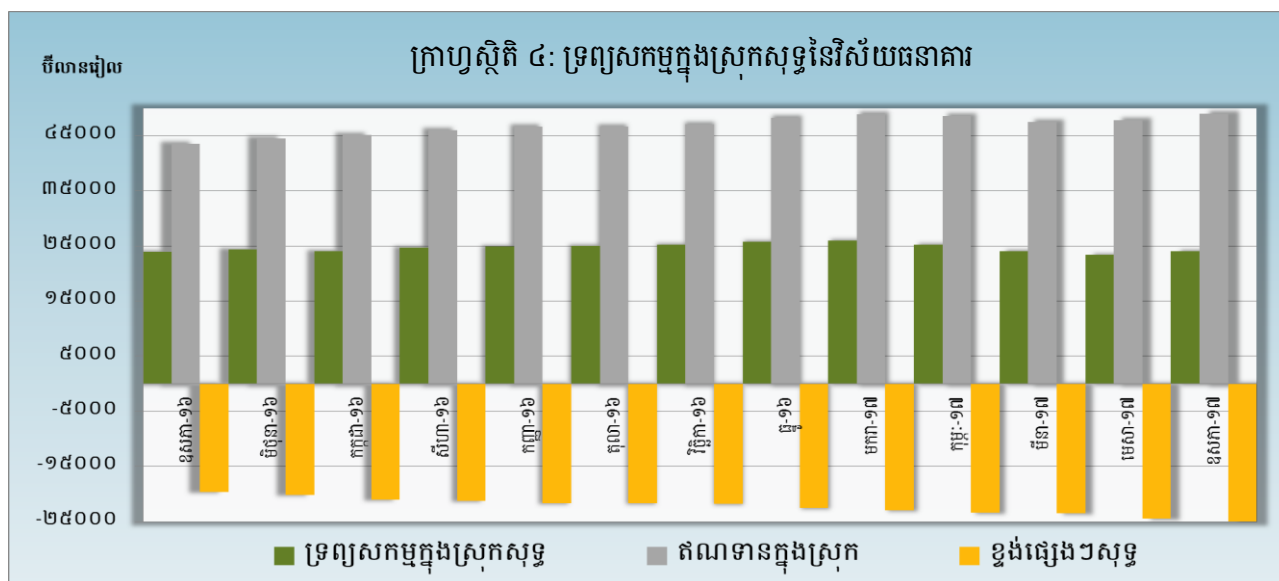
### ការផ្គត់ផ្គង់រូបិយវត្ថុ

រូបិយវត្ថុទូទៅ (M2) បានកើនឡើងដល់ ៦២.៩២១,២ ប៊ីលានរៀល ក្នុងខែឧសភា ឆ្នាំ២០១៧ គឺកើនឡើង ១,៩% ធៀបនឹងខែមេសា ឆ្នាំ២០១៧ ។ សមាសធាតុរបស់ M2 រួមមាន៖ ប្រាក់បញ្ញើចរន្ត ប្រាក់បញ្ញើមានកាលកំណត់និងសន្សំ ប្រាក់បញ្ញើជាប្រិយប័ណ្ណរបស់និវាសន និងរូបិយវត្ថុក្នុងចរាចរណ៍ បានកើនឡើងចំនួន ២៦,៧% ៨,៣% ១,៥% និង១,៣% រៀងគ្នា ។



### ទ្រព្យសកម្មក្នុងស្រុកសុទ្ធនៃវិស័យធនាគារ

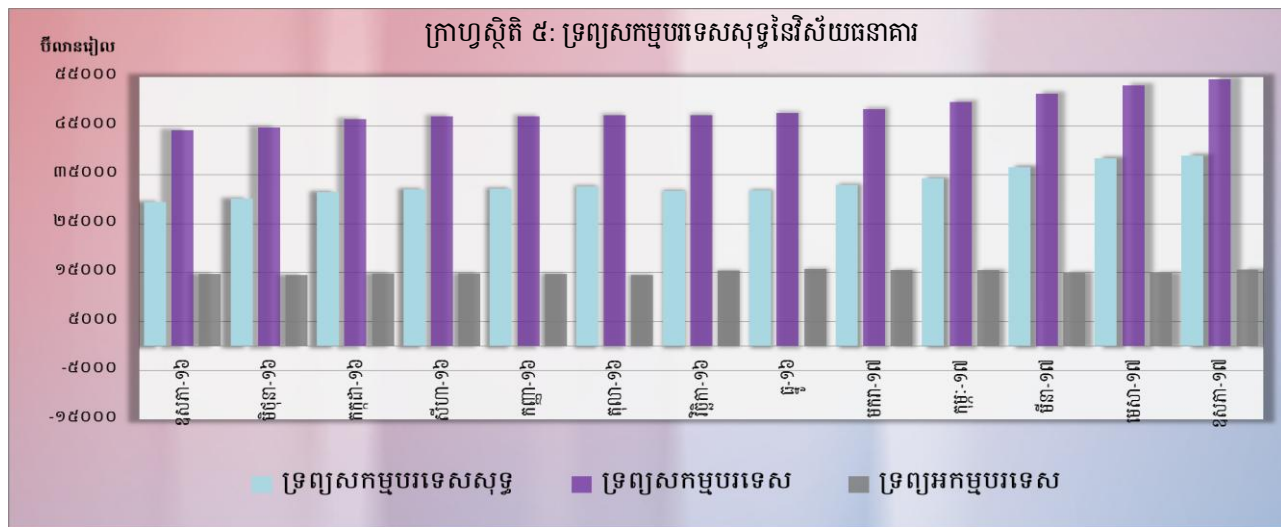
ទ្រព្យសកម្មក្នុងស្រុកសុទ្ធនៃវិស័យធនាគារក្នុងខែឧសភា ឆ្នាំ២០១៧ បានកើនឡើងមកវិញដល់ ២៤.០៥៩,៣ ប៊ីលានរៀល បន្ទាប់ពីបានថយចុះបីខែបន្តបន្ទាប់គ្នា គឺកើនឡើងចំនួន ២,៩% ធៀបនឹងខែមុន ។ ការកើនឡើងនេះគឺ បណ្តាលមកពីការកើនឡើងនៃខ្ទង់ឥណទានក្នុងស្រុកចំនួន ២,៥% ខណៈដែលខ្ទង់ផ្សេងៗសុទ្ធថយចុះចំនួន ២,២% ។



ការកើនឡើងនៃខ្ទង់ឥណទានក្នុងស្រុកនេះបញ្ជាក់ដោយការកើនឡើងនៃ ឥណទានចំពោះវិស័យឯកជនចំនួន ២,១% និងខ្ទង់ឥណទានទេសសុទ្ធចំពោះរដ្ឋាភិបាលកើនឡើងចំនួន ០,២% ។ ការថយចុះនៃខ្ទង់ផ្សេងៗសុទ្ធ ជាចម្បង បណ្តាលមកពីការកើនឡើងនៃខ្ទង់ដើមទុននិងទុនបម្រុងចំនួន ៣% ។

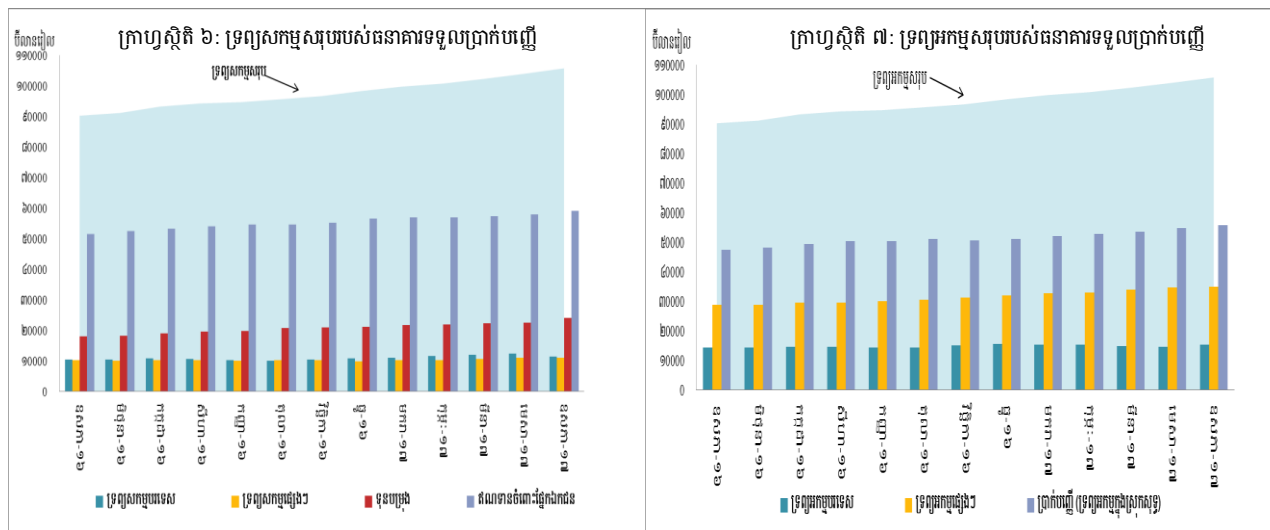
### ទ្រព្យសកម្មបរទេសសុទ្ធនៃវិស័យធនាគារ

ទ្រព្យសកម្មបរទេសសុទ្ធនៃវិស័យធនាគារបានបន្តកើនឡើងដល់ចំនួន ៣៨.៨៦១,៩ ប៊ីលានរៀល នៅខែឧសភា ឆ្នាំ២០១៧ នេះ គឺកើនឡើង ១,៤% ធៀបនឹងខែមេសា ។ ការកើនឡើងនេះ គឺបណ្តាលមកពីការកើនឡើងនៃខ្ទង់ ទ្រព្យសកម្មបរទេសសរុបចំនួន ២,៣% ខណៈដែលខ្ទង់ទ្រព្យអកម្មសរុបបានកើនឡើងចំនួន ៤,៧% ។



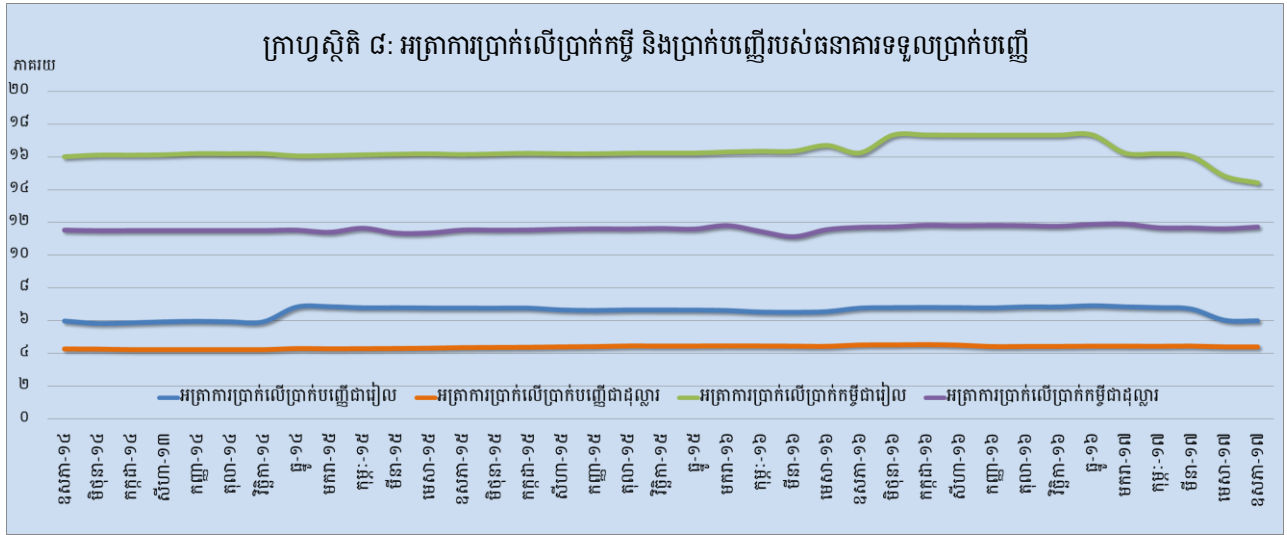
### ប្រតិបត្តិការរបស់ធនាគារទទួលប្រាក់បញ្ញើ

ទ្រព្យសកម្មសរុបរបស់ធនាគារពាណិជ្ជនិងធនាគារឯកទេសក្នុងខែឧសភា ឆ្នាំ២០១៧ នេះ មានចំនួន ១០៥.៦៩៩,៩ ប៊ីលានរៀល គឺកើនឡើងចំនួន ១,៧% ធៀបនឹងខែមេសា ឆ្នាំ២០១៧ ។



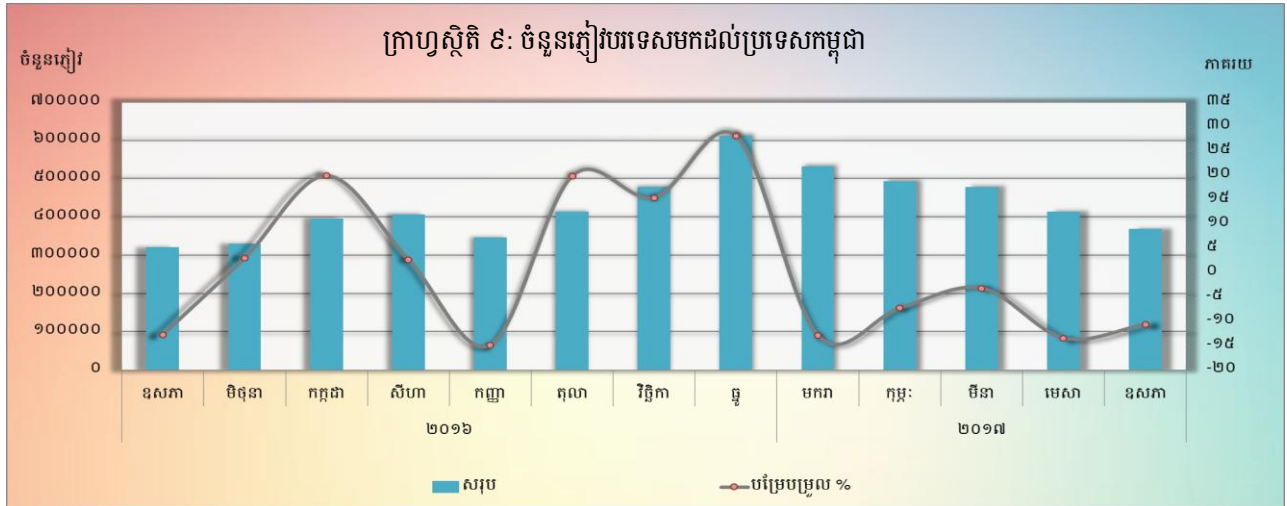
### អត្រាការប្រាក់លើប្រាក់បញ្ញើ និងប្រាក់កម្ចីរបស់ធនាគារទទួលប្រាក់បញ្ញើ

ចលនាអត្រាការប្រាក់លើប្រាក់បញ្ញើ និងប្រាក់កម្ចីសម្រាប់រយៈពេល ១២ខែ ក្នុងខែឧសភា ឆ្នាំ២០១៧ នេះ បានបង្ហាញឲ្យឃើញថា អត្រាការប្រាក់លើប្រាក់បញ្ញើដែលវាស់ដោយកម្រិតមធ្យមថ្លឹងតាមទំហំនៃប្រតិបត្តិការធនាគារ ជាប្រាក់រៀលបានថយចុះចំនួន ០,០៣% និងអត្រាការប្រាក់លើប្រាក់បញ្ញើជាប្រាក់ដុល្លារអាមេរិកបានរក្សាអត្រាថេរ ដូចខែមេសា ។ ក្នុងអំឡុងពេលនេះដែរ អត្រាការប្រាក់លើប្រាក់កម្ចីដែលវាស់ដោយកម្រិតមធ្យមថ្លឹងតាមទំហំ ប្រតិបត្តិការធនាគារជាប្រាក់រៀលបានថយចុះចំនួន ០,៤១% ខណៈដែលប្រាក់កម្ចីជាប្រាក់ដុល្លារអាមេរិកបានកើន ឡើងចំនួន ០,០៥% ។

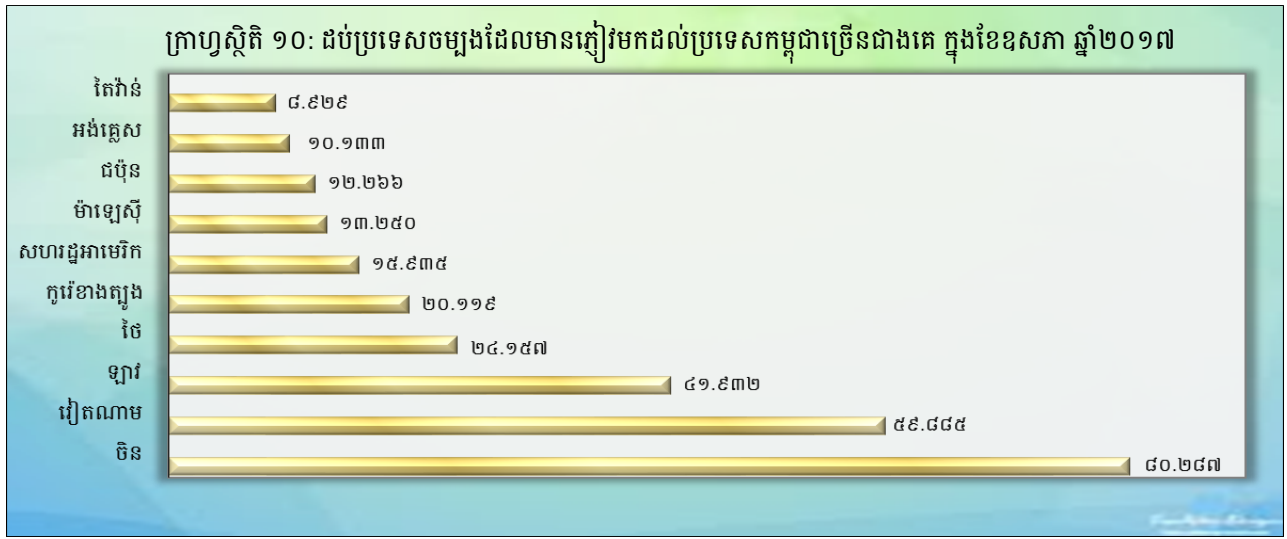


**ការមកដល់នៃភ្ញៀវបរទេស**

ចំនួនភ្ញៀវបរទេសមកដល់ប្រទេសកម្ពុជាក្នុងខែឧសភា ឆ្នាំ២០១៧ នេះ មានចំនួន ៣៦៨.៨០៩ នាក់ គឺ បានថយចុះចំនួន ១០,៧% បន្តពីការថយចុះចំនួន ១៣,៥% កាលពីខែមុន ។ គោលបំណងចម្បងនៃភ្ញៀវបរទេសមកដល់ប្រទេសកម្ពុជាគឺការធ្វើវិស្សមកាល ដែលមានសមាមាត្រច្រើនជាង ៨៦% នៃចំនួនភ្ញៀវសរុប។

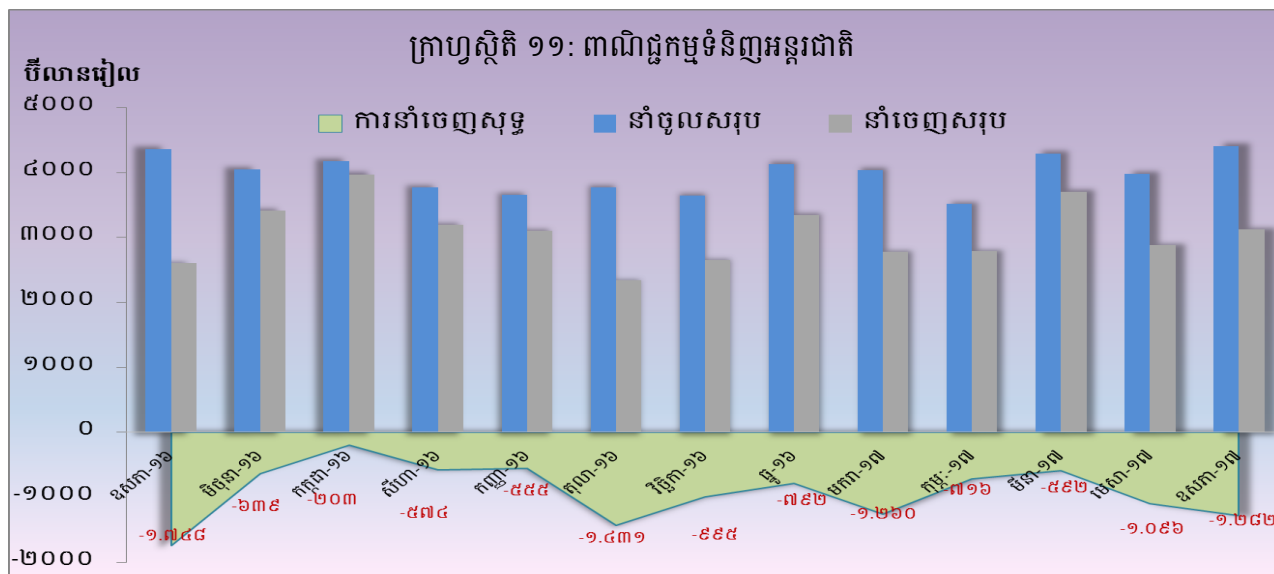


សមាមាត្រនៃភ្ញៀវទេសចរវេទនាចូលមកប្រទេសកម្ពុជាច្រើនជាងគេគឺមកពីប្រទេស ចិន វៀតណាម ឡាវ ថៃ កូរ៉េខាងត្បូង សហរដ្ឋអាមេរិក ម៉ាឡេស៊ី ជប៉ុន អង់គ្លេស និងតៃវ៉ាន់ ។

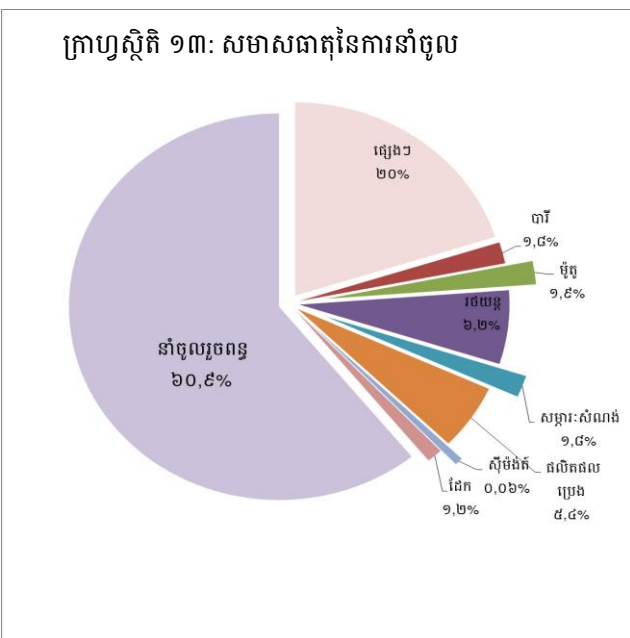
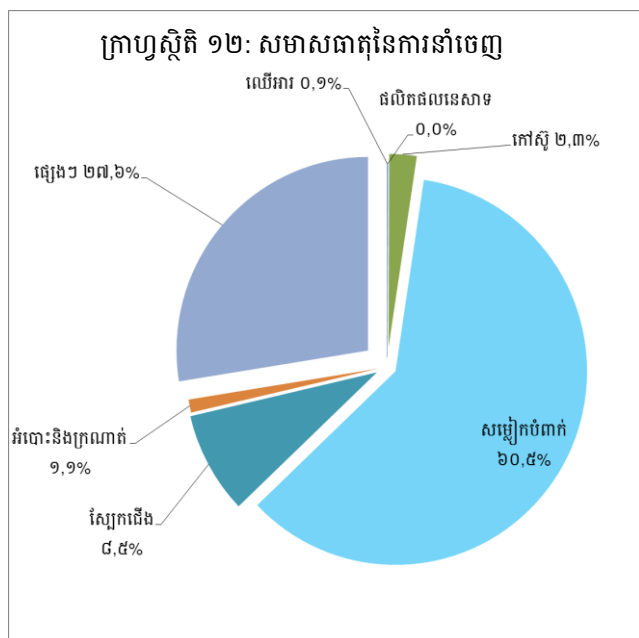


# ពាណិជ្ជកម្មទំនិញអន្តរជាតិ

ក្នុងខែឧសភា ឆ្នាំ២០១៧ ពាណិជ្ជកម្មទំនិញអន្តរជាតិបានបង្ហាញនូវការកើនឡើងនូវឱនភាពដល់ចំនួន ១.២៨២,៤ ប៊ីលានរៀល ( ២៩,១% ) ពីឱនភាព ១.០៩៦ ប៊ីលានរៀល ( ២៧,៦% ) ក្នុងខែមេសា ឆ្នាំ២០១៧ ។



សមាសធាតុចម្បងនៃការនាំចេញសរុបក្នុងខែនេះគឺ សម្លៀកបំពាក់ ស្បែកជើង កៅស៊ូ អំបោះនិងក្រណាត់ និងឈើអារ ។ រីឯសមាសធាតុចម្បងនៃការនាំចូលសរុបក្នុងខែនេះគឺ រថយន្ត ប្រេងឥន្ធនៈ ម៉ូតូ សម្ភារៈសំណង់ បារី មាស ដែកសម្លៀកបំពាក់ ស៊ីម៉ង់ត៍ស្ពាន ស្រាបៀរ និងក្រណាត់ ។



## តារាង ១ : សន្ទស្សន៍វិជ្ជាជីវៈនិងសេវាសាងសង់ និងសេវាសាងសង់

### ១. សន្ទស្សន៍វិជ្ជាជីវៈនិងសេវាសាងសង់ (CPI) និងសន្ទស្សន៍វិជ្ជាជីវៈក្រុមមុខទំនិញ

( គុណ-ធ្នូ ២០០៦=១០០ )	ធ្នូ-១៦	កុម្ភៈ-១៧	មីនា-១៧	មេសា-១៧	ឧសភា-១៧
<b>មុខទំនិញក្រុមមុខ</b>	<b>១៦៨,០៣</b>	<b>១៦៨,៦៤</b>	<b>១៦៨,៦៥</b>	<b>១៦៩,៤០</b>	<b>១៦៩,០៧</b>
អាហារ និងភេសជ្ជៈ:មិនមែនជាតិស្រវឹង	២០៤,៨៦	២០៥,៤៨	២០៥,៣៨	២០៦,៦៩	២០៥,៣៣
ភេសជ្ជៈ:មានជាតិស្រវឹង និងថ្នាំជក់	១៥៨,៤៣	១៥៩,២៥	១៦០,៩៤	១៦០,៩៥	១៥៩,០៧
សម្លៀកបំពាក់ និងស្បែកជើង	១៤៣,៣៣	១៤៣,៨៥	១៤៣,៩៣	១៤៤,៦១	១៤៤,៣០
ផ្ទះសំបែង ទឹក អគ្គិសនី ឧស្ម័ន និងឥន្ធនៈដទៃទៀត	១២៤,៩៩	១២៣,៧០	១២៣,៨៩	១២៤,០១	១២៣,៧៧
គ្រឿងសង្ហារឹម សម្ភារៈប្រើប្រាស់គ្រួសារនិងការថែទាំផ្ទះជាប្រចាំ	១៤៩,៩៨	១៤៩,៩៣	១៤៩,៦២	១៥១,១០	១៥០,១០
សុខាភិបាល	១៣២,៥៦	១៣២,៤៩	១៣២,៨៩	១៣២,៦២	១៣២,៨៧
ការដឹកជញ្ជូន	១១០,៦៦	១១២,៧៣	១១២,៨៧	១១២,៩០	១១២,៧៣
ឥរិយាបថ	៦៨,២៣	៦៨,៥០	៦៨,៦៦	៦៨,៣៩	៦៧,៨០
ការកម្សាន្ត និងវប្បធម៌	១១៨,៦៣	១១៩,១៩	១១៩,៩២	១១៨,៩៣	១១៨,៨៦
ការសិក្សា	១៦០,០៨	១៦០,០៨	១៦០,០៨	១៦០,០៨	១៦០,០៨
ភោជនីយដ្ឋាន	២៤៣,៤៦	២៤៧,៨៣	២៤៧,០៣	២៤៨,៨៤	២៤៩,៩១
ទំនិញ និងសេវាកម្មផ្សេងៗ	១៣៩,៦៤	១៣៩,៧៣	១៣៩,០០	១៣៩,៦៨	១៣៩,៤៦

### ២. បម្រែបម្រួលជាភាគរយនៃសន្ទស្សន៍វិជ្ជាជីវៈនិងសេវាសាងសង់

#### ២.១ បម្រែបម្រួលជាភាគរយប្រចាំខែ

<b>មុខទំនិញក្រុមមុខ</b>	<b>០,៤២</b>	<b>០,០៧</b>	<b>០,០០</b>	<b>០,៤៤</b>	<b>-០,១៩</b>
អាហារ និងភេសជ្ជៈ:មិនមែនជាតិស្រវឹង	០,៣៤	០,០៤	-០,០៥	០,៦៤	-០,៦៦
ភេសជ្ជៈ:មានជាតិស្រវឹង និងថ្នាំជក់	-០,០៩	០,២៦	១,០៦	០,០១	-១,១៧
សម្លៀកបំពាក់ និងស្បែកជើង	០,៨៧	០,១២	០,០៥	០,៤៧	-០,២១
ផ្ទះសំបែង ទឹក អគ្គិសនី ឧស្ម័ន និងឥន្ធនៈដទៃទៀត	០,០០	-០,១៩	០,១៥	០,១០	-០,២០
គ្រឿងសង្ហារឹម សម្ភារៈប្រើប្រាស់គ្រួសារនិងការថែទាំផ្ទះជាប្រចាំ	០,១៨	-០,១២	-០,២១	០,៩៩	-០,៦៦
សុខាភិបាល	០,១៦	-០,០១	០,៣០	-០,២០	០,១៩
ការដឹកជញ្ជូន	១,២៣	០,៦៤	០,១៣	០,០៣	-០,១៥
ឥរិយាបថ	០,០៨	០,០១	០,២៣	-០,៤០	-០,៨៥
ការកម្សាន្ត និងវប្បធម៌	-០,១៩	-០,១៣	០,៦២	-០,៨៣	-០,០៦
ការសិក្សា	០,០០	០,០០	០,០០	០,០០	០,០០
ភោជនីយដ្ឋាន	១,៤៩	០,២៤	-០,៣២	០,៧៣	២,៨៤
ទំនិញ និងសេវាកម្មផ្សេងៗ	-០,៧០	-០,១១	-០,៥២	០,៤៩	-០,១៥

#### ២.២ បម្រែបម្រួលជាភាគរយធៀបនឹងខែដូចគ្នានៃឆ្នាំមុន

<b>មុខទំនិញក្រុមមុខ</b>	<b>៣,៨៧</b>	<b>៤,០៤</b>	<b>៤,២៤</b>	<b>៣,២១</b>	<b>២,៦៥</b>
អាហារ និងភេសជ្ជៈ:មិនមែនជាតិស្រវឹង	៥,៩៥	៥,៦១	៥,៥៥	៣,៨១	៣,០៩
ភេសជ្ជៈ:មានជាតិស្រវឹង និងថ្នាំជក់	៤,៥៤	៣,៥២	៣,៨៨	៣,០៦	១,៧២
សម្លៀកបំពាក់ និងស្បែកជើង	៤,១៥	៣,៨២	៣,៥៨	២,៦៧	២,៩៣
ផ្ទះសំបែង ទឹក អគ្គិសនី ឧស្ម័ន និងឥន្ធនៈដទៃទៀត	១,៧២	០,១១	០,៧២	០,៤២	-០,៩៩
គ្រឿងសង្ហារឹម សម្ភារៈប្រើប្រាស់គ្រួសារនិងការថែទាំផ្ទះជាប្រចាំ	៣,៣១	២,២៣	០,៨៣	២,៦១	១,៧០
សុខាភិបាល	១,៩៣	២,០៤	២,២៤	១,២៣	១,២២
ការដឹកជញ្ជូន	-១,១៣	៣,៧០	៦,០៤	៥,៨៩	៤,០១
ឥរិយាបថ	-០,២៩	-០,១៦	-០,០៩	-០,៦៨	-១,៤៣
ការកម្សាន្ត និងវប្បធម៌	១,៩២	២,៤៤	២,៥៨	១,៦៣	១,៥៦
ការសិក្សា	០,០០	០,០០	០,០០	០,០០	០,០០
ភោជនីយដ្ឋាន	១,៧២	៣,៥៥	៣,៦៤	៤,១៣	៦,៦៤
ទំនិញ និងសេវាកម្មផ្សេងៗ	១,៩៦	២,៩៣	១,៧៦	០,៤៣	-០,២៤

### ៣. សន្ទស្សន៍វិជ្ជាជីវៈនិងសេវាសាងសង់គិតជាមធ្យមរំកិលបីខែ

បម្រែបម្រួលជាភាគរយឆ្នាំលើឆ្នាំ ( % )	៣,៦១	៤,១១	៤,២៣	៣,៨២	៣,៣៦
--------------------------------------	------	------	------	------	------

### ៤. សន្ទស្សន៍វិជ្ជាជីវៈនិងសេវាសាងសង់គិតជាមធ្យមរំកិលដប់ពីរខែ

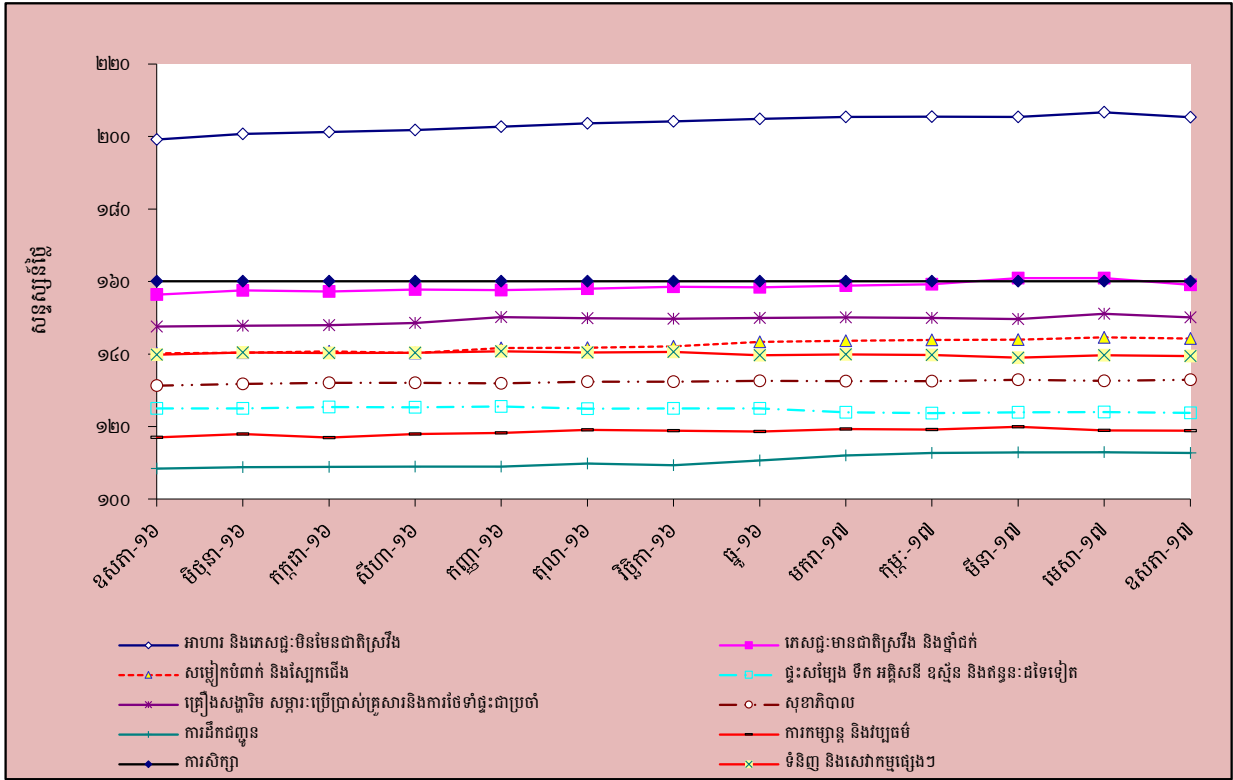
បម្រែបម្រួលជាភាគរយឆ្នាំលើឆ្នាំ ( % )	៣,០២	៣,២៨	៣,៤៦	៣,៥០	៣,៤៦
--------------------------------------	------	------	------	------	------



**តារាង ២ : មុខទំនិញឆ្នាំថ្មី ក្នុងខែឧសភា ឆ្នាំ២០១៧**

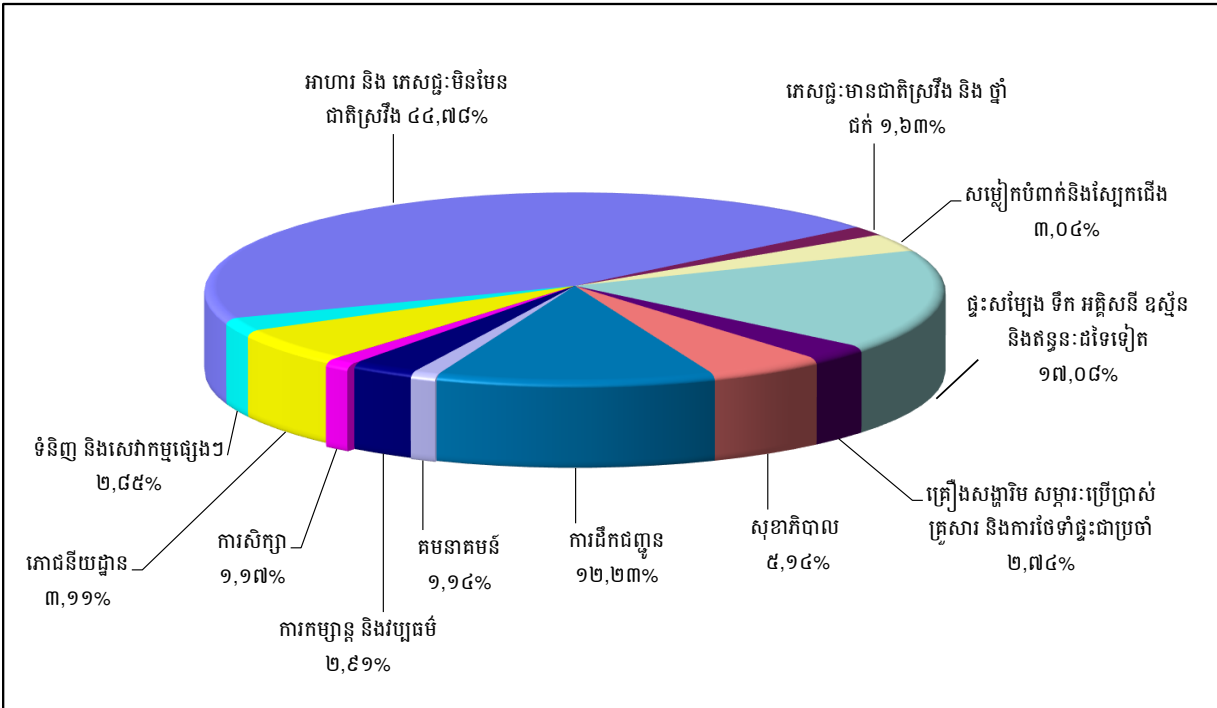
ល.រ	មុខទំនិញគ្រប់មុខ	មេគុណ	សន្តស្សន			បម្រែបម្រួលជាភាគរយ	
			ឧសភា-១៦	មេសា-១៧	ឧសភា-១៧	ខែលើខែ	ឆ្នាំលើឆ្នាំ
១	ភោជនីយដ្ឋាន និងសណ្ឋាគារ	៥,៨៦១	២៣៩,៩៦	២៤៨,៨៤	២៥៥,៩១	២,៨	៦,៦
២	គ្រាប់រុញជាតិស្លុតដែលបរិភោគបាន	០,៥៥៦	២២៩,៣០	២២៧,៨០	២៣៣,៩៨	២,៧	២,០
៣	វាយនភ័ណ្ឌប្រើក្នុងគ្រួសារ	០,០១៥	១៦៥,៧៣	១៦២,៣៩	១៦៤,៨០	១,៥	-០,៦
៤	ដំណាំសរសៃកសសម្រាប់យកគ្រាប់	០,៤១៣	២១៤,៩៨	២២១,២៧	២២៣,៩៧	១,២	៤,២
៥	សម្លៀកបំពាក់បុរស និងកុមារ	០,៦២១	១៣០,៦៦	១៣៥,៤៥	១៣៧,០៤	១,២	៤,៩
៦	អង្ករដំណើប គុណភាពល្អ ខ្មែរ	០,៤២៩	១២៩,៧២	១៣៣,០៧	១៣៤,២៤	០,៩	៣,៥
៧	នំប៉័ង	០,១៧៣	១៩៩,៩៥	២០៦,៩២	២០៨,៧០	០,៩	៤,៤
៨	បន្លែកែច្នៃ និងរក្សាទុកបានយូរ	០,៣៣៧	១៧១,៥៣	១៧៦,១៧	១៧៧,៧១	០,៩	៣,៦
៩	ស្រា	០,២៤៨	១៥៨,៥៤	១៥៩,៨៨	១៦១,៣០	០,៩	១,៧
១០	សម្លៀកបំពាក់ និងសម្ភារៈដទៃទៀត	០,០៥៩	១៤៥,២៤	១៤៥,១០	១៤៦,៤៥	០,៩	០,៨
១១	ឥន្ធនៈរាវ	០,០៩៩	១២៨,៨៦	១៤១,១៧	១៤២,៣៧	០,៩	១០,៥
១២	សេវាកម្មដទៃទៀត	០,៨៩២	១១៣,៣១	១១២,២៩	១១៣,៣១	០,៩	០,០
១៣	សម្ភារៈ និងបរិក្ខារសម្រាប់លំនៅដ្ឋាន និងសួនច្បារ	០,០១៧	១៨២,៨៩	១៨៧,៥៤	១៨៨,៩៩	០,៨	៣,៣
១៤	ស៊ុតស្រស់	១,០១៣	១៥២,៥៣	១៥៣,៤៨	១៥៤,៥៦	០,៧	១,៣
១៥	សម្ភារៈប្រើប្រាស់ក្នុងផ្ទះ	០,៣៩៧	១១៥,៩២	១១៦,០១	១១៦,៨៤	០,៧	០,៨
១៦	ផ្លែឈើស្លុតនិងទុកបានយូរ	០,០៨៦	១៣១,៥០	១៣៧,២៨	១៣៨,១២	០,៦	៥,០
១៧	នំប្រពៃណី	០,៥៦១	២០៨,៤២	២១១,៩៦	២១៣,០២	០,៥	២,២
១៨	ផលិតផលថ្នាំពេទ្យ និងប្រដាប់ប្រដាប្រើប្រាស់ និងសម្ភារៈ	៣,៥៨៨	១២៨,៦៧	១៣០,១៦	១៣០,៧៥	០,៥	១,៦
១៩	ប្រេងឆា និងខ្លាញ់	០,៩២០	២១៣,៨៨	២១៣,២៤	២១៤,១៨	០,៤	០,១
២០	ស្បែកជើង	០,៦៤១	១៥៤,៨៥	១៥៧,៩៥	១៥៨,៥៨	០,៤	២,៤
២១	ការសម្អាត ការជួសជុល និងការជួលសម្លៀកបំពាក់	០,០៤០	១៣១,០១	១៣២,៨៤	១៣៣,១៦	០,២	១,៦
២២	រថយន្ត	៣,០៥៣	១០៧,២៩	១០៦,៩៨	១០៧,២៣	០,២	-០,១
២៣	អង្ករលេខ២ នាងម៉ីញគុណភាពលេខ២	២,៦៨១	២០៩,៧២	២១៣,៦២	២១៣,៧៨	០,១	១,៩
២៤	ផ្ទះសំបែង	១,០៥៤	១០០,០០	១០០,០០	១០០,០០	០,០	០,០
២៥	ការផ្គត់ផ្គង់ទឹក និងសេវាផ្សេងៗសម្រាប់លំនៅដ្ឋាន	២,៣០៧	១០០,០០	១០០,០០	១០០,០០	០,០	០,០
២៦	ផ្លែអគ្គិសនី	៥,៣៥២	១០២,១៦	១០២,១៦	១០២,១៦	០,០	០,០
២៧	ឥន្ធនៈរឹង	១,៤៧៥	២០៨,៥២	២១៣,១៩	២១៣,១៩	០,០	២,២
២៨	សេវាកម្មមន្ទីរពេទ្យ	០,៤១២	១៨៤,៦២	១៨៥,៨៦	១៨៥,៨៦	០,០	០,៧
២៩	ម៉ូតូ វេស៊ីក្លា	២,៧៣៦	១២៦,០១	១២៥,៦១	១២៥,៦៤	០,០	-០,៣
៣០	ការថែរក្សា និងការជួសជុល	០,២៦៥	២៣២,៨៦	២៤៥,២២	២៤៥,២២	០,០	៥,៣
៣១	សេវាកម្មទូរស័ព្ទ និងទូរសារ	០,៤១១	១០០,០៤	១០០,២២	១០០,២២	០,០	០,២
៣២	ការសិក្សា	១,១៧៤	១៦០,០៨	១៦០,០៨	១៦០,០៨	០,០	០,០
៣៣	សេវាកម្មហិរញ្ញវត្ថុ	០,០៣៧	៨៥,៣៣	៨៥,៣៣	៨៥,៣៣	០,០	០,០
៣៤	ស្ករ ដំណាប់ ទឹកយ៉ុំ ស្លុតឡា	១,៤៨៩	១៣៤,៣៦	១៤៥,៥៩	១៤៥,៤៤	-០,១	៨,២
៣៥	ស្រាប៊ិក	០,០១៤	១៥៤,១៩	១៥៣,០៩	១៥២,៩៧	-០,១	-០,៨
៣៦	គ្រឿងបន្លាស់និងសម្ភារៈបន្ទាប់បន្សំ	០,០៨៤	២១៩,៨១	២២១,៣៥	២២១,២១	-០,១	០,៦
៣៧	ប្រេងម៉ាស៊ូត	០,១៤៤	៩៧,៤២	១០៦,៣២	១០៦,២៤	-០,១	៩,០
៣៨	ការកម្សាន្ត និងវប្បធម៌	២,៩១២	១១៧,០៣	១១៨,៩៣	១១៨,៨៦	-០,១	១,៦
៣៩	ធុញជាតិដទៃទៀត	០,០៩០	២៦៧,៣០	២៨៥,៧៤	២៨៥,១៧	-០,២	៦,៧
៤០	សាច់គោស្រស់	២,១៦៥	២២៩,៥០	២៣៧,៧១	២៣៧,១៥	-០,២	៣,៣

**ក្រាហ្វូស្តិក ១ : សន្ទស្សន៍វិទ្ធិទំនិញប្រើប្រាស់**



ប្រភព : វិទ្យាស្ថានជាតិស្ថិតិ

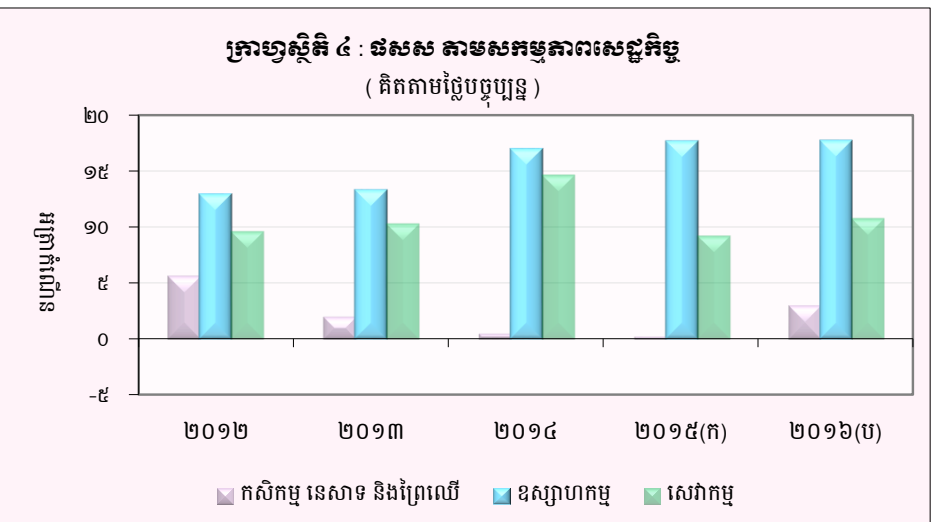
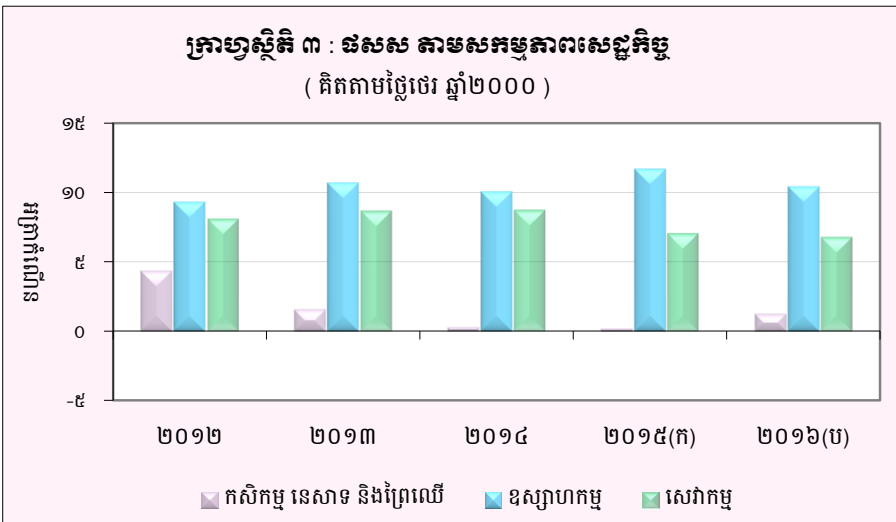
**ក្រាហ្វូស្តិក ២ : សមាមាត្រមេគុណនៃសន្ទស្សន៍វិទ្ធិក្នុងក្រុមទំនិញប្រើប្រាស់**



ប្រភព : វិទ្យាស្ថានជាតិស្ថិតិ

**តារាង ៣ : ផលិតផលក្នុងស្រុកសរុប ( ផសស )**

	គិតតាមថ្លៃថេរ ឆ្នាំ២០០០					គិតតាមថ្លៃបច្ចុប្បន្ន				
	២០១២	២០១៣	២០១៤	២០១៥ <sup>(ក)</sup>	២០១៦ <sup>(ឃ)</sup>	២០១២	២០១៣	២០១៤	២០១៥ <sup>(ក)</sup>	២០១៦ <sup>(ឃ)</sup>
<b>ផសស</b> គិតជាពាន់លានរៀល	៣៤.៩៣៣	៣៧.៥០៣	៤០,១៨២	៤៣.០០៩	៤៥.៩៦៩	៥៦.៦៨២	៦១.៣២៧	៦៧.៤៣៧	៧៣.៤២៣	៨១.២៤២
<b>ផសស</b> គិតជាពាន់ដុល្លារអាមេរិក	៨.៦៦២	៩.៣១៣	៩.៩៧១	១០.៦៨៦	១១.៤០៧	១៤.០៥៤	១៥.២៥១	១៦.៧៣៤	១៨.២៤២	២០.១៥៩
<b>អន្តរាគមន៍រដ្ឋនៃ ផសស</b>	៧,៣	៧,៤	៧,១	៧,០	៦,៩	៨,៩	៨,២	១០,០	៨,៩	១០,៦
<b>អន្តរាគមន៍រដ្ឋ ផសស តាមសកម្មភាពសេដ្ឋកិច្ច</b>										
កសិកម្ម នេសាទ និងព្រៃឈើ	៤,៣	១,៦	០,៣	០,២	១,២	៥,៦	២,០	០,៥	០,២	៣,០
ឧស្សាហកម្ម	៩,៣	១០,៧	១០,១	១១,៧	១០,៤	១៣,០	១៣,៣	១៧,០	១៧,៧	១៧,៧
សេវាកម្ម	៨,១	៨,៧	៨,៧	៧,១	៦,៨	៩,៦	១០,៣	១៤,៧	៩,២	១០,៨
<b>ផសស សម្រាប់មនុស្សម្នាក់</b> ( គិតជាពាន់រៀល )	២,៤	២,៦	២,៧	២,៩	៣,០	៣,៩	៤,២	៤,៦	៤,៩	៥,៤
<b>ផសស សម្រាប់មនុស្សម្នាក់</b> ( គិតជាដុល្លារអាមេរិក )	៥៩៩	៦៣៧	៦៧២	៧១៤	៧៥៣	៩៧៣	១.០៤២	១.១៣១	១.២១៨	១.៣៣០

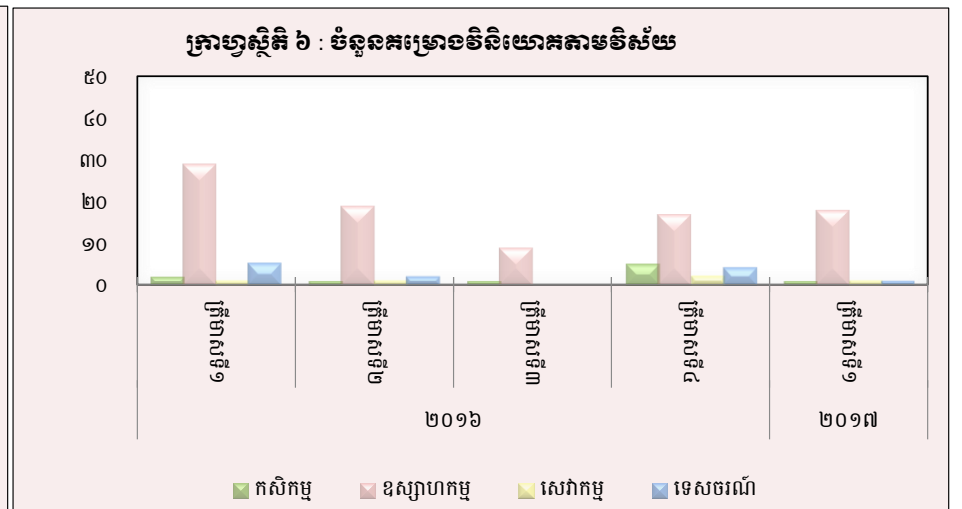
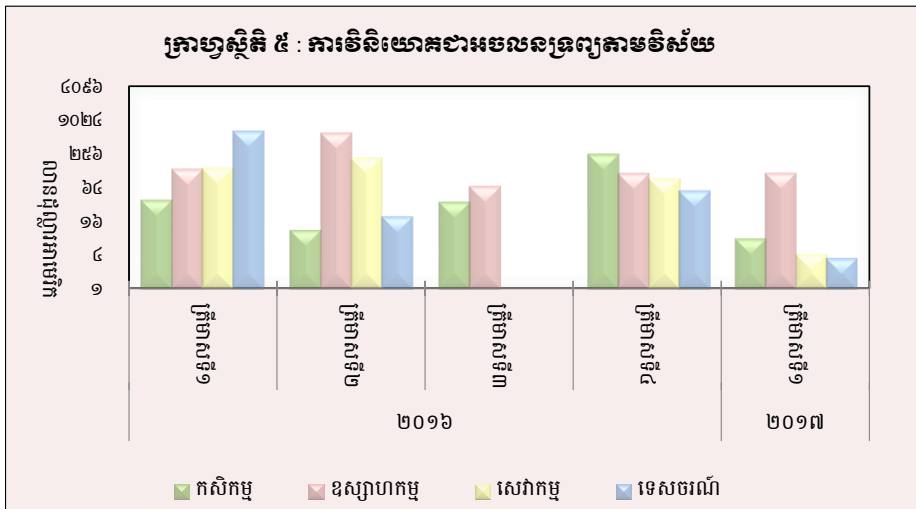


(ឃ) : ការព្យាករណ៍ជាបឋម  
(ក) : ទិន្នន័យកែតម្រូវ  
ប្រភព : វិទ្យាស្ថានជាតិស្ថិតិ

### តារាង ៤ : គម្រោងវិនិយោគដែលបានអនុវត្តតាមវិស័យ

(ឯកតា : លានដុល្លារអាមេរិក)

វិស័យ	កសិកម្ម		ឧស្សាហកម្ម		សេវាកម្ម		ទេសចរណ៍		សរុប	
	គម្រោង	អចលនទ្រព្យ	គម្រោង	អចលនទ្រព្យ	គម្រោង	អចលនទ្រព្យ	គម្រោង	អចលនទ្រព្យ	គម្រោង	អចលនទ្រព្យ
<b>២០១៥</b>										
ត្រីមាសទី៤	២	២៧,២	២៦	៣៤៦,២	២	១០១,៤	១	៣៨,០	៣១	៥១២,៧
<b>សរុប</b>	<b>១៤</b>	<b>៤៦១,០</b>	<b>៩៧</b>	<b>៦៣០,៥</b>	<b>១០</b>	<b>២.៧៣០,១</b>	<b>៣</b>	<b>៩៨,៦</b>	<b>១២៤</b>	<b>៣.៩២០,១</b>
<b>២០១៦</b>										
ត្រីមាសទី១	២	៣៨,៣	២៩	១៣៤,៣	១	១៤០,០	៥	៦៤២,៤	៣៧	៩៥៥,០
ត្រីមាសទី២	១	១១,២	១៩	៥៨៥,៦	១	២១១,០	២	១៩,៨	២៣	៨២៧,៥
ត្រីមាសទី៣	១	៣៥,៣	៩	៦៧,៤	-	-	-	-	១០	១០២,៧
ត្រីមាសទី៤	៥	២៤៦,៦	១៧	១១៣,៥	២	៩១,០	៤	៥៦,៣	២៨	៥០៧,៤
<b>សរុប</b>	<b>៩</b>	<b>៣៣១,៣</b>	<b>៧៤</b>	<b>៩០០,៨</b>	<b>៤</b>	<b>៤៤២,០</b>	<b>១១</b>	<b>៧១៨,៥</b>	<b>៩៨</b>	<b>២.៣៩២,៥</b>
<b>២០១៧</b>										
ត្រីមាសទី១	១	៨,០	១៨	១១៥,៦	១	៤,២	១	៣,៦	២១	១៣១,៤
<b>សរុប</b>	<b>១</b>	<b>៨,០</b>	<b>១៨</b>	<b>១១៥,៦</b>	<b>១</b>	<b>៤,២</b>	<b>១</b>	<b>៣,៦</b>	<b>២១</b>	<b>១៣១,៤</b>



ប្រភព : ក្រុមប្រឹក្សាអភិវឌ្ឍន៍កម្ពុជា (គណៈកម្មការវិនិយោគកម្ពុជា)

**តារាង ៥ : គម្រោងវិនិយោគដែលបានអនុម័តដោយក្រុមប្រឹក្សាអភិវឌ្ឍន៍កម្ពុជាតាមបណ្តាប្រទេសបង្ក្រាប** \*

(ឯកតា : លានដុល្លារអាមេរិក)

ប្រទេស	២០១៥				២០១៦				២០១៧
	ត្រីមាសទី១	ត្រីមាសទី២	ត្រីមាសទី៣	ត្រីមាសទី៤	ត្រីមាសទី១	ត្រីមាសទី២	ត្រីមាសទី៣	ត្រីមាសទី៤	ត្រីមាសទី១
កម្ពុជា	២.៧៥៤,៩	១១៧,៤	៤៥,២	២១៧,៩	៣៧៩,៤	២៧៧,៦	៣៥,៣	៥១,៣	២៣,៩
ចិន	៥៦,១	៧២,៣	៤៣,៨	៦៨,៤	៤៦០,៧	១៩,៩	៦,៤	២១០,៣	២៨,១
កូរ៉េ	៣,០	-	០,៥	៥,០	១៤,៤	៣,២	-	-	១៥,៥
សហរដ្ឋអាមេរិក	០,២	-	-	២,៩	៩,០	-	-	២,៤	-
ថៃ	-	១៣,១	១,៩	៧,៤	៤,៩	១០៤,៨	-	២០,០	-
វៀតណាម	២៨,៤	-	៦០,៩	-	-	-	-	៧៧,០	-
ម៉ាឡេស៊ី	-	៥,៩	១,៧	៥៥,៣	២,៥	-	-	-	-
សាំងហ្គាពួរ	-	-	-	២៦,៨	-	-	២,០	១០១,០	-
តៃវ៉ាន់	៨,៥	១០,៦	៩,១	១៨,៣	១០,៥	២,២	៨,៤	-	១០,៥
អូស្ត្រាលី	-	-	-	-	-	-	-	-	-
អង់គ្លេស	-	១២,៩	៩,៥	៩២,៧	១២,៨	២២,៩	-	-	៣៥,៤
កាណាដា	២,៧	-	-	-	-	-	១,៥	៤,១	-
ហុងកុង	១៣,៩	១៧,២	៧២,៤	៥,៧	១០,៧	១៧៤,៦	២៩,១	៣៤,៨	១៣,៤
ផ្សេងៗ	៥,៥	៥,២	៣៤,៤	១២,៥	៤៩,៩	២២២,៣	២០,០	៦,៣	៤,៦
<b>សរុប</b>	<b>២.៨៧៣,៣</b>	<b>២៥៤,៦</b>	<b>២៧៩,៤</b>	<b>៥១២,៧</b>	<b>៩៥៩,០</b>	<b>៤២៧,៥</b>	<b>១០២,៧</b>	<b>៥០៧,៤</b>	<b>១៣១,៤</b>

(សមាមាត្រនៃគម្រោងវិនិយោគដែលបានអនុម័ត)

កម្ពុជា	៩៥,៩	៤៦,១	១៦,២	៤២,៥	៣៩,៧	៣៣,៥	៣៤,៤	១០,១	១៨,២
ចិន	២,០	២៨,៤	១៥,៧	១៣,៣	៤៨,២	២,៤	៦,២	៤១,៥	២១,៤
កូរ៉េ	០,១	-	០,២	១,០	១,៥	០,៤	-	-	១១,៨
សហរដ្ឋអាមេរិក	០,០	-	-	០,៦	០,៩	-	-	០,៥	-
ថៃ	-	៥,២	០,៧	១,៤	០,៥	១២,៧	-	៣,៩	-
វៀតណាម	១,០	-	២១,៨	-	-	-	-	១៥,២	-
ម៉ាឡេស៊ី	-	២,៣	០,៦	១០,៨	០,៣	-	-	-	-
សាំងហ្គាពួរ	-	-	-	៥,២	-	-	២,០	១៩,៩	-
តៃវ៉ាន់	០,៣	៤,២	៣,៣	៣,៦	១,១	០,៣	៨,២	-	៨,០
អូស្ត្រាលី	-	-	-	-	-	-	-	-	-
អង់គ្លេស	-	៥,១	៣,៤	១៨,១	១,៣	២,៨	-	-	២៦,៩
កាណាដា	០,១	-	-	-	-	-	១,៥	០,៨	-
ហុងកុង	០,៥	៦,៨	២៥,៩	១,១	១,១	២១,១	២៨,៣	៦,៩	១០,២
ផ្សេងៗ	០,២	២,១	១២,៣	២,៤	៥,២	២៦,៩	១៩,៥	១,២	៣,៥
<b>សរុប</b>	<b>១០០,០</b>	<b>១០០,០</b>	<b>១០០,០</b>	<b>១០០,០</b>	<b>១០០,០</b>	<b>១០០,០</b>	<b>១០០,០</b>	<b>១០០,០</b>	<b>១០០,០</b>

\* អចលនទ្រព្យ

ប្រភព : ក្រុមប្រឹក្សាអភិវឌ្ឍន៍កម្ពុជា (គណៈកម្មការវិនិយោគកម្ពុជា)

## តារាង ៦ : អត្រាប្តូរប្រាក់ប្រចាំថ្ងៃ ក្នុងខែឧសភា ឆ្នាំ២០១៧

( រៀល/១ដុល្លារអាមេរិក )

ថ្ងៃ	អត្រាប្តូរប្រាក់ទីផ្សារ			អត្រាប្តូរប្រាក់	បម្រែបម្រួលប្រចាំថ្ងៃ*	
	ទិញ	លក់	មធ្យម	ផ្លូវការ	គម្លាត	ភាគរយ
១	៤.០៣៩	៤.០៤៦	៤.០៤៣	៤.០៣៤	០,០	០,០
២	៤.០៣៩	៤.០៤៨	៤.០៤៤	៤.០៤០	០,០	០,០
៣	៤.០៣៩	៤.០៤៨	៤.០៤៤	៤.០៤០	០,០	០,០
៤	៤.០៣៩	៤.០៤៨	៤.០៤៤	៤.០៤០	០,០	០,០
៥	៤.០៣៩	៤.០៤៨	៤.០៤៤	៤.០៤៣	០,០	០,០
៦	៤.០៣៧	៤.០៤៦	៤.០៤២	៤.០៤៣	-២,០	០,០
៧	៤.០៣៧	៤.០៤៦	៤.០៤២	៤.០៤៣	០,០	០,០
៨	៤.០៣៩	៤.០៤៧	៤.០៤៣	៤.០៤១	២,០	០,០
៩	៤.០៣៩	៤.០៤៧	៤.០៤៣	៤.០៤១	០,០	០,០
១០	៤.០៣៩	៤.០៤៧	៤.០៤៣	៤.០៤១	០,០	០,០
១១	៤.០៣៩	៤.០៤៧	៤.០៤៣	៤.០៤២	០,០	០,០
១២	៤.០៣៩	៤.០៤៧	៤.០៤៣	៤.០៤៤	០,០	០,០
១៣	៤.០៤១	៤.០៤៨	៤.០៤៥	៤.០៤៤	២,០	០,០
១៤	៤.០៤១	៤.០៤៨	៤.០៤៥	៤.០៤៤	០,០	០,០
១៥	៤.០៤១	៤.០៤៨	៤.០៤៥	៤.០៤៤	០,០	០,០
១៦	៤.០៤១	៤.០៤៨	៤.០៤៥	៤.០៤៥	០,០	០,០
១៧	៤.០៤៤	៤.០៥៦	៤.០៥០	៤.០៤៥	៣,០	០,១
១៨	៤.០៤៧	៤.០៥៧	៤.០៥២	៤.០៤៨	៣,០	០,១
១៩	៤.០៤៧	៤.០៥៧	៤.០៥២	៤.០៥០	០,០	០,០
២០	៤.០៤៧	៤.០៥៧	៤.០៥២	៤.០៥០	០,០	០,០
២១	៤.០៤៧	៤.០៥៧	៤.០៥២	៤.០៥០	០,០	០,០
២២	៤.០៤៧	៤.០៥៧	៤.០៥២	៤.០៥១	០,០	០,០
២៣	៤.០៤៩	៤.០៥៨	៤.០៥៤	៤.០៥១	២,០	០,០
២៤	៤.០៥២	៤.០៦១	៤.០៥៧	៤.០៥២	៣,០	០,១
២៥	៤.០៥៩	៤.០៦៨	៤.០៦៤	៤.០៥៥	៧,០	០,២
២៦	៤.០៦១	៤.០៦៨	៤.០៦៥	៤.០៦០	២,០	០,០
២៧	៤.០៦៧	៤.០៧៦	៤.០៧២	៤.០៦០	៦,០	០,១
២៨	៤.០៦៧	៤.០៧៦	៤.០៧២	៤.០៦០	០,០	០,០
២៩	៤.០៦៥	៤.០៧៤	៤.០៧០	៤.០៦៨	-២,០	០,០
៣០	៤.០៦៥	៤.០៧៤	៤.០៧០	៤.០៦៦	០,០	០,០
៣១	៤.០៦៩	៤.០៧៨	៤.០៧៤	៤.០៦៩	៤,០	០,១
<b>មធ្យម</b>	<b>៤.០៤៧</b>	<b>៤.០៥៦</b>	<b>៤.០៥១</b>	<b>៤.០៤៩</b>	<b>១,០</b>	<b>០,០</b>

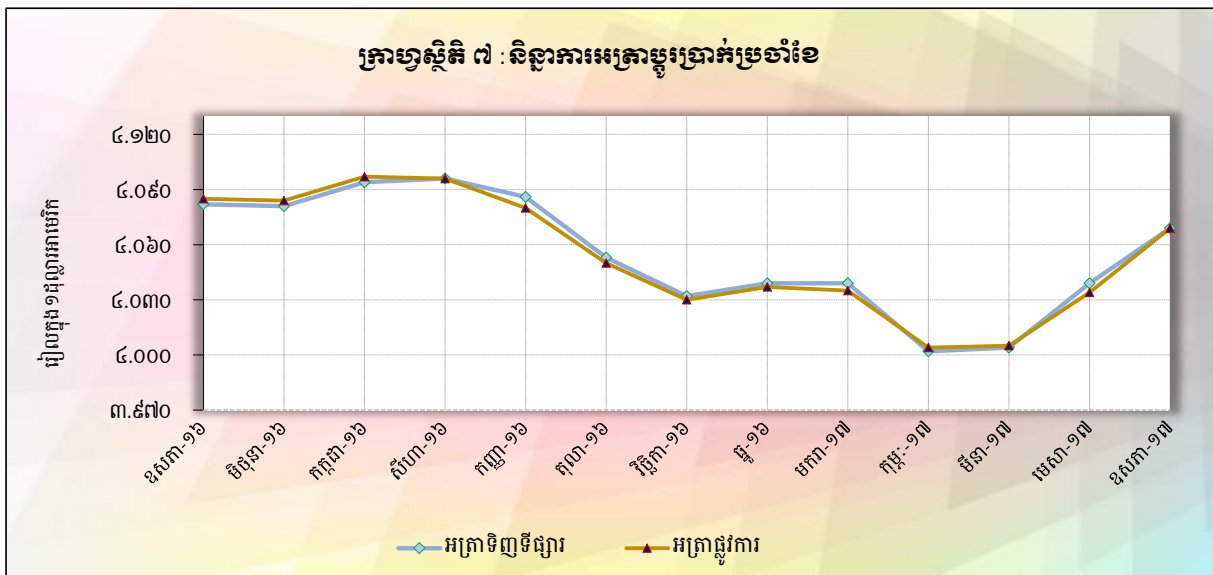
\* - គម្លាតអត្រាទិញទីផ្សារប្រចាំថ្ងៃ

- បម្រែបម្រួលជាភាគរយនៃអត្រាទិញទីផ្សារប្រចាំថ្ងៃ

## តារាង ៧ : អត្រាប្តូរប្រាក់ប្រចាំខែ

( អត្រាចុងគ្រា រៀល/១ដុល្លារអាមេរិក )

	អត្រាប្តូរប្រាក់ទីផ្សារ				អត្រាប្តូរប្រាក់រដ្ឋបាល
	ទិញ	បម្រែបម្រួល % ប្រចាំខែ	លក់	មធ្យម	
ធ្នូ-០៩	៤.១៨១	០,៤១	៤.១៩០	៤.១៨៦	៤.១៦៩
ធ្នូ-១០	៤.០៤៨	-០,៦៤	៤.០៥៣	៤.០៥១	៤.០៥៣
ធ្នូ-១១	៤.០៥៧	០,៦៧	៤.០៦៦	៤.០៦២	៤.០៣៩
ធ្នូ-១២	៣.៩៩០	-០,១៣	៣.៩៩៥	៣.៩៩៣	៣.៩៩៥
ធ្នូ-១៣	៤.០០៣	០,២៣	៤.០១៣	៤.០០៨	៣.៩៩៥
ធ្នូ-១៤	៤.០៦៤	០,២២	៤.០៧៣	៤.០៦៩	៤.០៧៥
ធ្នូ-១៥	៤.០៤៨	០,១០	៤.០៥៥	៤.០៥២	៤.០៥០
<b>២០១៦</b>					
មករា	៤.០៣៧	-០,២៧	៤.០៤៥	៤.០៤១	៤.០៣៧
កុម្ភៈ	៤.០១០	-០,៦៧	៤.០១៦	៤.០១៣	៤.០០៨
មីនា	៤.០១០	០,០០	៤.០១៤	៤.០១៤	៤.០០៦
មេសា	៤.០៦១	១,២៧	៤.០៧៣	៤.០៦៧	៤.០៦០
ឧសភា	៤.០៨២	០,៥២	៤.០៩១	៤.០៨៧	៤.០៨៥
មិថុនា	៤.០៨១	-០,០២	៤.០៩១	៤.០៨៦	៤.០៨៤
កក្កដា	៤.០៩៤	០,៣២	៤.១០៣	៤.០៩៩	៤.០៩៧
សីហា	៤.០៩៦	០,០៥	៤.១០៦	៤.១០១	៤.០៩៦
កញ្ញា	៤.០៨៦	-០,២៤	៤.០៩៧	៤.០៩២	៤.០៨០
តុលា	៤.០៥៣	-០,៨១	៤.០៦១	៤.០៥៧	៤.០៥០
វិច្ឆិកា	៤.០៣២	-០,៥២	៤.០៤១	៤.០៣៧	៤.០៣០
ធ្នូ	៤.០៣៩	០,១៧	៤.០៥០	៤.០៤៥	៤.០៣៧
<b>២០១៧</b>					
មករា	៤.០៣៩	០,០០	៤.០៥២	៤.០៤៦	៤.០៣៥
កុម្ភៈ	៤.០០២	-០,៩២	៤.០១១	៤.០០៧	៤.០០៤
មីនា	៤.០០៤	០,០៥	៤.០១៣	៤.០០៩	៤.០០៥
មេសា	៤.០៣៩	០,៨៧	៤.០៤៦	៤.០៤៣	៤.០៣៤
ឧសភា	៤.០៦៩	០,៧៤	៤.០៧៨	៤.០៧៤	៤.០៦៩



**តារាង ៨ : តម្លៃប្រាក់រៀបរៀងជាមួយនឹងវិស័យផ្សេងៗ**

( អត្រាទិញផ្លូវការចុងខែ )

	អសរេវិវា (SDR)	ឥណ្ឌា អាមេរិក	ឥណ្ឌូ	យ៉េន ជប៉ុន	ធាន អង់គ្លេស	រូប៊ី ឥណ្ឌូនេស៊ី	រូប៊ី ប៊ែរម៉ូ	រូប៊ី ហ្វីលីពីន	ឥណ្ឌូ សិង្ហបុរី	បាត ថៃ	ដុល វៀតណាម
ឯកតា	១	១	១	១០០	១	១០០០	១	១០០	១	១	១០០០
ឆ្នាំ១០	៦.២៤២	៤.០៥១	៥.៣៨៧	៤.៩៧០	៦.២៥២	៤៥០	១.៣១៨	៩.២៤៨	៣.១៤៣	១៣៤	២០៨
ឆ្នាំ១១	៦.១៤១	៤.០៣៩	៥.២៣០	៥.២០១	៦.២២៥	៤៤៥	១.២៧៤	៩.២១០	៣.១០៨	១២៧	១៩២
ឆ្នាំ១២	៦.១៤០	៣.៩៩៥	៥.២៨៥	៤.៦៤៥	៦.៤៥៦	៤១១	១.៣០៤	៩.៧៣៧	៣.២៦៦	១៣១	១៩១
ឆ្នាំ១៣	៦.១៥២	៣.៩៩៥	៥.៥១៥	៣.៨០៧	៦.៥៨៩	៣២៧	១.២១៥	៨.៩៩៩	៣.១៥៣	១២២	១៩០
ឆ្នាំ១៤	៥.៩០២	៤.០៧៥	៤.៩៥៥	៣.៤១១	៦.៣៤២	៣២៨	១.១៦៦	៩.១១៧	៣.០៨៣	១២៤	១៩១
<b>២០១៥</b>											
វិទ្យុកា	៥.៥៥៥	៤.០៤៤	៤.២៨១	៣.២៩២	៦.០៨១	២៩៣	៩៥១	៨.៥៩០	២.៨៦២	១១៣	១៨០
ផ្ទះ	៥.៦១៧	៤.០៥០	៤.៤២៩	៣.៣៦២	៦.០០០	២៩៤	៩៤៤	៨.៦៣០	២.៨៦៣	១១២	១៨១
<b>២០១៦</b>											
មករា	៥.៥៨១	៤.០៣៧	៤.៤១៣	៣.៣៩៦	៥.៧៩៤	២៩១	៩៦៨	៨.៤៦២	២.៨២៧	១១៣	១៨២
កុម្មុៈ	៥.៥៦៥	៤.០០៨	៤.៣៨១	៣.៥២៥	៥.៥៥៥	៣០០	៩៤៩	៨.៤៥៦	២.៨៤០	១១២	១៨០
មីនា	៥.៦៣៥	៤.០០៦	៤.៥៤០	៣.៥៦៥	៥.៧៥៧	៣០២	១.០២១	៨.៧០៨	២.៩៦៦	១១៤	១៨០
មេសា	៥.៧៣៩	៤.០៦០	៤.៦១១	៣.៧៥៦	៥.៩៣៣	៣០៨	១.០៤៦	៨.៦៧៧	៣.០២១	១១៦	១៨២
ឧសភា	៥.៧៤៣	៤.០៨៥	៤.៥៥៤	៣.៦៨៥	៥.៩៨១	៣០០	៩៩៥	៨.៧៤៩	២.៩៦២	១១៤	១៨២
មិថុនា	៥.៧០១	៤.០៨៤	៤.៥៣៩	៣.៩៧៥	៥.៤៨៩	៣១១	១.០៨១	៨.៧០៨	៣.០៣៣	១១៦	១៨៣
កក្កដា	៥.៦៩៦	៤.០៩៧	៤.៥៤១	៣.៩១០	៥.៣៩៣	៣១៣	១.០១២	៨.៧០៦	៣.០៣០	១១៨	១៨៤
សីហា	៥.៧១៧	៤.០៩៦	៤.៥៦៥	៣.៩៨០	៥.៣៦០	៣០៩	១.០១០	៨.៨២២	៣.០០៤	១១៨	១៨៤
កញ្ញា	៥.៧០៨	៤.០៨០	៤.៥៧៨	៤.០៤០	៥.៣២១	៣១៥	៩៩៣	៨.៤៧១	៣.០០២	១១៨	១៨៣
តុលា	៥.៥៥៥	៤.០៥០	៤.៤៤៤	៣.៨៦៤	៤.៩៣៧	៣១០	៩៦៤	៨.៣៦៦	២.៩០៨	១១៦	១៨២
វិទ្យុកា	៥.៤៤៩	៤.០៣០	៤.២៩២	៣.៥៨៧	៥.០៣៤	២៩៧	៩០៤	៨.១០០	២.៨៣០	១១៣	១៧៨
ផ្ទះ	៥.៤១០	៤.០៣៧	៤.២៦៥	៣.៤៦៧	៤.៩៦០	៣០០	៩០១	៨.១១៩	២.៧៩២	១១២	១៧៨
<b>២០១៧</b>											
មករា	៥.៤៦៥	៤.០៣៥	៤.៣១៩	៣.៥៥១	៥.០៤៣	៣០២	៩១២	៨.១១២	២.៨៤២	១១៥	១៧៩
កុម្មុៈ	៥.៤១៦	៤.០០៤	៤.២៣៧	៣.៥៥០	៤.៩៨១	៣០០	៩០២	៧.៩៦៥	២.៨៤៩	១១៥	១៧៦
មីនា	៥.៤៤៦	៤.០០៥	៤.២៧៨	៣.៥៨២	៤.៩៩៧	៣០១	៩០៦	៧.៩៨៥	២.៨៦៥	១១៦	១៧៦
មេសា	៥.៥២៣	៤.០៣៤	៤.៣៨៤	៣.៦២៣	៥.២០២	៣០៣	៩២៩	៨.០៥០	២.៨៨៧	១១៧	១៧៧
ឧសភា	៥.៦១៨	៤.០៦៩	៤.៥៤៦	៣.៦៧១	៥.២១៣	៣០៥	៩៥១	៨.១៧៦	២.៩៣៦	១១៩	១៧៩
<b>បម្រែបម្រួលជាភាគរយប្រចាំខែ</b>	<b>១,៧</b>	<b>០,៩</b>	<b>៣,៧</b>	<b>១,៣</b>	<b>០,២</b>	<b>០,៧</b>	<b>២,៤</b>	<b>១,៦</b>	<b>១,៧</b>	<b>១,៧</b>	<b>១,១</b>



**តារាង ៩ : អត្រាការប្រាក់លើប្រាក់បញ្ញើ និងប្រាក់កម្ចីរបស់ធនាគារ \***

( អត្រាប្រាក់ប្រចាំឆ្នាំផ្អែកតាមទំហំប្រតិបត្តិការធនាគារ )

	ធ្នូ-១៥	ឧសភា-១៦	មិថុនា-១៦	កក្កដា-១៦	សីហា-១៦	កញ្ញា-១៦	តុលា-១៦	វិច្ឆិកា-១៦	ធ្នូ-១៦	មករា-១៧	កុម្ភៈ-១៧	មីនា-១៧	មេសា-១៧	ឧសភា-១៧
<b>អត្រាការប្រាក់លើប្រាក់បញ្ញើជាទៀង</b>														
ប្រាក់បញ្ញើសន្សំ	១,៤៣	១,៥៥	១,៥៥	១,៥៥	១,៥៦	១,៥១	១,៥៦	១,៥៥	១,៥៦	១,៥៧	១,៥៧	១,៥៥	១,៤៤	១,៤៣
ប្រាក់បញ្ញើមានកាលកំណត់ ១ខែ	២,៨៦	២,៩៨	២,៩៩	៣,០០	៣,០០	៣,០១	៣,០៨	៣,០៧	៣,១១	៣,០៨	៣,០៣	២,៩៨	២,២៤	២,២៣
ប្រាក់បញ្ញើមានកាលកំណត់ ៣ខែ	៤,៧១	៤,៧៦	៤,៧៩	៤,៧៩	៤,៧៩	៤,៧៧	៤,៧៩	៤,៧៩	៤,៨៤	៤,៧៩	៤,៧៣	៤,៦៧	៣,៩៥	៣,៩២
ប្រាក់បញ្ញើមានកាលកំណត់ ៦ខែ	៥,៦៥	៥,៧១	៥,៧៤	៥,៧៥	៥,៧៤	៥,៧១	៥,៧២	៥,៧៣	៥,៧៩	៥,៧៣	៥,៦៧	៥,៦០	៤,៧៤	៤,៧០
ប្រាក់បញ្ញើមានកាលកំណត់ ១២ខែ	៦,៦៤	៦,៧៧	៦,៧៩	៦,៨១	៦,៨០	៦,៧៨	៦,៨៤	៦,៨៤	៦,៩១	៦,៨៥	៦,៨០	៦,៧១	៦,០២	៥,៩៩
<b>អត្រាការប្រាក់លើប្រាក់កម្ចីជាដុល្លារ</b>														
ប្រាក់បញ្ញើសន្សំ	០,៧៨	០,៨៨	០,៨៩	០,៨៦	០,៩០	០,៨៧	០,៨៤	០,៨៤	០,៨៤	០,៨៤	០,៨២	០,៨២	០,៧៦	០,៧៦
ប្រាក់បញ្ញើមានកាលកំណត់ ១ខែ	១,៧៣	១,៧៨	១,៨០	១,៨១	១,៨២	១,៧៩	១,៧៥	១,៧៦	១,៧៧	១,៧៧	១,៧១	១,៧១	១,៥៦	១,៥៦
ប្រាក់បញ្ញើមានកាលកំណត់ ៣ខែ	២,៤៦	២,៥០	២,៤៩	២,៥១	២,៤៩	២,៤៦	២,៤៤	២,៤១	២,៤២	២,៤២	២,៣៦	២,៣៧	២,២៨	២,៣០
ប្រាក់បញ្ញើមានកាលកំណត់ ៦ខែ	៣,៤២	៣,៤៦	៣,៤៧	៣,៤៩	៣,៤៦	៣,៤០	៣,៤១	៣,៤១	៣,៤១	៣,៤១	៣,៣៨	៣,៣៩	៣,២៥	៣,២៥
ប្រាក់បញ្ញើមានកាលកំណត់ ១២ខែ	៤,៤៥	៤,៥១	៤,៥២	៤,៥៤	៤,៥០	៤,៤២	៤,៤៣	៤,៤៣	៤,៤៤	៤,៤៤	៤,៤៤	៤,៤៥	៤,៤០	៤,៤០
<b>អត្រាការប្រាក់លើប្រាក់កម្ចីជាទៀង</b>														
១ខែ	១៨,០០	១៨,០០	១៨,០០	២០,០៤	២០,២៦	២០,៤១	២០,៤៧	២០,៤៩	២០,៤៦	២០,៣៨	២០,១៦	២០,២៧	១៨,០០	១៨,០០
៣ខែ	១៨,០០	១៨,០០	១៨,០០	២០,០៤	២០,២៦	២០,៤១	២០,៤៧	២០,៤៩	២០,៤៦	២០,៣៨	២០,១៦	២០,២៤	១៨,០០	១៨,០០
៦ខែ	១៩,៧៤	២០,៦៤	១៨,៧៦	២០,៤១	២០,៦៦	២០,៨៤	២១,១៦	២១,១៩	២១,២០	២១,១៥	២០,៩១	២១,០៦	១៩,១១	១៩,១០
១២ខែ	១៦,២៤	១៦,២៦	១៧,៣៤	១៧,៣៥	១៧,៣៣	១៧,៣៣	១៧,៣៤	១៧,៣៤	១៧,៣៥	១៦,២៤	១៦,២០	១៦,០៥	១៤,៨៤	១៤,៤២
<b>អត្រាការប្រាក់លើប្រាក់កម្ចីជាដុល្លារ</b>														
១ខែ	១២,៨៦	១១,៩៦	១១,៨៤	១២,៤១	១២,៣៨	១២,៣៩	១២,៤៥	១២,៤៥	១២,៦៣	១៣,៤១	១២,៩៤	១៣,០០	១១,៩៣	១២,៧១
៣ខែ	១២,៤៥	១១,៦៣	១១,៥៤	១២,២៧	១២,២៧	១២,២៦	១២,៤៥	១២,៣៤	១២,២៧	១២,៣៧	១១,៤៣	១៣,៥១	១២,២៥	១២,២០
៦ខែ	១២,៩៥	១២,៤៧	១២,៣៦	១២,៧០	១២,៦៧	១២,៧៩	១៣,០០	១២,៣៤	១២,៥៧	១២,៩៩	១២,៨០	១២,៧៦	១២,៨៦	១២,៩៦
១២ខែ	១១,៦០	១១,៧១	១១,៧៤	១១,៨៥	១១,៨២	១១,៨៤	១១,៨២	១១,៧៨	១១,៩០	១១,៩២	១១,៦៩	១១,៦៧	១១,៦៨	១១,៧៣

\* រាប់បញ្ចូលធនាគារពាណិជ្ជ និងធនាគារឯកទេស

\*\* ទិន្នន័យកែតម្រូវ

## តារាង ១០ : ស្ថានភាពរូបិយវត្ថុ

( ឯកតា : ប៊ីលានរៀល )

	ឆ្នាំ-១៦	កុម្ភៈ-១៧	មីនា-១៧	មេសា-១៧	ឧសភា-១៧
<b>ទ្រព្យសកម្មបរទេសសុទ្ធ</b>	៣១.៤១៤,៥	៣៤.៣២១,៤	៣៦.៤៩០,៥	៣៨.៣៣៦,៦	៣៨.៨៦១,៩
ទ្រព្យសកម្មបរទេស	៤៧.៥៨១,៦	៤៩.៨៣៣,៧	៥១.៥៣៧,២	៥៣.២៦៧,៧	៥៤.៤៩៥,៥
ទ្រព្យអកម្មបរទេស	-១៥.៧៦៧,១	-១៥.៥១២,២	-១៥.០៤៦,៧	-១៤.៩៣១,១	-១៥.៦៣៣,៦
<b>ទ្រព្យសកម្មក្នុងស្រុកសុទ្ធ</b>	២៥.៨០២,៣	២៥.២៥០,៩	២៤.០៥៧,០	២៣.៣៨៨,០	២៤.០៥៩,៣
<b>ឥណទានក្នុងស្រុក</b>	៤៨.៣១០,៣	៤៨.៦១៩,២	៤៧.៥៦៧,៤	៤៧.៨៤៧,៣	៤៩.០៥២,៦
ឥណទេយ្យសុទ្ធចំពោះរដ្ឋាភិបាល	-៨.១៤៨,៥	-៨.៣៣៦,៩	-៩.៨១៨,៩	-១០.១២៦,៦	-១០.១១០,៦
ឥណទេយ្យចំពោះរដ្ឋាភិបាល	២៧០,២	២៧០,២	២៧០,២	២៧០,២	២៧០,២
ប្រាក់បញ្ញើរដ្ឋាភិបាល	-៨.៤១៨,៧	-៨.៦០៧,២	-១០.០៨៩,២	-១០.៣៩៦,៩	-១០.៣៨០,៨
<b>ផ្នែកមិនមែនរដ្ឋាភិបាល</b>	៥៦.៤៥៨,៨	៥៦.៩៥៦,១	៥៧.៣៨៦,៣	៥៧.៩៧៣,៩	៥៩.១៦៣,២
ចំពោះសហគ្រាសរដ្ឋ	០,០	០,៤	០,៤	០,៤	០,៤
ចំពោះផ្នែកឯកជន	៥៦.៤៥៨,៨	៥៦.៩៥៥,៧	៥៧.៣៨៥,៩	៥៧.៩៧៣,៥	៥៩.១៦២,៨
ក្នុងនោះជាប្រិយប័ណ្ណបរទេស	៥៥.៧៤១,០	៥៦.២៤៣,០	៥៦.៦៧២,៤	៥៧.២៥៣,១	៥៨.៤៣៣,៩
<b>ខ្ទប់ផ្សេងៗសុទ្ធ</b>	-២២.៥០៨,០	-២៣.៣៦៨,៣	-២៣.៥១០,៤	-២៤.៤៥៩,៣	-២៤.៩៩៣,៤
ប្រាក់បញ្ញើវិកត្យិក	-១.៣០១,៥	-១.៣៣៨,០	-១.៣៥៧,៦	-១.៤២៥,៩	-១.៤១៤,១
ដើមទុន និងទុនបម្រុង	-១៧.៩០៤,៦	-១៨.៧៧៦,៤	-១៩.៣៦១,១	-២០.០៧០,៤	-២០.៦៧០,០
ផ្សេងៗ	-៣.៣០១,៨	-៣.២៥៣,៩	-២.៧៩១,៧	-២.៩៦៣,០	-២.៩០៩,២
<b>រូបិយវត្ថុទូទៅ (M2)</b>	៥៧.៦១៦,៨	៥៩.៥៧២,៣	៦០.៥៤៧,៤	៦១.៧២៤,៦	៦២.៩៦១,២
<b>រូបិយវត្ថុ (M1)</b>	៧.២៧៣,០	៧.៦៨១,៧	៧.៥២៤,៧	៧.៥៨៨,៩	៧.៨៤៨,៥
រូបិយវត្ថុក្រៅធនាគារ	៦.៤៧៣,៤	៦.៧៩១,២	៦.៨៣៥,១	៦.៩៥០,៤	៧.០៣៩,៨
ប្រាក់បញ្ញើចរន្ត	៧៩៩,៧	៨៩០,៥	៦៨៩,៦	៦៣៨,៤	៨០៨,៨
<b>រូបិយវត្ថុផ្សេងៗ</b>	៥០.៣៤៣,៨	៥១.៨៩០,៧	៥៣.០២២,៧	៥៤.១៣៥,៧	៥៥.១១២,៧
ប្រាក់បញ្ញើមានកាលកំណត់និងសន្សំ	២.៣៨៦,៣	២.២៣២,៥	១.៨៤៣,៣	១.៨៦៦,៤	២.០២០,៨
ប្រាក់បញ្ញើជាប្រិយប័ណ្ណ	៤៧.៩៥៧,៤	៤៩.៦៥៨,២	៥១.១៧៩,៤	៥២.២៦៩,៤	៥៣.០៩១,៩

\* ទិន្នន័យកែតម្រូវ

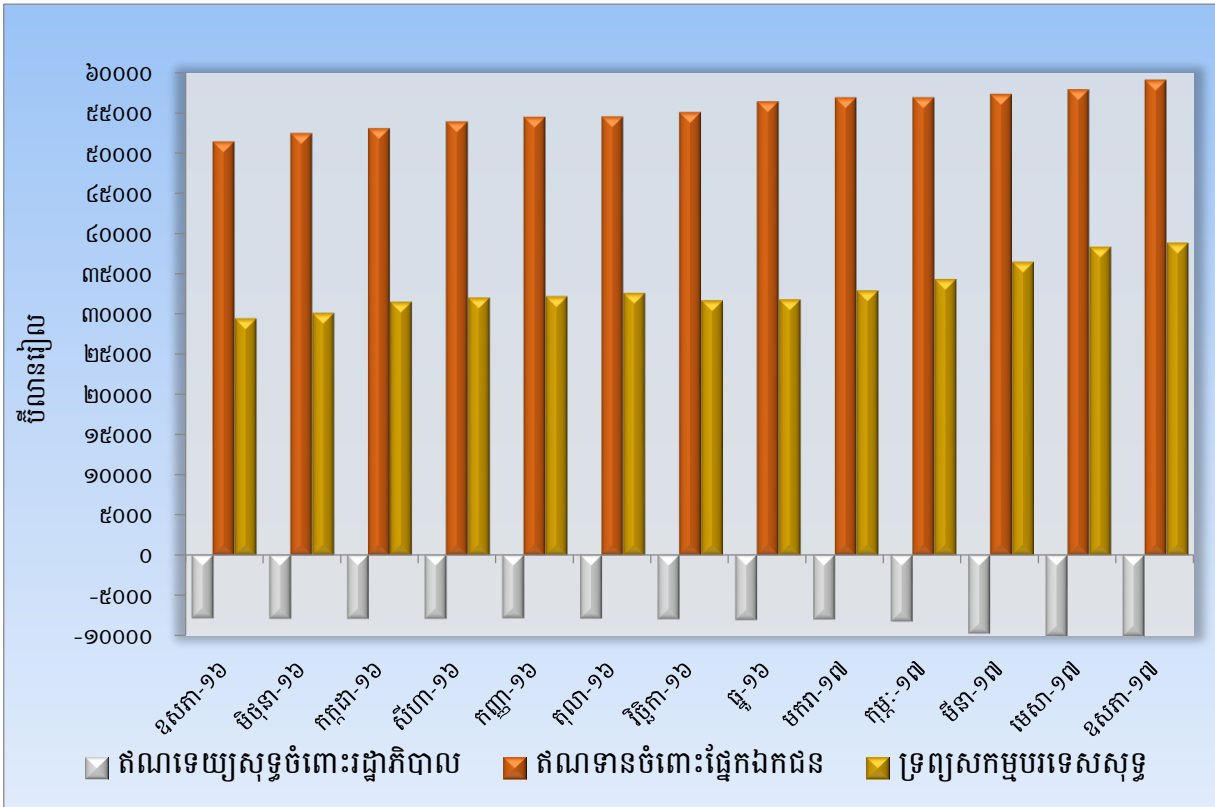
## តារាង ១១ : ស្ថានភាពរូបិយវត្ថុ

( បម្រែបម្រួលប្រចាំខែ )

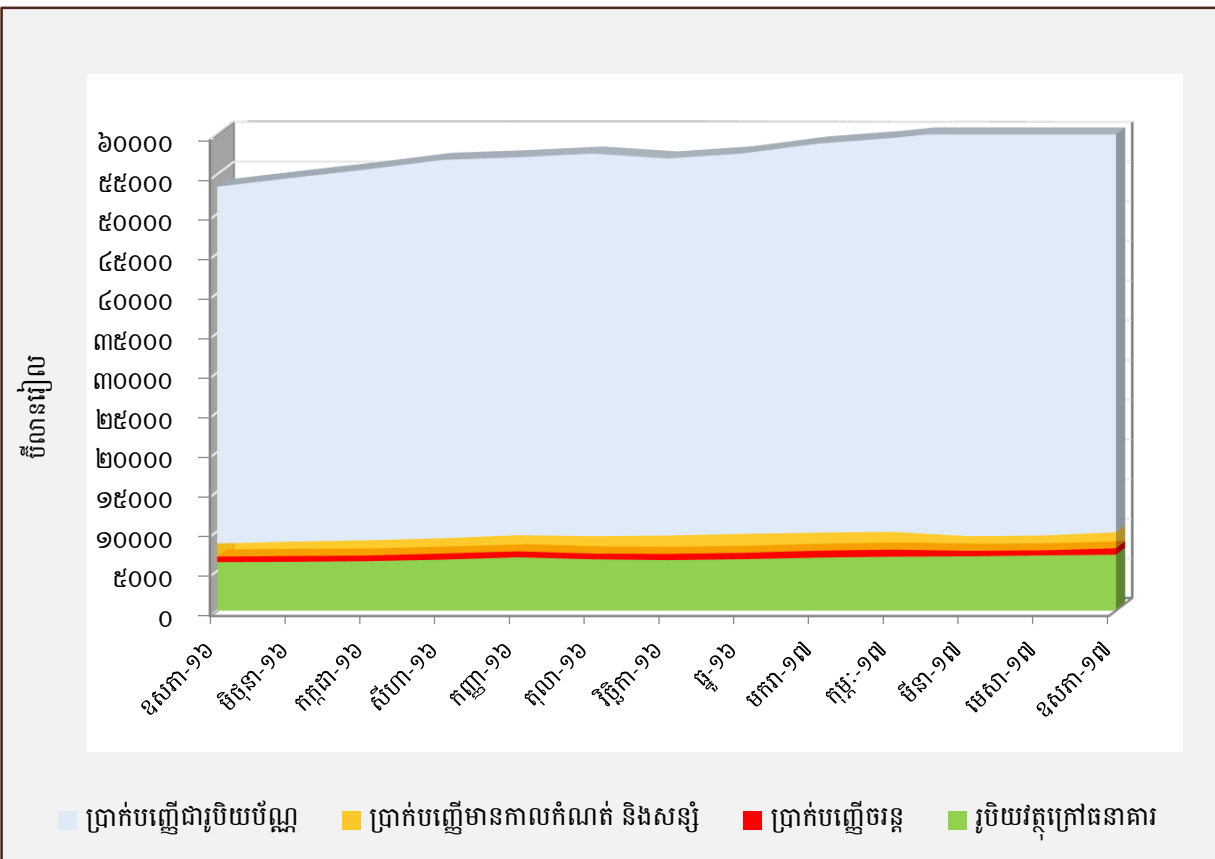
	បម្រែបម្រួលជាដើមនៃរៀល			បម្រែបម្រួលជាភាគរយ		
	ធ្នូ-១៦	មេសា-១៧	ឧសភា-១៧	ធ្នូ-១៦	មេសា-១៧	ឧសភា-១៧
<b>ទ្រព្យសកម្មបរទេសសុទ្ធ</b>	<b>១២៦,៩</b>	<b>១.៤៤៦,១</b>	<b>៥២៥,៣</b>	<b>០,៤</b>	<b>៥,១</b>	<b>១,៤</b>
ទ្រព្យសកម្មបរទេស	៤៣១,៩	១.៧៣០,៥	១.២២៧,៩	០,៩	៣,៤	២,៣
ទ្រព្យអកម្មបរទេស	៣១៤,៤	-១១៥,៧	៧០២,៥	២,០	-០,៨	៤,៧
<b>ទ្រព្យសកម្មក្នុងស្រុកសុទ្ធ</b>	<b>៥២៤,២</b>	<b>-៦៦៩,០</b>	<b>៦៧១,២</b>	<b>២,១</b>	<b>-២,៨</b>	<b>២,៩</b>
<b>ឥណទានក្នុងស្រុក</b>	<b>១.១៨៥,៦</b>	<b>២៧៩,៩</b>	<b>១.២០៥,៣</b>	<b>២,៥</b>	<b>០,៦</b>	<b>២,៥</b>
<b>ឥណទេយ្យសុទ្ធចំពោះរដ្ឋាភិបាល</b>	<b>-១៣៩,៣</b>	<b>-៣០៧,៧</b>	<b>១៦,០</b>	<b>-១,៧</b>	<b>-៣,១</b>	<b>០,២</b>
ឥណទេយ្យចំពោះរដ្ឋាភិបាល	០,០	០,០	០,០	០,០	០,០	០,០
ប្រាក់បញ្ញើរដ្ឋាភិបាល	១៣៩,៣	៣៧០,០	-១៦,០	១,៧	៣,០	-០,២
<b>ផ្នែកមិនមែនរដ្ឋាភិបាល</b>	<b>១.៣២៤,៩</b>	<b>៥៨៧,៦</b>	<b>១.១៨៩,៣</b>	<b>២,៤</b>	<b>១,០</b>	<b>២,១</b>
ចំពោះសហគ្រាសរដ្ឋ	០,០	០,០	០,០	០,០	-៣,៩	៤,១
ចំពោះផ្នែកឯកជន	១.៣២៤,៩	៥៨៧,៦	១.១៨៩,៣	២,៤	១,០	២,១
ក្នុងនោះជារូបិយប័ណ្ណបរទេស	១.៣១៨,៨	៥៨០,៧	១.១៨០,៨	២,៤	១,០	២,១
<b>ខ្ទង់ផ្សេងៗសុទ្ធ</b>	<b>-៦៦១,៤</b>	<b>-៩៤៨,៩</b>	<b>-៥៣៤,១</b>	<b>-៣,០</b>	<b>-៤,០</b>	<b>-២,២</b>
ប្រាក់បញ្ញើវិកត្យុត	៣៨,៣	៦៨,២	-១១,៧	៣,០	៥,០	-០,៨
ដើមទុន និងទុនបម្រុង	១៦១,៤	៧០៩,៤	៥៩៩,៥	០,៩	៣,៧	៣,០
ផ្សេងៗ	-៤៦១,៧	-១៧១,៣	៥៣៣,៧	-១៦,៣	-៦,១	១,៨
<b>រូបិយវត្ថុទូទៅ (M2)</b>	<b>៦៤១,៧</b>	<b>១.១៧៧,២</b>	<b>១.១៩៦,៦</b>	<b>១,១</b>	<b>១,៩</b>	<b>១,៩</b>
<b>រូបិយវត្ថុ (M1)</b>	<b>១៣៧,១</b>	<b>៦៤,១</b>	<b>២៥៩,៧</b>	<b>១,៩</b>	<b>០,៩</b>	<b>៣,៤</b>
រូបិយវត្ថុក្រៅធនាគារ	១១៥,២	១១៥,៣	៨៩,៣	១,៨	១,៧	១,៣
ប្រាក់បញ្ញើចរន្ត	២១,៩	-៥១,២	១៧០,៣	២,៨	-៧,៤	២៦,៧
<b>រូបិយវត្ថុផ្សេងៗ</b>	<b>៥០៤,៦</b>	<b>១.១១៣,០</b>	<b>៩៣៦,៩</b>	<b>១,០</b>	<b>២,១</b>	<b>១,៧</b>
ប្រាក់បញ្ញើមានកាលកំណត់និងសន្សំ	៦៥,៦	២៣,១	១៥៤,៣	២,៨	១,៣	៨,៣
ប្រាក់បញ្ញើជារូបិយប័ណ្ណ	៤៣៨,៩	១.០៩០,០	៧៨២,៦	០,៩	២,១	១,៥

\* ទិន្នន័យកែតម្រូវ

### ក្រាហ្វស្តិតិ ៨ : ស្ថានភាពរូបិយវត្ថុ



### ក្រាហ្វស្តិតិ ៩ : សមាសភាគនៃការផ្គត់ផ្គង់រូបិយវត្ថុ



# តារាង ១២ - តារាងគណនីវិភាគធនាគារពាណិជ្ជ

(គិតជាមីលានរៀល)

	ឆ្នាំ-១៦	កុម្ភៈ-១៧	មីនា-១៧	មេសា-១៧	ឧសភា-១៧
<b>ទ្រព្យសកម្មបរទេសសុទ្ធ</b>	-៤.៥២២	-៣.៥០៥	-២.៧៩២	-២.១៧៧	-៣.៤៥៧
ទ្រព្យសកម្មបរទេស	១០.៨៧៥	១១.៦៣៦	១១.៨៨២	១២.៣៧៤	១១.៣៩២
ទ្រព្យអកម្មបរទេស	១៥.៣៩៧	១៥.១៤១	១៤.៦៧៤	១៤.៥៥១	១៥.២៤៩
<b>ទ្រព្យសកម្មក្នុងស្រុកសុទ្ធ</b>	៣៤.៣៩០	៣៤.២៧១	៣៤.០៥០	៣៤.២៨៨	៣៥.៤៤៥
<b>ឥណទានក្នុងស្រុកសុទ្ធ</b>	៥៥.៨០៤	៥៦.៣០៩	៥៦.២៦៦	៥៧.២២១	៥៨.៣៩៨
ឥណទានយុទ្ធចំពោះរាជរដ្ឋាភិបាល	-៦៥៤	-៦៤៦	-១.១២០	-៧៥៣	-៧៦៥
ឥណទានចំពោះសហគ្រាសរដ្ឋ	០	០	០	០	០
ឥណទានចំពោះផ្នែកឯកជន	៥៦.៤៥៩	៥៦.៩៥៦	៥៧.៣៨៦	៥៧.៩៧៤	៥៩.១៦៣
ឥណទានយុទ្ធចំពោះធនាគារជាតិនៃកម្ពុជា	០	០	០	០	០
<b>ខ្ទង់ផ្សេងៗសុទ្ធ</b>	-២១.៤១៥	-២២.០៣៩	-២២.២១៦	-២២.៩៣៣	-២២.៩៥៣
<b>ទុនបម្រុង</b>	២១.០៦៩	២១.៩៤៧	២២.៣១៨	២២.៥៦១	២៤.១២១
សាច់ប្រាក់នៅធនាគារពាណិជ្ជ	៤៨៤	៥៤៤	៥៧៨	៦៩២	៥៩៦
ប្រាក់បញ្ញើនៅធនាគារជាតិនៃកម្ពុជា	២០.១០៤	២០.៨១៣	២១.០៨៦	២១.៣០៦	២២.៩៣២
ឥណទានផ្សេងៗនៅធនាគារជាតិនៃកម្ពុជា	៤៨២	៥៩០	៦៥៤	៥៦៤	៥៩៤
<b>ប្រាក់បញ្ញើ (ទ្រព្យអកម្មក្នុងស្រុកសុទ្ធ)</b>	៥០.៩៣៨	៥២.៧១៣	៥៣.៥៧៦	៥៤.៦៧២	៥៥.៧០៩
ប្រាក់បញ្ញើចរន្ត	៥៩៤	៨២២	៥៥៣	៥៣៧	៦៣៦
ប្រាក់បញ្ញើមានកាលកំណត់និងសន្សំ	២.៣៨៦	២.២៣២	១.៨៤៣	១.៨៦៦	២.០២១
ប្រាក់បញ្ញើជាប្រិយប័ណ្ណ	៤៧.៩៥៧	៤៩.៦៥៨	៥១.១៧៩	៥២.២៦៩	៥៣.០៥២
<b>ទ្រព្យសកម្មសរុប = ទ្រព្យអកម្មសរុប</b>	៩៨.២៩៨	១០០.៧០៩	១០២.២៦១	១០៣.៨៨៦	១០៥.៧០០
			<b>បម្រែបម្រួលជាតារាង</b>		
<b>ទ្រព្យសកម្មបរទេសសុទ្ធ</b>	-៣,៥	-១៦,៥	-២០,៤	-២២,០	៧៧,២
ទ្រព្យសកម្មបរទេស	៤,៦	៦,៣	២,១	៤,១	-៧,៩
ទ្រព្យអកម្មបរទេស	២,១	០,០	-៣,១	-០,៨	៤,៨
<b>ទ្រព្យសកម្មក្នុងស្រុកសុទ្ធ</b>	០,៤	-០,៦	-០,៦	០,៧	៣,៤
<b>ឥណទានក្នុងស្រុកសុទ្ធ</b>	២,៤	០,០	-០,១	១,៧	២,១
ឥណទានយុទ្ធចំពោះរាជរដ្ឋាភិបាល	-០,៣	-១,៣	៧៣,២	-៣២,៨	១,៦
ឥណទានចំពោះសហគ្រាសរដ្ឋ	០,០	១,៨	០	-៣,៩	៤,១
ឥណទានចំពោះផ្នែកឯកជន	២,៤	០,០	០,៨	១,០	២,១
ឥណទានយុទ្ធចំពោះធនាគារជាតិនៃកម្ពុជា	០,២	០,៧	-០,៥	០,២	-០,៤
<b>ខ្ទង់ផ្សេងៗសុទ្ធ</b>	៥,៨	១,០	០,៨	៣,២	០,១
<b>ទុនបម្រុង</b>	០,៨	១,៤	១,៧	១,១	៦,៩
សាច់ប្រាក់នៅធនាគារពាណិជ្ជ	-២២,០	១១,១	៦,២	១៩,៨	-១៣,៩
ប្រាក់បញ្ញើនៅធនាគារជាតិនៃកម្ពុជា	០,៩	១,២	១,៣	១,០	៧,៦
ឥណទានផ្សេងៗនៅធនាគារជាតិនៃកម្ពុជា	៣៣,៥	-២,៣	១០,៨	-១៣,៨	៥,៣
<b>ប្រាក់បញ្ញើ (ទ្រព្យអកម្មក្នុងស្រុកសុទ្ធ)</b>	១,០	១,៥	១,៦	២,០	១,៩
ប្រាក់បញ្ញើចរន្ត	-៣,៧	២៨,២	-៣២,៧	-៣,០	១៨,៥
ប្រាក់បញ្ញើមានកាលកំណត់និងសន្សំ	២,៨	-២,០	-១៧,៤	១,៣	៨,៣
ប្រាក់បញ្ញើជាប្រិយប័ណ្ណ	០,៩	១,៣	៣,១	២,១	១,៥
<b>ទ្រព្យសកម្មសរុប = ទ្រព្យអកម្មសរុប</b>	១,៧	១,០	១,៥	១,៦	១,៧

**តារាង ១៣ : តារាងគណនីវិភាគបណ្តោះអាសន្ននៃកម្ពុជា**

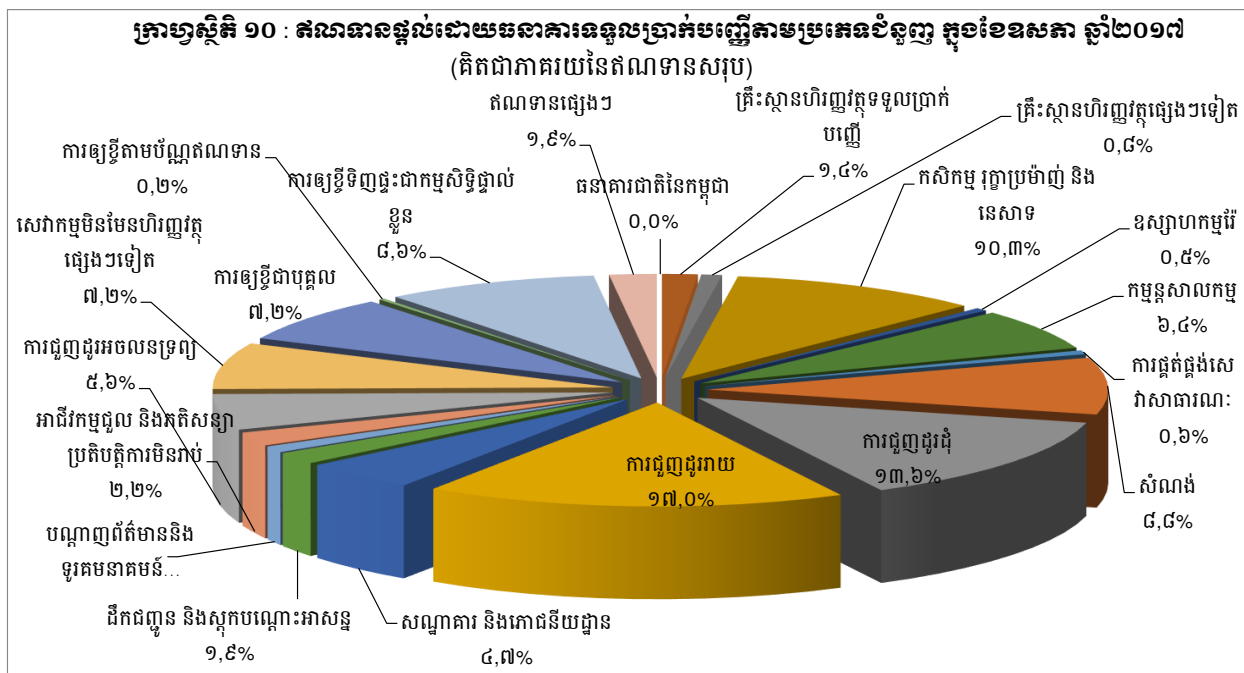
(គិតជាប៊ីលានរៀល)

	<b>ឆ្នាំ-១៦</b>	<b>កុម្ភៈ-១៧</b>	<b>មីនា-១៧</b>	<b>មេសា-១៧</b>	<b>ឧសភា-១៧</b>
<b>រូបិយវត្ថុបម្រុង</b>	<b>២៨.១២៣</b>	<b>២៨.៩៥៣</b>	<b>២៩.៣៥០</b>	<b>២៩.៦៥១</b>	<b>៣១.៦៦៧</b>
រូបិយវត្ថុក្រៅធនាគារ	៦.៤៧៣	៦.៧៩១	៦.៨៣៥	៦.៩៥០	៧.០៤០
បេឡាធនាគារពាណិជ្ជ	៤៨៤	៥៤៤	៥៧៨	៦៩២	៥៩៦
ប្រាក់បញ្ញើធនាគារ	២០.៩៦០	២១.៥៥០	២១.៨០១	២១.៩០៧	២៣.៨៥៩
ប្រាក់បម្រុងកាតព្វកិច្ច	៨.៧៨៤	៩.០៦១	៩.២៤០	៩.៤៤៤	៩.៦៤៤
ប្រាក់បញ្ញើផ្សេងៗ	១២.១៧៦	១២.៤៨៨	១២.៥៦១	១២.៤៦៣	១៤.២១៥
ផ្សេងៗ	២០៦	៦៨	១៣៦	១០២	១៧៣
<b>ទ្រព្យសកម្មបរទេសសុទ្ធ</b>	<b>៣៦.៣៣៦</b>	<b>៣៧.៨២៦</b>	<b>៣៩.២៨២</b>	<b>៤០.៥១៣</b>	<b>៤២.៧១៩</b>
ទ្រព្យសកម្មបរទេស	៣៦.៧០៧	៣៨.១៩៧	៣៩.៦៥៥	៤០.៨៩៣	៤៣.១០៤
ទ្រព្យអកម្មបរទេស	៣៧១	៣៧១	៣៧៣	៣៨០	៣៨៥
<b>ទ្រព្យសកម្មក្នុងស្រុកសុទ្ធ</b>	<b>-៨.២១៣</b>	<b>-៨.៨៧៣</b>	<b>-៩.៩៣២</b>	<b>-១០.៨៦២</b>	<b>-១១.០៥២</b>
ឥណទេយ្យសុទ្ធចំពោះរាជរដ្ឋាភិបាល	-៧.៤៩៥	-៧.៦៩០	-៨.៦៩៩	-៩.៣៧៤	-៩.៣៤៦
ឥណទេយ្យចំពោះរាជរដ្ឋាភិបាល	២៧០	២៧០	២៧០	២៧០	២៧០
ប្រាក់បញ្ញើរាជរដ្ឋាភិបាល	៧.៧៦៥	៧.៩៦១	៨.៩៧០	៩.៦៤៤	៩.៦១៦
ឥណទានសុទ្ធចំពោះធនាគារពាណិជ្ជ	-១.១៤៤	-១.២១៥	-១.២៧១	-១.៣០២	-១.២៧៧
ខ្ទង់ផ្សេងៗសុទ្ធ	៤២៦	៣២	៣៨	-១៨៦	-៤២៩
<b>(បម្រែបម្រួលជាភាគរយ)</b>					
<b>រូបិយវត្ថុបម្រុង</b>	<b>០,៤</b>	<b>១,១</b>	<b>១,៤</b>	<b>១,០</b>	<b>៦,៨</b>
រូបិយវត្ថុក្រៅធនាគារ	១,៨	១,៧	០,៦	១,៧	១,៣
បេឡាធនាគារពាណិជ្ជ	-២២,០	១១,១	៦,២	១៩,៨	-១៣,៩
ប្រាក់បញ្ញើធនាគារ	០,៤	១,៥	១,២	០,៥	៨,៩
ប្រាក់បម្រុងកាតព្វកិច្ច	១,៥	០,៦	២,០	២,២	២,១
ប្រាក់បញ្ញើផ្សេងៗ	-០,៤	២,១	០,៦	-០,៨	១៤,១
ផ្សេងៗ	២៧,៧	-៦៩,២	៩៩,០	-២៥,៤	៦៩,៦
<b>ទ្រព្យសកម្មបរទេសសុទ្ធ</b>	<b>-០,១</b>	<b>១,៩</b>	<b>៣,៨</b>	<b>៣,១</b>	<b>៥,៤</b>
ទ្រព្យសកម្មបរទេស	-០,១	១,៩	៣,៨	៣,១	៥,៤
ទ្រព្យអកម្មបរទេស	-០,៧	-០,៩	០,៦	១,៨	១,៣
<b>ទ្រព្យសកម្មក្នុងស្រុកសុទ្ធ</b>	<b>១,៧</b>	<b>៤,៦</b>	<b>១១,៩</b>	<b>៩,៤</b>	<b>១,៧</b>
ឥណទេយ្យសុទ្ធចំពោះរាជរដ្ឋាភិបាល	១,៩	៣,៩	១៣,១	៧,៨	-០,៣
ឥណទេយ្យចំពោះរាជរដ្ឋាភិបាល	០,០	០,០	០,០	០,០	០,០
ប្រាក់បញ្ញើរាជរដ្ឋាភិបាល	១,៨	៣,៧	១២,៧	៧,៥	-០,៣
ឥណទានសុទ្ធចំពោះធនាគារពាណិជ្ជ	២,៤	០,៤	៤,៦	២,៥	-១,៩
ខ្ទង់ផ្សេងៗសុទ្ធ	២៧៨,៣	-៧៦,២	២០,៣	-៥៨៦,៥	១៣០,៥

**តារាង ១៤ : ឥណទានផ្តល់ដោយធនាគារទទួលបានប្រាក់បញ្ញើតាមប្រភេទជំនួញ**

(ឯកតា : ប៊ីលានរៀល)

	ឆ្នាំ-១៦	កុម្ភៈ-១៧	មីនា-១៧	មេសា-១៧	ឧសភា-១៧
<b>១. គ្រឹះស្ថានហិរញ្ញវត្ថុ</b>	<b>១.០០៨,២</b>	<b>៩៤៥,៦</b>	<b>១.០១៨,៥</b>	<b>១.១៦៥,៥</b>	<b>១.៣៧៩,០</b>
១.១ ធនាគារជាតិនៃកម្ពុជា	០,០	០,០	០,០	០,០	០,០
១.២ គ្រឹះស្ថានហិរញ្ញវត្ថុទទួលបានប្រាក់បញ្ញើ	៧៥៨,៩	៦៣៣,០	៦៨១,៥	៨០៩,៨	៨៧៣,៣
១.៣ គ្រឹះស្ថានហិរញ្ញវត្ថុផ្សេងៗទៀត	២៤៩,២	៣១២,៦	៣៣៧,០	៣៥៥,៧	៥០៥,៧
<b>២. គ្រឹះស្ថានមិនបម្រើសេវាហិរញ្ញវត្ថុ</b>	<b>៤៦.៧៧៨,៨</b>	<b>៤៧.៤៣៥,២</b>	<b>៤៧.៧៤២,៩</b>	<b>៤៨.០៤០,៣</b>	<b>៤៨.៣៨៧,០</b>
២.១ កសិកម្ម រុក្ខាប្រមាញ់ និងនេសាទ	៦.១៣៤,១	៦.២០៩,៣	៦.១៩៩,៩	៦.១៤២,៤	៦.២២៣,៣
២.២ ឧស្សាហកម្មរ៉ែ	២៩៤,៤	២៩១,០	២៩៣,៣	២៩៩,៦	៣០២,៣
២.៣ កម្មន្តសាលកម្ម	៣.៩៣៧,៩	៣.៩៣៨,៩	៣.៨៦៦,៨	៣.៩១៦,៣	៣.៨៧៧,៩
២.៤ ការផ្គត់ផ្គង់សេវាសាធារណៈ	៣៦៨,២	៣៤៨,៩	៣៥១,៨	៣៦០,៦	៣៧២,១
២.៥ សំណង់	៤.៩៦២,៦	៥.០៧៩,៧	៥.១៧៧,២	៥.៣៥៦,០	៥.៣៦៧,៤
២.៦ ការជួញដូរដុំ	៨.០៨៧,៦	៨.៣២៧,០	៨.៥១៤,៨	៨.៤៧៨,៦	៨.២២៦,៦
២.៧ ការជួញដូររាយ	៩.៩៤៩,៩	១០.១១៥,៦	១០.២៣៦,៣	១០.២៥១,៩	១០.៣២២,៣
២.៨ សណ្ឋាគារ និងភោជនីយដ្ឋាន	២.៩០៤,១	២.៧១៥,៩	២.៧៣៨,៥	២.៧៣៨,៣	២.៨៣៧,១
២.៩ ដឹកជញ្ជូន និងស្តុកបណ្តោះអាសន្ន	១.០៥១,១	១.០៥២,៦	១.០៨១,៦	១.១២៥,៨	១.១៤៨,៧
២.១០ បណ្តាញព័ត៌មាននិងទូរគមនាគមន៍	៦១៥,១	៦៤០,៥	៦២២,១	៦០៨,៦	៦១០,៨
២.១១ អាជីវកម្មជួល និងភតិសន្យាប្រតិបត្តិការមិនរាប់បញ្ចូលភតិសន្យា និងការជួលអចលនទ្រព្យ	១.០៩៥,២	១.០៩៩,៧	១.១១៧,៦	១.១៤៤,៦	១.៣០៩,៤
២.១២ ការជួញដូរអចលនទ្រព្យ	២.៨៣៨,២	៣.១៥១,០	៣.១២៣,៤	៣.៣១០,៥	៣.៣៩៦,៧
២.១៣ សេវាកម្មមិនមែនហិរញ្ញវត្ថុផ្សេងៗទៀត	៤.៥៤៩,៥	៤.៤៦៥,៣	៤.៤១៩,៥	៤.៣០៧,១	៤.៣៩២,៣
<b>៣. កម្រិតការផ្តល់ខ្លួន</b>	<b>៨.៣៥៩,៩</b>	<b>៨.៩០៨,៧</b>	<b>៩.១៤២,២</b>	<b>៩.៤៤០,៩</b>	<b>៩.៧៧៦,២</b>
៣.១ ការឱ្យខ្ចីជាបុគ្គល	៣.៧៩១,២	៤.០១៩,៥	៤.១២៦,៣	៤.២០១,៣	៤.៣៩១,៧
៣.២ ការឱ្យខ្ចីតាមប័ណ្ណឥណទាន	១៣១,០	១២៨,៦	១២៦,៥	១៣៥,០	១៣៨,៣
៣.៣ ការឱ្យខ្ចីទិញផ្ទះជាកម្មសិទ្ធិផ្ទាល់ខ្លួន	៤.៤៣៧,៧	៤.៧៦០,៥	៤.៨៨៩,៤	៥.១០៤,៦	៥.២៤៦,២
<b>៤. ឥណទានផ្សេងៗ</b>	<b>៨៨០,៤</b>	<b>៩៥៤,៣</b>	<b>៩៧៤,៩</b>	<b>១.០១៨,៥</b>	<b>១.១៦០,៣</b>
<b>សរុបឥណទានទទួលបាន</b>	<b>៥៧.០២៧,២</b>	<b>៥៨.២៤៣,៨</b>	<b>៥៨.៨៧៨,៤</b>	<b>៥៩.៦៦៥,២</b>	<b>៦០.៧០២,៥</b>



\* ទិន្នន័យកែតម្រូវ

**តារាង ១៥ : បម្រែបម្រួលប្រចាំខែនៃឥណទានផ្តល់ដោយធនាគារទទួលបានប្រាក់បញ្ញើតាមប្រភេទដំណូង**

	ធ្នូ-១៦	កុម្ភៈ-១៧	មីនា-១៧	មេសា-១៧	ឧសភា-១៧
	( បម្រែបម្រួលប្រចាំខែជាដើមនៃរៀល )				
<b>១. គ្រឹះស្ថានហិរញ្ញវត្ថុ</b>	<b>-៣៤០,៦</b>	<b>-២៩,៥</b>	<b>៧២,៩</b>	<b>១៤៧,០</b>	<b>២១៣,៥</b>
១.១ ធនាគារជាតិនៃកម្ពុជា	០,០	០,០	០,០	០,០	០,០
១.២ គ្រឹះស្ថានហិរញ្ញវត្ថុទទួលបានប្រាក់បញ្ញើ	-៣០២,០	-៥៣,៥	៤៨,៥	១២៨,៤	៦៣,៥
១.៣ គ្រឹះស្ថានហិរញ្ញវត្ថុផ្សេងៗទៀត	-៣៨,៦	២៤,២	២៤,៤	១៨,៧	១៥០,០
<b>២. គ្រឹះស្ថានមិនមែនសហហិរញ្ញវត្ថុ</b>	<b>២១៣,១</b>	<b>-៣៨៦,៣</b>	<b>៣០៧,៣</b>	<b>២៩៧,៤</b>	<b>៣៤៦,៧</b>
២.១ កសិកម្ម រុក្ខាប្រមាញ់ និងនេសាទ	១១៤,៦	-៣២,០	-៩,៣	-៥៧,៥	៨០,៩
២.២ ឧស្សាហកម្មរ៉ែ	១,១	-៤,០	២,៣	៦,៣	២,៨
២.៣ កម្មវិធីសាលកម្ម	៨៨,០	៣៧,៧	-៧២,១	៤៩,៥	-៣៨,៣
២.៤ ការផ្គត់ផ្គង់សេវាសាធារណៈ	-៥២,៤	-៣៧,៩	២,៩	៨,៨	១១,៥
២.៥ សំណង់	៣២៦,២	៣,១	៩៧,៦	១៧៨,៨	១១,៥
២.៦ ការជួញដូររ៉ែ	-៥១១,៧	-១៥៤,៧	១៨៧,៨	-៣៦,២	-២៥២,១
២.៧ ការជួញដូររាយ	១៤៩,៧	-១០០,០	១២០,៦	១៥,៧	៧០,៤
២.៨ សណ្ឋាគារ និងគោដីនីយដ្ឋាន	២២,៥	-៦៤,៩	២២,៦	-០,២	៩៤,៩
២.៩ ដឹកជញ្ជូន និងស្តុកបណ្តោះអាសន្ន	៣២,៩	៦,៤	២៩,០	៤៤,២	២២,៩
២.១០ បណ្តាញព័ត៌មាននិងទូរគមនាគមន៍	៣៥,៥	៣៨,៨	-១៨,៣	-១៣,៥	២,២
២.១១ អាជីវកម្មជួល និងកតិកសន្យាប្រតិបត្តិការ មិនរាប់បញ្ចូលកតិកសន្យា និងការជួលអចលនទ្រព្យ	-៦០,១	២៣,៧	១៧,៩	២៧,០	១៦៤,៨
២.១២ ការជួញដូរអចលនទ្រព្យ	-១៣,៤	២៣៨,៣	-២៧,៦	១៨៧,១	៨៦,២
២.១៣ សេវាកម្មមិនមែនហិរញ្ញវត្ថុផ្សេងៗទៀត	៨០,១	-៣៤០,៩	-៤៥,៨	-១១២,៤	៨៥,១
<b>៣. កម្មវិធីការងារសំខាន់</b>	<b>២៣១,៩</b>	<b>៣៧១,២</b>	<b>២៣៣,៤</b>	<b>២៩៨,៨</b>	<b>៣៣៩,៣</b>
៣.១ ការឱ្យខ្ចីជាបុគ្គល	១០៣,៣	១៥២,៧	១០៦,៨	៧៥,០	១៩០,៤
៣.២ ការឱ្យខ្ចីតាមប័ណ្ណឥណទាន	៨,៤	០,៤	-២,១	៨,៥	៣,៣
៣.៣ ការឱ្យខ្ចីទិញធុនៈជាកម្មសិទ្ធិផ្ទាល់ខ្លួន	១២០,១	២១៨,១	១២៨,៨	២១៥,២	១៤១,៧
<b>៤. ឥណទានផ្សេងៗ</b>	<b>២៣,៦</b>	<b>៥៩,៣</b>	<b>២០,៦</b>	<b>៤៣,៧</b>	<b>១៤១,៨</b>
<b>សរុបឥណទានផ្តល់</b>	<b>១២៤,០</b>	<b>១៤,៨</b>	<b>៦៣៤,៦</b>	<b>៧៨៦,៨</b>	<b>១.០៣៧,៣</b>
	( បម្រែបម្រួលប្រចាំខែជាភាគរយ )				
<b>១. គ្រឹះស្ថានហិរញ្ញវត្ថុ</b>	<b>-២៥,៦</b>	<b>-៣,០</b>	<b>៧,៧</b>	<b>១៤,៤</b>	<b>១៨,៣</b>
១.១ ធនាគារជាតិនៃកម្ពុជា	០,០	០,០	០,០	០,០	០,០
១.២ គ្រឹះស្ថានហិរញ្ញវត្ថុទទួលបានប្រាក់បញ្ញើ	-២៨,៥	-៧,៨	៧,៧	១៨,៨	៧,៨
១.៣ គ្រឹះស្ថានហិរញ្ញវត្ថុផ្សេងៗទៀត	-១៤,៨	៨,៣	៧,៨	៥,៥	៤២,២
<b>២. គ្រឹះស្ថានមិនមែនសហហិរញ្ញវត្ថុ</b>	<b>០,៥</b>	<b>-០,៨</b>	<b>០,៦</b>	<b>០,៦</b>	<b>០,៧</b>
២.១ កសិកម្ម រុក្ខាប្រមាញ់ និងនេសាទ	១,៩	-០,៥	-០,២	-០,៩	១,៣
២.២ ឧស្សាហកម្មរ៉ែ	០,៤	-១,៤	០,៨	២,២	០,៩
២.៣ កម្មវិធីសាលកម្ម	២,៣	១,០	-១,៨	១,៣	-១,០
២.៤ ការផ្គត់ផ្គង់សេវាសាធារណៈ	-១២,៥	-៩,៨	០,៨	២,៥	៣,២
២.៥ សំណង់	៧,១	០,១	១,៩	៣,៥	០,២
២.៦ ការជួញដូររ៉ែ	-៥,៨	-១,៨	២,៣	-០,៤	-៣,០
២.៧ ការជួញដូររាយ	១,៥	-១,០	១,២	០,២	០,៧
២.៨ សណ្ឋាគារ និងគោដីនីយដ្ឋាន	០,៨	-២,៣	០,៨	០,០	៣,៦
២.៩ ដឹកជញ្ជូន និងស្តុកបណ្តោះអាសន្ន	៣,២	០,៦	២,៨	៤,១	២,០
២.១០ បណ្តាញព័ត៌មាននិងទូរគមនាគមន៍	៦,១	៦,៤	-២,៩	-២,២	០,៤
២.១១ អាជីវកម្មជួល និងកតិកសន្យាប្រតិបត្តិការ មិនរាប់បញ្ចូលកតិកសន្យា និងការជួលអចលនទ្រព្យ	-៥,២	២,២	១,៦	២,៤	១៤,៤
២.១២ ការជួញដូរអចលនទ្រព្យ	-០,៥	៨,២	-០,៩	៦,០	២,៦
២.១៣ សេវាកម្មមិនមែនហិរញ្ញវត្ថុផ្សេងៗទៀត	១,៨	-៧,១	-១,០	-២,៥	២,០
<b>៣. កម្មវិធីការងារសំខាន់</b>	<b>២,៩</b>	<b>៤,៣</b>	<b>២,៦</b>	<b>៣,៣</b>	<b>៣,៦</b>
៣.១ ការឱ្យខ្ចីជាបុគ្គល	២,៨	៣,៩	២,៧	១,៨	៤,៥
៣.២ ការឱ្យខ្ចីតាមប័ណ្ណឥណទាន	៦,៩	០,៣	-១,៧	៦,៧	២,៤
៣.៣ ការឱ្យខ្ចីទិញធុនៈជាកម្មសិទ្ធិផ្ទាល់ខ្លួន	២,៨	៤,៨	២,៧	៤,៤	២,៨
<b>៤. ឥណទានផ្សេងៗ</b>	<b>២,៨</b>	<b>៦,៦</b>	<b>២,២</b>	<b>៤,៥</b>	<b>១៣,៩</b>
<b>សរុបឥណទានផ្តល់</b>	<b>០,២</b>	<b>០,០</b>	<b>១,១</b>	<b>១,៣</b>	<b>១,៧</b>

\* ទិន្នន័យកែតម្រូវ

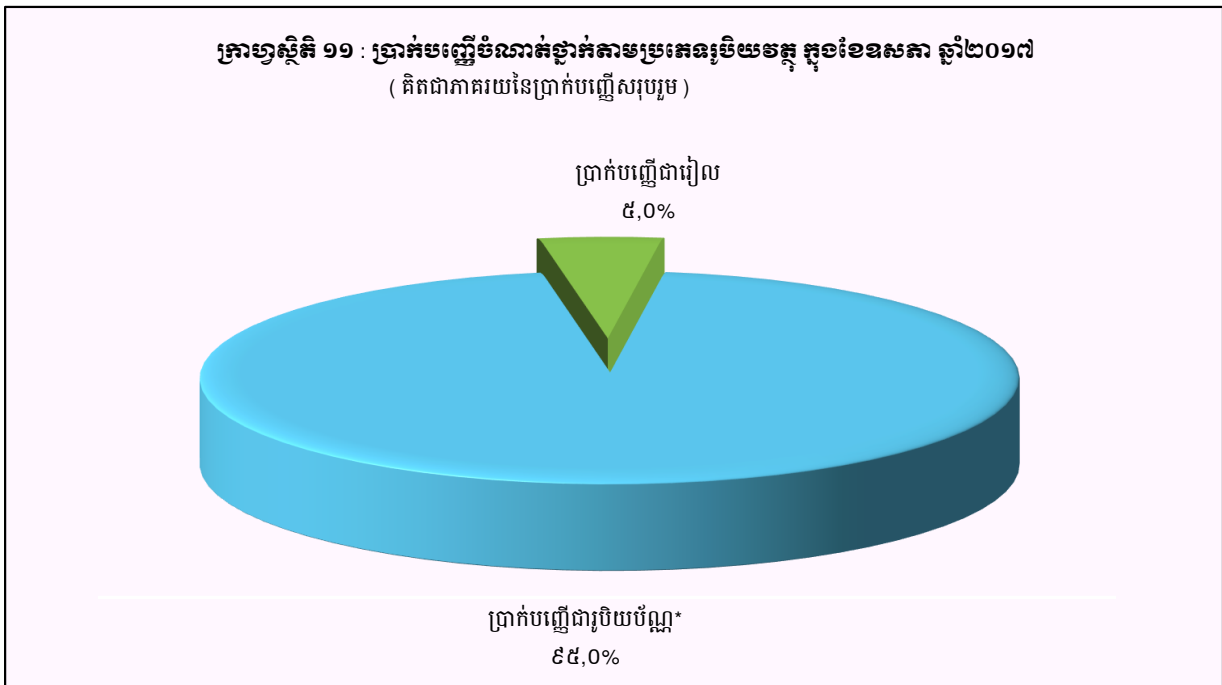


## តារាង ១៦ : ប្រាក់បញ្ញើនៅធនាគារទទួលប្រាក់បញ្ញើ

( ឯកតា : ប៊ីលានរៀល )

	ឆ្នាំ-១៦	កុម្ភៈ-១៧	មីនា-១៧	មេសា-១៧	ឧសភា-១៧
<b>ប្រាក់បញ្ញើជាទៀង</b>					
ប្រាក់បញ្ញើចរន្ត	៩០០,០	១.០៨៩,៦	១.៣០២,៨	៩៣០,៥	៩៩៣,៤
ប្រាក់បញ្ញើសន្សំ	១.០០១,០	៩២០,៥	៨៣៦,២	៧៦០,១	៩២២,៤
ប្រាក់បញ្ញើមានកាលកំណត់	១.៣៥៨,៨	១.៣០១,១	១.០១៣,៣	១.១១១,៩	១.១០៣,៩
ប្រាក់បញ្ញើផ្សេងៗ	៣៥,៩	៣៦,០	៣០,៧	៣២,១	៣៨,១
<b>សរុប</b>	<b>៣.២៩៥,៧</b>	<b>៣.៣៤៧,២</b>	<b>៣.១៨៣,០</b>	<b>២.៨៣៤,៦</b>	<b>៣.០៥៧,៨</b>
<b>ប្រាក់បញ្ញើជាប្រតិបត្តិ</b> *					
ប្រាក់បញ្ញើចរន្ត	១០.៤៤៤,០	១០.៨៥៥,១	១១.៦០៩,៨	១១.៤១៩,៤	១១.៨៨០,៣
ប្រាក់បញ្ញើសន្សំ	១៥.៦៤២,៤	១៧.០៤៣,១	១៧.៦០៦,៣	១៨.១១៣,៤	១៨.១៦២,១
ប្រាក់បញ្ញើមានកាលកំណត់	២៥.៥២៣,២	២៥.៦៧០,៩	២៦.០៨០,៨	២៧.០០៧,៧	២៧.៣៦៤,៣
ប្រាក់បញ្ញើផ្សេងៗ	៧៩៤,៤	៧៧៦,០	៧៧១,៩	៨៣១,០	៨០១,០
<b>សរុប</b>	<b>៥២.៤០៤,១</b>	<b>៥៤.៣៤៥,១</b>	<b>៥៦.០៦៨,៨</b>	<b>៥៧.៣៧១,៥</b>	<b>៥៨.២០៧,៧</b>
<b>សរុបរួម</b>	<b>៥៥.៦៩៩,៨</b>	<b>៥៧.៦៩២,៣</b>	<b>៥៩.២៥១,៨</b>	<b>៦០.២០៦,២</b>	<b>៦១.២៦៥,៥</b>

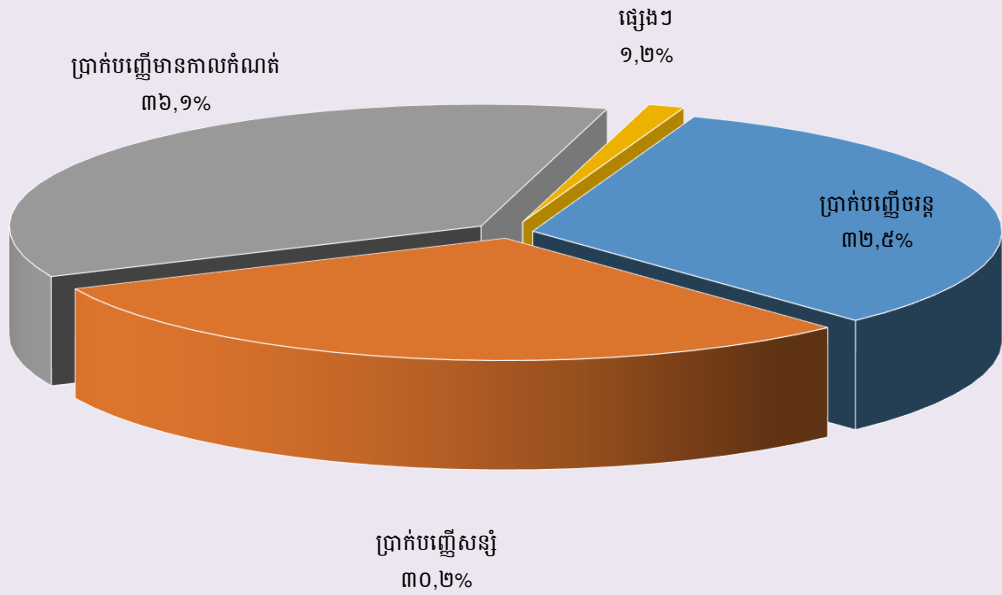
\* ប្រាក់បញ្ញើជាប្រតិបត្តិរបស់និវាសន និងអនិវាសនកម្ពុជា



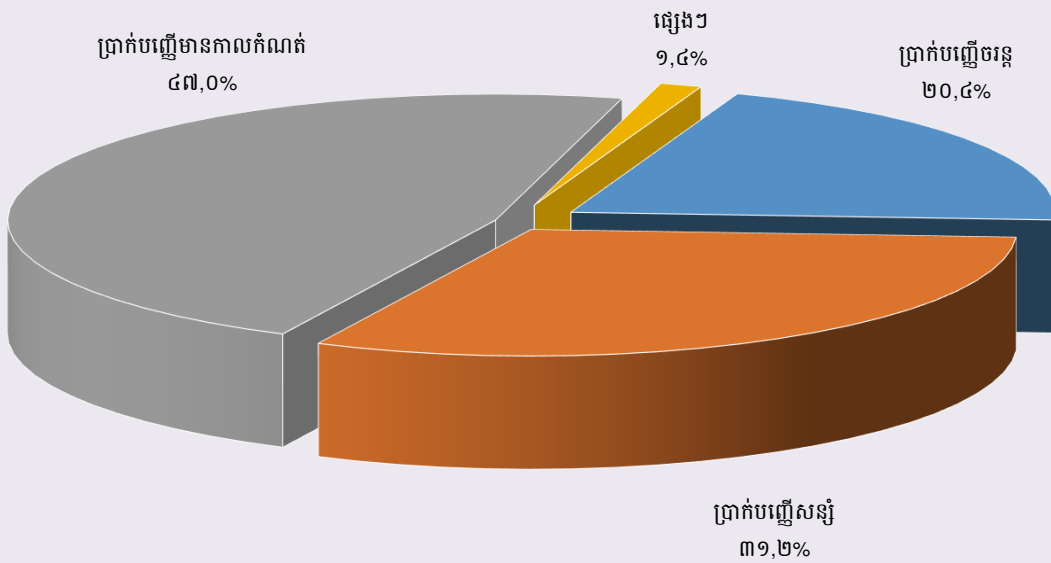
**តារាង ១៧ : បម្រែបម្រួលប្រចាំខែនៃប្រតិបត្តិការប្រាក់បញ្ញើរបស់ធនាគារទទួលប្រាក់បញ្ញើ**

	<b>ធ្នូ-១៦</b>	<b>កុម្ភៈ-១៧</b>	<b>មីនា-១៧</b>	<b>មេសា-១៧</b>	<b>ឧសភា-១៧</b>
<b>( បម្រែបម្រួលប្រចាំខែជាមីនានរៀង )</b>					
<b>ប្រាក់បញ្ញើជារៀង</b>					
ប្រាក់បញ្ញើចរន្ត	-២,០	១៤៤,៦	២១៣,២	-៣៧២,៣	៦២,៨
ប្រាក់បញ្ញើសន្សំ	-៦៩,៦	-៦៩,៥	-៨៤,៣	-៧៦,១	១៦២,៣
ប្រាក់បញ្ញើមានកាលកំណត់	១៤៣,៧	៣៦,៧	-២៨៧,៨	៩៨,៦	-៧,៩
ប្រាក់បញ្ញើផ្សេងៗ	-២៧,៣	០,៧	-៥,៣	១,៤	៦,០
<b>សរុប</b>	<b>៤៤,៧</b>	<b>១១២,៦</b>	<b>-១៦៤,២</b>	<b>-៣៤៨,៤</b>	<b>២២៣,១</b>
<b>ប្រាក់បញ្ញើជារូបិយប័ណ្ណ</b>					
ប្រាក់បញ្ញើចរន្ត	៦១៥,៤	៣០៤,២	៧៥៤,៧	-១៩០,៤	៤៦០,៩
ប្រាក់បញ្ញើសន្សំ	៤៨៩,២	៦២៦,៤	៥៦៣,២	៥០៧,១	៤៨,៧
ប្រាក់បញ្ញើមានកាលកំណត់	៣៤៦,៨	-១៨៦,៩	៤១០,០	៩២៦,៩	៣៥៦,៦
ប្រាក់បញ្ញើផ្សេងៗ	-២០២,៩	១៦,៤	-៤,១	៥៩,១	-៣០,១
<b>សរុប</b>	<b>១.២៤៨,៥</b>	<b>៧៦០,០</b>	<b>១.៧២៣,៨</b>	<b>១.៣០២,៧</b>	<b>៨៣៦,១</b>
<b>សរុបរួម</b>	<b>១.២៩៣,៣</b>	<b>៨៧២,៦</b>	<b>១.៥៥៩,៥</b>	<b>៩៥៤,៣</b>	<b>១.០៦៩,២</b>
<b>( បម្រែបម្រួលប្រចាំខែជាតារាងរយ )</b>					
<b>ប្រាក់បញ្ញើជារៀង</b>					
ប្រាក់បញ្ញើចរន្ត	-០,២	១៥,៣	១៩,៦	-២៨,៦	៦,៨
ប្រាក់បញ្ញើសន្សំ	-៦,៥	-៧,០	-៩,២	-៩,១	២១,៣
ប្រាក់បញ្ញើមានកាលកំណត់	១១,៨	២,៩	-២២,១	៩,៧	-០,៧
ប្រាក់បញ្ញើផ្សេងៗ	-៤៣,២	២,១	-១៤,៧	៤,៥	១៨,៧
<b>សរុប</b>	<b>១,៤</b>	<b>៣,៥</b>	<b>-៤,៤</b>	<b>-១០,៥</b>	<b>៧,៩</b>
<b>ប្រាក់បញ្ញើជារូបិយប័ណ្ណ</b>					
ប្រាក់បញ្ញើចរន្ត	៦,៣	២,៩	៧,០	-១,៦	៤,០
ប្រាក់បញ្ញើសន្សំ	៣,២	៣,៨	៣,៣	២,៩	០,៣
ប្រាក់បញ្ញើមានកាលកំណត់	១,៤	-០,៧	១,៦	៣,៦	១,៣
ប្រាក់បញ្ញើផ្សេងៗ	-២០,៣	២,២	-០,៥	៧,៧	-៣,៦
<b>សរុប</b>	<b>២,៤</b>	<b>១,៤</b>	<b>៣,២</b>	<b>២,៦</b>	<b>១,៩</b>
<b>សរុបរួម</b>	<b>២,៤</b>	<b>១,៥</b>	<b>២,៧</b>	<b>១,៦</b>	<b>១,៨</b>

**ក្រាហ្វូស្តិក ១២ : ប្រាក់បញ្ញើជារៀងរាល់ថ្ងៃចំណាត់ថ្នាក់តាមប្រភេទ ក្នុងខែឧសភា ឆ្នាំ២០១៧**  
 ( គិតជាភាគរយនៃប្រាក់បញ្ញើជារៀងរាល់ថ្ងៃ )



**ក្រាហ្វូស្តិក ១៣ : ប្រាក់បញ្ញើជារូបិយប័ណ្ណចំណាត់ថ្នាក់តាមប្រភេទ ក្នុងខែឧសភា ឆ្នាំ២០១៧**  
 ( គិតជាភាគរយនៃប្រាក់បញ្ញើជារូបិយប័ណ្ណសរុប )



**តារាង ១៨ : សកម្មភាពផ្តល់ឥណទានរបស់គ្រឹះស្ថានមីក្រូហិរញ្ញវត្ថុ និង អង្គការមិនមែនរដ្ឋាភិបាល**

ឆ្នាំ	ចំនួន				ចំនួនប្រាក់កម្ចី ( ប៊ីលានរៀល )	អត្រាការប្រាក់	
	ស្រុក	ឃុំ	ភូមិ	គ្រួសារ		ខែ	ឆ្នាំ
២០០៩	១.២៧៧	៨.១៨៩	៤២.៧២៩	៩០៤.២៩៨	១.២៨៦	២%-៣%	២៤%-៣៦%
២០១០	១.៥០៩	៩.៧៣០	៥២.១២២	១.០២០.៧៨៤	១.៧៨០	២%-៣%	២៤%-៣៦%
២០១១	១.៦៤៨	១០.៩២០	៦០.៥៥១	១.១៤១.៩១៣	២.៥៩១	២%-៣%	២៤%-៣៦%
២០១២	២.១២១	១៣.៨៨៥	៧៦.១៨៧	១.៣៤៤.២៥៥	៣.៦១៧	២%-៣%	២៩%-៣៧%
<b>២០១៣</b>							
ផ្ទុក	២.២៨២	១៦.៣៨៤	៨៩.៨២៩	១.៦១០.៨៤៤	៥.៣៦៤	២%-៣%	២៧%-៣៩%
<b>២០១៤</b>							
គុណ	២.៦៣៨	១៩.៤៥២	១០៥.៧៦៣	១.៨២៧.៦៨៨	៧.៨១៧	២%-៣%	២៧%-៣៩%
វិវិធាន	២.៧១២	១៨.០៧៦	១០៨.៨៩២	១.៨៤១.៦៥២	៨.១១២	២%-៣%	២៧%-៣៩%
ផ្ទុក	២.៧៥៤	១៨.២៥៤	១០៧.៩៦៤	១.៨៤៤.៨៩៣	៨.៣៤០	២%-៣%	២៧%-៣៩%
<b>២០១៥</b>							
មករា	២.៧៧៨	១៨.៣៦៧	១០៨.៥៦១	១.៨៤៩.១៦៤	៨.៧៤៦	២%-៣%	២៧%-៣៩%
កម្ពុជា	២.៨១១	១៨.៥១៧	១០៩.៥៥៥	១.៨៤៤.៣០៨	៨.៩៣៦	២%-៣%	២៧%-៣៩%
មីនា	២.៨៦៣	១៨.៧៣៦	១១១.១៤៥	១.៨៥៥.៤៥៥	៩.២៨២	២%-៣%	២៧%-៣៩%
មេសា	៣.០១១	១៩.២៥៩	១១២.៧៧៤	១.៨៨២.៧៦៥	៩.៦០០	២%-៤%	២៥%-៤១%
ឧសភា	៣.១០៤	១៩.៧០២	១១៩.៧៤២	១.៨៩៧.៦៨២	៩.៨៥៩	២%-៤%	២៥%-៤១%
មិថុនា	៣.២៧២	២០.៨៣៣	១២០.៩៧៥	១.៩២៧.៤៧៨	១០.២០៧	២%-៤%	២៥%-៤១%
កក្កដា	៣.៣៦៨	២១.០២៤	១២១.៧៦៦	១.៩៥១.១១៧	១០.៦០២	២%-៤%	២៥%-៤១%
សីហា	៣.៤៤៥	២២.២១៩	១២៦.៧០៧	១.៩៨៩.៣៤២	១០.៩៤២	២%-៤%	២៥%-៤១%
កញ្ញា	៣.៨៩៧	២៣.៨២២	១៣៣.០៤៧	២.០៦២.៦៣២	១១.៥១០	២%-៤%	២៥%-៤១%
តុលា	៣.៧៩៥	២៣.០៤៥	១២៣.៣៤១	២.០៤៤.៤០៥	១១.៧៦៤	២%-៤%	២៥%-៤១%
វិច្ឆិកា	៣.៩៣២	២៤.៣១៧	១២៥.៨១៦	២.០៩៧.៦៣២	១២.០៩៣	២%-៤%	២៥%-៤១%
ធ្នូ	៤.៥៧៦	២៧.៥១០	១៤១.៥១៤	២.១៤៩.១៨០	១២.៣៦៥	២%-៤%	២៥%-៤១%
<b>២០១៦</b>							
មករា	៤.៩៨៦	២៩.៧៥៣	១៥៦.៩៨២	២.២២៤.៣៧១	១២.៨៧៧	២%-៤%	២៥%-៤១%
កម្ពុជា	៤.៨៧៣	២៩.១៣០	១៤៧.៥៦៦	២.១៧៨.០១០	១២.៩៧២	២%-៤%	២៥%-៤១%
មីនា	៥.២១៧	៣០.៩៤១	១៥៩.៧៧៨	២.២០៩.៥៦០	១៣.៥៤៣	២%-៤%	២៥%-៤១%
មេសា	៥.០០២	២៩.៧៨៩	១៤៩.៦០០	២.១០៤.២៥៤	១១.៧៤៥	២%-៤%	២៥%-៤១%
ឧសភា	៥.០៨៣	៣០.០៨៨	១៤៩.៩២១	២.១០៣.៥៥៩	១១.៧៥៨	២%-៤%	២៥%-៤១%
មិថុនា	៥.៤១៧	៣១.០៦៧	១៤៧.៩៧៩	២.១២៩.០៨៦	១១.៥៧៤	២%-៤%	២៥%-៤១%
កក្កដា	៥.២៧២	២៩.៧៨៦	១៥០.៣០៥	២.០៩៨.៧៦៥	១១.៦៧៦	២%-៤%	២៥%-៤១%
សីហា	៥.៣៤៨	២៩.៩២៤	១៥០.៨៣៦	២.០៩៣.៧២២	១១.៨៨៥	២%-៤%	២៥%-៤១%
កញ្ញា	៦.០៥២	៤១.០៥៥	១៥៤.៥៩៣	២.១៥៤.៧៣៦	១២.២០៦	២%-៤%	២៥%-៤១%
តុលា	៥.៩២២	៣២.៤១៩	១៥៥.០៧៧	២.១៥២.២៦៥	១២.៣៣៣	២%-៤%	២៥%-៤១%
វិច្ឆិកា	៥.៩០៨	៣២.៤២៧	១៥៥.០៨៧	២.១៤៤.៥៨៧	១២.៥៧១	២%-៤%	២៥%-៤១%
ធ្នូ	៥.៩៧១	៣២.៥៩៩	១៥៥.៤៩៩	២.១២៩.៩០៧	១២.៩៥៤	២%-៤%	២៥%-៤១%
<b>២០១៧**</b>							
មករា	៣.៦២៩	២១.៥៤៨	១១៥.១៩២	១.៨៤៩.៤៨៩	១៣.០២៧	២%-៣,៥%	២៥%-៤១%
កម្ពុជា	៣.៥៨៥	២១.៤៣៦	១១៥.៧២៧	១.៨៣៧.២៧៣	១៣.២៥២	២%-៣,៧%	២៥%-៤១%
មីនា	៣.១៦០	១៩.០៩៣	១០៦.៥០០	១.៧៩៤.៥៣២	១៣.៦២៥	២%-៣,៧%	២៤,៥%-៤១%
		<b>ចំនួនសុខា</b>			<b>ចំនួនប្រាក់កម្ចី</b>		<b>អត្រាការប្រាក់</b>
	<b>ការិយាល័យ</b>						
	<b>កណ្តាល</b>	<b>ខេត្ត/ក្រុង</b>	<b>ស្រុក/ខ័ណ្ឌ</b>	<b>គ្រួសារ</b>	<b>( ប៊ីលានរៀល )</b>	<b>ខែ</b>	<b>ឆ្នាំ</b>
មេសា	៧១	៣៤៥	១.៣៥២	១.៨២៣.៤២០	១៣.៨៣៦	១,៣%-២,៦%	១៦,៥%-៣១,១%
ឧសភា	៧១	៣៦១	១.០០៣	១.៨២៦.១៣៨	១៤.២៧៥	១,៦%-៣%	១៩,៩%-៣៥,១%

\* ទិន្នន័យកែតម្រូវ  
\*\* មិនរាប់បញ្ចូលអង្គការមិនមែនរដ្ឋាភិបាល

**តារាង ១៩ : ការវិនិយោគមូលប្បទានប្រចាំឆ្នាំតាមរយៈសភាវិនិយោគ**

កាលបរិច្ឆេទ	ចំនួន	ចំនួនថ្ងៃ	ចំនួន	ចំនួនទឹកប្រាក់	ចំនួនទឹកប្រាក់	មូលប្បទានប័ក្ខបញ្ជូនប្រឡប់	
	មូលប្បទានប័ក្ខ បានទូទាត់	តាក់ទាត់	មូលប្បទានប័ក្ខ តាក់ទាត់ក្នុងថ្ងៃ	សរុប ( បើលានរៀល )	មធ្យមប្រចាំថ្ងៃ ( បើលានរៀល )	ចំនួន	ទឹកប្រាក់ ( បើលានរៀល )
	១	២	៣=១/២	៤	៥=៤/២	៦	៧
ឆ្នាំ ២០០៩	២.៧៨៥	២២	១២៧	១៣៥,៣	៦,២	១៥	០,១
<b>សរុប</b>	<b>៣១.២៨៧</b>	<b>២៣៨</b>	<b>១៣១</b>	<b>១.៣១៩,៤</b>	<b>៥,៥</b>	<b>១០៧</b>	<b>៣,១</b>
ឆ្នាំ ២០១០	២.៨៨៦	២២	១៣១	១៧៥,៧	៨,០	៩	០,៣
<b>សរុប</b>	<b>៣២.៨៥៤</b>	<b>២៣៦</b>	<b>១៣៩</b>	<b>១.៦២៧,២</b>	<b>៦,៩</b>	<b>១១៦</b>	<b>២,៦</b>
ឆ្នាំ ២០១១	៣.៣២០	២១	១៥៤	១៧៨,២	៨,៥	២	០,៣
<b>សរុប</b>	<b>៣៤.៧៤២</b>	<b>២៣៦</b>	<b>១៤៧</b>	<b>១.៨២០,៥</b>	<b>៧,៧</b>	<b>៤៧</b>	<b>៤,៨</b>
ឆ្នាំ ២០១២	៣.០៥៦	២០	១៥៣	១៦៣,៧	៨,២	១៦	១,១៥
<b>សរុប</b>	<b>៣៩.២៨៨</b>	<b>២៣៤</b>	<b>១៦៥</b>	<b>២.៣៤៤,០</b>	<b>១០,០</b>	<b>១០៦</b>	<b>១២,៤</b>
ឆ្នាំ ២០១៣	៣.៦៥១	២០	១៨៣	២៥០,៥	១២,៥	២៧	០,២៧
<b>សរុប</b>	<b>៤២.៩៩៣</b>	<b>២៣១</b>	<b>១៨៦</b>	<b>៣.៥០៥,៧</b>	<b>១៥,២</b>	<b>២១២</b>	<b>៤៣,៧</b>
ឆ្នាំ ២០១៤	៤.០៧៤	២០	២០៤	៣៩១,៥	១៩,៦	៨	២,១៤
<b>សរុប</b>	<b>៤៧.៧៧៨</b>	<b>២៣២</b>	<b>១៩៣</b>	<b>៣.៧៩៩,៣</b>	<b>១៦,៣</b>	<b>១៤៥</b>	<b>៣៣,៣</b>
<b>២០១៥</b>							
កុលា	៤.១៧៣	១៦	៥១១	៣៧៦,២	២៣,៥	៣៥	០,៤៨
វិទ្យុកា	៤.០៥២	១៧	៤៧៤	៤០៥,០	២៣,៨	១៣	២,៨៣
ផ្ទះ	១០.៧០៩	២២	៤៨៧	៥១៩,៩	២៣,៦	២៩	០,៧៩
<b>សរុប</b>	<b>១០៦.៩១៩</b>	<b>២៣៧</b>	<b>៤៥៦</b>	<b>៤.៨៩៤,២</b>	<b>២០,៤</b>	<b>២៥២</b>	<b>៤៧,៤</b>
<b>២០១៦</b>							
កុម្មុះ	៦.៨៤២	២០	៣៤២	៤១៣,៣	២០,៧	១៩	០,៣០
មីនា	៩.៩២០	២២	៤៥១	៦៩២,៩	៣១,៥	២៥	៥១,៣៣
មេសា	៥.៥២៣	១៨	៣០៧	៣២៥,៤	១៨,១	៨	០,៣៧
ឧសភា	៥.៨៩៩	១៧	៣៤៧	៣៣៦,១	១៩,៨	១៥	០,២០
មិថុនា	៩.៣៦០	២១	៤៤៦	៣៨៨,១	១៨,៥	១៩	០,៦៥
កក្កដា	៧.៨២៥	២១	៣៧៣	៤១០,២	១៩,៥	១៨	៥,២១
សីហា	៧.៨៨៩	២៣	៣៤៣	៣៧៥,១	១៦,៣	១៥	១,១៩
កញ្ញា	៦.៨៤៥	២១	៣២៦	៤២៩,០	២០,៤	៩	០,២៤
កុលា	៤.៥៧៥	១៩	២៤១	៥៥៨,០	២៩,៤	៧	៥៤,០១
វិទ្យុកា	៣.៧៥៣	១៩	១៩៨	៥០០,៩	២៦,៤	១២	០,៧១
ផ្ទះ	៣.៩៣៨	២២	១៧៩	៤៩០,០	២២,៣	១៣	៣,១៥
<b>សរុប</b>	<b>៨២.២៩១</b>	<b>២៤២</b>	<b>៣៤០</b>	<b>៥.៤២១,៨</b>	<b>២២,៤</b>	<b>១៨៦</b>	<b>១១៧,៥០</b>
<b>២០១៧</b>							
មករា	៣.៣៥១	២១	១៦០	៥២២,២	២៤,៩	៨	០,៣៦
កុម្មុះ	៣.៤៣០	២០	១៧២	៥៣៨,៩	២៦,៩	១៤	០,៦៦
មីនា	៣.៥៥៦	២២	១៦២	៦៩៥,៣	៣១,៦	១២	៦,៥០
មេសា	២.៧២៣	១៨	១៥១	៣៤៥,៣	១៩,២	១០	០,៩១
ឧសភា	២.៧៥០	១៩	១៤៥	៥៥២,០	២៩,១	១០	០,៣១
<b>សរុប</b>	<b>១៥.៨១០</b>	<b>១០០</b>	<b>១៥៥</b>	<b>២.៦៥៣,៧</b>	<b>២៦,៥</b>	<b>៥៤</b>	<b>៨,៧៤</b>

\*ចំនួននិយ័តកម្រិត

**តារាង ២០ : ការវិនិយោគមូលប្បទានប្រកបដោយសុវត្ថិភាពសម្រាប់សេវាសាងសង់**

កាលបរិច្ឆេទ	ចំនួន	ចំនួនថ្ងៃ	ចំនួន	ចំនួនទឹកប្រាក់	ចំនួនទឹកប្រាក់	មូលប្បទានប្រកបដោយសុវត្ថិភាព	
	មូលប្បទានប្រកបដោយសុវត្ថិភាព	ឆ្នាំ	មូលប្បទានប្រកបដោយសុវត្ថិភាព	សរុប	មធ្យមប្រចាំថ្ងៃ	ចំនួន	ទឹកប្រាក់
	បានទូទាត់		ឆ្នាំ=១/២	(លានដុល្លារអាមេរិក)	(លានដុល្លារអាមេរិក)	មូលប្បទានប្រកបដោយសុវត្ថិភាព	(លានដុល្លារអាមេរិក)
	១	២	៣=១/២	៤	៥=៤/២	៦	៧
ឆ្នាំ ២០០៩	៤០.៩០៧	២២	១.៨៥៩	៥៤៧,៦	២៤,៩	២៦២	៦,៧
<b>សរុប</b>	<b>៤២០.៤៤០</b>	<b>២៣៨</b>	<b>១.៧៦៧</b>	<b>៥.៤២១,៤</b>	<b>២៤,៥</b>	<b>២.៤៥៤</b>	<b>៤៦,៧</b>
ឆ្នាំ ២០១០	៤៩.៦៧៣	២២	២.២៥៨	៧៩៥,៥	៣៦,២	២៧៥	៩,៩
<b>សរុប</b>	<b>៤៨៥.១៨៩</b>	<b>២៣៦</b>	<b>២.០៥៦</b>	<b>៧.០០៨,៧</b>	<b>២៩,៧</b>	<b>២.៧៦៦</b>	<b>៤៧,៥</b>
ឆ្នាំ ២០១១	៥២.៧០០	២១	២.៥១០	៩៩៦,៩	៤៧,៤	២៧០	៧,៥
<b>សរុប</b>	<b>៥៥៤.៤៩៤</b>	<b>២៣៦</b>	<b>២.៣៦៨</b>	<b>៩.៥៧២,៧</b>	<b>៤០,៦</b>	<b>៣.២១៤</b>	<b>៩១,៩</b>
ឆ្នាំ ២០១២	៦០.៦៤៧	២០	៣.០៣២	១.១១២,៨	៥៥,៦	៤៥៩	២៥,៨
<b>សរុប</b>	<b>៦៥៤.៣២៩</b>	<b>២៣៤</b>	<b>២.៨១៣</b>	<b>១២.៥៧៤,៩</b>	<b>៥៧,៧</b>	<b>៤.២៤៥</b>	<b>១៤៨,១</b>
ឆ្នាំ ២០១៣	៧៣.០៨៨	២០	៣.៦៥៤	១.៤១៧,៧	៧០,៩	៥១១	១៧,០
<b>សរុប</b>	<b>៨០៣.៣៥២</b>	<b>២៣១</b>	<b>៣.៤៧៨</b>	<b>១៤.៩៩៩,២</b>	<b>៦៤,៩</b>	<b>៦.២៤០</b>	<b>២៤៩,៧</b>
ឆ្នាំ ២០១៤	៨៣.៥៧៨	២០	៤.១៧៩	១.៧២៧,០	៨៦,៣	៥៤៥	៣៦,១
<b>សរុប</b>	<b>៨៨៨.៩៧០</b>	<b>២៣១</b>	<b>៣.៨៤៨</b>	<b>១៧.៩៨៩,៥</b>	<b>៧៧,៩</b>	<b>៥.៨៩៤</b>	<b>៤២១,៨</b>
ឆ្នាំ ២០១៥	៩៨.០៦២	២២	៤.៤៥៧	១.៨៥៩,៨	៨៤,៥	៧២៨	២១,២
<b>សរុប</b>	<b>៩៩២.៤៣៤</b>	<b>២៣៣</b>	<b>៤.២៥៩</b>	<b>២០.៧៥៨,៤</b>	<b>៨៩,១</b>	<b>៧.១៧០</b>	<b>២៦៨,០</b>
<b>២០១៦</b>							
កុម្មុយ័ន៍	៨០.៣៩៩	២០	៤.០២០	១.៥០៣,៨	៧៥,២	៧១៩	១៨,៦
មីនា	៩៥.៤១៧	២២	៤.៣៣៧	២.០០៧,៤	៩១,៣	៧៩៥	២៦,៧
មេសា	៧៤.០០៥	១៨	៤.១១១	១.៦២៦,៨	៩០,៤	៦៣៩	១៨,៣
ឧសភា	៨៤.៣៣២	១៧	៤.៩៦១	១.៨០៥,៩	១០៦,២	៨៨៣	២២,២
មិថុនា	៨៧.៥១៩	២១	៤.១៦៨	១.៨២០,៤	៨៦,៧	៧៥៨	៣៧,២
កក្កដា	៨៥.៣១៨	២១	៤.០៦៣	១.៧៥៤,៨	៨៣,៦	៦៦៧	៤៩,៩
សីហា	៩៥.៣០៦	២៣	៤.១៤៤	១.៩៧៦,០	៨៥,៩	៧៨០	៣៧,៤
កញ្ញា	៨៧.៣៧៧	២១	៤.១៦១	១.៨៣៦,០	៨៧,៤	៦៥៨	២៦,១
តុលា	៧៧.៩៤៥	១៩	៤.១០២	១.៧៥១,២	៩២,២	៦៦៣	២៦,៣
វិច្ឆិកា	៨១.៦១១	១៩	៤.២៩៥	១.៧៧៤,១	៩៣,៤	៦៦៥	១៦,៥
ធ្នូ	៩២.៨២០	២២	៤.២១៩	២.២២០,៤	១០០,៩	៧៧៨	៤៤,៨
<b>សរុប</b>	<b>១.០២៥.២០៩</b>	<b>២៤២</b>	<b>៤.២៣៦</b>	<b>២១.៧៩០,៤</b>	<b>៩០,០</b>	<b>៨.៧៣៨</b>	<b>៤៣៩,៦</b>
<b>២០១៧</b>							
មករា	៨៦.៩១៧	២១	៤.១៣៩	២.០១៧,៥	៩៦,១	៧៨៩	៣៤,៧
កុម្មុយ័ន៍	៨៣.២៥៩	២០	៤.១៦៣	១.៩៤៥,១	៩៧,៣	៧៣២	២៧,២
មីនា	៩៩.២៣២	២២	៤.៥១១	២.៣០១,១	១០៤,៦	៧៧៨	៣១,៣
មេសា	៧៦.២០៩	១៨	៤.២៣៤	១.៨៤៣,៨	១០២,៤	៦២៣	៣៣,៣
ឧសភា	៩៤.៦៧៧	១៩	៤.៩៨៣	២.២៩៣,៣	១២០,៧	៨៧៧	៣២,៩
<b>សរុប</b>	<b>៤៤០.២៩៤</b>	<b>១០០</b>	<b>៤.៤០៣</b>	<b>១០.៤០១,៧</b>	<b>១០៤,០</b>	<b>៣.៧៩៩</b>	<b>១៥៩,៤</b>

\*ចំនួននីយកម្មប្រាំ

**តារាង ២១ : ចំនួនភ្ញៀវបរទេសមកដល់ប្រទេសកម្ពុជា**

	២០១៦		២០១៧		% នៃចំនួនសរុប		បម្រែបម្រួល %	
	មីនា	មេសា	មេសា	ឧសភា	មេសា	ឧសភា	មេសា/មីនា	ឧសភា/មេសា
<b>( ភ្ញៀវមកដល់ប្រទេសកម្ពុជាបែបចែកតាមប្រភេទ )</b>								
ព្រលានយន្តហោះអន្តរជាតិភ្នំពេញ	១២៣.៨៤៧	១២៤.៤៦៥	១១៣.៧៨៨	១០៦.៦៤៨	២៧,៦	២៨,៩	-៨,៦	-៦,៣
ព្រលានយន្តហោះអន្តរជាតិសៀមរាប	១៨០.៣០២	១៦៧.០១៨	១៣០.០០៣	១១០.៧០៦	៣១,៥	៣០,០	-២២,២	-១៤,៨
ផ្លូវគោក	២៩២.៦៧០	១៦៦.៧៦៦	១៦០.៥១៧	១៤៦.៤១៦	៣៨,៩	៣៩,៧	-៣,៧	-៨,៨
ផ្លូវទឹក	១៤.៧១៥	១៩.១២៥	៨.៦១៧	៥.០៣៩	២,១	១,៤	-៥៤,៩	-៤១,៥
ព្រះវិហារ	០	០	០	០	០,០	០,០	០,០	០,០
<b>សរុប</b>	<b>៦១១.៥៣៤</b>	<b>៤៧៧.៣៧៤</b>	<b>៤១២.៩២៥</b>	<b>៣៦៨.៨០៩</b>	<b>១០០,០</b>	<b>១០០,០</b>	<b>-១៣,៥</b>	<b>-១០,៧</b>
<b>( ភ្ញៀវមកដល់ប្រទេសកម្ពុជាបែបចែកតាមប្រទេស )</b>								
អ្នកទេសចរ	៥៥៨.១៨២	៤២៦.៣១៦	៣៥៦.៦៦៩	៣១៩.៧៣០	៨៦,៥	៨៦,៧	-១៦,៣	-១០,៤
អ្នកជំនួញ	២៥.៦៦១	៣០.៩៦៩	៣៤.៤៧៧	៣០.៩២៨	៤,៣	៤,៤	១១,៣	-១០,៣
ផ្សេងៗ	២៧.៦៩១	២០.០៨៩	២១.៧៧៩	១៨.១៥១	៥,៣	៤,៩	៨,៤	-១៦,៧
<b>សរុប</b>	<b>៦១១.៥៣៤</b>	<b>៤៧៧.៣៧៤</b>	<b>៤១២.៩២៥</b>	<b>៣៦៨.៨០៩</b>	<b>១០០,០</b>	<b>១០០,០</b>	<b>-១៣,៥</b>	<b>-១០,៧</b>
<b>( ដំបូងប្រទេសមួយដែលមានភ្ញៀវមកដល់ប្រទេសកម្ពុជាច្រើនជាងគេ )</b>								
ចិន	៩៣.៥០១	១០០.៥៦៥	៨៧.៧៨០	៨០.២៨៧	២១,៣	២១,៨	-១២,៧	-៨,៥
វៀតណាម	១១៥.៤៨២	៦២.៣៦១	៦៩.០០៥	៥៩.៨៨៥	១៦,៧	១៦,២	១០,៧	-១៣,២
ឡាវ	៥៤.៩២០	៤២.៦៣៩	៣៣.១៩៥	៤១.៩៣២	៨,០	១១,៤	-២២,១	២៦,៣
ថៃ	៦៣.៩៧០	២៧.២១៤	២៦.៣៧១	២៤.១៥៧	៦,៤	៦,៦	-៣,១	-៨,៤
កូរ៉េខាងត្បូង	៤១.៦៤១	២៦.២៤៣	២១.៨៧៦	២០.១១៩	៥,៣	៥,៥	-១៦,៦	-៨,០
សហរដ្ឋអាមេរិក	២៧.២៥៣	២៤.០១៣	១៧.៩២១	១៥.៩៣៥	៤,៣	៤,៣	-២៥,៤	-១១,១
ម៉ាឡេស៊ី	១៦.៥០៨	១៣.៨២៧	១២.៦៥៣	១៣.២៥០	៣,១	៣,៦	-៨,៥	៤,៧
ជប៉ុន	២១.៩០៨	១៩.៥០៨	១៣.០៧៧	១២.២៦៦	៣,៦	៣,៣	-៣៣,០	-៦,២
អង់គ្លេស	១៥.៨៦៥	១៦.៩៧៣	១៣.៨១០	១០.១៣៣	៣,៣	២,៧	-១៨,៦	-២៦,៦
តៃវ៉ាន់	៩.៧៦៥	៩.៨០១	៩.៩៥	៨.៩២៩	២,៤	២,៤	១,៥	-១០,៣
ផ្សេងៗ	១៥០.៧២១	១៣៤.២៣០	១០៧.២៨៧	៨១.៩១៦	២៦,០	២២,២	-២០,១	-២៣,៦
<b>សរុប</b>	<b>៦១១.៥៣៤</b>	<b>៤៧៧.៣៧៤</b>	<b>៤១២.៩២៥</b>	<b>៣៦៨.៨០៩</b>	<b>១០០,០</b>	<b>១០០,០</b>	<b>-១៣,៥</b>	<b>-១០,៧</b>

ប្រភព : ក្រសួងទេសចរណ៍ និង នាយកដ្ឋានអន្តោប្រវេសន៍ នៃក្រសួងមហាផ្ទៃ

**តារាង ២២ : ស្ថិតិសាំបូល និងសាំបេញទំនិញរបស់ប្រទេសកម្ពុជា**

(ឯកតា : ប៊ីលានរៀល )

	២០១៦	២០១៧			បម្រែបម្រួលជាពាន់លានរៀល		បម្រែបម្រួល %	
	ដុ	មីនា	មេសា	ឧសភា	មេសា/មីនា	ឧសភា/មេសា	មេសា/មីនា	ឧសភា/មេសា
<b>( សាំបូលតាមប្រភេទទំនិញ )</b>								
បារី	៦៧,៨	៦៣,៦	៧៤,៩	៧៨,២	១១,៣	៣,៣	១៧,៨	៤,៤
ម៉ូតូ	៧១,៦	១០០,៦	៧៩,៣	៨៥,៤	-២១,៣	៦,១	-២១,២	៧,៧
ស្រាបៀរ	៩,២	១៦,៦	១៧,៤	៧,៨	០,៨	-៩,៦	៥,១	-៥៥,១
ក្បាល VCRs	០,២	០,២	០,១	០,១	-០,១	០,០	-៣៤,៣	២៩,៦
ទូរទស្សន៍	១,៤	២,២	០,៨	១,១	-១,៤	០,៣	-៦២,៥	៣១,១
កាសែតម៉ាញ៉េ	០,១	០,៥	០,៧	០,៦	០,៣	-០,១	៦១,២	-១៨,៦
មាស	៣១១,៤	៨០,១	២,៧	៧០,៦	-៧៧,៤	៦៧,៩	-៩៦,៦	២.៥៣០,៤
រថយន្ត	២៣៤,៣	២៨៩,០	២៨៣,២	២៧១,១	-៥,៧	-១២,២	-២,០	-៤,៣
សម្ភារៈសំណង់	៥៥,៧	៦៩,៤	៨១,២	៧៩,៩	១១,៨	-១,៣	១៧,០	-១,៥
សម្លៀកបំពាក់	២៨,៣	៣៧,៦	២៣,៨	៣៤,២	-១៣,៨	១០,៤	-៣៦,៨	៤៣,៨
ក្រណាត់	៨,៦	៩,៣	៩,៦	៧,៦	០,៣	-២,០	៣,៧	-២០,៩
ផលិតផលប្រេង	៤១៣,៨	២៣៦,៥	២៤១,៥	២៤១,៤	៥,០	០,០	២,១	០,០
ស្ករស	២០,២	១៣,៤	១២,៤	១២,៧	-១,០	០,៣	-៧,២	២,១
ស៊ីម៉ង់ត៍	២២,៣	២៧,៦	២៤,០	២៨,០	-៣,៥	៣,៩	-១២,៩	១៦,៤
ដែក	៥៧,៩	៨៥,៦	៤៨,៩	៥៣,៦	-៣៦,៧	៤,៧	-៤២,៨	៩,៧
ផ្សេងៗ	១.០១២,៤	១.០២១,៦	១.០៥៥,៥	១.១២៦,១	៣៣,៩	៧០,៦	៣,៣	៦,៧
នាំចូលរួចពន្ធ	២.១៥០,១	២.៦០០,៩	២.៣៦១,៩	២.៦៧៩,៥	-២៣៩,០	៣១៧,៥	-៩,២	១៣,៤
<b>នាំចូលសរុប (cif)</b>	<b>៤.៤៦៥,០</b>	<b>៤.៦៥៤,៤</b>	<b>៤.៣១៨,០</b>	<b>៤.៧៧៨,០</b>	<b>-៣៣៦,៤</b>	<b>៤៥៩,៩</b>	<b>-៧,២</b>	<b>១០,៧</b>
នាំចូលសរុប (cif) ដកថ្លៃមាស	៤.១៣៥,៦	៤.៥៧៤,៣	៤.៣១៥,៣	៤.៧០៧,៤	-២៥៩,០	៣៩២,០	-៥,៧	៩,១
ថ្លៃដឹកជញ្ជូន និងធានារ៉ាប់រង	៣៣២,៣	៣៦៥,៩	៣៤៥,២	៣៧០,៦	-២០,៧	៣១,៤	-៥,៧	៩,១
<b>នាំចូលសរុប (fob)</b>	<b>៤.១៣២,៧</b>	<b>៤.២០៨,៥</b>	<b>៣.៩៧០,៤</b>	<b>៤.៤០១,៤</b>	<b>-៣១៥,៧</b>	<b>៤២៣,៦</b>	<b>-៧,៤</b>	<b>១០,៨</b>
<b>( សាំបេញតាមប្រភេទទំនិញ )</b>								
ឈើកាវ	០,១	១,៤	២,៤	១,៦	១,០	-០,៨	៧៤,៤	-៣២,៩
ផលិតផលនេសាទ	០,៣	០,៣	០,២	០,២	-០,១	០,១	-៣៦,៣	៤២,២
កៅស៊ូ	១០៦,៦	៦០,៧	៣៦,២	៧២,០	-២៤,៦	៣៥,៨	-៤០,៤	៩៩,០
ផលិតផលក្នុងស្រុកផ្សេងៗ	៨,២	៣៦,៣	៣០,៤	៤៤,០	-៥,៩	១៣,៦	-១៦,៣	៤៤,៨
នាំចេញរួចពន្ធ	៣.២២៥,៤	៣.៥៩៧,៦	២.៨០៧,៧	៣.០០១,២	-៧៨៩,៩	១៩៣,៥	-២២,០	៦,៩
- សម្លៀកបំពាក់	២.៣៧៧,៩	២.២៤៥,៦	១.៦៦៧,៦	១.៨៨៦,២	-៥៧៧,៩	២១៨,៥	-២៥,៧	១៣,១
- វ៉ែល្យែត	៣៧១,៣	២៩៣,៣	២៤២,៩	២៦៥,៧	-៥០,៥	២២,៩	-១៧,២	៩,៤
- អំបោះ និងក្រណាត់	២,៨	៦,៣	៦,៣	៣៣,៩	០,០	២៧,៦	០,៦	៤៣៦,២
- ផ្សេងៗ	៤៧៣,៤	១.០៥២,៤	៨៩០,៨	៨១៥,៣	-១៦១,៦	-៧៥,៥	-១៥,៤	-៨,៥
<b>នាំចេញសរុប (fob)</b>	<b>៣.៣៤០,៦</b>	<b>៣.៦៩៦,៣</b>	<b>២.៨៧៦,៨</b>	<b>៣.១១៩,០</b>	<b>-៤៩៩,៥</b>	<b>២៤២,២</b>	<b>-២២,២</b>	<b>៨,៤</b>

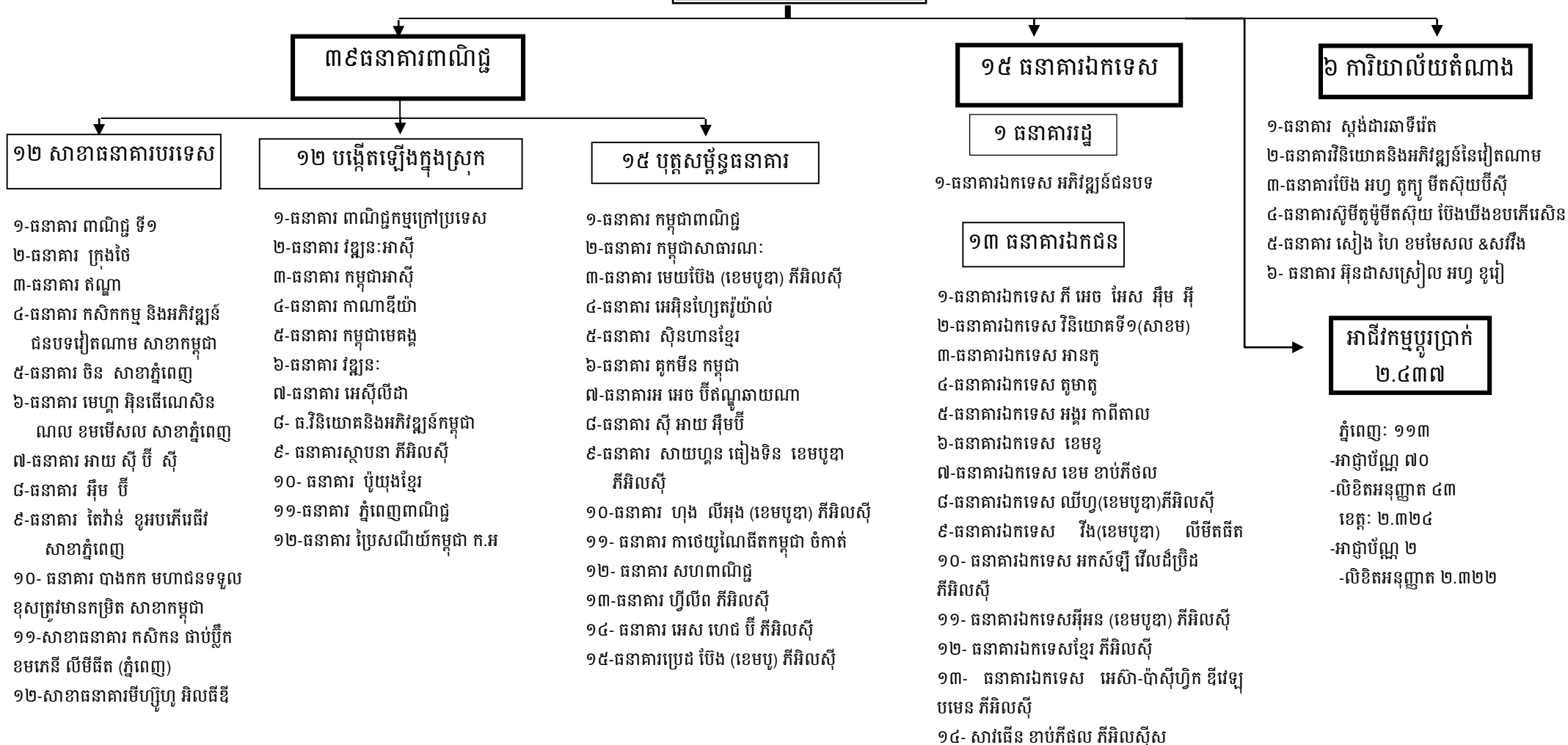
ប្រភព : អគ្គនាយកដ្ឋានគយ និងរដ្ឋាករកម្ពុជា



**តារាង ២៣ : ប្រព័ន្ធធនាគារកម្ពុជា**

ថ្ងៃទី៣១ ខែឧសភា ឆ្នាំ២០១៧

**ធនាគារជាតិនៃកម្ពុជា**



**១២ សាខាធនាគារបរទេស**

- ១-ធនាគារ ពាណិជ្ជ ទី១
- ២-ធនាគារ ក្រុងថៃ
- ៣-ធនាគារ ឥណ្ឌា
- ៤-ធនាគារ កសិកកម្ម និងអភិវឌ្ឍន៍ ជនបទវៀតណាម សាខាកម្ពុជា
- ៥-ធនាគារ ចិន សាខាភ្នំពេញ
- ៦-ធនាគារ មេហ្គា អ៊ិនធើណេសិន ណល ខមមេសល សាខាភ្នំពេញ
- ៧-ធនាគារ អាយ ស៊ី ប៊ី ស៊ី
- ៨-ធនាគារ អ៊ីម ប៊ី
- ៩-ធនាគារ តៃវ៉ាន់ ខូអបកើរធើរ សាខាភ្នំពេញ
- ១០- ធនាគារ បាងកក មហាជនទទួល ខុសត្រូវមានកម្រិត សាខាកម្ពុជា
- ១១-សាខាធនាគារ កសិកន ជាប់ប្លុក ខមភេនី លីមីតធឺត (ភ្នំពេញ)
- ១២-សាខាធនាគារមីហ្ស៊ីហ្វ អិលធើឌី

**១២ បង្កើតឡើងក្នុងស្រុក**

- ១-ធនាគារ ពាណិជ្ជកម្មក្រៅប្រទេស
- ២-ធនាគារ វឌ្ឍនៈអាស៊ី
- ៣-ធនាគារ កម្ពុជាអាស៊ី
- ៤-ធនាគារ កាណាឌីយ៉ា
- ៥-ធនាគារ កម្ពុជាមេគង្គ
- ៦-ធនាគារ វឌ្ឍនៈ
- ៧-ធនាគារ អេស៊ីលីដា
- ៨- ធើវិនិយោគនិងអភិវឌ្ឍន៍កម្ពុជា
- ៩- ធនាគារស្ថាបនា ភីអិលស៊ី
- ១០- ធនាគារ ប៉ូយុងខ្មែរ
- ១១-ធនាគារ ភ្នំពេញពាណិជ្ជ
- ១២-ធនាគារ ប្រៃសណីយ៍កម្ពុជា ក.អ

**១៥ បុគ្គលម្ចីន្ធធនាគារ**

- ១-ធនាគារ កម្ពុជាពាណិជ្ជ
- ២-ធនាគារ កម្ពុជាសាធារណៈ
- ៣-ធនាគារ មេឃប៉ែង (ខេមបូឌា) ភីអិលស៊ី
- ៤-ធនាគារ អេអ៊ិនហ្សែត្រូយ៉ាល់
- ៥-ធនាគារ ស៊ិនហានខ្មែរ
- ៦-ធនាគារ គូកមីន កម្ពុជា
- ៧-ធនាគារអ អេច ប៊ីឥណ្ឌូឆាយណា
- ៨-ធនាគារ ស៊ី អាយ អ៊ីមប៊ី
- ៩-ធនាគារ សាយហ្គន ធៀងទិន ខេមបូឌា ភីអិលស៊ី
- ១០-ធនាគារ ហុង លីអុង (ខេមបូឌា) ភីអិលស៊ី
- ១១- ធនាគារ កាថេយូណៃធីតកម្ពុជា ចំកាត់
- ១២- ធនាគារ សហពាណិជ្ជ
- ១៣-ធនាគារ ហ្វីលីព ភីអិលស៊ី
- ១៤- ធនាគារ អេស ហេជ ប៊ី ភីអិលស៊ី
- ១៥-ធនាគារប្រេដ ប៉ែង (ខេមបូ) ភីអិលស៊ី

**១៥ ធនាគារឯកទេស**

- ១ ធនាគាររដ្ឋ
- ១-ធនាគារឯកទេស អភិវឌ្ឍន៍ជនបទ
- ១៣ ធនាគារឯកជន
- ១-ធនាគារឯកទេស ភី អេច អែស អ៊ីម អ៊ី
- ២-ធនាគារឯកទេស វិនិយោគទី១(សាខម)
- ៣-ធនាគារឯកទេស អានកូ
- ៤-ធនាគារឯកទេស តូមាតូ
- ៥-ធនាគារឯកទេស អង្គរ កាពីតាល
- ៦-ធនាគារឯកទេស ខេមខុ
- ៧-ធនាគារឯកទេស ខេម ខាប់ភីថល
- ៨-ធនាគារឯកទេស ឈីហ្វ(ខេមបូឌា)ភីអិលស៊ី
- ៩-ធនាគារឯកទេស វីង(ខេមបូឌា) លីមីតធីត
- ១០- ធនាគារឯកទេស អកស៍ឡឺ វើលដ៍ប្រីដ ភីអិលស៊ី
- ១១- ធនាគារឯកទេសអ៊ីអន (ខេមបូឌា) ភីអិលស៊ី
- ១២- ធនាគារឯកទេសខ្មែរ ភីអិលស៊ី
- ១៣- ធនាគារឯកទេស អេស៊ី-ប៉ាស៊ីហ្វិក ឌីវឡូ បមេន ភីអិលស៊ី
- ១៤- សារធើន ខាប់ភីថល ភីអិលស៊ីស

**៦ ការិយាល័យតំណាង**

- ១-ធនាគារ ស្តង់ដារនាទីរ៉ែត
- ២-ធនាគារវិនិយោគនិងអភិវឌ្ឍន៍នៃវៀតណាម
- ៣-ធនាគារប៉ែង អហ្វ តូក្យូ មីតស៊ុយប៊ីស៊ី
- ៤-ធនាគារស៊ីមីតូមីតស៊ុយ ប៊ែងប៊ែងខបកើរសិន
- ៥-ធនាគារ សៀង ហៃ ខមមេសល & សវីង
- ៦- ធនាគារ អ៊ិនដាសស្រៀល អហ្វ ខូរៀ

**អាជីវកម្មប្តូរប្រាក់ ២.៤៣៧**

- ក្នុងពេញ: ១១៣
- អាជ្ញាប័ណ្ណ ៧០
- លិខិតអនុញ្ញាត ៤៣
- ខេត្ត: ២.៣២៤
- អាជ្ញាប័ណ្ណ ២
- លិខិតអនុញ្ញាត ២.៣២២

**៧៣ គ្រឹះស្ថានមីក្រូហិរញ្ញវត្ថុ**

**៦៦ គ្រឹះស្ថានមីក្រូហិរញ្ញវត្ថុ**

**៧ គ្រឹះស្ថានមីក្រូហិរញ្ញវត្ថុទទួលប្រាក់បញ្ញើ**

- ១-ស៊ីលានីធី
- ២-សមាគមមូលនិធិសហភាពអភិវឌ្ឍន៍កសិករ
- ៣-ម៉ាក់ស៊ីម៉ា
- ៤-ឥណទានពលរដ្ឋរុងរឿង
- ៥-សាមីក
- ៦-ឥណទានអភិវឌ្ឍន៍ប្រជាជន
- ៧-ហ្វាមីលី ហ្វាយនែន
- ៨-ហ្វ្រូន សេនត្រល ម៉ាយក្រូហ្វាយនែន
- ៩-ហ្វ្រូស ហ្វាយនែន
- ១០-វ៉ាយស៊ីកី ម៉ាយក្រូហ្វាយនែន
- ១១-ស៊ីវិទ្យាស័ក មីក្រូហិរញ្ញវត្ថុ
- ១២-ខេមា មីក្រូហិរញ្ញវត្ថុ
- ១៣-ខេមរៈ
- ១៤-ប្រាយម អិមអេហ្វ
- ១៥-ស្នូណាត្រា
- ១៦-ឌីម្លី ហ្វាយនែន
- ១៧-ពិភពថ្មី មីក្រូហិរញ្ញវត្ថុ ភីអិលស៊ី
- ១៨-សម្បត្តិ ហ្វាយនែន ភីអិលស៊ី
- ១៩-សហគ្រិនភាព អេសធី ម៉ាយ ក្រូហ្វាយនែន ភីអិលស៊ី
- ២០-ខេប៊ីអេសស៊ី (ខេមបូឌា) ភីអិលស៊ី
- ២១-ប៊ែមប៊ូ ហ្វាយនែន ភីអិលស៊ី
- ២២-សែលកាត ហ្វាយនែនភីអិលស៊ី
- ២៣-ធីប៊ីប៊ី (ខេមបូឌា) ភីអិលស៊ី
- ២៤-មហានគរ មីក្រូហិរញ្ញវត្ថុ ភីអិលស៊ី
- ២៥-វ៉ាយល់ ម៉ាយក្រូ ហ្វាយនែន ភីអិលស៊ី
- ២៦-អេផល ហ្វាយនែន ភីអិលស៊ី
- ៤៨-ឌីលេកធីវី វីន (ខេមបូឌា) ភីអិលស៊ី
- ៤៩-ហ្វាតា មីក្រូហិរញ្ញវត្ថុ ភីអិលស៊ី
- ៥១-ម៉ាឌែរ ហ្វាយនែន ភីអិលស៊ី
- ៥៣-ជោគជ័យ ហ្វាយនែន ភីអិលស៊ី
- ២៧-ចំរើន ម៉ាយក្រូហ្វាយនែន
- ២៨-អាក់ទីវ ភីអិលស៊ី
- ២៩-បាយ័ន ក្រេឌីត
- ៣០-បរិបូណ៌
- ៣១-យី ភីអិលស៊ី
- ៣២-ស៊ីធី ភីអិលស៊ី
- ៣៣-លី ហ្វូ ភីអិលស៊ី
- ៣៤-អមតៈ ខាប់ភីចល់
- ៣៥-សច្ចៈ ម៉ាយក្រូហ្វាយនែន
- ៣៦-អូរី ហ្វាយនែនខប ភីអិលស៊ី
- ៣៧-នីរុន មីក្រូហិរញ្ញវត្ថុ ភីអិលស៊ី
- ៣៨-ខុលតា ម៉ាយក្រូហ្វាយនែន ភីអិលស៊ី
- ៣៩-សេនធីវី ខេមបូ ឌីវឌុបមេន ភីអិលស៊ី
- ៤០-តាកា ម៉ាយក្រូហ្វាយនែន ភីអិលស៊ី
- ៤១-សិវិឌុមមីក្រូហិរញ្ញវត្ថុ ភីអិលស៊ី
- ៤២-ហ្វូណានមីក្រូហ្វាយនែន
- ៤៣-ព្រីនស៍មីក្រូហ្វាយនែន
- ៤៤-សម្ព័ន្ធសហគ្រាស ធនតូចនិងមធ្យម
- ៤៥-សាមគ្គី មីក្រូហ្វាយនែន អ៊ិនឌីវឌុសិន ភីអិលស៊ី
- ៤៦-ខេមបូឌា ឡេប៊ីរ៉េវេរ ភីអិលស៊ី
- ៤៧-អេស៊ាន ធនស៊ីហ្វិក ហ្វាយនែន ភីអិលស៊ី
- ៥០-អ៊ីខេមីតស៊ី សេហ្សង ម៉ាយក្រូហ្វាយនែន
- ៥២-សហការ ភីអិលស៊ី
- ៥៤-ហ្គោលជិន វែស ភីអិលស៊ី

- ១- អម្រឹត
- ២- ហត្ថាកសិករ
- ៣- អេ អឹម ខេ
- ៤- វីសិនហ្វាន់ ខេមបូឌា
- ៥-ក្រេឌីត
- ៦- ប្រាសាក់ ម៉ាយក្រូហ្វាយនែន
- ៧- អិល អូ អិល ស៊ី

- ៥៥- សប្បាយ ក្រេឌីតខមមើសល ភីអិលស៊ី
- ៥៦- លីដ ភីអិលស៊ី
- ៥៧- ជេត វែស បកស៍ ហ្វាយនែន ភីអិលស៊ី
- ៥៨- ធី & ហ្វូ ហ្វាយនែនភីអិលស៊ី
- ៥៩- ប្រសិទ្ធភាព ហ្វាយនែន ភីអិលស៊ី
- ៦០- អិល ប៊ី ភី មីក្រូហិរញ្ញវត្ថុ ភីអិលស៊ី
- ៦១- អនាគត មីក្រូហិរញ្ញវត្ថុ ភីអិលស៊ី
- ៦២- ហ្វូរ ម.ក
- ៦៣- បៃតង
- ៦៤- មីយ៉ា ហ្វាយនែនសល ភីអិលស៊ី
- ៦៥- ពន្លឺចតុមុខ ភីអិលស៊ី
- ៦៦- វិថី ម៉ាយក្រូហ្វាយនែន ម.ក

**២១ សាខាធនាគារជាតិនៅតាមខេត្ត**

- ១-ក្រុងភ្នំពេញ
- ២-កំពង់ចាម
- ៣-ព្រះសីហនុ
- ៤-សៀមរាប
- ៥-បាត់ដំបង
- ៦-បន្ទាយមានជ័យ
- ៧-ស្វាយរៀង
- ៨-កណ្តាល
- ៩-កំពត
- ១០-កំពង់ធំ
- ១១-ពោធិសាត់
- ១២-កំពង់ស្ពឺ
- ១៣-កោះកុង
- ១៤-រតនៈគីរី
- ១៥-ព្រៃវែង
- ១៦-តាកែវ
- ១៧-កំពង់ឆ្នាំង
- ១៨-ព្រះវិហារ
- ១៩-ក្រចេះ
- ២០-ស្ទឹងត្រែង
- ២១-មណ្ឌលគីរី

**១ ក្រុមហ៊ុនក្រេឌីប្យូរ៉ូ (ខេមបូឌា) ខូអិលធីឌី**

**អង្គការក្រៅរដ្ឋាភិបាលធ្វើប្រតិបត្តិការឥណទានជនបទចុះបញ្ជីនៅធនាគារជាតិនៃកម្ពុជា ២៣៦**

**១២ ក្រុមហ៊ុនភតិសន្យាហិរញ្ញវត្ថុ**

- ១- ជីអិល ម៉ាយក្រូហ្វាយនែនភីអិលស៊ី
- ២- អអិមអេ ហ្វាយនែនសល សិរីស (ខេមបូឌា) ភីអិលស៊ី
- ៣-មេហ្គា លីស៊ីង ភីអិលស៊ី
- ៤-សូស្តី ហ្វាយនែន ភីអិលស៊ី
- ៥- ខេខេប្រាន់ លីស៊ីង ភីអិលស៊ី
- ៦- តូយ៉ូតា ស៊ុយស៊ុយ ហ្វាយនែន (ខេមបូឌា) ភីអិលស៊ី
- ៧- អេលីន លីស៊ីង ភីអិលស៊ី
- ៨- ឡឺវ៉េសេ ហ្វាយនែនសល លីស៊ីង ភីអិលស៊ី
- ៩- ទ្រព្យខ្ញុំ លីស៊ីង ភីអិលស៊ី
- ១០-អាយ ហ្វាយនែន ភីអិលស៊ី
- ១១- លី ហ្វូ លីស៊ីង ភីអិលស៊ី
- ១២- ឡូធើស លីស៊ីង ភីអិលស៊ី

**១៣ តតិយភាគី**

- ១- ក្រុមហ៊ុន Western Union Network (Ireland) Ltd.
- ២-ក្រុមហ៊ុន Money Gram Payment Systems, Inc.
- ៣-ក្រុមហ៊ុន ធើហ្គោស៊ី(ខេមបូឌា) ខូអិលធីឌី
- ៤-ក្រុមហ៊ុន វៀតធើល(ខេមបូឌា) ភីធីអ៊ី អិលធីឌី
- ៥-ក្រុមហ៊ុន អាយ អឹម អ៊ី(អឹម) អែស ឌី អិម ប៊ីអេចឌី
- ៦-ក្រុមហ៊ុន លី ហ្វូ ធើប្រូ ភីអិលស៊ី
- ៧-ក្រុមហ៊ុន ទ្រូ ម៉ាន់នី (ខេមបូឌា) លីមីតធើត
- ៨-ក្រុមហ៊ុន ស្នាត អាស្យាតា ខូអិលធីឌី
- ៩- ក្រុមហ៊ុន អេចស្រុសម៉ាន់នី សិរីស លីមីតធើត
- ១០-ក្រុមហ៊ុន ស្និត ថេ ម.ក
- ១១-ក្រុមហ៊ុន សៅ អ៊ីស្ត អេស៊ា ធើលេខម (ខេមបូឌា)
- ១២-ក្រុមហ៊ុន ផាយធើ
- ១៣-ក្រុមហ៊ុន អាស៊ីវែស អិចប្រេស

**អ៊ីនធឺណែត**

**INTERNET**

: [www.nbc.org.kh](http://www.nbc.org.kh) គឺជាគេហទំព័ររបស់ធនាគារជាតិនៃកម្ពុជា ។ ទិន្នន័យថ្មីៗក្នុងគេហទំព័រ និងទិន្នន័យបន្តបន្ទាប់ទៀត ត្រូវបាននិងកំពុងដាក់បញ្ចូលទៅក្នុងប្រព័ន្ធទិន្នន័យ តាមធនធាន ដែលមាន ។ លើសពីនេះទៀត គេហទំព័រនេះ គឺជាទីតាំងដ៏ល្អបំផុតដើម្បីទទួលបានទិន្នន័យសង្ខេប នៃការចេញផ្សាយចុងក្រោយបង្អស់ ។

[www.nbc.org.kh](http://www.nbc.org.kh) is the National Bank of Cambodia website. The website new data and metadata are progressively being added to the database, as resources permit. This website is the best place to start for access to summary data from the latest publications.

**មណ្ឌលស័យ**

**REFERENCE LIBRARY**

: ឯកសារបោះពុម្ពផ្សាយរបស់ធនាគារជាតិនៃកម្ពុជា មួយចំនួនអាចរកបានសម្រាប់ប្រើប្រាស់ នៅមជ្ឈមណ្ឌលសេវាព័ត៌មានស្ថិតិនៃវិទ្យាស្ថានជាតិស្ថិតិ ។

A range of the National Bank of Cambodia reference publications are available for use by data users at the NIS Data User's Service Center.

**សេវាព័ត៌មាន**

**INFORMATION SERVICE**

: បុគ្គលិករបស់នាយកដ្ឋានស្ថិតិ នៃធនាគារជាតិនៃកម្ពុជា អាចជួយចង្អុលបង្ហាញ ឬណែនាំ អ្នកប្រើប្រាស់ក្នុងការស្វែងរកទិន្នន័យតាមតម្រូវការ ។ ការបោះពុម្ពផ្សាយរបស់ធនាគារជាតិនៃកម្ពុជា អាចរកជាវបាន ហើយសេវាលើការជាវជាប្រចាំក៏អាចរៀបចំបានដែរ ។ ចំពោះសេវាលើទិន្នន័យ ពិសេសផ្សេងទៀតក៏អាចរកបានផងដែរ តាមរយៈការមកជាវព្រឹត្តិបត្រដោយផ្ទាល់ ។

The Statistics Department staff of the National Bank of Cambodia can assist users in addressing their data requirements. The National Bank of Cambodia publications are available for sale and subscription services can be arranged. Other special data services are also available, on a user pays basis.

**អាសយដ្ឋានទំនាក់ទំនង**

**CONTACT DETAILS**

**ធនាគារជាតិនៃកម្ពុជា**  
NATIONAL BANK OF CAMBODIA  
នាយកដ្ឋានស្ថិតិ  
Statistics Department  
ប្រអប់សំបុត្រលេខ ២៥  
P.O. Box 25  
ឡូត៍លេខ ២២-២៤ មហាវិថីព្រះនរោត្តម រាជធានីភ្នំពេញ-កម្ពុជា  
#22-24 Preah Norodom Boulevard, Phnom Penh, Cambodia  
អ៊ីម៉ែល : [info@nbc.org.kh](mailto:info@nbc.org.kh)  
E-mail : [info@nbc.org.kh](mailto:info@nbc.org.kh)  
ទូរស័ព្ទ : (៨៥៥) ២៣ ៧២២ ៥៦៣ – ១១១៥  
Telephone: (855) 23 722 563 – 1115  
ទូរសារ : (៨៥៥) ២៣ ៤២៦ ១១៧  
Facsimile : (855) 23 426 117

**ISSN 2074-5680**

**តម្លៃ : ១៥.០០០ រៀល ( មួយម៉ឺនប្រាំពាន់រៀល )**  
Price: KHR 15,000 (Fifteen Thousand Riels)

**ផលិតដោយ ធនាគារជាតិនៃកម្ពុជា**  
Produced by the National Bank of Cambodia