

ព្រះរាជាណាចក្រកម្ពុជា  
KINGDOM OF CAMBODIA  
ជាតិ សាសនា ព្រះមហាក្សត្រ  
NATION RELIGION KING



**ធនាគារជាតិ នៃ កម្ពុជា**  
**NATIONAL BANK OF CAMBODIA**

**ព័ត៌មានស្ថិតិសេដ្ឋកិច្ច និងរូបិយវត្ថុ**  
**ECONOMIC AND MONETARY STATISTICS**

លេខ ២៨១ – ឆ្នាំទី២៥

ខែមីនា ឆ្នាំ២០១៧

SERIES No. 281 – 25<sup>th</sup> YEAR

MARCH 2017

# មាតិកា



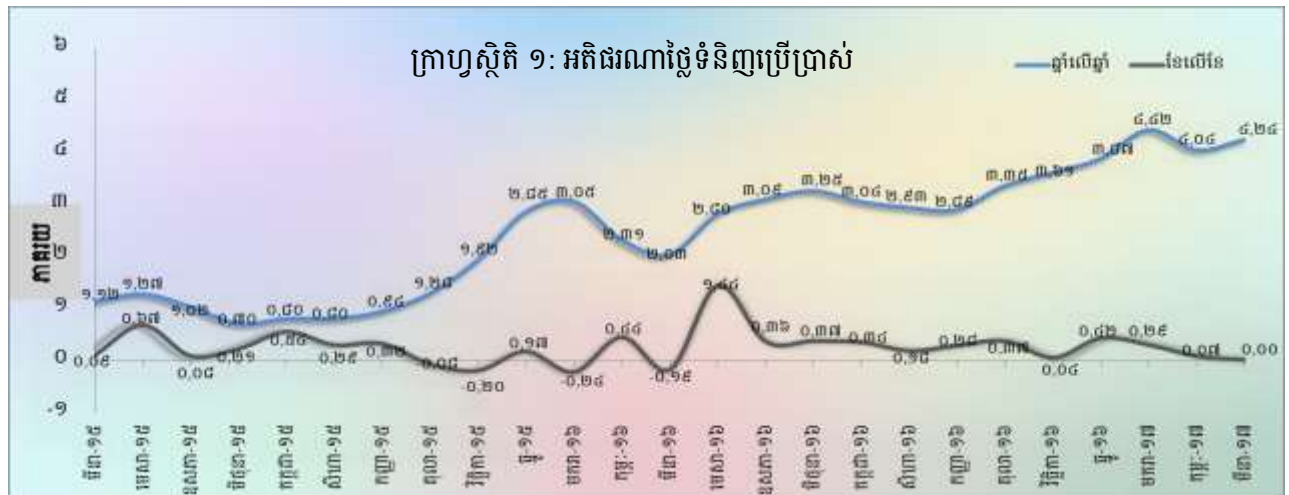
- សេចក្តីផ្តើម..... ១
- សន្ទស្សន៍ផ្ទៃទំនិញប្រើប្រាស់..... ១
- អត្រាប្តូរប្រាក់..... ១
- ការផ្គត់ផ្គង់រូបិយវត្ថុ..... ២
- ទ្រព្យសកម្មក្នុងស្រុកសុទ្ធនៃវិស័យធនាគារ..... ២
- ទ្រព្យសកម្មបរទេសសុទ្ធនៃវិស័យធនាគារ..... ៣
- ប្រតិបត្តិការរបស់ធនាគារទទួលប្រាក់បញ្ញើ..... ៣
- អត្រាការប្រាក់លើប្រាក់កម្ចី និងប្រាក់បញ្ញើរបស់ធនាគារទទួលប្រាក់បញ្ញើ..... ៣
- ការមកដល់នៃភ្ញៀវបរទេស..... ៤
- ពាណិជ្ជកម្មទំនិញអន្តរជាតិ..... ៥
- តារាង១ : សន្ទស្សន៍ផ្ទៃទំនិញប្រើប្រាស់ និងអត្រាអតិផរណា..... ៦
- តារាង២ : មុខទំនិញឡើងថ្លៃ ក្នុងខែមីនា ឆ្នាំ២០១៧..... ៧
- ក្រាហ្វស្តិតិ១ : សន្ទស្សន៍ផ្ទៃទំនិញប្រើប្រាស់..... ៨
- ក្រាហ្វស្តិតិ២ : សមាមាត្រមេគុណនៃសន្ទស្សន៍ផ្ទៃក្នុងកន្លែកទំនិញប្រើប្រាស់..... ៨
- តារាង ៣ : ផលិតផលក្នុងស្រុកសរុប ( ផសស )..... ៩
- ក្រាហ្វស្តិតិ ៣ : ផលិតផលក្នុងស្រុកសរុបតាមសកម្មភាពសេដ្ឋកិច្ច ( គិតតាមថ្លៃថេរ ឆ្នាំ២០០០ )..... ៩
- ក្រាហ្វស្តិតិ ៤ : ផលិតផលក្នុងស្រុកសរុបតាមសកម្មភាពសេដ្ឋកិច្ច ( គិតតាមថ្លៃបច្ចុប្បន្ន )..... ៩
- តារាង ៤ : គម្រោងវិនិយោគដែលបានអនុម័តតាមវិស័យ..... ១០
- ក្រាហ្វស្តិតិ ៥ : ការវិនិយោគជាអចលនទ្រព្យតាមវិស័យ..... ១០
- ក្រាហ្វស្តិតិ ៦ : ចំនួនគម្រោងវិនិយោគតាមវិស័យ..... ១០
- តារាង ៥ : គម្រោងវិនិយោគដែលបានអនុម័តតាមបណ្តាប្រទេសចម្បងៗ..... ១១
- តារាង៦ : អត្រាប្តូរប្រាក់ប្រចាំថ្ងៃ ក្នុងខែមីនា ឆ្នាំ២០១៧..... ១២
- តារាង៧ : អត្រាប្តូរប្រាក់ប្រចាំខែ ( អត្រាចុងគ្រា រៀល/១ដុល្លារអាមេរិក )..... ១៣
- ក្រាហ្វស្តិតិ ៧ : និន្នាការអត្រាប្តូរប្រាក់ប្រចាំខែ..... ១៣
- តារាង ៨ : តម្លៃប្រាក់រៀលធៀបជាមួយនឹងរូបិយប័ណ្ណផ្សេងៗ ( អត្រាទិញផ្លូវការចុងខែ )..... ១៤
- តារាង៩ : អត្រាការប្រាក់លើប្រាក់បញ្ញើនិងប្រាក់កម្ចីរបស់ធនាគារ..... ១៥
- តារាង១០ : ស្ថានភាពរូបិយវត្ថុ..... ១៦
- តារាង ១១ : ស្ថានភាពរូបិយវត្ថុ ( បម្រែបម្រួលប្រចាំខែ )..... ១៧
- ក្រាហ្វស្តិតិ ៨ : ស្ថានភាពរូបិយវត្ថុ..... ១៨
- ក្រាហ្វស្តិតិ ៩ : សមាសភាគនៃការផ្គត់ផ្គង់រូបិយវត្ថុ..... ១៨
- តារាង ១២ : តារាងគណនីវិភាគធនាគារពាណិជ្ជ..... ១៩
- តារាង ១៣ : តារាងគណនីវិភាគធនាគារជាតិនៃកម្ពុជា..... ២០
- តារាង ១៤ : ឥណទានផ្តល់ដោយធនាគារទទួលប្រាក់បញ្ញើតាមប្រភេទជំនួញ..... ២១
- ក្រាហ្វស្តិតិ ១០ : ឥណទានផ្តល់ដោយធនាគារទទួលប្រាក់បញ្ញើតាមប្រភេទជំនួញ ក្នុងខែមីនា ឆ្នាំ២០១៧ ( %នៃឥណទានសរុប ).. ២១
- តារាង១៥ : បម្រែបម្រួលប្រចាំខែនៃឥណទានផ្តល់ដោយធនាគារទទួលប្រាក់បញ្ញើតាមប្រភេទជំនួញ..... ២២
- តារាង ១៦ : ប្រាក់បញ្ញើនៅធនាគារទទួលប្រាក់បញ្ញើ..... ២៣
- ក្រាហ្វស្តិតិ ១១ : ប្រាក់បញ្ញើចំណាត់ថ្នាក់តាមប្រភេទរូបិយវត្ថុ ក្នុងខែមីនា ឆ្នាំ២០១៧ ( %នៃប្រាក់បញ្ញើសរុប )..... ២៣
- តារាង ១៧ : បម្រែបម្រួលប្រចាំខែនៃប្រតិបត្តិការទទួលប្រាក់បញ្ញើរបស់ធនាគារទទួលប្រាក់បញ្ញើ..... ២៤
- ក្រាហ្វស្តិតិ ១២ : ប្រាក់បញ្ញើជារៀលចំណាត់ថ្នាក់តាមប្រភេទ ក្នុងខែមីនា ឆ្នាំ២០១៧ ( %នៃប្រាក់បញ្ញើសរុប )..... ២៥
- ក្រាហ្វស្តិតិ ១៣ : ប្រាក់បញ្ញើជារូបិយប័ណ្ណចំណាត់ថ្នាក់តាមប្រភេទ ក្នុងខែមីនា ឆ្នាំ២០១៧ ( %នៃប្រាក់បញ្ញើជារូបិយប័ណ្ណសរុប ) .. ២៥
- តារាង ១៨ : សកម្មភាពផ្តល់ឥណទានរបស់គ្រឹះស្ថានមីក្រូហិរញ្ញវត្ថុ និងអង្គការមិនមែនរដ្ឋាភិបាល..... ២៦
- តារាង ១៩ : ការដាត់ទាត់មូលប្បទានបត្រជាប្រាក់រៀលតាមរយៈសភាដាត់ទាត់..... ២៧
- តារាង ២០ : ការដាត់ទាត់មូលប្បទានបត្រជាប្រាក់ដុល្លារតាមរយៈសភាដាត់ទាត់..... ២៨
- តារាង ២១ : ចំនួនភ្ញៀវបរទេសមកដល់ប្រទេសកម្ពុជា..... ២៩
- តារាង ២២ : ស្ថិតិនាំចូល និងនាំចេញទំនិញរបស់ប្រទេសកម្ពុជា..... ៣០

**សេចក្តីផ្តើម**

អតិផរណាថ្លៃទំនិញប្រើប្រាស់រួមក្នុងខែមីនា ឆ្នាំ២០១៧ នេះ មានការថយចុះធៀបនឹងខែមុន។ ក្នុងអំឡុងពេលនេះដែរ អត្រាប្តូរប្រាក់រៀលបានធ្លាក់ថ្លៃធៀបនឹងប្រាក់ដុល្លារអាមេរិក ខណៈដែល អន្តរការីយកម្មហិរញ្ញវត្ថុធនាគារបន្តមានភាពប្រសើរឡើង ។ ចំណែកឯជញ្ជីងពាណិជ្ជកម្មទំនិញអន្តរជាតិបានបង្ហាញពីការថយចុះនៃឱនភាព ។

**សន្ទស្សន៍ថ្លៃទំនិញប្រើប្រាស់**

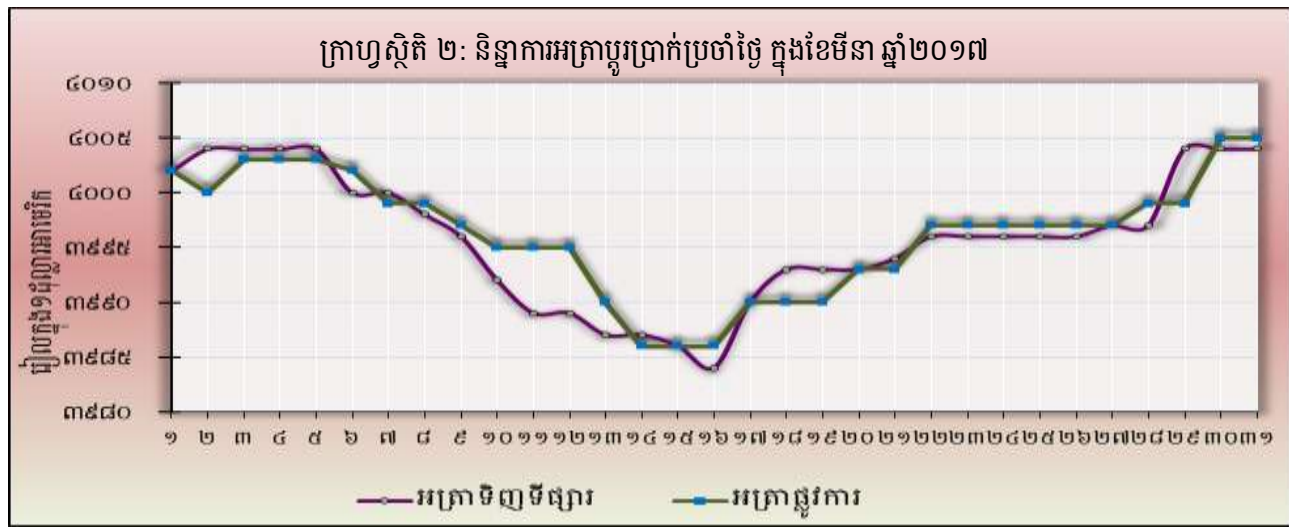
អតិផរណាថ្លៃទំនិញប្រើប្រាស់ ( ខែលើខែ ) នៅភ្នំពេញបានថយចុះមកអត្រា ០,០០% ក្នុងខែមីនា ឆ្នាំ២០១៧ ពីអត្រា ០,០៧% ក្នុងខែកុម្ភៈ ឆ្នាំ២០១៧ ។ ក្នុងនោះសន្ទស្សន៍ថ្លៃទំនិញបួនក្រុម ក្នុងចំណោមសន្ទស្សន៍ថ្លៃទាំងដប់ពីរក្រុមបានថយចុះ ខណៈដែលប្រាំពីរក្រុមផ្សេងទៀតបានកើនឡើង និងមួយក្រុមមិនមានការប្រែប្រួល ។



ផ្អែកលើទិន្នន័យបម្រែបម្រួលឆ្នាំលើឆ្នាំនៃសន្ទស្សន៍ថ្លៃទំនិញប្រើប្រាស់រួមបានកើនឡើងដល់អត្រា ៤,២៤% ក្នុងខែមីនា ឆ្នាំ២០១៧ ពីអត្រា ៤,០៤% ក្នុងខែកុម្ភៈ ឆ្នាំ២០១៧ ។ ការកើនឡើងនេះ ជាចម្បងឆ្លុះបញ្ចាំងពីការកើនឡើងនៃថ្លៃប្រេងឥន្ធនៈ ។

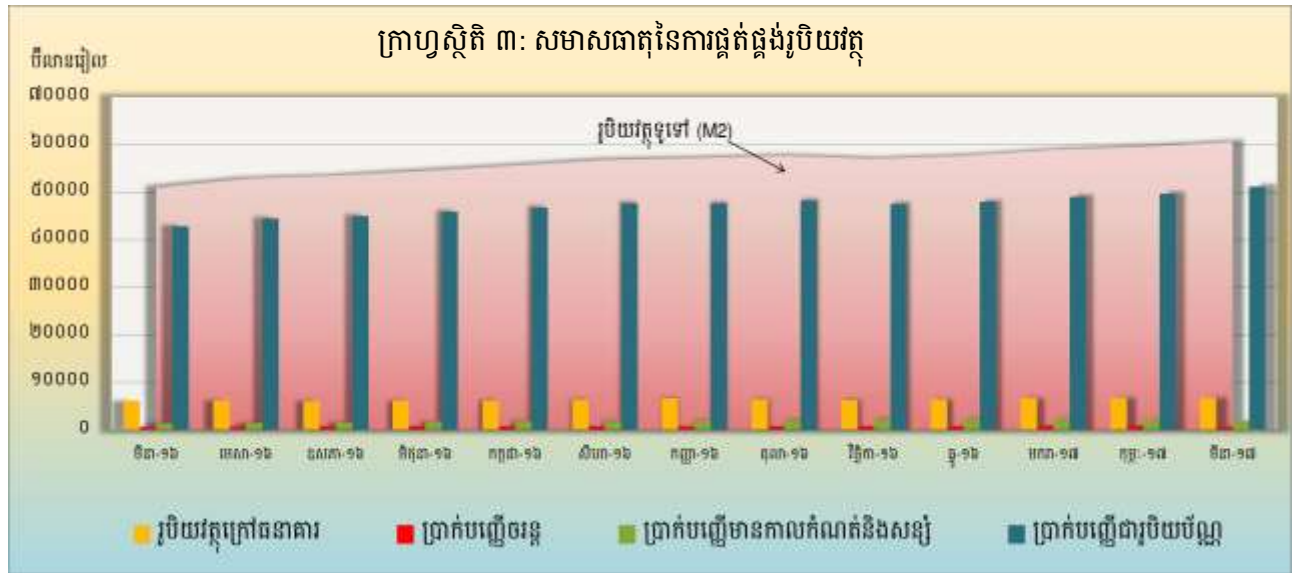
**អត្រាប្តូរប្រាក់**

ក្នុងខែមីនា ឆ្នាំ២០១៧ នេះ អត្រាទិញទីផ្សារប្រាក់រៀលធៀបនឹងប្រាក់ដុល្លារអាមេរិកមានអត្រា ៤.០០៤ រៀលក្នុងមួយដុល្លារអាមេរិក ដោយបានធ្លាក់ថ្លៃចំនួន ០,០៤% ធៀបនឹងខែមុន ។



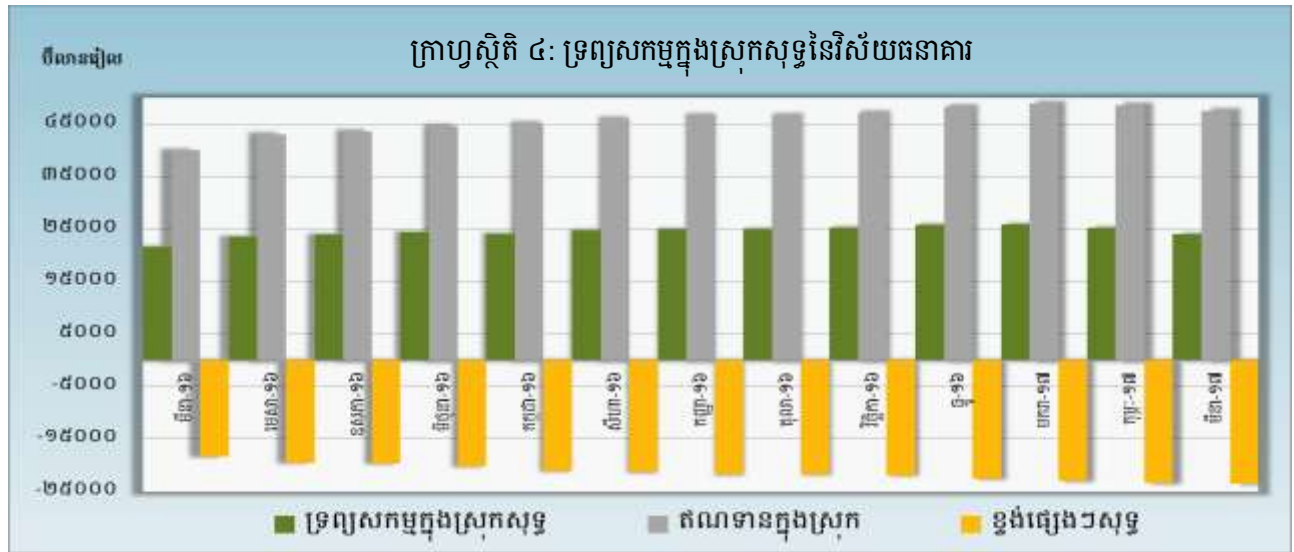
### ការផ្គត់ផ្គង់រូបិយវត្ថុ

រូបិយវត្ថុទូទៅ (M2) បានកើនឡើងដល់ ៦០.៥៤៧,៤ ប៊ីលានរៀល ក្នុងខែមីនា ឆ្នាំ២០១៧ គឺកើនឡើង ១,៦% ធៀបនឹងខែកុម្ភៈ ឆ្នាំ២០១៧ ។ សមាសធាតុរបស់ M2 រួមមាន៖ ប្រាក់បញ្ញើជាប្រិយប័ណ្ណរបស់និវាសននិង រូបិយវត្ថុ ក្នុងចរាចរណ៍បានកើនឡើងចំនួន ៣,១% និង ០,៦% រៀងគ្នា ខណៈដែលប្រាក់បញ្ញើចរន្ត និងប្រាក់បញ្ញើមានកាល កំណត់និងសន្សំបានថយចុះចំនួន ២២,៦% និង ១៧,៤% រៀងគ្នា ។



### ទ្រព្យសកម្មក្នុងស្រុកសុទ្ធនៃវិស័យធនាគារ

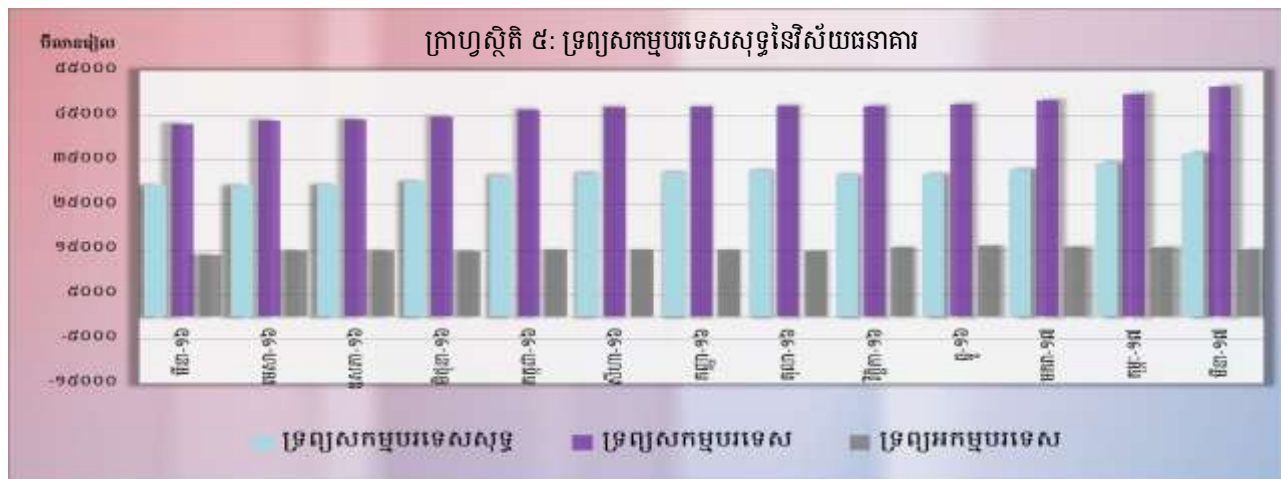
ទ្រព្យសកម្មក្នុងស្រុកសុទ្ធនៃវិស័យធនាគារក្នុងខែមីនា ឆ្នាំ២០១៧ បានបន្តថយចុះមក ២៤.០៥៦,៩ ប៊ីលានរៀល គឺថយចុះចំនួន ៤,៧% ធៀបនឹងខែមុន។ ការថយចុះនេះ គឺបណ្តាលមកពីការថយចុះនៃខ្ទង់ឥណទាន ក្នុងស្រុកចំនួន ២,២% និងខ្ទង់ផ្សេងៗសុទ្ធចំនួន ០,៦% ។



ការថយចុះនៃខ្ទង់ឥណទានក្នុងស្រុកឆ្លុះបញ្ចាំងដោយការថយចុះនៃខ្ទង់ឥណទេយ្យសុទ្ធចំពោះរដ្ឋាភិបាលចំនួន ១៧,៨% ខណៈដែលខ្ទង់ឥណទានចំពោះវិស័យឯកជនបានកើនឡើងបន្តិចបន្តួចចំនួន ០,៨% ។ ការថយចុះនៃខ្ទង់ ផ្សេងៗសុទ្ធ ជាចម្បងឆ្លុះបញ្ចាំងដោយការកើនឡើងនៃខ្ទង់ដើមទុននិងទុនបម្រុងចំនួន ៣,១% ។

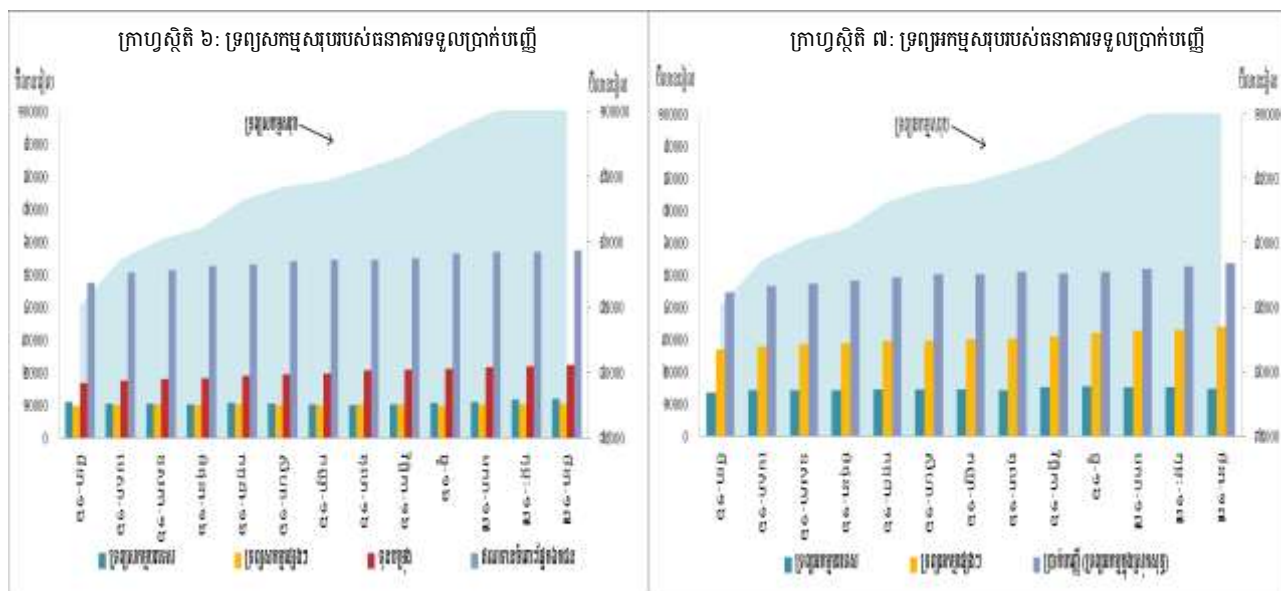
**ទ្រព្យសកម្មបរទេសសុទ្ធនៃវិស័យធនាគារ**

ទ្រព្យសកម្មបរទេសសុទ្ធនៃវិស័យធនាគារបានកើនឡើងខ្ពស់ដល់ចំនួន ៣៦.៤៩០,៥ ប៊ីលានរៀល នៅខែមីនា ឆ្នាំ២០១៧ នេះ គឺកើនឡើង ៦,៣% ធៀបនឹងខែកុម្ភៈ ឆ្នាំ២០១៧ ។ ការកើនឡើងនេះ គឺបណ្តាលមកពីការកើនឡើង នៃខ្ទង់ទ្រព្យសកម្មបរទេសសរុបចំនួន ៣,៤% គួបផ្សំនឹងការថយចុះនៃខ្ទង់ទ្រព្យអកម្មបរទេសសរុបចំនួន ៣% ។



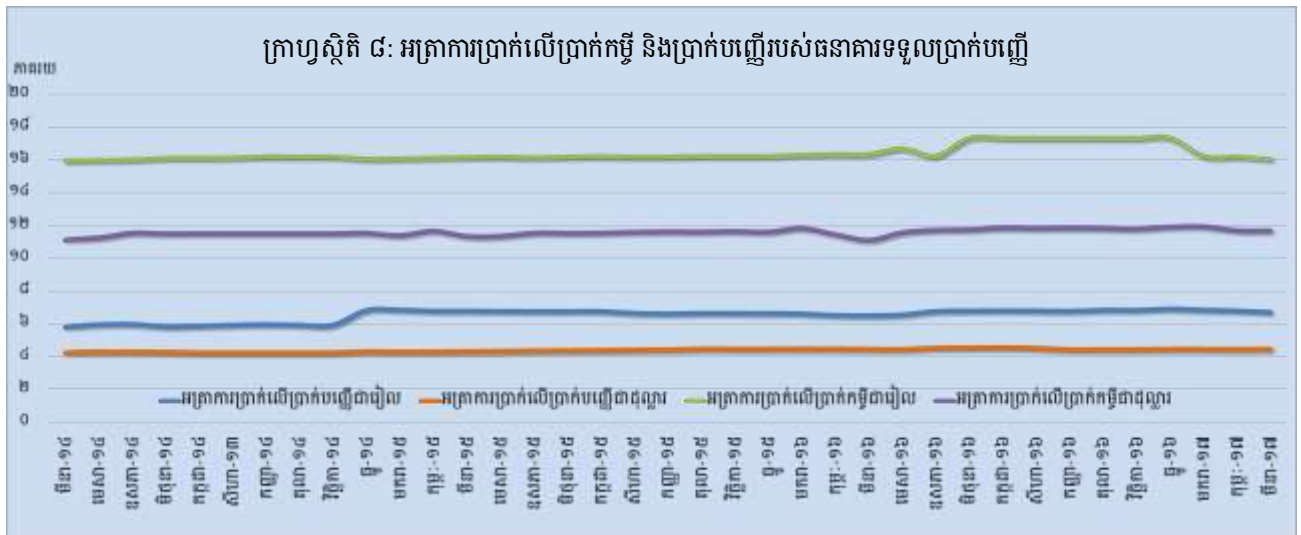
**ប្រតិបត្តិការរបស់ធនាគារទទួលប្រាក់បញ្ញើ**

ទ្រព្យសកម្មសរុបរបស់ធនាគារពាណិជ្ជនិងធនាគារឯកទេសក្នុងខែមីនា ឆ្នាំ២០១៧ នេះ មានចំនួន ១០២.២១០,៧ ប៊ីលានរៀល គឺកើនឡើងចំនួន ១,៥% ធៀបនឹងខែកុម្ភៈ ឆ្នាំ២០១៧ ។



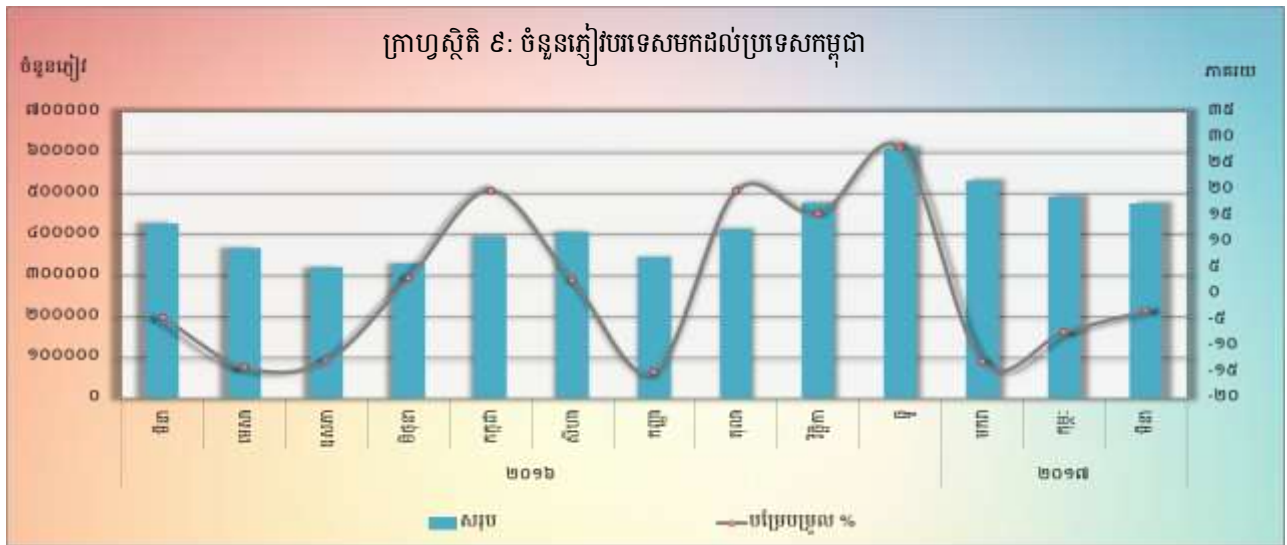
**អត្រាការប្រាក់លើប្រាក់បញ្ញើ និងប្រាក់កម្ចីសរបស់ធនាគារទទួលប្រាក់បញ្ញើ**

ចលនាអត្រាការប្រាក់លើប្រាក់បញ្ញើ និងប្រាក់កម្ចីសសម្រាប់រយៈពេល ១២ខែ ក្នុងខែមីនា ឆ្នាំ២០១៧ នេះ បានបង្ហាញឲ្យឃើញថា អត្រាការប្រាក់លើប្រាក់បញ្ញើដែលវាស់ដោយកម្រិតមធ្យមថ្លឹងតាមទំហំនៃប្រតិបត្តិការ ធនាគារជាប្រាក់រៀលបានថយចុះចំនួន ០,០៩% ខណៈដែលអត្រាការប្រាក់លើប្រាក់បញ្ញើជាប្រាក់ដុល្លារអាមេរិកបាន កើនឡើងចំនួន ០,០១% ។ ក្នុងអំឡុងពេលនេះដែរ អត្រាការប្រាក់លើប្រាក់កម្ចីដែលវាស់ដោយកម្រិតមធ្យមថ្លឹងតាម ទំហំប្រតិបត្តិការធនាគារជាប្រាក់រៀលបានថយចុះចំនួន ០,១៥% និងប្រាក់កម្ចីជាប្រាក់ដុល្លារអាមេរិកបានថយចុះចំនួន ០,០១% ។

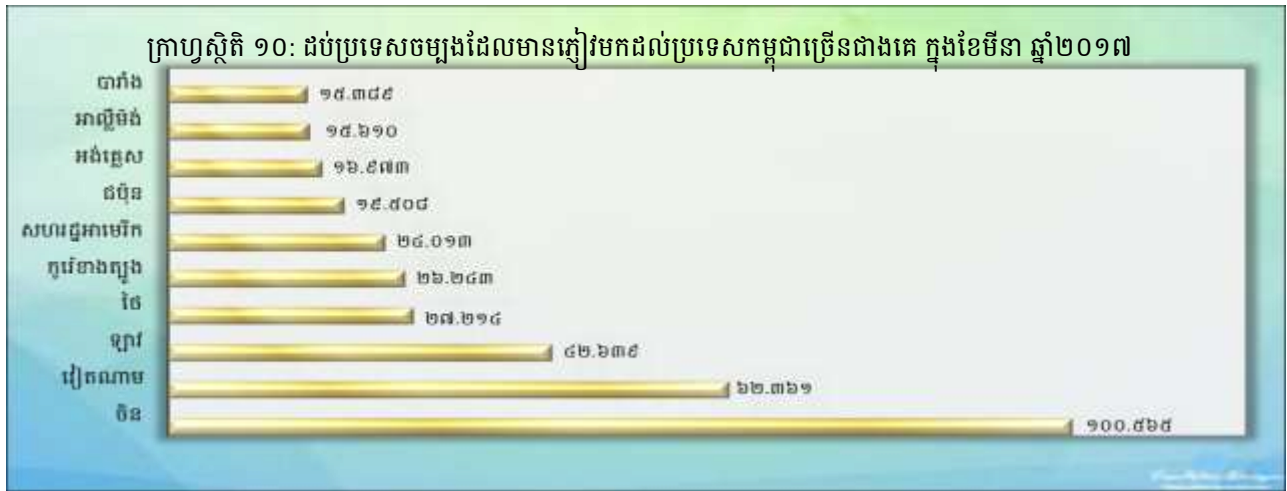


**ការមកដល់នៃភ្ញៀវបរទេស**

ចំនួនភ្ញៀវបរទេសមកដល់ប្រទេសកម្ពុជាក្នុងខែមីនា ឆ្នាំ២០១៧នេះ មានចំនួន ៤៧៧.៣៧៤ នាក់ គឺបាន ថយចុះចំនួន ៣,២% បន្តពីការថយចុះចំនួន ៧,៣% កាលពីខែមុន ។ គោលបំណងចម្បងនៃភ្ញៀវបរទេសមកដល់ ប្រទេសកម្ពុជាគឺការធ្វើវិស្សមកាល ដែលមានសមាមាត្រច្រើនជាង ៨៩% នៃចំនួនភ្ញៀវសរុប។



សមាមាត្រនៃភ្ញៀវទេសចរវេលាមកប្រទេសកម្ពុជាច្រើនជាងគេគឺមកពីប្រទេស ចិន វៀតណាម ឡាវ ថៃ កូរ៉េខាងត្បូង សហរដ្ឋអាមេរិក ជប៉ុន អង់គ្លេស អាឡឺម៉ង់ និងបារាំង ។

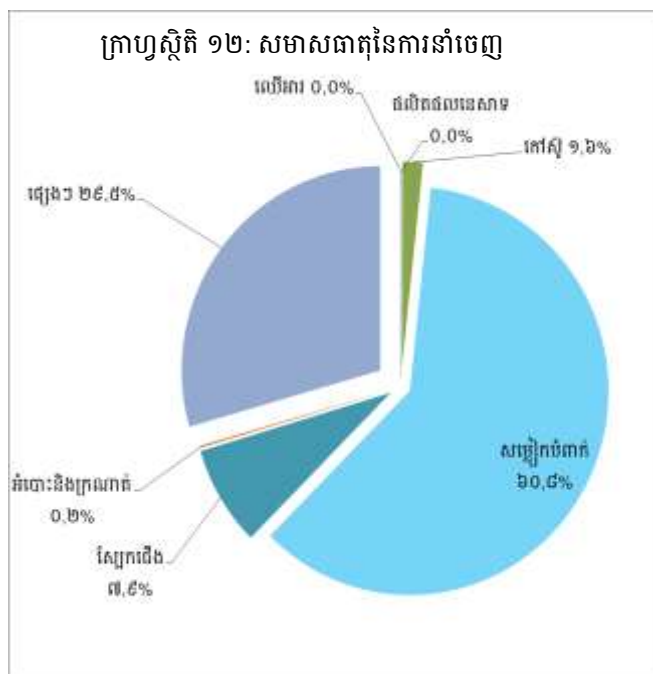


### ពាណិជ្ជកម្មទំនិញអន្តរជាតិ

ក្នុងខែមីនា ឆ្នាំ២០១៧ ពាណិជ្ជកម្មទំនិញអន្តរជាតិបានបង្ហាញនូវឱនភាពចំនួន ៥៩២,២ ប៊ីលានរៀល ( ១៣,៨% ) បន្តពីឱនភាព ៧១៥,៩ ប៊ីលានរៀល ( ២០,៤% ) ក្នុងខែកុម្ភៈ ឆ្នាំ២០១៧ ។



សមាសធាតុចម្បងនៃការនាំចេញសរុបក្នុងខែនេះគឺ សម្លៀកបំពាក់ ស្បែកជើង កៅស៊ូ និងអំបោះនិងក្រណាត់ ។ រីឯសមាសធាតុចម្បងនៃការនាំចូលសរុបក្នុងខែនេះគឺ រថយន្ត ប្រេងឥន្ធនៈ ម៉ូតូ ដែក មាស សម្ភារៈសំណង់ បារី សម្លៀកបំពាក់ ស៊ីម៉ង់ត៍ ស្រាបៀរ ស្ពាន់ និងក្រណាត់ ។



## តារាង ១ : សន្តស្សន៍វិញ្ញាណប្រើប្រាស់ និងអត្រាអតិថិជន

### ១. សន្តស្សន៍វិញ្ញាណប្រើប្រាស់ (CPI) និងសន្តស្សន៍វិញ្ញាណប្រើប្រាស់ក្រុមមុខទំនិញ

( តុលា-ធ្នូ ២០០៦=១០០ )

	ធ្នូ-១៥	ធ្នូ-១៦	មករា-១៧	កុម្ភៈ-១៧	មីនា-១៧
<b>មុខទំនិញក្រុមមុខ</b>	<b>១៦១,៧៧</b>	<b>១៦៨,០៣</b>	<b>១៦៨,៥២</b>	<b>១៦៨,៦៤</b>	<b>១៦៨,៦៥</b>
អាហារ និងភេសជ្ជៈ:មិនមែនជាតិស្រវឹង	១៩៣,៣៥	២០៤,៨៦	២០៥,៣៩	២០៥,៤៨	២០៥,៣៨
ភេសជ្ជៈ:មានជាតិស្រវឹង និងថ្នាំជក់	១៥១,៥៥	១៥៨,៤៣	១៥៨,៨៤	១៥៩,២៥	១៦០,៩៤
សម្លៀកបំពាក់ និងស្បែកជើង	១៣៧,៦២	១៤៣,៣៣	១៤៣,៦៨	១៤៣,៨៥	១៤៣,៩៣
ផ្ទះសំបែង ទឹក អគ្គិសនី ឧស្ម័ន និងឥន្ធនៈដទៃទៀត	១២២,៨៨	១២៤,៩៩	១២៣,៩៣	១២៣,៧០	១២៣,៨៩
គ្រឿងសង្ហារឹម សម្ភារៈប្រើប្រាស់គ្រួសារនិងការថែទាំផ្ទះជាប្រចាំ	១៤៥,១៨	១៤៩,៩៨	១៥០,១២	១៤៩,៩៣	១៤៩,៦២
សុខាភិបាល	១៣០,០៦	១៣២,៥៦	១៣២,៥០	១៣២,៤៩	១៣២,៨៩
ការដឹកជញ្ជូន	១១១,៩២	១១០,៦៦	១១២,០១	១១២,៧៣	១១២,៨៧
ធនាគារ	៦៨,៤៣	៦៨,២៣	៦៨,៤៩	៦៨,៥០	៦៨,៦៦
ការកម្សាន្ត និងវប្បធម៌	១១៦,៣៩	១១៨,៦៣	១១៩,៣៤	១១៩,១៩	១១៩,៩២
ការសិក្សា	១៦០,០៨	១៦០,០៨	១៦០,០៨	១៦០,០៨	១៦០,០៨
គោជនីយដ្ឋាន	២៣៩,៣៥	២៤៣,៤៦	២៤៧,២៥	២៤៧,៨៣	២៤៧,០៣
ទំនិញ និងសេវាកម្មផ្សេងៗ	១៣៦,៩៥	១៣៩,៦៤	១៣៩,៨៨	១៣៩,៧៣	១៣៩,០០

### ២. បម្រែបម្រួលជាភាគរយនៃសន្តស្សន៍វិញ្ញាណប្រើប្រាស់ និងទាញយក

#### ២.១ បម្រែបម្រួលជាភាគរយប្រចាំខែ

<b>មុខទំនិញក្រុមមុខ</b>	<b>០,១៧</b>	<b>០,៤២</b>	<b>០,២៩</b>	<b>០,០៧</b>	<b>០,០០</b>
អាហារ និងភេសជ្ជៈ:មិនមែនជាតិស្រវឹង	០,៥៨	០,៣៤	០,២៦	០,០៤	-០,០៥
ភេសជ្ជៈ:មានជាតិស្រវឹង និងថ្នាំជក់	២,០៧	-០,០៩	០,២៦	០,២៦	១,០៦
សម្លៀកបំពាក់ និងស្បែកជើង	០,២៤	០,៨៧	០,២៥	០,១២	០,០៥
ផ្ទះសំបែង ទឹក អគ្គិសនី ឧស្ម័ន និងឥន្ធនៈដទៃទៀត	-០,៥១	០,០០	-០,៨៥	-០,១៩	០,១៥
គ្រឿងសង្ហារឹម សម្ភារៈប្រើប្រាស់គ្រួសារនិងការថែទាំផ្ទះជាប្រចាំ	-០,៦២	០,១៨	០,០៩	-០,១២	-០,២១
សុខាភិបាល	០,៤០	០,១៦	-០,០៥	-០,០១	០,៣០
ការដឹកជញ្ជូន	-១,៧៣	១,២៣	១,២២	០,៦៤	០,១៣
ធនាគារ	០,១០	០,០៨	០,៣៩	០,០១	០,២៣
ការកម្សាន្ត និងវប្បធម៌	១,៤៥	-០,១៩	០,៦០	-០,១៣	០,៦២
ការសិក្សា	០,០០	០,០០	០,០០	០,០០	០,០០
គោជនីយដ្ឋាន	០,០០	១,៤៩	១,៥៦	០,២៤	-០,៣២
ទំនិញ និងសេវាកម្មផ្សេងៗ	០,០៦	-០,៧០	០,១៧	-០,១១	-០,៥២

#### ២.២ បម្រែបម្រួលជាភាគរយធៀបនឹងខែដូចគ្នានៃឆ្នាំមុន

<b>មុខទំនិញក្រុមមុខ</b>	<b>២,៨៥</b>	<b>៣,៨៧</b>	<b>៤,៤២</b>	<b>៤,០៤</b>	<b>៤,២៤</b>
អាហារ និងភេសជ្ជៈ:មិនមែនជាតិស្រវឹង	៥,៥២	៥,៩៥	៦,៥៣	៥,៦១	៥,៥៥
ភេសជ្ជៈ:មានជាតិស្រវឹង និងថ្នាំជក់	១០,១៣	៤,៥៤	៣,៣៣	៣,៥២	៣,៨៨
សម្លៀកបំពាក់ និងស្បែកជើង	៥,៦១	៤,១៥	៣,៥៧	៣,៨២	៣,៥៨
ផ្ទះសំបែង ទឹក អគ្គិសនី ឧស្ម័ន និងឥន្ធនៈដទៃទៀត	-៣,៤៣	១,៧២	-០,០៧	០,១១	០,៧២
គ្រឿងសង្ហារឹម សម្ភារៈប្រើប្រាស់គ្រួសារនិងការថែទាំផ្ទះជាប្រចាំ	២,៤២	៣,៣១	៣,៦៩	២,២៣	០,៨៣
សុខាភិបាល	១,៩៧	១,៩៣	២,១១	២,០៤	២,២៤
ការដឹកជញ្ជូន	-៧,១០	-១,១៣	២,៦៤	៣,៧០	៦,០៤
ធនាគារ	០,៥២	-០,២៩	០,០៦	-០,១៦	-០,០៩
ការកម្សាន្ត និងវប្បធម៌	៣,៧១	១,៩២	៣,០៩	២,៤៤	២,៥៨
ការសិក្សា	០,៦១	០,០០	០,០០	០,០០	០,០០
គោជនីយដ្ឋាន	៧,២៨	១,៧២	៣,៣០	៣,៥៥	៣,៦៤
ទំនិញ និងសេវាកម្មផ្សេងៗ	-០,៤៩	១,៩៦	២,៥៥	២,៩៣	១,៧៦

### ៣. សន្តស្សន៍វិញ្ញាណប្រើប្រាស់គិតជាមធ្យមអំពីលើខែ

បម្រែបម្រួលជាភាគរយលើឆ្នាំ (%)	២,០១	៣,៦១	៣,៩៧	៤,១១	៤,២៣
-------------------------------	------	------	------	------	------

### ៤. សន្តស្សន៍វិញ្ញាណប្រើប្រាស់គិតជាមធ្យមអំពីលើខែ

បម្រែបម្រួលជាភាគរយលើឆ្នាំ (%)	១,២២	៣,០២	៣,១៤	៣,២៨	៣,៤៦
-------------------------------	------	------	------	------	------

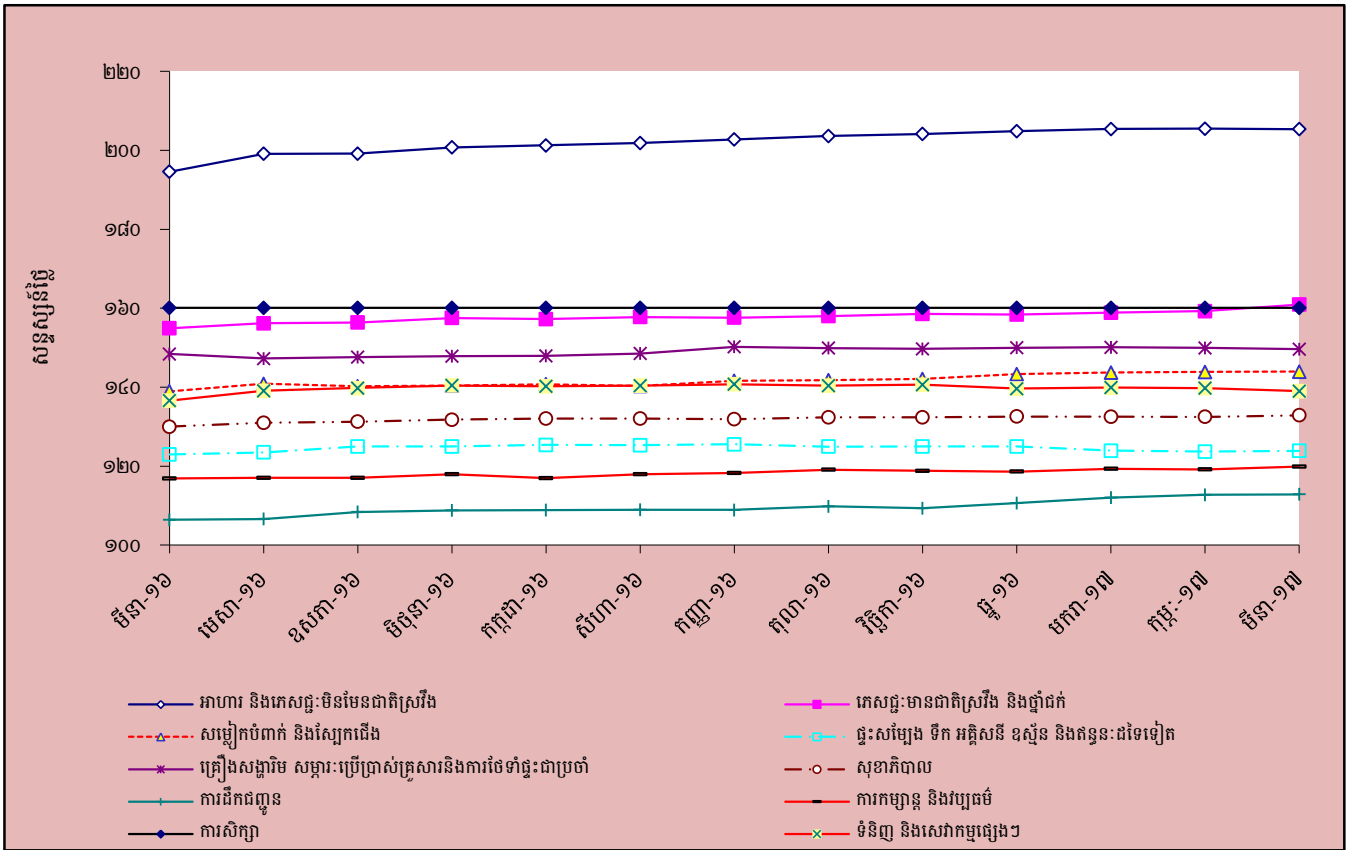


**តារាង ២ : មុខទំនិញឡើងថ្លៃ ក្នុងខែមីនា ឆ្នាំ២០១៧**

ល.រ	មុខទំនិញគ្រប់មុខ	មេគុណ	សន្លឹកស្រួន			បម្រែបម្រួលជាភាគរយ	
			មីនា-១៦	កុម្ភៈ-១៧	មីនា-១៧	ខែលើខែ	ឆ្នាំលើឆ្នាំ
១	ថ្នាំជក់	០,៨៣១	១៧៥,៨៦	១៨២,៩០	១៨៦,១២	១,៨	៥,៨
២	សេវាកម្មដឹកជញ្ជូន	០,៨១២	១៥១,៩២	១៦១,៧៤	១៦៣,៧៤	១,២	៧,៨
៣	នំសរសៃ	១,០០៨	២១២,៣៣	២១៦,៧៣	២១៩,០១	១,១	៣,១
៤	ខោអាវកូនក្មេងអាយុក្រោម១ឆ្នាំ	០,០៥៤	១៤៧,៣៩	១៤៤,៣៧	១៤៥,៩៥	១,១	-១,០
៥	អង្ករដំណើប គុណភាពល្អ ខ្មែរ	០,៤២៩	១២៩,១៣	១៣១,៨៨	១៣៣,០៥	០,៩	៣,០
៦	នំប៉័ង	០,១៧៣	១៩៨,២៥	២០៣,៤០	២០៥,១៥	០,៩	៣,៥
៧	សាច់កែច្នៃក្នុងស្រុក	០,២៧៦	២៣៩,១៥	២៣៨,៩៦	២៤១,០៤	០,៩	០,៨
៨	ប្រេងឆា និងខ្លាញ់	០,៩២០	២១១,៦០	២១០,៨៣	២១២,៥៦	០,៨	០,៥
៩	បន្លែជាមើមដទៃទៀត	០,៤៥៦	២០៧,៩១	២៣១,៨៥	២៣៣,៦៣	០,៨	១២,៤
១០	ត្រីសមុទ្រ (ស្រស់ ឬ ក្លាសេ)	០,២២៩	២១០,៩២	២២១,៦៧	២២៣,១៩	០,៧	៥,៨
១១	ឧស្ម័ន	២,៦៩៩	១០៩,៩២	១០៦,២៨	១០៧,០២	០,៧	-២,៦
១២	ធុញ្ញតិកដទៃទៀត	០,០៩០	២៥៧,៩១	២៨១,៣២	២៨៣,០០	០,៦	៩,៧
១៣	នំប៊ីស្កឹត និងនំម្សៅ	០,២៨០	១៧២,០០	១៧២,៨៧	១៧៣,៩៥	០,៦	១,១
១៤	ដំណាំមើម	០,៤៣៩	១៨១,៧០	១៨៥,៨៩	១៨៧,០៨	០,៦	៣,០
១៥	ស្រាបៀរ	០,៥៣២	១២១,១៤	១២១,៧៦	១២២,៥៥	០,៦	១,២
១៦	សម្លៀកបំពាក់បុរស និងកុមារ	០,៦២១	១២៩,៤៥	១៣៣,៦៤	១៣៤,៤៩	០,៦	៣,៩
១៧	សម្លៀកបំពាក់ និងសម្ភារៈដទៃទៀត	០,០៥៩	១៤២,៥៧	១៤៤,៤៧	១៤៥,៣១	០,៦	១,៩
១៨	ការកម្សាន្ត និងវប្បធម៌	២,៩១២	១១៦,៩១	១១៩,១៩	១១៩,៩២	០,៦	២,៦
១៩	ផ្លែឈើស្រស់	៤,០៩៤	២០១,១៦	២១២,០៨	២១៣,១៦	០,៥	៦,០
២០	គ្រឿងបន្លាស់និងសម្ភារៈបន្ទាប់បន្សំ	០,០៨៤	២១៧,៥៧	២២០,៦៧	២២១,៧៣	០,៥	១,៩
២១	គ្រឿងបរិក្ខារទូរស័ព្ទ និងទូរសារ	០,៧២៥	៥០,៩៧	៥០,៥២	៥០,៧៧	០,៥	-០,៤
២២	ផលិតផលថ្នាំពេទ្យ និងប្រដាប់ប្រដាប្រើប្រាស់ និងសម្ភារៈ	៣,៥៨៨	១២៧,០៩	១៣០,២៦	១៣០,៨៣	០,៤	២,៩
២៣	ការតុបតែងសក់ និងការសម្អិតសម្អាង	០,០៨១	១៦០,៥៣	១៦៨,២៥	១៦៨,៨៤	០,៤	៥,២
២៤	ផលិតផលធ្វើពីទឹកដោះគោ	១,៥៥២	១៥៩,៣៦	១៥៩,១១	១៥៩,៦១	០,៣	០,២
២៥	គ្រឿងប្រើប្រាស់ធ្វើពីកែវ ប្រើលើតុ និងផ្ទះបាយ	០,០៧៨	១៣៣,៦៤	១៣៦,០៦	១៣៦,៤៥	០,៣	២,១
២៦	អង្ករលេខ២ នាងម៉ឺញគុណភាពលេខ២	២,៦៨១	២០៨,០៦	២១៣,២៨	២១៣,៦៨	០,២	២,៧
២៧	នំប្រពៃណី	០,៥៦១	២០០,៣០	២០៩,៦៥	២១០,១៦	០,២	៤,៩
២៨	សាច់ទាស្រស់	០,៣១៩	១៨៣,៥៥	១៨៦,៤២	១៨៦,៨២	០,២	១,៨
២៩	ផ្លែឈើស្ងួតនិងទុកបានយូរ	០,០៨៦	១៣០,៥៥	១៣៧,០៦	១៣៧,៣៤	០,២	៥,២
៣០	វត្ថុធាតុដើមសម្លៀកបំពាក់	០,៣៣៤	១៤៩,២៥	១៥៩,៣៦	១៥៩,៧១	០,២	៧,០
៣១	សម្ភារៈសម្រាប់ថែរក្សា និងជួសជុលផ្នែកស្នាក់នៅ	៣,៦៦៣	១៤២,០០	១៤៥,៧៥	១៤៦,១០	០,២	២,៩
៣២	សាច់ជ្រូក	៥,៦១៨	២០២,៥១	២០៩,៥១	២០៩,៦៩	០,១	៣,៥
៣៣	គ្រាប់រុក្ខជាតិស្ងួតដែលបរិភោគបាន	០,៥៥៦	២២៨,៤២	២២៩,៣៤	២២៩,៥៩	០,១	០,៥
៣៤	ម៉ូតូ វេស្ប៉ា	២,៧៣៦	១២៦,០៧	១២៦,២០	១២៦,៣១	០,១	០,២
៣៥	ប្រេងសាំងធម្មតា	៤,៩៦៩	៧៨,៨៦	៩០,៩៥	៩១,០២	០,១	១៥,៤
៣៦	ប្រេងម៉ាស៊ូត	០,១៤៤	៩៤,៤៦	១០៦,១៦	១០៦,២៤	០,១	១២,៥
៣៧	ប្រេងម៉ាស៊ីន	០,០៦២	១៤២,៤៥	១៤៥,៨៨	១៤៦,០៣	០,១	២,៥
៣៨	អង្ករលេខ១ ផ្កាខ្ចីគុណភាពល្អ បាត់ដំបង	៣,០៥២	២១៤,៩១	២២២,៨០	២២២,៨២	០,០	៣,៧
៣៩	សាច់គោស្រស់	២,១៦៥	២២៨,៤៥	២៣៧,៧០	២៣៧,៦៥	០,០	៤,០
៤០	ស៊ុតស្រស់	១,០១៣	១៥០,១០	១៥៣,៤៨	១៥៣,៤៨	០,០	២,៣

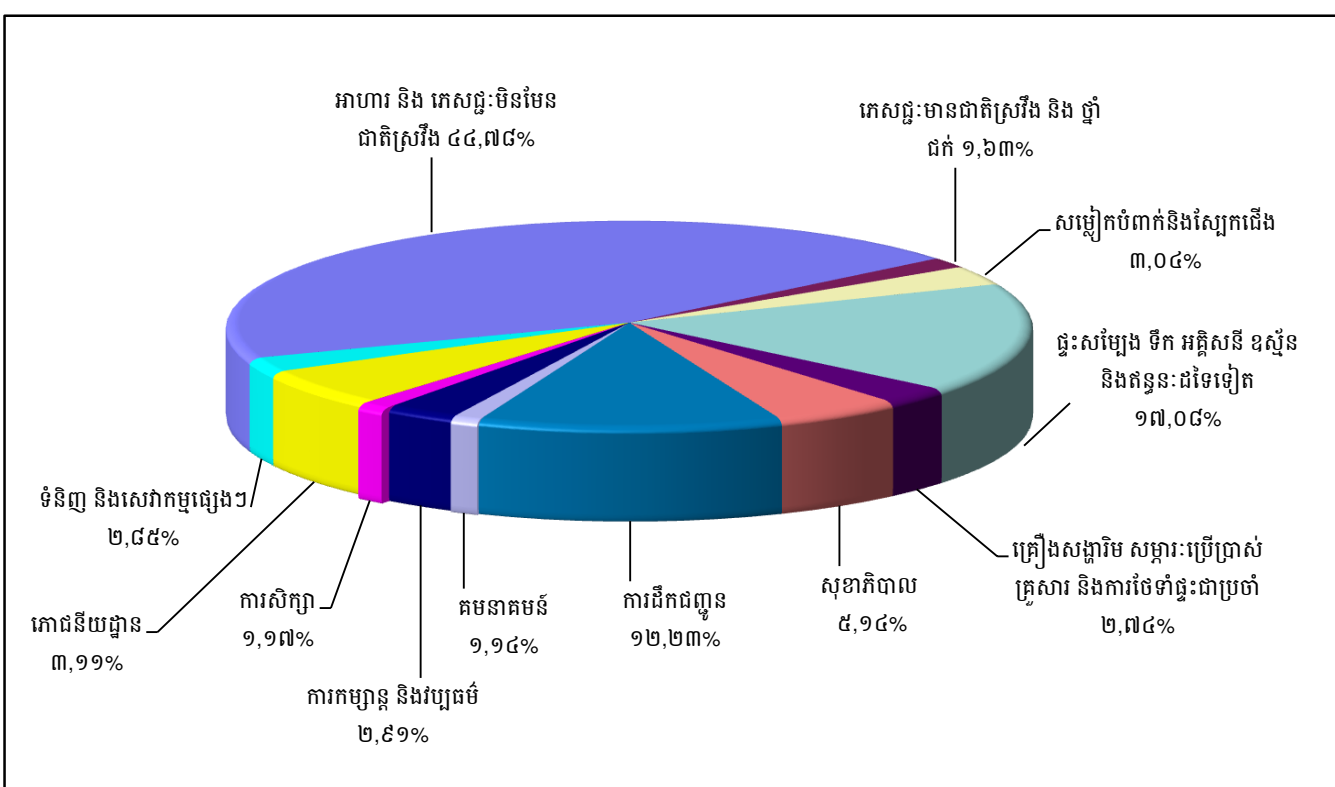
ប្រភព : វិទ្យាស្ថានជាតិស្ថិតិ

**ក្រាហ្វស្តីតិ ១ : សន្ទស្សន៍ផ្ទៃទំនិញប្រើប្រាស់**



ប្រភព : វិទ្យាស្ថានជាតិស្ថិតិ

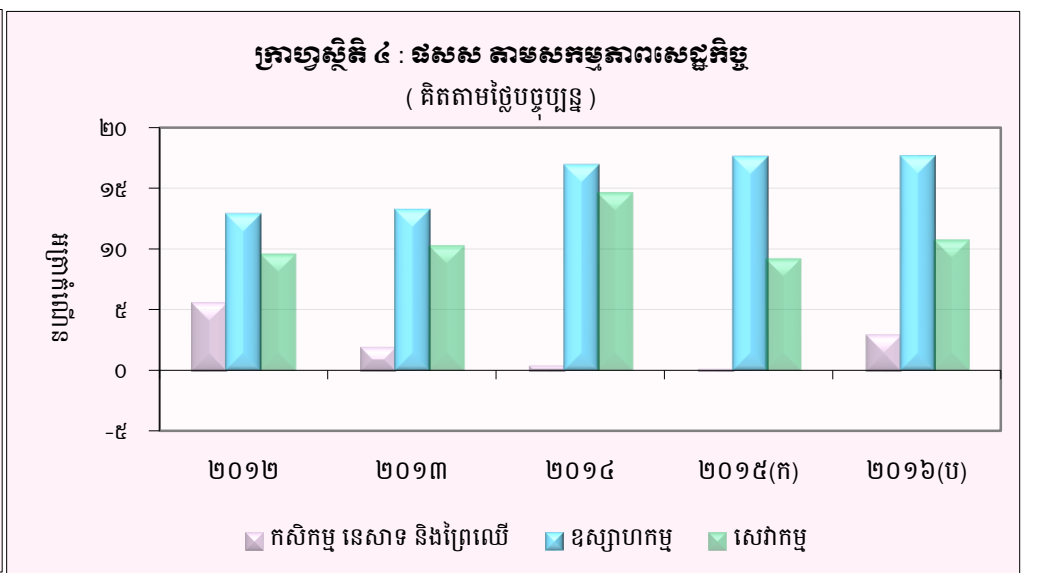
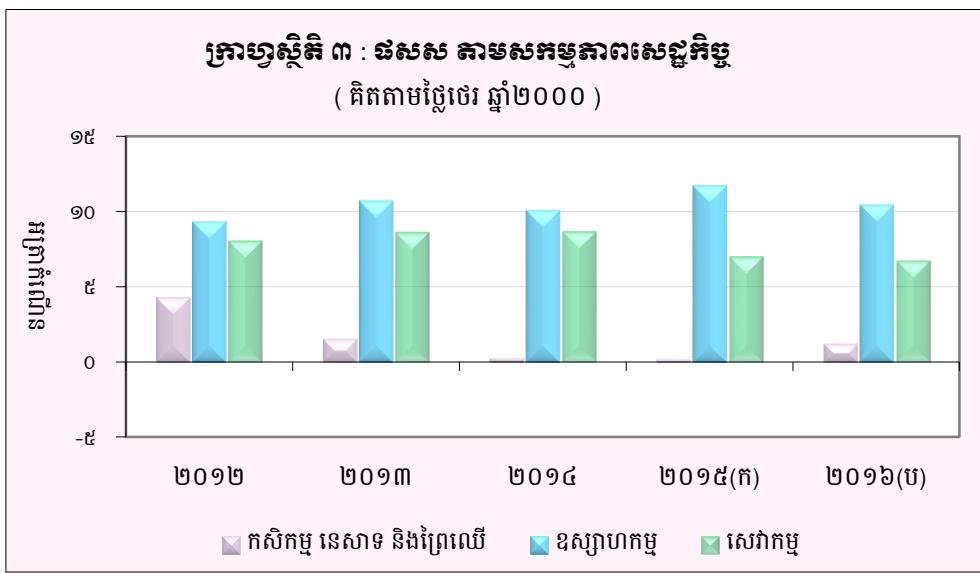
**ក្រាហ្វស្តីតិ ២ : សមាមាត្រមេគុណនៃសន្ទស្សន៍ផ្ទៃទំនិញប្រើប្រាស់**



ប្រភព : វិទ្យាស្ថានជាតិស្ថិតិ

### តារាង ៣ : ផលិតផលក្នុងស្រុកសរុប ( ផសស )

	គិតតាមថ្លៃថេរ ឆ្នាំ២០០០					គិតតាមថ្លៃបច្ចុប្បន្ន				
	២០១២	២០១៣	២០១៤	២០១៥ <sup>(ក)</sup>	២០១៦ <sup>(ប)</sup>	២០១២	២០១៣	២០១៤	២០១៥ <sup>(ក)</sup>	២០១៦ <sup>(ប)</sup>
ផសស គិតជាពាន់លានរៀល	៣៤.៩៣៣	៣៧.៥០៣	៤០,១៨២	៤៣.០០៩	៤៥.៩៦៩	៥៦.៦៨២	៦១.៣២៧	៦៧.៤៣៧	៧៣.៤២៣	៨១.២៤២
ផសស គិតជាលានដុល្លារអាមេរិក	៤.៦៦២	៩.៣១៣	៩.៩៧១	១០.៦៨៦	១១.៤០៧	១៤.០៥៤	១៥.២៥១	១៦.៧៣៤	១៨.២៤២	២០.១៥៩
<b>អត្រាកំណើននៃ ផសស</b>	៧,៣	៧,៤	៧,១	៧,០	៦,៩	៨,៩	៨,២	១០,០	៨,៩	១០,៦
<b>អត្រាកំណើន ផសស តាមសកម្មភាពសេដ្ឋកិច្ច</b>										
កសិកម្ម នេសាទ និងព្រៃឈើ	៤,៣	១,៦	០,៣	០,២	១,២	៥,៦	២,០	០,៥	០,២	៣,០
ឧស្សាហកម្ម	៩,៣	១០,៧	១០,១	១១,៧	១០,៤	១៣,០	១៣,៣	១៧,០	១៧,៧	១៧,៧
សេវាកម្ម	៨,១	៨,៧	៨,៧	៧,១	៦,៤	៩,៦	១០,៣	១៤,៧	៩,២	១០,៤
<b>ផសស សម្រាប់មនុស្សម្នាក់ ( គិតជាលានរៀល )</b>	២,៤	២,៦	២,៧	២,៩	៣,០	៣,៩	៤,២	៤,៦	៤,៩	៥,៤
<b>ផសស សម្រាប់មនុស្សម្នាក់ ( គិតជាដុល្លារអាមេរិក )</b>	៥៩៩	៦៣៧	៦៧២	៧១៤	៧៥៣	៩៧៣	១.០៤២	១.១៣១	១.២១៨	១.៣៣០

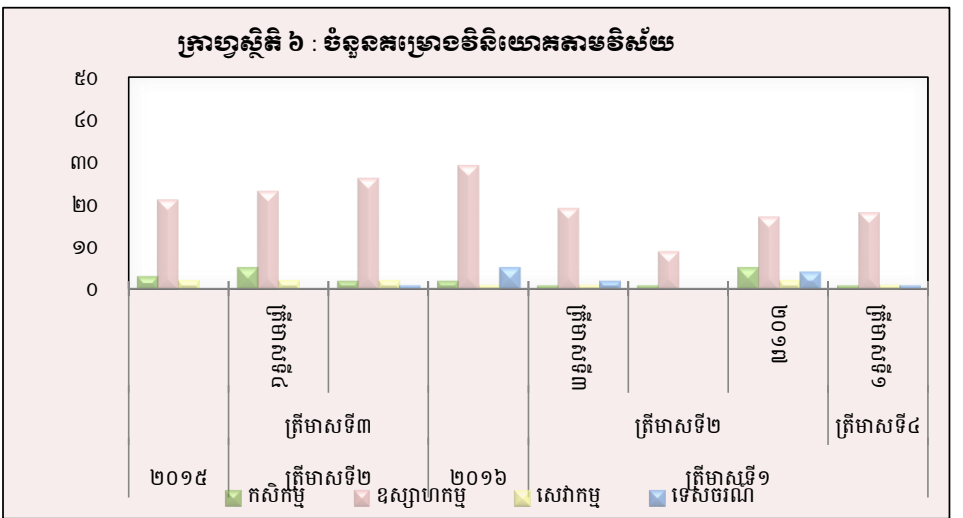
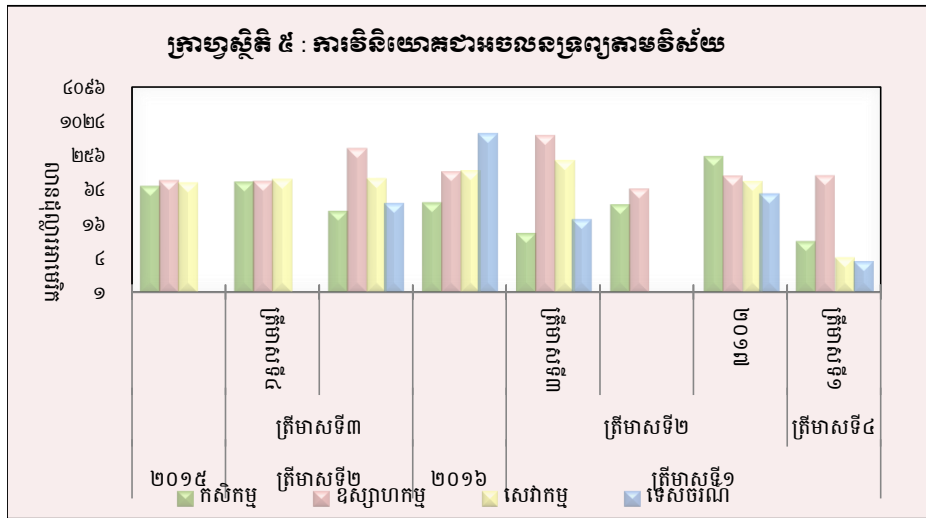


(ប) : ការព្យាករណ៍ជាបឋម  
(ក) : ទិន្នន័យកែតម្រូវ  
ប្រភព : វិទ្យាស្ថានជាតិស្ថិតិ

### តារាង ៤ : គម្រោងវិនិយោគដែលបានអនុម័តតាមវិស័យ

(ឯកតា : លានដុល្លារអាមេរិក)

វិស័យ	កសិកម្ម		ឧស្សាហកម្ម		សេវាកម្ម		ទេសចរណ៍		សរុប	
	គម្រោង	អចលនទ្រព្យ	គម្រោង	អចលនទ្រព្យ	គម្រោង	អចលនទ្រព្យ	គម្រោង	អចលនទ្រព្យ	គម្រោង	អចលនទ្រព្យ
២០១៥										
ត្រីមាសទី៤	២	២៧,២	២៦	៣៤៦,២	២	១០១,៤	១	៣៨,០	៣១	៥១២,៧
<b>សរុប</b>	<b>១៤</b>	<b>៤៦១,០</b>	<b>៩៧</b>	<b>៦៣០,៥</b>	<b>១០</b>	<b>២.៧៣០,១</b>	<b>៣</b>	<b>៩៨,៦</b>	<b>១២៤</b>	<b>៣.៩២០,១</b>
២០១៦										
ត្រីមាសទី១	២	៣៨,៣	២៩	១៣៤,៣	១	១៤០,០	៥	៦៤២,៤	៣៧	៩៥៥,០
ត្រីមាសទី២	១	១១,២	១៩	៥៨៥,៦	១	២១១,០	២	១៩,៨	២៣	៨២៧,៥
ត្រីមាសទី៣	១	៣៥,៣	៩	៦៧,៤	-	-	-	-	១០	១០២,៧
ត្រីមាសទី៤	៥	២៤៦,៦	១៧	១១៣,៥	២	៩១,០	៤	៥៦,៣	២៨	៥០៧,៤
<b>សរុប</b>	<b>៩</b>	<b>៣៣១,៣</b>	<b>៧៤</b>	<b>៩០០,៨</b>	<b>៤</b>	<b>៤៤២,០</b>	<b>១១</b>	<b>៧១៨,៤</b>	<b>៩៨</b>	<b>២.៣៩២,៥</b>
២០១៧										
ត្រីមាសទី១	១	៨,០	១៨	១១៥,៦	១	៤,២	១	៣,៦	២១	១៣១,៤
<b>សរុប</b>	<b>១</b>	<b>៨,០</b>	<b>១៨</b>	<b>១១៥,៦</b>	<b>១</b>	<b>៤,២</b>	<b>១</b>	<b>៣,៦</b>	<b>២១</b>	<b>១៣១,៤</b>



ប្រភព : ក្រុមប្រឹក្សាអភិវឌ្ឍន៍កម្ពុជា (គណៈកម្មការវិនិយោគកម្ពុជា)

**តារាង ៥ : គម្រោងវិនិយោគដែលបានអនុវត្តដោយក្រុមប្រឹក្សាអភិវឌ្ឍន៍កម្ពុជាតាមបណ្តាប្រទេសចម្បងៗ\***

( ឯកតា : លានដុល្លារអាមេរិក )

ប្រទេស	២០១៥				២០១៦				២០១៧
	ត្រីមាសទី១	ត្រីមាសទី២	ត្រីមាសទី៣	ត្រីមាសទី៤	ត្រីមាសទី១	ត្រីមាសទី២	ត្រីមាសទី៣	ត្រីមាសទី៤	ត្រីមាសទី១
កម្ពុជា	២.៧៥៤,៩	១១៧,៤	៤៥,២	២១៧,៩	៣៧៩,៤	២៧៧,៦	៣៥,៣	៥១,៣	២៣,៩
ចិន	៥៦,១	៧២,៣	៤៣,៨	៦៨,៤	៤៦០,៧	១៩,៩	៦,៤	២១០,៣	២៨,១
កូរ៉េ	៣,០	-	០,៥	៥,០	១៤,៤	៣,២	-	-	១៥,៥
សហរដ្ឋអាមេរិក	០,២	-	-	២,៩	៩,០	-	-	២,៤	-
ថៃ	-	១៣,១	១,៩	៧,៤	៤,៩	១០៤,៨	-	២០,០	-
វៀតណាម	២៨,៤	-	៦០,៩	-	-	-	-	៧៧,០	-
ម៉ាឡេស៊ី	-	៥,៩	១,៧	៥៥,៣	២,៥	-	-	-	-
សិង្ហបុរី	-	-	-	២៦,៨	-	-	២,០	១០១,០	-
តៃវ៉ាន់	៨,៥	១០,៦	៩,១	១៨,៣	១០,៥	២,២	៨,៤	-	១០,៥
អូស្ត្រាលី	-	-	-	-	-	-	-	-	-
អង់គ្លេស	-	១២,៩	៩,៥	៩២,៧	១២,៨	២២,៩	-	-	៣៥,៤
កាណាដា	២,៧	-	-	-	-	-	១,៥	៤,១	-
ហុងកុង	១៣,៩	១៧,២	៧២,៤	៥,៧	១០,៧	១៧៤,៦	២៩,១	៣៤,៨	១៣,៤
ផ្សេងៗ	៥,៥	៥,២	៣៤,៤	១២,៥	៤៩,៩	២២២,៣	២០,០	៦,៣	៤,៦
<b>សរុប</b>	<b>២.៨៧៣,៣</b>	<b>២៥៤,៦</b>	<b>២៧៩,៤</b>	<b>៥១២,៧</b>	<b>៩៥៥,០</b>	<b>៤២៧,៥</b>	<b>១០២,៧</b>	<b>៥០៧,៤</b>	<b>១៣១,៤</b>

( សមាមាត្រនៃគម្រោងវិនិយោគដែលបានអនុវត្ត )

កម្ពុជា	៩៥,៩	៤៦,១	១៦,២	៤២,៥	៣៩,៧	៣៣,៥	៣៤,៤	១០,១	១៨,២
ចិន	២,០	២៨,៤	១៥,៧	១៣,៣	៤៨,២	២,៤	៦,២	៤១,៥	២១,៤
កូរ៉េ	០,១	-	០,២	១,០	១,៥	០,៤	-	-	១១,៨
សហរដ្ឋអាមេរិក	០,០	-	-	០,៦	០,៩	-	-	០,៥	-
ថៃ	-	៥,២	០,៧	១,៤	០,៥	១២,៧	-	៣,៩	-
វៀតណាម	១,០	-	២១,៨	-	-	-	-	១៥,២	-
ម៉ាឡេស៊ី	-	២,៣	០,៦	១០,៨	០,៣	-	-	-	-
សិង្ហបុរី	-	-	-	៥,២	-	-	២,០	១៩,៩	-
តៃវ៉ាន់	០,៣	៤,២	៣,៣	៣,៦	១,១	០,៣	៨,២	-	៨,០
អូស្ត្រាលី	-	-	-	-	-	-	-	-	-
អង់គ្លេស	-	៥,១	៣,៤	១៨,១	១,៣	២,៨	-	-	២៦,៩
កាណាដា	០,១	-	-	-	-	-	១,៥	០,៨	-
ហុងកុង	០,៥	៦,៨	២៥,៩	១,១	១,១	២១,១	២៨,៣	៦,៩	១០,២
ផ្សេងៗ	០,២	២,១	១២,៣	២,៤	៥,២	២៦,៩	១៩,៥	១,២	៣,៥
<b>សរុប</b>	<b>១០០,០</b>	<b>១០០,០</b>	<b>១០០,០</b>	<b>១០០,០</b>	<b>១០០,០</b>	<b>១០០,០</b>	<b>១០០,០</b>	<b>១០០,០</b>	<b>១០០,០</b>

\* អចលនទ្រព្យ

ប្រភព : ក្រុមប្រឹក្សាអភិវឌ្ឍន៍កម្ពុជា ( គណៈកម្មការវិនិយោគកម្ពុជា )

## តារាង ៦ : អត្រាប្តូរប្រាក់ប្រចាំថ្ងៃ ក្នុងខែមីនា ឆ្នាំ២០១៧

( រៀល/១ដុល្លារអាមេរិក )

ថ្ងៃ	អត្រាប្តូរប្រាក់ដើម្បី			អត្រាប្តូរប្រាក់	បម្រែបម្រួលប្រចាំថ្ងៃ*	
	ទិញ	លក់	មធ្យម	ឆ្លុះកាំ	គម្លាត	ភាគរយ
១	៤.០០២	៤.០១១	៤.០០៧	៤.០០២	០,០	០,០
២	៤.០០៤	៤.០១១	៤.០០៨	៤.០០០	២,០	០,០
៣	៤.០០៤	៤.០១១	៤.០០៨	៤.០០៣	០,០	០,០
៤	៤.០០៤	៤.០១១	៤.០០៨	៤.០០៣	០,០	០,០
៥	៤.០០៤	៤.០១១	៤.០០៨	៤.០០៣	០,០	០,០
៦	៤.០០០	៤.០០៧	៤.០០៤	៤.០០២	-៤,០	-០,១
៧	៤.០០០	៤.០០៧	៤.០០៤	៣.៩៩៩	០,០	០,០
៨	៣.៩៩៨	៤.០០៥	៤.០០២	៣.៩៩៩	-២,០	០,០
៩	៣.៩៩៦	៤.០០៥	៤.០០១	៣.៩៩៧	-២,០	-០,១
១០	៣.៩៩២	៤.០០១	៣.៩៩៧	៣.៩៩៥	-៤,០	-០,១
១១	៣.៩៨៩	៣.៩៩៩	៣.៩៩៤	៣.៩៩៥	-៣,០	-០,១
១២	៣.៩៨៩	៣.៩៩៩	៣.៩៩៤	៣.៩៩៥	០,០	០,០
១៣	៣.៩៨៧	៣.៩៩៨	៣.៩៩៣	៣.៩៩០	-២,០	-០,១
១៤	៣.៩៨៧	៣.៩៩៨	៣.៩៩៣	៣.៩៨៦	០,០	០,០
១៥	៣.៩៨៦	៣.៩៩៦	៣.៩៩១	៣.៩៨៦	-១,០	០,០
១៦	៣.៩៨៤	៣.៩៩៥	៣.៩៩០	៣.៩៨៦	-២,០	-០,១
១៧	៣.៩៩០	៣.៩៩៨	៣.៩៩៤	៣.៩៩០	៦,០	០,២
១៨	៣.៩៩៣	៤.០០១	៣.៩៩៧	៣.៩៩០	៣,០	០,១
១៩	៣.៩៩៣	៤.០០១	៣.៩៩៧	៣.៩៩០	០,០	០,០
២០	៣.៩៩៣	៤.០០១	៣.៩៩៧	៣.៩៩៣	០,០	០,០
២១	៣.៩៩៤	៤.០០១	៣.៩៩៨	៣.៩៩៣	១,០	០,០
២២	៣.៩៩៦	៤.០០១	៣.៩៩៩	៣.៩៩៧	២,០	០,១
២៣	៣.៩៩៦	៤.០០៥	៤.០០១	៣.៩៩៧	០,០	០,០
២៤	៣.៩៩៦	៤.០០៥	៤.០០១	៣.៩៩៧	០,០	០,០
២៥	៣.៩៩៦	៤.០០៥	៤.០០១	៣.៩៩៧	០,០	០,០
២៦	៣.៩៩៦	៤.០០៥	៤.០០១	៣.៩៩៧	០,០	០,០
២៧	៣.៩៩៧	៤.០០៥	៤.០០១	៣.៩៩៧	១,០	០,០
២៨	៣.៩៩៧	៤.០០៤	៤.០០១	៣.៩៩៩	០,០	០,០
២៩	៤.០០៤	៤.០១៣	៤.០០៩	៣.៩៩៩	៧,០	០,២
៣០	៤.០០៤	៤.០១២	៤.០០៨	៤.០០៥	០,០	០,០
៣១	៤.០០៤	៤.០១៣	៤.០០៩	៤.០០៥	០,០	០,០
<b>មធ្យម</b>	<b>៣.៩៩៦</b>	<b>៤.០០៤</b>	<b>៤.០០០</b>	<b>៣.៩៩៦</b>	<b>០,១</b>	<b>០,០</b>

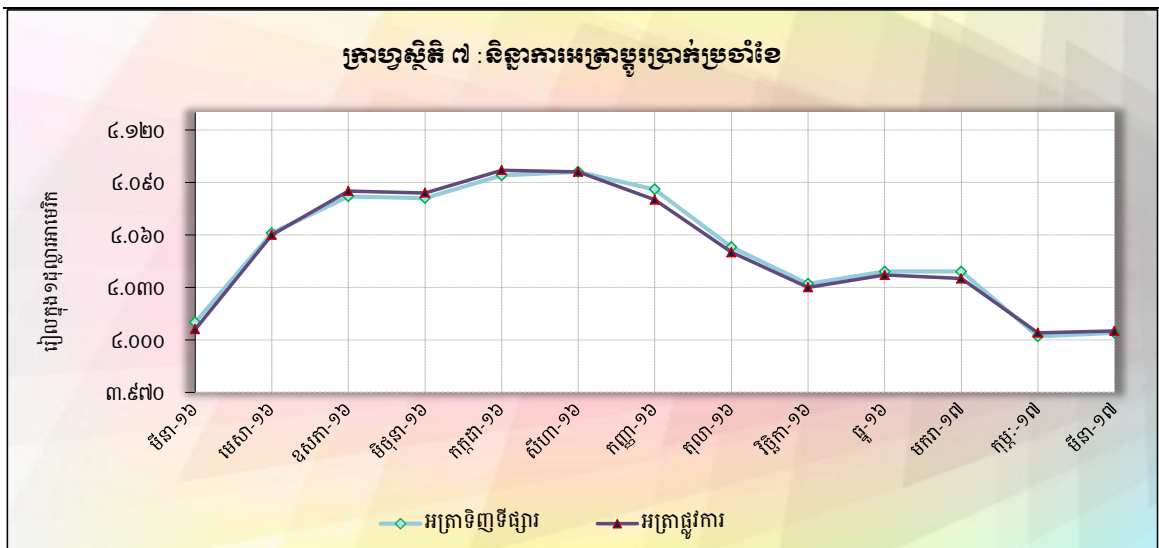
\* - គម្លាតអត្រាទិញទីផ្សារប្រចាំថ្ងៃ

- បម្រែបម្រួលជាភាគរយនៃអត្រាទិញទីផ្សារប្រចាំថ្ងៃ

## តារាង ៧ : អត្រាប្តូរប្រាក់ប្រចាំខែ

( អត្រាចុងគ្រា រៀល/១ដុល្លារអាមេរិក )

	អត្រាប្តូរប្រាក់ដើម្បី				អត្រាប្តូរប្រាក់ផ្តាច់ការ
	ទិញ	ប្រែប្រួល % ប្រចាំខែ	លក់	មធ្យម	
ឆ្នាំ-០៩	៤.១៨១	០,៤១	៤.១៩០	៤.១៨៦	៤.១៦៩
ឆ្នាំ-១០	៤.០៤៨	-០,៦៤	៤.០៥៣	៤.០៥១	៤.០៥៣
ឆ្នាំ-១១	៤.០៥៧	០,៦៧	៤.០៦៦	៤.០៦២	៤.០៣៩
ឆ្នាំ-១២	៣.៩៩០	-០,១៣	៣.៩៩៥	៣.៩៩៣	៣.៩៩៥
ឆ្នាំ-១៣	៤.០០៣	០,២៣	៤.០១៣	៤.០០៨	៣.៩៩៥
ឆ្នាំ-១៤	៤.០៦៤	០,២២	៤.០៧៣	៤.០៦៩	៤.០៧៥
<b>២០១៥</b>					
ឧសភា	៤.០៨៦	០,៤៩	៤.០៩៦	៤.០៩១	៤.០៦៨
មិថុនា	៤.០៩៤	០,២០	៤.១០១	៤.០៩៨	៤.០៩៨
កក្កដា	៤.១១៣	០,៤៦	៤.១២១	៤.១១៧	៤.១១៣
សីហា	៤.០៩៨	-០,៣៦	៤.១០៥	៤.១០២	៤.០៨១
កញ្ញា	៤.០៧៤	-០,៥៩	៤.០៨៣	៤.០៧៩	៤.០៧៦
តុលា	៤.០៤៩	-០,៦១	៤.០៦០	៤.០៥៥	៤.០៦១
វិច្ឆិកា	៤.០៤៤	-០,១២	៤.០៥៦	៤.០៥០	៤.០៤៤
ធ្នូ	៤.០៤៨	០,១០	៤.០៥៥	៤.០៥២	៤.០៥០
<b>២០១៦</b>					
មករា	៤.០៣៧	-០,២៧	៤.០៤៥	៤.០៤១	៤.០៣៧
កុម្ភៈ	៤.០១០	-០,៦៧	៤.០១៦	៤.០១៣	៤.០០៨
មីនា	៤.០១០	០,០០	៤.០១៨	៤.០១៤	៤.០០៦
មេសា	៤.០៦១	១,២៧	៤.០៧៣	៤.០៦៧	៤.០៦០
ឧសភា	៤.០៨២	០,៥២	៤.០៩១	៤.០៨៧	៤.០៨៥
មិថុនា	៤.០៨១	-០,០២	៤.០៩១	៤.០៨៦	៤.០៨៤
កក្កដា	៤.០៩៤	០,៣២	៤.១០៣	៤.០៩៩	៤.០៩៧
សីហា	៤.០៩៦	០,០៥	៤.១០៦	៤.១០១	៤.០៩៦
កញ្ញា	៤.០៨៦	-០,២៤	៤.០៩៧	៤.០៩២	៤.០៨០
តុលា	៤.០៥៣	-០,៨១	៤.០៦១	៤.០៥៧	៤.០៥០
វិច្ឆិកា	៤.០៣២	-០,៥២	៤.០៤១	៤.០៣៧	៤.០៣០
ធ្នូ	៤.០៣៩	០,១៧	៤.០៥០	៤.០៤៥	៤.០៣៧
<b>២០១៧</b>					
មករា	៤.០៣៩	០,០០	៤.០៥២	៤.០៤៦	៤.០៣៥
កុម្ភៈ	៤.០០២	-០,៩២	៤.០១១	៤.០០៧	៤.០០៤
មីនា	៤.០០៤	០,០៥	៤.០១៣	៤.០០៩	៤.០០៥



**តារាង ៨ : តម្លៃប្រាក់រៀនរៀនជាមួយនឹងប្រាក់ចំណូល**

( អត្រាទិញផ្លូវការចុងខែ )

	អសរណវិកា (SDR)	ធុន អាមេរិក	គីឡូ	យ៉ែន ជប៉ុន	ធាន អង់គ្លេស	រូបិយ ឥណ្ឌូនេស៊ី	រឹងហ្គីត ម៉ាឡេស៊ី	ប៊ែស ហ្វីលីពីន	ធុន សិង្ហបុរី	ពាក់ ថៃ	ដុល វៀតណាម
ឯកតា	១	១	១	១០០	១	១០០០	១	១០០	១	១	១០០០
ឆ្នាំ-១០	៦.២៤២	៤.០៥១	៥.៣៨៧	៤.៩៧០	៦.២៥២	៤៥០	១.៣១៨	៩.២៤៨	៣.១៤៣	១៣៤	២០៨
ឆ្នាំ-១១	៦.១៨១	៤.០៣៩	៥.២៣០	៥.២០១	៦.២២៥	៤៤៥	១.២៧៤	៩.២១០	៣.១០៨	១២៧	១៩២
ឆ្នាំ-១២	៦.១៤០	៣.៩៩៥	៥.២៨៥	៤.៦៤៥	៦.៤៥៦	៤១១	១.៣០៤	៩.៧៣៧	៣.២៦៦	១៣១	១៩១
ឆ្នាំ-១៣	៦.១៥២	៣.៩៩៥	៥.៥១៥	៣.៨០៧	៦.៥៨៩	៣២៧	១.២១៥	៨.៩៩៩	៣.១៥៣	១២២	១៩០
ឆ្នាំ-១៤	៥.៩០២	៤.០៧៥	៤.៩៥៥	៣.៤១១	៦.៣៤២	៣២៨	១.១៦៦	៩.១១៧	៣.០៨៣	១២៤	១៩១
<b>២០១៥</b>											
កញ្ញា	៥.៧១៥	៤.០៧៦	៤.៥៨៦	៣.៣៩៩	៦.១៧៦	២៧៨	៩១៦	៨.៦៩៤	២.៨៥៥	១១២	១៨១
តុលា	៥.៦៥៨	៤.០៦១	៤.៤៦១	៣.៣៥៦	៦.២២៤	២៩៨	៩៤២	៨.៦៥៤	២.៨៩៩	១១៤	១៨២
វិច្ឆិកា	៥.៥៥៥	៤.០៤៤	៤.២៨១	៣.២៩២	៦.០៨១	២៩៣	៩៥១	៨.៥៩០	២.៨៦២	១១៣	១៨០
ធ្នូ	៥.៦១៧	៤.០៥០	៤.៤២៩	៣.៣៦២	៦.០០០	២៩៤	៩៤៤	៨.៦៣០	២.៨៦៣	១១២	១៨១
<b>២០១៦</b>											
មករា	៥.៥៨១	៤.០៣៧	៤.៤១៣	៣.៣៩៦	៥.៧៩៤	២៩១	៩៦៨	៨.៤៦២	២.៨២៧	១១៣	១៨២
កុម្ភៈ	៥.៥៦៥	៤.០០៨	៤.៣៨១	៣.៥២៥	៥.៥៥៥	៣០០	៩៤៩	៨.៤៥៦	២.៨៤០	១១២	១៨០
មីនា	៥.៦៣៥	៤.០០៦	៤.៥៤០	៣.៥៦៥	៥.៧៥៧	៣០២	១.០២១	៨.៧០៨	២.៩៦៦	១១៤	១៨០
មេសា	៥.៧៣៩	៤.០៦០	៤.៦១១	៣.៧៥៦	៥.៩៣៣	៣០៨	១.០៤៦	៨.៦៧៧	៣.០២១	១១៦	១៨២
ឧសភា	៥.៧៤៣	៤.០៨៥	៤.៥៥៤	៣.៦៨៥	៥.៩៨១	៣០០	៩៩៥	៨.៧៤៩	២.៩៦២	១១៤	១៨២
មិថុនា	៥.៧០១	៤.០៨៤	៤.៥៣៩	៣.៩៧៥	៥.៤៨៩	៣១១	១.០៨១	៨.៧០៨	៣.០៣៣	១១៦	១៨៣
កក្កដា	៥.៦៩៦	៤.០៩៧	៤.៥៤១	៣.៩១០	៥.៣៩៣	៣១៣	១.០១២	៨.៧០៦	៣.០៣០	១១៨	១៨៤
សីហា	៥.៧១៧	៤.០៩៦	៤.៥៦៥	៣.៩៨០	៥.៣៦០	៣០៩	១.០១០	៨.៧២២	៣.០០៤	១១៨	១៨៤
កញ្ញា	៥.៧០៨	៤.០៨០	៤.៥៧៨	៤.០៤០	៥.៣២១	៣១៥	៩៩៣	៨.៤៧១	៣.០០២	១១៨	១៨៣
តុលា	៥.៥៥៥	៤.០៥០	៤.៤៤៤	៣.៨៦៤	៤.៩៣៧	៣១០	៩៦៤	៨.៣៦៦	២.៩០៨	១១៦	១៨២
វិច្ឆិកា	៥.៤៤៩	៤.០៣០	៤.២៩២	៣.៥៨៧	៥.០៣៤	២៩៧	៩០៤	៨.១០០	២.៨៣០	១១៣	១៧៨
ធ្នូ	៥.៤១០	៤.០៣៧	៤.២៦៥	៣.៤៦៧	៤.៩៦០	៣០០	៩០១	៨.១១៩	២.៧៩២	១១២	១៧៨
<b>២០១៧</b>											
មករា	៥.៤៦៥	៤.០៣៥	៤.៣១៩	៣.៥៥១	៥.០៤៣	៣០២	៩១២	៨.១១២	២.៨៤២	១១៥	១៧៩
កុម្ភៈ	៥.៤១៦	៤.០០៤	៤.២៣៧	៣.៥៥០	៤.៩៨១	៣០០	៩០២	៧.៩៦៥	២.៨៤៩	១១៥	១៧៦
មីនា	៥.៤៤៦	៤.០០៥	៤.២៧៨	៣.៥៨២	៤.៩៩៧	៣០១	៩០៦	៧.៩៨៥	២.៨៦៥	១១៦	១៧៦
<b>បម្រែបម្រួលជាភាគរយប្រចាំខែ</b>	<b>០,៦</b>	<b>០,០</b>	<b>១,០</b>	<b>០,៩</b>	<b>០,៣</b>	<b>០,៣</b>	<b>០,៤</b>	<b>០,៣</b>	<b>០,៦</b>	<b>០,៩</b>	<b>០,០</b>



**តារាង ៩ : អត្រាការប្រាក់លើប្រាក់បញ្ញើ និងប្រាក់កម្ចីរបស់ធនាគារ \***

( អត្រាមធ្យមប្រចាំឆ្នាំផ្អែកតាមទំហំប្រតិបត្តិការធនាគារ )

	ធ្នូ-១៥	មីនា-១៦	មេសា-១៦	ឧសភា-១៦	មិថុនា-១៦	កក្កដា-១៦	សីហា-១៦	កញ្ញា-១៦	តុលា-១៦	វិច្ឆិកា-១៦	ធ្នូ-១៦	មករា-១៧	កុម្ភៈ-១៧	មីនា-១៧
<b>អត្រាការប្រាក់លើប្រាក់បញ្ញើជារៀងរាល់</b>														
ប្រាក់បញ្ញើសន្សំ	១,៤៣	១,៤១	១,៤១	១,៥៥	១,៥៥	១,៥៥	១,៥៦	១,៥១	១,៥៦	១,៥៥	១,៥៦	១,៥៧	១,៥៧	១,៥៥
ប្រាក់បញ្ញើមានកាលកំណត់ ១ខែ	២,៨៦	២,៨០	២,៨០	២,៩៨	២,៩៩	៣,០០	៣,០០	៣,០១	៣,០៨	៣,០៧	៣,១១	៣,០៨	៣,០៣	២,៩៨
ប្រាក់បញ្ញើមានកាលកំណត់ ៣ខែ	៤,៧១	៤,៦១	៤,៦៥	៤,៧៦	៤,៧៩	៤,៧៩	៤,៧៩	៤,៧៧	៤,៧៩	៤,៧៩	៤,៨៤	៤,៧៩	៤,៧៣	៤,៦៧
ប្រាក់បញ្ញើមានកាលកំណត់ ៦ខែ	៥,៦៥	៥,៥៣	៥,៥៨	៥,៧១	៥,៧៤	៥,៧៥	៥,៧៤	៥,៧១	៥,៧២	៥,៧៣	៥,៧៩	៥,៧៣	៥,៦៧	៥,៦០
ប្រាក់បញ្ញើមានកាលកំណត់ ១២ខែ	៦,៦៤	៦,៥១	៦,៥៥	៦,៧៧	៦,៧៩	៦,៨១	៦,៨០	៦,៧៨	៦,៨៤	៦,៨៤	៦,៩១	៦,៨៥	៦,៨០	៦,៧១
<b>អត្រាការប្រាក់លើប្រាក់បញ្ញើជាកុណ្ណោះ</b>														
ប្រាក់បញ្ញើសន្សំ	០,៧៨	០,៨០	០,៨១	០,៨៨	០,៨៩	០,៨៦	០,៩០	០,៨៧	០,៨៤	០,៨៤	០,៨៤	០,៨៤	០,៨២	០,៨២
ប្រាក់បញ្ញើមានកាលកំណត់ ១ខែ	១,៧៣	១,៦៨	១,៧១	១,៧៨	១,៨០	១,៨១	១,៨២	១,៧៩	១,៧៥	១,៧៦	១,៧៧	១,៧៧	១,៧១	១,៧១
ប្រាក់បញ្ញើមានកាលកំណត់ ៣ខែ	២,៤៦	២,៤៣	២,៤៣	២,៥០	២,៤៩	២,៥១	២,៤៩	២,៤៦	២,៤៤	២,៤១	២,៤២	២,៤២	២,៣៦	២,៣៧
ប្រាក់បញ្ញើមានកាលកំណត់ ៦ខែ	៣,៤២	៣,៤១	៣,៤០	៣,៤៦	៣,៤៧	៣,៤៩	៣,៤៦	៣,៤០	៣,៤១	៣,៤១	៣,៤១	៣,៤១	៣,៣៨	៣,៣៩
ប្រាក់បញ្ញើមានកាលកំណត់ ១២ខែ	៤,៤៥	៤,៤៤	៤,៤៣	៤,៥១	៤,៥២	៤,៥៤	៤,៥០	៤,៤២	៤,៤៣	៤,៤៣	៤,៤៤	៤,៤៤	៤,៤៤	៤,៤៥
<b>អត្រាការប្រាក់លើប្រាក់កម្ចីជារៀងរាល់</b>														
១ខែ	១៨,០០	១៨,០០	១៨,២៣	១៨,០០	១៨,០០	២០,០៤	២០,២៦	២០,៤១	២០,៤៧	២០,៤៩	២០,៤៦	២០,៣៨	២០,១៦	២០,២៧
៣ខែ	១៨,០០	១៨,០០	១៨,២៣	១៨,០០	១៨,០០	២០,០៤	២០,២៦	២០,៤១	២០,៤៧	២០,៤៩	២០,៤៦	២០,៣៨	២០,១៦	២០,២៤
៦ខែ	១៩,៧៤	១៩,១៧	១៩,៩៥	២០,៦៤	១៨,៧៦	២០,៤១	២០,៦៦	២០,៨៤	២១,១៦	២១,១៩	២១,២០	២១,១៥	២០,៩១	២១,០៦
១២ខែ	១៦,២៤	១៦,៣៦	១៦,៧១	១៦,២៦	១៧,៣៤	១៧,៣៥	១៧,៣៣	១៧,៣៣	១៧,៣៤	១៧,៣៤	១៧,៣៥	១៦,២៤	១៦,២០	១៦,០៥
<b>អត្រាការប្រាក់លើប្រាក់កម្ចីជាកុណ្ណោះ</b>														
១ខែ	១២,៨៦	១១,៤៩	១២,៥៨	១១,៩៦	១១,៨៤	១២,៤១	១២,៣៨	១២,៣៩	១២,៤៥	១២,៤៥	១២,៦៣	១៣,៤១	១២,៩៤	១៣,០០
៣ខែ	១២,៤៥	១១,៥៤	១២,០៨	១១,៦៣	១១,៥៤	១២,២៧	១២,២៧	១២,២៦	១២,៤៥	១២,៣៤	១២,២៧	១២,៣៧	១១,៤៣	១៣,៥១
៦ខែ	១២,៩៥	១២,១៦	១៣,០៩	១២,៤៧	១២,៣៦	១២,៧០	១២,៦៧	១២,៧៩	១៣,០០	១២,៣៤	១២,៥៧	១២,៩៩	១២,៨០	១២,៧៦
១២ខែ	១១,៦០	១១,១២	១១,៥៧	១១,៧១	១១,៧៤	១១,៨៥	១១,៨២	១១,៨៤	១១,៨២	១១,៧៨	១១,៩០	១១,៩២	១១,៦៩	១១,៦៧

\* រាប់បញ្ចូលធនាគារពាណិជ្ជ និងធនាគារឯកទេស

\*\* ទិន្នន័យកែតម្រូវ

## តារាង ១០ : ស្ថានភាពរូបិយវត្ថុ

(ឯកតា : ប៊ីលានរៀល)

	ឆ្នាំ-១៥*	ឆ្នាំ-១៦	មករា-១៧	កុម្ភៈ-១៧	មីនា-១៧
<b>ទ្រព្យសកម្មបរទេសសុទ្ធ</b>	២៦.៧០៧,៣	៣១.៨១៤,៥	៣២.៩០៧,៥	៣៤.៣២១,៤	៣៦.៤៩០,៥
ទ្រព្យសកម្មបរទេស	៣៩.៣៥៥,៤	៤៧.៥៨១,៦	៤៨.៤២៩,៧	៤៩.៨៣៣,៧	៥១.៥៣៧,២
ទ្រព្យអកម្មបរទេស	-១២.៦៤៨,០	-១៥.៧៦៧,១	-១៥.៥២២,២	-១៥.៥១២,២	-១៥.០៤៦,៧
<b>ទ្រព្យសកម្មក្នុងស្រុកសុទ្ធ</b>	២២.១៦០,៩	២៥.៨០២,៣	២៥.៩៤៤,៩	២៥.២៥០,៩	២៤.០៥៧,០
<b>ឥណទានក្នុងស្រុក</b>	៣៩.៦៤២,៣	៤៨.៣១០,៣	៤៨.៩១១,៦	៤៨.៦១៩,២	៤៧.៥៦៧,៤
<b>ឥណទេយ្យសុទ្ធចំពោះរដ្ឋាភិបាល</b>	-៦.៤២៨,៨	-៨.១៤៨,៥	-៨.០៥៨,៤	-៨.៣៣៦,៩	-៩.៨១៨,៩
ឥណទេយ្យចំពោះរដ្ឋាភិបាល	២៧០,៤	២៧០,២	២៧០,២	២៧០,២	២៧០,២
ប្រាក់បញ្ញើរដ្ឋាភិបាល	-៦.៦៩៩,២	-៨.៤១៨,៧	-៨.៣២៨,៦	-៨.៦០៧,២	-១០.០៨៩,២
<b>ផ្នែកមិនមែនរដ្ឋាភិបាល</b>	៤៦.០៧១,០	៥៦.៤៥៨,៨	៥៦.៩៦៩,៩	៥៦.៩៥៦,១	៥៧.៣៤៦,៣
ចំពោះសហគ្រាសរដ្ឋ	០,០	០,០	០,៤	០,៤	០,៤
ចំពោះផ្នែកឯកជន	៤៦.០៧១,០	៥៦.៤៥៨,៨	៥៦.៩៦៩,៥	៥៦.៩៥៥,៧	៥៧.៣៤៥,៩
ក្នុងនោះជារូបិយប័ណ្ណបរទេស	៤៥.៤២៣,៧	៥៥.៧៤១,០	៥៦.២៥១,៩	៥៦.២៤៣,០	៥៦.៦៧២,៤
<b>ខ្ទប់ផ្សេងៗសុទ្ធ</b>	-១៧.៤៨១,៤	-២២.៥០៨,០	-២២.៩៦៦,៧	-២៣.៣៦៨,៣	-២៣.៥១០,៤
ប្រាក់បញ្ញើរឹតត្បិត	-១.០២០,៩	-១.៣០១,៥	-១.៣២៨,៦	-១.៣៣៨,០	-១.៣៥៧,៦
ដើមទុន និងទុនបម្រុង	-១៥.៣៧៧,៥	-១៧.៩០៤,៦	-១៨.៥១៣,៥	-១៨.៧៧៦,៤	-១៩.៣៦១,១
ផ្សេងៗ	-១.០៨៣,០	-៣.៣០១,៨	-៣.១២៤,៦	-៣.២៥៣,៩	-២.៧៩១,៧
<b>រូបិយវត្ថុទូទៅ (M2)</b>	៤៨.៨៦៨,២	៥៧.៦១៦,៨	៥៨.៨៥២,៤	៥៩.៥៧២,៣	៦០.៥៤៧,៤
<b>រូបិយវត្ថុ (M1)</b>	៦.៧៨៦,៥	៧.២៧៣,០	៧.៥៤១,៨	៧.៦៨១,៧	៧.៥២៤,៧
រូបិយវត្ថុក្រៅធនាគារ	៥.៩៤១,៨	៦.៤៧៣,៤	៦.៦៧៨,១	៦.៧៩១,២	៦.៨៣៥,១
ប្រាក់បញ្ញើចរន្ត	៨៤៤,៦	៧៩៩,៧	៨៦៣,៧	៨៩០,៥	៦៨៩,៦
<b>រូបិយវត្ថុផ្សេងៗ</b>	៤២.០៨១,៧	៥០.៣៤៣,៨	៥១.៣១០,៦	៥១.៨៩០,៧	៥៣.០២២,៧
ប្រាក់បញ្ញើមានកាលកំណត់និងសន្សំ	១.៥៤៩,៩	២.៣៨៦,៣	២.២៧៧,០	២.២៣២,៥	១.៨៤៣,៣
ប្រាក់បញ្ញើជារូបិយប័ណ្ណ	៤០.៥៣១,៨	៤៧.៩៥៧,៤	៤៩.០៣៣,៦	៤៩.៦៥៨,២	៥១.១៧៩,៤

\* ទិន្នន័យកែតម្រូវ

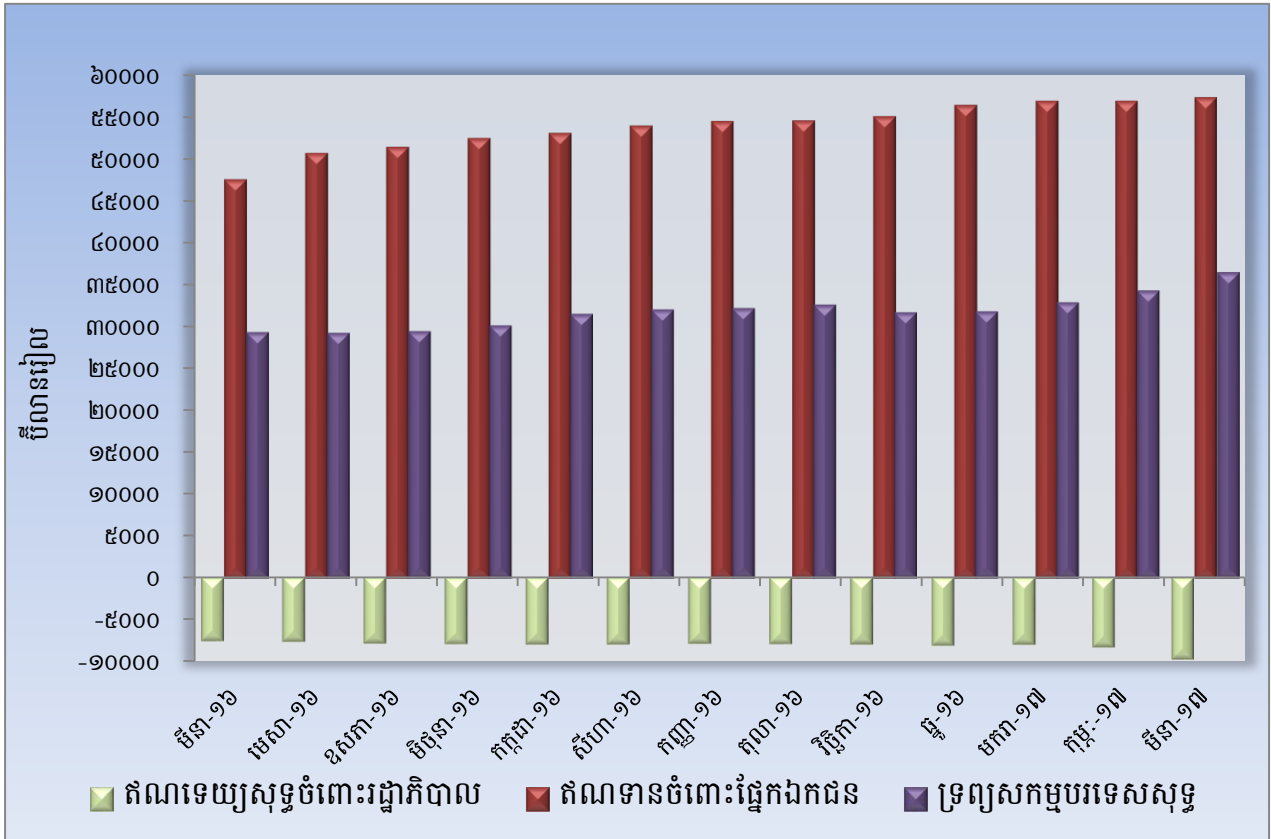
## តារាង ១១ : ស្ថានភាពរូបិយវត្ថុ

( បម្រែបម្រួលប្រចាំខែ )

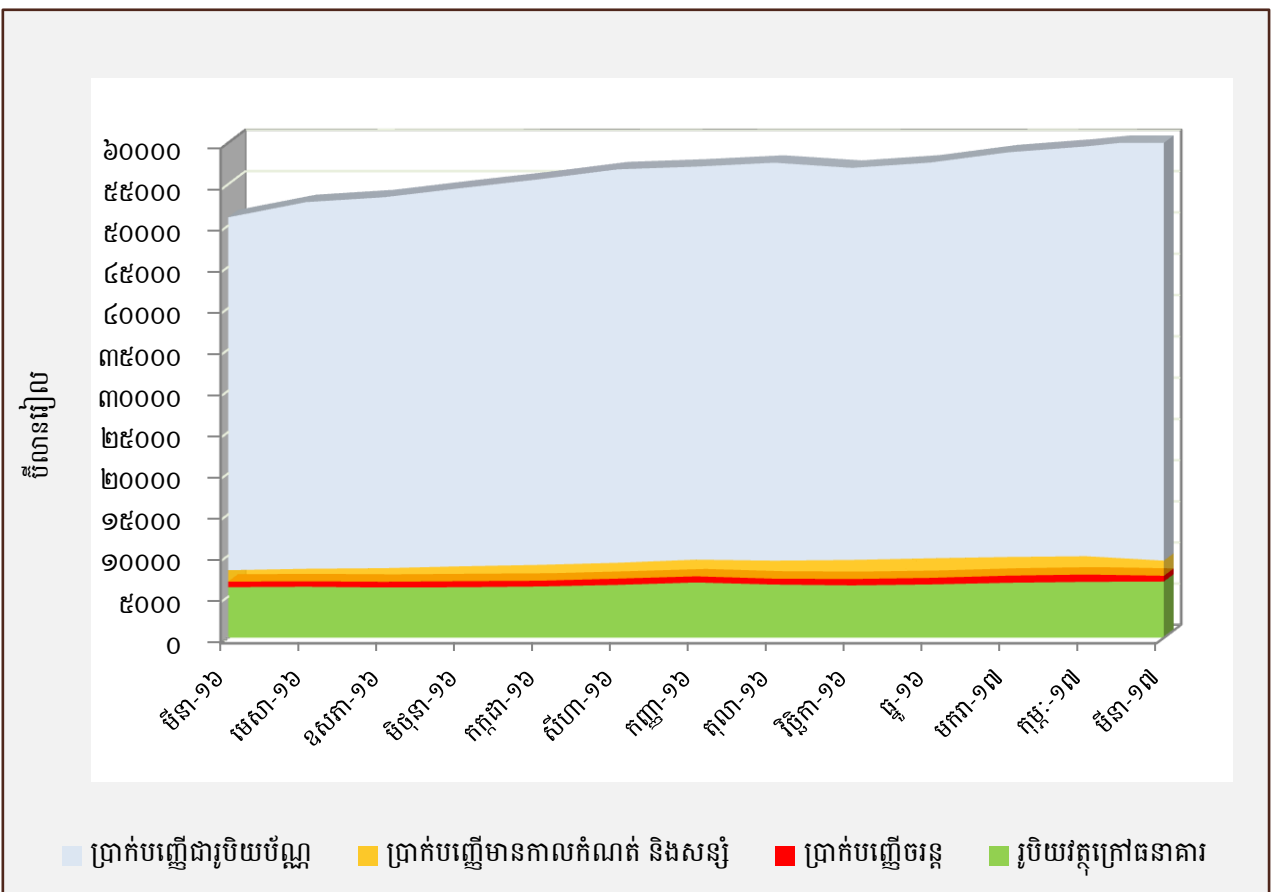
	បម្រែបម្រួលជាដើមនៃរៀល			បម្រែបម្រួលជាភាគរយ		
	ធ្នូ-១៦	កុម្ភៈ-១៧	មីនា-១៧	ធ្នូ-១៦	កុម្ភៈ-១៧	មីនា-១៧
<b>ទ្រព្យសកម្មបរទេសសុទ្ធ</b>	១២៦,៩	១.៤១៣,៩	២.១៦៩,០	០,៤	៤,៣	៦,៣
ទ្រព្យសកម្មបរទេស	៤៣១,៩	១.៤០៣,៩	១.៧០៣,៥	០,៩	២,៩	៣,៤
ទ្រព្យអកម្មបរទេស	៣១៤,៤	-១០,០	-៤៦៥,៥	២,០	-០,១	-៣,០
<b>ទ្រព្យសកម្មក្នុងស្រុកសុទ្ធ</b>	៥២៤,២	-៦៩៤,០	-១.១៩៣,៩	២,១	-២,៧	-៤,៧
<b>ឥណទានក្នុងស្រុក</b>	១.១៨៥,៦	-២៩២,៤	-១.០៥១,៨	២,៥	-០,៦	-២,២
<b>ឥណទេយ្យសុទ្ធចំពោះរដ្ឋាភិបាល</b>	-១៣៩,៣	-២៧៨,៥	-១.៤៨២,០	-១,៧	-៣,៥	-១៧,៨
ឥណទេយ្យចំពោះរដ្ឋាភិបាល	០,០	០,០	០,០	០,០	០,០	០,០
ប្រាក់បញ្ញើរដ្ឋាភិបាល	១៣៩,៣	២៧៨,៥	១.៤៨២,០	១,៧	៣,៣	១៧,២
<b>ផ្នែកមិនមែនរដ្ឋាភិបាល</b>	១.៣២៤,៩	-១៣,៨	៤៣០,២	២,៤	០,០	០,៨
ចំពោះសហគ្រាសរដ្ឋ	០,០	០,០	០,០	០,០	០,០	០,០
ចំពោះផ្នែកឯកជន	១.៣២៤,៩	-១៣,៨	៤៣០,២	២,៤	០,០	០,៨
ក្នុងនោះជារូបិយប័ណ្ណបរទេស	១.៣១៨,៨	-៩,០	៤២៩,៥	២,៤	០,០	០,៨
<b>ខ្ទង់ដេប៉ូស៊ីតសុទ្ធ</b>	-៦៦១,៤	-៤០១,៦	-១៤២,១	-៣,០	-១,៧	-០,៦
ប្រាក់បញ្ញើវិកត្ស៊ីត	៣៨,៣	៩,៤	១៩,៦	៣,០	០,៧	១,៥
ដើមទុន និងទុនបម្រុង	១៦១,៤	២៦២,៩	៥៨៤,៧	០,៩	១,៤	៣,១
ផ្សេងៗ	-៤៦១,៧	-១២៥,៣	៤៦២,២	-១៦,៣	-៤,១	១៤,២
<b>រូបិយវត្ថុទូទៅ (M2)</b>	៦៤១,៧	៧១៩,៩	៩៧៥,១	១,១	១,២	១,៦
<b>រូបិយវត្ថុ (M1)</b>	១៣៧,១	១៣៩,៩	-១៥៦,៩	១,៩	១,៩	-២,០
រូបិយវត្ថុក្រៅធនាគារ	១១៥,២	១១៣,០	៤៣,៩	១,៨	១,៧	០,៦
ប្រាក់បញ្ញើចរន្ត	២១,៩	២៦,៨	-២០០,៩	២,៨	៣,១	-២២,៦
<b>រូបិយវត្ថុដេប៉ូស៊ីត</b>	៥០៤,៦	៥៨០,១	១.១៣២,១	១,០	១,១	២,២
ប្រាក់បញ្ញើមានកាលកំណត់និងសន្សំ	៦៥,៦	-៤៤,៥	-៣៨៩,១	២,៨	-២,០	-១៧,៤
ប្រាក់បញ្ញើជារូបិយប័ណ្ណ	៤៣៨,៩	៦២៤,៦	១.៥២១,២	០,៩	១,៣	៣,១

\* ទិន្នន័យកែតម្រូវ

### ក្រាហ្វូស្តិក ៨ : ស្ថានភាពរូបិយវត្ថុ



### ក្រាហ្វូស្តិក ៩ : សមាសភាគនៃការផ្គត់ផ្គង់រូបិយវត្ថុ



## តារាង ១២ - តារាងគណនីវិភាគធនាគារពាណិជ្ជ

(គិតជាដុល្លាររៀល)

	ឆ្នាំ-១៥	ឆ្នាំ-១៦	មករា-១៧	កុម្ភៈ-១៧	មីនា-១៧
<b>ទ្រព្យសកម្មបរទេសសុទ្ធ</b>	-២.៧៨២	-៤.៥២២	-៤.១៩៧	-៣.៥០៥	-២.៧៩២
ទ្រព្យសកម្មបរទេស	៩.៤៨១	១០.៨៧៥	១០.៩៥១	១១.៦៣៦	១១.៨៨២
ទ្រព្យអកម្មបរទេស	១២.២៦៣	១៥.៣៩៧	១៥.១៤៨	១៥.១៤១	១៤.៦៧៤
<b>ទ្រព្យសកម្មក្នុងស្រុកសុទ្ធ</b>	<b>២៩.០៦៤</b>	<b>៣៥.០៤៤</b>	<b>៣៥.១៥០</b>	<b>៣៤.៩១៧</b>	<b>៣៥.១៧០</b>
<b>ឥណទានក្នុងស្រុកសុទ្ធ</b>	<b>៤៥.៤៤៥</b>	<b>៥៦.៤៥៩</b>	<b>៥៦.៩៧០</b>	<b>៥៦.៩៥៦</b>	<b>៥៧.៣៨៦</b>
ឥណទានយុទ្ធចំពោះរាជរដ្ឋាភិបាល	-៦២៦	-៦៥៤	-៦៥៥	-៦៤៦	-១.១២០
ឥណទានចំពោះសហគ្រាសរដ្ឋ	០	០	០	០	០
ឥណទានចំពោះផ្នែកឯកជន	៤៦.០៧១	៥៦.៤៥៩	៥៦.៩៧០	៥៦.៩៥៦	៥៧.៣៨៦
ឥណទានយុទ្ធចំពោះធនាគារជាតិនៃកម្ពុជា	០	០	០	០	០
<b>ខ្ទង់ផ្សេងៗសុទ្ធ</b>	<b>-១៦.៣៨០</b>	<b>-២១.៤១៥</b>	<b>-២១.៨២០</b>	<b>-២២.០៣៩</b>	<b>-២២.២១៦</b>
<b>ទុនបម្រុង</b>	<b>១៦.៣៨៤</b>	<b>២១.០៦៩</b>	<b>២១.៦៥៤</b>	<b>២១.៩៤៧</b>	<b>២២.៣១៨</b>
សាច់ប្រាក់នៅធនាគារពាណិជ្ជ	៣៦២	៤៨៤	៤៨៩	៥៤៤	៥៧៨
ប្រាក់បញ្ញើនៅធនាគារជាតិនៃកម្ពុជា	១៥.៧១១	២០.១០៤	២០.៥៦១	២០.៨១៣	២១.០៨៦
ឥណទានផ្សេងៗនៅធនាគារជាតិនៃកម្ពុជា	២៧៥	៤៨២	៦០៤	៥៩០	៦៥៤
<b>ប្រាក់បញ្ញើ (ទ្រព្យអកម្មក្នុងស្រុកសុទ្ធ)</b>	<b>៤២.៦៣០</b>	<b>៥០.៩៧០</b>	<b>៥១.៦៥៤</b>	<b>៥២.៧១៧</b>	<b>៥៣.៥៧៦</b>
ប្រាក់បញ្ញើចរន្ត	៥៤៩	៥៩៤	៦៤១	៨២២	៥៥៣
ប្រាក់បញ្ញើមានកាលកំណត់និងសន្សំ	១.៥៥០	២.៣៨៦	២.២៧៧	២.២៣២	១.៨៤៣
ប្រាក់បញ្ញើជាប្រិយប័ណ្ណ	៤០.៥៣២	៤៧.៩៩០	៤៩.០៣៦	៤៩.៦៦៣	៥១.១៧៩
<b>ទ្រព្យសកម្មសរុប = ទ្រព្យអកម្មសរុប</b>	<b>៤០.៩៦២</b>	<b>៤៩.៦៤៤</b>	<b>៤៩.៧៧២</b>	<b>៤៩.៧០៩</b>	<b>៤៩.៦៩១</b>
					<b>បម្រែបម្រួលជាតារាង</b>
<b>ទ្រព្យសកម្មបរទេសសុទ្ធ</b>	<b>១៤,៧</b>	<b>-៣,៥</b>	<b>-៧,២</b>	<b>-១៦,៥</b>	<b>-២០,៤</b>
ទ្រព្យសកម្មបរទេស	០,១	៤,៦	០,៧	៦,៣	២,១
ទ្រព្យអកម្មបរទេស	៣,១	២,១	-១,៦	០,០	-៣,១
<b>ទ្រព្យសកម្មក្នុងស្រុកសុទ្ធ</b>	<b>២,១</b>	<b>២,៣</b>	<b>០,៣</b>	<b>-០,៧</b>	<b>០,៧</b>
<b>ឥណទានក្នុងស្រុកសុទ្ធ</b>	<b>២,១</b>	<b>៣,៦</b>	<b>០,៩</b>	<b>០,០</b>	<b>០,៨</b>
ឥណទានយុទ្ធចំពោះរាជរដ្ឋាភិបាល	២,៣	-០,៣	០,២	-១,៣	៧៣,២
ឥណទានចំពោះសហគ្រាសរដ្ឋ	០,០	០,០	០,០	០,០	០,០
ឥណទានចំពោះផ្នែកឯកជន	២,១	២,៤	០,៩	០,០	០,៨
ឥណទានយុទ្ធចំពោះធនាគារជាតិនៃកម្ពុជា	០,០	០,០	០,០	០,០	០,០
<b>ខ្ទង់ផ្សេងៗសុទ្ធ</b>	<b>២,១</b>	<b>៥,៨</b>	<b>១,៩</b>	<b>១,០</b>	<b>០,៨</b>
<b>ទុនបម្រុង</b>	<b>៥,៨</b>	<b>០,៨</b>	<b>២,៨</b>	<b>១,៤</b>	<b>១,៧</b>
សាច់ប្រាក់នៅធនាគារពាណិជ្ជ	-២៥,៦	-២២,០	១,០	១១,១	៦,២
ប្រាក់បញ្ញើនៅធនាគារជាតិនៃកម្ពុជា	៦,៧	០,៩	២,៣	១,២	១,៣
ឥណទានផ្សេងៗនៅធនាគារជាតិនៃកម្ពុជា	១៥,៦	៣៣,៥	២៥,៥	-២,៣	១០,៨
<b>ប្រាក់បញ្ញើ (ទ្រព្យអកម្មក្នុងស្រុកសុទ្ធ)</b>	<b>២,៧</b>	<b>១,០</b>	<b>២,០</b>	<b>១,៥</b>	<b>១,៦</b>
ប្រាក់បញ្ញើចរន្ត	១២,១	-៣,៧	៧,៩	២៨,២	-៣២,៧
ប្រាក់បញ្ញើមានកាលកំណត់និងសន្សំ	១១,៧	២,៨	-៤,៦	-២,០	-១៧,៤
ប្រាក់បញ្ញើជាប្រិយប័ណ្ណ	២,៣	០,៩	២,២	១,៣	៣,១
<b>ទ្រព្យសកម្មសរុប = ទ្រព្យអកម្មសរុប</b>	<b>២,៥</b>	<b>១,៧</b>	<b>១,៥</b>	<b>១,០</b>	<b>១,៥</b>

**តារាង ១៣ : តារាងគណនីវិភាគធនាគារជាតិកម្ពុជា**

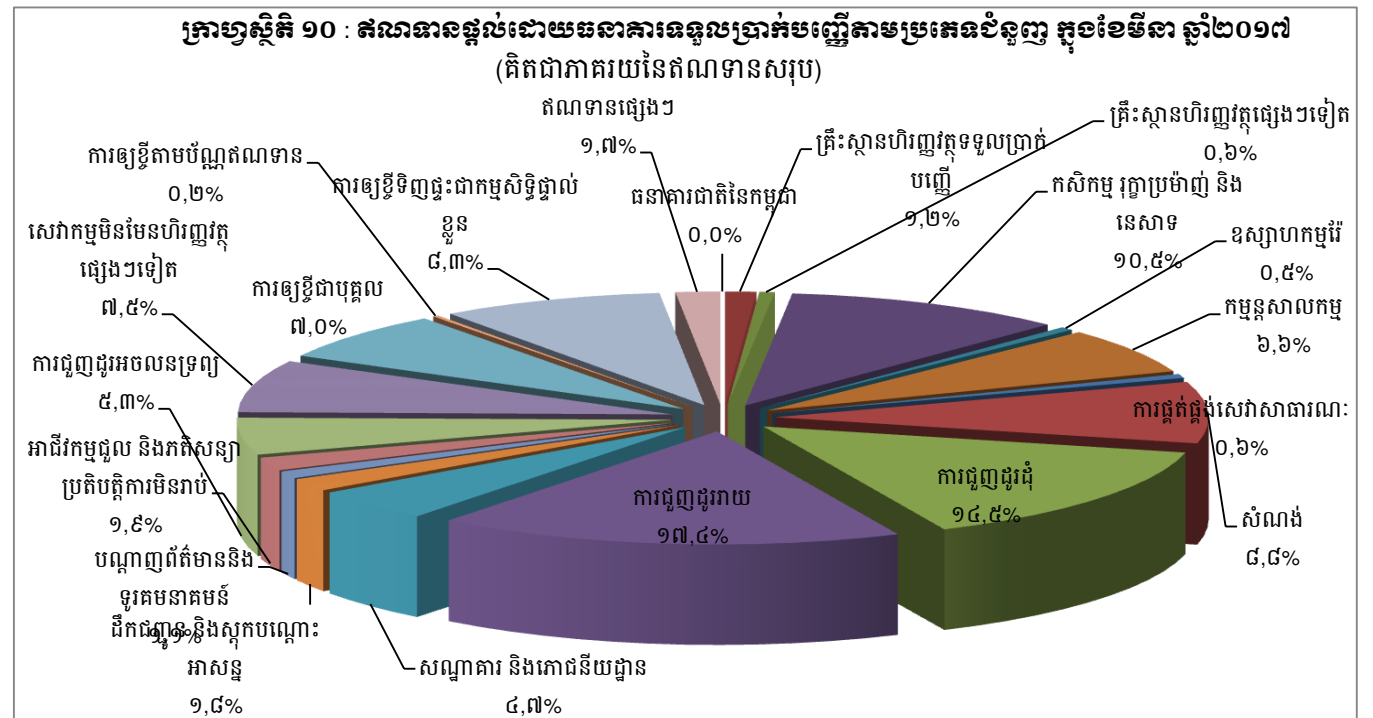
(គិតជាប៊ីលានរៀល)

	ឆ្នាំ-១៥*	ឆ្នាំ-១៦	មករា-១៧	កុម្ភៈ-១៧	មីនា-១៧
<b>រូបិយវត្ថុបម្រុង</b>	<b>២២.៥០១</b>	<b>២៤.១២៣</b>	<b>២៤.៦២៥</b>	<b>២៤.៩៥៣</b>	<b>២៩.៣៥០</b>
រូបិយវត្ថុក្រៅធនាគារ	៥.៩៤២	៦.៤៧៣	៦.៦៧៨	៦.៧៩១	៦.៨៣៥
បេឡាធនាគារពាណិជ្ជ	៣៦២	៤៨៤	៤៨៩	៥៤៤	៥៧៨
ប្រាក់បញ្ញើធនាគារ	១៥.៩០១	២០.៩៦០	២១.២៣៥	២១.៥៥០	២១.៤០១
ប្រាក់បម្រុងកាតព្វកិច្ច	៧.២៩៣	៨.៧៨៤	៩.០០៤	៩.០៦១	៩.២៤០
ប្រាក់បញ្ញើផ្សេងៗ	៨.៦០៧	១២.១៧៦	១២.២៣១	១២.៤៨៨	១២.៥៦១
ផ្សេងៗ	២៩៦	២០៦	២២២	៦៨	១៣៦
<b>ទ្រព្យសកម្មបរទេសសុទ្ធ</b>	<b>២៩.៤៩០</b>	<b>៣៦.៣៣៦</b>	<b>៣៧.១០៥</b>	<b>៣៧.៨២៦</b>	<b>៣៩.២៨២</b>
ទ្រព្យសកម្មបរទេស	២៩.៨៧៥	៣៦.៧០៧	៣៧.៤៧៩	៣៨.១៩៧	៣៩.៦៥៥
ទ្រព្យអកម្មបរទេស	៣៨៥	៣៧១	៣៧៤	៣៧១	៣៧៣
<b>ទ្រព្យសកម្មក្នុងស្រុកសុទ្ធ</b>	<b>-៦.៩៨៩</b>	<b>-៨.២១៣</b>	<b>-៨.៤៨០</b>	<b>-៨.៨៧៣</b>	<b>-៩.៩៣២</b>
ឥណទេយ្យសុទ្ធចំពោះរាជរដ្ឋាភិបាល	-៥.៨០២	-៧.៤៩៥	-៧.៤០៣	-៧.៦៩០	-៨.៦៩៩
ឥណទេយ្យចំពោះរាជរដ្ឋាភិបាល	២៧០	២៧០	២៧០	២៧០	២៧០
ប្រាក់បញ្ញើរាជរដ្ឋាភិបាល	៦.០៧៣	៧.៧៦៥	៧.៦៧៣	៧.៩៦១	៨.៩៧០
ឥណទានសុទ្ធចំពោះធនាគារពាណិជ្ជ	-៩៦២	-១.១៤៤	-១.២១០	-១.២១៥	-១.២៧១
ខ្ទង់ផ្សេងៗសុទ្ធ	-២២៥	៤២៦	១៣៣	៣២	៣៨
<b>( បម្រែបម្រួលជាតារាង )</b>					
<b>រូបិយវត្ថុបម្រុង</b>	<b>៤,០</b>	<b>០,៤</b>	<b>១,៨</b>	<b>១,១</b>	<b>១,៤</b>
រូបិយវត្ថុក្រៅធនាគារ	២,១	១,៨	៣,២	១,៧	០,៦
បេឡាធនាគារពាណិជ្ជ	-២៥,៦	-២២,០	១,០	១១,១	៦,២
ប្រាក់បញ្ញើធនាគារ	៥,៧	០,៤	១,៣	១,៥	១,២
ប្រាក់បម្រុងកាតព្វកិច្ច	២,១	១,៥	២,៥	០,៦	២,០
ប្រាក់បញ្ញើផ្សេងៗ	៩,០	-០,៤	០,៤	២,១	០,៦
ផ្សេងៗ	២,៣	២៧,៧	៨,២	-៦៩,២	៩៩,០
<b>ទ្រព្យសកម្មបរទេសសុទ្ធ</b>	<b>៣,៨</b>	<b>-០,១</b>	<b>២,១</b>	<b>១,៩</b>	<b>៣,៨</b>
ទ្រព្យសកម្មបរទេស	៣,៧	-០,១	២,១	១,៩	៣,៨
ទ្រព្យអកម្មបរទេស	១,១	-០,៧	១,០	-០,៩	០,៦
<b>ទ្រព្យសកម្មក្នុងស្រុកសុទ្ធ</b>	<b>-៣,១</b>	<b>១,៧</b>	<b>៣,៣</b>	<b>៤,៦</b>	<b>១១,៩</b>
ឥណទេយ្យសុទ្ធចំពោះរាជរដ្ឋាភិបាល	-៣,៦	១,៩	-១,២	៣,៩	១៣,១
ឥណទេយ្យចំពោះរាជរដ្ឋាភិបាល	០,០	០,០	០,០	០,០	០,០
ប្រាក់បញ្ញើរាជរដ្ឋាភិបាល	៣,៤	១,៨	១,២	៣,៧	១២,៧
ឥណទានសុទ្ធចំពោះធនាគារពាណិជ្ជ	-០,៨	២,៤	៥,៨	០,៤	៤,៦
ខ្ទង់ផ្សេងៗសុទ្ធ	០,០	២៧៨,៣	-៦៨,៧	-៧៦,២	២០,៣

## តារាង ១៤ : ឥណទានផ្តល់ដោយធនាគារទទួលបានប្រាក់បញ្ញើតាមប្រភេទទំនួញ

(ឯកតា : ប៊ីលានរៀល)

	ឆ្នាំ-១៥	ឆ្នាំ-១៦	មករា-១៧	កុម្ភៈ-១៧	មីនា-១៧
<b>១. គ្រឹះស្ថានហិរញ្ញវត្ថុ</b>	<b>១.១៦៨,៩</b>	<b>១.០០៨,២</b>	<b>៩៧៥,១</b>	<b>៩៤៥,៦</b>	<b>១.០១៨,៥</b>
១.១ ធនាគារជាតិនៃកម្ពុជា	០,០	០,០	០,០	០,០	០,០
១.២ គ្រឹះស្ថានហិរញ្ញវត្ថុទទួលប្រាក់បញ្ញើ	៨៣៣,៩	៧៥៨,៩	៦៨៦,៥	៦៣៣,០	៦៨១,៥
១.៣ គ្រឹះស្ថានហិរញ្ញវត្ថុផ្សេងៗទៀត	៣៣៥,០	២៤៩,២	២៨៨,៦	៣១២,៦	៣៣៧,០
<b>២. គ្រឹះស្ថានមិនបម្រើសេវាហិរញ្ញវត្ថុ</b>	<b>៣៩.៨០៦,៦</b>	<b>៤៦.៧៧៨,៨</b>	<b>៤៧.៨២១,៥</b>	<b>៤៧.៤៣៥,២</b>	<b>៤៧.៧៤២,៩</b>
២.១ កសិកម្ម រុក្ខាប្រមាញ់ និងនេសាទ	៤.៩៧៣,៣	៦.១៣៤,១	៦.២៤១,៣	៦.២០៩,៣	៦.១៩៩,៩
២.២ ឧស្សាហកម្មរ៉ែ	២៥៥,៤	២៩៨,៤	២៩៥,០	២៩១,០	២៩៣,៣
២.៣ កម្មន្តសាលកម្ម	៣.៧០៤,៦	៣.៩៣៧,៩	៣.៩០១,២	៣.៩៣៨,៩	៣.៨៦៦,៨
២.៤ ការផ្គត់ផ្គង់សេវាសាធារណៈ	៣៥៣,៦	៣៦៨,២	៣៨៦,៨	៣៨៤,៩	៣៥១,៨
២.៥ សំណង់	៣.៤៩២,៨	៤.៩៦២,៦	៥.០៧៦,៥	៥.០៧៩,៧	៥.១៧៧,២
២.៦ ការជួញដូរដុំ	៨.២៩៦,៦	៨.០៨៧,៦	៨.៤៨១,៦	៨.៣២៧,០	៨.៥១៤,៨
២.៧ ការជួញដូររាយ	៧.៥១១,១	៩.៩៤៩,៩	១០.២១៥,៦	១០.១១៥,៦	១០.២៣៦,៣
២.៨ សណ្ឋាគារ និងភោជនីយដ្ឋាន	២.៨២៨,០	២.៩០៤,១	២.៧៨០,៨	២.៧១៥,៩	២.៧៣៨,៥
២.៩ ដឹកជញ្ជូន និងស្តុកបណ្តោះអាសន្ន	៦៣៦,៩	១.០៥១,១	១.០៤៦,២	១.០៥២,៦	១.០៨១,៦
២.១០ បណ្តាញព័ត៌មាននិងទូរគមនាគមន៍	៤៦៩,២	៦១៥,១	៦០១,៧	៦៤០,៥	៦២២,១
២.១១ អាជីវកម្មជួល និងភតិសន្យាប្រតិបត្តិការមិនរាប់បញ្ចូលភតិសន្យា និងការជួលអចលនទ្រព្យ	៨៤៨,៨	១.០៩៥,២	១.០៧៥,៩	១.០៩៩,៧	១.១១៧,៦
២.១២ ការជួញដូរអចលនទ្រព្យ	២.៣៤៧,៥	២.៨៣៨,២	២.៩១២,៧	៣.១៥១,០	៣.១២៣,៤
២.១៣ សេវាកម្មមិនមែនហិរញ្ញវត្ថុផ្សេងៗទៀត	៤.០៨៨,៧	៤.៥៤៩,៥	៤.៨០៦,២	៤.៤៦៥,៣	៤.៤១៩,៥
<b>៣. កម្រិតការផ្តល់ខ្លួន</b>	<b>៦.១០៩,៦</b>	<b>៨.៣៥៩,៩</b>	<b>៨.៥៣៧,៥</b>	<b>៨.៩០៨,៧</b>	<b>៩.១៤២,២</b>
៣.១ ការឲ្យខ្ចីជាបុគ្គល	២.៥៥៧,៧	៣.៧៩១,២	៣.៨៦៦,៨	៤.០១៩,៥	៤.១២៦,៣
៣.២ ការឲ្យខ្ចីតាមប័ណ្ណឥណទាន	៨២,៥	១៣១,០	១២៨,២	១២៨,៦	១២៦,៥
៣.៣ ការឲ្យខ្ចីទិញផ្ទះជាកម្មសិទ្ធិផ្ទាល់ខ្លួន	៣.៤៦៩,៣	៤.៤៣៧,៧	៤.៥៤២,៤	៤.៧៦០,៥	៤.៨៨៩,៤
<b>៤. ឥណទានផ្សេងៗ</b>	<b>៨៦១,១</b>	<b>៨៨០,៤</b>	<b>៨៩៥,០</b>	<b>៩៥៤,៣</b>	<b>៩៧៤,៩</b>
<b>សរុបឥណទានជូល</b>	<b>៤៧.៩៤៦,២</b>	<b>៥៧.០២៧,២</b>	<b>៥៨.២២៩,០</b>	<b>៥៨.២៤៣,៨</b>	<b>៥៨.៨៧៨,៤</b>



\* ទិន្នន័យកែតម្រូវ

**តារាង ១៥ : បម្រែបម្រួលប្រចាំខែនៃឥណទានផ្តល់ដោយធនាគារទទួលបានប្រាក់បញ្ញើតាមប្រទេសជុំវិញ**

	ឆ្នាំ-១៥	ឆ្នាំ-១៦	មករា-១៧	កុម្ភៈ-១៧	មីនា-១៧
	( បម្រែបម្រួលប្រចាំខែជាដើមនៃឆ្នាំ )				
<b>១. គ្រឹះស្ថានហិរញ្ញវត្ថុ</b>	<b>២០០,៣</b>	<b>-៣៤០,៦</b>	<b>-៣៣,១</b>	<b>-២៩,៥</b>	<b>៧២,៩</b>
១.១ ធនាគារជាតិនៃកម្ពុជា	០,០	០,០	០,០	០,០	០,០
១.២ គ្រឹះស្ថានហិរញ្ញវត្ថុទទួលបានប្រាក់បញ្ញើ	២១១,១	-៣០២,០	-៧២,៥	-៥៣,៥	៤៨,៥
១.៣ គ្រឹះស្ថានហិរញ្ញវត្ថុផ្សេងៗទៀត	-១០,៨	-៣៨,៦	៣៩,៤	២៤,២	២៤,៤
<b>២. គ្រឹះស្ថានមិនបម្រើសេវាហិរញ្ញវត្ថុ</b>	<b>២៧៧,១</b>	<b>២១៣,១</b>	<b>១០៤២,៦</b>	<b>-៣៩៦,៣</b>	<b>៣០៧,៣</b>
២.១ កសិកម្ម រុក្ខាប្រមាញ់ និងនេសាទ	-២៩,៥	១១៤,៦	១០៧,២	-៣២,០	-៩,៣
២.២ ឧស្សាហកម្មរ៉ែ	៦,៦	១,១	០,៦	-៤,០	២,៣
២.៣ កម្មន្តសាលកម្ម	-៣៤,៥	៨៨,០	-៣៦,៧	៣៧,៧	-៧២,១
២.៤ ការផ្គត់ផ្គង់សេវាសាធារណៈ	០,៥	-៥២,៤	១៨,៦	-៣៧,៩	២,៩
២.៥ សំណង់	-២៥,២	៣២៦,២	១១៣,៩	៣,១	៩៧,៦
២.៦ ការជួញដូរដុំ	២៦,៧	-៥១១,៧	៤០៣,១	-១៥៤,៧	១៨៧,៨
២.៧ ការជួញដូររាយ	៩០,៩	១៤៩,៧	២៦៥,៦	-១០០,០	១២០,៦
២.៨ សណ្ឋាគារ និងភោជនីយដ្ឋាន	៥៧,០	២២,៥	-១២៣,៣	-៦៤,៩	២២,៦
២.៩ ដឹកជញ្ជូន និងស្តុកបណ្តោះអាសន្ន	២៤,៥	៣២,៩	-៥,០	៦,៤	២៩,០
២.១០ បណ្តាញព័ត៌មាននិងទូរគមនាគមន៍	៨២,៧	៣៥,៥	-១៣,៤	៣៨,៨	-១៨,៣
២.១១ អាជីវកម្មជួល និងភតិសន្យាប្រតិបត្តិការ	៧,២	-៦០,១	-១៩,២	២៣,៧	១៧,៩
មិនរាប់បញ្ចូលភតិសន្យា និងការជួលអចលនទ្រព្យ					
២.១២ ការជួញដូរអចលនទ្រព្យ	-១៣,៧	-១៣,៤	៧៤,៥	២៣៨,៣	-២៧,៦
២.១៣ សេវាកម្មមិនមែនហិរញ្ញវត្ថុផ្សេងៗទៀត	៧៩,៩	៨០,១	២៥៦,៧	-៣៤០,៩	-៤៥,៨
<b>៣. កម្មវិធីការងាររដ្ឋបាល</b>	<b>២១៣,៥</b>	<b>២១១,៩</b>	<b>១៧៧,៦</b>	<b>៣៧១,២</b>	<b>២៣៣,៤</b>
៣.១ ការឱ្យខ្ចីបុគ្គល	៩៩,៩	១០៣,៣	៧៥,៦	១៥២,៧	១០៦,៨
៣.២ ការឱ្យខ្ចីតាមប័ណ្ណឥណទាន	២,១	៨,៤	-២,៧	០,៤	-២,១
៣.៣ ការឱ្យខ្ចីទិញផ្ទះជាកម្មសិទ្ធិផ្ទាល់ខ្លួន	១១១,៦	១០០,១	១០៤,៨	២១៨,១	១២៨,៨
<b>៤. ឥណទានផ្សេងៗ</b>	<b>-៥១,១</b>	<b>២៣,៦</b>	<b>១៤,៦</b>	<b>៥៩,៣</b>	<b>២០,៦</b>
<b>សរុបឥណទានជុល</b>	<b>៦៣៥,៩</b>	<b>១២៤,០</b>	<b>១២០១,៤</b>	<b>១៤,៨</b>	<b>៦៣៤,៦</b>
	( បម្រែបម្រួលប្រចាំខែជាតារាង )				
<b>១. គ្រឹះស្ថានហិរញ្ញវត្ថុ</b>	<b>២០,៧</b>	<b>-២៥,៦</b>	<b>-៣,៣</b>	<b>-៣,០</b>	<b>៧,៧</b>
១.១ ធនាគារជាតិនៃកម្ពុជា	០,០	០,០	០,០	០,០	០,០
១.២ គ្រឹះស្ថានហិរញ្ញវត្ថុទទួលបានប្រាក់បញ្ញើ	៣៣,៩	-២៨,៥	-៩,៥	-៧,៨	៧,៧
១.៣ គ្រឹះស្ថានហិរញ្ញវត្ថុផ្សេងៗទៀត	-៣,១	-១៤,៨	១៥,៨	៨,៣	៧,៨
<b>២. គ្រឹះស្ថានមិនបម្រើសេវាហិរញ្ញវត្ថុ</b>	<b>០,៧</b>	<b>០,៥</b>	<b>២,២</b>	<b>-០,៨</b>	<b>០,៦</b>
២.១ កសិកម្ម រុក្ខាប្រមាញ់ និងនេសាទ	-០,៦	១,៩	១,៧	-០,៥	-០,២
២.២ ឧស្សាហកម្មរ៉ែ	២,៧	០,៤	០,២	-១,៤	០,៨
២.៣ កម្មន្តសាលកម្ម	-០,៩	២,៣	-០,៩	១,០	-១,៨
២.៤ ការផ្គត់ផ្គង់សេវាសាធារណៈ	០,១	-១២,៥	៥,០	-៩,៨	០,៨
២.៥ សំណង់	-០,៧	៧,១	២,៣	០,១	១,៩
២.៦ ការជួញដូរដុំ	០,៣	-៥,៨	៥,០	-១,៨	២,៣
២.៧ ការជួញដូររាយ	១,២	១,៥	២,៧	-១,០	១,២
២.៨ សណ្ឋាគារ និងភោជនីយដ្ឋាន	២,១	០,៨	-៤,២	-២,៣	០,៨
២.៩ ដឹកជញ្ជូន និងស្តុកបណ្តោះអាសន្ន	៤,០	៣,២	-០,៥	០,៦	២,៨
២.១០ បណ្តាញព័ត៌មាននិងទូរគមនាគមន៍	២១,៤	៦,១	-២,២	៦,៤	-២,៩
២.១១ អាជីវកម្មជួល និងភតិសន្យាប្រតិបត្តិការ	០,៩	-៥,២	-១,៨	២,២	១,៦
មិនរាប់បញ្ចូលភតិសន្យា និងការជួលអចលនទ្រព្យ					
២.១២ ការជួញដូរអចលនទ្រព្យ	-០,៦	-០,៥	២,៦	៨,២	-០,៩
២.១៣ សេវាកម្មមិនមែនហិរញ្ញវត្ថុផ្សេងៗទៀត	២,០	១,៨	៥,៦	-៧,១	-១,០
<b>៣. កម្មវិធីការងាររដ្ឋបាល</b>	<b>៣,៦</b>	<b>២,៩</b>	<b>២,១</b>	<b>៤,៣</b>	<b>២,៦</b>
៣.១ ការឱ្យខ្ចីបុគ្គល	៤,១	២,៨	២,០	៣,៩	២,៧
៣.២ ការឱ្យខ្ចីតាមប័ណ្ណឥណទាន	២,៦	៦,៩	-២,១	០,៣	-១,៧
៣.៣ ការឱ្យខ្ចីទិញផ្ទះជាកម្មសិទ្ធិផ្ទាល់ខ្លួន	៣,៣	២,៨	២,៤	៤,៨	២,៧
<b>៤. ឥណទានផ្សេងៗ</b>	<b>-៥,៦</b>	<b>២,៨</b>	<b>១,៧</b>	<b>៦,៦</b>	<b>២,២</b>
<b>សរុបឥណទានជុល</b>	<b>១,៣</b>	<b>០,២</b>	<b>២,១</b>	<b>០,០</b>	<b>១,១</b>

\* ទិន្នន័យកែតម្រូវ

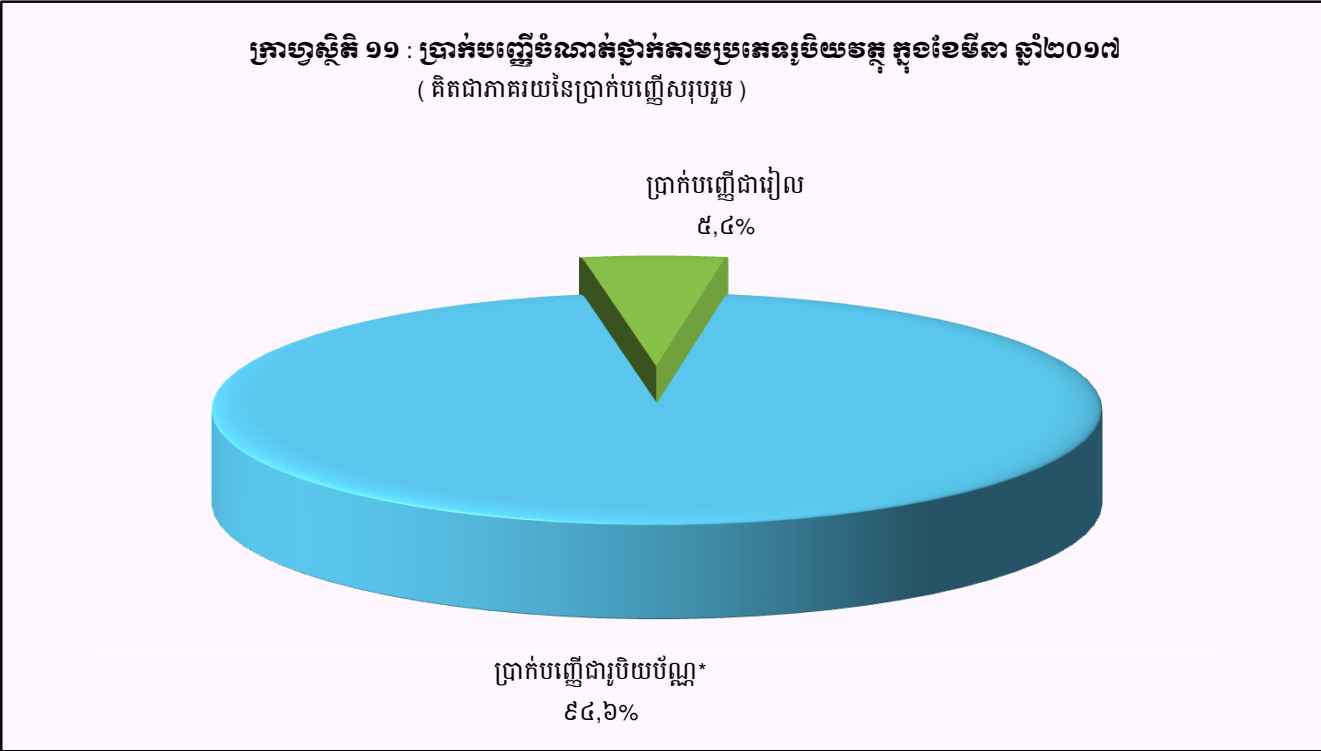


## តារាង ១៦ : ប្រាក់បញ្ញើនៅធនាគារទទួលប្រាក់បញ្ញើ

( ឯកតា : ប៊ីលានរៀល )

	ឆ្នាំ-១៥	ឆ្នាំ-១៦	មករា-១៧	កុម្ភៈ-១៧	មីនា-១៧
<b>ប្រាក់បញ្ញើជាទៀង</b>					
ប្រាក់បញ្ញើចរន្ត	៨២០,៣	៩០០,០	៩៤៥,១	១.០៨៩,៦	១.៣០២,៨
ប្រាក់បញ្ញើសន្សំ	៨៩៩,០	១.០០១,០	៩៩០,០	៩២០,៥	៨៣៦,២
ប្រាក់បញ្ញើមានកាលកំណត់	៦៥៩,១	១.៣៥៨,៨	១.២៦៤,៤	១.៣០១,១	១.០១៣,៣
ប្រាក់បញ្ញើផ្សេងៗ	៣៣,៦	៣៥,៩	៣៥,៣	៣៦,០	៣០,៧
<b>សរុប</b>	<b>២.៤១២,០</b>	<b>៣.២៩៥,៧</b>	<b>៣.២៣៩,៧</b>	<b>៣.៣៤៧,២</b>	<b>៣.១៨៣,០</b>
<b>ប្រាក់បញ្ញើជាទុមិយប័ណ្ណ*</b>					
ប្រាក់បញ្ញើចរន្ត	៨.៧៤៨,៨	១០.៤៤៤,០	១០.៥៥០,៩	១០.៨៥៥,១	១១.៦០៩,៨
ប្រាក់បញ្ញើសន្សំ	១៣.៨៣៣,៣	១៥.៦៤២,៤	១៦.៤១៦,៧	១៧.០៤៣,១	១៧.៦០៦,៣
ប្រាក់បញ្ញើមានកាលកំណត់	២០.៦៣០,៨	២៥.៥២៣,២	២៥.៨៥៧,៨	២៥.៦៧០,៩	២៦.០៨០,៨
ប្រាក់បញ្ញើផ្សេងៗ	៧២១,២	៧៩៤,៤	៧៥៩,៦	៧៧៦,០	៧៧១,៩
<b>សរុប</b>	<b>៤៣.៩៣៤,១</b>	<b>៥២.៤០៤,១</b>	<b>៥៣.៥៨៥,០</b>	<b>៥៤.៣៤៥,១</b>	<b>៥៦.០៦៨,៨</b>
<b>សរុបរួម</b>	<b>៤៦.៣៤៦,០</b>	<b>៥៥.៦៩៩,៨</b>	<b>៥៦.៨១៩,៧</b>	<b>៥៧.៦៩២,៣</b>	<b>៥៩.២៥១,៨</b>

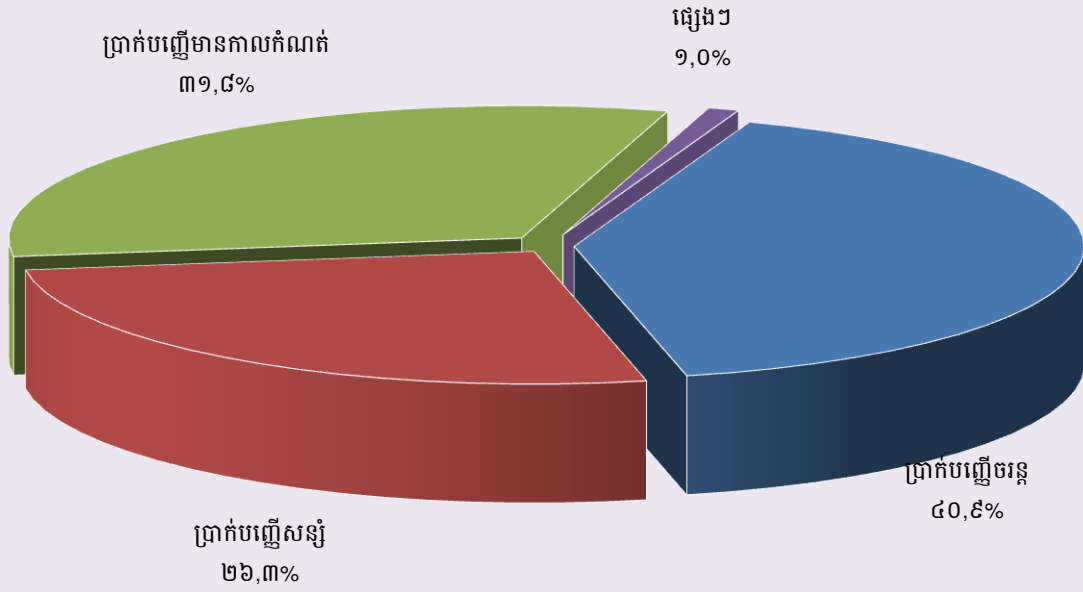
\* ប្រាក់បញ្ញើជាទុមិយប័ណ្ណរបស់និវាសនិក និងអនិវាសនិកកម្ពុជា



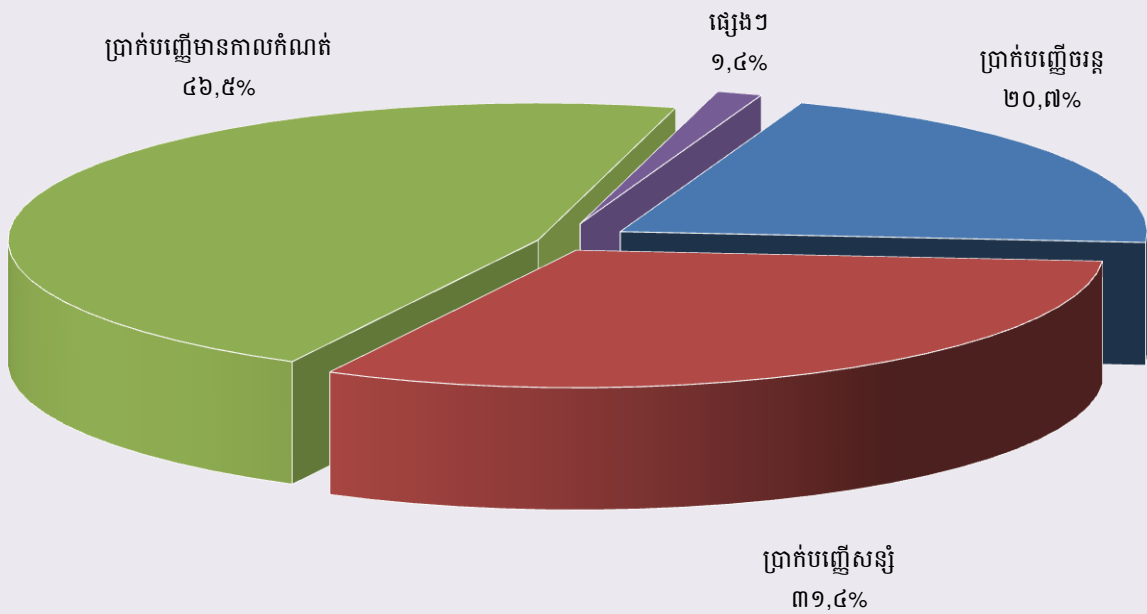
**តារាង ១៧ : បម្រែបម្រួលប្រចាំខែនៃប្រតិបត្តិការប្រាក់បញ្ញើរបស់ធនាគារទទួលប្រាក់បញ្ញើ**

	ធ្នូ-១៥	ធ្នូ-១៦	មករា-១៧	កុម្ភៈ-១៧	មីនា-១៧
<b>( បម្រែបម្រួលប្រចាំខែជាដើមនៃរៀង )</b>					
<b>ប្រាក់បញ្ញើជារៀង</b>					
ប្រាក់បញ្ញើចរន្ត	៤៤,៧	-២,០	៤៥,១	១៤៤,៦	២១៣,២
ប្រាក់បញ្ញើសន្សំ	១៦១,៦	-៦៩,៦	-១១,១	-៦៩,៥	-៨៤,៣
ប្រាក់បញ្ញើមានកាលកំណត់	៣,១	១៤៣,៧	-៩៤,៤	៣៦,៧	-២៨៧,៨
ប្រាក់បញ្ញើផ្សេងៗ	១,៤	-២៧,៣	-០,៦	០,៧	-៥,៣
<b>សរុប</b>	<b>២១០,៨</b>	<b>៤៤,៧</b>	<b>-៦១,០</b>	<b>១១២,៦</b>	<b>-១៦៤,២</b>
<b>ប្រាក់បញ្ញើជារួមមិយម័ណ្ណ</b>					
ប្រាក់បញ្ញើចរន្ត	២៥២,៨	៦១៥,៤	១០៦,៩	៣០៤,២	៧៥៤,៧
ប្រាក់បញ្ញើសន្សំ	-៤៤,៥	៤៨៩,២	៧៧៤,៣	៦២៦,៤	៥៦៣,២
ប្រាក់បញ្ញើមានកាលកំណត់	៨៩៨,០	៣៤៦,៨	៣៣៤,៦	-១៨៦,៩	៤១០,០
ប្រាក់បញ្ញើផ្សេងៗ	៥៧,៩	-២០២,៩	-៣៤,៨	១៦,៤	-៤,១
<b>សរុប</b>	<b>១.១៦៤,២</b>	<b>១.២៤៨,៥</b>	<b>១.១៨១,០</b>	<b>៧៦០,០</b>	<b>១.៧២៣,៨</b>
<b>សរុបរួម</b>	<b>១.៣៧៥,០</b>	<b>១.២៩៣,២</b>	<b>១.១១៩,០</b>	<b>៨៧២,៦</b>	<b>១.៥៥៩,៥</b>
<b>( បម្រែបម្រួលប្រចាំខែជាភាគរយ )</b>					
<b>ប្រាក់បញ្ញើជារៀង</b>					
ប្រាក់បញ្ញើចរន្ត	៥,៨	-០,២	៥,០	១៥,៣	១៩,៦
ប្រាក់បញ្ញើសន្សំ	២១,៩	-៦,៥	-១,១	-៧,០	-៩,២
ប្រាក់បញ្ញើមានកាលកំណត់	០,៥	១១,៨	-៦,៩	២,៩	-២២,១
ប្រាក់បញ្ញើផ្សេងៗ	៤,២	-៤៣,២	-១,៨	២,១	-១៤,៧
<b>សរុប</b>	<b>៩,៦</b>	<b>១,៩</b>	<b>-១,៨</b>	<b>៣,៥</b>	<b>-៤,៤</b>
<b>ប្រាក់បញ្ញើជារួមមិយម័ណ្ណ</b>					
ប្រាក់បញ្ញើចរន្ត	៣,០	៦,៣	១,០	២,៩	៧,០
ប្រាក់បញ្ញើសន្សំ	-០,៣	៣,២	៤,៩	៣,៨	៣,៣
ប្រាក់បញ្ញើមានកាលកំណត់	៤,៦	១,៤	១,៣	-០,៧	១,៦
ប្រាក់បញ្ញើផ្សេងៗ	៨,៧	-២០,៣	-៤,៤	២,២	-០,៥
<b>សរុប</b>	<b>២,៧</b>	<b>២,៤</b>	<b>២,៣</b>	<b>១,៤</b>	<b>៣,២</b>
<b>សរុបរួម</b>	<b>៣,១</b>	<b>២,៤</b>	<b>២,០</b>	<b>១,៥</b>	<b>២,៧</b>

**ក្រាហ្វិក ១២ : ប្រាក់បញ្ញើជារៀងរាល់ឆ្នាំចំណាត់ថ្នាក់តាមប្រភេទ ក្នុងខែមីនា ឆ្នាំ២០១៧**  
 ( គិតជាភាគរយនៃប្រាក់បញ្ញើជារៀងរាល់សរុប )



**ក្រាហ្វិក ១៣ : ប្រាក់បញ្ញើជារូបិយប័ណ្ណចំណាត់ថ្នាក់តាមប្រភេទ ក្នុងខែមីនា ឆ្នាំ២០១៧**  
 ( គិតជាភាគរយនៃប្រាក់បញ្ញើជារូបិយប័ណ្ណសរុប )



**តារាង ១៨ : សកម្មភាពផ្តល់ឥណទានរបស់គ្រឹះស្ថានមីក្រូហិរញ្ញវត្ថុ និង អង្គការមិនមែនរដ្ឋាភិបាល**

គ្រា	ចំនួន				ចំនួនប្រាក់កម្ចី ( ប៊ីលានរៀល )	អត្រាការប្រាក់	
	ស្រុក	ឃុំ	ភូមិ	គ្រួសារ		ខែ	ឆ្នាំ
<b>២០០៩</b>	១.២៧៧	៨.១៨៩	៤២.៧២៩	៩០៤.២៩៨	១.២៨៦	២%-៣%	២៤%-៣៦%
<b>២០១០</b>	១.៥០៩	៩.៧៣០	៥២.១២២	១.០២០.៧៨៤	១.៧៨០	២%-៣%	២៤%-៣៦%
<b>២០១១</b>	១.៦៤៨	១០.៩២០	៦០.៥៥១	១.១៤១.៩១៣	២.៥៩១	២%-៣%	២៤%-៣៦%
<b>២០១២</b>	២.១២១	១៣.៨៨៥	៧៦.១៨៧	១.៣៤៤.២៥៥	៣.៦១៧	២%-៣%	២៥%-៣៧%
<b>២០១៣</b>							
<b>ធុ</b>	២.២៨២	១៦.៣៨៤	៨៩.៨២៩	១.៦១០.៨៤៤	៥.៣៦៤	២%-៣%	២៧%-៣៩%
<b>២០១៤</b>							
មិថុនា	២.៥១៦	១៧.៦៧៩	៩៨.៣៩៦	១.៧២៩.១៨២	៦.៦៨២	២%-៣%	២៧%-៣៩%
កក្កដា	២.៥៦២	១៧.៨៥៦	១០០.៧១៤	១.៧៥៤.៨១០	៦.៩២៣	២%-៣%	២៧%-៣៩%
សីហា	២.៥៧៤	១៧.៩៧៩	១០២.០៤៦	១.៧៨៦.០១៨	៧.១៨៧	២%-៣%	២៧%-៣៩%
កញ្ញា	២.៦១២	១៨.១៩៣	១០៤.៦៨៩	១.៧៨៤.៦០២	៧.៤១៧	២%-៣%	២៧%-៣៩%
តុលា	២.៦៣៨	១៩.៤៥២	១០៥.៧៦៣	១.៨២៧.៦៨៨	៧.៨១៧	២%-៣%	២៧%-៣៩%
វិច្ឆិកា	២.៧១២	១៨.០៧៦	១០៨.៨៩២	១.៨៤១.៦៥២	៨.១១២	២%-៣%	២៧%-៣៩%
<b>ធុ</b>	២.៧៥៤	១៨.២៥៤	១០៧.៩៦៤	១.៨៤៤.៨៩៣	៨.៣៤០	២%-៣%	២៧%-៣៩%
<b>២០១៥</b>							
មករា	២.៧៧៨	១៨.៣៦៧	១០៨.៥៦១	១.៨៤៩.១៦៤	៨.៧៤៦	២%-៣%	២៧%-៣៩%
កុម្ភៈ	២.៨១១	១៨.៥១៧	១០៩.៥៥៥	១.៨៤៤.៣០៨	៨.៩៣៦	២%-៣%	២៧%-៣៩%
មីនា	២.៨៦៣	១៨.៧៣៦	១១១.១៤៥	១.៨៥៥.៤៥៥	៩.២៨២	២%-៣%	២៧%-៣៩%
មេសា	៣.០១១	១៩.២៥៩	១១២.៧៧៤	១.៨៨២.៧៦៥	៩.៦០០	២%-៤%	២៥%-៤១%
ឧសភា	៣.១០៤	១៩.៧០២	១១៩.៧៤២	១.៨៩៧.៦៨២	៩.៨៥៩	២%-៤%	២៥%-៤១%
មិថុនា	៣.២៧២	២០.៨៣៣	១២០.៩៧៥	១.៩២៧.៨៧៨	១០.២០៧	២%-៤%	២៥%-៤១%
កក្កដា	៣.៣៦៨	២១.០២៤	១២១.៧៦៦	១.៩៥១.១១៧	១០.៦០២	២%-៤%	២៥%-៤១%
សីហា	៣.៤៤៥	២២.២១៩	១២៦.៧០៧	១.៩៨៩.៣៤២	១០.៩៤២	២%-៤%	២៥%-៤១%
កញ្ញា	៣.៨៩៧	២៣.៨២២	១៣៣.០៤៧	២.០៦២.៦៣២	១១.៥១០	២%-៤%	២៥%-៤១%
តុលា	៣.៧៩៥	២៣.០៤៥	១២៣.៣៤១	២.០៤៤.៤០៥	១១.៧៦៤	២%-៤%	២៥%-៤១%
វិច្ឆិកា	៣.៩៣២	២៤.៣១៧	១២៥.៨១៦	២.០៩៧.៦៣២	១២.០៩៣	២%-៤%	២៥%-៤១%
<b>ធុ</b>	៤.៥៧៦	២៧.៥១០	១៤១.៥១៤	២.១៤៩.១៨០	១២.៣៦៥	២%-៤%	២៥%-៤១%
<b>២០១៦</b>							
មករា	៤.៩៨៦	២៩.៧៥៣	១៥៦.៩៨២	២.២២៤.៣៧១	១២.៨៧៧	២%-៤%	២៥%-៤១%
កុម្ភៈ	៤.៨៧៣	២៩.១៣០	១៤៧.៥៦៦	២.១៧៨.០១០	១២.៩៧២	២%-៤%	២៥%-៤១%
មីនា	៥.២១៧	៣០.៩៤១	១៥៩.៧៧៨	២.២០៩.៥៦០	១៣.៥៤៣	២%-៤%	២៥%-៤១%
មេសា	៥.០០២	២៩.៧៨៩	១៤៩.៦០០	២.១០៤.២៥៤	១១.៧៤៥	២%-៤%	២៥%-៤១%
ឧសភា	៥.០៨៣	៣០.០៨៨	១៤៩.៩២១	២.១០៣.៥៨៩	១១.៧៥៨	២%-៤%	២៥%-៤១%
មិថុនា	៥.៤១៧	៣១.០៦៧	១៤៧.៩៧៩	២.១២៩.០៨៦	១១.៥៧៤	២%-៤%	២៥%-៤១%
កក្កដា	៥.២៧២	២៩.៧៨៦	១៥០.៣០៥	២.០៩៨.៧៦៥	១១.៦៧៦	២%-៤%	២៥%-៤១%
សីហា	៥.៣៤៨	២៩.៩២៤	១៥០.៨៣៦	២.០៩៣.៧២២	១១.៨៨៥	២%-៤%	២៥%-៤១%
កញ្ញា	៦.០៥២	៤១.០៥៥	១៥៤.៥៩៣	២.១៥៤.៧៣៦	១២.២០៦	២%-៤%	២៥%-៤១%
តុលា	៥.៩២២	៣២.៤១៩	១៥៥.០៧៧	២.១៥២.២៦៥	១២.៣៣៣	២%-៤%	២៥%-៤១%
វិច្ឆិកា	៥.៩០៨	៣២.៤២៧	១៥៥.០៨៧	២.១៤៤.៥៨៧	១២.៥៧១	២%-៤%	២៥%-៤១%
<b>ធុ</b>	៥.៩៧១	៣២.៥៩៩	១៥៥.៤៩៩	២.១២៩.៩០៧	១២.៩៥៤	២%-៤%	២៥%-៤១%
<b>២០១៧**</b>							
មករា	៣.៦២៩	២១.៥៤៨	១១៥.១៩២	១.៨៤៩.៤៨៩	១៣.០២៧	២%-៣,៥%	២៥%-៤១%
កុម្ភៈ	៣.៥៨៥	២១.៤៣៦	១១៥.៧២៧	១.៨៣៧.២៧៣	១៣.២៥២	២%-៣,៧%	២៥%-៤១%
មីនា	៣.១៦០	១៩.០៩៣	១០៦.៥០០	១.៧៩៤.៥៣២	១៣.៦២៥	២%-៣,៧%	២៤,៥%-៤១%

\* ទិន្នន័យកែតម្រូវ

\*\* មិនរាប់បញ្ចូលអង្គការមិនមែនរដ្ឋាភិបាល

**តារាង ១៩ : ការវាស់វែងមូលប្បទានប្រកាសជាប្រចាំឆ្នាំរបស់សភាវាត់ទាត់**

កាលបរិច្ឆេទ	ចំនួន	ចំនួនថ្ងៃ	ចំនួន	ចំនួនទឹកប្រាក់	ចំនួនទឹកប្រាក់	មូលប្បទានប័ក្របញ្ជូនត្រឡប់	
	មូលប្បទានប័ក្របានទូទាត់	ជាតំណាង	មូលប្បទានប័ក្រជាតំណាងក្នុងថ្ងៃ	សរុប (ប៊ីលានរៀល)	មធ្យមប្រចាំថ្ងៃ (ប៊ីលានរៀល)	ចំនួន	ទឹកប្រាក់
	១	២	៣=១/២	៤	៥=៤/២	មូលប្បទានប័ក្រ	(ប៊ីលានរៀល)
ឆ្នាំ ២០០៩	២.៧៨៥	២២	១២៧	១៣៥,៣	៦,២	១៥	០,១
<b>សរុប</b>	<b>៣១.២៨៧</b>	<b>២៣៨</b>	<b>១៣១</b>	<b>១.៣១៩,៤</b>	<b>៥,៥</b>	<b>១០៧</b>	<b>៣,១</b>
ឆ្នាំ ២០១០	២.៨៨៦	២២	១៣១	១៧៥,៧	៨,០	៩	០,៣
<b>សរុប</b>	<b>៣២.៨៥៤</b>	<b>២៣៦</b>	<b>១៣៩</b>	<b>១.៦២៧,២</b>	<b>៦,៩</b>	<b>១១១</b>	<b>២,៦</b>
ឆ្នាំ ២០១១	៣.៣២០	២១	១៥៨	១៧៨,២	៨,៥	២	០,៣
<b>សរុប</b>	<b>៣៤.៧៤២</b>	<b>២៣៦</b>	<b>១៤៧</b>	<b>១.៨២០,៥</b>	<b>៧,៧</b>	<b>៨៧</b>	<b>៤,៨</b>
ឆ្នាំ ២០១២	៣.០៥៦	២០	១៥៣	១៦៣,៧	៨,២	១៦	១,១៥
<b>សរុប</b>	<b>៣៩.២៨៨</b>	<b>២៣៤</b>	<b>១៦៨</b>	<b>២.៣៤៤,០</b>	<b>១០,០</b>	<b>១០៦</b>	<b>១២,៤</b>
ឆ្នាំ ២០១៣	៣.៦៥១	២០	១៨៣	២៥០,៥	១២,៥	២៧	០,២៧
<b>សរុប</b>	<b>៤២.៩៩៣</b>	<b>២៣១</b>	<b>១៨៦</b>	<b>៣.៥០៥,៧</b>	<b>១៥,២</b>	<b>២១២</b>	<b>៤៣,៧</b>
ឆ្នាំ ២០១៤	៤.០៧៤	២០	២០៤	៣៩១,៥	១៩,៦	៨	២,១៤
<b>សរុប</b>	<b>៤៤.៧៧៨</b>	<b>២៣២</b>	<b>១៩៣</b>	<b>៣.៧៩៩,៣</b>	<b>១៦,៣</b>	<b>១៤៥</b>	<b>៣៣,៣</b>
<b>២០១៥</b>							
គុណ	៨.១៧៣	១៦	៥១១	៣៧៦,២	២៣,៥	៣៥	០,៤៨
វិទ្ធិកា	៨.០៥២	១៧	៤៧៤	៤០៥,០	២៣,៨	១៣	២,៨៣
ផ្ទះ	១០.៧០៩	២២	៤៨៧	៥១៩,៩	២៣,៦	២៩	០,៧៩
<b>សរុប</b>	<b>១០៦.៩១៩</b>	<b>២៣៧</b>	<b>៤៥៩</b>	<b>៤.៤៩៤,២</b>	<b>២០,៨</b>	<b>២៥៧</b>	<b>៤៧,៤</b>
<b>២០១៦</b>							
មករា	៩.៩២២	១៩	៥២២	៥០២,៨	២៦,៥	២៦	០,១៣
កុម្មុះ	៦.៨៤២	២០	៣៤២	៤១៣,៣	២០,៧	១៩	០,៣០
មីនា	៩.៩២០	២២	៤៥១	៦៩២,៩	៣១,៥	២៥	៥១,៣៣
មេសា	៥.៥២៣	១៨	៣០៧	៣២៥,៤	១៨,១	៨	០,៣៧
ឧសភា	៥.៨៩៩	១៧	៣៤៧	៣៣៦,១	១៩,៨	១៥	០,២០
មិថុនា	៩.៣៦០	២១	៤៤៦	៣៨៨,១	១៨,៥	១៩	០,៦៥
កក្កដា	៧.៨២៥	២១	៣៧៣	៤១០,២	១៩,៥	១៨	៥,២១
សីហា	៧.៨៨៩	២៣	៣៤៣	៣៧៥,១	១៦,៣	១៥	១,១៩
កញ្ញា	៦.៨៤៥	២១	៣២៦	៤២៩,០	២០,៤	៩	០,២៤
តុលា	៤.៥៧៥	១៩	២៤១	៥៥៨,០	២៩,៤	៧	៥៤,០១
វិទ្ធិកា	៣.៧៥៣	១៩	១៩៨	៥០០,៩	២៦,៤	១២	០,៧១
ផ្ទះ	៣.៩៣៨	២២	១៧៩	៤៩០,០	២២,៣	១៣	៣,១៥
<b>សរុប</b>	<b>៨២.២៩១</b>	<b>២៤២</b>	<b>៣៤០</b>	<b>៥.៤២១,៨</b>	<b>២២,៤</b>	<b>១៨៦</b>	<b>១១៧,៥០</b>
<b>២០១៧</b>							
មករា	៣.៣៥១	២១	១៦០	៥២២,២	២៤,៩	៨	០,៣៦
កុម្មុះ	៣.៤៣០	២០	១៧២	៥៣៨,៩	២៦,៩	១៤	០,៦៦
មីនា	៣.៥៥៦	២២	១៦២	៦៩៥,៣	៣១,៦	១២	៦,៥០
<b>សរុប</b>	<b>១០.៣៣៧</b>	<b>៦៣</b>	<b>១៦៤</b>	<b>១.៧៥៦,៤</b>	<b>២៧,៩</b>	<b>៣៤</b>	<b>៧,៥២</b>

\*ទិន្នន័យកែតម្រូវ

**តារាង ២០ : ការដាក់ទុនមូលប្បទានប្រតិបត្តិការដ្ឋានសាមយៈសភាដាក់ទុន**

កាលបរិច្ឆេទ	ចំនួន	ចំនួនថ្ងៃ	ចំនួន	ចំនួនទឹកប្រាក់	ចំនួនទឹកប្រាក់	មូលប្បទានប័ក្របព្រឹត្តិការណ៍	
	មូលប្បទានប័ក្រប	ដាក់ទុន	មូលប្បទានប័ក្រប	សរុប	មធ្យមប្រចាំថ្ងៃ	ចំនួន	ទឹកប្រាក់
	បានទូទាត់		ដាក់ទុនក្នុងថ្ងៃ	(លានដុល្លារអាមេរិក)	(លានដុល្លារអាមេរិក)	មូលប្បទានប័ក្រប	(លានដុល្លារអាមេរិក)
	១	២	៣=១/២	៤	៥=៤/២	៦	៧
ឆ្នាំ ២០០៩	៤០.៩០៧	២២	១.៨៥៩	៥៤៧,៦	២៤,៩	២៦២	៦,៧
<b>សរុប</b>	<b>៤២០.៤៤០</b>	<b>២៣៨</b>	<b>១.៧៦៧</b>	<b>៥.៨២១,៤</b>	<b>២៤,៥</b>	<b>២.៨៥៤</b>	<b>៤៦,៧</b>
ឆ្នាំ ២០១០	៤៩.៦៧៣	២២	២.២៥៨	៧៩៥,៥	៣៦,២	២៧៥	៩,៩
<b>សរុប</b>	<b>៤៨៥.១៨៩</b>	<b>២៣៦</b>	<b>២.០៥៦</b>	<b>៧.០០៨,៧</b>	<b>២៩,៧</b>	<b>២.៧៦៦</b>	<b>៤៧,៥</b>
ឆ្នាំ ២០១១	៥២.៧០០	២១	២.៥១០	៩៩៦,៩	៤៧,៥	២៧០	៧,៥
<b>សរុប</b>	<b>៥៥៨.៨៩៤</b>	<b>២៣៦</b>	<b>២.៣៦៨</b>	<b>៩.៥៧២,៧</b>	<b>៤០,៦</b>	<b>៣.២១៤</b>	<b>៩១,៩</b>
ឆ្នាំ ២០១២	៦០.៦៤៧	២០	៣.០៣២	១.១១២,៨	៥៥,៦	៤៥៩	២៥,៨
<b>សរុប</b>	<b>៦៥៨.៧២៩</b>	<b>២៣៤</b>	<b>២.៨១៣</b>	<b>១២.៥៧៤,៩</b>	<b>៥៣,៧</b>	<b>៤.២៤៥</b>	<b>១៨៨,១</b>
ឆ្នាំ ២០១៣	៧៣.០៨៨	២០	៣.៦៥៤	១.៤១៧,៧	៧០,៩	៥១១	១៧,០
<b>សរុប</b>	<b>៨០៣.៣៥២</b>	<b>២៣១</b>	<b>៣.៤៧៨</b>	<b>១៤.៩៩៩,២</b>	<b>៦៤,៩</b>	<b>៦.២៤០</b>	<b>២៤៩,៧</b>
ឆ្នាំ ២០១៤	៨៣.៥៧៨	២០	៤.១៧៩	១.៧២៧,០	៨៦,៣	៥៤៥	៣៦,១
<b>សរុប</b>	<b>៨៨៨.៩៧០</b>	<b>២៣១</b>	<b>៣.៨៤៨</b>	<b>១៧.៩៨៩,៥</b>	<b>៧៧,៩</b>	<b>៥.៨៩៤</b>	<b>៤២១,៨</b>
ឆ្នាំ ២០១៥	៩៨.០៦២	២២	៤.៤៥៧	១.៨៥៩,៨	៨៤,៥	៧២៨	២១,២
<b>សរុប</b>	<b>៩៩២.៤៣៤</b>	<b>២៣៣</b>	<b>៤.២៥៩</b>	<b>២០.៧៥៨,៤</b>	<b>៩៩,១</b>	<b>៧.១៧០</b>	<b>២៦៨,០</b>
<b>២០១៦</b>							
មករា	៨៣.១៦០	១៩	៤.៣៧៧	១.៧១៣,៥	៩០,២	៧៣៣	២៥,៥
កុម្ភៈ	៨០.៣៩៩	២០	៤.០២០	១.៥០៣,៨	៧៥,២	៧១៩	១៨,៦
មីនា	៩៥.៤១៧	២២	៤.៣៣៧	២.០០៧,៤	៩១,៣	៧៩៥	២៦,៧
មេសា	៧៤.០០៥	១៨	៤.១១១	១.៦២៦,៨	៩០,៤	៦៣៩	១៨,៣
ឧសភា	៨៤.៣៣២	១៧	៤.៩៦១	១.៨០៥,៩	១០៦,២	៨៨៣	៧២,២
មិថុនា	៨៧.៥១៩	២១	៤.១៦៨	១.៨២០,៤	៨៦,៧	៧៥៨	៣៧,២
កក្កដា	៨៥.៣១៨	២១	៤.០៦៣	១.៧៥៤,៨	៨៣,៦	៦៦៧	៤៩,៩
សីហា	៩៥.៣០៦	២៣	៤.១៤៤	១.៩៧៦,០	៨៥,៩	៧៨០	៧៧,៤
កញ្ញា	៨៧.៣៧៧	២១	៤.១៦១	១.៨៣៦,០	៨៧,៤	៦៥៨	២៦,១
តុលា	៧៧.៩៤៥	១៩	៤.១០២	១.៧៥១,២	៩២,២	៦៦៣	២៦,៣
វិច្ឆិកា	៨១.៦១១	១៩	៤.២៩៥	១.៧៧៤,១	៩៣,៤	៦៦៥	១៦,៥
ធ្នូ	៩២.៨២០	២២	៤.២១៩	២.២២០,៤	១០០,៩	៧៧៨	៤៤,៨
<b>សរុប</b>	<b>១.០២៥.២០៩</b>	<b>២៤២</b>	<b>៤.២៣៦</b>	<b>២១.៧៩០,៤</b>	<b>៩០,០</b>	<b>៨.៧៧៨</b>	<b>៤៣៩,៦</b>
<b>២០១៧</b>							
មករា	៨៦.៩១៧	២១	៤.១៣៩	២.០១៧,៥	៩៦,១	៧៨៩	៣៤,៧
កុម្ភៈ	៨៣.២៥៩	២០	៤.១៦៣	១.៩៤៥,១	៩៧,៣	៧៣២	២៧,២
មីនា	៩៩.២៣២	២២	៤.៥១១	២.៣០១,១	១០៤,៦	៧៧៨	៣១,៣
<b>សរុប</b>	<b>២៦៩.៤០៨</b>	<b>៦៣</b>	<b>៤.២១៣</b>	<b>៦.២៦៤,៦</b>	<b>៩៩,៤</b>	<b>២.២៩៩</b>	<b>៩៣,២</b>

\*ទិន្នន័យកែតម្រូវ

**តារាង ២១ : ចំនួនភ្ញៀវបរទេសមកដល់ប្រទេសកម្ពុជា**

	២០១៦	២០១៧		% នៃចំនួនសរុប		បម្រែបម្រួល %		
	ម៉ឺន	មករា	កុម្ភៈ	មីនា	កុម្ភៈ	មីនា	កុម្ភៈ/មករា	មីនា/កុម្ភៈ
<b>( ភ្ញៀវមកដល់ប្រទេសកម្ពុជាដែលមិនមែនជាប្រភេទ )</b>								
ព្រលានយន្តហោះអន្តរជាតិភ្នំពេញ	១២៣.៨៤៧	១២៧.២៥៦	១១៧.២១២	១២៤.៤៦៥	២៣,៨	២៦,១	-៧,៩	៦,២
ព្រលានយន្តហោះអន្តរជាតិសៀមរាប	១៨០.៣០២	២០១.៣៤៧	១៨៤.១១២	១៦៧.០១៨	៣៧,៣	៣៥,០	-៨,៦	-៩,៣
ផ្លូវគោក	២៩២.៦៧០	១៧៨.៤២៨	១៦៤.៧៦៧	១៦៦.៧៦៦	៣៣,៤	៣៤,៩	-៧,៧	១,២
ផ្លូវទឹក	១៤.៧១៥	២៥.១៧៥	២៧.២២៥	១៩.១២៥	៥,៥	៤,០	៨,១	-២៩,៨
ព្រះវិហារ	០	០	០	០	០,០	០,០	០,០	០,០
<b>សរុប</b>	<b>៦១១.៥៣៤</b>	<b>៥៣២.២០៦</b>	<b>៤៩៣.៣១៦</b>	<b>៤៧៧.៣៧៤</b>	<b>១០០,០</b>	<b>១០០,០</b>	<b>-៧,៣</b>	<b>-៣,២</b>
<b>( ភ្ញៀវមកដល់ប្រទេសកម្ពុជាដែលមិនមែនជាប្រភេទ )</b>								
អ្នកទេសចរ	៥៥៨.១៨២	៤៨៥.១៧៧	៤៤១.១២៤	៤២៦.៣១៦	៨៩,៤	៨៩,៣	-៩,១	-៣,៤
អ្នកជំនួញ	២៥.៦៦១	២៥.៣២២	២៧.៧៥៨	៣០.៩៦៩	៥,៦	៦,៥	៩,៦	១១,៦
ផ្សេងៗ	២៧.៦៩១	២១.៧០៧	២៤.៤៣៤	២០.០៨៩	៥,០	៤,២	១២,៦	-១៧,៨
<b>សរុប</b>	<b>៦១១.៥៣៤</b>	<b>៥៣២.២០៦</b>	<b>៤៩៣.៣១៦</b>	<b>៤៧៧.៣៧៤</b>	<b>១០០,០</b>	<b>១០០,០</b>	<b>-៧,៣</b>	<b>-៣,២</b>
<b>( ដប់ប្រទេសមួយដែលមានភ្ញៀវមកដល់ប្រទេសកម្ពុជាច្រើនជាងគេ )</b>								
ចិន	៩៣.៥០១	៨០.៤០៧	៩២.០៣១	១០០.៥៦៥	១៨,៧	២១,១	១៤,៥	៩,៣
វៀតណាម	១១៥.៤៨២	៦២.៩០៨	៧៨.១៣៦	៦២.៣៦១	១៩,៨	១៣,១	២៤,២	-២០,២
ឡាវ	៥៤.៩២០	៤៣.៥១៨	២២.៣៣៧	៤២.៦៣៩	៤,៥	៨,៩	-៤៨,៧	៩០,៩
ថៃ	៦៣.៩៧០	៣២.៨៥៧	៣៥.៨៧៧	២៧.២១៤	៧,៣	៥,៧	៩,២	-២៤,១
កូរ៉េខាងត្បូង	៤១.៦៤១	៥៧.៦៨៤	៤៣.៨១៥	២៦.២៤៣	៨,៩	៥,៥	-២៤,០	-៤០,១
សហរដ្ឋអាមេរិក	២៧.២៥៣	៣១.៥៤០	២៤.៥៦២	២៤.០១៣	៥,០	៥,០	-២២,១	-២,២
ជប៉ុន	២១.៩០៨	២០.១៤៩	២០.៥៧១	១៩.៥០៨	៤,២	៤,១	២,១	-៥,២
អង់គ្លេស	១៥.៨៦៥	១៩.០១០	១៨.៦១៣	១៦.៩៧៣	៣,៨	៣,៦	-២,១	-៨,៨
អាឡឺម៉ង់	១២.៧២០	១៧.២០៥	១៧.៣៧៣	១៥.៦១១	៣,៥	៣,៣	១,០	-១០,១
បារាំង	១៦.៤៦០	១៩.៧៨៦	១៨.៧៨៧	១៥.៣៨៩	៣,៨	៣,២	-៥,០	-១៨,១
ផ្សេងៗ	១៤៧.៨១៤	១៤៧.១៤២	១២១.២១៤	១២៦.៨៥៩	២៤,៦	២៦,៦	-១៧,៦	៤,៧
<b>សរុប</b>	<b>៦១១.៥៣៤</b>	<b>៥៣២.២០៦</b>	<b>៤៩៣.៣១៦</b>	<b>៤៧៧.៣៧៤</b>	<b>១០០,០</b>	<b>១០០,០</b>	<b>-៧,៣</b>	<b>-៣,២</b>

**តារាង ២២ : ស្ថិតិសំបូល និងសំបេញទំនិញរបស់ប្រទេសកម្ពុជា**

(ឯកតា : ប៊ីលានរៀល)

	២០១៦	២០១៧		បម្រែបម្រួលជាពាន់លានរៀល		បម្រែបម្រួល %		
	ដូ	មករា	កុម្ភៈ	មីនា	កុម្ភៈ/មករា	មីនា/កុម្ភៈ	កុម្ភៈ/មករា	មីនា/កុម្ភៈ
<b>( សំបូលតាមប្រភេទទំនិញ )</b>								
បារី	៦៧,៨	៥១,៩	៧៦,៥	៦៣,៦	២៤,៦	-១២,៩	៤៧,៤	-១៦,៩
ម៉ូតូ	៧១,៦	៧៣,៧	៨៩,៥	១០០,៦	១៥,៧	១១,២	២១,៣	១២,៥
ស្រាបៀរ	៩,២	៨,៨	១៤,៨	១៦,៦	៦,០	១,៧	៦៧,៦	១១,៨
ក្បាល VCRs	០,២	០,២	០,១	០,២	០,០	០,០	-២,០	១៦,១
មូរទស្សន៍	១,៤	១,៣	១,១	២,២	-០,២	១,១	-១៤,៩	១០៣,១
កាសែតចម្លើយ	០,១	០,០	០,០	០,៥	០,០	០,៤	-៦៧,៧	៣.០៦៩,២
មាស	៣១១,៤	០,០	៨៦,៨	៨០,១	៨៦,៨	-៦,៧	០,០	១,០
រថយន្ត	២៣៤,៣	២២៩,១	២៥៨,១	២៨៩,០	២៩,០	៣០,៩	១២,៧	១២,០
សម្ភារៈសំណង់	៥៥,៧	៦៥,៧	៥៧,០	៦៩,៤	-៨,៧	១២,៤	-១៣,២	២១,៧
សម្លៀកបំពាក់	២៨,៣	៣២,៥	២៨,៣	៣៧,៦	-៤,២	៩,៣	-១២,៨	៣២,៨
ក្រណាត់	៨,៦	៨,៧	៩,១	៩,៣	០,៣	០,២	៣,៨	២,៥
ផលិតផលប្រេង	៤១៣,៨	៣៨៨,០	២៥៤,៣	២៣៦,៥	-១៣៣,៧	-១៧,៨	-៣៤,៥	-៧,០
ស្ករស	២០,២	១០,៨	១៥,៨	១៣,៤	៥,១	-២,៤	៤៧,០	-១៥,៣
ស៊ីម៉ង់ត៍	២២,៣	២២,៣	២៥,៧	២៧,៦	៣,៤	១,៩	១៥,១	៧,៣
ដែក	៥៧,៩	៥០,៥	៤៤,៩	៨៥,៦	-៥,៦	៤០,៧	-១១,១	៩០,៦
ផ្សេងៗ	១.០១២,៤	១.១៤១,៤	៩៤៧,២	១.០២១,៦	-១៩៤,២	៧៤,៤	-១៧,០	៧,៩
នាំចូលរួចពន្ធ	២.១៥០,១	២.៣០៤,៣	១.៨៩៨,៦	២.៦០០,៩	-៤០៥,៧	៧០២,៣	-១៧,៦	៣៧,០
<b>នាំចូលសរុប (cif)</b>	<b>៤.៤៦៥,០</b>	<b>៤.៣៨៩,៣</b>	<b>៣.៨០៧,៩</b>	<b>៤.៦៥៤,៤</b>	<b>-៥៨១,៤</b>	<b>៨៤៦,៥</b>	<b>-១៣,២</b>	<b>២២,២</b>
នាំចូលសរុប (cif) ដកថ្លៃមាស	៤.១៣៥,៦	៤.៣៨៩,៣	៣.៧២១,១	៤.៥៧៤,៣	-៦៦៨,២	៨៥៣,៣	-១៥,២	២២,៩
ថ្លៃដឹកជញ្ជូន និងធានារ៉ាប់រង	៣៣២,៣	៣៥១,១	២៩៧,៧	៣៦៥,៩	-៥៣,៥	៦៨,៣	-១៥,២	២២,៩
<b>នាំចូលសរុប (fob)</b>	<b>៤.១៣២,៧</b>	<b>៤.០៣៨,១</b>	<b>៣.៥១០,២</b>	<b>៤.២០៨,៤</b>	<b>-៥២៧,៩</b>	<b>៧៧៤,៣</b>	<b>-១៣,១</b>	<b>២២,២</b>
<b>( សំបេញតាមប្រភេទទំនិញ )</b>								
ឈើអារ	០,១	០,០	០,១	១,៤	០,១	១,៣	៦៩៣,៧	១.០៧៩,៣
ផលិតផលនេសាទ	០,៣	០,២	០,១	០,៣	-០,១	០,២	-៥៣,៩	១៧៩,៥
កៅស៊ូ	១០៦,៦	១១៩,២	៨៤,៧	៦០,៧	-៣៤,៥	-២៤,០	-២៨,៩	-២៨,៣
ផលិតផលក្នុងស្រុកផ្សេងៗ	៨,២	៧,៤	៧,២	៣៦,៣	-០,២	២៩,១	-៣,២	៤០៥,០
នាំចេញរួចពន្ធ	៣.២២៥,៤	២.៦៥១,៣	២.៧០២,៣	៣.៥៩៧,៦	៥១,០	៨៩៥,៣	១,៩	៣៣,១
- សម្លៀកបំពាក់	២.៣៧៧,៩	២.០៣៩,៩	២.០៥០,៧	២.២៤៥,៦	១០,៧	១៩៤,៩	០,៥	៩,៥
- ស្បែកជើង	៣៧១,៣	២៨២,៤	២២០,០	២៩៣,៣	-៦២,៤	៧៣,៣	-២២,១	៣៣,៣
- អំបោះ និងក្រណាត់	២,៨	២,៤	៥,១	៦,៣	២,៧	១,២	១០៩,១	២២,៩
- ផ្សេងៗ	៤៧៣,៤	៣២៦,៥	៤២៦,៥	១.០៥២,៤	១០០,០	៦២៦,០	៣០,៦	១៤៦,៨
<b>នាំចេញសរុប (fob)</b>	<b>៣.៣៤០,៦</b>	<b>២.៧៧៤,១</b>	<b>២.៧០៤,៣</b>	<b>៣.៦៩៦,៦</b>	<b>១៦,៣</b>	<b>៩០១,៩</b>	<b>០,៦</b>	<b>៣២,៣</b>

ប្រភព : អគ្គនាយកដ្ឋានគយ និងរដ្ឋាករកម្ពុជា



**អ៊ីនធឺណែត**

**INTERNET**

: [www.nbc.org.kh](http://www.nbc.org.kh) គឺជាគេហទំព័ររបស់ធនាគារជាតិនៃកម្ពុជា ។ ទិន្នន័យថ្មីៗក្នុងគេហទំព័រ និងទិន្នន័យបន្តបន្ទាប់ទៀត ត្រូវបាននិងកំពុងដាក់បញ្ចូលទៅក្នុងប្រព័ន្ធទិន្នន័យ តាមធនធាន ដែលមាន ។ លើសពីនេះទៀត គេហទំព័រនេះ គឺជាទីតាំងដ៏ល្អបំផុតដើម្បីទទួលបានទិន្នន័យសង្ខេប នៃការចេញផ្សាយចុងក្រោយបង្អស់ ។

*www.nbc.org.kh is the National Bank of Cambodia website. The website new data and metadata are progressively being added to the database, as resources permit. This website is the best place to start for access to summary data from the latest publications.*

**មណ្ឌលស័យ**

**REFERENCE LIBRARY**

: ឯកសារបោះពុម្ពផ្សាយរបស់ធនាគារជាតិនៃកម្ពុជា មួយចំនួនអាចរកបានសម្រាប់ប្រើប្រាស់ នៅមជ្ឈមណ្ឌលសេវាព័ត៌មានស្ថិតិនៃវិទ្យាស្ថានជាតិស្ថិតិ ។

*A range of the National Bank of Cambodia reference publications are available for use by data users at the NIS Data User's Service Center.*

**សេវាព័ត៌មាន**

**INFORMATION SERVICE**

: បុគ្គលិករបស់នាយកដ្ឋានស្ថិតិ នៃធនាគារជាតិនៃកម្ពុជា អាចជួយចង្អុលបង្ហាញ ឬណែនាំ អ្នកប្រើប្រាស់ក្នុងការស្វែងរកទិន្នន័យតាមតម្រូវការ ។ ការបោះពុម្ពផ្សាយរបស់ធនាគារជាតិនៃកម្ពុជា អាចរកជាវបាន ហើយសេវាលើការជាវជាប្រចាំក៏អាចរៀបចំបានដែរ ។ ចំពោះសេវាលើទិន្នន័យ ពិសេសផ្សេងទៀតក៏អាចរកបានផងដែរ តាមរយៈការមកជាវព្រឹត្តិបត្រដោយផ្ទាល់ ។

*The Statistics Department staff of the National Bank of Cambodia can assist users in addressing their data requirements. The National Bank of Cambodia publications are available for sale and subscription services can be arranged. Other special data services are also available, on a user pays basis.*

**អាសយដ្ឋានទំនាក់ទំនង**

**CONTACT DETAILS**

**ធនាគារជាតិនៃកម្ពុជា**  
NATIONAL BANK OF CAMBODIA  
នាយកដ្ឋានស្ថិតិ  
Statistics Department  
ប្រអប់សំបុត្រលេខ ២៥  
P.O. Box 25  
ទ្វារលេខ ២២-២៤ មហាវិថីព្រះនរោត្តម រាជធានីភ្នំពេញ-កម្ពុជា  
#22-24 Preah Norodom Boulevard, Phnom Penh, Cambodia  
អ៊ីម៉ែល : [info@nbc.org.kh](mailto:info@nbc.org.kh)  
E-mail : [info@nbc.org.kh](mailto:info@nbc.org.kh)  
ទូរស័ព្ទ : (៨៥៥) ២៣ ៧២២ ៥៦៣ – ១១១៥  
Telephone: (855) 23 722 563 – 1115  
ទូរសារ : (៨៥៥) ២៣ ៤២៦ ១១៧  
Facsimile : (855) 23 426 117

**ISSN 2074-5680**

**តម្លៃ : ១៥.០០០ រៀល ( មួយម៉ឺនប្រាំពាន់រៀល )**  
Price: KHR 15,000 (Fifteen Thousand Riels)

**ផលិតដោយ ធនាគារជាតិនៃកម្ពុជា**  
Produced by the National Bank of Cambodia