

ព្រះរាជាណាចក្រកម្ពុជា
KINGDOM OF CAMBODIA
ជាតិ សាសនា ព្រះមហាក្សត្រ
NATION RELIGION KING



ធនាគារជាតិនៃកម្ពុជា
NATIONAL BANK OF CAMBODIA

ព័ត៌មានស្ថិតិសេដ្ឋកិច្ច និងរូបិយវត្ថុ
ECONOMIC AND MONETARY STATISTICS

លេខ ២៨០ – ឆ្នាំទី២៥

ខែកុម្ភៈ ឆ្នាំ២០១៧

SERIES No. 280 – 25th YEAR

FEBRUARY 2017

មាតិកា



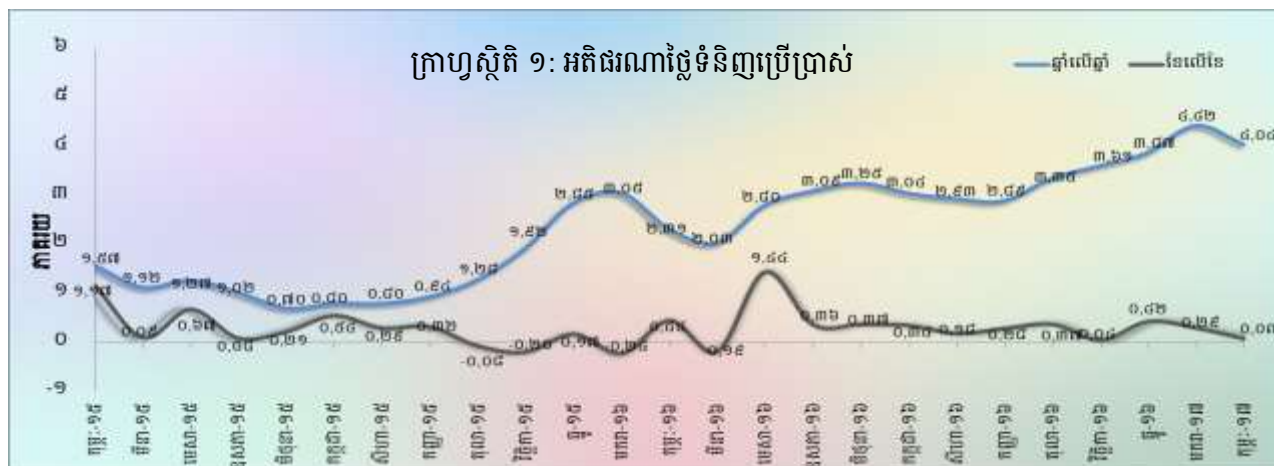
- សេចក្តីផ្តើម..... ១
- សន្ទស្សន៍ផ្ទៃទំនិញប្រើប្រាស់ ១
- អត្រាប្តូរប្រាក់..... ១
- ការផ្គត់ផ្គង់រូបិយវត្ថុ..... ២
- ទ្រព្យសកម្មក្នុងស្រុកសុទ្ធនៃវិស័យធនាគារ..... ២
- ទ្រព្យសកម្មបរទេសសុទ្ធនៃវិស័យធនាគារ..... ៣
- ប្រតិបត្តិការរបស់ធនាគារទទួលប្រាក់បញ្ញើ..... ៣
- អត្រាការប្រាក់លើប្រាក់កម្ចី និងប្រាក់បញ្ញើរបស់ធនាគារទទួលប្រាក់បញ្ញើ..... ៣
- ការមកដល់នៃភ្ញៀវបរទេស..... ៤
- ពាណិជ្ជកម្មទំនិញអន្តរជាតិ..... ៥
- តារាង១ : សន្ទស្សន៍ផ្ទៃទំនិញប្រើប្រាស់ និងអត្រាអតិផរណា ៦
- តារាង២ : មុខទំនិញឡើងថ្លៃ ក្នុងខែកុម្ភៈ ឆ្នាំ២០១៧ ៧
- ក្រាហ្វស្ថិតិ១ : សន្ទស្សន៍ផ្ទៃទំនិញប្រើប្រាស់ ៨
- ក្រាហ្វស្ថិតិ២ : សមាមាត្រមេគុណនៃសន្ទស្សន៍ផ្ទៃក្នុងកន្រ្តកទំនិញប្រើប្រាស់..... ៨
- តារាង ៣ : ផលិតផលក្នុងស្រុកសរុប (ផសស) ៩
- ក្រាហ្វស្ថិតិ ៣ : ផលិតផលក្នុងស្រុកសរុបតាមសកម្មភាពសេដ្ឋកិច្ច (គិតតាមថ្លៃថេរ ឆ្នាំ២០០០)..... ៩
- ក្រាហ្វស្ថិតិ ៤ : ផលិតផលក្នុងស្រុកសរុបតាមសកម្មភាពសេដ្ឋកិច្ច (គិតតាមថ្លៃបច្ចុប្បន្ន)..... ៩
- តារាង ៤ : គម្រោងវិនិយោគដែលបានអនុម័តតាមវិស័យ..... ១០
- ក្រាហ្វស្ថិតិ ៥ : ការវិនិយោគជាអចលនទ្រព្យតាមវិស័យ..... ១០
- ក្រាហ្វស្ថិតិ ៦ : ចំនួនគម្រោងវិនិយោគតាមវិស័យ ១០
- តារាង ៥ : គម្រោងវិនិយោគដែលបានអនុម័តតាមបណ្តាប្រទេសចម្បងៗ ១១
- តារាង៦ : អត្រាប្តូរប្រាក់ប្រចាំថ្ងៃ ក្នុងខែកុម្ភៈ ឆ្នាំ២០១៧..... ១២
- តារាង៧ : អត្រាប្តូរប្រាក់ប្រចាំខែ (អត្រាចុងគ្រា រៀល/១ដុល្លារអាមេរិក)..... ១៣
- ក្រាហ្វស្ថិតិ ៧ : និន្នាការអត្រាប្តូរប្រាក់ប្រចាំខែ..... ១៣
- តារាង ៨ : តម្លៃប្រាក់រៀលធៀបជាមួយនឹងរូបិយប័ណ្ណផ្សេងៗ (អត្រាទិញផ្លូវការចុងខែ)..... ១៤
- តារាង៩ : អត្រាការប្រាក់លើប្រាក់បញ្ញើនិងប្រាក់កម្ចីរបស់ធនាគារ..... ១៥
- តារាង១០ : ស្ថានភាពរូបិយវត្ថុ ១៦
- តារាង ១១ : ស្ថានភាពរូបិយវត្ថុ (បម្រែបម្រួលប្រចាំខែ)..... ១៧
- ក្រាហ្វស្ថិតិ ៨ : ស្ថានភាពរូបិយវត្ថុ ១៨
- ក្រាហ្វស្ថិតិ ៩ : សមាសភាគនៃការផ្គត់ផ្គង់រូបិយវត្ថុ..... ១៨
- តារាង ១២ : តារាងតុល្យការនៃបណ្តាធនាគារទទួលប្រាក់បញ្ញើ..... ១៩
- តារាង ១៣ : តារាងតុល្យការធនាគារជាតិនៃកម្ពុជា..... ២០
- តារាង ១៤ : ឥណទានផ្តល់ដោយធនាគារទទួលប្រាក់បញ្ញើតាមប្រភេទជំនួញ ២១
- ក្រាហ្វស្ថិតិ ១០ : ឥណទានផ្តល់ដោយធនាគារទទួលប្រាក់បញ្ញើតាមប្រភេទជំនួញ ក្នុងខែកុម្ភៈ ឆ្នាំ២០១៧ (%នៃឥណទានសរុប) . ២១
- តារាង១៥ : បម្រែបម្រួលប្រចាំខែនៃឥណទានផ្តល់ដោយធនាគារទទួលប្រាក់បញ្ញើតាមប្រភេទជំនួញ ២២
- តារាង ១៦ : ប្រាក់បញ្ញើនៅធនាគារទទួលប្រាក់បញ្ញើ..... ២៣
- ក្រាហ្វស្ថិតិ ១១ : ប្រាក់បញ្ញើចំណាត់ថ្នាក់តាមប្រភេទរូបិយវត្ថុ ក្នុងខែកុម្ភៈ ឆ្នាំ២០១៧ (%នៃប្រាក់បញ្ញើសរុប) ២៣
- តារាង ១៧ : បម្រែបម្រួលប្រចាំខែនៃប្រតិបត្តិការទទួលប្រាក់បញ្ញើរបស់ធនាគារទទួលប្រាក់បញ្ញើ..... ២៤
- ក្រាហ្វស្ថិតិ ១២ : ប្រាក់បញ្ញើជារៀលចំណាត់ថ្នាក់តាមប្រភេទ ក្នុងខែកុម្ភៈ ឆ្នាំ២០១៧ (%នៃប្រាក់បញ្ញើសរុប) ២៥
- ក្រាហ្វស្ថិតិ ១៣ : ប្រាក់បញ្ញើជារូបិយប័ណ្ណចំណាត់ថ្នាក់តាមប្រភេទ ក្នុងខែកុម្ភៈ ឆ្នាំ២០១៧ (%នៃប្រាក់បញ្ញើជារូបិយប័ណ្ណសរុប) .. ២៥
- តារាង ១៨ : សកម្មភាពផ្តល់ឥណទានរបស់គ្រឹះស្ថានមីក្រូហិរញ្ញវត្ថុ និងអង្គការមិនមែនរដ្ឋាភិបាល ២៦
- តារាង ១៩ : ការដាត់ទាត់មូលប្បទានបត្រជាប្រាក់រៀលតាមរយៈសភាដាត់ទាត់..... ២៧
- តារាង ២០ : ការដាត់ទាត់មូលប្បទានបត្រជាប្រាក់ដុល្លារតាមរយៈសភាដាត់ទាត់ ២៨
- តារាង ២១ : ចំនួនភ្ញៀវបរទេសមកដល់ប្រទេសកម្ពុជា..... ២៩
- តារាង ២២ : ស្ថិតិនាំចូល និងនាំចេញទំនិញរបស់ប្រទេសកម្ពុជា..... ៣០

សេចក្តីផ្តើម

អតិផរណាថ្លៃទំនិញប្រើប្រាស់រួមក្នុងខែកុម្ភៈ ឆ្នាំ២០១៧ នេះ បានថយចុះធៀបនឹងខែមុន ។ ក្នុងអំឡុងពេលនេះដែរ អត្រាប្តូរប្រាក់រៀលបានធ្លាក់ថ្លៃធៀបនឹងប្រាក់ដុល្លារអាមេរិក ខណៈដែលប្រតិបត្តិការធនាគារតាមរយៈឥណទានចំពោះវិស័យឯកជនមានការថយចុះបន្តិចបន្តួច និងប្រាក់បញ្ញើរបស់និវាសនបានបន្តកើនឡើង ។ ចំណែកឯជញ្ជីងពាណិជ្ជកម្មទំនិញអន្តរជាតិបានបង្ហាញពីការថយចុះនៃឱនភាព ។

សន្ទស្សន៍ថ្លៃទំនិញប្រើប្រាស់

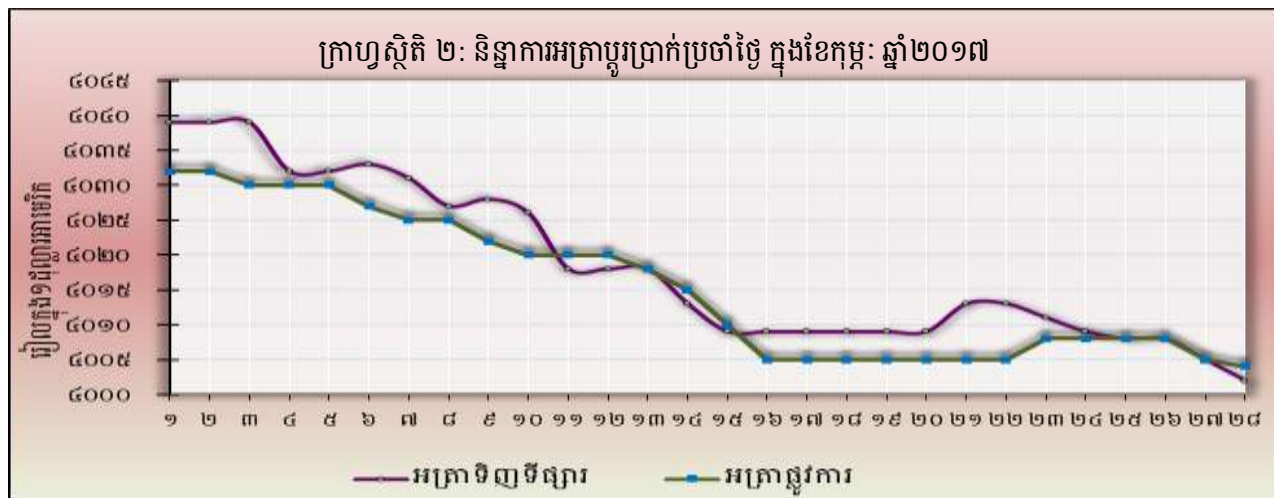
អតិផរណាថ្លៃទំនិញប្រើប្រាស់ (ខែលើខែ) នៅភ្នំពេញបានថយចុះមកអត្រា ០,០៧% ក្នុងខែកុម្ភៈ ឆ្នាំ២០១៧ ពីអត្រា ០,២៩% ក្នុងខែមករា ឆ្នាំ២០១៧ ។ ក្នុងនោះសន្ទស្សន៍ថ្លៃទំនិញប្រើប្រាស់ក្រុមក្នុងចំណោមសន្ទស្សន៍ថ្លៃទំនិញទាំងដប់ពីរក្រុមបានថយចុះ ខណៈដែលប្រាំមួយក្រុមផ្សេងទៀតបានកើនឡើង និងមួយក្រុមមិនមានការប្រែប្រួល ។



ផ្អែកលើទិន្នន័យបម្រែបម្រួលឆ្នាំលើឆ្នាំនៃសន្ទស្សន៍ថ្លៃទំនិញប្រើប្រាស់រួមបានថយចុះបន្តិចបន្តួចមកអត្រា ៤,០៤% ក្នុងខែកុម្ភៈ ឆ្នាំ២០១៧ ពីអត្រា ៤,៤២% ក្នុងខែមករា ឆ្នាំ២០១៧ ។ ការថយចុះនេះជាចម្បងឆ្លុះបញ្ចាំងពីការឡើងថ្លៃទាបជាងគ្រាមុននៃថ្លៃម្ហូបអាហារ ។

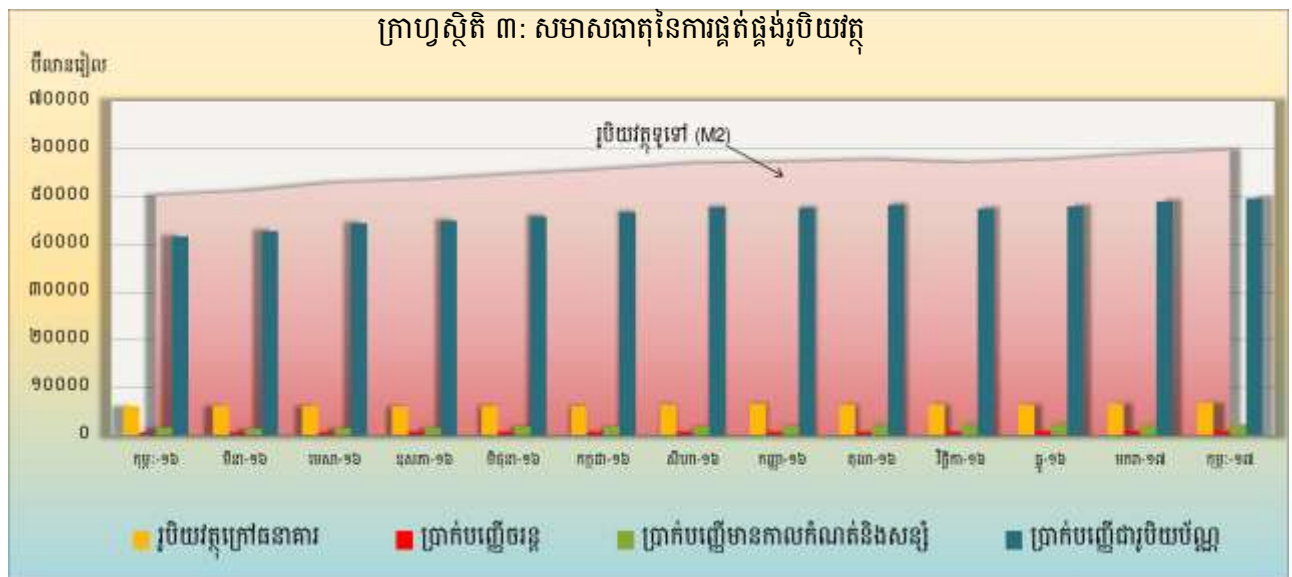
អត្រាប្តូរប្រាក់

ក្នុងខែកុម្ភៈ ឆ្នាំ២០១៧ នេះ អត្រាទិញទីផ្សារប្រាក់រៀលធៀបនឹងប្រាក់ដុល្លារអាមេរិកមានអត្រា ៤.០០២ រៀលក្នុងមួយដុល្លារអាមេរិក ដោយបានធ្លាក់ថ្លៃចំនួន ០,៩២% ធៀបនឹងខែមុន ។



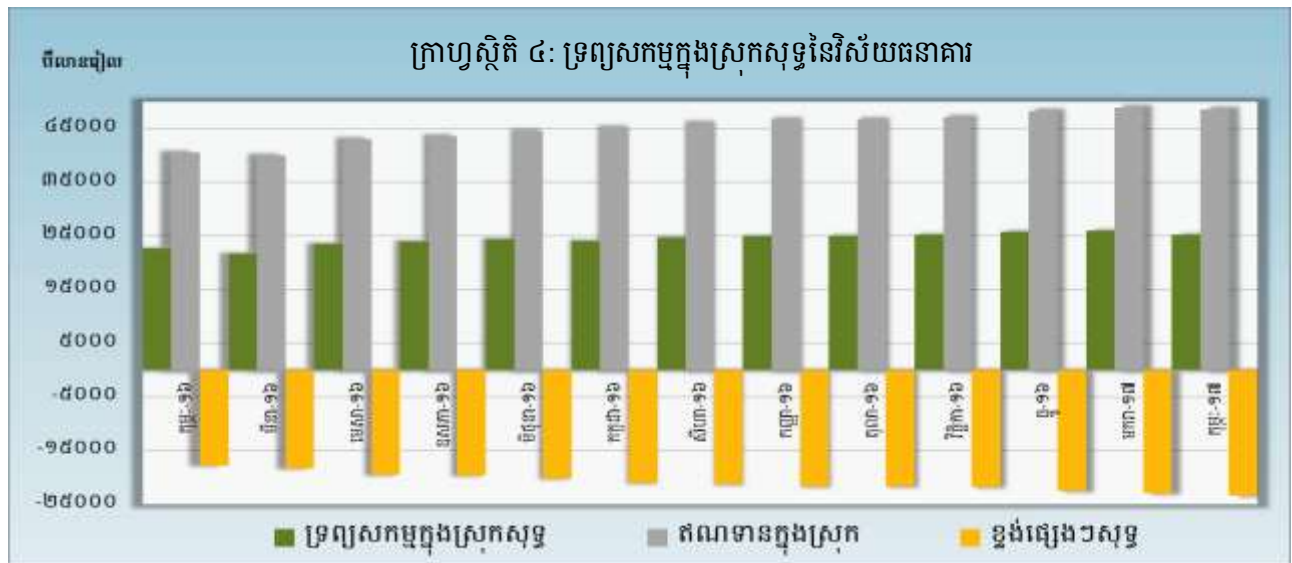
ការផ្គត់ផ្គង់រូបិយវត្ថុ

រូបិយវត្ថុទូទៅ (M2) បានកើនឡើងដល់ ៥៩.៥៧២,៣ ប៊ីលានរៀល ក្នុងខែកុម្ភៈ ឆ្នាំ២០១៧ គឺកើនឡើង ១,២% ធៀបនឹងខែមករា ឆ្នាំ២០១៧ ។ សមាសធាតុរបស់ M2 រួមមាន ប្រាក់បញ្ញើចរន្តកើនឡើងចំនួន ៣,១% រូបិយវត្ថុ ក្នុងចរាចរណ៍កើនឡើងចំនួន ១,៧% និងប្រាក់បញ្ញើជារូបិយប័ណ្ណរបស់និវាសនបានកើនឡើងចំនួន ១,៣% ខណៈ ដែលប្រាក់បញ្ញើមានកាលកំណត់និងសន្សំបានថយចុះចំនួន ២% ។



ទ្រព្យសកម្មក្នុងស្រុកសុទ្ធនៃវិស័យធនាគារ

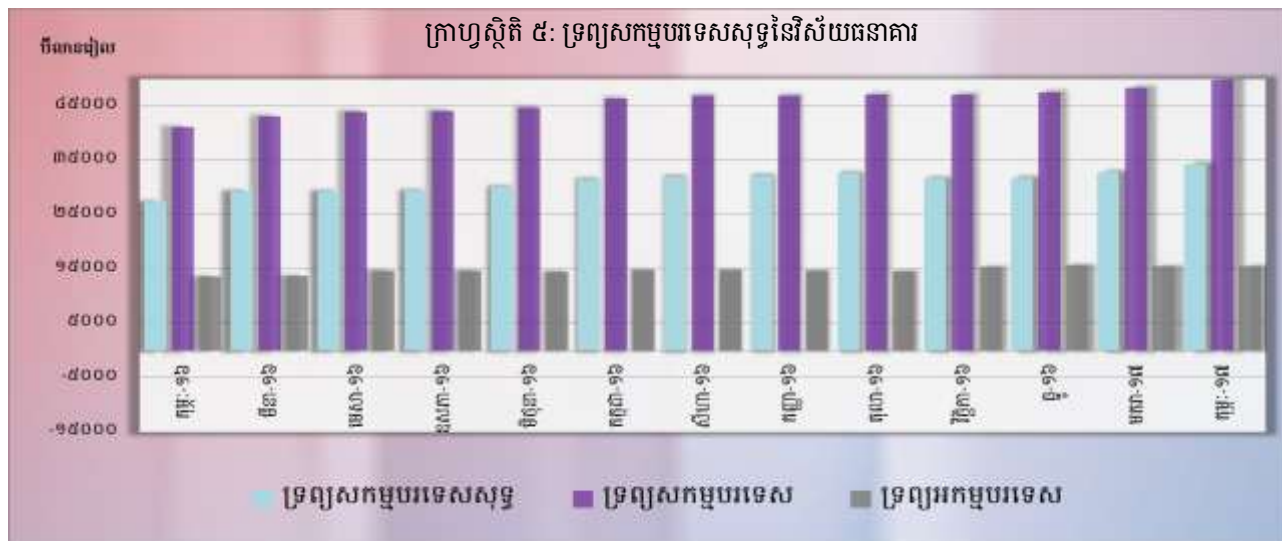
ទ្រព្យសកម្មក្នុងស្រុកសុទ្ធនៃវិស័យធនាគារក្នុងខែកុម្ភៈ ឆ្នាំ២០១៧ បានថយចុះមកចំនួន ២៥.២៥០,៩ ប៊ីលានរៀល គឺថយចុះចំនួន ២,៧% ធៀបនឹងខែមុន ការថយចុះនេះគឺបណ្តាលមកពីការថយចុះនៃខ្ទង់ផ្សេងៗសុទ្ធ ចំនួន ១,៧% និងខ្ទង់ឥណទានក្នុងស្រុកចំនួន ០,៦% ។



ការថយចុះនៃខ្ទង់ផ្សេងៗសុទ្ធ ជាចម្បងឆ្លុះបញ្ចាំងដោយការកើនឡើងនៃខ្ទង់ដើមទុននិងទុនបម្រុងចំនួន ១,៤% ។ ការថយចុះនៃខ្ទង់ឥណទានក្នុងស្រុកឆ្លុះបញ្ចាំងដោយការថយចុះនៃខ្ទង់ឥណទេយ្យសុទ្ធចំពោះរដ្ឋាភិបាលចំនួន ៣,៥% និងខ្ទង់ឥណទានចំពោះវិស័យឯកជនចំនួន ០,០២% ។

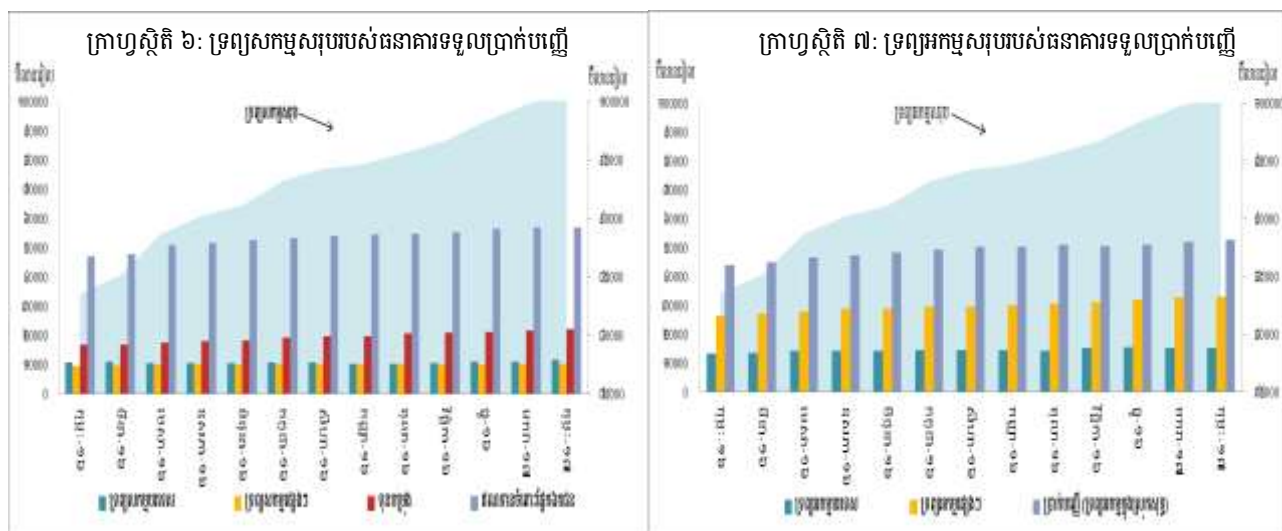
ទ្រព្យសកម្មបរទេសសុទ្ធនៃវិស័យធនាគារ

ទ្រព្យសកម្មបរទេសសុទ្ធនៃវិស័យធនាគារបានកើនឡើងដល់ចំនួន ៣៤.៣២១,៤ ប៊ីលានរៀល នៅខែកុម្ភៈ ឆ្នាំ២០១៧ នេះ គឺកើនឡើង ៤,៣% ធៀបនឹងខែមករា ឆ្នាំ២០១៧ ។ ការកើនឡើងនេះគឺបណ្តាលមកពីការកើនឡើង នៃខ្ទង់ទ្រព្យសកម្មបរទេសសរុបចំនួន ២,៩% រួមជាមួយនឹងការថយចុះនៃខ្ទង់ទ្រព្យអកម្មសរុបចំនួន ០,១% ។



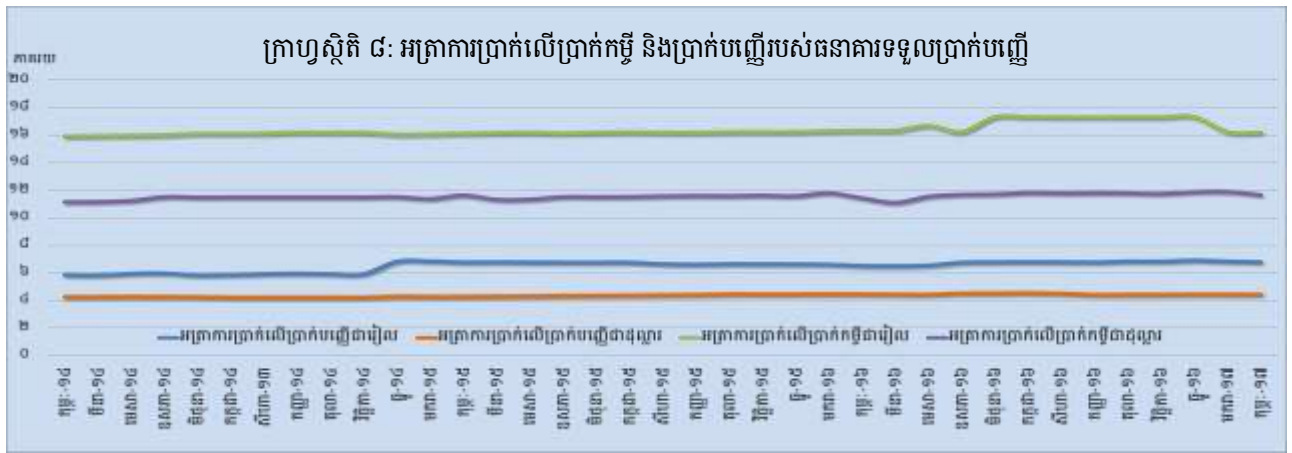
ប្រតិបត្តិការរបស់ធនាគារទទួលប្រាក់បញ្ញើ

ទ្រព្យសកម្មសរុបរបស់ធនាគារពាណិជ្ជនិងធនាគារឯកទេសក្នុងខែកុម្ភៈ ឆ្នាំ២០១៧ នេះ មានចំនួន ១០០.៧០៩ ប៊ីលានរៀល គឺកើនឡើងចំនួន ១% ធៀបនឹងខែមករា ឆ្នាំ២០១៧ ។



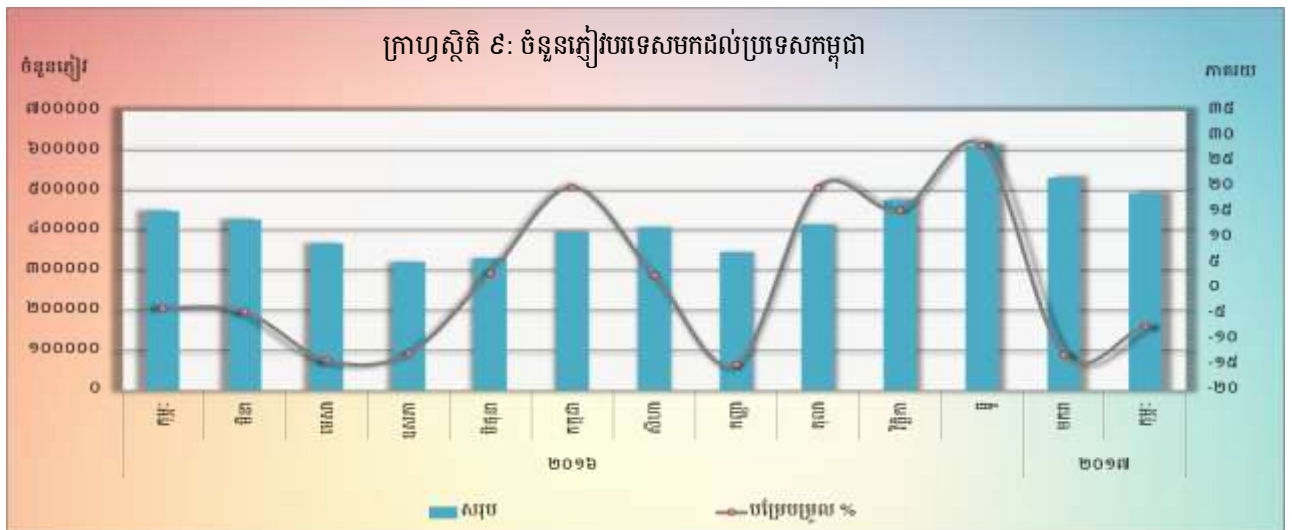
អត្រាការប្រាក់លើប្រាក់បញ្ញើ និងប្រាក់កម្ចីរបស់ធនាគារទទួលប្រាក់បញ្ញើ

ចលនាអត្រាការប្រាក់លើប្រាក់បញ្ញើ និងប្រាក់កម្ចីសម្រាប់រយៈពេល ១២ខែ ក្នុងខែកុម្ភៈ ឆ្នាំ២០១៧ នេះ បានបង្ហាញឲ្យឃើញថា អត្រាការប្រាក់លើប្រាក់បញ្ញើដែលវាស់ដោយកម្រិតមធ្យមឆ្លងតាមទំហំនៃប្រតិបត្តិការ ធនាគារជាប្រាក់រៀលបានថយចុះចំនួន ០,០៥% និងអត្រាការប្រាក់លើប្រាក់បញ្ញើជាប្រាក់ដុល្លារអាមេរិកបានថយ ចុះចំនួន ០,០១% ។ ក្នុងអំឡុងពេលនេះដែរ អត្រាការប្រាក់លើប្រាក់កម្ចីដែលវាស់ដោយកម្រិតមធ្យមឆ្លងតាមទំហំ ប្រតិបត្តិការធនាគារជាប្រាក់រៀលបានថយចុះចំនួន ០,០៤% និងប្រាក់កម្ចីជាប្រាក់ដុល្លារអាមេរិកបានថយចុះចំនួន ០,២៣% ។

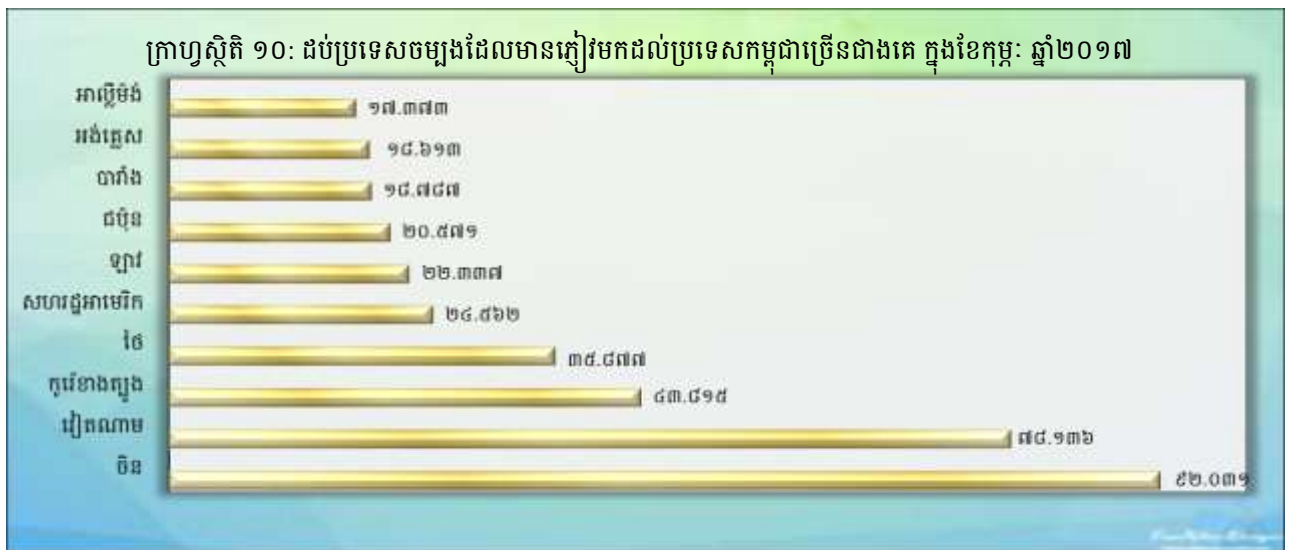


ការមកដល់នៃភ្ញៀវបរទេស

ចំនួនភ្ញៀវបរទេសមកដល់ប្រទេសកម្ពុជាក្នុងខែកុម្ភៈ ឆ្នាំ២០១៧នេះ មានចំនួន ៤៩៣.៣១៦ នាក់ គឺបានថយចុះចំនួន ៧,៣% បន្តពីការថយចុះចំនួន ១៣% កាលពីខែមុន ។ គោលបំណងចម្បងនៃភ្ញៀវបរទេសមកដល់ប្រទេសកម្ពុជាគឺការធ្វើវិស្សមកាល ដែលមានសមាមាត្រច្រើនជាង ៨៩% នៃចំនួនភ្ញៀវសរុប។



សមាមាត្រនៃភ្ញៀវទេសចររបរទេសចូលមកប្រទេសកម្ពុជាច្រើនជាងគេគឺមកពីប្រទេសចិន វៀតណាម កូរ៉េខាងត្បូង ថៃ សហរដ្ឋអាមេរិក ឡាវ ជប៉ុន បារាំង អង់គ្លេស និង អាស្ត្រីម៉ង់ ។

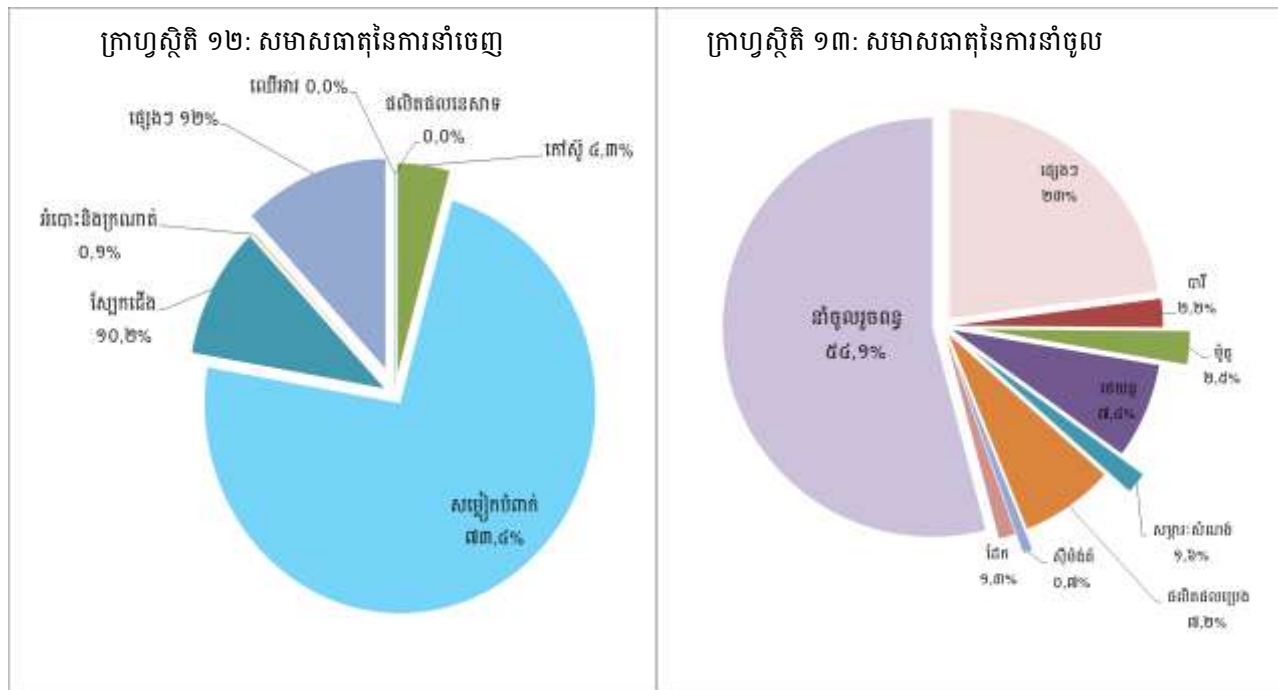


ពាណិជ្ជកម្មទំនិញអន្តរជាតិ

ក្នុងខែកុម្ភៈ ឆ្នាំ២០១៧ ពាណិជ្ជកម្មទំនិញអន្តរជាតិបានបង្ហាញនូវឱនភាពចំនួន ៧១៥,៩ ប៊ីលានរៀល (២០,៤%) បន្តពីឱនភាព ១.២៦០ ប៊ីលានរៀល (៣១,២%) ក្នុងខែមករា ឆ្នាំ២០១៧ ។



សមាសធាតុចម្បងនៃការនាំចេញសរុបក្នុងខែនេះគឺ សម្លៀកបំពាក់ ស្បែកជើង កៅស៊ូ និងអំបោះនិងក្រណាត់ ។ រីឯសមាសធាតុចម្បងនៃការនាំចូលសរុបក្នុងខែនេះគឺ រថយន្ត ប្រេងឥន្ធនៈ ម៉ូតូ មាស បារី សម្ភារៈសំណង់ ដែក សម្លៀកបំពាក់ ស៊ីម៉ង់ត៍ ស្ពាន ស្រាបៀរ និងក្រណាត់ ។



តារាង ១ : សន្តស្សន៍ត្រូវបានធ្វើប្រែប្រួល និងអត្រាអតិថិជន

១. សន្តស្សន៍ត្រូវបានធ្វើប្រែប្រួល (CPI) និងសន្តស្សន៍ត្រូវបានធ្វើប្រែប្រួលក្រុមមុខទំនិញ

(តុល្យ-ឆ្នាំ ២០០៦=១០០)

	ឆ្នាំ-១៥	វិច្ឆិកា-១៦	ឆ្នាំ-១៦	មករា-១៧	កុម្ភៈ-១៧
មុខទំនិញក្រុមមុខ	១៦១,៧៧	១៦៧,៣២	១៦៨,០៣	១៦៨,៥២	១៦៨,៦៤
អាហារ និងភេសជ្ជៈ:មិនមែនជាតិស្រវឹង	១៩៣,៣៥	២០៤,១៦	២០៤,៨៦	២០៥,៣៩	២០៥,៤៨
ភេសជ្ជៈ:មានជាតិស្រវឹង និងថ្នាំជក់	១៥១,៥៥	១៥៨,៥៧	១៥៨,៤៣	១៥៨,៨៤	១៥៩,២៥
សម្លៀកបំពាក់ និងស្បែកជើង	១៣៧,៦២	១៤២,០៩	១៤៣,៣៣	១៤៣,៦៨	១៤៣,៨៥
ផ្ទះសំបែង ទឹក អគ្គិសនី ឧស្ម័ន និងឥន្ធនៈដទៃទៀត	១២២,៨៨	១២៥,០០	១២៥,៩៩	១២៣,៩៣	១២៣,៧០
គ្រឿងសម្រាប់សម្ភារៈប្រើប្រាស់គ្រួសារនិងការថែទាំផ្ទះជាប្រចាំ	១៤៥,១៨	១៤៩,៧១	១៤៩,៩៨	១៥០,១២	១៤៩,៩៣
សុខាភិបាល	១៣០,០៦	១៣២,៣៥	១៣២,៥៦	១៣២,៥០	១៣២,៤៩
ការដឹកជញ្ជូន	១១១,៩២	១០៩,៣១	១១០,៦៦	១១២,០១	១១២,៧៣
ធនធាន	៦៨,៤៣	៦៨,១៨	៦៨,២៣	៦៨,៤៩	៦៨,៥០
ការកម្សាន្ត និងវប្បធម៌	១១៦,៣៩	១១៨,៨៥	១១៨,៦៣	១១៩,៣៤	១១៩,១៩
ការសិក្សា	១៦០,០៨	១៦០,០៨	១៦០,០៨	១៦០,០៨	១៦០,០៨
គោជនីយដ្ឋាន	២៣៩,៣៥	២៣៩,៨៨	២៤៣,៤៦	២៤៧,២៥	២៤៧,៨៣
ទំនិញ និងសេវាកម្មផ្សេងៗ	១៣៦,៩៥	១៤០,៦២	១៣៩,៦៤	១៣៩,៨៨	១៣៩,៧៣

២. បម្រែបម្រួលជាភាគរយនៃសន្តស្សន៍ត្រូវបានធ្វើប្រែប្រួល និងការកើនឡើង

២.១ បម្រែបម្រួលជាភាគរយប្រចាំខែ

មុខទំនិញក្រុមមុខ	០,១៧	០,០៤	០,៤២	០,២៩	០,០៧
អាហារ និងភេសជ្ជៈ:មិនមែនជាតិស្រវឹង	០,៥៨	០,២៥	០,៣៤	០,២៦	០,០៤
ភេសជ្ជៈ:មានជាតិស្រវឹង និងថ្នាំជក់	២,០៧	០,៣៤	-០,០៩	០,២៦	០,២៦
សម្លៀកបំពាក់ និងស្បែកជើង	០,២៤	០,២៤	០,៨៧	០,២៥	០,១២
ផ្ទះសំបែង ទឹក អគ្គិសនី ឧស្ម័ន និងឥន្ធនៈដទៃទៀត	-០,៥១	០,០៥	០,០០	-០,៨៥	-០,១៩
គ្រឿងសម្រាប់សម្ភារៈប្រើប្រាស់គ្រួសារនិងការថែទាំផ្ទះជាប្រចាំ	-០,៦២	-០,១៣	០,១៨	០,០៩	-០,១២
សុខាភិបាល	០,៤០	០,០០	០,១៦	-០,០៥	-០,០១
ការដឹកជញ្ជូន	-១,៧៣	-០,៤៥	១,២៣	១,២២	០,៦៤
ធនធាន	០,១០	០,១១	០,០៨	០,៣៩	០,០១
ការកម្សាន្ត និងវប្បធម៌	១,៤៥	-០,២១	-០,១៩	០,៦០	-០,១៣
ការសិក្សា	០,០០	០,០០	០,០០	០,០០	០,០០
គោជនីយដ្ឋាន	០,០០	-០,៨៨	១,៤៩	១,៥៦	០,២៤
ទំនិញ និងសេវាកម្មផ្សេងៗ	០,០៦	០,១៥	-០,៧០	០,១៧	-០,១១

២.២ បម្រែបម្រួលជាភាគរយធៀបនឹងខែដូចគ្នានៃឆ្នាំមុន

មុខទំនិញក្រុមមុខ	២,៨៥	៣,៦១	៣,៨៧	៤,៤២	៤,០៤
អាហារ និងភេសជ្ជៈ:មិនមែនជាតិស្រវឹង	៥,៥២	៦,២១	៥,៩៥	៦,៥៣	៥,៦១
ភេសជ្ជៈ:មានជាតិស្រវឹង និងថ្នាំជក់	១០,១៣	៦,៧៩	៤,៥៤	៣,៣៣	៣,៥២
សម្លៀកបំពាក់ និងស្បែកជើង	៥,៦១	៣,៥០	៤,១៥	៣,៥៧	៣,៨២
ផ្ទះសំបែង ទឹក អគ្គិសនី ឧស្ម័ន និងឥន្ធនៈដទៃទៀត	-៣,៤៣	១,២០	១,៧២	-០,០៧	០,១១
គ្រឿងសម្រាប់សម្ភារៈប្រើប្រាស់គ្រួសារនិងការថែទាំផ្ទះជាប្រចាំ	២,៤២	២,៤៨	៣,៣១	៣,៦៩	២,២៣
សុខាភិបាល	១,៩៧	២,១៧	១,៩៣	២,១១	២,០៤
ការដឹកជញ្ជូន	-៧,១០	-៤,០៣	-១,១៣	២,៦៤	៣,៧០
ធនធាន	០,៥២	-០,២៨	-០,២៩	០,០៦	-០,១៦
ការកម្សាន្ត និងវប្បធម៌	៣,៧១	៣,៥៩	១,៩២	៣,០៩	២,៤៤
ការសិក្សា	០,៦១	០,០០	០,០០	០,០០	០,០០
គោជនីយដ្ឋាន	៧,២៨	០,២២	១,៧២	៣,៣០	៣,៥៥
ទំនិញ និងសេវាកម្មផ្សេងៗ	-០,៤៩	២,៧៥	១,៩៦	២,៥៥	២,៩៣

៣. សន្តស្សន៍ត្រូវបានធ្វើប្រែប្រួលគិតជាមធ្យមអំពីខែ

បម្រែបម្រួលជាភាគរយលើឆ្នាំ (%)	២,០១	៣,២៨	៣,៦១	៣,៩៧	៤,១១
---------------------------------	------	------	------	------	------

៤. សន្តស្សន៍ត្រូវបានធ្វើប្រែប្រួលគិតជាមធ្យមអំពីខែដំបូង

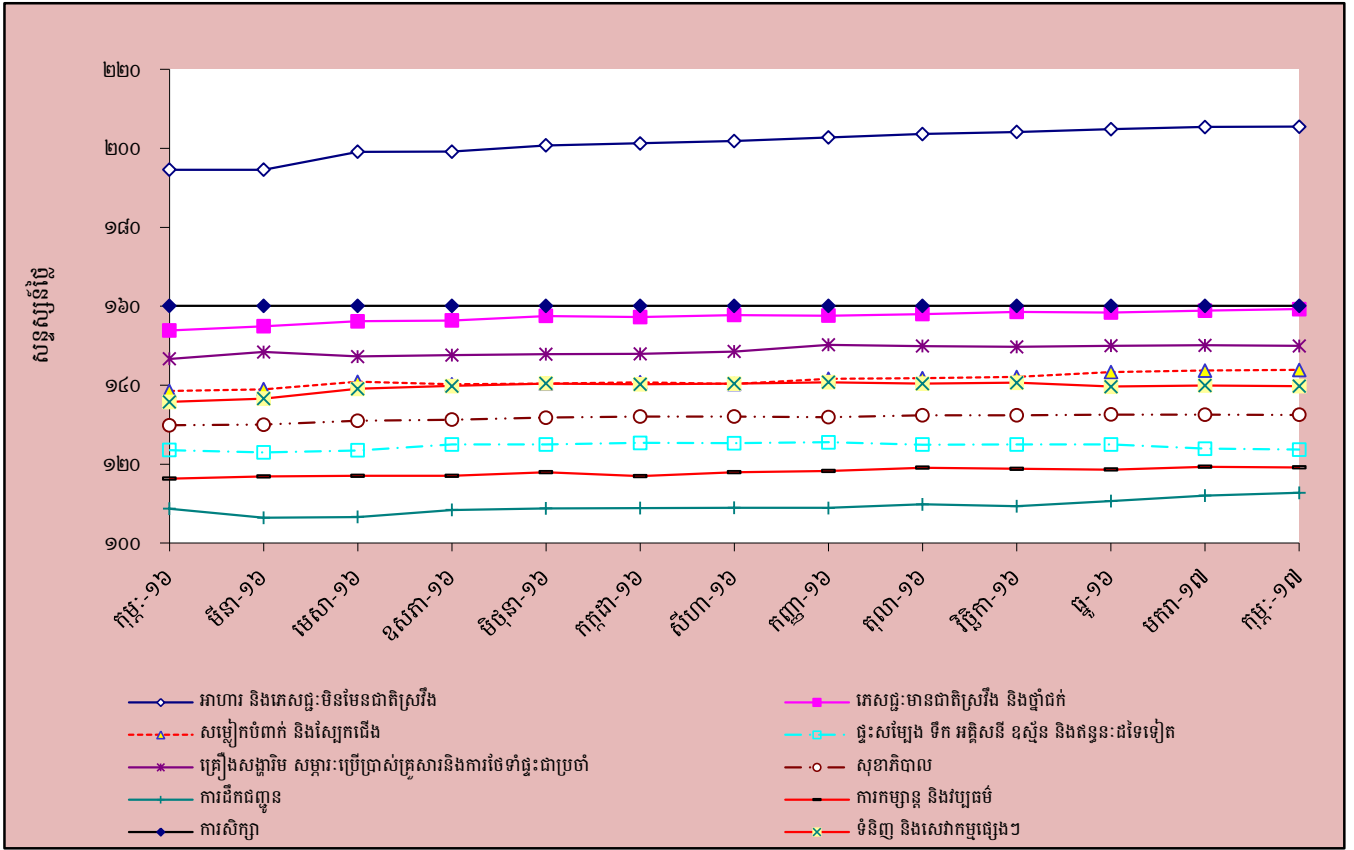
បម្រែបម្រួលជាភាគរយលើឆ្នាំ (%)	១,២២	២,៩៤	៣,០២	៣,១៤	៣,២៨
---------------------------------	------	------	------	------	------

តារាង ២ : មុខទំនិញឡើងថ្លៃ ក្នុងខែកុម្ភៈ ឆ្នាំ២០១៧

ល.រ	មុខទំនិញគ្រប់មុខ	មេគុណ	សន្លឹកស្រួន		បម្រែបម្រួលជាភាគរយ		
			កុម្ភៈ-១៦	មករា-១៧	កុម្ភៈ-១៧	ខែលើខែ	ឆ្នាំលើឆ្នាំ
១	បន្លែជាមើមដទៃទៀត	០,៤៥៦	២១១,១២	២២៥,៤៦	២៣១,៨៥	២,៨	៩,៨
២	ប្រេងឥន្ធនៈ និងខ្លាញ់	៥,១៧៥	៨៦,៥៩	៩០,៤២	៩២,០៣	១,៨	៦,៣
៣	ប្រេងសាំងធម្មតា	៤,៩៦៩	៨៥,៤៥	៨៩,៣៣	៩០,៩៥	១,៨	៦,៤
៤	ប្រេងម៉ាស៊ូត	០,១៤៤	១០២,០២	១០៤,៣៨	១០៦,១៦	១,៧	៤,១
៥	គ្រឿងប្រើប្រាស់ធ្វើពីកែវ ប្រើលើតុ និងធ្នូបាយ	០,០៧៨	១៣៤,៧៨	១៣៤,៥០	១៣៦,០៦	១,២	១,០
៦	ស្ករ ដំណាប់ ទឹកឃ្មុំ ស្ករកូឡា	១,៤៨៩	១៣៦,៤០	១៤៣,២៦	១៤៤,៩០	១,១	៦,២
៧	កង់	០,១០៣	១៣៥,៤៨	១៣៩,៤៧	១៤០,៨៣	១,០	៣,៩
៨	ត្រីកែវ	១,៦៤៦	២១០,៧៣	២២៤,៧៧	២២៦,៧៧	០,៩	៧,៦
៩	វត្ថុធាតុដើមសម្លៀកបំពាក់	០,៣៣៤	១៥០,៦១	១៥៧,៩៣	១៥៩,៣៦	០,៩	៥,៨
១០	ស្បែកជើង	០,៦៤១	១៥១,៤៣	១៥៥,៨១	១៥៧,២១	០,៩	៣,៨
១១	ការថែរក្សា និងការជួសជុល	០,២៦៥	២២៣,៦១	២៤៣,៤៩	២៤៥,២២	០,៧	៩,៧
១២	អង្ករលេខ១ ផ្កាខ្ចីគុណភាពល្អ បាត់ដំបង	៣,០៥២	២១៥,៧៥	២២១,៣៩	២២២,៨០	០,៦	៣,៣
១៣	ឥន្ធនៈរាវ	០,០៩៩	១២៥,៤៤	១៣៩,៣០	១៤០,១៥	០,៦	១១,៧
១៤	ត្រីស្រស់	៧,៤៣៥	១៨៣,៨១	២០២,៦០	២០៣,៥៤	០,៥	១០,៧
១៥	ផ្លែឈើស្ងួតនិងទុកបានយូរ	០,០៨៦	១៣០,២៦	១៣៦,៤៤	១៣៧,០៦	០,៥	៥,២
១៦	នំប៊ីស្តីក និងនំម្សៅ	០,២០៨	១៧៣,៨៦	១៧២,១០	១៧២,៨៧	០,៤	-០,៦
១៧	ស្រា	០,២៤៨	១៥៩,៦៥	១៥៩,៩៨	១៦០,៦៩	០,៤	០,៧
១៨	នំប្រពៃណី	០,៥៦១	២០០,៦៤	២០៨,៩៣	២០៩,៦៥	០,៣	៤,៥
១៩	បន្លែកែវ ក្រូច និងរក្សាទុកបានយូរ	០,៣៣៧	១៦៨,៨៣	១៧៥,២០	១៧៥,៧៧	០,៣	៤,១
២០	ថ្នាំជក់	០,៨៣១	១៧៤,២៥	១៨២,៣៧	១៨២,៩០	០,៣	៥,០
២១	គ្រឿងបន្លាស់និងសម្ភារៈបន្ទាប់បន្សំ	០,០៨៤	២១៩,១៨	២២០,០៣	២២០,៦៧	០,៣	០,៧
២២	ប្រេងម៉ាស៊ីន	០,០៦២	១៤២,៣៦	១៤៥,៤៣	១៤៥,៨៨	០,៣	២,៥
២៣	ដំណាំសណ្តែកសម្រាប់យកគ្រាប់	០,៤១៣	២១២,៩០	២២៤,០៨	២២៤,៥៥	០,២	៥,៥
២៤	សម្ភារៈសម្រាប់ថែរក្សា និងជួសជុលធម្មតាស្នាក់នៅ	៣,៦៦៣	១៤២,៥៨	១៤៥,៤០	១៤៥,៧៥	០,២	២,២
២៥	គោជនីយដ្ឋាន និងសណ្ឋាគារ	៥,៨៦១	២៣៩,៣៥	២៤៧,២៥	២៤៧,៨៣	០,២	៣,៥
២៦	អង្ករដំណើប គុណភាពល្អ ខ្មែរ	០,៤២៩	១២៩,១៣	១៣១,៦៨	១៣១,៨៨	០,១	២,១
២៧	ត្រីសមុទ្រ (ស្រស់ ឬ ក្លាសេ)	០,២២៩	២១១,១៥	២២១,៥១	២២១,៦៧	០,១	៥,០
២៨	ទឹកស្អុយ ទឹកក្រូច និងទឹកផ្លែឈើ និងបន្លែ	០,៧៤៨	១៣៨,១៣	១៤២,៩២	១៤៣,០០	០,១	៣,៥
២៩	ស្រាបៀរ	០,៥៣២	១១៩,១៩	១២១,៦៨	១២១,៧៦	០,១	២,២
៣០	សម្ភារៈប្រើប្រាស់ផ្ទាល់ខ្លួន	០,៨៧៦	១៥៤,៧១	១៦៣,២៦	១៦៣,៣៦	០,១	៥,៦
៣១	អង្ករលេខ២ នាងម៉ីត្រីគុណភាពលេខ២	២,៦៨១	២០៨,០៦	២១៣,២៨	២១៣,២៨	០,០	២,៥
៣២	ធុញជាតិដទៃទៀត	០,០៩០	២៥៣,៩៥	២៨១,៣២	២៨១,៣២	០,០	១០,៨
៣៣	នំប៉័ង	០,១៧៣	១៩៨,២៥	២០៣,៤០	២០៣,៤០	០,០	២,៦
៣៤	សាច់គោស្រស់	២,១៦៥	២២៧,៦៥	២៣៧,៦៧	២៣៧,៧០	០,០	៤,៤
៣៥	ស៊ុតស្រស់	១,០១៣	១៥០,៤៣	១៥៣,៤៨	១៥៣,៤៨	០,០	២,០
៣៦	ស៊ុតកែវ	០,០៧៩	១៥៥,៦៨	១៦២,០៥	១៦២,០៥	០,០	៤,១
៣៧	ផ្លែឈើស្រស់	៤,០៩៤	២០៣,៥៦	២១២,០២	២១២,០៨	០,០	៤,២
៣៨	កាហ្វេ កាកាវ និងតែ	០,៧៥៥	១៣៦,៧៩	១៣៥,៦៤	១៣៥,៦៦	០,០	-០,៨
៣៩	ស្រាប៊ិក	០,០១៤	១៥៥,១៨	១៥៤,៧៨	១៥៤,៧៨	០,០	-០,៣
៤០	សម្លៀកបំពាក់ និងសម្ភារៈដទៃទៀត	០,០៥៩	១៤១,១០	១៤៤,៥២	១៤៤,៤៧	០,០	២,៤

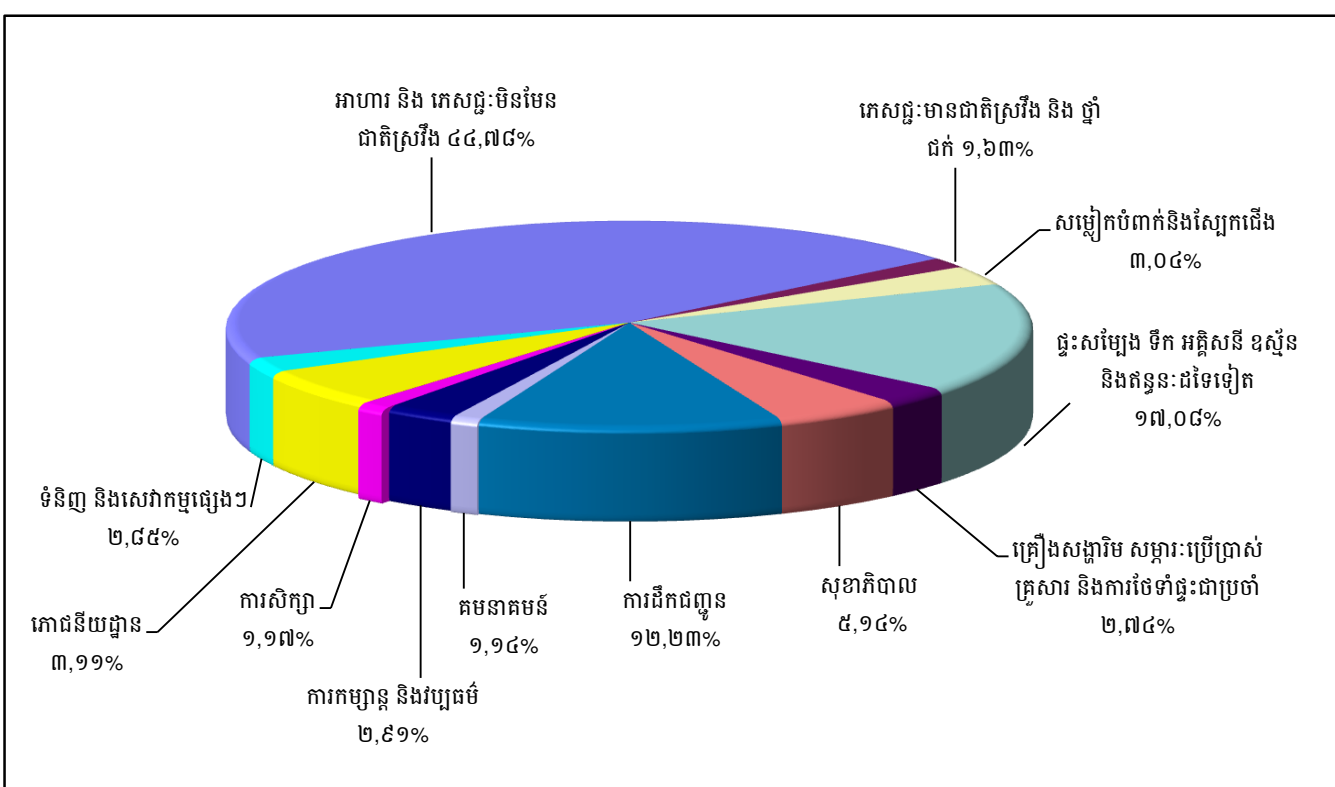
ប្រភព : វិទ្យាស្ថានជាតិស្ថិតិ

ក្រាហ្វស្តីតិ ១ : សន្ទស្សន៍ផ្នែកទំនិញប្រើប្រាស់



ប្រភព : វិទ្យាស្ថានជាតិស្ថិតិ

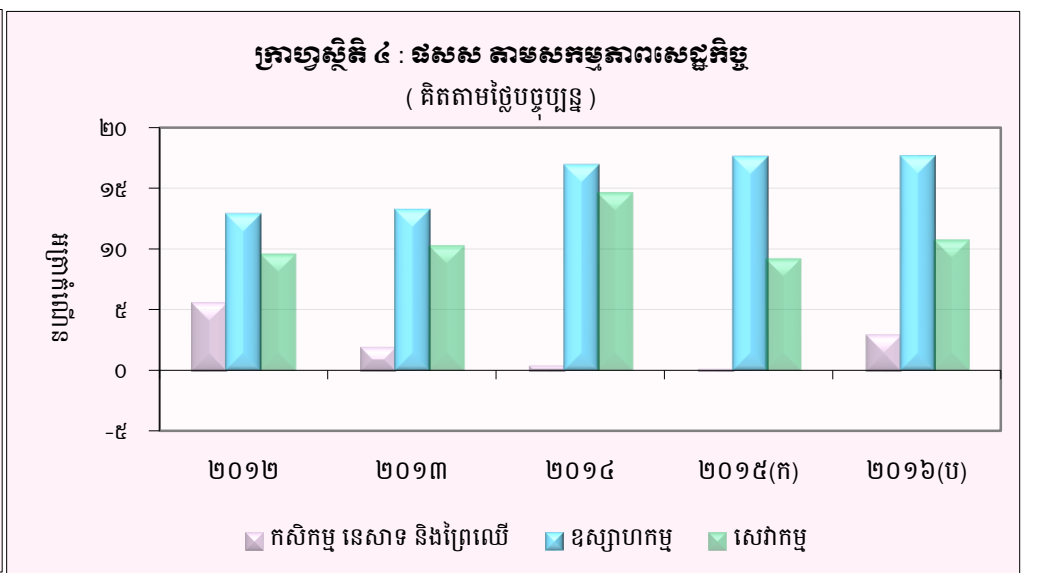
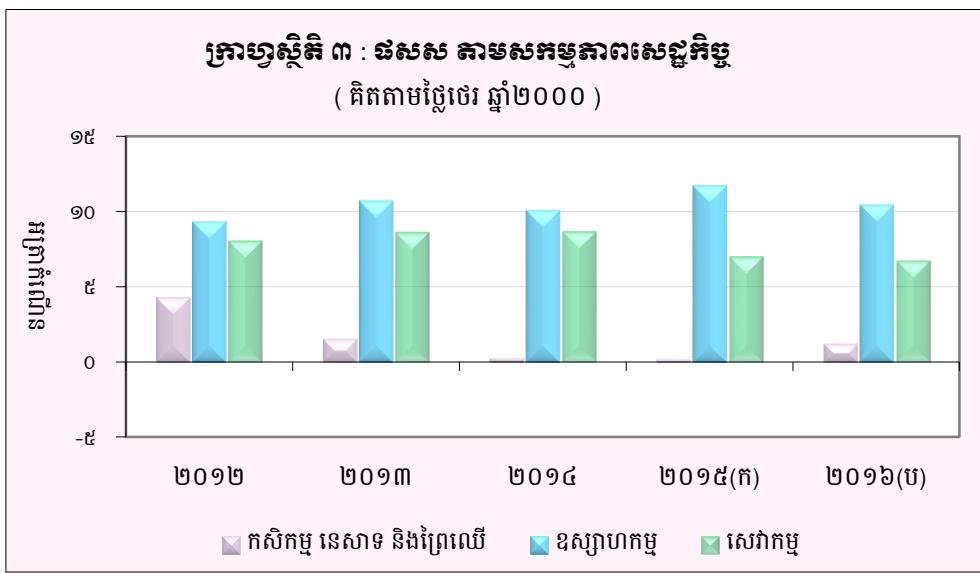
ក្រាហ្វស្តីតិ ២ : សមាមាត្រមេគុណនៃសន្ទស្សន៍ផ្នែកទំនិញប្រើប្រាស់



ប្រភព : វិទ្យាស្ថានជាតិស្ថិតិ

តារាង ៣ : ផលិតផលក្នុងស្រុកសរុប (ផសស)

	គិតតាមថ្លៃថេរ ឆ្នាំ២០០០					គិតតាមថ្លៃបច្ចុប្បន្ន				
	២០១២	២០១៣	២០១៤	២០១៥ ^(ក)	២០១៦ ^(ប)	២០១២	២០១៣	២០១៤	២០១៥ ^(ក)	២០១៦ ^(ប)
ផសស គិតជាពាន់លានរៀល	៣៤.៩៣៣	៣៧.៥០៣	៤០,១៨២	៤៣.០០៩	៤៥.៩៦៩	៥៦.៦៨២	៦១.៣២៧	៦៧.៤៣៧	៧៣.៤២៣	៨១.២៤២
ផសស គិតជាលានដុល្លារអាមេរិក	៤.៦៦២	៩.៣១៣	៩.៩៧១	១០.៦៨៦	១១.៤០៧	១៤.០៥៤	១៥.២៥១	១៦.៧៣៤	១៨.២៤២	២០.១៥៩
អត្រាកំណើននៃ ផសស	៧,៣	៧,៤	៧,១	៧,០	៦,៩	៨,៩	៨,២	១០,០	៨,៩	១០,៦
អត្រាកំណើន ផសស តាមសកម្មភាពសេដ្ឋកិច្ច										
កសិកម្ម នេសាទ និងព្រៃឈើ	៤,៣	១,៦	០,៣	០,២	១,២	៥,៦	២,០	០,៥	០,២	៣,០
ឧស្សាហកម្ម	៩,៣	១០,៧	១០,១	១១,៧	១០,៤	១៣,០	១៣,៣	១៧,០	១៧,៧	១៧,៧
សេវាកម្ម	៨,១	៨,៧	៨,៧	៧,១	៦,៤	៩,៦	១០,៣	១៤,៧	៩,២	១០,៤
ផសស សម្រាប់មនុស្សម្នាក់ (គិតជាលានរៀល)	២,៤	២,៦	២,៧	២,៩	៣,០	៣,៩	៤,២	៤,៦	៤,៩	៥,៤
ផសស សម្រាប់មនុស្សម្នាក់ (គិតជាដុល្លារអាមេរិក)	៥៩៩	៦៣៧	៦៧២	៧១៤	៧៥៣	៩៧៣	១.០៤២	១.១៣១	១.២១៨	១.៣៣០

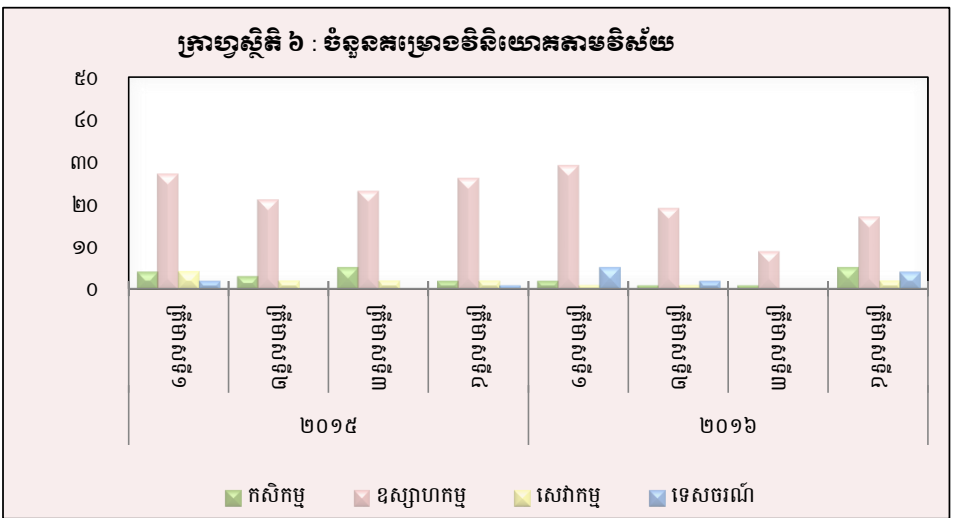
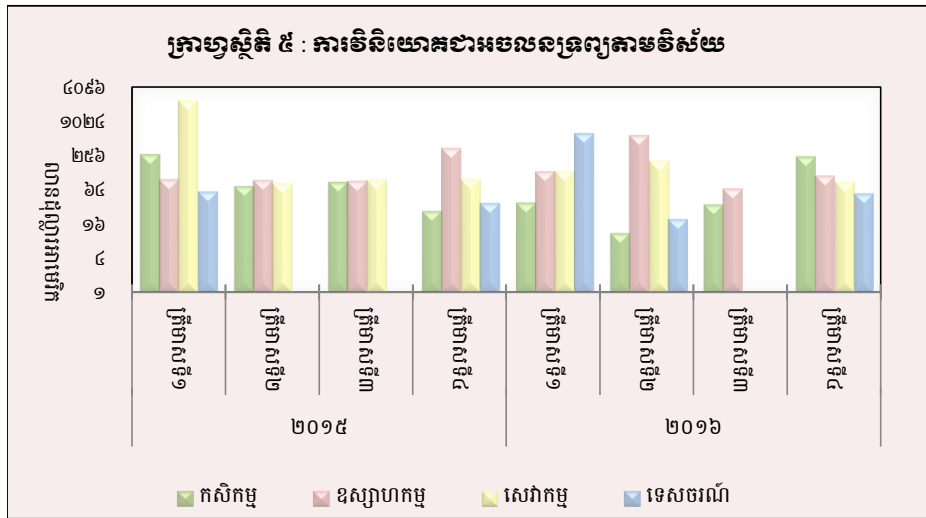


(ប) : ការព្យាករណ៍ជាបឋម
(ក) : ទិន្នន័យកែតម្រូវ
ប្រភព : វិទ្យាស្ថានជាតិស្ថិតិ

តារាង ៤ : គម្រោងវិនិយោគដែលបានអនុម័តតាមវិស័យ

(ឯកតា : លានដុល្លារអាមេរិក)

វិស័យ	កសិកម្ម		ឧស្សាហកម្ម		សេវាកម្ម		ទេសចរណ៍		សរុប	
	គម្រោង	អចលនទ្រព្យ	គម្រោង	អចលនទ្រព្យ	គម្រោង	អចលនទ្រព្យ	គម្រោង	អចលនទ្រព្យ	គម្រោង	អចលនទ្រព្យ
២០១៥										
ក្រីមាសទី១	៤	២៧០,៨	២៧	៩៧,៩	៤	២.៤៤៤,០	២	៦០,៦	៣៧	២.៨៧៣,៣
ក្រីមាសទី២	៣	៧៤,៥	២១	៩៤,៥	២	៨៥,៦	-	-	២៦	២៥៤,៦
ក្រីមាសទី៣	៥	៨៨,៥	២៣	៩១,៩	២	៩៩,០	-	-	៣០	២៧៩,៩
ក្រីមាសទី៤	២	២៧,២	២៦	៣៤៦,២	២	១០១,៤	១	៣៨,០	៣១	៥១២,៧
សរុប	១៤	៤៦១,០	៩៧	៦៣០,៥	១០	២.៧៣០,១	៣	៩៨,៦	១២៤	៣.៩២០,១
២០១៦										
ក្រីមាសទី១	២	៣៨,៣	២៩	១៣៤,៣	១	១៤០,០	៥	៦៤២,៤	៣៧	៩៥៥,០
ក្រីមាសទី២	១	១១,២	១៩	៥៨៥,៦	១	២១១,០	២	១៩,៨	២៣	៨២៧,៥
ក្រីមាសទី៣	១	៣៥,៣	៩	៦៧,៤	-	-	-	-	១០	១០២,៧
ក្រីមាសទី៤	៥	២៤៦,៦	១៧	១១៣,៥	២	៩១,០	៤	៥៦,៣	២៨	៥០៧,៤
សរុប	៩	៣៣១,៣	៧៤	៩០០,៨	៤	៤៤២,០	១១	៧១៨,៤	៩៨	២.៣៩២,៥



ប្រភព : ក្រុមប្រឹក្សាអភិវឌ្ឍន៍កម្ពុជា (គណៈកម្មការវិនិយោគកម្ពុជា)

តារាង ៥ : គម្រោងវិនិយោគដែលបានអនុម័តដោយក្រុមប្រឹក្សាអភិវឌ្ឍន៍កម្ពុជាតាមបណ្តាប្រទេសបង្ក្រាង*

(ឯកតា : លានដុល្លារអាមេរិក)

ប្រទេស	២០១៤	២០១៥				២០១៦			
	ត្រីមាសទី៤	ត្រីមាសទី១	ត្រីមាសទី២	ត្រីមាសទី៣	ត្រីមាសទី៤	ត្រីមាសទី១	ត្រីមាសទី២	ត្រីមាសទី៣	ត្រីមាសទី៤
កម្ពុជា	៦៦,៧	២.៧៥៤,៩	១១៧,៤	៤៥,២	២១៧,៩	៣៧៩,៤	២៧៧,៦	៣៥,៣	៥១,៣
ចិន	៤៦,២	៥៦,១	៧២,៣	៤៣,៨	៦៨,៤	៤៦០,៧	១៩,៩	៦,៤	២១០,៣
កូរ៉េ	២,៤	៣,០	-	០,៥	៥,០	១៤,៤	៣,២	-	-
សហរដ្ឋអាមេរិក	-	០,២	-	-	២,៩	៩,០	-	-	២,៤
ថៃ	-	-	១៣,១	១,៩	៧,៤	៤,៩	១០៤,៨	-	២០,០
វៀតណាម	១២,២	២៨,៤	-	៦០,៩	-	-	-	-	៧៧,០
ម៉ាឡេស៊ី	-	-	៥,៩	១,៧	៥៥,៣	២,៥	-	-	-
សិង្ហបុរី	-	-	-	-	២៦,៨	-	-	២,០	១០១,០
តៃវ៉ាន់	-	៨,៥	១០,៦	៩,១	១៨,៣	១០,៥	២,២	៨,៤	-
អូស្ត្រាលី	១៦,៧	-	-	-	-	-	-	-	-
អង់គ្លេស	៥,២	-	១២,៩	៩,៥	៩២,៧	១២,៨	២២,៩	-	-
កាណាដា	-	២,៧	-	-	-	-	-	១,៥	៤,១
ហុងកុង	-	១៣,៩	១៧,២	៧២,៤	៥,៧	១០,៧	១៧៤,៦	២៩,១	៣៤,៨
ផ្សេងៗ	០,៦	៥,៥	៥,២	៣៤,៤	១២,៥	៤៩,៩	២២២,៣	២០,០	៦,៣
សរុប	១៤៩,៩	២.៨៧៣,៣	២៥៤,៦	២៧៩,៤	៥១២,៧	៩៥៥,០	៤២៧,៥	១០២,៧	៥០៧,៤

(សមាហរេនៃគម្រោងវិនិយោគដែលបានអនុម័ត)

កម្ពុជា	៤៤,៥	៩៥,៩	៤៦,១	១៦,២	៤២,៥	៣៩,៧	៣៣,៥	៣៤,៤	១០,១
ចិន	៣០,៨	២,០	២៨,៤	១៥,៧	១៣,៣	៤៨,២	២,៤	៦,២	៤១,៥
កូរ៉េ	១,៦	០,១	-	០,២	១,០	១,៥	០,៤	-	-
សហរដ្ឋអាមេរិក	-	០,០	-	-	០,៦	០,៩	-	-	០,៥
ថៃ	-	-	៥,២	០,៧	១,៤	០,៥	១២,៧	-	៣,៩
វៀតណាម	៨,១	១,០	-	២១,៨	-	-	-	-	១៥,២
ម៉ាឡេស៊ី	-	-	២,៣	០,៦	១០,៨	០,៣	-	-	-
សិង្ហបុរី	-	-	-	-	៥,២	-	-	២,០	១៩,៩
តៃវ៉ាន់	-	០,៣	៤,២	៣,៣	៣,៦	១,១	០,៣	៨,២	-
អូស្ត្រាលី	១១,១	-	-	-	-	-	-	-	-
អង់គ្លេស	៣,៤	-	៥,១	៣,៤	១៨,១	១,៣	២,៨	-	-
កាណាដា	-	០,១	-	-	-	-	-	១,៥	០,៨
ហុងកុង	-	០,៥	៦,៨	២៥,៩	១,១	១,១	២១,១	២៨,៣	៦,៩
ផ្សេងៗ	០,៤	០,២	២,១	១២,៣	២,៤	៥,២	២៦,៩	១៩,៥	១,២
សរុប	១០០,០	១០០,០	១០០,០	១០០,០	១០០,០	១០០,០	១០០,០	១០០,០	១០០,០

* អចលនទ្រព្យ

ប្រភព : ក្រុមប្រឹក្សាអភិវឌ្ឍន៍កម្ពុជា (គណៈកម្មការវិនិយោគកម្ពុជា)

តារាង ៦ : អត្រាប្តូរប្រាក់ប្រចាំថ្ងៃ ក្នុងខែកុម្ភៈ ឆ្នាំ២០១៧

(រៀល/១ដុល្លារអាមេរិក)

ថ្ងៃ	អត្រាប្តូរប្រាក់ឌីជីថល			អត្រាប្តូរប្រាក់ ផ្លូវការ	បម្រែបម្រួលតារាងប្រាក់ប្តូរ*	
	ទិញ	លក់	មធ្យម		គម្លាត	ភាគរយ
១	៤.០៣៩	៤.០៤៩	៤.០៤៤	៤.០៣២	០,០	០,០
២	៤.០៣៩	៤.០៤៩	៤.០៤៤	៤.០៣២	០,០	០,០
៣	៤.០៣៩	៤.០៤៩	៤.០៤៤	៤.០៣០	០,០	០,០
៤	៤.០៣២	៤.០៤៣	៤.០៣៨	៤.០៣០	-៧,០	-០,២
៥	៤.០៣២	៤.០៤៣	៤.០៣៨	៤.០៣០	០,០	០,០
៦	៤.០៣៣	៤.០៤៣	៤.០៣៨	៤.០២៧	១,០	០,០
៧	៤.០៣១	៤.០៤០	៤.០៣៦	៤.០២៥	-២,០	០,០
៨	៤.០២៧	៤.០៣៦	៤.០៣២	៤.០២៥	-៤,០	-០,១
៩	៤.០២៨	៤.០៣៦	៤.០៣២	៤.០២២	១,០	០,០
១០	៤.០២៦	៤.០៣៣	៤.០៣០	៤.០២០	-២,០	០,០
១១	៤.០១៨	៤.០២៥	៤.០២២	៤.០២០	-៨,០	-០,២
១២	៤.០១៨	៤.០២៥	៤.០២២	៤.០២០	០,០	០,០
១៣	៤.០១៨	៤.០២៥	៤.០២២	៤.០១៨	០,០	០,០
១៤	៤.០១៣	៤.០២១	៤.០១៧	៤.០១៥	-៥,០	-០,១
១៥	៤.០០៩	៤.០១៩	៤.០១៤	៤.០១០	-៤,០	-០,១
១៦	៤.០០៩	៤.០១៩	៤.០១៤	៤.០០៥	០,០	០,០
១៧	៤.០០៩	៤.០១៩	៤.០១៤	៤.០០៥	០,០	០,០
១៨	៤.០០៩	៤.០១៩	៤.០១៤	៤.០០៥	០,០	០,០
១៩	៤.០០៩	៤.០១៩	៤.០១៤	៤.០០៥	០,០	០,០
២០	៤.០០៩	៤.០១៩	៤.០១៤	៤.០០៥	០,០	០,០
២១	៤.០១៣	៤.០២១	៤.០១៧	៤.០០៥	៤,០	០,១
២២	៤.០១៣	៤.០២១	៤.០១៧	៤.០០៥	០,០	០,០
២៣	៤.០១១	៤.០១៩	៤.០១៥	៤.០០៨	-២,០	០,០
២៤	៤.០០៩	៤.០១៦	៤.០១៣	៤.០០៨	-២,០	០,០
២៥	៤.០០៨	៤.០១៦	៤.០១២	៤.០០៨	-១,០	០,០
២៦	៤.០០៨	៤.០១៦	៤.០១២	៤.០០៨	០,០	០,០
២៧	៤.០០៥	៤.០១៣	៤.០០៩	៤.០០៥	-៣,០	-០,១
២៨	៤.០០២	៤.០១១	៤.០០៧	៤.០០៤	-៣,០	-០,១
មធ្យម	៤.០១៤	៤.០២៧	៤.០២៣	៤.០១៥	-១,៣	០,០

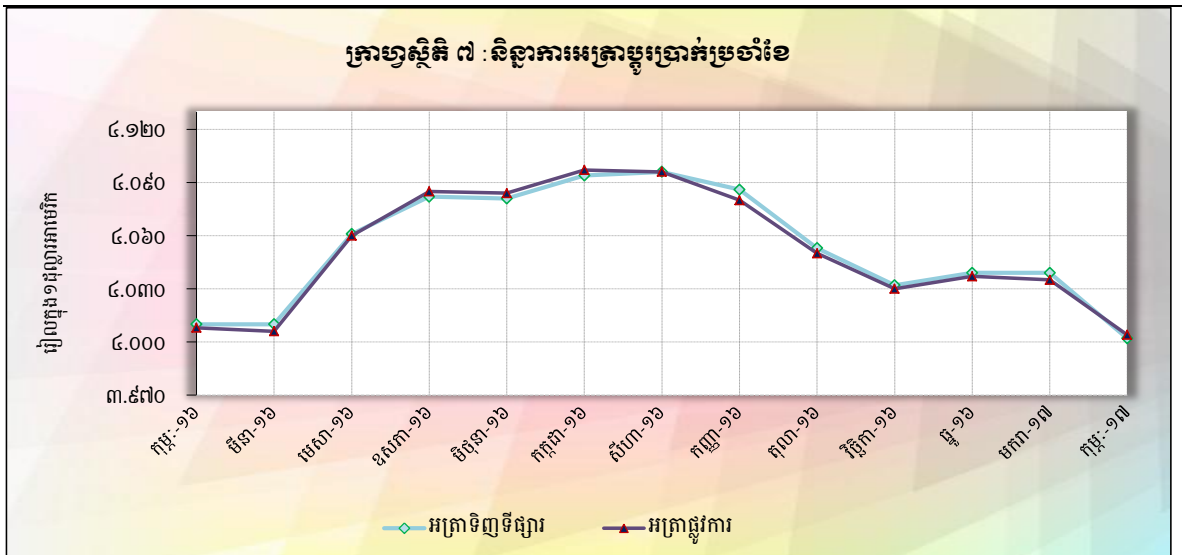
* - គម្លាតអត្រាទិញទីផ្សារប្រចាំថ្ងៃ

- បម្រែបម្រួលតារាងប្រាក់ប្តូរនៃអត្រាទិញទីផ្សារប្រចាំថ្ងៃ

តារាង ៧ : អត្រាប្តូរទ្រាក់ប្រទាក់

(អត្រាចុងគ្រា រៀល/១ដុល្លារអាមេរិក)

	អត្រាប្តូរទ្រាក់ទីផ្សារ				អត្រាប្តូរទ្រាក់ផ្លូវការ
	ទិញ	ប្រែប្រួល % ប្រចាំខែ	លក់	មធ្យម	
ធ្នូ-០៩	៤.១៨១	០,៤១	៤.១៩០	៤.១៨៦	៤.១៦៩
ធ្នូ-១០	៤.០៤៨	-០,៦៤	៤.០៥៣	៤.០៥១	៤.០៥៣
ធ្នូ-១១	៤.០៥៧	០,៦៧	៤.០៦៦	៤.០៦២	៤.០៣៩
ធ្នូ-១២	៣.៩៩០	-០,១៣	៣.៩៩៥	៣.៩៩៣	៣.៩៩៥
ធ្នូ-១៣	៤.០០៣	០,២៣	៤.០១៣	៤.០០៨	៣.៩៩៥
ធ្នូ-១៤	៤.០៦៤	០,២២	៤.០៧៣	៤.០៦៩	៤.០៧៥
២០១៥					
ឧសភា	៤.០៨៦	០,៤៩	៤.០៩៦	៤.០៩១	៤.០៦៨
មិថុនា	៤.០៩៤	០,២០	៤.១០១	៤.០៩៨	៤.០៩៨
កក្កដា	៤.១១៣	០,៤៦	៤.១២១	៤.១១៧	៤.១១៣
សីហា	៤.០៩៨	-០,៣៦	៤.១០៥	៤.១០២	៤.០៨១
កញ្ញា	៤.០៧៤	-០,៥៩	៤.០៨៣	៤.០៧៩	៤.០៧៦
តុលា	៤.០៤៩	-០,៦១	៤.០៦០	៤.០៥៥	៤.០៦១
វិច្ឆិកា	៤.០៤៤	-០,១២	៤.០៥៦	៤.០៥០	៤.០៤៤
ធ្នូ	៤.០៤៨	០,១០	៤.០៥៥	៤.០៥២	៤.០៥០
២០១៦					
មករា	៤.០៣៧	-០,២៧	៤.០៤៥	៤.០៤១	៤.០៣៧
កុម្ភៈ	៤.០១០	-០,៦៧	៤.០១៦	៤.០១៣	៤.០០៨
មីនា	៤.០១០	០,០០	៤.០១៨	៤.០១៤	៤.០០៦
មេសា	៤.០៦១	១,២៧	៤.០៧៣	៤.០៦៧	៤.០៦០
ឧសភា	៤.០៨២	០,៥២	៤.០៩១	៤.០៨៧	៤.០៨៥
មិថុនា	៤.០៨១	-០,០២	៤.០៩១	៤.០៨៦	៤.០៨៤
កក្កដា	៤.០៩៤	០,៣២	៤.១០៣	៤.០៩៩	៤.០៩៧
សីហា	៤.០៩៦	០,០៥	៤.១០៦	៤.១០១	៤.០៩៦
កញ្ញា	៤.០៨៦	-០,២៤	៤.០៩៧	៤.០៩២	៤.០៨០
តុលា	៤.០៥៣	-០,៨១	៤.០៦១	៤.០៥៧	៤.០៥០
វិច្ឆិកា	៤.០៣២	-០,៥២	៤.០៤១	៤.០៣៧	៤.០៣០
ធ្នូ	៤.០៣៩	០,១៧	៤.០៥០	៤.០៤៥	៤.០៣៧
២០១៧					
មករា	៤.០៣៩	០,០០	៤.០៥២	៤.០៤៦	៤.០៣៥
កុម្ភៈ	៤.០០២	-០,៩២	៤.០១១	៤.០០៧	៤.០០៤



តារាង ៨ : តម្លៃប្រាក់រៀនរៀនជាមួយនឹងវិស័យផ្សេងៗ

(អត្រាទិញផ្លូវការចុងខែ)

	អសរេអិរ (SDR)	ធុល្ហា អាមេរិក	ឥរ្យ	យ៉េន ជប៉ុន	ធាន អង់គ្លេស	រូបិ ឥណ្ឌូនេស៊ី	រិបប៊្រិក ម៉ាឡេស៊ី	ប៊េសូ ប្រ៊ីស៊ីលី	ធុល្ហា សិង្ហបុរី	ពាក ថៃ	ដុង វៀតណាម
ឯកតា	១	១	១	១០០	១	១០០០	១	១០០	១	១	១០០០
ឆ្នុ-១០	៦.២៤២	៤.០៥១	៥.៣៨៧	៤.៩៧០	៦.២៥២	៤៥០	១.៣១៨	៩.២៤៨	៣.១៤៣	១៣៤	២០៨
ឆ្នុ-១១	៦.១៨១	៤.០៣៩	៥.២៣០	៥.២០១	៦.២២៥	៤៤៥	១.២៧៤	៩.២១០	៣.១០៨	១២៧	១៩២
ឆ្នុ-១២	៦.១៤០	៣.៩៩៥	៥.២៨៥	៤.៦៤៥	៦.៤៥៦	៤១១	១.៣០៤	៩.៧៣៧	៣.២៦៦	១៣១	១៩១
ឆ្នុ-១៣	៦.១៥២	៣.៩៩៥	៥.៥១៥	៣.៨០៧	៦.៥៨៩	៣២៧	១.២១៥	៨.៩៩៩	៣.១៥៣	១២២	១៩០
ឆ្នុ-១៤	៥.៩០២	៤.០៧៥	៤.៩៥៥	៣.៤១១	៦.៣៤២	៣២៨	១.១៦៦	៩.១១៧	៣.០៨៣	១២៤	១៩១
២០១៥											
សីហា	៥.៧៤៦	៤.០៨១	៤.៥៧៦	៣.៣៦៤	៦.២៩០	២៩២	៩៧៤	៨.៧៤២	២.៨៩៦	១១៤	១៨២
កញ្ញា	៥.៧១៥	៤.០៧៦	៤.៥៨៦	៣.៣៩៩	៦.១៧៦	២៧៨	៩១៦	៨.៦៩៤	២.៨៥៥	១១២	១៨១
តុលា	៥.៦៥៨	៤.០៦១	៤.៤៦១	៣.៣៥៦	៦.២២៤	២៩៨	៩៤២	៨.៦៥៤	២.៨៩៩	១១៤	១៨២
វិច្ឆិកា	៥.៥៥៥	៤.០៤៤	៤.២៨១	៣.២៩២	៦.០៨១	២៩៣	៩៥១	៨.៥៩០	២.៨៦២	១១៣	១៨០
ធ្នូ	៥.៦១៧	៤.០៥០	៤.៤២៩	៣.៣៦២	៦.០០០	២៩៤	៩៤៤	៨.៦៣០	២.៨៦៣	១១២	១៨១
២០១៦											
មករា	៥.៥៨១	៤.០៣៧	៤.៤១៣	៣.៣៩៦	៥.៧៩៤	២៩១	៩៦៨	៨.៤៦២	២.៨២៧	១១៣	១៨២
កុម្ភៈ	៥.៥៦៥	៤.០០៨	៤.៣៨១	៣.៥២៥	៥.៥៥៥	៣០០	៩៤៩	៨.៤៥៦	២.៨៤០	១១២	១៨០
មីនា	៥.៦៣៥	៤.០០៦	៤.៥៤០	៣.៥៦៥	៥.៧៥៧	៣០២	១.០២១	៨.៧០៨	២.៩៦៦	១១៤	១៨០
មេសា	៥.៧៣៩	៤.០៦០	៤.៦១១	៣.៧៥៦	៥.៩៣៣	៣០៨	១.០៤៦	៨.៦៧៧	៣.០២១	១១៦	១៨២
ឧសភា	៥.៧៤៣	៤.០៨៥	៤.៥៥៤	៣.៦៨៥	៥.៩៨១	៣០០	៩៩៥	៨.៧៤៩	២.៩៦២	១១៤	១៨២
មិថុនា	៥.៧០១	៤.០៨៤	៤.៥៣៩	៣.៩៧៥	៥.៤៨៩	៣១១	១.០៨១	៨.៧០៨	៣.០៣៣	១១៦	១៨៣
កក្កដា	៥.៦៩៦	៤.០៩៧	៤.៥៤១	៣.៩១០	៥.៣៩៣	៣១៣	១.០១២	៨.៧០៦	៣.០៣០	១១៨	១៨៤
សីហា	៥.៧១៧	៤.០៩៦	៤.៥៦៥	៣.៩៨០	៥.៣៦០	៣០៩	១.០១០	៨.៨២២	៣.០០៤	១១៨	១៨៤
កញ្ញា	៥.៧០៨	៤.០៨០	៤.៥៧៨	៤.០៤០	៥.៣២១	៣១៥	៩៩៣	៨.៤៧១	៣.០០២	១១៨	១៨៣
តុលា	៥.៥៥៥	៤.០៥០	៤.៤៤៤	៣.៨៦៤	៤.៩៣៧	៣១០	៩៦៤	៨.៣៦៦	២.៩០៨	១១៦	១៨២
វិច្ឆិកា	៥.៤៤៩	៤.០៣០	៤.២៩២	៣.៥៨៧	៥.០៣៤	២៩៧	៩០៤	៨.១០០	២.៨៣០	១១៣	១៧៨
ធ្នូ	៥.៤១០	៤.០៣៧	៤.២៦៥	៣.៤៦៧	៤.៩៦០	៣០០	៩០១	៨.១១៩	២.៧៩២	១១២	១៧៨
២០១៧											
មករា	៥.៤៦៥	៤.០៣៥	៤.៣១៩	៣.៥៥១	៥.០៤៣	៣០២	៩១២	៨.១១២	២.៨៤២	១១៥	១៧៩
កុម្ភៈ	៥.៤១៦	៤.០០៤	៤.២៣៧	៣.៥៥០	៤.៩៨១	៣០០	៩០២	៧.៩៦៥	២.៨៤៩	១១៥	១៧៦
បម្រែបម្រួលជាភាគរយប្រចាំខែ	-០,៩	-០,៨	-១,៩	០,០	-១,២	-០,៧	-១,១	-១,៨	០,២	០,០	-១,៧

តារាង ៩ : អត្រាការប្រាក់លើប្រាក់បញ្ញើ និងប្រាក់កម្ចីរបស់ធនាគារ *

(អត្រាមធ្យមប្រចាំឆ្នាំផ្អែកតាមទំហំប្រតិបត្តិការធនាគារ)

	ធ្នូ-១៥	កុម្ភៈ-១៦	មីនា-១៦	មេសា-១៦	ឧសភា-១៦	មិថុនា-១៦	កក្កដា-១៦	សីហា-១៦	កញ្ញា-១៦	តុលា-១៦	វិច្ឆិកា-១៦	ធ្នូ-១៦	មករា-១៧	កុម្ភៈ-១៧
អត្រាការប្រាក់លើប្រាក់បញ្ញើជារៀងរាល់ថ្ងៃ														
ប្រាក់បញ្ញើសន្សំ	១,៤៣	១,៤១	១,៤១	១,៤១	១,៥៥	១,៥៥	១,៥៥	១,៥៦	១,៥១	១,៥៦	១,៥៥	១,៥៦	១,៥៧	១,៥៧
ប្រាក់បញ្ញើមានកាលកំណត់ ១ខែ	២,៨៦	២,៨១	២,៨០	២,៨០	២,៩៨	២,៩៩	៣,០០	៣,០០	៣,០១	៣,០៨	៣,០៧	៣,១១	៣,០៨	៣,០៣
ប្រាក់បញ្ញើមានកាលកំណត់ ៣ខែ	៤,៧១	៤,៦២	៤,៦១	៤,៦៥	៤,៧៦	៤,៧៩	៤,៧៩	៤,៧៩	៤,៧៧	៤,៧៩	៤,៧៩	៤,៨៤	៤,៧៩	៤,៧៣
ប្រាក់បញ្ញើមានកាលកំណត់ ៦ខែ	៥,៦៥	៥,៥៥	៥,៥៣	៥,៥៨	៥,៧១	៥,៧៤	៥,៧៥	៥,៧៤	៥,៧១	៥,៧២	៥,៧៣	៥,៧៩	៥,៧៣	៥,៦៧
ប្រាក់បញ្ញើមានកាលកំណត់ ១២ខែ	៦,៦៤	៦,៥៣	៦,៥១	៦,៥៥	៦,៧៧	៦,៧៩	៦,៨១	៦,៨០	៦,៧៨	៦,៨៤	៦,៨៤	៦,៩១	៦,៨៥	៦,៨០
អត្រាការប្រាក់លើប្រាក់បញ្ញើជាកុណ្ណោះ														
ប្រាក់បញ្ញើសន្សំ	០,៧៨	០,៨០	០,៨០	០,៨១	០,៨៨	០,៨៩	០,៨៦	០,៩០	០,៨៧	០,៨៤	០,៨៤	០,៨៤	០,៨៤	០,៨២
ប្រាក់បញ្ញើមានកាលកំណត់ ១ខែ	១,៧៣	១,៦៨	១,៦៨	១,៧១	១,៧៨	១,៨០	១,៨១	១,៨២	១,៧៩	១,៧៥	១,៧៦	១,៧៧	១,៧៧	១,៧១
ប្រាក់បញ្ញើមានកាលកំណត់ ៣ខែ	២,៤៦	២,៤៣	២,៤៣	២,៤៣	២,៥០	២,៤៩	២,៥១	២,៤៩	២,៤៦	២,៤៤	២,៤១	២,៤២	២,៤២	២,៣៦
ប្រាក់បញ្ញើមានកាលកំណត់ ៦ខែ	៣,៤២	៣,៤៣	៣,៤១	៣,៤០	៣,៤៦	៣,៤៧	៣,៤៩	៣,៤៦	៣,៤០	៣,៤១	៣,៤១	៣,៤១	៣,៤១	៣,៣៨
ប្រាក់បញ្ញើមានកាលកំណត់ ១២ខែ	៤,៤៥	៤,៤៥	៤,៤៤	៤,៤៣	៤,៥១	៤,៥២	៤,៥៤	៤,៥០	៤,៤២	៤,៤៣	៤,៤៣	៤,៤៤	៤,៤៤	៤,៤៤
អត្រាការប្រាក់លើប្រាក់កម្ចីជារៀងរាល់ថ្ងៃ														
១ខែ	១៨,០០	១៨,០០	១៨,០០	១៨,២៣	១៨,០០	១៨,០០	២០,០៤	២០,២៦	២០,៤១	២០,៤៧	២០,៤៩	២០,៤៦	២០,៣៨	២០,១៦
៣ខែ	១៨,០០	១៨,០០	១៨,០០	១៨,២៣	១៨,០០	១៨,០០	២០,០៤	២០,២៦	២០,៤១	២០,៤៧	២០,៤៩	២០,៤៦	២០,៣៨	២០,១៦
៦ខែ	១៩,៧៤	១៩,១៤	១៩,១៧	១៩,៩៥	២០,៦៤	១៨,៧៦	២០,៤១	២០,៦៦	២០,៨៤	២១,១៦	២១,១៩	២១,២០	២១,១៥	២០,៩១
១២ខែ	១៦,២៤	១៦,៣៥	១៦,៣៦	១៦,៧១	១៦,២៦	១៧,៣៤	១៧,៣៥	១៧,៣៣	១៧,៣៣	១៧,៣៤	១៧,៣៤	១៧,៣៥	១៦,២៤	១៦,២០
អត្រាការប្រាក់លើប្រាក់កម្ចីជាកុណ្ណោះ														
១ខែ	១២,៨៦	១២,៦០	១១,៤៩	១២,៥៨	១១,៩៦	១១,៨៤	១២,៤១	១២,៣៨	១២,៣៩	១២,៤៥	១២,៤៥	១២,៦៣	១៣,៤១	១២,៩៤
៣ខែ	១២,៤៥	១២,២៧	១១,៥៤	១២,០៨	១១,៦៣	១១,៥៤	១២,២៧	១២,២៧	១២,២៦	១២,៤៥	១២,៣៤	១២,២៧	១២,៣៧	១១,៤៣
៦ខែ	១២,៩៥	១២,៩៧	១២,១៦	១៣,០៩	១២,៤៧	១២,៣៦	១២,៧០	១២,៦៧	១២,៧៩	១៣,០០	១២,៣៤	១២,៥៧	១២,៩៩	១២,៨០
១២ខែ	១១,៦០	១១,៤៥	១១,១២	១១,៥៧	១១,៧១	១១,៧៤	១១,៨៥	១១,៨២	១១,៨៤	១១,៨២	១១,៧៨	១១,៩០	១១,៩២	១១,៦៩

* រាប់បញ្ចូលធនាគារពាណិជ្ជ និងធនាគារឯកទេស

** ទិន្នន័យកែតម្រូវ

តារាង ១០ : ស្ថានភាពរូបិយវត្ថុ

(ឯកតា : ប៊ីលានរៀល)

	ឆ្នាំ-១៥*	វិច្ឆិកា-១៦	ឆ្នាំ-១៦	មករា-១៧	កុម្ភៈ-១៧
ទ្រព្យសកម្មបរទេសសុទ្ធ	២៦.៧០៧,៣	៣១.៦៨៧,៦	៣១.៨១៤,៥	៣២.៩០៧,៥	៣៤.៣២១,៤
ទ្រព្យសកម្មបរទេស	៣៩.៣៥៥,៤	៤៧.១៤០,៣	៤៧.៥៨១,៦	៤៨.៤២៩,៧	៤៩.៨៣៣,៧
ទ្រព្យអកម្មបរទេស	-១២.៦៤៨,០	-១៥.៤៥២,៧	-១៥.៧៦៧,១	-១៥.៥២២,២	-១៥.៥១២,២
ទ្រព្យសកម្មក្នុងស្រុកសុទ្ធ	២២.១៦០,៩	២៥.២៨៧,៥	២៥.៨០២,៣	២៥.៩៤៤,៩	២៥.២៥០,៩
ឥណទានក្នុងស្រុក	៣៩.៦៤២,៣	៤៧.១២៤,៧	៤៨.៣១០,៣	៤៨.៩១១,៦	៤៨.៦១៩,២
ឥណទេយ្យសុទ្ធចំពោះរដ្ឋាភិបាល	-៦.៤២៨,៨	-៨.០០៩,២	-៨.១៤៨,៥	-៨.០៥៨,៤	-៨.៣៣៦,៩
ឥណទេយ្យចំពោះរដ្ឋាភិបាល	២៧០,៤	២៧០,២	២៧០,២	២៧០,២	២៧០,២
ប្រាក់បញ្ញើរដ្ឋាភិបាល	-៦.៦៩៩,២	-៨.២៧៩,៤	-៨.៤១៨,៧	-៨.៣២៨,៦	-៨.៦០៧,២
ផ្នែកមិនមែនរដ្ឋាភិបាល	៤៦.០៧១,០	៥៥.១៣៣,៩	៥៦.៤៥៨,៨	៥៦.៩៦៩,៩	៥៦.៩៥៦,១
ចំពោះសហគ្រាសរដ្ឋ	០,០	០,០	០,០	០,៤	០,៤
ចំពោះផ្នែកឯកជន	៤៦.០៧១,០	៥៥.១៣៣,៩	៥៦.៤៥៨,៨	៥៦.៩៦៩,៥	៥៦.៩៥៥,៧
ក្នុងនោះជារូបិយប័ណ្ណបរទេស	៤៥.៤២៣,៧	៥៤.៤២២,១	៥៥.៧៤១,០	៥៦.២៥១,៩	៥៦.២៤៣,០
ខ្ទង់ផ្សេងៗសុទ្ធ	-១៧.៤៨១,៤	-២១.៨៣៧,២	-២២.៥០៨,០	-២២.៩៦៦,៧	-២៣.៣៦៨,៣
ប្រាក់បញ្ញើវិក័តឡិក	-១.០២០,៩	-១.២៦៣,៣	-១.៣០១,៥	-១.៣២៨,៦	-១.៣៣៨,០
ដើមទុន និងទុនបម្រុង	-១៥.៣៧៧,៥	-១៧.៥៧៣,៩	-១៧.៩០៤,៦	-១៨.៦៣៨,៥	-១៨.៧៧៦,៤
ផ្សេងៗ	-១.០៨៣,០	-២.៨០០,០	-៣.៣០១,៩	-៣.១០០,៦	-៣.២៩៣,៩
រូបិយវត្ថុទូទៅ (M2)	៤៨.៨៦៨,២	៥៦.៩១៥,១	៥៧.៦១៦,៨	៥៨.៨៥៦,៤	៥៩.៥៧២,៣
រូបិយវត្ថុ (M1)	៦.៧៨៦,៥	៧.១៣៥,៩	៧.២៧៧,០	៧.៥៤១,៨	៧.៦៨១,៧
រូបិយវត្ថុក្រៅធនាគារ	៥.៩៤១,៨	៦.៣៥៨,១	៦.៤៧៣,៤	៦.៦៧៨,១	៦.៧៩១,២
ប្រាក់បញ្ញើចរន្ត	៨៤៤,៦	៧៧៧,៨	៧៩៩,៧	៨៦៣,៧	៨៩០,៥
រូបិយវត្ថុផ្សេងៗ	៤២.០៨១,៧	៤៩.៧៧៩,២	៥០.៣៤០,៨	៥១.៣១៤,៦	៥១.៨៩០,៦
ប្រាក់បញ្ញើមានកាលកំណត់និងសន្សំ	១.៥៤៩,៩	២.៣៦០,៧	២.៣៨៦,៣	២.២៧៧,០	២.២៣២,៥
ប្រាក់បញ្ញើជារូបិយប័ណ្ណ	៤០.៥៣១,៨	៤៧.៤១៨,៥	៤៧.៩៥៤,៥	៤៩.០៣៧,៦	៤៩.៦៥៨,៦

* ទិន្នន័យកែតម្រូវ

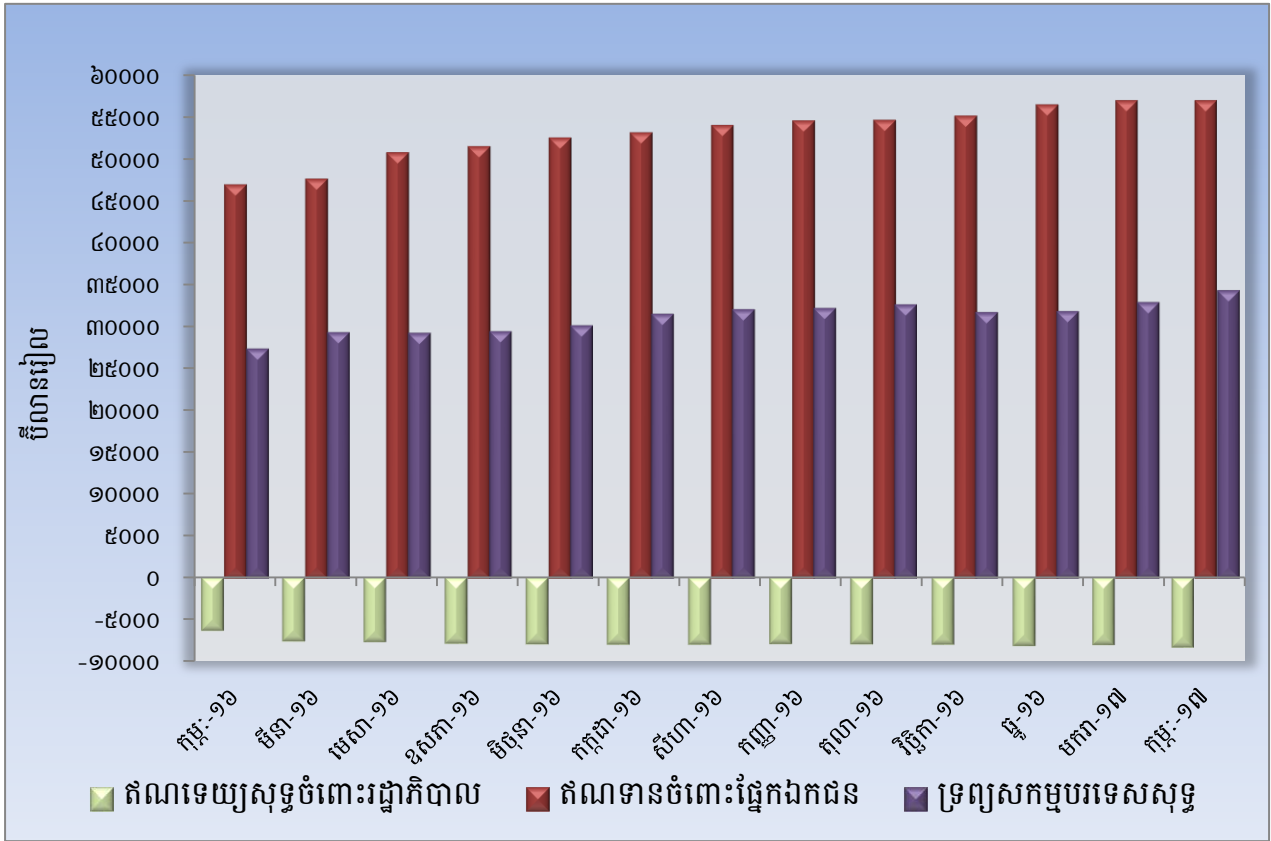
តារាង ១១ : ស្ថានភាពរូបិយវត្ថុ

(បម្រែបម្រួលប្រចាំខែ)

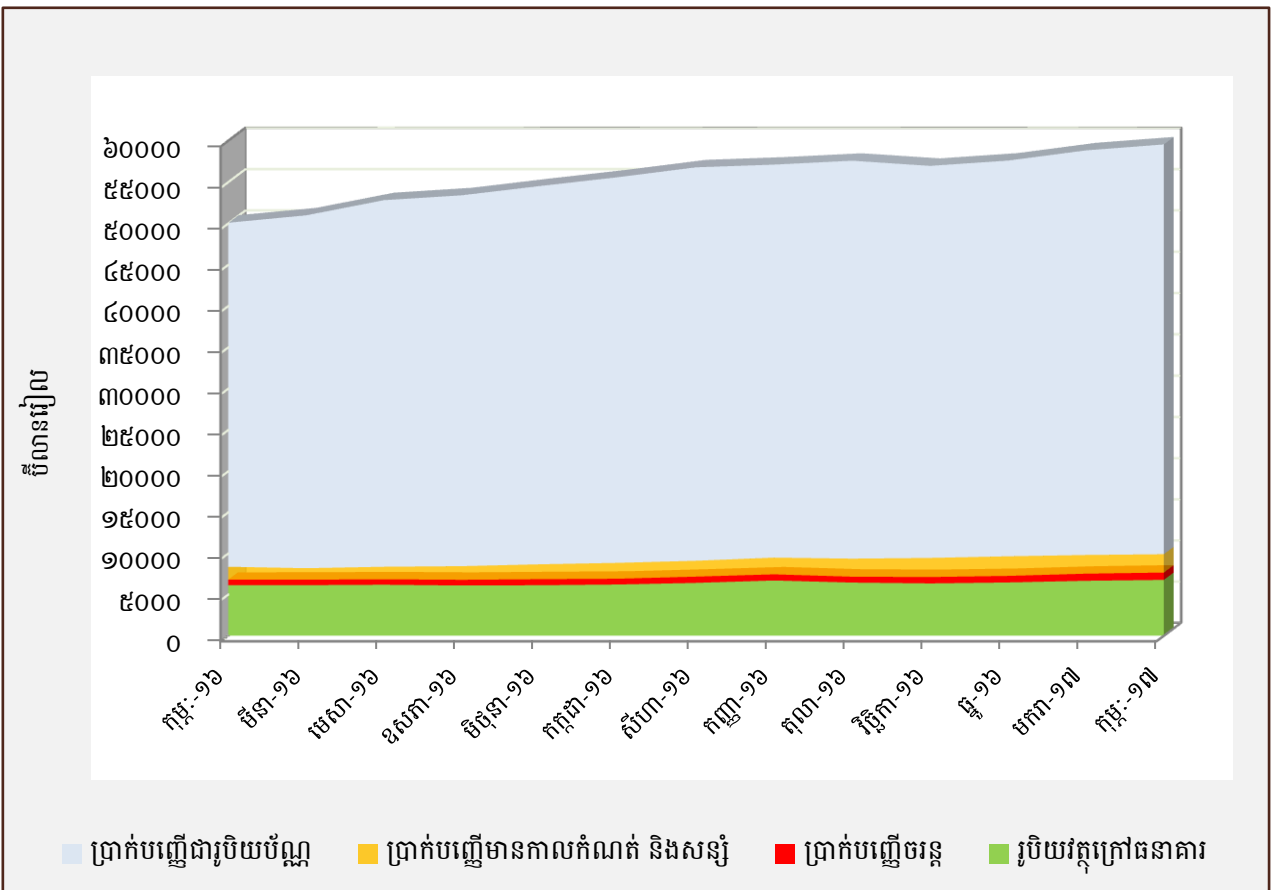
	បម្រែបម្រួលជាដើមនៃរៀល			បម្រែបម្រួលជាភាគរយ		
	ធ្នូ-១៦	មករា-១៧	កុម្ភៈ-១៧	ធ្នូ-១៦	មករា-១៧	កុម្ភៈ-១៧
ទ្រព្យសកម្មបរទេសសុទ្ធ	១២៦,៩	១.០៩៣,០	១.៤១៣,៩	០,៤	៣,៤	៤,៣
ទ្រព្យសកម្មបរទេស	៤៣១,៩	៨៤៨,២	១.៤០៣,៩	០,៩	១,៨	២,៩
ទ្រព្យអកម្មបរទេស	៣១៤,៤	-២៤៤,៩	-១០,០	២,០	-១,៦	-០,១
ទ្រព្យសកម្មក្នុងស្រុកសុទ្ធ	៥២៤,២	១៤២,៥	-៦៩៤,០	២,១	០,៦	-២,៧
ឥណទានក្នុងស្រុក	១.១៨៥,៦	៦០១,២	-២៩២,៤	២,៥	១,២	-០,៦
ឥណទេយ្យសុទ្ធចំពោះរដ្ឋាភិបាល	-១៣៩,៣	៩០,១	-២៧៨,៥	-១,៧	១,១	-៣,៥
ឥណទេយ្យចំពោះរដ្ឋាភិបាល	០,០	០,០	០,០	០,០	០,០	០,០
ប្រាក់បញ្ញើរដ្ឋាភិបាល	១៣៩,៣	-៩០,១	២៧៨,៥	១,៧	-១,១	៣,៣
ផ្នែកមិនមែនរដ្ឋាភិបាល	១.៣២៤,៩	៥១១,១	-១៣៤,៩	២,៤	០,៩	០,០
ចំពោះសហគ្រាសរដ្ឋ	០,០	០,៤	០,០	០,០	០,០	០,០
ចំពោះផ្នែកឯកជន	១.៣២៤,៩	៥១០,៧	-១៣៤,៩	២,៤	០,៩	០,០
ក្នុងនោះជាប្រិយប័ណ្ណបរទេស	១.៣១៨,៨	៥១០,៩	-៩,០	២,៤	០,៩	០,០
ខ្ទង់ដេរីវេសុទ្ធ	-៦៦១,៤	-៤៥៨,៧	-៤០១,៦	-៣,០	-២,០	-១,៧
ប្រាក់បញ្ញើរីកត្ស៊ីក	៣៨,៣	២៧,១	៩,៤	៣,០	២,១	០,៧
ដើមទុន និងទុនបម្រុង	១៦១,៤	៦០៨,៩	២៦២,៩	០,៩	៣,៤	១,៤
ផ្សេងៗ	-៤៦១,៧	១៧៧,៣	-១២៩,៣	-១៦,៣	៥,៤	-៤,១
រូបិយវត្ថុទូទៅ (M2)	៦៤១,៧	១.២៣៥,៦	៧១៩,៩	១,១	២,១	១,២
រូបិយវត្ថុ (M1)	១៣៧,១	២៦៨,៧	១៣៩,៩	១,៩	៣,៧	១,៩
រូបិយវត្ថុក្រៅធនាគារ	១១៥,២	២០៤,៨	១១៣,០	១,៨	៣,២	១,៧
ប្រាក់បញ្ញើចរន្ត	២១,៩	៦៤,០	២៦,៨	២,៨	៨,០	៣,១
រូបិយវត្ថុដេរីវេ	៥០៤,៦	៩៦៦,៩	៥៨០,១	១,០	១,៩	១,១
ប្រាក់បញ្ញើមានកាលកំណត់និងសន្សំ	៦៥,៦	-១០៩,៣	-៤៤,៥	២,៨	-៤,៦	-២,០
ប្រាក់បញ្ញើជាប្រិយប័ណ្ណ	៤៣៨,៩	១.០៧៦,២	៦២៤,៦	០,៩	២,២	១,៣

* ទិន្នន័យកែតម្រូវ

ក្រាហ្វូស្ត្រិក ៨ : ស្ថានភាពរូបិយវត្ថុ



ក្រាហ្វូស្ត្រិក ៩ : សមាសភាគនៃការផ្គត់ផ្គង់រូបិយវត្ថុ



តារាង ១២ - តារាងគណនីវិភាគធនាគារពាណិជ្ជ

(គិតជាដុល្លាររៀល)

	ឆ្នាំ-១៥	វិច្ឆិកា-១៦	ឆ្នាំ-១៦	មករា-១៧	កុម្ភៈ-១៧
ទ្រព្យសកម្មបរទេសសុទ្ធ	-២.៧៨២	-៤.៦៨៧	-៤.៥២២	-៤.១៩៧	-៣.៥០៥
ទ្រព្យសកម្មបរទេស	៩.៤៨១	១០.៣៩២	១០.៨៧៥	១០.៩៥១	១១.៦៣៦
ទ្រព្យអកម្មបរទេស	១២.២៦៣	១៥.០៧៩	១៥.៣៩៧	១៥.១៥៤	១៥.១៤១
ទ្រព្យសកម្មក្នុងស្រុកសុទ្ធ	២៩.០៦៤	៣៤.២៤១	៣៥.០៤៤	៣៥.១៥០	៣៤.៩១៧
ឥណទានក្នុងស្រុកសុទ្ធ	៤៥.៤៤៥	៥៤.៤៧៨	៥៦.៤៥៩	៥៦.៩៧០	៥៦.៩៥៦
ឥណទានយុទ្ធចំពោះរាជរដ្ឋាភិបាល	-៦២៦	-៦៥៥	-៦៥៤	-៦៥៥	-៦៤៦
ឥណទានចំពោះសហគ្រាសរដ្ឋ	០	០	០	០	០
ឥណទានចំពោះផ្នែកឯកជន	៤៦.០៧១	៥៥.១៣៤	៥៦.៤៥៩	៥៦.៩៧០	៥៦.៩៥៦
ឥណទានយុទ្ធចំពោះធនាគារជាតិនៃកម្ពុជា	០	០	០	០	០
ខ្ទង់ផ្សេងៗសុទ្ធ	-១៦.៣៨០	-២០.២៣៧	-២១.៤១៥	-២១.៨២០	-២២.០៣៩
ទុនបម្រុង	១៦.៣៨៤	២០.៩០២	២១.០៦៩	២១.៦៥៤	២១.៩៤៧
សាច់ប្រាក់នៅធនាគារពាណិជ្ជ	៣៦២	៦២១	៤៨៤	៤៨៩	៥៤៤
ប្រាក់បញ្ញើនៅធនាគារជាតិនៃកម្ពុជា	១៥.៧១១	១៩.៩២០	២០.១០៤	២០.៥៦១	២០.៨១៣
ឥណទានផ្សេងៗនៅធនាគារជាតិនៃកម្ពុជា	២៧៥	៣៦១	៤៨២	៦០៤	៥៩០
ប្រាក់បញ្ញើ (ទ្រព្យអកម្មក្នុងស្រុកសុទ្ធ)	៤២.៦៣០	៥០.៤៥៦	៥០.៩៣៨	៥១.៩៥២	៥២.៧១៣
ប្រាក់បញ្ញើចរន្ត	៥៤៩	៦១៧	៥៩៤	៦៤១	៨២២
ប្រាក់បញ្ញើមានកាលកំណត់និងសន្សំ	១.៥៥០	២.៣២១	២.៣៤៤	២.២៧៧	២.២៣២
ប្រាក់បញ្ញើជាប្រិយប័ណ្ណ	៤០.៥៣២	៤៧.៥១៨	៤៧.៩៩៧	៤៩.០៣៤	៤៩.៦៥៩
ទ្រព្យសកម្មសរុប = ទ្រព្យអកម្មសរុប	៨០.៩៦២	៩៦.៦២២	៩៨.២៩៨	៩៩.៧៣២	១០០.៧០៩
	បម្រែបម្រួលជាតារាងយ				
ទ្រព្យសកម្មបរទេសសុទ្ធ	១៤,៧	១៣,៧	-៣,៥	-៧,២	-១៦,៥
ទ្រព្យសកម្មបរទេស	០,១	៣,៣	៤,៦	០,៧	៦,៣
ទ្រព្យអកម្មបរទេស	៣,១	៦,៣	២,១	-១,៦	០,០
ទ្រព្យសកម្មក្នុងស្រុកសុទ្ធ	២,១	-០,៨	២,៣	០,៣	-០,៧
ឥណទានក្នុងស្រុកសុទ្ធ	២,១	១,០	៣,៦	០,៩	០,០
ឥណទានយុទ្ធចំពោះរាជរដ្ឋាភិបាល	២,៣	-១,៤	-០,៣	០,២	-១,៣
ឥណទានចំពោះសហគ្រាសរដ្ឋ	០,០	០,០	០,០	០,០	០,០
ឥណទានចំពោះផ្នែកឯកជន	២,១	១,០	២,៤	០,៩	០,០
ឥណទានយុទ្ធចំពោះធនាគារជាតិនៃកម្ពុជា	០,០	០,០	០,០	០,០	០,០
ខ្ទង់ផ្សេងៗសុទ្ធ	២,១	៤,១	៥,៨	១,៩	១,០
ទុនបម្រុង	៥,៨	១,២	០,៨	២,៨	១,៤
សាច់ប្រាក់នៅធនាគារពាណិជ្ជ	-២៥,៦	១៥,៨	-២២,០	១,០	១១,១
ប្រាក់បញ្ញើនៅធនាគារជាតិនៃកម្ពុជា	៦,៧	១,០	០,៩	២,៣	១,២
ឥណទានផ្សេងៗនៅធនាគារជាតិនៃកម្ពុជា	១៥,៦	-៨,២	៣៣,៥	២៥,៥	-២,៣
ប្រាក់បញ្ញើ (ទ្រព្យអកម្មក្នុងស្រុកសុទ្ធ)	២,៧	-១,១	១,០	២,០	១,៥
ប្រាក់បញ្ញើចរន្ត	១២,១	-០,៩	-៣,៧	៧,៩	២៨,២
ប្រាក់បញ្ញើមានកាលកំណត់និងសន្សំ	១១,៧	៥,៨	២,៨	-៤,៦	-២,០
ប្រាក់បញ្ញើជាប្រិយប័ណ្ណ	២,៣	-១,៥	០,៩	២,២	១,៣
ទ្រព្យសកម្មសរុប = ទ្រព្យអកម្មសរុប	២,៥	១,១	១,៧	១,៥	១,០

តារាង ១៣ : តារាងគណនីវិភាគធនាគារជាតិកម្ពុជា

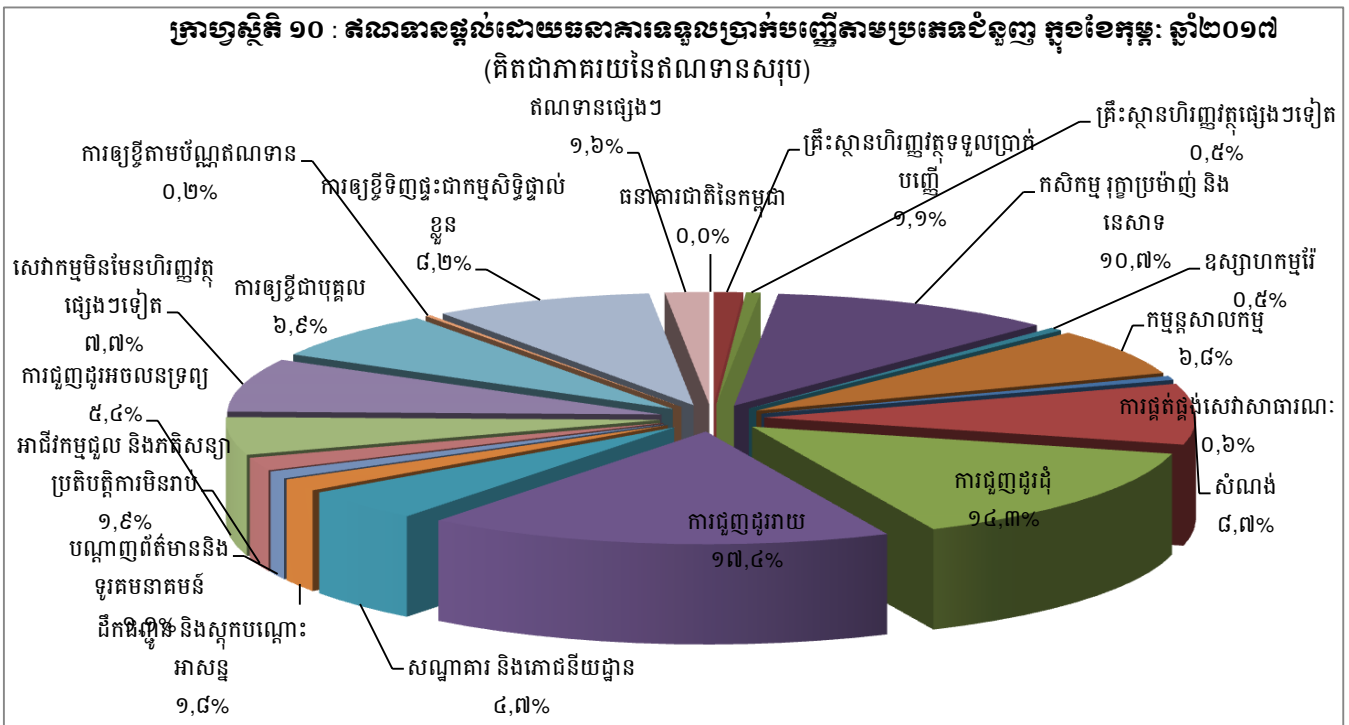
(គិតជាប៊ីលានរៀល)

	ឆ្នាំ-១៥*	វិទ្ធិការ-១៦	ឆ្នាំ-១៦	មករា-១៧	កុម្ភៈ-១៧
រូបិយវត្ថុបម្រុង	២២.៥០១	២៤.០១៦	២៤.១២៣	២៤.៦២៥	២៤.៩៥៣
រូបិយវត្ថុក្រៅធនាគារ	៥.៩៤២	៦.៣៥៨	៦.៤៧៣	៦.៦៧៨	៦.៧៩១
បេឡាធនាគារពាណិជ្ជ	៣៦២	៦២១	៤៨៤	៤៨៩	៥៤៤
ប្រាក់បញ្ញើធនាគារ	១៥.៩០១	២០.៨៧៦	២០.៩៦០	២១.២៣៥	២១.៥៥០
ប្រាក់បម្រុងកាតព្វកិច្ច	៧.២៩៣	៨.៦៥៦	៨.៧៨៤	៩.០០៤	៩.០៦១
ប្រាក់បញ្ញើផ្សេងៗ	៨.៦០៧	១២.២២០	១២.១៧៦	១២.២៣១	១២.៤៨៨
ផ្សេងៗ	២៩៦	១៦១	២០៦	២២២	៦៨
ទ្រព្យសកម្មបរទេសសុទ្ធ	២៩.៤៩០	៣៦.៣៨៤	៣៦.៣៣៦	៣៧.១០៥	៣៧.៨២៦
ទ្រព្យសកម្មបរទេស	២៩.៨៧៥	៣៦.៧៥៨	៣៦.៧០៧	៣៧.៤៧៩	៣៨.១៩៧
ទ្រព្យអកម្មបរទេស	៣៨៥	៣៧៣	៣៧១	៣៧៤	៣៧១
ទ្រព្យសកម្មក្នុងស្រុកសុទ្ធ	-៦.៩៨៩	-៨.៣៦៨	-៨.២១៣	-៨.៤៨០	-៨.៨៧៣
ឥណទេយ្យសុទ្ធចំពោះរាជរដ្ឋាភិបាល	-៥.៨០២	-៧.៣៥៤	-៧.៤៩៥	-៧.៤០៣	-៧.៦៩០
ឥណទេយ្យចំពោះរាជរដ្ឋាភិបាល	២៧០	២៧០	២៧០	២៧០	២៧០
ប្រាក់បញ្ញើរាជរដ្ឋាភិបាល	៦.០៧៣	៧.៦២៤	៧.៧៦៥	៧.៦៧៣	៧.៩៦១
ឥណទានសុទ្ធចំពោះធនាគារពាណិជ្ជ	-៩៦២	-១.១១៧	-១.១៤៤	-១.២១០	-១.២១៥
ខ្ទង់ផ្សេងៗសុទ្ធ	-២២៥	១១៣	៤២៦	១៣៣	៣២
(បម្រែបម្រួលជាតារាង)					
រូបិយវត្ថុបម្រុង	៤,០	០,៣	០,៤	១,៨	១,១
រូបិយវត្ថុក្រៅធនាគារ	២,១	-១,៦	១,៨	៣,២	១,៧
បេឡាធនាគារពាណិជ្ជ	-២៥,៦	១៥,៨	-២២,០	១,០	១១,១
ប្រាក់បញ្ញើធនាគារ	៥,៧	០,២	០,៤	១,៣	១,៥
ប្រាក់បម្រុងកាតព្វកិច្ច	២,១	១,៦	១,៥	២,៥	០,៦
ប្រាក់បញ្ញើផ្សេងៗ	៩,០	-០,៨	-០,៤	០,៤	២,១
ផ្សេងៗ	២,៣	៧៣,៣	២៧,៧	៨,២	-៦៩,២
ទ្រព្យសកម្មបរទេសសុទ្ធ	៣,៨	-១,០	-០,១	២,១	១,៩
ទ្រព្យសកម្មបរទេស	៣,៧	-១,០	-០,១	២,១	១,៩
ទ្រព្យអកម្មបរទេស	១,១	-១,៩	-០,៧	១,០	-០,៩
ទ្រព្យសកម្មក្នុងស្រុកសុទ្ធ	-៣,១	-៥,០	១,៧	៣,៣	៤,៦
ឥណទេយ្យសុទ្ធចំពោះរាជរដ្ឋាភិបាល	-៣,៦	០,៩	១,៩	-១,២	៣,៩
ឥណទេយ្យចំពោះរាជរដ្ឋាភិបាល	០,០	០,០	០,០	០,០	០,០
ប្រាក់បញ្ញើរាជរដ្ឋាភិបាល	៣,៤	០,៩	១,៨	១,២	៣,៧
ឥណទានសុទ្ធចំពោះធនាគារពាណិជ្ជ	-០,៨	០,០	២,៤	៥,៨	០,៤
ខ្ទង់ផ្សេងៗសុទ្ធ	០,០	-១២៨,៩	២៧៨,៣	-៦៨,៧	-៧៦,២

តារាង ១៤ : ឥណទានផ្តល់ដោយធនាគារទទួលបានប្រាក់បញ្ញើតាមប្រភេទទំនួញ

(ឯកតា : ប៊ីលានរៀល)

	ឆ្នាំ-១៥	វិច្ឆិកា-១៦	ឆ្នាំ-១៦	មករា-១៧	កុម្ភៈ-១៧
១. គ្រឹះស្ថានហិរញ្ញវត្ថុ	១.១៦៨,៩	១.៣៤៨,៨	១.០០៨,២	៩៧៥,១	៩៤៥,៦
១.១ ធនាគារជាតិនៃកម្ពុជា	០,០	០,០	០,០	០,០	០,០
១.២ គ្រឹះស្ថានហិរញ្ញវត្ថុទទួលប្រាក់បញ្ញើ	៨៣៣,៩	១.០៦១,០	៧៥៨,៩	៦៨៦,៥	៦៣៣,០
១.៣ គ្រឹះស្ថានហិរញ្ញវត្ថុផ្សេងៗទៀត	៣៣៥,០	២៨៧,៨	២៤៩,២	២៨៨,៦	៣១២,៦
២. គ្រឹះស្ថានមិនបម្រើសេវាហិរញ្ញវត្ថុ	៣៩.៨០៦,៦	៤៦.៥៦៥,៧	៤៦.៧៧៨,៨	៤៧.៨២១,៥	៤៧.៤៣៥,២
២.១ កសិកម្ម រុក្ខាប្រមាញ់ និងនេសាទ	៤.៩៧៣,៣	៦.០១៩,៤	៦.១៣៤,១	៦.២៤១,៣	៦.២០៩,៣
២.២ ឧស្សាហកម្មរ៉ែ	២៥៥,៤	២៩៣,៣	២៩៤,៤	២៩៥,០	២៩១,០
២.៣ កម្មន្តសាលកម្ម	៣.៧០៤,៦	៣.៨៤៩,៩	៣.៩៣៧,៩	៣.៩០១,២	៣.៩៣៨,៩
២.៤ ការផ្គត់ផ្គង់សេវាសាធារណៈ	៣៥៣,៦	៤២០,៦	៣៦៨,២	៣៨៦,៨	៣៤៨,៩
២.៥ សំណង់	៣.៤៩២,៨	៤.៦៣៦,៤	៤.៩៦២,៦	៥.០៧៦,៥	៥.០៧៩,៧
២.៦ ការជួញដូរដុំ	៨.២៩៦,៦	៨.៥៩០,៣	៨.០៨៧,៦	៨.៤៨១,៦	៨.៣២៧,០
២.៧ ការជួញដូររាយ	៧.៥១១,១	៩.៨០០,៣	៩.៩៤៩,៩	១០.២១៥,៦	១០.១១៥,៦
២.៨ សណ្ឋាគារ និងភោជនីយដ្ឋាន	២.៨២៨,០	២.៨៨១,៦	២.៩០៤,១	២.៧៨០,៨	២.៧១៥,៩
២.៩ ដឹកជញ្ជូន និងស្តុកបណ្តោះអាសន្ន	៦៣៦,៩	១.០១៨,៣	១.០៥១,១	១.០៤៦,២	១.០៥២,៦
២.១០ បណ្តាញព័ត៌មាននិងទូរគមនាគមន៍	៤៦៩,២	៥៧៩,៦	៦១៥,១	៦០១,៧	៦៤០,៥
២.១១ អាជីវកម្មជួល និងភតិសន្យាប្រតិបត្តិការមិនរាប់បញ្ចូលភតិសន្យា និងការជួលអចលនទ្រព្យ	៨៤៨,៨	១.១៥៥,៣	១.០៩៥,២	១.០៧៥,៩	១.០៩៩,៧
២.១២ ការជួញដូរអចលនទ្រព្យ	២.៣៤៧,៥	២.៨៥១,៦	២.៨៣៨,២	២.៩១២,៧	៣.១៥១,០
២.១៣ សេវាកម្មមិនមែនហិរញ្ញវត្ថុផ្សេងៗទៀត	៤.០៨៨,៧	៤.៤៦៩,៤	៤.៥៤៩,៥	៤.៨០៦,២	៤.៤៦៥,៣
៣. កម្រិតការផ្តល់ខ្លួន	៦.១០៩,៦	៨.១២៨,០	៨.៣៥៩,៩	៨.៥៣៧,៥	៨.៩០៨,៧
៣.១ ការឲ្យខ្ចីជាបុគ្គល	២.៥៥៧,៧	៣.៦៨៧,៩	៣.៧៩១,២	៣.៨៦៦,៨	៤.០១៩,៥
៣.២ ការឲ្យខ្ចីតាមប័ណ្ណឥណទាន	៨២,៥	១២២,៦	១៣១,០	១២៨,២	១២៨,៦
៣.៣ ការឲ្យខ្ចីទិញផ្ទះជាកម្មសិទ្ធិផ្ទាល់ខ្លួន	៣.៤៦៩,៣	៤.៣១៧,៥	៤.៤៣៧,៧	៤.៥៤២,៤	៤.៧៦០,៥
៤. ឥណទានផ្សេងៗ	៨៦១,១	៨៥៦,៧	៨៨០,៤	៨៩៥,០	៩៥៤,៣
សរុបឥណទានជូល	៤៧.៩៤៦,២	៥៦.៨៩៩,២	៥៧.០២៧,២	៥៨.២២៩,០	៥៨.២៤៣,៨



* ទិន្នន័យកែតម្រូវ

តារាង ១៥ : បម្រែបម្រួលប្រចាំខែនៃឥណទានផ្តល់ដោយធនាគារទទួលបានប្រាក់បញ្ញើការប្រកបដោយសុវត្ថិភាព

	ធ្នូ-១៥	វិច្ឆិកា-១៦	ធ្នូ-១៦	មករា-១៧	កុម្ភៈ-១៧
(បម្រែបម្រួលប្រចាំខែជាដើមនៃឥណទាន)					
១. គ្រឹះស្ថានហិរញ្ញវត្ថុ	២០០,៣	១០,៣	-៣៤០,៦	-៣៣,១	-២៩,៥
១.១ ធនាគារជាតិនៃកម្ពុជា	០,០	០,០	០,០	០,០	០,០
១.២ គ្រឹះស្ថានហិរញ្ញវត្ថុទទួលបានប្រាក់បញ្ញើ	២១១,១	-៧,៩	-៣០២,០	-៧២,៥	-៥៣,៥
១.៣ គ្រឹះស្ថានហិរញ្ញវត្ថុផ្សេងៗទៀត	-១០,៨	១៨,២	-៣៨,៦	៣៩,៤	២៤,២
២. គ្រឹះស្ថានមិនបម្រើសេវាហិរញ្ញវត្ថុ	២៧៧,១	៧៨៣,១	២១៣,១	១០៤២,៦	-៣៨៦,៣
២.១ កសិកម្ម រុក្ខាប្រមាញ់ និងនេសាទ	-២៩,៥	-៣៧,៦	១១៤,៦	១០៧,២	-៣២,០
២.២ ឧស្សាហកម្មរ៉ែ	៦,៦	-១,៤	១,១	០,៦	-៤,០
២.៣ កម្មន្តសាលកម្ម	-៣៤,៥	-១,៧	៨៨,០	-៣៦,៧	៣៧,៧
២.៤ ការផ្គត់ផ្គង់សេវាសាធារណៈ	០,៥	-១៥,៦	-៥២,៤	១៨,៦	-៣៧,៩
២.៥ សំណង់	-២៥,២	១១២,៤	៣២៦,២	១១៣,៩	៣,១
២.៦ ការជួញដូរដុំ	២៦,៧	៤៥៧,៨	-៥១១,៧	៤០៣,១	-១៥៤,៧
២.៧ ការជួញដូររាយ	៩០,៩	១០០,២	១៤៩,៧	២៦៥,៦	-១០០,០
២.៨ សណ្ឋាគារ និងភោជនីយដ្ឋាន	៥៧,០	-៤៧,៦	២២,៥	-១២៣,៣	-៦៤,៩
២.៩ ដឹកជញ្ជូន និងស្តុកបណ្តោះអាសន្ន	២៤,៥	២៤,៤	៣២,៩	-៥,០	៦,៤
២.១០ បណ្តាញព័ត៌មាននិងទូរគមនាគមន៍	៨២,៧	៥៨,៧	៣៥,៥	-១៣,៤	៣៨,៨
២.១១ អាជីវកម្មផ្តល់ និងភតិសន្យាប្រតិបត្តិការ មិនរាប់បញ្ចូលភតិសន្យា និងការជួលអចលនទ្រព្យ	៧,២	៣០,៧	-៦០,១	-១៩,២	២៣,៧
២.១២ ការជួញដូរអចលនទ្រព្យ	-១៣,៧	២៦,៦	-១៣,៤	៧៤,៥	២៣៨,៣
២.១៣ សេវាកម្មមិនមែនហិរញ្ញវត្ថុផ្សេងៗទៀត	៧៩,៩	៧៥,១	៨០,១	២៥៦,៧	-៣៤០,៩
៣. កម្មវិធីការងាររដ្ឋបាល	២១៣,៥	២៣១,៤	២៣១,៩	១៧៧,៦	៣៧១,២
៣.១ ការឱ្យខ្ចីបុគ្គល	៩៩,៩	១១២,១	១០៣,៣	៧៥,៦	១៥២,៧
៣.២ ការឱ្យខ្ចីតាមប័ណ្ណឥណទាន	២,១	១០,៣	៨,៤	-២,៧	០,៤
៣.៣ ការឱ្យខ្ចីទិញផ្ទះជាកម្មសិទ្ធិផ្ទាល់ខ្លួន	១១១,៦	១០៩,០	១២០,១	១០៤,៨	២១៨,១
៤. ឥណទានផ្សេងៗ	-៥១,១	-៨៨,៨	២៣,៦	១៤,៦	៥៩,៣
សរុបឥណទានដុល	៦៣៥,៩	៩៣៦,០	១២៤,០	១.២០១,៥	១៤៩
(បម្រែបម្រួលប្រចាំខែជាគ្រឹះស្ថាន)					
១. គ្រឹះស្ថានហិរញ្ញវត្ថុ	២០,៧	០,៨	-២៥,៦	-៣,៣	-៣,០
១.១ ធនាគារជាតិនៃកម្ពុជា	០,០	០,០	០,០	០,០	០,០
១.២ គ្រឹះស្ថានហិរញ្ញវត្ថុទទួលបានប្រាក់បញ្ញើ	៣៣,៩	-០,៧	-២៨,៥	-៩,៥	-៧,៨
១.៣ គ្រឹះស្ថានហិរញ្ញវត្ថុផ្សេងៗទៀត	-៣,១	៦,៨	-១៤,៨	១៥,៨	៨,៣
២. គ្រឹះស្ថានមិនបម្រើសេវាហិរញ្ញវត្ថុ	០,៧	១,៧	០,៥	២,២	-០,៨
២.១ កសិកម្ម រុក្ខាប្រមាញ់ និងនេសាទ	-០,៦	-០,៦	១,៩	១,៧	-០,៥
២.២ ឧស្សាហកម្មរ៉ែ	២,៧	-០,៥	០,៤	០,២	-១,៤
២.៣ កម្មន្តសាលកម្ម	-០,៩	០,០	២,៣	-០,៩	១,០
២.៤ ការផ្គត់ផ្គង់សេវាសាធារណៈ	០,១	-៣,៦	-១២,៥	៥,០	-៩,៨
២.៥ សំណង់	-០,៧	២,៥	៧,១	២,៣	០,១
២.៦ ការជួញដូរដុំ	០,៣	៥,៦	-៥,៨	៥,០	-១,៨
២.៧ ការជួញដូររាយ	១,២	១,០	១,៥	២,៧	-១,០
២.៨ សណ្ឋាគារ និងភោជនីយដ្ឋាន	២,១	-១,៦	០,៨	-៤,២	-២,៣
២.៩ ដឹកជញ្ជូន និងស្តុកបណ្តោះអាសន្ន	៤,០	២,៦	៣,២	-០,៥	០,៦
២.១០ បណ្តាញព័ត៌មាននិងទូរគមនាគមន៍	២១,៤	១១,៣	៦,១	-២,២	៦,៤
២.១១ អាជីវកម្មផ្តល់ និងភតិសន្យាប្រតិបត្តិការ មិនរាប់បញ្ចូលភតិសន្យា និងការជួលអចលនទ្រព្យ	០,៩	២,៧	-៥,២	-១,៨	២,២
២.១២ ការជួញដូរអចលនទ្រព្យ	-០,៦	០,៩	-០,៥	២,៦	៨,២
២.១៣ សេវាកម្មមិនមែនហិរញ្ញវត្ថុផ្សេងៗទៀត	២,០	១,៧	១,៨	៥,៦	-៧,១
៣. កម្មវិធីការងាររដ្ឋបាល	៣,៦	២,៩	២,៩	២,១	៤,៣
៣.១ ការឱ្យខ្ចីបុគ្គល	៤,១	៣,១	២,៨	២,០	៣,៩
៣.២ ការឱ្យខ្ចីតាមប័ណ្ណឥណទាន	២,៦	៩,២	៦,៩	-២,១	០,៣
៣.៣ ការឱ្យខ្ចីទិញផ្ទះជាកម្មសិទ្ធិផ្ទាល់ខ្លួន	៣,៣	២,៦	២,៨	២,៤	៤,៨
៤. ឥណទានផ្សេងៗ	-៥,៦	-៩,៤	២,៨	១,៧	៦,៦
សរុបឥណទានដុល	១,៣	១,៧	០,២	២,១	០,០

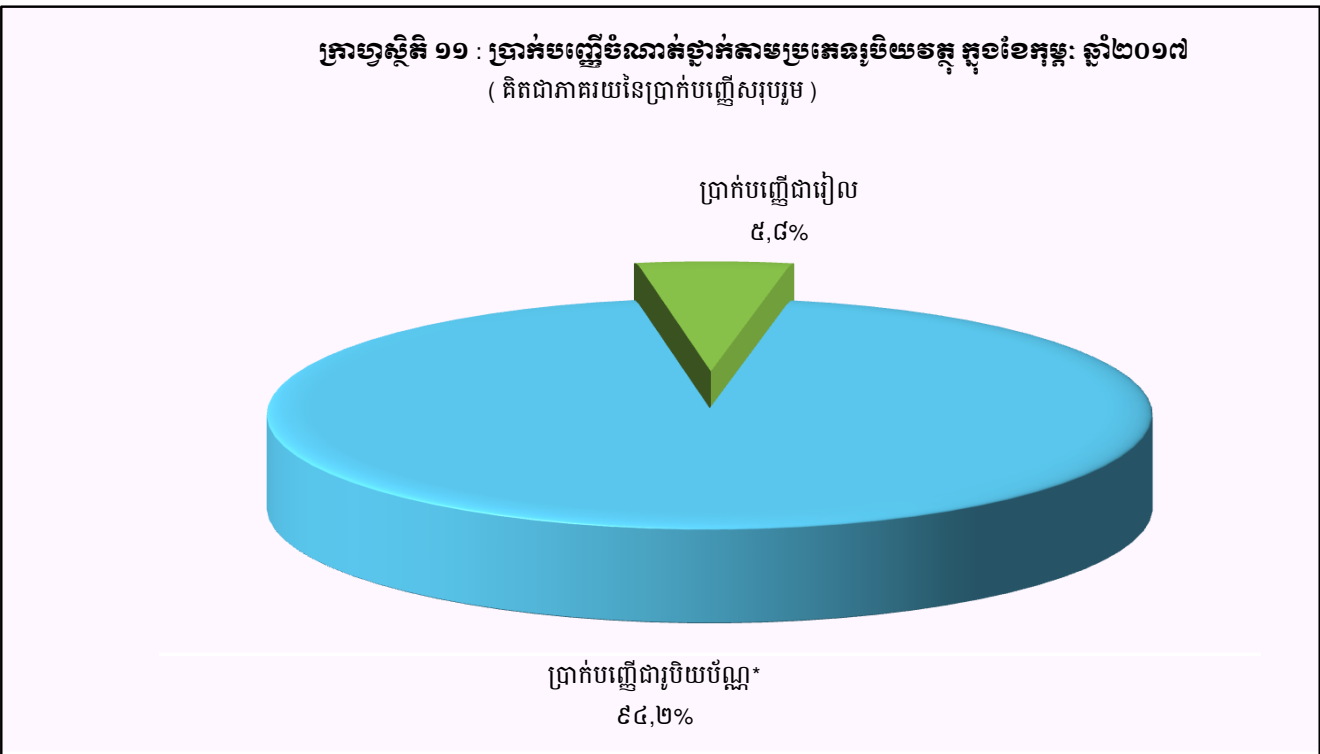
* ទិន្នន័យកែតម្រូវ

តារាង ១៦ : ប្រាក់បញ្ញើនៅធនាគារទទួលប្រាក់បញ្ញើ

(ឯកតា : ប៊ីលានរៀល)

	ឆ្នាំ១៩	វិច្ឆិកា-១៦	ឆ្នាំ១៦	មករា-១៧	កុម្ភៈ-១៧
ប្រាក់បញ្ញើជាទៀង					
ប្រាក់បញ្ញើចរន្ត	៨២០,៣	៩០២,០	៩០០,០	៩៤៥,១	១.០៨៩,៦
ប្រាក់បញ្ញើសន្សំ	៨៩៩,០	១.០៧០,៧	១.០០១,០	៩៩០,០	៩២០,៥
ប្រាក់បញ្ញើមានកាលកំណត់	៦៥៩,១	១.២១៥,១	១.៣៥៨,៨	១.២៦៤,៤	១.៣០១,១
ប្រាក់បញ្ញើផ្សេងៗ	៣៣,៦	៦៣,២	៣៥,៩	៣៥,៣	៣៦,០
សរុប	២.៤១២,០	៣.២៥១,០	៣.២៩៥,៧	៣.២៣៤,៧	៣.៣៤៧,២
ប្រាក់បញ្ញើជាទុរិយប័ណ្ណ*					
ប្រាក់បញ្ញើចរន្ត	៨.៧៤៨,៨	៩.៨២៨,៦	១០.៤៤៤,០	១០.៥៥០,៩	១០.៨៥៥,១
ប្រាក់បញ្ញើសន្សំ	១៣.៨៣៣,៣	១៥.១៥៣,២	១៥.៦៤២,៤	១៦.៤១៦,៧	១៧.០៤៣,១
ប្រាក់បញ្ញើមានកាលកំណត់	២០.៦៣០,៨	២៥.១៧៦,៤	២៥.៥២៣,២	២៥.៨៥៧,៨	២៥.៦៧០,៩
ប្រាក់បញ្ញើផ្សេងៗ	៧២១,២	៩៩៧,៣	៧៩៤,៤	៧៥៩,៦	៧៧៦,០
សរុប	៤៣.៩៣៤,១	៥១.១៥៥,៦	៥២.៤០៤,១	៥៣.៥៨៥,០	៥៤.៣៤៥,១
សរុបរួម	៤៦.៣៤៦,០	៥៤.៤០៦,៥	៥៥.៦៩៩,៨	៥៦.៨២០,៧	៥៧.៦៩២,៣

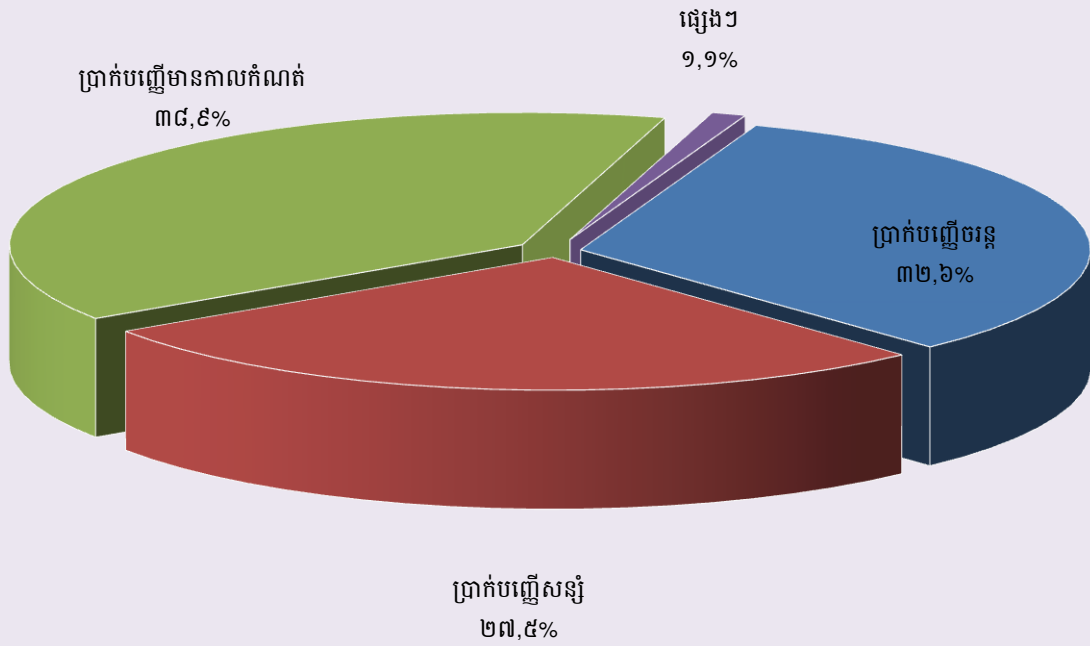
* ប្រាក់បញ្ញើជាទុរិយប័ណ្ណរបស់និវាសនិក និងអនិវាសនិកកម្ពុជា



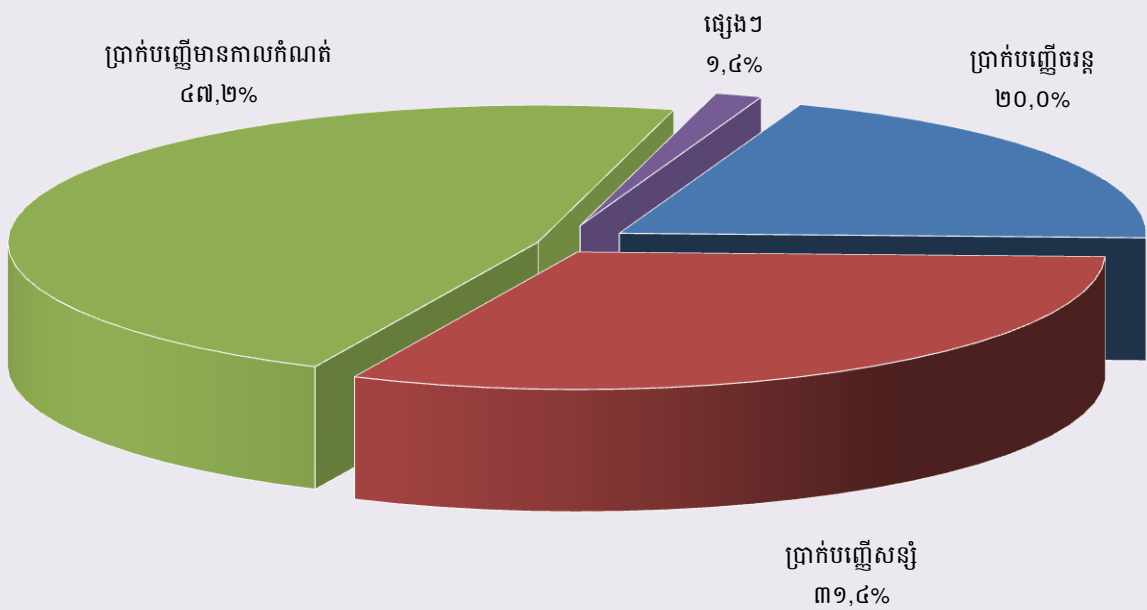
តារាង ១៧ : បម្រែបម្រួលប្រចាំខែនៃប្រតិបត្តិការប្រាក់បញ្ញើរបស់ធនាគារទទួលប្រាក់បញ្ញើ

	ធ្នូ-១៥	វិច្ឆិកា-១៦	ធ្នូ-១៦	មករា-១៧	កុម្ភៈ-១៧
(បម្រែបម្រួលប្រចាំខែជាដើមនៃរៀល)					
ប្រាក់បញ្ញើជាដើម					
ប្រាក់បញ្ញើចរន្ត	៤៤,៧	-២៦,០	-២,០	៤៥,១	១៤៤,៦
ប្រាក់បញ្ញើសន្សំ	១៦១,៦	៨៥,៨	-៦៩,៦	-១១,១	-៦៩,៥
ប្រាក់បញ្ញើមានកាលកំណត់	៣,១	២៨,៧	១៤៣,៧	-៩៤,៤	៣៦,៧
ប្រាក់បញ្ញើផ្សេងៗ	១,៤	១៦,៧	-២៧,៣	-០,៦	០,៧
សរុប	២១០,៨	១០៥,១	៤៤,៧	-៦១,០	១១២,៦
ប្រាក់បញ្ញើជារួមមីយ៉ាម៉ា					
ប្រាក់បញ្ញើចរន្ត	២៥២,៨	-២៩៨,២	៦១៥,៤	១០៦,៩	៣០៤,២
ប្រាក់បញ្ញើសន្សំ	-៤៤,៥	-១៣១,៥	៤៨៩,២	៧៧៤,៣	៦២៦,៤
ប្រាក់បញ្ញើមានកាលកំណត់	៨៩៨,០	-១៨៤,៦	៣៤៦,៨	៣៣៤,៦	-១៨៦,៩
ប្រាក់បញ្ញើផ្សេងៗ	៥៧,៩	១៤៥,៦	-២០២,៩	-៣៤,៨	១៦,៤
សរុប	១.១៦៤,២	-៤៦៨,៦	១.២៤៨,៥	១.១៨១,០	៧៦០,០
សរុបរួម	១.៣៧៥,៩	-៣៦៣,៥	១.២៩៣,៣	១.១១៩,៩	៨៧២,៦
(បម្រែបម្រួលប្រចាំខែជាភាគរយ)					
ប្រាក់បញ្ញើជាដើម					
ប្រាក់បញ្ញើចរន្ត	៥,៨	-២,៨	-០,២	៥,០	១៥,៣
ប្រាក់បញ្ញើសន្សំ	២១,៩	៨,៧	-៦,៥	-១,១	-៧,០
ប្រាក់បញ្ញើមានកាលកំណត់	០,៥	២,៤	១១,៨	-៦,៩	២,៩
ប្រាក់បញ្ញើផ្សេងៗ	៤,២	៣៦,០	-៤៣,២	-១,៨	២,១
សរុប	៩,៦	៣៣,៣	១,៩	-១,៨	៣,៥
ប្រាក់បញ្ញើជារួមមីយ៉ាម៉ា					
ប្រាក់បញ្ញើចរន្ត	៣,០	-២,៩	៦,៣	១,០	២,៩
ប្រាក់បញ្ញើសន្សំ	-០,៣	-០,៩	៣,២	៤,៩	៣,៨
ប្រាក់បញ្ញើមានកាលកំណត់	៤,៦	-០,៧	១,៤	១,៣	-០,៧
ប្រាក់បញ្ញើផ្សេងៗ	៨,៧	១៧,១	-២០,៣	-៤,៤	២,២
សរុប	២៧,០	-០,៥	១១,០	២,៨	៨,២
សរុបរួម	៣១,៦	-០,៧	១៧,៣	៥,៦	១១,៧

ក្រាហ្វិក ១២ : ប្រាក់បញ្ញើជារៀលចំណាត់ថ្នាក់តាមប្រភេទ ក្នុងខែកុម្ភៈ ឆ្នាំ២០១៧
 (គិតជាភាគរយនៃប្រាក់បញ្ញើជារៀលសរុប)



ក្រាហ្វិក ១៣ : ប្រាក់បញ្ញើជារូបិយប័ណ្ណចំណាត់ថ្នាក់តាមប្រភេទ ក្នុងខែកុម្ភៈ ឆ្នាំ២០១៧
 (គិតជាភាគរយនៃប្រាក់បញ្ញើជារូបិយប័ណ្ណសរុប)



តារាង ១៩ : ការវាស់វែងមូលបត្រជាប្រចាំឆ្នាំរបស់សភាវាស់វែង

កាលបរិច្ឆេទ	ចំនួន	ចំនួនថ្ងៃ	ចំនួន	ចំនួនទឹកប្រាក់	ចំនួនទឹកប្រាក់	មូលបត្របានបញ្ជូនត្រឡប់	
	មូលបត្របានទូទាត់	ផាត់ទាត់	មូលបត្របានទូទាត់ក្នុងថ្ងៃ	សរុប (បីលានរៀល)	មធ្យមប្រចាំថ្ងៃ (បីលានរៀល)	ចំនួន មូលបត្របានបញ្ជូន	ទឹកប្រាក់ (បីលានរៀល)
	១	២	៣=១/២	៤	៥=៤/២	៦	៧
ឆ្នាំ ២០០៩	២.៧៨៥	២២	១២៧	១៣៥,៣	៦,២	១៥	០,១
សរុប	៣១.២៨៧	២៣៨	១៣១	១.៣១៩,៤	៥,៥	១០៧	៣,១
ឆ្នាំ ២០១០	២.៨៨៦	២២	១៣១	១៧៥,៧	៨,០	៩	០,៣
សរុប	៣២.៥៥៤	២៣៦	១៣៩	១.៦២៧,២	៦,៩	១១៦	២,៦
ឆ្នាំ ២០១១	៣.៣២០	២១	១៥៨	១៧៨,២	៨,៥	២	០,៣
សរុប	៣៤.៧៤២	២៣៦	១៤៧	១.៨២០,៥	៧,៧	៨៧	៤,៨
ឆ្នាំ ២០១២	៣.០៥៦	២០	១៥៣	១៦៣,៧	៨,២	១៦	១,១៥
សរុប	៣៩.២៨៨	២៣៤	១៦៨	២.៣៤៤,០	១០,០	១០៦	១២,៤
ឆ្នាំ ២០១៣	៣.៦៥១	២០	១៨៣	២៥០,៥	១២,៥	២៧	០,២៧
សរុប	៤២.៩៩៣	២៣១	១៨៦	៣.៥០៥,៧	១៥,២	២១២	៤៣,៧
ឆ្នាំ ២០១៤	៤.០៧៤	២០	២០៤	៣៩១,៥	១៩,៦	៨	២,១៤
សរុប	៤៤.៧៧៨	២៣២	១៩៣	៣.៧៩៧,៣	១៦,៣	១៤៥	៣៣,៣
២០១៥							
កុលា	៨.១៧៣	១៦	៥១១	៣៧៦,២	២៣,៥	៣៥	០,៤៨
វិជ្ជាក	៨.០៥២	១៧	៤៧៤	៤០៥,០	២៣,៨	១៣	២,៨៣
រដ្ឋ	១០.៧០៩	២២	៤៨៧	៥១៩,៩	២៣,៦	២៩	០,៧៩
សរុប	១០៦.៩១៩	២៣៣	៤៥៩	៤.៨៩៩,២	២០,៨	២៥៦	៤៧,៤
២០១៦							
មករា	៩.៩២២	១៩	៥២២	៥០២,៨	២៦,៥	២៦	០,១៣
កម្ពុជា	៦.៨៤២	២០	៣៤២	៤១៣,៣	២០,៧	១៩	០,៣០
មីនា	៩.៩២០	២២	៤៥១	៦៩២,៩	៣១,៥	២៥	៥១,៣៣
មេសា	៥.៥២៣	១៨	៣០៧	៣២៥,៤	១៨,១	៨	០,៣៧
ឧសភា	៥.៨៩៩	១៧	៣៤៧	៣៣៦,១	១៩,៨	១៥	០,២០
មិថុនា	៩.៣៦០	២១	៤៤៦	៣៨៨,១	១៨,៥	១៩	០,៦៥
កក្កដា	៧.៨២៥	២១	៣៧៣	៤១០,២	១៩,៥	១៨	៥,២១
សីហា	៧.៨៨៩	២៣	៣៤៣	៣៧៥,១	១៦,៣	១៥	១,១៩
កញ្ញា	៦.៨៤៥	២១	៣២៦	៤២៩,០	២០,៤	៩	០,២៤
តុលា	៤.៥៧៥	១៩	២៤១	៥៥៨,០	២៩,៤	៧	៥៤,០១
វិច្ឆិកា	៣.៧៥៣	១៩	១៩៨	៥០០,៩	២៦,៤	១២	០,៧១
ធ្នូ	៣.៩៣៨	២២	១៧៩	៤៩០,០	២២,៣	១៣	៣,១៥
សរុប	៨២.២៩១	២៤២	៣៤០	៥.៤២១,៨	២២,៤	១៨៦	១១៧,៥០
២០១៧							
មករា	៣.៣៥១	២១	១៦០	៥២២,២	២៤,៩	៨	០,៣៦
កម្ពុជា	៣.៤៣០	២០	១៧២	៥៣៨,៩	២៦,៩	១៤	០,៦៦
សរុប	៦.៧៨១	៤១	១៦៥	១.០៦១,១	២៥,៩	២២	១,០២

*ចំនួនរៀលកែតម្រូវ

តារាង ២០ : ការដាក់ទុនមូលប្បទានប្រកបដោយសុវត្ថិភាពសម្រាប់សេវាដាក់ទុន

កាលបរិច្ឆេទ	ចំនួន	ចំនួនថ្ងៃ	ចំនួន	ចំនួនទឹកប្រាក់	ចំនួនទឹកប្រាក់	មូលប្បទានប្រកបដោយសុវត្ថិភាព	
	មូលប្បទានប្រកបដោយសុវត្ថិភាព	ដាក់ទុន	មូលប្បទានប្រកបដោយសុវត្ថិភាព	សរុប	មធ្យមប្រចាំថ្ងៃ	ចំនួន	ទឹកប្រាក់
	១	២	៣=១/២	៤ (លានដុល្លារអាមេរិក)	៥=៤/២	មូលប្បទានប្រកបដោយសុវត្ថិភាព	(លានដុល្លារអាមេរិក)
ឆ្នាំ ២០០៩	៤០.៩០៧	២២	១.៨៥៩	៥៤៧,៦	២៤,៩	២៦២	៦,៧
សរុប	៤២០.៤៤០	២៣៨	១.៧៦៧	៥.៨២១,៤	២៤,៥	២.៨៥៤	៤៦,៧
ឆ្នាំ ២០១០	៤៩.៦៧៣	២២	២.២៥៨	៧៩៥,៥	៣៦,២	២៧៥	៩,៩
សរុប	៤៨៥.១៨៩	២៣៦	២.០៥៦	៧.០០៨,៧	២៩,៧	២.៧៦៦	៤៧,៥
ឆ្នាំ ២០១១	៥២.៧០០	២១	២.៥១០	៩៩៦,៩	៤៧,៥	២៧០	៧,៥
សរុប	៥៥៨.៨៩៤	២៣៦	២.៣៦៨	៩.៥៧២,៧	៤០,៦	៣.២១៤	៩១,៩
ឆ្នាំ ២០១២	៦០.៦៤៧	២០	៣.០៣២	១.១១២,៨	៥៥,៦	៤៥៩	២៥,៨
សរុប	៦៥៨.៧២៩	២៣៨	២.៨១៣	១២.៥៧៤,៩	៥៧,៧	៤.២៤៥	១៨៨,១
ឆ្នាំ ២០១៣	៧៣.០៨៨	២០	៣.៦៥៤	១.៤១៧,៧	៧០,៩	៥១១	១៧,០
សរុប	៨០៣.៣៥២	២៣១	៣.៤៧៨	១៤.៩៩៩,២	៦៤,៩	៦.២៤០	២៤៩,៧
ឆ្នាំ ២០១៤	៨៣.៥៧៨	២០	៤.១៧៩	១.៧២៧,០	៨៦,៣	៥៤៥	៣៦,១
សរុប	៨៨៨.៩៧០	២៣១	៣.៨៤៨	១៧.៩៨៩,៥	៧៧,៩	៥.៨៩៤	៤២១,៨
ឆ្នាំ ២០១៥	៩៨.០៦២	២២	៤.៤៥៧	១.៨៥៩,៨	៨៤,៥	៧២៨	២១,២
សរុប	៩៩២.៤៣៤	២៣៣	៤.២៥៩	២០.៧៥៨,៤	៩៩,១	៧.១៧០	២៦៨,០
២០១៦							
មករា	៨៣.១៦០	១៩	៤.៣៧៧	១.៧១៣,៥	៩០,២	៧៣៣	២៥,៥
កុម្ភៈ	៨០.៣៩៩	២០	៤.០២០	១.៥០៣,៨	៧៥,២	៧១៩	១៨,៦
មីនា	៩៥.៤១៧	២២	៤.៣៣៧	២.០០៧,៤	៩១,៣	៧៩៥	២៦,៧
មេសា	៧៤.០០៥	១៨	៤.១១១	១.៦២៦,៨	៩០,៤	៦៣៩	១៨,៣
ឧសភា	៨៤.៣៣២	១៧	៤.៩៦១	១.៨០៥,៩	១០៦,២	៨៨៣	៣២,២
មិថុនា	៨៧.៥១៩	២១	៤.១៦៨	១.៨២០,៤	៨៦,៧	៧៥៨	៣៧,២
កក្កដា	៨៥.៣១៨	២១	៤.០៦៣	១.៧៥៤,៨	៨៣,៦	៦៦៧	៤៩,៩
សីហា	៩៥.៣០៦	២៣	៤.១៤៤	១.៩៧៦,០	៨៥,៩	៧៨០	៣៧,៤
កញ្ញា	៨៧.៣៧៧	២១	៤.១៦១	១.៨៣៦,០	៨៧,៤	៦៥៨	២៦,១
តុលា	៧៧.៩៤៥	១៩	៤.១០២	១.៧៥១,២	៩២,២	៦៦៣	២៦,៣
វិច្ឆិកា	៨១.៦១១	១៩	៤.២៩៥	១.៧៧៤,១	៩៣,៤	៦៦៥	១៦,៥
ធ្នូ	៩២.៨២០	២២	៤.២១៩	២.២២០,៤	១០០,៩	៧៧៨	៤៤,៨
សរុប	១.០២៥.២០៩	២៤២	៤.២៣៦	២១.៧៩០,៤	៩០,០	៨.៧៣៨	៤៣៩,៦
២០១៧							
មករា	៨៦.៩១៧	២១	៤.១៣៩	២.០១៧,៥	៩៦,១	៧៨៩	៣៤,៧
កុម្ភៈ	៨៣.២៥៩	២០	៤.១៦៣	១.៩៤៥,១	៩៧,៣	៧៣២	២៧,២
សរុប	១៧០.១៧៦	៤១	៤.១៥១	៣.៩៦២,៦	៩៦,៧	១.៥២១	៦១,៩

*ទិន្នន័យកែតម្រូវ

តារាង ២១ : ចំនួនភ្ញៀវបរទេសមកដល់ប្រទេសកម្ពុជា

	២០១៥	២០១៦	២០១៧		% នៃចំនួនសរុប		បម្រែបម្រួល %	
	ច្រើន	ច្រើន	មករា	កុម្ភៈ	មករា	កុម្ភៈ	មករា/ច្រើន	កុម្ភៈ/មករា
(ភ្ញៀវមកដល់ប្រទេសកម្ពុជាបែងចែកតាមប្រភេទ)								
ព្រលានយន្តហោះអន្តរជាតិភ្នំពេញ	៩៩.១០៣	១២៣.៨៤៧	១២៧.២៥៦	១១៧.២១២	២៣,៩	២៣,៨	២,៨	-៧,៩
ព្រលានយន្តហោះអន្តរជាតិសៀមរាប	១៥៥.៩៥៤	១៨០.៣០២	២០១.៣៤៧	១៨៤.១១២	៣៧,៨	៣៧,៣	១១,៧	-៨,៦
ផ្លូវគោក	២៩៨.៩២៦	២៩២.៦៧០	១៧៨.៤២៨	១៦៤.៧៦៧	៣៣,៥	៣៣,៤	-៣៩,០	-៧,៧
ផ្លូវទឹក	២០.៨១៦	១៤.៧១៥	២៥.១៧៥	២៧.២២៥	៤,៧	៥,៥	៧១,១	៨,១
ព្រះវិហារ	០	០	០	០	០,០	០,០	០,០	០,០
សរុប	៥៧៤.៧៩៩	៦១១.៥៣៤	៥៣២.២០៦	៤៩៦.៣១៦	១០០,០	១០០,០	-១៣,០	-៧,៣
(ភ្ញៀវមកដល់ប្រទេសកម្ពុជាបែងចែកតាមប្រភេទ)								
អ្នកទេសចរ	៥១៩.១៦៣	៥៥៨.១៨២	៤៨៥.១៧៧	៤៤១.១២៤	៩១,២	៨៩,៤	-១៣,១	-៩,១
អ្នកជំនួញ	២៣.៣៤២	២៥.៦៦១	២៥.៣២២	២៧.៧៥៨	៤,៨	៥,៦	-១,៣	៩,៦
ផ្សេងៗ	៣២.២៩៤	២៧.៦៩១	២១.៧០៧	២៧.៤៣៤	៤,១	៥,០	-២១,៦	១២,៦
សរុប	៥៧៤.៧៩៩	៦១១.៥៣៤	៥៣២.២០៦	៤៩៦.៣១៦	១០០,០	១០០,០	-១៣,០	-៧,៣
(ដំបូងប្រទេសបង្កប់នៃលទ្ធផលភ្ញៀវមកដល់ប្រទេសកម្ពុជាច្រើនជាងគេ)								
ចិន	៦៤.៩២៦	៩៣.៥០១	៨០.៤០៧	៩២.០៣១	១៥,១	១៨,៧	-១៤,០	១៤,៥
វៀតណាម	១២៣.៥៩០	១១៥.៤៨២	៦២.៩០៨	៧៨.១៣៦	១១,៨	១៥,៨	-៤៥,៥	២៤,២
កូរ៉េខាងត្បូង	៤២.៧៥៣	៤១.៦៤១	៥៧.៦៨៤	៤៣.៨១៥	១០,៨	៨,៩	៣៨,៥	-២៤,០
ថៃ	៥៥.២១២	៦៣.៩៧០	៣២.៨៥៧	៣៥.៨៧៧	៦,២	៧,៣	-៤៨,៦	៩,២
សហរដ្ឋអាមេរិក	២៤.៩៨៨	២៧.២៥៣	៣១.៥៤០	២៤.៥៦២	៥,៩	៥,០	១៥,៧	-២២,១
ឡាវ	៥៥.៦០០	៥៤.៩២០	៤៣.៥១៨	២២.៣៣៧	៨,២	៤,៥	-២០,៨	-៤៨,៧
ជប៉ុន	២២.៥៣៩	២១.៩០៨	២០.១៤៩	២០.៥៧១	៣,៨	៤,២	-៨,០	២,១
បារាំង	១៦.៤២២	១៦.៤៦០	១៩.៧៨៦	១៨.៧៨៧	៣,៧	៣,៨	២០,២	-៥,០
អង់គ្លេស	១៦.០៦១	១៥.៨៦៥	១៩.០១០	១៨.៦១៣	៣,៦	៣,៨	១៩,៨	-២,១
អាស្ត្រីម៉ង់	១៤.៥៣១	១២.៧២០	១៧.២០៥	១៧.៣៧៣	៣,២	៣,៥	៣៥,៣	១,០
ផ្សេងៗ	១៣៨.១៧៧	១៤៧.៨១៤	១៤៧.១៤២	១២១.២១៤	២៧,៦	២៤,៦	-០,៥	-១៧,៦
សរុប	៥៧៤.៧៩៩	៦១១.៥៣៤	៥៣២.២០៦	៤៩៦.៣១៦	១០០,០	១០០,០	-១៣,០	-៧,៣

តារាង ២២ : ស្ថិតិសាំបូល និងសាំបេញទំនិញរបស់ប្រទេសកម្ពុជា

(ឯកតា : ប៊ីលានរៀល)

	២០១៥	២០១៦	២០១៧		បម្រែបម្រួលជាពាន់លានរៀល		បម្រែបម្រួល %	
	រដូវ	រដូវ	មរណ	កុម្មៈ	មរណ/រដូវ	កុម្មៈ/មរណ	មរណ/រដូវ	កុម្មៈ/មរណ
	(សាំបូលតាមប្រភេទទំនិញ)							
បារី	៤២,១	៦៧,៨	៥១,៩	៧៦,៥	-១៥,៩	២៤,៦	-២៣,៤	៤៧,៤
ម៉ូតូ	១៨៧,១	៧១,៦	៧៣,៧	៨៩,៥	២,២	១៥,៧	៣,០	២១,៣
ស្រាបៀរ	២២,៨	៩,២	៨,៨	១៤,៨	-០,៤	៦,០	-៤,១	៦៧,៦
ក្បាល VCRs	០,៣	០,២	០,២	០,១	០,០	០,០	-១២,៤	-២,០
មូរទស្សន៍	៤,៥	១,៤	១,៣	១,១	-០,២	-០,២	-១១,៥	-១៤,៩
កាសែតម៉ាញ៉េ	០,៤	០,១	០,០	០,០	-០,១	០,០	-៦០,៣	-៦៧,៧
មាស	២០៦,៦	៣១១,៤	០,០	៨៦,៨	-៣១១,៤	៨៦,៨	-១០០,០	០,០
រថយន្ត	២៣៥,៩	២៣៤,៣	២២៩,១	២៥៨,១	-៥,១	២៩,០	-២,២	១២,៧
សម្ភារៈសំណង់	៥០,២	៥៥,៧	៦៥,៧	៥៧,០	១០,០	-៨,៧	១៧,៩	-១៣,២
សម្លៀកបំពាក់	២៧,០	២៨,៣	៣២,៥	២៨,៣	៤,២	-៤,២	១៤,៧	-១២,៨
ក្រណាត់	២២,២	៨,៦	៨,៧	៩,១	០,២	០,៣	២,២	៣,៨
ផលិតផលប្រេង	៣៥៦,៨	៤១៣,៨	៣៨៨,០	២៥៤,៣	-២៥,៨	-១៣៣,៧	-៦,២	-៣៤,៥
ស្ករស	៨,០	២០,២	១០,៨	១៥,៨	-៩,៨	៥,១	-៤៦,៦	៤៧,០
ស៊ីម៉ង់ត៍	២០,១	២២,៣	២២,៣	២៥,៧	០,១	៣,៤	០,៣	១៥,១
ដែក	៤១,៥	៥៧,៩	៥០,៥	៤៤,៩	-៧,៤	-៥,៦	-១២,៨	-១១,១
ផ្សេងៗ	៨៩១,៤	១.០១២,៤	១.១៤១,៤	៩៤៧,២	១២៩,១	-១៩៤,២	១២,៨	-១៧,០
នាំចូលរួចពន្ធ	២.២៣១,៤	២.១៥០,១	២.៣០៤,៣	១.៨៩៨,៦	១៥៤,៣	-៤០៥,៧	៧,២	-១៧,៦
នាំចូលសរុប (cif)	៤.៣៤៨,៣	៤.៤៦៥,០	៤.៣៨៩,៣	៣.៨០៧,៩	-៧៥,៧	-៥៨១,៤	-១,៧	-១៣,២
នាំចូលសរុប (cif) ដកថ្លៃមាស	៤.១៤១,៧	៤.១៣៥,៦	៤.៣៨៩,៣	៣.៧២១,១	២៣៥,៧	-៦៦៨,២	៥,៧	-១៥,២
ថ្លៃដឹកជញ្ជូន និងធានារ៉ាប់រង	៣៣១,៣	៣២៩,៤	៣៥១,១	២៨៦,៧	១៨,៤	-៥៣,៥	៥,៧	-១៥,២
នាំចូលសរុប (fob)	៤.០១៧,០	៤.១៣២,៧	៤.០៤០,៤	៣.៥១០,២	-៩៧,៦	-៥២៧,៩	-២,៣	-១៣,១
	(នាំបេញតាមប្រភេទទំនិញ)							
ឈើកាវ	២០,៣	០,១	០,០	០,១	០,០	០,១	-៧៦,៥	៦៩៣,៧
ផលិតផលនេសាទ	០,២	០,៣	០,២	០,១	-០,១	-០,១	-៣៨,១	-៥៣,៩
កៅស៊ូ	៦៥,៣	១០៦,៦	១១៩,២	៨៤,៧	១២,៥	-៣៤,៥	១១,៨	-២៨,៩
ផលិតផលក្នុងស្រុកផ្សេងៗ	៦,៣	៨,២	៧,៤	៧,២	-០,៨	-០,២	-១០,០	-៣,២
នាំបេញរួចពន្ធ	២.៨៣៤,៦	៣.២២៥,៤	២.៦៥១,៣	២.៧០២,៣	-៥៧៦,១	៥១,០	-១៧,៨	១,៩
- សម្លៀកបំពាក់	២.០៦៤,៩	២.៣៧៧,៩	២.០៣៩,៩	២.០៥០,៧	-៣៣៨,០	១០,៧	-១៤,២	០,៥
- ស្បែកជើង	២៨៥,០	៣៧១,៣	២៨២,៤	២២០,០	-៨៨,៨	-៦២,៤	-២៣,៩	-២២,១
- អំបោះ និងក្រណាត់	២,៩	២,៨	២,៤	៥,១	-០,៤	២,៧	-១៣,៥	១០៩,១
- ផ្សេងៗ	៤៨៥,៩	៤៧៣,៤	៣២៦,៥	៤២៦,៥	-១៥៦,៩	១០០,០	-៣១,០	៣០,៦
នាំបេញសរុប (fob)	២.៩៣០,៧	៣.៣៤០,៦	២.៧៧៨,១	២.៧៩៤,៣	-៥៦២,៥	១៦,៣	-១៦,៨	០,៦

ប្រភព : អគ្គនាយកដ្ឋានគយ និងរដ្ឋាករកម្ពុជា

អ៊ីនធឺណែត

INTERNET

: www.nbc.org.kh គឺជាគេហទំព័ររបស់ធនាគារជាតិនៃកម្ពុជា ។ ទិន្នន័យថ្មីៗក្នុងគេហទំព័រ និងទិន្នន័យបន្តបន្ទាប់ទៀត ត្រូវបាននិងកំពុងដាក់បញ្ចូលទៅក្នុងប្រព័ន្ធទិន្នន័យ តាមធនធាន ដែលមាន ។ លើសពីនេះទៀត គេហទំព័រនេះ គឺជាទីតាំងដ៏ល្អបំផុតដើម្បីទទួលបានទិន្នន័យសង្ខេប នៃការចេញផ្សាយចុងក្រោយបង្អស់ ។

www.nbc.org.kh is the National Bank of Cambodia website. The website new data and metadata are progressively being added to the database, as resources permit. This website is the best place to start for access to summary data from the latest publications.

មណ្ឌលស័យ

REFERENCE LIBRARY

: ឯកសារបោះពុម្ពផ្សាយរបស់ធនាគារជាតិនៃកម្ពុជា មួយចំនួនអាចរកបានសម្រាប់ប្រើប្រាស់ នៅមជ្ឈមណ្ឌលសេវាព័ត៌មានស្ថិតិនៃវិទ្យាស្ថានជាតិស្ថិតិ ។

A range of the National Bank of Cambodia reference publications are available for use by data users at the NIS Data User's Service Center.

សេវាព័ត៌មាន

INFORMATION SERVICE

: បុគ្គលិករបស់នាយកដ្ឋានស្ថិតិ នៃធនាគារជាតិនៃកម្ពុជា អាចជួយចង្អុលបង្ហាញ ឬណែនាំ អ្នកប្រើប្រាស់ក្នុងការស្វែងរកទិន្នន័យតាមតម្រូវការ ។ ការបោះពុម្ពផ្សាយរបស់ធនាគារជាតិនៃកម្ពុជា អាចរកជាវបាន ហើយសេវាលើការជាវជាប្រចាំក៏អាចរៀបចំបានដែរ ។ ចំពោះសេវាលើទិន្នន័យ ពិសេសផ្សេងទៀតក៏អាចរកបានផងដែរ តាមរយៈការមកជាវព្រឹត្តិបត្រដោយផ្ទាល់ ។

The Statistics Department staff of the National Bank of Cambodia can assist users in addressing their data requirements. The National Bank of Cambodia publications are available for sale and subscription services can be arranged. Other special data services are also available, on a user pays basis.

អាសយដ្ឋានទំនាក់ទំនង

CONTACT DETAILS

ធនាគារជាតិនៃកម្ពុជា
NATIONAL BANK OF CAMBODIA
នាយកដ្ឋានស្ថិតិ
Statistics Department
ប្រអប់សំបុត្រលេខ ២៥
P.O. Box 25
ឡូត៍លេខ ២២-២៤ មហាវិថីព្រះនរោត្តម រាជធានីភ្នំពេញ-កម្ពុជា
#22-24 Preah Norodom Boulevard, Phnom Penh, Cambodia
អ៊ីម៉ែល : info@nbc.org.kh
E-mail : info@nbc.org.kh
ទូរស័ព្ទ : (៨៥៥) ២៣ ៧២២ ៥៦៣ – ១១១៥
Telephone: (855) 23 722 563 – 1115
ទូរសារ : (៨៥៥) ២៣ ៤២៦ ១១៧
Facsimile : (855) 23 426 117

ISSN 2074-5680

តម្លៃ : ១៥.០០០ រៀល (មួយម៉ឺនប្រាំពាន់រៀល)
Price: KHR 15,000 (Fifteen Thousand Riels)

ផលិតដោយ ធនាគារជាតិនៃកម្ពុជា
Produced by the National Bank of Cambodia