

ព្រះរាជាណាចក្រកម្ពុជា  
KINGDOM OF CAMBODIA  
ជាតិ សាសនា ព្រះមហាក្សត្រ  
NATION RELIGION KING



**ធនាគារជាតិនៃកម្ពុជា**  
**NATIONAL BANK OF CAMBODIA**

**ព័ត៌មានស្ថិតិសេដ្ឋកិច្ច និងរូបិយវត្ថុ**  
**ECONOMIC AND MONETARY STATISTICS**

លេខ ២៧៩ – ឆ្នាំទី២៥  
ខែមករា ឆ្នាំ២០១៧  
SERIES No. 279 – 25<sup>th</sup> YEAR  
JANUARY 2017

# មាតិកា



- សេចក្តីផ្តើម..... ១
- សន្ទស្សន៍ថ្លៃទំនិញប្រើប្រាស់..... ១
- អត្រាប្តូរប្រាក់..... ១
- ការផ្គត់ផ្គង់រូបិយវត្ថុ..... ២
- ទ្រព្យសកម្មក្នុងស្រុកសុទ្ធនៃវិស័យធនាគារ..... ២
- ទ្រព្យសកម្មបរទេសសុទ្ធនៃវិស័យធនាគារ..... ៣
- ប្រតិបត្តិការរបស់ធនាគារទទួលប្រាក់បញ្ញើ..... ៣
- អត្រាការប្រាក់លើប្រាក់កម្ចី និងប្រាក់បញ្ញើរបស់ធនាគារទទួលប្រាក់បញ្ញើ..... ៣
- ការមកដល់នៃភ្ញៀវបរទេស..... ៤
- ពាណិជ្ជកម្មទំនិញអន្តរជាតិ..... ៥
- តារាង១ : សន្ទស្សន៍ថ្លៃទំនិញប្រើប្រាស់ និងអត្រាអតិផរណា..... ៦
- តារាង២ : មុខទំនិញឡើងថ្លៃ ក្នុងខែមករា ឆ្នាំ២០១៧..... ៧
- ក្រាហ្វស្ថិតិ១ : សន្ទស្សន៍ថ្លៃទំនិញប្រើប្រាស់..... ៨
- ក្រាហ្វស្ថិតិ២ : សមាមាត្រមេគុណនៃសន្ទស្សន៍ថ្លៃក្នុងកន្លែកទំនិញប្រើប្រាស់..... ៨
- តារាង ៣ : ផលិតផលក្នុងស្រុកសរុប (ផសស)..... ៩
- ក្រាហ្វស្ថិតិ ៣ : ផលិតផលក្នុងស្រុកសរុបតាមសកម្មភាពសេដ្ឋកិច្ច ( គិតតាមថ្លៃថេរ ឆ្នាំ២០០០ )..... ៩
- ក្រាហ្វស្ថិតិ ៤ : ផលិតផលក្នុងស្រុកសរុបតាមសកម្មភាពសេដ្ឋកិច្ច ( គិតតាមថ្លៃបច្ចុប្បន្ន )..... ៩
- តារាង ៤ : គម្រោងវិនិយោគដែលបានអនុម័តតាមវិស័យ..... ១០
- ក្រាហ្វស្ថិតិ ៥ : ការវិនិយោគជាអចលនទ្រព្យតាមវិស័យ..... ១០
- ក្រាហ្វស្ថិតិ ៦ : ចំនួនគម្រោងវិនិយោគតាមវិស័យ..... ១០
- តារាង ៥ : គម្រោងវិនិយោគដែលបានអនុម័តតាមបណ្តាប្រទេសចម្បងៗ..... ១១
- តារាង៦ : អត្រាប្តូរប្រាក់ប្រចាំថ្ងៃ ក្នុងខែមករា ឆ្នាំ២០១៧..... ១២
- តារាង៧ : អត្រាប្តូរប្រាក់ប្រចាំខែ (អត្រាចុងគ្រា រៀល/១ដុល្លារអាមេរិក )..... ១៣
- ក្រាហ្វស្ថិតិ ៧ : និន្នាការអត្រាប្តូរប្រាក់ប្រចាំខែ..... ១៣
- តារាង ៨ : តម្លៃប្រាក់រៀលធៀបជាមួយនឹងរូបិយប័ណ្ណផ្សេងៗ ( អត្រាទិញផ្លូវការចុងខែ )..... ១៤
- តារាង៩ : អត្រាការប្រាក់លើប្រាក់បញ្ញើនិងប្រាក់កម្ចីរបស់ធនាគារ..... ១៥
- តារាង១០ : ស្ថានភាពរូបិយវត្ថុ..... ១៦
- តារាង ១១ : ស្ថានភាពរូបិយវត្ថុ ( បម្រែបម្រួលប្រចាំខែ )..... ១៧
- ក្រាហ្វស្ថិតិ ៨ : ស្ថានភាពរូបិយវត្ថុ..... ១៨
- ក្រាហ្វស្ថិតិ ៩ : សមាសភាគនៃការផ្គត់ផ្គង់រូបិយវត្ថុ..... ១៨
- តារាង ១២ : តារាងតុល្យការនៃបណ្តាធនាគារទទួលប្រាក់បញ្ញើ..... ១៩
- តារាង ១៣ : តារាងតុល្យការធនាគារជាតិនៃកម្ពុជា..... ២០
- តារាង ១៤ : ឥណទានផ្តល់ដោយធនាគារទទួលប្រាក់បញ្ញើតាមប្រភេទជំនួញ..... ២១
- ក្រាហ្វស្ថិតិ ១០ : ឥណទានផ្តល់ដោយធនាគារទទួលប្រាក់បញ្ញើតាមប្រភេទជំនួញ ក្នុងខែមករា ឆ្នាំ២០១៧ ( %នៃឥណទានសរុប ) ២១
- តារាង១៥ : បម្រែបម្រួលប្រចាំខែនៃឥណទានផ្តល់ដោយធនាគារទទួលប្រាក់បញ្ញើតាមប្រភេទជំនួញ..... ២២
- តារាង ១៦ : ប្រាក់បញ្ញើនៅធនាគារទទួលប្រាក់បញ្ញើ..... ២៣
- ក្រាហ្វស្ថិតិ ១១ : ប្រាក់បញ្ញើចំណាត់ថ្នាក់តាមប្រភេទរូបិយវត្ថុ ក្នុងខែមករា ឆ្នាំ២០១៧ ( %នៃប្រាក់បញ្ញើសរុប )..... ២៣
- តារាង ១៧ : បម្រែបម្រួលប្រចាំខែនៃប្រតិបត្តិការទទួលប្រាក់បញ្ញើរបស់ធនាគារទទួលប្រាក់បញ្ញើ..... ២៤
- ក្រាហ្វស្ថិតិ ១២ : ប្រាក់បញ្ញើជារៀលចំណាត់ថ្នាក់តាមប្រភេទ ក្នុងខែមករា ឆ្នាំ២០១៧ ( %នៃប្រាក់បញ្ញើសរុប )..... ២៥
- ក្រាហ្វស្ថិតិ ១៣ : ប្រាក់បញ្ញើជារូបិយប័ណ្ណចំណាត់ថ្នាក់តាមប្រភេទ ក្នុងខែមករា ឆ្នាំ២០១៧ ( %នៃប្រាក់បញ្ញើជារូបិយប័ណ្ណសរុប )..... ២៥
- តារាង ១៨ : សកម្មភាពផ្តល់ឥណទានរបស់គ្រឹះស្ថានមីក្រូហិរញ្ញវត្ថុ និងអង្គការមិនមែនរដ្ឋាភិបាល..... ២៦
- តារាង ១៩ : ការដាត់ទាត់មូលប្បទានបត្រជាប្រាក់រៀលតាមរយៈសភាដាត់ទាត់..... ២៧
- តារាង ២០ : ការដាត់ទាត់មូលប្បទានបត្រជាប្រាក់ដុល្លារតាមរយៈសភាដាត់ទាត់..... ២៨
- តារាង ២១ : ចំនួនភ្ញៀវបរទេសមកដល់ប្រទេសកម្ពុជា..... ២៩
- តារាង ២២ : ស្ថិតិនាំចូល និងនាំចេញទំនិញរបស់ប្រទេសកម្ពុជា..... ៣០

## សេចក្តីផ្តើម

អតិផរណាថ្លៃទំនិញប្រើប្រាស់រួមក្នុងខែមករា ឆ្នាំ២០១៧ នេះ បានថយចុះធៀបនឹងខែមុន ។ ក្នុងអំឡុងពេលនេះដែរ អត្រាប្តូរប្រាក់រៀលមានអត្រាថេរធៀបនឹងប្រាក់ដុល្លារអាមេរិក ខណៈដែលប្រតិបត្តិការធនាគារតាមរយៈឥណទានចំពោះវិស័យឯកជន និងប្រាក់បញ្ញើរបស់និវាសនបានបន្តកើនឡើង ។ ចំណែកឯជញ្ជីងពាណិជ្ជកម្មទំនិញអន្តរជាតិ បានបង្ហាញពីការកើនឡើងនៃខុនភាព ។

## សន្ទស្សន៍ថ្លៃទំនិញប្រើប្រាស់

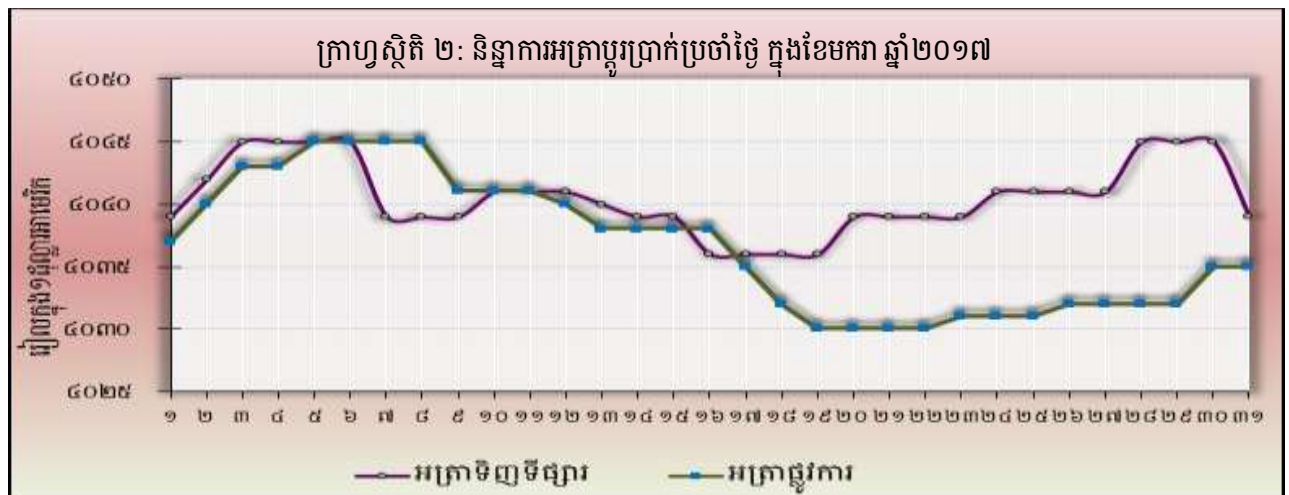
អតិផរណាថ្លៃទំនិញប្រើប្រាស់ ( ខែលើខែ ) នៅភ្នំពេញបានថយចុះមកអត្រា ០,២៩% ក្នុងខែមករា ឆ្នាំ២០១៧ ពីអត្រា ០,៤២% ក្នុងខែធ្នូ ឆ្នាំ២០១៦ ។ ក្នុងនោះសន្ទស្សន៍ថ្លៃទំនិញពីក្រុមក្នុងចំណោមសន្ទស្សន៍ថ្លៃទំនិញទាំងដប់ពីរក្រុម បានថយចុះ ខណៈដែលប្រាំបួនក្រុមផ្សេងទៀតបានកើនឡើង និងមួយក្រុមមិនមានការប្រែប្រួល ។



ផ្អែកលើទិន្នន័យបម្រែបម្រួលឆ្នាំលើឆ្នាំនៃសន្ទស្សន៍ថ្លៃទំនិញប្រើប្រាស់រួមបានកើនឡើងដល់អត្រា ៤,៤២% ក្នុងខែមករា ឆ្នាំ២០១៧ ពីអត្រា ៣,៨៧% ក្នុងខែធ្នូ ឆ្នាំ២០១៦ ។ ការកើនឡើងនេះជាចម្បងឆ្លុះបញ្ចាំងពីការកើនឡើងនៃថ្លៃម្ហូបអាហារ ភេសជ្ជៈមានជាតិស្រវឹង និងសម្លៀកបំពាក់និងស្បែកជើង ។

## អត្រាប្តូរប្រាក់

ក្នុងខែមករា ឆ្នាំ២០១៧ នេះ អត្រាទិញទីផ្សារប្រាក់រៀលធៀបនឹងប្រាក់ដុល្លារអាមេរិកមានអត្រាថេរស្មើ ៤.០៣៩ រៀលក្នុងមួយដុល្លារអាមេរិក ដូចខែធ្នូ ឆ្នាំ២០១៦ ។



### ការផ្គត់ផ្គង់រូបិយវត្ថុ

រូបិយវត្ថុទូទៅ (M2) បានកើនឡើងដល់ ៥៨.៨៥២,៤ ប៊ីលានរៀល ក្នុងខែមករា ឆ្នាំ២០១៧ គឺកើនឡើង ២,១% ធៀបនឹងខែធ្នូ ឆ្នាំ២០១៦។ សមាសធាតុរបស់ M2 រួមមាន ប្រាក់បញ្ញើចរន្តកើនឡើងចំនួន ៨% រូបិយវត្ថុក្នុង ចរាចរណ៍កើនឡើងចំនួន ៣,២% និងប្រាក់បញ្ញើជាប្រិយប័ណ្ណរបស់និវាសនបានកើនឡើងចំនួន ២,២% ខណៈដែល ប្រាក់បញ្ញើមានកាលកំណត់និងសន្សំបានថយចុះចំនួន ៤,៦%។



### ទ្រព្យសកម្មក្នុងស្រុកសុទ្ធនៃវិស័យធនាគារ

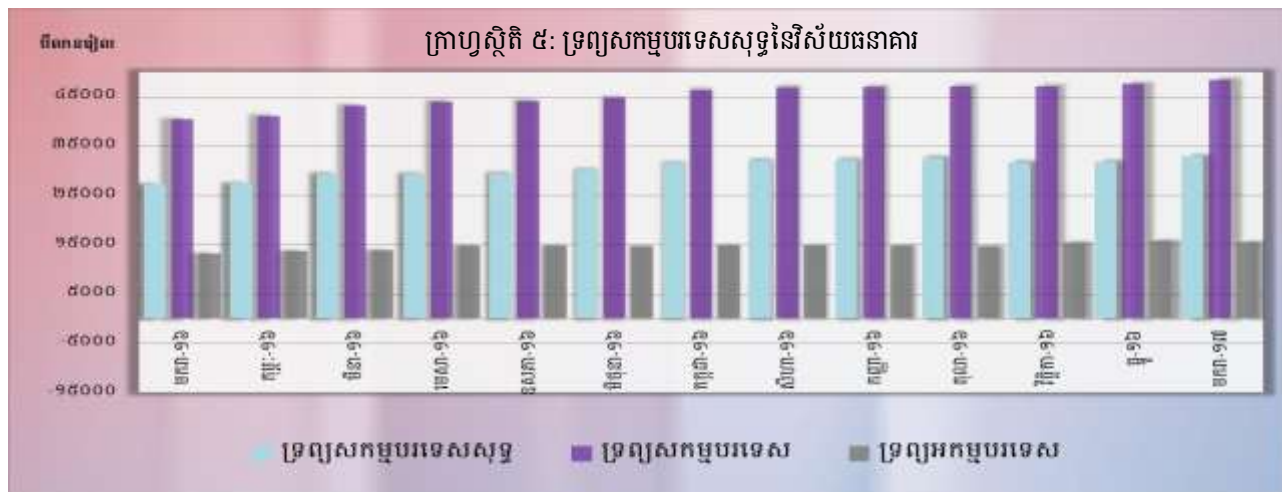
ទ្រព្យសកម្មក្នុងស្រុកសុទ្ធនៃវិស័យធនាគារក្នុងខែមករា ឆ្នាំ២០១៧ បានបន្តកើនឡើងដល់ចំនួន ២៥.៩៤៤,៩ ប៊ីលានរៀល គឺកើនឡើងចំនួន ០,៦% ធៀបនឹងខែមុន ដែលការកើនឡើងនេះ គឺបណ្តាលមកពីការកើនឡើងនៃខ្ទង់ ឥណទានក្នុងស្រុកចំនួន ១,២% ខណៈដែលខ្ទង់ផ្សេងៗសុទ្ធបានថយចុះចំនួន ២% ។



ការកើនឡើងនៃខ្ទង់ឥណទានក្នុងស្រុកឆ្លុះបញ្ចាំងអំពីការកើនឡើងនៃខ្ទង់ឥណទេយ្យសុទ្ធចំពោះរដ្ឋាភិបាល ចំនួន ១,១% និងខ្ទង់ឥណទានចំពោះវិស័យឯកជនចំនួន ០,៩% ។ ការថយចុះនៃខ្ទង់ផ្សេងៗសុទ្ធ ជាចម្បងឆ្លុះបញ្ចាំង អំពីការកើនឡើងនៃខ្ទង់ដើមទុននិងទុនបម្រុងចំនួន ៣,៤% ។

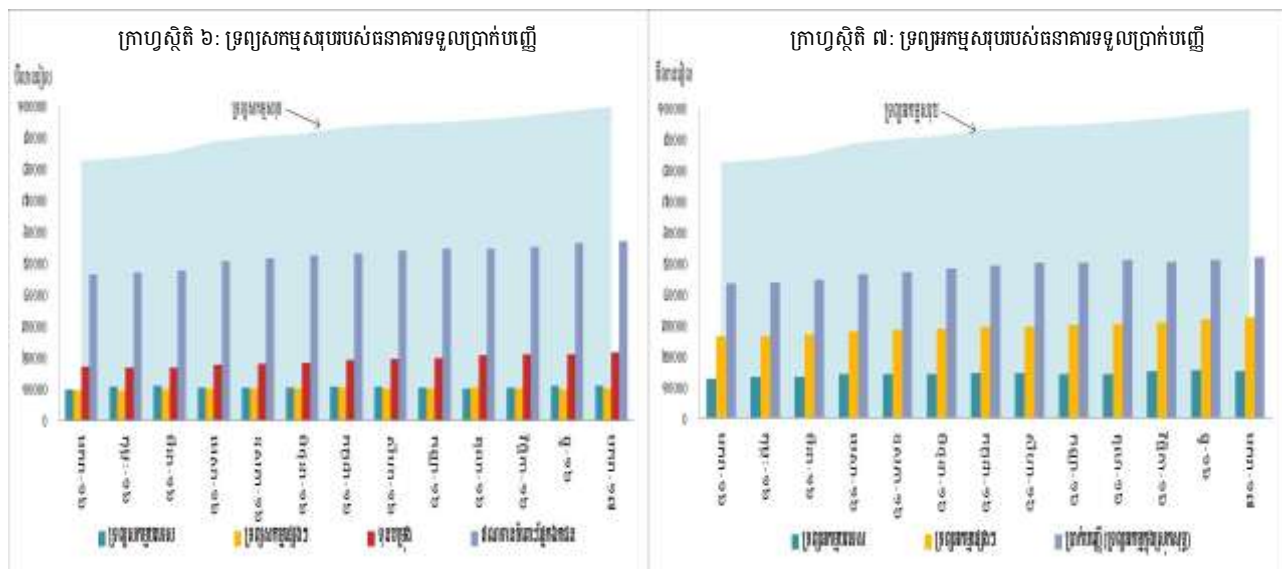
**ទ្រព្យសកម្មបរទេសសុទ្ធនៃវិស័យធនាគារ**

ទ្រព្យសកម្មបរទេសសុទ្ធនៃវិស័យធនាគារបានកើនឡើងដល់ចំនួន ៣២.៩០៧,៥ ប៊ីលានរៀល នៅខែមករា ឆ្នាំ២០១៧ នេះ គឺកើនឡើង ៣,៤% ធៀបនឹងខែធ្នូ ឆ្នាំ២០១៦ ។ ការកើនឡើងនេះគឺបណ្តាលមកពីការកើនឡើង នៃខ្ទង់ទ្រព្យសកម្មបរទេសសរុបចំនួន ១,៨% គួបផ្សំនឹងការថយចុះនៃខ្ទង់ទ្រព្យអកម្មបរទេសចំនួន ១,៦% ។



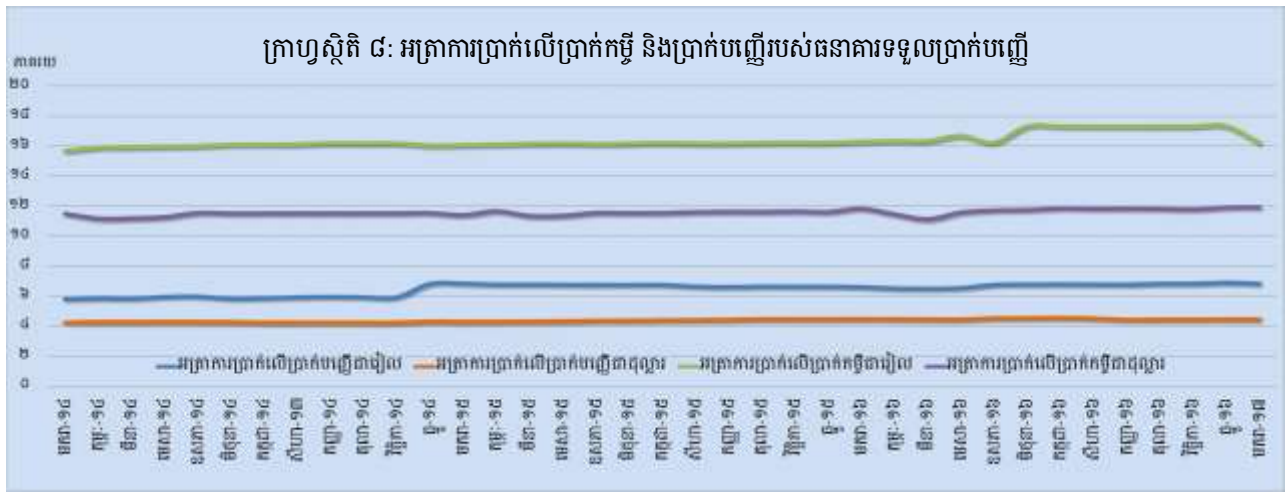
**ប្រតិបត្តិការរបស់ធនាគារទទួលប្រាក់បញ្ញើ**

ទ្រព្យសកម្មសរុបរបស់ធនាគារពាណិជ្ជនិងធនាគារឯកទេសក្នុងខែមករា ឆ្នាំ២០១៧ នេះ មានចំនួន ៩៩.៧៣២ ប៊ីលានរៀល គឺកើនឡើងចំនួន ១,៥% ធៀបនឹងខែធ្នូ ឆ្នាំ២០១៦ ។



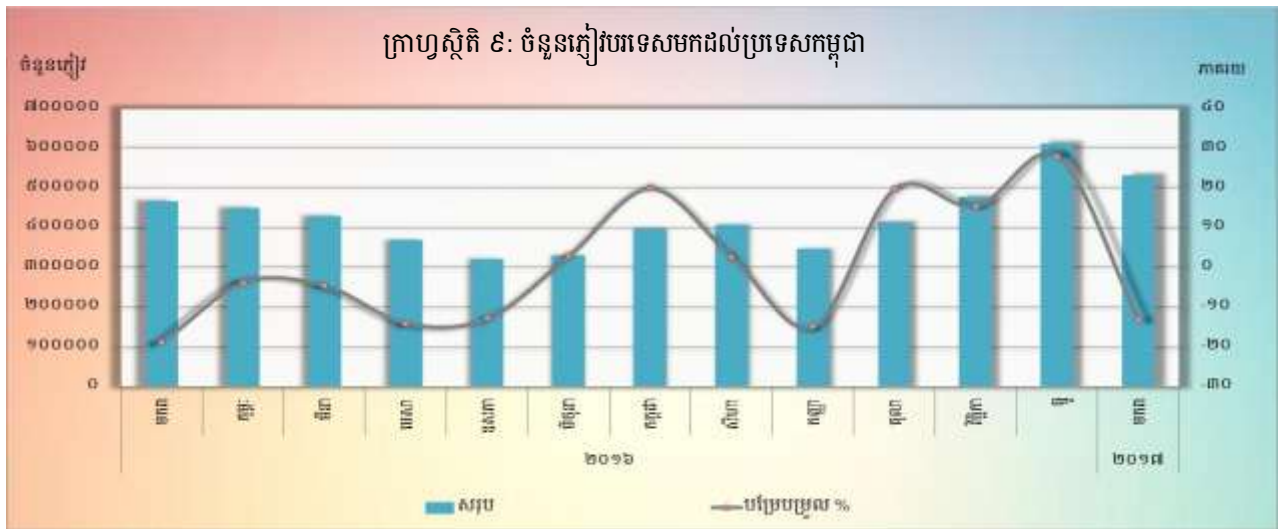
**អត្រាការប្រាក់លើប្រាក់បញ្ញើ និងប្រាក់កម្ចីសរបស់ធនាគារទទួលប្រាក់បញ្ញើ**

ចលនាអត្រាការប្រាក់លើប្រាក់បញ្ញើ និងប្រាក់កម្ចីសសម្រាប់រយៈពេល ១២ខែ ក្នុងខែមករា ឆ្នាំ២០១៧ នេះ បានបង្ហាញឲ្យឃើញថា អត្រាការប្រាក់លើប្រាក់បញ្ញើដែលវាស់ដោយកម្រិតមធ្យមថ្លឹងតាមទំហំនៃប្រតិបត្តិការ ធនាគារជាប្រាក់រៀលបានថយចុះចំនួន ០,០៧% ខណៈដែលអត្រាការប្រាក់លើប្រាក់បញ្ញើជាប្រាក់ដុល្លារអាមេរិក បានរក្សាអត្រាថេរដូចខែមុន ។ ក្នុងអំឡុងពេលនេះដែរ អត្រាការប្រាក់លើប្រាក់កម្ចីដែលវាស់ដោយកម្រិតមធ្យមថ្លឹង តាមទំហំប្រតិបត្តិការធនាគារជាប្រាក់រៀលបានថយចុះចំនួន ១,១២% ខណៈដែលប្រាក់កម្ចីជាប្រាក់ដុល្លារអាមេរិក បានកើនឡើងចំនួន ០,០២% ។

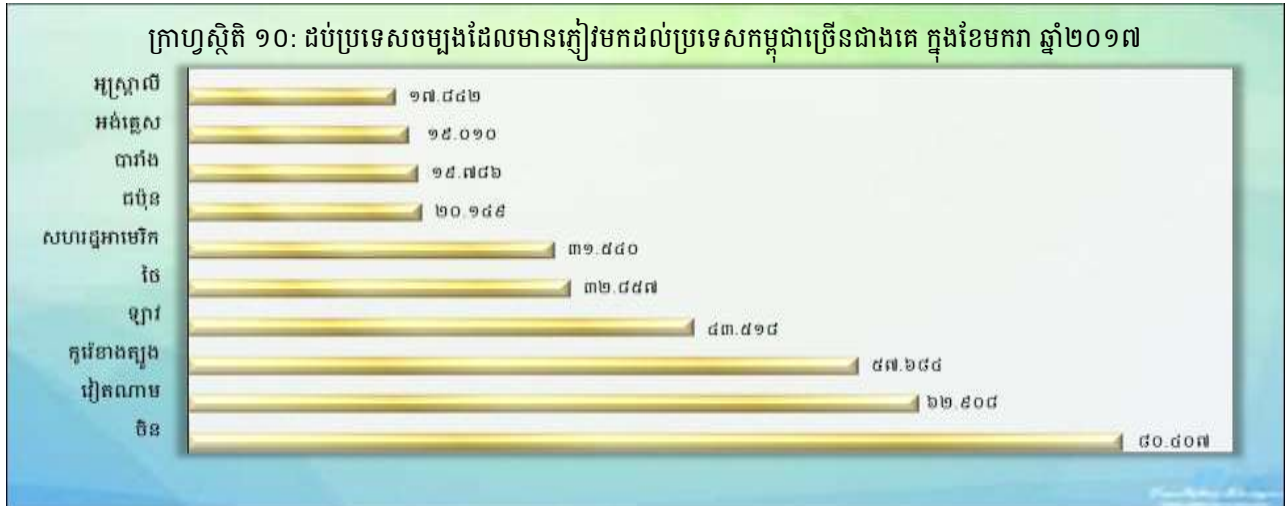


**ការមកដល់នៃភ្ញៀវបរទេស**

ចំនួនភ្ញៀវបរទេសមកដល់ប្រទេសកម្ពុជាក្នុងខែមករា ឆ្នាំ២០១៧ នេះ មានចំនួន ៥៣២.២០៦ នាក់ គឺបាន ថយចុះចំនួន ១៣% បន្ទាប់ពីបានកើនឡើងចំនួន ២៨% កាលពីខែមុន ។ គោលបំណងចម្បងនៃភ្ញៀវបរទេសមកដល់ ប្រទេសកម្ពុជាគឺការធ្វើវិស្សមកាល ដែលមានសមាមាត្រច្រើនជាង ៩១% នៃចំនួនភ្ញៀវសរុប។



សមាមាត្រនៃភ្ញៀវទេសចរបរទេសចូលមកប្រទេសកម្ពុជាច្រើនជាងគេគឺមកពីប្រទេស ចិន វៀតណាម កូរ៉េខាងត្បូង ឡាវ ថៃ សហរដ្ឋអាមេរិក ជប៉ុន បារាំង អង់គ្លេស និង អូស្ត្រាលី ។

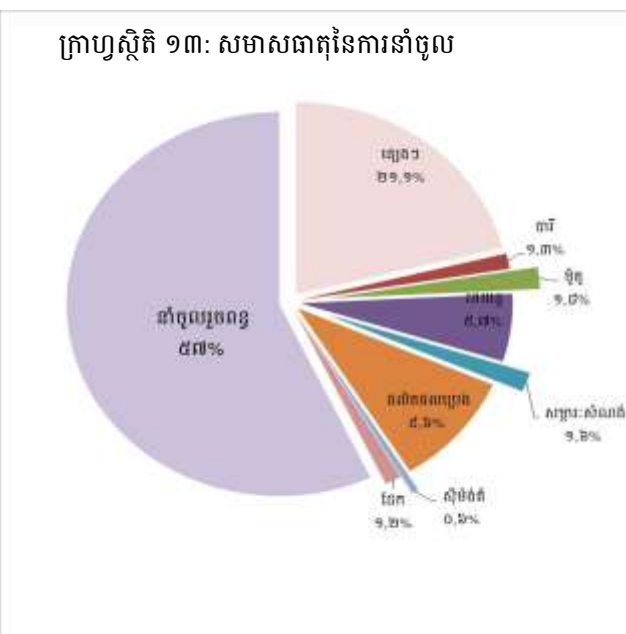
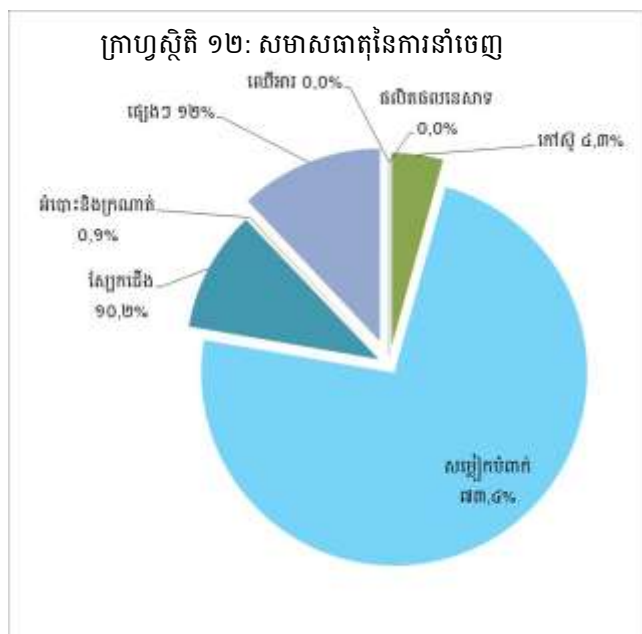


### ពាណិជ្ជកម្មទំនិញអន្តរជាតិ

ក្នុងខែមករា ឆ្នាំ២០១៧ ពាណិជ្ជកម្មទំនិញអន្តរជាតិបានបង្ហាញនូវឱនភាពចំនួន ១.២៦០ ប៊ីលានរៀល ( ៣១,២% ) បន្តពីឱនភាព ៧៩២,១ ប៊ីលានរៀល ( ១៩,១៧% ) ក្នុងខែធ្នូ ឆ្នាំ២០១៦ ។



សមាសធាតុចម្បងនៃការនាំចេញសរុបក្នុងខែនេះគឺ សម្លៀកបំពាក់ ស្បែកជើង កៅស៊ូ និងអំបោះនិងក្រណាត់ ។ រីឯសមាសធាតុចម្បងនៃការនាំចូលសរុបក្នុងខែនេះគឺ ប្រេងឥន្ធនៈ រថយន្ត ម៉ូតូ សម្ភារៈសំណង់ បារី ដែក សម្លៀកបំពាក់ ស៊ីម៉ង់ត៍ ស្តារស ស្រាបៀរ និងក្រណាត់ ។



## តារាង ១ : សន្ទស្សន៍វិជ្ជាជីវៈនិយ្យប្រើប្រាស់ និងអត្រាអភិវឌ្ឍន៍

### ១. សន្ទស្សន៍វិជ្ជាជីវៈនិយ្យប្រើប្រាស់ (CPI) និងសន្ទស្សន៍វិជ្ជាជីវៈនិយ្យប្រើប្រាស់ក្រុមមុខទំនិញ

( តុលា-ធ្នូ ២០០៦=១០០ )

	ធ្នូ-១៥	តុលា-១៦	វិច្ឆិកា-១៦	ធ្នូ-១៦	មករា-១៧
<b>មុខទំនិញក្រុមមុខ</b>	<b>១៦១,៧៧</b>	<b>១៦៧,២៥</b>	<b>១៦៧,៧២</b>	<b>១៦៩,០៧</b>	<b>១៦៩,៥២</b>
អាហារ និងភេសជ្ជៈ:មិនមែនជាតិស្រវឹង	១៩៣,៣៥	២០៣,៦៥	២០៤,១៦	២០៤,៨៦	២០៥,៣៩
ភេសជ្ជៈ:មានជាតិស្រវឹង និងថ្នាំជក់	១៥១,៥៥	១៥៨,០២	១៥៨,៥៧	១៥៨,៤៣	១៥៨,៨៤
សម្លៀកបំពាក់ និងស្បែកជើង	១៣៧,៦២	១៤១,៧៤	១៤២,០៩	១៤៣,៣៣	១៤៣,៦៨
ផ្ទះសំបែង ទឹក អគ្គិសនី ឧស្ម័ន និងឥន្ធនៈដទៃទៀត	១២២,៨៨	១២៤,៩៣	១២៥,០០	១២៤,៩៩	១២៣,៩៣
គ្រឿងសម្រាប់សម្ភារៈប្រើប្រាស់គ្រួសារនិងការថែទាំផ្ទះជាប្រចាំ	១៤៥,១៨	១៤៩,៩១	១៤៩,៧១	១៤៩,៩៨	១៥០,១២
សុខាភិបាល	១៣០,០៦	១៣២,៣៥	១៣២,៣៥	១៣២,៥៦	១៣២,៥០
ការដឹកជញ្ជូន	១១១,៩២	១០៩,៨១	១០៩,៣១	១១០,៦៦	១១២,០១
ធនធាន	៦៨,៤៣	៦៨,១០	៦៨,១៨	៦៨,២៣	៦៨,៤៩
ការកម្សាន្ត និងវប្បធម៌	១១៦,៣៩	១១៩,០៩	១១៨,៨៥	១១៨,៦៣	១១៩,៣៤
ការសិក្សា	១៦០,០៨	១៦០,០៨	១៦០,០៨	១៦០,០៨	១៦០,០៨
គោជនីយដ្ឋាន	២៣៩,៣៥	២៤២,០១	២៣៩,៨៨	២៤៣,៤៦	២៤៧,២៥
ទំនិញ និងសេវាកម្មផ្សេងៗ	១៣៦,៩៥	១៤០,៤១	១៤០,៦២	១៣៩,៦៤	១៣៩,៨៨

### ២. បម្រែបម្រួលជាភាគរយនៃសន្ទស្សន៍វិជ្ជាជីវៈនិយ្យប្រើប្រាស់ និងទំនិញ

#### ២.១ បម្រែបម្រួលជាភាគរយប្រចាំខែ

<b>មុខទំនិញក្រុមមុខ</b>	<b>០,១៧</b>	<b>០,៣៧</b>	<b>០,០៤</b>	<b>០,៤២</b>	<b>០,២៩</b>
អាហារ និងភេសជ្ជៈ:មិនមែនជាតិស្រវឹង	០,៥៨	០,៤៤	០,២៥	០,៣៤	០,២៦
ភេសជ្ជៈ:មានជាតិស្រវឹង និងថ្នាំជក់	២,០៧	០,២៧	០,៣៤	-០,០៩	០,២៦
សម្លៀកបំពាក់ និងស្បែកជើង	០,២៤	០,០៧	០,២៤	០,៨៧	០,២៥
ផ្ទះសំបែង ទឹក អគ្គិសនី ឧស្ម័ន និងឥន្ធនៈដទៃទៀត	-០,៥១	-០,៤៧	០,០៥	០,០០	-០,៨៥
គ្រឿងសម្រាប់សម្ភារៈប្រើប្រាស់គ្រួសារនិងការថែទាំផ្ទះជាប្រចាំ	-០,៦២	-០,២០	-០,១៣	០,១៨	០,០៩
សុខាភិបាល	០,៤០	០,៣៤	០,០០	០,១៦	-០,០៥
ការដឹកជញ្ជូន	-១,៧៣	០,៨២	-០,៤៥	១,២៣	១,២២
ធនធាន	០,១០	-០,០៥	០,១១	០,០៨	០,៣៩
ការកម្សាន្ត និងវប្បធម៌	១,៤៥	០,៧០	-០,២១	-០,១៩	០,៦០
ការសិក្សា	០,០០	០,០០	០,០០	០,០០	០,០០
គោជនីយដ្ឋាន	០,០០	១,១៣	-០,៨៨	១,៤៩	១,៥៦
ទំនិញ និងសេវាកម្មផ្សេងៗ	០,០៦	-០,២៥	០,១៥	-០,៧០	០,១៧

#### ២.២ បម្រែបម្រួលជាភាគរយធៀបនឹងខែដូចគ្នានៃឆ្នាំមុន

<b>មុខទំនិញក្រុមមុខ</b>	<b>២,៨៥</b>	<b>៣,៣៥</b>	<b>៣,៦១</b>	<b>៣,៨៧</b>	<b>៤,៤២</b>
អាហារ និងភេសជ្ជៈ:មិនមែនជាតិស្រវឹង	៥,៥២	៥,៩០	៦,២១	៥,៩៥	៦,៥៣
ភេសជ្ជៈ:មានជាតិស្រវឹង និងថ្នាំជក់	១០,១៣	៩,២១	៦,៧៩	៤,៥៤	៣,៣៣
សម្លៀកបំពាក់ និងស្បែកជើង	៥,៦១	២,៥៥	៣,៥០	៤,១៥	៣,៥៧
ផ្ទះសំបែង ទឹក អគ្គិសនី ឧស្ម័ន និងឥន្ធនៈដទៃទៀត	-៣,៤៣	-០,១៩	១,២០	១,៧២	-០,០៧
គ្រឿងសម្រាប់សម្ភារៈប្រើប្រាស់គ្រួសារនិងការថែទាំផ្ទះជាប្រចាំ	២,៤២	២,៣៦	២,៤៨	៣,៣១	៣,៦៩
សុខាភិបាល	១,៩៧	២,៥៦	២,១៧	១,៩៣	២,១១
ការដឹកជញ្ជូន	-៧,១០	-៥,០៤	-៤,០៣	-១,១៣	២,៦៤
ធនធាន	០,៥២	-០,៥១	-០,២៨	-០,២៩	០,០៦
ការកម្សាន្ត និងវប្បធម៌	៣,៧១	៣,៨៣	៣,៥៩	១,៩២	៣,០៩
ការសិក្សា	០,៦១	០,០០	០,០០	០,០០	០,០០
គោជនីយដ្ឋាន	៧,២៨	២,២៧	០,២២	១,៧២	៣,៣០
ទំនិញ និងសេវាកម្មផ្សេងៗ	-០,៤៩	២,១៥	២,៧៥	១,៩៦	២,៥៥

### ៣. សន្ទស្សន៍វិជ្ជាជីវៈនិយ្យប្រើប្រាស់គិតជាមធ្យមអំពីលើខែ

បម្រែបម្រួលជាភាគរយលើឆ្នាំ (%)	២,០១	៣,០៦	៣,២៨	៣,៦១	៣,៩៧
-------------------------------	------	------	------	------	------

### ៤. សន្ទស្សន៍វិជ្ជាជីវៈនិយ្យប្រើប្រាស់គិតជាមធ្យមអំពីលើខែ

បម្រែបម្រួលជាភាគរយលើឆ្នាំ (%)	១,២២	២,៨០	២,៩៤	៣,០២	៣,១៤
-------------------------------	------	------	------	------	------

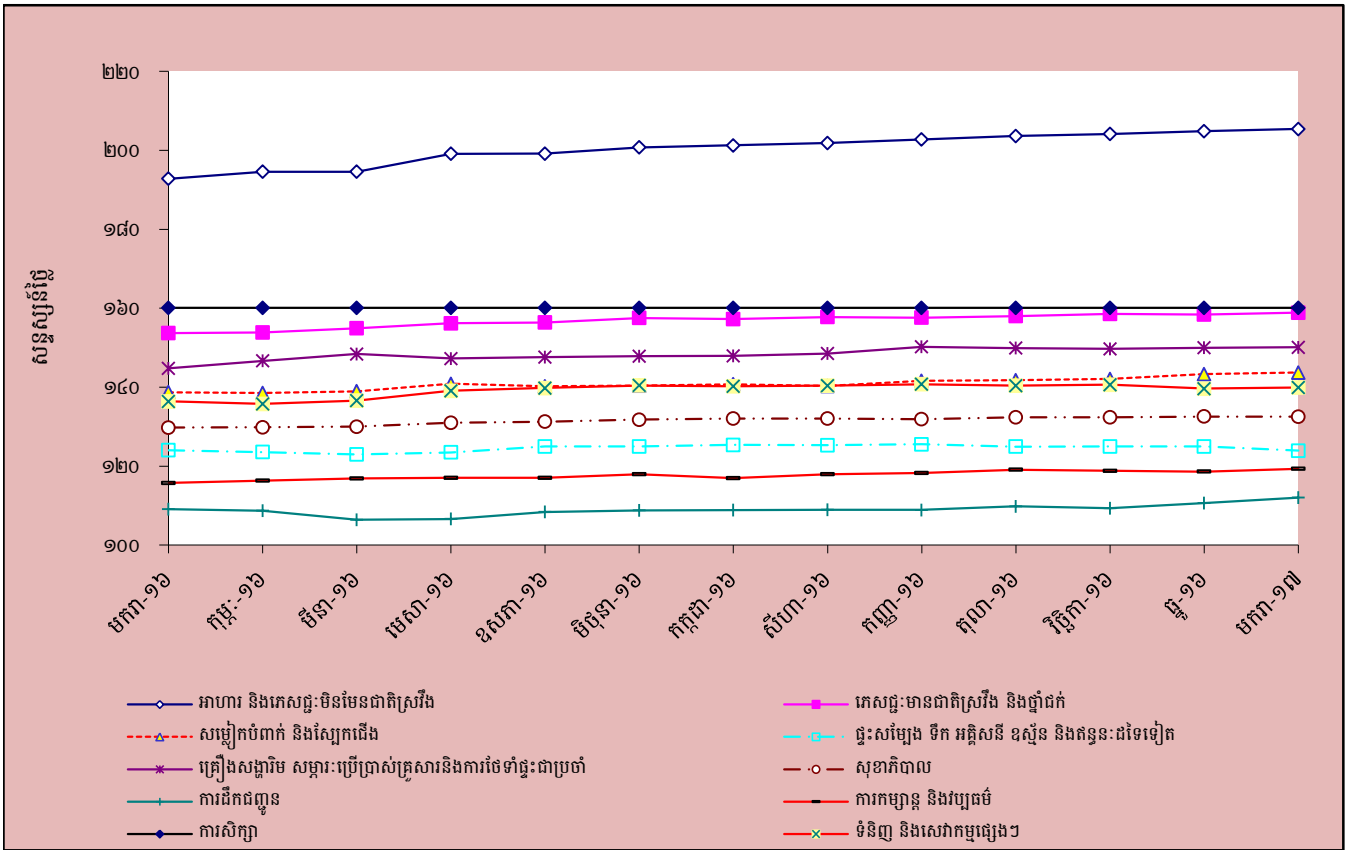


**តារាង ២ : មុខទំនិញឆ្នើមផ្លែ ក្នុងខែមករា ឆ្នាំ២០១៧**

ល.រ	មុខទំនិញគ្រប់មុខ	មេគុណ	សន្លឹកស្រួន			បម្រែបម្រួលជាភាគរយ	
			មករា-១៦	ធ្នូ-១៦	មករា-១៧	ខែលើខែ	ឆ្នាំលើឆ្នាំ
១	ប្រេងសាំងធម្មតា	៤,៩៦៩	៨៥,៤៥	៨៦,៥៥	៨៩,៣៣	៣,២	៤,៥
២	ប្រេងឥន្ធនៈ និងខ្លាញ់	៥,១៧៥	៨៦,៥៩	៨៧,៦៨	៩០,៤២	៣,១	៤,៤
៣	ប្រេងម៉ាស៊ូត	០,១៤៤	១០១,៩៤	១០១,៧៩	១០៤,៣៨	២,៥	២,៤
៤	ស្ករ ដំណាប់ ទឹកឃ្មុំ សូកូឡា	១,៤៨៩	១៣៣,៥៣	១៣៩,៨៦	១៤៣,២៦	២,៤	៧,៣
៥	ឥន្ធនៈរាវ	០,០៩៩	១២៦,២៦	១៣៦,៣២	១៣៩,៣០	២,២	១០,៣
៦	សេវាកម្មដឹកជញ្ជូន	០,៨១២	១៥៣,២៨	១៥៨,៩៩	១៦២,០៩	១,៩	៥,៧
៧	ភោជនីយដ្ឋាន និងសណ្ឋាគារ	៥,៨៦១	២៣៩,៣៥	២៤៣,៤៦	២៤៧,៣៥	១,៦	៣,៣
៨	នំសរសៃ	១,០០៨	២១៥,០៥	២១៤,១២	២១៧,៣៥	១,៥	១,១
៩	ផ្លែឈើស្ងួតនិងទុកបានយូរ	០,០៨៦	១២៩,០០	១៣៤,៥៥	១៣៦,៤៤	១,៤	៥,៨
១០	នំប្រពៃណី	០,៥៦១	១៩៩,២៥	២០៦,៣៣	២០៨,៩៣	១,៣	៤,៩
១១	បន្លែជាផ្លែ	១,១៣៨	២២៤,០៨	២៧៩,១៤	២៨២,៥៥	១,២	២៦,១
១២	បន្លែជាមើមដទៃទៀត	០,៤៥៦	២០៦,២៩	២២២,៧០	២២៥,៤៦	១,២	៩,៣
១៣	ទឹកសុទ្ធ ទឹកក្រូច និងទឹកផ្លែឈើ និងបន្លែ	០,៧៤៨	១៣៨,៧៤	១៤១,២៤	១៤២,៩២	១,២	៣,០
១៤	វត្ថុធាតុដើមសម្លៀកបំពាក់	០,៣៣៤	១៤៩,៩១	១៥៦,០៦	១៥៧,៩៣	១,២	៥,៤
១៥	ត្រីសមុទ្រ ( ស្រស់ ឬ ក្លាស់ )	០,២២៩	២០៦,០៦	២១៩,០៨	២២១,៥១	១,១	៧,៥
១៦	កង	០,១០៣	១៣៥,២៤	១៣៨,១២	១៣៩,៤៧	១,០	៣,១
១៧	សាច់មាន់ស្រស់	១,៣០៣	១៩៤,០២	២០៨,៣៧	២១០,៣០	០,៩	៨,៤
១៨	គ្រឿងបរិក្ខារទូរស័ព្ទ និងទូរសារ	០,៧២៥	៥០,៥៥	៥០,១០	៥០,៥១	០,៨	-០,១
១៩	សម្លៀកបំពាក់ផ្សេងទៀតទាំងពីរភេទ	០,២២២	១២៩,៤៧	១៣០,៥៧	១៣១,៤៣	០,៧	១,៥
២០	ធុញ្ញតិដទៃទៀត	០,០៩០	២៥៣,៤៧	២៧៩,៥៩	២៨១,៣២	០,៦	១១,០
២១	ផ្លែឈើស្រស់	៤,០៩៤	១៩៩,៣០	២១០,៧៥	២១២,០២	០,៦	៦,៤
២២	ផលិតផលម្ហូបអាហារ	១,៤០៤	២០៧,៥៨	២២០,០២	២២១,២៤	០,៦	៦,៦
២៣	ថ្នាំជក់	០,៨៣១	១៧៤,៦២	១៨១,២០	១៨២,៣៧	០,៦	៤,៤
២៤	គ្រឿងប្រើប្រាស់ធ្វើពីកែវ ប្រើលើតុ និងផ្ទះបាយ	០,០៧៨	១៣៤,៥០	១៣៣,៧៦	១៣៤,៥០	០,៦	០,០
២៥	ការកម្សាន្ត និងវប្បធម៌	២,៩១២	១១៥,៧៧	១១៨,៦៣	១១៩,៣៤	០,៦	៣,១
២៦	សាច់ជ្រូក	៥,៦១៨	២០០,៧៧	២០៨,៩៣	២១០,០១	០,៥	៤,៦
២៧	សេវាកម្មដទៃទៀត	០,៨៩២	១១៣,៣១	១១២,២៩	១១២,៨០	០,៥	-០,៥
២៨	ផលិតផលធ្វើពីទឹកដោះគោ	១,៥៥២	១៦០,១៧	១៥៨,៥៣	១៥៩,២២	០,៤	-០,៦
២៩	សាច់គោស្រស់	២,១៦៥	២២៣,៩៨	២៣៦,៩៨	២៣៧,៦៧	០,៣	៦,១
៣០	សម្លៀកបំពាក់ស្ត្រី និងក្មេងស្រី	១,០៦៥	១៣២,៨៩	១៤០,០១	១៤០,៥០	០,៣	៥,៧
៣១	សម្លៀកបំពាក់ និងសម្ភារៈដទៃទៀត	០,០៥៩	១៤០,៦៧	១៤៤,១០	១៤៤,៥២	០,៣	២,៧
៣២	ប្រេងម៉ាស៊ីន	០,០៦២	១៤២,៣១	១៤៥,០៧	១៤៥,៤៣	០,៣	២,២
៣៣	ត្រីស្រស់	៧,៤៣៥	១៨៤,០២	២០២,១៩	២០២,៦០	០,២	១០,១
៣៤	គ្រាប់រុក្ខជាតិស្ងួតដែលបរិភោគបាន	០,៥៥៦	២២០,៨៥	២៣០,៩២	២៣១,៣៧	០,២	៤,៨
៣៥	គ្រឿងសង្ហារឹម និងកម្រាល	០,៦២៦	២០៩,៤៣	២២២,៣៧	២២២,៧៥	០,២	៦,៤
៣៦	វាយនភ័ណ្ឌប្រើក្នុងគ្រួសារ	០,០១៥	១៦១,២៣	១៦៤,៥៤	១៦៤,៨៤	០,២	២,២
៣៧	សម្ភារៈប្រើប្រាស់ផ្ទាល់ខ្លួន	០,៨៧៦	១៥៣,០១	១៦៣,០១	១៦៣,២៦	០,២	៦,៧
៣៨	សាច់ទាស្រស់	០,៣១៩	១៨៤,៥១	១៨៧,៤៣	១៨៧,៦៧	០,១	១,៧
៣៩	ការសម្អាត ការជួសជុល និងការជួលសម្លៀកបំពាក់	០,០៤០	១៣០,៧៤	១៣៣,៥៥	១៣៣,៧០	០,១	២,៣
៤០	សម្ភារៈប្រើប្រាស់ក្នុងផ្ទះ	០,៣៩៧	១១១,៣៦	១១៧,២០	១១៧,៣០	០,១	៥,៣

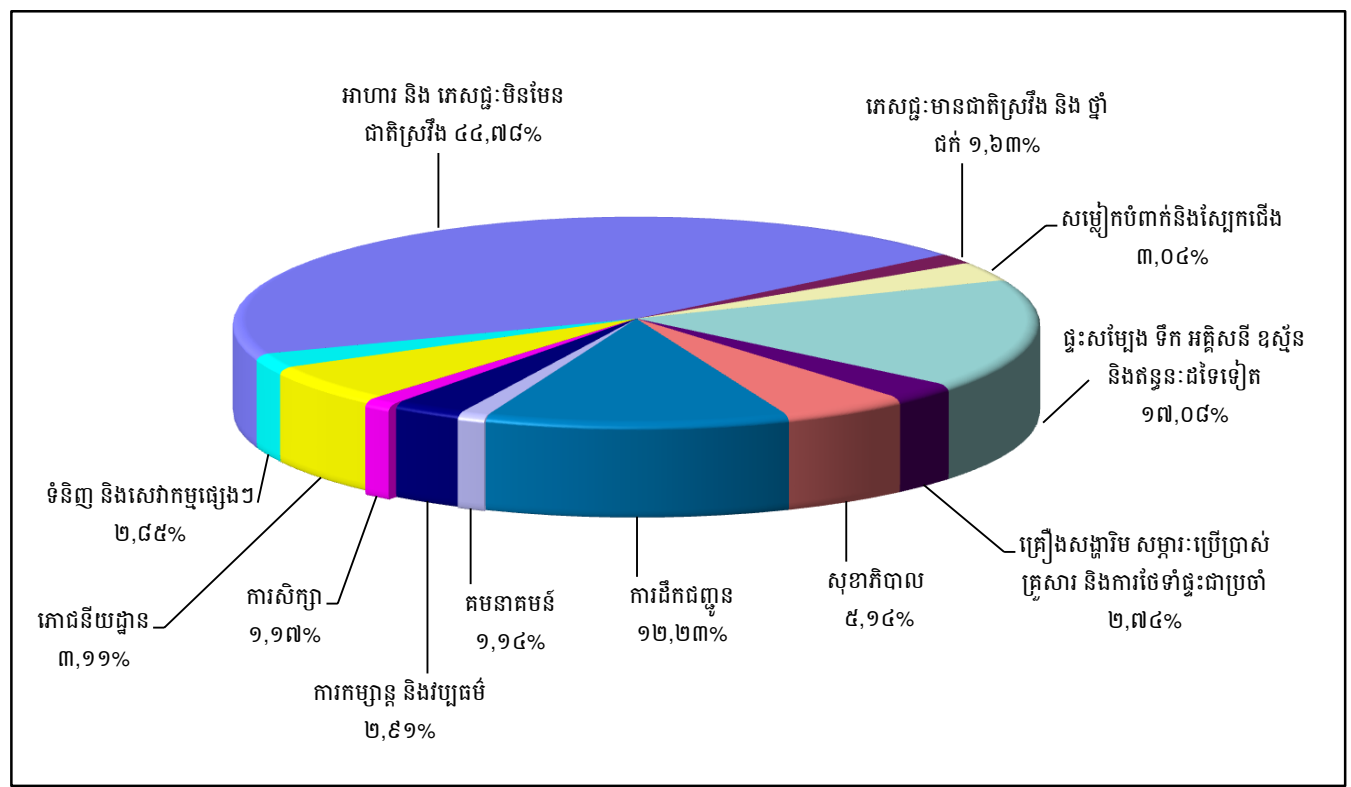
ប្រភព : វិទ្យាស្ថានជាតិស្ថិតិ

**ក្រាហ្វស្តិតិ ១ : សន្ទស្សន៍ផ្នែកទំនិញប្រើប្រាស់**



ប្រភព : វិទ្យាស្ថានជាតិស្ថិតិ

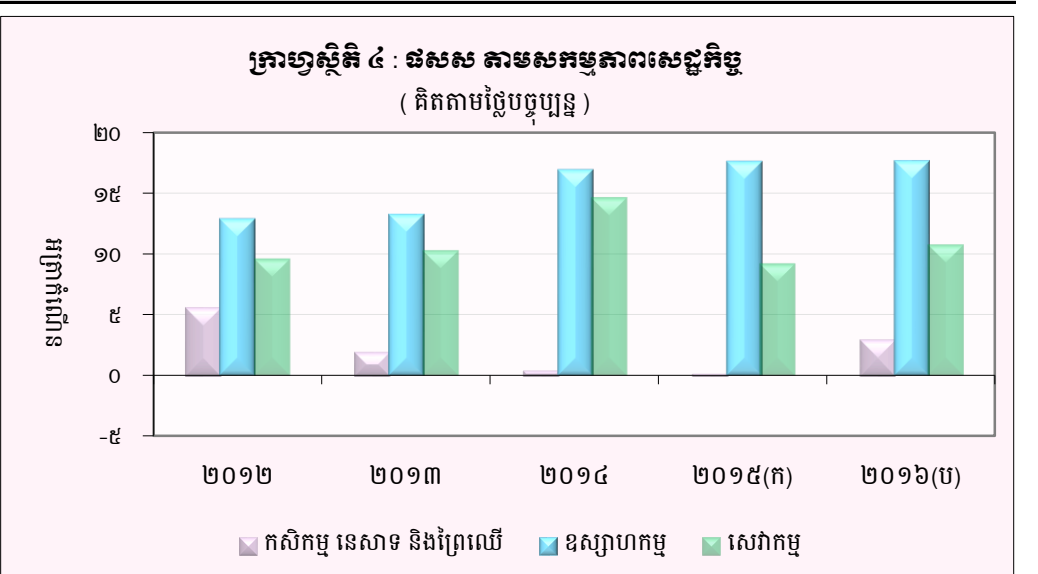
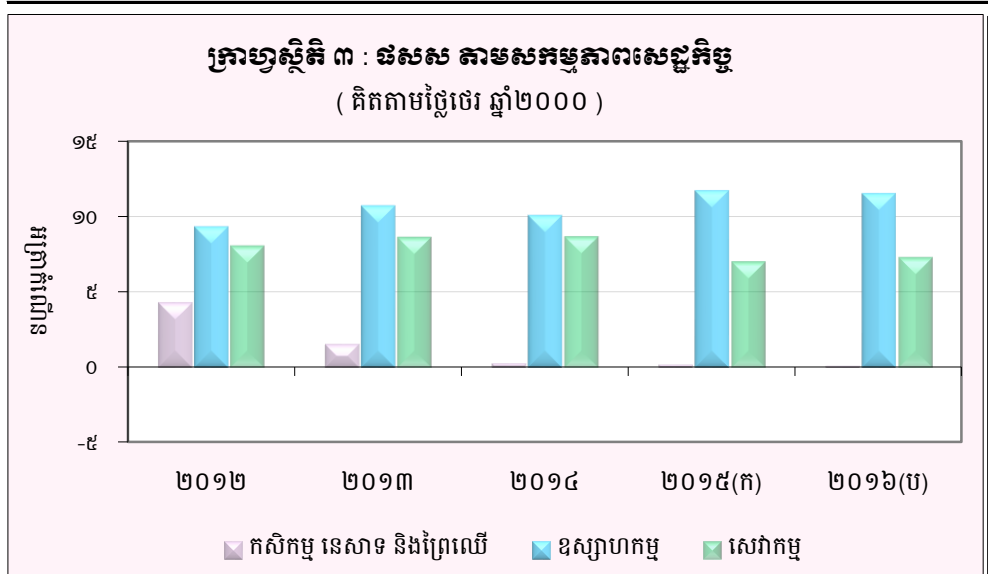
**ក្រាហ្វស្តិតិ ២ : សមាមាត្រមេគុណនៃសន្ទស្សន៍ផ្នែកទំនិញប្រើប្រាស់**



ប្រភព : វិទ្យាស្ថានជាតិស្ថិតិ

### តារាង ៣ : ផលិតផលក្នុងស្រុកសរុប ( ផសស )

	គិតតាមថ្លៃថេរ ឆ្នាំ២០០០					គិតតាមថ្លៃបច្ចុប្បន្ន				
	២០១២	២០១៣	២០១៤	២០១៥ <sup>(ក)</sup>	២០១៦ <sup>(ប)</sup>	២០១២	២០១៣	២០១៤	២០១៥ <sup>(ក)</sup>	២០១៦ <sup>(ប)</sup>
<b>ផសស</b> គិតជាពាន់លានរៀល	៣៤.៩៣៣	៣៧.៥០៣	៤០,១៨២	៤៣.០០៩	៤៦.១១៣	៥៦.៦៨២	៦១.៣២៧	៦៧.៤៣៧	៧៣.៤២៣	៨១.២៤២
<b>ផសស</b> គិតជាលានដុល្លារអាមេរិក	៤.៦៦២	៩.៣១៣	៩.៩៧១	១០.៦៨៦	១១.៤៤២	១៤.០៥៤	១៥.២៥១	១៦.៧៣៤	១៨.២៤២	២០.១៥៩
<b>អត្រាកំណើននៃ ផសស</b>	៧,៣	៧,៤	៧,១	៧,០	៧,២	៨,៩	៨,២	១០,០	៨,៩	១០,៦
<b>អត្រាកំណើន ផសស តាមសកម្មភាពសេដ្ឋកិច្ច</b>										
កសិកម្ម នេសាទ និងព្រៃឈើ	៤,៣	១,៦	០,៣	០,២	០,១	៥,៦	២,០	០,៥	០,២	៣,០
ឧស្សាហកម្ម	៩,៣	១០,៧	១០,១	១១,៧	១១,៥	១៣,០	១៣,៣	១៧,០	១៧,៧	១៧,៧
សេវាកម្ម	៨,១	៨,៧	៨,៧	៧,១	៧,៣	៩,៦	១០,៣	១៤,៧	៩,២	១០,៤
<b>ផសស សម្រាប់មនុស្សម្នាក់</b> ( គិតជាលានរៀល )	២,៤	២,៦	២,៧	២,៩	៣,០	៣,៩	៤,២	៤,៦	៤,៩	៥,៤
<b>ផសស សម្រាប់មនុស្សម្នាក់</b> ( គិតជាដុល្លារអាមេរិក )	៥៩៩	៦៣៧	៦៧២	៧១៤	៧៥៥	៩៧៣	១.០៤២	១.១៣១	១.២១៨	១.៣៣០

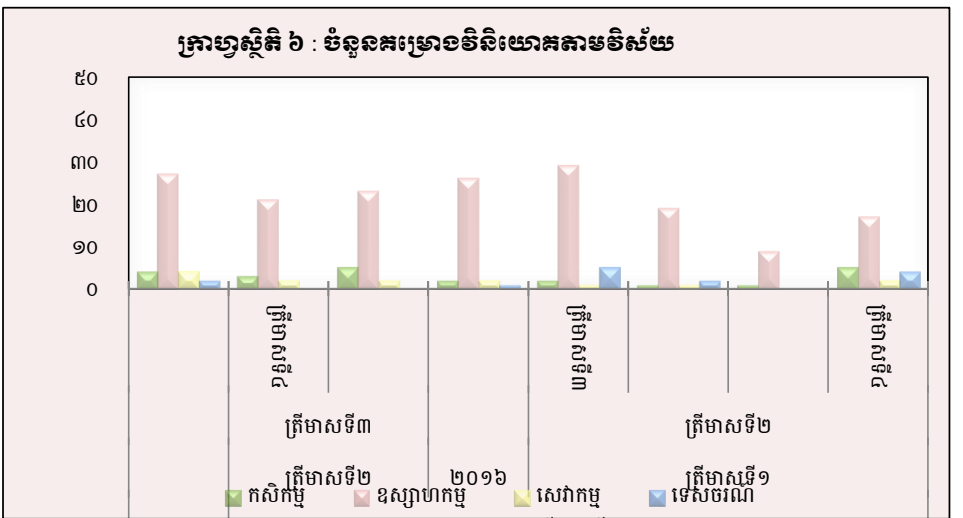
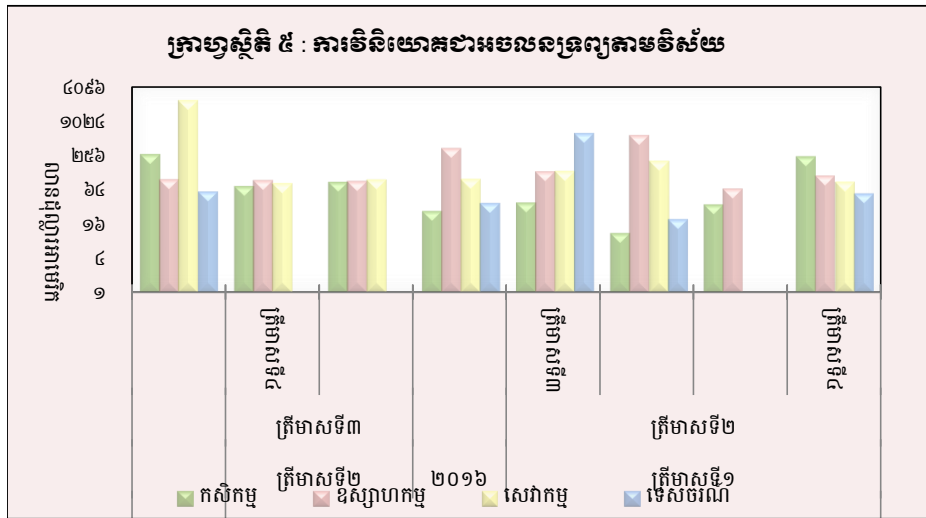


(ប) : ការព្យាករណ៍ជាបឋម  
(ក) : ទិន្នន័យកែតម្រូវ  
ប្រភព : វិទ្យាស្ថានជាតិស្ថិតិ

### តារាង ៤ : គម្រោងវិនិយោគដែលបានអនុម័តតាមវិស័យ

(ឯកតា : លានដុល្លារអាមេរិក)

វិស័យ	កសិកម្ម		ឧស្សាហកម្ម		សេវាកម្ម		ទេសចរណ៍		សរុប	
	គម្រោង	អចលនទ្រព្យ	គម្រោង	អចលនទ្រព្យ	គម្រោង	អចលនទ្រព្យ	គម្រោង	អចលនទ្រព្យ	គម្រោង	អចលនទ្រព្យ
<b>២០១៥</b>										
ក្រីមាសទី១	៤	២៧០,៨	២៧	៩៧,៩	៤	២.៤៤៤,០	២	៦០,៦	៣៧	២.៨៧៣,៣
ក្រីមាសទី២	៣	៧៤,៥	២១	៩៤,៥	២	៨៥,៦	-	-	២៦	២៥៤,៦
ក្រីមាសទី៣	៥	៨៨,៥	២៣	៩១,៩	២	៩៩,០	-	-	៣០	២៧៩,៩
ក្រីមាសទី៤	២	២៧,២	២៦	៣៤៦,២	២	១០១,៤	១	៣៨,០	៣១	៥១២,៧
<b>សរុប</b>	<b>១៤</b>	<b>៤៦១,០</b>	<b>៩៧</b>	<b>៦៣០,៥</b>	<b>១០</b>	<b>២.៧៣០,១</b>	<b>៣</b>	<b>៩៨,៦</b>	<b>១២៤</b>	<b>៣.៩២០,១</b>
<b>២០១៦</b>										
ក្រីមាសទី១	២	៣៨,៣	២៩	១៣៤,៣	១	១៤០,០	៥	៦៤២,៤	៣៧	៩៥៥,០
ក្រីមាសទី២	១	១១,២	១៩	៥៨៥,៦	១	២១១,០	២	១៩,៨	២៣	៨២៧,៥
ក្រីមាសទី៣	១	៣៥,៣	៩	៦៧,៤	-	-	-	-	១០	១០២,៧
ក្រីមាសទី៤	៥	២៤៦,៦	១៧	១១៣,៥	២	៩១,០	៤	៥៦,៣	២៨	៥០៧,៤
<b>សរុប</b>	<b>៩</b>	<b>៣៣១,៣</b>	<b>៧៤</b>	<b>៩០០,៨</b>	<b>៤</b>	<b>៤៤២,០</b>	<b>១១</b>	<b>៧១៨,៤</b>	<b>៩៨</b>	<b>២.៣៩២,៥</b>



ប្រភព : ក្រុមប្រឹក្សាអភិវឌ្ឍន៍កម្ពុជា (គណៈកម្មការវិនិយោគកម្ពុជា)

**តារាង ៥ : គម្រោងវិនិយោគដែលបានអនុម័តដោយក្រុមប្រឹក្សាអភិវឌ្ឍន៍កម្ពុជាតាមបណ្តាប្រទេសបង្ក្រាប\***

(ឯកតា : លានដុល្លារអាមេរិក)

ប្រទេស	២០១៤	២០១៥				២០១៦			
	ត្រីមាសទី៤	ត្រីមាសទី១	ត្រីមាសទី២	ត្រីមាសទី៣	ត្រីមាសទី៤	ត្រីមាសទី១	ត្រីមាសទី២	ត្រីមាសទី៣	ត្រីមាសទី៤
កម្ពុជា	៦៦,៧	២.៧៥៤,៩	១១៧,៤	៤៥,២	២១៧,៩	៣៧៩,៤	២៧៧,៦	៣៥,៣	៥១,៣
ចិន	៤៦,២	៥៦,១	៧២,៣	៤៣,៨	៦៨,៤	៤៦០,៧	១៩,៩	៦,៤	២១០,៣
កូរ៉េ	២,៤	៣,០	-	០,៥	៥,០	១៤,៤	៣,២	-	-
សហរដ្ឋអាមេរិក	-	០,២	-	-	២,៩	៩,០	-	-	២,៤
ថៃ	-	-	១៣,១	១,៩	៧,៤	៤,៩	១០៤,៨	-	២០,០
វៀតណាម	១២,២	២៨,៤	-	៦០,៩	-	-	-	-	៧៧,០
ម៉ាឡេស៊ី	-	-	៥,៩	១,៧	៥៥,៣	២,៥	-	-	-
សិង្ហបុរី	-	-	-	-	២៦,៨	-	-	២,០	១០១,០
តៃវ៉ាន់	-	៨,៥	១០,៦	៩,១	១៨,៣	១០,៥	២,២	៨,៤	-
អូស្ត្រាលី	១៦,៧	-	-	-	-	-	-	-	-
អង់គ្លេស	៥,២	-	១២,៩	៩,៥	៩២,៧	១២,៨	២២,៩	-	-
កាណាដា	-	២,៧	-	-	-	-	-	១,៥	៤,១
ហុងកុង	-	១៣,៩	១៧,២	៧២,៤	៥,៧	១០,៧	១៧៤,៦	២៩,១	៣៤,៨
ផ្សេងៗ	០,៦	៥,៥	៥,២	៣៤,៤	១២,៥	៤៩,៩	២២២,៣	២០,០	៦,៣
<b>សរុប</b>	<b>១៤៩,៩</b>	<b>២.៨៧៣,៣</b>	<b>២៥៤,៦</b>	<b>២៧៩,៤</b>	<b>៥១២,៧</b>	<b>៩៥៥,០</b>	<b>៤២៧,៥</b>	<b>១០២,៧</b>	<b>៥០៧,៤</b>

(សមាហរូកនៃគម្រោងវិនិយោគដែលបានអនុម័ត)

កម្ពុជា	៤៤,៥	៩៥,៩	៤៦,១	១៦,២	៤២,៥	៣៩,៧	៣៣,៥	៣៤,៤	១០,១
ចិន	៣០,៨	២,០	២៨,៤	១៥,៧	១៣,៣	៤៨,២	២,៤	៦,២	៤១,៥
កូរ៉េ	១,៦	០,១	-	០,២	១,០	១,៥	០,៤	-	-
សហរដ្ឋអាមេរិក	-	០,០	-	-	០,៦	០,៩	-	-	០,៥
ថៃ	-	-	៥,២	០,៧	១,៤	០,៥	១២,៧	-	៣,៩
វៀតណាម	៨,១	១,០	-	២១,៨	-	-	-	-	១៥,២
ម៉ាឡេស៊ី	-	-	២,៣	០,៦	១០,៨	០,៣	-	-	-
សិង្ហបុរី	-	-	-	-	៥,២	-	-	២,០	១៩,៩
តៃវ៉ាន់	-	០,៣	៤,២	៣,៣	៣,៦	១,១	០,៣	៨,២	-
អូស្ត្រាលី	១១,១	-	-	-	-	-	-	-	-
អង់គ្លេស	៣,៤	-	៥,១	៣,៤	១៨,១	១,៣	២,៨	-	-
កាណាដា	-	០,១	-	-	-	-	-	១,៥	០,៨
ហុងកុង	-	០,៥	៦,៨	២៥,៩	១,១	១,១	២១,១	២៨,៣	៦,៩
ផ្សេងៗ	០,៤	០,២	២,១	១២,៣	២,៤	៥,២	២៦,៩	១៩,៥	១,២
<b>សរុប</b>	<b>១០០,០</b>	<b>១០០,០</b>	<b>១០០,០</b>	<b>១០០,០</b>	<b>១០០,០</b>	<b>១០០,០</b>	<b>១០០,០</b>	<b>១០០,០</b>	<b>១០០,០</b>

\* អចលនទ្រព្យ

ប្រភព : ក្រុមប្រឹក្សាអភិវឌ្ឍន៍កម្ពុជា (គណៈកម្មការវិនិយោគកម្ពុជា)

## តារាង ៦ : អត្រាប្តូររូបិយប័ណ្ណ ក្នុងខែមករា ឆ្នាំ២០១៧

( រៀល/១ដុល្លារអាមេរិក )

ថ្ងៃ	អត្រាប្តូររូបិយប័ណ្ណ			អត្រាប្តូររូបិយប័ណ្ណ ផ្លូវការ	បម្រែបម្រួលប្រចាំថ្ងៃ*	
	ទិញ	លក់	មធ្យម		គម្លាត	ភាគរយ
១	៤.០៣៩	៤.០៥០	៤.០៤៥	៤.០៣៧	០,០	០,០
២	៤.០៤២	៤.០៥៣	៤.០៤៨	៤.០៤០	៣,០	០,១
៣	៤.០៤៥	៤.០៥៦	៤.០៥១	៤.០៤៣	៣,០	០,១
៤	៤.០៤៥	៤.០៥៦	៤.០៥១	៤.០៤៣	០,០	០,០
៥	៤.០៤៥	៤.០៥៦	៤.០៥១	៤.០៤៥	០,០	០,០
៦	៤.០៤៥	៤.០៥៦	៤.០៥១	៤.០៤៥	០,០	០,០
៧	៤.០៣៩	៤.០៤៨	៤.០៤៤	៤.០៤៥	-៦,០	-០,១
៨	៤.០៣៩	៤.០៤៨	៤.០៤៤	៤.០៤៥	០,០	០,០
៩	៤.០៣៩	៤.០៤៦	៤.០៤៣	៤.០៤១	០,០	០,០
១០	៤.០៤១	៤.០៥១	៤.០៤៦	៤.០៤១	២,០	០,០
១១	៤.០៤១	៤.០៥១	៤.០៤៦	៤.០៤១	០,០	០,០
១២	៤.០៤១	៤.០៥១	៤.០៤៦	៤.០៤០	០,០	០,០
១៣	៤.០៤០	៤.០៤៧	៤.០៤៤	៤.០៣៨	-១,០	០,០
១៤	៤.០៣៩	៤.០៤៥	៤.០៤២	៤.០៣៨	-១,០	០,០
១៥	៤.០៣៩	៤.០៤៥	៤.០៤២	៤.០៣៨	០,០	០,០
១៦	៤.០៣៦	៤.០៤៤	៤.០៤០	៤.០៣៨	-៣,០	-០,១
១៧	៤.០៣៦	៤.០៤៤	៤.០៤០	៤.០៣៥	០,០	០,០
១៨	៤.០៣៦	៤.០៤៤	៤.០៤០	៤.០៣២	០,០	០,០
១៩	៤.០៣៦	៤.០៤៤	៤.០៤០	៤.០៣០	០,០	០,០
២០	៤.០៣៩	៤.០៤៩	៤.០៤៤	៤.០៣០	៣,០	០,១
២១	៤.០៣៩	៤.០៤៩	៤.០៤៤	៤.០៣០	០,០	០,០
២២	៤.០៣៩	៤.០៤៩	៤.០៤៤	៤.០៣០	០,០	០,០
២៣	៤.០៣៩	៤.០៤៩	៤.០៤៤	៤.០៣១	០,០	០,០
២៤	៤.០៤១	៤.០៤៩	៤.០៤៥	៤.០៣១	២,០	០,០
២៥	៤.០៤១	៤.០៤៩	៤.០៤៥	៤.០៣១	០,០	០,០
២៦	៤.០៤១	៤.០៤៩	៤.០៤៥	៤.០៣២	០,០	០,០
២៧	៤.០៤១	៤.០៥៥	៤.០៤៨	៤.០៣២	០,០	០,០
២៨	៤.០៤៥	៤.០៥៥	៤.០៥០	៤.០៣២	៤,០	០,១
២៩	៤.០៤៥	៤.០៥៥	៤.០៥០	៤.០៣២	០,០	០,០
៣០	៤.០៤៥	៤.០៥៥	៤.០៥០	៤.០៣៥	០,០	០,០
៣១	៤.០៣៩	៤.០៥២	៤.០៤៦	៤.០៣៥	-៦,០	-០,១
<b>មធ្យម</b>	<b>៤.០៤១</b>	<b>៤.០៥០</b>	<b>៤.០៤៥</b>	<b>៤.០៣៧</b>	<b>០,០</b>	<b>០,០</b>

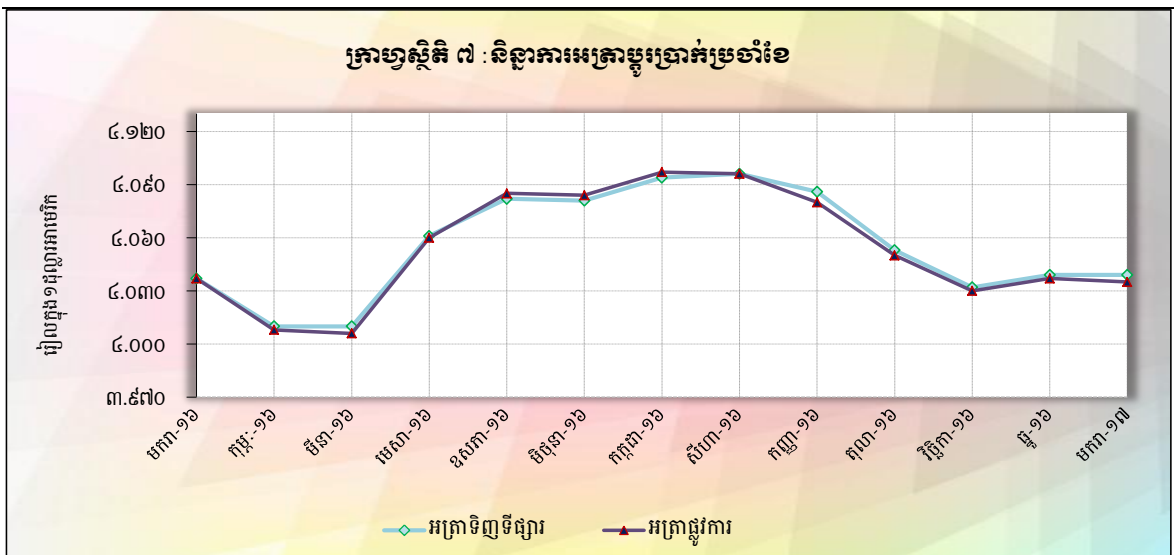
\* - គម្លាតអត្រាទិញទីផ្សារប្រចាំថ្ងៃ

- បម្រែបម្រួលជាភាគរយនៃអត្រាទិញទីផ្សារប្រចាំថ្ងៃ

## តារាង ៧ : អត្រាប្តូរទ្រាក់ប្រទាំខែ

( អត្រាចុងគ្រា រៀល/១ដុល្លារអាមេរិក )

	អត្រាប្តូរទ្រាក់ទីផ្សារ				អត្រាប្តូរទ្រាក់ផ្លូវការ
	ទិញ	ប្រែប្រួល % ប្រទាំខែ	លក់	មធ្យម	
ធ្នូ-០៩	៤.១៨១	០,៤១	៤.១៩០	៤.១៨៦	៤.១៦៩
ធ្នូ-១០	៤.០៤៨	-០,៦៤	៤.០៥៣	៤.០៥១	៤.០៥៣
ធ្នូ-១១	៤.០៥៧	០,៦៧	៤.០៦៦	៤.០៦២	៤.០៣៩
ធ្នូ-១២	៣.៩៩០	-០,១៣	៣.៩៩៥	៣.៩៩៣	៣.៩៩៥
ធ្នូ-១៣	៤.០០៣	០,២៣	៤.០១៣	៤.០០៨	៣.៩៩៥
ធ្នូ-១៤	៤.០៦៤	០,២២	៤.០៧៣	៤.០៦៩	៤.០៧៥
<b>២០១៥</b>					
ឧសភា	៤.០៨៦	០,៤៩	៤.០៩៦	៤.០៩១	៤.០៦៨
មិថុនា	៤.០៩៤	០,២០	៤.១០១	៤.០៩៨	៤.០៩៨
កក្កដា	៤.១១៣	០,៤៦	៤.១២១	៤.១១៧	៤.១១៣
សីហា	៤.០៩៨	-០,៣៦	៤.១០៥	៤.១០២	៤.០៨១
កញ្ញា	៤.០៧៤	-០,៥៩	៤.០៨៣	៤.០៧៩	៤.០៧៦
តុលា	៤.០៤៩	-០,៦១	៤.០៦០	៤.០៥៥	៤.០៦១
វិច្ឆិកា	៤.០៤៤	-០,១២	៤.០៥៦	៤.០៥០	៤.០៤៤
ធ្នូ	៤.០៤៨	០,១០	៤.០៥៥	៤.០៥២	៤.០៥០
<b>២០១៦</b>					
មករា	៤.០៣៧	-០,២៧	៤.០៤៥	៤.០៤១	៤.០៣៧
កុម្ភៈ	៤.០១០	-០,៦៧	៤.០១៦	៤.០១៣	៤.០០៨
មីនា	៤.០១០	០,០០	៤.០១៨	៤.០១៤	៤.០០៦
មេសា	៤.០៦១	១,២៧	៤.០៧៣	៤.០៦៧	៤.០៦០
ឧសភា	៤.០៨២	០,៥២	៤.០៩១	៤.០៨៧	៤.០៨៥
មិថុនា	៤.០៨១	-០,០២	៤.០៩១	៤.០៨៦	៤.០៨៤
កក្កដា	៤.០៩៤	០,៣២	៤.១០៣	៤.០៩៩	៤.០៩៧
សីហា	៤.០៩៦	០,០៥	៤.១០៦	៤.១០១	៤.០៩៦
កញ្ញា	៤.០៨៦	-០,២៤	៤.០៩៧	៤.០៩២	៤.០៨០
តុលា	៤.០៥៣	-០,៨១	៤.០៦១	៤.០៥៧	៤.០៥០
វិច្ឆិកា	៤.០៣២	-០,៥២	៤.០៤១	៤.០៣៧	៤.០៣០
ធ្នូ	៤.០៣៩	០,១៧	៤.០៥០	៤.០៤៥	៤.០៣៧
<b>២០១៧</b>					
មករា	៤.០៣៩	០,០០	៤.០៥២	៤.០៤៦	៤.០៣៥



**តារាង ៨ : កម្រិតប្រាក់ចំណូលដោយស្របតាមស្ថានភាពសេដ្ឋកិច្ច**

( អត្រាទិន្នន័យការចុងខែ )

	អសរណ៍	ពិសេស	ក្រុម	យើង	គោល	រ៉ូប៊ី	វិស័យ	ប្រៃសណីយ៍	ពិសេស	ពាណិជ្ជកម្ម	ផល
	(SDR)	អាមេរិក		ពាន់	អង់គ្លេស	ពាន់	ពាន់	ពាន់	ពាន់	ពាន់	ពាន់
ឯកតា	១	១	១	១០០	១	១០០០	១	១០០	១	១	១០០០
<b>ឆ្នាំ ១០</b>	៦.២៤២	៤.០៥១	៥.៣៨៧	៤.៩៧០	៦.២៥២	៤៥០	១.៣១៨	៩.២៤៨	៣.១៤៣	១៣៤	២០៨
<b>ឆ្នាំ ១១</b>	៦.១៨១	៤.០៣៩	៥.២៣០	៥.២០១	៦.២២៥	៤៤៥	១.២៧៤	៩.២១០	៣.១០៨	១២៧	១៩២
<b>ឆ្នាំ ១២</b>	៦.១៤០	៣.៩៩៥	៥.២៨៥	៤.៦៤៥	៦.៤៥៦	៤១១	១.៣០៤	៩.៧៣៧	៣.២៦៦	១៣១	១៩១
<b>ឆ្នាំ ១៣</b>	៦.១៥២	៣.៩៩៥	៥.៥១៥	៣.៨០៧	៦.៥៨៩	៣២៧	១.២១៥	៨.៩៩៩	៣.១៥៣	១២២	១៩០
<b>ឆ្នាំ ១៤</b>	៥.៩០២	៤.០៧៥	៤.៩៥៥	៣.៤១១	៦.៣៤២	៣២៨	១.១៦៦	៩.១១៧	៣.០៨៣	១២៤	១៩១
<b>២០១៥</b>											
សីហា	៥.៧៤៦	៤.០៨១	៤.៥៧៦	៣.៣៦៤	៦.២៩០	២៩២	៩៧៤	៨.៧៤២	២.៨៩៦	១១៤	១៨២
កញ្ញា	៥.៧១៥	៤.០៧៦	៤.៥៨៦	៣.៣៩៩	៦.១៧៦	២៧៨	៩១៦	៨.៦៩៤	២.៨៥៥	១១២	១៨១
តុលា	៥.៦៥៨	៤.០៦១	៤.៤៦១	៣.៣៥៦	៦.២២៤	២៩៨	៩៤២	៨.៦៥៤	២.៨៩៩	១១៤	១៨២
វិច្ឆិកា	៥.៥៥៥	៤.០៤៤	៤.២៨១	៣.២៩២	៦.០៨១	២៩៣	៩៥១	៨.៥៩០	២.៨៦២	១១៣	១៨០
ធ្នូ	៥.៦១៧	៤.០៥០	៤.៤២៩	៣.៣៦២	៦.០០០	២៩៤	៩៤៤	៨.៦៣០	២.៨៦៣	១១២	១៨១
<b>២០១៦</b>											
មករា	៥.៥៨១	៤.០៣៧	៤.៤១៣	៣.៣៩៦	៥.៧៩៤	២៩១	៩៦៨	៨.៤៦២	២.៨២៧	១១៣	១៨២
កុម្ភៈ	៥.៥៦៥	៤.០០៨	៤.៣៨១	៣.៥២៥	៥.៥៥៥	៣០០	៩៤៩	៨.៤៥៦	២.៨៤០	១១២	១៨០
មីនា	៥.៦៣៥	៤.០០៦	៤.៥៤០	៣.៥៦៥	៥.៧៥៧	៣០២	១.០២១	៨.៧០៨	២.៩៦៦	១១៤	១៨០
មេសា	៥.៧៣៩	៤.០៦០	៤.៦១១	៣.៧៥៦	៥.៩៣៣	៣០៨	១.០៤៦	៨.៦៧៧	៣.០២១	១១៦	១៨២
ឧសភា	៥.៧៤៣	៤.០៨៥	៤.៥៥៤	៣.៦៨៥	៥.៩៨១	៣០០	៩៩៥	៨.៧៤៩	២.៩៦២	១១៤	១៨២
មិថុនា	៥.៧០១	៤.០៨៤	៤.៥៣៩	៣.៩៧៥	៥.៤៨៩	៣១១	១.០៨១	៨.៧០៨	៣.០៣៣	១១៦	១៨៣
កក្កដា	៥.៦៩៦	៤.០៩៧	៤.៥៤១	៣.៩១០	៥.៣៩៣	៣១៣	១.០១២	៨.៧០៦	៣.០៣០	១១៨	១៨៤
សីហា	៥.៧១៧	៤.០៩៦	៤.៥៦៥	៣.៩៨០	៥.៣៦០	៣០៩	១.០១០	៨.៨២២	៣.០០៤	១១៨	១៨៤
កញ្ញា	៥.៧០៨	៤.០៨០	៤.៥៧៨	៤.០៤០	៥.៣២១	៣១៥	៩៩៣	៨.៤៧១	៣.០០២	១១៨	១៨៣
តុលា	៥.៥៥៥	៤.០៥០	៤.៤៤៤	៣.៨៦៤	៤.៩៣៧	៣១០	៩៦៤	៨.៣៦៦	២.៩០៨	១១៦	១៨២
វិច្ឆិកា	៥.៤៤៩	៤.០៣០	៤.២៩២	៣.៥៨៧	៥.០៣៤	២៩៧	៩០៤	៨.១០០	២.៨៣០	១១៣	១៧៨
ធ្នូ	៥.៤១០	៤.០៣៧	៤.២៦៥	៣.៤៦៧	៤.៩៦០	៣០០	៩០១	៨.១១៩	២.៧៩២	១១២	១៧៨
<b>២០១៧</b>											
មករា	៥.៤៦៥	៤.០៣៥	៤.៣១៩	៣.៥៥១	៥.០៤៣	៣០២	៩១២	៨.១១២	២.៨៤២	១១៥	១៧៩
<b>បម្រែបម្រួលជាភាគរយប្រចាំខែ</b>	<b>១,០</b>	<b>០,០</b>	<b>១,៣</b>	<b>២,៤</b>	<b>១,៧</b>	<b>០,៧</b>	<b>១,២</b>	<b>-០,១</b>	<b>១,៨</b>	<b>២,៧</b>	<b>០,៦</b>



**តារាង ៩ : អត្រាការប្រាក់លើប្រាក់បញ្ញើ និងប្រាក់កម្ចីរបស់ធនាគារ \***

( អត្រាបញ្ចូលប្រាក់បញ្ញើតាមទំហំប្រតិបត្តិការធនាគារ )

	ធ្នូ-១៥	មករា-១៦	កុម្ភៈ-១៦	មីនា-១៦	មេសា-១៦	ឧសភា-១៦	មិថុនា-១៦	កក្កដា-១៦	សីហា-១៦	កញ្ញា-១៦	តុលា-១៦	វិច្ឆិកា-១៦	ធ្នូ-១៦	មករា-១៧
<b>អត្រាការប្រាក់លើប្រាក់បញ្ញើជារៀងរាល់ថ្ងៃ</b>														
ប្រាក់បញ្ញើសន្សំ	១,៤៣	១,៤២	១,៤១	១,៤១	១,៤១	១,៥៥	១,៥៥	១,៥៥	១,៥៦	១,៥១	១,៥៦	១,៥៥	១,៥៦	១,៥៧
ប្រាក់បញ្ញើមានកាលកំណត់ ១ខែ	២,៨៦	២,៨៥	២,៨១	២,៨០	២,៨០	២,៩៨	២,៩៩	៣,០០	៣,០០	៣,០១	៣,០៨	៣,០៧	៣,១១	៣,០៨
ប្រាក់បញ្ញើមានកាលកំណត់ ៣ខែ	៤,៧១	៤,៦៩	៤,៦២	៤,៦១	៤,៦៥	៤,៧៦	៤,៧៩	៤,៧៩	៤,៧៩	៤,៧៧	៤,៧៩	៤,៧៩	៤,៨៤	៤,៧៩
ប្រាក់បញ្ញើមានកាលកំណត់ ៦ខែ	៥,៦៥	៥,៦៣	៥,៥៥	៥,៥៣	៥,៥៨	៥,៧១	៥,៧៤	៥,៧៥	៥,៧៤	៥,៧១	៥,៧២	៥,៧៣	៥,៧៩	៥,៧៣
ប្រាក់បញ្ញើមានកាលកំណត់ ១២ខែ	៦,៦៤	៦,៦២	៦,៥៣	៦,៥១	៦,៥៥	៦,៧៧	៦,៧៩	៦,៨១	៦,៨០	៦,៧៨	៦,៨៤	៦,៨៤	៦,៩១	៦,៨៥
<b>អត្រាការប្រាក់លើប្រាក់បញ្ញើជាដុំទុន</b>														
ប្រាក់បញ្ញើសន្សំ	០,៧៨	០,៧៩	០,៨០	០,៨០	០,៨១	០,៨៨	០,៨៩	០,៨៦	០,៩០	០,៨៧	០,៨៤	០,៨៤	០,៨៤	០,៨៤
ប្រាក់បញ្ញើមានកាលកំណត់ ១ខែ	១,៧៣	១,៧៣	១,៦៨	១,៦៨	១,៧១	១,៧៨	១,៨០	១,៨១	១,៨២	១,៧៩	១,៧៥	១,៧៦	១,៧៧	១,៧៧
ប្រាក់បញ្ញើមានកាលកំណត់ ៣ខែ	២,៤៦	២,៤៦	២,៤៣	២,៤៣	២,៤៣	២,៥០	២,៤៩	២,៥១	២,៤៩	២,៤៦	២,៤៤	២,៤១	២,៤២	២,៤២
ប្រាក់បញ្ញើមានកាលកំណត់ ៦ខែ	៣,៤២	៣,៤៣	៣,៤៣	៣,៤១	៣,៤០	៣,៤៦	៣,៤៧	៣,៤៩	៣,៤៦	៣,៤០	៣,៤១	៣,៤១	៣,៤១	៣,៤១
ប្រាក់បញ្ញើមានកាលកំណត់ ១២ខែ	៤,៤៥	៤,៤៦	៤,៤៥	៤,៤៤	៤,៤៣	៤,៥១	៤,៥២	៤,៥៤	៤,៥០	៤,៤២	៤,៤៣	៤,៤៣	៤,៤៤	៤,៤៤
<b>អត្រាការប្រាក់លើប្រាក់កម្ចីជារៀងរាល់ថ្ងៃ</b>														
១ខែ	១៨,០០	១៨,០០	១៨,០០	១៨,០០	១៨,២៣	១៨,០០	១៨,០០	២០,០៤	២០,២៦	២០,៤១	២០,៤៧	២០,៤៩	២០,៤៦	២០,៣៨
៣ខែ	១៨,០០	១៨,០០	១៨,០០	១៨,០០	១៨,២៣	១៨,០០	១៨,០០	២០,០៤	២០,២៦	២០,៤១	២០,៤៧	២០,៤៩	២០,៤៦	២០,៣៨
៦ខែ	១៩,៧៤	១៩,៦២	១៩,១៤	១៩,១៧	១៩,៩៥	២០,៦៤	១៨,៧៦	២០,៤១	២០,៦៦	២០,៨៤	២១,១៦	២១,១៩	២១,២០	២១,១៥
១២ខែ	១៦,២៤	១៦,៣១	១៦,៣៥	១៦,៣៦	១៦,៧១	១៦,២៦	១៧,៣៤	១៧,៣៥	១៧,៣៣	១៧,៣៣	១៧,៣៤	១៧,៣៤	១៧,៣៥	១៦,២៤
<b>អត្រាការប្រាក់លើប្រាក់កម្ចីជាដុំទុន</b>														
១ខែ	១២,៨៦	១៣,១៩	១២,៦០	១១,៤៩	១២,៥៨	១១,៩៦	១១,៨៤	១២,៤១	១២,៣៨	១២,៣៩	១២,៤៥	១២,៤៥	១២,៦៣	១៣,៤១
៣ខែ	១២,៤៥	១២,៧២	១២,២៧	១១,៥៤	១២,០៨	១១,៦៣	១១,៥៤	១២,២៧	១២,២៧	១២,២៦	១២,៤៥	១២,៣៤	១២,២៧	១២,៣៧
៦ខែ	១២,៩៥	១៣,៤១	១២,៩៧	១២,១៦	១៣,០៩	១២,៤៧	១២,៣៦	១២,៧០	១២,៦៧	១២,៧៩	១៣,០០	១២,៣៤	១២,៥៧	១២,៩៩
១២ខែ	១១,៦០	១១,៨២	១១,៤៥	១១,១២	១១,៥៧	១១,៧១	១១,៧៤	១១,៨៥	១១,៨២	១១,៨៤	១១,៨២	១១,៧៨	១១,៩០	១១,៩២

\* រាប់បញ្ចូលធនាគារពាណិជ្ជ និងធនាគារឯកទេស

\*\* ទិន្នន័យកែតម្រូវ

## តារាង ១០ : ស្ថានភាពរូបិយវត្ថុ

(ឯកតា : ប៊ីលានរៀល)

	ឆ្នាំ-១៥*	ឆ្នាំ-១៦	វិច្ឆិកា-១៦	ឆ្នាំ-១៦	មករា-១៧
<b>ទ្រព្យសកម្មបរទេសសុទ្ធ</b>	២៦.៧០៧,៣	៣២.៦០៦,២	៣១.៦៨៧,៦	៣១.៨១៤,៥	៣២.៩០៧,៥
ទ្រព្យសកម្មបរទេស	៣៩.៣៥៥,៤	៤៧.១៦៩,៨	៤៧.១៤០,៣	៤៧.៥៨១,៦	៤៨.៤២៩,៧
ទ្រព្យអកម្មបរទេស	-១២.៦៤៨,០	-១៤.៥៦៣,៦	-១៥.៤៥២,៧	-១៥.៧៦៧,១	-១៥.៥២២,២
<b>ទ្រព្យសកម្មក្នុងស្រុកសុទ្ធ</b>	២២.១៦០,៩	២៤.៩៤៩,២	២៥.២៨៧,៥	២៥.៨០២,៣	២៥.៩៤៤,៩
<b>ឥណទានក្នុងស្រុក</b>	៣៩.៦៤២,៣	៤៦.៦៥៩,៨	៤៧.១២៤,៧	៤៨.៣១០,៣	៤៨.៩១១,៦
<b>ឥណទេយ្យសុទ្ធចំពោះរដ្ឋាភិបាល</b>	-៦.៤២៨,៨	-៧.៩៥៣,០	-៨.០០៩,២	-៨.១៤៨,៥	-៨.០៥៨,៤
ឥណទេយ្យចំពោះរដ្ឋាភិបាល	២៧០,៤	២៧០,២	២៧០,២	២៧០,២	២៧០,២
ប្រាក់បញ្ញើរដ្ឋាភិបាល	-៦.៦៩៩,២	-៨.២២៣,៣	-៨.២៧៩,៤	-៨.៤១៨,៧	-៨.៣២៨,៦
<b>ផ្នែកមិនមែនរដ្ឋាភិបាល</b>	៤៦.០៧១,០	៥៤.៦១២,៨	៥៥.១៣៣,៩	៥៦.៤៥៨,៨	៥៦.៩៦៩,៩
ចំពោះសហគ្រាសរដ្ឋ	០,០	០,០	០,០	០,០	០,៤
ចំពោះផ្នែកឯកជន	៤៦.០៧១,០	៥៤.៦១២,៨	៥៥.១៣៣,៩	៥៦.៤៥៨,៨	៥៦.៩៦៩,៥
ក្នុងនោះជារូបិយប័ណ្ណបរទេស	៤៥.៤២៣,៧	៥៣.៩៤២,៩	៥៤.៤២២,១	៥៥.៧៤១,០	៥៦.២៥១,៩
<b>ខ្ទង់ផ្សេងៗសុទ្ធ</b>	-១៧.៤៨១,៤	-២១.៦៧០,៦	-២១.៨៣៧,២	-២២.៥០៨,០	-២២.៩៦៦,៧
ប្រាក់បញ្ញើវិកលចរ	-១.០២០,៩	-១.២៤៤,៨	-១.២៦៣,៣	-១.៣០១,៥	-១.៣២៨,៦
ដើមទុន និងទុនបម្រុង	-១៥.៣៧៧,៥	-១៨.០៤២,០	-១៧.៧៤៣,២	-១៧.៩០៤,៦	-១៨.៥១៣,៥
ផ្សេងៗ	-១.០៨៣,០	-២.៣៨៣,៨	-២.៨៣០,៧	-៣.៣០១,៨	-៣.១២៤,៦
<b>រូបិយវត្ថុទូទៅ (M2)</b>	៤៨.៦៦៨,២	៥៧.៥៩៥,៤	៥៦.៩៧៥,១	៥៧.៦១៦,៨	៥៨.៨៥២,៤
<b>រូបិយវត្ថុ (M1)</b>	៦.៧៨៦,៥	៧.១៧៦,៧	៧.១៣៥,៩	៧.២៧៣,០	៧.៥៤១,៨
រូបិយវត្ថុក្រៅធនាគារ	៥.៩៤១,៨	៦.៤៦១,៤	៦.៣៥៨,១	៦.៤៧៣,៤	៦.៦៧៨,១
ប្រាក់បញ្ញើចរន្ត	៨៤៤,៦	៧១៥,៣	៧៧៧,៨	៧៩៩,៧	៨៦៣,៧
<b>រូបិយវត្ថុផ្សេងៗ</b>	៤២.០៨១,៧	៥០.៤១៨,៧	៤៩.៨៣៩,២	៥០.៣៤៣,៨	៥១.៣១០,៦
ប្រាក់បញ្ញើមានកាលកំណត់និងសន្សំ	១.៥៤៩,៩	២.១៩៣,៣	២.៣២០,៧	២.៣៨៦,៣	២.២៧៧,០
ប្រាក់បញ្ញើជារូបិយប័ណ្ណ	៤០.៥៣១,៨	៤៨.២២៥,៤	៤៧.៥១៨,៥	៤៧.៩៥៧,៤	៤៩.០៣៣,៦

\* ទិន្នន័យកែតម្រូវ

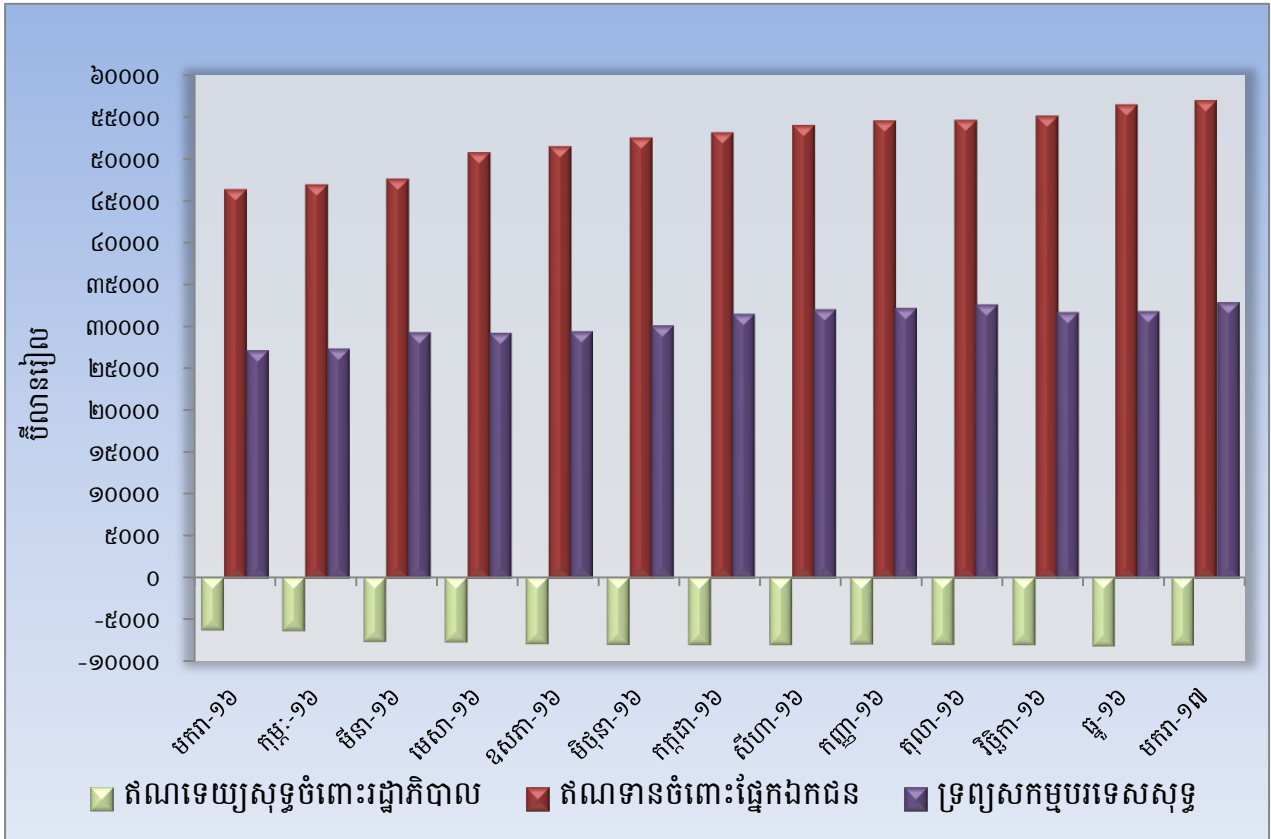
## តារាង ១១ : ស្ថានភាពរូបិយវត្ថុ

( បម្រែបម្រួលប្រចាំខែ )

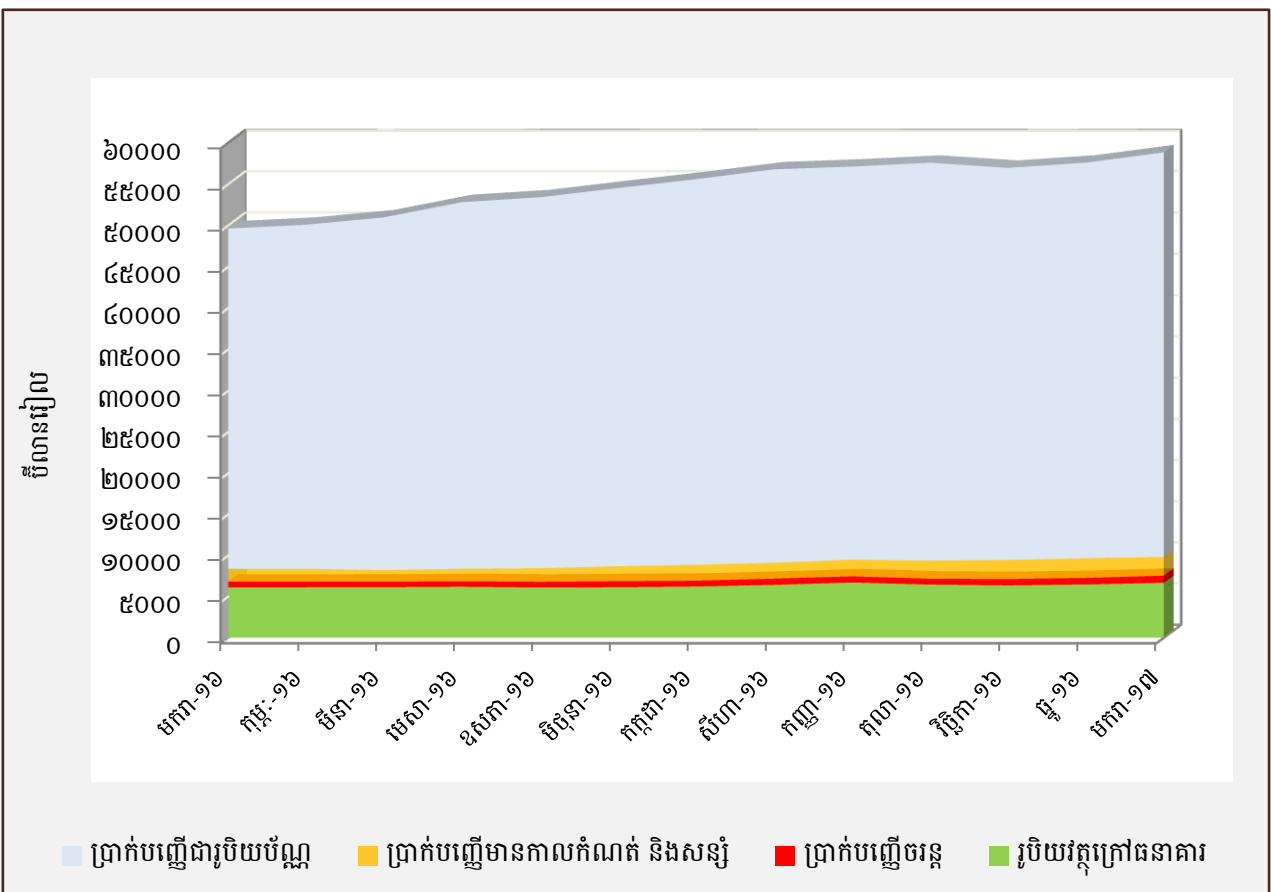
	បម្រែបម្រួលជាដីនានាទៀង			បម្រែបម្រួលជាតារាង		
	វិច្ឆិកា-១៦	ធ្នូ-១៦	មករា-១៧	វិច្ឆិកា-១៦	ធ្នូ-១៦	មករា-១៧
<b>ទ្រព្យសកម្មបរទេសសុទ្ធ</b>	-៩១៤,៦	១២៦,៩	១.០៩៣,០	-២,៤	០,៤	៣,៤
ទ្រព្យសកម្មបរទេស	-២៩,៥	៤៣១,៩	៨៤៨,២	-០,១	០,៩	១,៨
ទ្រព្យអកម្មបរទេស	៨៨៥,១	៣១៤,៤	-២៤៤,៩	៦,១	២,០	-១,៦
<b>ទ្រព្យសកម្មក្នុងស្រុកសុទ្ធ</b>	២៩៩,៣	៥២៤,២	១៤២,៥	១,២	២,១	០,៦
<b>ឥណទានក្នុងស្រុក</b>	៤៦៤,៩	១.១៨៥,៦	៦០១,២	១,០	២,៥	១,២
<b>ឥណទេយ្យសុទ្ធចំពោះរដ្ឋាភិបាល</b>	-៥៦,២	-១៣៩,៣	៩០,១	-០,៧	-១,៧	១,១
ឥណទេយ្យចំពោះរដ្ឋាភិបាល	០,០	០,០	០,០	០,០	០,០	០,០
ប្រាក់បញ្ញើរដ្ឋាភិបាល	៥៦,២	១៣៩,៣	-៩០,១	០,៧	១,៧	-១,១
<b>ផ្នែកមិនមែនរដ្ឋាភិបាល</b>	៥២១,១	១.៣២៤,៩	៥១១,១	១,០	២,៤	០,៩
ចំពោះសហគ្រាសរដ្ឋ	០,០	០,០	០,៤	០,០	០,០	០,០
ចំពោះផ្នែកឯកជន	៥២១,១	១.៣២៤,៩	៥១០,៧	១,០	២,៤	០,៩
ក្នុងនោះជាប្រិយប័ណ្ណបរទេស	៤៧៩,២	១.៣១៨,៨	៥១០,៩	០,៩	២,៤	០,៩
<b>ខ្ទង់ដេរីវេសុទ្ធ</b>	-១៦៦,៦	-៦៦១,៤	-៤៥៨,៧	-០,៨	-៣,០	-២,០
ប្រាក់បញ្ញើរីកត្សិក	១៨,៥	៣៨,៣	២៧,១	១,៥	៣,០	២,១
ដើមទុន និងទុនបម្រុង	-២៩៨,៨	១៦១,៤	៦០៨,៩	-១,៧	០,៩	៣,៤
ផ្សេងៗ	-៤៤៧,០	-៤៦១,៧	១៧៧,៣	-១៨,៨	-១៦,៣	៥,៤
<b>រូបិយវត្ថុទូទៅ (M2)</b>	-៦២០,៣	៦៤១,៧	១.២៣៥,៦	-១,១	១,១	២,១
<b>រូបិយវត្ថុ (M1)</b>	-៤០,៧	១៣៧,១	២៦៨,៧	-០,៦	១,៩	៣,៧
រូបិយវត្ថុក្រៅធនាគារ	-១០៣,២	១១៥,២	២០៤,៨	-១,៦	១,៨	៣,២
ប្រាក់បញ្ញើចរន្ត	៦២,៥	២១,៩	៦៤,០	៨,៧	២,៨	៨,០
<b>រូបិយវត្ថុដេរីវេ</b>	-៥៧៩,៦	៥០៤,៦	៩៦៦,៩	-១,១	១,០	១,៩
ប្រាក់បញ្ញើមានកាលកំណត់និងសន្សំ	១២៧,៤	៦៥,៦	-១០៩,៣	៥,៨	២,៨	-៤,៦
ប្រាក់បញ្ញើជាប្រិយប័ណ្ណ	-៧០៦,៩	៤៣៨,៩	១.០៧៦,២	-១,៥	០,៩	២,២

\* ទិន្នន័យកែតម្រូវ

### ក្រាហ្វូស្តិក ៨ : ស្ថានភាពរូបិយវត្ថុ



### ក្រាហ្វូស្តិក ៩ : សមាសភាគនៃការផ្គត់ផ្គង់រូបិយវត្ថុ



# តារាង ១២ - តារាងគណនីវិភាគធនាគារពាណិជ្ជ

(គិតជាដុល្លាររៀល)

	ឆ្នាំ-១៥	ឆ្នាំ-១៦	វិច្ឆិកា-១៦	ឆ្នាំ-១៦	មករា-១៧
<b>ទ្រព្យសកម្មបរទេសសុទ្ធ</b>	-២.៧៨២	-៤.១២១	-៤.៦៨៧	-៤.៥២២	-៤.១៩៧
ទ្រព្យសកម្មបរទេស	៩.៤៨១	១០.០៦២	១០.៣៩២	១០.៨៧៥	១០.៩៥១
ទ្រព្យអកម្មបរទេស	១២.២៦៣	១៤.១៨៣	១៥.០៧៩	១៥.៣៩៧	១៥.១៤៨
<b>ទ្រព្យសកម្មក្នុងស្រុកសុទ្ធ</b>	<b>២៩.០៦៤</b>	<b>៣៤.៥១១</b>	<b>៣៤.២៤១</b>	<b>៣៥.០៤៤</b>	<b>៣៥.១៥០</b>
<b>ឥណទានក្នុងស្រុកសុទ្ធ</b>	<b>៤៥.៤៤៥</b>	<b>៥៣.៩៤៨</b>	<b>៥៤.៤៧៨</b>	<b>៥៦.៤៥៩</b>	<b>៥៦.៩៧០</b>
ឥណទាយសុទ្ធចំពោះរាជរដ្ឋាភិបាល	-៦២៦	-៦៦៥	-៦៥៥	-៦៥៤	-៦៥៥
ឥណទានចំពោះសហគ្រាសរដ្ឋ	០	០	០	០	០
ឥណទានចំពោះផ្នែកឯកជន	៤៦.០៧១	៥៤.៦១៣	៥៥.១៣៤	៥៦.៤៥៩	៥៦.៩៧០
ឥណទាយសុទ្ធចំពោះធនាគារជាតិនៃកម្ពុជា	០	០	០	០	០
<b>ខ្ទង់ផ្សេងៗសុទ្ធ</b>	<b>-១៦.៣៨០</b>	<b>-១៩.៤៣៧</b>	<b>-២០.២៣៧</b>	<b>-២១.៤១៥</b>	<b>-២១.៨២០</b>
<b>ទុនបម្រុង</b>	<b>១៦.៣៨៤</b>	<b>២០.៦៥១</b>	<b>២០.៩០២</b>	<b>២១.០៦៩</b>	<b>២១.៦៥៤</b>
សាច់ប្រាក់នៅធនាគារពាណិជ្ជ	៣៦២	៥៣៦	៦២១	៤៨៤	៤៨៩
ប្រាក់បញ្ញើនៅធនាគារជាតិនៃកម្ពុជា	១៥.៧១១	១៩.៧២២	១៩.៩២០	២០.១០៤	២០.៥៦១
ឥណទានផ្សេងៗនៅធនាគារជាតិនៃកម្ពុជា	២៧៥	៣៩៣	៣៦១	៤៨២	៦០៤
<b>ប្រាក់បញ្ញើ (ទ្រព្យអកម្មក្នុងស្រុកសុទ្ធ)</b>	<b>៤២.៦៣០</b>	<b>៥១.០៤១</b>	<b>៥០.៤៥៦</b>	<b>៥០.៩៣៨</b>	<b>៥១.៦៥២</b>
ប្រាក់បញ្ញើចរន្ត	៥៤៩	៦២២	៦១៧	៥៩៤	៦៤១
ប្រាក់បញ្ញើមានកាលកំណត់និងសន្សំ	១.៥៥០	២.១៩៣	២.៣២១	២.៣៤៤	២.២៧៧
ប្រាក់បញ្ញើជារូបិយប័ណ្ណ	៤០.៥៣២	៤៨.២២៥	៤៧.៥១៩	៤៧.៩៩៩	៤៩.០៣៤
<b>ទ្រព្យសកម្មសរុប = ទ្រព្យអកម្មសរុប</b>	<b>៤០.៩៦២</b>	<b>៤៥.៥៩៦</b>	<b>៤៦.៦២២</b>	<b>៤៨.២៩៨</b>	<b>៤៩.៧៧២</b>
		<b>បម្រែបម្រួលជាតារាង</b>			
<b>ទ្រព្យសកម្មបរទេសសុទ្ធ</b>	<b>១៤,៧</b>	<b>០,២</b>	<b>១៣,៧</b>	<b>-៣,៥</b>	<b>-៧,២</b>
ទ្រព្យសកម្មបរទេស	០,១	-១,៩	៣,៣	៤,៦	០,៧
ទ្រព្យអកម្មបរទេស	៣,១	-១,៣	៦,៣	២,១	-១,៦
<b>ទ្រព្យសកម្មក្នុងស្រុកសុទ្ធ</b>	<b>២,១</b>	<b>-០,៥</b>	<b>-០,៨</b>	<b>២,៣</b>	<b>០,៣</b>
<b>ឥណទានក្នុងស្រុកសុទ្ធ</b>	<b>២,១</b>	<b>០,០</b>	<b>១,០</b>	<b>៣,៦</b>	<b>០,៩</b>
ឥណទាយសុទ្ធចំពោះរាជរដ្ឋាភិបាល	២,៣	៦,៦	-១,៤	-០,៣	០,២
ឥណទានចំពោះសហគ្រាសរដ្ឋ	០,០	០,០	០,០	០,០	០,០
ឥណទានចំពោះផ្នែកឯកជន	២,១	០,១	១,០	២,៤	០,៩
ឥណទាយសុទ្ធចំពោះធនាគារជាតិនៃកម្ពុជា	០,០	០,០	០,០	០,០	០,០
<b>ខ្ទង់ផ្សេងៗសុទ្ធ</b>	<b>២,១</b>	<b>១,០</b>	<b>៤,១</b>	<b>៥,៨</b>	<b>១,៩</b>
<b>ទុនបម្រុង</b>	<b>៥,៨</b>	<b>៤,៨</b>	<b>១,២</b>	<b>០,៨</b>	<b>២,៨</b>
សាច់ប្រាក់នៅធនាគារពាណិជ្ជ	-២៥,៦	៧,៩	១៥,៨	-២២,០	១,០
ប្រាក់បញ្ញើនៅធនាគារជាតិនៃកម្ពុជា	៦,៧	៤,៩	១,០	០,៩	២,៣
ឥណទានផ្សេងៗនៅធនាគារជាតិនៃកម្ពុជា	១៥,៦	-៤,៦	-៨,២	៣៣,៥	២៥,៥
<b>ប្រាក់បញ្ញើ (ទ្រព្យអកម្មក្នុងស្រុកសុទ្ធ)</b>	<b>២,៧</b>	<b>១,៥</b>	<b>-១,១</b>	<b>១,០</b>	<b>២,០</b>
ប្រាក់បញ្ញើចរន្ត	១២,១	១,៥	-០,៩	-៣,៧	៧,៩
ប្រាក់បញ្ញើមានកាលកំណត់និងសន្សំ	១១,៧	៧,៧	៥,៨	២,៨	-៤,៦
ប្រាក់បញ្ញើជារូបិយប័ណ្ណ	២,៣	១,២	-១,៥	០,៩	២,២
<b>ទ្រព្យសកម្មសរុប = ទ្រព្យអកម្មសរុប</b>	<b>២,៥</b>	<b>១,០</b>	<b>១,១</b>	<b>១,៧</b>	<b>១,៥</b>

**តារាង ១៣ : តារាងគណនីវិភាគធនាគារជាតិកម្ពុជា**

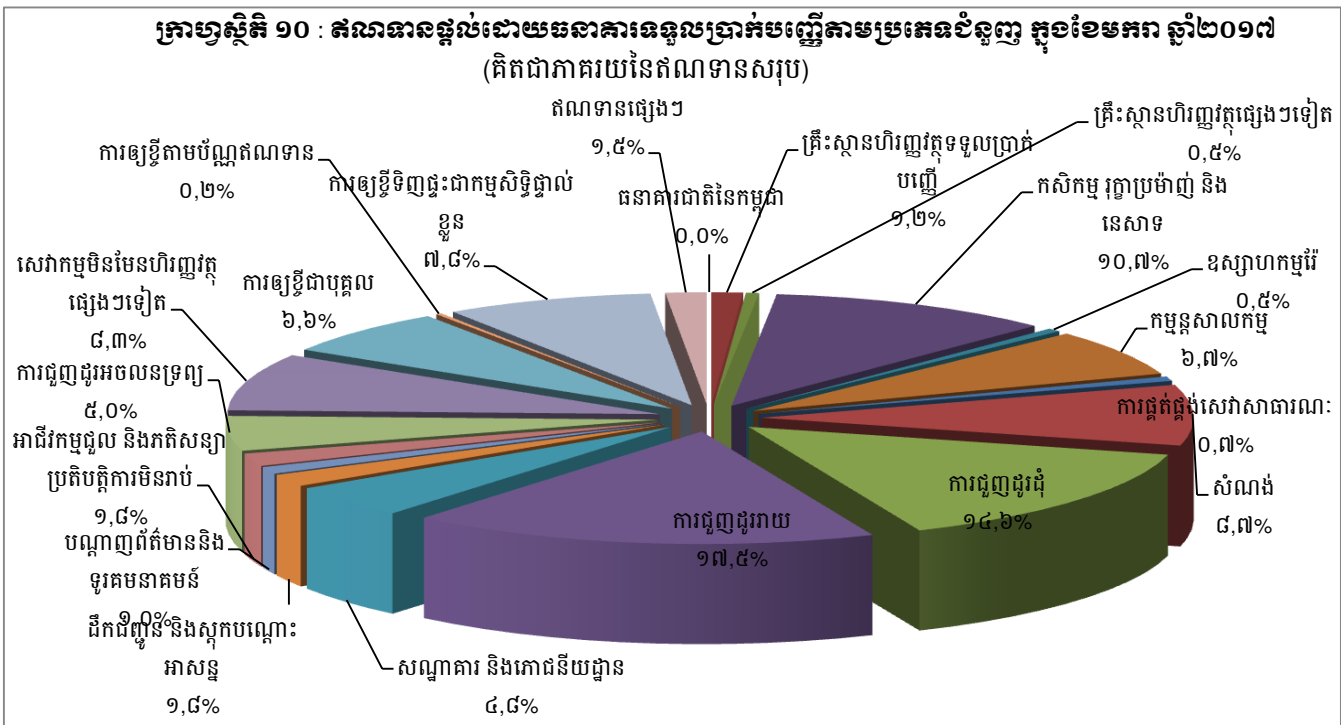
(គិតជាប៊ីលានរៀល)

	ឆ្នាំ-១៥*	តុលា-១៦	វិច្ឆិកា-១៦	ឆ្នាំ-១៦	មករា-១៧
<b>រូបិយវត្ថុបម្រុង</b>	<b>២២.៥០១</b>	<b>២៧.៩៣១</b>	<b>២៨.០១៦</b>	<b>២៨.១២៣</b>	<b>២៨.៦២៥</b>
រូបិយវត្ថុក្រៅធនាគារ	៥.៩៤២	៦.៤៦១	៦.៣៥៨	៦.៤៧៣	៦.៦៧៨
បេឡាធនាគារពាណិជ្ជ	៣៦២	៥៣៦	៦២១	៤៨៤	៤៨៩
ប្រាក់បញ្ញើធនាគារ	១៥.៩០១	២០.៨៤១	២០.៨៧៦	២០.៩៦០	២១.២៣៥
ប្រាក់បម្រុងកាតព្វកិច្ច	៧.២៩៣	៨.៥២២	៨.៦៥៦	៨.៧៨៤	៩.០០៤
ប្រាក់បញ្ញើផ្សេងៗ	៨.៦០៧	១២.៣១៩	១២.២២០	១២.១៧៦	១២.២៣១
ផ្សេងៗ	២៩៦	៩៣	១៦១	២០៦	២២២
<b>ទ្រព្យសកម្មបរទេសសុទ្ធ</b>	<b>២៩.៤៩០</b>	<b>៣៦.៧២៧</b>	<b>៣៦.៣៨៤</b>	<b>៣៦.៣៣៦</b>	<b>៣៧.១០៥</b>
ទ្រព្យសកម្មបរទេស	២៩.៨៧៥	៣៧.១០៨	៣៦.៧៥៨	៣៦.៧០៧	៣៧.៤៧៩
ទ្រព្យអកម្មបរទេស	៣៨៥	៣៨១	៣៧៣	៣៧១	៣៧៤
<b>ទ្រព្យសកម្មក្នុងស្រុកសុទ្ធ</b>	<b>-៦.៩៨៩</b>	<b>-៨.៧៩៦</b>	<b>-៨.៣៦៨</b>	<b>-៨.២១៣</b>	<b>-៨.៤៨០</b>
ឥណទេយ្យសុទ្ធចំពោះរាជរដ្ឋាភិបាល	-៥.៨០២	-៧.២៨៨	-៧.៣៥៤	-៧.៤៩៥	-៧.៤០៣
ឥណទេយ្យចំពោះរាជរដ្ឋាភិបាល	២៧០	២៧០	២៧០	២៧០	២៧០
ប្រាក់បញ្ញើរាជរដ្ឋាភិបាល	៦.០៧៣	៧.៥៥៩	៧.៦២៤	៧.៧៦៥	៧.៦៧៣
ឥណទានសុទ្ធចំពោះធនាគារពាណិជ្ជ	-៩៦២	-១.១១៧	-១.១១៧	-១.១៤៤	-១.២១០
ខ្ទង់ផ្សេងៗសុទ្ធ	-២២៥	-៣៩០	១១៣	៤២៦	១៣៣
<b>(បម្រែបម្រួលជាតារាង)</b>					
<b>រូបិយវត្ថុបម្រុង</b>	<b>៤,០</b>	<b>៣,៥</b>	<b>០,៣</b>	<b>០,៤</b>	<b>១,៨</b>
រូបិយវត្ថុក្រៅធនាគារ	២,១	-៣,៨	-១,៦	១,៨	៣,២
បេឡាធនាគារពាណិជ្ជ	-២៥,៦	៧,៩	១៥,៨	-២២,០	១,០
ប្រាក់បញ្ញើធនាគារ	៥,៧	៦,១	០,២	០,៤	១,៣
ប្រាក់បម្រុងកាតព្វកិច្ច	២,១	០,៥	១,៦	១,៥	២,៥
ប្រាក់បញ្ញើផ្សេងៗ	៩,០	១០,៣	-០,៨	-០,៤	០,៤
ផ្សេងៗ	២,៣	-៣០,៩	៧៣,៣	២៧,៧	៨,២
<b>ទ្រព្យសកម្មបរទេសសុទ្ធ</b>	<b>៣,៨</b>	<b>១,២</b>	<b>-១,០</b>	<b>-០,១</b>	<b>២,១</b>
ទ្រព្យសកម្មបរទេស	៣,៧	១,១	-១,០	-០,១	២,១
ទ្រព្យអកម្មបរទេស	១,១	-២,៧	-១,៩	-០,៧	១,០
<b>ទ្រព្យសកម្មក្នុងស្រុកសុទ្ធ</b>	<b>-៣,១</b>	<b>-៥,៥</b>	<b>-៥,០</b>	<b>១,៧</b>	<b>៣,៣</b>
ឥណទេយ្យសុទ្ធចំពោះរាជរដ្ឋាភិបាល	-៣,៦	-០,១	០,៩	១,៩	-១,២
ឥណទេយ្យចំពោះរាជរដ្ឋាភិបាល	០,០	០,០	០,០	០,០	០,០
ប្រាក់បញ្ញើរាជរដ្ឋាភិបាល	៣,៤	-០,១	០,៩	១,៨	-១,២
ឥណទានសុទ្ធចំពោះធនាគារពាណិជ្ជ	-០,៨	-១,១	០,០	២,៤	៥,៨
ខ្ទង់ផ្សេងៗសុទ្ធ	០,០	-៥៦,១	-១២៨,៩	២៧៨,៣	-៦៨,៧

## តារាង ១៤ : ឥណទានផ្តល់ដោយធនាគារទទួលបានប្រាក់បញ្ញើតាមប្រភេទទំនួល

(ឯកតា : ប៊ីលានរៀល)

	ឆ្នាំ-១៥	ឆ្នាំ-១៦	វិច្ឆិកា-១៦	ឆ្នាំ-១៦	មករា-១៧
<b>១. គ្រឹះស្ថានហិរញ្ញវត្ថុ</b>	<b>១.១៦៨,៩</b>	<b>១.៣៣៨,៤</b>	<b>១.៣៤៨,៨</b>	<b>១.០០៨,២</b>	<b>៩៧៥,១</b>
១.១ ធនាគារជាតិនៃកម្ពុជា	០,០	០,០	០,០	០,០	០,០
១.២ គ្រឹះស្ថានហិរញ្ញវត្ថុទទួលប្រាក់បញ្ញើ	៨៣៣,៩	១.០៦៨,៩	១.០៦១,០	៧៥៨,៩	៦៨៦,៥
១.៣ គ្រឹះស្ថានហិរញ្ញវត្ថុផ្សេងៗទៀត	៣៣៥,០	២៦៩,៦	២៨៧,៨	២៤៩,២	២៨៨,៦
<b>២. គ្រឹះស្ថានមិនបម្រើសេវាហិរញ្ញវត្ថុ</b>	<b>៣៩.៨០៦,៦</b>	<b>៤៥.៧៨២,៦</b>	<b>៤៦.៥៦៥,៧</b>	<b>៤៦.៧៧៨,៨</b>	<b>៤៧.៨២១,៥</b>
២.១ កសិកម្ម រុក្ខាប្រមាញ់ និងនេសាទ	៤.៩៧៣,៣	៦.០៥៧,០	៦.០១៩,៤	៦.១៣៤,១	៦.២៤១,៣
២.២ ឧស្សាហកម្មរ៉ែ	២៥៥,៤	២៩៤,៧	២៩៣,៣	២៩៤,៤	២៩៥,០
២.៣ កម្មន្តសាលកម្ម	៣.៧០៤,៦	៣.៨៥១,៦	៣.៨៤៩,៩	៣.៩៣៧,៩	៣.៩០១,២
២.៤ ការផ្គត់ផ្គង់សេវាសាធារណៈ	៣៥៣,៦	៤៣៦,១	៤២០,៦	៣៦៨,២	៣៨៦,៨
២.៥ សំណង់	៣.៤៩២,៨	៤.៥២៤,០	៤.៦៣៦,៤	៤.៩៦២,៦	៥.០៧៦,៥
២.៦ ការជួញដូរដុំ	៨.២៩៦,៦	៨.១៣២,៤	៨.៥៩០,៣	៨.០៨៧,៦	៨.៤៨១,៦
២.៧ ការជួញដូររាយ	៧.៥១១,១	៩.៧០០,១	៩.៨០០,៣	៩.៩៤៩,៩	១០.២១៥,៦
២.៨ សណ្ឋាគារ និងភោជនីយដ្ឋាន	២.៨២៨,០	២.៩២៩,៣	២.៨៨១,៦	២.៩០៤,១	២.៧៨០,៨
២.៩ ដឹកជញ្ជូន និងស្តុកបណ្តោះអាសន្ន	៦៣៦,៩	៩៩២,៨	១.០១៨,៣	១.០៥១,១	១.០៤៦,២
២.១០ បណ្តាញព័ត៌មាននិងទូរគមនាគមន៍	៤៦៩,២	៥២០,៩	៥៧៩,៦	៦១៥,១	៦០១,៧
២.១១ អាជីវកម្មជួល និងភតិសន្យាប្រតិបត្តិការមិនរាប់បញ្ចូលភតិសន្យា និងការជួលអចលនទ្រព្យ	៨៤៨,៨	១.១២៤,៥	១.១៥៥,៣	១.០៩៥,២	១.០៧៥,៩
២.១២ ការជួញដូរអចលនទ្រព្យ	២.៣៤៧,៥	២.៨២៥,០	២.៨៥១,៦	២.៨៣៨,២	២.៩១២,៧
២.១៣ សេវាកម្មមិនមែនហិរញ្ញវត្ថុផ្សេងៗទៀត	៤.០៨៨,៧	៤.៣៩៤,២	៤.៤៦៩,៤	៤.៥៤៩,៥	៤.៨០៦,២
<b>៣. កម្រិតការផ្តល់ខ្លួន</b>	<b>៦.១០៩,៦</b>	<b>៧.៨៩៦,៦</b>	<b>៨.១២៨,០</b>	<b>៨.៣៩៩,៩</b>	<b>៨.៥៧៧,៥</b>
៣.១ ការឲ្យខ្ចីជាបុគ្គល	២.៥៥៧,៧	៣.៥៧៥,៨	៣.៦៨៧,៩	៣.៧៩១,២	៣.៨៦៦,៨
៣.២ ការឲ្យខ្ចីតាមប័ណ្ណឥណទាន	៨២,៥	១១២,៣	១២២,៦	១៣១,០	១២៨,២
៣.៣ ការឲ្យខ្ចីទិញផ្ទះជាកម្មសិទ្ធិផ្ទាល់ខ្លួន	៣.៤៦៩,៣	៤.២០៨,៥	៤.៣១៧,៥	៤.៤៧៧,៧	៤.៥៨២,៤
<b>៤. ឥណទានផ្សេងៗ</b>	<b>៨៦១,១</b>	<b>៩៤៥,៦</b>	<b>៨៥៦,៧</b>	<b>៨៨០,៤</b>	<b>៨៩៩,០</b>
<b>សរុបឥណទានជូន</b>	<b>៤៧.៩៤៦,២</b>	<b>៥៥.៩៦៣,២</b>	<b>៥៦.៨៩៩,២</b>	<b>៥៧.០២៧,២</b>	<b>៥៨.២២៩,០</b>



\* ទិន្នន័យកែតម្រូវ

**តារាង ១៥ : បម្រែបម្រួលប្រចាំខែនៃឥណទានផ្តល់ដោយធនាគារទទួលបានប្រាក់បញ្ញើតាមប្រភេទជំនួញ**

	ធ្នូ-១៥	តុលា-១៦	វិច្ឆិកា-១៦	ធ្នូ-១៦	មករា-១៧
<b>( បម្រែបម្រួលប្រចាំខែជាដំបូង )</b>					
<b>១. គ្រឹះស្ថានហិរញ្ញវត្ថុ</b>	<b>២០០,៣</b>	<b>២៩,៧</b>	<b>១០,៣</b>	<b>-៣៩០,៦</b>	<b>-៣៣,១</b>
១.១ ធនាគារជាតិកម្ពុជា	០,០	០,០	០,០	០,០	០,០
១.២ គ្រឹះស្ថានហិរញ្ញវត្ថុទទួលប្រាក់បញ្ញើ	២១១,១	២,១	-៧,៩	-៣០២,០	-៧២,៥
១.៣ គ្រឹះស្ថានហិរញ្ញវត្ថុផ្សេងៗទៀត	-១០,៨	២៧,៧	១៨,២	-៣៨,៦	៣៩,៤
<b>២. គ្រឹះស្ថានមិនមែនសហគ្រាសហិរញ្ញវត្ថុ</b>	<b>២៧៧,១</b>	<b>-៣៩,៣</b>	<b>៧៨៣,១</b>	<b>២១៣,១</b>	<b>១០៤២,៦</b>
២.១ កសិកម្ម រុក្ខាប្រមាញ់ និងនេសាទ	-២៩,៥	២,៤	-៣៧,៦	១១៤,៦	១០៧,២
២.២ ឧស្សាហកម្មរ៉ែ	៦,៦	-១,៦	-១,៤	១,១	០,៦
២.៣ កម្មវិធីសាលកម្ម	-៣៤,៥	-៨៣,៥	-១,៧	៨៨,០	-៣៦,៧
២.៤ ការផ្គត់ផ្គង់សេវាសាធារណៈ	០,៥	-១៩,២	-១៥,៦	-៥២,៤	១៨,៦
២.៥ សំណង់	-២៥,២	២,៤	១១២,៤	៣២៦,២	១១៣,៩
២.៦ ការជួញដូរដុំ	២៦,៧	-១,៣	៤៥៧,៨	-៥១១,៧	៤០៣,១
២.៧ ការជួញដូររាយ	៩០,៩	២៧៣,៥	១០០,២	១៤៩,៧	២៦៥,៦
២.៨ សណ្ឋាគារ និងភោជនីយដ្ឋាន	៥៧,០	១៩,០	-៤៧,៦	២២,៥	-១២៣,៣
២.៩ ដឹកជញ្ជូន និងស្តុកបណ្តោះអាសន្ន	២៤,៥	១៩,៧	២៥,៤	៣២,៩	-៥,០
២.១០ បណ្តាញព័ត៌មាននិងទូរគមនាគមន៍	៨២,៧	-៨,៧	៥៨,៧	៣៥,៥	-១៣,៤
២.១១ អាជីវកម្មផ្តល់ និងភតិសន្យាប្រតិបត្តិការ	៧,២	-១៧,២	៣០,៧	-៦០,១	-១៩,២
មិនរាប់បញ្ចូលភតិសន្យា និងការជួលអចលនទ្រព្យ					
២.១២ ការជួញដូរអចលនទ្រព្យ	-១៣,៧	-២០៥,៣	២៦,៦	-១៣,៤	៧៤,៥
២.១៣ សេវាកម្មមិនមែនហិរញ្ញវត្ថុផ្សេងៗទៀត	៧៩,៩	-១៩,៤	៧៥,១	៨០,១	២៥៦,៧
<b>៣. កម្រិតការផ្ទេរខ្លួន</b>	<b>២១៣,៥</b>	<b>៤៩,២</b>	<b>២៣១,៤</b>	<b>២៣១,៩</b>	<b>១៧៧,៦</b>
៣.១ ការឱ្យខ្ចីជាបុគ្គល	៩៩,៩	-១៦,២	១១២,១	១០៣,៣	៧៥,៦
៣.២ ការឱ្យខ្ចីតាមប័ណ្ណឥណទាន	២,១	៤,៤	១០,៣	៤,៤	-២,៧
៣.៣ ការឱ្យខ្ចីទិញផ្ទះជាកម្មសិទ្ធិផ្ទាល់ខ្លួន	១១១,៦	៥៩,៩	១០៩,០	១២០,១	១០៤,៨
<b>៤. ឥណទានផ្សេងៗ</b>	<b>-៥១,១</b>	<b>-៦៦,០</b>	<b>-៨៨,៨</b>	<b>២៣,៦</b>	<b>១៤,៦</b>
<b>សរុបឥណទានផ្តល់</b>	<b>៦៣៧,៩</b>	<b>-២៧,៤</b>	<b>៩៣៦,០</b>	<b>១២៨,០</b>	<b>១២០១,៩</b>
<b>( បម្រែបម្រួលប្រចាំខែជាគ្រឹះស្ថាន )</b>					
<b>១. គ្រឹះស្ថានហិរញ្ញវត្ថុ</b>	<b>២០,៧</b>	<b>២,៣</b>	<b>០,៨</b>	<b>-២៥,៦</b>	<b>-៣,៣</b>
១.១ ធនាគារជាតិកម្ពុជា	០,០	០,០	០,០	០,០	០,០
១.២ គ្រឹះស្ថានហិរញ្ញវត្ថុទទួលប្រាក់បញ្ញើ	៣៣,៩	០,២	-០,៧	-២៨,៥	-៩,៥
១.៣ គ្រឹះស្ថានហិរញ្ញវត្ថុផ្សេងៗទៀត	-៣,១	១១,៤	៦,៨	-១៤,៨	១៥,៨
<b>២. គ្រឹះស្ថានមិនមែនសហគ្រាសហិរញ្ញវត្ថុ</b>	<b>០,៧</b>	<b>-០,១</b>	<b>១,៧</b>	<b>០,៥</b>	<b>២,២</b>
២.១ កសិកម្ម រុក្ខាប្រមាញ់ និងនេសាទ	-០,៦	០,០	-០,៦	១,៩	១,៧
២.២ ឧស្សាហកម្មរ៉ែ	២,៧	-០,៥	-០,៥	០,៤	០,២
២.៣ កម្មវិធីសាលកម្ម	-០,៩	-២,១	០,០	២,៣	-០,៩
២.៤ ការផ្គត់ផ្គង់សេវាសាធារណៈ	០,១	-៤,២	-៣,៦	-១២,៥	៥,០
២.៥ សំណង់	-០,៧	០,១	២,៥	៧,១	២,៣
២.៦ ការជួញដូរដុំ	០,៣	០,០	៥,៦	-៥,៨	៥,០
២.៧ ការជួញដូររាយ	១,២	២,៩	១,០	១,៥	២,៧
២.៨ សណ្ឋាគារ និងភោជនីយដ្ឋាន	២,១	០,៧	-១,៦	០,៨	-៤,២
២.៩ ដឹកជញ្ជូន និងស្តុកបណ្តោះអាសន្ន	៤,០	២,០	២,៦	៣,២	-០,៥
២.១០ បណ្តាញព័ត៌មាននិងទូរគមនាគមន៍	២១,៤	-១,៦	១១,៣	៦,១	-២,២
២.១១ អាជីវកម្មផ្តល់ និងភតិសន្យាប្រតិបត្តិការ	០,៩	-១,៥	២,៧	-៥,២	-១,៨
មិនរាប់បញ្ចូលភតិសន្យា និងការជួលអចលនទ្រព្យ					
២.១២ ការជួញដូរអចលនទ្រព្យ	-០,៦	-៦,៨	០,៩	-០,៥	២,៦
២.១៣ សេវាកម្មមិនមែនហិរញ្ញវត្ថុផ្សេងៗទៀត	២,០	-០,៤	១,៧	១,៨	៥,៦
<b>៣. កម្រិតការផ្ទេរខ្លួន</b>	<b>៣,៦</b>	<b>០,៦</b>	<b>២,៩</b>	<b>២,៩</b>	<b>២,១</b>
៣.១ ការឱ្យខ្ចីជាបុគ្គល	៤,១	-០,៥	៣,១	២,៨	២,០
៣.២ ការឱ្យខ្ចីតាមប័ណ្ណឥណទាន	២,៦	៤,១	៩,២	៦,៩	-២,១
៣.៣ ការឱ្យខ្ចីទិញផ្ទះជាកម្មសិទ្ធិផ្ទាល់ខ្លួន	៣,៣	១,៤	២,៦	២,៨	២,៤
<b>៤. ឥណទានផ្សេងៗ</b>	<b>-៥,៦</b>	<b>-៦,៥</b>	<b>-៩,៤</b>	<b>២,៨</b>	<b>១,៧</b>
<b>សរុបឥណទានផ្តល់</b>	<b>១,៣</b>	<b>០,០</b>	<b>១,៧</b>	<b>០,២</b>	<b>២,១</b>

\* ទិន្នន័យកែតម្រូវ

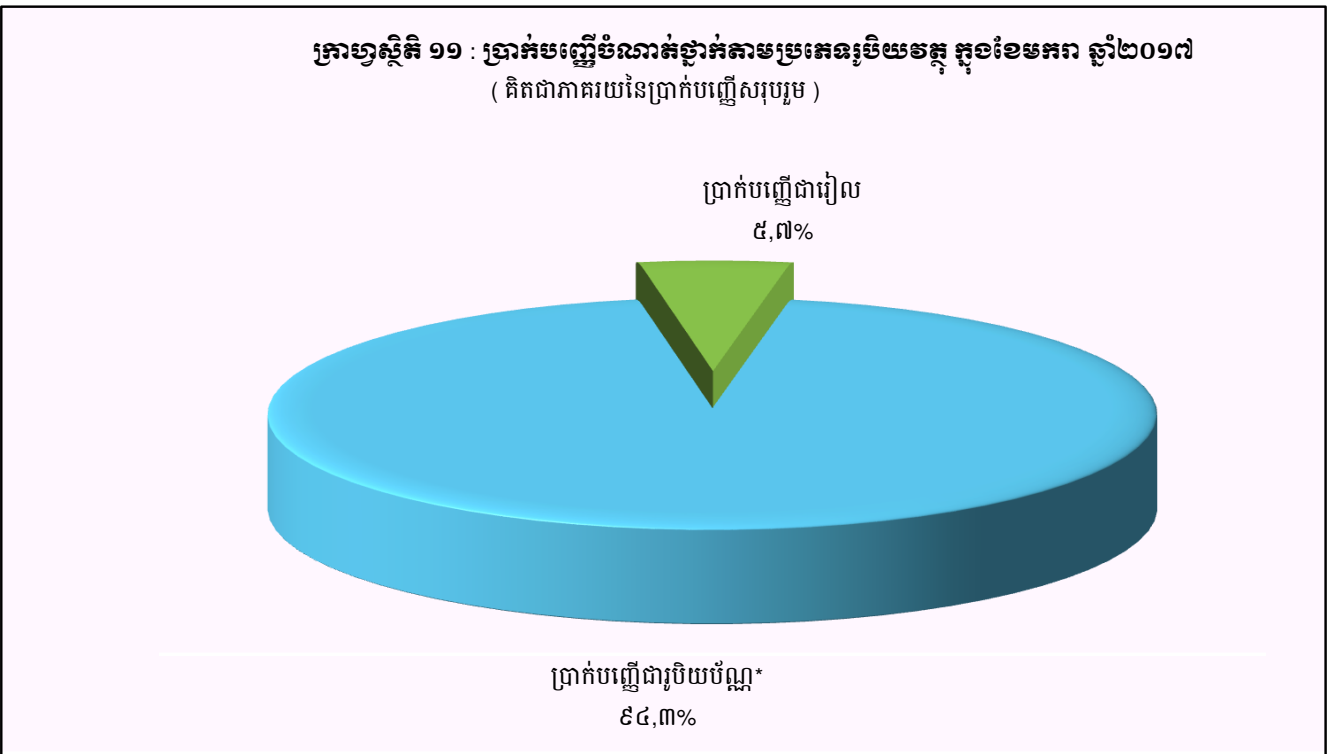


## តារាង ១៦ : ប្រាក់បញ្ញើនៅធនាគារទទួលប្រាក់បញ្ញើ

( ឯកតា : ប៊ីលានរៀល )

	ឆ្នាំ-១៥	តុលា-១៦	វិច្ឆិកា-១៦	ឆ្នាំ-១៦	មករា-១៧
<b>ប្រាក់បញ្ញើជាទៀង</b>					
ប្រាក់បញ្ញើចរន្ត	៨២០,៣	៩២៨,០	៩០២,០	៩០០,០	៩៤៥,១
ប្រាក់បញ្ញើសន្សំ	៨៩៩,០	៩៨៤,៩	១.០៧០,៧	១.០០១,០	៩៩០,០
ប្រាក់បញ្ញើមានកាលកំណត់	៦៥៩,១	១.១៨៦,៥	១.២១៥,១	១.៣៥៨,៨	១.២៦៤,៤
ប្រាក់បញ្ញើផ្សេងៗ	៣៣,៦	៤៦,៤	៦៣,២	៣៥,៩	៣៥,៣
<b>សរុប</b>	<b>២.៤១២,០</b>	<b>៣.១៤៥,៨</b>	<b>៣.២៥១,០</b>	<b>៣.២៩៥,៧</b>	<b>៣.២៣៩,៧</b>
<b>ប្រាក់បញ្ញើជាប្រយោជន៍*</b>					
ប្រាក់បញ្ញើចរន្ត	៨.៧៤៨,៨	១០.១២៦,៨	៩.៨២៨,៦	១០.៤៤៤,០	១០.៥៥០,៩
ប្រាក់បញ្ញើសន្សំ	១៣.៨៣៣,៣	១៥.២៨៤,៧	១៥.១៥៣,២	១៥.៦៤២,៤	១៦.៤១៦,៧
ប្រាក់បញ្ញើមានកាលកំណត់	២០.៦៣០,៨	២៥.៣៦១,០	២៥.១៧៦,៤	២៥.៥២៣,២	២៥.៨៥៧,៨
ប្រាក់បញ្ញើផ្សេងៗ	៧២១,២	៨៥១,៧	៩៩៧,៣	៧៩៤,៤	៧៥៩,៦
<b>សរុប</b>	<b>៤៣.៩៣៤,១</b>	<b>៥១.៦២៤,២</b>	<b>៥១.១៥៥,៦</b>	<b>៥២.៤០៤,១</b>	<b>៥៣.៥៨៥,០</b>
<b>សរុបរួម</b>	<b>៤៦.៣៤៦,០</b>	<b>៥៤.៧៧០,០</b>	<b>៥៤.៤០៦,៥</b>	<b>៥៥.៧៩៩,៨</b>	<b>៥៦.៨២៤,៧</b>

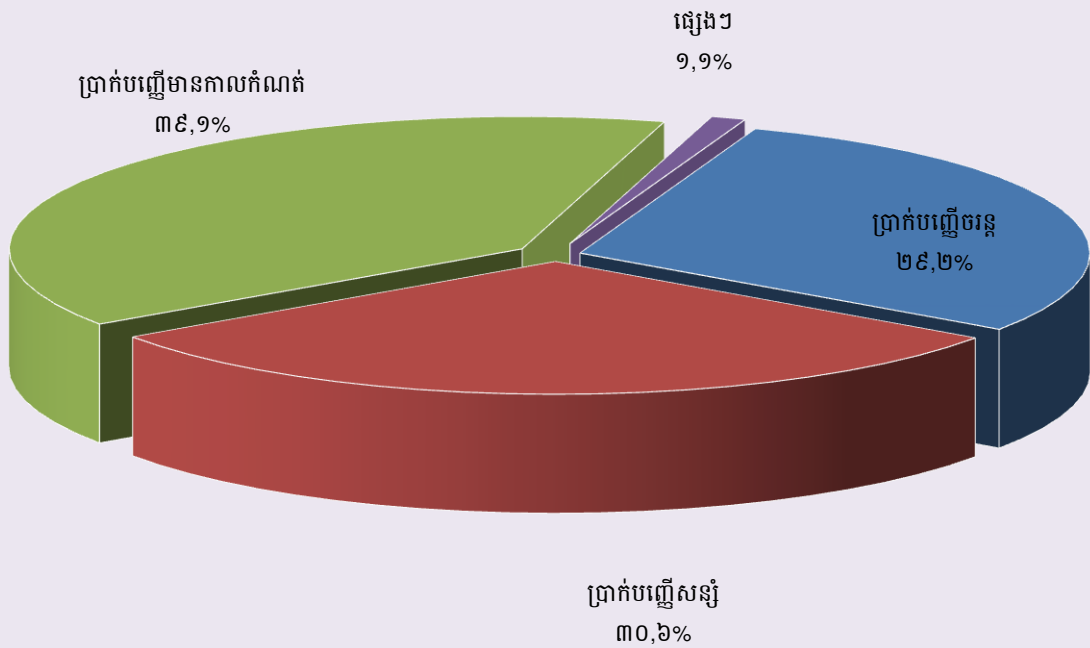
\* ប្រាក់បញ្ញើជាប្រយោជន៍រួមសំណុំសាធារណៈ និងអនិវាសន៍កម្ពុជា



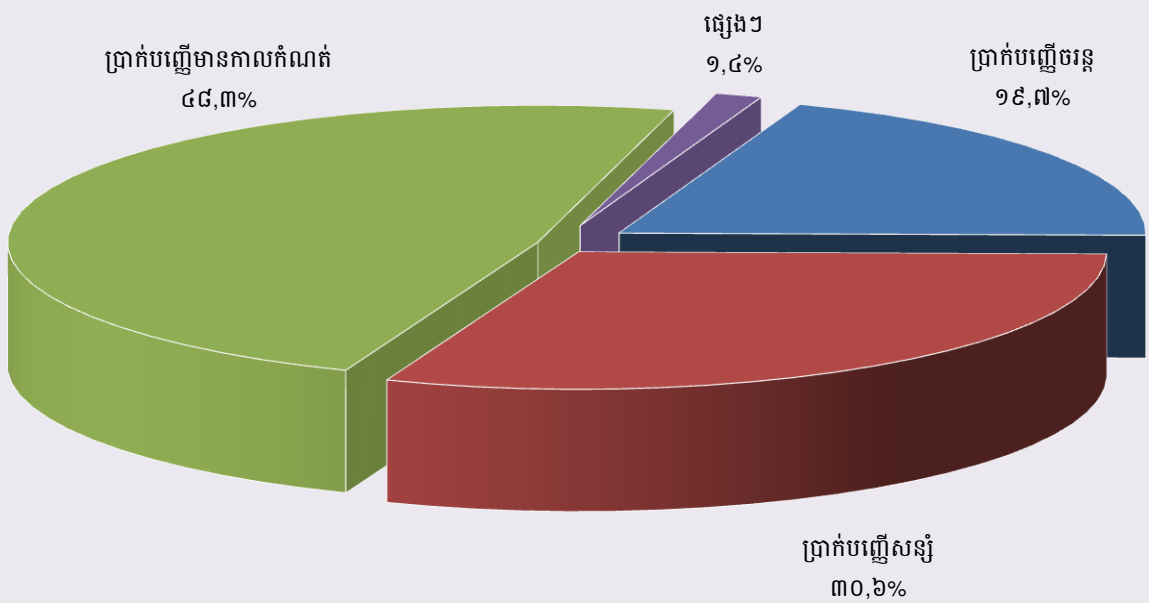
**តារាង ១៧ : បម្រែបម្រួលប្រចាំខែនៃប្រតិបត្តិការប្រាក់បញ្ញើរបស់ធនាគារទទួលប្រាក់បញ្ញើ**

	ធ្នូ-១៥	តុលា-១៦	វិច្ឆិកា-១៦	ធ្នូ-១៦	មករា-១៧
<b>( បម្រែបម្រួលប្រចាំខែជាដើមនៃរៀល )</b>					
<b>ប្រាក់បញ្ញើជារៀល</b>					
ប្រាក់បញ្ញើចរន្ត	៤៤,៧	២២,៤	-២៦,០	-២,០	៤៥,១
ប្រាក់បញ្ញើសន្សំ	១៦១,៦	១២២,៤	៨៥,៨	-៦៩,៦	-១១,១
ប្រាក់បញ្ញើមានកាលកំណត់	៣,១	២៨,២	២៨,៧	១៤៣,៧	-៩៤,៤
ប្រាក់បញ្ញើផ្សេងៗ	១,៤	១២,៨	១៦,៧	-២៧,៣	-០,៦
<b>សរុប</b>	<b>២១០,៨</b>	<b>១៨៥,៧</b>	<b>១០៥,១</b>	<b>៤៤,៧</b>	<b>-៦១,០</b>
<b>ប្រាក់បញ្ញើជារូបិយប័ណ្ណ</b>					
ប្រាក់បញ្ញើចរន្ត	២៥២,៨	៥២៨,២	-២៩៨,២	៦១៥,៤	១០៦,៩
ប្រាក់បញ្ញើសន្សំ	-៤៤,៥	-៣២០,៦	-១៣១,៥	៤៨៩,២	៧៧៤,៣
ប្រាក់បញ្ញើមានកាលកំណត់	៨៩៨,០	២៦៤,៤	-១៨៤,៦	៣៤៦,៨	៣៣៤,៦
ប្រាក់បញ្ញើផ្សេងៗ	៥៧,៩	៥២,៩	១៤៥,៦	-២០២,៩	-៣៤,៨
<b>សរុប</b>	<b>១.១៦៤,២</b>	<b>៥២៤,៩</b>	<b>-៤៦៨,៦</b>	<b>១.២៤៨,៥</b>	<b>១.១៨១,០</b>
<b>សរុបរួម</b>	<b>១.៣៧៥,៩</b>	<b>៧១០,៧</b>	<b>-៣៦៣,៥</b>	<b>១.២៩៣,២</b>	<b>១.១១៩,៩</b>
<b>( បម្រែបម្រួលប្រចាំខែជាភាគរយ )</b>					
<b>ប្រាក់បញ្ញើជារៀល</b>					
ប្រាក់បញ្ញើចរន្ត	៥,៨	២,៥	-២,៨	-០,២	៥,០
ប្រាក់បញ្ញើសន្សំ	២១,៩	១៤,២	៨,៧	-៦,៥	-១,១
ប្រាក់បញ្ញើមានកាលកំណត់	០,៥	២,៤	២,៤	១១,៨	-៦,៩
ប្រាក់បញ្ញើផ្សេងៗ	៤,២	៣៧,៩	៣៦,០	-៤៣,២	-១,៨
<b>សរុប</b>	<b>៩,៦</b>	<b>៦,៣</b>	<b>៣,៣</b>	<b>១,៤</b>	<b>-១,៩</b>
<b>ប្រាក់បញ្ញើជារូបិយប័ណ្ណ</b>					
ប្រាក់បញ្ញើចរន្ត	៣,០	៥,៥	-២,៩	៦,៣	១,០
ប្រាក់បញ្ញើសន្សំ	-០,៣	-២,១	-០,៩	៣,២	៤,៩
ប្រាក់បញ្ញើមានកាលកំណត់	៤,៦	១,១	-០,៧	១,៤	១,៣
ប្រាក់បញ្ញើផ្សេងៗ	៨,៧	៦,៦	១៧,១	-២០,៣	-៤,៤
<b>សរុប</b>	<b>២,៧</b>	<b>១,០</b>	<b>-០,៩</b>	<b>២,៤</b>	<b>២,៣</b>
<b>សរុបរួម</b>	<b>៣,១</b>	<b>១,៣</b>	<b>-០,៧</b>	<b>២,៤</b>	<b>២,០</b>

**ក្រាហ្វិក ១២ : ប្រាក់បញ្ញើជារៀងរាល់ចំណាត់ថ្នាក់តាមប្រភេទ ក្នុងខែមករា ឆ្នាំ២០១៧**  
 ( គិតជាភាគរយនៃប្រាក់បញ្ញើជារៀងរាល់សរុប )



**ក្រាហ្វិក ១៣ : ប្រាក់បញ្ញើជារូបិយប័ណ្ណចំណាត់ថ្នាក់តាមប្រភេទ ក្នុងខែមករា ឆ្នាំ២០១៧**  
 ( គិតជាភាគរយនៃប្រាក់បញ្ញើជារូបិយប័ណ្ណសរុប )



**តារាង ១៨ : សកម្មភាពផ្តល់ឥណទានរបស់គ្រឹះស្ថានមីក្រូហិរញ្ញវត្ថុ និង អង្គការមិនមែនរដ្ឋាភិបាល**

គ្រា	ចំនួន				ចំនួនប្រាក់កម្ចី ( ប៊ីលានរៀល )	អត្រាការប្រាក់	
	ស្រុក	ឃុំ	ភូមិ	គ្រួសារ		ខែ	ឆ្នាំ
<b>២០០៩</b>	១.២៧៧	៨.១៨៩	៤២.៧២៩	៩០៤.២៩៨	១.២៨៦	២%-៣%	២៤%-៣៦%
<b>២០១០</b>	១.៥០៩	៩.៧៣០	៥២.១២២	១.០២០.៧៨៤	១.៧៨០	២%-៣%	២៤%-៣៦%
<b>២០១១</b>	១.៦៤៨	១០.៩២០	៦០.៥៥១	១.១៤១.៩១៣	២.៥៩១	២%-៣%	២៤%-៣៦%
<b>២០១២</b>	២.១២១	១៣.៨៨៥	៧៦.១៨៧	១.៣៤៤.២៥៥	៣.៦១៧	២%-៣%	២៩%-៣៧%
<b>២០១៣</b>							
ផ្ទុក	២.២៨២	១៦.៣៨៤	៨៩.៨២៩	១.៦១០.៨៤៤	៥.៣៦៤	២%-៣%	២៧%-៣៩%
<b>២០១៤</b>							
មេសា	២.៣៩៦	១៧.០២២	៩៤.៥៣៣	១.៦៨៣.៥៦៥	៦.២៨៦	២%-៣%	២៧%-៣៩%
ឧសភា	២.៤៧៨	១៧.៤១០	៩៦.៩៥៥	១.៧១២.៧៦២	៦.៤៩១	២%-៣%	២៧%-៣៩%
មិថុនា	២.៥១៦	១៧.៦៧៩	៩៨.៣៩៦	១.៧២៩.១៨២	៦.៦៨២	២%-៣%	២៧%-៣៩%
កក្កដា	២.៥៦២	១៧.៨៥៦	១០០.៧១៤	១.៧៥៨.៨១០	៦.៩២៣	២%-៣%	២៧%-៣៩%
សីហា	២.៥៧៤	១៧.៩៧៩	១០២.០៤៦	១.៧៨៦.០១៨	៧.១៨៧	២%-៣%	២៧%-៣៩%
កញ្ញា	២.៦១២	១៨.១៩៣	១០៤.៦៨៩	១.៨១៤.៦០២	៧.៤១៧	២%-៣%	២៧%-៣៩%
តុលា	២.៦៣៨	១៩.៤៥២	១០៥.៧៦៣	១.៨២៧.៦៨៨	៧.៨១៧	២%-៣%	២៧%-៣៩%
វិច្ឆិកា	២.៧១២	១៨.០៧៦	១០៨.៨៩២	១.៨៤១.៦៥២	៨.១១២	២%-៣%	២៧%-៣៩%
ធ្នូ	២.៧៥៤	១៨.២៥៤	១០៧.៩៦៤	១.៨៤៤.៨៩៣	៨.៣៤០	២%-៣%	២៧%-៣៩%
<b>២០១៥</b>							
មករា	២.៧៧៨	១៨.៣៦៧	១០៨.៥៦១	១.៨៤៩.១៦៤	៨.៧៤៦	២%-៣%	២៧%-៣៩%
កុម្ភៈ	២.៨១១	១៨.៥១៧	១០៩.៥៥៥	១.៨៤៤.៣០៨	៨.៩៣៦	២%-៣%	២៧%-៣៩%
មីនា	២.៨៦៣	១៨.៧៣៦	១១១.១៤៥	១.៨៥៥.៤៥៥	៩.២៨២	២%-៣%	២៧%-៣៩%
មេសា	៣.០១១	១៩.២៥៩	១១២.៧៧៤	១.៨៨២.៧៦៥	៩.៦០០	២%-៤%	២៥%-៤១%
ឧសភា	៣.១០៤	១៩.៧០២	១១៩.៧៤២	១.៨៩៧.៦៨២	៩.៨៥៩	២%-៤%	២៥%-៤១%
មិថុនា	៣.២៧២	២០.៨៣៣	១២០.៩៧៥	១.៩២៧.៨៧៨	១០.២០៧	២%-៤%	២៥%-៤១%
កក្កដា	៣.៣៦៨	២១.០២៤	១២១.៧៦៦	១.៩៥១.១១៧	១០.៦០២	២%-៤%	២៥%-៤១%
សីហា	៣.៤៤៥	២២.២១៩	១២៦.៧០៧	១.៩៨៩.៣៤២	១០.៩៤២	២%-៤%	២៥%-៤១%
កញ្ញា	៣.៥៩៧	២៣.៨២២	១៣៣.០៤៧	២.០៦២.៦៣២	១១.៥១០	២%-៤%	២៥%-៤១%
តុលា	៣.៧៩៥	២៣.០៤៥	១២៣.៣៤១	២.០៤៤.៤០៥	១១.៧៦៤	២%-៤%	២៥%-៤១%
វិច្ឆិកា	៣.៩៣២	២៤.៣១៧	១២៥.៨១៦	២.០៩៧.៦៣២	១២.០៩៣	២%-៤%	២៥%-៤១%
ធ្នូ	៤.៥៧៦	២៧.៥១០	១៤១.៥១៤	២.១៤៩.១៨០	១២.៣៦៥	២%-៤%	២៥%-៤១%
<b>២០១៦</b>							
មករា	៤.៩៨៦	២៩.៧៥៣	១៥៦.៩៨២	២.២២៤.៣៧១	១២.៨៧៧	២%-៤%	២៥%-៤១%
កុម្ភៈ	៤.៨៧៣	២៩.១៣០	១៤៧.៥៦៦	២.១៧៨.០១០	១២.៩៧២	២%-៤%	២៥%-៤១%
មីនា	៥.២១៧	៣០.៩៤១	១៥៩.៧៧៨	២.២០៩.៥៦០	១៣.៥៤៣	២%-៤%	២៥%-៤១%
មេសា	៥.០០២	២៩.៧៨៩	១៤៩.៦០០	២.១០៤.២៥៤	១១.៧៤៥	២%-៤%	២៥%-៤១%
ឧសភា	៥.០៨៣	៣០.០៨៨	១៤៩.៩២១	២.១០៣.៥៨៩	១១.៧៥៨	២%-៤%	២៥%-៤១%
មិថុនា	៥.៤១៧	៣១.០៦៧	១៤៧.៩៧៩	២.១២៩.០៨៦	១១.៥៧៤	២%-៤%	២៥%-៤១%
កក្កដា	៥.២៧២	២៩.៧៨៦	១៥០.៣០៥	២.០៩៨.៧៦៥	១១.៦៧៦	២%-៤%	២៥%-៤១%
សីហា	៥.៣៤៨	២៩.៩២៤	១៥០.៨៣៦	២.០៩៣.៧២២	១១.៨៨៥	២%-៤%	២៥%-៤១%
កញ្ញា	៦.០៥២	៤១.០៥៥	១៥៤.៥៩៣	២.១៥៤.៧៣៦	១២.២០៦	២%-៤%	២៥%-៤១%
តុលា	៥.៩២២	៣២.៤១៩	១៥៥.០៧៧	២.១៥២.២៦៥	១២.៣៣៣	២%-៤%	២៥%-៤១%
វិច្ឆិកា	៥.៩០៨	៣២.៤២៧	១៥៥.០៨៧	២.១៤៤.៥៨៧	១២.៥៧១	២%-៤%	២៥%-៤១%
ធ្នូ	៥.៩៧១	៣២.៥៩៩	១៥៥.៤៩៩	២.១២៩.៩០៧	១២.៩៥៤	២%-៤%	២៥%-៤១%
<b>២០១៧**</b>							
មករា	៣.៦២៩	២១.៥៤៨	១១៥.១៩២	១.៨៤៩.៤៨៩	១៣.០២៧	២%-៣,៥%	២៥%-៤១%

\* ទិន្នន័យកែតម្រូវ

\*\* មិនរាប់បញ្ចូលអង្គការមិនមែនរដ្ឋាភិបាល

**តារាង ១៩ : ការវាស់វែងមូលប្បទានប្រតិបត្តិការរៀនសូត្រសាមយៈសភាវាត់**

កាលបរិច្ឆេទ	ចំនួន	ចំនួនថ្ងៃ	ចំនួន	ចំនួនទឹកប្រាក់	ចំនួនទឹកប្រាក់	មូលប្បទានប័ក្របញ្ជូនត្រឡប់	
	មូលប្បទានប័ក្របានទូទាត់	ឆ្នាំទាត់	មូលប្បទានប័ក្រឆ្នាំទាត់ក្នុងថ្ងៃ	សរុប (ប៊ីលានរៀល)	មធ្យមប្រចាំថ្ងៃ (ប៊ីលានរៀល)	ចំនួន	ទឹកប្រាក់
	១	២	៣=១/២	៤	៥=៤/២	៦	៧
ឆ្នាំ ២០០៩	២.៧៨៥	២២	១២៧	១៣៥,៣	៦,២	១៥	០,១
<b>សរុប</b>	<b>៣១.២៨៧</b>	<b>២៣៨</b>	<b>១៣១</b>	<b>១.៣១៩,៤</b>	<b>៥,៥</b>	<b>១០៧</b>	<b>៣,១</b>
ឆ្នាំ ២០១០	២.៨៨៦	២២	១៣១	១៧៥,៧	៨,០	៩	០,៣
<b>សរុប</b>	<b>៣២.៨៥៤</b>	<b>២៣៦</b>	<b>១៣៩</b>	<b>១.៦២៧,២</b>	<b>៦,៩</b>	<b>១១១</b>	<b>២,៦</b>
ឆ្នាំ ២០១១	៣.៣២០	២១	១៥៨	១៧៨,២	៨,៥	២	០,៣
<b>សរុប</b>	<b>៣៤.៧៤២</b>	<b>២៣៦</b>	<b>១៤៧</b>	<b>១.៩២០,៥</b>	<b>៧,៧</b>	<b>៨៧</b>	<b>៤,៨</b>
ឆ្នាំ ២០១២	៣.០៥៦	២០	១៥៣	១៦៣,៧	៨,២	១៦	១,១៥
<b>សរុប</b>	<b>៣៩.២៨៨</b>	<b>២៣៤</b>	<b>១៦៨</b>	<b>២.៣៤៤,០</b>	<b>១០,០</b>	<b>១០៦</b>	<b>១២,៤</b>
ឆ្នាំ ២០១៣	៣.៦៥១	២០	១៨៣	២៥០,៥	១២,៥	២៧	០,២៧
<b>សរុប</b>	<b>៤២.៩៩៣</b>	<b>២៣១</b>	<b>១៨៦</b>	<b>៣.៥០៥,៧</b>	<b>១៥,២</b>	<b>២១២</b>	<b>៤៣,៧</b>
ឆ្នាំ ២០១៤	៤.០៧៤	២០	២០៤	៣៩១,៥	១៩,៦	៨	២,១៤
<b>សរុប</b>	<b>៤៤.៧៧៨</b>	<b>២៣២</b>	<b>១៩៣</b>	<b>៣.៧៩៩,៣</b>	<b>១៦,៣</b>	<b>១៤៥</b>	<b>៣៣,៣</b>
<b>២០១៥</b>							
សីហា	៨.១៧៩	២១	៣៨៩	៤២៦,៦	២០,៣	១៦	០,០៧
កញ្ញា	១១.៧៣១	២១	៥៥៩	៣៣៩,៥	១៦,២	២០	០,៣៤
តុលា	៨.១៧៣	១៦	៥១១	៣៧៦,២	២៣,៥	៣៥	០,៤៨
វិច្ឆិកា	៨.០៥២	១៧	៤៧៤	៤០៥,០	២៣,៨	១៣	២,៨៣
ធ្នូ	១០.៧០៩	២២	៤៨៧	៥១៩,៩	២៣,៦	២៩	០,៧៩
<b>សរុប</b>	<b>១០៦.៩១៩</b>	<b>២៣៣</b>	<b>៤៥៩</b>	<b>៤.៤៥៤,២</b>	<b>២០,៨</b>	<b>២៥២</b>	<b>៤៧,៤</b>
<b>២០១៦</b>							
មករា	៩.៩២២	១៩	៥២២	៥០២,៨	២៦,៥	២៦	០,១៣
កុម្ភៈ	៦.៨៤២	២០	៣៤២	៤១៣,៣	២០,៧	១៩	០,៣០
មីនា	៩.៩២០	២២	៤៥១	៦៩២,៩	៣១,៥	២៥	៥១,៣៣
មេសា	៥.៥២៣	១៨	៣០៧	៣២៥,៤	១៨,១	៨	០,៣៧
ឧសភា	៥.៨៩៩	១៧	៣៤៧	៣៣៦,១	១៩,៨	១៥	០,២០
មិថុនា	៩.៣៦០	២១	៤៤៦	៣៨៨,១	១៨,៥	១៩	០,៦៥
កក្កដា	៧.៨២៥	២១	៣៧៣	៤១០,២	១៩,៥	១៨	៥,២១
សីហា	៧.៨៨៩	២៣	៣៤៣	៣៧៥,១	១៦,៣	១៥	១,១៩
កញ្ញា	៦.៨៤៥	២១	៣២៦	៤២៩,០	២០,៤	៩	០,២៤
តុលា	៤.៥៧៥	១៩	២៤១	៥៥៨,០	២៩,៤	៧	៥៤,០១
វិច្ឆិកា	៣.៧៥៣	១៩	១៩៨	៥០០,៩	២៦,៤	១២	០,៧១
ធ្នូ	៣.៩៣៨	២២	១៧៩	៤៩០,០	២២,៣	១៣	៣,១៥
<b>សរុប</b>	<b>៨២.២៩១</b>	<b>២៤២</b>	<b>៣៤០</b>	<b>៥.៤២១,៨</b>	<b>២២,៤</b>	<b>១៨៦</b>	<b>១១៧,៥០</b>
<b>២០១៧</b>							
មករា	៣.៣៥១	២១	១៦០	៥២២,២	២៤,៩	៨	០,៣៦
<b>សរុប</b>	<b>៣.៣៥១</b>	<b>២១</b>	<b>១៦០</b>	<b>៥២២,២</b>	<b>២៤,៩</b>	<b>៨</b>	<b>០,៣៦</b>

\*ទិន្នន័យកែតម្រូវ

**តារាង ២០ : ការវាស់វែងមូលប្បទានប្រកបដោយសុវត្ថិភាពសេវាសាងសង់**

កាលបរិច្ឆេទ	ចំនួន	ចំនួនថ្ងៃ	ចំនួន	ចំនួនទឹកប្រាក់	ចំនួនទឹកប្រាក់	មូលប្បទានប្រកបដោយសុវត្ថិភាព	
	មូលប្បទានប្រកបដោយសុវត្ថិភាព	ពាក់ទាក់	មូលប្បទានប្រកបដោយសុវត្ថិភាព	សរុប	មធ្យមប្រចាំថ្ងៃ	ចំនួន	ទឹកប្រាក់
	បានទូទាត់		ពាក់ទាក់ក្នុងថ្ងៃ	(លានដុល្លារអាមេរិក)	(លានដុល្លារអាមេរិក)	មូលប្បទានប្រកបដោយសុវត្ថិភាព	(លានដុល្លារអាមេរិក)
	១	២	៣=១/២	៤	៥=៤/២	៦	៧
ឆ្នាំ ២០០៩	៤០.៩០៧	២២	១.៨៥៩	៥៤៧,៦	២៤,៩	២៦២	៦,៧
<b>សរុប</b>	<b>៤២០.៤៤០</b>	<b>២៣៨</b>	<b>១.៧៦៧</b>	<b>៥.៨២១,៤</b>	<b>២៤,៥</b>	<b>២.៤៥៤</b>	<b>៤៦,៧</b>
ឆ្នាំ ២០១០	៤៩.៦៧៣	២២	២.២៥៤	៧៩៥,៥	៣៦,២	២៧៥	៩,៩
<b>សរុប</b>	<b>៤៨៥.១៨៩</b>	<b>២៣៦</b>	<b>២.០៥៦</b>	<b>៧.០០៨,៧</b>	<b>២៩,៧</b>	<b>២.៧៦៦</b>	<b>៤៧,៥</b>
ឆ្នាំ ២០១១	៥២.៧០០	២១	២.៥១០	៩៩៦,៩	៤៧,៥	២៧០	៧,៥
<b>សរុប</b>	<b>៥៥៨.៨៩៤</b>	<b>២៣៦</b>	<b>២.៣៦៨</b>	<b>៩.៥៧២,៧</b>	<b>៤០,៦</b>	<b>៣.២១៤</b>	<b>៩១,៥</b>
ឆ្នាំ ២០១២	៦០.៦៤៧	២០	៣.០៣២	១.១១២,៨	៥៥,៦	៤៥៩	២៥,៨
<b>សរុប</b>	<b>៦៥៨.៧៤៩</b>	<b>២៣៨</b>	<b>២.៨១៣</b>	<b>១២.៥៧៤,៩</b>	<b>៥៧,៧</b>	<b>៤.៤៤៥</b>	<b>១៨៨,១</b>
ឆ្នាំ ២០១៣	៧៣.០៨៨	២០	៣.៦៥៤	១.៤១៧,៧	៧០,៩	៥១១	១៧,០
<b>សរុប</b>	<b>៨០៣.៧៤២</b>	<b>២៣១</b>	<b>៣.៤៧៨</b>	<b>១៤.៩៩៩,២</b>	<b>៦៤,៩</b>	<b>៦.២៤០</b>	<b>២៤៩,៧</b>
ឆ្នាំ ២០១៤	៨៣.៥៧៨	២០	៤.១៧៩	១.៧២៧,០	៨៦,៣	៥៤៥	៣៦,១
<b>សរុប</b>	<b>៨៨៨.៩៧០</b>	<b>២៣១</b>	<b>៣.៨៤៨</b>	<b>១៧.៩៩៩,៥</b>	<b>៧៧,៩</b>	<b>៥.៩៨៤</b>	<b>៤២១,៨</b>
<b>២០១៥</b>							
កុលា	៧៥.០៤២	១៦	៤.៦៩០	១.៤៩៥,៥	៩៣,៥	៦៣៣	២៤,៣
វិទ្យុក	៧៨.៧៨៥	១៧	៤.៦៣៤	១.៥០០,០	៨៨,២	៥៧៩	១២,៨
ផ្ទះ	៩៨.០៦២	២២	៤.៤៥៧	១.៨៥៩,៨	៨៤,៥	៧២៨	២១,២
<b>សរុប</b>	<b>៩៥២.៤៧៩</b>	<b>២៣៥</b>	<b>៤.៦៨៩</b>	<b>២០.៧៥៥,៤</b>	<b>៩៩,១</b>	<b>៧.៩៤០</b>	<b>២៦៨,០</b>
<b>២០១៦</b>							
មករា	៨៣.១៦០	១៩	៤.៣៧៧	១.៧១៣,៥	៩០,២	៧៣៣	២៥,៥
កុម្មុះ	៨០.៣៩៩	២០	៤.០២០	១.៥០៣,៨	៧៥,២	៧១៩	១៨,៦
មីនា	៩៥.៤១៧	២២	៤.៣៣៧	២.០០៧,៤	៩១,៣	៧៩៥	២៦,៧
មេសា	៧៤.០០៥	១៨	៤.១១១	១.៦២៦,៨	៩០,៤	៦៣៩	១៨,៣
ឧសភា	៨៤.៣៣២	១៧	៤.៩៦១	១.៨០៥,៩	១០៦,២	៨៨៣	៣២,២
មិថុនា	៨៧.៥១៩	២១	៤.១៦៨	១.៨២០,៤	៨៦,៧	៧៥៨	៣៧,២
កក្កដា	៨៥.៣១៨	២១	៤.០៦៣	១.៧៥៤,៨	៨៣,៦	៦៦៧	៤៩,៩
សីហា	៩៥.៣០៦	២៣	៤.១៤៤	១.៩៧៦,០	៨៥,៩	៧៨០	៣៧,៤
កញ្ញា	៨៧.៣៧៧	២១	៤.១៦១	១.៨៣៦,០	៨៧,៤	៦៥៨	២៦,១
តុលា	៧៧.៩៤៥	១៩	៤.១០២	១.៧៥១,២	៩២,២	៦៦៣	២៦,៣
វិច្ឆិកា	៨១.៦១១	១៩	៤.២៩៥	១.៧៧៤,១	៩៣,៤	៦៦៥	១៦,៥
ធ្នូ	៩២.៨២០	២២	៤.២១៩	២.២២០,៤	១០០,៩	៧៧៨	៤៤,៨
<b>សរុប</b>	<b>១.០២៥.២០៩</b>	<b>២៤២</b>	<b>៤.២៣៦</b>	<b>២១.៧៩០,៤</b>	<b>៩០,០</b>	<b>៨.៧៣៨</b>	<b>៤៣៩,៦</b>
<b>២០១៧</b>							
មករា	៨៦.៩១៧	២១	៤.១៣៩	២.០១៧,៥	៩៦,១	៧៨៩	៣៤,៧
<b>សរុប</b>	<b>៨៦.៩១៧</b>	<b>២១</b>	<b>៤.១៣៩</b>	<b>២.០១៧,៥</b>	<b>៩៦,១</b>	<b>៧៨៩</b>	<b>៣៤,៧</b>

\*ទិន្នន័យកែតម្រូវ

**តារាង ២១ : ចំនួនភ្ញៀវបរទេសមកដល់ប្រទេសកម្ពុជា**

	២០១៥	២០១៦		២០១៧	% នៃចំនួនសរុប		បម្រែបម្រួល %	
	ធ្នូ	វិច្ឆិកា	ធ្នូ	មករា	ធ្នូ	មករា	ធ្នូ/វិច្ឆិកា	មករា/ធ្នូ
( ភ្ញៀវមកដល់ប្រទេសកម្ពុជាបែងចែកតាមប្រភេទ )								
ព្រលានយន្តហោះអន្តរជាតិភ្នំពេញ	៩៩.១០៣	១១៦.៧៤៩	១២៣.៨៤៧	១២៧.២៥៦	២០,៣	២៣,៩	៦,១	២,៨
ព្រលានយន្តហោះអន្តរជាតិសៀមរាប	១៥៥.៩៥៤	១៥៣.០៩០	១៨០.៣០២	២០១.៣៤៧	២៩,៥	៣៧,៨	១៧,៨	១១,៧
ផ្លូវគោក	២៩៨.៩២៦	១៩២.៨២៣	២៩២.៦៧០	១៧៨.៤២៨	៤៧,៩	៣៣,៥	៥១,៨	-៣៩,០
ផ្លូវទឹក	២០.៨១៦	១៥.០២៤	១៤.៧១៥	២៥.១៧៥	២,៤	៤,៧	-២,១	៧១,១
ព្រះវិហារ	០	០	០	០	០,០	០,០	០,០	០,០
<b>សរុប</b>	<b>៥៧៤.៧៩៩</b>	<b>៤៧៧.៦៨៦</b>	<b>៦១១.៥៣៤</b>	<b>៥៣៦.២០៦</b>	<b>១០០,០</b>	<b>១០០,០</b>	<b>២៨,០</b>	<b>-១៣,០</b>
( ភ្ញៀវមកដល់ប្រទេសកម្ពុជាបែងចែកតាមប្រភេទ )								
អ្នកទេសចរ	៥១៩.១៦៣	៤២៤.៥៨៦	៥៥៨.១៨២	៤៨៥.១៧៧	៩១,៣	៩១,២	៣១,៥	-១៣,១
អ្នកជំនួញ	២៣.៣៤២	២៨.៧៣៧	២៥.៦៦១	២៥.៣២២	៤,២	៤,៨	-១០,៧	-១,៣
ផ្សេងៗ	៣២.២៩៤	២៤.៣៦៣	២៧.៦៩១	២៥.៧០៧	៥,៥	៤,១	១៣,៧	-២១,៦
<b>សរុប</b>	<b>៥៧៤.៧៩៩</b>	<b>៤៧៧.៦៨៦</b>	<b>៦១១.៥៣៤</b>	<b>៥៣៦.២០៦</b>	<b>១០០,០</b>	<b>១០០,០</b>	<b>២៨,០</b>	<b>-១៣,០</b>
( ដំបូងប្រទេសបង្កបង្កើននិងមានភ្ញៀវមកដល់ប្រទេសកម្ពុជាច្រើនជាងគេ )								
ចិន	៦៤.៩២៦	៨៣.៣៥៨	៩៣.៥០១	៨០.៤០៧	១៥,៣	១៥,១	១២,២	-១៤,០
វៀតណាម	១២៣.៥៩០	៧៥.៥២០	១១៥.៤៨២	៦២.៩០៨	១៨,៩	១១,៨	៥២,៩	-៤៥,៥
កូរ៉េខាងត្បូង	៤២.៧៥៣	២៧.៥០៧	៤១.៦៤១	៥៧.៦៨៤	៦,៨	១០,៨	៥១,៤	៣៨,៥
ឡាវ	៥៥.៦០០	៤០.៣៧២	៥៤.៩២០	៤៣.៥១៨	៩,០	៨,២	៣៦,០	-២០,៨
ថៃ	៥៥.២១២	៤២.១៣១	៦៣.៩៧០	៣២.៨៥៧	១០,៥	៦,២	៥១,៨	-៤៨,៦
សហរដ្ឋអាមេរិក	២៤.៩៨៨	២៣.៦៨៨	២៧.២៥៣	៣១.៥៤០	៤,៥	៥,៩	១៥,០	១៥,៧
ជប៉ុន	២២.៥៣៩	១៨.៧៥៥	២១.៩០៨	២០.១៤៩	៣,៦	៣,៨	១៦,៨	-៨,០
បារាំង	១៦.៤២២	១៥.៨២៣	១៦.៤៦០	១៩.៧៨៦	២,៧	៣,៧	៤,០	២០,២
អង់គ្លេស	១៦.០៦១	១៥.៧៨២	១៥.៨៦៥	១៩.០១០	២,៦	៣,៦	០,៥	១៩,៨
អូស្ត្រាលី	១៨.៤០៤	១២.៧៣០	១៧.៨២១	១៧.៨៤២	២,៩	៣,៤	៤០,០	០,១
ផ្សេងៗ	១៣៤.៣០៤	១២២.០២០	១៤២.៧១៣	១៤៦.៥០៥	២៣,៣	២៧,៥	១៧,០	២,៧
<b>សរុប</b>	<b>៥៧៤.៧៩៩</b>	<b>៤៧៧.៦៨៦</b>	<b>៦១១.៥៣៤</b>	<b>៥៣៦.២០៦</b>	<b>១០០,០</b>	<b>១០០,០</b>	<b>២៨,០</b>	<b>-១៣,០</b>

**តារាង ២២ : ស្ថិតិសំបុល និងសំបេញទំនិញរបស់ប្រទេសកម្ពុជា**

(ឯកតា : ប៊ីលានរៀល)

	២០១៥	២០១៦		២០១៧	បម្រែបម្រួលជាពាន់លានរៀល		បម្រែបម្រួល %	
	រដូវ	វិទ្យុភា	រដូវ	មករា	ផ្លូវ/វិទ្យុភា	មករា/ផ្លូវ	ផ្លូវ/វិទ្យុភា	មករា/ផ្លូវ
<b>( សំបុលតាមប្រភេទទំនិញ )</b>								
បារី	៤២,១	៨៥,៣	៦៧,៨	៥១,៩	-១៧,៦	-១៥,៩	-២០,៦	-២៣,៤
ម៉ូតូ	១៨៧,១	៩១,០	៧១,៦	៧៣,៧	-១៩,៤	២,២	-២១,៣	៣,០
ស្រាបៀរ	២២,៨	៥,៦	៩,២	៨,៨	៣,៦	-០,៤	៦៤,៩	-៤,១
ក្បាល VCRs	០,៣	០,២	០,២	០,២	០,០	០,០	-១៤,៥	-១២,៤
មូរទស្សន៍	៤,៥	២,២	១,៤	១,៣	-០,៨	-០,២	-៣៤,៤	-១១,៥
កាសែតថាញ៉េ	០,៤	០,១	០,១	០,០	០,០	-០,១	-១០,៥	-៦០,៣
មាស	២០៦,៦	១៩១,៨	៣១១,៤	០,០	១១៩,៦	-៣១១,៤	៦២,៤	-១០០,០
រថយន្ត	២៣៥,៩	១៩១,៤	២៣៤,៣	២២៩,១	៤២,៩	-៥,១	២២,៤	-២,២
សម្ភារៈសំណង់	៥០,២	៥៩,៨	៥៥,៧	៦៥,៧	-៤,២	១០,០	-៦,៩	១៧,៩
សម្លៀកបំពាក់	២៧,០	២៧,៤	២៨,៣	៣២,៥	០,៩	៤,២	៣,៣	១៤,៧
ក្រណាត់	២២,២	៩,១	៨,៦	៨,៧	-០,៥	០,២	-៥,៩	២,២
ផលិតផលប្រេង	៣៥៦,៨	៣៩៦,២	៤១៣,៨	៣៨៨,០	១៧,៦	-២៥,៨	៤,៤	-៦,២
ស្ករស	៨,០	១២,៥	២០,២	១០,៨	៧,៧	-៩,៤	៦១,៩	-៤៦,៦
ស៊ីម៉ង់ត៍	២០,១	២២,៣	២២,៣	២២,៣	-០,១	០,១	-០,៣	០,៣
ដែក	៤១,៥	៦០,៧	៥៧,៩	៥០,៥	-២,៩	-៧,៤	-៤,៧	-១២,៨
ផ្សេងៗ	៨៩១,៤	៨៩៤,១	១.០១២,៤	១.១៤១,៤	១១៨,២	១២៩,១	១៣,២	១២,៨
នាំចូលរួចពន្ធ	២.២៣១,៤	១.៨៩៤,៧	២.១៥០,១	២.៣០៤,៣	២៥៥,៤	១៥៤,៣	១៣,៥	៧,២
<b>នាំចូលសរុប (cif)</b>	<b>៤.៣៤៨,៣</b>	<b>៣.៩៤៤,៥</b>	<b>៤.៤៦៥,០</b>	<b>៤.៣៨៩,៣</b>	<b>៥២០,៥</b>	<b>-៧៥,៧</b>	<b>១៣,២</b>	<b>-១,៧</b>
នាំចូលសរុប (cif) ដកថ្លៃមាស	៤.១៤១,៧	៣.៧៥២,៧	៤.១៣៥,៦	៤.៣៨៩,៣	៤០០,៩	២៣៥,៧	១០,៧	៥,៧
ថ្លៃដឹកជញ្ជូន និងធានារ៉ាប់រង	៣៣១,៣	៣០០,២	៣៣២,៣	៣៥១,១	៣២,១	១៨,៩	១០,៧	៥,៧
<b>នាំចូលសរុប (fob)</b>	<b>៤.០១៧,០</b>	<b>៣.៦៤៤,៣</b>	<b>៤.១៣២,៧</b>	<b>៤.០៣៨,១</b>	<b>៤៨៨,៤</b>	<b>-៩៦,៦</b>	<b>១៣,៤</b>	<b>-២,៣</b>
<b>( សំបេញតាមប្រភេទទំនិញ )</b>								
ឈើកាវ	២០,៣	០,០	០,១	០,០	០,០	០,០	១៩១,១	-៧៦,៥
ផលិតផលនេសាទ	០,២	០,៨	០,៣	០,២	-០,៤	-០,១	-៥៦,៦	-៣៨,១
កៅស៊ូ	៦៥,៣	៨១,០	១០៦,៦	១១៩,២	២៥,៦	១២,៥	៣១,៦	១១,៨
ផលិតផលក្នុងស្រុកផ្សេងៗ	៦,៣	៥,៩	៨,២	៧,៤	២,៣	-០,៨	៣៨,៨	-១០,០
នាំចេញរួចពន្ធ	២.៨៣៤,៦	២.៥៦១,៦	៣.២២៥,៤	២.៦៥១,៣	៦៦៣,៧	-៥៧៤,១	២៥,៩	-១៧,៨
- សម្លៀកបំពាក់	២.០៦៤,៩	១.៩១៦,៥	២.៣៧៧,៩	២.០៣៩,៩	៤៦១,៥	-៣៣៨,០	២៤,១	-១៤,២
- ស្បែកជើង	២៨៥,០	២៤០,៨	៣៧១,៣	២៨២,៤	១៣០,៥	-៨៨,៨	៥៤,២	-២៣,៩
- អំបោះ និងក្រណាត់	២,៩	១០,២	២,៨	២,៤	-៧,៤	-០,៤	-៧២,៤	-១៣,៥
- ផ្សេងៗ	៤៨៥,៩	៣៩៤,២	៤៧៣,៤	៣២៦,៥	៧៩,២	-១៤៦,៩	២០,១	-៣១,០
<b>នាំចេញសរុប (fob)</b>	<b>២.៩៣០,៧</b>	<b>២.៦៤៩,៤</b>	<b>៣.៣៤០,៦</b>	<b>២.៧៧៨,១</b>	<b>៦៩១,៣</b>	<b>-៥៦២,៥</b>	<b>២៦,១</b>	<b>-១៦,៨</b>

ប្រភព : អគ្គនាយកដ្ឋានគយ និងរដ្ឋាករកម្ពុជា



**អ៊ីនធឺណែត**

**INTERNET**

: [www.nbc.org.kh](http://www.nbc.org.kh) គឺជាគេហទំព័ររបស់ធនាគារជាតិនៃកម្ពុជា ។ ទិន្នន័យថ្មីៗក្នុងគេហទំព័រ និងទិន្នន័យបន្តបន្ទាប់ទៀត ត្រូវបាននិងកំពុងដាក់បញ្ចូលទៅក្នុងប្រព័ន្ធទិន្នន័យ តាមធនធាន ដែលមាន ។ លើសពីនេះទៀត គេហទំព័រនេះ គឺជាទីតាំងដ៏ល្អបំផុតដើម្បីទទួលបានទិន្នន័យសង្ខេប នៃការចេញផ្សាយចុងក្រោយបង្អស់ ។

[www.nbc.org.kh](http://www.nbc.org.kh) is the National Bank of Cambodia website. The website new data and metadata are progressively being added to the database, as resources permit. This website is the best place to start for access to summary data from the latest publications.

**មណ្ឌលស័យ**

**REFERENCE LIBRARY**

: ឯកសារបោះពុម្ពផ្សាយរបស់ធនាគារជាតិនៃកម្ពុជា មួយចំនួនអាចរកបានសម្រាប់ប្រើប្រាស់ នៅមជ្ឈមណ្ឌលសេវាព័ត៌មានស្ថិតិនៃវិទ្យាស្ថានជាតិស្ថិតិ ។

A range of the National Bank of Cambodia reference publications are available for use by data users at the NIS Data User's Service Center.

**សេវាព័ត៌មាន**

**INFORMATION SERVICE**

: បុគ្គលិករបស់នាយកដ្ឋានស្ថិតិ នៃធនាគារជាតិនៃកម្ពុជា អាចជួយចង្អុលបង្ហាញ ឬណែនាំ អ្នកប្រើប្រាស់ក្នុងការស្វែងរកទិន្នន័យតាមតម្រូវការ ។ ការបោះពុម្ពផ្សាយរបស់ធនាគារជាតិនៃកម្ពុជា អាចរកជាវបាន ហើយសេវាលើការជាវជាប្រចាំក៏អាចរៀបចំបានដែរ ។ ចំពោះសេវាលើទិន្នន័យ ពិសេសផ្សេងទៀតក៏អាចរកបានផងដែរ តាមរយៈការមកជាវព្រឹត្តិបត្រដោយផ្ទាល់ ។

The Statistics Department staff of the National Bank of Cambodia can assist users in addressing their data requirements. The National Bank of Cambodia publications are available for sale and subscription services can be arranged. Other special data services are also available, on a user pays basis.

**អាសយដ្ឋានទំនាក់ទំនង**

**CONTACT DETAILS**

**ធនាគារជាតិនៃកម្ពុជា**  
NATIONAL BANK OF CAMBODIA  
នាយកដ្ឋានស្ថិតិ  
Statistics Department  
ប្រអប់សំបុត្រលេខ ២៥  
P.O. Box 25  
ទូរត័លេខ ២២-២៤ មហាវិថីព្រះនរោត្តម រាជធានីភ្នំពេញ-កម្ពុជា  
#22-24 Preah Norodom Boulevard, Phnom Penh, Cambodia  
អ៊ីម៉ែល : [info@nbc.org.kh](mailto:info@nbc.org.kh)  
E-mail : [info@nbc.org.kh](mailto:info@nbc.org.kh)  
ទូរស័ព្ទ : (៨៥៥) ២៣ ៧២២ ៥៦៣ – ១១១៥  
Telephone: (855) 23 722 563 – 1115  
ទូរសារ : (៨៥៥) ២៣ ៤២៦ ១១៧  
Facsimile : (855) 23 426 117

**ISSN 2074-5680**

**តម្លៃ : ១៥.០០០ រៀល ( មួយម៉ឺនប្រាំពាន់រៀល )**  
Price: KHR 15,000 (Fifteen Thousand Riels)

**ផលិតដោយ ធនាគារជាតិនៃកម្ពុជា**  
Produced by the National Bank of Cambodia