

ព្រះរាជាណាចក្រកម្ពុជា
KINGDOM OF CAMBODIA
ជាតិ សាសនា ព្រះមហាក្សត្រ
NATION RELIGION KING



ធនាគារជាតិ នៃ កម្ពុជា
NATIONAL BANK OF CAMBODIA

ព័ត៌មានស្ថិតិសេដ្ឋកិច្ច និងរូបិយវត្ថុ
ECONOMIC AND MONETARY STATISTICS

លេខ ២៦០ – ឆ្នាំទី២៣
ខែមិថុនា ឆ្នាំ២០១៥
SERIES No. 260 – 23rd YEAR
JUNE 2015

មាតិកា



- សេចក្តីផ្តើម..... ១
- សន្ទស្សន៍ផ្ទៃទំនិញប្រើប្រាស់ ១
- អត្រាប្តូរប្រាក់..... ១
- ការផ្គត់ផ្គង់រូបិយវត្ថុ..... ២
- ទ្រព្យសកម្មក្នុងស្រុកសុទ្ធនៃវិស័យធនាគារ..... ២
- ទ្រព្យសកម្មបរទេសសុទ្ធនៃវិស័យធនាគារ..... ៣
- ប្រតិបត្តិការរបស់ធនាគារទទួលប្រាក់បញ្ញើ..... ៣
- អត្រាការប្រាក់លើប្រាក់កម្ចី និងប្រាក់បញ្ញើរបស់ធនាគារទទួលប្រាក់បញ្ញើ..... ៣
- ការមកដល់នៃភ្ញៀវបរទេស..... ៤
- ពាណិជ្ជកម្មទំនិញអន្តរជាតិ..... ៥
- តារាង១ : សន្ទស្សន៍ផ្ទៃទំនិញប្រើប្រាស់ និងអត្រាអតិផរណា ៦
- តារាង២ : មុខទំនិញឡើងថ្លៃ ក្នុងខែកក្កដា ឆ្នាំ២០១៥ ៧
- ក្រាហ្វស្ថិតិ១ : សន្ទស្សន៍ផ្ទៃទំនិញប្រើប្រាស់ ៨
- ក្រាហ្វស្ថិតិ២ : សមាមាត្រមេគុណនៃសន្ទស្សន៍ផ្ទៃក្នុងកន្រ្តកទំនិញប្រើប្រាស់..... ៨
- តារាង ៣ : ផលិតផលក្នុងស្រុកសរុប (ផសស) ៩
- ក្រាហ្វស្ថិតិ ៣ : ផលិតផលក្នុងស្រុកសរុបតាមសកម្មភាពសេដ្ឋកិច្ច (គិតតាមថ្លៃថេរ ឆ្នាំ២០០០)..... ៩
- ក្រាហ្វស្ថិតិ ៤ : ផលិតផលក្នុងស្រុកសរុបតាមសកម្មភាពសេដ្ឋកិច្ច (គិតតាមថ្លៃបច្ចុប្បន្ន)..... ៩
- តារាង ៤ : គម្រោងវិនិយោគដែលបានអនុម័តតាមវិស័យ..... ១០
- ក្រាហ្វស្ថិតិ ៥ : ការវិនិយោគជាអចលនទ្រព្យតាមវិស័យ..... ១០
- ក្រាហ្វស្ថិតិ ៦ : ចំនួនគម្រោងវិនិយោគតាមវិស័យ ១០
- តារាង ៥ : គម្រោងវិនិយោគដែលបានអនុម័តតាមបណ្តាប្រទេសចម្បងៗ ១១
- តារាង៦ : អត្រាប្តូរប្រាក់ប្រចាំថ្ងៃ ក្នុងខែកក្កដា ឆ្នាំ២០១៥..... ១២
- តារាង៧ : អត្រាប្តូរប្រាក់ប្រចាំខែ (អត្រាចុងគ្រា រៀល/១ដុល្លារអាមេរិក)..... ១៣
- ក្រាហ្វស្ថិតិ ៧ : និន្នាការអត្រាប្តូរប្រាក់ប្រចាំខែ..... ១៣
- តារាង ៨ : តម្លៃប្រាក់រៀលធៀបជាមួយនឹងរូបិយប័ណ្ណផ្សេងៗ (អត្រាទិញផ្លូវការចុងខែ)..... ១៤
- តារាង៩ : អត្រាការប្រាក់លើប្រាក់បញ្ញើនិងប្រាក់កម្ចីរបស់ធនាគារ..... ១៥
- តារាង១០ : ស្ថានភាពរូបិយវត្ថុ ១៦
- តារាង ១១ : ស្ថានភាពរូបិយវត្ថុ (បម្រែបម្រួលប្រចាំខែ)..... ១៧
- ក្រាហ្វស្ថិតិ ៨ : ស្ថានភាពរូបិយវត្ថុ ១៨
- ក្រាហ្វស្ថិតិ ៩ : សមាសភាគនៃការផ្គត់ផ្គង់រូបិយវត្ថុ..... ១៨
- តារាង ១២ : តារាងតុល្យការនៃបណ្តាធនាគារទទួលប្រាក់បញ្ញើ..... ១៩
- តារាង ១២ : តារាងតុល្យការនៃបណ្តាធនាគារទទួលប្រាក់បញ្ញើ (ត)..... ២០
- តារាង ១៣ : តារាងតុល្យការធនាគារជាតិនៃកម្ពុជា..... ២១
- តារាង ១៤ : ឥណទានផ្តល់ដោយធនាគារទទួលប្រាក់បញ្ញើតាមប្រភេទជំនួញ ២២
- ក្រាហ្វស្ថិតិ ១០ : ឥណទានផ្តល់ដោយធនាគារទទួលប្រាក់បញ្ញើតាមប្រភេទជំនួញ ក្នុងខែកក្កដា ឆ្នាំ២០១៥ (%នៃឥណទានសរុប) ២២
- តារាង១៥ : បម្រែបម្រួលប្រចាំខែនៃឥណទានផ្តល់ដោយធនាគារទទួលប្រាក់បញ្ញើតាមប្រភេទជំនួញ ២៣
- តារាង ១៦ : ប្រាក់បញ្ញើនៅធនាគារទទួលប្រាក់បញ្ញើ..... ២៤
- ក្រាហ្វស្ថិតិ ១១ : ប្រាក់បញ្ញើចំណាត់ថ្នាក់តាមប្រភេទរូបិយវត្ថុ ក្នុងខែកក្កដា ឆ្នាំ២០១៥ (%នៃប្រាក់បញ្ញើសរុប) ២៤
- តារាង ១៧ : បម្រែបម្រួលប្រចាំខែនៃប្រតិបត្តិការទទួលប្រាក់បញ្ញើរបស់ធនាគារទទួលប្រាក់បញ្ញើ ២៥
- ក្រាហ្វស្ថិតិ ១២ : ប្រាក់បញ្ញើជារៀលចំណាត់ថ្នាក់តាមប្រភេទ ក្នុងខែកក្កដា ឆ្នាំ២០១៥ (%នៃប្រាក់បញ្ញើសរុប) ២៦
- ក្រាហ្វស្ថិតិ ១៣ : ប្រាក់បញ្ញើជារូបិយប័ណ្ណចំណាត់ថ្នាក់តាមប្រភេទ ក្នុងខែកក្កដា ឆ្នាំ២០១៥ (%នៃប្រាក់បញ្ញើជារូបិយប័ណ្ណសរុប)..... ២៦
- តារាង ១៨ : សកម្មភាពផ្តល់ឥណទានរបស់គ្រឹះស្ថានមីក្រូហិរញ្ញវត្ថុ និងអង្គការមិនមែនរដ្ឋាភិបាល ២៧
- តារាង ១៩ : ការដាត់ទាត់មូលប្បទានបត្រជាប្រាក់រៀលតាមរយៈសភាដាត់ទាត់..... ២៨
- តារាង ២០ : ការដាត់ទាត់មូលប្បទានបត្រជាប្រាក់ដុល្លារតាមរយៈសភាដាត់ទាត់ ២៩
- តារាង ២១ : ចំនួនភ្ញៀវបរទេសមកដល់ប្រទេសកម្ពុជា..... ៣០
- តារាង ២២ : ស្ថិតិនាំចូល និងនាំចេញទំនិញរបស់ប្រទេសកម្ពុជា ៣១

សេចក្តីផ្តើម

អតិផរណាថ្លៃទំនិញប្រើប្រាស់រួមបានកើនឡើងក្នុងខែមិថុនា ឆ្នាំ២០១៥ នេះ បន្ទាប់ពីបានថយចុះ កាលពីខែឧសភា ។ ក្នុងអំឡុងពេលនេះដែរ អត្រាប្តូរប្រាក់រៀលបានបន្តធ្លាក់ថ្លៃធៀបនឹងប្រាក់ដុល្លារអាមេរិក និងប្រតិបត្តិការធនាគារឆ្លុះបញ្ចាំងតាមរយៈការឲ្យខ្លីនិងប្រាក់បញ្ញើបានបន្តកើនឡើង ។ ចំណែកឯជញ្ជីង ពាណិជ្ជកម្មទំនិញអន្តរជាតិបានបង្ហាញពីការថយចុះនៃឱនភាព ។

សន្ទស្សន៍ថ្លៃទំនិញប្រើប្រាស់

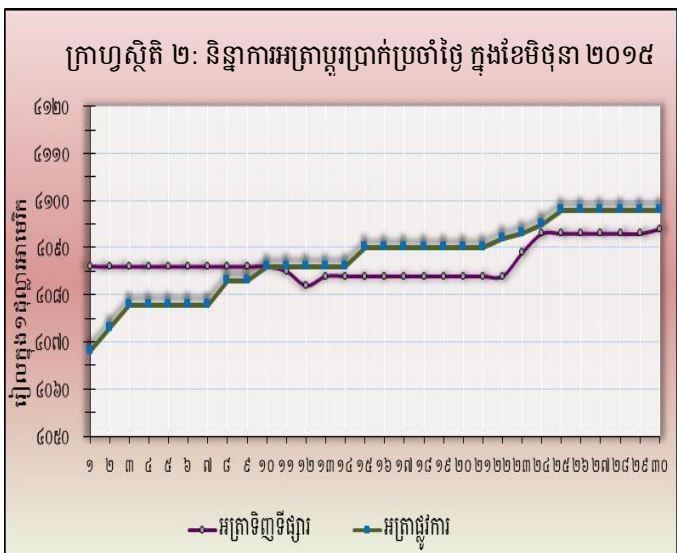
អតិផរណាថ្លៃទំនិញប្រើប្រាស់ (ខែលើខែ) នៅភ្នំពេញ បានកើនឡើងដល់អត្រា ០,២១% ក្នុងខែមិថុនា ឆ្នាំ២០១៥ ពីអត្រា ០,០៨% ក្នុងខែឧសភា ។ ក្នុងនោះ សន្ទស្សន៍ថ្លៃទំនិញប្រាំមួយក្រុមក្នុងចំណោមសន្ទស្សន៍ ថ្លៃទាំងដប់ពីរក្រុមបានកើនឡើង ខណៈដែលមានប្រាំក្រុមបានថយចុះ និងមួយក្រុមមិនមានការប្រែប្រួល ។



ផ្អែកលើទិន្នន័យបម្រែបម្រួលឆ្នាំលើឆ្នាំ នៃសន្ទស្សន៍ថ្លៃទំនិញប្រើប្រាស់រួមបានថយចុះដល់ ០,៧% ក្នុងខែមិថុនា ឆ្នាំ២០១៥ ពីអត្រា ១,០២% ក្នុងខែឧសភា ។ ការថយចុះនេះ ជាចម្បងគឺបណ្តាលមកពីការថយចុះ ថ្លៃប្រេងឥន្ធនៈ និងការឡើងថ្លៃនៃក្រុមម្ហូបអាហារទាបជាងគ្រាមុន ។

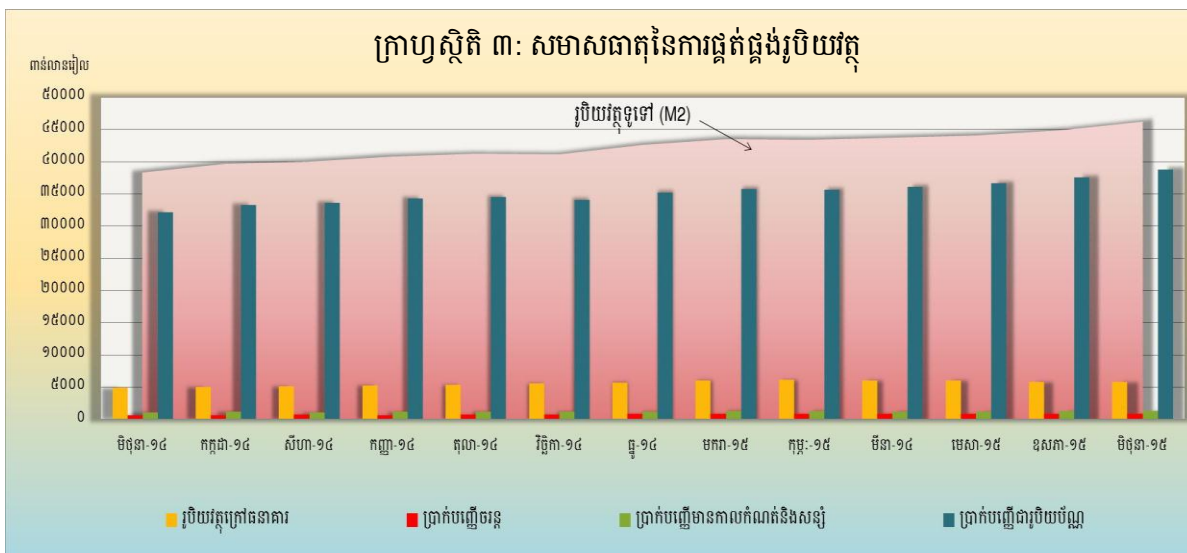
អត្រាប្តូរប្រាក់

ក្នុងខែមិថុនា ឆ្នាំ២០១៥ នេះ អត្រា ទិញទីផ្សារប្រាក់រៀលធៀបនឹងប្រាក់ដុល្លារ អាមេរិកមានអត្រា ៤.០៩៤ រៀលក្នុងមួយដុល្លារ អាមេរិក ដោយបានធ្លាក់ថ្លៃ ០,២% ធៀបនឹង ខែឧសភា ឆ្នាំ២០១៥ ។ ការធ្លាក់ថ្លៃនេះ ជាចម្បងគឺបណ្តាលមកពីការថយចុះនៃតម្រូវ ការប្រាក់រៀលនៅរដូវវស្សា ។



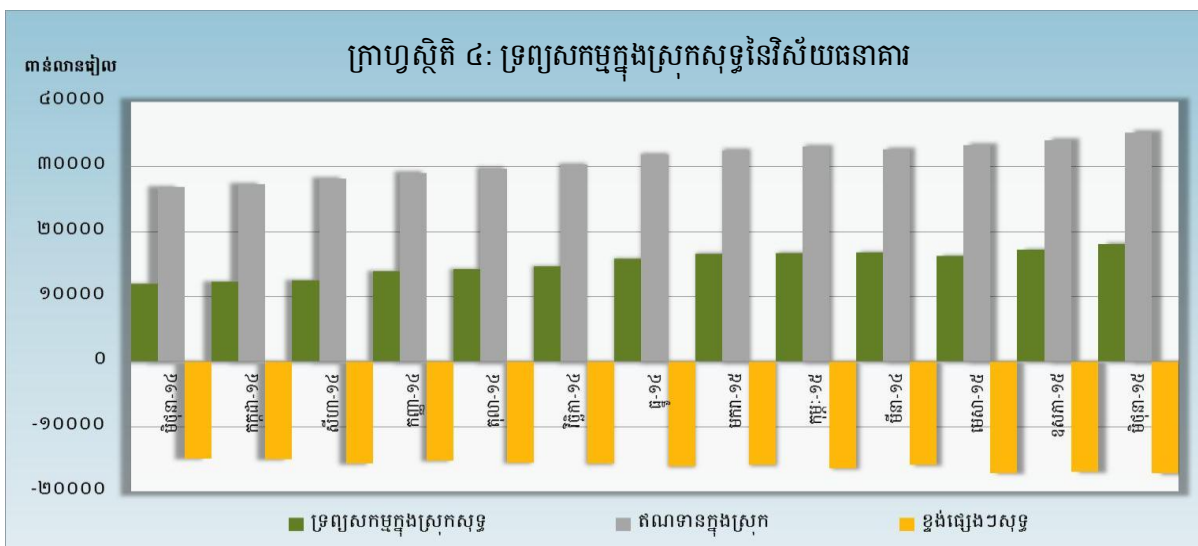
ការផ្គត់ផ្គង់រូបិយវត្ថុ

រូបិយវត្ថុទូទៅ (M2) បានកើនឡើងជាបង្អួចដល់ ៤៦.១៥៣,៦ ពាន់លានរៀល ក្នុងខែមិថុនា ឆ្នាំ២០១៥ គឺកើនចំនួន ២,៩% ធៀបនឹងខែឧសភា ។ សមាសធាតុរបស់ M2 ដែលបានរួមចំណែកក្នុងកំណើននេះគឺ ប្រាក់បញ្ញើមានកាលកំណត់និងសន្សំ និងប្រាក់បញ្ញើជាប្រិយប័ណ្ណរបស់និវាសនបានកើនចំនួន ៤,៦% និង ៣,៤% រៀងគ្នា ខណៈដែលប្រាក់បញ្ញើចរន្ត និងរូបិយវត្ថុក្នុងចរាចរណ៍បានថយចុះចំនួន ០,៧% និង០,០២% រៀងគ្នា ។



ទ្រព្យសកម្មក្នុងស្រុកសុទ្ធនៃវិស័យធនាគារ

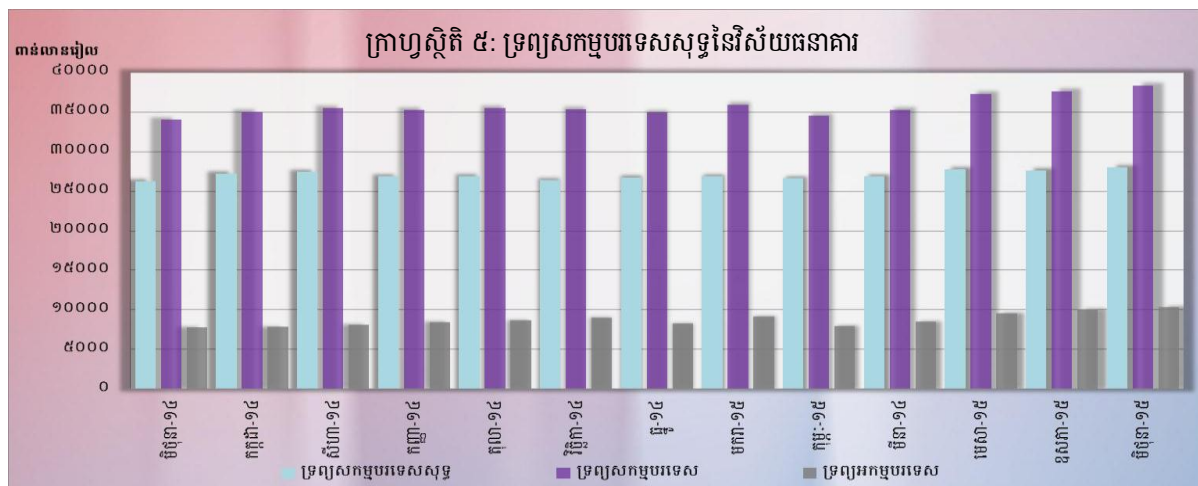
ទ្រព្យសកម្មក្នុងស្រុកសុទ្ធនៃវិស័យធនាគារក្នុងខែមិថុនា ឆ្នាំ២០១៥ បានបន្តកើនឡើងដល់ចំនួន ១៨.១៧៨,៣ ពាន់លានរៀល គឺកើនឡើងចំនួន ៥,៥% ធៀបនឹងខែមុន ។ កំណើននេះគឺបណ្តាលមកពី ការកើនឡើងនៃខ្ទង់ឥណទានក្នុងស្រុកចំនួន ៣,៦% ខណៈដែលខ្ទង់ផ្សេងៗសុទ្ធបានថយចុះចំនួន ១,៦% ។



ការកើនឡើងនៃខ្ទង់ឥណទានក្នុងស្រុក ឆ្លុះបញ្ចាំងដោយការកើនឡើងឥណទានចំពោះវិស័យឯកជន ចំនួន ៣,៤% ខណៈដែលខ្ទង់ឥណទានទេយ្យសុទ្ធចំពោះរដ្ឋាភិបាលបានថយចុះចំនួន ២,១% ។

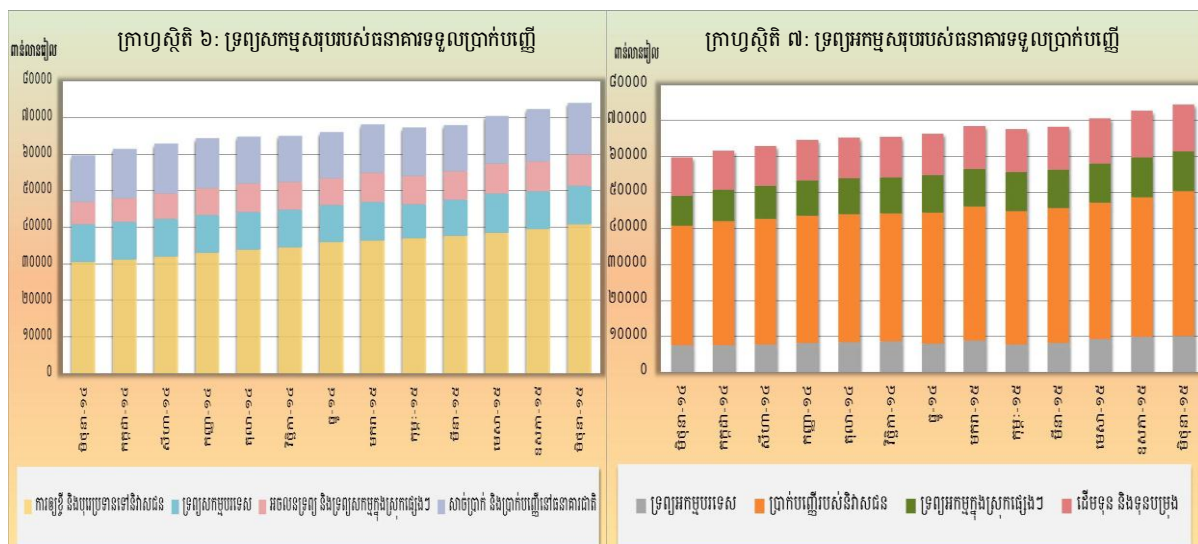
ទ្រព្យសកម្មបរទេសសុទ្ធនៃវិស័យធនាគារ

ទ្រព្យសកម្មបរទេសសុទ្ធនៃវិស័យធនាគារបានកើនឡើងដល់ចំនួន ២៧.៩៧៥,៣ ពាន់លានរៀល នៅខែមិថុនា ឆ្នាំ២០១៥ នេះ គឺកើន ១,៣% ធៀបនឹងខែឧសភា ឆ្នាំ២០១៥ ។ ការកើនឡើងនេះ ជាចម្បង គឺបណ្តាលមកពីការកើនឡើងនៃខ្ទង់ទ្រព្យសកម្មបរទេសសរុបចំនួន ១,៥% ។



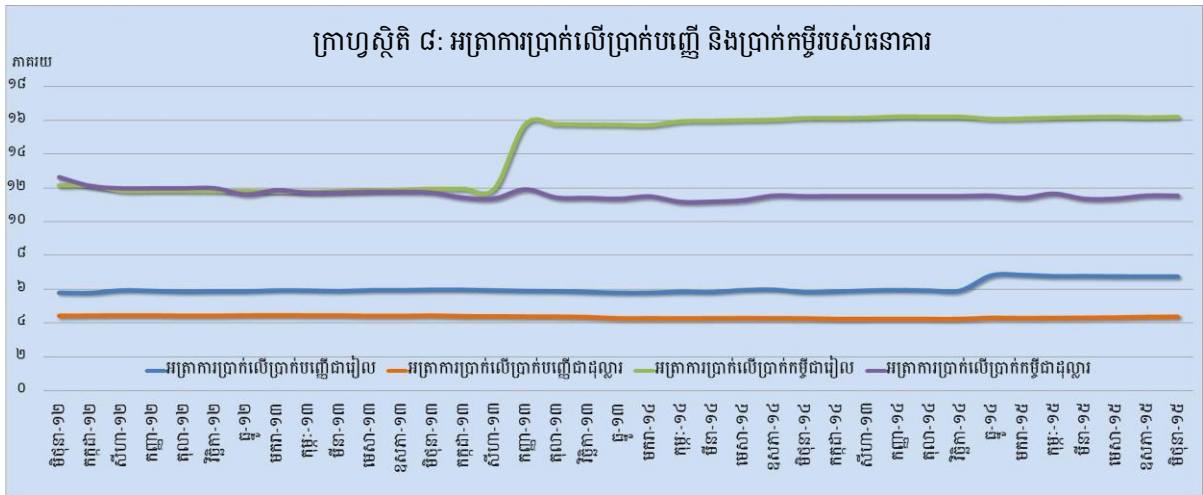
ប្រតិបត្តិការរបស់ធនាគារទទួលប្រាក់បញ្ញើ

ទ្រព្យសកម្មសរុបរបស់ធនាគារពាណិជ្ជ និងធនាគារឯកទេសក្នុងខែមិថុនា ឆ្នាំ២០១៥ នេះ មានចំនួន ៧៤.៥០៧,៣ ពាន់លានរៀល គឺកើនឡើងចំនួន ២,៦% ធៀបនឹងខែមុន ។



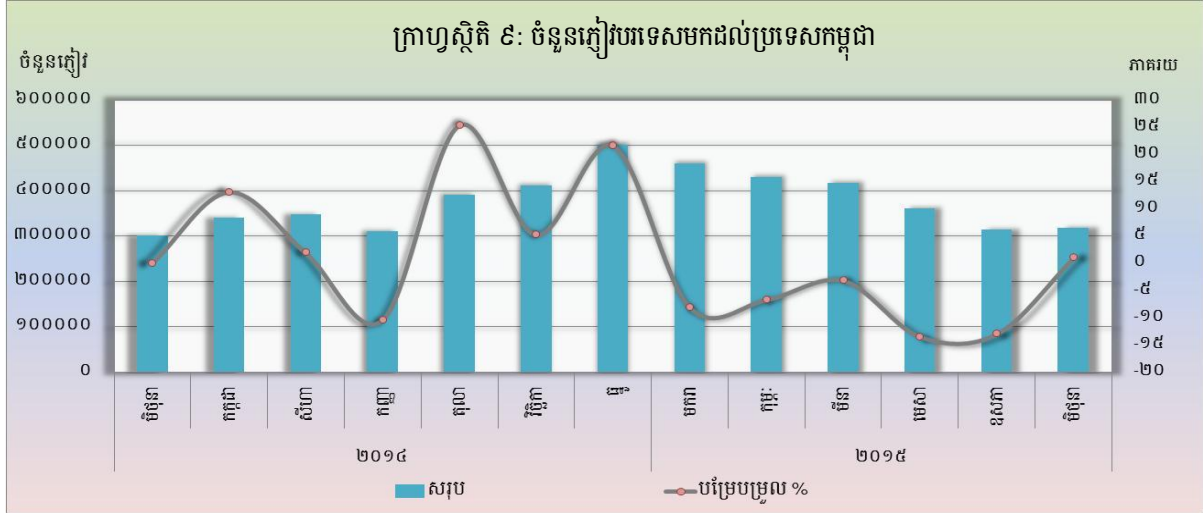
អត្រាការប្រាក់លើប្រាក់កម្ចី និងប្រាក់បញ្ញើរបស់ធនាគារទទួលប្រាក់បញ្ញើ

ចលនាអត្រាការប្រាក់លើប្រាក់កម្ចី និងប្រាក់បញ្ញើសម្រាប់រយៈពេល ១២ខែ ក្នុងខែមិថុនា ឆ្នាំ២០១៥ នេះ បានបង្ហាញឲ្យឃើញថា អត្រាការប្រាក់លើប្រាក់បញ្ញើដែលវាស់ដោយកម្រិតមធ្យមថ្លឹងតាមទំហំនៃ ប្រតិបត្តិការធនាគារជាប្រាក់រៀលបានថយចុះបន្តិចបន្តួចចំនួន ០,០០៣% ខណៈអត្រានិងរយៈពេលដូចគ្នាជា ប្រាក់ដុល្លារអាមេរិកបានកើនឡើងចំនួន ០,០១% ។ ក្នុងអំឡុងពេលនេះដែរ អត្រាការប្រាក់លើប្រាក់កម្ចីដែល វាស់ដោយកម្រិតមធ្យមថ្លឹងតាមទំហំប្រតិបត្តិការធនាគារ ជាប្រាក់រៀលបានកើនឡើងចំនួន ០,០៤% ខណៈដែល អត្រានិងរយៈពេលដូចគ្នាជាប្រាក់ដុល្លារអាមេរិកបានថយចុះចំនួន ០,០១% ។

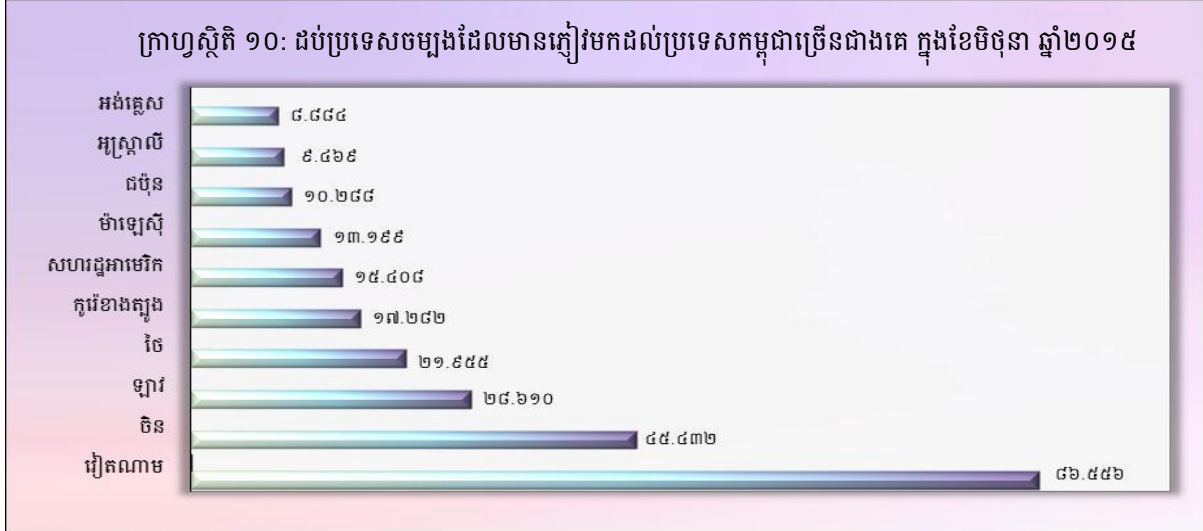


ការមកដល់នៃភ្ញៀវបរទេស

ចំនួនភ្ញៀវបរទេសមកដល់ប្រទេសកម្ពុជាក្នុងខែមិថុនា ឆ្នាំ២០១៥ នេះ មានចំនួន ៣១៨.២៦៧ នាក់ គឺបានកើនឡើងចំនួន ១,១% បន្តពីការថយចុះចំនួន ១២,៨% កាលពីខែមុន ។ គោលបំណងចម្បងនៃភ្ញៀវបរទេសមកដល់ប្រទេសកម្ពុជាគឺការធ្វើវិស្សមកាល ដែលមានសមាមាត្រជាង ៨៨% នៃចំនួនភ្ញៀវសរុប ។

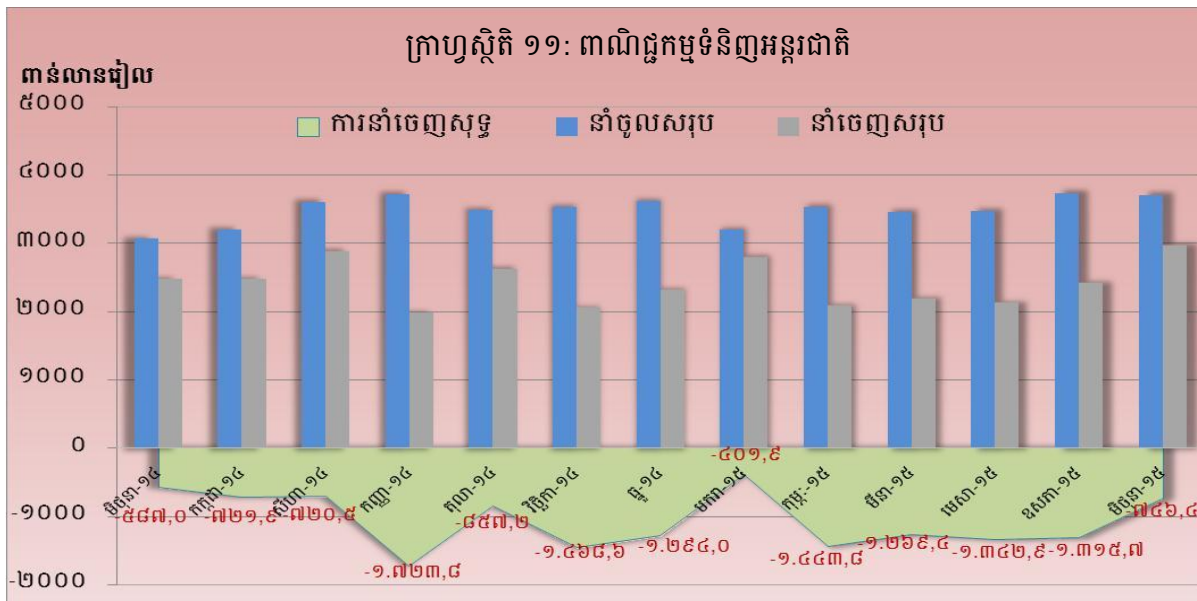


សមាមាត្រនៃភ្ញៀវទេសចររបរទេសចូលមកប្រទេសកម្ពុជាច្រើនជាងគេ គឺមកពីប្រទេសវៀតណាម ចិន ឡាវ ថៃ កូរ៉េខាងត្បូង សហរដ្ឋអាមេរិក ម៉ាឡេស៊ី ជប៉ុន អូស្ត្រាលី និង អង់គ្លេស ។

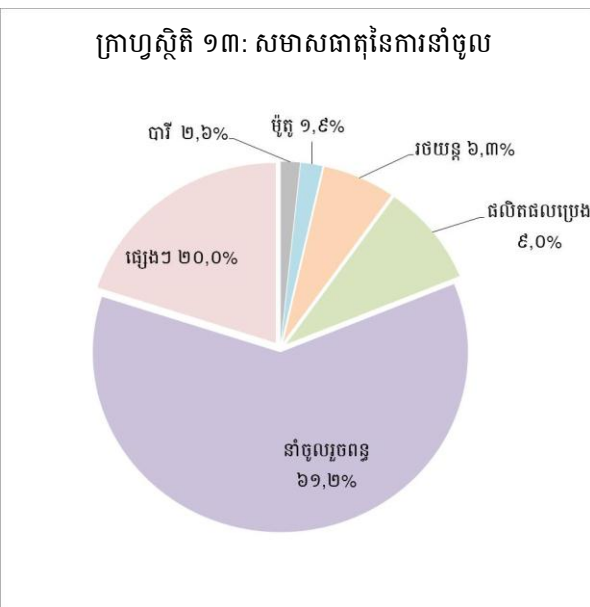
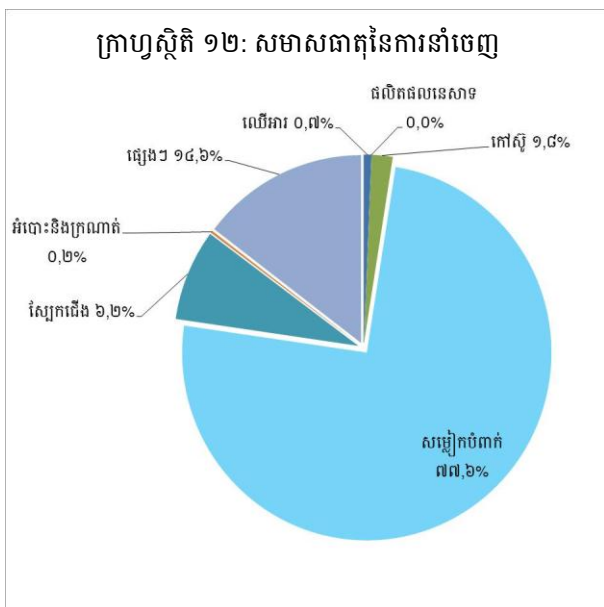


ពាណិជ្ជកម្មទំនិញអន្តរជាតិ

ក្នុងខែមិថុនា ឆ្នាំ២០១៥ ពាណិជ្ជកម្មទំនិញអន្តរជាតិបានបង្ហាញនូវឱនភាពចំនួន ៧៤៦,៤ ពាន់លានរៀល (២០,១%) បន្តពីមានឱនភាព ១.៣១៥,៧ ពាន់លានរៀល (៣៥,២%) ក្នុងខែឧសភា ឆ្នាំ២០១៥ ។



សមាសធាតុចម្បងនៃការនាំចេញសរុបក្នុងខែនេះគឺ សម្លៀកបំពាក់ ស្បែកជើង កៅស៊ូ ឈើអារ អំបោះ និងក្រណាត់ និងផលិតផលនេសាទ រីឯសមាសធាតុចម្បងនៃការនាំចូលសរុបក្នុងខែនេះគឺ ប្រេងឥន្ធនៈ រថយន្ត មាស ម៉ូតូ ដែក បារី សម្ភារៈសំណង់ ស៊ីម៉ង់ត៍ សម្លៀកបំពាក់ ស្រាបៀរ និងក្រណាត់ ។



តារាង ១ : សន្ទស្សន៍វិជ្ជាជីវ្ជាប្រើប្រាស់ និងអត្រាអតិផរណា

១. សន្ទស្សន៍វិជ្ជាជីវ្ជាប្រើប្រាស់ (CPI) និងសន្ទស្សន៍វិជ្ជាជីវ្ជាប្រើប្រាស់ក្រុមមុខទំនិញ					
(រុក្ខា-ឆ្នាំ ២០០៦=១០០)	ឆ្នាំ-១៤	មីនា-១៥	មេសា-១៥	ឧសភា-១៥	មិថុនា-១៥
មុខទំនិញរួមមុខ	១៥៧,២៩	១៥៨,៥៨	១៥៩,៦៥	១៥៩,៧៧	១៦០,១១
អាហារ និងកេសដ្ឋៈមិនមែនជាតិស្រវឹង	១៨៣,២៥	១៨៥,៩៧	១៨៧,៦៨	១៨៧,៨៨	១៨៨,៧៤
កេសដ្ឋៈមានជាតិស្រវឹង និងថ្នាំជក់	១៣៧,៦១	១៤០,២២	១៤២,២៦	១៤០,៩៧	១៤១,២១
សម្លៀកបំពាក់ និងស្បែកជើង	១៣០,៣១	១៣៣,៦៦	១៣៣,៤៦	១៣២,៥២	១៣៣,៤៥
ផ្ទះសំបែង ទឹក អគ្គិសនី ឧស្ម័ន និងឥន្ធនៈដទៃទៀត	១២៧,២៥	១២៨,៥៦	១២៧,៦៣	១២៧,២៧	១២៦,៦៥
គ្រឿងសង្ហារឹម សម្ភារៈប្រើប្រាស់គ្រួសារនិងការថែទាំផ្ទះជាប្រចាំ	១៤១,៧៤	១៤៣,១៥	១៤២,៧០	១៤៣,២៥	១៤២,៤៣
សុខាភិបាល	១២៧,៥៥	១២៧,៥២	១២៧,២៧	១២៧,៣៦	១២៧,៣៣
ការដឹកជញ្ជូន	១២០,៤៨	១១៦,០៩	១១៨,៧៥	១២០,២៦	១២០,៣៨
គមនាគមន៍	៦៨,០៧	៦៧,៧៨	៦៧,៧៧	៦៧,៦៩	៦៧,៥៣
ការកម្សាន្ត និងវប្បធម៌	១១២,២២	១១៣,៥០	១១៣,៤៦	១១៣,៤៨	១១៣,៤៥
ការសិក្សា	១៥៩,១០	១៥៩,១០	១៥៩,១០	១៥៩,១០	១៥៩,១០
ភោជនីយដ្ឋាន	២២៣,១០	២២៥,៣០	២២៧,៧៣	២២៦,៩៨	២២៧,៣៨
ទំនិញ និងសេវាកម្មផ្សេងៗ	១៣៧,៦២	១៣៩,៤៦	១៣៩,៤០	១៣៨,៦០	១៣៨,៧៩
២. បម្រែបម្រួលជាភាគរយនៃសន្ទស្សន៍វិជ្ជាជីវ្ជាប្រើប្រាស់ និងធាតុផ្សំ					
២.១ បម្រែបម្រួលជាភាគរយប្រចាំខែ					
មុខទំនិញរួមមុខ	-០,៧៤	០,០៩	០,៦៧	០,០៨	០,២១
អាហារ និងកេសដ្ឋៈមិនមែនជាតិស្រវឹង	-០,៥៣	០,០៣	០,៩២	០,១១	០,៤៦
កេសដ្ឋៈមានជាតិស្រវឹង និងថ្នាំជក់	-០,៧២	០,០១	១,៤៦	-០,៩១	០,១៧
សម្លៀកបំពាក់ និងស្បែកជើង	-០,១៩	០,០២	-០,១៥	-០,៧១	០,៧០
ផ្ទះសំបែង ទឹក អគ្គិសនី ឧស្ម័ន និងឥន្ធនៈដទៃទៀត	-០,៦៥	០,២៧	-០,៧៣	-០,២៨	-០,៤៩
គ្រឿងសង្ហារឹម សម្ភារៈប្រើប្រាស់គ្រួសារនិងការថែទាំផ្ទះជាប្រចាំ	០,០០	-០,៥២	-០,៣៤	០,៣៨	-០,២៩
សុខាភិបាល	០,២៩	-០,០៩	-០,២០	០,០៨	-០,០៣
ការដឹកជញ្ជូន	-៣,១៧	០,១៥	២,២៩	១,២៧	០,១០
គមនាគមន៍	-០,២៣	-០,០៦	-០,០២	-០,១១	-០,២៤
ការកម្សាន្ត និងវប្បធម៌	-០,៣៤	០,៥២	-០,០៤	០,០២	-០,០២
ការសិក្សា	០,០០	០,០០	០,០០	០,០០	០,០០
ភោជនីយដ្ឋាន	-០,៥០	០,៣០	១,០៨	-០,៣៣	០,១៨
ទំនិញ និងសេវាកម្មផ្សេងៗ	-០,៦៨	០,៣៥	-០,០៤	-០,៥៨	០,១៣
២.២ បម្រែបម្រួលជាភាគរយរៀបរយនៃខែដូចគ្នានៃឆ្នាំមុន					
មុខទំនិញរួមមុខ	១,០៧	១,១២	១,២៧	១,០២	០,៧០
អាហារ និងកេសដ្ឋៈមិនមែនជាតិស្រវឹង	៣,០៧	៤,០៧	៤,២៥	៣,៨៤	៣,៦៣
កេសដ្ឋៈមានជាតិស្រវឹង និងថ្នាំជក់	៤,៣១	៣,០៨	៣,៩១	២,៥៤	២,១៧
សម្លៀកបំពាក់ និងស្បែកជើង	-០,០១	២,៧៤	២,៣៧	១,៥៦	២,៥៨
ផ្ទះសំបែង ទឹក អគ្គិសនី ឧស្ម័ន និងឥន្ធនៈដទៃទៀត	-២,៨០	-១,៩០	-២,៩៤	-៣,៨១	-៤,៤៤
គ្រឿងសង្ហារឹម សម្ភារៈប្រើប្រាស់គ្រួសារនិងការថែទាំផ្ទះជាប្រចាំ	៦,៣៤	១,៣០	០,៥៧	១,១៦	១,១១
សុខាភិបាល	០,០៧	០,៣៣	-០,១៦	០,២៧	-០,៤៦
ការដឹកជញ្ជូន	-៦,៨៥	-១០,៤៩	-៨,៤៩	-៧,២០	-៧,៩៤
គមនាគមន៍	-២,១១	-២,៦២	-២,៣៤	-១,៦៩	-១,៣៥
ការកម្សាន្ត និងវប្បធម៌	៣,០២	២,៤៨	២,៧០	-០,២២	០,២៤
ការសិក្សា	១,៥៧	-០,៥២	-០,៥២	-០,៥២	-០,៥២
ភោជនីយដ្ឋាន	៤,៨៥	៣,៣៤	៣,៤៧	៣,៤៣	២,៩៥
ទំនិញ និងសេវាកម្មផ្សេងៗ	-៣,៥២	-៣,៨៣	-៣,៦៣	-២,៧៥	-៣,២២
៣. សន្ទស្សន៍វិជ្ជាជីវ្ជាប្រើប្រាស់គិតជាមធ្យមអំពីខែ					
បម្រែបម្រួលជាភាគរយឆ្នាំលើឆ្នាំ (%)	២,១១	១,០៣	១,៣២	១,១៤	០,៩៩
៤. សន្ទស្សន៍វិជ្ជាជីវ្ជាប្រើប្រាស់គិតជាមធ្យមអំពីខែ					
បម្រែបម្រួលជាភាគរយឆ្នាំលើឆ្នាំ (%)	៣,៨៦	២,៩៦	២,៦៥	២,៣៦	២,០២

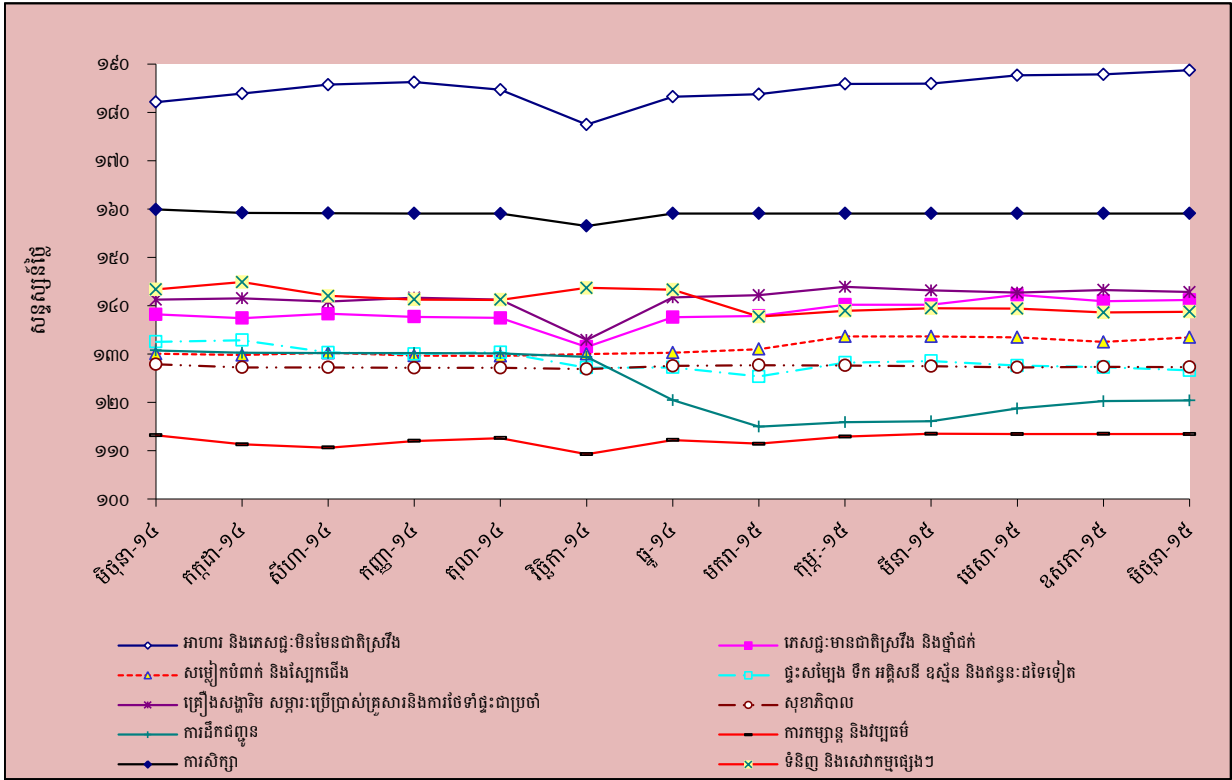
ប្រភព : វិទ្យាស្ថានជាតិស្ថិតិ

តារាង ២ : មុខទំនិញឡើងវិញ ក្នុងខែមិថុនា ឆ្នាំ២០១៥

ល.រ	មុខទំនិញគ្រប់មុខ	មេគុណ	សន្តិសុទ្ធ			បម្រែបម្រួលជាភាគរយ	
			មិថុនា-១៥	ឧសភា-១៥	មិថុនា-១៥	ខែនេះធៀប	ឆ្នាំនេះធ្លាប់
១	ត្រីស្រស់	៧,៤៣៥	១៦៣,០៨	១៧២,៥៣	១៧៦,៨១	២,៥	៨,៤
២	សម្លៀកបំពាក់ និងសម្ភារៈដទៃទៀត	០,០៥៩	១៣៥,១៦	១៣៦,២៨	១៣៩,៤៩	២,៤	៣,២
៣	បន្លែជាដើម	១,១៣៨	១៩៨,៩៧	២២៦,២៩	២៣០,៧១	២,០	១៥,៩
៤	សម្លៀកបំពាក់ផ្សេងទៀតទាំងពីរភេទ	០,២២២	១២៣,២១	១២៣,៧៤	១២៥,៩៩	១,៨	២,៣
៥	គ្រឿងបន្លាស់និងសម្ភារៈបន្ទាប់បន្សំ	០,០៨៤	១៩៨,១៩	២០៣,៥២	២០៦,៧៨	១,៦	៤,៣
៦	ធុញ្ជាតិដទៃទៀត	០,០៩០	២២១,៤៧	២៣២,៨៩	២៣៦,៤៩	១,៥	៦,៨
៧	ត្រីសមុទ្រ (ស្រស់ ឬ ក្លាសេ)	០,២២៩	១៨០,៩១	១៨៨,៧០	១៩១,៤៨	១,៥	៥,៨
៨	ការថែរក្សា និងការជួសជុល	០,២៦៥	២០០,០០	២០០,០០	២០២,២៤	១,១	១,១
៩	ស្បែកជើង	០,៦៤១	១៤១,៣៧	១៣៩,៨៧	១៤១,៣១	១,០	០,០
១០	ឥន្ធនៈរឹង	១,៤៧៥	១៩៨,៦១	២០៥,៩៥	២០៧,៨៤	០,៩	៤,៦
១១	វត្ថុធាតុដើមសម្លៀកបំពាក់	០,៣៣៤	១៣០,៤២	១៣៩,៧០	១៤០,៨០	០,៨	៨,០
១២	សម្លៀកបំពាក់ស្ត្រី និងក្មេងស្រី	១,០៦៥	១២៨,០៣	១៣០,៨៧	១៣១,៨៩	០,៨	៣,០
១៣	វាយនភ័ណ្ឌប្រើក្នុងគ្រួសារ	០,០១៥	១៥១,៥៧	១៦១,៤៨	១៦២,៧៦	០,៨	៧,៤
១៤	សាច់គោស្រស់	២,១៦៥	២០៣,១៤	២០៧,៦៣	២០៩,១៥	០,៧	៣,០
១៥	ត្រីកែវ	១,៦៤៦	១៩៦,០០	២០០,០៥	២០១,២៥	០,៦	២,៧
១៦	ការហ្វេ ការកាត់ និងតែ	០,៧៥៥	១៣៤,០៤	១៣២,៨៩	១៣៣,៧៣	០,៦	-០,២
១៧	នំសរសៃ	១,០០៨	២០៩,៨៣	២០៩,២៧	២១០,២៨	០,៥	០,២
១៨	សាច់មាន់ស្រស់	១,៣០៣	១៨៧,៧២	១៨៩,៩២	១៩០,៧៣	០,៤	១,៦
១៩	ផលិតផលធ្វើពីទឹកដោះគោ	១,៥៥២	១៥៣,៣១	១៥៧,៥៧	១៥៨,១៩	០,៤	៣,២
២០	សេវាកម្មដឹកជញ្ជូន	០,៨១២	១៩១,៥២	១៩៦,៥០	១៩៧,៣៥	០,៤	៣,០
២១	ប្រដាប់ប្រើប្រាស់អគ្គិសនី ទំនិញ និងផលិតផលថែទាំផ្ទាល់ខ្លួន	០,៣៩៩	១៤១,០៤	១៤៤,៣៨	១៤៤,៨៩	០,៤	២,៧
២២	ស្រា	០,២៤៨	១៥៣,៦០	១៥១,៦៥	១៥២,១៧	០,៣	-០,៩
២៣	ឥន្ធនៈរាវ	០,០៩៩	១៦៤,៤៤	១៣៣,៩៨	១៣៤,៤០	០,៣	-១៨,៣
២៤	អង្ករ	៦,១៦២	១៩៩,៤៦	២០២,៤៤	២០២,៨៨	០,២	១,៧
២៥	អង្ករលេខ១ ផ្កាថ្មីគុណភាពល្អ បាត់ដំបង	៣,០៥២	២០៨,៦៤	២១២,៧៦	២១៣,២៨	០,២	២,២
២៦	អង្ករលេខ២ នាងមិញគុណភាពលេខ២	២,៦៨១	២០១,១០	២០២,៧៤	២០៣,១៦	០,២	១,០
២៧	បន្លែជាមើមដទៃទៀត	០,៤៥៦	១៨២,៤១	១៨៧,០៦	១៨៧,៣៥	០,២	២,៧
២៨	ផលិតផលម្ហូបអាហារ	១,៤០៤	១៩៤,០១	២០៣,៤២	២០៣,៨៨	០,២	៥,១
២៩	ថ្នាំជក់	០,៨៣១	១៤៦,៨៤	១៥២,៨២	១៥៣,០៧	០,២	៤,២
៣០	ការសម្អាត ការជួសជុល និងការជួលសម្លៀកបំពាក់	០,០៤០	១១៧,១៥	១១៨,៩១	១១៩,២០	០,២	១,៨
៣១	ប្រេងម៉ាស៊ីន	០,០៦២	១៤៣,៦៣	១៤៣,៦៧	១៤៣,៩០	០,២	០,២
៣២	ភោជនីយដ្ឋាន និងសណ្ឋាគារ	៥,៨៦១	២២០,៨៦	២២៦,៩៨	២២៧,៣៨	០,២	៣,០
៣៣	ការតុបតែងសក់ និងការសម្អិតសម្អាង	០,០៨១	១៤៣,៩០	១៥០,០០	១៥០,២៥	០,២	៤,៤
៣៤	ស្រាបៀរ	០,៥៣២	១១៧,២៤	១១៧,២៤	១១៧,៣៥	០,១	០,១
៣៥	កង់	០,១០៣	១២៩,៩០	១២៩,៦០	១២៩,៧៨	០,១	-០,១
៣៦	ប្រេងឥន្ធនៈ និងខ្លាញ់	៥,១៧៥	១៣២,២៨	១០៧,៤៦	១០៧,៥២	០,១	-១៨,៧
៣៧	ប្រេងសាំងធម្មតា	៤,៩៦៩	១៣១,៣៨	១០៦,៤១	១០៦,៤៨	០,១	-១៩,០
៣៨	សម្ភារៈប្រើប្រាស់ផ្ទាល់ខ្លួន	០,៨៧៦	១៧៥,៨៤	១៦៤,៦៦	១៦៤,៩០	០,១	-៦,២
៣៩	អង្ករដំណើប គុណភាពល្អ ខ្មែរ	០,៤២៩	១២៣,៩៧	១២៧,១៦	១២៧,១៤	០,០	២,៦
៤០	នំប៉័ង	០,១៧៣	១៩៩,៩៥	១៩៦,៥៥	១៩៦,៥៥	០,០	-១,៧

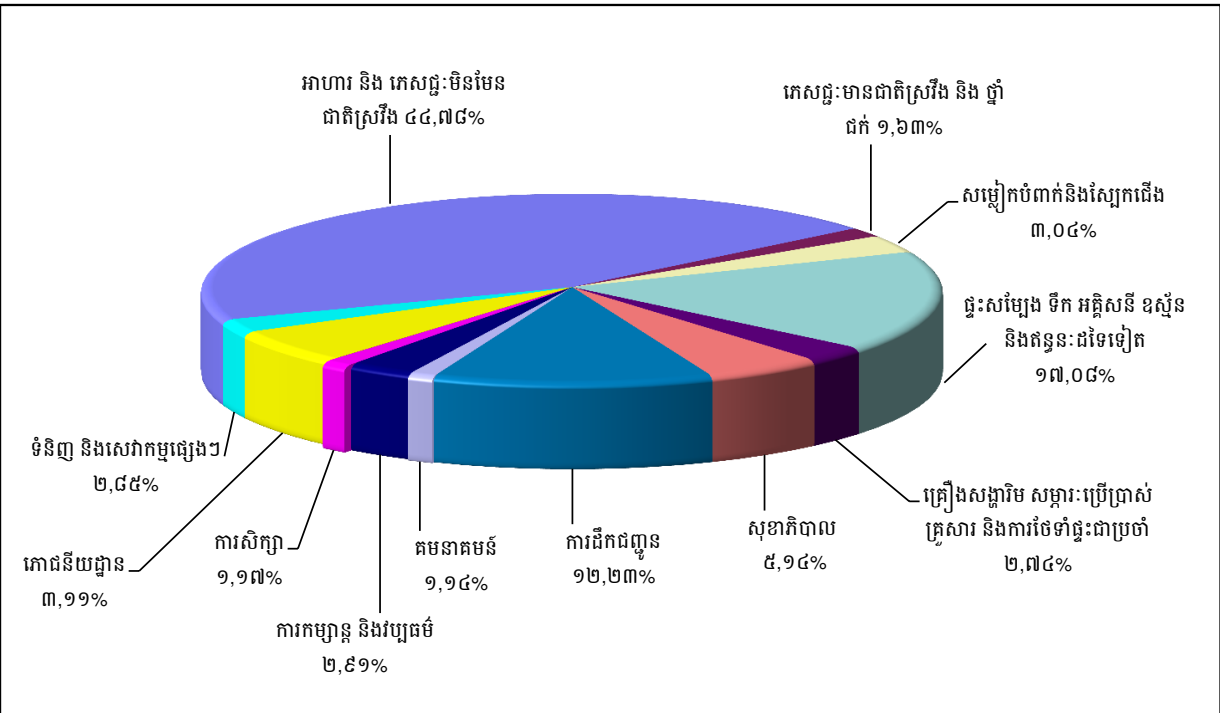
ប្រភព : វិទ្យាស្ថានជាតិស្ថិតិ

ក្រាហ្វិក ១ : សន្ទស្សន៍ផ្ទៃដីកម្រិតប្រើប្រាស់



ប្រភព : វិទ្យាស្ថានជាតិស្ថិតិ

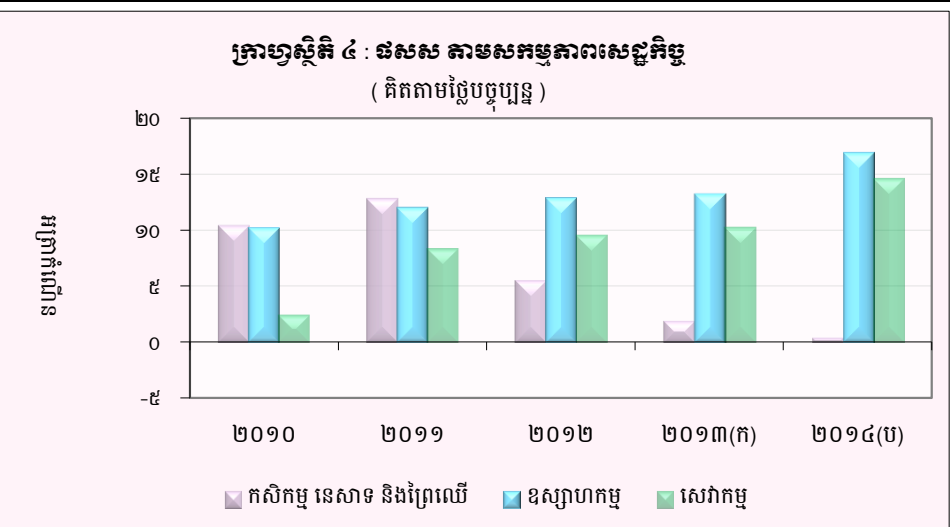
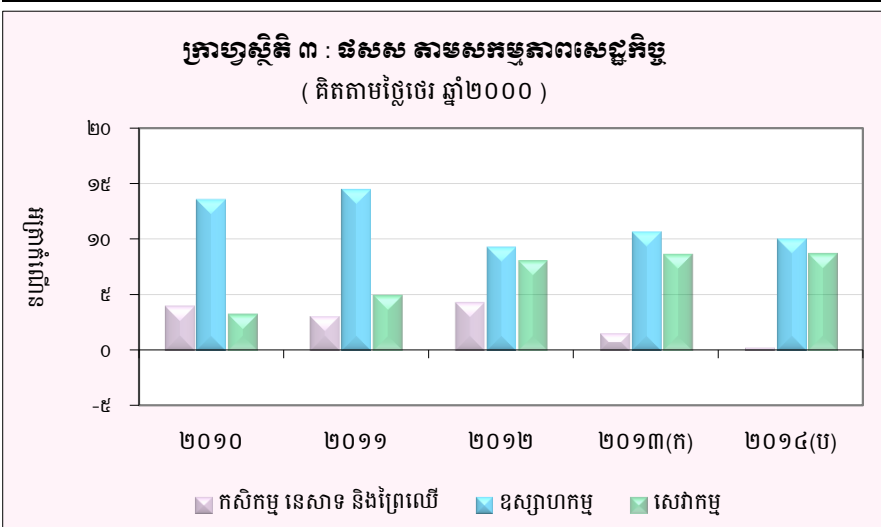
ក្រាហ្វិក ២ : សមាមាត្រមេគុណនៃសន្ទស្សន៍ផ្ទៃដីក្នុងក្រុមសន្ទស្សន៍ផ្ទៃដីប្រើប្រាស់



ប្រភព : វិទ្យាស្ថានជាតិស្ថិតិ

តារាង ៣ : ផលិតផលក្នុងស្រុកសរុប (ផសស)

	គិតតាមថ្លៃថេរ ឆ្នាំ២០០០					គិតតាមថ្លៃបច្ចុប្បន្ន				
	២០១០	២០១១	២០១២	២០១៣ ^(ក)	២០១៤ ^(ឃ)	២០១០	២០១១	២០១២	២០១៣ ^(ក)	២០១៤ ^(ឃ)
ផសស គិតជាពាន់លានរៀល	៣០.៤០៦	៣២.៥៥៣	៣៤.៩៣៣	៣៧.៥០៣	៤០,១៨២	៤៧.០៤៨	៥២.០៦៩	៥៦.៦៨២	៦១.៣២៧	៦៧.៧៤០
ផសស គិតជាលានដុល្លារអាមេរិក	៧.៥១៩	៨.១០៦	៨.៦៦២	៩.៣២២	៩.៩៩៨	១១.៦៣៤	១២.៩៦៥	១៤.០៥៤	១៥.២៥១	១៦.៨៨០
អន្តរាគមន៍រដ្ឋនៃ ផសស	៦,០	៧,១	៧,៣	៧,៤	៧,១	៩,៣	១០,៧	៨,៩	៨,២	១០,៥
អន្តរាគមន៍រដ្ឋ ផសស តាមសកម្មភាពសេដ្ឋកិច្ច										
កសិកម្ម នេសាទ និងព្រៃឈើ	៤,០	៣,១	៤,៣	១,៦	០,៣	១០,៥	១២,៩	៥,៦	២,០	០,៥
ឧស្សាហកម្ម	១៣,៦	១៤,៥	៩,៣	១០,៧	៩,៦	១០,៣	១២,១	១៣,០	១៣,៣	១៧,០
សេវាកម្ម	៣,៣	៥,០	៤,១	៨,៧	៨,៧	២,៥	៨,៤	៩,៦	១០,៣	១៤,៧
ផសស សម្រាប់មនុស្សម្នាក់ (គិតជាលានរៀល)	២,២	២,៣	២,៤	២,៦	២,៧	៣,៤	៣,៧	៣,៩	៤,២	៤,៦
ផសស សម្រាប់មនុស្សម្នាក់ (គិតជាដុល្លារអាមេរិក)	៥៣៦	៥៧០	៥៩៩	៦៣៧	៦៧២	៨៣០	៩១១	៩៧៣	១.០៤២	១.១៣៥

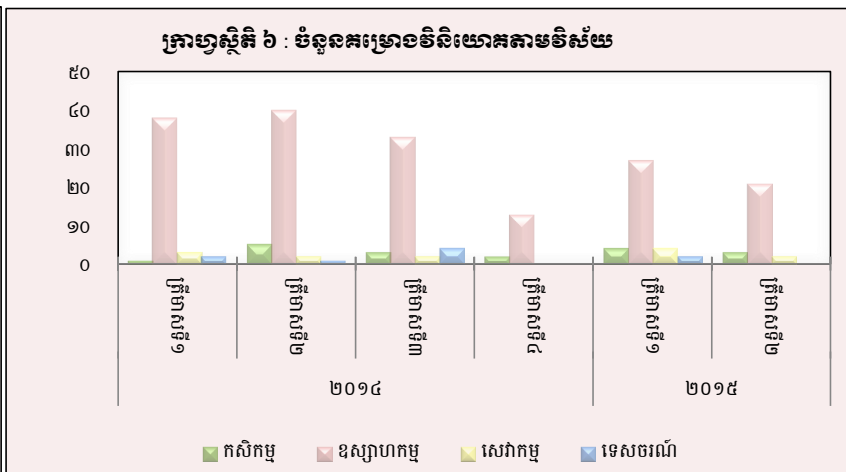
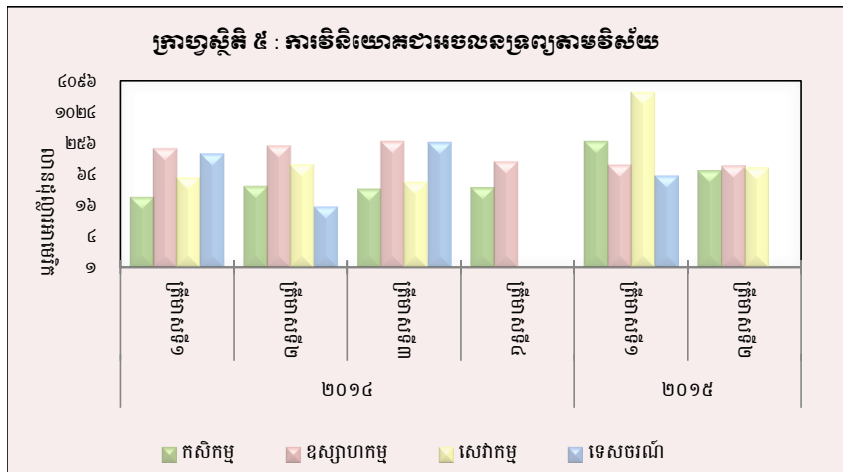


(ឃ) : ការព្យាករណ៍ជាបឋម
(ក) : ទិន្នន័យកែតម្រូវ
ប្រភព : វិទ្យាស្ថានជាតិស៊ីអិ

តារាង ៤ : ការវិនិយោគដែលបានអនុវត្តតាមវិស័យ

(ឯកតា : លានដុល្លារអាមេរិក)

ឆ្នាំ	កសិកម្ម		ឧស្សាហកម្ម		សេវាកម្ម		ទេសចរណ៍		សរុប	
	គម្រោង	អចលនទ្រព្យ	គម្រោង	អចលនទ្រព្យ	គម្រោង	អចលនទ្រព្យ	គម្រោង	អចលនទ្រព្យ	គម្រោង	អចលនទ្រព្យ
២០១៣										
ត្រីមាសទី៣	៣	១០៩,០	៣១	១៥១,២	-	-	-	-	៣៤	២៦០,២
ត្រីមាសទី៤	៨	៨២៩,៥	៤៤	១.០៤៤,០	១	៨,៣	-	-	៥៣	១.៨៨១,៨
សរុប	១៥	៩៣៨,៥	១៤២	៣.៣៤៥,៦	២	២៨,៥	១	១០៦,០	១៦០	៤.៤៥២,៥
២០១៤										
ត្រីមាសទី១	១	២៣,០	៣៨	២០៤,២	៣	៥៥,៨	២	១៦៣,៣	៤៤	៤៤៦,៣
ត្រីមាសទី២	៥	៣៧,៤	៤០	២៣០,៧	២	៩៨,៩	១	១៥,៤	៤៨	៣៨២,៤
ត្រីមាសទី៣	៣	៣២,៧	៣៣	២៨០,១	២	៤៤,៨	៤	២៦៨,១	៤២	៦២៥,៨
ត្រីមាសទី៤	២	៣៥,៣	១៣	១១៤,៦	-	-	-	-	១៥	១៤៥,៩
សរុប	១១	១២៨,៤	១២៤	៨២៩,៧	៧	១៩៩,៥	៧	៤៤៦,៩	១៤៩	១.៦០៤,៤
២០១៥										
ត្រីមាសទី១	៤	២៧០,៨	២៧	៩៧,៩	៤	២.៤៤៤,០	២	៦០,៦	៣៧	២.៨៧៣,៣
ត្រីមាសទី២	៣	៧៤,៥	២១	៩៤,៥	២	៨៥,៦	-	-	២៦	២៥៥,៦
សរុប	៧	៣៤៥,៣	៤៨	១៩២,៤	៦	២.៥២៩,៦	២	៦០,៦	៦៣	៣.១២៨,០



ប្រភព : ក្រុមប្រឹក្សាអភិវឌ្ឍន៍កម្ពុជា (គណៈកម្មការវិនិយោគកម្ពុជា)

តារាង ៥ : គម្រោងវិនិយោគដែលបានអនុម័តដោយក្រុមប្រឹក្សាអភិវឌ្ឍន៍កម្ពុជាតាមបណ្តាប្រទេសបង្រៀម*

(ឯកតា : លានដុល្លារអាមេរិក)

ប្រទេស	២០១៣		២០១៤				២០១៥	
	ត្រីមាសទី៣	ត្រីមាសទី៤	ត្រីមាសទី១	ត្រីមាសទី២	ត្រីមាសទី៣	ត្រីមាសទី៤	ត្រីមាសទី១	ត្រីមាសទី២
កម្ពុជា	៥៥,២	១.៣០៣,២	១៣១,៦	១២៥,៦	២៥៨,២	៦៦,៧	២.៧៥៤,៩	១១៧,៤
ចិន	១២០,៣	១៨៩,៥	១៩០,២	៦៧,៦	២៣៩,៨	៤៦,២	៥៦,១	៧២,៣
កូរ៉េ	២,៤	២២,១	៤៤,១	៧,០	១១,៧	២,៤	៣,០	-
សហរដ្ឋអាមេរិក	-	-	៧,១	៧,៥	-	-	០,២	-
ថៃ	១២,៨	៨,១	២,៧	៦,៣	១៦,៤	-	-	១៣,១
វៀតណាម	-	២៤១,៥	-	១,២	២,១	១២,២	២៨,៤	-
ម៉ាឡេស៊ី	៣,៨	២,១	២៣,០	-	១,១	-	-	៥,៩
សាំងហ្គាពួរ	០,៦	-	១,៨	៣១,៦	៣,២	-	-	-
តៃវ៉ាន់	៣៧,៥	៣០,៧	៨,១	៩,០	១២,០	-	៨,៥	១០,៦
អូស្ត្រាលី	-	២,៩	-	-	១,១	១៦,៧	-	-
អង់គ្លេស	-	១,៦	៣១,២	៣៩,១	១១,៣	៥,២	-	១២,៩
កាណាដា	-	៥,១	-	-	-	-	២,៧	-
ហុងកុង	១១,៤	៦២,៧	៤,៤	៥០,០	៣៩,៥	-	១៣,៩	១៧,២
ផ្សេងៗ	១៦,១	១២,២	២,១	៣៧,៦	៣១,៥	០,៦	៥,៥	៥,២
សរុប	២៦០,២	១.៨៨១,៨	៤៤៦,៣	៣៨២,៤	៦២៧,៩	១៤៩,៩	២.៨៧៣,៣	២៥៤,៦

(សហមាត្រនៃគម្រោងវិនិយោគដែលបានអនុម័ត)

កម្ពុជា	២១,២	៦៩,៣	២៩,៥	៣២,៨	៤១,១	៤៤,៥	៩៥,៩	៤៦,១
ចិន	៤៦,៣	១០,១	៤២,៦	១៧,៧	៣៨,២	៣០,៨	២,០	២៨,៤
កូរ៉េ	០,៩	១,២	៩,៩	១,៨	១,៩	១,៦	០,១	-
សហរដ្ឋអាមេរិក	-	-	១,៦	១,៩	-	-	០,០	-
ថៃ	៤,៩	០,៤	០,៦	១,៦	២,៦	-	-	៥,២
វៀតណាម	-	១២,៨	-	០,៣	០,៣	៨,១	១,០	-
ម៉ាឡេស៊ី	១,៥	០,១	៥,២	-	០,២	-	-	២,៣
សាំងហ្គាពួរ	០,២	-	០,៤	៨,៣	០,៥	-	០,៣	-
តៃវ៉ាន់	១៤,៤	១,៦	១,៨	២,៤	១,៩	-	-	៤,២
អូស្ត្រាលី	-	០,២	-	-	០,២	១១,១	-	-
អង់គ្លេស	-	០,១	៧,០	១០,២	១,៨	៣,៤	-	៥,១
កាណាដា	-	០,៣	-	-	-	-	០,១	-
ហុងកុង	៤,៤	៣,៣	១,០	១៣,១	៦,៣	-	០,៥	៦,៨
ផ្សេងៗ	៦,២	០,៦	០,៥	៩,៨	៥,០	០,៤	០,២	២,១
សរុប	១០០,០	១០០,០	១០០,០	១០០,០	១០០,០	១០០,០	១០០,០	១០០,០

* អចលនទ្រព្យ

ប្រភព : ក្រុមប្រឹក្សាអភិវឌ្ឍន៍កម្ពុជា (គណៈកម្មការវិនិយោគកម្ពុជា)

តារាង ៦ : អត្រាប្តូរប្រាក់ប្រចាំថ្ងៃ ក្នុងខែមិថុនា ឆ្នាំ២០១៥

(រៀល/១ដុល្លារអាមេរិក)

ថ្ងៃ	អត្រាប្តូរប្រាក់ដើម្បី			អត្រាប្តូរប្រាក់ ផ្លូវការ	បម្រែបម្រួលប្រចាំថ្ងៃ*	
	ទិញ	លក់	មធ្យម		គម្លាត	ភាគរយ
១	៤.០៨៦	៤.០៩៦	៤.០៩១	៤.០៦៨	០,០	០,០
២	៤.០៨៦	៤.០៩៦	៤.០៩១	៤.០៧៣	០,០	០,០
៣	៤.០៨៦	៤.០៩៦	៤.០៩១	៤.០៧៨	០,០	០,០
៤	៤.០៨៦	៤.០៩៦	៤.០៩១	៤.០៧៨	០,០	០,០
៥	៤.០៨៦	៤.០៩៦	៤.០៩១	៤.០៧៨	០,០	០,០
៦	៤.០៨៦	៤.០៩៦	៤.០៩១	៤.០៧៨	០,០	០,០
៧	៤.០៨៦	៤.០៩៦	៤.០៩១	៤.០៧៨	០,០	០,០
៨	៤.០៨៦	៤.០៩៤	៤.០៩០	៤.០៨៣	០,០	០,០
៩	៤.០៨៦	៤.០៩៤	៤.០៩០	៤.០៨៣	០,០	០,០
១០	៤.០៨៦	៤.០៩៤	៤.០៩០	៤.០៨៦	០,០	០,០
១១	៤.០៨៥	៤.០៩១	៤.០៨៨	៤.០៨៦	-១,០	០,០
១២	៤.០៨២	៤.០៨៩	៤.០៨៦	៤.០៨៦	-៣,០	-០,១
១៣	៤.០៨៤	៤.០៩៣	៤.០៨៩	៤.០៨៦	២,០	០,០
១៤	៤.០៨៤	៤.០៩៣	៤.០៨៩	៤.០៨៦	០,០	០,០
១៥	៤.០៨៤	៤.០៩៣	៤.០៨៩	៤.០៩០	០,០	០,០
១៦	៤.០៨៤	៤.០៩៣	៤.០៨៩	៤.០៩០	០,០	០,០
១៧	៤.០៨៤	៤.០៩៣	៤.០៨៩	៤.០៩០	០,០	០,០
១៨	៤.០៨៤	៤.០៩៣	៤.០៨៩	៤.០៩០	០,០	០,០
១៩	៤.០៨៤	៤.០៩៣	៤.០៨៩	៤.០៩០	០,០	០,០
២០	៤.០៨៤	៤.០៩៣	៤.០៨៩	៤.០៩០	០,០	០,០
២១	៤.០៨៤	៤.០៩៣	៤.០៨៩	៤.០៩០	០,០	០,០
២២	៤.០៨៤	៤.០៩៣	៤.០៨៩	៤.០៩២	០,០	០,០
២៣	៤.០៨៩	៤.០៩៧	៤.០៩៣	៤.០៩៣	៥,០	០,១
២៤	៤.០៩៣	៤.១០០	៤.០៩៧	៤.០៩៥	៤,០	០,១
២៥	៤.០៩៣	៤.១០០	៤.០៩៧	៤.០៩៨	០,០	០,០
២៦	៤.០៩៣	៤.១០០	៤.០៩៧	៤.០៩៨	០,០	០,០
២៧	៤.០៩៣	៤.១០០	៤.០៩៧	៤.០៩៨	០,០	០,០
២៨	៤.០៩៣	៤.១០០	៤.០៩៧	៤.០៩៨	០,០	០,០
២៩	៤.០៩៣	៤.១០០	៤.០៩៧	៤.០៩៨	០,០	០,០
៣០	៤.០៩៤	៤.១០១	៤.០៩៨	៤.០៩៨	១,០	០,០
មធ្យម	៤.០៨៧	៤.០៩៥	៤.០៩១	៤.០៨៨	០,៣	០,០

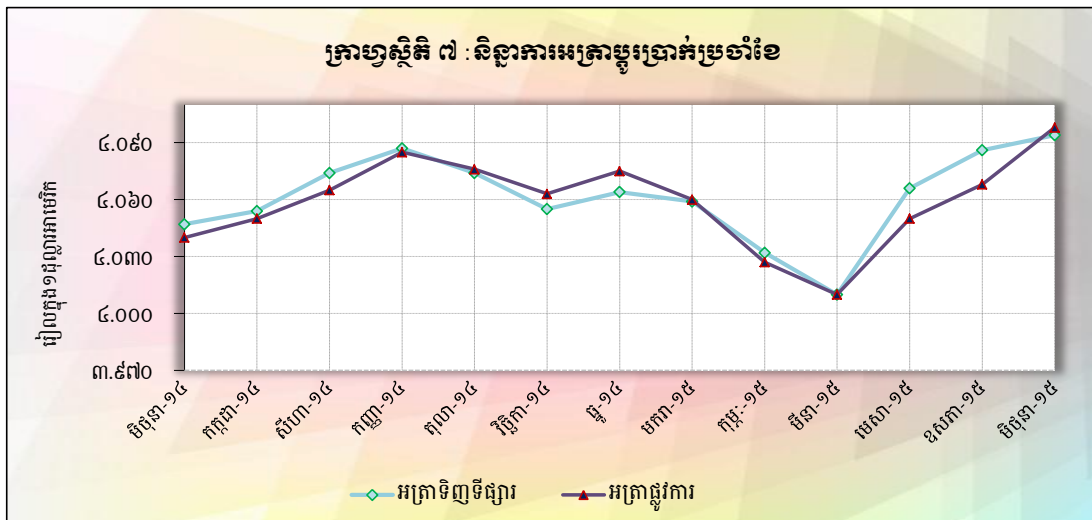
* - គម្លាតអត្រាទិញទីផ្សារប្រចាំថ្ងៃ

- បម្រែបម្រួលភាគរយនៃអត្រាទិញទីផ្សារប្រចាំថ្ងៃ

តារាង ៧ : អត្រាប្តូររូបិយប័ណ្ណប្រចាំខែ

(អត្រាចុងគ្រា រៀល/១ដុល្លារអាមេរិក)

	អត្រាប្តូររូបិយប័ណ្ណ				អត្រាប្តូររូបិយប័ណ្ណផ្លូវការ
	ទិញ	បម្រែបម្រួល % ប្រចាំខែ	លក់	មធ្យម	
ឆ្នាំ-០៩	៤.១៨១	០,៤១	៤.១៩០	៤.១៨៦	៤.១៦៩
ឆ្នាំ-១០	៤.០៤៨	-០,៦៤	៤.០៥៣	៤.០៥១	៤.០៥៣
ឆ្នាំ-១១	៤.០៥៧	០,៦៧	៤.០៦៦	៤.០៦២	៤.០៣៩
ឆ្នាំ-១២	៣.៩៩០	-០,១៣	៣.៩៩៥	៣.៩៩៣	៣.៩៩៥
ឆ្នាំ-១៣	៤.០០៣	០,២៣	៤.០១៣	៤.០០៨	៣.៩៩៥
២០១៤					
មករា	៣.៩៩៥	-០,២០	៤.០០៣	៣.៩៩៩	៣.៩៩៥
កុម្ភៈ	៣.៩៨១	-០,៣៥	៣.៩៨៩	៣.៩៨៥	៣.៩៨០
មីនា	៣.៩៩៥	០,៣៥	៤.០០២	៣.៩៩៩	៤.០១៥
មេសា	៤.០១២	០,៤៣	៤.០២២	៤.០១៧	៤.០១៥
ឧសភា	៤.០៤៣	០,៧៧	៤.០៥៣	៤.០៤៨	៤.០៣២
មិថុនា	៤.០៤៧	០,១០	៤.០៥៣	៤.០៥០	៤.០៤០
កក្កដា	៤.០៥៤	០,១៧	៤.០៦៣	៤.០៥៩	៤.០៥០
សីហា	៤.០៧៤	០,៤៩	៤.០៨៣	៤.០៧៩	៤.០៦៥
កញ្ញា	៤.០៨៧	០,៣២	៤.០៩៦	៤.០៩២	៤.០៨៥
តុលា	៤.០៧៤	-០,៣២	៤.០៨០	៤.០៧៧	៤.០៧៦
វិច្ឆិកា	៤.០៥៥	-០,៤៧	៤.០៦២	៤.០៥៩	៤.០៦៣
ធ្នូ	៤.០៦៤	០,២២	៤.០៧៣	៤.០៦៩	៤.០៧៥
២០១៥					
មករា	៤.០៥៩	-០,១២	៤.០៦៧	៤.០៦៣	៤.០៦០
កុម្ភៈ	៤.០៣២	-០,៦៧	៤.០៤០	៤.០៣៦	៤.០២៧
មីនា	៤.០១០	-០,៥៥	៤.០១៨	៤.០១៤	៤.០១០
មេសា	៤.០៦៦	១,៤០	៤.០៧៦	៤.០៧១	៤.០៥០
ឧសភា	៤.០៨៦	០,៤៩	៤.០៩៦	៤.០៩១	៤.០៦៨
មិថុនា	៤.០៩៤	០,២០	៤.១០១	៤.០៩៨	៤.០៩៨



តារាង ៨ : តម្លៃប្រាក់រៀលធៀបជាមួយនឹងរូបិយប័ណ្ណដទៃៗ

(អត្រាទិញផ្លូវការចុងខែ)

	អសរេអិរ (SDR)	ដុល្លារ អាមេរិក	ឥឡូវ	យ៉េន ជប៉ុន	ធាន អង់គ្លេស	រ៉ូប៊ី ឥណ្ឌូនេស៊ី	រឹងហ្គីត ម៉ាឡេស៊ី	ប៊េសូ ហ្វីលីពីន	ដុល្លារ សិង្ហបុរី	បាត ថៃ	ដុង វៀតណាម
ឯកតា	១	១	១	១០០	១	១០០០	១	១០០	១	១	១០០០
ដូ-១០	៦.២៤២	៤.០៥១	៥.៣៨៧	៤.៩៧០	៦.២៥២	៤៥០	១.៣១៨	៩.២៤៨	៣.១៤៣	១៣៤	២០៨
ដូ-១១	៦.១៨១	៤.០៣៩	៥.២៣០	៥.២០១	៦.២២៥	៤៤៥	១.២៧៤	៩.២១០	៣.១០៨	១២៧	១៩២
ដូ-១២	៦.១៤០	៣.៩៩៥	៥.២៨៥	៤.៦៤៥	៦.៤៥៦	៤១១	១.៣០៤	៩.៧៣៧	៣.២៦៦	១៣១	១៩១
ដូ-១៣	៦.១៥២	៣.៩៩៥	៥.៥១៥	៣.៨០៧	៦.៥៨៩	៣២៧	១.២១៥	៨.៩៩៩	៣.១៥៣	១២២	១៩០
២០១៤											
មិច្ឆុនា	៦.២៣៨	៤.០៤០	៥.៥១២	៣.៩៨៣	៦.៨៨២	៣៣៧	១.២៥៨	៩.២៣៤	៣.២៣៣	១២៤	១៩០
កក្កដា	៦.២០៩	៤.០៥០	៥.៤២៥	៣.៩៣៩	៦.៨៥១	៣៥០	១.២៧១	៩.៣៣២	៣.២៥៤	១២៧	១៩១
សីហា	៦.១៧១	៤.០៦៥	៥.៣៦០	៣.៩១៩	៦.៧៤៣	៣៤៨	១.២៨៩	៩.៣០៤	៣.២៥៦	១២៧	១៩២
កញ្ញា	៦.០៧៦	៤.០៨៥	៥.១៨៣	៣.៧៣៤	៦.៦៣៣	៣៣៦	១.២៤៧	៩.០៦៥	៣.២០៥	១២៦	១៩៣
តុលា	៦.០៣៦	៤.០៧៦	៥.១៣៨	៣.៧៣១	៦.៥២០	៣៣៦	១.២៤២	៩.០៧៨	៣.១៩១	១២៥	១៩២
វិច្ឆិកា	៥.៩៤៩	៤.០៦៣	៥.០៦០	៣.៤៤៤	៦.៣៨៧	៣៣៤	១.២១៣	៩.០៥៩	៣.១២៥	១២៤	១៩០
ធ្នូ	៥.៩០២	៤.០៧៥	៤.៩៥៥	៣.៤១១	៦.៣៤២	៣២៨	១.១៦៦	៩.១១៧	៣.០៨៣	១២៤	១៩១
២០១៥											
មករា	៥.៧២០	៤.០៦០	៤.៥៩៨	៣.៤៣៤	៦.១២១	៣២៣	១.១១៨	៩.២៣០	៣.០០២	១២៤	១៩០
កុម្ភៈ	៥.៦៩៥	៤.០២៧	៤.៥១៤	៣.៣៧៧	៦.២១១	៣១៤	១.១២០	៩.១៤៧	២.៩៦៩	១២៤	១៨៩
មីនា	៥.៥៤៨	៤.០១០	៤.៣៤៦	៣.៣៤០	៥.៩៣៩	៣០៧	១.០៨០	៨.៩៥៧	២.៩១៤	១២៣	១៨៦
មេសា	៥.៦៥៨	៤.០៥០	៤.៥០១	៣.៤០៥	៦.២៤៨	៣១៣	១.១៤១	៩.១៤០	៣.០៦៦	១២៣	១៨៨
ឧសភា	៥.៦៥៣	៤.០៦៨	៤.៤៥៧	៣.២៨៦	៦.២៣២	៣០៨	១.១១៦	៩.១២៤	៣.០១៧	១២០	១៨៧
មិថុនា	៥.៧៥០	៤.០៩៨	៤.៥៩៥	៣.៣៤៣	៦.៤៤៧	៣០៧	១.០៨៧	៩.០៩៣	៣.០៤៤	១២១	១៨៨
បម្រែបម្រួលជាភាគរយប្រចាំខែ	១,៧	០,៧	៣,១	១,៧	៣,៤	-០,៣	-២,៦	-០,៣	០,៩	០,៨	០,៥

តារាង ៩ : អត្រាការប្រាក់លើប្រាក់បញ្ញើ និងប្រាក់កម្ចីរបស់ធនាគារ *

(អត្រាបញ្ចូលប្រាក់បញ្ញើតាមទំហំប្រតិបត្តិការធនាគារ)

	មិថុនា-១៤	កក្កដា-១៤	សីហា-១៤	កញ្ញា-១៤	តុលា-១៤	វិច្ឆិកា-១៤	ធ្នូ-១៤**	មករា-១៥	កុម្ភៈ-១៥	មីនា-១៥	មេសា-១៥	ឧសភា-១៥	មិថុនា-១៥
អត្រាការប្រាក់លើប្រាក់បញ្ញើជារៀងរាល់ថ្ងៃ													
ប្រាក់បញ្ញើសន្សំ	១,១៤	១,១៦	១,១៧	១,១៧	១,១៧	១,១៧	១,៤៦	១,៤៥	១,៤៦	១,៤៥	១,៤៧	១,៤៥	១,៤៦
ប្រាក់បញ្ញើមានកាលកំណត់ ១ខែ	២,៦១	២,៦៥	២,៦៧	២,៦៩	២,៦៦	២,៦៦	២,៩៩	២,៩៩	២,៩៨	២,៩៧	២,៩៤	២,៩៥	២,៩៥
ប្រាក់បញ្ញើមានកាលកំណត់ ៣ខែ	៤,០៥	៤,០៨	៤,១៣	៤,១៥	៤,១៣	៤,១៣	៤,៨៥	៤,៨៦	៤,៨១	៤,៨១	៤,៨១	៤,៨០	៤,៨០
ប្រាក់បញ្ញើមានកាលកំណត់ ៦ខែ	៤,៨៨	៤,៩១	៤,៩៦	៤,៩៩	៤,៩៧	៤,៩៧	៥,៨០	៥,៨៣	៥,៧៦	៥,៧៧	៥,៧៦	៥,៧៥	៥,៧៥
ប្រាក់បញ្ញើមានកាលកំណត់ ១២ខែ	៥,៨៣	៥,៨៧	៥,៩៣	៥,៩៦	៥,៩៣	៥,៩៣	៦,៨៣	៦,៨៥	៦,៧៩	៦,៧៩	៦,៧៧	៦,៧៧	៦,៧៦
អត្រាការប្រាក់លើប្រាក់បញ្ញើជាដុល្លារ													
ប្រាក់បញ្ញើសន្សំ	០,៧៣	០,៧៥	០,៧៥	០,៧៥	០,៧៥	០,៧៥	០,៧៩	០,៧៦	០,៧៧	០,៧៧	០,៧៧	០,៧៧	០,៧៧
ប្រាក់បញ្ញើមានកាលកំណត់ ១ខែ	១,៦១	១,៥៧	១,៥៧	១,៥៧	១,៥៧	១,៥៧	១,៦២	១,៦២	១,៦៣	១,៦៣	១,៦៣	១,៦៥	១,៦៤
ប្រាក់បញ្ញើមានកាលកំណត់ ៣ខែ	២,៣១	២,២៧	២,២៧	២,២៧	២,២៧	២,២៧	២,៣១	២,៣២	២,៣២	២,៣៣	២,៣៤	២,៣៦	២,៣៥
ប្រាក់បញ្ញើមានកាលកំណត់ ៦ខែ	៣,២៩	៣,២៤	៣,២៤	៣,២៤	៣,២៤	៣,២៤	៣,២៩	៣,២៨	៣,២៩	៣,៣០	៣,៣១	៣,៣៤	៣,៣៥
ប្រាក់បញ្ញើមានកាលកំណត់ ១២ខែ	៤,២៧	៤,២៣	៤,២៣	៤,២៣	៤,២៣	៤,២៣	៤,៣០	៤,២៨	៤,២៩	៤,៣០	៤,៣២	៤,៣៥	៤,៣៧
អត្រាការប្រាក់លើប្រាក់កម្ចីជារៀងរាល់ថ្ងៃ													
១ខែ	១៧,៨២	១៧,៨២	១៧,៧៥	១៧,៦៥	១៧,៦៦	១៧,៦៦	១៨,០០	១៨,០០	១៨,០០	១៨,០០	១៨,០០	១៨,០០	១៨,០០
៣ខែ	១៧,៨២	១៧,៨២	១៧,៧៥	១៧,៦៥	១៧,៦៦	១៧,៦៦	១៨,០០	១៨,០០	១៨,០០	១៨,០០	១៨,០០	១៨,០០	១៨,០០
៦ខែ	១៩,២៧	១៩,២៧	១៩,៤២	១៩,៤៩	១៩,៥៨	១៩,៤៨	១៨,៨៩	១៨,៩៦	១៨,៩១	១៨,៨៧	១៨,០០	១៨,០០	១៨,០០
១២ខែ	១៦,១២	១៦,១២	១៦,១៤	១៦,២១	១៦,២០	១៦,២០	១៦,០៧	១៦,០៩	១៦,១៣	១៦,១៧	១៦,១៩	១៦,១៥	១៦,១៩
អត្រាការប្រាក់លើប្រាក់កម្ចីជាដុល្លារ													
១ខែ	១១,៧៥	១១,៧៥	១១,៧៥	១១,៧៥	១១,៧៥	១១,៧៥	១២,៥០	១១,៩៤	១២,០១	១២,០៩	១២,៣៤	១២,៥៧	១២,៥៨
៣ខែ	១០,៧៥	១០,៧៥	១០,៧៥	១០,៧៥	១០,៧៥	១០,៧៥	១០,៩៩	១០,៤៣	១២,២៨	១២,១៩	១២,១៤	១២,៣៦	១២,២១
៦ខែ	១១,៩៤	១១,៩២	១១,៩២	១១,៩២	១១,៩២	១១,៩២	១០,៩៧	១០,៨៩	១២,៦៤	១២,៤៨	១២,៥៣	១២,៧៥	១២,៧១
១២ខែ	១១,៥០	១១,៥១	១១,៥១	១១,៥១	១១,៥១	១១,៥១	១១,៥៤	១១,៤០	១១,៦៦	១១,៣៥	១១,៣៦	១១,៥៤	១១,៥១

* រាប់បញ្ចូលធនាគារពាណិជ្ជ និងធនាគារឯកទេស

** ទិន្នន័យកែតម្រូវ

តារាង ១០ : ស្ថានភាពរូបិយវត្ថុ

(ឯកតា : ពាន់លានរៀល)

	ធ្នូ-១៤	មីនា-១៥	មេសា-១៥	ឧសភា-១៥	មិថុនា-១៥
ទ្រព្យសកម្មបរទេសសុទ្ធ	២៦.៦៩៩,៧	២៦.៨២៣,០	២៧.៧៤២,១	២៧.៦០៤,១	២៧.៩៧៥,៣
ទ្រព្យសកម្មបរទេស	៣៤.៨៨៨,៦	៣៥.២៦៥,១	៣៧.២៤០,១	៣៧.៦០១,៧	៣៨.២៨៨,៨
ទ្រព្យអកម្មបរទេស	-៨.១៨៨,៩	-៨.៤៤២,១	-៩.៤៩៧,៩	-៩.៩៩៧,៦	-១០.៣១៣,៥
ទ្រព្យសកម្មក្នុងស្រុកសុទ្ធ	១៥.៨៥៩,៨	១៦.៨៦៣,២	១៦.៣០៤,០	១៧.២៣៧,១	១៨.១៧៨,៣
ឥណទានក្នុងស្រុក	៣១.៨៨៥,៤	៣២.៦៩៥,៤	៣៣.៣៦១,៧	៣៤.១១១,០	៣៥.៣២៨,៩
ឥណទេយ្យសុទ្ធចំពោះរដ្ឋាភិបាល	-៤.៣៥៩,១	-៥.០៦៤,០	-៥.៣១៣,៧	-៥.៥៤៩,២	-៥.៦៦៦,១
ឥណទេយ្យចំពោះរដ្ឋាភិបាល	២៧០,៤	២៧០,៤	២៧០,៤	២៧០,៤	២៧០,៤
ប្រាក់បញ្ញើរដ្ឋាភិបាល	-៤.៦២៩,៦	-៥.៣៣៤,៤	-៥.៥៨៤,២	-៥.៨១៩,៦	-៥.៩៣៦,៦
ផ្នែកមិនមែនរដ្ឋាភិបាល	៣៦.២៤៤,៦	៣៧.៧៥៩,៤	៣៨.៦៧៥,៤	៣៩.៦៥៩,៣	៤០.៩៩៥,០
ចំពោះសហគ្រាសរដ្ឋ	០,០	០,០	០,០	០,០	០,០
ចំពោះផ្នែកឯកជន	៣៦.២៤៤,៦	៣៧.៧៥៩,៤	៣៨.៦៧៥,៤	៣៩.៦៥៩,៣	៤០.៩៩៥,០
ក្នុងនោះជាប្រិយប័ណ្ណបរទេស	៣៥.៦៧៧,៥	៣៧.២០០,២	៣៨.១១០,៣	៣៩.០៩០,៨	៤០.៤២១,៣
ខ្ទង់ផ្សេងៗសុទ្ធ	-១៦.០២៥,៧	-១៥.៨៣២,២	-១៧.០៥៧,៧	-១៦.៨៧៣,០	-១៧.១៥០,៦
ប្រាក់បញ្ញើវិភាគ	-៩០១,៦	-៩២៧,៥	-៩៧៣,១	-៩៨៤,៩	-១.០៦៥,៧
ដើមទុន និងទុនបម្រុង	-១៣.៨១១,៩	-១៣.៩១១,៧	-១៤.៨៤៥,១	-១៤.៩៣៥,៤	-១៥.២៣៩,៦
ផ្សេងៗ	-១.៣១២,២	-៥៥៣,០	-១.២៣៩,៤	-៥៥២,៧	-៨៤៥,២
រូបិយវត្ថុទូទៅ (M2)	៤២.៥៥៩,៥	៤៣.៦៨៦,២	៤៤.០៤៦,២	៤៤.៨៤១,២	៤៦.១៥៣,៧
រូបិយវត្ថុ (M1)	៦.៣០៨,៤	៦.៦២៨,០	៦.៥១៥,៩	៦.២៩៩,១	៦.២៩៣,១
ប្រិយវត្ថុប្រាក់ធនាគារ	៥.៥៩៣,២	៥.៨៨៤,១	៥.៨៦៥,៦	៥.៦៣៤,១	៥.៦៣២,៨
ប្រាក់បញ្ញើចរន្ត	៧១៥,២	៧៤៣,៩	៦៥០,៤	៦៦៥,១	៦៦០,៣
រូបិយវត្ថុផ្សេងៗ	៣៦.២៥១,១	៣៧.០៥៨,២	៣៧.៥៣០,២	៣៨.៥៤២,១	៣៩.៨៦០,៦
ប្រាក់បញ្ញើមានកាលកំណត់និងសន្សំ	១.០៩០,១	១.០៦៥,៥	១.០០៩,៤	១.១០៨,២	១.១៥៩,២
ប្រាក់បញ្ញើជាប្រិយប័ណ្ណ	៣៥.១៦១,០	៣៥.៩៩២,៧	៣៦.៥២០,៨	៣៧.៤៣៣,៩	៣៨.៧០១,៤

* ទិន្នន័យកែតម្រូវ

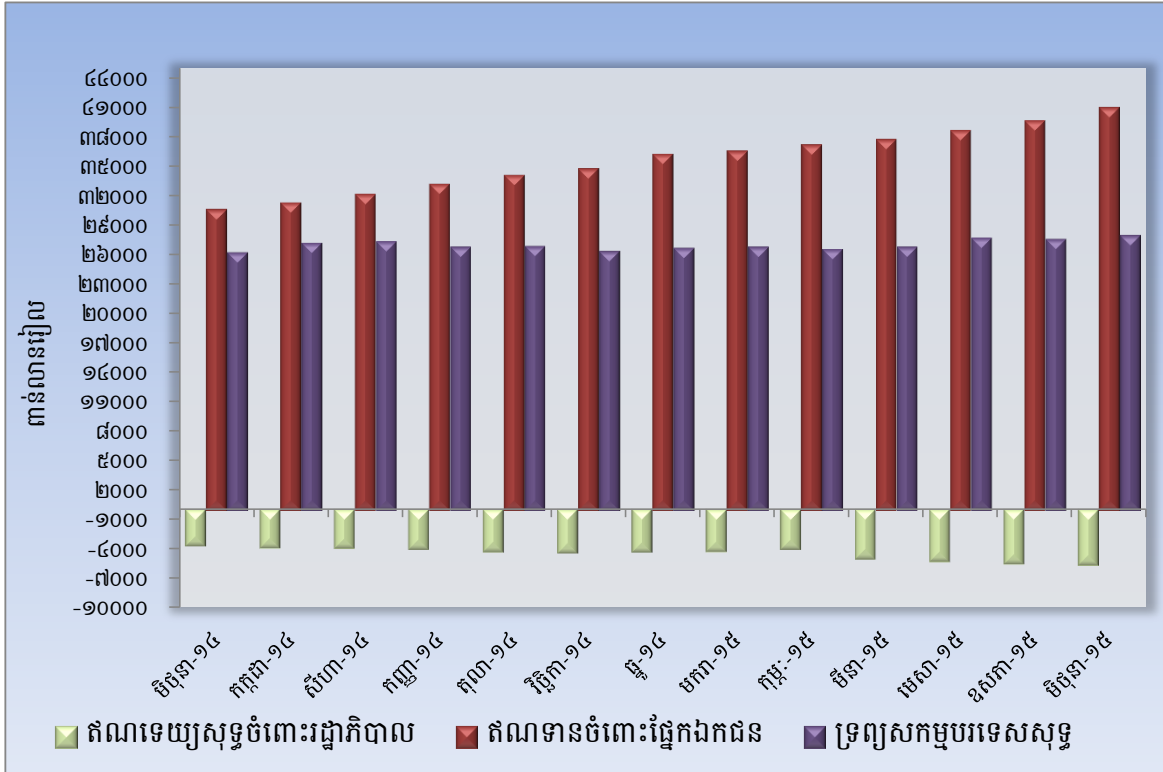
តារាង ១១ : ស្ថានភាពរូបិយវត្ថុ

(បម្រែបម្រួលប្រចាំខែ)

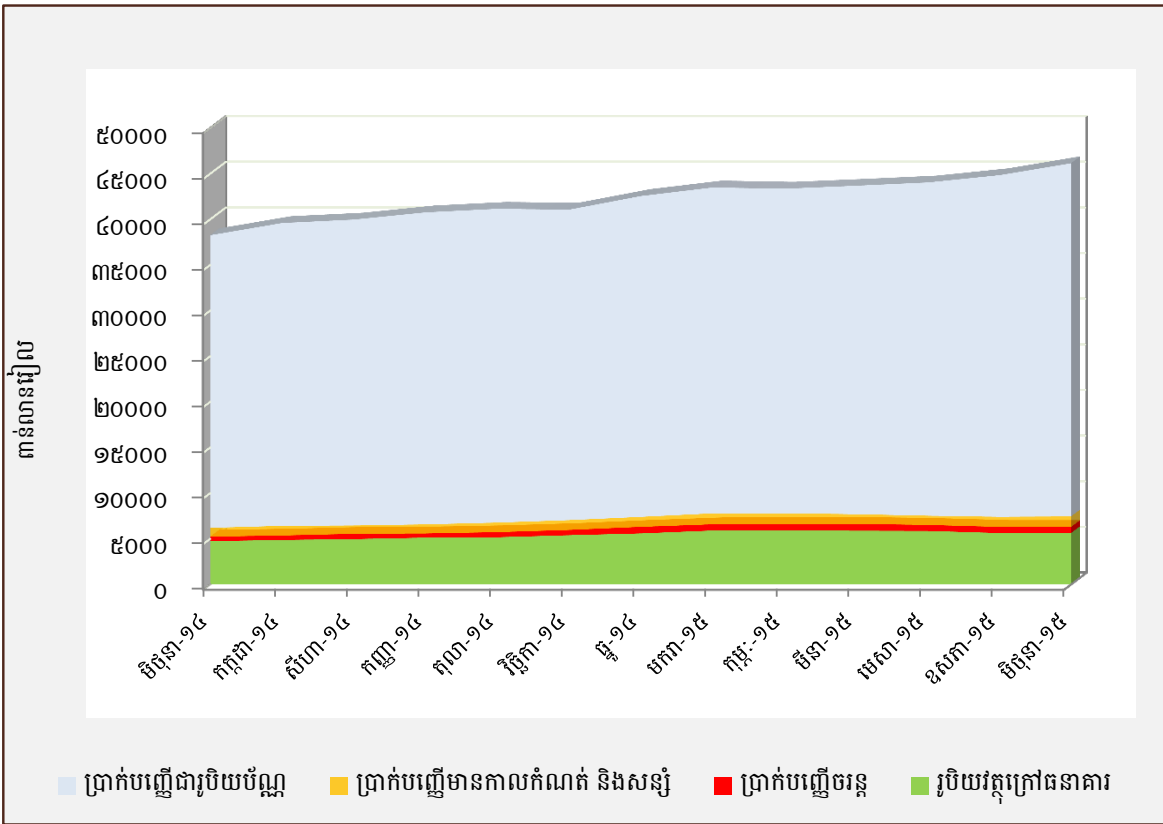
	បម្រែបម្រួលជាពាណិជ្ជកម្ម			បម្រែបម្រួលជាភាគយោង		
	មេសា-១៥	ឧសភា-១៥	មិថុនា-១៥	មេសា-១៥	ឧសភា-១៥	មិថុនា-១៥
ទ្រព្យសកម្មបរទេសសុទ្ធ	៩១៩,១	-១៣៨,០	៣៧១,២	៣,៤	-០,៥	១,៣
ទ្រព្យសកម្មបរទេស	១.៩៧៤,៩	៣៦១,៦	៦៨៧,១	៥,៦	១,០	១,៨
ទ្រព្យអកម្មបរទេស	១.០៥៥,៨	៤៩៩,៦	៣១៥,៩	១២,៥	៥,៣	៣,២
ទ្រព្យសកម្មក្នុងស្រុកសុទ្ធ	-៥៥៩,២	៩៣៣,១	៩៤១,២	-៣,៣	៥,៧	៥,៥
ឥណទានក្នុងស្រុក	៦៦៦,៣	៧៤៩,៣	១.២១៨,៨	២,០	២,២	៣,៦
ឥណទេយ្យសុទ្ធចំពោះរដ្ឋាភិបាល	-២៤៩,៧	-២៣៥,៥	-១១៦,៩	-៤,៩	-៤,៤	-២,១
ឥណទេយ្យចំពោះរដ្ឋាភិបាល	០,០	០,០	០,០	០,០	០,០	០,០
ប្រាក់បញ្ញើរដ្ឋាភិបាល	២៤៩,៧	២៣៥,៥	១១៦,៩	៤,៧	៤,២	២,០
ផ្នែកមិនមែនរដ្ឋាភិបាល	៩១៦,០	៩៨៣,៩	១.៣៣៥,៧	២,៤	២,៥	៣,៤
ចំពោះសហគ្រាសរដ្ឋ	០,០	០,០	០,០	០,០	០,០	០,០
ចំពោះផ្នែកឯកជន	៩១៦,០	៩៨៣,៩	១.៣៣៥,៧	២,៤	២,៥	៣,៤
ក្នុងនោះជារូបិយប័ណ្ណបរទេស	៩១០,១	៩៨០,៤	១.៣៣០,៦	២,៤	២,៦	៣,៤
ខ្ទង់ផ្សេងៗសុទ្ធ	-១.២២៥,៥	១៤៤,៦	-២៧៧,៥	-៧,៧	១,១	-១,៦
ប្រាក់បញ្ញើវិភាគ	៤៥,៧	១១,៨	៨០,៨	៤,៩	១,២	៨,២
ដើមទុន និងទុនបម្រុង	៩៣៣,៤	៩០,២	៣០៤,៣	៦,៧	០,៦	២,០
ផ្សេងៗ	-២៤៦,៤	២៨៦,៧	១០៧,៥	-២៤,៨	២៣,១	១១,៣
រូបិយវត្ថុទូទៅ (M2)	៣៥៩,៩	៧៩៥,១	១.៣១២,៤	០,៨	១,៨	២,៩
រូបិយវត្ថុ (M1)	-១១២,១	-២១៦,៨	-៦,០	-១,៧	-៣,៣	-០,១
រូបិយវត្ថុក្រៅធនាគារ	-១៨,៥	-២៣១,៥	-១,៣	-០,៣	-៣,៩	០,០
ប្រាក់បញ្ញើចរន្ត	-៩៣,៥	១៤,៧	-៤,៧	-១២,៦	២,៣	-០,៧
រូបិយវត្ថុផ្សេងៗ	៤៧២,០	១.០១១,៩	១.៣១៨,៥	១,៣	២,៧	៣,៤
ប្រាក់បញ្ញើមានកាលកំណត់និងសន្សំ	-៥៦,១	៩៨,៨	៥១,០	-៥,៣	៩,៨	៤,៦
ប្រាក់បញ្ញើជារូបិយប័ណ្ណ	៥២៨,១	៩១៣,១	១.២៦៧,៥	១,៥	២,៥	៣,៤

* ទិន្នន័យកែតម្រូវ

ក្រាហ្វូស្ត្រិក ៨ : ស្ថានភាពរូបិយវត្ថុ



ក្រាហ្វូស្ត្រិក ៩ : សមាសភាគនៃការផ្គត់ផ្គង់រូបិយវត្ថុ



តារាង ១២ : តារាងតុល្យការនៃបណ្តាវិស័យសេវាទទួលប្រាក់បញ្ញើ

(ឯកតា : ពាន់លានរៀល)

	ធ្នូ-១៤	មីនា-១៥	មេសា-១៥	ឧសភា-១៥	មិថុនា-១៥
ទ្រព្យសកម្ម					
ទ្រព្យសកម្មបរទេស	១០.០០៥,៣	៩.៩៨១,១	១០.៦៥៥,២	១០.៣០៧,១	១០.៤៥២,២
សាច់ប្រាក់ និងប្រាក់បញ្ញើនៅធនាគារជាតិ	១២.៣៩៩,៤	១២.៧១៧,៣	១២.៩៩០,៦	១៤.១៦៧,៥	១៤.០៩៣,៥
ការឲ្យខ្ចី និងបុរេប្រទានទៅនិវាសន	៣៦.២៤៤,៨	៣៧.៧៥៩,៦	៣៨.៦៧៥,៦	៣៩.៦៥៩,៥	៤០.៩៩៥,២
រដ្ឋាភិបាល	០,២	០,២	០,២	០,២	០,២
សហគ្រាសរដ្ឋមិនមែនស្ថាប័នហិរញ្ញវត្ថុ	០,០	០,០	០,០	០,០	០,០
ឯកជន	៣៦.២៤៤,៦	៣៧.៧៥៩,៤	៣៨.៦៧៥,៤	៣៩.៦៥៩,៣	៤០.៩៩៥,០
អចលនទ្រព្យ និងទ្រព្យសកម្មក្នុងស្រុកផ្សេងៗ	៧.៤២១,២	៧.៦៥២,៣	៨.១៨៣,១	៨.២៨៨,៨	៨.៦៥១,៦
ទ្រព្យអកម្ម					
ទ្រព្យអកម្មបរទេស	៧.៧៨១,៦	៨.០៦២,១	៩.១១០,៣	៩.៦១០,៣	៩.៩១៩,៦
ប្រាក់បញ្ញើរបស់និវាសន	៣៦.៦៣៣,៥	៣៧.៥០៣,២	៣៧.៩៣១,៦	៣៨.៩៩៤,២	៤០.៣២៨,១
ប្រាក់បញ្ញើចរន្ត	៣៨២,៤	៤៤៥,០	៤០១,៤	៤៥២,១	៤៦៧,៦
ប្រាក់បញ្ញើមានកាលកំណត់ និងសន្សំ	១.០៩០,១	១.០៦៥,៥	១.០០៩,៤	១.១០៨,២	១.១៥៩,២
ប្រាក់បញ្ញើជាប្រិយប័ណ្ណ	៣៥.១៦១,០	៣៥.៩៩២,៧	៣៦.៥២០,៨	៣៧.៤៣៣,៩	៣៨.៧០១,៤
ទ្រព្យអកម្មក្នុងស្រុកផ្សេងៗ	១០.៣០៥,៨	១០.៦៩០,២	១០.៩២៤,០	១១.០៨២,៤	១១.០៦៤,២
ដើមទុន និងទុនបម្រុង	១១.៥៩៩,៣	១២.០៨៦,៦	១២.៧២២,៧	១២.៩៥០,០	១៣.១៩៥,៣
សរុបទ្រព្យសកម្ម/ទ្រព្យអកម្ម	៦៦.៣២០,១	៦៨.៣៤២,១	៧០.៦៨៨,៧	៧២.៦៣៦,៩	៧៤.៥០៧,៣

* ទិន្នន័យកែតម្រូវ

តារាង ១២ : តារាងតុល្យការនៃបណ្តាសាគារទទួលប្រាក់បញ្ញើ (ត)

	ឆ្នាំ-១៤	មីនា-១៥	មេសា-១៥	ឧសភា-១៥	មិថុនា-១៥
(បម្រែបម្រួលប្រាក់ខែជាតំណាង)					
ទ្រព្យសកម្ម					
ទ្រព្យសកម្មបរទេស	-២៤៤,៨	៦៥៣,០	៦៧៤,១	-៣៤៨,១	១៤៥,១
សាច់ប្រាក់ និងប្រាក់បញ្ញើនៅធនាគារជាតិ	-៣០៣,១	-៤៩៩,១	២៧៣,២	១.១៧៧,០	-៧៤,០
ការឱ្យខ្ចី និងបុរេប្រទានទៅនិវាសន	១.៤៦៨,៧	៥៤៥,៨	៩១៦,០	៩៨៣,៩	១.៣៣៥,៧
រដ្ឋាភិបាល	០,០	០,០	០,០	០,០	០,០
សហគ្រាសរដ្ឋមិនមែនស្ថាប័នហិរញ្ញវត្ថុ	០,០	០,០	០,០	០,០	០,០
ឯកជន	១.៤៦៨,៧	៥៤៥,៨	៩១៦,០	៩៨៣,៩	១.៣៣៥,៧
អចលនទ្រព្យ និងទ្រព្យសកម្មក្នុងស្រុកផ្សេងៗ	-៦៤,៩	៥៤,៨	៥៣០,៨	១០៥,៧	៣៦២,៨
ទ្រព្យអកម្ម					
ទ្រព្យអកម្មបរទេស	-៧៥៤,២	៥៤១,៣	១.០៤៨,៣	៥០០,០	៣០៩,៣
ប្រាក់បញ្ញើរបស់និវាសន	១.១៤៤,៤	៣១៤,០	៤២៨,៤	១.០៦២,៦	១.៣៣៣,៩
ប្រាក់បញ្ញើចរន្ត	-៣,៦	១៥,៣	-៤៣,៦	៥០,៧	១៥,៤
ប្រាក់បញ្ញើមានកាលកំណត់ និងសន្សំ	១១,៨	-១៣១,០	-៥៦,១	៩៨,៨	៥១,០
ប្រាក់បញ្ញើជាវិធានប័ណ្ណ	១.១៣៦,២	៤២៩,៦	៥២៨,១	៩១៣,១	១.២៦៧,៥
ទ្រព្យអកម្មក្នុងស្រុកផ្សេងៗ	២៧៥,១	-១៧៥,៧	២៣៣,៨	១៥៨,៣	-១៥,២
ដើមទុន និងទុនបម្រុង	១០៦,១	១១៣,៦	៦៣៦,១	២២៧,៣	២៤៥,៣
សរុបទ្រព្យសកម្ម/ទ្រព្យអកម្ម	៧៧១,៤	៧៩៣,១	២.៣៤៦,៦	១.៩៤៨,២	១.៨៧០,៣
(បម្រែបម្រួលប្រាក់ខែជាភាគរយ)					
ទ្រព្យសកម្ម					
ទ្រព្យសកម្មបរទេស	-២,៤	៧,០	៦,៨	-៣,៣	១,៤
សាច់ប្រាក់ និងប្រាក់បញ្ញើនៅធនាគារជាតិ	-២,៤	-៣,៨	២,១	៩,១	-០,៥
ការឱ្យខ្ចី និងបុរេប្រទានទៅនិវាសន	៤,២	១,៥	២,៤	២,៥	៣,៤
រដ្ឋាភិបាល	០,០	០,០	០,០	០,០	០,០
សហគ្រាសរដ្ឋមិនមែនស្ថាប័នហិរញ្ញវត្ថុ	១,០	៤,០	៥,០	៦,០	៧,០
ឯកជន	៤,២	១,៥	២,៤	២,៥	៣,៤
អចលនទ្រព្យ និងទ្រព្យសកម្មក្នុងស្រុកផ្សេងៗ	-០,៩	០,៧	៦,៩	១,៣	៤,៤
ទ្រព្យអកម្ម					
ទ្រព្យអកម្មបរទេស	-៨,៨	៧,២	១៣,០	៥,៥	៣,២
ប្រាក់បញ្ញើរបស់និវាសន	៣,២	០,៨	១,១	២,៨	៣,៤
ប្រាក់បញ្ញើចរន្ត	-០,៩	៣,៦	-៩,៨	១២,៦	៣,៤
ប្រាក់បញ្ញើមានកាលកំណត់ និងសន្សំ	១,១	-១០,៩	-៥,៣	៩,៨	៤,៦
ប្រាក់បញ្ញើជាវិធានប័ណ្ណ	៣,៣	១,២	១,៥	២,៥	៣,៤
ទ្រព្យអកម្មក្នុងស្រុកផ្សេងៗ	២,៧	-១,៦	២,២	១,៤	-០,២
ដើមទុន និងទុនបម្រុង	០,៩	០,៩	៥,៣	១,៨	១,៩
សរុបទ្រព្យសកម្ម/ទ្រព្យអកម្ម	១,២	១,២	៣,៤	២,៨	២,៦

* ទិន្នន័យកែតម្រូវ

តារាង ១៣ : តារាងតុល្យការធនាគារជាតិនៃកម្ពុជា

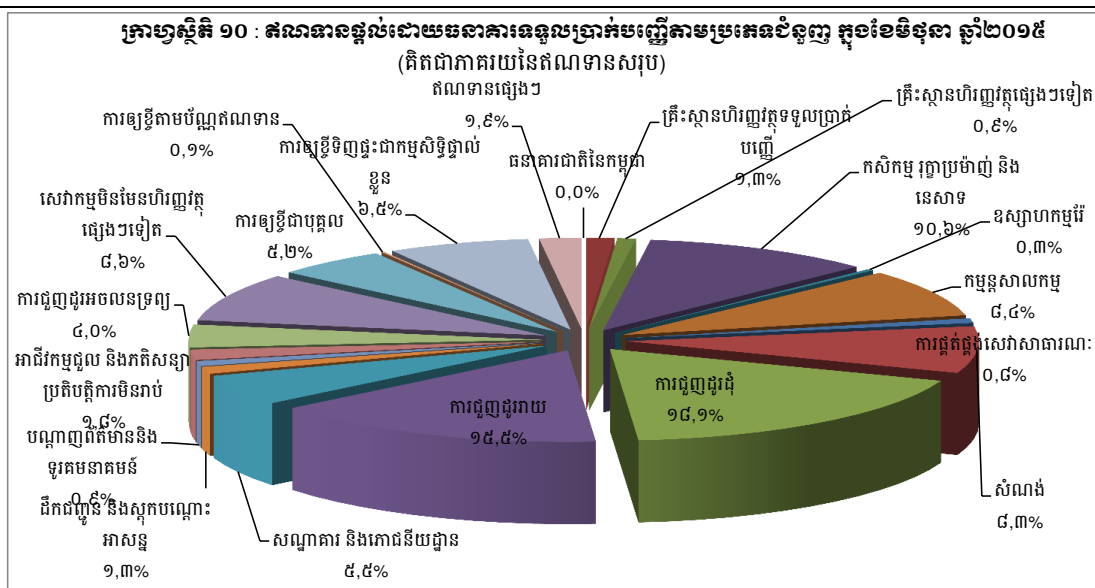
(ឯកតា : ពាន់លានរៀល)

	ធ្នូ-១៤	មីនា-១៥	មេសា-១៥	ឧសភា-១៥	មិថុនា-១៥
ទ្រព្យសកម្ម					
សាច់ប្រាក់ជារៀល និងជារូបិយប័ណ្ណ	១.៦៦៧,៨	២.២៨២,៦	២.៣៥០,៦	២.៦២៥,១	២.៣៥៦,៤
ប្រាក់បញ្ញើជារូបិយប័ណ្ណនៅស្ថាប័ន-					
ហិរញ្ញវត្ថុនិងធនាគារបរទេស	២១.២៨១,២	២១.៦៧៨,៣	២២.៨០៦,១	២៣.៦៩១,៧	២៤.៣៣៦,៦
រូបិយវត្ថុជាតិនៅ IMF	៥៤៤,៤	៥៤៤,៤	៥៤៤,៤	៤៩៨,៤	៤៩៨,៤
ការឱ្យខ្ចីនិងបុរេប្រទាន:	២៧០,២	២៧០,២	២៧០,២	២៧០,២	២៧០,២
ចំពោះធនាគារពាណិជ្ជ	០,០	០,០	០,០	០,០	០,០
ចំពោះរដ្ឋាភិបាល	២៧០,២	២៧០,២	២៧០,២	២៧០,២	២៧០,២
ការកាន់កាប់សិទ្ធិដកពិសេស (Special Drawing Rights)	៤១០,៧	៣៨៦,១	៣៩៣,៨	៣៩៣,៤	៤០០,២
វិនិយោគលើមូលបត្រ	៣៨០,៣	៨០,២	៨១,០	៨១,៤	៨២,០
លោហធាតុមានតម្លៃនៅបរទេស	១.៩៥៧,៣	១.៩០៦,២	១.៩៥៤,៥	១.៩៣៦,៩	១.៩៣៤,៣
អចលនទ្រព្យ	១.០២៦,៨	១.០៦៣,៦	១.០៦០,៣	១.០៦៥,៧	១.១១០,៧
ទ្រព្យសកម្មផ្សេងៗ	១៨៤,១	១៧៨,៥	១៨៩,១	២២១,៦	១៧៨,៩
ទ្រព្យអកម្ម					
រូបិយវត្ថុបោះផ្សាយ	៦.៧៨៩,៥	៧.៤១៣,៣	៧.៣៩៤,៧	៧.៥៥១,៩	៧.៣៦៣,៦
ប្រាក់បញ្ញើរបស់ធនាគារពាណិជ្ជ	១៣.០២២,៣	១៣.០២៧,៥	១៣.៦៥៨,៣	១៤.៦៦០,៣	១៥.០៦១,៩
បំណុលចំពោះមូលនិធិអន្តរជាតិ	១.០៤៤,៨	១.០១៤,៩	១.០២៤,២	៩៧៧,៧	៩៨៦,០
ប្រាក់បញ្ញើរបស់រដ្ឋាភិបាល	៤.១៦២,៩	៤.៦៣៨,៣	៥.០២៨,៣	៥.២២៦,៣	៥.៣៤៩,៣
រំលស់បង្គរទុក	២២៧,៧	២៣៣,៧	២៣៥,៦	២៣៧,៦	២៣៩,៥
សំវិធានធន	២៦៤,៣	២៨៧,៤	២៨៧,៦	២៨៧,៨	២៨៧,៩
ដើមទុន	១០០,០	១០០,០	១០០,០	១០០,០	១០០,០
ទុនបម្រុង	១.៨៩៥,៤	១.៤៤៤,២	១.៧២៧,២	១.៥៦៩,៦	១.៦១៦,៣
លទ្ធផលជាមូលដ្ឋាន	-៣២៤,០	-២១៧,០	-២១៧,០	-២១៧,០	-២១៧,០
(ប្រាក់ចំណេញឆ្នាំនេះមិនទាន់បែងចែក)					
ទ្រព្យអកម្មផ្សេងៗ	៥៤០,១	៤៤៧,៩	៤១១,១	៣៩០,២	៣៨០,០
សរុបទ្រព្យសកម្ម/ទ្រព្យអកម្ម	២៧.៧២៣,០	២៨.៣៩០,២	២៩.៦៥០,១	៣០.៧៨៤,៤	៣១.១៦៧,៦

តារាង ១៤ : ឥណទានផ្តល់ដោយធនាគារទទួលប្រាក់បញ្ញើតាមប្រភេទជំនួញ

(ឯកតា : ពាន់លានរៀល)

	ឆ្នាំ១៤	ឆ្នាំ១៥	ឆ្នាំ១៥*	ឆ្នាំ១៥*	ឆ្នាំ១៥
១. គ្រឹះស្ថានហិរញ្ញវត្ថុ	៧៥៧,៩	៨១០,៦	៨០១,៣	៨៤៧,៦	៩៤១,៩
១.១ ធនាគារជាតិនៃកម្ពុជា	០,០	០,០	០,០	០,០	០,០
១.២ គ្រឹះស្ថានហិរញ្ញវត្ថុទទួលប្រាក់បញ្ញើ	៤៨៦,២	៥០២,៣	៥០២,៧	៥២១,៣	៥៦៦,៩
១.៣ គ្រឹះស្ថានហិរញ្ញវត្ថុផ្សេងៗទៀត	២៧១,៧	៣០៨,៣	២៩៨,៦	៣២៦,២	៣៧៥,០
២. គ្រឹះស្ថានមិនមែនគ្រឹះស្ថានហិរញ្ញវត្ថុ	៣៣.០៥៦,៦	៣៤.០៧៥,០	៣៤.៨៣៨,៨	៣៥.៦៥៧,៧	៣៧.០៤៩,៣
២.១ កសិកម្ម រុក្ខាប្រមាញ់ និងនេសាទ	៣.៨៨២,៩	៤.១៣០,២	៤.២៨០,២	៤.៦៨៣,១	៤.៦៨៥,១
២.២ ឧស្សាហកម្មរ៉ែ	៩៤,៧	១១០,៦	១១១,៧	១៣១,៩	១៣៣,១
២.៣ កម្មន្តសាលកម្ម	៣.៥៩៨,១	៣.៦៦២,៩	៣.៦៩៩,២	៣.២២៦,៥	៣.៧១៨,៧
២.៤ ការផ្គត់ផ្គង់សេវាសាធារណៈ	៣៤៤,៧	៣២៣,០	៣២៨,៨	៥៨៨,៤	៣៦៧,៥
២.៥ សំណង់	៣.១៥៩,៣	២.៩៨៨,២	៣.២៧១,០	៣.៥១៩,៧	៣.៦៤៨,៧
២.៦ ការជួញដូរដុំ	៧.៣៦៤,៤	៧.៧១៥,៣	៧.៧១៥,៣	៧.៦៦៥,៤	៧.៩៦៧,០
២.៧ ការជួញដូររាយ	៥.៨៥០,៩	៦.០៣៨,១	៦.១៦៧,៧	៦.៤២៧,១	៦.៨១៣,៥
២.៨ សណ្ឋាគារ និងគោដីយដ្ឋាន	២.២២៤,៩	២.២៤២,៥	២.២៨២,៩	២.៣២០,៩	២.៤០៣,០
២.៩ ដឹកជញ្ជូន និងស្តុកបណ្តោះអាសន្ន	៥១៤,៤	៥១៥,៩	៥៣១,២	៥០៦,៦	៥៥៣,០
២.១០ បណ្តាញព័ត៌មាននិងទូរគមនាគមន៍	២៩៩,៥	៣៥៦,៤	៣៤០,៣	៤១២,៥	៤០០,០
២.១១ អាជីវកម្មជួល និងភតិសន្យាប្រតិបត្តិការមិនរាប់បញ្ចូលភតិសន្យា និងការជួលអចលនទ្រព្យ	៦៥៧,១	៨០៣,៣	៨១៥,៧	៧៨៤,៧	៨១១,២
២.១២ ការជួញដូរអចលនទ្រព្យ	១.៥៤៦,២	១.៥៩៣,៣	១.៦២៥,៣	១.៦១៥,៤	១.៧៧៥,៨
២.១៣ សេវាកម្មមិនមែនហិរញ្ញវត្ថុផ្សេងៗទៀត	៣.៥១៩,៦	៣.៥៩៥,២	៣.៦៦៩,៤	៣.៧៧៥,៤	៣.៧៧៦,៧
៣. កម្មវត្ថុនានាផ្សេងៗ	៤.២២១,៤	៤.៦៩៩,០	៤.៩០៩,១	៥.២០៨,១	៥.២០៤,៥
៣.១ ការឱ្យខ្ចីបុគ្គល	១.៧១៣,១	២.០១៣,១	២.១១៦,៩	២.៣៤០,២	២.២៧៩,២
៣.២ ការឱ្យខ្ចីតាមប័ណ្ណឥណទាន	៥៣,១	៥៦,១	៥៨,០	៦១,០	៦០,៥
៣.៣ ការឱ្យខ្ចីទិញផ្ទះជាកម្មសិទ្ធិផ្ទាល់ខ្លួន	២.៤៥៥,២	២.៦១៩,៨	២.៧៣៤,២	២.៨៥៦,៩	២.៩៦៨,៨
៤. ឥណទានផ្សេងៗ	៨០២,៨	៨៤១,០	៨៥០,៨	៧៦៦,៩	៨៥១,៩
សរុបឥណទានទទួល	៣៨.៨៣៨,៧	៤០.៤១៥,៦	៤១.៤០០,១	៤២.៤៤០,៣	៤៤.០៤៧,៦



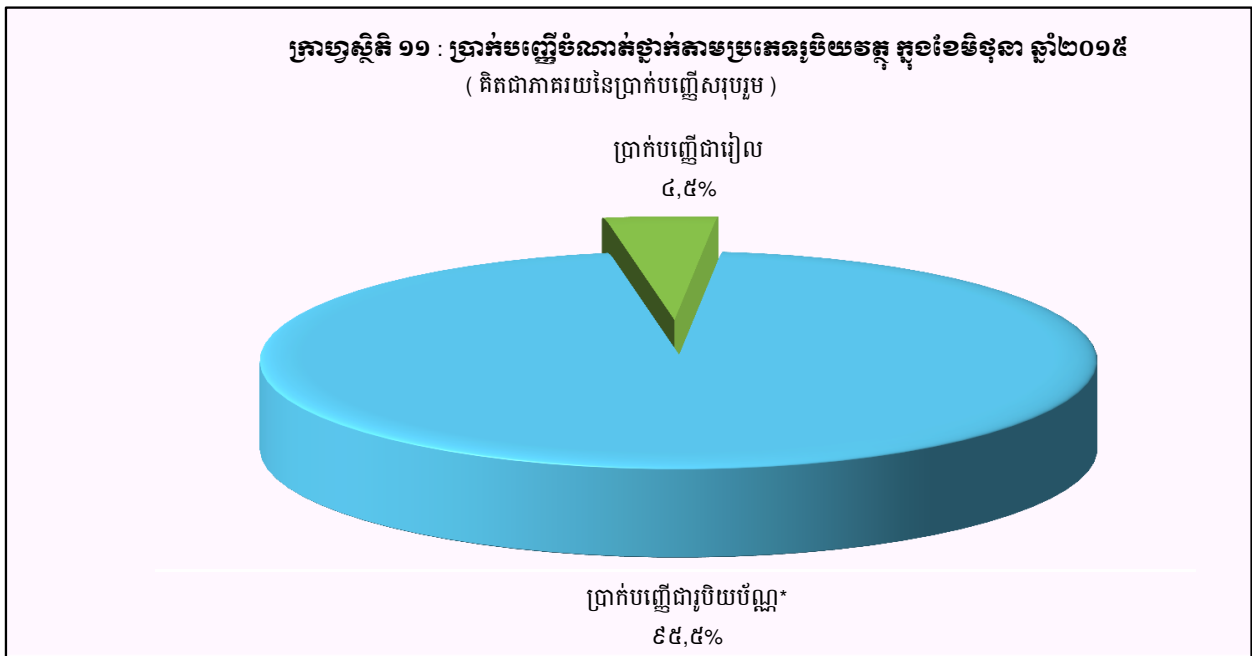
* ទិន្នន័យកែតម្រូវ

តារាង ១៦ : ប្រាក់បញ្ញើនៅធនាគារទទួលប្រាក់បញ្ញើ

(ឯកតា : ពាន់លានរៀល)

	ឆ្នុ-១៤	មីនា-១៥	មេសា-១៥	ឧសភា-១៥	មិថុនា-១៥
ប្រាក់បញ្ញើជាទៀល					
ប្រាក់បញ្ញើចរន្ត	៥២១,១	៨៤០,០	៦៦៧,៤	៧១៨,៩	៧៥៨,៦
ប្រាក់បញ្ញើសន្សំ	៥៤១,៤	៥៣១,៦	៤៨០,៤	៥៦៩,២	៥៨២,៥
ប្រាក់បញ្ញើមានកាលកំណត់	៥៥៦,៥	៥៤៧,០	៥៤២,៩	៥៦៤,៩	៥៩១,៣
ប្រាក់បញ្ញើផ្សេងៗ	៤៣,៦	២២,៧	២១,៤	៣៧,២	២៣,៩
សរុប	១.៦៦២,៦	១.៩៤១,៤	១.៧១២,២	១.៨៩០,១	១.៩៥៦,៣
ប្រាក់បញ្ញើជាប្រើប្រាស់ប័ណ្ណ*					
ប្រាក់បញ្ញើចរន្ត	៨.២០២,៦	៨.១០៤,៣	៨.២០៦,០	៨.៤១៣,៩	៨.៧៧៨,៦
ប្រាក់បញ្ញើសន្សំ	១២.៧០២,៥	១៣.១៨៩,៩	១៣.៤៣០,៨	១៣.៧១២,៥	១៣.៨៦៣,០
ប្រាក់បញ្ញើមានកាលកំណត់	១៦.៥២៣,០	១៦.៨៤២,២	១៧.១០៧,០	១៧.៧៤៩,២	១៨.៣៧៨,៧
ប្រាក់បញ្ញើផ្សេងៗ	៦៣៦,២	៧៤៤,១	៨១០,៩	៨៩៣,២	៨៧៦,៥
សរុប	៣៨.០៦៤,៤	៣៨.៨៨០,៥	៣៩.៥៥៤,៧	៤០.៧៦៨,៨	៤១.៨៩៦,៨
សរុបរួម	៣៩.៧២៧,០	៤០.៨២១,៩	៤១.២៦៦,៩	៤២.៦៥៨,៩	៤៣.៨៥៣,០

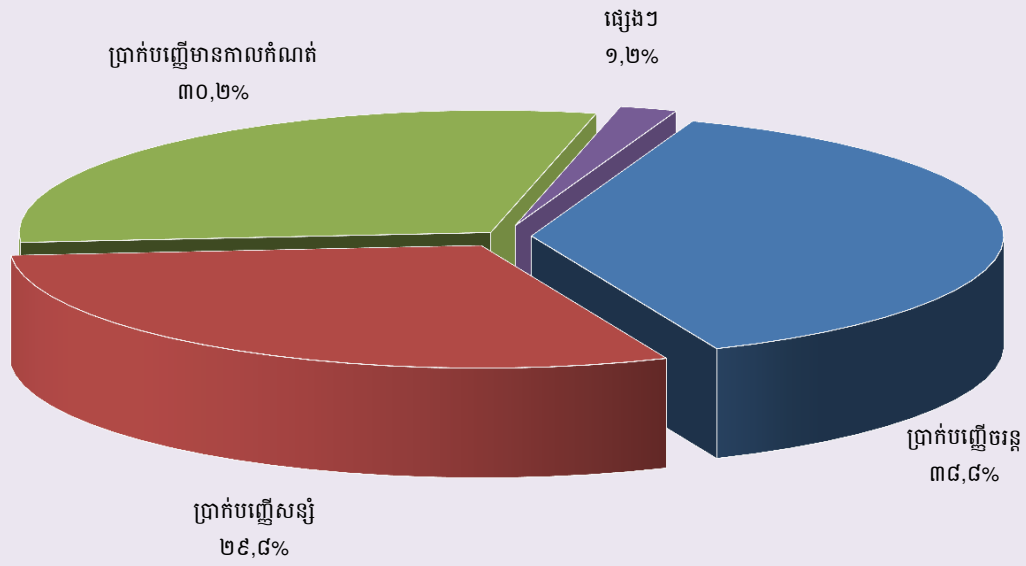
* ប្រាក់បញ្ញើជាប្រើប្រាស់ប័ណ្ណរបស់និវាសន៍ និងអនិវាសន៍កម្ពុជា



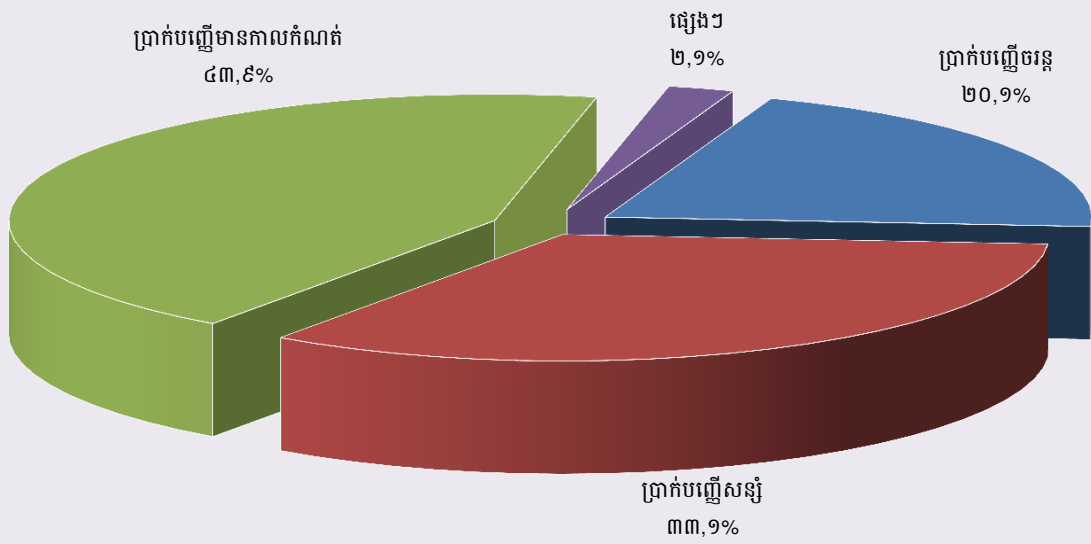
តារាង ១៧ : បម្រែបម្រួលប្រចាំខែនៃប្រតិបត្តិការប្រាក់បញ្ញើរបស់ធនាគារឧត្តុង្គប្រាក់បញ្ញើ

	ធ្នូ-១៤	មីនា-១៥	មេសា-១៥	ឧសភា-១៥	មិថុនា-១៥
(បម្រែបម្រួលប្រចាំខែជាពាន់លានរៀល)					
ប្រាក់បញ្ញើជារៀង					
ប្រាក់បញ្ញើចរន្ត	-៦៥,៨	២១៧,៤	-១៧២,៦	៥១,៥	៣៩,៧
ប្រាក់បញ្ញើសន្សំ	៤,៩	-៨០,២	-៥១,២	៨៨,៨	១៣,៣
ប្រាក់បញ្ញើមានកាលកំណត់	៧,៤	-៤៧,២	-៤,១	២១,៩	២៦,៤
ប្រាក់បញ្ញើផ្សេងៗ	៥,៩	-១៩,៧	-១,៣	១៥,៧	-១៣,២
សរុប	-៤៧,៧	៧០,៣	-២២៩,២	១៧៧,៩	៦៦,១
ប្រាក់បញ្ញើជារូបិយប័ណ្ណ					
ប្រាក់បញ្ញើចរន្ត	៧៩២,១	៣៦,៦	១០១,៧	២០៧,៩	៣៦៤,៧
ប្រាក់បញ្ញើសន្សំ	៥១០,៧	២៩,៦	២៤០,៩	២៨១,៧	១៥០,៦
ប្រាក់បញ្ញើមានកាលកំណត់	៣៧២,៧	១៧៨,១	២៦៤,៨	៦៤២,២	៦២៩,៥
ប្រាក់បញ្ញើផ្សេងៗ	៧៥,៧	៤២,៥	៦៦,៨	៨២,២	-១៦,៧
សរុប	១.៧៥១,២	៦៨៦,៩	៦៧៤,២	១.២១៤,១	១.១២៨,០
សរុបរួម	១.៧០៣,៥	៧៥៧,១	៤៤៥,០	១.៣៩២,០	១.១៩៤,១
(បម្រែបម្រួលប្រចាំខែជាពាន់លានដុល្លារ)					
ប្រាក់បញ្ញើជារៀង					
ប្រាក់បញ្ញើចរន្ត	-១១,២	៣៤,៩	-២០,៥	៧,៧	៥,៥
ប្រាក់បញ្ញើសន្សំ	០,៩	-១៣,១	-៩,៦	១៨,៥	២,៣
ប្រាក់បញ្ញើមានកាលកំណត់	១,៣	-៧,៩	-០,៧	៤,០	៤,៧
ប្រាក់បញ្ញើផ្សេងៗ	១៥,៦	-៤៦,៥	-៥,៦	៧៣,៤	-៣៥,៦
សរុប	-២,៤	៣,៤	-១១,៤	១០,៤	៣,៩
ប្រាក់បញ្ញើជារូបិយប័ណ្ណ					
ប្រាក់បញ្ញើចរន្ត	១០,៧	០,៥	១,៣	២,៥	៤,៣
ប្រាក់បញ្ញើសន្សំ	៤,២	០,២	១,៨	២,១	១,១
ប្រាក់បញ្ញើមានកាលកំណត់	២,៣	១,១	១,៦	៣,៨	៣,៥
ប្រាក់បញ្ញើផ្សេងៗ	១៣,៥	៦,១	៩,០	១០,១	-១,៩
សរុប	៤,៧	០,៧	១,៧	៣,១	២,៧
សរុបរួម	៤,៥	០,៩	១,១	៣,៥	២,៦

ក្រាហ្វស្តីតិ ១២ : ប្រាក់បញ្ញើជារៀងចំណាត់ថ្នាក់តាមប្រភេទ ក្នុងខែមិថុនា ឆ្នាំ២០១៥
 (គិតជាភាគរយនៃប្រាក់បញ្ញើជារៀលសរុប)



ក្រាហ្វស្តីតិ ១៣ : ប្រាក់បញ្ញើជារូបិយប័ណ្ណចំណាត់ថ្នាក់តាមប្រភេទ ក្នុងខែមិថុនា ឆ្នាំ២០១៥
 (គិតជាភាគរយនៃប្រាក់បញ្ញើជារូបិយប័ណ្ណសរុប)



តារាង ១៨ : សកម្មភាពផ្តល់ឥណទានរបស់គ្រឹះស្ថានមីក្រូហិរញ្ញវត្ថុ និង អង្គការមិនមែនរដ្ឋាភិបាល

ឆ្នាំ	ចំនួន			ចំនួនប្រាក់កម្ចី		អត្រាការប្រាក់	
	ស្រុក	ឃុំ	ភូមិ	គ្រួសារ	(ពាន់លានរៀល)	ខែ	ឆ្នាំ
២០០៩	១.២៧៧	៨.១៨៩	៤២.៧២៩	៩០៤.២៩៨	១.២៨៦	២%-៣%	២៤%-៣៦%
២០១០	១.៥០៩	៩.៧៣០	៥២.១២២	១.០២០.៧៨៤	១.៧៨០	២%-៣%	២៤%-៣៦%
២០១១	១.៦៤៨	១០.៩២០	៦០.៥៥១	១.១៤១.៩១៣	២.៥៩១	២%-៣%	២៤%-៣៦%
២០១២							
មិថុនា	២.០៤២	១២.៧៣៩	៦៨.៥៤៨	១.២២៤.១៥៩	៣.០៣២	២%-៣%	២៩%-៣៧%
កក្កដា	២.០៤៤	១២.៨៥៥	៦៩.៥៣២	១.២៤០.៦៧៦	៣.១០៦	២%-៣%	២៩%-៣៧%
សីហា	២.០៦៩	១៣.០៣៤	៧០.៨៦១	១.២៦៤.៨៨៧	៣.១៩៨	២%-៣%	២៩%-៣៧%
កញ្ញា	២.១០៦	១៣.៣២០	៧២.៩៣៦	១.២៩៩.២២១	៣.៣២៨	២%-៣%	២៩%-៣៧%
តុលា	២.១៣៨	១៣.៥២៦	៦៥.១៧៣	១.៣២៧.៤៨២	៣.៤៤២	២%-៣%	២៩%-៣៧%
វិច្ឆិកា	២.០៨៩	១៣.៦២១	៧៥.០៥២	១.៣៤០.៥៤១	៣.៥២៦	២%-៣%	២៩%-៣៧%
ធ្នូ	២.១២១	១៣.៨៨៥	៧៦.១៨៧	១.៣៤៤.២៥៥	៣.៦១៧	២%-៣%	២៩%-៣៧%
២០១៣							
មករា	២.១៥៥	១៤.០៦៤	៧៦.១៧៦	១.៣៤៣.៣៤០	៣.៧៩៤	២%-៣%	២៨%-៣៩%
កុម្ភៈ	២.១៦៩	១៤.៣៣៩	៧៧.០៣២	១.៣៣២.២៩៤	៣.៨៧១	២%-៣%	២៨%-៣៩%
មីនា	២.១៩២	១៤.៥០៥	៧៨.៥៤៩	១.៣៤៣.៦២០	៤.០៦៩	២%-៣%	២៧%-៤១%
មេសា	២.២៤៦	១៤.៨២៧	៧៩.៧១១	១.៣៧៦.៤៩៩	៤.២០៣	២%-៣%	២៧%-៤១%
ឧសភា	២.២៦៩	១៥.១២៨	៨០.៩១៥	១.៤០៥.៣៣២	៤.៣៨៨	២%-៣%	២៧%-៤១%
មិថុនា	២.៤២៨	១៥.៣០៤	៨៣.១៤៤	១.៤៣៦.៨០០	៤.៥៤៩	២%-៣%	២៧%-៤១%
កក្កដា	២.៣០០	១៥.២៣៩	៨៣.២៨៧	១.៤៦១.៧៨៣	៤.៦៩០	២%-៣%	២៧%-៤១%
សីហា	២.០៨៤	១៤.៩៣៥	៨៤.១៥០	១.៤៨៩.៩៩៦	៤.៦៣៥	២%-៣%	២៧%-៤១%
កញ្ញា	២.១៥០	១៥.៣៧៥	៨៦.២៩៦	១.៥៣៨.៦៧២	៤.៧៩១	២%-៣%	២៧%-៤១%
តុលា	២.១៦៩	១៥.៥០០	៨៧.០១២	១.៥៧១.១៥៧	៤.៩៦៩	២%-៣%	២៧%-៤១%
វិច្ឆិកា	២.១៩៨	១៥.៧៨១	៨៧.៨៧១	១.៥៩៧.០៨១	៥.២០៣	២%-៣%	២៧%-៤១%
ធ្នូ	២.២៨២	១៦.៣៨៤	៨៩.៨២៩	១.៦១០.៨៤៤	៥.៣៦៤	២%-៣%	២៧%-៤១%
២០១៤							
មករា	២.៣១៦	១៦.៥០១	៩១.១២២	១.៦៣៦.៤៥៥	៥.៦៨២	២%-៣%	២៧%-៤១%
កុម្ភៈ	២.៣៣៦	១៦.៥៩៩	៩២.១៨៦	១.៦៤៦.២៣៧	៥.៨៧៩	២%-៣%	២៧%-៤១%
មីនា	២.៣៨១	១៦.៩១៨	៩៣.៦១៨	១.៦៥៨.៦២២	៦.១៥៣	២%-៣%	២៧%-៤១%
មេសា	២.៣៩៦	១៧.០២២	៩៤.៥៣៣	១.៦៨៣.៥៦៥	៦.២៨៦	២%-៣%	២៧%-៤១%
ឧសភា	២.៤៧៨	១៧.៤១០	៩៦.៩៥៥	១.៧១២.៧៦២	៦.៤៩១	២%-៣%	២៧%-៤១%
មិថុនា	២.៥១៦	១៧.៦៧៩	៩៨.៣៩៦	១.៧២៩.១៨២	៦.៦៨២	២%-៣%	២៧%-៤១%
កក្កដា	២.៥៦២	១៧.៨៥៦	១០០.៧១៤	១.៧៥៨.៨១០	៦.៩២៣	២%-៣%	២៧%-៤១%
សីហា	២.៥៧៤	១៧.៩៧៩	១០២.០៤៦	១.៧៨៦.០១៨	៧.១៨៧	២%-៣%	២៧%-៤១%
កញ្ញា	២.៦១២	១៨.១៩៣	១០៤.៦៨៩	១.៨១៤.៦០២	៧.៤១៧	២%-៣%	២៧%-៤១%
តុលា	២.៦៣៨	១៨.៤៥២	១០៥.៧៦៣	១.៨៤៣.៦៨៨	៧.៦១៧	២%-៣%	២៧%-៤១%
វិច្ឆិកា	២.៧១២	១៨.៧១៦	១០៨.៨៩២	១.៨៨១.៦៥២	៧.៩១២	២%-៣%	២៧%-៤១%
ធ្នូ	២.៧៥៤	១៨.៩៨៤	១១០.៩៦៤	១.៩១៤.៨៩៣	៨.១៤០	២%-៣%	២៧%-៤១%
២០១៥							
មករា	២.៧៧៨	១៨.៣៦៧	១០៨.៥៦១	១.៨៤៩.១៦៤	៨.៣៤៦	២%-៣%	២៧%-៤១%
កុម្ភៈ	២.៨១១	១៨.៥១៧	១១០.៥៥៥	១.៨៨៤.៣០៨	៨.៥៣៦	២%-៣%	២៧%-៤១%
មីនា	២.៨៦៣	១៨.៧៣៦	១១១.១៤៥	១.៩១៥.៥៥៥	៨.៧៨២	២%-៣%	២៧%-៤១%
មេសា	៣.០១១	១៩.២៥៩	១១២.៧៧៤	១.៩៤២.៧៦៥	៩.០០០	២%-៤%	២៥%-៤១%
ឧសភា	៣.១០៤	១៩.៧០២	១១៥.៧៤២	១.៩៧៧.៦៨២	៩.២៥៩	២%-៤%	២៥%-៤១%
មិថុនា	៣.២៧២	២០.៨៣៣	១២០.៩៧៥	១.៩៧៧.៨៧៨	១០.២០៧	២%-៤%	២៥%-៤១%

តារាង ១៩ : ការវិនិយោគមូលប្បទានប្រជាប្រិយសាមយៈសភាវិនិយោគ

កាលបរិច្ឆេទ	ចំនួនមូលប្បទានប័ក្របានទូទាត់	ចំនួនថ្ងៃពាក់ទាត់	ចំនួនមូលប្បទានប័ក្រពាក់ទាត់ក្នុងថ្ងៃ	ចំនួនទឹកប្រាក់សរុប	ចំនួនទឹកប្រាក់មធ្យមប្រចាំថ្ងៃ	មូលប្បទានប័ក្របញ្ជូនត្រឡប់	
				(ពាន់លានរៀល)	(ពាន់លានរៀល)	ចំនួនមូលប្បទានប័ក្រ	ទឹកប្រាក់ (ពាន់លានរៀល)
				៤	៥=៤/២	៦	៧
ឆ្នាំ ២០០៨	២.៧៧៨	២២	១២៦	១១៥,៥	៥,៣	១៧	០,២
សរុប	៣២.១១៦	២៣៧	១៣៦	១.៣៧១,២	៥,៨	២៣៥	៦,០
ឆ្នាំ ២០០៩	២.៧៨៥	២២	១២៧	១៣៥,៣	៦,២	១៥	០,១
សរុប	៣១.២៨៧	២៣៨	១៣១	១.៣១៩,៤	៥,៥	១០៧	៣,១
ឆ្នាំ ២០១០	២.៨៨៦	២២	១៣១	១៧៥,៧	៨,០	៩	០,៣
សរុប	៣២.៨៥៤	២៣៦	១៣៩	១.៦២៧,២	៦,៩	១១១	២,៦
ឆ្នាំ ២០១១	៣.៣២០	២១	១៥៨	១៧៨,២	៨,៥	២	០,៣
សរុប	៣៤.៧៤២	២៣៦	១៤៧	១.៨២០,៥	៧,៧	៨៧	៤,៨
ឆ្នាំ ២០១២	៣.០៥៦	២០	១៥៣	១៦៣,៧	៨,២	១៦	១,១៥
សរុប	៣៩.២៨៨	២៣៤	១៦៨	២.៣៤៤,០	១០,០	១០៦	១២,៤
ឆ្នាំ ២០១៣	៣.៦៥១	២០	១៨៣	២៥០,៥	១២,៥	២៧	០,២៧
សរុប	៤២.៩៩៣	២៣១	១៨៦	៣.៥០៥,៧	១៥,២	២១២	៤,៣
២០១៤							
មីនា	៤.០២៧	២០	២០១	៤៥៤,២	២២,៧	១០	០,៩
មេសា	៣.៧៤១	១៩	១៩៧	២៩៩,៩	១៥,៨	១១	១,២
ឧសភា	៣.៨០៤	១៨	២១១	២៦០,៤	១៤,៥	១២	០,៨
មិថុនា	៣.៥១០	១៩	១៨៥	៣៦៨,៩	១៩,៤	៧	០,៥
កក្កដា	៣.៦២៥	២២	១៦៥	៣៣០,១	១៥,០	៨	០,០៣
សីហា	៤.១៩២	២០	២១០	៤០៦,០	២០,៣	១៨	២២,៧
កញ្ញា	៣.៤០៨	១៩	១៧៩	៣៣៤,៤	១៧,៦	៨	០,៥៦
តុលា	៤.៣១៧	២០	២១៦	២៧៣,០	១៣,៧	១៧	៣,៤
វិច្ឆិកា	២.៩២៤	១៦	១៨៣	២២៤,២	១៤,០	១២	០,៦៧
ធ្នូ	៤.០៧៤	២០	២០៤	៣៩១,៥	១៩,៦	៨	២,១៤
សរុប	៤៤.៧៧៨	២៣២	១៩៣	៣.៧៨៩,៣	១៦,៣	១៤៥	៣៣,៣
២០១៥							
មករា	៥.៨៥០	១៩	៣០៨	៣៧៤,៥	១៩,៧	១១	០,១៣
កុម្ភៈ	៨.១០២	១៩	៤២៦	៣៣១,២	១៧,៤	១៨	០,១៣
មីនា	៩.៧៩៦	២១	៤៦៦	៧២៣,៣	៣៤,៤	២៣	៤០,១
មេសា	៧.៧៤៩	១៩	៤០៨	៣៤៨,៧	១៨,៤	៤០	១,៥
ឧសភា	៦.០២៨	១៦	៣៧៧	២៨៨,០	១៨,០	១៤	០,៣
មិថុនា	១១.៤៩៨	១៩	៦០៥	៣៦២,៩	១៩,១	១៩	០,៦
សរុប	៤៩.០២៣	១១៣	៤៣៤	២.៤២៨,៥	២១,៥	១២៥	៤២,៨

*ទិន្នន័យកែតម្រូវ

តារាង ២០ : ការដាក់ទាត់មូលប្បទានប្រតិបត្តិការដ្ឋានកាមរុយៈសភាដាក់ទាត់

កាលបរិច្ឆេទ	ចំនួន	ចំនួនថ្ងៃ	ចំនួន	ចំនួនទឹកប្រាក់	ចំនួនទឹកប្រាក់	មូលប្បទានប័ក្របញ្ជូនត្រឡប់	
	មូលប្បទានប័ក្រ	ដាក់ទាត់	មូលប្បទានប័ក្រ	សរុប	មធ្យមប្រចាំថ្ងៃ	ចំនួន	ទឹកប្រាក់
	បានទូទាត់		ដាក់ទាត់ក្នុងថ្ងៃ	(លានដុល្លារអាមេរិក)	(លានដុល្លារអាមេរិក)	មូលប្បទានប័ក្រ	(លានដុល្លារអាមេរិក)
	១	២	៣=១/២	៤	៥=៤/២	៦	៧
ឆ្នាំ ២០០៨	៣៩.៤៥២	២២	១.៧៩៣	៥១៦,៥	២៣,៥	៣២៨	៨,៤
សរុប	៤១៣.៣៦៧	២៣៧	១.៧៤៤	៧.១៨៤,៧	៣០,៣	៣.០១៤	១២៣,៦
ឆ្នាំ ២០០៩	៤០.៩០៧	២២	១.៨៥៩	៥៤៧,៦	២៤,៩	២៦២	៦,៧
សរុប	៤២០.៤៤០	២៣៨	១.៧៦៧	៥.៨២១,៤	២៤,៥	២.៨៥៤	៤៦,៧
ឆ្នាំ ២០១០	៤៩.៦៧៣	២២	២.២៥៨	៧៩៥,៥	៣៦,២	២៧៥	៩,៩
សរុប	៤៨៥.១៨៩	២៣៦	២.០៥៦	៧.០០៨,៧	២៩,៧	២.៧៦៦	៤៧,៥
ឆ្នាំ ២០១១	៥២.៧០០	២១	២.៥១០	៩៩៦,៩	៤៧,៥	២៧០	៧,៥
សរុប	៥៥៨.៨៩៤	២៣៦	២.៣៦៨	៩.៥៧២,៧	៤០,៦	៣.២១៤	៩១,៩
ឆ្នាំ ២០១២	៦០.៦៤៧	២០	៣.០៣២	១.១១២,៨	៥៥,៦	៤៥៩	២៥,៨
សរុប	៦៥៤.៣២៩	២៣៤	២.៨១៣	១២.៥៧៤,៩	៥៣,៧	៤.២៤៥	១៨៨,១
ឆ្នាំ ២០១៣	៧៣.០៨៨	២០	៣.៦៥៤	១.៤១៧,៧	៧០,៩	៥១១	១៧,០
សរុប	៨០៣.៣៥២	២៣១	៣.៤៧៨	១៤.៩៩៩,២	៦៤,៩	៦.២៤០	២៤៩,៧
២០១៤							
មេសា	៦៨.៤៨១	១៩	៣.៦០៤	១.២៩១,៨	៦៨,០	៤៤៦	១៤,៦
ឧសភា	៦៩.៧៦៥	១៧	៤.១០៤	១.៣៧៤,១	៨០,៨	៤៩៣	១៦,៥
មិថុនា	៧៤.៩៨៥	១៩	៣.៩៤៧	១.៤៧៦,៦	៧៧,៧	៤៩៩	១៣,៨
កក្កដា	៨១.២៧៦	២២	៣.៦៩៤	១.៧២៤,០	៧៨,៤	៥៦១	២០,៩
សីហា	៧២.១៩១	២០	៣.៦១០	១.៣៨៣,០	៦៩,២	៣៨៦	១២,៥
កញ្ញា	៧២.៧៧៨	១៩	៣.៨៣០	១.៥៨៩,២	៨៣,៦	៤៩៨	២៨,៤
តុលា	៧៧.៥៥១	២០	៣.៨៧៨	១.៦៧៥,៩	៨៣,៨	៤៨១	២៩,៨
វិច្ឆិកា	៧១.២៨២	១៦	៤.៤៥៥	១.៣៩៦,១	៨៧,៣	៤១៦	៩,០
ធ្នូ	៨៣.៥៧៨	២០	៤.១៧៩	១.៧២៧,០	៨៦,៣	៥៤៥	៣៦,១
សរុប	៨៤៨.៩៧០	២៣១	៣.៨៤៨	១៧.៩៨៩,៥	៧៧,៩	៥.៨៩៤	៤២១,៨
២០១៥							
មករា	៨៣.៥៣៨	១៩	៤.៣៩៧	១.៨៧២,៧	៩៨,៦	៦៦៥	៣២,៩
កុម្ភៈ	៧២.០៧៤	១៩	៣.៧៩៣	១.៤៨០,៨	៧៧,៩	៤៨៣	១២,៤
មីនា	៨៧.៣៧៨	២១	៤.១៦១	១.៨៩៩,៣	៩០,៤	៥៥៦	២៨,៦
មេសា	៧៣.៨៦៣	១៩	៣.៨៨៨	១.៦៣៥,៨	៨៦,១	៥៧៤	២៧,១
ឧសភា	៧៥.៤១៦	១៦	៤.៧១៤	១.៥៦៦,៩	៩៧,៩	៥១៣	២០,៣
មិថុនា	៨៦.៩៥៨	១៩	៤.៥៧៧	១.៨៥៨,៧	៩៧,៨	៦៤៨	១៧,២
សរុប	៤៧៩.២២៧	១១៣	៤.២៤១	១០.៣១៤,២	៩១,៣	៣.៤៣៩	១៣៨,៤

*ទិន្នន័យកែតម្រូវ

តារាង ២១ : ចំនួនគ្រឿងបរិក្ខារសេដ្ឋកិច្ចសម្រាប់ប្រទេសកម្ពុជា

	២០១៤		២០១៥		% នៃចំនួនសរុប		បម្រែបម្រួល %	
	ផ្ទុក	មេសា	ឧសភា	មិថុនា	ឧសភា	មិថុនា	ឧសភា/មេសា	មិថុនា/ឧសភា
(គ្រឿងបរិក្ខារសេដ្ឋកិច្ចសម្រាប់ប្រទេសកម្ពុជាបែបបែកតាមប្រភេទ)								
ប្រធានយន្តហោះអន្តរជាតិភ្នំពេញ	៩២.១៩៥	៧៩.៨០៥	៧៩.១៦៦	៨០.០៩៥	២៥,២	២៥,២	-០,៨	១,២
ប្រធានយន្តហោះអន្តរជាតិសៀមរាប	១៥៣.៤២១	១០១.៦៦៩	៨១.៨៣៧	៧៤.៨៥៧	២៦,០	២៣,៥	-១៩,៥	-៨,៥
ផ្លូវគោក	២៤០.៩៧០	១៦៧.០៩៨	១៤៧.៩៦៨	១៥៥.០៣៥	៤៧,០	៤៨,៧	-១១,៤	៤,៨
ផ្លូវទឹក	១៣.៩៩៣	១២.៥៦៧	៥.៧៧៧	៨.២៨០	១,៨	២,៦	-៥៤,០	៤៣,៣
ប្រះវិហារ	០	០	០	០	០,០	០,០	០,០	០,០
សរុប	៥០០.៥៧៩	៣៦១.១៣៩	៣១៤.៧៤៨	៣១៨.២៦៧	១០០,០	១០០,០	-១២,៨	១,១
(គ្រឿងបរិក្ខារសេដ្ឋកិច្ចសម្រាប់ប្រទេសកម្ពុជាបែបបែកតាមប្រភេទ)								
អ្នកទេសចរ	៤៧៧.៨២៩	៣២៤.៨៦៦	២៧៨.៣៤៧	២៨២.៦៥២	៨៨,៤	៨៨,៨	-១៥,៤	១,៥
អ្នកជំនួញ	១៨.២០៣	២៨.៧៦៨	២៤.៥១៧	២៣.៤២១	៧,៨	៧,៤	-១៤,៨	-៤,៥
ផ្សេងៗ	៤.៥៤៧	៣.៥០៥	១១.៨៨៤	១២.១៩៤	៣,៨	៣,៨	២៣៩,១	២,៦
សរុប	៥០០.៥៧៩	៣៦១.១៣៩	៣១៤.៧៤៨	៣១៨.២៦៧	១០០,០	១០០,០	-១២,៨	១,១
(ដំបូងប្រទេសបង្កើតនិងមានគ្រឿងបរិក្ខារសេដ្ឋកិច្ចសម្រាប់ប្រទេសកម្ពុជាប្រើលាង)								
រៀនសូត្រ	១០២.២១០	៨៩.៩០៧	៨១.៤៤០	៨៦.៥៥៦	២៥,៩	២៧,២	-៩,៤	៦,៣
ចិន	៥២.៤៧៥	៥៤.៨០០	៤៧.៦៨៤	៤៥.៤៣២	១៥,១	១៤,៣	-១៣,០	-៤,៧
ឡាវ	៥៦.០៨៩	២២.៥៨៤	២៣.១០២	២៨.៦១០	៧,៣	៩,០	២,៣	២៣,៨
ថៃ	៣៣.៣១៧	២៤.៣៩៧	២១.០៣៥	២១.៩៥៥	៦,៧	៦,៩	-១៣,៨	៤,៤
កូរ៉េខាងត្បូង	៤៦.០៨៧	២៧.៧៤៦	២២.៩៨៥	១៧.២៨២	៧,៣	៥,៤	-១៧,២	-២៤,៨
សហរដ្ឋអាមេរិក	២១.៩០០	១៦.៣៧៨	១៤.២៣២	១៥.៤០៨	៤,៥	៤,៨	-១៣,១	៨,៣
ម៉ាឡេស៊ី	១៦.៣៤០	១១.៣៩៣	១២.១២២	១៣.១៩៩	៣,៩	៤,១	៦,៤	៨,៩
ជប៉ុន	២២.៧៤០	១១.២៦១	១១.៦០០	១០.២៨៨	៣,៧	៣,២	៣,០	-១១,៣
អូស្ត្រាលី	១៧.៧៩៧	១០.៦៧៥	៦.៩៤៩	៩.៤៦៩	២,២	៣,០	-៣៤,៩	៣៦,៣
អង់គ្លេស	១៤.២៩៥	១៣.៩៣៨	៨.៦៨៣	៨.៨៨៤	២,៨	២,៨	-៣៧,៧	២,៣
ផ្សេងៗ	១១៧.៣២៩	៧៨.០៦០	៦៤.៩១៦	៦១.១៨៤	២០,៦	១៩,២	-១៦,៨	-៥,៧
សរុប	៥០០.៥៧៩	៣៦១.១៣៩	៣១៤.៧៤៨	៣១៨.២៦៧	១០០,០	១០០,០	-១២,៨	១,១

ប្រភព : ក្រសួងទេសចរណ៍ និង នាយកដ្ឋានអន្តោប្រវេសន៍ នៃក្រសួងមហាផ្ទៃ

តារាង ២២ : ស្ថិតិសំបូល និងនាំចេញទំនិញរបស់ប្រទេសកម្ពុជា

(ឯកតា : ពាន់លានរៀល)

	២០១៤	២០១៥			បម្រែបម្រួលជាពាន់លានរៀល		បម្រែបម្រួល %	
	ផ្ទុក	មេសា	ឧសភា	មិថុនា	ឧសភា/មេសា	មិថុនា/ឧសភា	ឧសភា/មេសា	មិថុនា/ឧសភា
(នាំចូលតាមប្រភេទទំនិញ)								
បារី	៦៦,៤	៧៤,៥	៥៨,៥	៦១,៥	-១៦,០	៣,០	-២១,៥	៥,១
ម៉ូតូ	៧០,៦	៦៤,១	៦៥,៩	៦៩,០	១,៨	៣,១	២,៨	៤,៦
ស្រាបៀរ	១៣,៦	២១,៩	២០,៥	១៥,២	-១,៤	-៥,៣	-៦,៣	-២៦,០
ក្បាល VCRs	០,១	០,២	០,២	០,២	០,០	០,០	-៤,៣	-៦,០
ទូរទស្សន៍	១,៦	១,៤	១,១	១,២	-០,២	០,១	-១៦,៥	៤,៩
កាសែតម៉ាញ៉េ	០,១	០,១	០,១	០,១	០,០	០,០	-២៣,៤	៤,៥
មាស	២៥១,៥	១៥៦,៩	៦៣,៦	១០៩,៧	-៩៣,៣	៤៦,១	-៥៩,៥	៧២,៤
រថយន្ត	២១៩,៤	២២៣,៤	២៥៩,៨	២៣១,៨	៣៦,៤	-២៧,៩	១៦,៣	-១០,៨
សម្ភារៈសំណង់	៣៩,២	៤៥,៧	៥១,៧	៤៩,៥	៦,១	-២,២	១៣,៣	-៤,៣
សម្លៀកបំពាក់	២៨,០	២៨,៧	៣១,៩	២៩,៦	៣,២	-២,៣	១១,២	-៧,៣
ក្រណាត់	១១,០	៦,៦	៦,៧	៦,៨	០,១	០,១	១,៣	១,៣
ផលិតផលប្រេង	៣២៩,៩	៣៣២,០	៣៦២,១	៣៣៥,៣	៣០,១	-២៦,៨	៩,១	-៧,៤
ស្ករស	៨,១	៥,៦	៤,២	៦,០	-១,៤	១,៨	-២៥,២	៤១,៧
ស៊ីម៉ង់ត៍	៣២,០	៣៨,៣	៤២,៦	៣៥,៥	៤,៣	-៧,១	១១,៣	-១៦,៧
ដែក	៤៣,៦	៤៦,៦	៤៤,៦	៦៧,៨	-២,៤	២៣,៦	-៥,២	៥៣,៣
ផ្សេងៗ	៨០៧,៨	៧៤៦,៦	៧៩២,១	៧៣៣,៤	៤៥,៥	-៥៨,៧	៦,១	-៧,៤
នាំចូលរួចពន្ធ	១.៩៨១,៣	១.៩៦៧,៣	២.២៤៧,២	២.២៦៨,៣	២៧៩,៩	២១,១	១៤,២	០,៩
នាំចូលសរុប (cif)	៣.៩០៤,១	៣.៧៥៩,៩	៤.០៥២,៥	៤.០២០,៧	២៩៦,៦	-៣១,៧	៧,៨	-០,៨
នាំចូលសរុប (cif) ដកថ្លៃមាស	៣.៦៥២,៦	៣.៦០៣,០	៣.៩៨៨,៩	៣.៩១១,០	៣៣៥,៩	-៧៧,៨	១០,៧	-២,០
ថ្លៃដឹកជញ្ជូន និងធានារ៉ាប់រង	២៥២,២	២៨៨,២	៣១៩,១	៣១២,៩	៣០,៩	-៦,២	១០,៧	-២,០
នាំចូលសរុប (fob)	៣.៦១១,៩	៣.៤៧១,៧	៣.៧០៧,៤	៣.៧០៧,៩	២៦៦,៧	-២៥,៥	៧,៥	-០,៧
(នាំចេញតាមប្រភេទទំនិញ)								
ឈើអារ	០,០	០,១	១,៦	១៩,៧	១,៥	១៨,១	១.៨០៩,៥	១.១៤៧,២
ផលិតផលនេសាទ	០,៣	០,៤	០,១	០,១	-០,៣	០,០	-៦៧,៨	-៣៦,២
កៅស៊ូ	៦៤,៣	៤៨,១	៥៩,៩	៥៤,១	១១,៨	-៥,៧	២៤,៥	-៩,៦
ផលិតផលក្នុងស្រុកផ្សេងៗ	៧,១	៤,៣	៥,៧	៣,៣	១,៤	-២,៤	៣២,១	-៤២,៩
នាំចេញរួចពន្ធ	២.២៤៦,២	២.០៧៥,៩	២.៣៥០,៤	២.៨៨៤,៣	២៧៤,៦	៥៣៣,៩	១៣,២	២២,៧
- សម្លៀកបំពាក់	១.៧៦៨,៨	១.៥៨៤,១	១.៧៤២,២	២.២១៥,២	១៥៨,២	៤៧២,៩	១០,០	២៧,១
- ស្បែកជើង	១៨៤,៨	១៩៧,៧	១៩១,១	២៣៣,០	-៦,៧	៤១,៩	-៣,៤	២២,០
- អំបោះ និងក្រណាត់	៤,៦	៥,២	៩,៤	៥,៩	៤,២	-៣,៥	៨២,៣	-៣៧,១
- ផ្សេងៗ	២៨៧,៩	២៨៨,៩	៤០៧,៧	៤៣១,២	១១៨,៨	២២៥,៥	៤១,១	៥,៥
នាំចេញសរុប (fob)	២.៣១៧,៩	២.១៦៨,៨	២.៤៦៧,៧	២.៩៦១,៥	២៤៤,៩	៥៤៣,៩	១៣,៦	២២,៥

ប្រភព : អង្គនាយកដ្ឋានគយ និងរដ្ឋាករកម្ពុជា

អ៊ីនធឺណែត

INTERNET

: www.nbc.org.kh គឺជាគេហទំព័ររបស់ធនាគារជាតិនៃកម្ពុជា ។ ទិន្នន័យថ្មីៗក្នុងគេហទំព័រ និងទិន្នន័យបន្តបន្ទាប់ទៀត ត្រូវបាននិងកំពុងដាក់បញ្ចូលទៅក្នុងប្រព័ន្ធទិន្នន័យ តាមធនធាន ដែលមាន ។ លើសពីនេះទៀត គេហទំព័រនេះ គឺជាទីតាំងដ៏ល្អបំផុតដើម្បីទទួលបានទិន្នន័យសង្ខេប នៃការចេញផ្សាយចុងក្រោយបង្អស់ ។

www.nbc.org.kh is the National Bank of Cambodia website. The website new data and metadata are progressively being added to the database, as resources permit. This website is the best place to start for access to summary data from the latest publications.

មណ្ឌលស័យ

REFERENCE LIBRARY

: ឯកសារបោះពុម្ពផ្សាយរបស់ធនាគារជាតិនៃកម្ពុជា មួយចំនួនអាចរកបានសម្រាប់ប្រើប្រាស់ នៅមជ្ឈមណ្ឌលសេវាព័ត៌មានស្ថិតិនៃវិទ្យាស្ថានជាតិស្ថិតិ ។

A range of the National Bank of Cambodia reference publications are available for use by data users at the NIS Data User's Service Center.

សេវាព័ត៌មាន

INFORMATION SERVICE

: បុគ្គលិករបស់នាយកដ្ឋានស្ថិតិ នៃធនាគារជាតិនៃកម្ពុជា អាចជួយចង្អុលបង្ហាញ ឬណែនាំ អ្នកប្រើប្រាស់ក្នុងការស្វែងរកទិន្នន័យតាមតម្រូវការ ។ ការបោះពុម្ពផ្សាយរបស់ធនាគារជាតិនៃកម្ពុជា អាចរកជាវបាន ហើយសេវាលើការជាវជាប្រចាំក៏អាចរៀបចំបានដែរ ។ ចំពោះសេវាលើទិន្នន័យ ពិសេសផ្សេងទៀតក៏អាចរកបានផងដែរ តាមរយៈការមកជាវព្រឹត្តិបត្រដោយផ្ទាល់ ។

The Statistics Department staff of the National Bank of Cambodia can assist users in addressing their data requirements. The National Bank of Cambodia publications are available for sale and subscription services can be arranged. Other special data services are also available, on a user pays basis.

អាសយដ្ឋានទំនាក់ទំនង

CONTACT DETAILS

ធនាគារជាតិនៃកម្ពុជា
NATIONAL BANK OF CAMBODIA
នាយកដ្ឋានស្ថិតិ
Statistics Department
ប្រអប់សំបុត្រលេខ ២៥
P.O. Box 25
ទូរត័លេខ ២២-២៤ មហាវិថីព្រះនរោត្តម រាជធានីភ្នំពេញ-កម្ពុជា
#22-24 Preah Norodom Boulevard, Phnom Penh, Cambodia
អ៊ីម៉ែល : info@nbc.org.kh
E-mail : info@nbc.org.kh
ទូរស័ព្ទ : (៨៥៥) ២៣ ៧២២ ៥៦៣ – ១១១៥
Telephone: (855) 23 722 563 – 1115
ទូរសារ : (៨៥៥) ២៣ ៤២៦ ១១៧
Facsimile : (855) 23 426 117

ISSN 2074-5680

តម្លៃ : ១៥.០០០ រៀល (មួយម៉ឺនប្រាំពាន់រៀល)
Price: KHR 15,000 (Fifteen Thousand Riels)

ផលិតដោយ ធនាគារជាតិនៃកម្ពុជា
Produced by the National Bank of Cambodia