

ព្រះរាជាណាចក្រកម្ពុជា  
KINGDOM OF CAMBODIA  
ជាតិ សាសនា ព្រះមហាក្សត្រ  
NATION RELIGION KING



**ធនាគារជាតិ នៃ កម្ពុជា**  
**NATIONAL BANK OF CAMBODIA**

**ព័ត៌មានស្ថិតិសេដ្ឋកិច្ច និងរូបិយវត្ថុ**  
**ECONOMIC AND MONETARY STATISTICS**

លេខ ២៥៩ – ឆ្នាំទី២៣  
ខែ ឧសភា ឆ្នាំ២០១៥  
SERIES No. 259 – 23<sup>rd</sup> YEAR  
MAY 2015

# មាតិកា



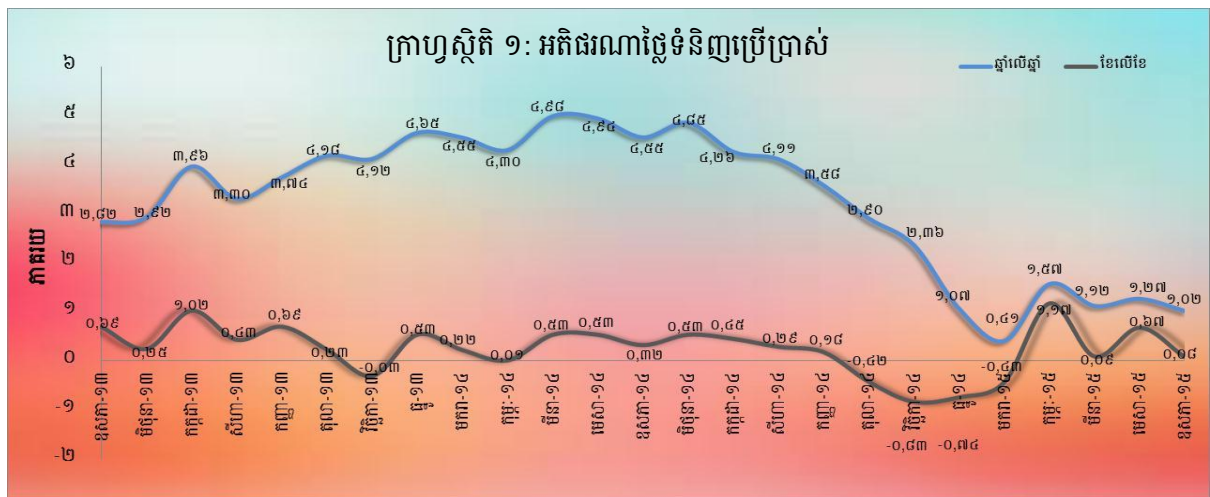
- សេចក្តីផ្តើម..... ១
- សន្ទស្សន៍ផ្ទៃទំនិញប្រើប្រាស់..... ១
- អត្រាប្តូរប្រាក់..... ១
- ការផ្គត់ផ្គង់រូបិយវត្ថុ..... ២
- ទ្រព្យសកម្មក្នុងស្រុកសុទ្ធនៃវិស័យធនាគារ..... ២
- ទ្រព្យសកម្មបរទេសសុទ្ធនៃវិស័យធនាគារ..... ៣
- ប្រតិបត្តិការរបស់ធនាគារទទួលប្រាក់បញ្ញើ..... ៣
- ការមកដល់នៃភ្ញៀវបរទេស..... ៣
- ពាណិជ្ជកម្មទំនិញអន្តរជាតិ..... ៤
- តារាង១ : សន្ទស្សន៍ផ្ទៃទំនិញប្រើប្រាស់ និងអត្រាអតិផរណា..... ៦
- តារាង២ : មុខទំនិញឡើងថ្លៃ ក្នុងខែឧសភា ឆ្នាំ២០១៥..... ៧
- ក្រាហ្វស្ថិតិ១ : សន្ទស្សន៍ផ្ទៃទំនិញប្រើប្រាស់..... ៨
- ក្រាហ្វស្ថិតិ២ : សមាមាត្រមេគុណនៃសន្ទស្សន៍ផ្ទៃក្នុងកន្រ្តកទំនិញប្រើប្រាស់..... ៨
- តារាង ៣ : ផលិតផលក្នុងស្រុកសរុប (ផសស)..... ៩
- ក្រាហ្វស្ថិតិ ៣ : ផលិតផលក្នុងស្រុកសរុបតាមសកម្មភាពសេដ្ឋកិច្ច (គិតតាមថ្លៃថេរ ឆ្នាំ២០០០)..... ៩
- ក្រាហ្វស្ថិតិ ៤ : ផលិតផលក្នុងស្រុកសរុបតាមសកម្មភាពសេដ្ឋកិច្ច (គិតតាមថ្លៃបច្ចុប្បន្ន)..... ៩
- តារាង ៤ : គម្រោងវិនិយោគដែលបានអនុម័តតាមវិស័យ..... ១០
- ក្រាហ្វស្ថិតិ ៥ : ការវិនិយោគជាអចលនទ្រព្យតាមវិស័យ..... ១០
- ក្រាហ្វស្ថិតិ ៦ : ចំនួនគម្រោងវិនិយោគតាមវិស័យ..... ១០
- តារាង ៥ : គម្រោងវិនិយោគដែលបានអនុម័តតាមបណ្តាប្រទេសចម្បងៗ..... ១១
- តារាង៦ : អត្រាប្តូរប្រាក់ប្រចាំថ្ងៃ ក្នុងខែឧសភា ឆ្នាំ២០១៥..... ១២
- តារាង៧ : អត្រាប្តូរប្រាក់ប្រចាំខែ (អត្រាចុងគ្រា រៀល/១ដុល្លារអាមេរិក)..... ១៣
- ក្រាហ្វស្ថិតិ ៧ : និន្នាការអត្រាប្តូរប្រាក់ប្រចាំខែ..... ១៣
- តារាង ៨ : តម្លៃប្រាក់រៀលធៀបជាមួយនឹងរូបិយប័ណ្ណផ្សេងៗ (អត្រាទិញផ្លូវការចុងខែ)..... ១៤
- តារាង៩ : អត្រាការប្រាក់លើប្រាក់បញ្ញើនិងប្រាក់កម្ចីរបស់ធនាគារ..... ១៥
- តារាង១០ : ស្ថានភាពរូបិយវត្ថុ..... ១៦
- តារាង ១១ : ស្ថានភាពរូបិយវត្ថុ (បម្រែបម្រួលប្រចាំខែ)..... ១៧
- ក្រាហ្វស្ថិតិ ៨ : ស្ថានភាពរូបិយវត្ថុ..... ១៨
- ក្រាហ្វស្ថិតិ ៩ : សមាសភាគនៃការផ្គត់ផ្គង់រូបិយវត្ថុ..... ១៨
- តារាង ១២ : តារាងតុល្យការនៃបណ្តាធនាគារទទួលប្រាក់បញ្ញើ..... ១៩
- តារាង ១២ : តារាងតុល្យការនៃបណ្តាធនាគារទទួលប្រាក់បញ្ញើ (ត)..... ២០
- តារាង ១៣ : តារាងតុល្យការធនាគារជាតិនៃកម្ពុជា..... ២១
- តារាង ១៤ : ឥណទានផ្តល់ដោយធនាគារទទួលប្រាក់បញ្ញើតាមប្រភេទជំនួញ..... ២២
- ក្រាហ្វស្ថិតិ ១០ : ឥណទានផ្តល់ដោយធនាគារទទួលប្រាក់បញ្ញើតាមប្រភេទជំនួញ ក្នុងខែឧសភា ឆ្នាំ២០១៥ (%នៃឥណទានសរុប)..... ២២
- តារាង១៥ : បម្រែបម្រួលប្រចាំខែនៃឥណទានផ្តល់ដោយធនាគារទទួលប្រាក់បញ្ញើតាមប្រភេទជំនួញ..... ២៣
- តារាង ១៦ : ប្រាក់បញ្ញើនៅធនាគារទទួលប្រាក់បញ្ញើ..... ២៤
- ក្រាហ្វស្ថិតិ ១១ : ប្រាក់បញ្ញើចំណាត់ថ្នាក់តាមប្រភេទរូបិយវត្ថុ ក្នុងខែឧសភា ឆ្នាំ២០១៥ (%នៃប្រាក់បញ្ញើសរុប)..... ២៤
- តារាង ១៧ : បម្រែបម្រួលប្រចាំខែនៃប្រតិបត្តិការទទួលប្រាក់បញ្ញើរបស់ធនាគារទទួលប្រាក់បញ្ញើ..... ២៥
- ក្រាហ្វស្ថិតិ ១២ : ប្រាក់បញ្ញើជារៀលចំណាត់ថ្នាក់តាមប្រភេទ ក្នុងខែឧសភា ឆ្នាំ២០១៥ (%នៃប្រាក់បញ្ញើសរុប)..... ២៦
- ក្រាហ្វស្ថិតិ ១៣ : ប្រាក់បញ្ញើជារូបិយប័ណ្ណចំណាត់ថ្នាក់តាមប្រភេទ ក្នុងខែឧសភា ឆ្នាំ២០១៥ (%នៃប្រាក់បញ្ញើជារូបិយប័ណ្ណសរុប)..... ២៦
- តារាង ១៨ : សកម្មភាពផ្តល់ឥណទានរបស់គ្រឹះស្ថានមីក្រូហិរញ្ញវត្ថុ និងអង្គការមិនមែនរដ្ឋាភិបាល..... ២៧
- តារាង ១៩ : ការដាត់ទាត់មូលប្បទានបត្រជាប្រាក់រៀលតាមរយៈសភាដាត់ទាត់..... ២៨
- តារាង ២០ : ការដាត់ទាត់មូលប្បទានបត្រជាប្រាក់ដុល្លារតាមរយៈសភាដាត់ទាត់..... ២៩
- តារាង ២១ : ចំនួនភ្ញៀវបរទេសមកដល់ប្រទេសកម្ពុជា..... ៣០
- តារាង ២២ : ស្ថិតិនាំចូល និងនាំចេញទំនិញរបស់ប្រទេសកម្ពុជា..... ៣១

## សេចក្តីផ្តើម

អតិផរណាថ្លៃទំនិញប្រើប្រាស់រួមបានថយចុះក្នុងខែឧសភា ឆ្នាំ២០១៥ នេះ បន្ទាប់ពីបានកើនឡើង កាលពីខែមេសា ។ ក្នុងអំឡុងពេលនេះដែរ អត្រាប្តូរប្រាក់រៀលបានធ្លាក់ថ្លៃធៀបនឹងប្រាក់ដុល្លារអាមេរិក ហើយ អន្តរការីយកម្មហិរញ្ញវត្ថុធនាគារបានបន្តមានភាពប្រសើរឡើង ។ ចំណែកឯជញ្ជីងពាណិជ្ជកម្មទំនិញអន្តរជាតិ បានបង្ហាញពីការថយចុះនៃឱនភាព ។

## សន្ទស្សន៍ថ្លៃទំនិញប្រើប្រាស់

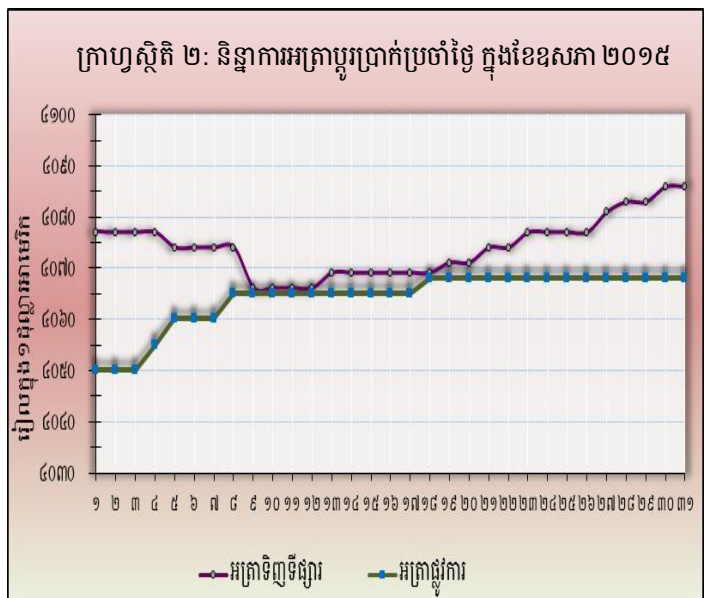
អតិផរណាថ្លៃទំនិញប្រើប្រាស់ ( ខែលើខែ ) នៅភ្នំពេញ បានថយចុះមកអត្រា ០,០៨% ក្នុងខែឧសភា ឆ្នាំ២០១៥ ពីអត្រា ០,៦៧% ក្នុងខែមេសា ។ ក្នុងនោះ សន្ទស្សន៍ថ្លៃទំនិញប្រើប្រាស់ក្រុមក្នុងចំណោមសន្ទស្សន៍ ថ្លៃទាំងដប់ពីរក្រុមបានថយចុះ ខណៈដែលមានប្រាំក្រុមបានកើនឡើង និងមួយក្រុមមិនមានការប្រែប្រួល ។



ផ្អែកលើទិន្នន័យបម្រែបម្រួលឆ្នាំលើឆ្នាំ នៃសន្ទស្សន៍ថ្លៃទំនិញប្រើប្រាស់រួមបានថយចុះដល់ ១,០២% ក្នុងខែឧសភា ឆ្នាំ២០១៥ ពីអត្រា ១,២៧% ក្នុងខែមេសា ។ ការថយចុះនេះ ជាចម្បងគឺបណ្តាលមកពីការថយចុះ ថ្លៃប្រេងឥន្ធនៈ និងការឡើងថ្លៃនៃក្រុមម្ហូបអាហារទាបជាងគ្រាមុន ។

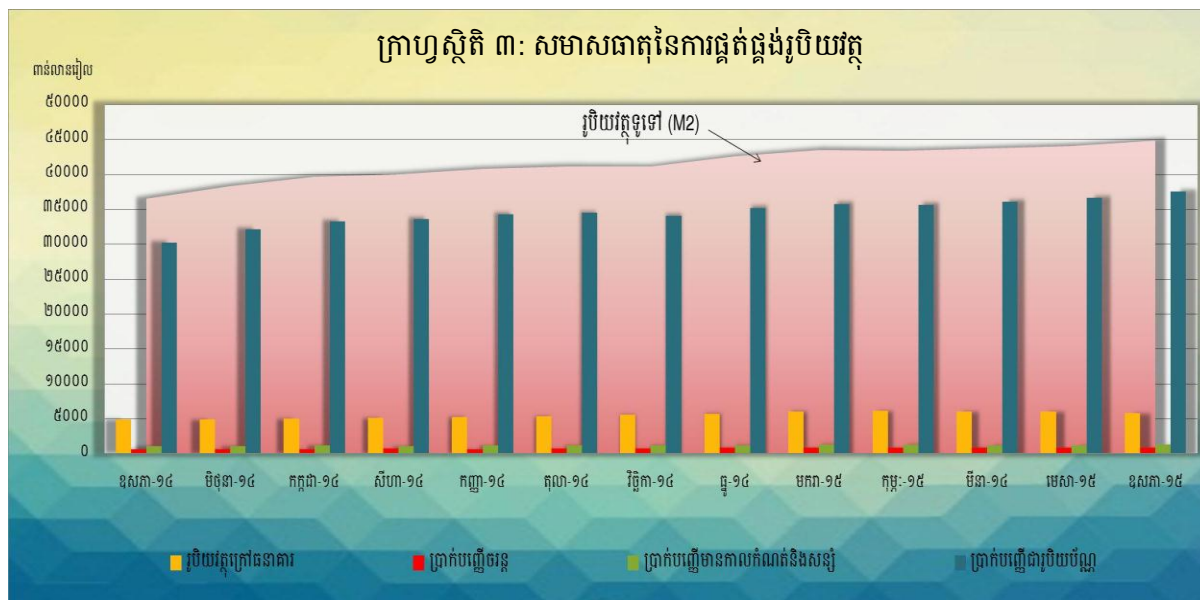
## អត្រាប្តូរប្រាក់

ក្នុងខែឧសភា ឆ្នាំ២០១៥ នេះ អត្រា ទិញទីផ្សារប្រាក់រៀលធៀបនឹងប្រាក់ដុល្លារ អាមេរិកមានអត្រា ៤.០៨៦ រៀលក្នុងមួយ ដុល្លារអាមេរិក ដោយបានធ្លាក់ថ្លៃ ០,៤៩% ធៀបនឹងខែមេសា ឆ្នាំ២០១៥ ។ ការធ្លាក់ ថ្លៃនេះ ជាចម្បងគឺបណ្តាលមកពីការថយចុះ នៃតម្រូវការប្រាក់រៀលនៅក្រោយពេល បុណ្យចូលឆ្នាំខ្មែរ រួមទាំងការចាប់ផ្តើមនៃ រដូវវស្សាផងដែរ ។



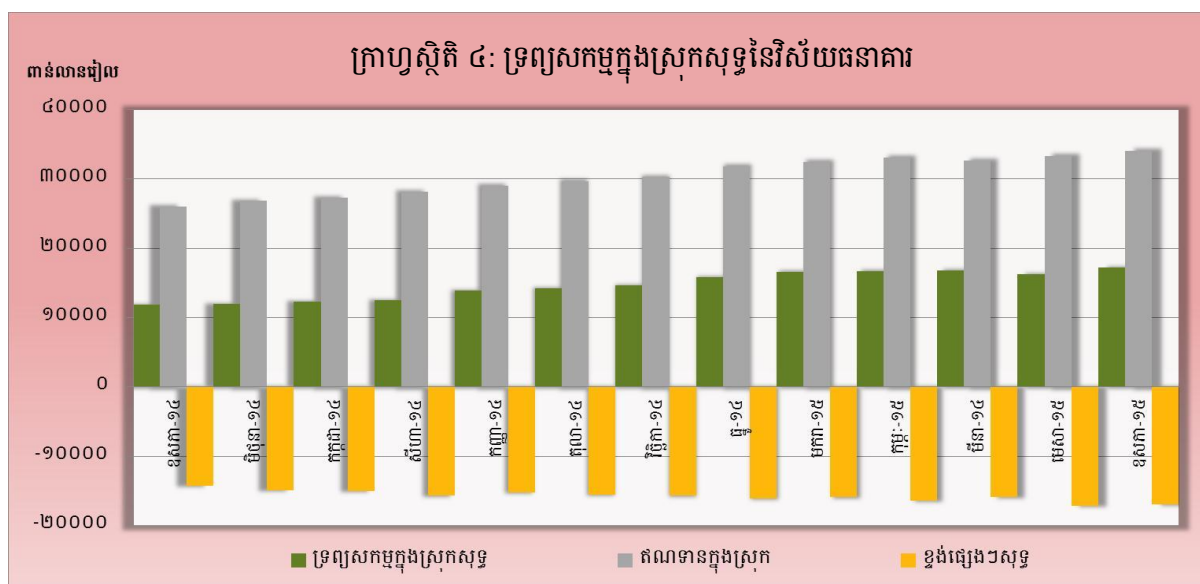
### ការផ្គត់ផ្គង់រូបិយវត្ថុ

រូបិយវត្ថុទូទៅ (M2) បានកើនឡើងជាបង្កួងដល់ ៤៤.៨៤១,២ ពាន់លានរៀល ក្នុងខែឧសភា ឆ្នាំ២០១៥ គឺកើនចំនួន ១,៨% ធៀបនឹងខែមេសា ។ សមាសធាតុរបស់ M2 ដែលបានរួមចំណែកក្នុងកំណើននេះគឺ ប្រាក់បញ្ញើមានកាលកំណត់និងសន្សំបានកើនចំនួន ៩,៨% ប្រាក់បញ្ញើជាប្រិយប័ណ្ណរបស់និវាសនបានកើនចំនួន ២,៥% ប្រាក់បញ្ញើចរន្តបានកើនចំនួន ២,៣% ខណៈដែលរូបិយវត្ថុក្នុងចរាចរណ៍បានថយចុះចំនួន ៣,៩% ។



### ទ្រព្យសកម្មក្នុងស្រុកសុទ្ធនៃវិស័យធនាគារ

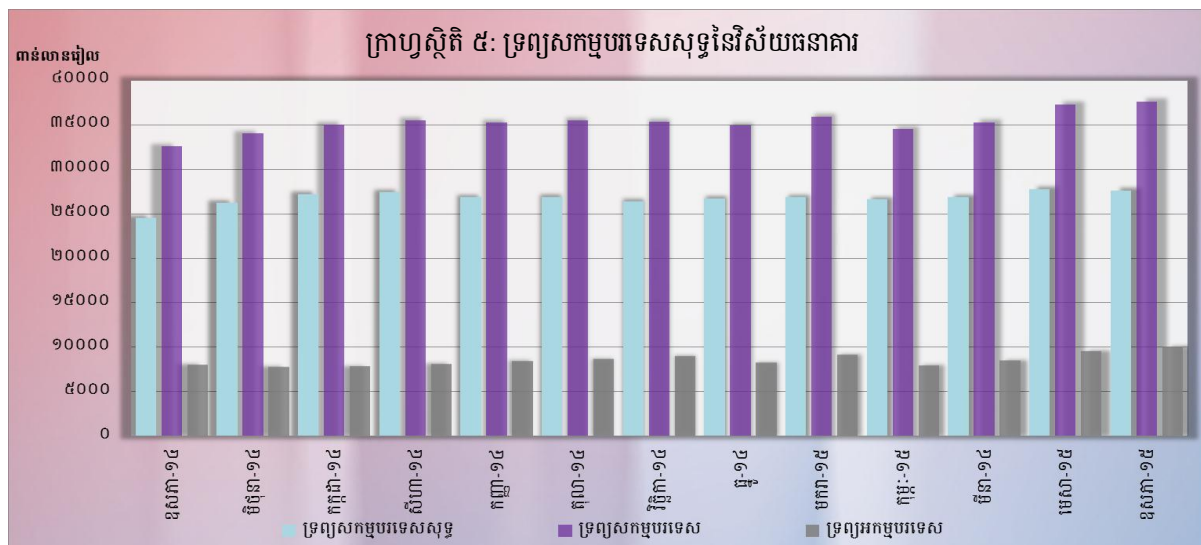
ទ្រព្យសកម្មក្នុងស្រុកសុទ្ធនៃវិស័យធនាគារក្នុងខែឧសភា ឆ្នាំ២០១៥ បានកើនឡើងដល់ចំនួន ១៧.២៣៦,១ ពាន់លានរៀល គឺកើនឡើងចំនួន ៥,៧% ធៀបនឹងខែមុន ។ កំណើននេះ គឺបណ្តាលមកពីការកើនឡើងនៃខ្ទង់ឥណទានក្នុងស្រុកចំនួន ២,២% និងខ្ទង់ផ្សេងៗសុទ្ធចំនួន ១,១% ។



ការកើនឡើងនៃខ្ទង់ឥណទានក្នុងស្រុក ឆ្លុះបញ្ចាំងដោយការកើនឡើងឥណទានចំពោះវិស័យឯកជនចំនួន ២,៥% ខណៈដែលខ្ទង់ឥណទានទេរយុទ្ធចំពោះ រដ្ឋាភិបាលបានថយចុះចំនួន ៤,៤% ។

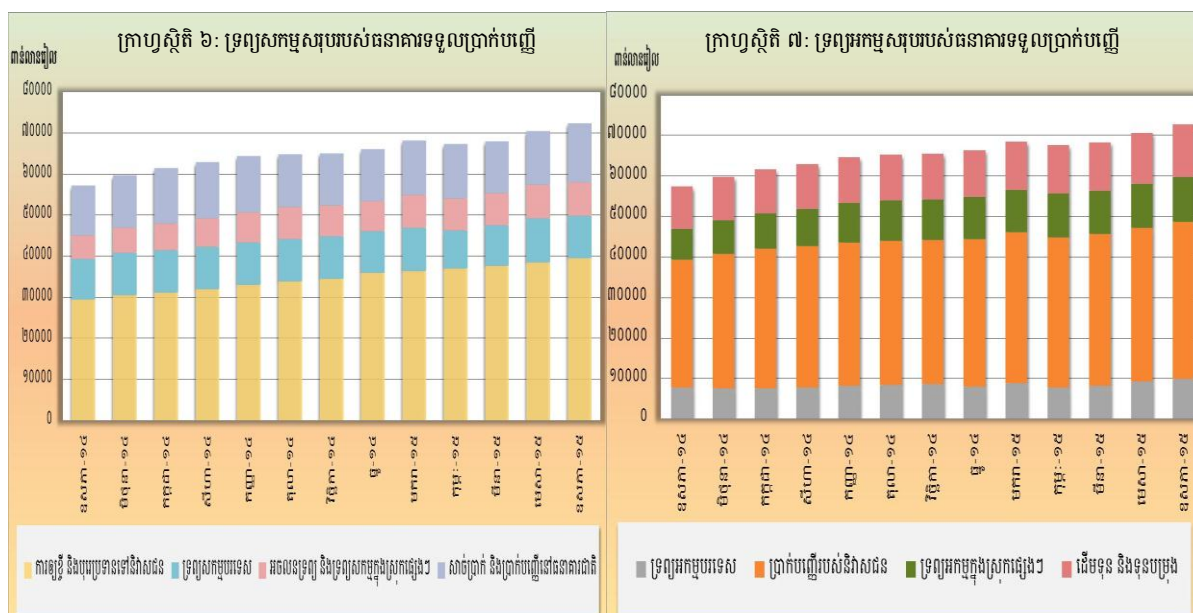
### ទ្រព្យសកម្មបរទេសសុទ្ធនៃវិស័យធនាគារ

ទ្រព្យសកម្មបរទេសសុទ្ធនៃវិស័យធនាគារបានថយចុះបន្តិចបន្តួចមកចំនួន ២៧.៦០៤,១ ពាន់លាន រៀល នៅខែឧសភា ឆ្នាំ២០១៥ នេះ គឺថយចុះ ០,៥% ធៀបនឹងខែមេសា ឆ្នាំ២០១៥ ។ ការថយចុះនេះ ជាចម្បងគឺបណ្តាលមកពីការកើនឡើងនៃខ្ទង់ទ្រព្យអកម្មបរទេសសរុបចំនួន ៥,៣% ។



### ប្រតិបត្តិការរបស់ធនាគារទទួលប្រាក់បញ្ញើ

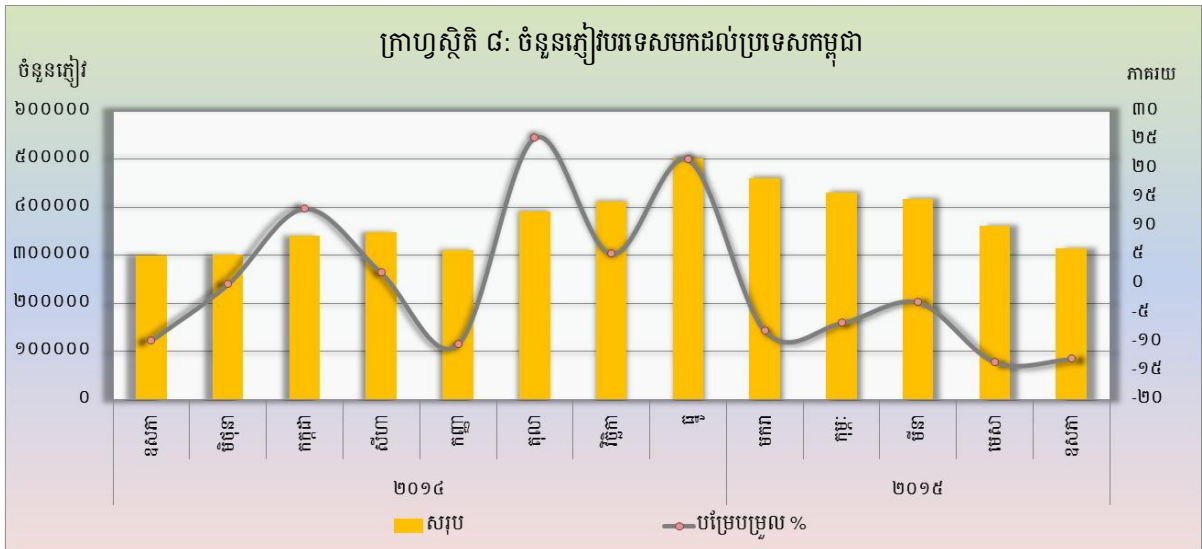
ទ្រព្យសកម្មសរុបរបស់ធនាគារពាណិជ្ជ និងធនាគារឯកទេសក្នុងខែឧសភា ឆ្នាំ២០១៥ នេះ មានចំនួន ៧២.៦៣៦,៤ ពាន់លានរៀល គឺកើនឡើងចំនួន ២,៨% ធៀបនឹងខែមុន ។



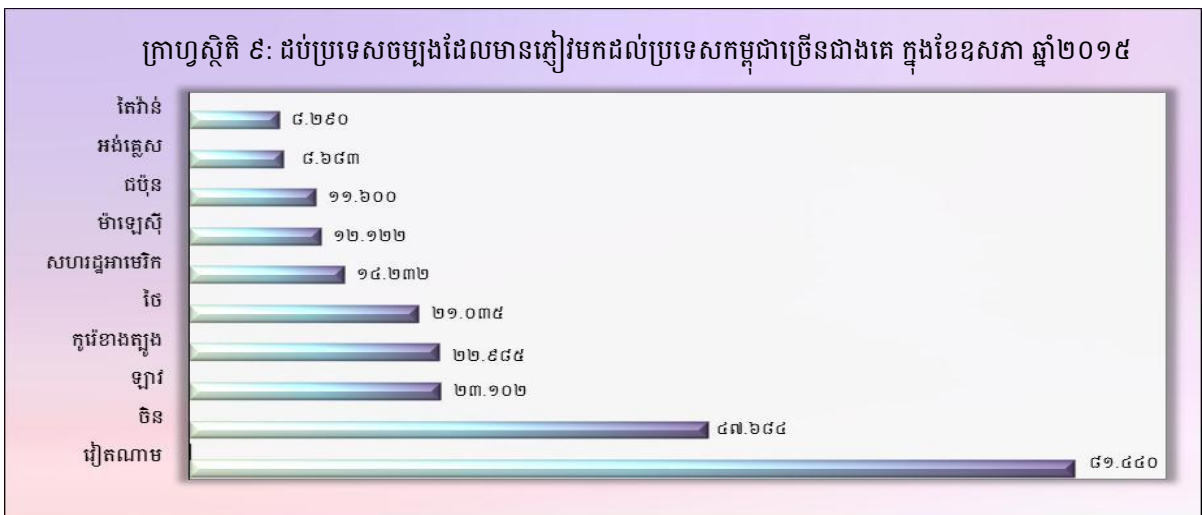
### ការមកដល់នៃភ្ញៀវបរទេស

ចំនួនភ្ញៀវបរទេសមកដល់ប្រទេសកម្ពុជាក្នុងខែឧសភា ឆ្នាំ២០១៥ នេះ មានចំនួន ៣១៤.៧៤៨ នាក់ គឺបានថយចុះចំនួន ១២,៨% បន្តពីការថយចុះចំនួន ១៣,៤% កាលពីខែមុន ពោលគឺការស្ថិតនៅក្នុងរដូវកាល ខ្សត់ខ្សោយ ។ គោលបំណងចម្បងនៃភ្ញៀវបរទេសមកដល់ប្រទេសកម្ពុជា គឺការធ្វើវិស្សមកាលដែលមាន សមាមាត្រជាង ៨៨% នៃចំនួនភ្ញៀវសរុប ។



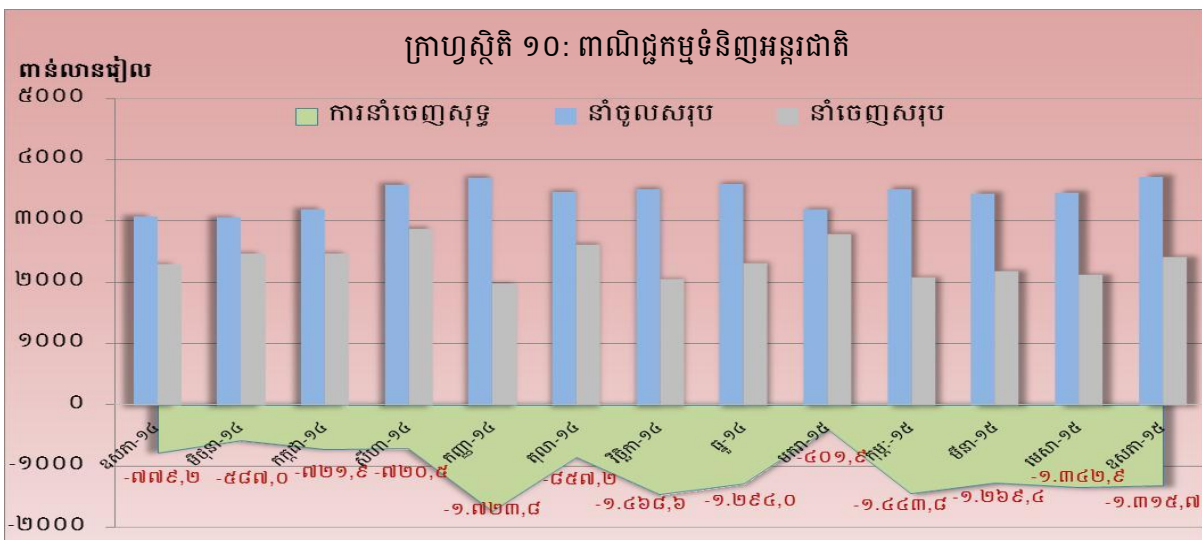


សមាមាត្រនៃភ្ញៀវទេសចររបរទេសចូលមកប្រទេសកម្ពុជាច្រើនជាងគេ គឺមកពីប្រទេសវៀតណាម ចិន ឡាវ កូរ៉េខាងត្បូង ថៃ សហរដ្ឋអាមេរិក ម៉ាឡេស៊ី ជប៉ុន អង់គ្លេស និង តៃវ៉ាន់ ។

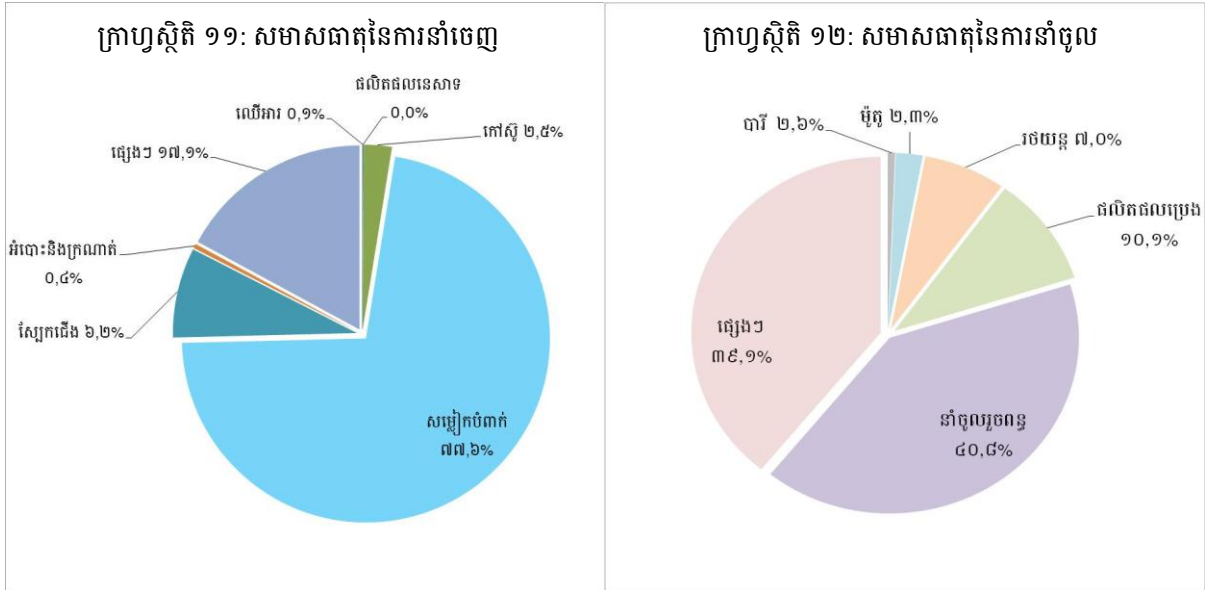


**ពាណិជ្ជកម្មទំនិញអន្តរជាតិ**

ក្នុងខែឧសភា ឆ្នាំ២០១៥ ពាណិជ្ជកម្មទំនិញអន្តរជាតិបានបង្ហាញនូវឱនភាពចំនួន ១.៣១៥,៧ ពាន់លានរៀល ( ៣៥,២% ) បន្តពីមានឱនភាព ១.៣៤២,៥ ពាន់លានរៀល ( ៣៨,៧% ) ក្នុងខែមេសា ឆ្នាំ២០១៥ ។



សមាសធាតុចម្បងនៃការនាំចេញសរុបក្នុងខែនេះគឺ សម្លៀកបំពាក់ ស្បែកជើង កៅស៊ូ អំបោះនិង ក្រណាត់ និងផលិតផលនេសាទ ។ រីឯសមាសធាតុចម្បងនៃការនាំចូលសរុបក្នុងខែនេះគឺ ប្រេងឥន្ធនៈ រថយន្ត ម៉ូតូ មាស បារី សម្ភារៈសំណង់ ដែក ស៊ីម៉ង់ត៍ សម្លៀកបំពាក់ ស្រាបៀរ និងក្រណាត់ ។



**តារាង ១ : សន្ទស្សន៍វិជ្ជាជីវៈប្រើប្រាស់ និងអត្រាអតិថិជន**

១. សន្ទស្សន៍វិជ្ជាជីវៈប្រើប្រាស់ (CPI) និងសន្ទស្សន៍វិជ្ជាជីវៈកម្រិតមុខងារ					
( រុក្ខ-ឆ្នាំ ២០០៦=១០០ )	ឆ្នាំ-១៤	កុរុ-១៤	មីនា-១៤	មេសា-១៤	ឧសភា-១៤
<b>មុខងារវិជ្ជាជីវៈ</b>	<b>១៥៧,២៩</b>	<b>១៥៤,៤៤</b>	<b>១៥៤,៥៤</b>	<b>១៥៩,៦៥</b>	<b>១៥៩,៧៧</b>
អាហារ និងកេសដ្ឋ: មិនមែនជាតិស្រវឹង	១៨៣,២៥	១៨៥,៩២	១៨៥,៩៧	១៨៧,៦៨	១៨៧,៨៨
កេសដ្ឋ: មានជាតិស្រវឹង និងថ្នាំជក់	១៣៧,៦១	១៤០,២១	១៤០,២២	១៤២,២៦	១៤០,៩៧
សម្លៀកបំពាក់ និងស្បែកជើង	១៣០,៣១	១៣៣,៦៣	១៣៣,៦៦	១៣៣,៤៦	១៣២,៥២
ផ្ទះសំបែង ទឹក អគ្គិសនី ឧស្ម័ន និងឥន្ធនៈដទៃទៀត	១២៧,២៥	១២៨,២២	១២៨,៥៦	១២៧,៦៣	១២៧,២៧
គ្រឿងសង្ហារឹម សម្ភារៈប្រើប្រាស់គ្រួសារនិងការថែទាំផ្ទះជាប្រចាំ	១៤១,៧៤	១៤៣,៩៤	១៤៣,១៩	១៤២,៧០	១៤៣,២៥
សុខាភិបាល	១២៧,៥៥	១២៧,៦៤	១២៧,៥២	១២៧,២៧	១២៧,៣៦
ការដឹកជញ្ជូន	១២០,៤៨	១១៥,៩១	១១៦,០៩	១១៨,៧៥	១២០,២៦
គមនាគមន៍	៦៨,០៧	៦៧,៨២	៦៧,៧៨	៦៧,៧៧	៦៧,៦៩
ការកម្សាន្ត និងវប្បធម៌	១១២,២២	១១២,៩១	១១៣,៥០	១១៣,៤៦	១១៣,៤៨
ការសិក្សា	១៥៩,១០	១៥៩,១០	១៥៩,១០	១៥៩,១០	១៥៩,១០
ភោជនីយដ្ឋាន	២២៣,១០	២២៤,៦២	២២៥,៣០	២២៧,៧៣	២២៦,៩៨
ទំនិញ និងសេវាកម្មផ្សេងៗ	១៣៧,៦២	១៣៨,៩៨	១៣៩,៤៦	១៣៩,៤០	១៣៨,៦០
<b>២. បម្រែបម្រួលជាភាគរយនៃសន្ទស្សន៍វិជ្ជាជីវៈប្រើប្រាស់ និងធាតុផ្សំ</b>					
<b>២.១ បម្រែបម្រួលជាភាគរយប្រចាំខែ</b>					
<b>មុខងារវិជ្ជាជីវៈ</b>	<b>-០,៧៤</b>	<b>១,១៧</b>	<b>០,០៩</b>	<b>០,៦៧</b>	<b>០,០៨</b>
អាហារ និងកេសដ្ឋ: មិនមែនជាតិស្រវឹង	-០,៥៣	១,១៧	០,០៣	០,៩២	០,១១
កេសដ្ឋ: មានជាតិស្រវឹង និងថ្នាំជក់	-០,៧២	១,៦៨	០,០១	១,៤៦	-០,៩១
សម្លៀកបំពាក់ និងស្បែកជើង	-០,១៩	១,៩៨	០,០២	-០,១៥	-០,៧១
ផ្ទះសំបែង ទឹក អគ្គិសនី ឧស្ម័ន និងឥន្ធនៈដទៃទៀត	-០,៦៥	២,២៧	០,២៧	-០,៧៣	-០,២៨
គ្រឿងសង្ហារឹម សម្ភារៈប្រើប្រាស់គ្រួសារនិងការថែទាំផ្ទះជាប្រចាំ	០,០០	១,២៤	-០,៥២	-០,៣៤	០,៣៨
សុខាភិបាល	០,២៩	-០,០៥	-០,០៩	-០,២០	០,០៨
ការដឹកជញ្ជូន	-៣,១៧	០,៨១	០,១៥	២,២៩	១,២៧
គមនាគមន៍	-០,២៣	០,១២	-០,០៦	-០,០២	-០,១១
ការកម្សាន្ត និងវប្បធម៌	-០,៣៤	១,៣២	០,៥២	-០,០៤	០,០២
ការសិក្សា	០,០០	០,០០	០,០០	០,០០	០,០០
ភោជនីយដ្ឋាន	-០,៥០	០,២៤	០,៣០	១,០៨	-០,៣៣
ទំនិញ និងសេវាកម្មផ្សេងៗ	-០,៦៨	០,៨៩	០,៣៥	-០,០៤	-០,៥៨
<b>២.២ បម្រែបម្រួលជាភាគរយរៀបរយនៃខែដូចគ្នានៃឆ្នាំមុន</b>					
<b>មុខងារវិជ្ជាជីវៈ</b>	<b>១,០៧</b>	<b>១,៥៧</b>	<b>១,១២</b>	<b>១,២៧</b>	<b>១,០២</b>
អាហារ និងកេសដ្ឋ: មិនមែនជាតិស្រវឹង	៣,០៧	៤,៩០	៤,០៧	៤,២៥	៣,៨៤
កេសដ្ឋ: មានជាតិស្រវឹង និងថ្នាំជក់	៤,៣១	៣,២៥	៣,០៨	៣,៩១	២,៥៤
សម្លៀកបំពាក់ និងស្បែកជើង	-០,០១	៣,៨៣	២,៧៤	២,៣៧	១,៥៦
ផ្ទះសំបែង ទឹក អគ្គិសនី ឧស្ម័ន និងឥន្ធនៈដទៃទៀត	-២,៨០	-២,៣២	-១,៩០	-២,៩៤	-៣,៨១
គ្រឿងសង្ហារឹម សម្ភារៈប្រើប្រាស់គ្រួសារនិងការថែទាំផ្ទះជាប្រចាំ	៦,៣៤	២,៣៣	១,៣០	០,៥៧	១,១៦
សុខាភិបាល	០,០៧	០,៧០	០,៣៣	-០,១៦	០,២៧
ការដឹកជញ្ជូន	-៦,៨៥	-១០,៦២	-១០,៤៩	-៨,៤៩	-៧,២០
គមនាគមន៍	-២,១១	-១,៧៦	-២,៦២	-២,៣៤	-១,៦៩
ការកម្សាន្ត និងវប្បធម៌	៣,០២	២,៧៨	២,៤៨	២,៧០	-០,២២
ការសិក្សា	១,៥៧	-០,៥១	-០,៥២	-០,៥២	-០,៥២
ភោជនីយដ្ឋាន	៤,៨៥	៣,៦៩	៣,៣៤	៣,៤៧	៣,៤៣
ទំនិញ និងសេវាកម្មផ្សេងៗ	-៣,៥២	-៣,៩៦	-៣,៨៣	-៣,៦៣	-២,៧៥
<b>៣. សន្ទស្សន៍វិជ្ជាជីវៈប្រើប្រាស់គិតជាមធ្យមអិលមីខែ</b>	<b>១៥៤,៥១</b>	<b>១៥៧,៤៥</b>	<b>១៥៧,៨៨</b>	<b>១៥៨,៨៩</b>	<b>១៥៩,៣៣</b>
បម្រែបម្រួលជាភាគរយឆ្នាំលើឆ្នាំ ( % )	២,១១	១,០១	១,០៣	១,៣២	១,១៤
<b>៤. សន្ទស្សន៍វិជ្ជាជីវៈប្រើប្រាស់គិតជាមធ្យមអិលលីខែ</b>	<b>១៥៤,២៩</b>	<b>១៥៤,៥៤</b>	<b>១៥៤,៦៩</b>	<b>១៥៤,៨៦</b>	<b>១៥៤,៩៩</b>
បម្រែបម្រួលជាភាគរយឆ្នាំលើឆ្នាំ ( % )	៣,៨៦	៣,២៨	២,៩៦	២,៦៥	២,៣៦

ប្រភព : វិទ្យាស្ថានជាតិស្ថិតិ

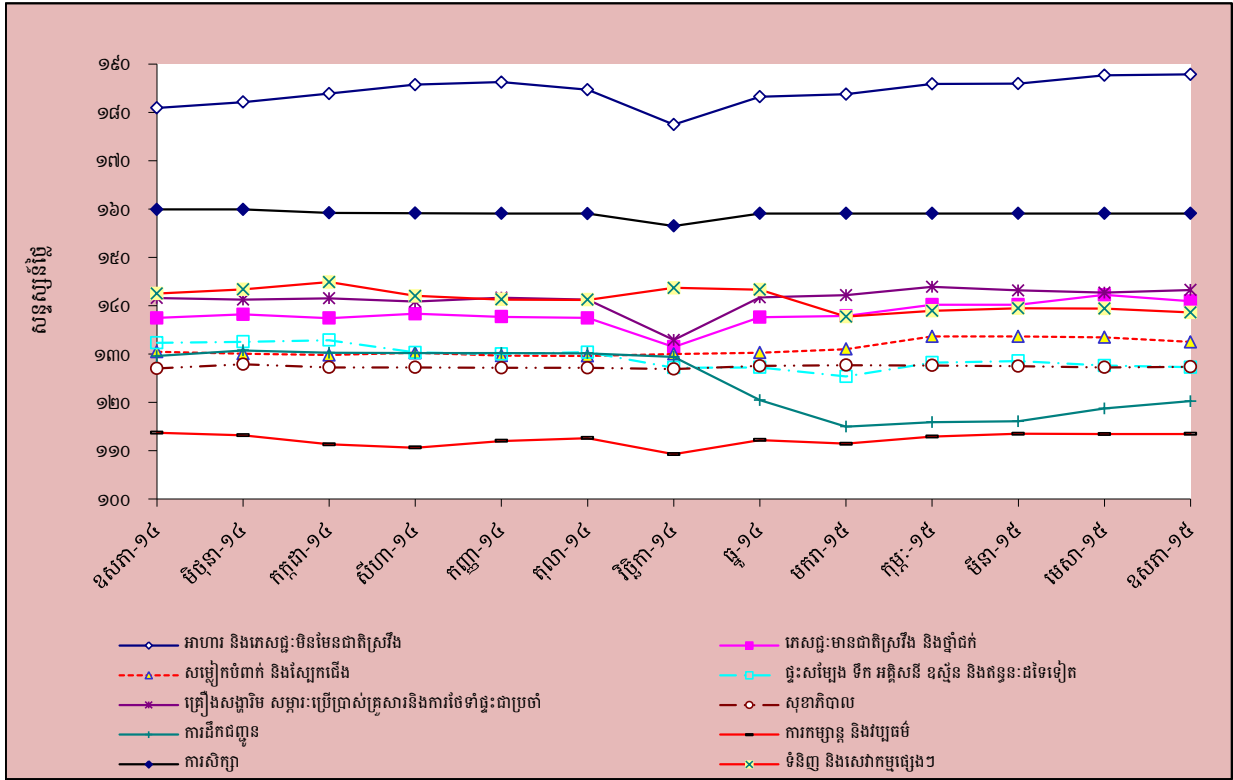


**តារាង ២ : មុខទំនិញឡើងវិញ ក្នុងខែឧសភា ឆ្នាំ២០១៥**

ល.រ	មុខទំនិញគ្រប់មុខ	មេគុណ	សង្កេតស្រង			បម្រែបម្រួលជាភាគរយ	
			ឧសភា-១៤	មេសា-១៥	ឧសភា-១៥	ខែនេះធៀប	ឆ្នាំនេះធ្លាប់
១	ប្រេងម៉ាស៊ូត	០,១៤៤	១៥៦,២១	១២២,៨៤	១២៨,០០	៤,២	-១៨,១
២	ឥន្ធនៈរាវ	០,០៩៩	១៦១,៦៦	១២៩,៨៦	១៣៣,៩៨	៣,២	-១៧,១
៣	ប្រេងសាំងធម្មតា	៤,៩៦៩	១២៨,០២	១០៣,២៤	១០៦,៤១	៣,១	-១៦,៩
៤	សម្ភារៈ និងបរិក្ខារសម្រាប់លំនៅដ្ឋាន និងស្ថានីយ	០,០១៧	១៧៨,៨៩	១៧៦,៦៥	១៨១,៧២	២,៩	១,៦
៥	បន្លែជាដើម	១,១៣៨	១៩៧,០៤	២២២,១៦	២២៦,២៩	១,៩	១៤,៨
៦	ការសម្អាត ការជួសជុល និងការជួសជុលសម្លៀកបំពាក់	០,០៤០	១១៧,១៥	១១៦,៧៣	១១៨,៩១	១,៩	១,៥
៧	គ្រឿងសម្រាវ និងកម្រាល	០,៦២៦	២០៦,៣៣	២០៦,៩១	២១០,១៩	១,៦	១,៩
៨	សេវាកម្មដឹកជញ្ជូន	០,៨១២	១៩០,៨៥	១៩៣,៦០	១៩៦,៥០	១,៥	៣,០
៩	គ្រឹះសម្រុ ( ស្រស់ ឬ ក្លាស )	០,២២៩	១៧៩,៤០	១៨៦,៤៤	១៨៨,៧០	១,២	៥,២
១០	ដំណាំសណ្តែកសម្រាប់យកគ្រាប់	០,៤១៣	១៨៦,៤៩	១៩៦,៥៤	១៩៨,៨០	១,១	៦,៦
១១	សំប៉ុង	០,១៧៣	១៩៨,២៥	១៩៤,៨៨	១៩៦,៥៥	០,៩	-០,៩
១២	គ្រឿងកែច្នៃ	១,៦៤៦	១៩២,៨៨	១៩៨,២៥	២០០,០៥	០,៩	៣,៧
១៣	ទឹកស្អុយ ទឹកក្រូច និងទឹកផ្លែឈើ និងបន្លែ	០,៧៤៨	១៣៣,០៣	១៣២,៦១	១៣៣,៤៩	០,៧	០,៣
១៤	ប្រេងម៉ាស៊ូត	០,០៦២	១៤៣,១៨	១៤២,៧១	១៤៣,៦៧	០,៧	០,៣
១៥	គ្រឹះស្រស់	៧,៤៣៥	១៦១,១៩	១៧១,៦២	១៧២,៥៣	០,៥	៧,០
១៦	សម្លៀកបំពាក់ផ្សេងទៀតទាំងពីរភេទ	០,២២២	១២១,០៨	១២៣,១៤	១២៣,៧៤	០,៥	២,២
១៧	សាច់ជ្រូក	៥,៦១៨	១៩០,១៩	១៩៧,៧០	១៩៨,៤៩	០,៤	៤,៤
១៨	សាច់គោស្រស់	២,១៦៥	២០២,១៤	២០៦,៨០	២០៧,៦៣	០,៤	២,៧
១៩	ធាតុគីមីផ្សេងៗ	០,០៩០	២១៨,០៦	២៣២,២៤	២៣២,៨៩	០,៣	៦,៨
២០	ផលិតផលធ្វើពីទឹកដោះគោ	១,៥៥២	១៥៣,១៥	១៥៧,០៧	១៥៧,៥៧	០,៣	២,៩
២១	ផ្លែឈើស្រស់	៤,០៩៤	១៩០,៤៤	១៩៦,២៧	១៩៦,៧៧	០,៣	៣,៣
២២	គ្រាប់គ្រួសារស្លឹកដៃបរិភោគបាន	០,៥៥៦	២២៥,៤៩	២១៦,០៦	២១៦,៦១	០,៣	-៣,៩
២៣	ឥន្ធនៈរឹង	១,៤៧៥	១៩៦,៨២	២០៥,២៨	២០៥,៩៥	០,៣	៤,៦
២៤	សម្ភារៈប្រើប្រាស់ក្នុងផ្ទះ	០,៣៩៧	១១៣,៨៣	១១៦,៦៣	១១៦,៩៣	០,៣	១,០
២៥	សាច់ទាស្រស់	០,៣១៩	១៧៦,២០	១៨២,៩១	១៨៣,៣០	០,២	៤,០
២៦	សេវាកម្មទូរស័ព្ទ និងទូរសារ	០,៤១១	៩៩,៨៦	១០០,០៤	១០០,២២	០,២	០,៤
២៧	អង្ករលេខ១ គុណភាពល្អ បាត់ដំបង	៣,០៥២	២០៧,៥៩	២១២,៥៨	២១២,៧៦	០,១	២,៥
២៨	អង្ករដំណើប គុណភាពល្អ ខ្មែរ	០,៤២៩	១២៣,៨៧	១២៧,០៦	១២៧,១៦	០,១	២,៧
២៩	បន្លែជាដើមផ្សេងៗ	០,៤៥៦	១៨១,២១	១៨៦,៨៥	១៨៧,០៦	០,១	៣,២
៣០	ស្រាប៊ិច	០,០១៤	១៤៨,៧៥	១៤៩,៨១	១៤៩,៩០	០,១	០,៨
៣១	ផលិតផលផ្លែឈើ និងប្រដាប់ប្រដាប្រើប្រាស់ និងសម្ភារៈ	៣,៥៨៨	១២៣,០៦	១២៣,២៧	១២៣,៤១	០,១	០,៣
៣២	អង្ករលេខ២ នាងធីតាគុណភាពលេខ២	២,៦៨១	២០០,៦៨	២០២,៧៤	២០២,៧៤	០,០	១,០
៣៣	សាច់មាន់ស្រស់	១,៣០៣	១៨៦,៤៦	១៨៩,៨៨	១៨៩,៩២	០,០	១,៩
៣៤	សាច់កែច្នៃក្នុងស្រុក	០,២៧៦	២១៨,១៤	២២៨,៣៧	២២៨,៤៧	០,០	៤,៧
៣៥	ស៊ុតកែច្នៃ	០,០៧៩	១៤៥,៤០	១៤៨,៦៥	១៤៨,៦៥	០,០	២,២
៣៦	ផ្ទះសំបែង	១,០៥៤	១០០,០០	១០០,០០	១០០,០	០,០	០,០
៣៧	សេវាកម្មថែរក្សា និងជួសជុលលំនៅដ្ឋាន	០,៤៣៥	១៧៨,៦៣	១៧៨,៦៣	១៧៨,៦៣	០,០	០,០
៣៨	ការផ្គត់ផ្គង់ទឹក និងសេវាផ្សេងៗសម្រាប់លំនៅដ្ឋាន	២,៣០៧	១០០,០០	១០០,០០	១០០,០០	០,០	០,០
៣៩	ផ្លែឆ្កឹសនី	៥,៣៥២	១០២,១៦	១០២,១៦	១០២,១៦	០,០	០,០
៤០	ឧស្ម័ន	២,៦៩៩	១៧៦,២៥	១៤១,៤៩	១៤១,៥២	០,០	-១៩,៧

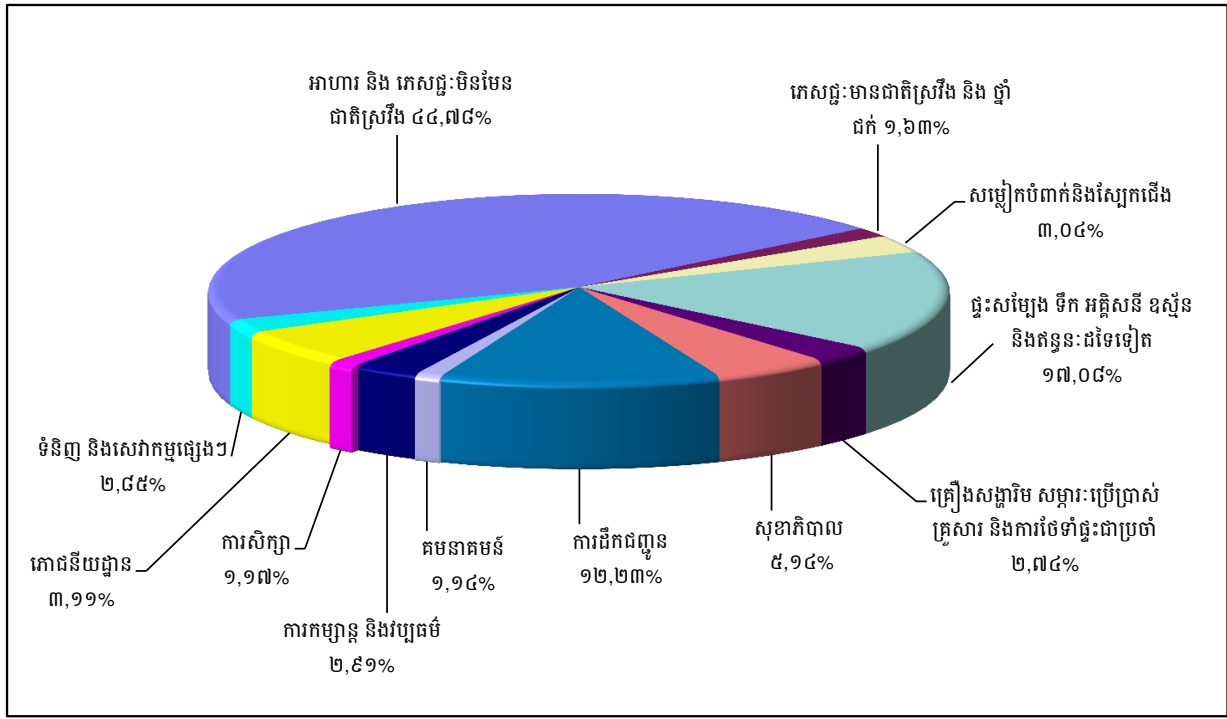
ប្រភព : វិទ្យាស្ថានជាតិស្ថិតិ

**ក្រាហ្វិក ១ : សន្ទស្សន៍ផ្ទៃដីប្រើប្រាស់**



ប្រភព : វិទ្យាស្ថានជាតិស្ថិតិ

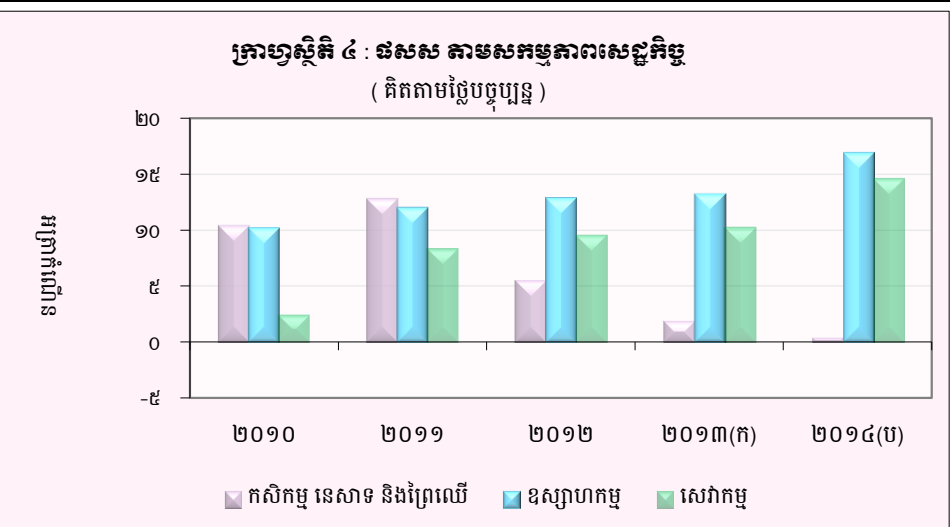
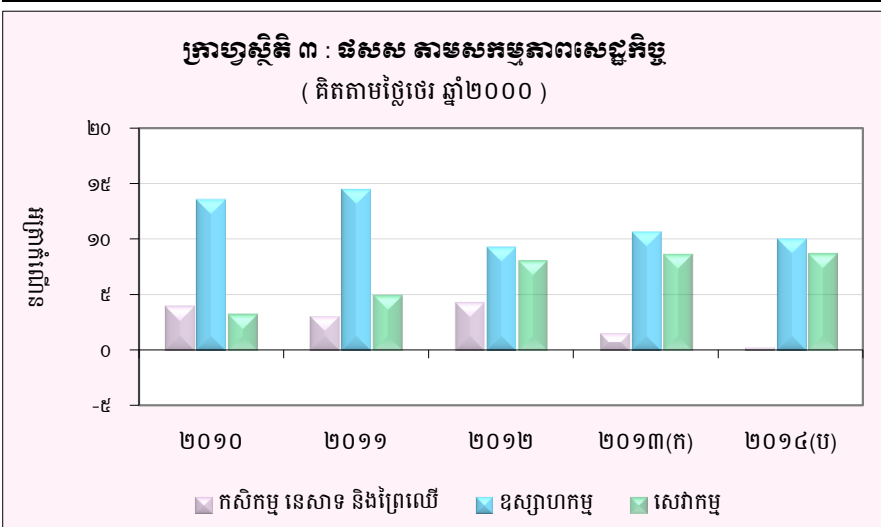
**ក្រាហ្វិក ២ : សមាមាត្រមេគុណនៃសន្ទស្សន៍ផ្ទៃដីប្រើប្រាស់ក្នុងក្រុមគ្រួសារទំនើបប្រើប្រាស់**



ប្រភព : វិទ្យាស្ថានជាតិស្ថិតិ

**តារាង ៣ : ផលិតផលក្នុងស្រុកសរុប ( ផសស )**

	គិតតាមថ្លៃថេរ ឆ្នាំ២០០០					គិតតាមថ្លៃបច្ចុប្បន្ន				
	២០១០	២០១១	២០១២	២០១៣ <sup>(ក)</sup>	២០១៤ <sup>(ឃ)</sup>	២០១០	២០១១	២០១២	២០១៣ <sup>(ក)</sup>	២០១៤ <sup>(ឃ)</sup>
<b>ផសស</b> គិតជាពាន់លានរៀល	៣០.៤០៦	៣២.៥៥៣	៣៤.៩៣៣	៣៧.៥០៣	៤០,១៨២	៤៧.០៤៨	៥២.០៦៩	៥៦.៦៨២	៦១.៣២៧	៦៧.៧៤០
<b>ផសស</b> គិតជាលានដុល្លារអាមេរិក	៧.៥១៩	៨.១០៦	៨.៦៦២	៩.៣២២	៩.៩៩៨	១១.៦៣៤	១២.៩៦៥	១៤.០៥៤	១៥.២៥១	១៦.៨៨០
<b>អន្តរាគមន៍រដ្ឋនៃ ផសស</b>	៦,០	៧,១	៧,៣	៧,៤	៧,១	៩,៣	១០,៧	៨,៩	៨,២	១០,៥
<b>អន្តរាគមន៍រដ្ឋ ផសស តាមសកម្មភាពសេដ្ឋកិច្ច</b>										
កសិកម្ម នេសាទ និងព្រៃឈើ	៤,០	៣,១	៤,៣	១,៦	០,៣	១០,៥	១២,៩	៥,៦	២,០	០,៥
ឧស្សាហកម្ម	១៣,៦	១៤,៥	៩,៣	១០,៧	៩,៦	១០,៣	១២,១	១៣,០	១៣,៣	១៧,០
សេវាកម្ម	៣,៣	៥,០	៤,១	៨,៧	៨,៧	២,៥	៨,៤	៩,៦	១០,៣	១៤,៧
<b>ផសស សម្រាប់មនុស្សម្នាក់</b> ( គិតជាលានរៀល )	២,២	២,៣	២,៤	២,៦	២,៧	៣,៤	៣,៧	៣,៩	៤,២	៤,៦
<b>ផសស សម្រាប់មនុស្សម្នាក់</b> ( គិតជាដុល្លារអាមេរិក )	៥៣៦	៥៧០	៥៩៩	៦៣៧	៦៧២	៨៣០	៩១១	៩៧៣	១.០៤២	១.១៣៥

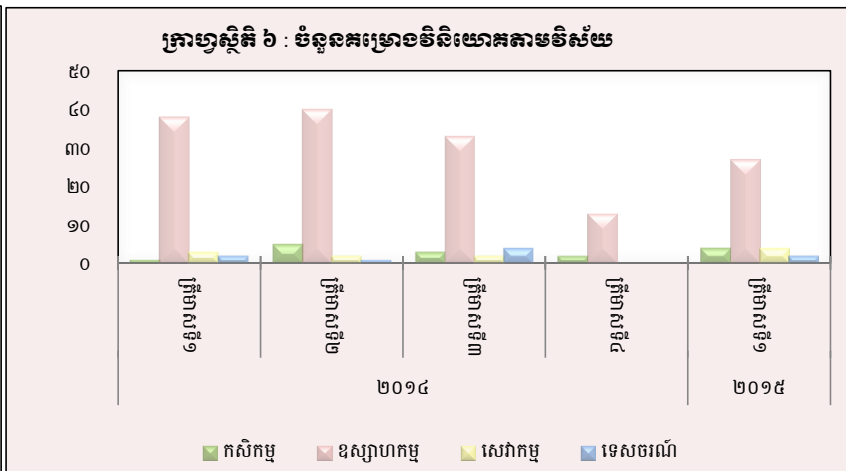
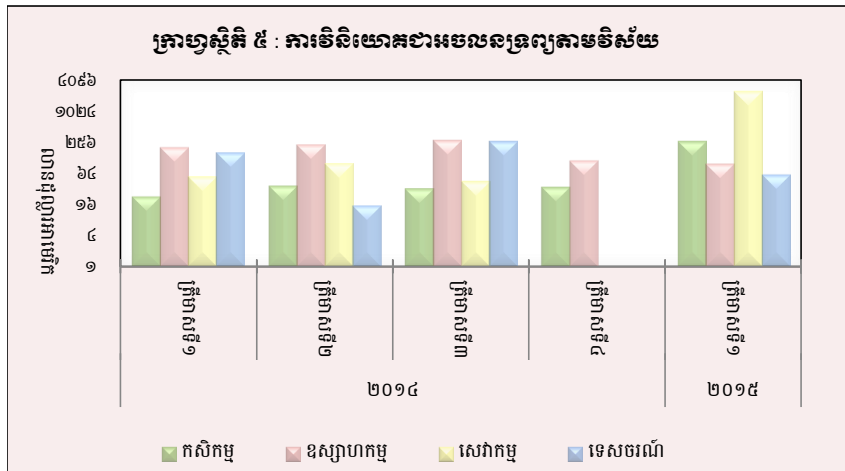


(ឃ) : ការព្យាករណ៍ជាបឋម  
(ក) : ទិន្នន័យកែតម្រូវ  
ប្រភព : វិទ្យាស្ថានជាតិស៊ីអិ

### តារាង ៤ : គម្រោងវិនិយោគដែលបានអនុវត្តតាមវិស័យ

(ឯកតា : លានដុល្លារអាមេរិក)

វិស័យ	កសិកម្ម		ឧស្សាហកម្ម		សេវាកម្ម		ទេសចរណ៍		សរុប	
	គម្រោង	អចលនទ្រព្យ	គម្រោង	អចលនទ្រព្យ	គម្រោង	អចលនទ្រព្យ	គម្រោង	អចលនទ្រព្យ	គម្រោង	អចលនទ្រព្យ
<b>២០១៣</b>										
ត្រីមាសទី៣	៣	១០៩,០	៣១	១៥១,២	-	-	-	-	៣៤	២៦០,២
ត្រីមាសទី៤	៨	៨២៩,៥	៤៤	១.០៤៤,០	១	៨,៣	-	-	៥៣	១.៨៨១,៨
<b>សរុប</b>	<b>១៥</b>	<b>៩៣៨,៥</b>	<b>១៤២</b>	<b>៣.៣៤៦,៦</b>	<b>២</b>	<b>២៩,៥</b>	<b>១</b>	<b>១០៦,០</b>	<b>១៦០</b>	<b>៤.៤៩២,៩</b>
<b>២០១៤</b>										
ត្រីមាសទី១	១	២៣,០	៣៨	២០៤,២	៣	៥៥,៨	២	១៦៣,៣	៤៤	៤៤៦,៣
ត្រីមាសទី២	៥	៣៧,៤	៤០	២៣០,៧	២	៩៨,៩	១	១៥,៤	៤៨	៣៨២,៤
ត្រីមាសទី៣	៣	៣២,៧	៣៣	២៨០,១	២	៤៤,៨	៤	២៦៨,១	៤២	៦២៥,៨
ត្រីមាសទី៤	២	៣៥,៣	១៣	១១៤,៦	-	-	-	-	១៥	១៤៩,៩
<b>សរុប</b>	<b>១១</b>	<b>១២៨,៤</b>	<b>១២៤</b>	<b>៨២៩,៦</b>	<b>៧</b>	<b>១៩៩,៥</b>	<b>៧</b>	<b>៤៤៦,៩</b>	<b>១៤៩</b>	<b>១.៦០៤,៤</b>
<b>២០១៥</b>										
ត្រីមាសទី១	៤	២៧០,៨	២៧	៩៧,៩	៤	២.៤៤៤,០	២	៦០,៦	៣៧	២.៨៧៣,៣
<b>សរុប</b>	<b>៤</b>	<b>២៧០,៨</b>	<b>២៧</b>	<b>៩៧,៩</b>	<b>៤</b>	<b>២.៤៤៤,០</b>	<b>២</b>	<b>៦០,៦</b>	<b>៣៧</b>	<b>២.៨៧៣,៣</b>



ប្រភព : ក្រុមប្រឹក្សាអភិវឌ្ឍន៍កម្ពុជា (គណៈកម្មការវិនិយោគកម្ពុជា)

**តារាង ៥ : គម្រោងវិនិយោគដែលបានអនុម័តដោយក្រុមប្រឹក្សាអភិវឌ្ឍន៍កម្ពុជាតាមបណ្តាប្រទេសចម្បងៗ\***

(ឯកតា : លានដុល្លារអាមេរិក)

ប្រទេស	២០១៣			២០១៤				២០១៥
	ត្រីមាសទី២	ត្រីមាសទី៣	ត្រីមាសទី៤	ត្រីមាសទី១	ត្រីមាសទី២	ត្រីមាសទី៣	ត្រីមាសទី៤	ត្រីមាសទី១
កម្ពុជា	១.៨៨០,២	៥៥,២	១.៣០៣,២	១៣១,៦	១២៥,៦	២៥៨,២	៦៦,៧	២.៧៥៤,៥
ចិន	៥៩,៥	១២០,៣	១៨៩,៥	១៩០,២	៦៧,៦	២៣៩,៨	៤៦,២	៥៦,១
កូរ៉េ	២៩,៩	២,៤	២២,១	៤៤,១	៧,០	១១,៧	២,៤	៣,០
សហរដ្ឋអាមេរិក	០,៧	-	-	៧,១	៧,៥	-	-	០,២
ថៃ	១១,០	១២,៨	៨,១	២,៧	៦,៣	១៦,៤	-	-
វៀតណាម	-	-	២៤១,៥	-	១,២	២,១	១២,២	២៨,៤
ម៉ាឡេស៊ី	-	៣,៨	២,១	២៣,០	-	១,១	-	-
សាំងហ្គាពួរ	៥៤,០	០,៦	-	១,៨	៣១,៦	៣,២	-	-
តៃវ៉ាន់	៣,៥	៣៧,៥	៣០,៧	៨,១	៩,០	១២,០	-	៨,៥
អូស្ត្រាលី	-	-	២,៩	-	-	១,១	១៦,៧	-
អង់គ្លេស	៥៩,៧	-	១,៦	៣១,២	៣៩,១	១១,៣	៥,២	-
កាណាដា	-	-	៥,១	-	-	-	-	២,៧
ហុងកុង	១៨,៣	១១,៤	៦២,៧	៤,៤	៥០,០	៣៩,៥	-	១៣,៩
ផ្សេងៗ	១១,៧	១៦,១	១២,២	២,១	៣៧,៦	៣១,៥	០,៦	៥,៥
<b>សរុប</b>	<b>២ ១២៨,៥</b>	<b>២៦០,២</b>	<b>១.៨៨១,៨</b>	<b>៤៤៦,៣</b>	<b>៣៨២,៤</b>	<b>៦២៧,៩</b>	<b>១៤៩,៩</b>	<b>២.៨៧៣,៣</b>

(សមាមាត្រនៃគម្រោងវិនិយោគដែលបានអនុម័ត)

កម្ពុជា	៨៨,៣	២១,២	៦៩,៣	២៩,៥	៣២,៨	៤១,១	៤៤,៥	៩៥,៩
ចិន	២,៨	៤៦,៣	១០,១	៤២,៦	១៧,៧	៣៨,២	៣០,៨	២,០
កូរ៉េ	១,៤	០,៩	១,២	៩,៩	១,៨	១,៩	១,៦	០,១
សហរដ្ឋអាមេរិក	០,០	-	-	១,៦	១,៩	-	-	០,០
ថៃ	០,៥	៤,៩	០,៤	០,៦	១,៦	២,៦	-	-
វៀតណាម	-	-	១២,៨	-	០,៣	០,៣	៨,១	១,០
ម៉ាឡេស៊ី	-	១,៥	០,១	៥,២	-	០,២	-	-
សាំងហ្គាពួរ	២,៥	០,២	-	០,៤	៨,៣	០,៥	-	០,៣
តៃវ៉ាន់	០,២	១៤,៤	១,៦	១,៨	២,៤	១,៩	-	-
អូស្ត្រាលី	-	-	០,២	-	-	០,២	១១,១	-
អង់គ្លេស	២,៨	-	០,១	៧,០	១០,២	១,៨	៣,៤	-
កាណាដា	-	-	០,៣	-	-	-	-	០,១
ហុងកុង	០,៩	៤,៤	៣,៣	១,០	១៣,១	៦,៣	-	០,៥
ផ្សេងៗ	០,៦	៦,២	០,៦	០,៥	៩,៨	៥,០	០,៤	០,២
<b>សរុប</b>	<b>១០០,០</b>	<b>១០០,០</b>	<b>១០០,០</b>	<b>១០០,០</b>	<b>១០០,០</b>	<b>១០០,០</b>	<b>១០០,០</b>	<b>១០០,០</b>

\* អចលនទ្រព្យ

ប្រភព : ក្រុមប្រឹក្សាអភិវឌ្ឍន៍កម្ពុជា (គណៈកម្មការវិនិយោគកម្ពុជា)

## តារាង ៦ : អត្រាប្តូរទ្រព្យប្រចាំថ្ងៃ ក្នុងខែឧសភា ឆ្នាំ២០១៥

(រៀល/១ដុល្លារអាមេរិក)

ថ្ងៃ	អត្រាប្តូរទ្រព្យប្រចាំថ្ងៃ			អត្រាប្តូរទ្រព្យ ផ្លូវការ	បរិមាណប្តូរទ្រព្យប្រចាំថ្ងៃ*	
	ទិញ	លក់	មធ្យម		កម្ពុជា	តាងយ៉ាង
១	៤.០៧៧	៤.០៨៥	៤.០៨១	៤.០៥០	១១,០	០,៣
២	៤.០៧៧	៤.០៨៥	៤.០៨១	៤.០៥០	០,០	០,០
៣	៤.០៧៧	៤.០៨៥	៤.០៨១	៤.០៥០	០,០	០,០
៤	៤.០៧៧	៤.០៨៥	៤.០៨១	៤.០៥៥	០,០	០,០
៥	៤.០៧៤	៤.០៨៣	៤.០៧៩	៤.០៦០	-៣,០	-០,១
៦	៤.០៧៤	៤.០៨៣	៤.០៧៩	៤.០៦០	០,០	០,០
៧	៤.០៧៤	៤.០៨៣	៤.០៧៩	៤.០៦០	០,០	០,០
៨	៤.០៧៤	៤.០៨៣	៤.០៧៩	៤.០៦៥	០,០	០,០
៩	៤.០៦៦	៤.០៧៦	៤.០៧១	៤.០៦៥	-៨,០	-០,២
១០	៤.០៦៦	៤.០៧៦	៤.០៧១	៤.០៦៥	០,០	០,០
១១	៤.០៦៦	៤.០៧៦	៤.០៧១	៤.០៦៥	០,០	០,០
១២	៤.០៦៦	៤.០៧៦	៤.០៧១	៤.០៦៥	០,០	០,០
១៣	៤.០៦៩	៤.០៧៩	៤.០៧៤	៤.០៦៥	៣,០	០,១
១៤	៤.០៦៩	៤.០៧៩	៤.០៧៤	៤.០៦៥	០,០	០,០
១៥	៤.០៦៩	៤.០៧៩	៤.០៧៤	៤.០៦៥	០,០	០,០
១៦	៤.០៦៩	៤.០៧៩	៤.០៧៤	៤.០៦៥	០,០	០,០
១៧	៤.០៦៩	៤.០៧៩	៤.០៧៤	៤.០៦៥	០,០	០,០
១៨	៤.០៦៩	៤.០៧៩	៤.០៧៤	៤.០៦៨	០,០	០,០
១៩	៤.០៧១	៤.០៨០	៤.០៧៦	៤.០៦៨	២,០	០,០
២០	៤.០៧១	៤.០៨០	៤.០៧៦	៤.០៦៨	០,០	០,០
២១	៤.០៧៤	៤.០៨៤	៤.០៧៩	៤.០៦៨	៣,០	០,១
២២	៤.០៧៤	៤.០៨៤	៤.០៧៩	៤.០៦៨	០,០	០,០
២៣	៤.០៧៧	៤.០៨៥	៤.០៨១	៤.០៦៨	៣,០	០,១
២៤	៤.០៧៧	៤.០៨៥	៤.០៨១	៤.០៦៨	០,០	០,០
២៥	៤.០៧៧	៤.០៨៥	៤.០៨១	៤.០៦៨	០,០	០,០
២៦	៤.០៧៧	៤.០៨៥	៤.០៨១	៤.០៦៨	០,០	០,០
២៧	៤.០៨១	៤.០៨៩	៤.០៨៥	៤.០៦៨	៤,០	០,១
២៨	៤.០៨៣	៤.០៩៤	៤.០៨៩	៤.០៦៨	២,០	០,០
២៩	៤.០៨៣	៤.០៩៤	៤.០៨៩	៤.០៦៨	០,០	០,០
៣០	៤.០៨៦	៤.០៩៦	៤.០៩១	៤.០៦៨	៣,០	០,១
៣១	៤.០៨៦	៤.០៩៦	៤.០៩១	៤.០៦៨	០,០	០,០
<b>មធ្យម</b>	<b>៤.០៧៤</b>	<b>៤.០៨៣</b>	<b>៤.០៧៩</b>	<b>៤.០៦៤</b>	<b>០,៦</b>	<b>០,០</b>

\* - គម្លាតអត្រាទិញទីផ្សារប្រចាំថ្ងៃ

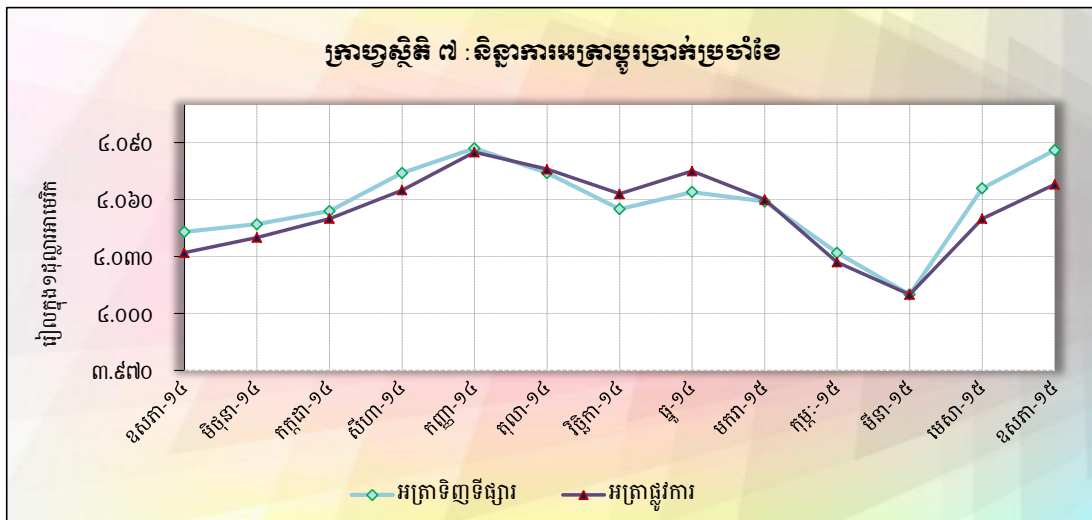
- បរិមាណប្តូរទ្រព្យប្រចាំថ្ងៃ



### តារាង ៧ : អត្រាប្តូររូបិយប័ណ្ណប្រចាំខែ

( អត្រាចុងគ្រា រៀល/១ដុល្លារអាមេរិក )

	អត្រាប្តូររូបិយប័ណ្ណ				អត្រាប្តូររូបិយប័ណ្ណផ្លូវការ
	ទិញ	បម្រែបម្រួល % ប្រចាំខែ	លក់	មធ្យម	
មិថុនា-០៩	៤.១៨១	០,៤១	៤.១៩០	៤.១៨៦	៤.១៦៩
មិថុនា-១០	៤.០៤៨	-០,៦៤	៤.០៥៣	៤.០៥១	៤.០៥៣
មិថុនា-១១	៤.០៥៧	០,៦៧	៤.០៦៦	៤.០៦២	៤.០៣៩
មិថុនា-១២	៣.៩៩០	-០,១៣	៣.៩៩៥	៣.៩៩៣	៣.៩៩៥
<b>២០១៣</b>					
មិថុនា	៤.០០៣	០,២៣	៤.០១៣	៤.០០៨	៣.៩៩៥
<b>២០១៤</b>					
មករា	៣.៩៩៥	-០,២០	៤.០០៣	៣.៩៩៩	៣.៩៩៥
កុម្ភៈ	៣.៩៨១	-០,៣៥	៣.៩៨៩	៣.៩៨៥	៣.៩៨០
មីនា	៣.៩៩៥	០,៣៥	៤.០០២	៣.៩៩៩	៤.០១៥
មេសា	៤.០១២	០,៤៣	៤.០២២	៤.០១៧	៤.០១៥
ឧសភា	៤.០៤៣	០,៧៧	៤.០៥៣	៤.០៤៨	៤.០៣២
មិថុនា	៤.០៤៧	០,១០	៤.០៥៣	៤.០៥០	៤.០៤០
កក្កដា	៤.០៥៤	០,១៧	៤.០៦៣	៤.០៥៩	៤.០៥០
សីហា	៤.០៧៤	០,៤៩	៤.០៨៣	៤.០៧៩	៤.០៦៥
កញ្ញា	៤.០៨៧	០,៣២	៤.០៩៦	៤.០៩២	៤.០៨៥
តុលា	៤.០៧៤	-០,៣២	៤.០៨០	៤.០៧៧	៤.០៧៦
វិច្ឆិកា	៤.០៥៥	-០,៤៧	៤.០៦២	៤.០៥៩	៤.០៦៣
ធ្នូ	៤.០៦៤	០,២២	៤.០៧៣	៤.០៦៩	៤.០៧៥
<b>២០១៥</b>					
មករា	៤.០៥៩	-០,១២	៤.០៦៧	៤.០៦៣	៤.០៦០
កុម្ភៈ	៤.០៣២	-០,៦៧	៤.០៤០	៤.០៣៦	៤.០២៧
មីនា	៤.០១០	-០,៥៥	៤.០១៨	៤.០១៤	៤.០១០
មេសា	៤.០៦៦	១,៤០	៤.០៧៦	៤.០៧១	៤.០៥០
ឧសភា	៤.០៨៦	០,៤៩	៤.០៩៦	៤.០៩១	៤.០៦៨



តារាង ៨ : តម្លៃប្រាក់រៀលធៀបជាមួយនឹងមូលដ្ឋានដុល្លារ

( អត្រាទិញផ្លូវការចុងខែ )

	អសរេអិរ (SDR)	ដុល្លារ អាមេរិក	ឥរ៉ា	យ៉េន ជប៉ុន	ឆោន អង់គ្លេស	រូប៊ី ឥណ្ឌូនេស៊ី	រីហ្គីត ម៉ាឡេស៊ី	ប៉េសូ ហ្វីលីពីន	ដុល្លារ សិង្ហបុរី	បាត ថៃ	ដុង វៀតណាម
ឯកតា	១	១	១	១០០	១	១០០០	១	១០០	១	១	១០០០
ដុ-១០	៦.២៤២	៤.០៥១	៥.៣៨៧	៤.៩៧០	៦.២៥២	៤៥០	១.៣១៨	៩.២៤៨	៣.១៤៣	១៣៤	២០៨
ដុ-១១	៦.១៨១	៤.០៣៩	៥.២៣០	៥.២០១	៦.២២៥	៤៤៥	១.២៧៤	៩.២១០	៣.១០៨	១២៧	១៩២
ដុ-១២	៦.១៤០	៣.៩៩៥	៥.២៨៥	៤.៦៤៥	៦.៤៥៦	៤១១	១.៣០៤	៩.៧៣៧	៣.២៦៦	១៣១	១៩១
ដុ-១៣	៦.១៥២	៣.៩៩៥	៥.៥១៥	៣.៨០៧	៦.៥៨៩	៣២៧	១.២១៥	៨.៩៩៩	៣.១៥៣	១២២	១៩០
<b>២០១៤</b>											
ឧសភា	៦.២១២	៤.០៣២	៥.៤៨៤	៣.៩៦៥	៦.៧៤២	៣៤៧	១.២៥៥	៩.១៨៥	៣.២១៥	១២៣	១៩១
មិថុនា	៦.២៣៨	៤.០៤០	៥.៥១២	៣.៩៨៣	៦.៨៨២	៣៣៧	១.២៥៨	៩.២៣៤	៣.២៣៣	១២៤	១៩០
កក្កដា	៦.២០៩	៤.០៥០	៥.៤២៥	៣.៩៣៩	៦.៨៥១	៣៥០	១.២៧១	៩.៣៣២	៣.២៥៤	១២៧	១៩១
សីហា	៦.១៧១	៤.០៦៥	៥.៣៦០	៣.៩១៩	៦.៧៤៣	៣៤៨	១.២៨៩	៩.៣០៤	៣.២៥៦	១២៧	១៩២
កញ្ញា	៦.០៧៦	៤.០៨៥	៥.១៨៣	៣.៧៣៤	៦.៦៣៣	៣៣៦	១.២៤៧	៩.០៦៥	៣.២០៥	១២៦	១៩៣
តុលា	៦.០៣៦	៤.០៧៦	៥.១៣៨	៣.៧៣១	៦.៥២០	៣៣៦	១.២៤២	៩.០៧៨	៣.១៩១	១២៥	១៩២
វិច្ឆិកា	៥.៩៤៩	៤.០៦៣	៥.០៦០	៣.៤៤៤	៦.៣៨៧	៣៣៤	១.២១៣	៩.០៥៩	៣.១២៥	១២៤	១៩០
ធ្នូ	៥.៩០២	៤.០៧៥	៤.៩៥៥	៣.៤១១	៦.៣៤២	៣២៨	១.១៦៦	៩.១១៧	៣.០៨៣	១២៤	១៩១
<b>២០១៥</b>											
មករា	៥.៧២០	៤.០៦០	៤.៩៥៨	៣.៤៣៤	៦.១២១	៣២៣	១.១១៨	៩.២៣០	៣.០០២	១២៤	១៩០
កុម្ភៈ	៥.៦៩៥	៤.០២៧	៤.៩១៤	៣.៣៧៧	៦.១១១	៣១៤	១.១២០	៩.១៤៧	២.៩៦៩	១២៤	១៨៩
មីនា	៥.៥៤៨	៤.០១០	៤.៣៤៦	៣.៣៤០	៥.៩៣៩	៣០៧	១.០៨០	៨.៩៥៧	២.៩១៤	១២៣	១៨៦
មេសា	៥.៦៥៨	៤.០៥០	៤.៥០១	៣.៤០៥	៦.២៨៨	៣១៣	១.១៤១	៩.១៤០	៣.០៦៦	១២៣	១៨៨
ឧសភា	៥.៦៥៣	៤.០៦៨	៤.៤៥៧	៣.២៨៦	៦.២៣២	៣០៨	១.១១៦	៩.១២៤	៣.០១៧	១២០	១៨៧
<b>បម្រែបម្រួលជាភាគរយប្រចាំខែ</b>	<b>-០,១</b>	<b>០,៤</b>	<b>-០,១</b>	<b>-៣,៥</b>	<b>-០,៣</b>	<b>-១,៦</b>	<b>-២,២</b>	<b>-០,២</b>	<b>-១,៦</b>	<b>-២,៤</b>	<b>-០,៥</b>

**តារាង ៩ : អត្រាការប្រាក់លើប្រាក់បញ្ញើ និងប្រាក់កម្ចីរបស់ធនាគារ \***

(អត្រាបញ្ចូលប្រាក់ឆ្នាំលើប្រាក់បញ្ញើ និងប្រាក់កម្ចីរបស់ធនាគារ)

	ធ្នូ-១៣	មករា-១៤	កុម្ភៈ-១៤	មីនា-១៤	មេសា-១៤	ឧសភា-១៤	មិថុនា-១៤	កក្កដា-១៤	សីហា-១៤	កញ្ញា-១៤	តុលា-១៤	វិច្ឆិកា-១៤	ធ្នូ-១៤
<b>អត្រាការប្រាក់លើប្រាក់បញ្ញើជារៀងរាល់</b>													
ប្រាក់បញ្ញើសន្សំ	១,១៥	១,១៥	១,១៦	១,១៧	១,១៨	១,១៨	១,១៤	១,១៦	១,១៧	១,១៧	១,១៧	១,១៧	១,២១
ប្រាក់បញ្ញើមានកាលកំណត់ ១ខែ	២,៦៤	២,៦៤	២,៦៩	២,៦៨	២,៧១	២,៧៣	២,៦១	២,៦៥	២,៦៧	២,៦៩	២,៦៦	២,៦៦	២,៧៣
ប្រាក់បញ្ញើមានកាលកំណត់ ៣ខែ	៤,០៣	៤,០៣	៤,០៦	៤,០៦	៤,១៤	៤,១៦	៤,០៥	៤,០៨	៤,១៣	៤,១៥	៤,១៣	៤,១៣	៤,១៩
ប្រាក់បញ្ញើមានកាលកំណត់ ៦ខែ	៤,៨៤	៤,៨៤	៤,៨៨	៤,៨៧	៤,៩៧	៥,០០	៤,៨៨	៤,៩១	៤,៩៦	៤,៩៩	៤,៩៧	៤,៩៧	៥,០៤
ប្រាក់បញ្ញើមានកាលកំណត់ ១២ខែ	៥,៨០	៥,៨០	៥,៨៥	៥,៨៤	៥,៩៦	៥,៩៨	៥,៨៣	៥,៨៧	៥,៩៣	៥,៩៦	៥,៩៣	៥,៩៣	៦,០២
<b>អត្រាការប្រាក់លើប្រាក់បញ្ញើជាដុល្លារ</b>													
ប្រាក់បញ្ញើសន្សំ	០,៧១	០,៧១	០,៧០	០,៧២	០,៧២	០,៧៣	០,៧៣	០,៧៥	០,៧៥	០,៧៥	០,៧៥	០,៧៥	០,៧៥
ប្រាក់បញ្ញើមានកាលកំណត់ ១ខែ	១,៦២	១,៦១	១,៦១	១,៦១	១,៥៩	១,៥៩	១,៦១	១,៥៧	១,៥៧	១,៥៧	១,៥៧	១,៥៧	១,៥៧
ប្រាក់បញ្ញើមានកាលកំណត់ ៣ខែ	២,៣៣	២,៣៣	២,៣២	២,៣២	២,៣១	២,៣១	២,៣១	២,២៧	២,២៧	២,២៧	២,២៧	២,២៧	២,២៧
ប្រាក់បញ្ញើមានកាលកំណត់ ៦ខែ	៣,៣១	៣,៣០	៣,២៩	៣,៣០	៣,២៩	៣,២៩	៣,២៩	៣,២៤	៣,២៤	៣,២៤	៣,២៤	៣,២៤	៣,២៤
ប្រាក់បញ្ញើមានកាលកំណត់ ១២ខែ	៤,២៧	៤,២៧	៤,២៧	៤,២៧	៤,២៨	៤,២៧	៤,២៧	៤,២៣	៤,២៣	៤,២៣	៤,២៣	៤,២៣	៤,២៣
<b>អត្រាការប្រាក់លើប្រាក់កម្ចីជារៀងរាល់</b>													
១ខែ	១៥,៧៨	១៥,៩៣	១៥,៩៩	១៥,៩៨	១៥,៩៨	១៧,៨៦	១៧,៨២	១៧,៨២	១៧,៧៥	១៧,៦៥	១៧,៦៦	១៧,៦៦	១៧,៥៨
៣ខែ	១៥,៧៨	១៥,៩៣	១៥,៩៩	១៥,៩៨	១៥,៩៨	១៧,៨៦	១៧,៨២	១៧,៨២	១៧,៧៥	១៧,៦៥	១៧,៦៦	១៧,៦៦	១៧,៥៨
៦ខែ	១៥,៧៨	១៥,៩៣	១៦,១៧	១៦,១៩	១៦,២០	១៩,០៤	១៩,២៧	១៩,២៧	១៩,៤២	១៩,៤៩	១៩,៥៨	១៩,៤៨	១៩,៦៤
១២ខែ	១៥,៧២	១៥,៧០	១៥,៩៣	១៥,៩៦	១៥,៩៩	១៦,០២	១៦,១២	១៦,១២	១៦,១៤	១៦,២១	១៦,២០	១៦,២០	១៦,២៦
<b>អត្រាការប្រាក់លើប្រាក់កម្ចីជាដុល្លារ</b>													
១ខែ	១១,៦៤	១១,៧៩	១១,៧១	១១,៦៥	១១,៧១	១១,៧១	១១,៧៥	១១,៧៥	១១,៧៥	១១,៧៥	១១,៧៥	១១,៧៥	១១,៧៥
៣ខែ	១០,៧៤	១០,៧៥	៩,៩៩	១០,០៤	១០,១៧	១០,៧១	១០,៧៥	១០,៧៥	១០,៧៥	១០,៧៥	១០,៧៥	១០,៧៥	១០,៧៥
៦ខែ	១១,៧៧	១១,៨២	១១,៩២	១១,៨២	១១,៩៤	១១,៩៣	១១,៩៤	១១,៩២	១១,៩២	១១,៩២	១១,៩២	១១,៩២	១១,៩២
១២ខែ	១១,៣៥	១១,៤៩	១១,១៧	១១,១៨	១១,២៧	១១,៥៤	១១,៥០	១១,៥១	១១,៥១	១១,៥១	១១,៥១	១១,៥១	១១,៥១

\* រាប់បញ្ចូលធនាគារពាណិជ្ជ និងធនាគារឯកទេស

## តារាង ១០ : ស្ថានភាពរូបិយវត្ថុ

( ឯកតា : ពាន់លានរៀល )

	ធ្នូ-១៤	កុម្ភៈ-១៥	មីនា-១៥	មេសា-១៥	ឧសភា-១៥
<b>ទ្រព្យសកម្មបរទេសសុទ្ធ</b>	២៦.៦៩៩,៧	២៦.៥៨២,១	២៦.៨២៣,០	២៧.៧៤២,១	២៧.៦០៤,១
ទ្រព្យសកម្មបរទេស	៣៤.៨៨៥,៦	៣៤.៤៩៣,០	៣៥.២៦៥,១	៣៧.២៤០,១	៣៧.៦០១,៧
ទ្រព្យអកម្មបរទេស	-៨.១៨៥,៩	-៧.៩១០,៩	-៨.៤៤២,១	-៩.៤៩៧,៩	-៩.៩៩៧,៦
<b>ទ្រព្យសកម្មក្នុងស្រុកសុទ្ធ</b>	១៥.៨៥៩,៨	១៦.៧៧៨,២	១៦.៨៦៣,២	១៦.៣០៤,០	១៧.២៣៧,១
<b>ឥណទានក្នុងស្រុក</b>	៣១.៨៨៥,៤	៣៣.១១៧,៤	៣២.៦៩៥,៤	៣៣.៣៦១,៧	៣៤.១១១,០
ឥណទេយ្យសុទ្ធចំពោះរដ្ឋាភិបាល	-៤.៣៥៩,១	-៤.០៩៦,២	-៥.០៦៤,០	-៥.៣១៣,៧	-៥.៥៤៩,២
ឥណទេយ្យចំពោះរដ្ឋាភិបាល	២៧០,៤	២៧០,៤	២៧០,៤	២៧០,៤	២៧០,៤
ប្រាក់បញ្ញើរដ្ឋាភិបាល	-៤.៦២៩,៦	-៤.៣៦៦,៦	-៥.៣៣៤,៤	-៥.៥៨៤,២	-៥.៨១៩,៦
<b>ផ្នែកមិនមែនរដ្ឋាភិបាល</b>	៣៦.២៤៤,៦	៣៧.២១៣,៥	៣៧.៧៥៩,៤	៣៨.៦៧៥,៤	៣៩.៦៦០,២
ចំពោះសហគ្រាសរដ្ឋ	០,០	០,០	០,០	០,០	០,០
ចំពោះផ្នែកឯកជន	៣៦.២៤៤,៦	៣៧.២១៣,៥	៣៧.៧៥៩,៤	៣៨.៦៧៥,៤	៣៩.៦៦០,២
ក្នុងនោះជាប្រិយប័ណ្ណបរទេស	៣៥.៦៧៧,៥	៣៦.៦៥២,៤	៣៧.២០០,២	៣៨.១១០,៣	៣៩.០៩០,៨
<b>ខ្ទង់ផ្សេងៗសុទ្ធ</b>	-១៦.០២៥,៧	-១៦.៣៣៩,១	-១៥.៨៣២,២	-១៧.០៥៧,៧	-១៦.៨៧៣,៩
ប្រាក់បញ្ញើវិភាគ	-៩០១,៦	-១.០០៨,៧	-៩២៧,៥	-៩៧៣,១	-៩៨៤,៩
ដើមទុន និងទុនបម្រុង	-១៣.៨១១,៩	-១៣.៩៣៨,០	-១៣.៩១១,៧	-១៤.៨៤៥,១	-១៤.៩៣៥,៤
ផ្សេងៗ	-១.៣១២,២	-១.៣៩២,៤	-៥៩៣,០	-១.២៣៩,៤	-៥៥៣,៦
<b>រូបិយវត្ថុទូទៅ (M2)</b>	៤២.៥៥៩,៥	៤៣.៣៦០,៣	៤៣.៦៨៦,២	៤៤.០៤៦,២	៤៤.៨៤១,២
<b>រូបិយវត្ថុ (M1)</b>	៦.៣០៨,៤	៦.៦០០,៨	៦.៦២៨,០	៦.៥១៥,៩	៦.២៩៩,១
រូបិយវត្ថុក្រៅធនាគារ	៥.៥៩៣,២	៥.៩៤៧,២	៥.៨៨៤,១	៥.៨៦៥,៦	៥.៦៣៤,១
ប្រាក់បញ្ញើចរន្ត	៧១៥,២	៦៥៣,៦	៧៤៣,៩	៦៥០,៤	៦៦៥,១
<b>រូបិយវត្ថុផ្សេងៗ</b>	៣៦.២៥១,១	៣៦.៧៥៩,៥	៣៧.០៥៨,២	៣៧.៥៣០,២	៣៨.៥៤២,១
ប្រាក់បញ្ញើមានកាលកំណត់និងសន្សំ	១.០៩០,១	១.១៩៦,៤	១.០៦៥,៥	១.០០៩,៤	១.១០៨,២
ប្រាក់បញ្ញើជាប្រិយប័ណ្ណ	៣៥.១៦១,០	៣៥.៥៦៣,១	៣៥.៩៩២,៧	៣៦.៥២០,៨	៣៧.៤៣៣,៩

\* ទិន្នន័យកែតម្រូវ

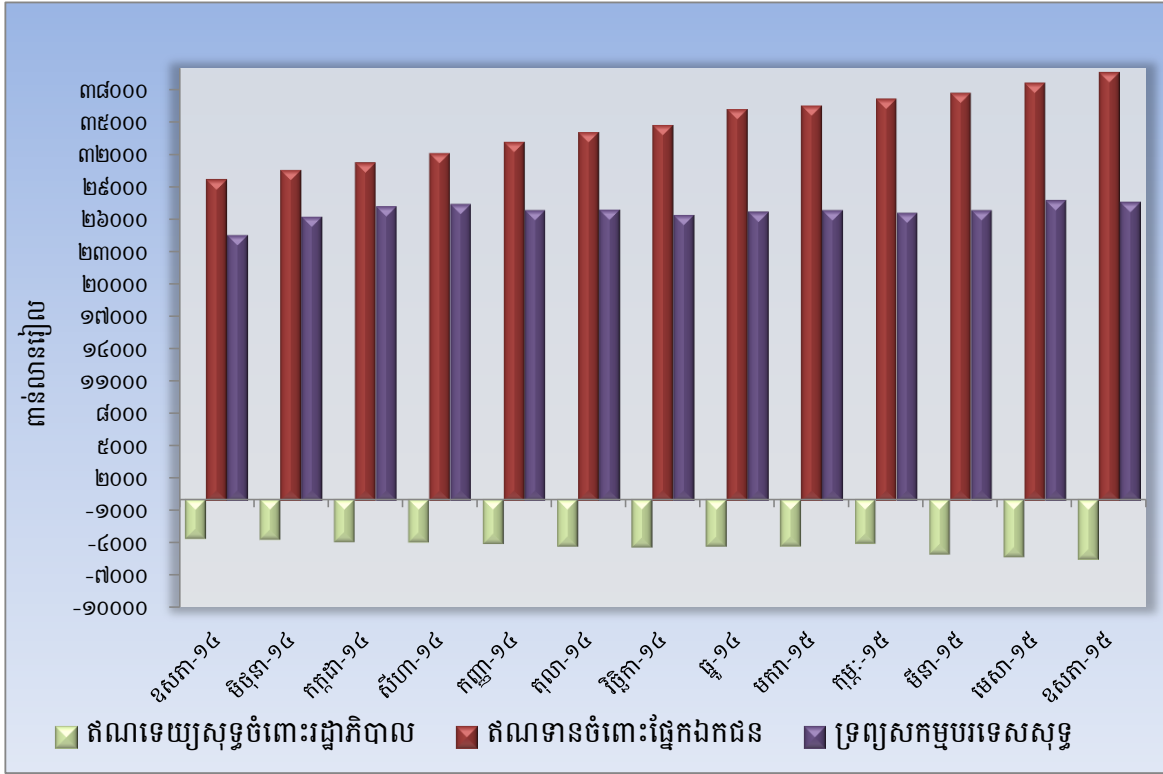
## តារាង ១១ : ស្ថានភាពរូបិយវត្ថុ

( បម្រែបម្រួលប្រចាំខែ )

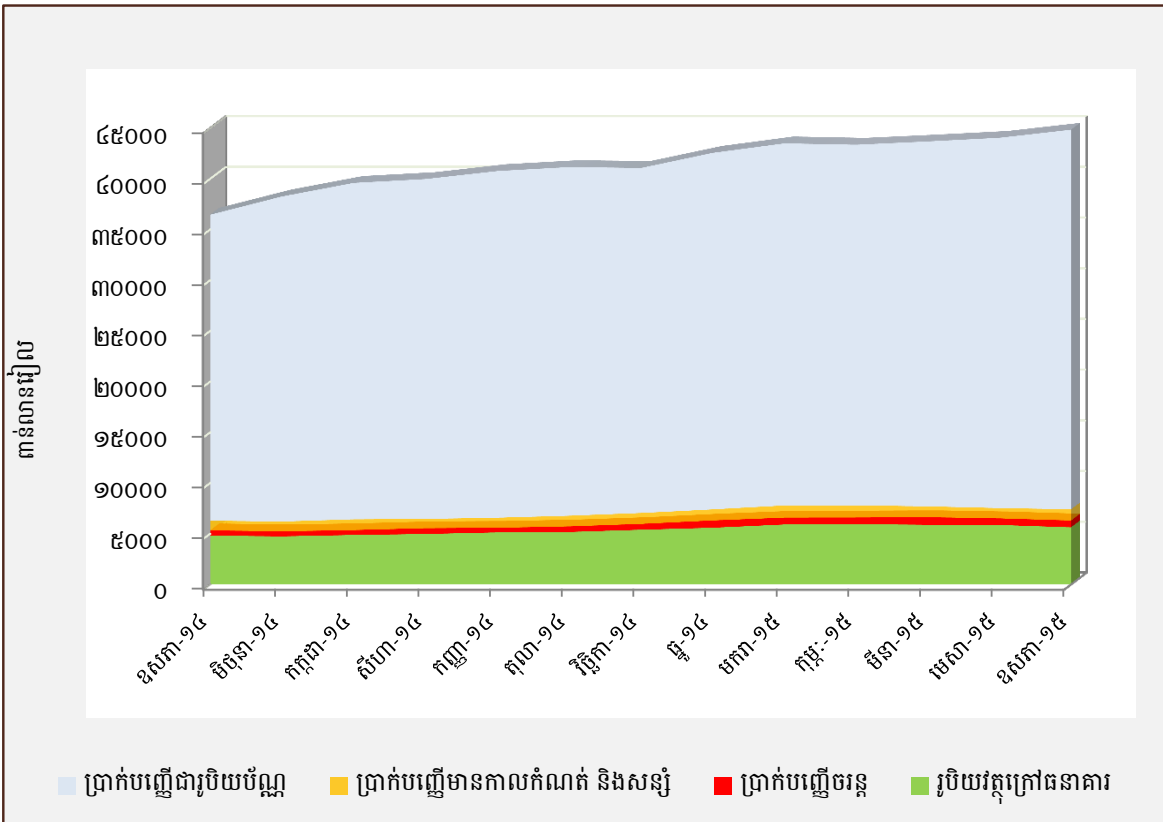
	បម្រែបម្រួលជាពាន់លានរៀល			បម្រែបម្រួលជាភាគរយ		
	មីនា-១៥	មេសា-១៥	ឧសភា-១៥	មីនា-១៥	មេសា-១៥	ឧសភា-១៥
<b>ទ្រព្យសកម្មបរទេសសុទ្ធ</b>	២៤០,៩	៩១៩,១	-១៣៨,០	០,៩	៣,៤	-០,៥
ទ្រព្យសកម្មបរទេស	៧៧២,១	១.៩៧៤,៩	៣៦១,៦	២,២	៥,៦	១,០
ទ្រព្យអកម្មបរទេស	៥៣១,២	១.០៥៥,៨	៤៩៩,៦	៦,៧	១២,៥	៥,៣
<b>ទ្រព្យសកម្មក្នុងស្រុកសុទ្ធ</b>	៨៥,០	-៥៥៩,២	៩៣៣,១	០,៥	-៣,៣	៥,៧
<b>ឥណទានក្នុងស្រុក</b>	-៤២២,០	៦៦៦,៣	៧៤៩,៣	-១,៣	២,០	២,២
<b>ឥណទេយ្យសុទ្ធចំពោះរដ្ឋាភិបាល</b>	-៩៦៧,៨	-២៤៩,៧	-២៣៤,៥	-២៣,៦	-៤,៩	-៤,៤
ឥណទេយ្យចំពោះរដ្ឋាភិបាល	០,០	០,០	០,០	០,០	០,០	០,០
ប្រាក់បញ្ញើរដ្ឋាភិបាល	៩៦៧,៨	២៤៩,៧	២៣៤,៥	២២,២	៤,៧	៤,២
<b>ផ្នែកមិនមែនរដ្ឋាភិបាល</b>	៥៤៥,៨	៩១៦,០	៩៨៤,៨	១,៥	២,៤	២,៥
ចំពោះសហគ្រាសរដ្ឋ	០,០	០,០	០,០	០,០	០,០	០,០
ចំពោះផ្នែកឯកជន	៥៤៥,៨	៩១៦,០	៩៨៤,៨	១,៥	២,៤	២,៥
ក្នុងនោះជារូបិយប័ណ្ណបរទេស	៥៤៧,៩	៩១០,១	៩៨០,៤	១,៥	២,៤	២,៦
<b>ខ្ទង់ផ្សេងៗសុទ្ធ</b>	៥០៦,៩	-១.២២៥,៥	១៨៣,៨	៣,១	-៧,៧	១,១
ប្រាក់បញ្ញើវិក័តគ្យិក	-៨១,៣	៤៥,៧	១១,៨	-៨,១	៤,៩	១,២
ដើមទុន និងទុនបម្រុង	-២៦៦,២	៩៣៣,៤	៩០,២	-០,២	៦,៧	០,៦
ផ្សេងៗ	៣៩៩,៤	-២៤៦,៤	២៨៥,៩	២៨,៧	-២៤,៨	២៣,១
<b>រូបិយវត្ថុទូទៅ (M2)</b>	៣២៥,៩	៣៥៩,៩	៧៩៥,១	០,៨	០,៨	១,៨
<b>រូបិយវត្ថុ (M1)</b>	២៧,២	-១១២,១	-២១៦,៨	០,៤	-១,៧	-៣,៣
រូបិយវត្ថុក្រៅធនាគារ	-៦៣,១	-១៨,៥	-២៣១,៥	-១,១	-០,៣	-៣,៩
ប្រាក់បញ្ញើចរន្ត	៩០,៣	-៩៣,៥	១៤,៧	១៣,៨	-១២,៦	២,៣
<b>រូបិយវត្ថុផ្សេងៗ</b>	២៩៨,៧	៤៧២,០	១.០១១,៩	០,៤	១,៣	២,៧
ប្រាក់បញ្ញើមានកាលកំណត់និងសន្សំ	-១៣១,០	-៥៦,១	៩៨,៨	-១០,៩	-៥,៣	៩,៨
ប្រាក់បញ្ញើជារូបិយប័ណ្ណ	៤២៩,៦	៥២៨,១	៩១៣,១	១,២	១,៥	២,៥

\* ទិន្នន័យកែតម្រូវ

**ក្រាហ្វូស្ត្រិក ៨ : ស្ថានភាពរូបិយវត្ថុ**



**ក្រាហ្វូស្ត្រិក ៩ : សមាសភាគនៃការផ្គត់ផ្គង់រូបិយវត្ថុ**





## តារាង ១២ : តារាងតុល្យការនៃបណ្ណាធនាគារទទួលប្រាក់បញ្ញើ

(ឯកតា : ពាន់លានរៀល)

	ធ្នូ-១៤	កុម្ភៈ-១៥	មីនា-១៥	មេសា-១៥	ឧសភា-១៥
<b>ទ្រព្យសកម្ម</b>					
ទ្រព្យសកម្មបរទេស	១០.០០៥,៣	៩.៣២៨,១	៩.៩៨១,១	១០.៦៥៥,២	១០.៣០៧,១
សាច់ប្រាក់ និងប្រាក់បញ្ញើនៅធនាគារជាតិ	១២.៣៩៩,៤	១៣.២១៦,៤	១២.៧១៧,៣	១២.៩៩០,៦	១៤.១៦៧,៥
ការឲ្យខ្ចី និងបុរេប្រទានទៅនិវាសន	៣៦.២៤៤,៨	៣៧.២១៣,៧	៣៧.៧៥៩,៦	៣៨.៦៧៥,៦	៣៩.៦៦០,៤
រដ្ឋាភិបាល	០,២	០,២	០,២	០,២	០,២
សហគ្រាសរដ្ឋមិនមែនស្ថាប័នហិរញ្ញវត្ថុ	០,០	០,០	០,០	០,០	០,០
ឯកជន	៣៦.២៤៤,៦	៣៧.២១៣,៥	៣៧.៧៥៩,៤	៣៨.៦៧៥,៤	៣៩.៦៦០,២
អចលនទ្រព្យ និងទ្រព្យសកម្មក្នុងស្រុកផ្សេងៗ	៧.៤២១,២	៧.៥៩៧,៥	៧.៦៥២,៣	៨.១៨៣,១	៨.២៨៧,៤
<b>ទ្រព្យអកម្ម</b>					
ទ្រព្យអកម្មបរទេស	៧.៧៨១,៦	៧.៥២០,៨	៨.០៦២,១	៩.១១០,៣	៩.៦១០,៣
ប្រាក់បញ្ញើរបស់និវាសន	៣៦.៦៣៣,៥	៣៧.១៨៩,២	៣៧.៥០៣,២	៣៧.៩៣១,៦	៣៨.៩៩៤,២
ប្រាក់បញ្ញើចរន្ត	៣៨២,៤	៤២៩,៧	៤៤៥,០	៤០១,៤	៤៥២,១
ប្រាក់បញ្ញើមានកាលកំណត់ និងសន្សំ	១.០៩០,១	១.១៩៦,៤	១.០៦៥,៥	១.០០៩,៤	១.១០៨,២
ប្រាក់បញ្ញើជាប្រិយប័ណ្ណ	៣៥.១៦១,០	៣៥.៥៦៣,១	៣៥.៩៩២,៧	៣៦.៥២០,៨	៣៧.៤៣៣,៩
ទ្រព្យអកម្មក្នុងស្រុកផ្សេងៗ	១០.៣០៥,៨	១០.៨៦៦,០	១០.៦៩០,២	១០.៩២៤,០	១១.០៨១,៨
ដើមទុន និងទុនបម្រុង	១១.៥៩៩,៣	១១.៩៧៣,០	១២.០៨៦,៦	១២.៧២២,៧	១២.៩៥០,០
<b>សរុបទ្រព្យសកម្ម/ទ្រព្យអកម្ម</b>					
	<b>៦៦.៣២០,១</b>	<b>៦៧.៥៤៩,០</b>	<b>៦៨.៣៤២,១</b>	<b>៧០.៦៨៨,៧</b>	<b>៧២.៦៣៦,៤</b>

\* ទិន្នន័យកែតម្រូវ

**តារាង ១២ : តារាងតុល្យការនៃបណ្តាធនាគារទទួលប្រាក់បញ្ញើ ( ត )**

	<b>ធ្នូ-១៤</b>	<b>កុម្ភៈ-១៥</b>	<b>មីនា-១៥</b>	<b>មេសា-១៥</b>	<b>ឧសភា-១៥</b>
<b>( បម្រែបម្រួលប្រចាំខែជាតំណាងរៀង )</b>					
<b>ទ្រព្យសកម្ម</b>					
ទ្រព្យសកម្មបរទេស	-២៤៤,៨	-១.២២៣,៣	៦៥៣,០	៦៧៤,១	-៣៤៨,១
សាច់ប្រាក់ និងប្រាក់បញ្ញើនៅធនាគារជាតិ	-៣០៣,១	-៣៣,៣	-៤៩៩,១	២៧៣,២	១.១៧៧,០
ការឱ្យខ្ចី និងបុរេប្រទានទៅនិវាសន	១.៤៦៨,៧	៦២៧,៩	៥៤៥,៨	៩១៦,០	៩៨៤,៨
រដ្ឋាភិបាល	០,០	០,០	០,០	០,០	០,០
សហគ្រាសរដ្ឋមិនមែនស្ថាប័នហិរញ្ញវត្ថុ	០,០	០,០	០,០	០,០	០,០
ឯកជន	១.៤៦៨,៧	៦២៧,៩	៥៤៥,៨	៩១៦,០	៩៨៤,៨
អចលនទ្រព្យ និងទ្រព្យសកម្មក្នុងស្រុកផ្សេងៗ	-៦៤,៩	-២៧៣,២	៥៤,៨	៥៣០,៨	១០៤,៣
<b>ទ្រព្យអកម្ម</b>					
ទ្រព្យអកម្មបរទេស	-៧៥៤,២	-១.១៦៤,៩	៥៤១,៣	១.០៤៨,៣	៥០០,០
ប្រាក់បញ្ញើរបស់និវាសន	១.១៤៤,៤	-១២៩,០	៣១៤,០	៤២៨,៤	១.០៦២,៦
ប្រាក់បញ្ញើចរន្ត	-៣,៦	១៩,៧	១៥,៣	-៤៣,៦	៥០,៧
ប្រាក់បញ្ញើមានកាលកំណត់ និងសន្សំ	១១,៨	-១,៣	-១៣១,០	-៥៦,១	៩៨,៨
ប្រាក់បញ្ញើជាវិយប័ណ្ណ	១.១៣៦,២	-១៤៧,៤	៤២៩,៦	៥២៨,១	៩១៣,១
ទ្រព្យអកម្មក្នុងស្រុកផ្សេងៗ	២៧៥,១	៣៧០,៩	-១៧៥,៧	២៣៣,៨	១៥៧,៨
ដើមទុន និងទុនបម្រុង	១០៦,១	-៣,២	១១៣,៦	៦៣៦,១	២២៧,៣
<b>សរុបទ្រព្យសកម្ម/ទ្រព្យអកម្ម</b>	<b>៧៧១,៤</b>	<b>-៩២៦,១</b>	<b>៧៩៣,១</b>	<b>២.៣៤៦,៦</b>	<b>១.៩៤៧,៦</b>
<b>( បម្រែបម្រួលប្រចាំខែជាភាគរយ )</b>					
<b>ទ្រព្យសកម្ម</b>					
ទ្រព្យសកម្មបរទេស	-២,៤	-១១,៦	៧,០	៦,៨	-៣,៣
សាច់ប្រាក់ និងប្រាក់បញ្ញើនៅធនាគារជាតិ	-២,៤	-០,៣	-៣,៨	២,១	៩,១
ការឱ្យខ្ចី និងបុរេប្រទានទៅនិវាសន	៤,២	១,៧	១,៥	២,៤	២,៥
រដ្ឋាភិបាល	០,០	០,០	០,០	០,០	០,០
សហគ្រាសរដ្ឋមិនមែនស្ថាប័នហិរញ្ញវត្ថុ	១,០	៣,០	៤,០	៥,០	៦,០
ឯកជន	៤,២	១,៧	១,៥	២,៤	២,៥
អចលនទ្រព្យ និងទ្រព្យសកម្មក្នុងស្រុកផ្សេងៗ	-០,៩	-៣,៥	០,៧	៦,៩	១,៣
<b>ទ្រព្យអកម្ម</b>					
ទ្រព្យអកម្មបរទេស	-៨,៨	-១៣,៤	៧,២	១៣,០	៥,៥
ប្រាក់បញ្ញើរបស់និវាសន	៣,២	-០,៣	០,៨	១,១	២,៨
ប្រាក់បញ្ញើចរន្ត	-០,៩	៤,៨	៣,៦	-៩,៨	១២,៦
ប្រាក់បញ្ញើមានកាលកំណត់ និងសន្សំ	១,១	-០,១	-១០,៩	-៥,៣	៩,៨
ប្រាក់បញ្ញើជាវិយប័ណ្ណ	៣,៣	-០,៤	១,២	១,៥	២,៥
ទ្រព្យអកម្មក្នុងស្រុកផ្សេងៗ	២,៧	៣,៥	-១,៦	២,២	១,៤
ដើមទុន និងទុនបម្រុង	០,៩	០,០	០,៩	៥,៣	១,៨
<b>សរុបទ្រព្យសកម្ម/ទ្រព្យអកម្ម</b>	<b>១,២</b>	<b>-១,៤</b>	<b>១,២</b>	<b>៣,៤</b>	<b>២,៨</b>

\* ទិន្នន័យកែតម្រូវ

**តារាង ១៣ : តារាងតុល្យការធនាគារជាតិនៃកម្ពុជា**

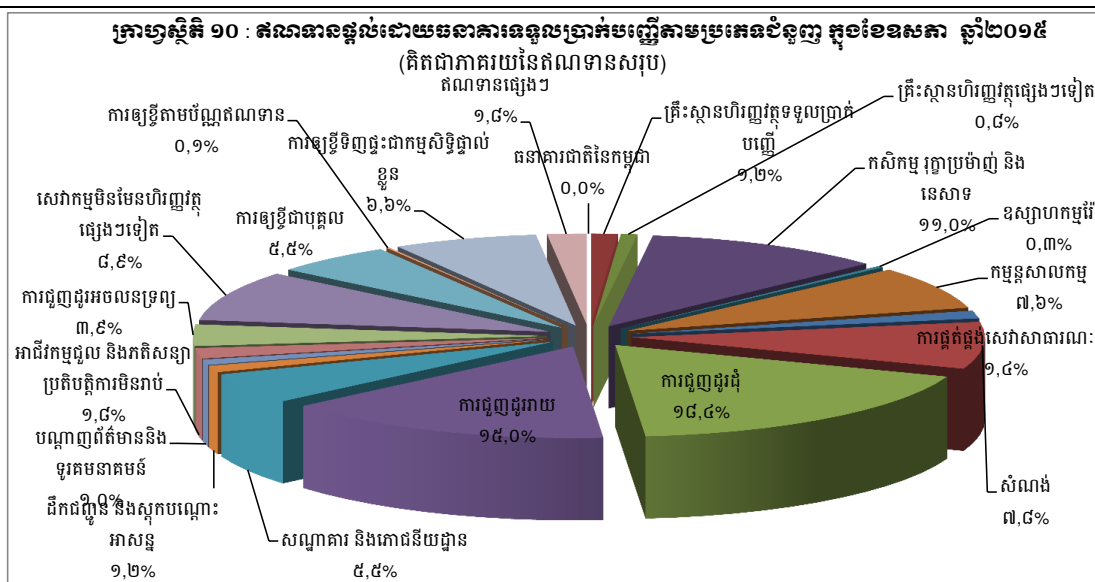
(ឯកតា : ពាន់លានរៀល)

	<b>ធ្នូ-១៤</b>	<b>កុម្ភៈ-១៥</b>	<b>មីនា-១៥</b>	<b>មេសា-១៥</b>	<b>ឧសភា-១៥</b>
<b>ទ្រព្យសកម្ម</b>					
សាច់ប្រាក់ជារៀល និងជារូបិយប័ណ្ណ	១.៦៦៧,៨	២.៥៦៩,៤	២.២៨២,៦	២.៣៥០,៦	២.៦២៥,១
ប្រាក់បញ្ញើជារូបិយប័ណ្ណនៅស្ថាប័ន-					
ហិរញ្ញវត្ថុនិងធនាគារបរទេស	២១.២៨១,២	២១.២៦៩,៣	២១.៦៧៨,៣	២២.៨០៦,១	២៣.៦៩១,៧
រូបិយវត្ថុជាតិនៅ IMF	៥៤៤,៤	៥៤៤,៤	៥៤៤,៤	៥៤៤,៤	៤៩៨,៤
ការឱ្យខ្ចីនិងបុរេប្រទាន:	២៧០,២	២៧០,២	២៧០,២	២៧០,២	២៧០,២
ចំពោះធនាគារពាណិជ្ជ	០,០	០,០	០,០	០,០	០,០
ចំពោះរដ្ឋាភិបាល	២៧០,២	២៧០,២	២៧០,២	២៧០,២	២៧០,២
ការកាន់កាប់សិទ្ធិដកពិសេស (Special Drawing Rights)	៤១០,៧	៣៩៦,៣	៣៨៦,១	៣៩៣,៨	៣៩៣,៤
វិនិយោគលើមូលបត្រ	៣៨០,៣	៨០,៥	៨០,២	៨១,០	៨១,៤
លោហធាតុមានតម្លៃនៅបរទេស	១.៩៩៧,៣	១.៩៥៣,២	១.៩០៦,២	១.៩៥៤,៥	១.៩៣៦,៩
អចលនទ្រព្យ	១.០២៦,៨	១.០៥២,៩	១.០៦៣,៦	១.០៦០,៣	១.០៦៥,៧
ទ្រព្យសកម្មផ្សេងៗ	១៨៤,១	១៧២,១	១៧៨,៥	១៨៩,១	២២១,៦
<b>ទ្រព្យអកម្ម</b>					
រូបិយវត្ថុបោះផ្សាយ	៦.៧៨៩,៥	៧.៤៩៣,៩	៧.៤១៣,៣	៧.៣៩៤,៧	៧.៥៥១,៩
ប្រាក់បញ្ញើរបស់ធនាគារពាណិជ្ជ	១៣.០២២,៣	១៣.៥៨៤,១	១៣.០២៧,៥	១៣.៦៥៨,៣	១៤.៦៦០,៣
បំណុលចំពោះមូលនិធិអន្តរជាតិ	១.០៤៤,៨	១.០២៧,៣	១.០១៤,៩	១.០២៤,២	៩៧៧,៧
ប្រាក់បញ្ញើរបស់រដ្ឋាភិបាល	៤.១៦២,៩	៣.៨៥១,២	៤.៦៣៨,៣	៥.០២៨,៣	៥.២២៦,៣
រំលស់បង្គរទុក	២២៧,៧	២៣១,៥	២៣៣,៧	២៣៥,៦	២៣៧,៦
សំវិធានធន	២៦៤,៣	២៦៤,៦	២៨៧,៤	២៨៧,៦	២៨៧,៨
ដើមទុន	១០០,០	១០០,០	១០០,០	១០០,០	១០០,០
ទុនបម្រុង	១.៨៩៥,៤	១.៥៣៩,៧	១.៤៤៤,២	១.៧២៧,២	១.៥៦៩,៦
លទ្ធផលជាមូលដ្ឋាន	-៣២៤,០	-១៣៨,១	-២១៧,០	-២១៧,០	-២១៧,០
( ប្រាក់ចំណេញនេះមិនទាន់បែងចែក )					
ទ្រព្យអកម្មផ្សេងៗ	៥៤០,១	៣៥៥,៣	៤៤៧,៩	៤១១,១	៣៩០,២
<b>សរុបទ្រព្យសកម្ម/ទ្រព្យអកម្ម</b>	<b>២៧.៧២៣,០</b>	<b>២៨.៣០៩,៥</b>	<b>២៨.៣៩០,២</b>	<b>២៩.៦៥០,១</b>	<b>៣០.៧៨៤,៤</b>

**តារាង ១៤ : ឥណទានផ្តល់ដោយធនាគារទទួលបានប្រាក់បញ្ញើតាមប្រភេទទំនួល**

(ឯកតា : ពាន់លានរៀល )

	ឆ្នាំ១៤	កុម្ភៈ-១៥*	មីនា-១៥	មេសា-១៥*	ឧសភា-១៥
<b>១. គ្រឹះស្ថានហិរញ្ញវត្ថុ</b>	<b>៧៥៧,៩</b>	<b>៧៧៤,៩</b>	<b>៨១០,៦</b>	<b>៨០១,៣</b>	<b>៨៤៧,៦</b>
១.១ ធនាគារជាតិនៃកម្ពុជា	០,០	០,០	០,០	០,០	០,០
១.២ គ្រឹះស្ថានហិរញ្ញវត្ថុទទួលប្រាក់បញ្ញើ	៤៨៦,២	៤៨៩,៦	៥០២,៣	៥០២,៧	៥២១,៣
១.៣ គ្រឹះស្ថានហិរញ្ញវត្ថុផ្សេងៗទៀត	២៧១,៧	២៨៥,៣	៣០៨,៣	២៩៨,៦	៣២៦,២
<b>២. គ្រឹះស្ថានមិនមែនគ្រឹះស្ថានហិរញ្ញវត្ថុ</b>	<b>៣៣.០៥៦,៦</b>	<b>៣៣.៥៦១,៥</b>	<b>៣៤.០៧៥,០</b>	<b>៣៤.៨៣៨,៤</b>	<b>៣៥.៦៥៧,៧</b>
២.១ កសិកម្ម រុក្ខាប្រមាញ់ និងនេសាទ	៣.៨៨២,៩	៤.០២៦,៨	៤.១៣០,២	៤.២៨០,២	៤.៦៨៣,១
២.២ ឧស្សាហកម្មរ៉ែ	៩៤,៧	១០៦,៩	១១០,៦	១១១,៧	១៣១,៩
២.៣ កម្មន្តសាលកម្ម	៣.៥៩៨,១	៣.៧០៨,២	៣.៦៦២,៩	៣.៦៩៩,២	៣.២២៦,៥
២.៤ ការផ្គត់ផ្គង់សេវាសាធារណៈ	៣៤៤,៧	៣១៨,១	៣២៣,០	៣២៨,៨	៥៨៨,៤
២.៥ សំណង់	៣.១៥៩,៣	៣.១០៥,៥	២.៩៨៨,២	៣.២៧១,០	៣.៥១៩,៧
២.៦ ការជួញដូរដុំ	៧.៣៦៤,៤	៧.៤២៣,៦	៧.៧១៥,៣	៧.៧១៥,៣	៧.៦៦៥,៤
២.៧ ការជួញដូររាយ	៥.៨៥០,៩	៥.៩៦៥,៧	៦.០៣៨,១	៦.១៦៧,៧	៦.៤២៧,១
២.៨ សណ្ឋាគារ និងគោដីយដ្ឋាន	២.២២៤,៩	២.២០៦,៥	២.២៤២,៥	២.២៨២,៩	២.៣២០,៩
២.៩ ដឹកជញ្ជូន និងស្តុកបណ្តោះអាសន្ន	៥១៤,៤	៥៣១,៦	៥១៥,៩	៥៣១,២	៥០៦,៦
២.១០ បណ្តាញព័ត៌មាននិងទូរគមនាគមន៍	២៩៩,៥	៣៣៩,៧	៣៥៦,៤	៣៤០,៣	៤១២,៥
២.១១ អាជីវកម្មជួល និងភតិសន្យាប្រតិបត្តិការមិនរាប់បញ្ចូលភតិសន្យា និងការជួលអចលនទ្រព្យ	៦៥៧,១	៦៩៣,២	៨០៣,៣	៨១៥,៧	៧៨៤,៧
២.១២ ការជួញដូរអចលនទ្រព្យ	១.៥៤៦,២	១.៥៩៤,១	១.៥៩៣,៣	១.៦២៥,៣	១.៦១៥,៤
២.១៣ សេវាកម្មមិនមែនហិរញ្ញវត្ថុផ្សេងៗទៀត	៣.៥១៩,៦	៣.៥៤១,៦	៣.៥៩៥,២	៣.៦៦៩,៤	៣.៧៧៥,៤
<b>៣. កម្មវិធីសាងសង់</b>	<b>៤.២២១,៤</b>	<b>៤.៦២៧,៧</b>	<b>៤.៦៨៩,០</b>	<b>៤.៩០៩,១</b>	<b>៥.២០៨,១</b>
៣.១ ការឱ្យខ្ចីបុគ្គល	១.៧១៣,១	១.៩៧៨,៥	២.០១៣,១	២.១១៦,៩	២.៣៤០,២
៣.២ ការឱ្យខ្ចីតាមប័ណ្ណឥណទាន	៥៣,១	៥៤,២	៥៦,១	៥៨,០	៦១,០
៣.៣ ការឱ្យខ្ចីទិញផ្ទះជាកម្មសិទ្ធិផ្ទាល់ខ្លួន	២.៤៥៥,២	២.៥៩៥,៩	២.៦១៩,៨	២.៧៣៤,២	២.៨០៦,៩
<b>៤. ឥណទានផ្សេងៗ</b>	<b>៨០២,៤</b>	<b>៨១១,៥</b>	<b>៨៤១,០</b>	<b>៨៥០,៤</b>	<b>៧៦៦,៩</b>
<b>សរុបឥណទានទទួលបាន</b>	<b>៣៨.៤៣៨,៧</b>	<b>៣៩.៧៧៥,៥</b>	<b>៤០.៤១៥,៦</b>	<b>៤១.៤០០,១</b>	<b>៤២.៤៤០,៣</b>



\* ទិន្នន័យកែតម្រូវ

**តារាង ១៥ : បទ្រុឌបទ្រុឌប្រចាំខែនៃគណនីសំណងសេវាសាធារណៈទទួលបានប្រាក់បញ្ញើការប្រកបដោយ**

	មិថុនា-១៥	កក្កដា-១៥*	មីនា-១៥	មេសា-១៥*	ឧសភា-១៥
<b>( បទ្រុឌបទ្រុឌប្រចាំខែសំណងសំណង )</b>					
<b>១. គ្រឹះស្ថានហិរញ្ញវត្ថុ</b>	<b>០,៨</b>	<b>១៨,៣</b>	<b>៣៥,៧</b>	<b>-៩,៣</b>	<b>៤៦,២</b>
១.១ ធនាគារជាតិនៃកម្ពុជា	០,០	០,០	០,០	០,០	០,០
១.២ គ្រឹះស្ថានហិរញ្ញវត្ថុទទួលបានប្រាក់បញ្ញើ	១០,០	៦,៧	១២,៧	០,៣	១៨,៧
១.៣ គ្រឹះស្ថានហិរញ្ញវត្ថុផ្សេងៗទៀត	-៩,២	១១,៤	២៣,០	-៩,៦	២៧,៦
<b>២. គ្រឹះស្ថានមិនមែនសេវាហិរញ្ញវត្ថុ</b>	<b>៩៦៧,៣</b>	<b>១៥០,១</b>	<b>៥១៣,៥</b>	<b>៧៦៣,៩</b>	<b>៨១៨,៩</b>
២.១ កសិកម្ម រុក្ខាប្រមាញ់ និងនេសាទ	១៩០,៥	៩,៦	១០៣,៤	១៥០,០	៤០២,៩
២.២ ឧស្សាហកម្មរ៉ែ	-០,៩	៦,៧	៣,៧	១,១	២០,២
២.៣ កម្មវិធីសាស្ត្រ	១៣០,៥	៧៧,៤	-៤៥,២	៣៦,៣	-៤៧២,៧
២.៤ ការផ្គត់ផ្គង់សេវាសាធារណៈ	២៦,៦	-១០,៨	៤,៩	៥,៨	២៥៩,៦
២.៥ សំណង់	១៤៣,០	១៧,៣	-១១៧,៣	២៨២,៨	២៤៨,៧
២.៦ ការជួញដូរដុំ	-៣០,៧	-៣១,៤	២៩១,៧	០,០	-៤៩,៩
២.៧ ការជួញដូររាយ	១៩៨,២	១២៨,៦	៧២,៥	១២៩,៥	២៥៩,៥
២.៨ សណ្ឋាគារ និងកោដិយដ្ឋាន	១១,៨	-១២,៩	៣៦,០	៤០,៤	៣៨,០
២.៩ ដឹកជញ្ជូន និងស្តុកបណ្តោះអាសន្ន	៣៣,៤	-០,១	-១៥,៧	១៥,៣	-២៤,៦
២.១០ បណ្តាញព័ត៌មាននិងទូរគមនាគមន៍	-១៣៦,២	៣,៥	១៦,៧	-១៦,១	៧២,២
២.១១ អាជីវកម្មជួល និងកតិកាសន្យាប្រតិបត្តិការ មិនរាប់បញ្ចូលកតិកាសន្យា និងការជួលអចលនទ្រព្យ	៨៧,៥	-៣៩,៤	១១០,១	១២,៤	-៣១,០
២.១២ ការជួញដូរអចលនទ្រព្យ	៩៣,៨	៤៤,១	-០,៨	៣២,០	-៩,៩
២.១៣ សេវាកម្មមិនមែនហិរញ្ញវត្ថុផ្សេងៗទៀត	២១៩,៨	-៤២,៦	៥៣,៦	៧៤,២	១០៦,០
<b>៣. កម្រុធការផ្ទាល់ខ្លួន</b>	<b>១៥០,៤</b>	<b>២០០,២</b>	<b>៦១,៣</b>	<b>២២០,១</b>	<b>២៩៩,០</b>
៣.១ ការឱ្យខ្ចីជាបុគ្គល	៧៧,៣	៧៥,៩	៣៤,៦	១០៣,៨	២២៣,៣
៣.២ ការឱ្យខ្ចីតាមប័ណ្ណឥណទាន	-៣០,០	-០,១	១,៩	១,៩	៣,០
៣.៣ ការឱ្យខ្ចីទិញធុនៈជាកម្មសិទ្ធិផ្ទាល់ខ្លួន	១០៣,២	១២៤,៤	២៤,៨	១១៤,៤	៧២,៧
<b>៤. គណនីផ្សេងៗ</b>	<b>៩២,៩</b>	<b>០,០</b>	<b>២៩,៥</b>	<b>៩,៨</b>	<b>-៨៣,៩</b>
<b>សរុបគណនីសំណង</b>	<b>១២១១,៥</b>	<b>-៣៨៩,១</b>	<b>៦៤០,១</b>	<b>៩៨៨,៥</b>	<b>១.០៨០,២</b>
<b>( បទ្រុឌបទ្រុឌប្រចាំខែសាធារណៈ )</b>					
<b>១. គ្រឹះស្ថានហិរញ្ញវត្ថុ</b>	<b>០,១</b>	<b>២,៤</b>	<b>៤,៦</b>	<b>-១,១</b>	<b>៥,៨</b>
១.១ ធនាគារជាតិនៃកម្ពុជា	០,០	០,០	០,០	០,០	០,០
១.២ គ្រឹះស្ថានហិរញ្ញវត្ថុទទួលបានប្រាក់បញ្ញើ	២,១	១,៤	២,៦	០,១	៣,៧
១.៣ គ្រឹះស្ថានហិរញ្ញវត្ថុផ្សេងៗទៀត	-៣,៣	៤,២	៨,១	-៣,១	៩,២
<b>២. គ្រឹះស្ថានមិនមែនសេវាហិរញ្ញវត្ថុ</b>	<b>៣,០</b>	<b>-១,២</b>	<b>១,៥</b>	<b>២,២</b>	<b>២,៤</b>
២.១ កសិកម្ម រុក្ខាប្រមាញ់ និងនេសាទ	៥,២	០,២	២,៦	៣,៦	៩,៤
២.២ ឧស្សាហកម្មរ៉ែ	-០,៩	៦,៧	៣,៥	១,០	១៨,០
២.៣ កម្មវិធីសាស្ត្រ	៣,៨	២,១	-១,២	១,០	-១២,៨
២.៤ ការផ្គត់ផ្គង់សេវាសាធារណៈ	៨,៤	-៣,៣	១,៥	១,៨	៧៨,៩
២.៥ សំណង់	៤,៧	០,៦	-៣,៨	៩,៥	៧,៦
២.៦ ការជួញដូរដុំ	-០,៤	-០,៤	៣,៩	០,០	-០,៦
២.៧ ការជួញដូររាយ	៣,៥	២,២	១,២	២,១	៤,២
២.៨ សណ្ឋាគារ និងកោដិយដ្ឋាន	០,៥	-០,៦	១,៦	១,៨	១,៧
២.៩ ដឹកជញ្ជូន និងស្តុកបណ្តោះអាសន្ន	៧,០	០,០	-៣,០	៣,០	-៤,៦
២.១០ បណ្តាញព័ត៌មាននិងទូរគមនាគមន៍	-៣១,៣	១,០	៤,៩	-៤,៥	២១,២
២.១១ អាជីវកម្មជួល និងកតិកាសន្យាប្រតិបត្តិការ មិនរាប់បញ្ចូលកតិកាសន្យា និងការជួលអចលនទ្រព្យ	១៥,៤	-៥,៤	១៥,៩	១,៥	-៣,៨
២.១២ ការជួញដូរអចលនទ្រព្យ	៦,៥	២,៨	-០,១	២,០	-០,៦
២.១៣ សេវាកម្មមិនមែនហិរញ្ញវត្ថុផ្សេងៗទៀត	៦,៧	-១,២	១,៥	២,១	២,៩
<b>៣. កម្រុធការផ្ទាល់ខ្លួន</b>	<b>៣,៧</b>	<b>៤,៥</b>	<b>១,៣</b>	<b>៤,៧</b>	<b>៦,១</b>
៣.១ ការឱ្យខ្ចីជាបុគ្គល	៤,៧	៤,០	១,៨	៥,២	១០,៥
៣.២ ការឱ្យខ្ចីតាមប័ណ្ណឥណទាន	-៣៦,១	-០,២	៣,៤	៣,៤	៥,២
៣.៣ ការឱ្យខ្ចីទិញធុនៈជាកម្មសិទ្ធិផ្ទាល់ខ្លួន	៤,៤	៥,០	១,០	៤,៤	២,៧
<b>៤. គណនីផ្សេងៗ</b>	<b>១៣,១</b>	<b>០,០</b>	<b>៣,៦</b>	<b>១,២</b>	<b>-៩,៩</b>
<b>សរុបគណនីសំណង</b>	<b>៣,២</b>	<b>០,៩</b>	<b>១,៦</b>	<b>២,៤</b>	<b>២,៦</b>

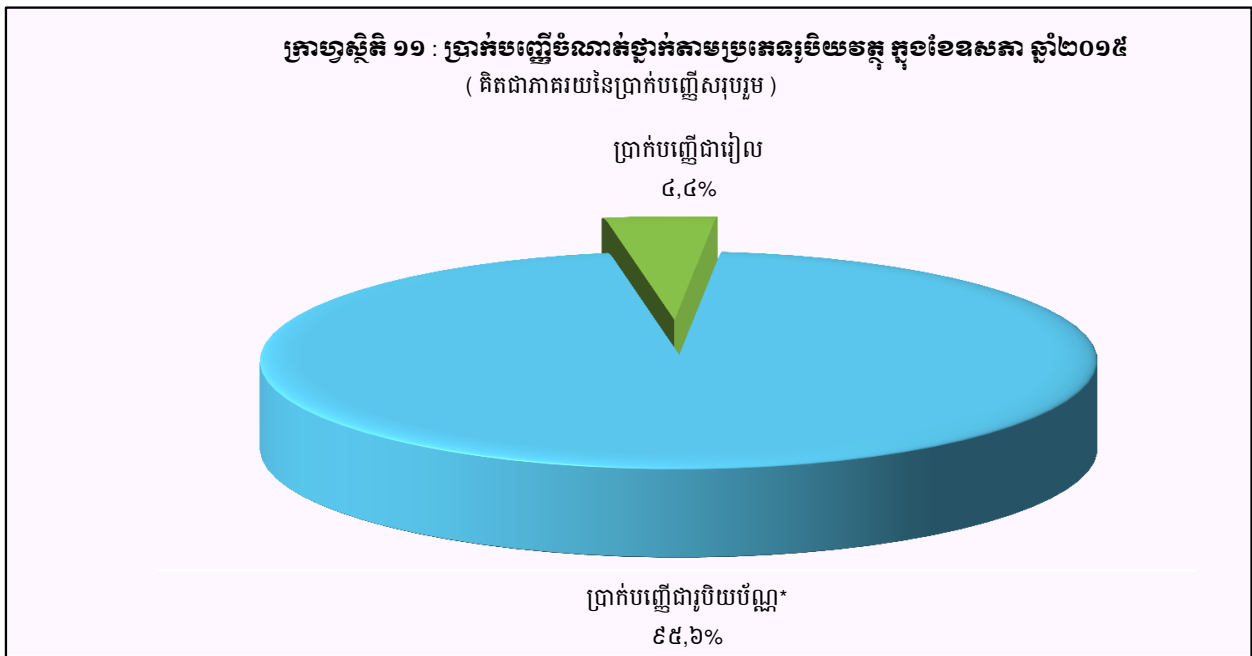
\* ទិន្នន័យកែតម្រូវ

## តារាង ១៦ : ប្រាក់បញ្ញើនៅធនាគារទទួលប្រាក់បញ្ញើ

( ឯកតា : ពាន់លានរៀល )

	ឆ្នុ-១៤	កុម្ភៈ-១៥	មីនា-១៥	មេសា-១៥	ឧសភា-១៥
<b>ប្រាក់បញ្ញើជាទៀល</b>					
ប្រាក់បញ្ញើចរន្ត	៥២១,១	៦២២,៦	៨៤០,០	៦៦៧,៤	៧១៨,៩
ប្រាក់បញ្ញើសន្សំ	៥៤១,៤	៦១១,៨	៥៣១,៦	៤៨០,៤	៥៦៩,២
ប្រាក់បញ្ញើមានកាលកំណត់	៥៥៦,៥	៥៩៤,៣	៥៤៧,០	៥៤២,៩	៥៦៤,៩
ប្រាក់បញ្ញើផ្សេងៗ	៤៣,៦	៤២,៤	២២,៧	២១,៤	៣៧,២
<b>សរុប</b>	<b>១.៦៦២,៦</b>	<b>១.៨៧១,១</b>	<b>១.៩៤១,៤</b>	<b>១.៧១២,២</b>	<b>១.៨៩០,១</b>
<b>ប្រាក់បញ្ញើជាប្រើប័ណ្ណ*</b>					
ប្រាក់បញ្ញើចរន្ត	៨.២០២,៦	៨.០៦៧,៧	៨.១០៤,៣	៨.២០៦,០	៨.៤១៣,៩
ប្រាក់បញ្ញើសន្សំ	១២.៧០២,៥	១៣.១៦០,២	១៣.១៨៩,៩	១៣.៤៣០,៨	១៣.៧១២,៥
ប្រាក់បញ្ញើមានកាលកំណត់	១៦.៥២៣,០	១៦.៦៦៤,១	១៦.៨៤២,២	១៧.១០៧,០	១៧.៧៤៩,២
ប្រាក់បញ្ញើផ្សេងៗ	៦៣៦,២	៧០១,៦	៧៤៤,១	៨១០,៩	៨៩៣,២
<b>សរុប</b>	<b>៣៨.០៦៤,៤</b>	<b>៣៨.៥៩៣,៧</b>	<b>៣៨.៨៨០,៥</b>	<b>៣៩.៥៥៤,៧</b>	<b>៤០.៧៦៨,៨</b>
<b>សរុបរួម</b>	<b>៣៩.៧២៧,០</b>	<b>៤០.៤៦៤,៨</b>	<b>៤០.៨២១,៩</b>	<b>៤១.២៦៦,៩</b>	<b>៤២.៦៥៨,៩</b>

\* ប្រាក់បញ្ញើជាប្រើប័ណ្ណរបស់និវាសន៍ និងអនិវាសន៍កម្ពុជា

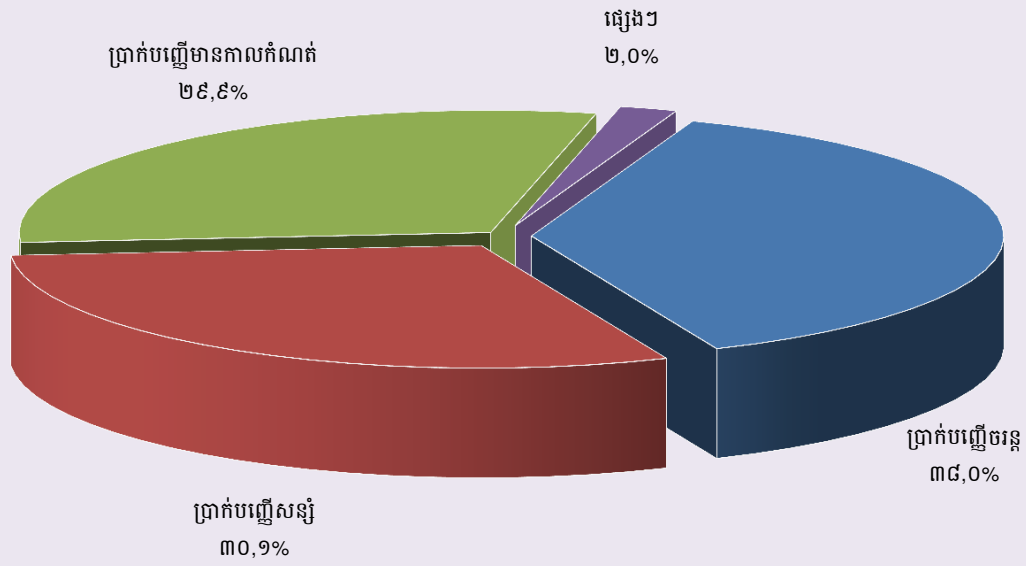




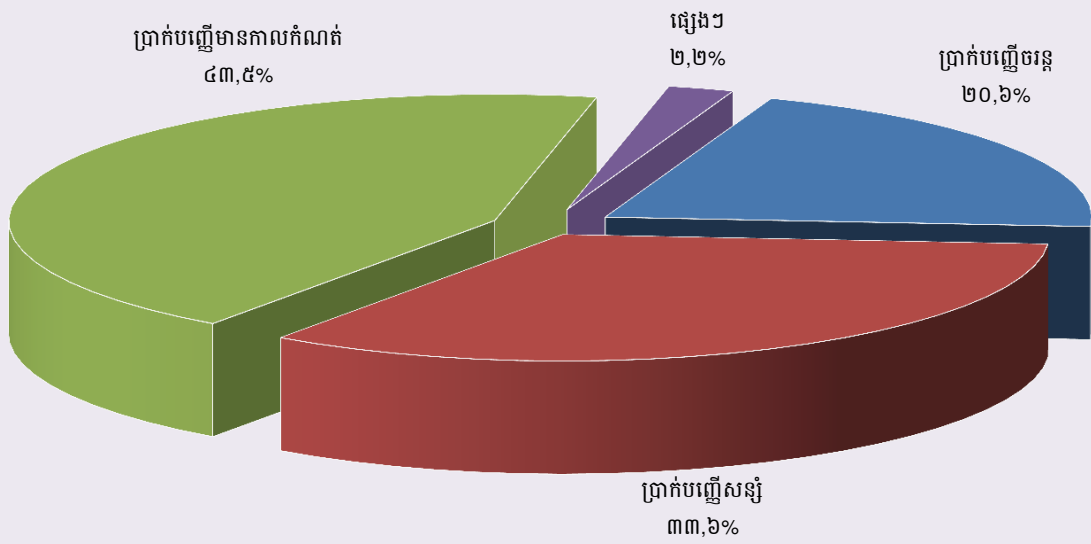
**តារាង ១៧ : បម្រែបម្រួលប្រចាំខែនៃប្រតិបត្តិការប្រាក់បញ្ញើរបស់ធនាគារទទួលប្រាក់បញ្ញើ**

	<b>ធ្នូ-១៤</b>	<b>កុម្ភៈ-១៥</b>	<b>មីនា-១៥</b>	<b>មេសា-១៥</b>	<b>ឧសភា-១៥</b>
<b>( បម្រែបម្រួលប្រចាំខែជាពាន់លានរៀល )</b>					
<b>ប្រាក់បញ្ញើជារៀង</b>					
ប្រាក់បញ្ញើចរន្ត	-៦៥,៨	១៧,៧	២១៧,៤	-១៧២,៦	៥១,៥
ប្រាក់បញ្ញើសន្សំ	៤,៩	-១២,៣	-៨០,២	-៥១,២	៨៨,៨
ប្រាក់បញ្ញើមានកាលកំណត់	៧,៤	១២,៩	-៤៧,២	-៤,១	២១,៩
ប្រាក់បញ្ញើផ្សេងៗ	៥,៩	-៥,០	-១៩,៧	-១,៣	១៥,៧
<b>សរុប</b>	<b>-៤៧,៧</b>	<b>១៣,៣</b>	<b>៧០,៣</b>	<b>-២២៩,២</b>	<b>១៧៧,៩</b>
<b>ប្រាក់បញ្ញើជារូបិយប័ណ្ណ</b>					
ប្រាក់បញ្ញើចរន្ត	៧៩២,១	-១០៨,៤	៣៦,៦	១០១,៧	២០៧,៩
ប្រាក់បញ្ញើសន្សំ	៥១០,៧	១៨,២	២៩,៦	២៤០,៩	២៨១,៧
ប្រាក់បញ្ញើមានកាលកំណត់	៣៧២,៧	៤៧,៤	១៧៨,១	២៦៤,៨	៦៤២,២
ប្រាក់បញ្ញើផ្សេងៗ	៧៥,៧	៦១,១	៤២,៥	៦៦,៨	៨២,២
<b>សរុប</b>	<b>១.៧៥១,២</b>	<b>១៨៥,៣</b>	<b>២៨៦,៨</b>	<b>៦៧៤,២</b>	<b>១.២១៤,១</b>
<b>សរុបរួម</b>	<b>១.៧០៣,៥</b>	<b>៣១៦</b>	<b>៣៥៧,១</b>	<b>៤៤៥,០</b>	<b>១.៣៩២,០</b>
<b>( បម្រែបម្រួលប្រចាំខែជាភាគរយ )</b>					
<b>ប្រាក់បញ្ញើជារៀង</b>					
ប្រាក់បញ្ញើចរន្ត	-១១,២	២,៩	៣៤,៩	-២០,៥	៧,៧
ប្រាក់បញ្ញើសន្សំ	០,៩	-២,០	-១៣,១	-៩,៦	១៨,៥
ប្រាក់បញ្ញើមានកាលកំណត់	១,៣	២,២	-៧,៩	-០,៧	៤,០
ប្រាក់បញ្ញើផ្សេងៗ	១៥,៦	-១០,៦	-៤៦,៥	-៥,៦	៧៣,៤
<b>សរុប</b>	<b>-២,៤</b>	<b>០,៧</b>	<b>៣៨</b>	<b>-១១,៤</b>	<b>១០,៤</b>
<b>ប្រាក់បញ្ញើជារូបិយប័ណ្ណ</b>					
ប្រាក់បញ្ញើចរន្ត	១០,៧	-១,៣	០,៥	១,៣	២,៥
ប្រាក់បញ្ញើសន្សំ	៤,២	០,១	០,២	១,៨	២,១
ប្រាក់បញ្ញើមានកាលកំណត់	២,៣	០,៣	១,១	១,៦	៣,៨
ប្រាក់បញ្ញើផ្សេងៗ	១៣,៥	៩,៥	៦,១	៩,០	១០,១
<b>សរុប</b>	<b>៤,៧</b>	<b>០,០</b>	<b>០,៧</b>	<b>១,៧</b>	<b>៣,១</b>
<b>សរុបរួម</b>	<b>៤,៥</b>	<b>០,១</b>	<b>០,៩</b>	<b>១,១</b>	<b>៣,៥</b>

**ក្រាហ្វិក ១២ : ប្រាក់បញ្ញើជារៀងរាល់ថ្ងៃចំណាត់ថ្នាក់តាមប្រភេទ ក្នុងខែឧសភា ឆ្នាំ២០១៥**  
 ( គិតជាភាគរយនៃប្រាក់បញ្ញើជារៀងរាល់ថ្ងៃ )



**ក្រាហ្វិក ១៣ : ប្រាក់បញ្ញើជារូបិយប័ណ្ណចំណាត់ថ្នាក់តាមប្រភេទ ក្នុងខែឧសភា ឆ្នាំ២០១៥**  
 ( គិតជាភាគរយនៃប្រាក់បញ្ញើជារូបិយប័ណ្ណសរុប )



**តារាង ១៨ : សកម្មភាពផ្តល់ឥណទានរបស់គ្រឹះស្ថានមីក្រូហិរញ្ញវត្ថុ និង អង្គការមិនមែនរដ្ឋាភិបាល**

ឆ្នាំ	ចំនួន			ចំនួនប្រាក់កម្ចី		អត្រាការប្រាក់	
	ប្រុស	ស្ត្រី	គ្រឹះស្ថាន	ប្រាក់	( ពាន់លានរៀល )	ខែ	ឆ្នាំ
<b>២០០៩</b>	១.២៧៧	៨.១៨៩	៤២.៧២៩	៩០៤.២៩៨	១.២៨៦	២%-៣%	២៤%-៣៦%
<b>២០១០</b>	១.៥០៩	៩.៧៣០	៥២.១២២	១.០២០.៧៨៤	១.៧៨០	២%-៣%	២៤%-៣៦%
<b>២០១១</b>	១.៦៤៨	១០.៩២០	៦០.៥៥១	១.១៤១.៩១៣	២.៥៩១	២%-៣%	២៤%-៣៦%
<b>២០១២</b>							
មីក្រូហិរញ្ញវត្ថុ	២.០៤២	១២.៧៣៩	៦៨.៥៤៨	១.២២៤.១៥៩	៣.០៣២	២%-៣%	២៥%-៣៧%
កក្កដា	២.០៤៤	១២.៨៥៥	៦៩.៥៣២	១.២៤០.៦៧៦	៣.១០៦	២%-៣%	២៥%-៣៧%
សីហា	២.០៦៩	១៣.០៣៤	៧០.៨៦១	១.២៦៤.៨៨៧	៣.១៩៨	២%-៣%	២៥%-៣៧%
កញ្ញា	២.១០៦	១៣.៣២០	៧២.៩៣៦	១.២៩៩.២២១	៣.៣២៤	២%-៣%	២៥%-៣៧%
តុលា	២.១៣៨	១៣.៥២៦	៧៤.១៧៣	១.៣២៧.៤៨២	៣.៤៤២	២%-៣%	២៥%-៣៧%
វិច្ឆិកា	២.០៨៩	១៣.៦២១	៧៥.០៥២	១.៣៤០.៥៤១	៣.៥២៦	២%-៣%	២៥%-៣៧%
ធ្នូ	២.១២១	១៣.៨៨៥	៧៦.១៨៧	១.៣៤៤.២៥៥	៣.៦១៧	២%-៣%	២៥%-៣៧%
<b>២០១៣</b>							
មករា	២.១៥៥	១៤.០៦៤	៧៦.១៧៦	១.៣៤៣.៣៤០	៣.៧៩៤	២%-៣%	២៥%-៣៩%
កុម្ភៈ	២.១៦៩	១៤.៣៣៩	៧៧.០៣២	១.៣៣២.២៩៤	៣.៨៧១	២%-៣%	២៥%-៣៩%
មីនា	២.១៩២	១៤.៥០៥	៧៨.៥៤៩	១.៣៤៣.៦២០	៤.០៦៩	២%-៣%	២៧%-៤១%
មេសា	២.២៤៦	១៤.៨២៧	៧៩.៧១១	១.៣៧៦.៤៩៩	៤.២០៣	២%-៣%	២៧%-៤១%
ឧសភា	២.២៦៩	១៥.១២៨	៨០.៩១៥	១.៤០៥.៣៣២	៤.៣៨៨	២%-៣%	២៧%-៤១%
មិថុនា	២.៤២៨	១៥.៣០៤	៨៣.១៤៤	១.៤៣៦.៨០០	៤.៥៤៩	២%-៣%	២៧%-៤១%
កក្កដា	២.៣០០	១៥.២៣៩	៨៣.២៨៧	១.៤៦១.៧៨៣	៤.៦៩០	២%-៣%	២៧%-៤១%
សីហា	២.០៨៤	១៤.៩៣៥	៨៤.១៥០	១.៤៨៩.៩៥៦	៤.៦៣៥	២%-៣%	២៧%-៤១%
កញ្ញា	២.១៥០	១៥.៣៧៥	៨៦.២៩៦	១.៥៣៨.៦៧២	៤.៧៩១	២%-៣%	២៧%-៤១%
តុលា	២.១៦៩	១៥.៥០០	៨៧.០១២	១.៥៧១.១៥៧	៤.៩៦៩	២%-៣%	២៧%-៤១%
វិច្ឆិកា	២.១៩៨	១៥.៧៨១	៨៧.៨៧១	១.៥៩៧.០៨១	៥.២០៣	២%-៣%	២៧%-៤១%
ធ្នូ	២.២៨២	១៦.៣៨៤	៨៩.៨២៩	១.៦១០.៨៤៤	៥.៣៦៤	២%-៣%	២៧%-៤១%
<b>២០១៤</b>							
មករា	២.៣១៦	១៦.៥០១	៩១.១២២	១.៦៣៦.៤៩៥	៥.៦៨២	២%-៣%	២៧%-៤១%
កុម្ភៈ	២.៣៣៦	១៦.៥៩៩	៩២.១៨៦	១.៦៤៦.២៣៧	៥.៨៧៩	២%-៣%	២៧%-៤១%
មីនា	២.៣៨១	១៦.៩១៨	៩៣.៦១៨	១.៦៥៨.៦២២	៦.១៥៣	២%-៣%	២៧%-៤១%
មេសា	២.៣៩៦	១៧.០២២	៩៤.៥៣៣	១.៦៨៣.៥៦៥	៦.២៨៦	២%-៣%	២៧%-៤១%
ឧសភា	២.៤៧៨	១៧.៤១០	៩៦.៩៥៥	១.៧១២.៧៦២	៦.៤៩១	២%-៣%	២៧%-៤១%
មិថុនា	២.៥១៦	១៧.៦៧៩	៩៨.៣៩៦	១.៧២៩.១៨២	៦.៦៨២	២%-៣%	២៧%-៤១%
កក្កដា	២.៥៦២	១៧.៨៥៦	១០០.៧១៤	១.៧៥៨.៨១០	៦.៩២៣	២%-៣%	២៧%-៤១%
សីហា	២.៥៧៤	១៧.៩៧៩	១០២.០៤៦	១.៧៨៦.០១៨	៧.១៨៧	២%-៣%	២៧%-៤១%
កញ្ញា	២.៦១២	១៨.១៩៣	១០៤.៦៨៩	១.៨១៤.៦០២	៧.៤១៧	២%-៣%	២៧%-៤១%
តុលា	២.៦៣៨	១៨.៤៥២	១០៥.៧៦៣	១.៨៤៣.៦៨៨	៧.៥៩៧	២%-៣%	២៧%-៤១%
វិច្ឆិកា	២.៧១២	១៨.៧១៦	១០៨.៨៩២	១.៨៧២.៦៥២	៧.៨១២	២%-៣%	២៧%-៤១%
ធ្នូ	២.៧៥៤	១៨.៩៨៤	១១០.៩៦៤	១.៩០៤.៨៩៣	៨.០៤០	២%-៣%	២៧%-៤១%
<b>២០១៥</b>							
មករា	២.៧៧៨	១៨.៣៦៧	១០៨.៥៦១	១.៨៤៩.១៦៤	៨.៧៤៦	២%-៣%	២៧%-៤១%
កុម្ភៈ	២.៨១១	១៨.៥១៧	១១០.៥៥៥	១.៨៨៤.៣០៨	៨.៩៣៦	២%-៣%	២៧%-៤១%
មីនា	២.៨៦៣	១៨.៧៣៦	១១១.១៤៥	១.៩១៩.៥៥៥	៩.២៨២	២%-៣%	២៧%-៤១%
មេសា	៣.០១១	១៩.២៥៩	១១២.៧៧៤	១.៩៥២.៧៦៥	៩.៦០០	២%-៤%	២៥%-៤១%
ឧសភា	៣.១០៤	១៩.៧០២	១១៥.៧៤២	១.៩៩៧.៦៨២	៩.៨៥៥	២%-៤%	២៥%-៤១%

**តារាង ១៩ : ការវិនិយោគមូលប្បទានបត្រជាប្រាក់រៀលតាមរយៈសភាវិនិយោគ**

កាលបរិច្ឆេទ	ចំនួនមូលប្បទានបត្របានទូទាត់	ចំនួនថ្ងៃពាក់ទាត់	ចំនួនមូលប្បទានបត្រពាក់ទាត់ក្នុងថ្ងៃ	ចំនួនទឹកប្រាក់សរុប	ចំនួនទឹកប្រាក់មធ្យមប្រចាំថ្ងៃ	មូលប្បទានបត្របញ្ជូនត្រឡប់	
				( ពាន់លានរៀល )	( ពាន់លានរៀល )	ចំនួនមូលប្បទានបត្រ	ទឹកប្រាក់ ( ពាន់លានរៀល )
				៤	៥=៤/២	៦	៧
ឆ្នាំ ២០០៨	២.៧៧៨	២២	១២៦	១១៥,៥	៥,៣	១៧	០,២
<b>សរុប</b>	<b>៣២.១១៦</b>	<b>២៣៧</b>	<b>១៣៦</b>	<b>១.៣៧១,២</b>	<b>៥,៨</b>	<b>២៣៥</b>	<b>៦,០</b>
ឆ្នាំ ២០០៩	២.៧៨៥	២២	១២៧	១៣៥,៣	៦,២	១៥	០,១
<b>សរុប</b>	<b>៣១.២៨៧</b>	<b>២៣៨</b>	<b>១៣១</b>	<b>១.៣១៩,៤</b>	<b>៥,៥</b>	<b>១០៧</b>	<b>៣,១</b>
ឆ្នាំ ២០១០	២.៨៨៦	២២	១៣១	១៧៥,៧	៨,០	៩	០,៣
<b>សរុប</b>	<b>៣២.៨៥៤</b>	<b>២៣៦</b>	<b>១៣៩</b>	<b>១.៦២៧,២</b>	<b>៦,៩</b>	<b>១១១</b>	<b>២,៦</b>
ឆ្នាំ ២០១១	៣.៣២០	២១	១៥៨	១៧៨,២	៨,៥	២	០,៣
<b>សរុប</b>	<b>៣៤.៧៤២</b>	<b>២៣៦</b>	<b>១៤៧</b>	<b>១.៨២០,៥</b>	<b>៧,៧</b>	<b>៨៧</b>	<b>៤,៨</b>
ឆ្នាំ ២០១២	៣.០៥៦	២០	១៥៣	១៦៣,៧	៨,២	១៦	១,១៥
<b>សរុប</b>	<b>៣៩.២៨៨</b>	<b>២៣៤</b>	<b>១៦៨</b>	<b>២.៣៤៤,០</b>	<b>១០,០</b>	<b>១០៦</b>	<b>១២,៤</b>
ឆ្នាំ ២០១៣	៣.៦៥១	២០	១៨៣	២៥០,៥	១២,៥	២៧	០,២៧
<b>សរុប</b>	<b>៤២.៩៩៣</b>	<b>២៣១</b>	<b>១៨៦</b>	<b>៣.៥០៥,៧</b>	<b>១៥,២</b>	<b>២១២</b>	<b>៤,៣</b>
<b>២០១៤</b>							
កុម្មុៈ	៣.៤៥៤	១៩	១៨២	២០៣,៤	១០,៧	១៤	០,២
មីនា	៤.០២៧	២០	២០១	៤៥៤,២	២២,៧	១០	០,៩
មេសា	៣.៧៤១	១៩	១៩៧	២៩៩,៩	១៥,៨	១១	១,២
ឧសភា	៣.៨០៤	១៨	២១១	២៦០,៤	១៤,៥	១២	០,៨
មិថុនា	៣.៥១០	១៩	១៨៥	៣៦៨,៩	១៩,៤	៧	០,៥
កក្កដា	៣.៦២៥	២២	១៦៥	៣៣០,១	១៥,០	៨	០,០៣
សីហា	៤.១៩២	២០	២១០	៤០៦,០	២០,៣	១៨	២២,៧
កញ្ញា	៣.៤០៨	១៩	១៧៩	៣៣៤,៤	១៧,៦	៨	០,៥៦
តុលា	៤.៣១៧	២០	២១៦	២៧៣,០	១៣,៧	១៧	៣,៤
វិច្ឆិកា	២.៩២៤	១៦	១៨៣	២២៤,២	១៤,០	១២	០,៦៧
ធ្នូ	៤.០៧៤	២០	២០៤	៣៩១,៥	១៩,៦	៨	២,១៤
<b>សរុប</b>	<b>៤៤.៧៧៨</b>	<b>២៣២</b>	<b>១៩៣</b>	<b>៣.៧៨៩,៣</b>	<b>១៦,៣</b>	<b>១៤៥</b>	<b>៣៣,៣</b>
<b>២០១៥</b>							
មករា	៥.៨៥០	១៩	៣០៨	៣៧៤,៥	១៩,៧	១១	០,១៣
កុម្មុៈ	៨.១០២	១៩	៤២៦	៣៣១,២	១៧,៤	១៨	០,១៣
មីនា	៩.៧៩៦	២១	៤៦៦	៧២៣,៣	៣៤,៤	២៣	៤០,១
មេសា	៧.៧៤៩	១៩	៤០៨	៣៤៨,៧	១៨,៤	៤០	១,៥
ឧសភា	៦.០២៨	១៦	៣៧៧	២៨៨,០	១៨,០	១៤	០,៣
<b>សរុប</b>	<b>៣៧.៥២៥</b>	<b>៩៤</b>	<b>៣៩៩</b>	<b>២.០៦៥,៦</b>	<b>២២,០</b>	<b>១០៦</b>	<b>៤២,២</b>

\*ទិន្នន័យកែតម្រូវ

**តារាង ២០ : ការដាក់ទាត់មូលប្បទានប្រតិបត្តិការដ្ឋានកាមរេសៈសភាដាក់ទាត់**

កាលបរិច្ឆេទ	ចំនួន	ចំនួនថ្ងៃ	ចំនួន	ចំនួនទឹកប្រាក់	ចំនួនទឹកប្រាក់	មូលប្បទានប័ក្របញ្ជូនត្រឡប់	
	មូលប្បទានប័ក្រ	ដាក់ទាត់	មូលប្បទានប័ក្រ	សរុប	មធ្យមប្រចាំថ្ងៃ	ចំនួន	ទឹកប្រាក់
	បានទូទាត់		ដាក់ទាត់ក្នុងថ្ងៃ	(លានដុល្លារអាមេរិក)	(លានដុល្លារអាមេរិក)	មូលប្បទានប័ក្រ	(លានដុល្លារអាមេរិក)
	១	២	៣=១/២	៤	៥=៤/២	៦	៧
ឆ្នាំ ២០០៨	៣៩.៤៥២	២២	១.៧៩៣	៥១៦,៥	២៣,៥	៣២៨	៨,៤
<b>សរុប</b>	<b>៤១៣.៣៦៧</b>	<b>២៣៧</b>	<b>១.៧៤៤</b>	<b>៧.១៨៤,៧</b>	<b>៣០,៣</b>	<b>៣.០១៤</b>	<b>១២៣,៦</b>
ឆ្នាំ ២០០៩	៤០.៩០៧	២២	១.៨៥៩	៥៤៧,៦	២៤,៩	២៦២	៦,៧
<b>សរុប</b>	<b>៤២០.៤៤០</b>	<b>២៣៨</b>	<b>១.៧៦៧</b>	<b>៥.៨២១,៤</b>	<b>២៤,៥</b>	<b>២.៨៥៤</b>	<b>៤៦,៧</b>
ឆ្នាំ ២០១០	៤៩.៦៧៣	២២	២.២៥៨	៧៩៥,៥	៣៦,២	២៧៥	៩,៩
<b>សរុប</b>	<b>៤៨៥.១៨៩</b>	<b>២៣៦</b>	<b>២.០៥៦</b>	<b>៧.០០៨,៧</b>	<b>២៩,៧</b>	<b>២.៧៦៦</b>	<b>៤៧,៥</b>
ឆ្នាំ ២០១១	៥២.៧០០	២១	២.៥១០	៩៩៦,៩	៤៧,៥	២៧០	៧,៥
<b>សរុប</b>	<b>៥៥៩.៨៩៤</b>	<b>២៣៦</b>	<b>២.៣៦៩</b>	<b>៩.៥៧២,៧</b>	<b>៤០,៦</b>	<b>៣.២១៤</b>	<b>៩១,៩</b>
ឆ្នាំ ២០១២	៦០.៦៤៧	២០	៣.០៣២	១.១១២,៨	៥៥,៦	៤៥៩	២៥,៨
<b>សរុប</b>	<b>៦៥៤.៣២៩</b>	<b>២៣៤</b>	<b>២.៨១៣</b>	<b>១២.៥៧៤,៩</b>	<b>៥៣,៧</b>	<b>៤.២៤៥</b>	<b>១៨៨,១</b>
ឆ្នាំ ២០១៣	៧៣.០៨៨	២០	៣.៦៥៤	១.៤១៧,៧	៧០,៩	៥១១	១៧,០
<b>សរុប</b>	<b>៨០៣.៣៥២</b>	<b>២៣១</b>	<b>៣.៤៧៨</b>	<b>១៤.៩៩៩,២</b>	<b>៦៤,៩</b>	<b>៦.២៤០</b>	<b>២៤៩,៧</b>
<b>២០១៤</b>							
មីនា	៧៦.២០៧	២០	៣.៨១០	១.៥០៥,៩	៧៥,៣	៥៥១	២៦,៧
មេសា	៦៨.៤៨១	១៩	៣.៦០៤	១.២៩១,៨	៦៨,០	៤៤៦	១៤,៦
ឧសភា	៦៩.៧៦៥	១៧	៤.១០៤	១.៣៧៤,១	៨០,៨	៤៩៣	១៦,៥
មិថុនា	៧៤.៩៨៥	១៩	៣.៩៤៧	១.៤៧៦,៦	៧៧,៧	៤៩៩	១៣,៨
កក្កដា	៨១.២៧៦	២២	៣.៦៩៤	១.៧២៤,០	៧៨,៤	៥៦១	២០,៩
សីហា	៧២.១៩១	២០	៣.៦១០	១.៣៨៣,០	៦៩,២	៣៨៦	១២,៥
កញ្ញា	៧២.៧៧៨	១៩	៣.៨៣០	១.៥៨៩,២	៨៣,៦	៤៩៨	២៨,៤
តុលា	៧៧.៥៥១	២០	៣.៨៧៨	១.៦៧៥,៩	៨៣,៨	៤៨១	២៩,៨
វិច្ឆិកា	៧១.២៨២	១៦	៤.៤៥៥	១.៣៩៦,១	៨៧,៣	៤១៦	៩,០
ធ្នូ	៨៣.៥៧៨	២០	៤.១៧៩	១.៧២៧,០	៨៦,៣	៥៤៥	៣៦,១
<b>សរុប</b>	<b>៨៨៨.៩៧០</b>	<b>២៣១</b>	<b>៣.៨៤៨</b>	<b>១៧.៩៨៩,៥</b>	<b>៧៧,៩</b>	<b>៥.៨៩៤</b>	<b>៤២១,៨</b>
<b>២០១៥</b>							
មករា	៨៣.៥៣៨	១៩	៤.៣៩៧	១.៨៧២,៧	៩៨,៦	៦៦៥	៣២,៩
កុម្ភៈ	៧២.០៧៤	១៩	៣.៧៩៣	១.៤៨០,៨	៧៧,៩	៤៨៣	១២,៤
មីនា	៨៧.៣៧៨	២១	៤.១៦១	១.៨៩៩,៣	៩០,៤	៥៥៦	២៨,៦
មេសា	៧៣.៨៦៣	១៩	៣.៨៨៨	១.៦៣៥,៨	៨៦,១	៥៧៤	២៧,១
ឧសភា	៧៥.៤១៦	១៦	៤.៧១៤	១.៥៦៦,៩	៩៧,៩	៥១៣	២០,៣
<b>សរុប</b>	<b>៣៩២.២៦៩</b>	<b>៩៤</b>	<b>៤.១៧៣</b>	<b>៨.៤៥៥,៦</b>	<b>៩០,០</b>	<b>២.៧៩១</b>	<b>១២១,២</b>

\*ទិន្នន័យកែតម្រូវ

**តារាង ២១ : ចំនួនគ្រឿងបរិក្ខារសេវាកម្មសេវាសម្រាប់ប្រទេសកម្ពុជា**

	២០១៤		២០១៥		% នៃចំនួនសរុប		បម្រែបម្រួល %	
	ចំនួន	មីលាន	មេសា	ឧសភា	មេសា	ឧសភា	មេសា/មីលាន	ឧសភា/មេសា
<b>( គ្រឿងបរិក្ខារសេវាសម្រាប់ប្រទេសកម្ពុជាបែបបែកតាមប្រភេទ )</b>								
ប្រធានយន្តហោះអន្តរជាតិភ្នំពេញ	៩២.១៩៥	៩៤.៤២៤	៧៩.៨០៥	៧៩.១៦៦	២២,១	២៥,២	-១៥,៥	-០,៨
ប្រធានយន្តហោះអន្តរជាតិសៀមរាប	១៥៣.៤២១	១៣៤.៩៣៣	១០១.៦៦៩	៨១.៨៣៧	២៨,២	២៦,០	-២៤,៧	-១៩,៥
ផ្លូវគោក	២៤០.៩៧០	១៧២.១២៦	១៦៧.០៩៨	១៤៧.៩៦៨	៤៦,៣	៤៧,០	-២,៩	-១១,៤
ផ្លូវទឹក	១៣.៩៩៣	១៥.៥៦៩	១២.៥៦៧	៥.៧៧៧	៣,៥	១,៨	-១៩,៣	-៥៤,០
ប្រះវិហារ	០	០	០	០	០,០	០,០	០,០	០,០
<b>សរុប</b>	<b>៥០០.៥៧៩</b>	<b>៤១៧.០៥២</b>	<b>៣៦១.១៣៩</b>	<b>៣១៤.៧៤៨</b>	<b>១០០,០</b>	<b>១០០,០</b>	<b>-១៣,៤</b>	<b>-១២,៨</b>
<b>( គ្រឿងបរិក្ខារសេវាសម្រាប់ប្រទេសកម្ពុជាបែបបែកតាមប្រភេទ )</b>								
អ្នកទេសចរ	៤៧៧.៨២៩	៣៧៤.៦៩២	៣២៨.៨៦៦	២៧៨.៣៤៧	៩១,១	៨៨,៤	-១២,២	-១៥,៤
អ្នកជំនួញ	១៨.២០៣	២៦.៦៩៦	២៨.៧៦៨	២៤.៥១៧	៤,០	៧,៨	៧,៨	-១៤,៨
ផ្សេងៗ	៤.៥៤៧	១៥.៦៦៤	៣.៥០៥	១១.៨៨៤	១,០	៣,៨	-៧៧,៨	២៣៩,១
<b>សរុប</b>	<b>៥០០.៥៧៩</b>	<b>៤១៧.០៥២</b>	<b>៣៦១.១៣៩</b>	<b>៣១៤.៧៤៨</b>	<b>១០០,០</b>	<b>១០០,០</b>	<b>-១៣,៤</b>	<b>-១២,៨</b>
<b>( ដំបូងប្រទេសបង្កើតនៃលទ្ធផលគ្រឿងបរិក្ខារសេវាសម្រាប់ប្រទេសកម្ពុជាប្រើលើលាង )</b>								
រៀនសូត្រ	១០២.២១០	៧៩.៥០៦	៨៩.៩០៧	៨១.៤៤០	២៤,៩	២៥,៩	១៣,១	-៩,៤
ចិន	៥២.៤៧៥	៦២.៩៩៦	៥៤.៨០០	៤៧.៦៨៤	១៥,២	១៥,១	-១៣,០	-១៣,០
ឡាវ	៥៦.០៨៩	២៩.៣៣៨	២២.៥៨៤	២៣.១០២	៦,៣	៧,៣	-២៣,០	២,៣
កូរ៉េខាងត្បូង	៤៦.០៨៧	៣៧.២២២	២៧.៧៤៦	២២.៩៨៥	៧,៧	៧,៣	-២៥,៥	-១៧,២
ថៃ	៣៣.៣១៧	២៧.១៤២	២៤.៣៩៧	២១.០៣៥	៦,៨	៦,៧	-១០,១	-១៣,៨
សហរដ្ឋអាមេរិក	២១.៩០០	២០.៨៥៩	១៦.៣៧៨	១៤.២៣២	៤,៥	៤,៥	-២១,៥	-១៣,១
ម៉ាឡេស៊ី	១៦.៣៤០	១២.៧៥៩	១១.៣៩៣	១២.១២២	៣,២	៣,៩	-១០,៧	៦,៤
ជប៉ុន	២២.៧៤០	១៩.៨៨៤	១១.២៦១	១១.៦០០	៣,១	៣,៧	-៤៣,៤	៣,០
អង់គ្លេស	១៤.២៩៥	១៦.៩៤៣	១៣.៩៣៨	៨.៦៨៣	៣,៩	២,៨	-១៧,៧	-៣៧,៧
តៃវ៉ាន់	៨.៩៨៣	៩.៩៥០	១០.២២៨	៨.២៩០	២,៨	២,៦	២,៨	-១៨,៩
ផ្សេងៗ	១២៦.១៤៣	១០០.៤៥៣	៧៨.៥០៧	៦៣.៥៧៥	២១,៧	២០,២	-២១,៨	-១៩,០
<b>សរុប</b>	<b>៥០០.៥៧៩</b>	<b>៤១៧.០៥២</b>	<b>៣៦១.១៣៩</b>	<b>៣១៤.៧៤៨</b>	<b>១០០,០</b>	<b>១០០,០</b>	<b>-១៣,៤</b>	<b>-១២,៨</b>

ប្រភព : ក្រសួងទេសចរណ៍ និង នាយកដ្ឋានអន្តរជាតិសេវាសម្រាប់ប្រទេសកម្ពុជា

**តារាង ២២ : ស្ថិតិសំបូល និងនាំចេញទំនិញរបស់ប្រទេសកម្ពុជា**

(ឯកតា : ពាន់លានរៀល)

	២០១៤	២០១៥			បម្រែបម្រួលជាពាន់លានរៀល		បម្រែបម្រួល %	
	ផ្ទុ	មីនា	មេសា	ឧសភា	មេសា/មីនា	ឧសភា/មេសា	មេសា/មីនា	ឧសភា/មេសា
<b>( នាំចូលតាមប្រភេទទំនិញ )</b>								
បារី	៦៦,៤	២១,៧	៧៤,៥	៥៨,៥	៥២,៨	-១៦,០	២៤២,៧	-២១,៥
ម៉ូតូ	៧០,៦	៧៩,១	៦៤,១	៦៥,៩	-១៥,០	១,៨	-១៩,០	២,៨
ស្រាបៀរ	១៣,៦	១៩,១	២១,៩	២០,៥	២,៨	-១,៤	១៤,៦	-៦,៣
ក្បាល VCRs	០,១	០,០	០,២	០,២	០,១	០,០	៥៥៣,៥	-៤,៣
ទូរទស្សន៍	១,៦	១,០	១,៤	១,១	០,៤	-០,២	៣៩,២	-១៦,៥
កាសែតម៉ាញ៉េ	០,១	០,០	០,១	០,១	០,១	០,០	៣៦២,៥	-២៣,៤
មាស	២៥១,៥	៦៣៧,៥	១៥៦,៩	៦៣,៦	-៤៨០,៦	-៩៣,៣	-៧៥,៤	-៥៩,៥
រថយន្ត	២១៩,៤	២៤២,៩	២២៣,៤	២៥៩,៨	-១៩,៥	៣៦,៤	-៨,០	១៦,៣
សម្ភារៈសំណង់	៣៩,២	៣៦,៨	៤៥,៧	៥១,៧	៨,៨	៦,១	២៣,៩	១៣,៣
សម្លៀកបំពាក់	២៨,០	២៣,៩	២៨,៧	៣១,៩	៤,៩	៣,២	២០,៤	១១,២
ក្រណាត់	១១,០	៩,៥	៦,៦	៦,៧	-២,៩	០,១	-៣០,៦	១,៣
ផលិតផលប្រេង	៣២៩,៩	៣៥០,៩	៣៣២,០	៣៦២,១	-១៨,៩	៣០,១	-៥,៤	៩,១
ស្ករស	៨,១	៧,៣	៥,៦	៤,២	-១,៧	-១,៤	-២៣,០	-២៥,២
ស៊ីម៉ង់ត៍	៣២,០	៣៩,២	៣៨,៣	៤២,៦	-០,៩	៤,៣	-២,៣	១១,៣
ដែក	៤៣,៦	៤០,៦	៤៦,៦	៤៤,៦	៦,០	-២,៤	១៤,៨	-៥,២
ផ្សេងៗ	៨០៧,៨	៧៨៤,៨	៧៤៦,៦	៧៩២,១	-៣៨,១	៤៥,៥	-៤,៩	៦,១
នាំចូលរួចពន្ធ	១.៩៨១,៣	១.៤១០,៥	១.៩៦៧,៣	២.២៤៧,២	៥៥៦,៨	២៧៩,៩	៣៩,៥	១៤,២
<b>នាំចូលសរុប (cif)</b>	<b>៣.៩០៤,១</b>	<b>៣.៧០៤,៨</b>	<b>៣.៧៥៩,៩</b>	<b>៤.០៥២,៥</b>	<b>៥៥៩,១</b>	<b>២៩២,៦</b>	<b>១,៥</b>	<b>៧,៨</b>
នាំចូលសរុប (cif) ដកថ្លៃមាស	៣.៦៥២,៦	៣.០៦៧,៤	៣.៦០៣,០	៣.៩៨៨,៩	៥៣៥,៦	៣៨៥,៩	១៧,៥	១០,៧
ថ្លៃដឹកជញ្ជូន និងធានារ៉ាប់រង	២៥២,២	២៤៥,៤	២៥៨,២	៣១៩,១	៤២,៨	៣០,៩	១៧,៥	១០,៧
<b>នាំចូលសរុប (fob)</b>	<b>៣.៦១១,៩</b>	<b>៣.៤៥៩,៥</b>	<b>៣.៤៧១,៧</b>	<b>៣.៧៧៧,៤</b>	<b>១២២,២</b>	<b>២៦១,៧</b>	<b>០,៤</b>	<b>៧,៥</b>
<b>( នាំចេញតាមប្រភេទទំនិញ )</b>								
ឈើអារ	០,០	២២,៨	០,១	១,៦	-២២,៨	១,៥	-៩៩,៦	១.៨០៩,៥
ផលិតផលនេសាទ	០,៣	០,២	០,៤	០,១	០,២	-០,៣	៧៧,០	-៦៧,៨
កៅស៊ូ	៦៤,៣	៥៧,៩	៤៨,១	៥៩,៩	-៩,៨	១១,៨	-១៦,៩	២៤,៥
ផលិតផលក្នុងស្រុកផ្សេងៗ	៧,១	៨,៤	៤,៣	៥,៧	-៤,១	១,៤	-៤៨,៦	៣២,១
នាំចេញរួចពន្ធ	២.២៤៦,២	២.១០០,៧	២.០៧៥,៩	២.៣៥០,៤	-២៤,៨	២៧៤,៦	-១,២	១៣,២
- សម្លៀកបំពាក់	១.៧៦៨,៨	១.៥៧៧,៤	១.៥៨៤,១	១.៧៤២,២	៦,៦	១៥៨,២	០,៤	១០,០
- ស្បែកជើង	១៨៤,៨	១៥៥,៤	១៩៧,៧	១៩១,១	៤២,៤	-៦,៧	២៧,៣	-៣,៤
- អំបោះ និងក្រណាត់	៤,៦	១០,០	៥,២	៩,៤	-៤,៨	៤,២	-៤៨,៣	៨២,៣
- ផ្សេងៗ	២៨៧,៩	៣៥៨,៩	២៨៨,៩	៤០៧,៧	-៦៩,០	១១៨,៨	-១៩,៣	៤១,១
<b>នាំចេញសរុប (fob)</b>	<b>២.៣១៧,៩</b>	<b>២.១៩០,០</b>	<b>២.១៦៨,៨</b>	<b>២.៤១៧,៧</b>	<b>-៦១,២</b>	<b>២៨៤,៩</b>	<b>-២,៨</b>	<b>១៣,៦</b>

*ប្រភព : អគ្គនាយកដ្ឋានគយ និងរដ្ឋាករកម្ពុជា*

**អ៊ីនធឺណែត**

**INTERNET**

: [www.nbc.org.kh](http://www.nbc.org.kh) គឺជាគេហទំព័ររបស់ធនាគារជាតិនៃកម្ពុជា ។ ទិន្នន័យថ្មីៗក្នុងគេហទំព័រ និងទិន្នន័យបន្តបន្ទាប់ទៀត ត្រូវបាននិងកំពុងដាក់បញ្ចូលទៅក្នុងប្រព័ន្ធទិន្នន័យ តាមធនធាន ដែលមាន ។ លើសពីនេះទៀត គេហទំព័រនេះ គឺជាទីតាំងដ៏ល្អបំផុតដើម្បីទទួលបានទិន្នន័យសង្ខេប នៃការចេញផ្សាយចុងក្រោយបង្អស់ ។

*www.nbc.org.kh is the National Bank of Cambodia website. The website new data and metadata are progressively being added to the database, as resources permit. This website is the best place to start for access to summary data from the latest publications.*

**មណ្ឌលស័យ**

**REFERENCE LIBRARY**

: ឯកសារបោះពុម្ពផ្សាយរបស់ធនាគារជាតិនៃកម្ពុជា មួយចំនួនអាចរកបានសម្រាប់ប្រើប្រាស់ នៅមជ្ឈមណ្ឌលសេវាព័ត៌មានស្ថិតិនៃវិទ្យាស្ថានជាតិស្ថិតិ ។

*A range of the National Bank of Cambodia reference publications are available for use by data users at the NIS Data User's Service Center.*

**សេវាព័ត៌មាន**

**INFORMATION SERVICE**

: បុគ្គលិករបស់នាយកដ្ឋានស្ថិតិ នៃធនាគារជាតិនៃកម្ពុជា អាចជួយចង្អុលបង្ហាញ ឬណែនាំ អ្នកប្រើប្រាស់ក្នុងការស្វែងរកទិន្នន័យតាមតម្រូវការ ។ ការបោះពុម្ពផ្សាយរបស់ធនាគារជាតិនៃកម្ពុជា អាចរកជាវបាន ហើយសេវាលើការជាវជាប្រចាំក៏អាចរៀបចំបានដែរ ។ ចំពោះសេវាលើទិន្នន័យ ពិសេសផ្សេងទៀតក៏អាចរកបានផងដែរ តាមរយៈការមកជាវព្រឹត្តិបត្រដោយផ្ទាល់ ។

*The Statistics Department staff of the National Bank of Cambodia can assist users in addressing their data requirements. The National Bank of Cambodia publications are available for sale and subscription services can be arranged. Other special data services are also available, on a user pays basis.*

**អាសយដ្ឋានទំនាក់ទំនង**

**CONTACT DETAILS**

**ធនាគារជាតិនៃកម្ពុជា**  
NATIONAL BANK OF CAMBODIA  
នាយកដ្ឋានស្ថិតិ  
Statistics Department  
ប្រអប់សំបុត្រលេខ ២៥  
P.O. Box 25  
ទូរត័លេខ ២២-២៤ មហាវិថីព្រះនរោត្តម រាជធានីភ្នំពេញ-កម្ពុជា  
#22-24 Preah Norodom Boulevard, Phnom Penh, Cambodia  
អ៊ីម៉ែល : [info@nbc.org.kh](mailto:info@nbc.org.kh)  
E-mail : [info@nbc.org.kh](mailto:info@nbc.org.kh)  
ទូរស័ព្ទ : (៨៥៥) ២៣ ៧២២ ៥៦៣ – ១១១៥  
Telephone: (855) 23 722 563 – 1115  
ទូរសារ : (៨៥៥) ២៣ ៤២៦ ១១៧  
Facsimile : (855) 23 426 117

**ISSN 2074-5680**

**តម្លៃ : ១៥.០០០ រៀល ( មួយម៉ឺនប្រាំពាន់រៀល )**  
Price: KHR 15,000 (Fifteen Thousand Riels)

**ផលិតដោយ ធនាគារជាតិនៃកម្ពុជា**  
Produced by the National Bank of Cambodia