

ព្រះរាជាណាចក្រកម្ពុជា
KINGDOM OF CAMBODIA
ជាតិ សាសនា ព្រះមហាក្សត្រ
NATION RELIGION KING



ធនាគារជាតិ នៃ កម្ពុជា
NATIONAL BANK OF CAMBODIA

ព័ត៌មានស្ថិតិសេដ្ឋកិច្ច និងរូបិយវត្ថុ
ECONOMIC AND MONETARY STATISTICS

លេខ ២៥៦ – ឆ្នាំទី២៣
ខែ កុម្ភៈ ឆ្នាំ២០១៥
SERIES No. 256 – 23rd YEAR
FEBRUARY 2015

មាតិកា



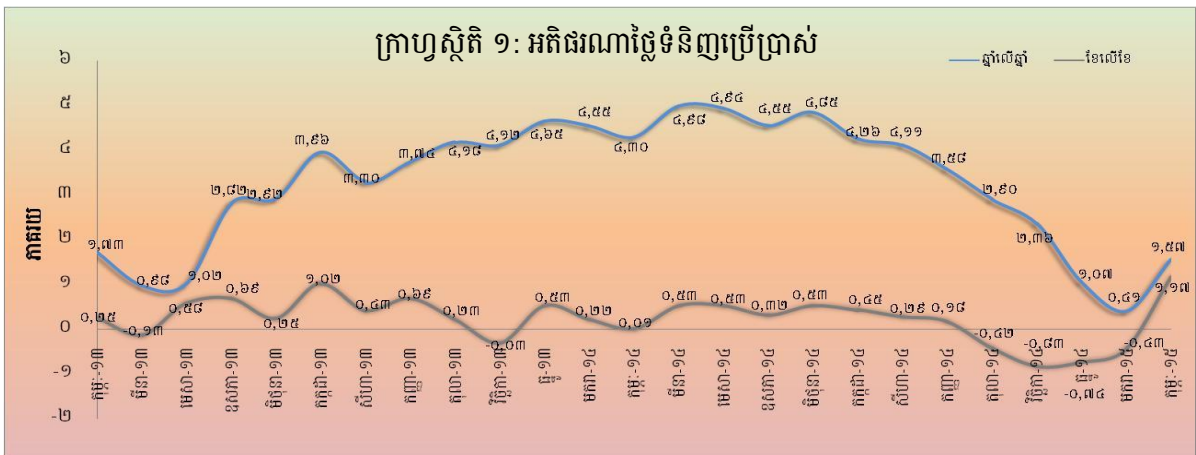
- សេចក្តីផ្តើម..... ១
- សន្ទស្សន៍ផ្ទៃទំនិញប្រើប្រាស់..... ១
- អត្រាប្តូរប្រាក់..... ១
- ការផ្គត់ផ្គង់រូបិយវត្ថុ..... ២
- ទ្រព្យសកម្មក្នុងស្រុកសុទ្ធនៃវិស័យធនាគារ..... ២
- ទ្រព្យសកម្មបរទេសសុទ្ធនៃវិស័យធនាគារ..... ៣
- ប្រតិបត្តិការរបស់ធនាគារទទួលប្រាក់បញ្ញើ..... ៣
- ការមកដល់នៃភ្ញៀវបរទេស..... ៣
- ពាណិជ្ជកម្មទំនិញអន្តរជាតិ..... ៤
- តារាង១ : សន្ទស្សន៍ផ្ទៃទំនិញប្រើប្រាស់ និងអត្រាអតិផរណា..... ៦
- តារាង២ : មុខទំនិញឡើងថ្លៃ ក្នុងខែកុម្ភៈ ឆ្នាំ២០១៥..... ៧
- ក្រាហ្វស្ថិតិ១ : សន្ទស្សន៍ផ្ទៃទំនិញប្រើប្រាស់..... ៨
- ក្រាហ្វស្ថិតិ២ : សមាមាត្រមេគុណនៃសន្ទស្សន៍ផ្ទៃក្នុងកន្រ្តកទំនិញប្រើប្រាស់..... ៨
- តារាង ៣ : ផលិតផលក្នុងស្រុកសរុប (ផសស)..... ៩
- ក្រាហ្វស្ថិតិ ៣ : ផលិតផលក្នុងស្រុកសរុបតាមសកម្មភាពសេដ្ឋកិច្ច (គិតតាមថ្លៃថេរ ឆ្នាំ២០០០)..... ៩
- ក្រាហ្វស្ថិតិ ៤ : ផលិតផលក្នុងស្រុកសរុបតាមសកម្មភាពសេដ្ឋកិច្ច (គិតតាមថ្លៃបច្ចុប្បន្ន)..... ៩
- តារាង ៤ : គម្រោងវិនិយោគដែលបានអនុម័តតាមវិស័យ..... ១០
- ក្រាហ្វស្ថិតិ ៥ : ការវិនិយោគជាអចលនទ្រព្យតាមវិស័យ..... ១០
- ក្រាហ្វស្ថិតិ ៦ : ចំនួនគម្រោងវិនិយោគតាមវិស័យ..... ១០
- តារាង ៥ : គម្រោងវិនិយោគដែលបានអនុម័តតាមបណ្តាប្រទេសចម្បងៗ..... ១១
- តារាង៦ : អត្រាប្តូរប្រាក់ប្រចាំថ្ងៃ ក្នុងខែកុម្ភៈ ឆ្នាំ២០១៥..... ១២
- តារាង៧ : អត្រាប្តូរប្រាក់ប្រចាំខែ (អត្រាចុងគ្រា រៀល/១ដុល្លារអាមេរិក)..... ១៣
- ក្រាហ្វស្ថិតិ ៧ : និន្នាការអត្រាប្តូរប្រាក់ប្រចាំខែ..... ១៣
- តារាង ៨ : តម្លៃប្រាក់រៀលធៀបជាមួយនឹងរូបិយប័ណ្ណផ្សេងៗ (អត្រាទិញផ្លូវការចុងខែ)..... ១៤
- តារាង៩ : អត្រាការប្រាក់លើប្រាក់បញ្ញើនិងប្រាក់កម្ចីរបស់ធនាគារ..... ១៥
- តារាង១០ : ស្ថានភាពរូបិយវត្ថុ..... ១៦
- តារាង ១១ : ស្ថានភាពរូបិយវត្ថុ (បម្រែបម្រួលប្រចាំខែ)..... ១៧
- ក្រាហ្វស្ថិតិ ៨ : ស្ថានភាពរូបិយវត្ថុ..... ១៨
- ក្រាហ្វស្ថិតិ ៩ : សមាសភាពនៃការផ្គត់ផ្គង់រូបិយវត្ថុ..... ១៨
- តារាង ១២ : តារាងតុល្យការនៃបណ្តាធនាគារទទួលប្រាក់បញ្ញើ..... ១៩
- តារាង ១២ : តារាងតុល្យការនៃបណ្តាធនាគារទទួលប្រាក់បញ្ញើ (ត)..... ២០
- តារាង ១៣ : តារាងតុល្យការធនាគារជាតិនៃកម្ពុជា..... ២១
- តារាង ១៤ : ឥណទានផ្តល់ដោយធនាគារទទួលប្រាក់បញ្ញើតាមប្រភេទជំនួញ..... ២២
- ក្រាហ្វស្ថិតិ ១០ : ឥណទានផ្តល់ដោយធនាគារទទួលប្រាក់បញ្ញើតាមប្រភេទជំនួញ ក្នុងខែកុម្ភៈ ឆ្នាំ២០១៥ (%នៃឥណទានសរុប) .. ២២
- តារាង១៥ : បម្រែបម្រួលប្រចាំខែនៃឥណទានផ្តល់ដោយធនាគារទទួលប្រាក់បញ្ញើតាមប្រភេទជំនួញ..... ២៣
- តារាង ១៦ : ប្រាក់បញ្ញើនៅធនាគារទទួលប្រាក់បញ្ញើ..... ២៤
- ក្រាហ្វស្ថិតិ ១១ : ប្រាក់បញ្ញើចំណាត់ថ្នាក់តាមប្រភេទរូបិយវត្ថុ ក្នុងខែកុម្ភៈ ឆ្នាំ២០១៥ (%នៃប្រាក់បញ្ញើសរុប)..... ២៤
- តារាង ១៧ : បម្រែបម្រួលប្រចាំខែនៃប្រតិបត្តិការទទួលប្រាក់បញ្ញើរបស់ធនាគារទទួលប្រាក់បញ្ញើ..... ២៥
- ក្រាហ្វស្ថិតិ ១២ : ប្រាក់បញ្ញើជារៀលចំណាត់ថ្នាក់តាមប្រភេទ ក្នុងខែកុម្ភៈ ឆ្នាំ២០១៥ (%នៃប្រាក់បញ្ញើសរុប)..... ២៦
- ក្រាហ្វស្ថិតិ ១៣ : ប្រាក់បញ្ញើជារូបិយប័ណ្ណចំណាត់ថ្នាក់តាមប្រភេទ ក្នុងខែកុម្ភៈ ឆ្នាំ២០១៥ (%នៃប្រាក់បញ្ញើជារូបិយប័ណ្ណសរុប)..... ២៦
- តារាង ១៨ : សកម្មភាពផ្តល់ឥណទានរបស់គ្រឹះស្ថានមីក្រូហិរញ្ញវត្ថុ និងអង្គការមិនមែនរដ្ឋាភិបាល..... ២៧
- តារាង ១៩ : ការដាត់ទាត់មូលប្បទានបត្រជាប្រាក់រៀលតាមរយៈសភាដាត់ទាត់..... ២៨
- តារាង ២០ : ការដាត់ទាត់មូលប្បទានបត្រជាប្រាក់ដុល្លារតាមរយៈសភាដាត់ទាត់..... ២៩
- តារាង ២១ : ចំនួនភ្ញៀវបរទេសមកដល់ប្រទេសកម្ពុជា..... ៣០
- តារាង ២២ : ស្ថិតិនាំចូល និងនាំចេញទំនិញរបស់ប្រទេសកម្ពុជា..... ៣១

សេចក្តីផ្តើម

អតិផរណាថ្លៃទំនិញប្រើប្រាស់រួមបានកើនឡើងគួរឲ្យកត់សម្គាល់នាខែកុម្ភៈ ឆ្នាំ២០១៥ បន្ទាប់ពីបានថយចុះដល់កម្រិតអវិជ្ជមាន ៤ខែបន្តបន្ទាប់គ្នារួចមក ។ ក្នុងអំឡុងពេលនេះដែរ អត្រាប្តូរប្រាក់រៀលបានឡើងថ្លៃធៀបនឹងប្រាក់ដុល្លារអាមេរិក ខណៈដែលប្រតិបត្តិការធនាគារដែលឆ្លុះបញ្ចាំងតាមរយៈឥណទានសរុបចំពោះវិស័យឯកជន និងប្រាក់បញ្ញើសរុបបន្តមានភាពប្រសើរឡើង ។ ចំណែកឯជញ្ជីងពាណិជ្ជកម្មទំនិញអន្តរជាតិបានបង្ហាញពីការកើនឡើងនៃឱនភាព ។

សន្ទស្សន៍ថ្លៃទំនិញប្រើប្រាស់

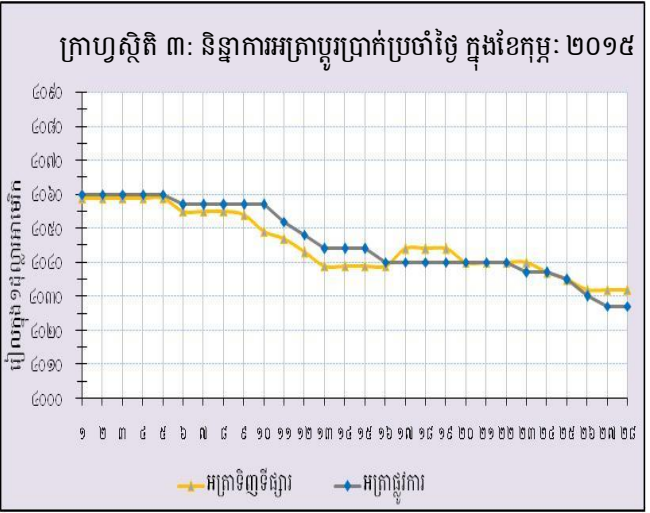
អតិផរណាថ្លៃទំនិញប្រើប្រាស់ (ខែលើខែ) នៅភ្នំពេញ បានកើនឡើងដល់ ១,១៧% ក្នុងខែកុម្ភៈ ឆ្នាំ២០១៥ ពីអត្រាអវិជ្ជមាន ០,៤៣% ក្នុងខែមករា ឆ្នាំ២០១៥ ។ ក្នុងនោះ សន្ទស្សន៍ថ្លៃទំនិញដប់ក្រុមក្នុងចំណោមសន្ទស្សន៍ថ្លៃទាំងដប់ពីរក្រុមបានកើនឡើង មួយក្រុមបានថយចុះ និងមួយក្រុមទៀតមិនមានការប្រែប្រួល ។



ផ្អែកលើទិន្នន័យបម្រែបម្រួលឆ្នាំលើឆ្នាំនៃសន្ទស្សន៍ថ្លៃទំនិញប្រើប្រាស់រួម បានកើនឡើងដល់ ១,៥៧% ក្នុងខែកុម្ភៈ ឆ្នាំ២០១៥ ពីអត្រា ០,៤១% កាលពីខែមុន ។ ការកើនឡើងនេះ ជាចម្បងគឺបណ្តាលមកពីការកើនឡើងនៃថ្លៃម្ហូបអាហារ ។

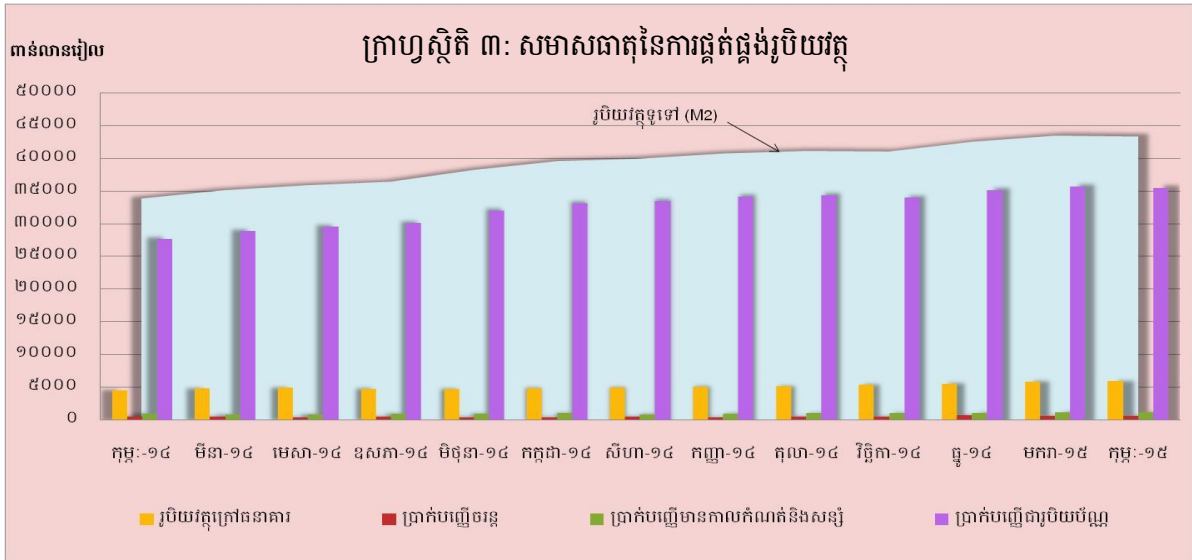
អត្រាប្តូរប្រាក់

ក្នុងខែកុម្ភៈ ឆ្នាំ២០១៥ នេះ អត្រាទិញទិញប្រាក់រៀលធៀបនឹងប្រាក់ដុល្លារអាមេរិក មានអត្រា ៤.០៣២ រៀលក្នុងមួយដុល្លារអាមេរិក ដោយបានឡើងថ្លៃ ០,៦៧% ធៀបនឹងខែមករា ឆ្នាំ២០១៥ ។ ការឡើងថ្លៃនេះ ជាចម្បងគឺបណ្តាលមកពីកំណើនតម្រូវការប្រាក់រៀលក្នុងការចំណាយលើការបង់ពន្ធ និងចំណាយក្នុងថ្ងៃសម្រាកបុណ្យចូលឆ្នាំចិន ។



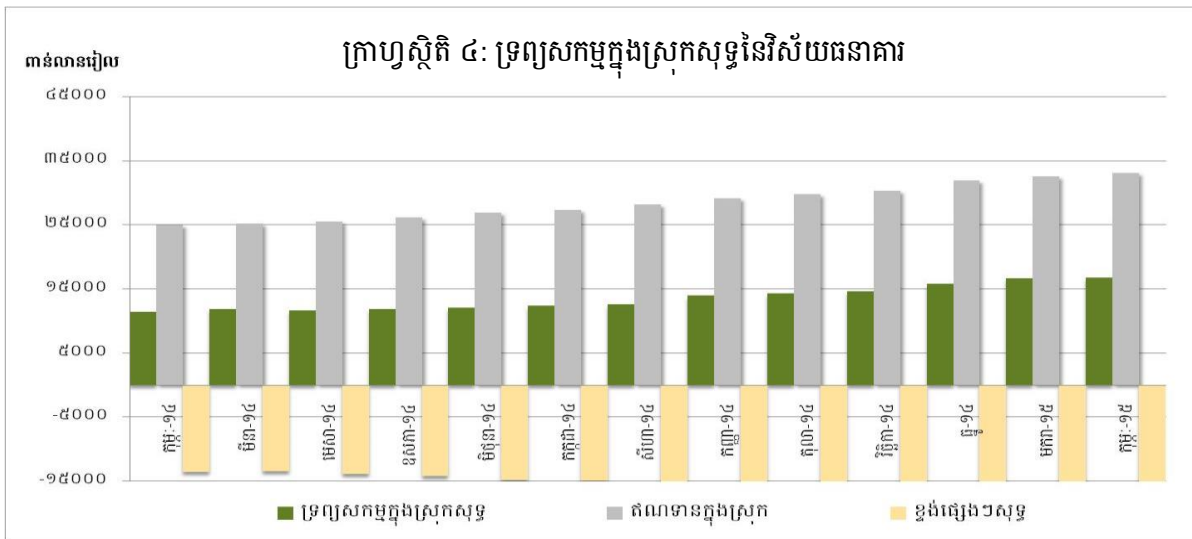
ការផ្គត់ផ្គង់រូបិយវត្ថុ

រូបិយវត្ថុទូទៅ (M2) បានថយចុះបន្តិចបន្តួចមកចំនួន ៤៣.៣៦០,៣ ពាន់លានរៀល ក្នុងខែកុម្ភៈ ឆ្នាំ២០១៥ គឺថយចុះចំនួន ០,៣% ធៀបនឹងខែមករា ។ សមាសធាតុរបស់ M2 ដែលបានរួមចំណែកក្នុងការ ថយចុះមាន៖ ប្រាក់បញ្ញើចរន្ត ប្រាក់បញ្ញើជាប្រិយប័ណ្ណរបស់និវាសន និងប្រាក់បញ្ញើមានកាលកំណត់និង សន្សំបានថយចុះចំនួន ៣% ០,៤% ០,១% រៀងគ្នា ខណៈដែលរូបិយវត្ថុក្នុងចរាចរណ៍បានកើនឡើងចំនួន ០,៦% ។



ទ្រព្យសកម្មក្នុងស្រុកសុទ្ធនៃវិស័យធនាគារ

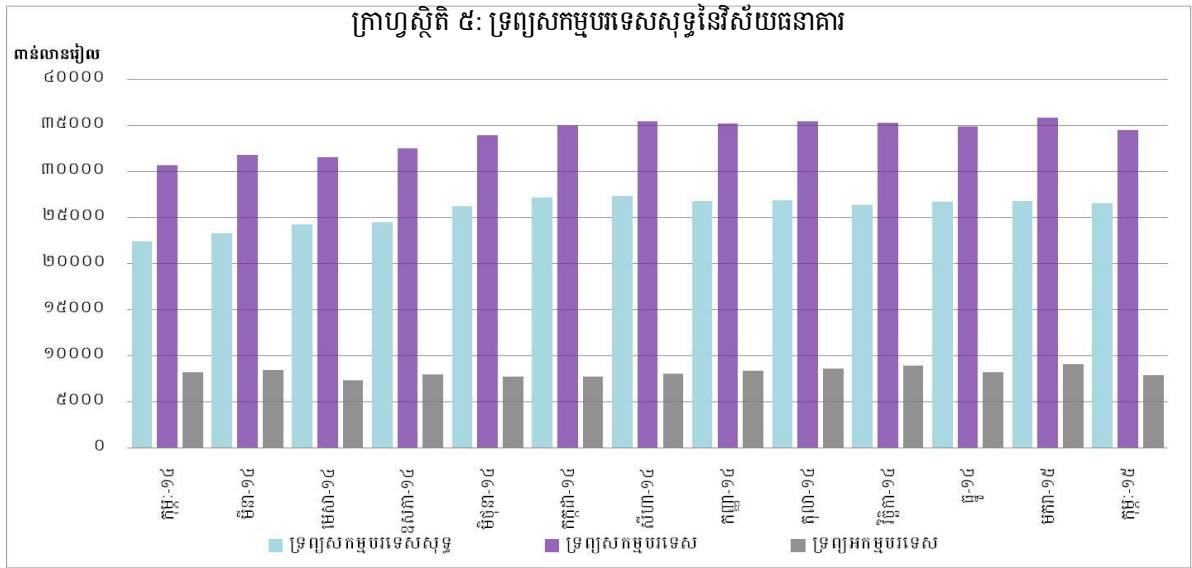
ទ្រព្យសកម្មក្នុងស្រុកសុទ្ធនៃវិស័យធនាគារក្នុងខែកុម្ភៈ ឆ្នាំ២០១៥ បានបន្តកើនឡើងដល់ចំនួន ១៦.៧៧៨,២ ពាន់លានរៀល គឺកើនឡើងចំនួន ០,៦% ធៀបនឹងខែមុន ដែលក្នុងនោះខ្ទង់ឥណទានក្នុងស្រុក កើនឡើងចំនួន ១,៨% ។



ការកើនឡើងនៃខ្ទង់ឥណទានក្នុងស្រុក ឆ្លុះបញ្ចាំងដោយការកើនឡើងនៃឥណទានចំពោះវិស័យ ឯកជនចំនួន ១,៧% ខណៈដែលឥណទេយ្យសុទ្ធចំពោះរដ្ឋាភិបាលមានការថយចុះចំនួន ១,១% ។

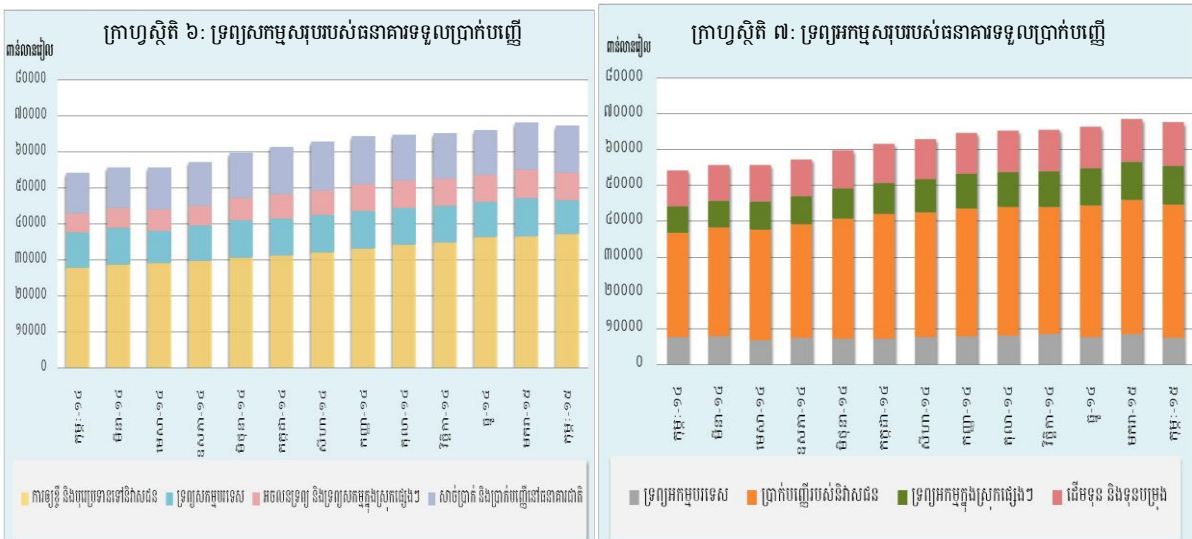
ទ្រព្យសកម្មបរទេសសុទ្ធនៃវិស័យធនាគារ

ទ្រព្យសកម្មបរទេសសុទ្ធនៃវិស័យធនាគារបានថយចុះមកចំនួន ២៦.៥៨២,១ ពាន់លានរៀល ក្នុងខែកុម្ភៈ ឆ្នាំ២០១៥ នេះ គឺថយចុះ ០,៩% ធៀបនឹងខែមករា ឆ្នាំ២០១៥ ។ ការថយចុះនេះ គឺបណ្តាលមកពីការថយចុះនៃខ្ទង់ទ្រព្យសកម្មបរទេសសរុបចំនួន ៣,៩% ។



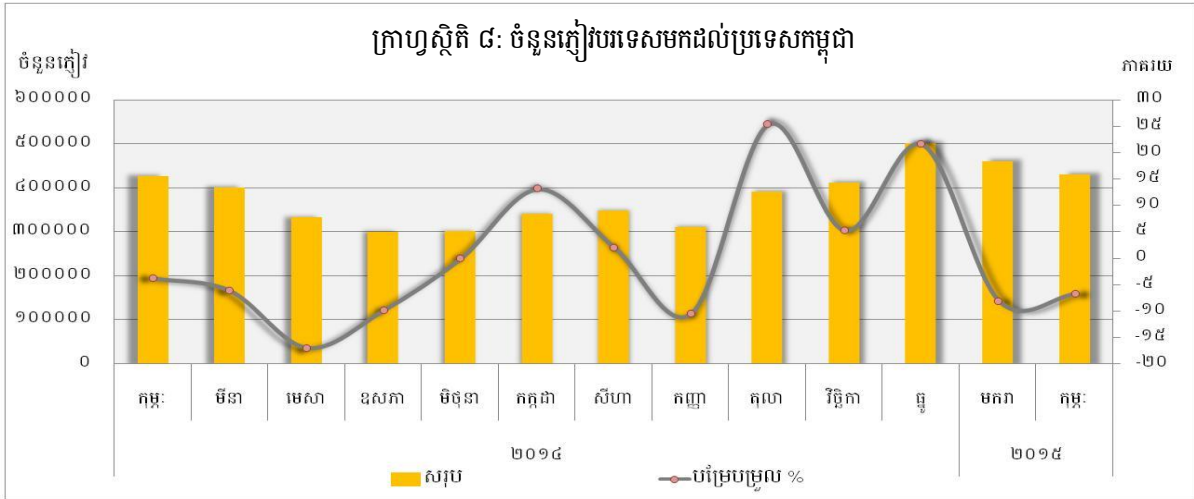
ប្រតិបត្តិការរបស់ធនាគារទទួលប្រាក់បញ្ញើ

ទ្រព្យសកម្មសរុប របស់ធនាគារពាណិជ្ជ និងធនាគារឯកទេសក្នុងខែកុម្ភៈ ឆ្នាំ២០១៥ នេះ មានចំនួន ៦៧.៥៤៩ ពាន់លានរៀល គឺថយចុះចំនួន ១,៤% ធៀបនឹងខែមុន ។

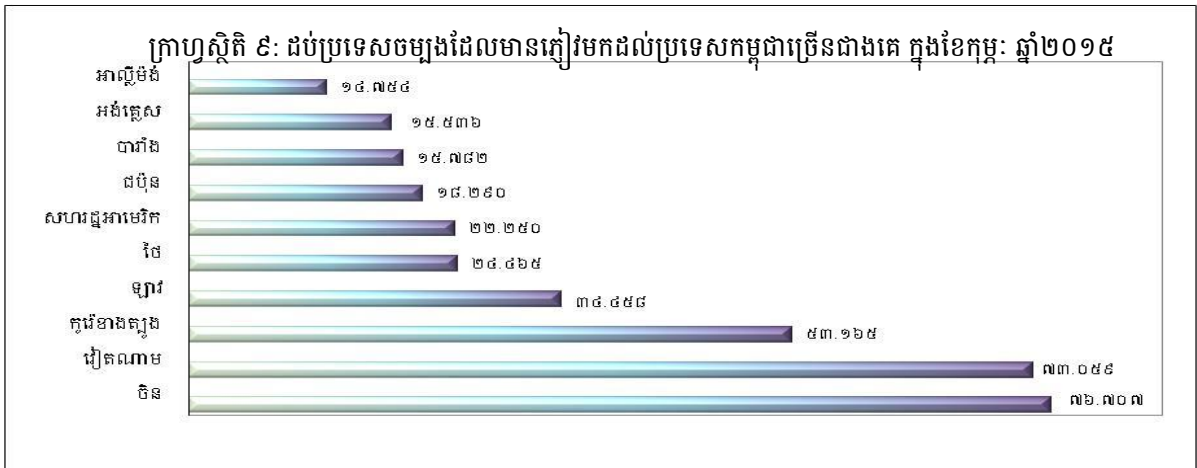


ការមកដល់នៃភ្ញៀវបរទេស

ចំនួនភ្ញៀវបរទេសមកដល់ប្រទេសកម្ពុជាក្នុងខែកុម្ភៈ ឆ្នាំ២០១៥ នេះ មានចំនួន ៤៣០.២០៧ នាក់ គឺបានថយចុះចំនួន ៦,៦% បន្តពីការថយចុះចំនួន ៨% កាលពីខែមុន ។ គោលបំណងចម្បងនៃភ្ញៀវបរទេសមកដល់ប្រទេសកម្ពុជាគឺការធ្វើវិស្សមកាល ដែលមានសមាមាត្រជាង ៩១% នៃចំនួនភ្ញៀវសរុប ។

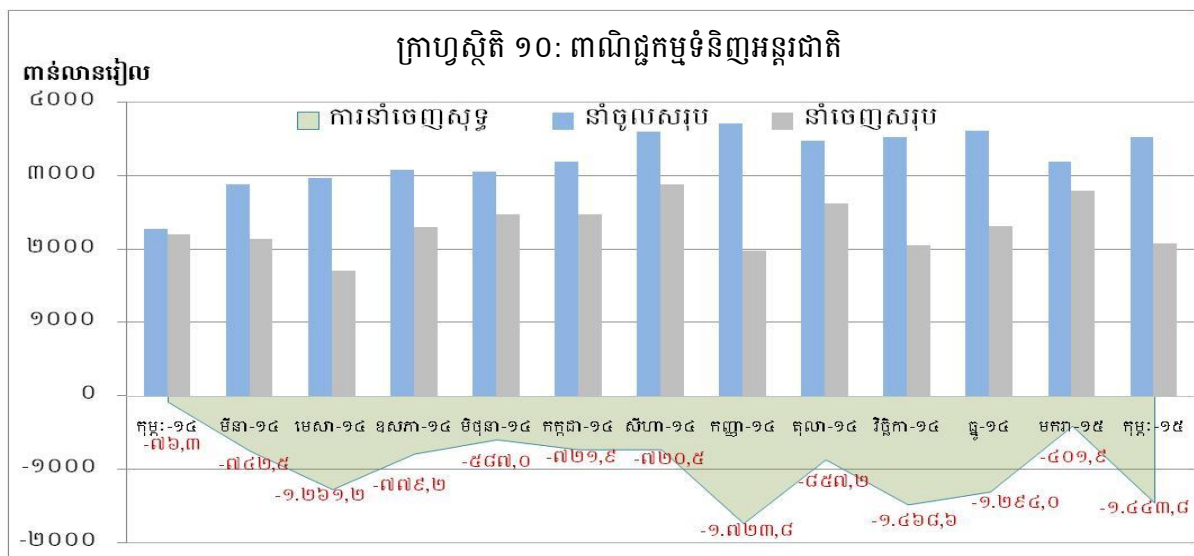


សមាមាត្រនៃភ្ញៀវទេសចររបរទេសចូលមកប្រទេសកម្ពុជាច្រើនជាងគេ គឺមកពីប្រទេសចិន វៀតណាម កូរ៉េខាងត្បូង ឡាវ ថៃ សហរដ្ឋអាមេរិក ជប៉ុន បារាំង អង់គ្លេស និងអាស្ត្រីម៉ង់ ។

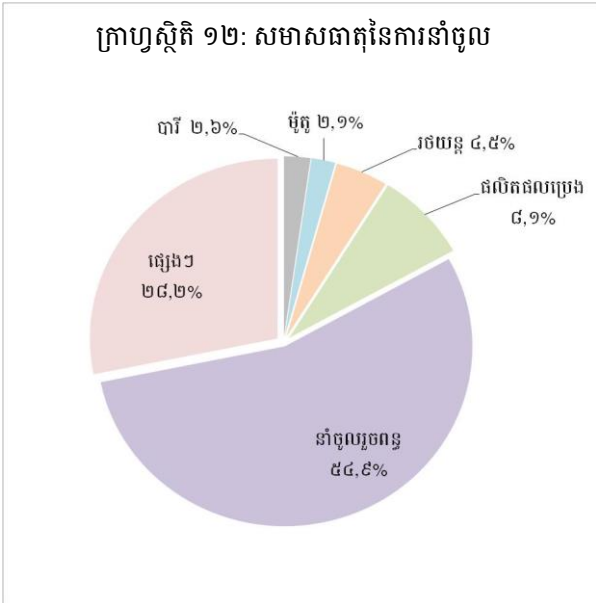
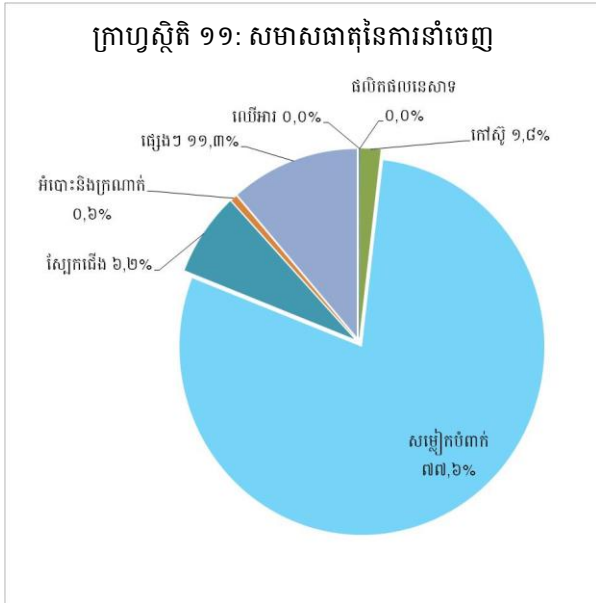


ពាណិជ្ជកម្មទំនិញអន្តរជាតិ

ក្នុងខែកុម្ភៈ ឆ្នាំ២០១៥ ពាណិជ្ជកម្មទំនិញអន្តរជាតិបានបង្ហាញនូវឱនភាពចំនួន ១.៤៤៣,៨ ពាន់លាន រៀល (៤០,៩%) បន្តពីមានឱនភាព ៤០១,៩ ពាន់លានរៀល (១២,៦%) ក្នុងខែមករា ឆ្នាំ២០១៥ ។



សមាសធាតុចម្បងនៃការនាំចេញសរុបក្នុងខែនេះគឺ សម្លៀកបំពាក់ ស្បែកជើង កៅស៊ូ អំបោះនិង ក្រណាត់ និងឈើអារ រីឯសមាសធាតុចម្បងនៃការនាំចូលសរុបក្នុងខែនេះគឺ មាស ប្រេងឥន្ធនៈ រថយន្ត បារី ម៉ូតូ សម្ភារៈសំណង់ ស៊ីម៉ង់ត៍ សម្លៀកបំពាក់ ដែក ស្រាបៀរ និងក្រណាត់ ។



តារាង ១ : សន្ទស្សន៍វិជ្ជាជីវៈសង្គម និងសេវាសាធារណៈ និងសេវាសាធារណៈ

១. សន្ទស្សន៍វិជ្ជាជីវៈសង្គម (CPI) និងសន្ទស្សន៍វិជ្ជាជីវៈសេវាសាធារណៈ

(តុល្យ-ឆ្នាំ ២០០៦=១០០)

	តុល្យ-១៤	វិច្ឆិកា-១៤	ធ្នូ-១៤	មករា-១៥	កុម្ភៈ-១៥
សន្ទស្សន៍សង្គមសរុប	១៥៩,៧៨	១៥៩,៤៥	១៥៧,២៩	១៥៦,៦១	១៥៩,៤៤
អាហារ និងភេសជ្ជៈ:មិនមែនជាតិស្រវឹង	១៨៤,៦៩	១៨៤,២៣	១៨៣,២៥	១៨៣,៧៨	១៨៥,៩២
ភេសជ្ជៈ:មានជាតិស្រវឹង និងថ្នាំជក់	១៣៧,៤៨	១៣៨,៦១	១៣៧,៦១	១៣៧,៨៩	១៤០,២១
សម្លៀកបំពាក់ និងស្បែកជើង	១២៩,៦៤	១៣០,៥៥	១៣០,៣១	១៣១,០៣	១៣៣,៦៣
ផ្ទះសំបែង ទឹក អគ្គិសនី ឧស្ម័ន និងឥន្ធនៈដទៃទៀត	១៣០,៤០	១២៨,០៨	១២៧,២៥	១២៥,៣៧	១២៨,២២
គ្រឿងសង្ហារឹម សម្ភារៈប្រើប្រាស់គ្រួសារនិងការថែទាំផ្ទះជាប្រចាំ	១៤១,៣០	១៤១,៧៥	១៤១,៧៤	១៤២,១៧	១៤៣,៩៤
សុខាភិបាល	១២៧,១៦	១២៧,១៨	១២៧,៥៥	១២៧,៧០	១២៧,៦៤
ការដឹកជញ្ជូន	១៣០,១៧	១២៤,៤២	១២០,៤៨	១១៤,៩៨	១១៥,៩១
គមនាគមន៍	៦៨,៤៨	៦៨,២៣	៦៨,០៧	៦៧,៧៤	៦៧,៨២
ការកម្សាន្ត និងវប្បធម៌	១១២,៦២	១១២,៦០	១១២,២២	១១១,៤៥	១១២,៩១
ការសិក្សា	១៥៩,០៦	១៥៩,១០	១៥៩,១០	១៥៩,១០	១៥៩,១០
ភោជនីយដ្ឋាន	២២៤,៤៣	២២៤,២១	២២៣,១០	២២៤,០៩	២២៤,៦២
ទំនិញ និងសេវាកម្មផ្សេងៗ	១៤១,២៤	១៣៨,៥៦	១៣៧,៦២	១៣៧,៧៥	១៣៨,៩៨

២. បម្រែបម្រួលជាភាគរយនៃសន្ទស្សន៍វិជ្ជាជីវៈសង្គម និងសេវាសាធារណៈ

២.១ បម្រែបម្រួលជាភាគរយប្រចាំខែ

សន្ទស្សន៍សង្គមសរុប	-០,៤២	-០,៨៣	-០,៧៤	-០,៤៣	១,១៧
អាហារ និងភេសជ្ជៈ:មិនមែនជាតិស្រវឹង	-០,៨៥	-០,២៥	-០,៥៣	០,២៩	១,១៧
ភេសជ្ជៈ:មានជាតិស្រវឹង និងថ្នាំជក់	-០,១៨	០,៨៣	-០,៧២	០,២០	១,៦៨
សម្លៀកបំពាក់ និងស្បែកជើង	-០,០២	០,៧១	-០,១៩	០,៥៦	១,៩៨
ផ្ទះសំបែង ទឹក អគ្គិសនី ឧស្ម័ន និងឥន្ធនៈដទៃទៀត	០,២៨	-១,៧៨	-០,៦៥	-១,៤៨	២,២៧
គ្រឿងសង្ហារឹម សម្ភារៈប្រើប្រាស់គ្រួសារនិងការថែទាំផ្ទះជាប្រចាំ	-០,២៦	០,៣២	០,០០	០,៣០	១,២៤
សុខាភិបាល	០,០០	០,០១	០,២៩	០,១២	-០,០៥
ការដឹកជញ្ជូន	-០,០៤	-៤,៤២	-៣,១៧	-៤,៥៦	០,៨១
គមនាគមន៍	-០,០៩	-០,៣៦	-០,២៣	-០,៤៩	០,១២
ការកម្សាន្ត និងវប្បធម៌	០,៥៣	-០,០១	-០,៣៤	-០,៦៩	១,៣២
ការសិក្សា	-០,០២	០,០៣	០,០០	០,០០	០,០០
ភោជនីយដ្ឋាន	-០,១៨	-០,១០	-០,៥០	០,៤៤	០,២៤
ទំនិញ និងសេវាកម្មផ្សេងៗ	-០,០៤	-១,៩០	-០,៦៨	០,១០	០,៨៩

២.២ បម្រែបម្រួលជាភាគរយរៀបរយនៃខែដូចគ្នានៃឆ្នាំមុន

សន្ទស្សន៍សង្គមសរុប	២,៩០	២,៣៦	១,០៧	០,៤១	១,៥៧
អាហារ និងភេសជ្ជៈ:មិនមែនជាតិស្រវឹង	៣,៤៤	៣,៧៩	៣,០៧	៣,៥៨	៤,៩០
ភេសជ្ជៈ:មានជាតិស្រវឹង និងថ្នាំជក់	៥,២២	៥,៤១	៤,៣១	២,៧៦	៣,២៥
សម្លៀកបំពាក់ និងស្បែកជើង	០,៣៧	០,៤២	-០,០១	-០,៣៧	៣,៨៣
ផ្ទះសំបែង ទឹក អគ្គិសនី ឧស្ម័ន និងឥន្ធនៈដទៃទៀត	២,៥៧	០,៦៩	-២,៨០	-៤,៤៤	-២,៣២
គ្រឿងសង្ហារឹម សម្ភារៈប្រើប្រាស់គ្រួសារនិងការថែទាំផ្ទះជាប្រចាំ	៧,៣៦	៦,៦៦	៦,៣៤	៤,០៣	២,៣៣
សុខាភិបាល	០,១៥	០,២២	០,០៧	០,៣៤	០,៧០
ការដឹកជញ្ជូន	០,៨៣	-៣,៨៥	-៦,៨៥	-១១,៥៧	-១០,៦២
គមនាគមន៍	-១,៩៧	-១,៨៣	-២,១១	-២,០៩	-១,៧៦
ការកម្សាន្ត និងវប្បធម៌	៣,០៦	៣,០២	៣,០២	០,៤៧	២,៧៨
ការសិក្សា	១,៤៧	១,៦៦	១,៥៧	០,២៧	-០,៥១
ភោជនីយដ្ឋាន	៥,១៦	៥,៦១	៤,៨៥	៤,៤៨	៣,៦៩
ទំនិញ និងសេវាកម្មផ្សេងៗ	-២,៦៦	-៣,៥៨	-៣,៥២	-៤,៧០	-៣,៩៦

៣. សន្ទស្សន៍វិជ្ជាជីវៈសង្គមសរុបគិតជាមធ្យមអំពីខែ

បម្រែបម្រួលជាភាគរយឆ្នាំលើឆ្នាំ (%)	៣,៥៣	២,៩៥	២,១១	១,២៨	១,០១
------------------------------------	------	------	------	------	------

៤. សន្ទស្សន៍វិជ្ជាជីវៈសង្គមសរុបគិតជាមធ្យមអំពីខែ

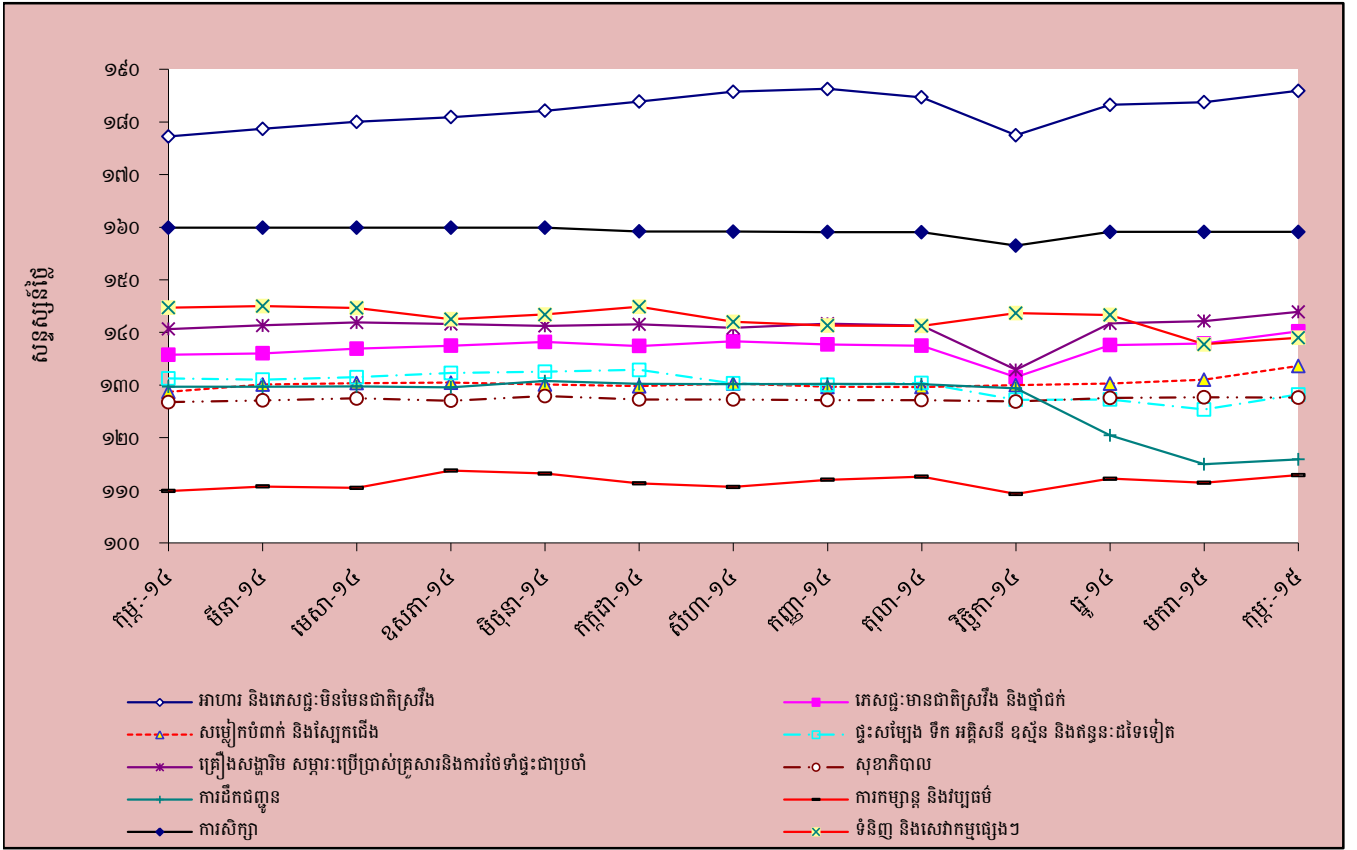
បម្រែបម្រួលជាភាគរយឆ្នាំលើឆ្នាំ (%)	៤,៣១	៤,១៦	៣,៨៦	៣,៥១	៣,២៨
------------------------------------	------	------	------	------	------

តារាង ២ : មុខទំនិញឡើងវិញ ក្នុងខែកុម្ភៈ ឆ្នាំ២០១៥

ល.រ	មុខទំនិញរួមមុខ	មេគុណ	សន្តស្សន៍			បម្រែបម្រួលជាភាគរយ	
			កុម្ភៈ-១៤	មករា-១៥	កុម្ភៈ-១៥	ខែនេះ	ឆ្នាំនេះ
១	ឧស្ម័ន	២,៦៩៩	១៧៤,៥១	១៣៤,៩៦	១៤៨,៥០	១០,០	-១៤,៩
២	ផ្លែឈើស្រស់	៤,០៩៤	១៨០,៩០	១៨៧,៩៤	១៩៦,៣២	៤,៥	៨,៥
៣	គ្រឿងប្រើប្រាស់ធ្វើពីកែវ ប្រើលើតុ និងផ្ទះបាយ	០,០៧៨	១២៦,៦២	១៣១,២២	១៣៦,១៧	៣,៨	៧,៥
៤	ឥន្ធនៈរឹង	១,៤៧៥	១៩២,៦៣	១៩៧,៨៩	២០៥,២៤	៣,៧	៦,៥
៥	សាច់កែច្នៃក្នុងស្រុក	០,២៧៦	២១១,២៥	២២០,៩១	២២៨,៨២	៣,៦	៨,៣
៦	ស្បែកជើង	០,៦៤១	១៣៨,៤៣	១៤០,៦៣	១៤៤,៧៦	២,៩	៤,៦
៧	ប្រេងម៉ាស៊ូត	០,១៤៤	១៥៦,២១	១១៣,១៦	១១៦,៣៩	២,៩	-២៥,៥
៨	បន្លែស្លឹក និង ដើម ធាង ទង	២,០៣១	១៦៣,៤៦	១៧៦,៦៩	១៨១,១៧	២,៥	១០,៨
៩	ត្រីកែច្នៃ	១,៦៤៦	១៨៩,៣២	១៩៣,៣០	១៩៧,៧៦	២,៣	៤,៥
១០	ប្រេងឆា និងខ្លាញ់	០,៩២០	២០៣,២៦	២០៤,៦៧	២០៩,១៣	២,២	២,៩
១១	ស៊ុកស្រស់	១,០១៣	១៤៧,៨៣	១៤៦,១៥	១៤៩,២៤	២,១	១,០
១២	សម្លៀកបំពាក់ស្រ្តី និងក្មេងស្រី	១,០៦៥	១២៤,៨៥	១២៩,១០	១៣១,៨០	២,១	៥,៦
១៣	ថ្នាំជក់	០,៨៣១	១៤៤,៣៨	១៤៦,៦២	១៤៩,៤៨	២,០	៣,៥
១៤	នំសរសៃ	១,០០៨	២០៣,២៧	២០២,១៧	២០៥,៩៤	១,៩	១,៣
១៥	វត្ថុធាតុដើមសម្លៀកបំពាក់	០,៣៣៤	១៣៣,២៥	១៣៧,១២	១៣៩,៧១	១,៩	៤,៩
១៦	ឥន្ធនៈរាវ	០,០៩៩	១៦១,៦៦	១២៧,០៦	១២៩,៤២	១,៩	-១៩,៩
១៧	ទំនិញ និងសេវាសម្រាប់ការថែរក្សារបស់គ្រួសារជាប្រចាំ	១,៦១០	១២៣,៨៥	១២៣,៣២	១២៥,៧០	១,៩	១,៥
១៨	ផលិតផលធ្វើពីទឹកដោះគោ	១,៥៥២	១៥០,៥២	១៥៤,៤៩	១៥៧,២៧	១,៨	៤,៥
១៩	កង់	០,១០៣	១៣០,៦២	១៣១,៧០	១៣៤,០៣	១,៨	២,៦
២០	ប្រេងឥន្ធនៈ និងខ្លាញ់	៥,១៧៥	១២៨,៩៨	៩៦,៥២	៩៨,២៤	១,៨	-២៣,៨
២១	ប្រេងសាំងធម្មតា	៤,៩៦៩	១២៨,០២	៩៥,៤៩	៩៧,១៦	១,៨	-២៤,១
២២	សាច់ទាស្រស់	០,៣១៩	១៧២,៦០	១៧៨,៨៥	១៨១,៨៥	១,៧	៥,៤
២៣	ស្រាបៀរ	០,៥៣២	១១៥,២៦	១១៦,៦៩	១១៨,៧២	១,៧	៣,០
២៤	សម្លៀកបំពាក់បុរស និងកុមារ	០,៦២១	១២៣,៣២	១២៣,៩៩	១២៦,០៤	១,៧	២,២
២៥	សម្ភារៈ និងបរិក្ខារសម្រាប់លំនៅដ្ឋាន និងស្ថានីយ៍	០,០១៧	១៧៦,៨៥	១៧៩,០២	១៨២,០៣	១,៧	២,៩
២៦	ស្រាប៊ិច	០,០១៤	១៤៨,៧៥	១៤៩,៩០	១៥២,៣០	១,៦	២,៤
២៧	សេវាកម្មដឹកជញ្ជូន	០,៨១២	១៩២,៨៥	១៨៥,៨៨	១៨៨,៨២	១,៦	-២,១
២៨	គ្រាប់រុក្ខជាតិស្លឹកដែលបរិភោគបាន	០,៥៥៦	២២៣,២៣	២១៧,១៤	២២០,៣១	១,៥	-១,៣
២៩	ដំណាំសណ្តែកសម្រាប់យកគ្រាប់	០,៤១៣	១៨៥,៦១	១៨៨,៥៣	១៩១,២៩	១,៥	៣,១
៣០	ត្រីសមុទ្រ (ស្រស់ ឬ ក្លាស)	០,២២៩	១៧៧,៩០	១៨៥,៦៦	១៨៨,២១	១,៤	៥,៨
៣១	ប្រេងម៉ាស៊ីន	០,០៦២	១៤២,៥១	១៤០,៨៥	១៤២,៨៤	១,៤	០,២
៣២	សម្ភារៈប្រើប្រាស់ផ្ទាល់ខ្លួន	០,៨៧៦	១៨១,៧៨	១៦៣,៨៩	១៦៦,១៦	១,៤	-៨,៦
៣៣	នំប៊ីស្លឹក និងនំម្សៅ	០,២៨០	១៦៧,៩៧	១៦៥,៧៦	១៦៧,៨៨	១,៣	-០,១
៣៤	ការកម្សាន្ត និងវប្បធម៌	២,៩១២	១០៩,៨៦	១១១,៤៥	១១២,៩១	១,៣	២,៨
៣៥	ប្រដាប់ប្រើប្រាស់អគ្គិសនី ទំនិញ និងផលិតផលថែទាំផ្ទាល់ខ្លួន	០,៣៩៩	១៤០,៨៣	១៤០,៥៩	១៤២,៤៤	១,៣	១,១
៣៦	ត្រីស្រស់	៧,៤៣៥	១៥៧,៦៤	១៦៦,៨៩	១៦៨,៩៥	១,២	៧,២
៣៧	នំប៉័ង	០,១៧៣	១៩៩,៩៥	១៩៤,៥៧	១៩៦,៥៥	១,០	-១,៧
៣៨	បន្លែជាមើមដទៃទៀត	០,៤៥៦	១៧៩,១៥	១៨២,៥១	១៨៣,៨៨	០,៨	២,៦
៣៩	ផលិតផលម្ហូបអាហារ	១,៤០៤	១៨៨,៩៣	២០១,៦៩	២០៣,២៤	០,៨	៧,៦
៤០	អង្ករដំណើប គុណភាពល្អ ខ្មែរ	០,៤២៩	១២៤,៥៧	១២៥,៩៦	១២៦,៨៤	០,៧	១,៨

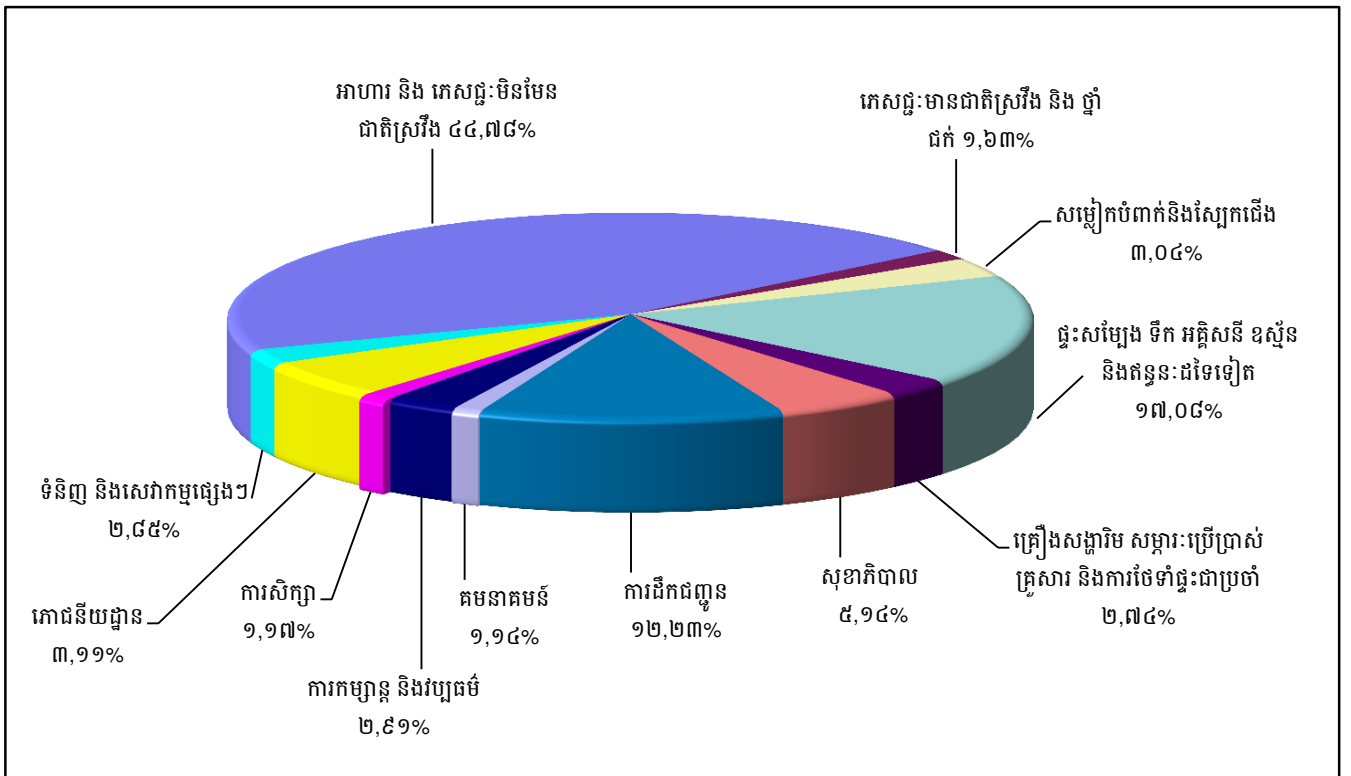
ប្រភព : វិទ្យាស្ថានជាតិស្ថិតិ

ក្រាហ្វស្តីតិ ១ : សន្ទស្សន៍ផ្នែកទំនិញប្រើប្រាស់



ប្រភព : វិទ្យាស្ថានជាតិស្ថិតិ

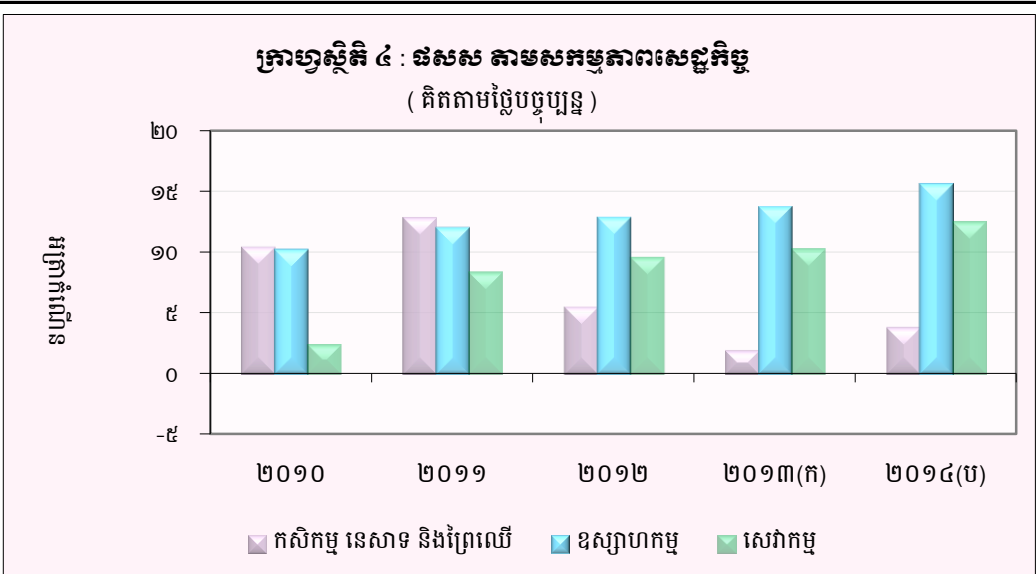
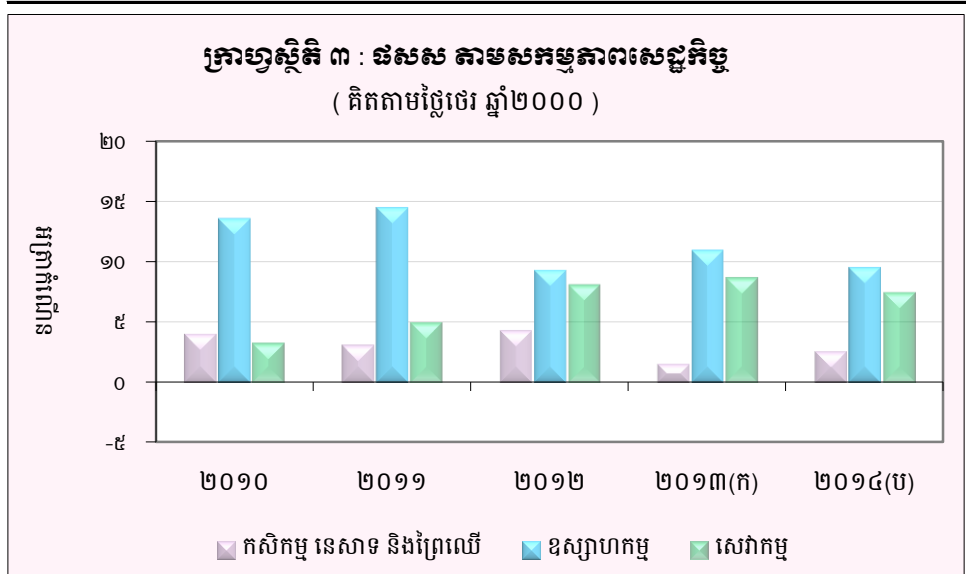
ក្រាហ្វស្តីតិ ២ : សមាមាត្រមេគុណនៃសន្ទស្សន៍ផ្នែកទំនិញប្រើប្រាស់



ប្រភព : វិទ្យាស្ថានជាតិស្ថិតិ

តារាង ៣ : ផលិតផលក្នុងស្រុកសរុប (ផសស)

	គិតតាមថ្លៃថេរ ឆ្នាំ២០០០					គិតតាមថ្លៃបច្ចុប្បន្ន				
	២០១០	២០១១	២០១២	២០១៣ ^(ក)	២០១៤ ^(ប)	២០១០	២០១១	២០១២	២០១៣ ^(ក)	២០១៤ ^(ប)
ផសស គិតជាពាន់លានរៀល	៣០.៤០៦	៣២.៥៥៣	៣៤.៩៣៣	៣៧.៥២៨	៤០.១៤១	៤៧.០៤៨	៥២.០៦៩	៥៦.៦៨២	៦១.៣៩០	៦៧.៧៧២
ផសស គិតជាលានដុល្លារអាមេរិក	៧.៥១៩	៨.១០៦	៨.៦៦២	៩.៣២២	៩.៩៩៨	១១.៦៣៤	១២.៩៦៥	១៤.០៥៤	១៥.២៥១	១៦.៨៨០
អត្រាកំណើននៃ ផសស	៦,០	៧,១	៧,៣	៧,៤	៧,០	៩,៣	១០,៧	៨,៩	៨,៣	១០,៤
អត្រាកំណើន ផសស តាមសកម្មភាពសេដ្ឋកិច្ច										
កសិកម្ម នេសាទ និងព្រៃឈើ	៤,០	៣,១	៤,៣	១,៦	២,៦	១០,៥	១២,៩	៥,៦	២,០	៣,៩
ឧស្សាហកម្ម	១៣,៦	១៤,៥	៩,៣	១១,០	៩,៦	១០,៣	១២,១	១៣,០	១៣,៨	១៥,៧
សេវាកម្ម	៣,៣	៥,០	៨,១	៨,៧	៧,៥	២,៥	៨,៤	៩,៦	១០,៣	១២,៥
ផសស សម្រាប់មនុស្សម្នាក់ (គិតជាលានរៀល)	២,២	២,៣	២,៤	២,៦	២,៧	៣,៤	៣,៧	៣,៩	៤,២	៤,៦
ផសស សម្រាប់មនុស្សម្នាក់ (គិតជាដុល្លារអាមេរិក)	៥៣៦	៥៧០	៥៩៩	៦៣៨	៦៧២	៨៣០	៩១១	៩៧៣	១.០៤៣	១.១៣៥

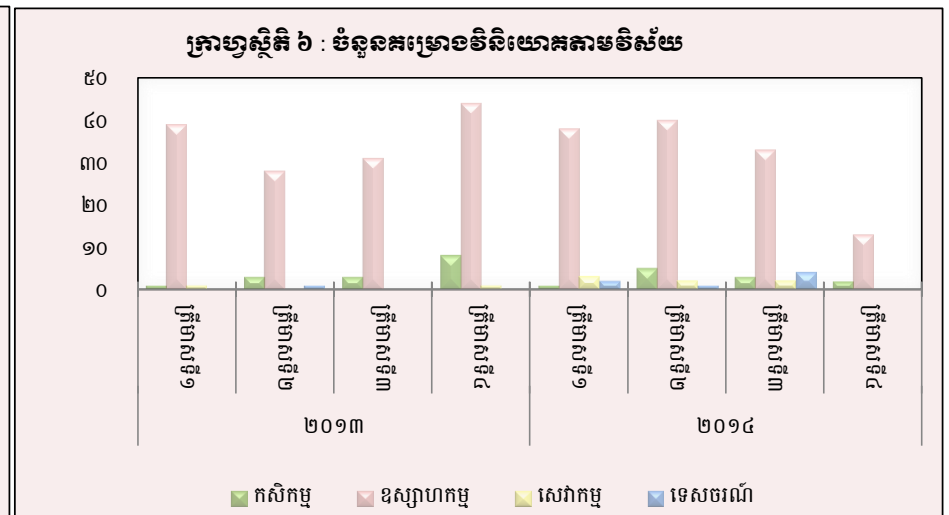
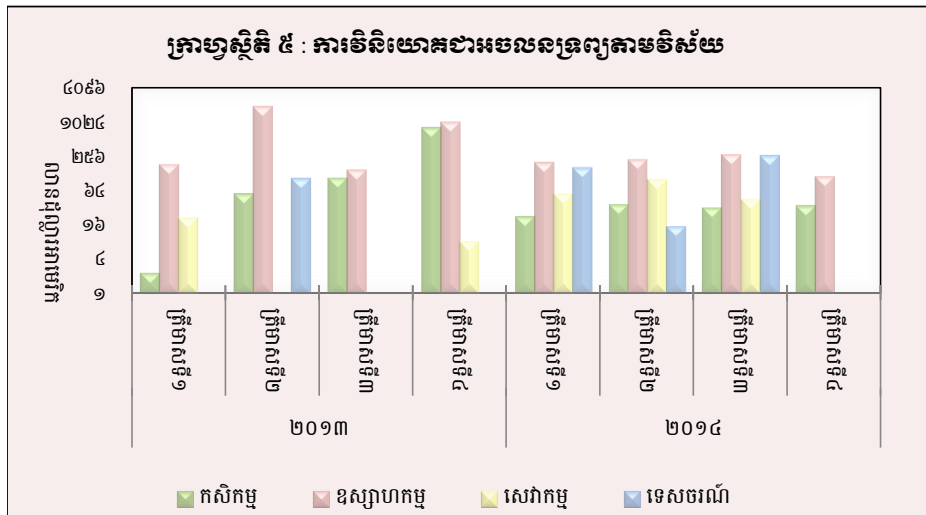


(ប) : ការព្យាករណ៍ជាបឋម
(ក) : ទិន្នន័យកែតម្រូវ
ប្រភព : វិទ្យាស្ថានជាតិស្ថិតិ

តារាង ៤ : គម្រោងវិនិយោគដែលបានអនុម័តតាមវិស័យ

(ឯកតា : លានដុល្លារអាមេរិក)

វិស័យ	កសិកម្ម		ឧស្សាហកម្ម		សេវាកម្ម		ទេសចរណ៍		សរុប	
	គម្រោង	អចលនទ្រព្យ	គម្រោង	អចលនទ្រព្យ	គម្រោង	អចលនទ្រព្យ	គម្រោង	អចលនទ្រព្យ	គម្រោង	អចលនទ្រព្យ
២០១២	១៥	៤៦២,៧	៤៦	៥១៧,២	២	២០៧,៨	៥	៦៩១,៥	១០៨	១.៨៧៩,៣
២០១៣										
ត្រីមាសទី១	១	២,៣	៣៩	១៨៩,០	១	២១,២	-	-	៤១	២១២,៥
ត្រីមាសទី២	៣	៥៧,១	២៨	១.៩៦៥,៤	-	-	១	១០៦,០	៣២	២.១២៨,៥
ត្រីមាសទី៣	៣	១០៩,០	៣១	១៥១,២	-	-	-	-	៣៤	២៦០,២
ត្រីមាសទី៤	៨	៨២៩,៥	៤៤	១.០៤៤,០	១	៨,៣	-	-	៥៣	១.៨៨១,៨
សរុប	១៥	៩៩៧,៩	១៤២	៣.៣៤៩,៦	២	២៩៩,៥	១	១០៦,០	១៦០	៤.៤៨៧,៩
២០១៤										
ត្រីមាសទី១	១	២៣,០	៣៨	២០៤,២	៣	៥៥,៨	២	១៦៣,៣	៤៤	៤៤៦,៣
ត្រីមាសទី២	៥	៣៧,៤	៤០	២៣០,៧	២	៩៨,៩	១	១៥,៤	៤៨	៣៨២,៤
ត្រីមាសទី៣	៣	៣២,៧	៣៣	២៨០,១	២	៤៤,៨	៤	២៦៨,១	៤២	៦២៥,៨
ត្រីមាសទី៤	២	៣៥,៣	១៣	១១៤,៦	-	-	-	-	១៥	១៤៩,៩
សរុប	១១	១២៨,៤	១២៤	៨២៩,៧	៧	១៩៩,៥	៧	៤៤៦,៩	១៤៩	១.៦០៤,៤



ប្រភព : ក្រុមប្រឹក្សាអភិវឌ្ឍន៍កម្ពុជា (គណៈកម្មការវិនិយោគកម្ពុជា)

តារាង ៥ : គម្រោងវិនិយោគដែលបានអនុម័តដោយក្រុមប្រឹក្សាអភិវឌ្ឍន៍កម្ពុជាតាមបណ្តាប្រទេសបង្ក្រាប*

(ឯកតា : លានដុល្លារអាមេរិក)

ប្រទេស	២០១៣				២០១៤			
	ត្រីមាសទី១	ត្រីមាសទី២	ត្រីមាសទី៣	ត្រីមាសទី៤	ត្រីមាសទី១	ត្រីមាសទី២	ត្រីមាសទី៣	ត្រីមាសទី៤
កម្ពុជា	២៨,៨	១.៨៨០,២	៥៥,២	១.៣០៣,២	១៣១,៦	១២៥,៦	២៥៨,២	៦៦,៧
ចិន	៦៦,៥	៥៩,៥	១២០,៣	១៨៩,៥	១៩០,២	៦៧,៦	២៣៩,៨	៤៦,២
កូរ៉េ	២៧,៤	២៩,៩	២,៤	២២,១	៤៤,១	៧,០	១១,៧	២,៤
សហរដ្ឋអាមេរិក	៣,៨	០,៧	-	-	៧,១	៧,៥	-	-
ថៃ	-	១១,០	១២,៨	៨,១	២,៧	៦,៣	១៦,៤	-
វៀតណាម	-	-	-	២៤១,៥	-	១,២	២,១	១២,២
ម៉ាឡេស៊ី	-	-	៣,៨	២,១	២៣,០	-	១,១	-
សាំងហ្គាពួរ	-	៥៤,០	០,៦	-	១,៨	៣១,៦	៣,២	-
តៃវ៉ាន់	១៣,៥	៣,៥	៣៧,៥	៣០,៧	៨,១	៩,០	១២,០	-
អូស្ត្រាលី	-	-	-	២,៩	-	-	១,១	១៦,៧
អង់គ្លេស	២៣,១	៥៩,៧	-	១,៦	៣១,២	៣៩,១	១១,៣	៥,២
កាណាដា	២,២	-	-	៥,១	-	-	-	-
ហុងកុង	១៨,៩	១៨,៣	១១,៤	៦២,៧	៤,៤	៥០,០	៣៩,៥	-
ផ្សេងៗ	២៨,៣	១១,៧	១៦,១	១២,២	២,១	៣៧,៦	៣១,៥	០,៦
សរុប	២១២,៥	២.១២៨,៥	២៦០,២	១.៨៨១,៨	៤៤៦,៣	៣៨២,៤	៦២៧,៩	១៤៩,៩

(សមាមាត្រនៃគម្រោងវិនិយោគដែលបានអនុម័ត)

កម្ពុជា	១៣,៦	៨៨,៣	២១,២	៦៩,៣	២៩,៥	៣២,៨	៤១,១	៤៤,៥
ចិន	៣១,៣	២,៨	៤៦,៣	១០,១	៤២,៦	១៧,៧	៣៨,២	៣០,៨
កូរ៉េ	១២,៩	១,៤	០,៩	១,២	៩,៩	១,៨	១,៩	១,៦
សហរដ្ឋអាមេរិក	១,៨	០,០	-	-	១,៦	១,៩	-	-
ថៃ	-	០,៥	៤,៩	០,៤	០,៦	១,៦	២,៦	-
វៀតណាម	-	-	-	១២,៨	-	០,៣	០,៣	៨,១
ម៉ាឡេស៊ី	-	-	១,៥	០,១	៥,២	-	០,២	-
សាំងហ្គាពួរ	-	២,៥	០,២	-	០,៤	៨,៣	០,៥	-
តៃវ៉ាន់	៦,៣	០,២	១៤,៤	១,៦	១,៨	២,៤	១,៩	-
អូស្ត្រាលី	-	-	-	០,២	-	-	០,២	១១,១
អង់គ្លេស	១០,៩	២,៨	-	០,១	៧,០	១០,២	១,៨	៣,៤
កាណាដា	១,០	-	-	០,៣	-	-	-	-
ហុងកុង	៨,៩	០,៩	៤,៤	៣,៣	១,០	១៣,១	៦,៣	-
ផ្សេងៗ	១៣,៣	០,៦	៦,២	០,៦	០,៥	៩,៨	៥,០	០,៤
សរុប	១០០,០	១០០,០	១០០,០	១០០,០	១០០,០	១០០,០	១០០,០	១០០,០

* អចលនទ្រព្យ

ប្រភព : ក្រុមប្រឹក្សាអភិវឌ្ឍន៍កម្ពុជា (គណៈកម្មការវិនិយោគកម្ពុជា)

តារាង ៦ : អត្រាប្តូររូបិយប័ណ្ណប្រចាំថ្ងៃ ក្នុងខែកុម្ភៈ ឆ្នាំ២០១៥

(រៀល/១ដុល្លារអាមេរិក)

ថ្ងៃ	អត្រាប្តូររូបិយប័ណ្ណ			អត្រាប្តូររូបិយប័ណ្ណ ផ្លូវការ	បម្រែបម្រួលប្រចាំថ្ងៃ*	
	ទិញ	លក់	មធ្យម		គម្លាត	តារាង
១	៤.០៥៩	៤.០៦៧	៤.០៦៣	៤.០៦០	-៥,០	-០,១
២	៤.០៥៩	៤.០៦៧	៤.០៦៣	៤.០៦០	០,០	០,០
៣	៤.០៥៩	៤.០៦៧	៤.០៦៣	៤.០៦០	០,០	០,០
៤	៤.០៥៩	៤.០៦៧	៤.០៦៣	៤.០៦០	០,០	០,០
៥	៤.០៥៩	៤.០៦៧	៤.០៦៣	៤.០៦០	០,០	០,០
៦	៤.០៥៥	៤.០៦៣	៤.០៥៩	៤.០៥៧	-៤,០	-០,១
៧	៤.០៥៥	៤.០៦៣	៤.០៥៩	៤.០៥៧	០,០	០,០
៨	៤.០៥៥	៤.០៦៣	៤.០៥៩	៤.០៥៧	០,០	០,០
៩	៤.០៥៤	៤.០៦១	៤.០៥៨	៤.០៥៧	-១,០	០,០
១០	៤.០៤៩	៤.០៥៧	៤.០៥៣	៤.០៥៧	-៥,០	-០,១
១១	៤.០៤៧	៤.០៥៥	៤.០៥១	៤.០៥២	-២,០	០,០
១២	៤.០៤៣	៤.០៥០	៤.០៤៧	៤.០៤៨	-៤,០	-០,១
១៣	៤.០៣៩	៤.០៥០	៤.០៤៥	៤.០៤៤	-៤,០	-០,១
១៤	៤.០៣៩	៤.០៥០	៤.០៤៥	៤.០៤៤	០,០	០,០
១៥	៤.០៣៩	៤.០៥០	៤.០៤៥	៤.០៤៤	០,០	០,០
១៦	៤.០៣៩	៤.០៥០	៤.០៤៥	៤.០៤០	០,០	០,០
១៧	៤.០៤៤	៤.០៥៤	៤.០៤៩	៤.០៤០	៥,០	០,១
១៨	៤.០៤៤	៤.០៥៨	៤.០៥១	៤.០៤០	០,០	០,០
១៩	៤.០៤៤	៤.០៥៨	៤.០៥១	៤.០៤០	០,០	០,០
២០	៤.០៤០	៤.០៥២	៤.០៤៦	៤.០៤០	-៤,០	-០,១
២១	៤.០៤០	៤.០៥២	៤.០៤៦	៤.០៤០	០,០	០,០
២២	៤.០៤០	៤.០៥២	៤.០៤៦	៤.០៤០	០,០	០,០
២៣	៤.០៤០	៤.០៥០	៤.០៤៥	៤.០៣៧	០,០	០,០
២៤	៤.០៣៧	៤.០៤៦	៤.០៤២	៤.០៣៧	-៣,០	-០,១
២៥	៤.០៣៥	៤.០៤៣	៤.០៣៩	៤.០៣៥	-២,០	០,០
២៦	៤.០៣២	៤.០៤០	៤.០៣៦	៤.០៣០	-៣,០	-០,១
២៧	៤.០៣២	៤.០៤០	៤.០៣៦	៤.០២៧	០,០	០,០
២៨	៤.០៣២	៤.០៤០	៤.០៣៦	៤.០២៧	០,០	០,០
មធ្យម	៤.០៤៥	៤.០៥៥	៤.០៥០	៤.០៤៦	-១,១	០,០

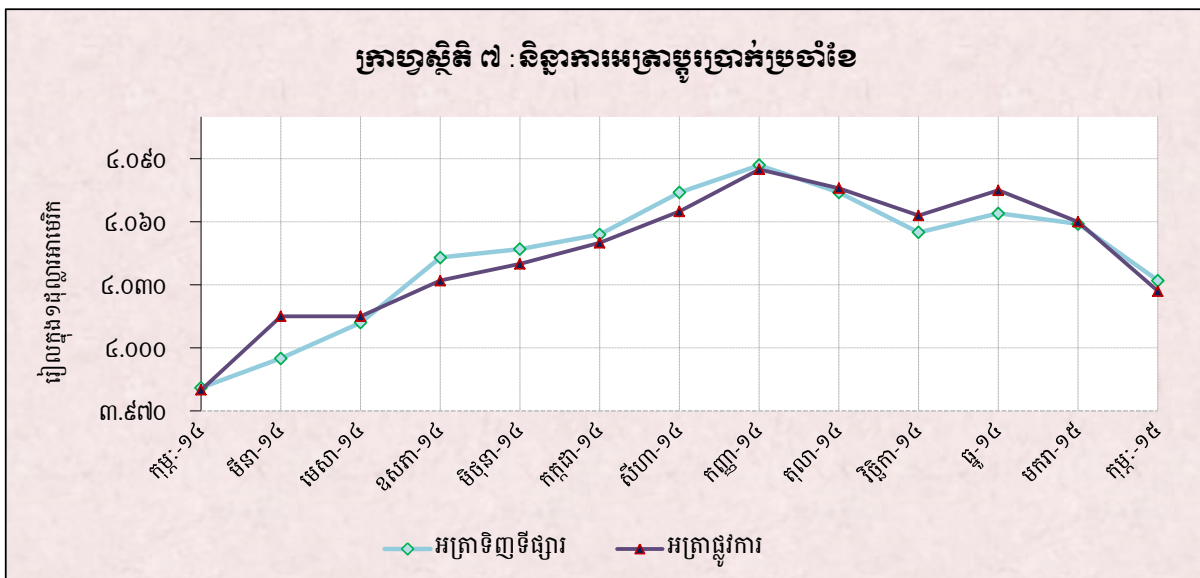
* - គម្លាតអត្រាទិញទីផ្សារប្រចាំថ្ងៃ

- បម្រែបម្រួលតារាងតម្លៃនៃអត្រាទិញទីផ្សារប្រចាំថ្ងៃ

តារាង ៧ : អត្រាប្តូរប្រាក់ប្រចាំខែ

(អត្រាចុងគ្រា រៀល/១ដុល្លារអាមេរិក)

	អត្រាប្តូរប្រាក់ទីផ្សារ				អត្រាប្តូរប្រាក់ផ្លូវការ
	ទិញ	បម្រែបម្រួល % ប្រចាំខែ	លក់	មធ្យម	
ធ្នូ-០៩	៤.១៨១	០,៤១	៤.១៩០	៤.១៨៦	៤.១៦៩
ធ្នូ-១០	៤.០៤៨	-០,៦៤	៤.០៥៣	៤.០៥១	៤.០៥៣
ធ្នូ-១១	៤.០៥៧	០,៦៧	៤.០៦៦	៤.០៦២	៤.០៣៩
ធ្នូ-១២	៣.៩៩០	-០,១៣	៣.៩៩៥	៣.៩៩៣	៣.៩៩៥
២០១៣					
កញ្ញា	៤.០៦៧	-០,៦១	៤.០៧៥	៤.០៧១	៤.០៦២
តុលា	៤.០៣១	-០,៨៩	៤.០៣៨	៤.០៣៥	៤.០៤០
វិច្ឆិកា	៣.៩៩៤	-០,៩២	៤.០០៥	៤.០០០	៣.៩៩៥
ធ្នូ	៤.០០៣	០,២៣	៤.០១៣	៤.០០៨	៣.៩៩៥
២០១៤					
មករា	៣.៩៩៥	-០,២០	៤.០០៣	៣.៩៩៩	៣.៩៩៥
កុម្ភៈ	៣.៩៨១	-០,៣៥	៣.៩៨៩	៣.៩៨៥	៣.៩៨០
មីនា	៣.៩៩៥	០,៣៥	៤.០០២	៣.៩៩៩	៤.០១៥
មេសា	៤.០១២	០,៤៣	៤.០២២	៤.០១៧	៤.០១៥
ឧសភា	៤.០៤៣	០,៧៧	៤.០៥៣	៤.០៤៨	៤.០៣២
មិថុនា	៤.០៤៧	០,១០	៤.០៥៣	៤.០៥០	៤.០៤០
កក្កដា	៤.០៥៤	០,១៧	៤.០៦៣	៤.០៥៩	៤.០៥០
សីហា	៤.០៧៤	០,៤៩	៤.០៨៣	៤.០៧៩	៤.០៦៥
កញ្ញា	៤.០៨៧	០,៣២	៤.០៩៦	៤.០៩២	៤.០៨៥
តុលា	៤.០៧៤	-០,៣២	៤.០៨០	៤.០៧៧	៤.០៧៦
វិច្ឆិកា	៤.០៥៥	-០,៤៧	៤.០៦២	៤.០៥៩	៤.០៦៣
ធ្នូ	៤.០៦៤	០,២២	៤.០៧៣	៤.០៦៩	៤.០៧៥
២០១៥					
មករា	៤.០៥៩	-០,១២	៤.០៦៧	៤.០៦៣	៤.០៦០
កុម្ភៈ	៤.០៣២	-០,៦៧	៤.០៤០	៤.០៣៦	៤.០២៧



តារាង ៨ : កម្រៃប្រាក់រៀនរៀនបណ្ណាល័យសិក្សាបឋមសិក្សា

(អត្រាទិញផ្លូវការចុងខែ)

	អសរដើរ (SDR)	ដុល្លារ អាមេរិក	អឺរូ	យ៉េន ជប៉ុន	ធាន អង់គ្លេស	រូបិ ឥណ្ឌូនេស៊ី	រឹងហ្គីក ម៉ាឡេស៊ី	ប៉េសូ ហ្វីលីពីន	ដុល្លារ សិង្ហបុរី	ពាក ថៃ	ដុង វៀតណាម
ឯកតា	១	១	១	១០០	១	១០០០	១	១០០	១	១	១០០០
ឆ្នាំ១០	៦.២៤២	៤.០៥១	៥.៣៨៧	៤.៩៧០	៦.២៥២	៤៥០	១.៣១៨	៩.២៤៨	៣.១៤៣	១៣៤	២០៨
ឆ្នាំ១១	៦.១៨១	៤.០៣៩	៥.២៣០	៥.២០១	៦.២២៥	៤៤៥	១.២៧៤	៩.២១០	៣.១០៨	១២៧	១៩២
ឆ្នាំ១២	៦.១៤០	៣.៩៩៥	៥.២៨៥	៤.៦៤៥	៦.៤៥៦	៤១១	១.៣០៤	៩.៧៣៧	៣.២៦៦	១៣១	១៩១
ឆ្នាំ១៣	៦.១៥២	៣.៩៩៥	៥.៥១៥	៣.៨០៧	៦.៥៨៩	៣២៧	១.២១៥	៨.៩៩៩	៣.១៥៣	១២២	១៩០
២០១៤											
កម្ពុជា	៦.១៣៥	៣.៩៨០	៥.៤៥៥	៣.៨៩៩	៦.៦៤១	៣៤១	១.២១៥	៨.៩១១	៣.១៤៨	១២២	១៨៩
មីនា	៦.១៩៨	៤.០១៥	៥.៥២១	៣.៩០៤	៦.៦៨៣	៣៥៤	១.២៣២	៨.៩៤៥	៣.១៨៦	១២៤	១៩០
មេសា	៦.២២៦	៤.០១៥	៥.៥៤៦	៣.៩១៥	៦.៧៥៥	៣៤៨	១.២៣១	៩.០២៦	៣.១៩៨	១២៥	១៩១
ឧសភា	៦.២១២	៤.០៣២	៥.៤៨៤	៣.៩៦៥	៦.៧៤២	៣៤៧	១.២៥៥	៩.១៨៥	៣.២១៥	១២៣	១៩១
មិថុនា	៦.២៣៨	៤.០៤០	៥.៥១២	៣.៩៨៣	៦.៨៨២	៣៣៧	១.២៥៨	៩.២៣៤	៣.២៣៣	១២៤	១៩០
កក្កដា	៦.២០៩	៤.០៥០	៥.៤២៥	៣.៩៣៩	៦.៨៥១	៣៥០	១.២៧១	៩.៣៣២	៣.២៥៤	១២៧	១៩១
សីហា	៦.១៧១	៤.០៦៥	៥.៣៦០	៣.៩១៩	៦.៧៤៣	៣៤៨	១.២៨៩	៩.៣០៤	៣.២៥៦	១២៧	១៩២
កញ្ញា	៦.០៧៦	៤.០៨៥	៥.១៨៣	៣.៧៣៤	៦.៦៣៣	៣៣៦	១.២៤៧	៩.០៦៥	៣.២០៥	១២៦	១៩៣
តុលា	៦.០៣៦	៤.០៧៦	៥.១៣៨	៣.៧៣១	៦.៥២០	៣៣៦	១.២៤២	៩.០៧៨	៣.១៩១	១២៥	១៩២
វិច្ឆិកា	៥.៩៤៩	៤.០៦៣	៥.០៦០	៣.៤៤៤	៦.៣៨៧	៣៣៤	១.២១៣	៩.០៥៩	៣.១២៥	១២៤	១៩០
ធ្នូ	៥.៩០២	៤.០៧៥	៤.៩៥៥	៣.៤១១	៦.៣៤២	៣២៨	១.១៦៦	៩.១១៧	៣.០៨៣	១២៤	១៩១
២០១៥											
មករា	៥.៧២០	៤.០៦០	៤.៥៩៨	៣.៤៣៤	៦.១២១	៣២៣	១.១១៨	៩.២៣០	៣.០០២	១២៤	១៩០
កម្ពុជា	៥.៦៩៥	៤.០២៧	៤.៥១៤	៣.៣៧៧	៦.២១១	៣១៤	១.១២០	៩.១៤៧	២.៩៦៩	១២៤	១៨៩
បម្រែបម្រួលជាភាគរយប្រចាំខែ	-០,៤	-០,៨	-១,៨	-១,៧	១,៥	-២,៨	០,២	-០,៩	-១,១	០,០	-០,៥

តារាង ៩ : អត្រាការប្រាក់លើប្រាក់បញ្ញើ និងប្រាក់កម្ចីរបស់ធនាគារ *

(អត្រាមធ្យមប្រចាំឆ្នាំផ្អែកតាមទំហំប្រតិបត្តិការធនាគារ)

	ធ្នូ-១៣	មករា-១៤	កុម្ភៈ-១៤	មីនា-១៤	មេសា-១៤	ឧសភា-១៤	មិថុនា-១៤	កក្កដា-១៤	សីហា-១៤	កញ្ញា-១៤	តុលា-១៤	វិច្ឆិកា-១៤	ធ្នូ-១៤
អត្រាការប្រាក់លើប្រាក់បញ្ញើជាទៀង													
ប្រាក់បញ្ញើសន្សំ	១,១៥	១,១៥	១,១៦	១,១៧	១,១៨	១,១៨	១,១៤	១,១៦	១,១៧	១,១៧	១,១៧	១,១៧	១,២១
ប្រាក់បញ្ញើមានកាលកំណត់ ១ខែ	២,៦៤	២,៦៤	២,៦៩	២,៦៨	២,៧១	២,៧៣	២,៦១	២,៦៥	២,៦៧	២,៦៩	២,៦៦	២,៦៦	២,៧៣
ប្រាក់បញ្ញើមានកាលកំណត់ ៣ខែ	៤,០៣	៤,០៣	៤,០៦	៤,០៦	៤,១៤	៤,១៦	៤,០៥	៤,០៨	៤,១៣	៤,១៥	៤,១៣	៤,១៣	៤,១៩
ប្រាក់បញ្ញើមានកាលកំណត់ ៦ខែ	៤,៨៤	៤,៨៤	៤,៨៨	៤,៨៧	៤,៩៧	៥,០០	៤,៨៨	៤,៩១	៤,៩៦	៤,៩៩	៤,៩៧	៤,៩៧	៥,០៤
ប្រាក់បញ្ញើមានកាលកំណត់ ១២ខែ	៥,៨០	៥,៨០	៥,៨៥	៥,៨៤	៥,៩៦	៥,៩៨	៥,៨៣	៥,៨៧	៥,៩៣	៥,៩៦	៥,៩៣	៥,៩៣	៦,០២
អត្រាការប្រាក់លើប្រាក់បញ្ញើជាដុល្លារ													
ប្រាក់បញ្ញើសន្សំ	០,៧១	០,៧១	០,៧០	០,៧២	០,៧២	០,៧៣	០,៧៣	០,៧៥	០,៧៥	០,៧៥	០,៧៥	០,៧៥	០,៧៥
ប្រាក់បញ្ញើមានកាលកំណត់ ១ខែ	១,៦២	១,៦១	១,៦១	១,៦១	១,៥៩	១,៥៩	១,៦១	១,៥៧	១,៥៧	១,៥៧	១,៥៧	១,៥៧	១,៥៧
ប្រាក់បញ្ញើមានកាលកំណត់ ៣ខែ	២,៣៣	២,៣៣	២,៣២	២,៣២	២,៣១	២,៣១	២,៣១	២,២៧	២,២៧	២,២៧	២,២៧	២,២៧	២,២៧
ប្រាក់បញ្ញើមានកាលកំណត់ ៦ខែ	៣,៣១	៣,៣០	៣,២៩	៣,៣០	៣,២៩	៣,២៩	៣,២៩	៣,២៤	៣,២៤	៣,២៤	៣,២៤	៣,២៤	៣,២៤
ប្រាក់បញ្ញើមានកាលកំណត់ ១២ខែ	៤,២៧	៤,២៧	៤,២៧	៤,២៧	៤,២៨	៤,២៧	៤,២៧	៤,២៣	៤,២៣	៤,២៣	៤,២៣	៤,២៣	៤,២៣
អត្រាការប្រាក់លើប្រាក់កម្ចីជាទៀង													
១ខែ	១៥,៧៨	១៥,៩៣	១៥,៩៩	១៥,៩៨	១៥,៩៨	១៧,៨៦	១៧,៨២	១៧,៨២	១៧,៧៥	១៧,៦៥	១៧,៦៦	១៧,៦៦	១៧,៥៨
៣ខែ	១៥,៧៨	១៥,៩៣	១៥,៩៩	១៥,៩៨	១៥,៩៨	១៧,៨៦	១៧,៨២	១៧,៨២	១៧,៧៥	១៧,៦៥	១៧,៦៦	១៧,៦៦	១៧,៥៨
៦ខែ	១៥,៧៨	១៥,៩៣	១៦,១៧	១៦,១៩	១៦,២០	១៩,០៤	១៩,២៧	១៩,២៧	១៩,៤២	១៩,៤៩	១៩,៥៨	១៩,៤៨	១៩,៦៤
១២ខែ	១៥,៧២	១៥,៧០	១៥,៩៣	១៥,៩៦	១៥,៩៩	១៦,០២	១៦,១២	១៦,១២	១៦,១៤	១៦,២១	១៦,២០	១៦,២០	១៦,២៦
អត្រាការប្រាក់លើប្រាក់កម្ចីជាដុល្លារ													
១ខែ	១១,៦៤	១១,៧៩	១១,៧១	១១,៦៥	១១,៧១	១១,៧១	១១,៧៥	១១,៧៥	១១,៧៥	១១,៧៥	១១,៧៥	១១,៧៥	១១,៧៥
៣ខែ	១០,៧៤	១០,៧៥	៩,៩៩	១០,០៤	១០,១៧	១០,៧១	១០,៧៥	១០,៧៥	១០,៧៥	១០,៧៥	១០,៧៥	១០,៧៥	១០,៧៥
៦ខែ	១១,៧៧	១១,៨២	១១,៩២	១១,៨២	១១,៩៤	១១,៩៣	១១,៩៤	១១,៩២	១១,៩២	១១,៩២	១១,៩២	១១,៩២	១១,៩២
១២ខែ	១១,៣៥	១១,៤៩	១១,១៧	១១,១៨	១១,២៧	១១,៥៤	១១,៥០	១១,៥១	១១,៥១	១១,៥១	១១,៥១	១១,៥១	១១,៥១

* រាប់បញ្ចូលធនាគារពាណិជ្ជ និងធនាគារឯកទេស

តារាង ១០ : ស្ថានភាពរូបិយវត្ថុ

(ឯកតា : ពាន់លានរៀល)

	តុលា-១៤	វិច្ឆិកា-១៤	ធ្នូ-១៤	មករា-១៥	កុម្ភៈ-១៥
ទ្រព្យសកម្មបរទេសសុទ្ធ	២៦.៤៧៣,០	២៦.៣៧៨,០	២៦.៦៩៩,៧	២៦.៨១៧,៣	២៦.៥៤២,១
ទ្រព្យសកម្មបរទេស	៣៥.៤៥៦,៤	៣៥.៣២១,២	៣៤.៨៨៥,៦	៣៥.៨៩៤,៧	៣៤.៤៩៣,០
ទ្រព្យអកម្មបរទេស	-៨.៩៨៣,៤	-៨.៩៤៣,៣	-៨.១៨៥,៩	-៩.០៧៧,៤	-៧.៩៥០,៩
ទ្រព្យសកម្មក្នុងស្រុកសុទ្ធ	១៤.២៤៥,៥	១៤.៦៩១,០	១៥.៨៥៩,៨	១៦.៦៧៧,៧	១៦.៧៧៨,២
ឥណទានក្នុងស្រុក	២៩.៧៦៧,៥	៣០.៣២១,៥	៣១.៨៨៥,៤	៣២.៥៣៤,៣	៣៣.១១៧,៤
ឥណទេយ្យសុទ្ធចំពោះរដ្ឋាភិបាល	-៤.៣៤៩,៦	-៤.៤៥៤,៤	-៤.៣៥៩,១	-៤.០៥១,៤	-៤.០៩៦,២
ឥណទេយ្យចំពោះរដ្ឋាភិបាល	២៧០,៤	២៧០,៤	២៧០,៤	២៧០,៤	២៧០,៤
ប្រាក់បញ្ញើរដ្ឋាភិបាល	-៤.៦២០,០	-៤.៧២៤,៨	-៤.៦២៩,៦	-៤.៣២១,៨	-៤.៣៦៦,៦
ផ្នែកមិនមែនរដ្ឋាភិបាល	៣៤.១១៧,១	៣៤.៧៧៥,៩	៣៦.២៤៤,៦	៣៦.៥៨៥,៧	៣៧.២១៣,៥
ចំពោះសហគ្រាសរដ្ឋ	០,០	០,០	០,០	០,០	០,០
ចំពោះផ្នែកឯកជន	៣៤.១១៧,១	៣៤.៧៧៥,៩	៣៦.២៤៤,៦	៣៦.៥៨៥,៧	៣៧.២១៣,៥
ក្នុងនោះជារូបិយប័ណ្ណបរទេស	៣៣.៦៦៨,០	៣៤.៣២៨,១	៣៥.៦៧៧,៥	៣៦.១៤២,១	៣៦.៦២៥,៤
ខ្ទប់ផ្សេងៗសុទ្ធ	-១៥.៤៨២,០	-១៥.៦៣០,៥	-១៦.០២៥,៧	-១៥.៨៥៦,៦	-១៦.៣៣៩,១
ប្រាក់បញ្ញើរឹតត្បិត	-៨៩៨,៥	-៨៩០,៦	-៩០១,៦	-៩៣២,៦	-១.០០៨,៧
ដើមទុន និងទុនបម្រុង	-១៣.៨៨៧,៤	-១៣.៨២២,៦	-១៣.៨១១,៩	-១៤.១៣៤,៣	-១៣.៩៣៨,០
ផ្សេងៗ	-៦៩៦,២	-៩១៧,៣	-១.៣១២,២	-៧៨៩,៨	-១.៣៩២,៤
រូបិយវត្ថុទូទៅ (M2)	៤១.១៥៨,៥	៤១.០៦៩,០	៤២.៥៥៩,៥	៤៣.៤៩៤,៩	៤៣.៣៦០,៣
រូបិយវត្ថុ (M1)	៥.៧២៤,១	៥.៩៦៥,៩	៦.៣០៨,៤	៦.៥៨៦,៧	៦.៦០០,៨
រូបិយវត្ថុក្រៅធនាគារ	៥.១៧៦,៤	៥.៣៩៨,៩	៥.៥៩៣,២	៥.៩១២,៧	៥.៩៤៧,២
ប្រាក់បញ្ញើចរន្ត	៥៨៧,៧	៥៦៧,០	៧១៥,២	៦៧៤,០	៦៥៣,៦
រូបិយវត្ថុផ្សេងៗ	៣៥.៤៣៤,៤	៣៥.១០៣,១	៣៦.២៥១,១	៣៦.៩០៨,៣	៣៦.៧៥៩,៥
ប្រាក់បញ្ញើមានកាលកំណត់និងសន្សំ	១.០៤៨,០	១.០៧៨,៣	១.០៩០,១	១.១៩៧,៧	១.១៩៦,៤
ប្រាក់បញ្ញើជារូបិយប័ណ្ណ	៣៤.៣៨៦,៤	៣៤.០២៤,៨	៣៥.១៦១,០	៣៥.៧១០,៥	៣៥.៥៦៣,១

* ទិន្នន័យកែតម្រូវ

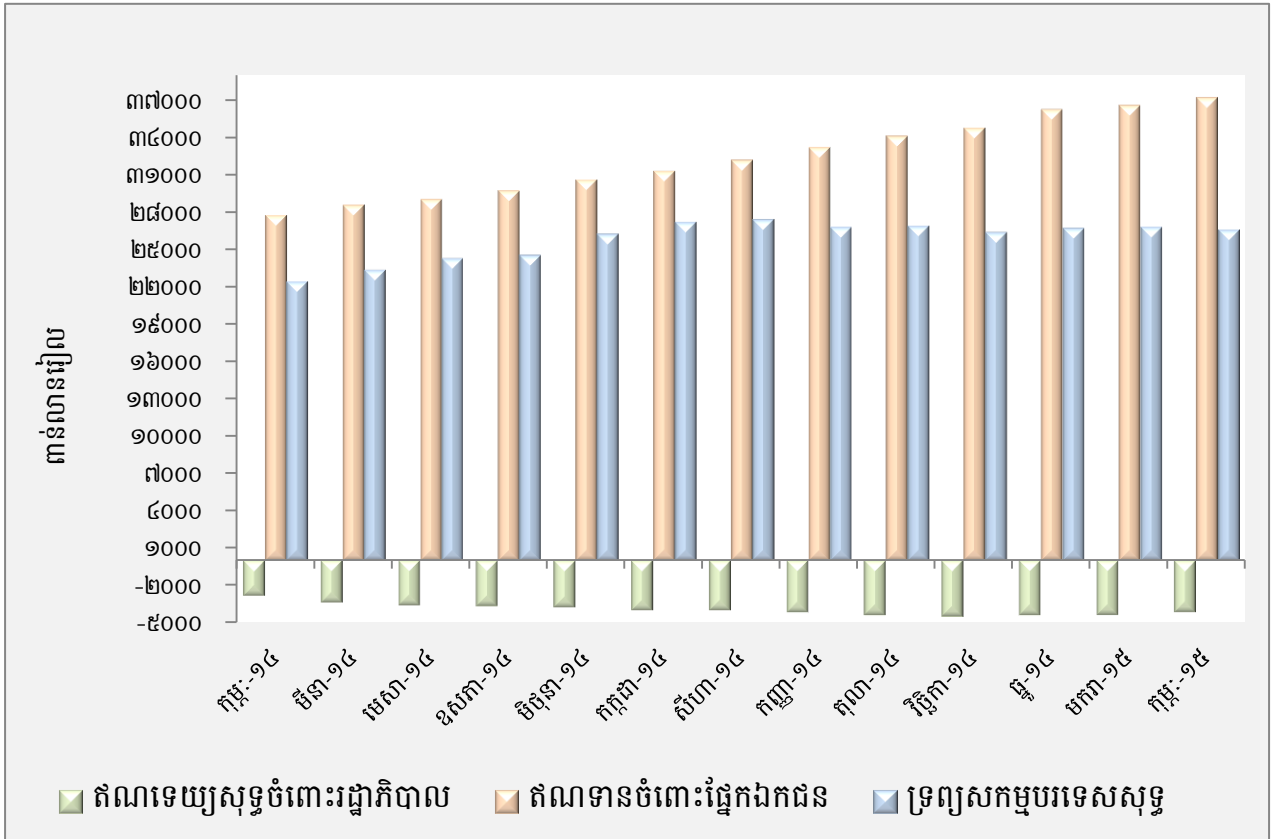
តារាង ១១ : ស្ថានភាពរូបិយវត្ថុ

(បម្រែបម្រួលប្រចាំខែ)

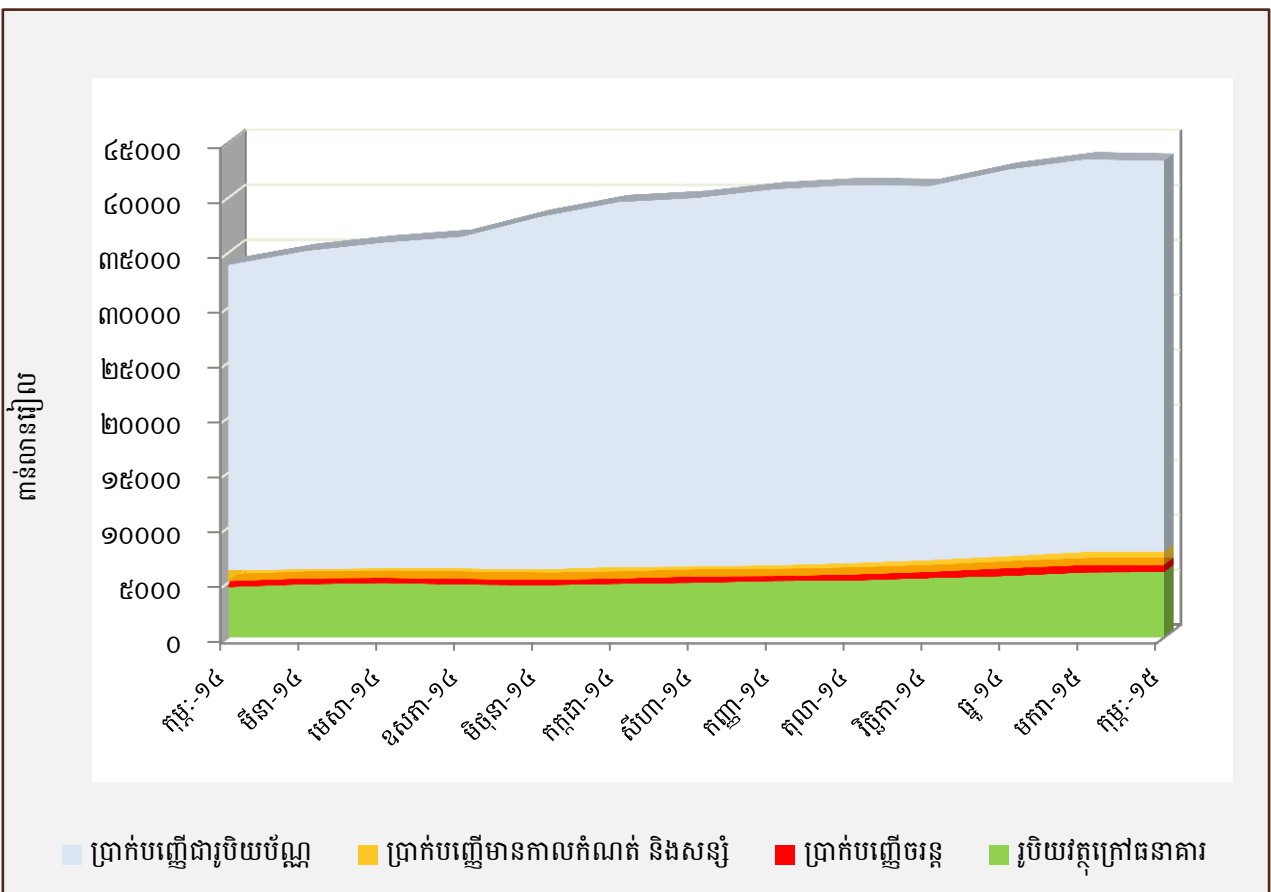
	បម្រែបម្រួលជាតំណន់រៀង			បម្រែបម្រួលជាភាគរយ		
	ធ្នូ-១៤	មករា-១៥	កុម្ភៈ-១៥	ធ្នូ-១៤	មករា-១៥	កុម្ភៈ-១៥
ទ្រព្យសកម្មបរទេសសុទ្ធ	៣២១,៨	១១៧,៥	-២៣៥,២	១,២	០,៤	-០,៩
ទ្រព្យសកម្មបរទេស	-៤៣៥,៧	១.០០៩,១	-១.៤០១,៧	-១,២	២,៩	-៣,៩
ទ្រព្យអកម្មបរទេស	-៧៥៧,៤	៨៩១,៦	-១.១៦៦,៦	-៨,៥	១០,៩	-១២,៩
ទ្រព្យសកម្មក្នុងស្រុកសុទ្ធ	១.១៦៨,៨	៨១៧,៩	១០០,៥	៨,០	៥,២	០,៦
ឥណទានក្នុងស្រុក	១.៥៦៣,៩	៦៤៨,៨	៥៨៣,១	៥,២	២,០	១,៨
ឥណទេយ្យសុទ្ធចំពោះរដ្ឋាភិបាល	៩៥,២	៣០៧,៨	-៤៤,៨	២,១	៧,១	-១,១
ឥណទេយ្យចំពោះរដ្ឋាភិបាល	០,០	០,០	០,០	០,០	០,០	០,០
ប្រាក់បញ្ញើរដ្ឋាភិបាល	-៩៥,២	-៣០៧,៨	៤៤,៨	-២,០	-៦,៦	១,០
ផ្នែកមិនមែនរដ្ឋាភិបាល	១.៤៦៨,៧	៣៤១,១	៦២៧,៩	៤,២	០,៩	១,៧
ចំពោះសហគ្រាសរដ្ឋ	០,០	០,០	០,០	០,០	១,០	២,០
ចំពោះផ្នែកឯកជន	១.៤៦៨,៧	៣៤១,១	៦២៧,៩	៤,២	០,៩	១,៧
ក្នុងនោះជារូបិយប័ណ្ណបរទេស	១.៣៤៩,៤	៤៦៤,៦	៥១០,៣	៣,៩	១,៣	១,៤
ខ្ទង់ផ្សេងៗសុទ្ធ	-៣៩៥,២	១៦៩,១	-៤៨២,៥	-២,៥	១,១	-៣,០
ប្រាក់បញ្ញើវិកលចរិត	១១,០	៣១,០	៧៦,២	១,២	៣,៤	៨,២
ដើមទុន និងទុនបម្រុង	-១០,៨	៣២២,៤	-១៩៦,៣	-០,១	២,៣	-១,៤
ផ្សេងៗ	-៣៩៥,០	៥២២,៤	-៦០២,៧	-៤៣,១	៣៩,៨	-៧៦,៣
រូបិយវត្ថុទូទៅ (M2)	១.៤៩០,៥	៩៨៦,៤	-១៣៤,៦	៣,៦	២,២	-០,៣
រូបិយវត្ថុ (M1)	៣៤២,៥	២៧៨,២	១៤,១	៥,៧	៤,៤	០,២
រូបិយវត្ថុក្រៅធនាគារ	១៩៤,៣	៣១៩,៥	៣៤,៥	៣,៦	៥,៧	០,៦
ប្រាក់បញ្ញើចរន្ត	១៤៨,២	-៤១,៣	-២០,៤	២៦,១	-៥,៨	-៣,០
រូបិយវត្ថុផ្សេងៗ	១.១៤៨,០	៦៥៧,២	-១៤៨,៧	៣,៣	១,៨	-០,៤
ប្រាក់បញ្ញើមានកាលកំណត់និងសន្សំ	១១,៨	១០៧,៧	-១,៣	១,១	៩,៩	-០,១
ប្រាក់បញ្ញើជារូបិយប័ណ្ណ	១.១៣៦,២	៥៤៩,៥	-១៤៧,៤	៣,៣	១,៦	-០,៤

* ទិន្នន័យកែតម្រូវ

ក្រាហ្វូស្ត្រិក ៨ : ស្ថានភាពរូបិយវត្ថុ



ក្រាហ្វូស្ត្រិក ៩ : សមាសភាគនៃការផ្គត់ផ្គង់រូបិយវត្ថុ



តារាង ១២ : តារាងតុល្យការនៃបណ្ណាធនាគារទទួលប្រាក់បញ្ញើ

(ឯកតា : ពាន់លានរៀល)

	តុល្យ-១៤	វិច្ឆិកា-១៤	ធ្នូ-១៤	មករា-១៥	កុម្ភៈ-១៥
ទ្រព្យសកម្ម					
ទ្រព្យសកម្មបរទេស	១០.២៧៦,៨	១០.២៥០,១	១០.០០៥,៣	១០.៥៥១,៤	៩.៣២៨,១
សាច់ប្រាក់ និងប្រាក់បញ្ញើនៅធនាគារជាតិ	១២.៨៧១,០	១២.៧០២,៥	១២.៣៩៩,៤	១៣.២៤៩,៧	១៣.២១៦,៤
ការឱ្យខ្ចី និងបុរេប្រទានទៅនិវាសជន	៣៤.១១៧,៣	៣៤.៧៧៦,១	៣៦.២៤៤,៨	៣៦.៥៨៥,៩	៣៧.២១៣,៧
រដ្ឋាភិបាល	០,២	០,២	០,២	០,២	០,២
សហគ្រាសរដ្ឋមិនមែនស្ថាប័នហិរញ្ញវត្ថុ	០,០	០,០	០,០	០,០	០,០
ឯកជន	៣៤.១១៧,១	៣៤.៧៧៥,៩	៣៦.២៤៤,៦	៣៦.៥៨៥,៧	៣៧.២១៣,៥
អចលនទ្រព្យ និងទ្រព្យសកម្មក្នុងស្រុកផ្សេងៗ	៧.៦៦៩,១	៧.៤៨៦,១	៧.៤២១,២	៧.៨៧០,៦	៧.៥៩៧,៥
ទ្រព្យអកម្ម					
ទ្រព្យអកម្មបរទេស	៨.១៦៩,៩	៨.៥៣៥,៧	៧.៧៨១,៦	៨.៦៨៥,៦	៧.៥២០,៨
ប្រាក់បញ្ញើរបស់និវាសជន	៣៥.៨២៥,៣	៣៥.៤៨៩,១	៣៦.៦៣៣,៥	៣៧.៣១៨,២	៣៧.១៨៩,២
ប្រាក់បញ្ញើចរន្ត	៣៩០,៩	៣៨៦,១	៣៨២,៤	៤១០,០	៤២៩,៧
ប្រាក់បញ្ញើមានកាលកំណត់ និងសន្សំ	១.០៤៨,០	១.០៧៨,៣	១.០៩០,១	១.១៧៧,៧	១.១៩៦,៤
ប្រាក់បញ្ញើជាប្រិយប័ណ្ណ	៣៤.៣៨៦,៤	៣៤.០២៥,៧	៣៥.១៦១,០	៣៥.៧៣០,៥	៣៥.៥៦៣,១
ទ្រព្យអកម្មក្នុងស្រុកផ្សេងៗ	៩.៨៤០,៩	១០.០៣០,៧	១០.៣០៥,៨	១០.៤៩៥,១	១០.៨៦៦,០
ដើមទុន និងទុនបម្រុង	១១.៤១៥,៦	១១.៤៩៣,២	១១.៥៩៩,៣	១១.៩៧៦,២	១១.៩៧៣,០
សរុបទ្រព្យសកម្ម/ទ្រព្យអកម្ម	៦៥.២៥១,៦	៦៥.៥៤៨,៧	៦៦.៣២០,១	៦៨.៤៧៥,១	៦៧.៥៤៩,០

* ទិន្នន័យកែតម្រូវ

តារាង ១២ : តារាងតុល្យការនៃបណ្តាធនាគារទទួលប្រាក់បញ្ញើ (ត)

	តុលា-១៤	វិច្ឆិកា-១៤	ធ្នូ-១៤	មករា-១៥	កុម្ភៈ-១៥
(បម្រែបម្រួលប្រចាំខែជាពាក់កណ្តាល)					
ទ្រព្យសកម្ម					
ទ្រព្យសកម្មបរទេស	១៦,០	-២៦,៧	-២៤៤,៨	៥៤៦,១	-១.២២៣,៣
សាច់ប្រាក់ និងប្រាក់បញ្ញើនៅធនាគារជាតិ	-៦៦១,៤	-១៦៨,៥	-៣០៣,១	៨៥០,៣	-៣៣,៣
ការឲ្យខ្ចី និងបុរេប្រទានទៅនិវាសន	៨៩០,៣	៦៥៨,៨	១.៤៦៨,៧	៣៤១,១	៦២៧,៩
រដ្ឋាភិបាល	០,០	០,០	០,០	០,០	០,០
សហគ្រាសរដ្ឋមិនមែនស្ថាប័នហិរញ្ញវត្ថុ	-០,៤	០,០	០,០	០,០	០,០
ឯកជន	៨៩០,៧	៦៥៨,៨	១.៤៦៨,៧	៣៤១,១	៦២៧,៩
អចលនទ្រព្យ និងទ្រព្យសកម្មក្នុងស្រុកផ្សេងៗ	២០៣,០	-១៨២,៩	-៦៤,៩	៤៤៩,៤	-២៧៣,២
ទ្រព្យអកម្ម					
ទ្រព្យអកម្មបរទេស	១៨២,៥	៣៦៥,៩	-៧៥៤,២	៩០៤,១	-១.១៦៤,៩
ប្រាក់បញ្ញើរបស់និវាសន	៣២៥,៥	-៣៣៦,១	១.១៤៤,៤	៦៨៤,៧	-១២៩,០
ប្រាក់បញ្ញើចរន្ត	៧៦,៤	-៤,៨	-៣,៦	២៧,៥	១៩,៧
ប្រាក់បញ្ញើមានកាលកំណត់ និងសន្សំ	៥៣,៧	៣០,៣	១១,៨	១០៧,៧	-១,៣
ប្រាក់បញ្ញើជាប្រិយប័ណ្ណ	១៩៥,៤	-៣៦១,៦	១.១៣៦,២	៥៤៩,៥	-១៤៧,៤
ទ្រព្យអកម្មក្នុងស្រុកផ្សេងៗ	១៣,៧	១៨៩,៨	២៧៥,១	១៨៩,៣	៣៧០,៩
ដើមទុន និងទុនបម្រុង	៩៤,៥	៧៧,៦	១០៦,១	៣៧៦,៩	-៣,២
សរុបទ្រព្យសកម្ម/ទ្រព្យអកម្ម	៦១៦,២	២៩៧,១	៧៧១,៤	២.១៥៥,០	-៩២៦,១
(បម្រែបម្រួលប្រចាំខែជាត្រីមាស)					
ទ្រព្យសកម្ម					
ទ្រព្យសកម្មបរទេស	០,២	-០,៣	-២,៤	៥,៥	-១១,៦
សាច់ប្រាក់ និងប្រាក់បញ្ញើនៅធនាគារជាតិ	-៤,៩	-១,៣	-២,៤	៦,៩	-០,៣
ការឲ្យខ្ចី និងបុរេប្រទានទៅនិវាសន	២,៧	១,៩	៤,២	០,៩	១,៧
រដ្ឋាភិបាល	០,០	០,០	០,០	០,០	០,០
សហគ្រាសរដ្ឋមិនមែនស្ថាប័នហិរញ្ញវត្ថុ	-១០០,០	០,០	១,០	២,០	៣,០
ឯកជន	២,៧	១,៩	៤,២	០,៩	១,៧
អចលនទ្រព្យ និងទ្រព្យសកម្មក្នុងស្រុកផ្សេងៗ	២,៧	-២,៤	-០,៩	៦,១	-៣,៥
ទ្រព្យអកម្ម					
ទ្រព្យអកម្មបរទេស	២,៣	៤,៥	-៨,៨	១១,៦	-១៣,៤
ប្រាក់បញ្ញើរបស់និវាសន	០,៩	-០,៩	៣,២	១,៩	-០,៣
ប្រាក់បញ្ញើចរន្ត	២៤,៣	-១,២	-០,៩	៧,២	៤,៨
ប្រាក់បញ្ញើមានកាលកំណត់ និងសន្សំ	៥,៤	២,៩	១,១	៩,៩	-០,១
ប្រាក់បញ្ញើជាប្រិយប័ណ្ណ	០,៦	-១,១	៣,៣	១,៦	-០,៤
ទ្រព្យអកម្មក្នុងស្រុកផ្សេងៗ	០,១	១,៩	២,៧	១,៨	៣,៥
ដើមទុន និងទុនបម្រុង	០,៨	០,៧	០,៩	៣,២	០,០
សរុបទ្រព្យសកម្ម/ទ្រព្យអកម្ម	១,០	០,៥	១,២	៣,២	-១,៤

* ទិន្នន័យកែតម្រូវ

តារាង ១៣ : តារាងតុល្យការធនាគារជាតិកម្ពុជា

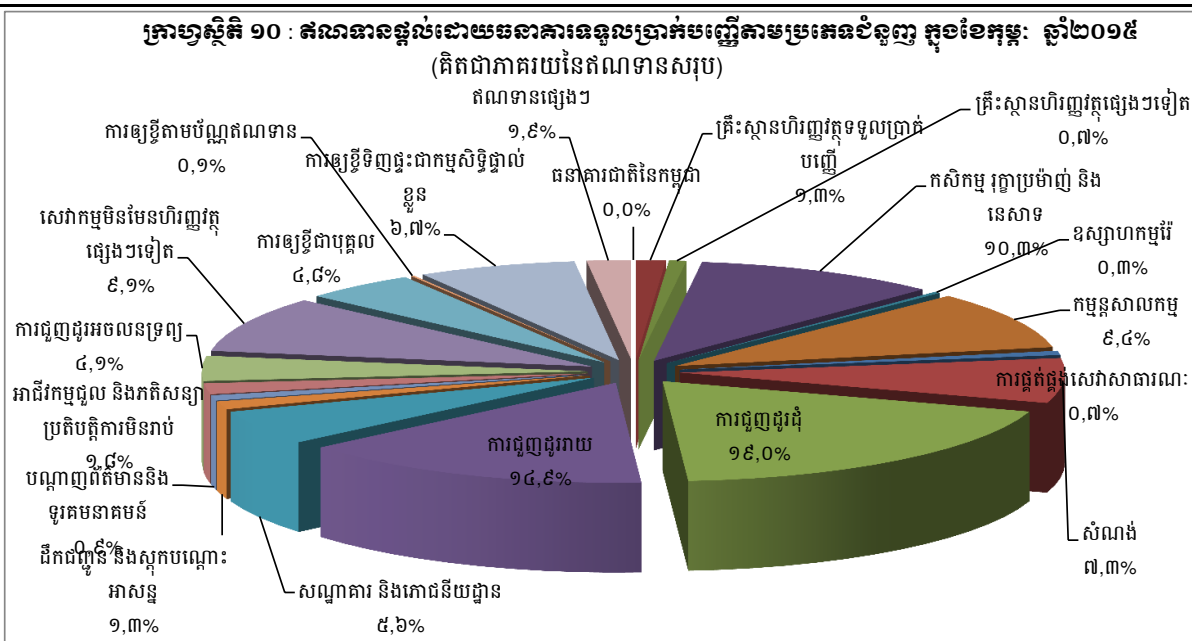
(ឯកតា : ពាន់លានរៀល)

	តុលា-១៤	វិច្ឆិកា-១៤	ធ្នូ-១៤	មករា-១៥	កុម្ភៈ-១៥
ទ្រព្យសកម្ម					
សាច់ប្រាក់ជារៀល និងជារូបិយប័ណ្ណ	១.៤៨៦,៣	២.០៣១,២	១.៦៦៧,៨	១.៨៣៤,១	២.៥៦៩,៤
ប្រាក់បញ្ញើជារូបិយប័ណ្ណនៅស្ថាប័ន-					
ហិរញ្ញវត្ថុនិងធនាគារបរទេស	២១.៤០០,២	២០.៨០១,៧	២១.២៨១,២	២១.៧៦៩,១	២១.២៦៩,៣
រូបិយវត្ថុជាតិនៅ IMF	៥៤៤,៤	៥៤៤,៤	៥៤៤,៤	៥៤៤,៤	៥៤៤,៤
ការឱ្យខ្ចីនិងបុរេប្រទាន:	២៧០,២	២៧០,២	២៧០,២	២៧០,២	២៧០,២
ចំពោះធនាគារពាណិជ្ជ	០,០	០,០	០,០	០,០	០,០
ចំពោះរដ្ឋាភិបាល	២៧០,២	២៧០,២	២៧០,២	២៧០,២	២៧០,២
ការកាន់កាប់សិទ្ធិដកពិសេស (Special Drawing Rights)	៤២០,១	៤១៤,០	៤១០,៧	៣៩៨,១	៣៩៦,៣
វិនិយោគលើមូលបត្រ	៨២១,៦	៦៥៥,៤	៣៨០,៣	៨១,២	៨០,៥
លោហធាតុមានតម្លៃនៅបរទេស	១.៩៥៩,៤	១.៩៣៦,០	១.៩៥៧,៣	២.០៤៩,៦	១.៩៥៣,២
អចលនទ្រព្យ	១.០០៨,៦	១.០២៦,២	១.០២៦,៨	១.០៣៧,៧	១.០៥២,៩
ទ្រព្យសកម្មផ្សេងៗ	១៨៧,២	១៧១,៨	១៨៤,១	១៧៥,៣	១៧២,១
ទ្រព្យអកម្ម					
រូបិយវត្ថុបោះផ្សាយ	៦.៤៣៥,៧	៦.៥៣៦,១	៦.៧៨៩,៥	៧.១០១,៥	៧.៤៩៣,៩
ប្រាក់បញ្ញើរបស់ធនាគារពាណិជ្ជ	១៣.៦៣៦,៥	១៣.៣៨៩,៧	១៣.០២២,៣	១៣.៦៤៥,០	១៣.៥៨៤,១
បំណុលចំពោះមូលនិធិអន្តរជាតិ	១.០៥៦,៧	១.០៤៨,៨	១.០៤៤,៨	១.០២៩,៥	១.០២៧,៣
ប្រាក់បញ្ញើរបស់រដ្ឋាភិបាល	៤.១៨៥,៥	៤.២០៨,៦	៤.១៦២,៩	៣.៨០១,៦	៣.៨៥១,២
វិលសំបង្ហូរទុក	២២៩,៤	២៣១,២	២២៧,៧	២២៩,៦	២៣១,៥
សំវិធានធន	២៦៤,០	២៦៤,១	២៦៤,៣	២៦៤,៤	២៦៤,៦
ដើមទុន	១០០,០	១០០,០	១០០,០	១០០,០	១០០,០
ទុនបម្រុង	២.២១១,៣	២.០៥២,៥	១.៨៩៥,៤	១.៧៨៧,៥	១.៥៣៩,៧
លទ្ធផលជាមូលដ្ឋាន	-៣២៤,០	-៣២៤,០	-៣២៤,០	-៣៤៧,២	-១៣៨,១
(ប្រាក់ចំណេញឆ្នាំនេះមិនទាន់បែងចែក)					
ទ្រព្យអកម្មផ្សេងៗ	៣០៣,០	៣៤៤,១	៥៤០,១	៥៤៨,០	៣៥៥,៣
សរុបទ្រព្យសកម្ម/ទ្រព្យអកម្ម	២៨.០៩៨,១	២៧.៨៥០,៩	២៧.៧២៣,០	២៨.១៥៩,៩	២៨.៣០៩,៥

តារាង ១៤ : ឥណទានផ្តល់ដោយធនាគារទទួលបានប្រាក់បញ្ញើតាមប្រភេទជំនួញ

(ឯកតា : ពាន់លានរៀល)

	តុលា-១៤	វិច្ឆិកា-១៤	ធ្នូ-១៤	មករា-១៥	កុម្ភៈ-១៥
១. គ្រឹះស្ថានហិរញ្ញវត្ថុ	៧០៩,៩	៧៥៧,១	៧៥៧,៩	៧៥៦,៦	៧៧៤,៤
១.១ ធនាគារជាតិនៃកម្ពុជា	០,០	០,០	០,០	០,០	០,០
១.២ គ្រឹះស្ថានហិរញ្ញវត្ថុទទួលបានប្រាក់បញ្ញើ	៤៧០,៤	៤៧៦,២	៤៨៦,២	៤៨២,៨	៤៨៩,៥
១.៣ គ្រឹះស្ថានហិរញ្ញវត្ថុផ្សេងៗទៀត	២៣៩,៥	២៨១,០	២៧១,៧	២៧៣,៨	២៨៤,៩
២. គ្រឹះស្ថានមិនបម្រើសេវាហិរញ្ញវត្ថុ	៣១.០៨២,៩	៣២.០៨៩,៣	៣៣.០៥៦,៦	៣៣.៤១១,៤	៣៣.០០៧,៩
២.១ កសិកម្ម រុក្ខាប្រមាញ់ និងនេសាទ	៣.៦៥៣,០	៣.៦៩២,៤	៣.៨៨២,៩	៤.០១៧,២	៤.០២៣,៩
២.២ ឧស្សាហកម្មរ៉ែ	៩៥,៤	៩៥,៦	៩៤,៧	១០០,២	១០៦,៩
២.៣ កម្មន្តសាលកម្ម	៣.៣៥៤,០	៣.៤៧៦,៦	៣.៥៩៨,១	៣.៦៣០,៧	៣.៦៦៣,១
២.៤ ការផ្គត់ផ្គង់សេវាសាធារណៈ	២៩៧,៧	៣១៨,២	៣៤៤,៧	៣២៨,៨	២៦៩,៦
២.៥ សំណង់	២.៨៨១,៣	៣.០១៦,៣	៣.១៥៩,៣	៣.០៨៨,២	២.៨៣៧,៨
២.៦ ការជួញដូរដុំ	៧.០៩៥,៦	៧.៣៩៥,១	៧.៣៦៤,៤	៧.៤៥៥,០	៧.៤១៩,៩
២.៧ ការជួញដូររាយ	៥.៤៩៣,៦	៥.៦៥២,៧	៥.៨៥០,៩	៥.៨៣៧,១	៥.៨០៧,៨
២.៨ សណ្ឋាគារ និងភោជនីយដ្ឋាន	២.១៥៦,៨	២.២១៣,០	២.២២៤,៩	២.២១៩,៤	២.២០២,៥
២.៩ ដឹកជញ្ជូន និងស្តុកបណ្តោះអាសន្ន	៤៧៩,៩	៤៨០,៩	៥១៤,៤	៥៣១,៧	៥១៣,៦
២.១០ បណ្តាញព័ត៌មាននិងទូរគមនាគមន៍	៣៣១,៦	៤៣៥,៧	២៩៩,៥	៣៣៦,២	៣៣៩,៧
២.១១ អាជីវកម្មជួល និងភតិសន្យាប្រតិបត្តិការមិនរាប់បញ្ចូលភតិសន្យា និងការជួលអចលនទ្រព្យ	៥២៩,៦	៥៦៩,៦	៦៥៧,១	៧៣២,៦	៦៩៣,២
២.១២ ការជួញដូរអចលនទ្រព្យ	១.៤៩៨,៤	១.៤៥២,៤	១.៥៤៦,២	១.៥៥០,១	១.៥៨៨,៣
២.១៣ សេវាកម្មមិនមែនហិរញ្ញវត្ថុផ្សេងៗទៀត	៣.២១៦,១	៣.២៩៩,៩	៣.៥១៩,៦	៣.៥៨៧,២	៣.៥៤១,៧
៣. កម្រិតការផ្តល់ខ្លួន	៤.០២៥,៥	៤.០៧០,៩	៤.២២១,៤	៤.២២៤,១	៤.៥១២,១
៣.១ ការឱ្យខ្ចីបុគ្គល	១.៦៦៤,៥	១.៦៣៥,៨	១.៧១៣,១	១.៩០២,៦	១.៨៦២,៨
៣.២ ការឱ្យខ្ចីតាមប័ណ្ណឥណទាន	៨២,២	៨៣,១	៥៣,១	៥៤,៣	៥៤,២
៣.៣ ការឱ្យខ្ចីទិញផ្ទះជាកម្មសិទ្ធិផ្ទាល់ខ្លួន	២.២៧៨,៨	២.៣៥២,០	២.៤៥៥,២	២.២៦៧,២	២.៥៩៥,១
៤. ឥណទានផ្សេងៗ	១.០៨៤,៤	៧០៩,៩	៨០២,៨	៨១១,៥	៧២៣,១
សរុបឥណទានដុល	៣៦.៩០៣,២	៣៧.៦២៧,៣	៣៨.៨៣៨,៧	៣៩.៤០៧,០	៣៩.០១៧,៩



* ទិន្នន័យកែតម្រូវ

តារាង ១៥ : បរិមាណប្រចាំខែនៃឥណទានផ្តល់ដោយធនាគារទទួលបានប្រាក់បញ្ញើតាមប្រភេទទីផ្សារ

	តុលា-១៤	វិច្ឆិកា-១៤	ធ្នូ-១៤	មករា-១៥	កុម្ភៈ-១៥
(បរិមាណប្រចាំខែជាតារាងលានរៀល)					
១. គ្រឹះស្ថានហិរញ្ញវត្ថុ	៩៨,២	៤៧,២	០,៨	-១,៣	១៨,២
១.១ ធនាគារជាតិនៃកម្ពុជា	០,០	០,០	០,០	០,០	០,០
១.២ គ្រឹះស្ថានហិរញ្ញវត្ថុទទួលប្រាក់បញ្ញើ	៩៥,៥	៥,៧	១០,០	-៣,៤	៦,៧
១.៣ គ្រឹះស្ថានហិរញ្ញវត្ថុផ្សេងៗទៀត	២,៧	៤១,៥	-៩,២	២,១	១១,៥
២. គ្រឹះស្ថានមិនមែនសហគ្រាសហិរញ្ញវត្ថុ	៥៨៣,៧	១.០០៦,៤	៩៦៧,៣	៣៥៤,៨	-៤០៣,៥
២.១ កសិកម្ម រុក្ខាប្រមាញ់ និងនេសាទ	៦០,៥	៣៩,៤	១៩០,៥	១៣៤,៤	៦,៧
២.២ ឧស្សាហកម្មរ៉ែ	១,៧	០,១	-០,៩	៥,៥	៦,៧
២.៣ កម្មន្តសាលកម្ម	-៥៧,៧	១១៣,៦	១៣០,៥	៣២,៦	៣២,៤
២.៤ ការផ្គត់ផ្គង់សេវាសាធារណៈ	-០,៥	២០,៥	២៦,៦	-១៥,៩	-៥៩,២
២.៥ សំណង់	-២២,៣	១៣៥,០	១៤៣,០	-៧១,១	-២៥០,៤
២.៦ ការជួញដូររ៉ែ	១៤៤,៤	២៩៩,៥	-៣០,៧	៩០,៦	-៣៥,១
២.៧ ការជួញដូររាយ	២១៨,២	១៥៩,១	១៩៨,២	-១៣,៨	-២៩,៣
២.៨ សណ្ឋាគារ និងភោជនីយដ្ឋាន	៣៤,៥	៥៦,២	១១,៨	-៥,៥	-១៦,៩
២.៩ ដឹកជញ្ជូន និងស្តុកបណ្តោះអាសន្ន	១៨,៩	១,០	៣៣,៤	១៧,៤	-១៨,១
២.១០ បណ្តាញព័ត៌មាននិងទូរគមនាគមន៍	-៩,៦	១០៤,១	-១៣៦,២	៣៦,៨	៣,៥
២.១១ អាជីវកម្មជួល និងភកិសន្យាប្រតិបត្តិការ មិនរាប់បញ្ចូលកតិសន្យា និងការជួលអចលនទ្រព្យ	២១,៥	៤០,០	៨៧,៥	៧៥,៥	-៣៩,៤
២.១២ ការជួញដូរអចលនទ្រព្យ	៥,៩	-៤៦,០	៩៣,៨	៣,៩	៣៨,២
២.១៣ សេវាកម្មមិនមែនហិរញ្ញវត្ថុផ្សេងៗទៀត	១៦៨,២	៨៣,៨	២១៩,៨	៦៤,៥	-៤២,៥
៣. កម្រិតការផ្តល់ខ្លួន	១៨៩,១	៤៥,៤	១៥០,៤	២០៦,១	៨៤,៦
៣.១ ការឱ្យខ្ចីជាបុគ្គល	៨៨,០	-២៨,៧	៧៧,៣	១៨៩,៥	-៣៩,៨
៣.២ ការឱ្យខ្ចីតាមប័ណ្ណឥណទាន	០,៦	០,៩	-៣០,០	១,៣	-០,១
៣.៣ ការឱ្យខ្ចីទិញផ្ទះជាកម្មសិទ្ធិផ្ទាល់ខ្លួន	១០០,៥	៧៣,២	១០៣,១	១៥,៤	១២៤,៦
៤. ឥណទានផ្សេងៗ	៦០,០	-៣៧៤,៩	៩២,៩	៨,៦	-៨៨,៤
សរុបឥណទានដុល	៩៣០,៩	៧២៤,១	១.២១១,៥	៥៦៨,២	-៣៨៩,១
(បរិមាណប្រចាំខែជាតារាងរៀល)					
១. គ្រឹះស្ថានហិរញ្ញវត្ថុ	១៦,១	៦,៧	០,១	-០,២	២,៤
១.១ ធនាគារជាតិនៃកម្ពុជា	០,០	០,០	០,០	០,០	០,០
១.២ គ្រឹះស្ថានហិរញ្ញវត្ថុទទួលប្រាក់បញ្ញើ	២៥,៥	១,២	២,១	-០,៧	១,៤
១.៣ គ្រឹះស្ថានហិរញ្ញវត្ថុផ្សេងៗទៀត	១,១	១៧,៣	-៣,៣	០,៨	៤,២
២. គ្រឹះស្ថានមិនមែនសហគ្រាសហិរញ្ញវត្ថុ	១,៩	៣,២	៣,០	១,១	-១,២
២.១ កសិកម្ម រុក្ខាប្រមាញ់ និងនេសាទ	១,៧	១,១	៥,២	៣,៥	០,២
២.២ ឧស្សាហកម្មរ៉ែ	១,៨	០,២	-០,៩	៥,៨	៦,៧
២.៣ កម្មន្តសាលកម្ម	-១,៧	៣,៤	៣,៨	០,៩	០,៩
២.៤ ការផ្គត់ផ្គង់សេវាសាធារណៈ	-០,២	៦,៩	៨,៤	-៤,៦	-១៨,០
២.៥ សំណង់	-០,៨	៤,៧	៤,៧	-២,៣	-៨,១
២.៦ ការជួញដូររ៉ែ	២,១	៤,២	-០,៤	១,២	-០,៥
២.៧ ការជួញដូររាយ	៤,១	២,៩	៣,៥	-០,២	-០,៥
២.៨ សណ្ឋាគារ និងភោជនីយដ្ឋាន	១,៦	២,៦	០,៥	-០,២	-០,៨
២.៩ ដឹកជញ្ជូន និងស្តុកបណ្តោះអាសន្ន	៤,១	០,២	៧,០	៣,៤	-៣,៤
២.១០ បណ្តាញព័ត៌មាននិងទូរគមនាគមន៍	-២,៨	៣១,៤	-៣១,៣	១២,៣	១,០
២.១១ អាជីវកម្មជួល និងភកិសន្យាប្រតិបត្តិការ មិនរាប់បញ្ចូលកតិសន្យា និងការជួលអចលនទ្រព្យ	៤,២	៧,៦	១៥,៤	១១,៥	-៥,៤
២.១២ ការជួញដូរអចលនទ្រព្យ	០,៤	-៣,១	៦,៥	០,៣	២,៥
២.១៣ សេវាកម្មមិនមែនហិរញ្ញវត្ថុផ្សេងៗទៀត	៥,៥	២,៦	៦,៧	១,៨	-១,២
៣. កម្រិតការផ្តល់ខ្លួន	៤,៩	១,១	៣,៧	៤,៩	១,៩
៣.១ ការឱ្យខ្ចីជាបុគ្គល	៥,៦	-១,៧	៤,៧	១១,១	-២,១
៣.២ ការឱ្យខ្ចីតាមប័ណ្ណឥណទាន	០,៨	១,១	-៣៦,១	២,៤	-០,២
៣.៣ ការឱ្យខ្ចីទិញផ្ទះជាកម្មសិទ្ធិផ្ទាល់ខ្លួន	៤,៦	៣,២	៤,៤	០,៦	៥,០
៤. ឥណទានផ្សេងៗ	៥,៩	-៣៤,៦	១៣,១	១,១	-១០,៩
សរុបឥណទានដុល	២,៦	២,០	៣,២	១,៥	-១,០

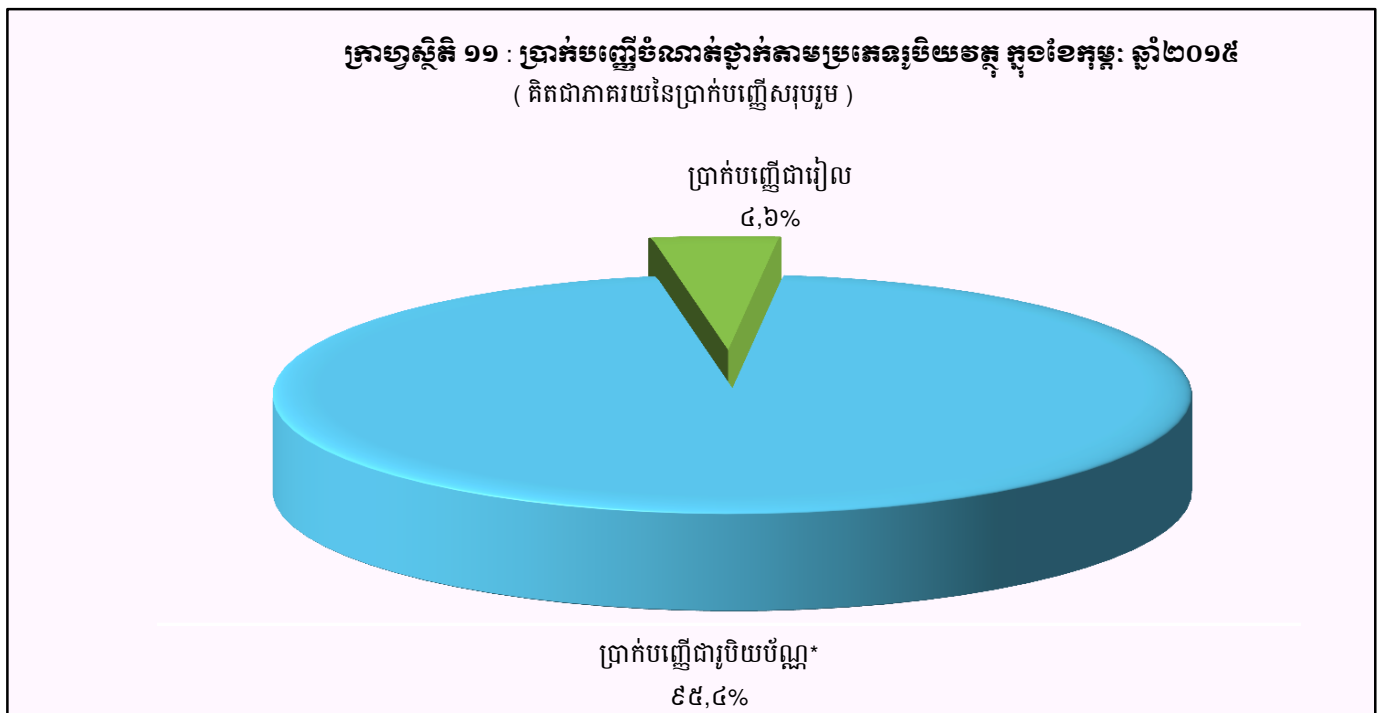
* ទិន្នន័យកែតម្រូវ

តារាង ១៦ : ប្រាក់បញ្ញើលើធនាគារទទួលប្រាក់បញ្ញើ

(ឯកតា : ពាន់លានរៀល)

	តុលា-១៤	វិច្ឆិកា-១៤	ធ្នូ-១៤	មករា-១៥	កុម្ភៈ-១៥
ប្រាក់បញ្ញើជាទៀង					
ប្រាក់បញ្ញើចរន្ត	៥០៨,០	៥៨៦,៩	៥២១,១	៦០៤,៩	៦២២,៦
ប្រាក់បញ្ញើសន្សំ	៤៩៦,៣	៥៣៦,៦	៥៤១,៤	៦២៤,១	៦១១,៨
ប្រាក់បញ្ញើមានកាលកំណត់	៥៥៨,៩	៥៤៩,១	៥៥៦,៥	៥៨១,៤	៥៩៤,៣
ប្រាក់បញ្ញើផ្សេងៗ	២២,៦	៣៧,៧	៤៣,៦	៤៧,៤	៤២,៤
សរុប	១.៥៨៥,៨	១.៧១០,៣	១.៦៦២,៦	១.៨៥៧,៨	១.៨៧១,១
ប្រាក់បញ្ញើជាប្រើប័ណ្ណ*					
ប្រាក់បញ្ញើចរន្ត	៧.៨១៤,១	៧.៤១០,៥	៨.២០២,៦	៨.១៧៦,១	៨.០៦៧,៧
ប្រាក់បញ្ញើសន្សំ	១២.១៩៤,៩	១២.១៩១,៨	១២.៧០២,៥	១៣.១៤២,០	១៣.១៦០,២
ប្រាក់បញ្ញើមានកាលកំណត់	១៦.១៤៨,២	១៦.១៥០,៣	១៦.៥២៣,០	១៦.៦១៦,៧	១៦.៦៦៤,១
ប្រាក់បញ្ញើផ្សេងៗ	៤៩៧,៦	៥៦០,៥	៦៣៦,២	៦៤០,៥	៧០១,៦
សរុប	៣៦.៦៥៥,៨	៣៦.៣១៣,២	៣៨.០៦៤,៤	៣៨.៥៧៥,៣	៣៨.៥៩៣,៧
សរុបរួម	៣៨.២៤០,៦	៣៨.០២៣,៥	៣៩.៧២៧,០	៤០.៤៣៣,២	៤០.៤៦៤,៨

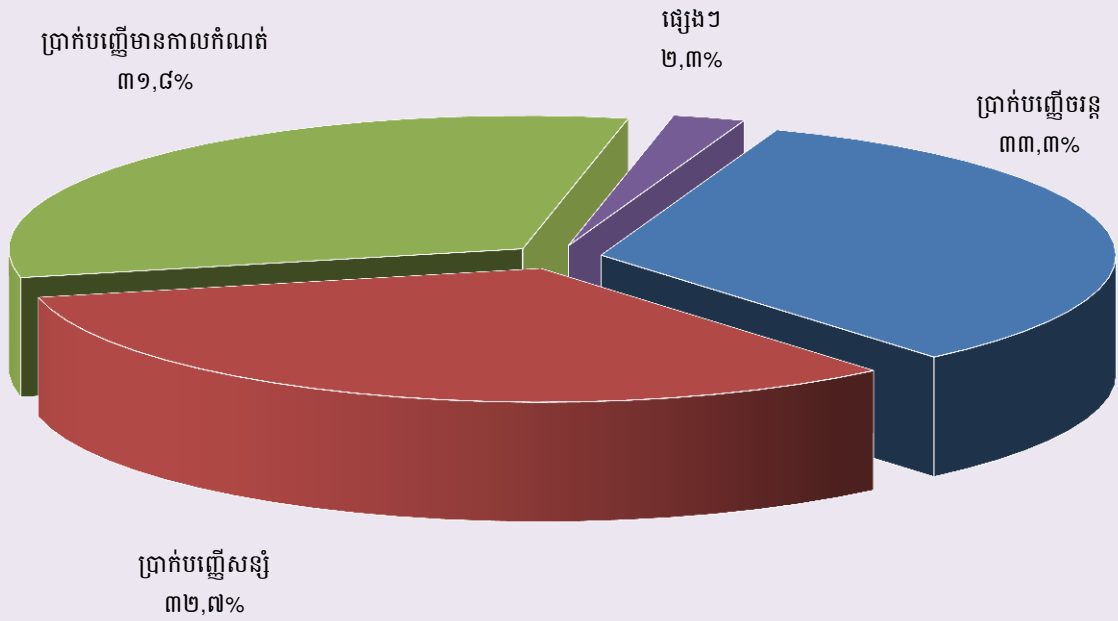
* ប្រាក់បញ្ញើជាប្រើប័ណ្ណរបស់និវាសន៍ និងអនិវាសន៍កម្ពុជា



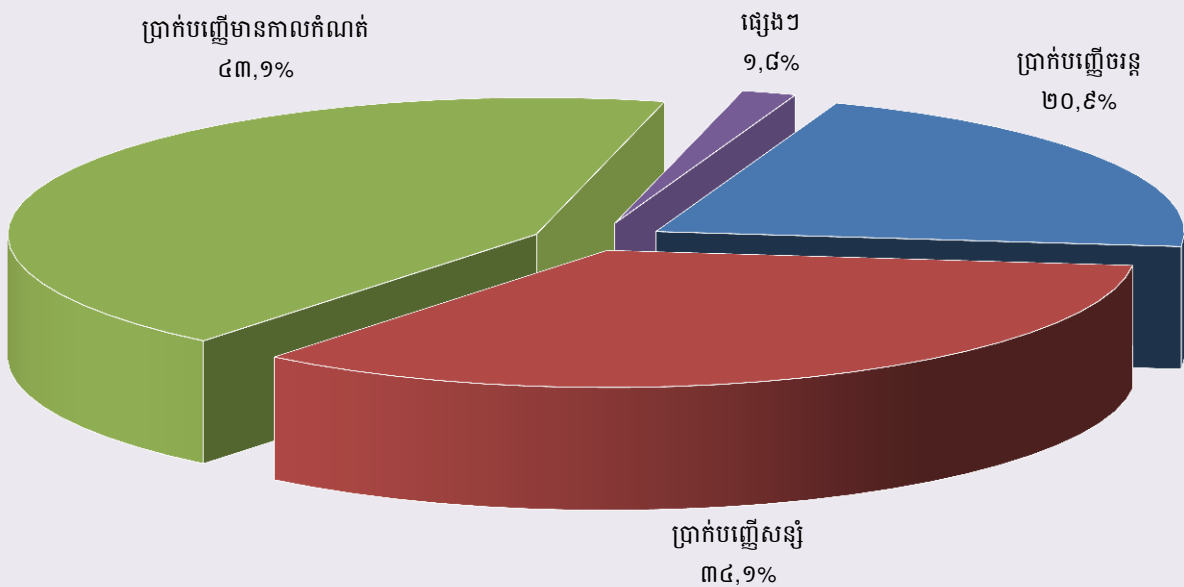
តារាង ១៧ : បម្រែបម្រួលប្រចាំខែនៃប្រតិបត្តិការប្រាក់បញ្ញើរបស់ធនាគារទទួលប្រាក់បញ្ញើ

	តុលា-១៤	វិច្ឆិកា-១៤	ធ្នូ-១៤	មករា-១៥	កុម្ភៈ-១៥
(បម្រែបម្រួលប្រចាំខែជាពាណិជ្ជកម្ម)					
ប្រាក់បញ្ញើជារៀង					
ប្រាក់បញ្ញើចរន្ត	៧៥,៣	៧៨,៩	-៦៥,៨	៨៣,៨	១៧,៧
ប្រាក់បញ្ញើសន្សំ	៦,៥	៤០,២	៤,៩	៨២,៧	-១២,៣
ប្រាក់បញ្ញើមានកាលកំណត់	៤៥,៩	-៩,៨	៧,៤	២៤,៩	១២,៩
ប្រាក់បញ្ញើផ្សេងៗ	-៨,៨	១៥,២	៥,៩	៣,៨	-៥,០
សរុប	១១៨,៨	១២៤,៥	-៤៧,៧	១៩៧,២	១៣,៣
ប្រាក់បញ្ញើជារួមមីយ៉ាម៉ា					
ប្រាក់បញ្ញើចរន្ត	-៨,៥	-៤០៣,៦	៧៩២,១	-២៦,៥	-១០៨,៤
ប្រាក់បញ្ញើសន្សំ	-២១៩,៧	-៣,០	៥១០,៧	៤៣៩,៥	១៨,២
ប្រាក់បញ្ញើមានកាលកំណត់	៤១៤,៤	២,១	៣៧២,៧	៩៣,៦	៤៧,៤
ប្រាក់បញ្ញើផ្សេងៗ	-១០១,៨	៦២,៩	៧៥,៧	៤,៤	៦១,១
សរុប	៤៤,៣	-៣៤១,៧	១.៧៥១,២	៥១១,០	១៨,៣
សរុបរួម	២០៣,២	-២១៧,១	១.៧០៣,៥	៧០៦,១	៣១,៦
(បម្រែបម្រួលប្រចាំខែជាតារាង)					
ប្រាក់បញ្ញើជារៀង					
ប្រាក់បញ្ញើចរន្ត	១៧,៤	១៥,៥	-១១,២	១៦,១	២,៩
ប្រាក់បញ្ញើសន្សំ	១,៣	៨,១	០,៩	១៥,៣	-២,០
ប្រាក់បញ្ញើមានកាលកំណត់	៨,៩	-១,៨	១,៣	៤,៥	២,២
ប្រាក់បញ្ញើផ្សេងៗ	-២៨,១	៦៧,៣	១៥,៦	៨,៧	-១០,៦
សរុប	៨,៥	៧,៩	-២,៨	១១,៧	០,៧
ប្រាក់បញ្ញើជារួមមីយ៉ាម៉ា					
ប្រាក់បញ្ញើចរន្ត	-០,១	-៥,២	១០,៧	-០,៣	-១,៣
ប្រាក់បញ្ញើសន្សំ	-១,៨	០,០	៤,២	៣,៥	០,១
ប្រាក់បញ្ញើមានកាលកំណត់	២,៦	០,០	២,៣	០,៦	០,៣
ប្រាក់បញ្ញើផ្សេងៗ	-១៧,០	១២,៦	១៣,៥	០,៧	៩,៥
សរុប	០,២	-០,៩	៤,៨	១,៣	០,០
សរុបរួម	០,៧	-០,៦	៤,៥	១,៤	០,៧

ក្រាហ្វិក ១២ : ប្រាក់បញ្ញើជារៀលចំណាត់ថ្នាក់តាមប្រភេទ ក្នុងខែកុម្ភៈ ឆ្នាំ២០១៥
 (គិតជាភាគរយនៃប្រាក់បញ្ញើជារៀលសរុប)



ក្រាហ្វិក ១៣ : ប្រាក់បញ្ញើជារូបិយប័ណ្ណចំណាត់ថ្នាក់តាមប្រភេទ ក្នុងខែកុម្ភៈ ឆ្នាំ២០១៥
 (គិតជាភាគរយនៃប្រាក់បញ្ញើជារូបិយប័ណ្ណសរុប)



តារាង ១៨ : សកម្មភាពផ្តល់ឥណទានរបស់គ្រឹះស្ថានមីក្រូហិរញ្ញវត្ថុ និង អង្គការមិនមែនរដ្ឋាភិបាល

ឆ្នាំ	ចំនួន				ចំនួនប្រាក់កម្ចី (ពាន់លានរៀល)	អត្រាការប្រាក់	
	ស្រុក	ឃុំ	ភូមិ	គ្រួសារ		ខែ	ឆ្នាំ
២០០៩	១.២៧៧	៨.១៨៩	៤២.៧២៩	៩០៤.២៩៨	១.២៨៦	២%-៣%	២៤%-៣៦%
២០១០	១.៥០៩	៩.៧៣០	៥២.១២២	១.០២០.៧៨៤	១.៧៨០	២%-៣%	២៤%-៣៦%
២០១១	១.៦៤៨	១០.៩២០	៦០.៥៥១	១.១៤១.៩១៣	២.៥៩១	២%-៣%	២៤%-៣៦%
២០១២							
មេសា	១.៩៥៥	១២.៤៤៩	៦៦.៩៦១	១.២០៤.៤០២	២.៩១៨	២%-៣%	២៩%-៣៧%
ឧសភា	២.០២៦	១២.៦៦៩	៦៧.៨៨០	១.២១២.៦៩៤	២.៩៧៨	២%-៣%	២៩%-៣៧%
មិថុនា	២.០៤២	១២.៧៣៩	៦៨.៥៨៨	១.២២៤.១៥៩	៣.០៣២	២%-៣%	២៩%-៣៧%
កក្កដា	២.០៤៤	១២.៨៥៥	៦៩.៥៣២	១.២៤០.៦៧៦	៣.១០៦	២%-៣%	២៩%-៣៧%
សីហា	២.០៦៩	១៣.០៣៤	៧០.៨៦១	១.២៦៤.៨៨៧	៣.១៩៨	២%-៣%	២៩%-៣៧%
កញ្ញា	២.១០៦	១៣.៣២០	៧២.៩៣៦	១.២៩៩.២២១	៣.៣២៨	២%-៣%	២៩%-៣៧%
តុលា	២.១៣៨	១៣.៥២៦	៦៩.១៧៣	១.៣២៧.៤៨២	៣.៤៤២	២%-៣%	២៩%-៣៧%
វិច្ឆិកា	២.០៨៩	១៣.៦២១	៧៥.០៥២	១.៣៤០.៥៤១	៣.៥២៦	២%-៣%	២៩%-៣៧%
ធ្នូ	២.១២១	១៣.៨៨៥	៧៦.១៨៧	១.៣៤៤.២៥៥	៣.៦១៧	២%-៣%	២៩%-៣៧%
២០១៣							
មករា	២.១៥៥	១៤.០៦៤	៧៦.១៧៦	១.៣៤៣.៣៤០	៣.៧៩៤	២%-៣%	២៨%-៣៩%
កុម្ភៈ	២.១៦៩	១៤.៣៣៩	៧៧.០៣២	១.៣៣២.២៩៤	៣.៨៧១	២%-៣%	២៨%-៣៩%
មីនា	២.១៩២	១៤.៥០៥	៧៨.៥៨៩	១.៣៤៣.៦២០	៤.០៦៩	២%-៣%	២៧%-៤១%
មេសា	២.២៤៦	១៤.៨២៧	៧៩.៧១១	១.៣៧៦.៤៩៩	៤.២០៣	២%-៣%	២៧%-៤១%
ឧសភា	២.២៦៩	១៥.១២៨	៨០.៩១៥	១.៤០៥.៣៣២	៤.៣៨៨	២%-៣%	២៧%-៤១%
មិថុនា	២.៤២៨	១៥.៣០៤	៨៣.១៤៤	១.៤៣៦.៨០០	៤.៥៨៩	២%-៣%	២៧%-៤១%
កក្កដា	២.៣០០	១៥.២៣៩	៨៣.២៨៧	១.៤៦១.៧៨៣	៤.៦៩០	២%-៣%	២៧%-៣៩%
សីហា	២.០៨៤	១៤.៩៣៥	៨៤.១៥០	១.៤៨៩.៩៥៦	៤.៦៣៥	២%-៣%	២៧%-៣៩%
កញ្ញា	២.១៥០	១៥.៣៧៥	៨៦.២៩៦	១.៥៣៨.៦៧២	៤.៧៩១	២%-៣%	២៧%-៣៩%
តុលា	២.១៦៩	១៥.៥០០	៨៧.០១២	១.៥៧១.១៥៧	៤.៩៦៩	២%-៣%	២៧%-៣៩%
វិច្ឆិកា	២.១៩៨	១៥.៧៨១	៨៧.៨៧១	១.៥៩៧.០៨១	៥.២០៣	២%-៣%	២៧%-៣៩%
ធ្នូ	២.២៨២	១៦.៣៨៤	៨៩.៨២៩	១.៦១០.៨៤៤	៥.៣៦៤	២%-៣%	២៧%-៣៩%
២០១៤							
មករា	២.៣១៦	១៦.៥០១	៩១.១២២	១.៦៣៦.៤៩៥	៥.៦៨២	២%-៣%	២៧%-៣៩%
កុម្ភៈ	២.៣៣៦	១៦.៥៩៩	៩២.១៨៦	១.៦៤៦.២៣៧	៥.៨៧៩	២%-៣%	២៧%-៣៩%
មីនា	២.៣៨១	១៦.៩១៨	៩៣.៦១៨	១.៦៥៨.៦២២	៦.១៥៣	២%-៣%	២៧%-៣៩%
មេសា	២.៣៩៦	១៧.០២២	៩៤.៥៣៣	១.៦៨៣.៥៦៥	៦.២៨៦	២%-៣%	២៧%-៣៩%
ឧសភា	២.៤៧៨	១៧.៤១០	៩៦.៩៥៥	១.៧១២.៧៦២	៦.៤៩១	២%-៣%	២៧%-៣៩%
មិថុនា	២.៥១៦	១៧.៦៧៩	៩៨.៣៩៦	១.៧២៩.១៨២	៦.៦៨២	២%-៣%	២៧%-៣៩%
កក្កដា	២.៥៦២	១៧.៨៥៦	១០០.៧១៤	១.៧៥៨.៨១០	៦.៩២៣	២%-៣%	២៧%-៣៩%
សីហា	២.៥៧៤	១៧.៩៧៩	១០២.០៤៦	១.៧៨៦.០១៨	៧.១៨៧	២%-៣%	២៧%-៣៩%
កញ្ញា	២.៦១២	១៨.១៩៣	១០៤.៦៨៩	១.៨១៤.៦០២	៧.៤១៧	២%-៣%	២៧%-៣៩%
តុលា	២.៦៣៨	១៨.៤៥២	១០៥.៧៦៣	១.៨២៧.៦៨៨	៧.៤១៧	២%-៣%	២៧%-៣៩%
វិច្ឆិកា	២.៧១២	១៨.០៧៦	១០៨.៨៩២	១.៨៤១.៦៥២	៧.៦១២	២%-៣%	២៧%-៣៩%
ធ្នូ	២.៧៥៤	១៨.២៥៤	១១០.៩៦៤	១.៨៤៤.៨៩៣	៧.៧៤០	២%-៣%	២៧%-៣៩%
២០១៥							
មករា	២.៧៧៨	១៨.៣៦៧	១០៨.៥៦១	១.៨៤៩.១៦៤	៨.៧៤៦	២%-៣%	២៧%-៣៩%
កុម្ភៈ	២.៨១១	១៨.៥១៧	១០៩.៥៥៥	១.៨៤៤.៣០៨	៨.៩៣៦	២%-៣%	២៧%-៣៩%

តារាង ១៩ : ការវាស់វែងចំនួនមូលប្បទានប្រកបដោយសុវត្ថិភាពសាមគ្គីភាព

កាលបរិច្ឆេទ	ចំនួន	ចំនួនថ្ងៃ	ចំនួន	ចំនួនទឹកប្រាក់	ចំនួនទឹកប្រាក់	មូលប្បទានប្រកបដោយសុវត្ថិភាព	
	មូលប្បទានប្រកបដោយសុវត្ថិភាព	ជាតំណាង	មូលប្បទានប្រកបដោយសុវត្ថិភាព	សរុប	មធ្យមប្រចាំថ្ងៃ	ចំនួន	ទឹកប្រាក់
	១	២	៣=១/២	៤	៥=៤/២	៦	៧
ឆ្នាំ ២០០៨	២.៧៧៨	២២	១២៦	១១៥,៥	៥,៣	១៧	០,២
សរុប	៣២.១១៦	២៣៧	១៣៦	១.៣៧១,២	៥,៨	២៣៥	៦,០
ឆ្នាំ ២០០៩	២.៧៨៥	២២	១២៧	១៣៥,៣	៦,២	១៥	០,១
សរុប	៣១.២៨៧	២៣៨	១៣១	១.៣១៩,៤	៥,៥	១០៧	៣,១
ឆ្នាំ ២០១០	២.៨៨៦	២២	១៣១	១៧៥,៧	៨,០	៩	០,៣
សរុប	៣២.៤៥៤	២៣៦	១៣៩	១.៦២៧,២	៦,៩	១១១	២,៦
ឆ្នាំ ២០១១	៣.៣២០	២១	១៥៨	១៧៨,២	៨,៥	២	០,៣
សរុប	៣៤.៧៤២	២៣៦	១៤៧	១.៨២០,៥	៧,៧	៨៧	៤,៨
ឆ្នាំ ២០១២	៣.០៥៦	២០	១៥៣	១៦៣,៧	៨,២	១៦	១,១៥
សរុប	៣៩.២៨៨	២៣៤	១៦៨	២.៣៤៤,០	១០,០	១០៦	១២,៤
២០១៣							
វិទ្យុកា	៣.៩៣៤	១៨	២១៩	២៨៥,០	១៥,៨	២៦	០,០៩
ឆ្នាំ	៣.៦៥១	២០	១៨៣	២៥០,៥	១២,៥	២៧	០,២៧
សរុប	៤២.៩៩៣	២៣១	១៨៦	៣.៥០៥,៧	១៥,២	២១២	៤៣,៧
២០១៤							
មករា	៣.៧០២	២០	១៨៥	២៤៣,១	១២,២	២០	០,២
កុម្មុៈ	៣.៤៥៤	១៩	១៨២	២០៣,៤	១០,៧	១៤	០,២
មីនា	៤.០២៧	២០	២០១	៤៥៤,២	២២,៧	១០	០,៩
មេសា	៣.៧៤១	១៩	១៩៧	២៩៩,៩	១៥,៨	១១	១,២
ឧសភា	៣.៨០៤	១៨	២១១	២៦០,៤	១៤,៥	១២	០,៨
មិថុនា	៣.៥១០	១៩	១៨៥	៣៦៨,៩	១៩,៤	៧	០,៥
កក្កដា	៣.៦២៥	២២	១៦៥	៣៣០,១	១៥,០	៨	០,០៣
សីហា	៤.១៩២	២០	២១០	៤០៦,០	២០,៣	១៨	២២,៧
កញ្ញា	៣.៤០៨	១៩	១៧៩	៣៣៤,៤	១៧,៦	៨	០,៥៦
តុលា	៤.៣១៧	២០	២១៦	២៧៣,០	១៣,៧	១៧	៣,៤
វិទ្យុកា	២.៩២៤	១៦	១៨៣	២២៤,២	១៤,០	១២	០,៦៧
ឆ្នាំ	៤.០៧៤	២០	២០៤	៣៩១,៥	១៩,៦	៨	២,១៤
សរុប	៤៤.៧៧៨	២៣២	១៩៣	៣.៧៨៩,៣	១៦,៣	១៤៥	៣៣,៣
២០១៥							
មករា	៥.៨៥០	១៩	៣០៨	៣៧៤,៥	១៩,៧	១១	០,១៣
កុម្មុៈ	៨.១០២	១៩	៤២៦	៣៣១,២	១៧,៤	១៨	០,១៣
សរុប	១៣.៩៥២	៣៨	៧៣៤	៧០៥,៦	១៨,៦	២៩	០,២៧

*ទិន្នន័យកែតម្រូវ

តារាង ២០ : ការដាក់ទុនមូលប្បទានប្រកួតប្រជែងគ្នាសម្រាប់ស្ថាប័នសាធារណៈសាធារណៈ

កាលបរិច្ឆេទ	ចំនួន	ចំនួនថ្ងៃ	ចំនួន	ចំនួនទឹកប្រាក់	ចំនួនទឹកប្រាក់	មូលប្បទានប្រកួតប្រជែងគ្នាសម្រាប់	
	មូលប្បទានប្រកួតប្រជែងគ្នាសម្រាប់	ដាក់ទុន	មូលប្បទានប្រកួតប្រជែងគ្នាសម្រាប់	សរុប	មធ្យមប្រចាំថ្ងៃ	ចំនួន	ទឹកប្រាក់
	បានទូទាត់		ដាក់ទុនក្នុងថ្ងៃ	(លានដុល្លារអាមេរិក)	(លានដុល្លារអាមេរិក)	មូលប្បទានប្រកួតប្រជែងគ្នាសម្រាប់	(លានដុល្លារអាមេរិក)
	១	២	៣=១/២	៤	៥=៤/២	៦	៧
ឆ្នាំ ២០០៨	៣៩.៤៥២	២២	១.៧៩៣	៥១៦,៥	២៣,៥	៣២៨	៨,៤
សរុប	៤១៣.៣៦៧	២៣៧	១.៧៤៤	៧.១៨៨,៧	៣០,៣	៣.០១៤	១២៣,៦
ឆ្នាំ ២០០៩	៤០.៩០៧	២២	១.៨៥៩	៥៤៧,៦	២៤,៩	២៦២	៦,៧
សរុប	៤២០.៤៤០	២៣៨	១.៧៦៧	៥.៨២១,៤	២៤,៥	២.៧៥៤	៤៦,៧
ឆ្នាំ ២០១០	៤៩.៦៧៣	២២	២.២៥៨	៧៩៥,៥	៣៦,២	២៧៥	៩,៩
សរុប	៤៨៥.១៨៩	២៣៦	២.០៥៦	៧.០០៨,៧	២៩,៧	២.៧៦៦	៤៧,៥
ឆ្នាំ ២០១១	៥២.៧០០	២១	២.៥១០	៩៩៦,៩	៤៧,៥	២៧០	៧,៥
សរុប	៥៥៨.៨៩៤	២៣៦	២.៣៦៨	៩.៥៧២,៧	៤០,៦	៣.២១៤	៩១,៩
ឆ្នាំ ២០១២	៦០.៦៤៧	២០	៣.០៣២	១.១១២,៨	៥៥,៦	៤៥៩	២៥,៨
សរុប	៦៥៨.៣២៩	២៣៤	២.៨១៣	១២.៥៧៤,៩	៥៣,៧	៤.២៤៥	១៨៨,១
ឆ្នាំ ២០១៣	៧៣.០៨៨	២០	៣.៦៥៤	១.៤១៧,៧	៧០,៩	៥១១	១៧,០
សរុប	៨០៣.៣៥២	២៣១	៣.៤៧៨	១៤.៩៨៩,២	៦៤,៩	៦.២៤០	២៤៩,៧
២០១៤							
មករា	៧៥.៥៨០	២០	៣.៧៧៩	១.៥៨៤,៦	៧៩,២	៥៥៦	២០៤,០
កុម្ភៈ	៦៥.២៩៦	១៩	៣.៤៣៧	១.២៦១,៥	៦៦,៤	៤៦២	៩,៥
មីនា	៧៦.២០៧	២០	៣.៨១០	១.៥០៥,៩	៧៥,៣	៥៥១	២៦,៧
មេសា	៦៨.៤៨១	១៩	៣.៦០៤	១.២៩១,៨	៦៨,០	៤៤៦	១៤,៦
ឧសភា	៦៩.៧៦៥	១៧	៤.១០៤	១.៣៧៤,១	៨០,៨	៤៩៣	១៦,៥
មិថុនា	៧៤.៩៨៥	១៩	៣.៩៤៧	១.៤៧៦,៦	៧៧,៧	៤៩៩	១៣,៨
កក្កដា	៨១.២៧៦	២២	៣.៦៩៤	១.៧២៤,០	៧៨,៤	៥៦១	២០,៩
សីហា	៧២.១៩១	២០	៣.៦១០	១.៣៨៣,០	៦៩,២	៣៨៦	១២,៥
កញ្ញា	៧២.៧៧៨	១៩	៣.៨៣០	១.៥៨៩,២	៨៣,៦	៤៩៨	២៥,៨
តុលា	៧៧.៥៥១	២០	៣.៨៧៨	១.៦៧៥,៩	៨៣,៨	៤៨១	២៩,៨
វិច្ឆិកា	៧១.២៨២	១៦	៤.៤៥៥	១.៣៩៦,១	៨៧,៣	៤១៦	៩,០
ធ្នូ	៨៣.៥៧៨	២០	៤.១៧៩	១.៧២៧,០	៨៦,៣	៥៤៥	៣៦,១
សរុប	៨៨៨.៩៧០	២៣១	៣.៨៤៨	១៧.៩៨៩,៥	៧៧,៩	៥.៨៩៤	៤២១,៨
២០១៥							
មករា	៨៣.៥៣៨	១៩	៤.៣៩៧	១.៨៧២,៧	៩៨,៦	៦៦៥	៣២,៩
កុម្ភៈ	៧២.០៧៤	១៩	៣.៧៩៣	១.៤៨០,៨	៧៧,៩	៤៨៣	១២,៤
សរុប	១៥៥.៦១២	៣៨	៤.០៩៥	៣.៣៥៣,៥	៨៨,២	១.១៤៨	៤៥,៣

*ទិន្នន័យកែតម្រូវ

តារាង ២១ : ចំនួនភ្ញៀវបរទេសមកដល់ប្រទេសកម្ពុជា

	២០១៤		២០១៥		% នៃចំនួនសរុប		បម្រែបម្រួល %	
	ចំនួន	ផ្ទះ	មករា	កុម្មុះ	មករា	កុម្មុះ	មករា/ផ្ទះ	កុម្មុះ/មករា
(ភ្ញៀវមកដល់ប្រទេសកម្ពុជាបែបចែកតាមប្រភេទ)								
ព្រលានយន្តហោះអន្តរជាតិភ្នំពេញ	៨៧.៤៨៨	៩២.១៩៥	៩៣.៨១៧	៨៤.៣១៩	២០,៤	១៩,៦	១,៨	-១០,១
ព្រលានយន្តហោះអន្តរជាតិសៀមរាប	១២៩.៦៣៧	១៥៣.៤២១	១៦៨.៥៣៩	១៥៧.៤៣៦	៣៦,៦	៣៦,៦	៩,៩	៦,៦
ផ្លូវគោក	១៨៥.២៤៤	២៤០.៩៧០	១៨៥.៥៥០	១៧១.២៦៧	៤០,៣	៣៩,៨	-២៣,០	-៧,៧
ផ្លូវទឹក	៩.១៣២	១៣.៩៩៣	១២.៦៧១	១៧.១៨៥	២,៨	៤,០	-៩,៤	៣៥,៦
ព្រះវិហារ	០	០	០	០	០,០	០,០	០,០	០,០
សរុប	៤១១.៥០១	៥០០.៥៧៩	៤៦០.៥៧៧	៤៣០.២០៧	១០០,០	១០០,០	-៨,០	-៦,៦
(ភ្ញៀវមកដល់ប្រទេសកម្ពុជាបែបចែកតាមប្រភេទ)								
អ្នកទេសចរ	៣៨១.០៩៧	៤៧៧.៨២៩	៤២១.៨៥៥	៣៩៣.៦៤៤	៩១,៦	៩១,៥	-១១,៧	-៦,៧
អ្នកជំនួញ	១៩.៩០៧	១៨.២០៣	១៩.៦៨៦	១៩.២០៤	៤,៣	៤,៥	៨,១	-២,៤
ផ្សេងៗ	១០.៤៩៧	៤.៥៤៧	១៩.០៣៦	១៧.៣៥៩	៤,១	៤,០	៣១៨,៦	-៨,៨
សរុប	៤១១.៥០១	៥០០.៥៧៩	៤៦០.៥៧៧	៤៣០.២០៧	១០០,០	១០០,០	-៨,០	-៦,៦
(ជម្រកប្រទេសចម្រុះដែលមានភ្ញៀវមកដល់ប្រទេសកម្ពុជាច្រើនជាងគេ)								
ចិន	៥២.៣៩៥	៥២.៤៧៥	៥៣.១៦៥	៧០.៩៦៥	១១,៥	១៦,៥	១,៣	៣៣,៥
វៀតណាម	៨០.៤៧២	១០២.២១០	៧៦.៧០៧	៦៩.៣៨៧	១៦,៧	១៦,១	-២៥,០	-៩,៥
កូរ៉េខាងត្បូង	៣៣.៤៣០	៤៦.០៨៧	៧៣.០៥៩	៤៩.៦១៦	១៥,៩	១១,៥	៥៨,៥	-៣២,១
ឡាវ	៤៤.៨៥១	៥៦.០៨៩	៣៤.៤៥៨	៣០.៦៥១	៧,៥	៧,១	-៣៨,៦	-១១,០
ថៃ	២៤.៥៧៨	៣៣.៣១៧	២២.២៥០	២២.១៨០	៤,៨	៥,២	-៣៣,២	-០,៣
សហរដ្ឋអាមេរិក	១៨.០៧២	២១.៩០០	២៤.៤៦៥	២១.៩៧៦	៥,៣	៥,១	១១,៧	-១០,២
ជប៉ុន	១៧.៩៦៧	២២.៧៤០	១៨.២៩០	១៩.៣០៤	៤,០	៤,៥	-១៩,៦	៥,៥
បារាំង	១៤.៨៣៦	១៥.០៥០	១៥.៥៣៦	១៧.៦៤២	៣,៤	៤,១	៣,២	១៣,៦
អង់គ្លេស	១២.៥១២	១៤.២៩៥	១៤.៧៥៤	១៦.៦៩០	៣,២	៣,៩	៣,២	១៣,១
អាឡឺម៉ង់	១០.៥៤៤	១០.០៤៤	១១.២៥៤	១១.៣៧១	២,៤	២,៦	១២,០	១,០
ផ្សេងៗ	១០១.៨៤៤	១២៦.៣៧២	១១៦.៦៣៩	១០០.៤២៥	២៥,៣	២៣,៣	-៧,៧	-១៣,៩
សរុប	៤១១.៥០១	៥០០.៥៧៩	៤៦០.៥៧៧	៤៣០.២០៧	១០០,០	១០០,០	-៨,០	-៦,៦

ប្រភព : ក្រសួងទេសចរណ៍ និង នាយកដ្ឋានអន្តោប្រវេសន៍ នៃក្រសួងមហាផ្ទៃ

តារាង ២២ : ស្ថិតិសាំបូល និងសាំបេញទំនិញរបស់ប្រទេសកម្ពុជា

(ឯកតា : ពាន់លានរៀល)

	២០១៤		២០១៥		បម្រែបម្រួលជាពាន់លានរៀល		បម្រែបម្រួល %	
	ទឹកដី	ដូ	មករា	កុម្មុៈ	មករា/ដូ	កុម្មុៈ/មករា	មករា/ដូ	កុម្មុៈ/មករា
(សាំបូលតាមប្រភេទទំនិញ)								
បារី	៨៩,៤	៦៦,៤	១២០,១	៧៩,៩	៥៣,៦	-៤០,១	៨០,៧	-៣៣,៤
ម៉ូតូ	៧១,៤	៧០,៦	៦៨,៨	៧២,៧	-១,៨	៣,៩	-២,៦	៥,៧
ស្រាបៀរ	១១,៤	១៣,៦	១១,៣	១៦,៤	-២,២	៥,១	-១៦,៥	៤៤,៧
ក្បាល VCRs	០,១	០,១	០,១	០,១	០,០	-០,១	២៧,២	-៤៧,៦
មូរមូរ	២,៧	១,៦	០,៥	០,៨	-១,១	០,៣	-៦៩,០	៦៥,៨
កាសែតម៉ាញ៉េ	០,១	០,១	០,០	០,០	០,០	០,០	-២៧,៦	-២៤,៦
មាស	៣៦៦,៥	២៥១,៥	៣៧,៩	៣៦០,៥	-២១៣,៦	៣២២,៥	-៨៤,៩	៨៥០,១
រថយន្ត	២២២,៩	២១៩,៤	១៥៩,៤	១៥៩,៤	-៦០,០	០,០	-២៧,៣	០,០
សម្ភារៈសំណង់	៣៤,៥	៣៩,២	៣៩,១	៤៥,៦	-០,១	៦,៥	-០,២	១៦,៦
សម្លៀកបំពាក់	៣៤,៥	២៨,០	៣៥,៨	៣៥,៨	៧,៨	០,០	២៧,៩	០,០
ក្រណាត់	៨,២	១១,០	៩,០	៧,៧	-២,០	-១,៣	-១៨,១	-១៤,២
ផលិតផលប្រេង	៣១៨,៦	៣២៩,៩	២៨៥,៥	២៨៥,៥	-៤៤,៤	០,០	-១៣,៤	០,០
ស្ករស	៧,៤	៨,១	៩,៣	៦,២	១,១	-៣,១	១៤,១	-៣៣,៤
ស៊ីម៉ង់ត៍	២៦,៤	៣២,០	៣៦,៣	៣៧,៨	៤,៣	១,៥	១៣,៤	៤,១
ដែក	៣៣,១	៤៣,៦	៤១,៨	២៤,៦	-១,៧	-១៧,២	-៤,០	-៤១,២
ផ្សេងៗ	៧៥៧,៨	៨០៧,៨	៨០៤,៣	៧៣៥,៥	-៣,៥	-៦៨,៨	-០,៤	-៨,៦
នាំចូលរួចពន្ធ	១.៨១៣,៦	១.៩៨១,៣	១.៨១១,៩	១.៩៣៨,២	-១៦៩,៤	១២៦,៤	-៨,៥	៧,០
នាំចូលសរុប (cif)	៣.៧៩៨,៥	៣.៩០៤,១	៣.៤៧១,៣	៣.៨០៦,៨	-៤៣២,៨	៣៣៥,៦	-១១,១	៩,៧
នាំចូលសរុប (cif) ដកថ្លៃមាស	៣.៤៣២,០	៣.៦៥២,៦	៣.៤៣៣,៣	៣.៤៤៦,៤	-២១៩,៣	១៣,០	-៦,០	០,៤
ថ្លៃដឹកជញ្ជូន និងធានារ៉ាប់រង	២៧៤,៦	២៥២,២	២៧៤,៧	២៥៩,៧	-១៧,៥	១,០	-៦,០	០,៤
នាំចូលសរុប (fob)	៣.៧២៤,០	៣.៦១១,៩	៣.១៩៦,៦	៣.៧០៦,១	-៥១៥,៣	៣៣៤,៥	-១១,៥	១០,៥
(សាំបេញតាមប្រភេទទំនិញ)								
ឈើកាវ	០,០	០,០	១៥,៦	០,៧	១៥,៥	-១៤,៩	៣១.២០៦,៧	-៩៥,៧
ផលិតផលនេសាទ	០,២	០,៣	០,១	០,៣	-០,២	០,១	-៥៩,១	១១០,៣
កៅស៊ូ	៦៩,២	៦៤,៣	៧២,០	៣៧,៩	៧,៦	-៣៤,០	១១,៩	-៤៧,៣
ផលិតផលក្នុងស្រុកផ្សេងៗ	៤,៧	៧,១	៤,៧	៣,២	-២,៤	-១,៥	-៣៤,២	-៣១,២
នាំបេញរួចពន្ធ	១.៩៨១,៣	២.២៤៦,២	២.៧០២,៣	២.០៤៥,៣	៤៥៦,២	-៦៥៧,១	២០,៣	-២៤,៣
- សម្លៀកបំពាក់	១.៥៧៩,៩	១.៧០៨,៨	២.១៣២,៣	១.៦៥១,០	៣៦៣,៥	-៤៨១,៣	២០,៦	-២២,៦
- ស្បែកជើង	១៥២,៧	១៨៤,៨	២២៨,០	១៤៩,២	៤៣,២	-៧៨,៩	២៣,៤	-៣៤,៦
- អំបោះ និងក្រណាត់	៧,៧	៤,៦	៣,៩	១១,៥	-០,៧	៧,៦	-១៤,៩	១៩៤,០
- ផ្សេងៗ	២៤១,០	២៨៧,៩	៣៣៨,១	២៣៣,៦	៥០,២	-១០៤,៥	១៧,៤	-៣០,៩
នាំបេញសរុប (fob)	២.០៥៥,៤	២.៣១៧,៩	២.៧៩៨,៧	២.០៨៧,៣	៤៧៦,៨	-៧០៧,៣	២០,៦	-២៥,៣

ប្រភព : អគ្គនាយកដ្ឋានគយ និងរដ្ឋាករកម្ពុជា

អ៊ីនធឺណែត

INTERNET

: www.nbc.org.kh គឺជាគេហទំព័ររបស់ធនាគារជាតិនៃកម្ពុជា ។ ទិន្នន័យថ្មីៗក្នុងគេហទំព័រ និងទិន្នន័យបន្តបន្ទាប់ទៀត ត្រូវបាននិងកំពុងដាក់បញ្ចូលទៅក្នុងប្រព័ន្ធទិន្នន័យ តាមធនធាន ដែលមាន ។ លើសពីនេះទៀត គេហទំព័រនេះ គឺជាទីតាំងដ៏ល្អបំផុតដើម្បីទទួលបានទិន្នន័យសង្ខេប នៃការចេញផ្សាយចុងក្រោយបង្អស់ ។

www.nbc.org.kh is the National Bank of Cambodia website. The website new data and metadata are progressively being added to the database, as resources permit. This website is the best place to start for access to summary data from the latest publications.

មណ្ឌលស័យ

REFERENCE LIBRARY

: ឯកសារបោះពុម្ពផ្សាយរបស់ធនាគារជាតិនៃកម្ពុជា មួយចំនួនអាចរកបានសម្រាប់ប្រើប្រាស់ នៅមជ្ឈមណ្ឌលសេវាព័ត៌មានស្ថិតិនៃវិទ្យាស្ថានជាតិស្ថិតិ ។

A range of the National Bank of Cambodia reference publications are available for use by data users at the NIS Data User's Service Center.

សេវាព័ត៌មាន

INFORMATION SERVICE

: បុគ្គលិករបស់នាយកដ្ឋានស្ថិតិ នៃធនាគារជាតិនៃកម្ពុជា អាចជួយចង្អុលបង្ហាញ ឬណែនាំ អ្នកប្រើប្រាស់ក្នុងការស្វែងរកទិន្នន័យតាមតម្រូវការ ។ ការបោះពុម្ពផ្សាយរបស់ធនាគារជាតិនៃកម្ពុជា អាចរកជាវបាន ហើយសេវាលើការជាវជាប្រចាំក៏អាចរៀបចំបានដែរ ។ ចំពោះសេវាលើទិន្នន័យ ពិសេសផ្សេងទៀតក៏អាចរកបានផងដែរ តាមរយៈការមកជាវព្រឹត្តិបត្រដោយផ្ទាល់ ។

The Statistics Department staff of the National Bank of Cambodia can assist users in addressing their data requirements. The National Bank of Cambodia publications are available for sale and subscription services can be arranged. Other special data services are also available, on a user pays basis.

អាសយដ្ឋានទំនាក់ទំនង

CONTACT DETAILS

ធនាគារជាតិនៃកម្ពុជា
NATIONAL BANK OF CAMBODIA
នាយកដ្ឋានស្ថិតិ
Statistics Department
ប្រអប់សំបុត្រលេខ ២៥
P.O. Box 25
ឡូត៍លេខ ២២-២៤ មហាវិថីព្រះនរោត្តម រាជធានីភ្នំពេញ-កម្ពុជា
#22-24 Preah Norodom Boulevard, Phnom Penh, Cambodia
អ៊ីម៉ែល : info@nbc.org.kh
E-mail : info@nbc.org.kh
ទូរស័ព្ទ : (៨៥៥) ២៣ ៧២២ ៥៦៣ – ១១១៥
Telephone: (855) 23 722 563 – 1115
ទូរសារ : (៨៥៥) ២៣ ៤២៦ ១១៧
Facsimile : (855) 23 426 117

ISSN 2074-5680

តម្លៃ : ១៥.០០០ រៀល (មួយម៉ឺនប្រាំពាន់រៀល)
Price: KHR 15,000 (Fifteen Thousand Riels)

ផលិតដោយ ធនាគារជាតិនៃកម្ពុជា
Produced by the National Bank of Cambodia