

ព្រះរាជាណាចក្រកម្ពុជា  
KINGDOM OF CAMBODIA  
ជាតិ សាសនា ព្រះមហាក្សត្រ  
NATION RELIGION KING



**ធនាគារជាតិ នៃ កម្ពុជា**  
**NATIONAL BANK OF CAMBODIA**

**ព័ត៌មានស្ថិតិសេដ្ឋកិច្ច និងរូបិយវត្ថុ**  
**ECONOMIC AND MONETARY STATISTICS**

លេខ ២៥៤ – ឆ្នាំទី២២  
ខែ ធ្នូ ឆ្នាំ២០១៤  
SERIES No. 254 – 22<sup>nd</sup> YEAR  
DECEMBER 2014

# មាតិកា



ទំព័រ

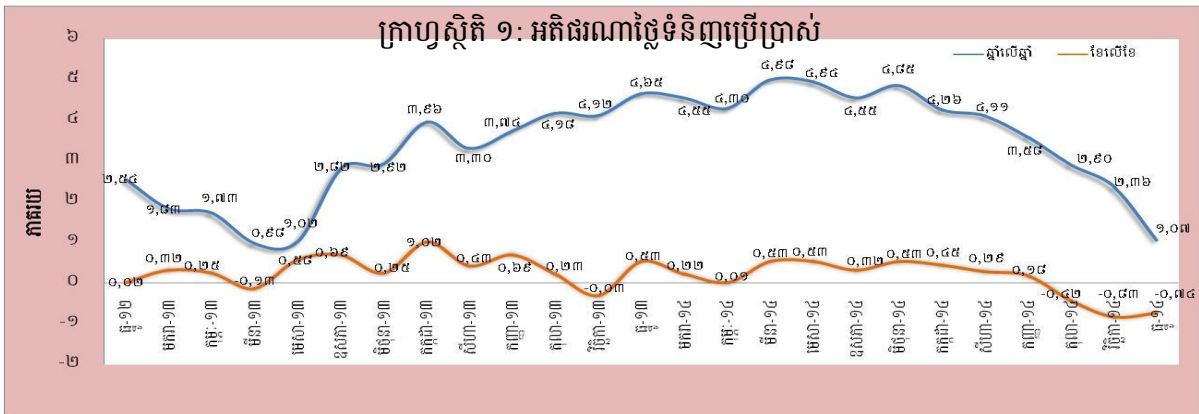
- សេចក្តីផ្តើម..... ១
- សន្ទស្សន៍ថ្លៃទំនិញប្រើប្រាស់ ..... ១
- អត្រាប្តូរប្រាក់..... ១
- ការផ្គត់ផ្គង់រូបិយវត្ថុ..... ២
- ទ្រព្យសកម្មក្នុងស្រុកសុទ្ធនៃវិស័យធនាគារ ..... ២
- ទ្រព្យសកម្មបរទេសសុទ្ធនៃវិស័យធនាគារ..... ៣
- ប្រតិបត្តិការរបស់ធនាគារទទួលប្រាក់បញ្ញើ ..... ៣
- អត្រាការប្រាក់លើប្រាក់កម្ចី និងប្រាក់បញ្ញើរបស់ធនាគារទទួលប្រាក់បញ្ញើ..... ៣
- ការមកដល់នៃភ្ញៀវបរទេស..... ៤
- ពាណិជ្ជកម្មទំនិញអន្តរជាតិ..... ៥
- តារាង១ : សន្ទស្សន៍ថ្លៃទំនិញប្រើប្រាស់ និងអត្រាអតិផរណា ..... ៦
- តារាង២ : មុខទំនិញចុះថ្លៃ ក្នុងខែធ្នូ ឆ្នាំ២០១៤..... ៧
- ក្រាហ្វស្តិតិ១ : សន្ទស្សន៍ថ្លៃទំនិញប្រើប្រាស់..... ៨
- ក្រាហ្វស្តិតិ២ : សមាមាត្រមេគុណនៃសន្ទស្សន៍ថ្លៃក្នុងកន្ត្រកទំនិញប្រើប្រាស់ ..... ៨
- តារាង ៣ : ផលិតផលក្នុងស្រុកសរុប (ផសស)..... ៩
- ក្រាហ្វស្តិតិ ៣ : ផលិតផលក្នុងស្រុកសរុបតាមសកម្មភាពសេដ្ឋកិច្ច ( គិតតាមថ្លៃថេរ ឆ្នាំ២០០០ )..... ៩
- ក្រាហ្វស្តិតិ ៤ : ផលិតផលក្នុងស្រុកសរុបតាមសកម្មភាពសេដ្ឋកិច្ច ( គិតតាមថ្លៃបច្ចុប្បន្ន ) ..... ៩
- តារាង ៤ : គម្រោងវិនិយោគដែលបានអនុម័តតាមវិស័យ.....១០
- ក្រាហ្វស្តិតិ ៥ : ការវិនិយោគជាអចលនទ្រព្យតាមវិស័យ .....១០
- ក្រាហ្វស្តិតិ ៦ : ចំនួនគម្រោងវិនិយោគតាមវិស័យ.....១០
- តារាង ៥ : គម្រោងវិនិយោគដែលបានអនុម័តតាមបណ្តាប្រទេសចម្បងៗ .....១១
- តារាង៦ : អត្រាប្តូរប្រាក់ប្រចាំថ្ងៃ ក្នុងខែធ្នូ ឆ្នាំ២០១៤..... ១២
- តារាង៧ : អត្រាប្តូរប្រាក់ប្រចាំខែ (អត្រាចុងគ្រា រៀល/១ដុល្លារអាមេរិក ).....១៣
- ក្រាហ្វស្តិតិ ៧ : និន្នាការអត្រាប្តូរប្រាក់ប្រចាំខែ ..... ១៣
- តារាង ៨ : តម្លៃប្រាក់រៀលធៀបជាមួយនឹងរូបិយប័ណ្ណផ្សេងៗ ( អត្រាទិញផ្លូវការចុងខែ ).....១៤
- តារាង៩ : អត្រាការប្រាក់លើប្រាក់បញ្ញើនិងប្រាក់កម្ចីរបស់ធនាគារ.....១៥
- តារាង១០ : ស្ថានភាពរូបិយវត្ថុ .....១៦
- តារាង ១១ : ស្ថានភាពរូបិយវត្ថុ ( បម្រែបម្រួលប្រចាំខែ )..... ១៧
- ក្រាហ្វស្តិតិ ៨ : ស្ថានភាពរូបិយវត្ថុ .....១៨
- ក្រាហ្វស្តិតិ ៩ : សមាសភាគនៃការផ្គត់ផ្គង់រូបិយវត្ថុ .....១៨
- តារាង ១២ : តារាងតុល្យការនៃបណ្តាធនាគារទទួលប្រាក់បញ្ញើ .....១៩
- តារាង ១២ : តារាងតុល្យការនៃបណ្តាធនាគារទទួលប្រាក់បញ្ញើ ( ត ) ..... ២០
- តារាង ១៣ : តារាងតុល្យការធនាគារជាតិនៃកម្ពុជា ..... ២១
- តារាង ១៤ : ឥណទានផ្តល់ដោយធនាគារទទួលប្រាក់បញ្ញើតាមប្រភេទជំនួញ..... ២២
- ក្រាហ្វស្តិតិ ១០ : ឥណទានផ្តល់ដោយធនាគារទទួលប្រាក់បញ្ញើតាមប្រភេទជំនួញ ក្នុងខែធ្នូ ឆ្នាំ២០១៤ ( %នៃឥណទានសរុប ) ..... ២២
- តារាង១៥ : បម្រែបម្រួលប្រចាំខែនៃឥណទានផ្តល់ដោយធនាគារទទួលប្រាក់បញ្ញើតាមប្រភេទជំនួញ..... ២៣
- តារាង ១៦ : ប្រាក់បញ្ញើនៅធនាគារទទួលប្រាក់បញ្ញើ ..... ២៤
- ក្រាហ្វស្តិតិ ១១ : ប្រាក់បញ្ញើចំណាត់ថ្នាក់តាមប្រភេទរូបិយវត្ថុ ក្នុងខែធ្នូ ឆ្នាំ២០១៤ ( %នៃប្រាក់បញ្ញើសរុប )..... ២៤
- តារាង ១៧ : បម្រែបម្រួលប្រចាំខែនៃប្រតិបត្តិការទទួលប្រាក់បញ្ញើរបស់ធនាគារទទួលប្រាក់បញ្ញើ..... ២៥
- ក្រាហ្វស្តិតិ ១២ : ប្រាក់បញ្ញើជាជៀលចំណាត់ថ្នាក់តាមប្រភេទ ក្នុងខែធ្នូ ឆ្នាំ២០១៤ ( %នៃប្រាក់បញ្ញើសរុប )..... ២៦
- ក្រាហ្វស្តិតិ ១៣ : ប្រាក់បញ្ញើជារូបិយប័ណ្ណចំណាត់ថ្នាក់តាមប្រភេទ ក្នុងខែធ្នូ ឆ្នាំ២០១៤ ( %នៃប្រាក់បញ្ញើជារូបិយប័ណ្ណសរុប ).....២៦
- តារាង ១៨ : សកម្មភាពផ្តល់ឥណទានរបស់គ្រឹះស្ថានមីក្រូហិរញ្ញវត្ថុ និងអង្គការមិនមែនរដ្ឋាភិបាល ..... ២៧
- តារាង ១៩ : ការដាត់ទាត់មូលប្បទានបត្រជាប្រាក់រៀលតាមរយៈសភាដាត់ទាត់ ..... ២៨
- តារាង ២០ : ការដាត់ទាត់មូលប្បទានបត្រជាប្រាក់ដុល្លារតាមរយៈសភាដាត់ទាត់ ..... ២៩
- តារាង ២១ : ចំនួនភ្ញៀវបរទេសមកដល់ប្រទេសកម្ពុជា..... ៣០
- តារាង ២២ : ស្ថិតិនាំចូល និងនាំចេញទំនិញរបស់ប្រទេសកម្ពុជា..... ៣១

## សេចក្តីផ្តើម

អតិផរណាថ្លៃទំនិញប្រើប្រាស់រួមបានថយចុះដល់កម្រិតអវិជ្ជមាន ៣ខែបន្តបន្ទាប់គ្នា មកដល់ខែធ្នូ ឆ្នាំ២០១៤ នេះ ។ ក្នុងអំឡុងពេលនេះដែរ អត្រាប្តូរប្រាក់រៀលបានធ្លាក់ថ្លៃធៀបនឹងប្រាក់ដុល្លារអាមេរិក ខណៈដែលអន្តរការីយកម្មធនាគារបានបន្តនូវកំណើនខ្ពស់ ។ ចំណែកឯជញ្ជីងពាណិជ្ជកម្មទំនិញអន្តរជាតិបាន បង្ហាញពីការថយចុះនៃឱនភាព ។

## សន្ទស្សន៍ថ្លៃទំនិញប្រើប្រាស់

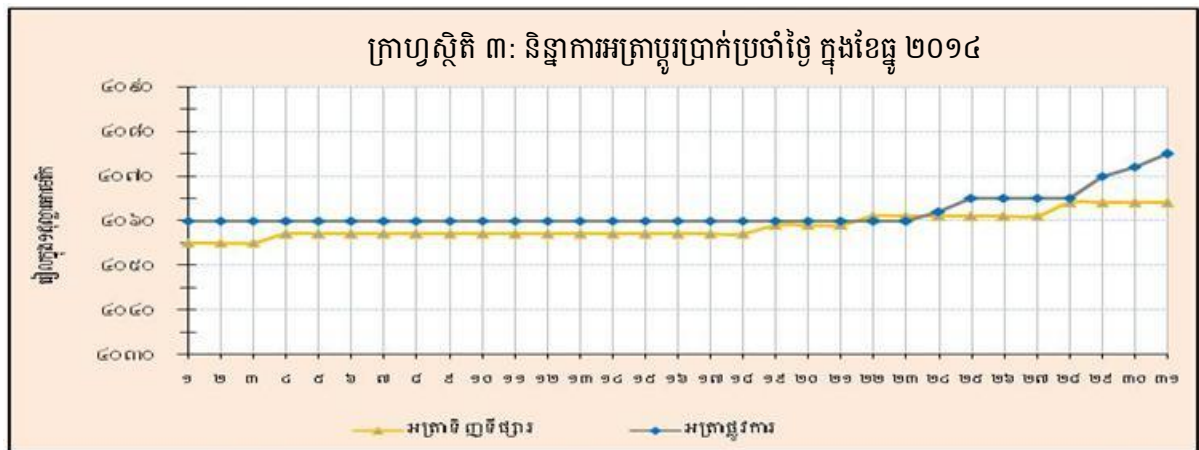
អតិផរណាថ្លៃទំនិញប្រើប្រាស់ ( ខែលើខែ ) នៅភ្នំពេញ បានបន្តថយចុះក្នុងកម្រិតអវិជ្ជមាន ០,៧៤% ក្នុងខែធ្នូ ឆ្នាំ២០១៤ បន្តពីអត្រាអវិជ្ជមាន ០,៨៣% ក្នុងខែវិច្ឆិកា ។ ក្នុងនោះ សន្ទស្សន៍ថ្លៃទំនិញប្រើប្រាស់ក្រុមក្នុង ចំណោមសន្ទស្សន៍ថ្លៃទំនិញទាំងដប់ពីរក្រុមបានថយចុះ មួយក្រុមបានកើនឡើង និងពីរក្រុមទៀតមិនមានការប្រែប្រួល ។



ផ្អែកលើទិន្នន័យបម្រែបម្រួលឆ្នាំលើឆ្នាំ នៃសន្ទស្សន៍ថ្លៃទំនិញប្រើប្រាស់គ្រប់មុខ បានថយចុះមកកម្រិត ទាបបំផុត មកអត្រា ១,០៧% ក្នុងខែធ្នូ ឆ្នាំ២០១៤ នាដប់ឆ្នាំចុងក្រោយនេះ ពីអត្រា ២,៣៦% កាលពីខែមុន ។ ការថយចុះនេះ ជាចម្បងគឺបណ្តាលមកពីការថយចុះនៃថ្លៃប្រេងឥន្ធនៈ និងកំណើនទាបជាងគ្រាមុននៃថ្លៃម្ហូប អាហារ ។

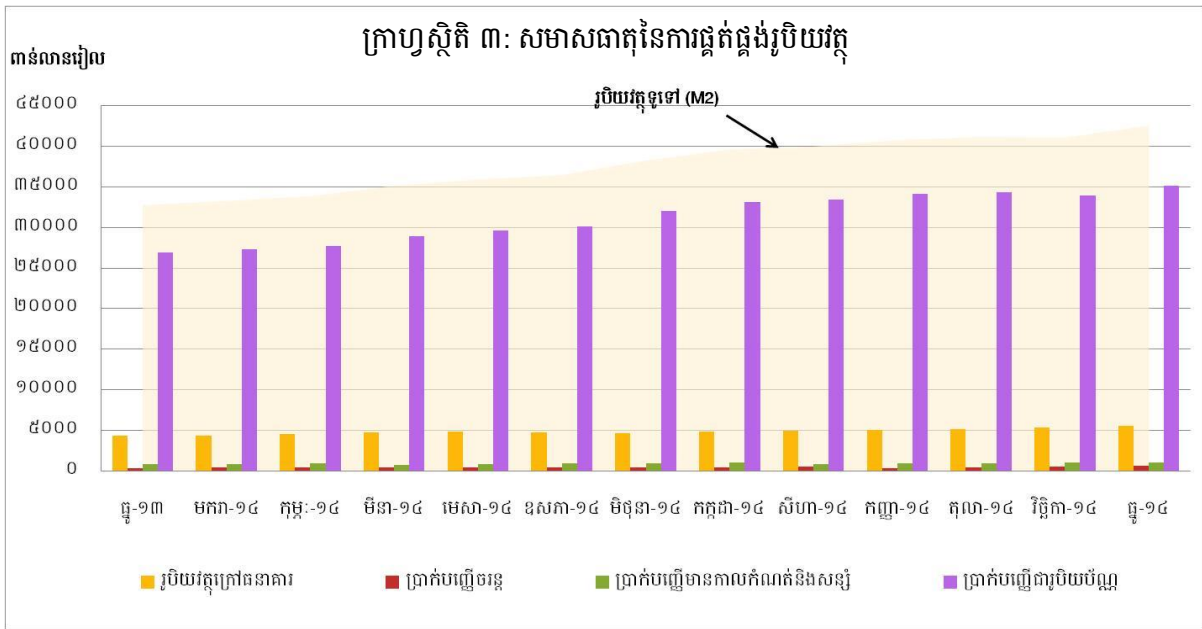
## អត្រាប្តូរប្រាក់

ក្នុងខែធ្នូ ឆ្នាំ២០១៤ នេះ អត្រាទិញទិញផ្សារប្រាក់រៀលធៀបនឹងប្រាក់ដុល្លារអាមេរិក មានអត្រា ៤.០៦៤ រៀលក្នុងមួយដុល្លារអាមេរិក ដោយបានធ្លាក់ថ្លៃ ០,២២% ធៀបនឹងខែវិច្ឆិកា ។



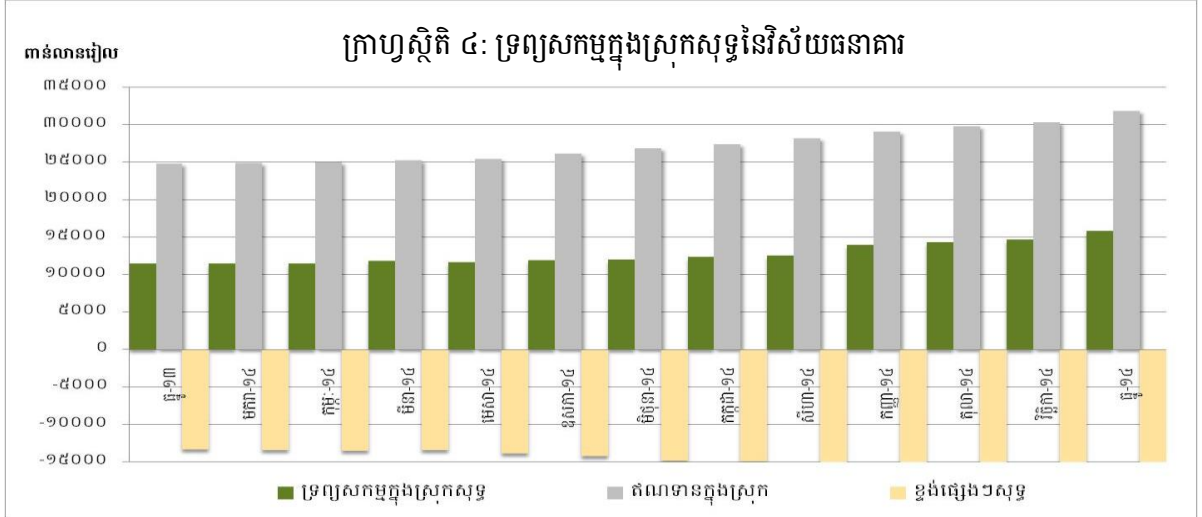
### ការផ្គត់ផ្គង់រូបិយវត្ថុ

រូបិយវត្ថុទូទៅ (M2) បានកើនឡើងគួរឲ្យកត់សម្គាល់ដល់ចំនួន ៤២.៥៥៩,៥ ពាន់លានរៀល ក្នុងខែធ្នូ ឆ្នាំ២០១៤ គឺកើនឡើងចំនួន ៣,៦% ។ សមាសធាតុរបស់ M2 ដែលបានរួមចំណែកក្នុងកំណើននេះ គឺកំណើន នៃប្រាក់បញ្ញើចរន្ត ២៦,១% រូបិយវត្ថុក្នុងចរាចរណ៍ ៣,៦% ប្រាក់បញ្ញើជាប្រិយប័ណ្ណរបស់និវាសន ៣,៣% និងប្រាក់បញ្ញើមានកាលកំណត់និងសន្សំ ១,១% ។



### ទ្រព្យសកម្មក្នុងស្រុកសុទ្ធនៃវិស័យធនាគារ

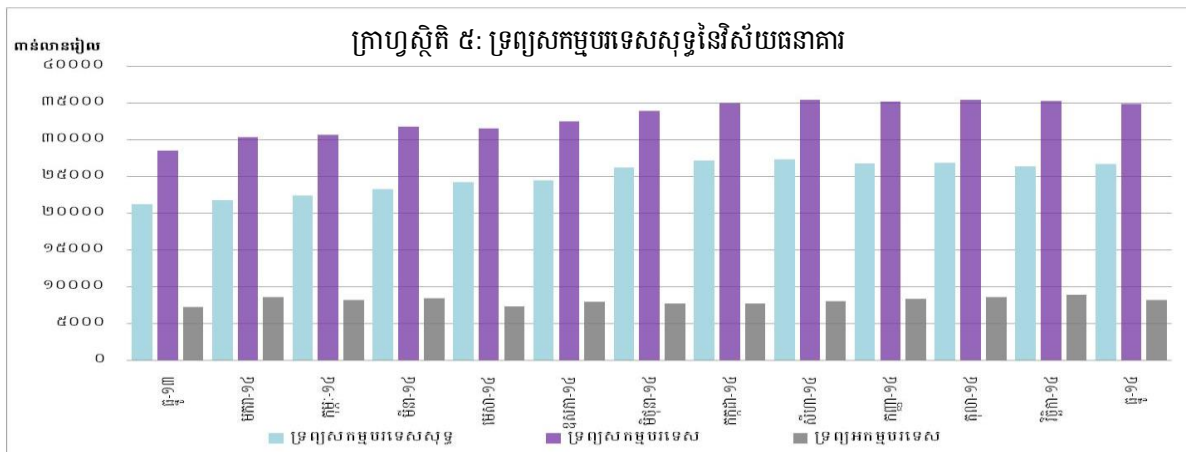
ទ្រព្យសកម្មក្នុងស្រុកសុទ្ធនៃវិស័យធនាគារក្នុងខែធ្នូ ឆ្នាំ២០១៤ បានបន្តកើនឡើងដល់ចំនួន ១៥.៨៥៩,៨ ពាន់លានរៀល គឺកើនឡើងចំនួន ៨% ធៀបនឹងខែមុន ដែលក្នុងនោះ ខ្ទង់ឥណទានក្នុងស្រុកបានកើនចំនួន ៥,២% ។



ការកើនឡើងនៃខ្ទង់ឥណទានក្នុងស្រុក ឆ្លុះបញ្ចាំងដោយការកើនឡើងនៃឥណទានចំពោះវិស័យ ឯកជនចំនួន ៤,២% និងឥណទេយ្យសុទ្ធចំពោះរដ្ឋាភិបាលចំនួន ២,១% ។

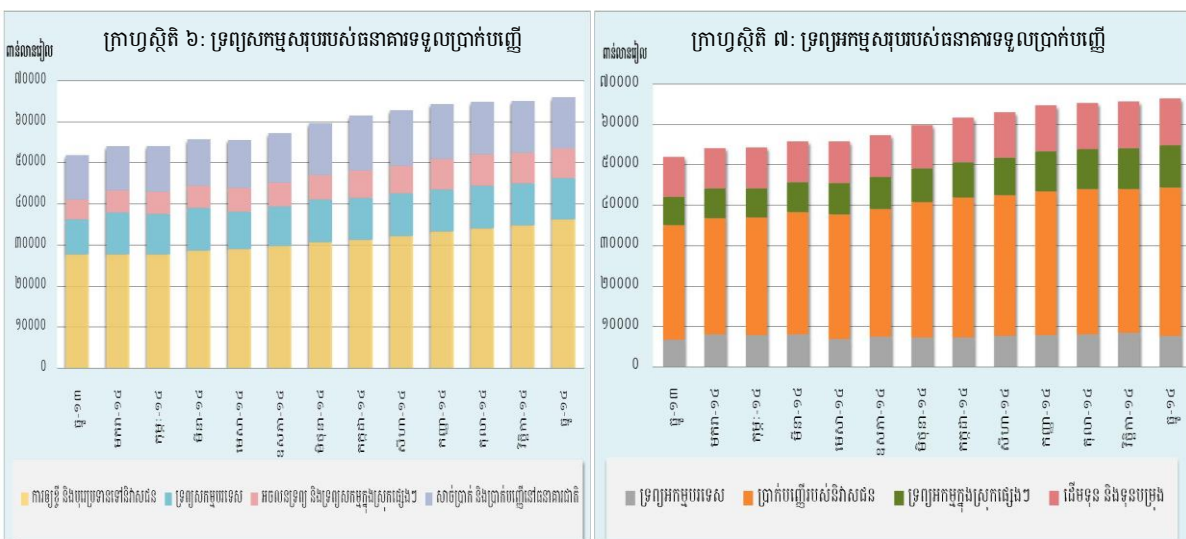
### ទ្រព្យសកម្មបរទេសសុទ្ធនៃវិស័យធនាគារ

ទ្រព្យសកម្មបរទេសសុទ្ធនៃវិស័យធនាគារបានកើនដល់ចំនួន ២៦.៦៩៩,៧ ពាន់លានរៀល ក្នុងខែធ្នូ ឆ្នាំ២០១៤ នេះ គឺកើនឡើងចំនួន ១,២% ធៀបនឹងខែវិច្ឆិកា ។ ការកើនឡើងនេះ ជាចម្បងគឺបណ្តាលមកពី ការថយចុះនៃខ្ទង់ទ្រព្យអកម្មបរទេសសរុបចំនួន ៨,៥% ។



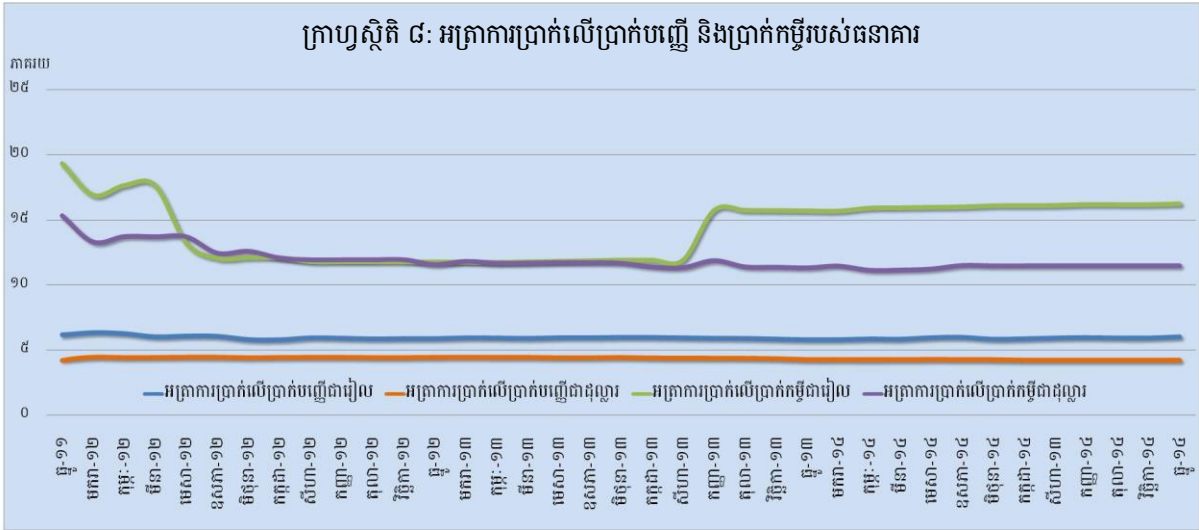
### ប្រតិបត្តិការរបស់ធនាគារទទួលប្រាក់បញ្ញើ

ទ្រព្យសកម្មសរុបរបស់ធនាគារពាណិជ្ជ និងធនាគារឯកទេសក្នុងខែធ្នូ ឆ្នាំ២០១៤ នេះ មានចំនួន ៦៦.៣២០,១ ពាន់លានរៀល គឺកើនឡើងចំនួន ១,២% ធៀបនឹងខែមុន ។



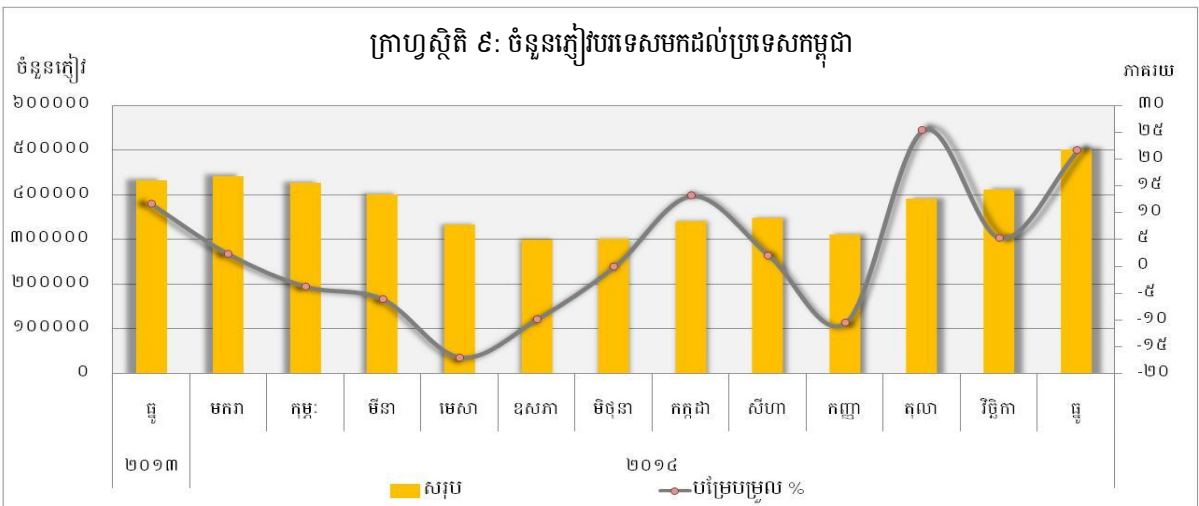
### អត្រាការប្រាក់លើប្រាក់កម្ចី និងប្រាក់បញ្ញើសម្រាប់រយៈពេល ១២ខែ ក្នុងខែធ្នូ ឆ្នាំ២០១៤ នេះ

ចលនាអត្រាការប្រាក់លើប្រាក់កម្ចី និងប្រាក់បញ្ញើសម្រាប់រយៈពេល ១២ខែ ក្នុងខែធ្នូ ឆ្នាំ២០១៤ នេះ បានបង្ហាញឲ្យឃើញថា អត្រាការប្រាក់លើប្រាក់កម្ចី និងប្រាក់បញ្ញើដែលវាស់ដោយកម្រិតមធ្យមថ្លឹងតាម ទំហំនៃប្រតិបត្តិការធនាគារជាប្រាក់ដុល្លារអាមេរិកបានរក្សាអត្រាដដែលគឺ ១១,៥១% និង ៤,២៣% រៀងគ្នា ។ ក្នុងអំឡុងពេលនេះដែរ អត្រាការប្រាក់លើប្រាក់កម្ចី និងប្រាក់បញ្ញើដែលវាស់ដោយកម្រិតមធ្យមថ្លឹងតាមទំហំ ប្រតិបត្តិការធនាគារជាប្រាក់រៀលបានកើនឡើងបន្តិចបន្តួចដល់អត្រា១៦,២៦% និង ៦,០២% រៀងគ្នា ។

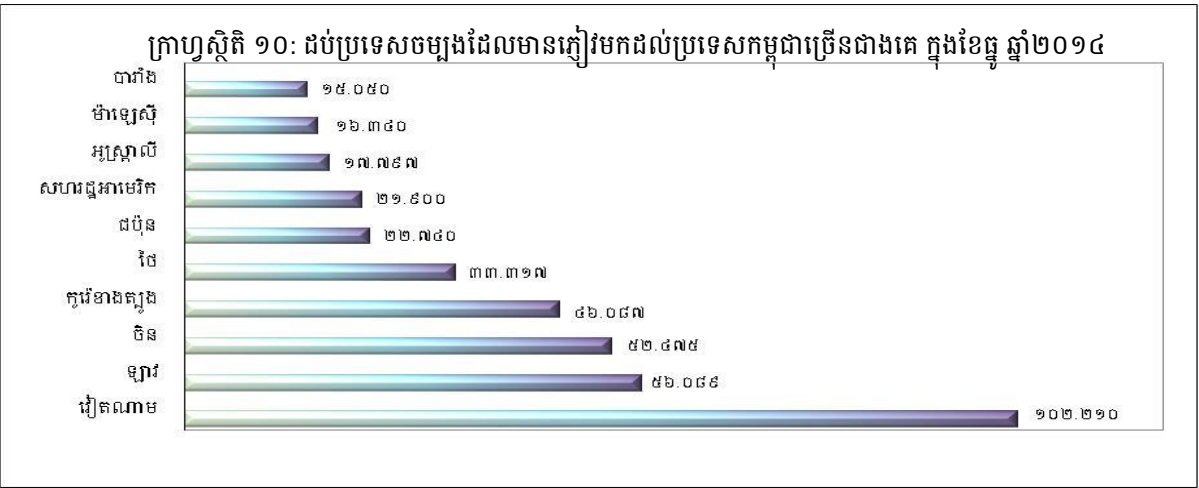


**ការមកដល់នៃភ្ញៀវបរទេស**

ចំនួនភ្ញៀវបរទេសមកដល់ប្រទេសកម្ពុជាក្នុងខែធ្នូ ឆ្នាំ២០១៤ នេះ មានចំនួន ៥០០.៥៧៩ នាក់ គឺបានកើនឡើងចំនួន ២១,៦% បន្តពីកំណើនចំនួន ៥,៣% កាលពីខែមុន ។ គោលបំណងចម្បងនៃភ្ញៀវបរទេសមកដល់ប្រទេសកម្ពុជាគឺការធ្វើវិស្សមកាល ដែលមានសមាមាត្រជាង ៩៥% នៃចំនួនភ្ញៀវសរុប ។



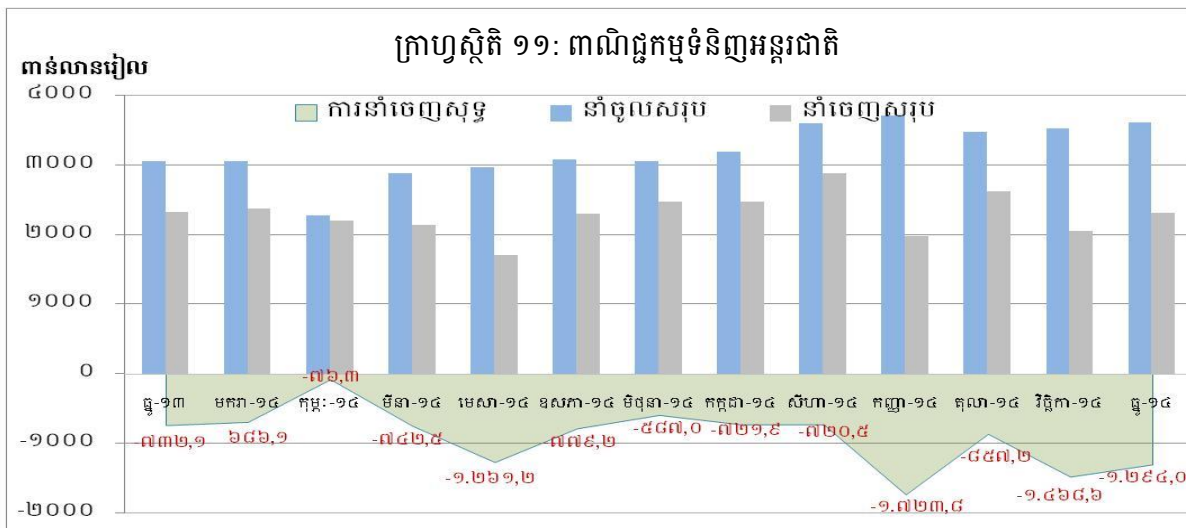
សមាមាត្រនៃភ្ញៀវទេសចររបរទេសចូលមកប្រទេសកម្ពុជាច្រើនជាងគេ គឺមកពីប្រទេសវៀតណាម ឡាវ ចិន កូរ៉េខាងត្បូង ថៃ ជប៉ុន សហរដ្ឋអាមេរិក អូស្ត្រាលី ម៉ាឡេស៊ី និង បារាំង ។



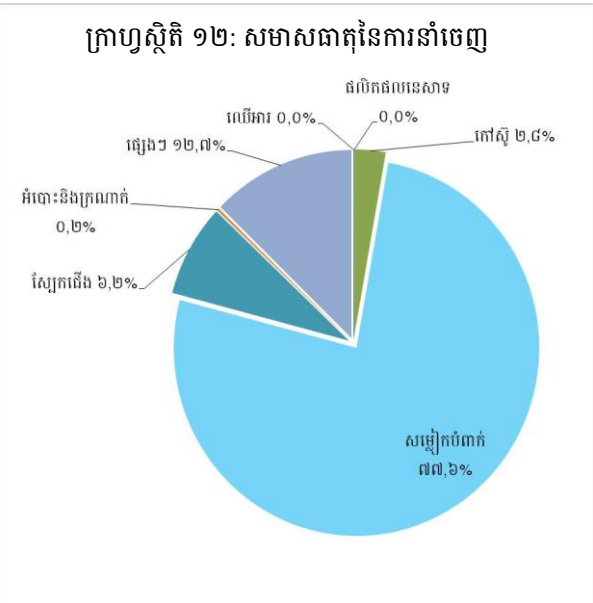


### ពាណិជ្ជកម្មទំនិញអន្តរជាតិ

ក្នុងខែធ្នូ ឆ្នាំ២០១៤ ពាណិជ្ជកម្មទំនិញអន្តរជាតិបានបង្ហាញនូវឱនភាពចំនួន ១.២៩៤ ពាន់លានរៀល ( ៣៥,៨% ) បន្ទាប់ពីមានឱនភាព ១.៤៦៨,៦ ពាន់លានរៀល ( ៤៦,៧% ) ក្នុងខែវិច្ឆិកា ។



សមាសធាតុចម្បងនៃការនាំចេញសរុបក្នុងខែនេះគឺ សម្លៀកបំពាក់ ស្បែកជើង កៅស៊ូ និង អំបោះ និងក្រណាត់ រីឯសមាសធាតុចម្បងនៃការនាំចូលសរុបក្នុងខែនេះគឺ ប្រេងឥន្ធនៈ មាស រថយន្ត ម៉ូតូ បារី ដៃក សម្ភារៈសំណង់ ស៊ីម៉ង់ត៍ សម្លៀកបំពាក់ ស្រាបៀរ និងក្រណាត់ ។



## តារាង ១ : សន្ទស្សន៍វិជ្ជាជីវៈសង្គម និងសេវាសាធារណៈ និងសេវាសាធារណៈ

### ១. សន្ទស្សន៍វិជ្ជាជីវៈសង្គម (CPI) និងសន្ទស្សន៍វិជ្ជាជីវៈសេវាសាធារណៈ

( តុល្យ-ឆ្នាំ ២០០៦=១០០ )

	ឆ្នាំ-១៣	កញ្ញា-១៤	តុលា-១៤	វិច្ឆិកា-១៤	ធ្នូ-១៤
<b>សន្ទស្សន៍សង្គមសរុប</b>	<b>១៥៥,៦៣</b>	<b>១៦០,៤៦</b>	<b>១៥៩,៧៨</b>	<b>១៥៨,៤៥</b>	<b>១៥៧,៤២</b>
អាហារ និងភេសជ្ជៈ:មិនមែនជាតិស្រវឹង	១៧៧,៧៩	១៨៦,២៧	១៨៤,៦៩	១៨៤,២៣	១៨៣,២៥
ភេសជ្ជៈ:មានជាតិស្រវឹង និងថ្នាំជក់	១៣១,៩២	១៣៧,៧៣	១៣៧,៤៨	១៣៨,៦១	១៣៧,៦១
សម្លៀកបំពាក់ និងស្បែកជើង	១៣០,៣២	១២៩,៦៧	១២៩,៦៤	១៣០,៥៥	១៣០,៣១
ផ្ទះសំបែង ទឹក អគ្គិសនី ឧស្ម័ន និងឥន្ធនៈដទៃទៀត	១៣០,៩១	១៣០,០៤	១៣០,៤០	១២៨,០៨	១២៧,២៥
គ្រឿងសង្ហារឹម សម្ភារៈប្រើប្រាស់គ្រួសារនិងការថែទាំផ្ទះជាប្រចាំ	១៣៣,២៩	១៤១,៦៧	១៤១,៣០	១៤១,៧៥	១៤១,៧៤
សុខាភិបាល	១២៧,៤៥	១២៧,១៧	១២៧,១៦	១២៧,១៨	១២៧,៥៥
ការដឹកជញ្ជូន	១២៩,៣៤	១៣០,២២	១៣០,១៧	១២៤,៤២	១២០,៤៨
គមនាគមន៍	៦៩,៥៤	៦៨,៥៤	៦៨,៤៨	៦៨,២៣	៦៨,០៧
ការកម្សាន្ត និងវប្បធម៌	១០៨,៩៣	១១២,០៣	១១២,៦២	១១២,៦០	១១២,២២
ការសិក្សា	១៥៦,៦៥	១៥៩,០៩	១៥៩,០៦	១៥៩,១០	១៥៩,១០
ភោជនីយដ្ឋាន	២១២,៧៨	២២៤,៨៣	២២៤,៤៣	២២៤,២១	២២៣,១០
ទំនិញ និងសេវាកម្មផ្សេងៗ	១៤២,៦៤	១៤១,២៩	១៤១,២៤	១៣៨,៥៦	១៤៣,៣៤

### ២. បម្រែបម្រួលជាភាគរយនៃសន្ទស្សន៍វិជ្ជាជីវៈសង្គម និងសេវាសាធារណៈ

#### ២.១ បម្រែបម្រួលជាភាគរយប្រចាំខែ

<b>សន្ទស្សន៍សង្គមសរុប</b>	<b>០,៥៣</b>	<b>០,១៨</b>	<b>-០,៤២</b>	<b>-០,៨៣</b>	<b>-០,៦៥</b>
អាហារ និងភេសជ្ជៈ:មិនមែនជាតិស្រវឹង	០,១៧	០,២៨	-០,៨៥	-០,២៥	-០,៥៣
ភេសជ្ជៈ:មានជាតិស្រវឹង និងថ្នាំជក់	០,៣២	-០,៤៤	-០,១៨	០,៨៣	-០,៧២
សម្លៀកបំពាក់ និងស្បែកជើង	០,២៥	-០,៤៧	-០,០២	០,៧១	-០,១៩
ផ្ទះសំបែង ទឹក អគ្គិសនី ឧស្ម័ន និងឥន្ធនៈដទៃទៀត	២,៩២	-០,២២	០,២៨	-១,៧៨	-០,៦៥
គ្រឿងសង្ហារឹម សម្ភារៈប្រើប្រាស់គ្រួសារនិងការថែទាំផ្ទះជាប្រចាំ	០,២៩	០,៥៨	-០,២៦	០,៣២	០,០០
សុខាភិបាល	០,៤៤	-០,០៨	០,០០	០,០១	០,២៩
ការដឹកជញ្ជូន	-០,០៥	០,០១	-០,០៤	-៤,៤២	-៣,១៧
គមនាគមន៍	០,០៦	-០,២៩	-០,០៩	-០,៣៦	-០,២៣
ការកម្សាន្ត និងវប្បធម៌	-០,៣៣	១,២៥	០,៥៣	-០,០១	-០,៣៤
ការសិក្សា	០,០៩	-០,០៤	-០,០២	០,០៣	០,០០
ភោជនីយដ្ឋាន	០,២៣	០,៦៧	-០,១៨	-០,១០	-០,៥០
ទំនិញ និងសេវាកម្មផ្សេងៗ	-០,៧៤	-០,៥២	-០,០៤	-១,៩០	៣,៤៥

#### ២.២ បម្រែបម្រួលជាភាគរយរៀបរយនៃដុល្លារនៃឆ្នាំមុន

<b>សន្ទស្សន៍សង្គមសរុប</b>	<b>៤,៦៥</b>	<b>៣,៥៨</b>	<b>២,៩០</b>	<b>២,៣៦</b>	<b>១,១៥</b>
អាហារ និងភេសជ្ជៈ:មិនមែនជាតិស្រវឹង	៦,១១	៤,៦០	៣,៤៤	៣,៧៩	៣,០៧
ភេសជ្ជៈ:មានជាតិស្រវឹង និងថ្នាំជក់	៤,៧៥	៥,០៣	៥,២២	៥,៤១	៤,៣១
សម្លៀកបំពាក់ និងស្បែកជើង	៥,៤៦	-០,១០	០,៣៧	០,៤២	-០,០១
ផ្ទះសំបែង ទឹក អគ្គិសនី ឧស្ម័ន និងឥន្ធនៈដទៃទៀត	២,៤៨	២,៦៤	២,៥៧	០,៦៩	-២,៨០
គ្រឿងសង្ហារឹម សម្ភារៈប្រើប្រាស់គ្រួសារនិងការថែទាំផ្ទះជាប្រចាំ	៣,៥៤	៦,៦០	៧,៣៦	៦,៦៦	៦,៣៤
សុខាភិបាល	៩,៩៥	០,៧៦	០,១៥	០,២២	០,០៧
ការដឹកជញ្ជូន	០,០០	០,៦៧	០,៨៣	-៣,៨៥	-៦,៨៥
គមនាគមន៍	-២,៦៤	-២,៨១	-១,៩៧	-១,៨៣	-២,១១
ការកម្សាន្ត និងវប្បធម៌	៤,៧៦	២,៣៦	៣,០៦	៣,០២	៣,០២
ការសិក្សា	៧,២១	១,៤៩	១,៤៧	១,៦៦	១,៥៧
ភោជនីយដ្ឋាន	៦,៤២	៦,៥៩	៥,១៦	៥,៦១	៤,៨៥
ទំនិញ និងសេវាកម្មផ្សេងៗ	-៦,៥៤	-២,៨០	-២,៦៦	-៣,៥៨	០,៤៩

### ៣. សន្ទស្សន៍វិជ្ជាជីវៈសង្គមសរុបគិតជាមធ្យមអំពីខែ

បម្រែបម្រួលជាភាគរយឆ្នាំលើឆ្នាំ (%)	៤,៣១	៣,៩៨	៣,៥៣	២,៩៥	២,១៤
------------------------------------	------	------	------	------	------

### ៤. សន្ទស្សន៍វិជ្ជាជីវៈសេវាសាធារណៈសរុបគិតជាមធ្យមអំពីខែ

បម្រែបម្រួលជាភាគរយឆ្នាំលើឆ្នាំ (%)	២,៩៤	៤,៤២	៤,៣១	៤,១៦	៣,៨៦
------------------------------------	------	------	------	------	------

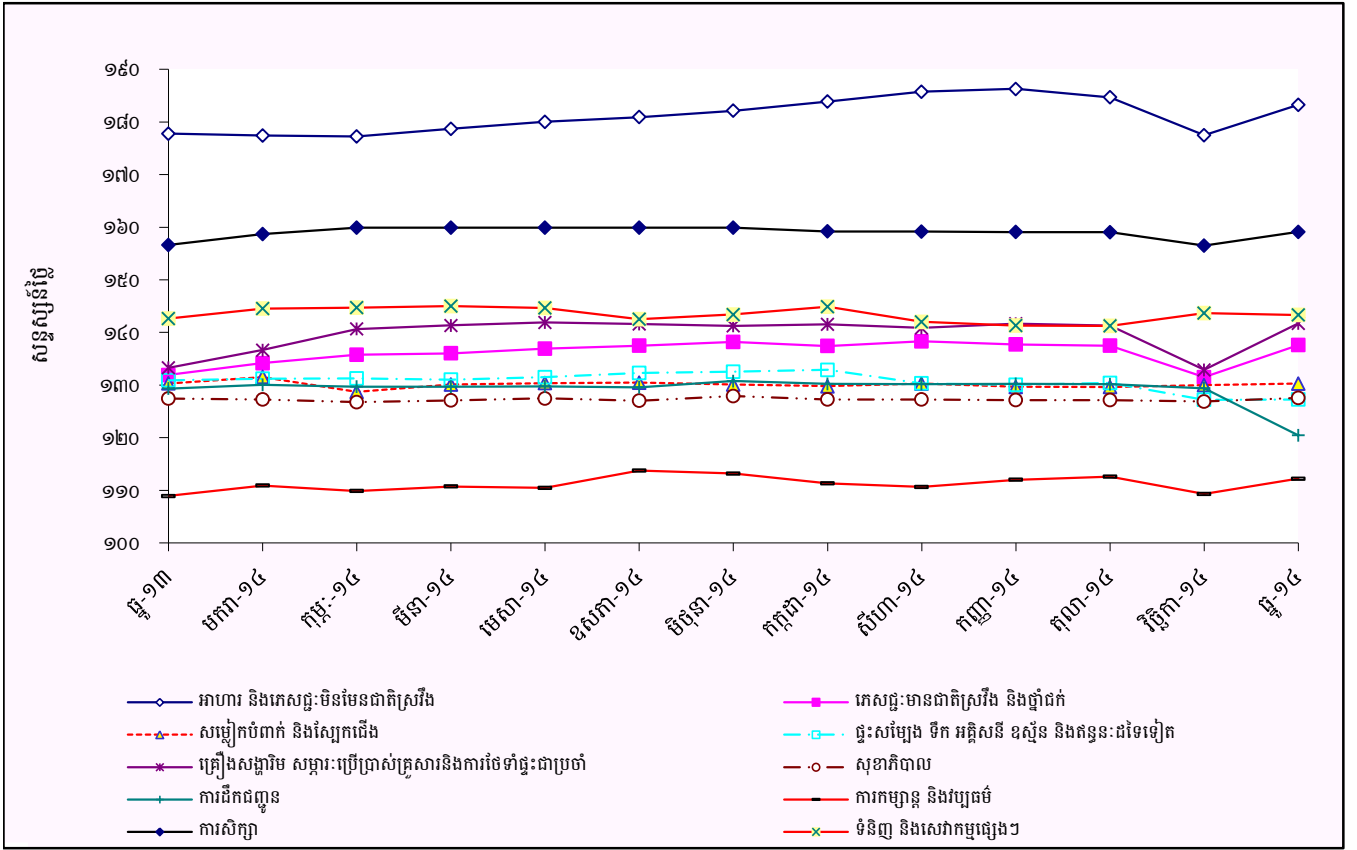


**តារាង ២ : មុខទំនិញចុះថ្លៃ ក្នុងខែធ្នូ ឆ្នាំ២០១៤**

ល.រ	មុខទំនិញគ្រប់មុខ	មេគុណ	សន្តស្សន៍			បម្រែបម្រួលជាការកម្រិត	
			ធ្នូ-១៣	វិច្ឆិកា-១៤	ធ្នូ-១៤	ខែរដូវ	ឆ្នាំរដូវ
១	ប្រេងសាំងធម្មតា	៤,៩៦៩	១២៧,១១	១១៦,៤៤	១០៧,៩០	-៧,៣	-១៥,១
២	ប្រេងឥន្ធនៈ និងខ្លាញ់	៥,១៧៥	១២៨,០៧	១១៧,៣៦	១០៨,៨៧	-៧,២	-១៥,០
៣	ប្រេងម៉ាស៊ូត	០,១៤៤	១៥៥,០០	១៣៧,៨៤	១២៨,៣២	-៦,៩	-១៧,២
៤	ឥន្ធនៈរាវ	០,០៩៩	១៦១,៥៥	១៤៥,១៧	១៣៦,៣១	-៦,១	១៥,៦
៥	ឧស្ម័ន	២,៦៩៩	១៧៩,៧៩	១៥២,២៤	១៤៧,៥៥	-៣,១	-១៧,៩
៦	គ្រាប់រុក្ខជាតិស្លុតដែលបរិភោគបាន	០,៥៥៦	២២៤,២៧	២២៧,៥៤	២២០,៨៧	-២,៩	-១,៥
៧	វាយនភ័ណ្ឌប្រើក្នុងគ្រួសារ	០,០១៥	១៥២,៧៤	១៥៧,៧៨	១៥៣,២៩	-២,៨	០,៤
៨	សេវាកម្មដឹកជញ្ជូន	០,៨១២	១៨៦,៧៩	១៩១,៥៣	១៨៦,៧៦	-២,៥	០,០
៩	នំសរសៃ	១,០០៨	២០១,៩១	២១០,៨៦	២០៥,៩៧	-២,៣	២,០
១០	ផលិតផលម្ហូបអាហារ	១,៤០៤	១៩០,៤២	២០៥,៦០	២០១,៨០	-១,៨	៦,០
១១	នំប៊ីស្លឹក និងនំម្សៅ	០,២៨០	១៦៧,៩៥	១៧០,៦៦	១៦៧,៨៨	-១,៦	០,០
១២	ផ្លែឈើស្រស់	៤,០៩៤	១៧៧,៨៩	១៩៣,៣៣	១៩០,៨២	-១,៣	៧,៣
១៣	បន្លែស្លឹក និង ដើម ជាង ១៥	២,០៣១	១៧៨,២២	១៧៤,៩៩	១៧២,៦៧	-១,៣	-៣,១
១៤	សាច់គោស្រស់	២,១៦៥	១៩៨,៦១	២០៨,៤៤	២០៥,៨៦	-១,២	៣,៧
១៥	ស្បែកជើង	០,៦៤១	១៤០,០១	១៤០,៨២	១៣៩,១២	-១,២	-០,៦
១៦	ទឹកសុទ្ធ ទឹកក្រូច និងទឹកផ្លែឈើ និងបន្លែ	០,៧៤៨	១៣២,៤៨	១៣៣,០៣	១៣១,៦២	-១,១	-០,៧
១៧	សាច់ជ្រូក	៥,៦១៨	១៧៨,១៨	១៩៤,៥០	១៩២,៥៦	-១,០	៨,១
១៨	ថ្នាំជក់	០,៨៣១	១៣៨,៩៩	១៤៨,០០	១៤៦,៥២	-១,០	៥,៤
១៩	បន្លែជាផ្លែ	១,១៣៨	២០១,៥៥	២១៦,៦៩	២១៤,៧៩	-០,៩	៦,៦
២០	បន្លែជាមើមដទៃទៀត	០,៤៥៦	១៨៤,២៣	១៨៣,២៨	១៨១,៦៧	-០,៩	-១,៤
២១	ប្រេងម៉ាស៊ីន	០,០៦២	១៤១,៩០	១៤៣,២០	១៤១,៨៦	-០,៩	០,០
២២	ស្រាប៊ិក	០,០១៤	១៤៦,៨២	១៥០,៧៨	១៤៩,៦៩	-០,៧	២,០
២៣	ស្រាបៀរ	០,៥៣២	១១៤,២៣	១១៦,៤៦	១១៥,៧៩	-០,៦	១,៤
២៤	សម្ភារៈសម្រាប់ថែរក្សា និងជួសជុលផ្នែកស្នាក់នៅ	៣,៦៦៣	១៣៩,៤៨	១៣៩,៩៥	១៣៩,១៦	-០,៦	-០,២
២៥	ស្ករ ដំណាប់ ទឹកឃ្មុំ ស្ករកូឡា	១,៤៨៩	១៤២,៣៧	១៣៧,៧២	១៣៧,០៣	-០,៥	-៣,៧
២៦	គ្រឿងបរិក្ខារទូរស័ព្ទ និងទូរសារ	០,៧២៥	៥២,៣៥	៥០,២៩	៥០,០៥	-០,៥	-៤,៤
២៧	ភោជនីយដ្ឋាន និងសណ្ឋាគារ	៥,៨៦១	២១២,៧៨	២២៤,២១	២២៣,១០	-០,៥	៤,៨
២៨	ត្រីកែច្នៃ	១,៦៤៦	១៨៩,៧០	១៩៦,០៧	១៩៥,២៤	-០,៤	២,៩
២៩	ផ្លែឈើស្លុតនិងទុកបានយូរ	០,០៨៦	១១៤,០០	១២១,៣៦	១២០,៨១	-០,៤	៦,០
៣០	សាច់មាន់ស្រស់	១,៣០៣	១៨១,៦១	១៨៧,១២	១៨៦,៦៣	-០,៣	២,៨
៣១	សម្ភារៈប្រើប្រាស់ក្នុងផ្ទះ	០,៣៩៧	១១២,៨២	១១៤,១៩	១១៣,៩១	-០,៣	១,០
៣២	ការកម្សាន្ត និងវប្បធម៌	២,៩១២	១០៨,៩៣	១១២,៦០	១១២,២២	-០,៣	៣,០
៣៣	ផលិតផលធ្វើពីទឹកដោះគោ	១,៥៥២	១៥២,១៩	១៥៥,៦១	១៥៥,៣៥	-០,២	២,១
៣៤	សម្លៀកបំពាក់ស្ត្រី និងក្មេងស្រី	១,០៦៥	១២៦,៩៤	១២៨,៨៤	១២៨,៦៥	-០,២	១,៤
៣៥	សម្លៀកបំពាក់ និងសម្ភារៈដទៃទៀត	០,០៥៩	១៤១,០២	១៣៧,៤៤	១៣៧,១៨	-០,២	-២,៧
៣៦	ប្រេងឆា និងខ្លាញ់	០,៩២០	២០២,៣៦	២០៦,០៣	២០៥,៨៤	-០,១	១,៧
៣៧	ស្រា	០,២៤៨	១៤៥,៣៤	១៥៣,៩៦	១៥៣,៨៨	-០,១	៥,៩
៣៨	សម្លៀកបំពាក់បុរស និងកុមារ	០,៦២១	១២៥,៦៣	១២៣,៩០	១២៣,៨១	-០,១	-១,៤
៣៩	ការសម្អាត ការជួសជុល និងការជួលសម្លៀកបំពាក់	០,០៤០	១១៥,៦៧	១១៨,១៩	១១៨,០៣	-០,១	២,០
៤០	ទំនិញ និងសេវាសម្រាប់ការថែរក្សារបស់គ្រួសារជាប្រចាំ	១,៦១០	១១៤,៥៨	១២៣,៤៧	១២៣,២៩	-០,១	៧,៦

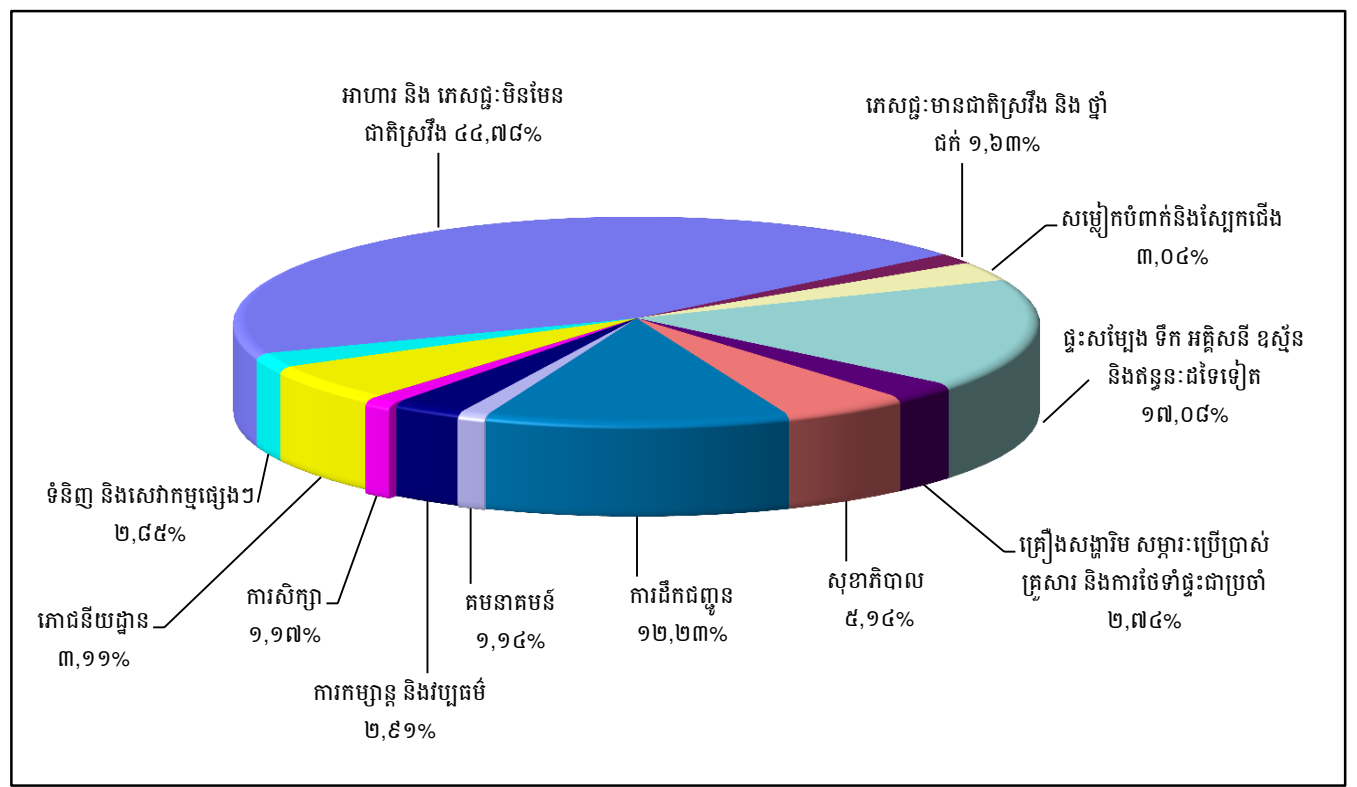
ប្រភព : វិទ្យាស្ថានជាតិស្ថិតិ

**ក្រាហ្វស្តីតិ ១ : សន្ទស្សន៍ផ្នែកទំនិញប្រើប្រាស់**



ប្រភព : វិទ្យាស្ថានជាតិស្ថិតិ

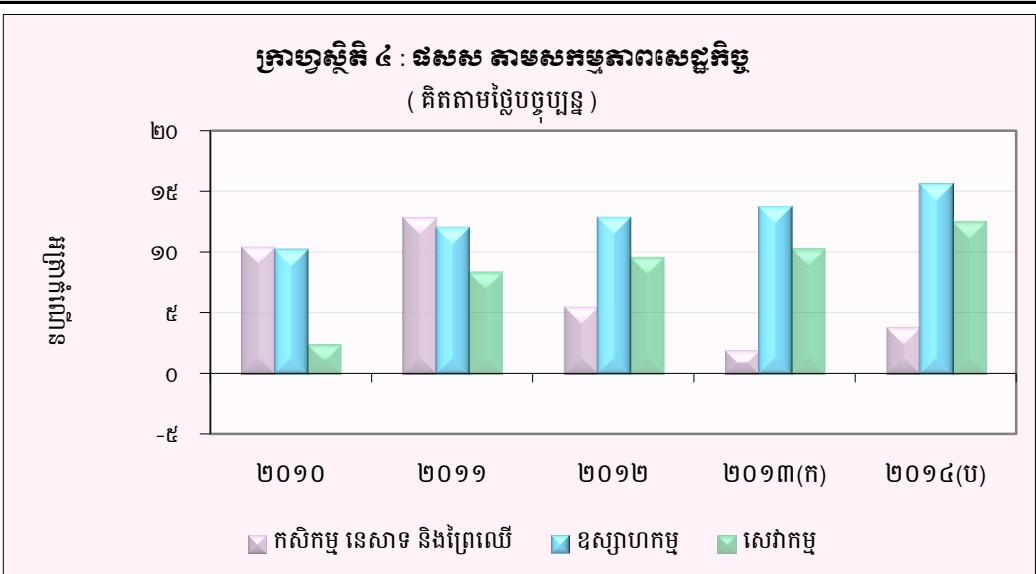
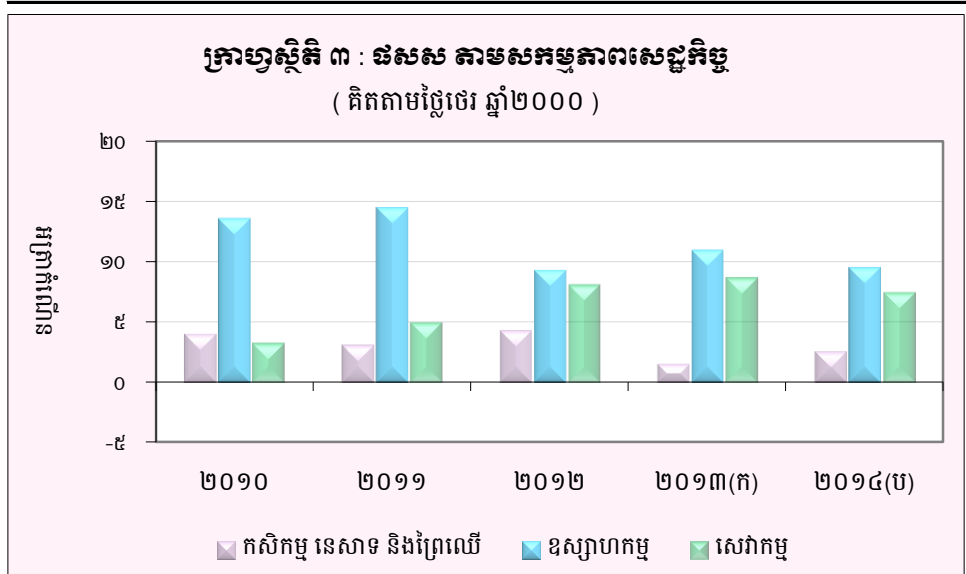
**ក្រាហ្វស្តីតិ ២ : សមាមាត្រមេគុណនៃសន្ទស្សន៍ផ្នែកទំនិញប្រើប្រាស់**



ប្រភព : វិទ្យាស្ថានជាតិស្ថិតិ

### តារាង ៣ : ផលិតផលក្នុងស្រុកសរុប ( ផសស )

	គិតតាមថ្លៃថេរ ឆ្នាំ២០០០					គិតតាមថ្លៃបច្ចុប្បន្ន				
	២០១០	២០១១	២០១២	២០១៣ <sup>(ក)</sup>	២០១៤ <sup>(ប)</sup>	២០១០	២០១១	២០១២	២០១៣ <sup>(ក)</sup>	២០១៤ <sup>(ប)</sup>
ផសស គិតជាពាន់លានរៀល	៣០.៤០៦	៣២.៥៥៣	៣៤.៩៣៣	៣៧.៥២៨	៤០.១៤១	៤៧.០៤៨	៥២.០៦៩	៥៦.៦៨២	៦១.៣៩០	៦៧.៧៧២
ផសស គិតជាលានដុល្លារអាមេរិក	៧.៥១៩	៨.១០៦	៨.៦៦២	៩.៣២២	៩.៩៩៨	១១.៦៣៤	១២.៩៦៥	១៤.០៥៤	១៥.២៥១	១៦.៨៨០
<b>អត្រាកំណើននៃ ផសស</b>	៦,០	៧,១	៧,៣	៧,៤	៧,០	៩,៣	១០,៧	៨,៩	៨,៣	១០,៤
<b>អត្រាកំណើន ផសស តាមសកម្មភាពសេដ្ឋកិច្ច</b>										
កសិកម្ម នេសាទ និងព្រៃឈើ	៤,០	៣,១	៤,៣	១,៦	២,៦	១០,៥	១២,៩	៥,៦	២,០	៣,៩
ឧស្សាហកម្ម	១៣,៦	១៤,៥	៩,៣	១១,០	៩,៦	១០,៣	១២,១	១៣,០	១៣,៨	១៥,៧
សេវាកម្ម	៣,៣	៥,០	៨,១	៨,៧	៧,៥	២,៥	៨,៤	៩,៦	១០,៣	១២,៥
<b>ផសស សម្រាប់មនុស្សម្នាក់ ( គិតជាលានរៀល )</b>	២,២	២,៣	២,៤	២,៦	២,៧	៣,៤	៣,៧	៣,៩	៤,២	៤,៦
<b>ផសស សម្រាប់មនុស្សម្នាក់ ( គិតជាដុល្លារអាមេរិក )</b>	៥៣៦	៥៧០	៥៩៩	៦៣៨	៦៧២	៨៣០	៩១១	៩៧៣	១.០៤៣	១.១៣៥

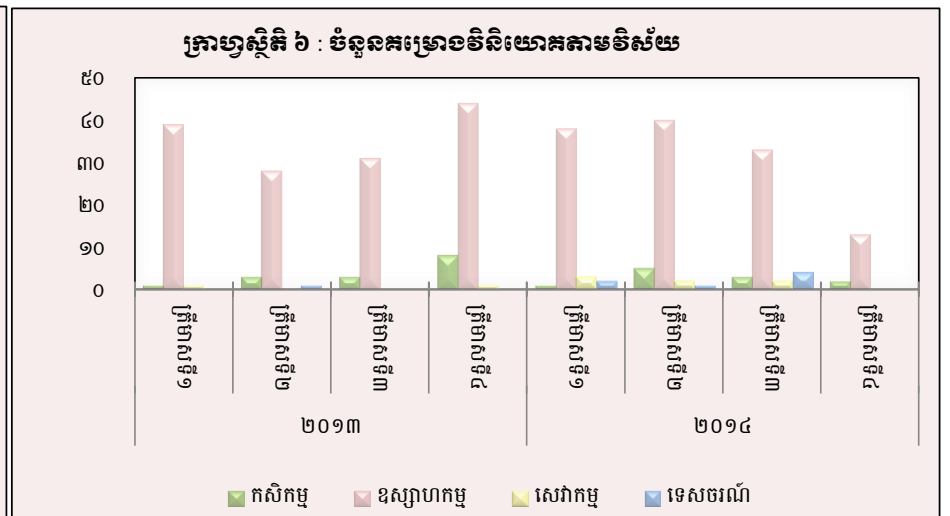
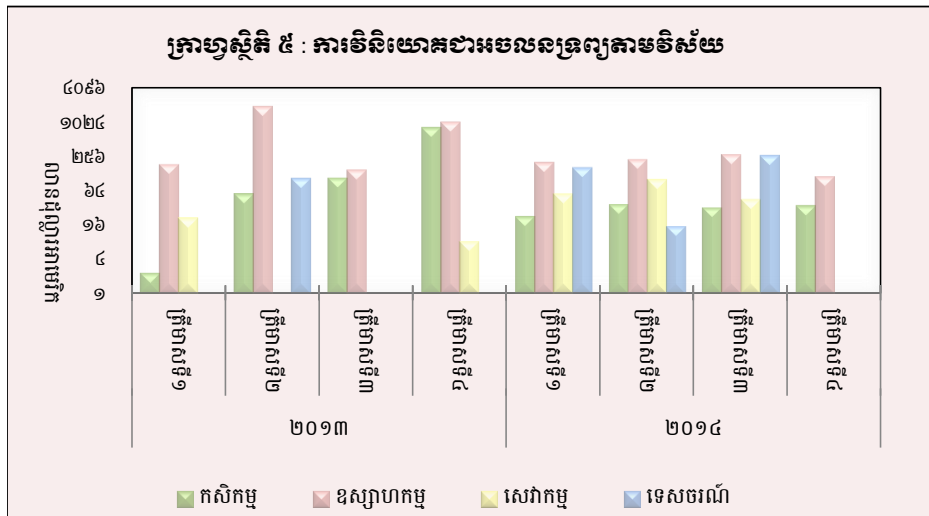


(ប) : ការព្យាករណ៍ជាបឋម  
(ក) : ទិន្នន័យកែតម្រូវ  
ប្រភព : វិទ្យាស្ថានជាតិស្ថិតិ

### តារាង ៤ : គម្រោងវិនិយោគដែលបានអនុម័តតាមវិស័យ

(ឯកតា : លានដុល្លារអាមេរិក)

វិស័យ	កសិកម្ម		ឧស្សាហកម្ម		សេវាកម្ម		ទេសចរណ៍		សរុប	
	គម្រោង	អចលនទ្រព្យ	គម្រោង	អចលនទ្រព្យ	គម្រោង	អចលនទ្រព្យ	គម្រោង	អចលនទ្រព្យ	គម្រោង	អចលនទ្រព្យ
២០១២	១៥	៤៦២,៧	៤៦	៥១៧,២	២	២០៧,៨	៥	៦៩១,៥	១០៨	១.៨៧៩,៣
២០១៣										
ត្រីមាសទី១	១	២,៣	៣៩	១៨៩,០	១	២១,២	-	-	៤១	២១២,៥
ត្រីមាសទី២	៣	៥៧,១	២៨	១.៩៦៥,៤	-	-	១	១០៦,០	៣២	២.១២៨,៥
ត្រីមាសទី៣	៣	១០៩,០	៣១	១៥១,២	-	-	-	-	៣៤	២៦០,២
ត្រីមាសទី៤	៨	៨២៩,៥	៤៤	១.០៤៤,០	១	៨,៣	-	-	៥៣	១.៨៨១,៨
<b>សរុប</b>	<b>១៥</b>	<b>៩៩៧,៩</b>	<b>១៤២</b>	<b>៣.៣៤៩,៦</b>	<b>២</b>	<b>២៩៩,៥</b>	<b>១</b>	<b>១០៦,០</b>	<b>១៦០</b>	<b>៤.៤៨៧,៩</b>
២០១៤										
ត្រីមាសទី១	១	២៣,០	៣៨	២០៤,២	៣	៥៥,៨	២	១៦៣,៣	៤៤	៤៤៦,៣
ត្រីមាសទី២	៥	៣៧,៤	៤០	២៣០,៧	២	៩៨,៩	១	១៥,៤	៤៨	៣៨២,៤
ត្រីមាសទី៣	៣	៣២,៧	៣៣	២៨០,១	២	៤៤,៨	៤	២៦៨,១	៤២	៦២៥,៨
ត្រីមាសទី៤	២	៣៥,៣	១៣	១១៤,៦	-	-	-	-	១៥	១៤៩,៩
<b>សរុប</b>	<b>១១</b>	<b>១២៨,៤</b>	<b>១២៤</b>	<b>៨២៩,៧</b>	<b>៧</b>	<b>១៩៩,៥</b>	<b>៧</b>	<b>៤៤៦,៩</b>	<b>១៤៩</b>	<b>១.៦០៤,៤</b>



ប្រភព : ក្រុមប្រឹក្សាអភិវឌ្ឍន៍កម្ពុជា (គណៈកម្មការវិនិយោគកម្ពុជា)

**តារាង ៥ : គម្រោងវិនិយោគដែលបានអនុម័តដោយក្រុមប្រឹក្សាអភិវឌ្ឍន៍កម្ពុជាតាមបណ្តាប្រទេសបង្ក្រាប\***

(ឯកតា : លានដុល្លារអាមេរិក)

ប្រទេស	២០១៣				២០១៤			
	ត្រីមាសទី១	ត្រីមាសទី២	ត្រីមាសទី៣	ត្រីមាសទី៤	ត្រីមាសទី១	ត្រីមាសទី២	ត្រីមាសទី៣	ត្រីមាសទី៤
កម្ពុជា	២៨,៨	១.៨៨០,២	៥៥,២	១.៣០៣,២	១៣១,៦	១២៥,៦	២៥៨,២	៦៦,៧
ចិន	៦៦,៥	៥៩,៥	១២០,៣	១៨៩,៥	១៩០,២	៦៧,៦	២៣៩,៨	៤៦,២
កូរ៉េ	២៧,៤	២៩,៩	២,៤	២២,១	៤៤,១	៧,០	១១,៧	២,៤
សហរដ្ឋអាមេរិក	៣,៨	០,៧	-	-	៧,១	៧,៥	-	-
ថៃ	-	១១,០	១២,៨	៨,១	២,៧	៦,៣	១៦,៤	-
វៀតណាម	-	-	-	២៤១,៥	-	១,២	២,១	១២,២
ម៉ាឡេស៊ី	-	-	៣,៨	២,១	២៣,០	-	១,១	-
សាំងហ្គាពួរ	-	៥៤,០	០,៦	-	១,៨	៣១,៦	៣,២	-
តៃវ៉ាន់	១៣,៥	៣,៥	៣៧,៥	៣០,៧	៨,១	៩,០	១២,០	-
អូស្ត្រាលី	-	-	-	២,៩	-	-	១,១	១៦,៧
អង់គ្លេស	២៣,១	៥៩,៧	-	១,៦	៣១,២	៣៩,១	១១,៣	៥,២
កាណាដា	២,២	-	-	៥,១	-	-	-	-
ហុងកុង	១៨,៩	១៨,៣	១១,៤	៦២,៧	៤,៤	៥០,០	៣៩,៥	-
ផ្សេងៗ	២៨,៣	១១,៧	១៦,១	១២,២	២,១	៣៧,៦	៣១,៥	០,៦
<b>សរុប</b>	<b>២១២,៥</b>	<b>២.១២៨,៥</b>	<b>២៦០,២</b>	<b>១.៨៨១,៨</b>	<b>៤៤៦,៣</b>	<b>៣៨២,៤</b>	<b>៦២៧,៩</b>	<b>១៤៩,៩</b>

**( សមាមាត្រនៃគម្រោងវិនិយោគដែលបានអនុម័ត )**

កម្ពុជា	១៣,៦	៨៨,៣	២១,២	៦៩,៣	២៩,៥	៣២,៨	៤១,១	៤៤,៥
ចិន	៣១,៣	២,៨	៤៦,៣	១០,១	៤២,៦	១៧,៧	៣៨,២	៣០,៨
កូរ៉េ	១២,៩	១,៤	០,៩	១,២	៩,៩	១,៨	១,៩	១,៦
សហរដ្ឋអាមេរិក	១,៨	០,០	-	-	១,៦	១,៩	-	-
ថៃ	-	០,៥	៤,៩	០,៤	០,៦	១,៦	២,៦	-
វៀតណាម	-	-	-	១២,៨	-	០,៣	០,៣	៨,១
ម៉ាឡេស៊ី	-	-	១,៥	០,១	៥,២	-	០,២	-
សាំងហ្គាពួរ	-	២,៥	០,២	-	០,៤	៨,៣	០,៥	-
តៃវ៉ាន់	៦,៣	០,២	១៤,៤	១,៦	១,៨	២,៤	១,៩	-
អូស្ត្រាលី	-	-	-	០,២	-	-	០,២	១១,១
អង់គ្លេស	១០,៩	២,៨	-	០,១	៧,០	១០,២	១,៨	៣,៤
កាណាដា	១,០	-	-	០,៣	-	-	-	-
ហុងកុង	៨,៩	០,៩	៤,៤	៣,៣	១,០	១៣,១	៦,៣	-
ផ្សេងៗ	១៣,៣	០,៦	៦,២	០,៦	០,៥	៩,៨	៥,០	០,៤
<b>សរុប</b>	<b>១០០,០</b>	<b>១០០,០</b>	<b>១០០,០</b>	<b>១០០,០</b>	<b>១០០,០</b>	<b>១០០,០</b>	<b>១០០,០</b>	<b>១០០,០</b>

\* អចលនទ្រព្យ

ប្រភព : ក្រុមប្រឹក្សាអភិវឌ្ឍន៍កម្ពុជា ( គណៈកម្មការវិនិយោគកម្ពុជា )

## តារាង ៦ : អត្រាប្តូរទ្រព្យប្រចាំថ្ងៃ ក្នុងខែធ្នូ ឆ្នាំ២០១៤

( រៀល/១ដុល្លារអាមេរិក )

ថ្ងៃ	អត្រាប្តូរទ្រព្យប្រចាំថ្ងៃ			អត្រាប្តូរទ្រព្យ ផ្លូវការ	បម្រែបម្រួលទ្រព្យប្រចាំថ្ងៃ*	
	ទិញ	លក់	មធ្យម		កម្ពស់	តាមរយៈ
១	៤.០៥៥	៤.០៦២	៤.០៥៩	៤.០៦០	០,០	០,០
២	៤.០៥៥	៤.០៦២	៤.០៥៩	៤.០៦០	០,០	០,០
៣	៤.០៥៥	៤.០៦៣	៤.០៥៩	៤.០៦០	០,០	០,០
៤	៤.០៥៧	៤.០៦៤	៤.០៦១	៤.០៦០	២,០	០,០
៥	៤.០៥៧	៤.០៦៤	៤.០៦១	៤.០៦០	០,០	០,០
៦	៤.០៥៧	៤.០៦៤	៤.០៦១	៤.០៦០	០,០	០,០
៧	៤.០៥៧	៤.០៦៤	៤.០៦១	៤.០៦០	០,០	០,០
៨	៤.០៥៧	៤.០៦៤	៤.០៦១	៤.០៦០	០,០	០,០
៩	៤.០៥៧	៤.០៦៤	៤.០៦១	៤.០៦០	០,០	០,០
១០	៤.០៥៧	៤.០៦៤	៤.០៦១	៤.០៦០	០,០	០,០
១១	៤.០៥៧	៤.០៦៤	៤.០៦១	៤.០៦០	០,០	០,០
១២	៤.០៥៧	៤.០៦៤	៤.០៦១	៤.០៦០	០,០	០,០
១៣	៤.០៥៧	៤.០៦៤	៤.០៦១	៤.០៦០	០,០	០,០
១៤	៤.០៥៧	៤.០៦៤	៤.០៦១	៤.០៦០	០,០	០,០
១៥	៤.០៥៧	៤.០៦៤	៤.០៦១	៤.០៦០	០,០	០,០
១៦	៤.០៥៧	៤.០៦៤	៤.០៦១	៤.០៦០	០,០	០,០
១៧	៤.០៥៧	៤.០៦៤	៤.០៦១	៤.០៦០	០,០	០,០
១៨	៤.០៥៧	៤.០៦៤	៤.០៦១	៤.០៦០	០,០	០,០
១៩	៤.០៥៩	៤.០៦៧	៤.០៦៣	៤.០៦០	២,០	០,០
២០	៤.០៥៩	៤.០៦៧	៤.០៦៣	៤.០៦០	០,០	០,០
២១	៤.០៥៩	៤.០៦៧	៤.០៦៣	៤.០៦០	០,០	០,០
២២	៤.០៦១	៤.០៦៤	៤.០៦៣	៤.០៦០	២,០	០,០
២៣	៤.០៦១	៤.០៦៥	៤.០៦៣	៤.០៦០	០,០	០,០
២៤	៤.០៦១	៤.០៦៥	៤.០៦៣	៤.០៦២	០,០	០,០
២៥	៤.០៦១	៤.០៦៨	៤.០៦៥	៤.០៦៥	០,០	០,០
២៦	៤.០៦១	៤.០៧៣	៤.០៦៧	៤.០៦៥	០,០	០,០
២៧	៤.០៦១	៤.០៧៣	៤.០៦៧	៤.០៦៥	០,០	០,០
២៨	៤.០៦៤	៤.០៧៣	៤.០៦៩	៤.០៦៥	៣,០	០,១
២៩	៤.០៦៤	៤.០៧៣	៤.០៦៩	៤.០៧០	០,០	០,០
៣០	៤.០៦៤	៤.០៧៣	៤.០៦៩	៤.០៧២	០,០	០,០
៣១	៤.០៦៤	៤.០៧៣	៤.០៦៩	៤.០៧៥	០,០	០,០
<b>មធ្យម</b>	<b>៤.០៥៩</b>	<b>៤.០៦៦</b>	<b>៤.០៦២</b>	<b>៤.០៦១</b>	<b>០,៣</b>	<b>០,០</b>

\* - គម្លាតអត្រាទិញទីផ្សារប្រចាំថ្ងៃ

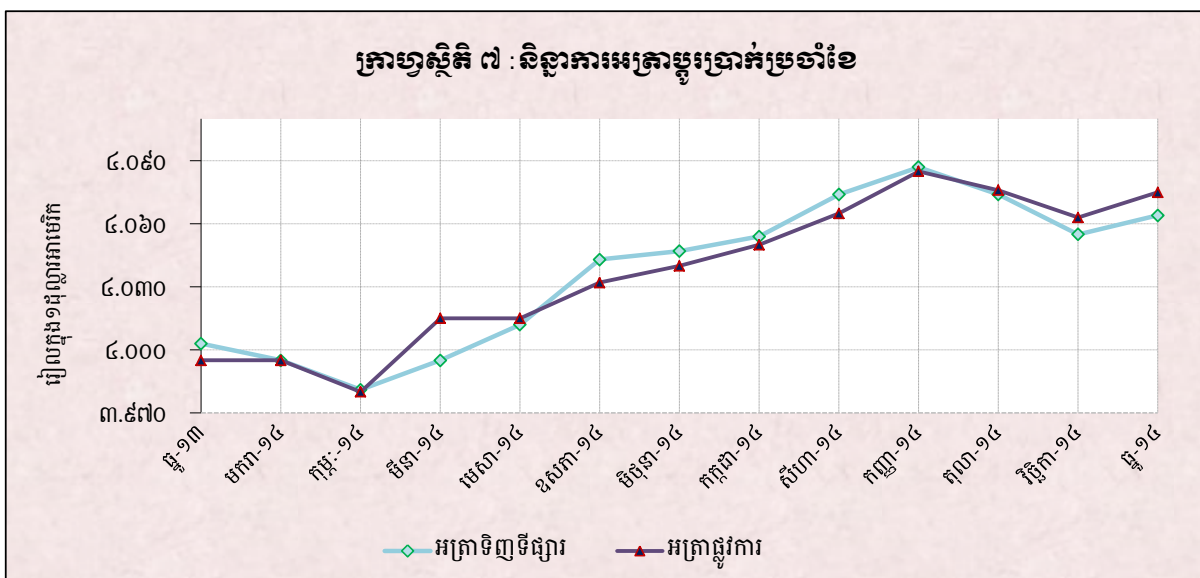
- បម្រែបម្រួលជាភាគរយនៃអត្រាទិញទីផ្សារប្រចាំថ្ងៃ



## តារាង ៧ : អត្រាប្តូរប្រាក់ប្រចាំខែ

( អត្រាចុងគ្រា រៀល/១ដុល្លារអាមេរិក )

	អត្រាប្តូរប្រាក់ទិន្នន័យ				អត្រាប្តូរប្រាក់ផ្លូវការ
	ទិញ	បម្រែបម្រួល % ប្រចាំខែ	លក់	មធ្យម	
ធ្នូ-០៩	៤.១៨១	០,៤១	៤.១៩០	៤.១៨៦	៤.១៦៩
ធ្នូ-១០	៤.០៤៨	-០,៦៤	៤.០៥៣	៤.០៥១	៤.០៥៣
ធ្នូ-១១	៤.០៥៧	០,៦៧	៤.០៦៦	៤.០៦២	៤.០៣៩
ធ្នូ-១២	៣.៩៩០	-០,១៣	៣.៩៩៥	៣.៩៩៣	៣.៩៩៥
<b>២០១៣</b>					
មិថុនា	៤.០៨៥	-០,១៧	៤.០៩៣	៤.០៨៩	៤.០៦២
កក្កដា	៤.០៩៤	០,២២	៤.១០១	៤.០៩៨	៤.០៦២
សីហា	៤.០៩២	-០,០៥	៤.១០០	៤.០៩៦	៤.០៦២
កញ្ញា	៤.០៦៧	-០,៦១	៤.០៧៥	៤.០៧១	៤.០៦២
តុលា	៤.០៣១	-០,៨៩	៤.០៣៨	៤.០៣៥	៤.០៤០
វិច្ឆិកា	៣.៩៩៤	-០,៩២	៤.០០៥	៤.០០០	៣.៩៩៥
ធ្នូ	៤.០០៣	០,២៣	៤.០១៣	៤.០០៨	៣.៩៩៥
<b>២០១៤</b>					
មករា	៣.៩៩៥	-០,២០	៤.០០៣	៣.៩៩៩	៣.៩៩៥
កុម្ភៈ	៣.៩៨១	-០,៣៥	៣.៩៨៩	៣.៩៨៥	៣.៩៨០
មីនា	៣.៩៩៥	០,៣៥	៤.០០២	៣.៩៩៩	៤.០១៥
មេសា	៤.០១២	០,៤៣	៤.០២២	៤.០១៧	៤.០១៥
ឧសភា	៤.០៤៣	០,៧៧	៤.០៥៣	៤.០៤៨	៤.០៣២
មិថុនា	៤.០៤៧	០,១០	៤.០៥៣	៤.០៥០	៤.០៤០
កក្កដា	៤.០៥៤	០,១៧	៤.០៦៣	៤.០៥៩	៤.០៥០
សីហា	៤.០៧៤	០,៤៩	៤.០៨៣	៤.០៧៩	៤.០៦៥
កញ្ញា	៤.០៨៧	០,៣២	៤.០៩៦	៤.០៩២	៤.០៨៥
តុលា	៤.០៧៤	-០,៣២	៤.០៨០	៤.០៧៧	៤.០៧៦
វិច្ឆិកា	៤.០៥៥	-០,៤៧	៤.០៦២	៤.០៥៩	៤.០៦៣
ធ្នូ	៤.០៦៤	០,២២	៤.០៧៣	៤.០៦៩	៤.០៧៥



**តារាង ៨ : តម្លៃប្រាក់រៀនរៀនបច្ចុប្បន្ននៃប្រាក់ចំណូលមធ្យមសិក្សា**

( អត្រាទិញផ្លូវការចុងខែ )

	អសដេអែរ (SDR)	ដុល្លារ អាមេរិក	អឺរ៉ូ	យ៉េន ជប៉ុន	លាន អង់គ្លេស	រូបិយ ឥណ្ឌូនេស៊ី	រឹងហ្គីក ម៉ាឡេស៊ី	ប៉េសូ ហ្វីលីពីន	ដុល្លារ សិង្ហបុរី	ពាក់ ថៃ	ដុល វៀតណាម
ឯកតា	១	១	១	១០០	១	១០០០	១	១០០	១	១	១០០០
ឆ្នាំ-០៩	៦.៥១២	៤.១៦៥	៥.៩៧៨	៤.៥០៤	៦.៦៩៤	៤៤១	១.២១៦	៩.០១៣	២.៩៦៦	១២៥	២២៥
ឆ្នាំ-១០	៦.២៤២	៤.០៥១	៥.៣៨៧	៤.៩៧០	៦.២៥២	៤៥០	១.៣១៨	៩.២៤៨	៣.១៤៣	១៣៤	២០៨
ឆ្នាំ-១១	៦.១៨១	៤.០៣៩	៥.២៣០	៥.២០១	៦.២២៥	៤៤៥	១.២៧៤	៩.២១០	៣.១០៨	១២៧	១៩២
ឆ្នាំ-១២	៦.១៤០	៣.៩៩៥	៥.២៨៥	៤.៦៤៥	៦.៤៥៦	៤១១	១.៣០៤	៩.៧៣៧	៣.២៦៦	១៣១	១៩១
ឆ្នាំ-១៣	៦.១៥២	៣.៩៩៥	៥.៥១៥	៣.៨០៧	៦.៥៨៩	៣២៧	១.២១៥	៨.៩៩៩	៣.១៥៣	១២២	១៩០
<b>២០១៤</b>											
មករា	៦.១៣៧	៣.៩៩៥	៥.៤១៥	៣.៨៩០	៦.៥៨៩	៣២៧	១.១៩៤	៨.៨១៥	៣.១៣៤	១២១	១៩០
កុម្មុះ	៦.១៣៥	៣.៩៨០	៥.៤៥៥	៣.៨៩៩	៦.៦៤១	៣៤១	១.២១៥	៨.៩១១	៣.១៤៨	១២២	១៨៩
មីនា	៦.១៩៨	៤.០១៥	៥.៥២១	៣.៩០៤	៦.៦៨៣	៣៥៤	១.២៣២	៨.៩៤៥	៣.១៨៦	១២៤	១៩០
មេសា	៦.២២៦	៤.០១៥	៥.៥៤៦	៣.៩១៥	៦.៧៥៥	៣៤៨	១.២៣១	៩.០២៦	៣.១៩៨	១២៥	១៩១
ឧសភា	៦.២១២	៤.០៣២	៥.៤៨៤	៣.៩៦៥	៦.៧៤២	៣៤៧	១.២៥៥	៩.១៨៥	៣.២១៥	១២៣	១៩១
មិថុនា	៦.២៣៨	៤.០៤០	៥.៥១២	៣.៩៨៣	៦.៨៨២	៣៣៧	១.២៥៨	៩.២៣៤	៣.២៣៣	១២៤	១៩០
កក្កដា	៦.២០៩	៤.០៥០	៥.៤២៥	៣.៩៣៩	៦.៨៥១	៣៥០	១.២៧១	៩.៣៣២	៣.២៥៤	១២៧	១៩១
សីហា	៦.១៧១	៤.០៦៥	៥.៣៦០	៣.៩១៩	៦.៧៤៣	៣៤៨	១.២៨៩	៩.៣០៤	៣.២៥៦	១២៧	១៩២
កញ្ញា	៦.០៧៦	៤.០៨៥	៥.១៨៣	៣.៧៣៤	៦.៦៣៣	៣៣៦	១.២៤៧	៩.០៦៥	៣.២០៥	១២៦	១៩៣
តុលា	៦.០៣៦	៤.០៧៦	៥.១៣៨	៣.៧៣១	៦.៥២០	៣៣៦	១.២៤២	៩.០៧៨	៣.១៩១	១២៥	១៩២
វិច្ឆិកា	៥.៩៤៩	៤.០៦៣	៥.០៦០	៣.៤៤៤	៦.៣៨៧	៣៣៤	១.២១៣	៩.០៥៩	៣.១២៥	១២៤	១៩០
ធ្នូ	៥.៩០២	៤.០៧៥	៤.៩៥៥	៣.៤១១	៦.៣៤២	៣២៨	១.១៦៦	៩.១១៧	៣.០៨៣	១២៤	១៩១
<b>បម្រែបម្រួលជាភាគរយប្រចាំខែ</b>	<b>-០,៨</b>	<b>០,៣</b>	<b>-២,១</b>	<b>-១,០</b>	<b>-០,៧</b>	<b>-១,៨</b>	<b>-៣,៩</b>	<b>០,៦</b>	<b>-១,៣</b>	<b>០,០</b>	<b>០,៥</b>

**តារាង ៩ : អត្រាការប្រាក់លើប្រាក់បញ្ញើ និងប្រាក់កម្ចីរបស់ធនាគារ \***

( អត្រាមធ្យមប្រចាំឆ្នាំផ្អែកតាមទំហំប្រតិបត្តិការធនាគារ )

	វិថីកា-១៣	ធ្នូ-១៣	មករា-១៤	កុម្ភៈ-១៤	មីនា-១៤	មេសា-១៤	ឧសភា-១៤	មិថុនា-១៤	កក្កដា-១៤	សីហា-១៤	កញ្ញា-១៤	តុលា-១៤	វិថីកា-១៤	ធ្នូ-១៤
<b>អត្រាការប្រាក់លើប្រាក់បញ្ញើជារៀងរាល់</b>														
ប្រាក់បញ្ញើសន្សំ	១,១៦	១,១៥	១,១៥	១,១៦	១,១៧	១,១៨	១,១៨	១,១៤	១,១៦	១,១៧	១,១៧	១,១៧	១,១៧	១,២១
ប្រាក់បញ្ញើមានកាលកំណត់ ១ខែ	២,៦៨	២,៦៤	២,៦៤	២,៦៩	២,៦៨	២,៧១	២,៧៣	២,៦១	២,៦៥	២,៦៧	២,៦៩	២,៦៦	២,៦៦	២,៧៣
ប្រាក់បញ្ញើមានកាលកំណត់ ៣ខែ	៤,០៦	៤,០៣	៤,០៣	៤,០៦	៤,០៦	៤,១៤	៤,១៦	៤,០៥	៤,០៨	៤,១៣	៤,១៥	៤,១៣	៤,១៣	៤,១៩
ប្រាក់បញ្ញើមានកាលកំណត់ ៦ខែ	៤,៨៨	៤,៨៤	៤,៨៤	៤,៨៨	៤,៨៧	៤,៩៧	៥,០០	៤,៨៨	៤,៩១	៤,៩៦	៤,៩៩	៤,៩៧	៤,៩៧	៥,០៤
ប្រាក់បញ្ញើមានកាលកំណត់ ១២ខែ	៥,៨៤	៥,៨០	៥,៨០	៥,៨៥	៥,៨៤	៥,៩៦	៥,៩៨	៥,៨៣	៥,៨៧	៥,៩៣	៥,៩៦	៥,៩៣	៥,៩៣	៦,០២
<b>អត្រាការប្រាក់លើប្រាក់បញ្ញើជាដុល្លារ</b>														
ប្រាក់បញ្ញើសន្សំ	០,៧១	០,៧១	០,៧១	០,៧០	០,៧២	០,៧២	០,៧៣	០,៧៣	០,៧៥	០,៧៥	០,៧៥	០,៧៥	០,៧៥	០,៧៥
ប្រាក់បញ្ញើមានកាលកំណត់ ១ខែ	១,៦២	១,៦២	១,៦១	១,៦១	១,៦១	១,៥៩	១,៥៩	១,៦១	១,៥៧	១,៥៧	១,៥៧	១,៥៧	១,៥៧	១,៥៧
ប្រាក់បញ្ញើមានកាលកំណត់ ៣ខែ	២,៣៤	២,៣៣	២,៣៣	២,៣២	២,៣២	២,៣១	២,៣១	២,៣១	២,២៧	២,២៧	២,២៧	២,២៧	២,២៧	២,២៧
ប្រាក់បញ្ញើមានកាលកំណត់ ៦ខែ	៣,៣៤	៣,៣១	៣,៣០	៣,២៩	៣,៣០	៣,២៩	៣,២៩	៣,២៩	៣,២៤	៣,២៤	៣,២៤	៣,២៤	៣,២៤	៣,២៤
ប្រាក់បញ្ញើមានកាលកំណត់ ១២ខែ	៤,៣៤	៤,២៧	៤,២៧	៤,២៧	៤,២៧	៤,២៨	៤,២៧	៤,២៧	៤,២៣	៤,២៣	៤,២៣	៤,២៣	៤,២៣	៤,២៣
<b>អត្រាការប្រាក់លើប្រាក់កម្ចីជារៀងរាល់</b>														
១ខែ	១៥,៨០	១៥,៧៨	១៥,៩៣	១៥,៩៩	១៥,៩៨	១៥,៩៨	១៧,៨៦	១៧,៨២	១៧,៨២	១៧,៧៥	១៧,៦៥	១៧,៦៦	១៧,៦៦	១៧,៥៨
៣ខែ	១៥,៨០	១៥,៧៨	១៥,៩៣	១៥,៩៩	១៥,៩៨	១៥,៩៨	១៧,៨៦	១៧,៨២	១៧,៨២	១៧,៧៥	១៧,៦៥	១៧,៦៦	១៧,៦៦	១៧,៥៨
៦ខែ	១៥,៨០	១៥,៧៨	១៥,៩៣	១៦,១៧	១៦,១៩	១៦,២០	១៩,០៤	១៩,២៧	១៩,២៧	១៩,៤២	១៩,៤៩	១៩,៥៨	១៩,៤៨	១៩,៦៤
១២ខែ	១៥,៧៤	១៥,៧២	១៥,៧០	១៥,៩៣	១៥,៩៦	១៥,៩៩	១៦,០២	១៦,១២	១៦,១២	១៦,១៤	១៦,២១	១៦,២០	១៦,២០	១៦,២៦
<b>អត្រាការប្រាក់លើប្រាក់កម្ចីជាដុល្លារ</b>														
១ខែ	១១,៩៨	១១,៦៤	១១,៧៩	១១,៧១	១១,៦៥	១១,៧១	១១,៧១	១១,៧៥	១១,៧៥	១១,៧៥	១១,៧៥	១១,៧៥	១១,៧៥	១១,៧៥
៣ខែ	១០,៦៣	១០,៧៤	១០,៧៥	៩,៩៩	១០,០៤	១០,១៧	១០,៧១	១០,៧៥	១០,៧៥	១០,៧៥	១០,៧៥	១០,៧៥	១០,៧៥	១០,៧៥
៦ខែ	១១,៩៣	១១,៧៧	១១,៨២	១១,៩២	១១,៨២	១១,៩៤	១១,៩៣	១១,៩៤	១១,៩២	១១,៩២	១១,៩២	១១,៩២	១១,៩២	១១,៩២
១២ខែ	១១,៤០	១១,៣៥	១១,៤៩	១១,១៧	១១,១៨	១១,២៧	១១,៥៤	១១,៥០	១១,៥១	១១,៥១	១១,៥១	១១,៥១	១១,៥១	១១,៥១

\* រាប់បញ្ចូលធនាគារពាណិជ្ជ និងធនាគារឯកទេស

## តារាង ១០ : ស្ថានភាពរូបិយវត្ថុ

( ឯកតា : ពាន់លានរៀល )

	ធ្នូ-១៣	កញ្ញា-១៤	តុលា-១៤	វិច្ឆិកា-១៤	ធ្នូ-១៤
<b>ទ្រព្យសកម្មបរទេសសុទ្ធ</b>	២១.២៦០,១	២៦.៨១៧,៨	២៦.៨៧៣,០	២៦.៣៧៨,០	២៦.៦៩៩,៧
ទ្រព្យសកម្មបរទេស	២៨.៥២០,៣	៣៥.២២១,៥	៣៥.៤៥៦,៤	៣៥.៣២១,២	៣៤.៨៨៥,៦
ទ្រព្យអកម្មបរទេស	-៧.២៦០,២	-៨.៤០៣,៦	-៨.៥៨៣,៤	-៨.៩៤៣,៣	-៨.១៨៥,៩
<b>ទ្រព្យសកម្មក្នុងស្រុកសុទ្ធ</b>	១១.៥០៨,៣	១៣.៩៥០,៥	១៤.២៨៥,៥	១៤.៦៩១,០	១៥.៨៥៩,៨
<b>ឥណទានក្នុងស្រុក</b>	២៤.៨២៦,៧	២៩.១១៣,៨	២៩.៧៦៧,៥	៣០.៣២១,៥	៣១.៨៨៥,៤
ឥណទេយ្យសុទ្ធចំពោះរដ្ឋាភិបាល	-២.៧៩៤,៩	-៤.១១៣,០	-៤.៣៤៩,៦	-៤.៤៥៤,៤	-៤.៣៥៩,១
ឥណទេយ្យចំពោះរដ្ឋាភិបាល	២៧០,៤	២៧០,៤	២៧០,៤	២៧០,៤	២៧០,៤
ប្រាក់បញ្ញើរដ្ឋាភិបាល	-៣.០៦៥,៣	-៤.៣៨៣,៤	-៤.៦២០,០	-៤.៧២៤,៨	-៤.៦២៩,៦
ផ្នែកមិនមែនរដ្ឋាភិបាល	២៧.៦២១,៥	៣៣.២២៦,៨	៣៤.១១៧,១	៣៤.៧៧៥,៩	៣៦.២៤៤,៦
ចំពោះសហគ្រាសរដ្ឋ	១២,៧	០,៤	០,០	០,០	០,០
ចំពោះផ្នែកឯកជន	២៧.៦០៨,៨	៣៣.២២៦,៤	៣៤.១១៧,១	៣៤.៧៧៥,៩	៣៦.២៤៤,៦
ក្នុងនោះជាប្រិយប័ណ្ណបរទេស	២៦.៣៧៩,៩	៣២.៧៧៦,៤	៣៣.៦៦៨,០	៣៤.៣២៨,១	៣៥.៦៧៧,៥
<b>ខ្ទប់ផ្សេងៗសុទ្ធ</b>	-១៣.៣១៨,៤	-១៥.១៦៣,៣	-១៥.៤៨២,០	-១៥.៦៣០,៥	-១៦.០២៥,៧
ប្រាក់បញ្ញើរឹតត្បិត	-៧៧៨,៣	-៨៨៨,៧	-៨៩៨,៥	-៨៩០,៦	-៩០១,៦
ដើមទុន និងទុនបម្រុង	-១២.១១៥,៥	-១៣.៧៥៦,៦	-១៣.៨៨៧,៤	-១៣.៨២២,៦	-១៣.៨១១,៩
ផ្សេងៗ	-៤២៤,៥	-៥១៨,០	-៦៩៦,២	-៩១៧,៣	-១.៣១២,២
<b>រូបិយវត្ថុទូទៅ (M2)</b>	៣២.៧៦៨,៤	៤០.៧៦៨,៣	៤១.១៥៨,៥	៤១.០៦៩,០	៤២.៥៥៩,៥
<b>រូបិយវត្ថុ (M1)</b>	៤.៨៧៨,២	៥.៥៨៣,១	៥.៧២៤,១	៥.៩៦៥,៩	៦.៣០៨,៤
រូបិយវត្ថុក្រៅធនាគារ	៤.៤៥៣,៨	៥.១៣៣,០	៥.១៧៦,៤	៥.៣៩៨,៩	៥.៥៩៣,២
ប្រាក់បញ្ញើចរន្ត	៤២៤,៤	៤៥០,១	៥៤៧,៧	៥៦៧,០	៧១៥,២
<b>រូបិយវត្ថុផ្សេងៗ</b>	២៧.៨៩០,២	៣៥.១៨៥,២	៣៥.៤៣៤,៤	៣៥.១០៣,១	៣៦.២៥១,១
ប្រាក់បញ្ញើមានកាលកំណត់និងសន្សំ	៩៤៥,៣	៩៩៤,៣	១.០៤៨,០	១.០៧៨,៣	១.០៩០,១
ប្រាក់បញ្ញើជាប្រិយប័ណ្ណ	២៦.៩៤៥,០	៣៤.១៩១,០	៣៤.៣៨៦,៤	៣៤.០២៤,៨	៣៥.១៦១,០

\* ទិន្នន័យកែតម្រូវ

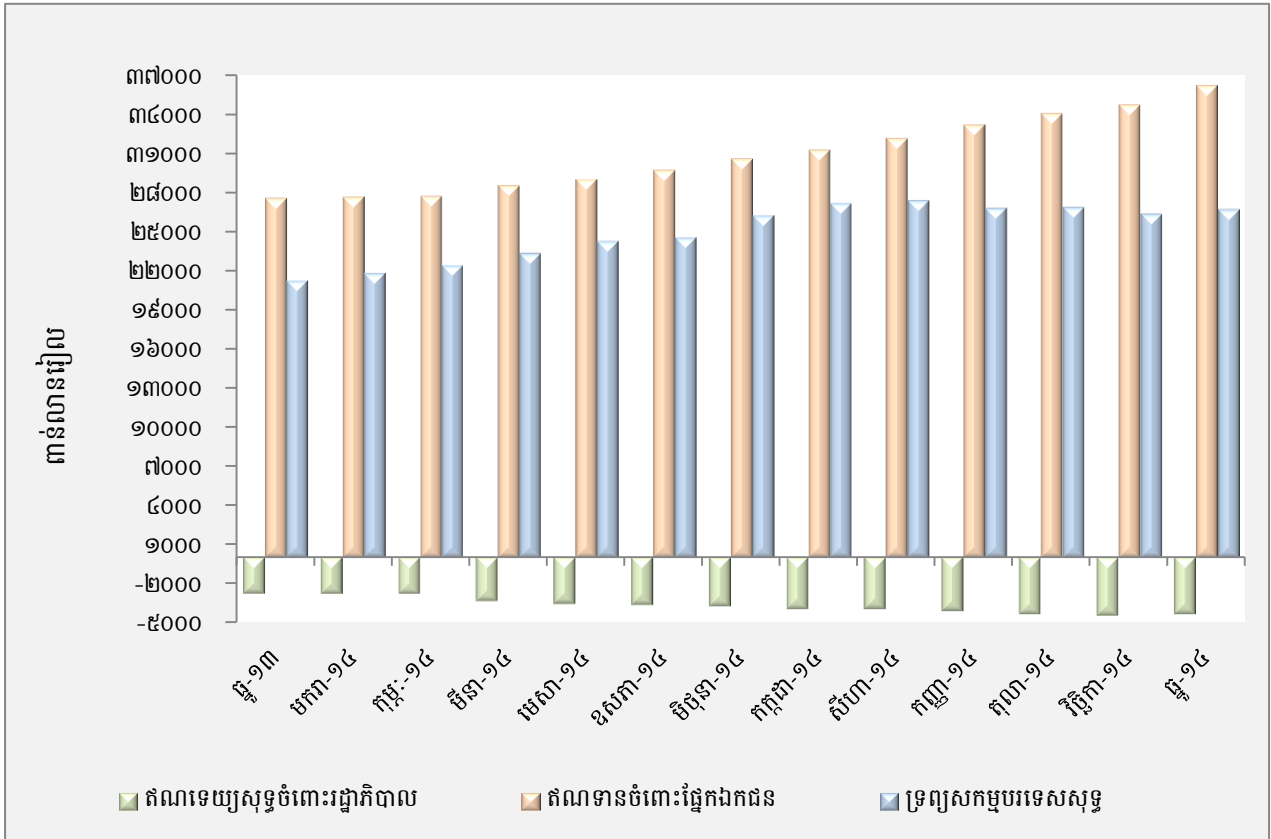
# តារាង ១១ : ស្ថានភាពរូបិយវត្ថុ

( បម្រែបម្រួលប្រចាំខែ )

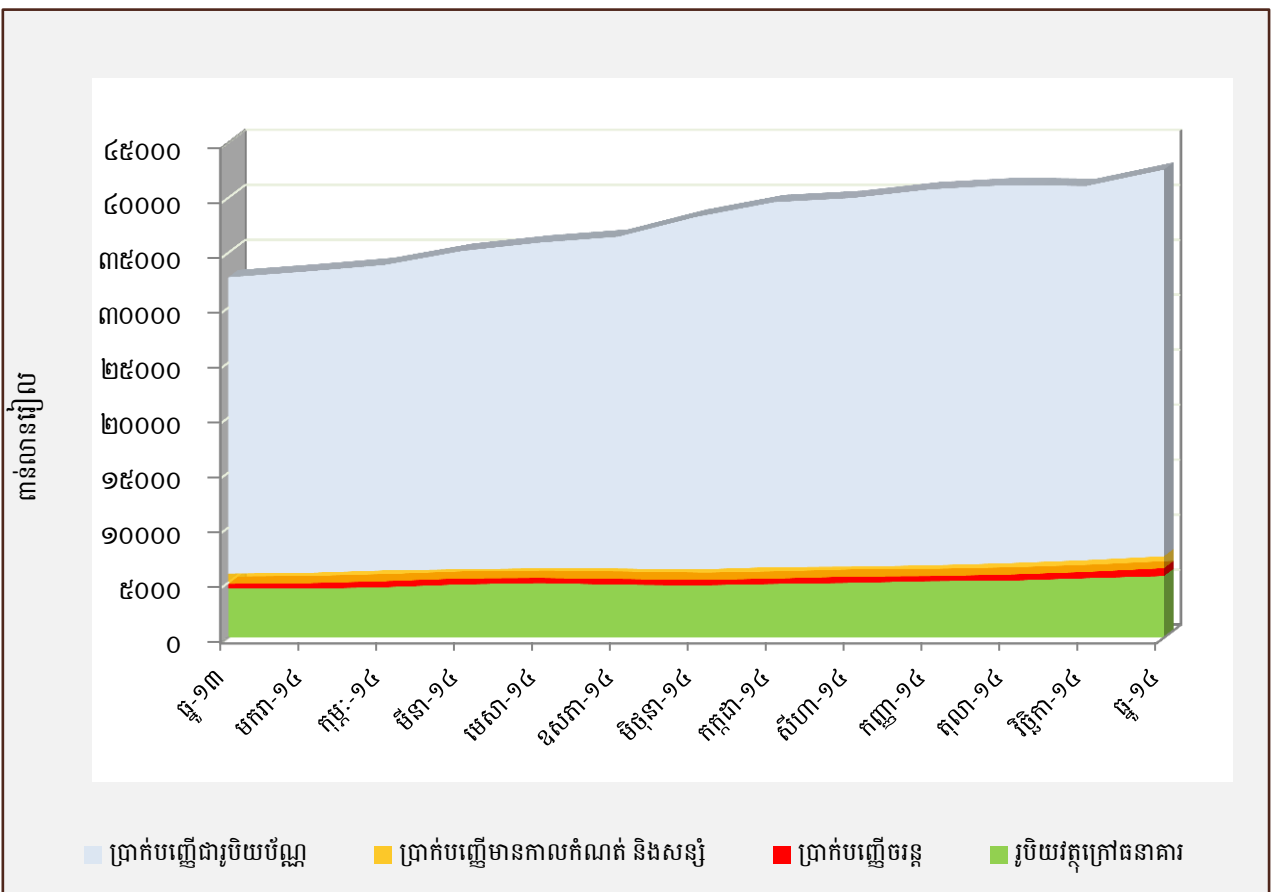
	បម្រែបម្រួលជាតាន់នានរៀង			បម្រែបម្រួលជាភាគរយ		
	តុលា-១៤	វិច្ឆិកា-១៤	ធ្នូ-១៤	តុលា-១៤	វិច្ឆិកា-១៤	ធ្នូ-១៤
<b>ទ្រព្យសកម្មបរទេសសុទ្ធ</b>	៥៥,២	-៤៩៥,០	៣២១,៤	០,២	-១,៨	១,២
ទ្រព្យសកម្មបរទេស	២៣៤,៩	-១៣៥,១	-៤៣៥,៧	០,៧	-០,៤	-១,២
ទ្រព្យអកម្មបរទេស	១៧៩,៧	៣៥៩,៩	-៧៥៧,៤	២,១	៤,២	-៨,៥
<b>ទ្រព្យសកម្មក្នុងស្រុកសុទ្ធ</b>	៣៣៥,០	៤០៥,៥	១.១៦៨,៨	២,៤	២,៨	៨,០
<b>ឥណទានក្នុងស្រុក</b>	៦៥៣,៧	៥៥៤,០	១.៥៦៣,៩	២,២	១,៩	៥,២
ឥណទេយ្យសុទ្ធចំពោះរដ្ឋាភិបាល	-២៣៦,៦	-១០៤,៨	៩៥,២	-៥,៨	-២,៤	២,១
ឥណទេយ្យចំពោះរដ្ឋាភិបាល	០,០	០,០	០,០	០,០	០,០	០,០
ប្រាក់បញ្ញើរដ្ឋាភិបាល	២៣៦,៦	១០៤,៨	-៩៥,២	៥,៨	២,៣	-២,០
ផ្នែកមិនមែនរដ្ឋាភិបាល	៨៩០,៣	៦៥៨,៨	១.៤៦៨,៧	២,៧	១,៩	៤,២
ចំពោះសហគ្រាសរដ្ឋ	-០,៤	០,០	០,០	-១០០,០	០,០	០,០
ចំពោះផ្នែកឯកជន	៨៩០,៧	៦៥៨,៨	១.៤៦៨,៧	២,៧	១,៩	៤,២
ក្នុងនោះជារូបិយប័ណ្ណបរទេស	៨៩១,៦	៦៦០,០	១.៣៤៩,៤	២,៧	២,០	៣,៩
<b>ខ្ទង់ផ្សេងៗសុទ្ធ</b>	-៣១៨,៧	-១៤៨,៥	-៣៩៥,២	-២,១	-១,០	-២,៥
ប្រាក់បញ្ញើវិកលចិត្ត	៩,៨	-៧,៩	១១,០	១,១	-០,៩	១,២
ដើមទុន និងទុនបម្រុង	១៣០,៨	-៦៤,៧	-១០,៨	១,០	-០,៥	-០,១
ផ្សេងៗ	-១៧៨,២	-២២១,១	-៣៩៥,០	-៣៤,៤	-៣១,៨	-៤៣,១
<b>រូបិយវត្ថុទូទៅ (M2)</b>	៣៩០,២	-៤៩,៥	១.៤៩០,៥	១,០	-០,២	៣,៦
<b>រូបិយវត្ថុ (M1)</b>	១៤១,១	២៤១,៨	៣៤២,៥	២,៥	៤,២	៥,៧
រូបិយវត្ថុក្រៅធនាគារ	៤៣,៤	២២២,៥	១៩៤,៣	០,៨	៤,៣	៣,៦
ប្រាក់បញ្ញើចរន្ត	៩៧,៧	១៩,៣	១៤៨,២	២១,៧	៣,៥	២៦,១
<b>រូបិយវត្ថុផ្សេងៗ</b>	២៤៩,១	-៣៣១,៣	១.១៤៨,០	០,៧	-០,៩	៣,៣
ប្រាក់បញ្ញើមានកាលកំណត់និងសន្សំ	៥៣,៧	៣០,៣	១១,៨	៥,៤	២,៩	១,១
ប្រាក់បញ្ញើជារូបិយប័ណ្ណ	១៩៥,៤	-៣៦១,៦	១.១៣៦,២	០,៦	-១,១	៣,៣

\* ទិន្នន័យកែតម្រូវ

### ក្រាហ្វូស្តិក ៨ : ស្ថានភាពរូបិយវត្ថុ



### ក្រាហ្វូស្តិក ៩ : សមាសភាគនៃការផ្គត់ផ្គង់រូបិយវត្ថុ





## តារាង ១២ : តារាងតុល្យការនៃបណ្តាធនាគារទទួលប្រាក់បញ្ញើ

( ឯកតា : ពាន់លានរៀល )

	ឆ្នាំ-១៣	កញ្ញា-១៤	តុលា-១៤	វិច្ឆិកា-១៤	ធ្នូ-១៤
<b>ទ្រព្យសកម្ម</b>					
ទ្រព្យសកម្មបរទេស	៨.៥៦៣,៨	១០.២៦០,៨	១០.២៧៦,៨	១០.២៥០,១	១០.០០៥,៣
សាច់ប្រាក់ និងប្រាក់បញ្ញើនៅធនាគារជាតិ	១០.៨១៥,០	១៣.៥៣២,៤	១២.៨៧១,០	១២.៧០២,៥	១២.៣៩៩,៤
ការឱ្យខ្ចី និងបុរេប្រទានទៅនិវាសជន	២៧.៦២១,៧	៣៣.២២៧,០	៣៤.១១៧,៣	៣៤.៧៧៦,១	៣៦.២៤៤,៨
រដ្ឋាភិបាល	០,២	០,២	០,២	០,២	០,២
សហគ្រាសរដ្ឋមិនមែនស្ថាប័នហិរញ្ញវត្ថុ	១២,៧	០,៤	០,០	០,០	០,០
ឯកជន	២៧.៦០៨,៨	៣៣.២២៦,៤	៣៤.១១៧,១	៣៤.៧៧៥,៩	៣៦.២៤៤,៦
អចលនទ្រព្យ និងទ្រព្យសកម្មក្នុងស្រុកផ្សេងៗ	៤.៩៥០,៣	៧.៤៦៦,១	៧.៦៦៩,១	៧.៤៨៦,១	៧.៤២១,២
<b>ទ្រព្យអកម្ម</b>					
ទ្រព្យអកម្មបរទេស	៦.៨៣៨,៧	៧.៩៨៧,៤	៨.១៦៩,៩	៨.៥៣៥,៧	៧.៧៨១,៦
ប្រាក់បញ្ញើរបស់និវាសជន	២៨.១៦២,៩	៣៥.៤៩៩,៨	៣៥.៨២៥,៣	៣៥.៤៨៩,១	៣៦.៦៣៣,៥
ប្រាក់បញ្ញើចរន្ត	២៧២,៧	៣១៤,៥	៣៩០,៩	៣៨៦,១	៣៨២,៤
ប្រាក់បញ្ញើមានកាលកំណត់ និងសន្សំ	៩៤៥,៣	៩៩៤,៣	១.០៤៨,០	១.០៧៨,៣	១.០៩០,១
ប្រាក់បញ្ញើជាប្រិយប័ណ្ណ	២៦.៩៤៥,០	៣៤.១៩១,០	៣៤.៣៨៦,៤	៣៤.០២៤,៨	៣៥.១៦១,០
ទ្រព្យអកម្មក្នុងស្រុកផ្សេងៗ	៧.១៤៦,៧	៩.៨២៧,២	៩.៨៤០,៩	១០.០៣០,៧	១០.៣០៥,៨
ដើមទុន និងទុនបម្រុង	៩.៨០២,៥	១១.៣២១,០	១១.៤១៥,៦	១១.៤៩៣,២	១១.៥៩៩,៣
<b>សរុបទ្រព្យសកម្ម/ទ្រព្យអកម្ម</b>	<b>៥១.៩៩០,៩</b>	<b>៦៤.៦៣៥,៤</b>	<b>៦៥.២៥១,៦</b>	<b>៦៥.៥៤៨,៧</b>	<b>៦៦.៣២០,១</b>

\* ទិន្នន័យកែតម្រូវ

**តារាង ១២ : តារាងតុល្យការនៃបណ្តាធនាគារទទួលប្រាក់បញ្ញើ ( ត )**

	<b>ឆ្នាំ-១៣</b>	<b>កញ្ញា-១៤</b>	<b>តុលា-១៤</b>	<b>វិច្ឆិកា-១៤</b>	<b>ឆ្នាំ-១៤</b>
	( បម្រែបម្រួលប្រាក់ខែជាតំណាង )				
<b>ទ្រព្យសកម្ម</b>					
ទ្រព្យសកម្មបរទេស	-៩៥,៨	-១១៧,៨	១៦,០	-២៦,៧	-២៤៤,៨
សាច់ប្រាក់ និងប្រាក់បញ្ញើនៅធនាគារជាតិ	៣៤៨,៣	-៧៨,៩	-៦៦១,៤	-១៦៨,៥	-៣០៣,១
ការឲ្យខ្ចី និងបុរេប្រទានទៅនិវាសន	៩៩១,៩	១.០៣៩,៨	៨៩០,៣	៦៥៨,៨	១.៤៦៨,៧
រដ្ឋាភិបាល	០,០	០,០	០,០	០,០	០,០
សហគ្រាសរដ្ឋមិនមែនស្ថាប័នហិរញ្ញវត្ថុ	៣,៥	-២,៩	-០,៤	០,០	០,០
ឯកជន	៩៨៨,៤	១.០៤២,៨	៨៩០,៧	៦៥៨,៨	១.៤៦៨,៧
អចលនទ្រព្យ និងទ្រព្យសកម្មក្នុងស្រុកផ្សេងៗ	២៣៩,៨	៧២៦,៩	២០៣,០	-១៨២,៩	-៦៤,៩
<b>ទ្រព្យអកម្ម</b>					
ទ្រព្យអកម្មបរទេស	-១៤៧,៥	៣៣៧,៤	១៨២,៥	៣៦៥,៩	-៧៥៤,២
ប្រាក់បញ្ញើរបស់និវាសន	១.១៧៨,០	៦២៤,៧	៣២៥,៥	-៣៣៦,១	១.១៤៤,៤
ប្រាក់បញ្ញើចរន្ត	-២៥,២	-១២៥,៤	៧៦,៤	-៤,៨	-៣,៦
ប្រាក់បញ្ញើមានកាលកំណត់ និងសន្សំ	៧,៨	៧៨,១	៥៣,៧	៣០,៣	១១,៨
ប្រាក់បញ្ញើជាប្រិយប័ណ្ណ	១.១៩៥,៤	៦៧១,៩	១៩៥,៤	-៣៦១,៦	១.១៣៦,២
ទ្រព្យអកម្មក្នុងស្រុកផ្សេងៗ	៣៨៣,៤	៥៣០,៨	១៣,៧	១៨៩,៨	២៧៥,១
ដើមទុន និងទុនបម្រុង	៧០,៣	២២៦,២	៩៤,៥	៧៧,៦	១០៦,១
<b>សរុបទ្រព្យសកម្ម/ទ្រព្យអកម្ម</b>	<b>១.៤៨៤,៣</b>	<b>១.៧១៩,១</b>	<b>៦១៦,២</b>	<b>២៩៧,១</b>	<b>៧៧១,៤</b>
	( បម្រែបម្រួលប្រាក់ខែជាតំណាង )				
<b>ទ្រព្យសកម្ម</b>					
ទ្រព្យសកម្មបរទេស	-១,១	-១,១	០,២	-០,៣	-២,៤
សាច់ប្រាក់ និងប្រាក់បញ្ញើនៅធនាគារជាតិ	៣,៣	-០,៦	-៤,៩	-១,៣	-២,៤
ការឲ្យខ្ចី និងបុរេប្រទានទៅនិវាសន	៣,៧	៣,២	២,៧	១,៩	៤,២
រដ្ឋាភិបាល	០,០	០,០	០,០	០,០	០,០
សហគ្រាសរដ្ឋមិនមែនស្ថាប័នហិរញ្ញវត្ថុ	៣៨,០	-៨៧,៤	-១០០,០	០,០	១,០
ឯកជន	៣,៧	៣,២	២,៧	១,៩	៤,២
អចលនទ្រព្យ និងទ្រព្យសកម្មក្នុងស្រុកផ្សេងៗ	៥,១	១០,៨	២,៧	-២,៤	-០,៩
<b>ទ្រព្យអកម្ម</b>					
ទ្រព្យអកម្មបរទេស	-២,១	៤,៤	២,៣	៤,៥	-៨,៨
ប្រាក់បញ្ញើរបស់និវាសន	៤,៤	១,៨	០,៩	-០,៩	៣,២
ប្រាក់បញ្ញើចរន្ត	-៨,៥	-២៨,៥	២៤,៣	-១,២	-០,៩
ប្រាក់បញ្ញើមានកាលកំណត់ និងសន្សំ	០,៨	៨,៥	៥,៤	២,៩	១,១
ប្រាក់បញ្ញើជាប្រិយប័ណ្ណ	៤,៦	២,០	០,៦	-១,១	៣,៣
ទ្រព្យអកម្មក្នុងស្រុកផ្សេងៗ	៥,៧	៥,៧	០,១	១,៩	២,៧
ដើមទុន និងទុនបម្រុង	០,៧	២,០	០,៨	០,៧	០,៩
<b>សរុបទ្រព្យសកម្ម/ទ្រព្យអកម្ម</b>	<b>២,៩</b>	<b>២,៧</b>	<b>១,០</b>	<b>០,៥</b>	<b>១,២</b>

\* ទិន្នន័យកែតម្រូវ

**តារាង ១៣ : តារាងតុល្យការធនាគារជាតិនៃកម្ពុជា**

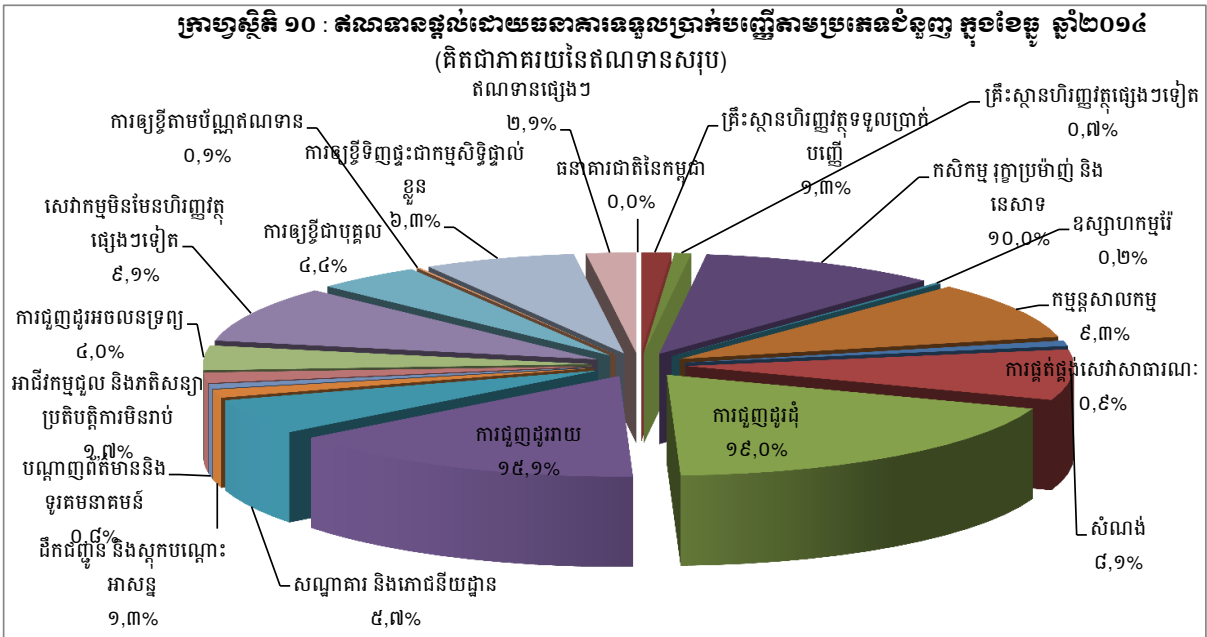
(ឯកតា : ពាន់លានរៀល)

	ធ្នូ-១៣	កញ្ញា-១៤	តុលា-១៤	វិច្ឆិកា-១៤	ធ្នូ-១៤
<b>ទ្រព្យសកម្ម</b>					
សាច់ប្រាក់ជារៀល និងជារូបិយប័ណ្ណ	២.១៤៦,២	២.០២៤,៤	១.៤៨៦,៣	២.០៣១,២	១.៦៦៧,៨
ប្រាក់បញ្ញើជារូបិយប័ណ្ណនៅស្ថាប័ន- ហិរញ្ញវត្ថុនិងធនាគារបរទេស	១៣.៦៧១,៨	១៩.៩៩៦,៨	២១.៤០០,២	២០.៨០១,៧	២១.២៨១,២
រូបិយវត្ថុជាតិនៅ IMF	៥៣០,៨	៥៤៤,៤	៥៤៤,៤	៥៤៤,៤	៥៤៤,៤
ការឱ្យខ្ចីនិងបុរេប្រទាន:	២៨០,៦	-៤៦៥,១	២៧០,២	២៧០,២	២៧០,២
ចំពោះធនាគារពាណិជ្ជ	១០,៤	-៧៣៥,៣	០,០	០,០	០,០
ចំពោះរដ្ឋាភិបាល	២៧០,២	២៧០,២	២៧០,២	២៧០,២	២៧០,២
ការកាន់កាប់សិទ្ធិដកពិសេស (Special Drawing Rights)	៤២៨,៣	៤២២,៩	៤២០,១	៤១៤,០	៤១០,៧
វិនិយោគលើមូលបត្រ	២.៧៦០,៨	១.៣៦១,៥	៨២១,៦	៦៥៥,៤	៣៨០,៣
លោហធាតុមានតម្លៃនៅបរទេស	១.៩១៦,៩	១.៩៨៩,១	១.៩៥៩,៤	១.៩៣៦,០	១.៩៥៧,៣
អចលនទ្រព្យ	៩០៥,១	១.០០១,៨	១.០០៨,៦	១.០២៦,២	១.០២៦,៨
ទ្រព្យសកម្មផ្សេងៗ	៨,០	៨៩៧,៧	១៨៧,២	១៧១,៨	១៨៤,១
<b>ទ្រព្យអកម្ម</b>					
រូបិយវត្ថុបោះផ្សាយ	៥.៧៤៩,៤	៦.៣៧៨,១	៦.៤៣៥,៧	៦.៥៣៦,១	៦.៧៨៩,៥
ប្រាក់បញ្ញើរបស់ធនាគារពាណិជ្ជ	១០.៦២៨,៥	១៣.៦៧៥,៦	១៣.៦៣៦,៥	១៣.៣៨៩,៧	១៣.០២២,៣
បំណុលចំពោះមូលនិធិអន្តរជាតិ	១.០៥៣,០	១.០៦០,០	១.០៥៦,៧	១.០៤៨,៨	១.០៤៤,៨
ប្រាក់បញ្ញើរបស់រដ្ឋាភិបាល	២.៦១០,៧	៣.៩៣៥,៣	៤.១៨៥,៥	៤.២០៨,៦	៤.១៦២,៩
វិលសំបង្ហូរទុក	២១៦,៩	២២៧,៧	២២៩,៤	២៣១,២	២២៧,៧
សំវិធានធន	២៦២,៣	២៦៣,៨	២៦៤,០	២៦៤,១	២៦៤,៣
ដើមទុន	១០០,០	១០០,០	១០០,០	១០០,០	១០០,០
ទុនបម្រុង	២.១៧៩,៩	២.១៩៧,២	២.២១១,៣	២.០៥២,៥	១.៨៩៥,៤
លទ្ធផលជាមូលដ្ឋាន	-២៦៧,២	-៣២៤,០	-៣២៤,០	-៣២៤,០	-៣២៤,០
( ប្រាក់ចំណេញឆ្នាំនេះមិនទាន់បែងចែក )					
ទ្រព្យអកម្មផ្សេងៗ	១១៤,៩	២៥៩,៨	៣០៣,០	៣៤៤,១	៥៤០,១
<b>សរុបទ្រព្យសកម្ម/ទ្រព្យអកម្ម</b>	<b>២២.៦៤៨,៤</b>	<b>២៧.៧៧៣,៥</b>	<b>២៨.០៩៨,១</b>	<b>២៧.៨៥០,៩</b>	<b>២៧.៧២៣,០</b>

**តារាង ១៤ : ឥណទានផ្តល់ដោយធនាគារទទួលបានប្រាក់បញ្ញើតាមប្រភេទជំនួញ**

( ឯកតា : ពាន់លានរៀល )

	ឆ្នាំ-១៣	កញ្ញា-១៤	តុលា-១៤	វិច្ឆិកា-១៤	ធ្នូ-១៤
<b>១. គ្រឹះស្ថានហិរញ្ញវត្ថុ</b>	<b>៤៦៩,៧</b>	<b>៦១១,៧</b>	<b>៧០៩,៩</b>	<b>៧៥៧,១</b>	<b>៧៥៧,៩</b>
១.១ ធនាគារជាតិនៃកម្ពុជា	០,០	០,០	០,០	០,០	០,០
១.២ គ្រឹះស្ថានហិរញ្ញវត្ថុទទួលបានប្រាក់បញ្ញើ	២៧៤,៦	៣៧៤,៩	៤៧០,៤	៤៧៦,២	៤៨៦,២
១.៣ គ្រឹះស្ថានហិរញ្ញវត្ថុផ្សេងៗទៀត	១៩៥,១	២៣៦,៨	២៣៩,៥	២៨១,០	២៧១,៧
<b>២. គ្រឹះស្ថានមិនបម្រើសេវាហិរញ្ញវត្ថុ</b>	<b>២៥.៦៩៦,៣</b>	<b>៣០.៤៩៩,២</b>	<b>៣១.០៩២,៩</b>	<b>៣២.០៩៩,៣</b>	<b>៣៣.០៥៦,៦</b>
២.១ កសិកម្ម រុក្ខាប្រមាញ់ និងនេសាទ	២.៨៩០,២	៣.៥៩២,៥	៣.៦៥៣,០	៣.៦៩២,៤	៣.៨៨២,៩
២.២ ឧស្សាហកម្មរ៉ែ	១៥៨,១	៩៣,៧	៩៥,៤	៩៥,៦	៩៤,៧
២.៣ កម្មន្តសាលកម្ម	៣.២៧៤,៦	៣.៤១១,៧	៣.៣៥៤,០	៣.៤៧៦,៦	៣.៥៩៨,១
២.៤ ការផ្គត់ផ្គង់សេវាសាធារណៈ	១៩១,១	២៩៨,១	២៩៧,៧	៣១៨,២	៣៤៤,៧
២.៥ សំណង់	២.៣០៦,៦	២.៩០៣,៦	២.៨៨១,៣	៣.០១៦,៣	៣.១៥៩,៣
២.៦ ការជួញដូរដុំ	៥.៣៨១,២	៦.៩៥១,២	៧.០៩៥,៦	៧.៣៩៥,១	៧.៣៦៤,៤
២.៧ ការជួញដូររាយ	៤.៤៣១,៥	៥.២៧៥,៤	៥.៤៩៣,៦	៥.៦៥២,៧	៥.៨៨០,៩
២.៨ សណ្ឋាគារ និងភោជនីយដ្ឋាន	១.៨៤៩,៥	២.១២២,២	២.១៥៦,៨	២.២១៣,០	២.២២៤,៩
២.៩ ដឹកជញ្ជូន និងស្តុកបណ្តោះអាសន្ន	៣៨៩,២	៤៦១,០	៤៧៩,៩	៤៨០,៩	៥១៤,៤
២.១០ បណ្តាញព័ត៌មាននិងទូរគមនាគមន៍	៤៦៨,៨	៣៤១,២	៣៣១,៦	៤៣៥,៧	២៩៩,៥
២.១១ អាជីវកម្មជួល និងភតិសន្យាប្រតិបត្តិការមិនរាប់បញ្ចូលភតិសន្យា និងការជួលអចលនទ្រព្យ	៣៤៦,០	៥០៨,១	៥២៩,៦	៥៦៩,៦	៦៥៧,១
២.១២ ការជួញដូរអចលនទ្រព្យ	១.០០០,៩	១.៤៩២,៤	១.៤៩៨,៤	១.៤៥២,៤	១.៥៤៦,២
២.១៣ សេវាកម្មមិនមែនហិរញ្ញវត្ថុផ្សេងៗទៀត	៣.០០៨,៦	៣.០៨៧,៩	៣.២១៦,១	៣.២៩៩,៩	៣.៥១៩,៦
<b>៣. កម្រិតការផ្តល់ខ្លួន</b>	<b>២.៨៨០,៣</b>	<b>៣.៨៣៦,៤</b>	<b>៤.០២៥,៥</b>	<b>៤.០៧០,៩</b>	<b>៤.២២១,៤</b>
៣.១ ការឱ្យខ្ចីបុគ្គល	១.២៣៩,២	១.៥៧៦,៥	១.៦៦៤,៥	១.៦៣៥,៨	១.៧១៣,១
៣.២ ការឱ្យខ្ចីតាមប័ណ្ណឥណទាន	៤៧,៤	៨១,៦	៨២,២	៨៣,១	៥៣,១
៣.៣ ការឱ្យខ្ចីទិញផ្ទះជាកម្មសិទ្ធិផ្ទាល់ខ្លួន	១.៥៩៣,៨	២.១៧៨,៤	២.២៧៨,៨	២.៣៥២,០	២.៤៥៥,២
<b>៤. ឥណទានផ្សេងៗ</b>	<b>៧៨៤,៥</b>	<b>១.០២៤,៨</b>	<b>១.០៨៤,៨</b>	<b>៧០៩,៩</b>	<b>៨០២,៨</b>
<b>សរុបឥណទានដុល</b>	<b>២៩.៨៣៤,៨</b>	<b>៣៥.៩៧២,២</b>	<b>៣៦.៩០៣,២</b>	<b>៣៧.៦២៧,៣</b>	<b>៣៨.៨៣៨,៧</b>



\* ទិន្នន័យកែតម្រូវ

**តារាង ១៥ : បរិមាណប្រចាំខែនៃឥណទានផ្តល់ដោយធនាគារទទួលបានប្រាក់បញ្ញើតាមប្រភេទជំនួញ**

	មិថុណា-១៣	កញ្ញា-១៤	តុលា-១៤	វិច្ឆិកា-១៤	ធ្នូ-១៤
( បរិមាណប្រចាំខែជាតារាងលានរៀល )					
<b>១. គ្រឹះស្ថានហិរញ្ញវត្ថុ</b>	<b>៩៤,៧</b>	<b>២១,៤</b>	<b>៩៩,២</b>	<b>៤៧,២</b>	<b>០,៩</b>
១.១ ធនាគារជាតិនៃកម្ពុជា	០,០	០,០	០,០	០,០	០,០
១.២ គ្រឹះស្ថានហិរញ្ញវត្ថុទទួលប្រាក់បញ្ញើ	៨៦,៨	១៩,០	៩៩,៥	៥,៧	១០,០
១.៣ គ្រឹះស្ថានហិរញ្ញវត្ថុផ្សេងៗទៀត	៧,៩	២,៤	២,៧	៤១,៥	-៩,២
<b>២. គ្រឹះស្ថានមិនមែនសហគ្រាសហិរញ្ញវត្ថុ</b>	<b>៦០៤,២</b>	<b>៧៧៩,៩</b>	<b>៥៨៣,៧</b>	<b>១.០០៦,៤</b>	<b>៩៦៧,៣</b>
២.១ កសិកម្ម រុក្ខាប្រមាញ់ និងនេសាទ	១២៦,១	១២៤,២	៦០,៥	៣៩,៤	១៩០,៥
២.២ ឧស្សាហកម្មរ៉ែ	៤០,២	១,២	១,៧	០,១	-០,៩
២.៣ កម្មន្តសាលកម្ម	២៨៧,៦	៧១,៧	-៤៧,៧	១១៣,៦	១៣០,៥
២.៤ ការផ្គត់ផ្គង់សេវាសាធារណៈ	១៥,២	១០,៨	-០,៥	២០,៥	២៦,៦
២.៥ សំណង់	១៤១,៤	៥៩,០	-២២,៣	១៣៥,០	១៤៣,០
២.៦ ការជួញដូររ៉ែ	-៣៩២,៦	១៤០,៤	១៤៤,៤	២៩៩,៥	-៣០,៧
២.៧ ការជួញដូររាយ	១០៦,៩	១២៦,៣	២១៨,២	១៥៩,១	១៩៨,២
២.៨ សណ្ឋាគារ និងភោជនីយដ្ឋាន	២៧,៨	៤៩,១	៣៤,៥	៥៦,២	១១,៨
២.៩ ដឹកជញ្ជូន និងស្តុកបណ្តោះអាសន្ន	២៩,២	៧,០	១៨,៩	១,០	៣៣,៤
២.១០ បណ្តាញព័ត៌មាននិងទូរគមនាគមន៍	៨១,៨	-៣៥,០	-៩,៦	១០៤,១	-១៣៦,២
២.១១ អាជីវកម្មជួល និងភតិសន្យាប្រតិបត្តិការ មិនរាប់បញ្ចូលភតិសន្យា និងការជួលអចលនទ្រព្យ	០,៧	៣៤,៨	២១,៥	៤០,០	៨៧,៥
២.១២ ការជួញដូរអចលនទ្រព្យ	៤០,០	៥២,៣	៥,៩	-៤៦,០	៩៣,៨
២.១៣ សេវាកម្មមិនមែនហិរញ្ញវត្ថុផ្សេងៗទៀត	៩៩,៩	១៣៣,៨	១៦៨,២	៨៣,៨	២១៩,៨
<b>៣. កម្រិតការផ្តល់ខ្លួន</b>	<b>៤៦,៩</b>	<b>១៣០,៦</b>	<b>១៨៩,១</b>	<b>៤៩៩,៤</b>	<b>១៩០,៤</b>
៣.១ ការឱ្យខ្ចីជាបុគ្គល	២៩,៧	៣០,៥	៨៨,០	-២៨,៧	៧៧,៣
៣.២ ការឱ្យខ្ចីតាមប័ណ្ណឥណទាន	១,៧	៨,៤	០,៦	០,៩	-៣០,០
៣.៣ ការឱ្យខ្ចីទិញផ្ទះជាកម្មសិទ្ធិផ្ទាល់ខ្លួន	១៥,៥	៩១,៧	១០០,៥	៧៧,២	១០៣,១
<b>៤. ឥណទានផ្សេងៗ</b>	<b>-៩,៥</b>	<b>១០,៦</b>	<b>៦០,០</b>	<b>-៣៧៤,៩</b>	<b>៩២,៩</b>
<b>សរុបឥណទានដុល</b>	<b>៧៣៦,៣</b>	<b>៩៣៨,៤</b>	<b>៩៣០,៩</b>	<b>៧២៤,១</b>	<b>១.២១១,៥</b>
( បរិមាណប្រចាំខែជាតារាងរៀល )					
<b>១. គ្រឹះស្ថានហិរញ្ញវត្ថុ</b>	<b>២៥,៣</b>	<b>៣,៦</b>	<b>១៦,១</b>	<b>៦,៧</b>	<b>០,១</b>
១.១ ធនាគារជាតិនៃកម្ពុជា	០,០	០,០	០,០	០,០	០,០
១.២ គ្រឹះស្ថានហិរញ្ញវត្ថុទទួលប្រាក់បញ្ញើ	៤៦,២	៥,៤	២៥,៥	១,២	២,១
១.៣ គ្រឹះស្ថានហិរញ្ញវត្ថុផ្សេងៗទៀត	៤,២	១,០	១,១	១៧,៣	-៣,៣
<b>២. គ្រឹះស្ថានមិនមែនសហគ្រាសហិរញ្ញវត្ថុ</b>	<b>២,៤</b>	<b>២,៦</b>	<b>១,៩</b>	<b>៣,២</b>	<b>៣,០</b>
២.១ កសិកម្ម រុក្ខាប្រមាញ់ និងនេសាទ	៤,៦	៣,៦	១,៧	១,១	៥,២
២.២ ឧស្សាហកម្មរ៉ែ	៣៤,១	១,៣	១,៨	០,២	-០,៩
២.៣ កម្មន្តសាលកម្ម	៩,៦	២,១	-១,៧	៣,៤	៣,៨
២.៤ ការផ្គត់ផ្គង់សេវាសាធារណៈ	៨,៦	៣,៨	-០,២	៦,៩	៨,៤
២.៥ សំណង់	៦,៥	២,១	-០,៨	៤,៧	៤,៧
២.៦ ការជួញដូររ៉ែ	-៦,៨	២,១	២,១	៤,២	-០,៤
២.៧ ការជួញដូររាយ	២,៥	២,៥	៤,១	២,៩	៣,៥
២.៨ សណ្ឋាគារ និងភោជនីយដ្ឋាន	១,៥	២,៤	១,៦	២,៦	០,៥
២.៩ ដឹកជញ្ជូន និងស្តុកបណ្តោះអាសន្ន	៨,១	១,៥	៤,១	០,២	៧,០
២.១០ បណ្តាញព័ត៌មាននិងទូរគមនាគមន៍	២១,១	-៩,៣	-២,៨	៣១,៤	-៣១,៣
២.១១ អាជីវកម្មជួល និងភតិសន្យាប្រតិបត្តិការ មិនរាប់បញ្ចូលភតិសន្យា និងការជួលអចលនទ្រព្យ	០,២	៧,៤	៤,២	៧,៦	១៥,៤
២.១២ ការជួញដូរអចលនទ្រព្យ	៤,២	៣,៦	០,៤	-៣,១	៦,៥
២.១៣ សេវាកម្មមិនមែនហិរញ្ញវត្ថុផ្សេងៗទៀត	៣,៤	៤,៦	៥,៥	២,៦	៦,៧
<b>៣. កម្រិតការផ្តល់ខ្លួន</b>	<b>១,៧</b>	<b>៣,៥</b>	<b>៤,៩</b>	<b>១,១</b>	<b>៣,៧</b>
៣.១ ការឱ្យខ្ចីជាបុគ្គល	២,៥	២,០	៥,៦	-១,៧	៤,៧
៣.២ ការឱ្យខ្ចីតាមប័ណ្ណឥណទាន	៣,៨	១១,៥	០,៨	១,១	-៣៦,១
៣.៣ ការឱ្យខ្ចីទិញផ្ទះជាកម្មសិទ្ធិផ្ទាល់ខ្លួន	១,០	៤,៤	៤,៦	៣,២	៤,៤
<b>៤. ឥណទានផ្សេងៗ</b>	<b>-១,២</b>	<b>១,០</b>	<b>៥,៩</b>	<b>-៣៤,៦</b>	<b>១៣,១</b>
<b>សរុបឥណទានដុល</b>	<b>២,៥</b>	<b>២,៧</b>	<b>២,៦</b>	<b>២,០</b>	<b>៣,២</b>

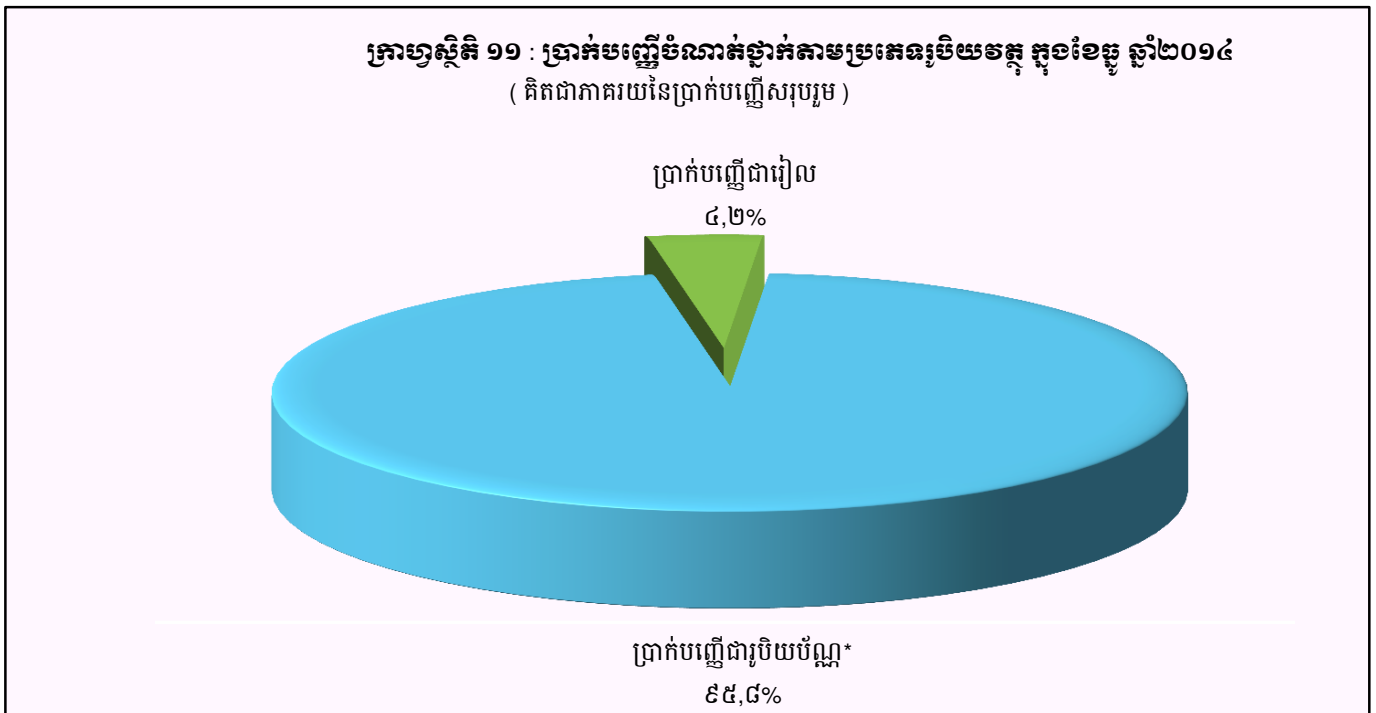
\* ទិន្នន័យកែតម្រូវ

## តារាង ១៦ : ប្រាក់បញ្ញើលើធនាគារទទួលប្រាក់បញ្ញើ

( ឯកតា : ពាន់លានរៀល )

	ឆ្នាំ-១៣	កញ្ញា-១៤	តុលា-១៤	វិច្ឆិកា-១៤	ធ្នូ-១៤
<b>ប្រាក់បញ្ញើជាទៀង</b>					
ប្រាក់បញ្ញើចរន្ត	៣៦៩,៥	៤៣២,៦	៥០៨,០	៥៨៦,៩	៥២១,១
ប្រាក់បញ្ញើសន្សំ	៣៥១,២	៤៨៩,៩	៤៩៦,៣	៥៣៦,៦	៥៤១,៤
ប្រាក់បញ្ញើមានកាលកំណត់	៥៨៥,៤	៥១៣,១	៥៥៨,៩	៥៤៩,១	៥៥៦,៥
ប្រាក់បញ្ញើផ្សេងៗ	២១,៩	៣១,៤	២២,៦	៣៧,៧	៤៣,៦
<b>សរុប</b>	<b>១.៣២៧,៩</b>	<b>១.៤៦៦,៩</b>	<b>១.៥៩៥,៨</b>	<b>១.៧១០,៣</b>	<b>១.៦៦២,៦</b>
<b>ប្រាក់បញ្ញើជាប្រើប័ណ្ណ*</b>					
ប្រាក់បញ្ញើចរន្ត	៧.១២៨,២	៧.៨២២,៦	៧.៨១៤,១	៧.៤១០,៥	៨.២០២,៦
ប្រាក់បញ្ញើសន្សំ	៩.១៥០,៣	១២.៤១៤,៦	១២.១៩៤,៩	១២.១៩១,៨	១២.៧០២,៥
ប្រាក់បញ្ញើមានកាលកំណត់	១២.១៦២,៥	១៥.៧៣៣,៩	១៦.១៤៨,២	១៦.១៥០,៣	១៦.៥២៣,០
ប្រាក់បញ្ញើផ្សេងៗ	៤៣៥,០	៥៩៩,៤	៤៩៧,៦	៥៦០,៥	៦៣៦,២
<b>សរុប</b>	<b>២៨.៨៧៦,១</b>	<b>៣៦.៥៧០,៥</b>	<b>៣៦.៦៥៤,៩</b>	<b>៣៦.៣១៣,២</b>	<b>៣៨.០៦៤,៤</b>
<b>សរុបរួម</b>	<b>៣០.២០៤,០</b>	<b>៣៨.០៣៧,៤</b>	<b>៣៨.២៥០,៦</b>	<b>៣៨.០២៣,៥</b>	<b>៣៩.៧២៧,០</b>

\* ប្រាក់បញ្ញើជាប្រើប័ណ្ណរបស់និវាសន និងអនិវាសនកម្ពុជា

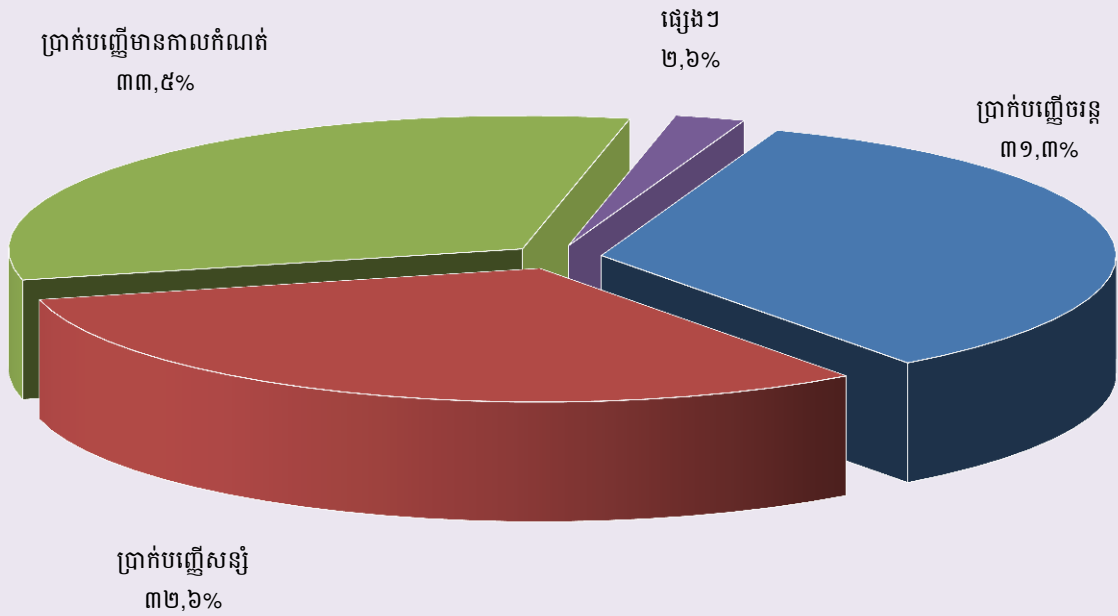




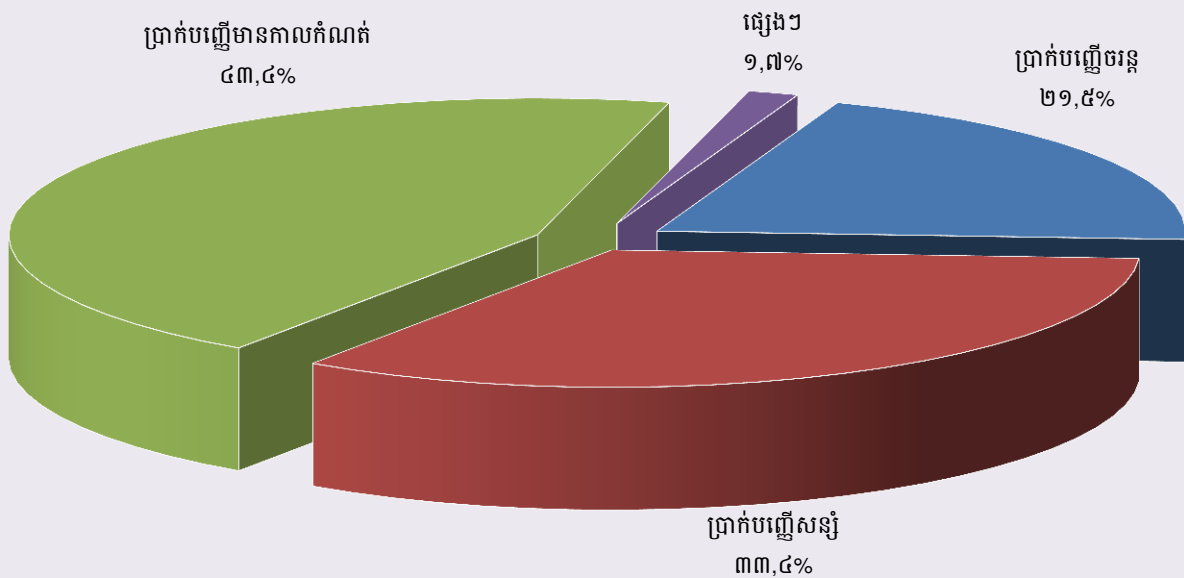
**តារាង ១៧ : បម្រែបម្រួលប្រចាំខែនៃប្រតិបត្តិការប្រាក់បញ្ញើរបស់ធនាគារទទួលប្រាក់បញ្ញើ**

	ធ្នូ-១៣	កញ្ញា-១៤	តុលា-១៤	វិច្ឆិកា-១៤	ធ្នូ-១៤
( បម្រែបម្រួលប្រចាំខែជាពាណិជ្ជកម្ម )					
<b>ប្រាក់បញ្ញើជារៀង</b>					
ប្រាក់បញ្ញើចរន្ត	-៣៦,៩	-៩៦,៥	៧៥,៣	៧៨,៩	-៦៥,៨
ប្រាក់បញ្ញើសន្សំ	-៣៩,៧	៤១,២	៦,៥	៤០,២	៤,៩
ប្រាក់បញ្ញើមានកាលកំណត់	៤១,៩	៣៦,៥	៤៥,៩	-៩,៨	៧,៤
ប្រាក់បញ្ញើផ្សេងៗ	-២,៧	-២,២	-៨,៨	១៥,២	៥,៩
<b>សរុប</b>	<b>-៣៧,៣</b>	<b>-២០,៩</b>	<b>១១៨,៩</b>	<b>១២៤,៥</b>	<b>-៤៧,៧</b>
<b>ប្រាក់បញ្ញើជារួមមិនមែន</b>					
ប្រាក់បញ្ញើចរន្ត	៧៨៧,១	៨៨,៩	-៨,៥	-៤០៣,៦	៧៩២,១
ប្រាក់បញ្ញើសន្សំ	៣៣៦,៨	៣៤២,៣	-២១៩,៧	-៣,០	៥១០,៧
ប្រាក់បញ្ញើមានកាលកំណត់	១៨២,០	២៨១,៨	៤១៤,៤	២,១	៣៧២,៧
ប្រាក់បញ្ញើផ្សេងៗ	-៥៣,១	-៩,០	-១០១,៨	៦២,៩	៧៥,៧
<b>សរុប</b>	<b>១.២៥២,៨</b>	<b>៧០៤,០</b>	<b>៨៤,៣</b>	<b>-៣៤១,៧</b>	<b>១.៧៥១,២</b>
<b>សរុបរួម</b>	<b>១.២១៥,៤</b>	<b>៦៨៣,១</b>	<b>២០៣,២</b>	<b>-២១៧,១</b>	<b>១.៧០៣,៥</b>
( បម្រែបម្រួលប្រចាំខែជាតារាង )					
<b>ប្រាក់បញ្ញើជារៀង</b>					
ប្រាក់បញ្ញើចរន្ត	-៩,១	-១៨,២	១៧,៤	១៥,៥	-១១,២
ប្រាក់បញ្ញើសន្សំ	-១០,២	៩,២	១,៣	៨,១	០,៩
ប្រាក់បញ្ញើមានកាលកំណត់	៧,៧	៧,៧	៨,៩	-១,៨	១,៣
ប្រាក់បញ្ញើផ្សេងៗ	-១០,៩	-៦,៤	-២៨,១	៦៧,៣	១៥,៦
<b>សរុប</b>	<b>-២,៧</b>	<b>-១,៤</b>	<b>៨,១</b>	<b>៧,៩</b>	<b>-២,៨</b>
<b>ប្រាក់បញ្ញើជារួមមិនមែន</b>					
ប្រាក់បញ្ញើចរន្ត	១២,៤	១,១	-០,១	-៥,២	១០,៧
ប្រាក់បញ្ញើសន្សំ	៣,៨	២,៨	-១,៨	០,០	៤,២
ប្រាក់បញ្ញើមានកាលកំណត់	១,៥	១,៨	២,៦	០,០	២,៣
ប្រាក់បញ្ញើផ្សេងៗ	-១០,៩	-១,៥	-១៧,០	១២,៦	១៣,៥
<b>សរុប</b>	<b>៤,៥</b>	<b>២,០</b>	<b>០,២</b>	<b>-០,៩</b>	<b>៤,៨</b>
<b>សរុបរួម</b>	<b>៤,២</b>	<b>១,៦</b>	<b>០,៥</b>	<b>-០,៦</b>	<b>៤,៥</b>

**ក្រាហ្វិក ១២ : ប្រាក់បញ្ញើជារៀងរាល់ចំណាត់ថ្នាក់តាមប្រភេទ ក្នុងខែធ្នូ ឆ្នាំ២០១៤**  
 ( គិតជាភាគរយនៃប្រាក់បញ្ញើជារៀងរាល់សរុប )



**ក្រាហ្វិក ១៣ : ប្រាក់បញ្ញើជារូបិយប័ណ្ណចំណាត់ថ្នាក់តាមប្រភេទ ក្នុងខែធ្នូ ឆ្នាំ២០១៤**  
 ( គិតជាភាគរយនៃប្រាក់បញ្ញើជារូបិយប័ណ្ណសរុប )



**តារាង ១៨ : សកម្មភាពផ្តល់គណនារបស់គ្រឹះស្ថានមីក្រូហិរញ្ញវត្ថុ និង អង្គការមិនមែនរដ្ឋាភិបាល**

គ្រា	ចំនួន				ចំនួនប្រាក់កម្ចី ( ពាន់លានរៀល )	អន្តរការប្រាក់	
	ស្រុក	ឃុំ	ភូមិ	គ្រួសារ		ខែ	ឆ្នាំ
<b>២០០៩</b>	១.២៧៧	៨.១៨៩	៤២.៧២៩	៩០៤.២៩៨	១.២៨៦	២%-៣%	២៤%-៣៦%
<b>២០១០</b>	១.៥០៩	៩.៧៣០	៥២.១២២	១.០២០.៧៨៤	១.៧៨០	២%-៣%	២៤%-៣៦%
<b>២០១១</b>	១.៦៤៨	១០.៩២០	៦០.៥៥១	១.១៤១.៩១៣	២.៥៩១	២%-៣%	២៤%-៣៦%
<b>២០១២</b>							
កុម្មុៈ	១.៨៩២	១១.៩៩៥	៦៥.២៨៦	១.១៨៥.២៥៥	២.៨០៤	២%-៣%	២៩%-៣៧%
មីនា	១.៩៤២	១២.១៩៧	៦៦.១៩៥	១.១៨៨.០៩៦	២.៨៧៨	២%-៣%	២៩%-៣៧%
មេសា	១.៩៥៥	១២.៤៤៩	៦៦.៩៦១	១.២០៤.៤០២	២.៩១៨	២%-៣%	២៩%-៣៧%
ឧសភា	២.០២៦	១២.៦៦៩	៦៧.៨៨០	១.២១២.៦៩៤	២.៩៧៨	២%-៣%	២៩%-៣៧%
មិថុនា	២.០៤២	១២.៧៣៩	៦៨.៥៤៨	១.២២៤.១៥៩	៣.០៣២	២%-៣%	២៩%-៣៧%
កក្កដា	២.០៤៤	១២.៨៥៥	៦៩.៥៣២	១.២៤០.៦៧៦	៣.១០៦	២%-៣%	២៩%-៣៧%
សីហា	២.០៦៩	១៣.០៣៤	៧០.៨៦១	១.២៦៤.៨៨៧	៣.១៩៨	២%-៣%	២៩%-៣៧%
កញ្ញា	២.១០៦	១៣.៣២០	៧២.៩៣៦	១.២៩៩.២២១	៣.៣២៨	២%-៣%	២៩%-៣៧%
តុលា	២.១៣៨	១៣.៥២៦	៦៥.១៧៣	១.៣២៧.៤៨២	៣.៤៤២	២%-៣%	២៩%-៣៧%
វិច្ឆិកា	២.០៨៩	១៣.៦២១	៧៥.០៥២	១.៣៤០.៥៤១	៣.៥២៦	២%-៣%	២៩%-៣៧%
ធ្នូ	២.១២១	១៣.៨៨៥	៧៦.១៨៧	១.៣៤៤.២៥៥	៣.៦១៧	២%-៣%	២៩%-៣៧%
<b>២០១៣</b>							
មករា	២.១៥៥	១៤.០៦៤	៧៦.១៧៦	១.៣៤៣.៣៤០	៣.៧៩៤	២%-៣%	២៨%-៣៩%
កុម្មុៈ	២.១៦៩	១៤.៣៣៩	៧៧.០៣២	១.៣៣២.២៩៤	៣.៨៧១	២%-៣%	២៨%-៣៩%
មីនា	២.១៩២	១៤.៥០៥	៧៨.៥៤៩	១.៣៤៣.៦២០	៤.០៦៩	២%-៣%	២៧%-៤១%
មេសា	២.២៤៦	១៤.៨២៧	៧៩.៧១១	១.៣៧៦.៤៩៩	៤.២០៣	២%-៣%	២៧%-៤១%
ឧសភា	២.២៦៩	១៥.១២៨	៨០.៩១៥	១.៤០៥.៣៣២	៤.៣៨៨	២%-៣%	២៧%-៤១%
មិថុនា	២.៤២៨	១៥.៣០៤	៨៣.១៤៤	១.៤៣៦.៨០០	៤.៥៤៩	២%-៣%	២៧%-៤១%
កក្កដា	២.៣០០	១៥.២៣៩	៨៣.២៨៧	១.៤៦១.៧៨៣	៤.៦៩០	២%-៣%	២៧%-៣៩%
សីហា	២.០៨៤	១៤.៩៣៥	៨៤.១៥០	១.៤៨៩.៩៥៦	៤.៦៣៥	២%-៣%	២៧%-៣៩%
កញ្ញា	២.១៥០	១៥.៣៧៥	៨៦.២៩៦	១.៥៣០.៦៧២	៤.៧៩១	២%-៣%	២៧%-៣៩%
តុលា	២.១៦៩	១៥.៥០០	៨៧.០១២	១.៥៧១.១៥៧	៤.៩៦៩	២%-៣%	២៧%-៣៩%
វិច្ឆិកា	២.១៩៨	១៥.៧៨១	៨៧.៨៧១	១.៥៩៧.០៨១	៥.២០៣	២%-៣%	២៧%-៣៩%
ធ្នូ	២.២៨២	១៦.៣៨៤	៨៩.៨២៩	១.៦១០.៨៤៤	៥.៣៦៤	២%-៣%	២៧%-៣៩%
<b>២០១៤</b>							
មករា	២.៣១៦	១៦.៥០១	៩១.១២២	១.៦៣៦.៤៩៥	៥.៦៨២	២%-៣%	២៧%-៣៩%
កុម្មុៈ	២.៣៣៦	១៦.៥៩៩	៩២.១៨៦	១.៦៤៦.២៣៧	៥.៨៧៩	២%-៣%	២៧%-៣៩%
មីនា	២.៣៨១	១៦.៩១៨	៩៣.៦១៨	១.៦៥៨.៦២២	៦.១៥៣	២%-៣%	២៧%-៣៩%
មេសា	២.៣៩៦	១៧.០២២	៩៤.៥៣៣	១.៦៨៣.៥៦៥	៦.២៨៦	២%-៣%	២៧%-៣៩%
ឧសភា	២.៤៧៨	១៧.៤១០	៩៦.៩៥៥	១.៧១២.៧៦២	៦.៤៩១	២%-៣%	២៧%-៣៩%
មិថុនា	២.៥១៦	១៧.៦៧៩	៩៨.៣៩៦	១.៧២៩.១៨២	៦.៦៨២	២%-៣%	២៧%-៣៩%
កក្កដា	២.៥៦២	១៧.៨៥៦	១០០.៧១៤	១.៧៥៨.៨១០	៦.៩២៣	២%-៣%	២៧%-៣៩%
សីហា	២.៥៧៤	១៧.៩៧៩	១០២.០៤៦	១.៧៨៦.០១៨	៧.១៨៧	២%-៣%	២៧%-៣៩%
កញ្ញា	២.៦១២	១៨.១៩៣	១០៤.៦៨៩	១.៨១៤.៦០២	៧.៤១៧	២%-៣%	២៧%-៣៩%
តុលា	២.៦៣៨	១៨.៤៥២	១០៥.៧៦៣	១.៨៤៧.៦៨៨	៧.៨១៧	២%-៣%	២៧%-៣៩%
វិច្ឆិកា	២.៧១២	១៨.០៧៦	១០៨.៨៩២	១.៨៨១.៦៥២	៨.១១២	២%-៣%	២៧%-៣៩%
ធ្នូ	២.៧៥៤	១៨.២៥៤	១០៧.៩៦៤	១.៨៨៤.៨៩៣	៨.៣៤០	២%-៣%	២៧%-៣៩%

**តារាង ១៩ : ការវាស់វែងចំនួនបុគ្គលិកសាមយោគីសាមយោគី**

កាលបរិច្ឆេទ	ចំនួន	ចំនួនថ្ងៃ	ចំនួន	ចំនួនទឹកប្រាក់	ចំនួនទឹកប្រាក់	មូលប្បទានប័ត្របញ្ជូនត្រឡប់	
	មូលប្បទានប័ត្របានទូទាត់	ជាតំណាង	មូលប្បទានប័ត្រជាតំណាងក្នុងថ្ងៃ	សរុប ( ពាន់លានរៀល )	មធ្យមប្រចាំថ្ងៃ ( ពាន់លានរៀល )	ចំនួន	ទឹកប្រាក់ ( ពាន់លានរៀល )
	១	២	៣=១/២	៤	៥=៤/២	៦	៧
ឆ្នាំ ២០០៨	២.៧៧៨	២២	១២៦	១១៥,៥	៥,៣	១៧	០,២
<b>សរុប</b>	<b>៣២.១១៦</b>	<b>២៣៧</b>	<b>១៣៦</b>	<b>១.៣៧១,២</b>	<b>៥,៨</b>	<b>២៣៥</b>	<b>៦,០</b>
ឆ្នាំ ២០០៩	២.៧៨៥	២២	១២៧	១៣៥,៣	៦,២	១៥	០,១
<b>សរុប</b>	<b>៣១.២៨៧</b>	<b>២៣៨</b>	<b>១៣១</b>	<b>១.៣១៩,៤</b>	<b>៥,៥</b>	<b>១០៧</b>	<b>៣,១</b>
ឆ្នាំ ២០១០	២.៨៨៦	២២	១៣១	១៧៥,៧	៨,០	៩	០,៣
<b>សរុប</b>	<b>៣២.៨៥៤</b>	<b>២៣៦</b>	<b>១៣៩</b>	<b>១.៦២៧,២</b>	<b>៦,៩</b>	<b>១១១</b>	<b>២,៦</b>
ឆ្នាំ ២០១១	៣.៣២០	២១	១៥៨	១៧៨,២	៨,៥	២	០,៣
<b>សរុប</b>	<b>៣៤.៧៤២</b>	<b>២៣៦</b>	<b>១៤៧</b>	<b>១.៨២០,៥</b>	<b>៧,៧</b>	<b>៨៧</b>	<b>៤,៨</b>
ឆ្នាំ ២០១២	៣.០៥៦	២០	១៥៣	១៦៣,៧	៨,២	១៦	១,១៥
<b>សរុប</b>	<b>៣៩.២៨៨</b>	<b>២៣៤</b>	<b>១៦៨</b>	<b>២.៣៤៤,០</b>	<b>១០,០</b>	<b>១០៦</b>	<b>១២,៤</b>
<b>២០១៣</b>							
កក្កដា	៣.៩១០	២៣	១៧០	៣១៩,៩	១៣,៩	៨	៣៤,១
សីហា	៣.៧៥៦	២២	១៧១	៤៤០,១	២០,០	១២	១,៣
កញ្ញា	៣.៦៥៦	២០	១៨៣	២៧២,០	១៣,៦	៦	០,០៧
តុលា	៣.២៦៨	១៧	១៩២	១៩៣,៨	១១,៤	៥	០,៩
វិច្ឆិកា	៣.៩៣៤	១៨	២១៩	២៨៥,០	១៥,៨	២៦	០,០៩
ធ្នូ	៣.៦៥១	២០	១៨៣	២៥០,៥	១២,៥	២៧	០,២៧
<b>សរុប</b>	<b>៤២.៩៩៥</b>	<b>២៣១</b>	<b>១៨៦</b>	<b>៣.៥០៥,៧</b>	<b>១៥,២</b>	<b>២១២</b>	<b>៤៣,៧</b>
<b>២០១៤</b>							
មករា	៣.៧០២	២០	១៨៥	២៤៣,១	១២,២	២០	០,២
កុម្ភៈ	៣.៤៥៤	១៩	១៨២	២០៣,៤	១០,៧	១៤	០,២
មីនា	៤.០២៧	២០	២០១	៤៥៤,២	២២,៧	១០	០,៩
មេសា	៣.៧៤១	១៩	១៩៧	២៩៩,៩	១៥,៨	១១	១,២
ឧសភា	៣.៨០៤	១៨	២១១	២៦០,៤	១៤,៥	១២	០,៨
មិថុនា	៣.៥១០	១៩	១៨៥	៣៦៨,៩	១៩,៤	៧	០,៥
កក្កដា	៣.៦២៥	២២	១៦៥	៣៣០,១	១៥,០	៨	០,០៣
សីហា	៤.១៩២	២០	២១០	៤០៦,០	២០,៣	១៨	២២,៧
កញ្ញា	៣.៤០៨	១៩	១៧៩	៣៣៤,៤	១៧,៦	៨	០,៥៦
តុលា	៤.៣១៧	២០	២១៦	២៧៣,០	១៣,៧	១៧	៣,៤
វិច្ឆិកា	២.៩២៤	១៦	១៨៣	២២៤,២	១៤,០	១២	០,៦៧
ធ្នូ	៤.០៧៤	២០	២០៤	៣៩១,៥	១៩,៦	៨	២,១៤
<b>សរុប</b>	<b>៤៤.៧៧៨</b>	<b>២៣២</b>	<b>១៩៣</b>	<b>៣.៧៨៩,៣</b>	<b>១៦,៣</b>	<b>១៤៥</b>	<b>៣៣,៣</b>

\* ទិន្នន័យកែតម្រូវ

**តារាង ២០ : ការដាក់ទុនមូលប្បទានបក្រប្រាក់ដុល្លារតាមរយៈសភាដាក់ទុន**

កាលបរិច្ឆេទ	ចំនួន	ចំនួនថ្ងៃ	ចំនួន	ចំនួនទឹកប្រាក់	ចំនួនទឹកប្រាក់	មូលប្បទានប័ក្របញ្ជូនក្រឡប់	
	មូលប្បទានប័ក្រ	ដាក់ទុន	មូលប្បទានប័ក្រ	សរុប	មធ្យមប្រចាំថ្ងៃ	ចំនួន	ទឹកប្រាក់
	បានទូទាត់		ដាក់ទុនក្នុងថ្ងៃ	( លានដុល្លារអាមេរិក )	( លានដុល្លារអាមេរិក )	មូលប្បទានប័ក្រ	( លានដុល្លារអាមេរិក )
	១	២	៣=១/២	៤	៥=៤/២	៦	៧
ឆ្នាំ ២០០៨	៣៩.៤៥២	២២	១.៧៩៣	៥១៦,៥	២៣,៥	៣២៨	៨,៤
<b>សរុប</b>	<b>៤១៣.៣៦៧</b>	<b>២៣៧</b>	<b>១.៧៤៤</b>	<b>៧.១៨៨,៧</b>	<b>៣០,៣</b>	<b>៣.០១៤</b>	<b>១២៣,៦</b>
ឆ្នាំ ២០០៩	៤០.៩០៧	២២	១.៨៥៩	៥៤៧,៦	២៤,៩	២៦២	៦,៧
<b>សរុប</b>	<b>៤២០.៤៤០</b>	<b>២៣៨</b>	<b>១.៧៦៧</b>	<b>៥.៨២១,៤</b>	<b>២៤,៥</b>	<b>២.៨៥៤</b>	<b>៤៦,៧</b>
ឆ្នាំ ២០១០	៤៩.៦៧៣	២២	២.២៥៨	៧៩៥,៥	៣៦,២	២៧៥	៩,៩
<b>សរុប</b>	<b>៤៨៥.១៨៩</b>	<b>២៣៦</b>	<b>២.០៥៦</b>	<b>៧.០០៨,៧</b>	<b>២៩,៧</b>	<b>២.៧៦៦</b>	<b>៤៧,៥</b>
ឆ្នាំ ២០១១	៥២.៧០០	២១	២.៥១០	៩៩៦,៩	៤៧,៥	២៧០	៧,៥
<b>សរុប</b>	<b>៥៥៨.៨៩៤</b>	<b>២៣៦</b>	<b>២.៣៦៨</b>	<b>៩.៥៧២,៧</b>	<b>៤០,៦</b>	<b>៣.២១៤</b>	<b>៩១,៩</b>
<b>២០១២</b>							
ឆ្នាំ ២០១២	៦០.៦៤៧	២០	៣.០៣២	១.១១២,៨	៥៥,៦	៤៥៩	២៥,៨
<b>សរុប</b>	<b>៦៥៨.៣២៩</b>	<b>២៣៤</b>	<b>២.៨១៣</b>	<b>១២.៥៧៤,៩</b>	<b>៥៣,៧</b>	<b>៤.២៤៥</b>	<b>១៨៨,១</b>
<b>២០១៣</b>							
តុលា	៦៤.១៤៥	១៧	៣.៧៧៣	១.០៩២,៦	៦៤,៣	៤៥១	៩,១
វិច្ឆិកា	៦៥.០៤១	១៨	៣.៦១៣	១.១៤១,៥	៦៣,៤	៥០៥	១០,១
ធ្នូ	៧៣.០៨៨	២០	៣.៦៥៤	១.៤១៧,៧	៧០,៩	៥១១	១៧,០
<b>សរុប</b>	<b>៨០៣.៣៥២</b>	<b>២៣១</b>	<b>៣.៤៧៨</b>	<b>១៤.៦៥១,២</b>	<b>៦៨,៥</b>	<b>៦.២៤០</b>	<b>២៤៩,៧</b>
<b>២០១៤</b>							
មករា	៧៥.៥៨០	២០	៣.៧៧៩	១.៥៨៤,៦	៧៩,២	៥៥៦	២០៤,០
កុម្ភៈ	៦៥.២៩៦	១៩	៣.៤៣៧	១.២៦១,៥	៦៦,៤	៤៦២	៩,៥
មីនា	៧៦.២០៧	២០	៣.៨១០	១.៥០៥,៩	៧៥,៣	៥៥១	២៦,៧
មេសា	៦៨.៤៨១	១៩	៣.៦០៤	១.២៩១,៨	៦៨,០	៤៤៦	១៤,៦
ឧសភា	៦៩.៧៦៥	១៨	៣.៨៧៦	១.៣៧៤,១	៧៦,៣	៤៩៣	១៦,៥
មិថុនា	៧៤.៩៨៥	១៩	៣.៩៤៧	១.៤៧៦,៦	៧៧,៧	៤៩៩	១៣,៨
កក្កដា	៨១.២៧៦	២២	៣.៦៩៤	១.៧២៤,០	៧៨,៤	៥៦១	២០,៩
សីហា	៧២.១៩១	២០	៣.៦១០	១.៣៨៣,០	៦៩,២	៣៨៦	១២,៥
កញ្ញា	៧២.៧៧៨	១៩	៣.៨៣០	១.៥៨៩,២	៨៣,៦	៤៩៨	២៨,៤
តុលា	៧៧.៥៥១	២០	៣.៨៧៨	១.៦៧៥,៩	៨៣,៨	៤៨១	២៩,៨
វិច្ឆិកា	៧១.២៨២	១៦	៤.៤៥៥	១.៣៩៦,១	៨៧,៣	៤១៦	៩,០
ធ្នូ	៨៣.៥៧៨	២០	៤.១៧៩	១.៧២៧,០	៨៦,៣	៥៤៥	៣៦,១
<b>សរុប</b>	<b>៨៨៨.៩៧០</b>	<b>២៣១</b>	<b>៣.៨៤៨</b>	<b>១៧.៩៨៩,៥</b>	<b>៧៧,៩</b>	<b>៥.៨៩៤</b>	<b>៤២១,៨</b>

\*ទិន្នន័យកែតម្រូវ

**តារាង ២១ : ចំនួនភ្ញៀវបរទេសមកដល់ប្រទេសកម្ពុជា**

	២០១៣		២០១៤		% នៃចំនួនសរុប		បម្រែបម្រួល %	
	ចំនួន	គុណ	ចំនួន	ចំនួន	ចំនួន	ចំនួន	ចំនួន/គុណ	ចំនួន/ចំនួន
<b>( ភ្ញៀវមកដល់ប្រទេសកម្ពុជាដោយប្រកាសប្រកាស )</b>								
ព្រលានយន្តហោះអន្តរជាតិភ្នំពេញ	៨៦.៣២៨	៧៥.៣៧៥	៨៧.៤៨៨	៩២.១៩៥	២១,៣	១៨,៤	១៦,១	៥,៤
ព្រលានយន្តហោះអន្តរជាតិសៀមរាប	១៤០.៦៣៤	១០០.៧២១	១២៩.៦៣៧	១៥៣.៤២១	៣១,៥	៣០,៦	២៨,៧	១៨,៣
ផ្លូវគោក	១៩៦.១៥៣	២០៦.៧៤៧	១៨៥.២៤៤	២៤០.៩៧០	៤៥,០	៤៨,១	-១០,៤	៣០,១
ផ្លូវទឹក	៨.៦៩២	៧.៧៩៤	៩.១៣២	១៣.៩៩៣	២,២	២,៨	១៧,២	៥៣,២
ព្រះវិហារ	០	០	០	០	០,០	០,០	០,០	០,០
<b>សរុប</b>	<b>៤៣១.៨០៧</b>	<b>៣៩០.៦៣៧</b>	<b>៤១១.៥០១</b>	<b>៥០០.៥៧៩</b>	<b>១០០,០</b>	<b>១០០,០</b>	<b>៥,៣</b>	<b>២១,៦</b>
<b>( ភ្ញៀវមកដល់ប្រទេសកម្ពុជាដោយប្រកាសប្រកាស )</b>								
អ្នកទេសចរ	៤១៥.៣៩៦	៣៦៧.៦១២	៣៨១.០៩៧	៤៧៧.៨២៩	៩២,៦	៩៥,៥	៣,៧	២៥,៤
អ្នកជំនួញ	១៤.០២៣	១៧.២០៣	១៩.៩០៧	១៨.២០៣	៤,៨	៣,៦	១៥,៧	-៨,៦
ផ្សេងៗ	២.៣៨៨	៥.៨២២	១០.៤៩៧	៤.៥៤៧	២,៦	០,៩	៨០,៣	-៥៦,៧
<b>សរុប</b>	<b>៤៣១.៨០៧</b>	<b>៣៩០.៦៣៧</b>	<b>៤១១.៥០១</b>	<b>៥០០.៥៧៩</b>	<b>១០០,០</b>	<b>១០០,០</b>	<b>៥,៣</b>	<b>២១,៦</b>
<b>( ដំបូងប្រទេសបង្រួបដំបូងមានភ្ញៀវមកដល់ប្រទេសកម្ពុជាច្រើនជាងគេ )</b>								
វៀតណាម	៧២.២៥៥	៩១.០០៧	៨០.៤៧២	១០២.២១០	១៩,៦	២០,៤	-១១,៦	២៧,០
ឡាវ	៣៨.៣០៥	៥១.៧០៤	៤៤.៨៥១	៥៦.០៨៩	១០,៩	១១,២	-១៣,៣	២៥,១
ចិន	៤៥.៨៦២	៤៨.១៣៥	៥២.៣៩៥	៥២.៤៧៥	១២,៧	១០,៥	៨,៩	០,២
កូរ៉េខាងត្បូង	៥២.៥៧៣	២៨.១៥៩	៣៣.៤៣០	៤៦.០៨៧	៨,១	៩,២	១៨,៧	៣៧,៩
ថៃ	១៩.៨៧៦	៣៨.៣៨៧	២៤.៥៧៨	៣៣.៣១៧	៦,០	៦,៧	-៣៦,០	៣៥,៦
ជប៉ុន	២២.០៩៩	១៣.៩៥៨	១៧.៩៦៧	២២.៧៤០	៤,៤	៤,៥	២៨,៧	២៦,៦
សហរដ្ឋអាមេរិក	២០.៣៨២	១៤.៥៥៤	១៨.០៧២	២១.៩០០	៤,៤	៤,៤	២៤,២	២១,២
អូស្ត្រាលី	១៦.១៦២	៩.៥៧៨	១១.៦២៣	១៧.៧៩៧	២,៨	៣,៦	២១,៤	៥៣,១
ម៉ាឡេស៊ី	១៤.៤១៧	១៣.៥៣៣	១២.៥១៩	១៦.៣៤០	៣,០	៣,៣	-៧,៥	៣០,៥
បារាំង	១៤.៥៨៤	៨.៨៨៩	១៤.៨៣៦	១៥.០៥០	៣,៦	៣,០	៦៦,៩	១,៤
ផ្សេងៗ	១១៥.២៩២	៧២.៧៣៣	១០០.៧៥៨	១១៦.៥៧៤	២៤,៥	២៣,៣	៣៨,៥	១៥,៧
<b>សរុប</b>	<b>៤៣១.៨០៧</b>	<b>៣៩០.៦៣៧</b>	<b>៤១១.៥០១</b>	<b>៥០០.៥៧៩</b>	<b>១០០,០</b>	<b>១០០,០</b>	<b>៥,៣</b>	<b>២១,៦</b>

ប្រភព : ក្រសួងទេសចរណ៍ និង នាយកដ្ឋានអន្តោប្រវេសន៍ នៃក្រសួងមហាផ្ទៃ

**តារាង ២២ : ស្ថិតិសំបូល និងសំបេញទំនិញរបស់ប្រទេសកម្ពុជា**

(ឯកតា : ពាន់លានរៀល)

	២០១៣	២០១៤		បម្រែបម្រួលជាពាន់លានរៀល		បម្រែបម្រួល %		
	ដូ	តុលា	វិទ្ធិកា	ដូ	វិទ្ធិកា/តុលា	ផ្លូវវិទ្ធិកា	វិទ្ធិកា/តុលា	ផ្លូវវិទ្ធិកា
<b>( សំបូលតាមប្រភេទទំនិញ )</b>								
បារី	៥៤,១	៥៦,២	៨៩,៤	៦៦,៤	៣៣,២	-២៣,០	៥៩,០	-២៥,៧
ម៉ូតូ	៨៩,៥	៦៤,៥	៧១,៤	៧០,៦	៦,៩	-០,៨	១០,៧	-១,១
ស្រាបៀរ	៣,៣	១២,៤	១១,៤	១៣,៦	-១,០	២,១	-៧,៨	១៨,៦
ក្បាល VCRs	១,៦	០,១	០,១	០,១	០,០	០,០	៤៥,៤	-៣៤,៧
មូរមូរ	១,៥	៣,១	២,៧	១,៦	-០,៤	-១,១	-១៤,៣	-៤០,០
កាសែតម៉ាញ៉េ	០,០	០,២	០,១	០,១	-០,១	០,០	-៦៩,៦	៥,១
មាស	២៤៣,៩	៣១៨,៤	៣៦៦,៥	២៥១,៥	៤៨,២	-១១៥,០	១៥,១	-៣១,៤
រថយន្ត	១៥៣,៦	២១២,៨	២២២,៩	២១៩,៤	១០,២	-៣,៦	៤,៨	-១,៦
សម្ភារៈសំណង់	២៩,៨	៣១,១	៣៤,៥	៣៩,២	៣,៤	៤,៧	១១,០	១៣,៦
សម្លៀកបំពាក់	៣៥,៥	២៧,៦	៣៤,៥	២៨,០	៦,៩	-៦,៤	២៥,១	-១៨,៧
ក្រណាត់	២២,៨	១៥,៣	៨,២	១១,០	-៧,២	២,៨	-៤៦,៧	៣៤,៣
ផលិតផលប្រេង	២៦១,៤	៣២៨,៦	៣១៨,៦	៣២៩,៩	-១០,១	១១,៣	-៣,១	៣,៦
ស្ករស	១៣,០	៧,៦	៧,៤	៨,១	-០,២	០,៧	-២,៦	៩,៩
ស៊ីម៉ង់ត៍	៣៦,២	៣៤,៣	២៦,៤	៣២,០	-៧,៩	៥,៧	-២៣,១	២១,៤
ដែក	២៦,៨	៣២,៣	៣៣,១	៤៣,៦	០,៨	១០,៤	-២,៥	៣១,៥
ផ្សេងៗ	៨២៤,៩	៧៨៩,៩	៧៥៧,៨	៨០៧,៨	-៣២,១	៥០,០	-៤,១	៦,៦
នាំចូលរួចពន្ធ	១.៥០៩,៨	១.៨២៤,០	១.៨១៣,៦	១.៩៨១,៣	-១០,៤	១៦៧,៧	-០,៦	៩,២
<b>នាំចូលសរុប (cif)</b>	<b>៣.៣០៧,៧</b>	<b>៣.៧៥៤,៤</b>	<b>៣.៧៩៨,៥</b>	<b>៣.៩០៤,១</b>	<b>៤០,១</b>	<b>១០៥,៦</b>	<b>១,១</b>	<b>២,៨</b>
នាំចូលសរុប (cif) ដកថ្លៃមាស	៣.០៦៣,៨	៣.៤៤០,១	៣.៤៣២,០	៣.៦៥២,៦	-៨,០	២២០,៦	-០,២	៦,៤
ថ្លៃដឹកជញ្ជូន និងធានារ៉ាប់រង	២៤៥,១	២៧៥,២	២៧៤,៦	២៥២,២	-០,៦	១៧,៦	-០,២	៦,៤
<b>នាំចូលសរុប (fob)</b>	<b>៣.០៦២,៦</b>	<b>៣.៤៣៧,២</b>	<b>៣.៥៦៦,០</b>	<b>៣.៦១១,៩</b>	<b>៤០,៨</b>	<b>៨៧,៩</b>	<b>១,២</b>	<b>២,៥</b>
<b>( សំបេញតាមប្រភេទទំនិញ )</b>								
ឈើកាវ	៦១,១	២៤,៨	០,០	០,០	-២៤,៨	០,០	-១០០,០	១០០,០
ផលិតផលនេសាទ	០,៣	០,៣	០,២	០,៣	-០,១	០,១	-២៦,២	៣៦,៥
កៅស៊ូ	១០៩,៥	៥៨,៨	៦៩,២	៦៤,៣	១០,៣	-៤,៩	១៧,៥	-៧,០
ផលិតផលក្នុងស្រុកផ្សេងៗ	៧,៧	៦,១	៤,៧	៧,១	-១,៤	២,៤	-២២,៥	៥១,០
នាំចេញរួចពន្ធ	២.១៥១,៩	២.៥៣៦,០	១.៩៨១,៣	២.២៤៦,២	-៥៥៤,៧	២៦៨,៨	-២១,៩	១៣,៤
- សម្លៀកបំពាក់	១.៦៤៩,៨	១.៩៨៧,០	១.៥៧៩,៩	១.៧៦៨,៨	-៤០៧,១	១៨៨,៩	-២០,៥	១២,០
- ស្បែកជើង	១១៩,៧	១៥៤,៧	១៥២,៧	១៨៤,៨	-២,០	៣២,២	-១,៣	២១,១
- អំបោះ និងក្រណាត់	៦,៥	៨,២	៧,៧	៤,៦	-០,៥	-៣,១	-៥,៨	-៤០,៣
- ផ្សេងៗ	៣៧៦,០	៣៨៦,២	២៤១,០	២៨៧,៩	-១៤៥,១	៤៦,៩	-៣៧,៦	១៩,៥
<b>នាំចេញសរុប (fob)</b>	<b>២.៣៣០,៥</b>	<b>២.៦៦៦,០</b>	<b>២.០៥៥,៤</b>	<b>២.៣១៧,៩</b>	<b>-៥៧០,៦</b>	<b>២៦២,៥</b>	<b>-២១,៧</b>	<b>១២,៨</b>

ប្រភព : អគ្គនាយកដ្ឋានគយ និងរដ្ឋាករកម្ពុជា

**អ៊ីនធឺណែត**

**INTERNET**

: [www.nbc.org.kh](http://www.nbc.org.kh) គឺជាគេហទំព័ររបស់ធនាគារជាតិនៃកម្ពុជា ។ ទិន្នន័យថ្មីៗក្នុងគេហទំព័រ និងទិន្នន័យបន្តបន្ទាប់ទៀត ត្រូវបាននិងកំពុងដាក់បញ្ចូលទៅក្នុងប្រព័ន្ធទិន្នន័យ តាមធនធាន ដែលមាន ។ លើសពីនេះទៀត គេហទំព័រនេះ គឺជាទីតាំងដ៏ល្អបំផុតដើម្បីទទួលបានទិន្នន័យសង្ខេប នៃការចេញផ្សាយចុងក្រោយបង្អស់ ។

*www.nbc.org.kh is the National Bank of Cambodia website. The website new data and metadata are progressively being added to the database, as resources permit. This website is the best place to start for access to summary data from the latest publications.*

**មណ្ឌលស័យ**

**REFERENCE LIBRARY**

: ឯកសារបោះពុម្ពផ្សាយរបស់ធនាគារជាតិនៃកម្ពុជា មួយចំនួនអាចរកបានសម្រាប់ប្រើប្រាស់ នៅមជ្ឈមណ្ឌលសេវាព័ត៌មានស្ថិតិនៃវិទ្យាស្ថានជាតិស្ថិតិ ។

*A range of the National Bank of Cambodia reference publications are available for use by data users at the NIS Data User's Service Center.*

**សេវាព័ត៌មាន**

**INFORMATION SERVICE**

: បុគ្គលិករបស់នាយកដ្ឋានស្ថិតិ នៃធនាគារជាតិនៃកម្ពុជា អាចជួយចង្អុលបង្ហាញ ឬណែនាំ អ្នកប្រើប្រាស់ក្នុងការស្វែងរកទិន្នន័យតាមតម្រូវការ ។ ការបោះពុម្ពផ្សាយរបស់ធនាគារជាតិនៃកម្ពុជា អាចរកជាវបាន ហើយសេវាលើការជាវជាប្រចាំក៏អាចរៀបចំបានដែរ ។ ចំពោះសេវាលើទិន្នន័យ ពិសេសផ្សេងទៀតក៏អាចរកបានផងដែរ តាមរយៈការមកជាវព្រឹត្តិបត្រដោយផ្ទាល់ ។

*The Statistics Department staff of the National Bank of Cambodia can assist users in addressing their data requirements. The National Bank of Cambodia publications are available for sale and subscription services can be arranged. Other special data services are also available, on a user pays basis.*

**អាសយដ្ឋានទំនាក់ទំនង**

**CONTACT DETAILS**

**ធនាគារជាតិនៃកម្ពុជា**  
NATIONAL BANK OF CAMBODIA  
នាយកដ្ឋានស្ថិតិ  
Statistics Department  
ប្រអប់សំបុត្រលេខ ២៥  
P.O. Box 25  
ទូរស័ព្ទលេខ ២២-២៤ មហាវិថីព្រះនរោត្តម រាជធានីភ្នំពេញ-កម្ពុជា  
#22-24 Preah Norodom Boulevard, Phnom Penh, Cambodia  
អ៊ីម៉ែល : [info@nbc.org.kh](mailto:info@nbc.org.kh)  
E-mail : [info@nbc.org.kh](mailto:info@nbc.org.kh)  
ទូរស័ព្ទ : (៨៥៥) ២៣ ៧២២ ៥៦៣ – ១១១៥  
Telephone: (855) 23 722 563# 1115  
ទូរសារ : (៨៥៥) ២៣ ៤២៦ ១១៧  
Facsimile : (855) 23 426 117

**ISSN 2074-5680**

**តម្លៃ : ១៥.០០០ រៀល ( មួយម៉ឺនប្រាំពាន់រៀល )**  
Price: KHR 15,000 (Fifteen Thousand Riels)

**ផលិតដោយ ធនាគារជាតិនៃកម្ពុជា**  
Produced by the National Bank of Cambodia