

ព្រះរាជាណាចក្រកម្ពុជា  
KINGDOM OF CAMBODIA  
ជាតិ សាសនា ព្រះមហាក្សត្រ  
NATION RELIGION KING



**ធនាគារជាតិនៃកម្ពុជា**  
**NATIONAL BANK OF CAMBODIA**

**ព័ត៌មានស្ថិតិសេដ្ឋកិច្ច និងរូបិយវត្ថុ**  
**ECONOMIC AND MONETARY STATISTICS**

លេខ ២៥៨ – ឆ្នាំទី២៣  
ខែ មេសា ឆ្នាំ២០១៥  
SERIES No. 258 – 23<sup>rd</sup> YEAR  
APRIL 2015

# មាតិកា



- សេចក្តីផ្តើម..... ១
- សន្ទស្សន៍ថ្លៃទំនិញប្រើប្រាស់..... ១
- អត្រាប្តូរប្រាក់..... ១
- ការផ្គត់ផ្គង់រូបិយវត្ថុ..... ២
- ទ្រព្យសកម្មក្នុងស្រុកសុទ្ធនៃវិស័យធនាគារ..... ២
- ទ្រព្យសកម្មបរទេសសុទ្ធនៃវិស័យធនាគារ..... ៣
- ប្រតិបត្តិការរបស់ធនាគារទទួលប្រាក់បញ្ញើ..... ៣
- ការមកដល់នៃភ្ញៀវបរទេស..... ៣
- ពាណិជ្ជកម្មទំនិញអន្តរជាតិ..... ៤
- តារាង១ : សន្ទស្សន៍ថ្លៃទំនិញប្រើប្រាស់ និងអត្រាអតិផរណា..... ៦
- តារាង២ : មុខទំនិញឡើងថ្លៃ ក្នុងខែមេសា ឆ្នាំ២០១៥..... ៧
- ក្រាហ្វស្ថិតិ១ : សន្ទស្សន៍ថ្លៃទំនិញប្រើប្រាស់..... ៨
- ក្រាហ្វស្ថិតិ២ : សមាមាត្រមេគុណនៃសន្ទស្សន៍ថ្លៃក្នុងកន្រ្តកទំនិញប្រើប្រាស់..... ៨
- តារាង ៣ : ផលិតផលក្នុងស្រុកសរុប (ផសស)..... ៩
- ក្រាហ្វស្ថិតិ ៣ : ផលិតផលក្នុងស្រុកសរុបតាមសកម្មភាពសេដ្ឋកិច្ច (គិតតាមថ្លៃថេរ ឆ្នាំ២០០០)..... ៩
- ក្រាហ្វស្ថិតិ ៤ : ផលិតផលក្នុងស្រុកសរុបតាមសកម្មភាពសេដ្ឋកិច្ច (គិតតាមថ្លៃបច្ចុប្បន្ន)..... ៩
- តារាង ៤ : គម្រោងវិនិយោគដែលបានអនុម័តតាមវិស័យ..... ១០
- ក្រាហ្វស្ថិតិ ៥ : ការវិនិយោគជាអចលនទ្រព្យតាមវិស័យ..... ១០
- ក្រាហ្វស្ថិតិ ៦ : ចំនួនគម្រោងវិនិយោគតាមវិស័យ..... ១០
- តារាង ៥ : គម្រោងវិនិយោគដែលបានអនុម័តតាមបណ្តាប្រទេសចម្បងៗ..... ១១
- តារាង៦ : អត្រាប្តូរប្រាក់ប្រចាំថ្ងៃ ក្នុងខែមេសា ឆ្នាំ២០១៥..... ១២
- តារាង៧ : អត្រាប្តូរប្រាក់ប្រចាំខែ (អត្រាចុងគ្រា រៀល/១ដុល្លារអាមេរិក)..... ១៣
- ក្រាហ្វស្ថិតិ ៧ : និន្នាការអត្រាប្តូរប្រាក់ប្រចាំខែ..... ១៣
- តារាង ៨ : តម្លៃប្រាក់រៀលធៀបជាមួយនឹងរូបិយប័ណ្ណផ្សេងៗ (អត្រាទិញផ្លូវការចុងខែ)..... ១៤
- តារាង៩ : អត្រាការប្រាក់លើប្រាក់បញ្ញើនិងប្រាក់កម្ចីរបស់ធនាគារ..... ១៥
- តារាង១០ : ស្ថានភាពរូបិយវត្ថុ..... ១៦
- តារាង ១១ : ស្ថានភាពរូបិយវត្ថុ (បម្រែបម្រួលប្រចាំខែ)..... ១៧
- ក្រាហ្វស្ថិតិ ៨ : ស្ថានភាពរូបិយវត្ថុ..... ១៨
- ក្រាហ្វស្ថិតិ ៩ : សមាសភាគនៃការផ្គត់ផ្គង់រូបិយវត្ថុ..... ១៨
- តារាង ១២ : តារាងតុល្យការនៃបណ្តាធនាគារទទួលប្រាក់បញ្ញើ..... ១៩
- តារាង ១២ : តារាងតុល្យការនៃបណ្តាធនាគារទទួលប្រាក់បញ្ញើ (ត)..... ២០
- តារាង ១៣ : តារាងតុល្យការធនាគារជាតិនៃកម្ពុជា..... ២១
- តារាង ១៤ : ឥណទានផ្តល់ដោយធនាគារទទួលប្រាក់បញ្ញើតាមប្រភេទជំនួញ..... ២២
- ក្រាហ្វស្ថិតិ ១០ : ឥណទានផ្តល់ដោយធនាគារទទួលប្រាក់បញ្ញើតាមប្រភេទជំនួញ ក្នុងខែមេសា ឆ្នាំ២០១៥ (%នៃឥណទានសរុប)..... ២២
- តារាង១៥ : បម្រែបម្រួលប្រចាំខែនៃឥណទានផ្តល់ដោយធនាគារទទួលប្រាក់បញ្ញើតាមប្រភេទជំនួញ..... ២៣
- តារាង ១៦ : ប្រាក់បញ្ញើនៅធនាគារទទួលប្រាក់បញ្ញើ..... ២៤
- ក្រាហ្វស្ថិតិ ១១ : ប្រាក់បញ្ញើចំណាត់ថ្នាក់តាមប្រភេទរូបិយវត្ថុ ក្នុងខែមេសា ឆ្នាំ២០១៥ (%នៃប្រាក់បញ្ញើសរុប)..... ២៤
- តារាង ១៧ : បម្រែបម្រួលប្រចាំខែនៃប្រតិបត្តិការទទួលប្រាក់បញ្ញើរបស់ធនាគារទទួលប្រាក់បញ្ញើ..... ២៥
- ក្រាហ្វស្ថិតិ ១២ : ប្រាក់បញ្ញើជារៀលចំណាត់ថ្នាក់តាមប្រភេទ ក្នុងខែមេសា ឆ្នាំ២០១៥ (%នៃប្រាក់បញ្ញើសរុប)..... ២៦
- ក្រាហ្វស្ថិតិ ១៣ : ប្រាក់បញ្ញើជារូបិយប័ណ្ណចំណាត់ថ្នាក់តាមប្រភេទ ក្នុងខែមេសា ឆ្នាំ២០១៥ (%នៃប្រាក់បញ្ញើជារូបិយប័ណ្ណសរុប)..... ២៦
- តារាង ១៨ : សកម្មភាពផ្តល់ឥណទានរបស់គ្រឹះស្ថានមីក្រូហិរញ្ញវត្ថុ និងអង្គការមិនមែនរដ្ឋាភិបាល..... ២៧
- តារាង ១៩ : ការដាត់ទាត់មូលប្បទានបត្រជាប្រាក់រៀលតាមរយៈសភាដាត់ទាត់..... ២៨
- តារាង ២០ : ការដាត់ទាត់មូលប្បទានបត្រជាប្រាក់ដុល្លារតាមរយៈសភាដាត់ទាត់..... ២៩
- តារាង ២១ : ចំនួនភ្ញៀវបរទេសមកដល់ប្រទេសកម្ពុជា..... ៣០
- តារាង ២២ : ស្ថិតិវិនិច្ឆ័យ និងវិនិច្ឆ័យទំនិញរបស់ប្រទេសកម្ពុជា..... ៣១

## សេចក្តីផ្តើម

អតិផរណាថ្លៃទំនិញប្រើប្រាស់រួមបានកើនឡើងជាមធ្យមក្នុងខែមេសា ឆ្នាំ២០១៥ នេះ បន្ទាប់ពីបានថយចុះបន្តិចកាលពីខែមីនា ។ ក្នុងអំឡុងពេលនេះដែរ អត្រាប្តូរប្រាក់រៀលបានធ្លាក់ថ្លៃធៀបនឹងប្រាក់ដុល្លារអាមេរិក ហើយអន្តរការីយកម្មហិរញ្ញវត្ថុធនាគារបានបន្តនូវភាពប្រសើរឡើង ។ ចំណែកឯជញ្ជីងពាណិជ្ជកម្មទំនិញអន្តរជាតិបានបង្ហាញពីការកើនឡើងនៃឱនភាព ។

## សន្ទស្សន៍ថ្លៃទំនិញប្រើប្រាស់

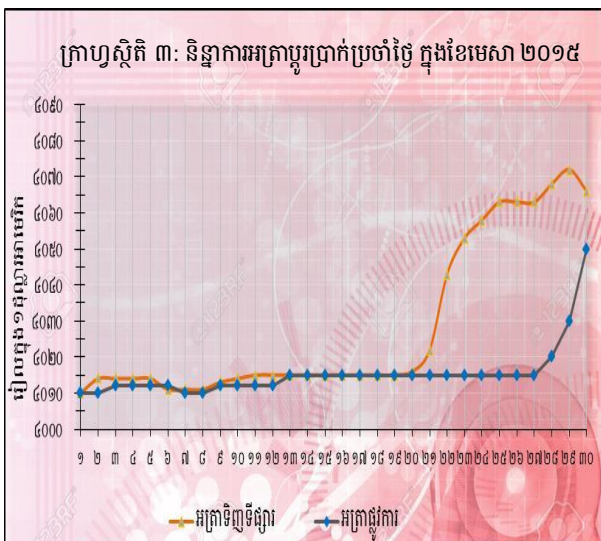
អតិផរណាថ្លៃទំនិញប្រើប្រាស់ ( ខែលើខែ ) នៅភ្នំពេញ បានកើនឡើងដល់អត្រា ០,៦៧% ក្នុងខែមេសា ឆ្នាំ២០១៥ ពីអត្រា ០,០៩% ក្នុងខែមីនា ។ ក្នុងនោះ សន្ទស្សន៍ថ្លៃទំនិញប្តូរក្រុមក្នុងចំណោមសន្ទស្សន៍ថ្លៃទាំងដប់ពីរក្រុមបានកើនឡើង ខណៈដែលមានប្រាំពីរក្រុមបានថយចុះ និងមួយក្រុមមិនមានការប្រែប្រួល ។



ផ្អែកលើទិន្នន័យបម្រែបម្រួលឆ្នាំលើឆ្នាំនៃសន្ទស្សន៍ថ្លៃទំនិញប្រើប្រាស់រួមបានកើនឡើងដល់ ១,២៧% ក្នុងខែមេសា ឆ្នាំ២០១៥ ពីអត្រា ១,១២% ក្នុងខែមីនា ។ ការកើនឡើងនេះ ជាចម្បងគឺបណ្តាលមកពីការឡើងថ្លៃនៃក្រុមដឹកជញ្ជូន ភេសជ្ជៈមានជាតិស្រវឹង និងថ្នាំជក់ ភោជនីយដ្ឋាន ព្រមទាំងម្ហូបអាហារ និងភេសជ្ជៈមិនមែនជាតិស្រវឹង ។

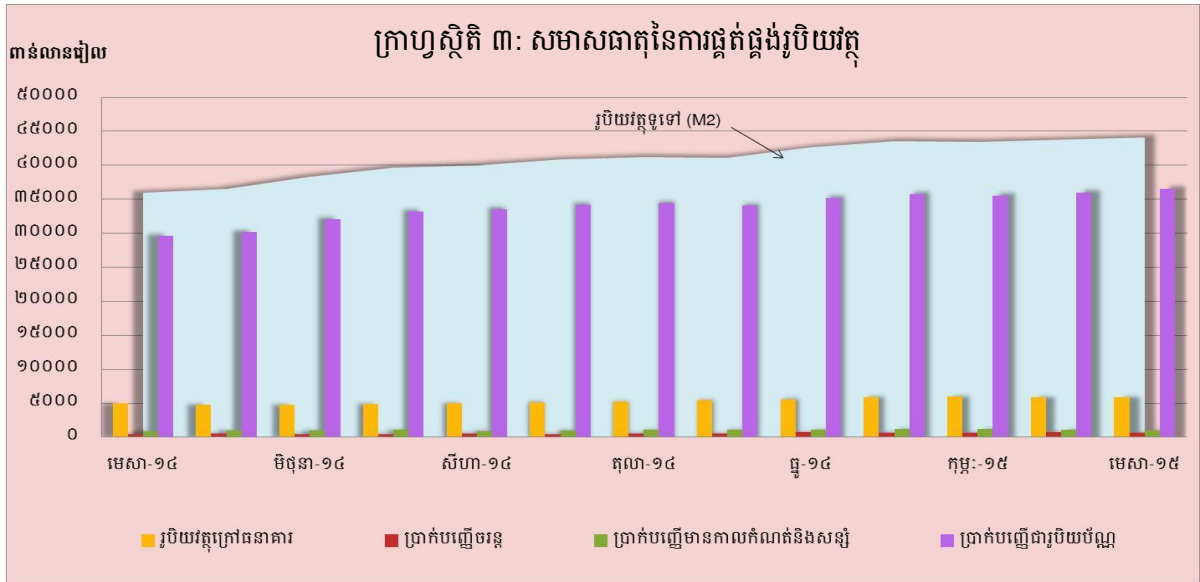
## អត្រាប្តូរប្រាក់

ក្នុងខែមេសា ឆ្នាំ២០១៥ នេះ អត្រាទិញទីផ្សារប្រាក់រៀលធៀបនឹងប្រាក់ដុល្លារអាមេរិកមាន អត្រា ៤.០៦៦ រៀលក្នុងមួយដុល្លារអាមេរិក ដោយបានធ្លាក់ថ្លៃ ១,៤% ធៀបនឹងខែមីនា ឆ្នាំ២០១៥ ។ ការធ្លាក់ថ្លៃនេះ ជាចម្បងគឺបណ្តាលមកពីការថយចុះនៃតម្រូវការប្រាក់រៀលនៅក្រោយពេលបុណ្យចូលឆ្នាំខ្មែរ រួមទាំងការចាប់ផ្តើមនៃរដូវវស្សាផងដែរ ។



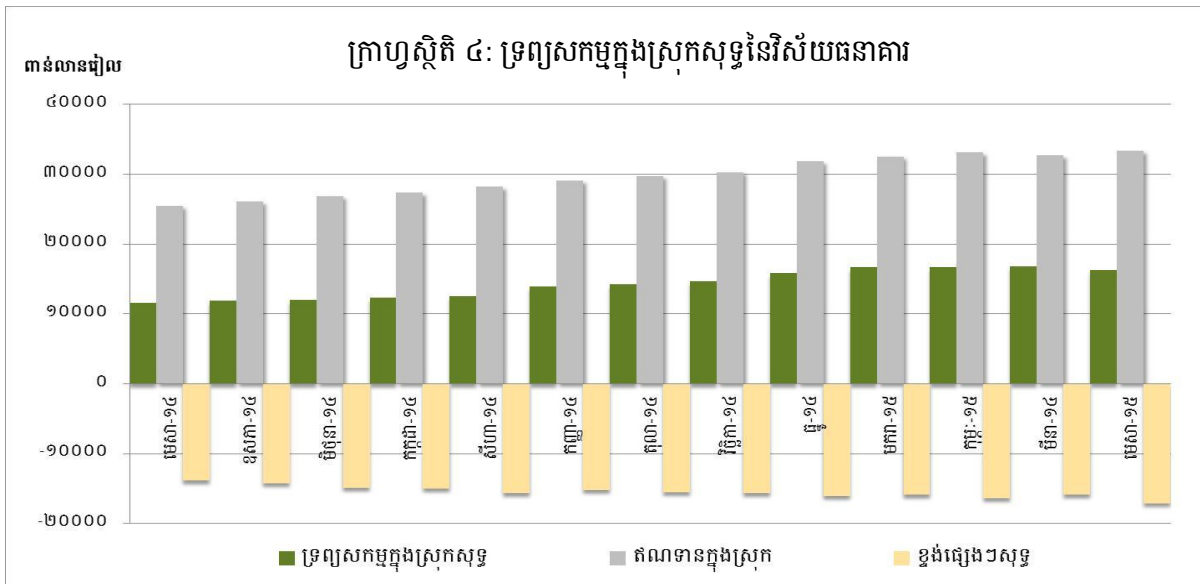
### ការផ្គត់ផ្គង់រូបិយវត្ថុ

រូបិយវត្ថុទូទៅ (M2) បានកើនឡើងដល់ ៤៤.០៦២,២ ពាន់លានរៀល ក្នុងខែមេសា ឆ្នាំ២០១៥ គឺកើនចំនួន ០,៨% ធៀបនឹងខែមីនា ។ សមាសធាតុរបស់ M2 ដែលបានរួមចំណែកក្នុងកំណើននេះគឺ ប្រាក់បញ្ញើជាប្រិយប័ណ្ណរបស់និវាសនបានកើនចំនួន ១,៥% ខណៈដែល ប្រាក់បញ្ញើចរន្ត ប្រាក់បញ្ញើមានកាលកំណត់និងសន្សំ និងរូបិយវត្ថុក្នុងចរាចរណ៍បានថយចុះចំនួន ១២,៦% ៥,៣% និង ០,៣% រៀងគ្នា ។



### ទ្រព្យសកម្មក្នុងស្រុកសុទ្ធនៃវិស័យធនាគារ

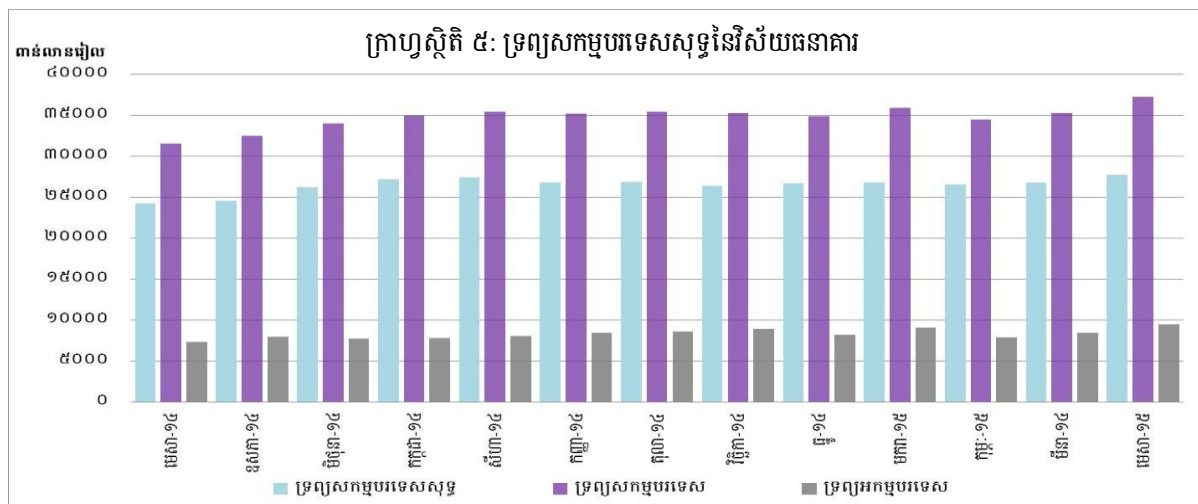
ទ្រព្យសកម្មក្នុងស្រុកសុទ្ធនៃវិស័យធនាគារក្នុងខែមេសា ឆ្នាំ២០១៥ បានថយចុះមកចំនួន ១៦.៣០៤ ពាន់លានរៀល គឺថយចុះចំនួន ៣,៣% ធៀបនឹងខែមុន ដែលបណ្តាលមកពីការថយចុះនៃខ្ទង់ផ្សេងៗសុទ្ធចំនួន ៧,៧% ខណៈដែលខ្ទង់ឥណទានក្នុងស្រុកបានកើនឡើងចំនួន ២% ។



ការកើនឡើងនៃខ្ទង់ឥណទានក្នុងស្រុក ឆ្លុះបញ្ចាំងដោយការកើនឡើងឥណទានចំពោះវិស័យឯកជន ចំនួន ២,៤% ខណៈដែលខ្ទង់ឥណទានទេសសុទ្ធចំពោះរដ្ឋាភិបាលបានថយចុះចំនួន ៤,៩% ។

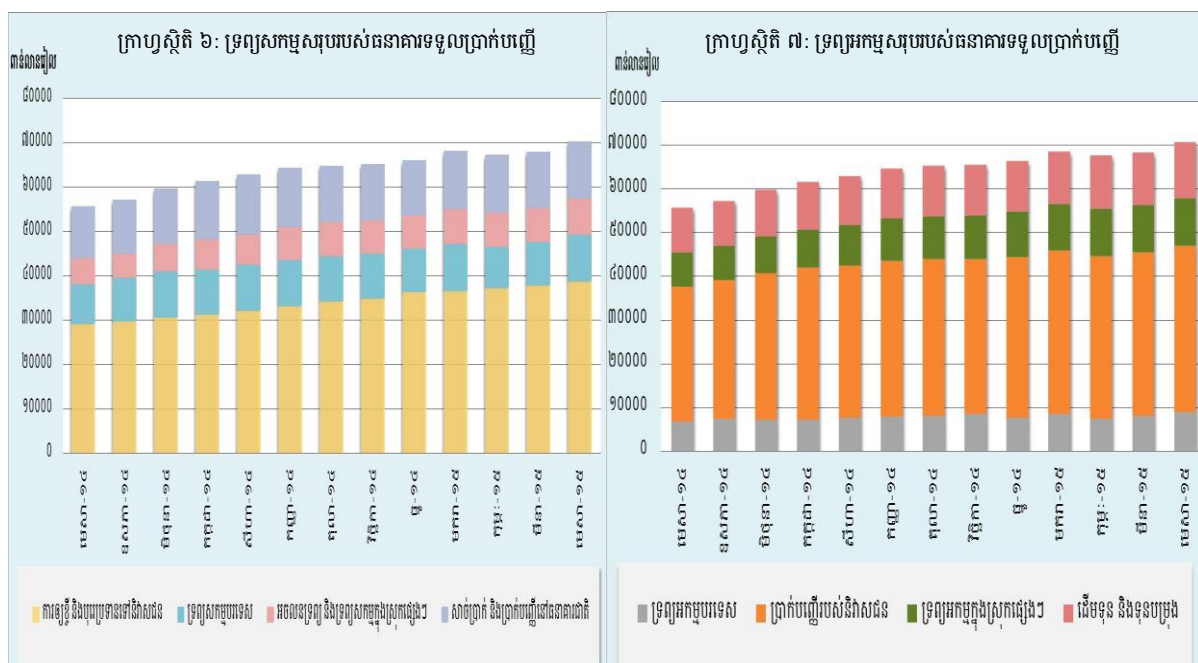
### ទ្រព្យសកម្មបរទេសសុទ្ធនៃវិស័យធនាគារ

ទ្រព្យសកម្មបរទេសសុទ្ធនៃវិស័យធនាគារបានកើនឡើងដល់ចំនួន ២៧.៧៤២,១ ពាន់លានរៀល នៅខែមេសា ឆ្នាំ២០១៥ នេះ គឺកើនឡើង ៣,៤% ធៀបនឹងខែមីនា ឆ្នាំ២០១៥ ។ ការកើនឡើងនេះ ជាចម្បង គឺបណ្តាលមកពីការកើនឡើងនៃខ្ទង់ទ្រព្យសកម្មបរទេសសរុបចំនួន ៥,៦% ។



### ប្រតិបត្តិការរបស់ធនាគារទទួលប្រាក់បញ្ញើ

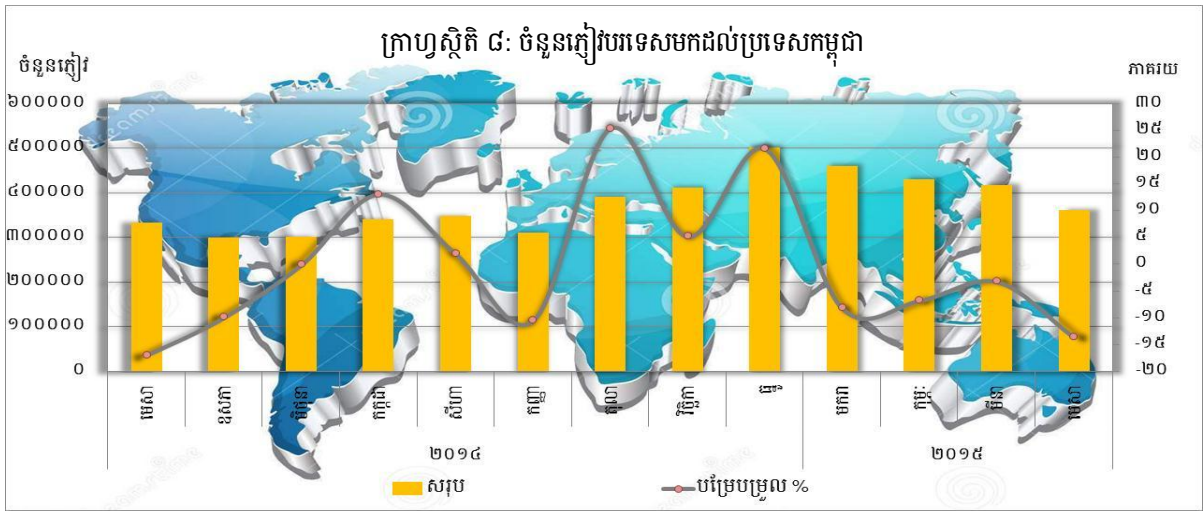
ទ្រព្យសកម្មសរុបរបស់ធនាគារពាណិជ្ជ និងធនាគារឯកទេសក្នុងខែមេសា ឆ្នាំ២០១៥ នេះ មានចំនួន ៧០.៦៨៨,៧ ពាន់លានរៀល គឺកើនឡើងចំនួន ៣,៤% ធៀបនឹងខែមុន ។



### ការមកដល់នៃភ្ញៀវបរទេស

ចំនួនភ្ញៀវបរទេសមកដល់ប្រទេសកម្ពុជាក្នុងខែមេសា ឆ្នាំ២០១៥ នេះ មានចំនួន ៣៦១.១៣៩ នាក់ គឺបានថយចុះចំនួន ១៣,៤% បន្តពីការថយចុះចំនួន ៣,១% កាលពីខែមុន ។ គោលបំណងចម្បងនៃភ្ញៀវ បរទេសមកដល់ប្រទេសកម្ពុជាគឺការធ្វើវិស្សមកាលដែលមានសមាមាត្រជាង ៩១% នៃចំនួនភ្ញៀវសរុប ។



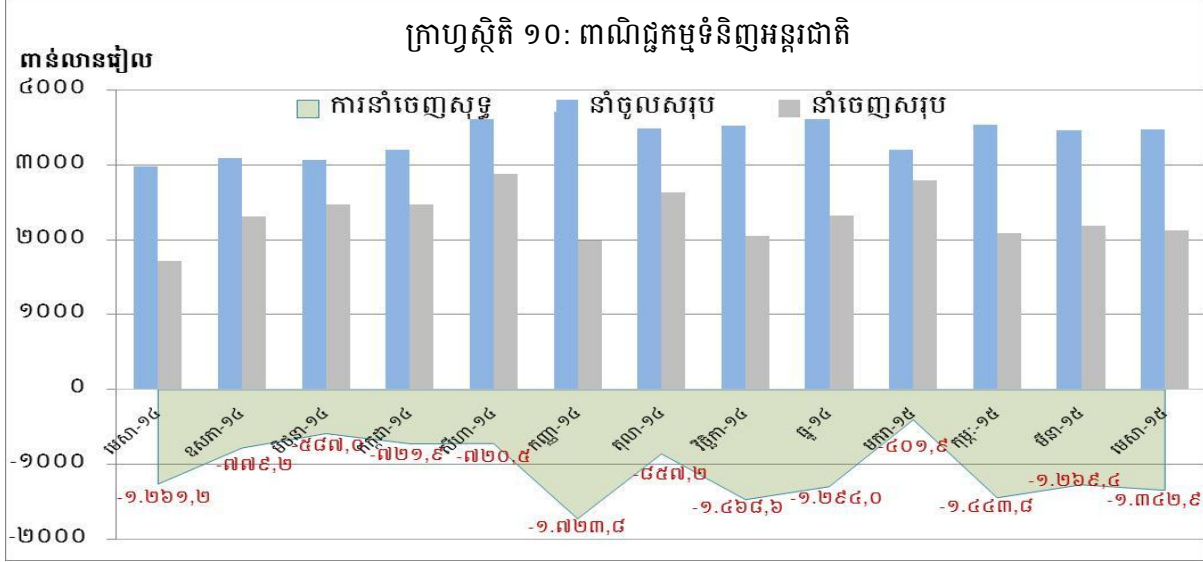


សមាមាត្រនៃភ្ញៀវទេសចរមកដល់ប្រទេសកម្ពុជាច្រើនជាងគេ គឺមកពីប្រទេសវៀតណាម ចិន កូរ៉េខាងត្បូង ថៃ ឡាវ សហរដ្ឋអាមេរិក អង់គ្លេស ម៉ាឡេស៊ី ជប៉ុន និង បារាំង ។

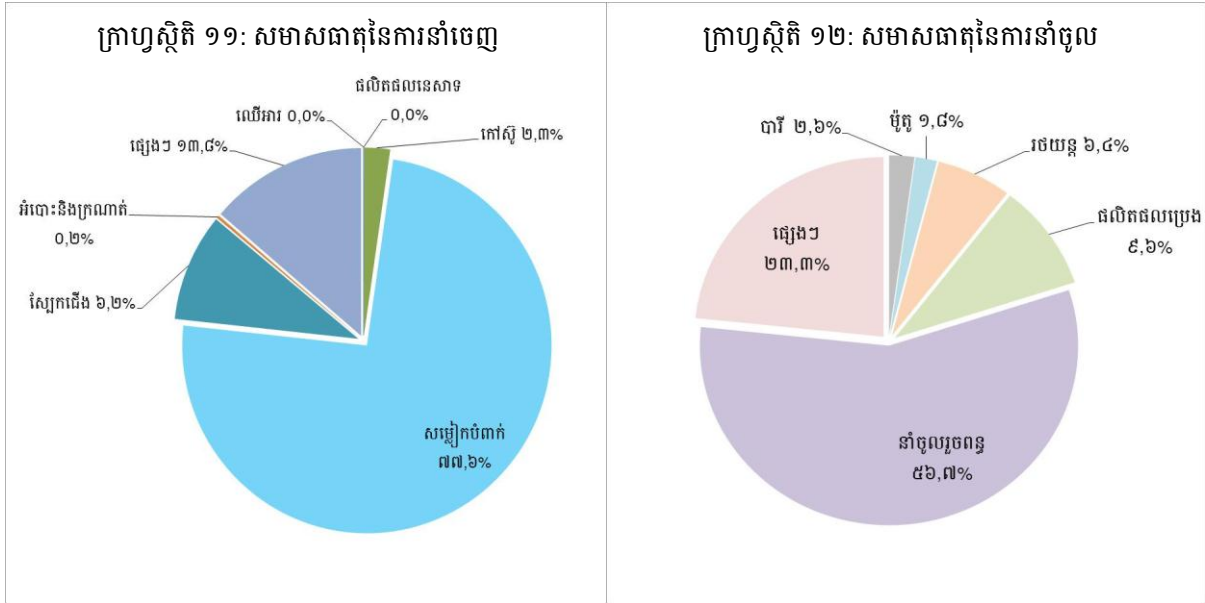


**ពាណិជ្ជកម្មទំនិញអន្តរជាតិ**

ក្នុងខែមេសា ឆ្នាំ២០១៥ ពាណិជ្ជកម្មទំនិញអន្តរជាតិបានបង្ហាញនូវឱនភាពចំនួន ១.៣៤២,៥ ពាន់លាន រៀល ( ៣៨,៧% ) បន្តពីមានឱនភាព ១.២៦៩,៥ ពាន់លានរៀល ( ៣៦,៧% ) ក្នុងខែមីនា ឆ្នាំ២០១៥ ។



សមាសធាតុចម្បងនៃការនាំចេញសរុបក្នុងខែនេះគឺ សម្លៀកបំពាក់ ស្បែកជើង កៅស៊ូ អំបោះនិង ក្រណាត់ និងផលិតផលនេសាទ រីឯសមាសធាតុចម្បងនៃការនាំចូលសរុបក្នុងខែនេះគឺ ប្រេងឥន្ធនៈ រថយន្ត មាស បារី ម៉ូតូ ដែក សម្ភារៈសំណង់ ស៊ីម៉ង់ត៍ សម្លៀកបំពាក់ ស្រាបៀរ និងក្រណាត់ ។



## តារាង ១ : សន្ទស្សន៍ថ្លៃទំនិញប្រើប្រាស់ និងអត្រាអតិថិជន

### ១. សន្ទស្សន៍ថ្លៃទំនិញប្រើប្រាស់ (CPI) និងសន្ទស្សន៍ថ្លៃតាមក្រុមមុខទំនិញ

( តុល្យ-ឆ្នាំ ២០០៦=១០០ )

	ធ្នូ-១៤	មករា-១៥	កុម្ភៈ-១៥	មីនា-១៥	មេសា-១៥
<b>មុខទំនិញគ្រប់មុខ</b>	<b>១៥៧,២៩</b>	<b>១៥៦,៦១</b>	<b>១៥៤,៤៤</b>	<b>១៥៤,៥៤</b>	<b>១៥៩,៦៥</b>
អាហារ និងភេសជ្ជៈ:មិនមែនជាតិស្រវឹង	១៨៣,២៥	១៨៣,៧៨	១៨៥,៩២	១៨៥,៩៧	១៨៧,៦៨
ភេសជ្ជៈមានជាតិស្រវឹង និងថ្នាំជក់	១៣៧,៦១	១៣៧,៨៩	១៤០,២១	១៤០,២២	១៤២,២៦
សម្លៀកបំពាក់ និងស្បែកជើង	១៣០,៣១	១៣១,០៣	១៣៣,៦៣	១៣៣,៦៦	១៣៣,៤៦
ផ្ទះសំបែង ទឹក អគ្គិសនី ឧស្ម័ន និងឥន្ធនៈដទៃទៀត	១២៧,២៥	១២៥,៣៧	១២៨,២២	១២៨,៥៦	១២៧,៦៣
គ្រឿងសង្ហារឹម សម្ភារៈប្រើប្រាស់គ្រួសារនិងការថែទាំផ្ទះជាប្រចាំ	១៤១,៧៤	១៤២,១៧	១៤៣,៩៤	១៤៣,១៩	១៤២,៧០
សុខាភិបាល	១២៧,៥៥	១២៧,៧០	១២៧,៦៤	១២៧,៥២	១២៧,២៧
ការដឹកជញ្ជូន	១២០,៤៨	១១៤,៩៨	១១៥,៩១	១១៦,០៩	១១៨,៧៥
គមនាគមន៍	៦៨,០៧	៦៧,៧៤	៦៧,៨២	៦៧,៧៨	៦៧,៧៧
ការកម្សាន្ត និងវប្បធម៌	១១២,២២	១១១,៤៥	១១២,៩១	១១៣,៥០	១១៣,៤៦
ការសិក្សា	១៥៩,១០	១៥៩,១០	១៥៩,១០	១៥៩,១០	១៥៩,១០
ភោជនីយដ្ឋាន	២២៣,១០	២២៤,០៩	២២៤,៦២	២២៥,៣០	២២៧,៧៣
ទំនិញ និងសេវាកម្មផ្សេងៗ	១៣៧,៦២	១៣៧,៧៥	១៣៨,៩៨	១៣៩,៤៦	១៣៩,៤០

### ២. បម្រែបម្រួលជាភាគរយនៃសន្ទស្សន៍ថ្លៃទំនិញប្រើប្រាស់ និងធាតុផ្សំ

#### ២.១ បម្រែបម្រួលជាភាគរយប្រចាំខែ

<b>មុខទំនិញគ្រប់មុខ</b>	<b>-០,៧៤</b>	<b>-០,៤៣</b>	<b>១,១៧</b>	<b>០,០៩</b>	<b>០,៦៧</b>
អាហារ និងភេសជ្ជៈ:មិនមែនជាតិស្រវឹង	-០,៥៣	០,២៩	១,១៧	០,០៣	០,៩២
ភេសជ្ជៈមានជាតិស្រវឹង និងថ្នាំជក់	-០,៧២	០,២០	១,៦៨	០,០១	១,៤៦
សម្លៀកបំពាក់ និងស្បែកជើង	-០,១៩	០,៥៦	១,៩៨	០,០២	-០,១៥
ផ្ទះសំបែង ទឹក អគ្គិសនី ឧស្ម័ន និងឥន្ធនៈដទៃទៀត	-០,៦៥	-១,៤៨	២,២៧	០,២៧	-០,៧៣
គ្រឿងសង្ហារឹម សម្ភារៈប្រើប្រាស់គ្រួសារនិងការថែទាំផ្ទះជាប្រចាំ	០,០០	០,៣០	១,២៤	-០,៥២	-០,៣៤
សុខាភិបាល	០,២៩	០,១២	-០,០៥	-០,០៩	-០,២០
ការដឹកជញ្ជូន	-៣,១៧	-៤,៥៦	០,៨១	០,១៥	២,២៩
គមនាគមន៍	-០,២៣	-០,៤៩	០,១២	-០,០៦	-០,០២
ការកម្សាន្ត និងវប្បធម៌	-០,៣៤	-០,៦៩	១,៣២	០,៥២	-០,០៤
ការសិក្សា	០,០០	០,០០	០,០០	០,០០	០,០០
ភោជនីយដ្ឋាន	-០,៥០	០,៤៤	០,២៤	០,៣០	១,០៨
ទំនិញ និងសេវាកម្មផ្សេងៗ	-០,៦៨	០,១០	០,៨៩	០,៣៥	-០,០៤

#### ២.២ បម្រែបម្រួលជាភាគរយរៀបរយនៃខែដូចគ្នានៃឆ្នាំមុន

<b>មុខទំនិញគ្រប់មុខ</b>	<b>១,០៧</b>	<b>០,៤១</b>	<b>១,៥៧</b>	<b>១,១២</b>	<b>១,២៧</b>
អាហារ និងភេសជ្ជៈ:មិនមែនជាតិស្រវឹង	៣,០៧	៣,៥៨	៤,៩០	៤,០៧	៤,២៥
ភេសជ្ជៈមានជាតិស្រវឹង និងថ្នាំជក់	៤,៣១	២,៧៦	៣,២៥	៣,០៨	៣,៩១
សម្លៀកបំពាក់ និងស្បែកជើង	-០,០១	-០,៣៧	៣,៨៣	២,៧៤	២,៣៧
ផ្ទះសំបែង ទឹក អគ្គិសនី ឧស្ម័ន និងឥន្ធនៈដទៃទៀត	-២,៨០	-៤,៤៤	-២,៣២	-១,៩០	-២,៩៤
គ្រឿងសង្ហារឹម សម្ភារៈប្រើប្រាស់គ្រួសារនិងការថែទាំផ្ទះជាប្រចាំ	៦,៣៤	៤,០៣	២,៣៣	១,៣០	០,៥៧
សុខាភិបាល	០,០៧	០,៣៤	០,៧០	០,៣៣	-០,១៦
ការដឹកជញ្ជូន	-៦,៨៥	-១១,៥៧	-១០,៦២	-១០,៤៩	-៨,៤៩
គមនាគមន៍	-២,១១	-២,០៩	-១,៧៦	-២,៦២	-២,៣៤
ការកម្សាន្ត និងវប្បធម៌	៣,០២	០,៤៧	២,៧៨	២,៤៨	២,៧០
ការសិក្សា	១,៥៧	០,២៧	-០,៥១	-០,៥២	-០,៥២
ភោជនីយដ្ឋាន	៤,៨៥	៤,៤៨	៣,៦៩	៣,៣៤	៣,៤៧
ទំនិញ និងសេវាកម្មផ្សេងៗ	-៣,៥២	-៤,៧០	-៣,៩៦	-៣,៨៣	-៣,៦៣

### ៣. សន្ទស្សន៍ថ្លៃទំនិញប្រើប្រាស់គិតជាមធ្យមអិលធីត

បម្រែបម្រួលជាភាគរយឆ្នាំលើឆ្នាំ (%)	២,១១	១,២៨	១,០១	១,០៣	១,៣២
------------------------------------	------	------	------	------	------

### ៤. សន្ទស្សន៍ថ្លៃទំនិញប្រើប្រាស់គិតជាមធ្យមអិលធីតដប់ពីរខែ

បម្រែបម្រួលជាភាគរយឆ្នាំលើឆ្នាំ (%)	៣,៨៦	៣,៥១	៣,២៨	២,៩៦	២,៦៥
------------------------------------	------	------	------	------	------

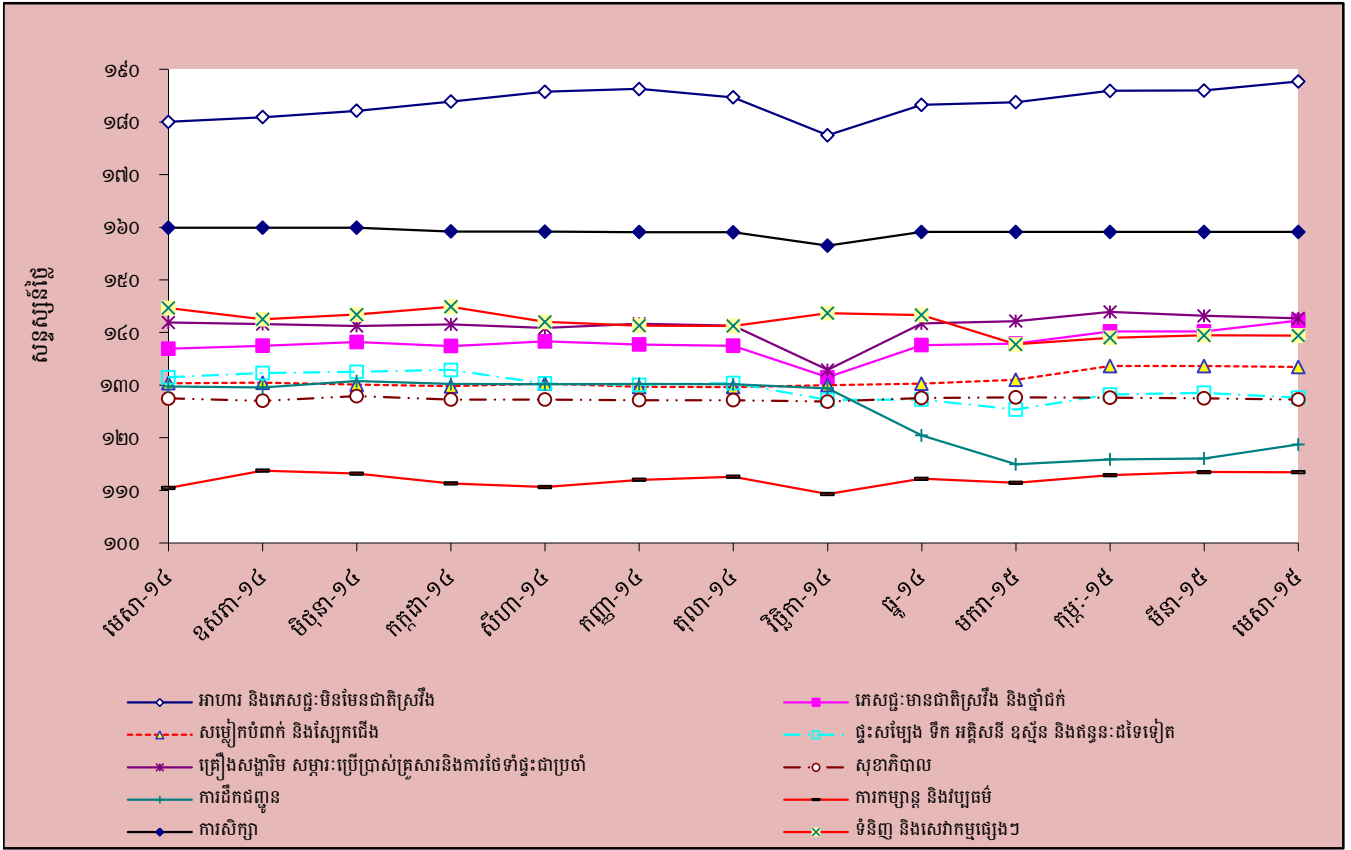


**តារាង ២ : មុខទំនិញរដ្ឋប្រចាំខែមេសា ឆ្នាំ២០១៥**

ល.រ	មុខទំនិញរដ្ឋប្រចាំខែ	មេគុណ	សន្តស្សន៍			បរិមាណផលិតផលជាតិ	
			មេសា-១៤	មេសា-១៥	មេសា-១៥	ខែរដ្ឋប្រចាំខែ	ឆ្នាំរដ្ឋប្រចាំខែ
១	ប្រេងសាំងធម្មតា	៤,៩៦៩	១២៨,០២	៩៧,២៣	១០៣,២៤	៦,២	-១៩,៤
២	ប្រេងឥន្ធនៈ និងខ្លាញ់	៥,១៧៥	១២៨,៩៩	៩៨,២៩	១០៤,២៦	៦,១	-១៩,២
៣	ប្រេងម៉ាស៊ីន	០,១៤៤	១៥៦,២១	១១៦,២៣	១២២,៨៤	៥,៧	-២១,៤
៤	ផ្លែឈើស្លឹកនិងទុកបានយូរ	០,០៨៦	១២១,៣១	១២០,៨១	១២៤,៣០	២,៩	២,៥
៥	ផលិតផលម្ហូបអាហារ	១,៤០៤	១៩០,៩៥	២០២,៨១	២០៨,៧៨	២,៩	៩,៣
៦	ថ្នាំជក់	០,៨៣១	១៤៤,៤៨	១៥០,៦៦	១៥៤,៤៩	២,៥	៦,៩
៧	បន្លែជាផ្លែ	១,១៣៨	១៩៧,៦៦	២១៦,៨៨	២២២,១៦	២,៤	១២,៤
៨	សម្លៀកបំពាក់បុរស និងកុមារ	០,៦២១	១២៤,០២	១២៦,៣៧	១២៨,៩៧	២,១	៤,០
៩	នំសរសៃ	១,០០៨	២០៥,២៤	២០៥,៤៤	២០៩,៤៣	១,៩	២,០
១០	សាច់ជ្រូក	៥,៦១៨	១៨៥,៩១	១៩៤,៣៦	១៩៧,៧០	១,៧	៦,៣
១១	ត្រីស្រស់	៧,៤៣៥	១៦០,៨២	១៦៨,៩០	១៧១,៦២	១,៦	៦,៧
១២	វាយនភ័ណ្ឌប្រើក្នុងគ្រួសារ	០,០១៥	១៥១,២៤	១៥៩,២៩	១៦១,៥៣	១,៤	៦,៨
១៣	ដំណាំសរសៃសម្រាប់យកគ្រាប់	០,៤១៣	១៨០,៤៨	១៩៣,៩៣	១៩៦,៥៤	១,៣	៨,៩
១៤	បន្លែស្លឹក និង ដើម ធាង ទង	២,០៣១	១៦៤,៦៧	១៨៤,៧៤	១៨៦,៩៧	១,២	១៣,៥
១៥	ប្រដាប់ប្រើប្រាស់អគ្គិសនី ទំនិញ និងផលិតផលថែទាំផ្ទាល់ខ្លួន	០,៣៩៩	១៤២,៤០	១៤២,៧៥	១៤៤,៤៦	១,២	១,៤
១៦	បន្លែជាមើមដទៃទៀត	០,៤៥៦	១៧៨,២២	១៨៤,៨៥	១៨៦,៨៥	១,១	៤,៨
១៧	សម្លៀកបំពាក់ និងសម្ភារៈដទៃទៀត	០,០៥៩	១៣៥,៦៣	១៣៧,៣១	១៣៨,៧៥	១,១	២,៣
១៨	សេវាកម្មដឹកជញ្ជូន	០,៨១២	១៩៣,៧២	១៩១,៥១	១៩៣,៦០	១,១	-០,១
១៩	ភោជនីយដ្ឋាន និងសណ្ឋាគារ	៥,៨៦១	២២០,០៩	២២៥,៣០	២២៧,៧៣	១,១	៣,៥
២០	ផ្លែឈើស្រស់	៤,០៩៤	១៨៨,៣៧	១៩៤,២៧	១៩៦,២៧	១,០	៤,២
២១	សាច់មាន់ស្រស់	១,៣០៣	១៨៦,០៤	១៨៨,២៣	១៨៩,៨៨	០,៩	២,១
២២	សាច់ទាស្រស់	០,៣១៩	១៧២,៨៩	១៨១,៦២	១៨២,៩១	០,៧	៥,៨
២៣	ស្ពិតស្រស់	១,០១៣	១៨៦,៩៩	១៨៧,១៧	១៨៨,២០	០,៧	០,៨
២៤	ស្ពិតកែច្នៃ	០,០៧៩	១៨៧,៦៦	១៨៧,៦៦	១៨៨,៦៥	០,៧	០,៧
២៥	សេវាកម្មផ្លូវលេខ១	០,៤១២	១៨៥,២៤	១៨៤,៦២	១៨៥,៨៣	០,៧	០,៣
២៦	វត្ថុធាតុដើមសម្លៀកបំពាក់	០,៣៣៤	១៣៤,៥៨	១៣៩,៥៧	១៤០,៤០	០,៦	៤,៣
២៧	សម្ភារៈសម្រាប់ថែរក្សា និងជួសជុលផ្នែកស្នាក់នៅ	៣,៦៦៣	១៤០,៤២	១៤១,៧៨	១៤២,៥៨	០,៦	១,៥
២៨	ទំនិញ និងសេវាសម្រាប់ការថែរក្សាបស់គ្រួសារជាប្រចាំ	១,៦១០	១២៤,០៣	១២៣,៨១	១២៤,៥០	០,៦	០,៤
២៩	ប្រេងម៉ាស៊ីន	០,០៦២	១៤៣,៤២	១៤១,៨៣	១៤២,៧១	០,៦	-០,៥
៣០	គ្រឿងប្រើប្រាស់ធ្វើពីកែវ ប្រើលើគុ និងផ្ទះបាយ	០,០៧៨	១២៧,០៩	១៣៤,២៥	១៣៤,៩០	០,៥	៦,១
៣១	នំបីស្លឹក និងនំម្សៅ	០,២៨០	១៧០,៧០	១៦៩,២៤	១៦៩,៨៣	០,៤	-០,៥
៣២	ស្រាបៀរ	០,៥៣២	១១៧,៣៩	១១៧,៤៦	១១៧,៩៥	០,៤	០,៥
៣៣	អង្ករលេខ១ ផ្កាខ្ចីគុណភាពល្អ បាត់ដំបង	៦,១៦២	២០០,០៤	២០១,៨១	២០២,៣៤	០,៣	១,២
៣៤	ផលិតផលដទៃទៀត	៣,០៥២	២០៨,៦៦	២១១,៨៧	២១២,៥៨	០,៣	១,៩
៣៥	សាច់គោស្រស់	០,០៩០	២២០,៦៩	២៣១,៦៥	២៣២,២៤	០,៣	៥,២
៣៦	ស្ករ ដំណាប់ ទឹកឃ្មុំ សុក្ខុទ្យា	២,១៦៥	២០១,១៥	២០៦,២២	២០៦,៨០	០,៣	២,៨
៣៧	អង្ករលេខ២ នាងឱញគុណភាពលេខ២	១,៤៨៩	១៤១,៣៨	១៣៤,៤១	១៣៤,៨៤	០,៣	-៤,៦
៣៨	ឥន្ធនៈរាវ	២,៦៨១	២០២,៣៣	២០២,៣៣	២០២,៧៤	០,២	០,២
៣៩	គ្រឿងបន្លាស់និងសម្ភារៈបន្ទាប់បន្សំ	០,០៩៩	១៦១,៦៦	១៦៩,៦៣	១៦៩,៨៦	០,២	-១៩,៧
៤០	អង្ករដំណើប គុណភាពល្អ ខ្មែរ	០,០៨៤	១៩៣,៧២	២០៤,២៤	២០៤,៧១	០,២	៥,៧

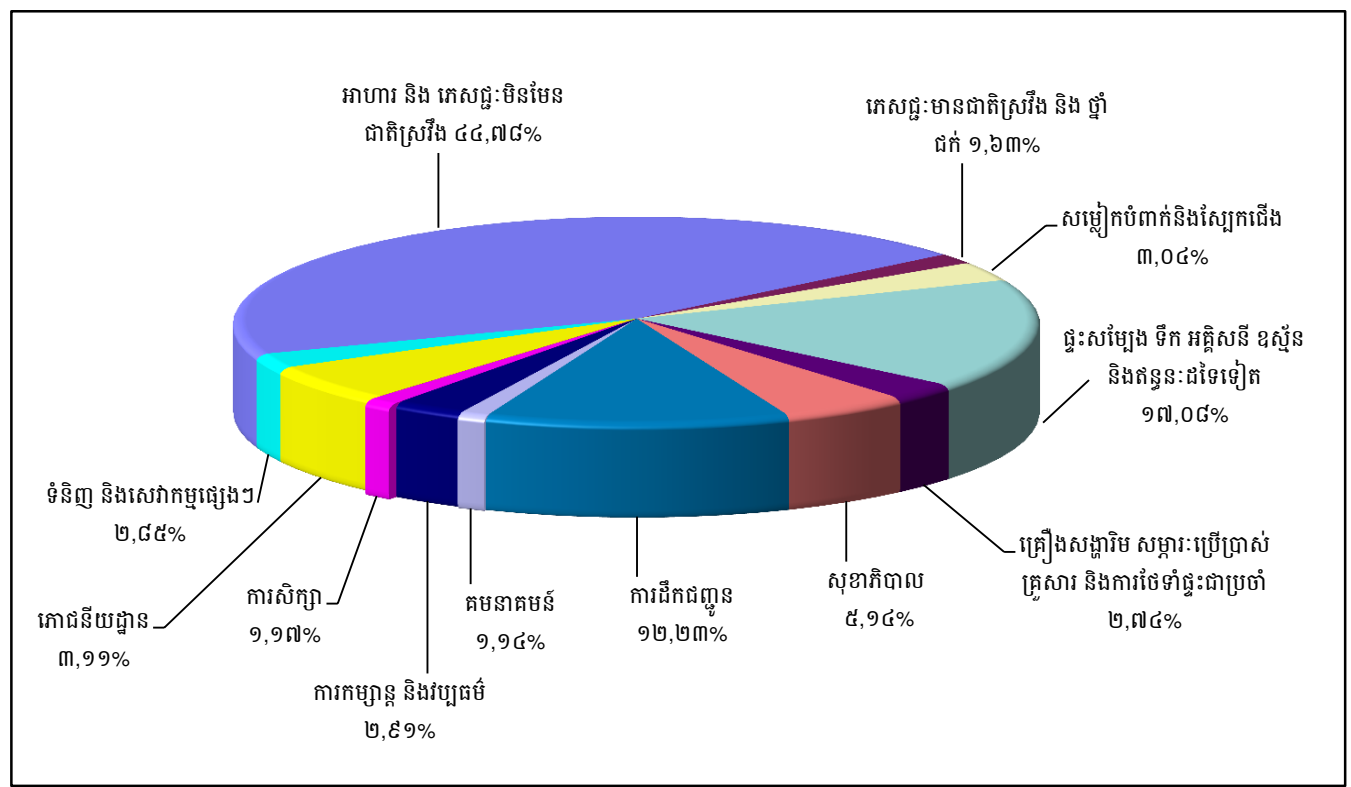
ប្រភព : វិទ្យាស្ថានជាតិស្ថិតិ

**ក្រាហ្វស្តីតិ ១ : សន្ទស្សន៍ផ្ទៃទំនិញប្រើប្រាស់**



ប្រភព : វិទ្យាស្ថានជាតិស្ថិតិ

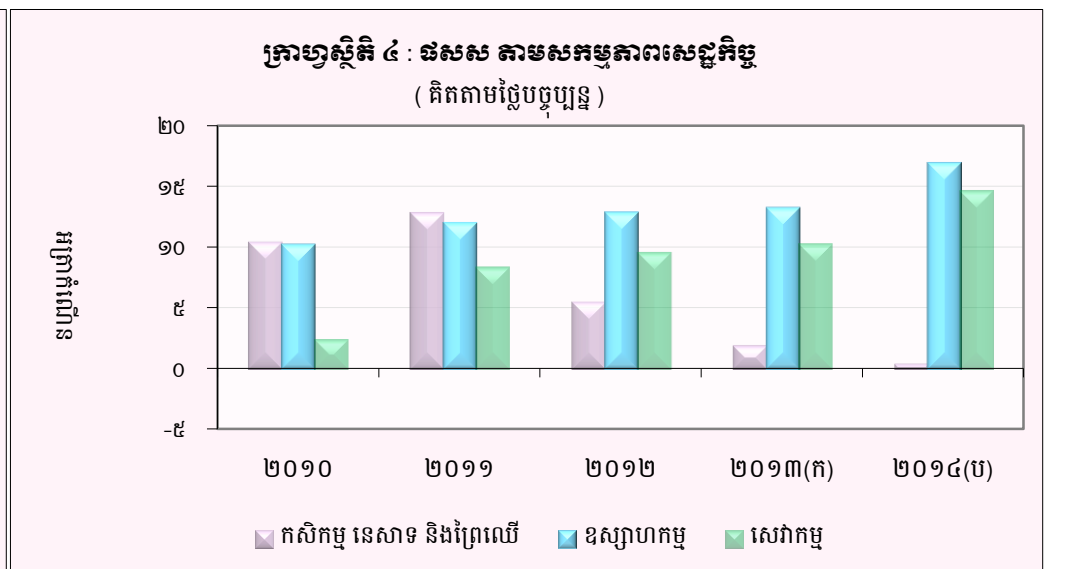
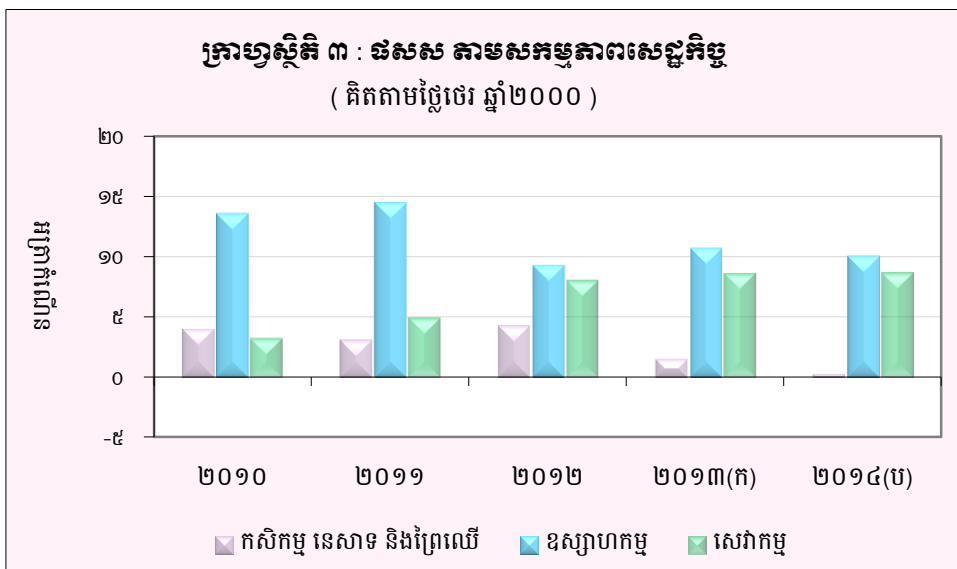
**ក្រាហ្វស្តីតិ ២ : សមាមាត្រមេគុណនៃសន្ទស្សន៍ផ្ទៃទំនិញប្រើប្រាស់**



ប្រភព : វិទ្យាស្ថានជាតិស្ថិតិ

### តារាង ៣ : ផលិតផលក្នុងស្រុកសរុប ( ផសស )

	គិតតាមថ្លៃថេរ ឆ្នាំ២០០០					គិតតាមថ្លៃបច្ចុប្បន្ន				
	២០១០	២០១១	២០១២	២០១៣ <sup>(ក)</sup>	២០១៤ <sup>(ប)</sup>	២០១០	២០១១	២០១២	២០១៣ <sup>(ក)</sup>	២០១៤ <sup>(ប)</sup>
ផសស គិតជាពាន់លានរៀល	៣០.៤០៦	៣២.៥៥៣	៣៤.៩៣៣	៣៧.៥០៣	៤០.១៨២	៤៧.០៤៤	៥២.០៦៩	៥៦.៦៨២	៦១.៣២៧	៦៧.៧៤០
ផសស គិតជាលានដុល្លារអាមេរិក	៧.៥១៩	៨.១០៦	៨.៦៦២	៩.៣២២	៩.៩៩៨	១១.៦៣៤	១២.៩៦៥	១៤.០៥៤	១៥.២៥១	១៦.៨៨០
អត្រាកំណើននៃ ផសស	៦,០	៧,១	៧,៣	៧,៤	៧,១	៩,៣	១០,៧	៨,៩	៨,២	១០,៥
<b>អត្រាកំណើន ផសស តាមសកម្មភាពសេដ្ឋកិច្ច</b>										
កសិកម្ម នេសាទ និងព្រៃឈើ	៤,០	៣,១	៤,៣	១,៦	០,៣	១០,៥	១២,៩	៥,៦	២,០	០,៥
ឧស្សាហកម្ម	១៣,៦	១៤,៥	៩,៣	១០,៧	៩,៦	១០,៣	១២,១	១៣,០	១៣,៣	១៧,០
សេវាកម្ម	៣,៣	៥,០	៨,១	៨,៧	៨,៧	២,៥	៨,៤	៩,៦	១០,៣	១៤,៧
ផសស សម្រាប់មនុស្សម្នាក់ ( គិតជាលានរៀល )	២,២	២,៣	២,៤	២,៦	២,៧	៣,៤	៣,៧	៣,៩	៤,២	៤,៦
ផសស សម្រាប់មនុស្សម្នាក់ ( គិតជាដុល្លារអាមេរិក )	៥៣៦	៥៧០	៥៩៩	៦៣៧	៦៧២	៨៣០	៩១១	៩៧៣	១.០៤២	១.១៣៥

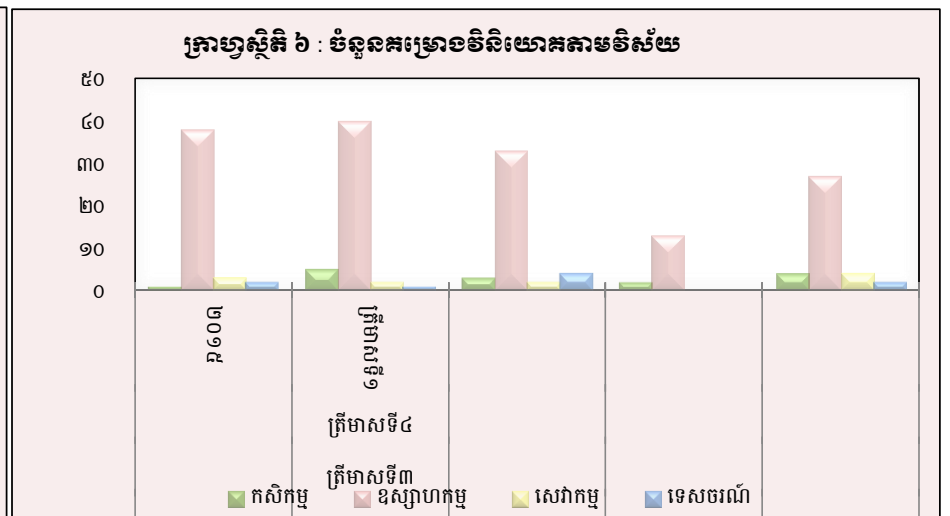
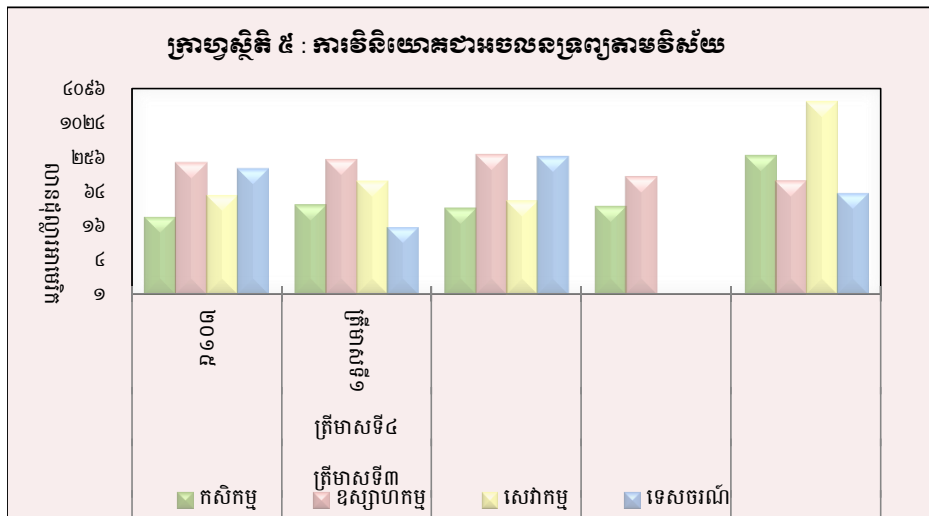


(ប) : ការព្យាករណ៍ជាបឋម  
(ក) : ទិន្នន័យកែតម្រូវ  
ប្រភព : វិទ្យាស្ថានជាតិស្ថិតិ

### តារាង ៤ : គម្រោងវិនិយោគដែលបានអនុម័តតាមវិស័យ

(ឯកតា : លានដុល្លារអាមេរិក)

វិស័យ	កសិកម្ម		ឧស្សាហកម្ម		សេវាកម្ម		ទេសចរណ៍		សរុប	
	គម្រោង	អចលនទ្រព្យ	គម្រោង	អចលនទ្រព្យ	គម្រោង	អចលនទ្រព្យ	គម្រោង	អចលនទ្រព្យ	គម្រោង	អចលនទ្រព្យ
២០១៣										
ត្រីមាសទី៣	៣	១០៩,០	៣១	១៥១,២	-	-	-	-	៣៤	២៦០,២
ត្រីមាសទី៤	៨	៨២៩,៥	៤៤	១.០៤៤,០	១	៨,៣	-	-	៥៣	១.៨៨១,៨
<b>សរុប</b>	<b>១៥</b>	<b>៩៣៨,៥</b>	<b>១៤២</b>	<b>៣.៣៤៥,៦</b>	<b>២</b>	<b>២៩,៥</b>	<b>១</b>	<b>១០៦,០</b>	<b>១៦០</b>	<b>៤.៤៨២,៩</b>
២០១៤										
ត្រីមាសទី១	១	២៣,០	៣៨	២០៤,២	៣	៥៥,៨	២	១៦៣,៣	៤៤	៤៤៦,៣
ត្រីមាសទី២	៥	៣៧,៤	៤០	២៣០,៧	២	៩៨,៩	១	១៥,៤	៤៨	៣៨២,៤
ត្រីមាសទី៣	៣	៣២,៧	៣៣	២៨០,១	២	៤៤,៨	៤	២៦៨,១	៤២	៦២៥,៨
ត្រីមាសទី៤	២	៣៥,៣	១៣	១១៤,៦	-	-	-	-	១៥	១៤៩,៩
<b>សរុប</b>	<b>១១</b>	<b>១២៨,៤</b>	<b>១២៤</b>	<b>៨២៩,៧</b>	<b>៧</b>	<b>១៩៩,៥</b>	<b>៧</b>	<b>៤៤៦,៩</b>	<b>១៤៩</b>	<b>១.៦០៤,៤</b>
២០១៥										
ត្រីមាសទី១	៤	២៧០,៨	២៧	៩៧,៩	៤	២.៤៤៤,០	២	៦០,៦	៣៧	២.៨៧៣,៣
<b>សរុប</b>	<b>៤</b>	<b>២៧០,៨</b>	<b>២៧</b>	<b>៩៧,៩</b>	<b>៤</b>	<b>២.៤៤៤,០</b>	<b>២</b>	<b>៦០,៦</b>	<b>៣៧</b>	<b>២.៨៧៣,៣</b>



ប្រភព : ក្រុមប្រឹក្សាអភិវឌ្ឍន៍កម្ពុជា (គណៈកម្មការវិនិយោគកម្ពុជា)

**តារាង ៥ : គម្រោងវិនិយោគដែលបានអនុម័តដោយក្រុមប្រឹក្សាអភិវឌ្ឍន៍កម្ពុជាតាមបណ្តាប្រទេសប្រជុំៗ\***

(ឯកតា : លានដុល្លារអាមេរិក)

ប្រទេស	២០១៣			២០១៤				២០១៥
	ត្រីមាសទី២	ត្រីមាសទី៣	ត្រីមាសទី៤	ត្រីមាសទី១	ត្រីមាសទី២	ត្រីមាសទី៣	ត្រីមាសទី៤	ត្រីមាសទី១
កម្ពុជា	១.៨៨០,២	៥៥,២	១.៣០៣,២	១៣១,៦	១២៥,៦	២៥៨,២	៦៦,៧	២.៧៥៤,៥
ចិន	៥៩,៥	១២០,៣	១៨៩,៥	១៩០,២	៦៧,៦	២៣៩,៨	៤៦,២	៥៦,១
កូរ៉េ	២៩,៩	២,៤	២២,១	៤៤,១	៧,០	១១,៧	២,៤	៣,០
សហរដ្ឋអាមេរិក	០,៧	-	-	៧,១	៧,៥	-	-	០,២
ថៃ	១១,០	១២,៨	៨,១	២,៧	៦,៣	១៦,៤	-	-
វៀតណាម	-	-	២៤១,៥	-	១,២	២,១	១២,២	២៨,៤
ម៉ាឡេស៊ី	-	៣,៨	២,១	២៣,០	-	១,១	-	-
សាំងហ្គាពួរ	៥៤,០	០,៦	-	១,៨	៣១,៦	៣,២	-	-
តៃវ៉ាន់	៣,៥	៣៧,៥	៣០,៧	៨,១	៩,០	១២,០	-	៨,៥
អូស្ត្រាលី	-	-	២,៩	-	-	១,១	១៦,៧	-
អង់គ្លេស	៥៩,៧	-	១,៦	៣១,២	៣៩,១	១១,៣	៥,២	-
កាណាដា	-	-	៥,១	-	-	-	-	២,៧
ហុងកុង	១៨,៣	១១,៤	៦២,៧	៤,៤	៥០,០	៣៩,៥	-	១៣,៩
ផ្សេងៗ	១១,៧	១៦,១	១២,២	២,១	៣៧,៦	៣១,៥	០,៦	៥,៥
<b>សរុប</b>	<b>២.១២៨,៥</b>	<b>២៦០,២</b>	<b>១.៨៨១,៨</b>	<b>៤៤៦,៣</b>	<b>៣៨២,៤</b>	<b>៦២៧,៩</b>	<b>១៤៩,៩</b>	<b>២.៨៧៣,៣</b>

(សមាមាត្រនៃគម្រោងវិនិយោគដែលបានអនុម័ត)

កម្ពុជា	៨៨,៣	២១,២	៦៩,៣	២៩,៥	៣២,៨	៤១,១	៤៤,៥	៩៥,៩
ចិន	២,៨	៤៦,៣	១០,១	៤២,៦	១៧,៧	៣៨,២	៣០,៨	២,០
កូរ៉េ	១,៤	០,៩	១,២	៩,៩	១,៨	១,៩	១,៦	០,១
សហរដ្ឋអាមេរិក	០,០	-	-	១,៦	១,៩	-	-	០,០
ថៃ	០,៥	៤,៩	០,៤	០,៦	១,៦	២,៦	-	-
វៀតណាម	-	-	១២,៨	-	០,៣	០,៣	៨,១	១,០
ម៉ាឡេស៊ី	-	១,៥	០,១	៥,២	-	០,២	-	-
សាំងហ្គាពួរ	២,៥	០,២	-	០,៤	៨,៣	០,៥	-	០,៣
តៃវ៉ាន់	០,២	១៤,៤	១,៦	១,៨	២,៤	១,៩	-	-
អូស្ត្រាលី	-	-	០,២	-	-	០,២	១១,១	-
អង់គ្លេស	២,៨	-	០,១	៧,០	១០,២	១,៨	៣,៤	-
កាណាដា	-	-	០,៣	-	-	-	-	០,១
ហុងកុង	០,៩	៤,៤	៣,៣	១,០	១៣,១	៦,៣	-	០,៥
ផ្សេងៗ	០,៦	៦,២	០,៦	០,៥	៩,៨	៥,០	០,៤	០,២
<b>សរុប</b>	<b>១០០,០</b>	<b>១០០,០</b>	<b>១០០,០</b>	<b>១០០,០</b>	<b>១០០,០</b>	<b>១០០,០</b>	<b>១០០,០</b>	<b>១០០,០</b>

\* អចលនទ្រព្យ

ប្រភព : ក្រុមប្រឹក្សាអភិវឌ្ឍន៍កម្ពុជា (គណៈកម្មការវិនិយោគកម្ពុជា)



## តារាង ៦ : អត្រាប្តូរទ្រព្យប្រចាំថ្ងៃ ក្នុងខែមេសា ឆ្នាំ២០១៥

( រៀល/១ដុល្លារអាមេរិក )

ថ្ងៃ	អត្រាប្តូរទ្រព្យប្រចាំថ្ងៃ			អត្រាប្តូរទ្រព្យ ផ្លូវការ	បម្រែបម្រួលទ្រព្យប្រចាំថ្ងៃ*	
	ទិញ	លក់	មធ្យម		កម្ពស់	តាមរយៈ
១	៤.០១០	៤.០១៨	៤.០១៤	៤.០១០	០,០	០,០
២	៤.០១៤	៤.០២០	៤.០១៧	៤.០១០	៤,០	០,១
៣	៤.០១៤	៤.០១៨	៤.០១៦	៤.០១២	០,០	០,០
៤	៤.០១៤	៤.០១៨	៤.០១៦	៤.០១២	០,០	០,០
៥	៤.០១៤	៤.០១៨	៤.០១៦	៤.០១២	០,០	០,០
៦	៤.០១១	៤.០១៧	៤.០១៤	៤.០១២	-៣,០	-០,១
៧	៤.០១១	៤.០១៧	៤.០១៤	៤.០១០	០,០	០,០
៨	៤.០១១	៤.០១៧	៤.០១៤	៤.០១០	០,០	០,០
៩	៤.០១៣	៤.០២០	៤.០១៧	៤.០១២	២,០	០,០
១០	៤.០១៤	៤.០២២	៤.០១៨	៤.០១២	១,០	០,០
១១	៤.០១៥	៤.០២៨	៤.០២២	៤.០១២	១,០	០,០
១២	៤.០១៥	៤.០២៨	៤.០២២	៤.០១២	០,០	០,០
១៣	៤.០១៥	៤.០២៨	៤.០២២	៤.០១៥	០,០	០,០
១៤	៤.០១៥	៤.០២៨	៤.០២២	៤.០១៥	០,០	០,០
១៥	៤.០១៥	៤.០២៨	៤.០២២	៤.០១៥	០,០	០,០
១៦	៤.០១៥	៤.០២៨	៤.០២២	៤.០១៥	០,០	០,០
១៧	៤.០១៥	៤.០២៨	៤.០២២	៤.០១៥	០,០	០,០
១៨	៤.០១៥	៤.០២៨	៤.០២២	៤.០១៥	០,០	០,០
១៩	៤.០១៥	៤.០២៨	៤.០២២	៤.០១៥	០,០	០,០
២០	៤.០១៦	៤.០៣០	៤.០២៣	៤.០១៥	១,០	០,០
២១	៤.០២២	៤.០៣២	៤.០២៧	៤.០១៥	៦,០	០,១
២២	៤.០៤៣	៤.០៥៩	៤.០៥១	៤.០១៥	២១,០	០,៥
២៣	៤.០៥៣	៤.០៧៦	៤.០៦៥	៤.០១៥	១០,០	០,២
២៤	៤.០៥៨	៤.០៨០	៤.០៦៩	៤.០១៥	៥,០	០,១
២៥	៤.០៦៣	៤.០៨៥	៤.០៧៤	៤.០១៥	៥,០	០,១
២៦	៤.០៦៣	៤.០៨៥	៤.០៧៤	៤.០១៥	០,០	០,០
២៧	៤.០៦៣	៤.០៨២	៤.០៧៣	៤.០១៥	០,០	០,០
២៨	៤.០៦៨	៤.០៨២	៤.០៧៥	៤.០២០	៥,០	០,១
២៩	៤.០៧២	៤.០៨៣	៤.០៧៨	៤.០៣០	៤,០	០,១
៣០	៤.០៦៦	៤.០៧៦	៤.០៧១	៤.០៥០	-៦,០	-០,១
<b>មធ្យម</b>	<b>៤.០២៨</b>	<b>៤.០៤០</b>	<b>៤.០៣៤</b>	<b>៤.០១៥</b>	<b>១,៩</b>	<b>០,០</b>

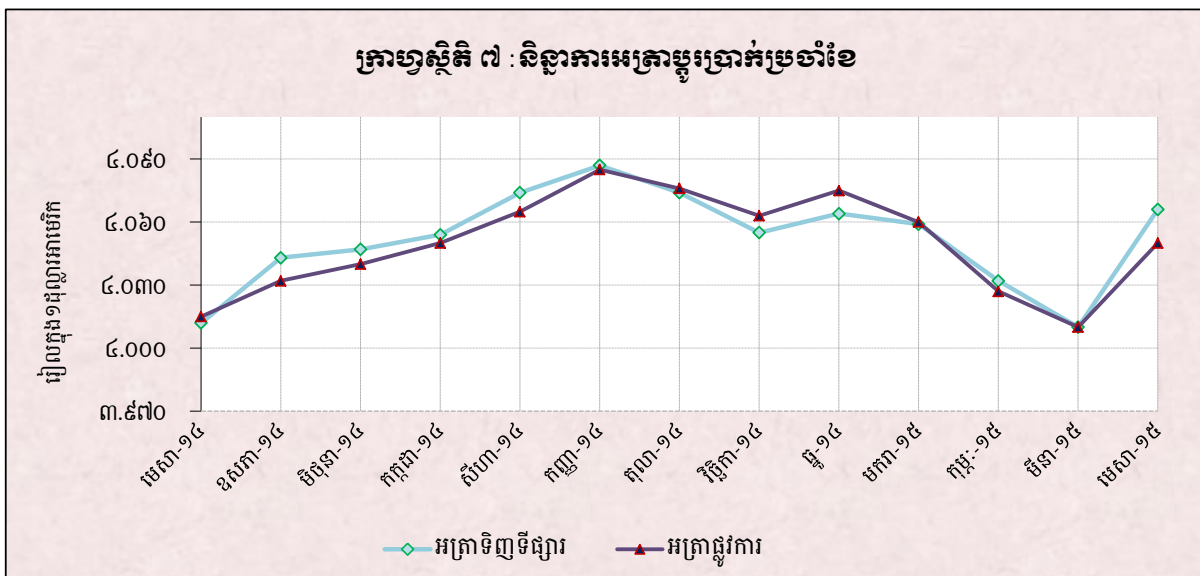
\* - គម្លាតអត្រាទិញទីផ្សារប្រចាំថ្ងៃ

- បម្រែបម្រួលតាមការយល់ឃើញអត្រាទិញទីផ្សារប្រចាំថ្ងៃ

## តារាង ៧ : អត្រាប្តូរប្រាក់ប្រចាំខែ

( អត្រាចុងគ្រា រៀល/១ដុល្លារអាមេរិក )

	អត្រាប្តូរប្រាក់ទិន្នន័យ				អត្រាប្តូរប្រាក់ផ្លូវការ
	ទិញ	បម្រែបម្រួល % ប្រចាំខែ	លក់	មធ្យម	
ឆ្នាំ-០៩	៤.១៨១	០,៤១	៤.១៩០	៤.១៨៦	៤.១៦៩
ឆ្នាំ-១០	៤.០៤៨	-០,៦៤	៤.០៥៣	៤.០៥១	៤.០៥៣
ឆ្នាំ-១១	៤.០៥៧	០,៦៧	៤.០៦៦	៤.០៦២	៤.០៣៩
ឆ្នាំ-១២	៣.៩៩០	-០,១៣	៣.៩៩៥	៣.៩៩៣	៣.៩៩៥
<b>២០១៣</b>					
វិជ្ជិកា	៣.៩៩៤	-០,៩២	៤.០០៥	៤.០០០	៣.៩៩៥
ឆ្នាំ	៤.០០៣	០,២៣	៤.០១៣	៤.០០៨	៣.៩៩៥
<b>២០១៤</b>					
មករា	៣.៩៩៥	-០,២០	៤.០០៣	៣.៩៩៩	៣.៩៩៥
កុម្ភៈ	៣.៩៨១	-០,៣៥	៣.៩៨៩	៣.៩៨៥	៣.៩៨០
មីនា	៣.៩៩៥	០,៣៥	៤.០០២	៣.៩៩៩	៤.០១៥
មេសា	៤.០១២	០,៤៣	៤.០២២	៤.០១៧	៤.០១៥
ឧសភា	៤.០៤៣	០,៧៧	៤.០៥៣	៤.០៤៨	៤.០៣២
មិថុនា	៤.០៤៧	០,១០	៤.០៥៣	៤.០៥០	៤.០៤០
កក្កដា	៤.០៥៤	០,១៧	៤.០៦៣	៤.០៥៩	៤.០៥០
សីហា	៤.០៧៤	០,៤៩	៤.០៨៣	៤.០៧៩	៤.០៦៥
កញ្ញា	៤.០៨៧	០,៣២	៤.០៩៦	៤.០៩២	៤.០៨៥
តុលា	៤.០៧៤	-០,៣២	៤.០៨០	៤.០៧៧	៤.០៧៦
វិជ្ជិកា	៤.០៥៥	-០,៤៧	៤.០៦២	៤.០៥៩	៤.០៦៣
ឆ្នាំ	៤.០៦៤	០,២២	៤.០៧៣	៤.០៦៩	៤.០៧៥
<b>២០១៥</b>					
មករា	៤.០៥៩	-០,១២	៤.០៦៧	៤.០៦៣	៤.០៦០
កុម្ភៈ	៤.០៣២	-០,៦៧	៤.០៤០	៤.០៣៦	៤.០២៧
មីនា	៤.០១០	-០,៥៥	៤.០១៨	៤.០១៤	៤.០១០
មេសា	៤.០៦៦	១,៤០	៤.០៧៦	៤.០៧១	៤.០៥០



**តារាង ៨ : កម្រៃប្រាក់រៀនរៀនបណ្ណាល័យសិក្សាបឋមសិក្សាស្រុក**

( អត្រាទិញផ្លូវការចុងខែ )

	អសដេអែរ (SDR)	ដុល្លារ អាមេរិក	អឺរ៉ូ	យ៉េន ជប៉ុន	ធាន អង់គ្លេស	រូបិ ឥណ្ឌូនេស៊ី	រឹងហ្គីក ម៉ាឡេស៊ី	ប៉េសូ ហ្វីលីពីន	ដុល្លារ សិង្ហបុរី	ពាក ថៃ	ដុង វៀតណាម
<b>ឯកតា</b>	<b>១</b>	<b>១</b>	<b>១</b>	<b>១០០</b>	<b>១</b>	<b>១០០០</b>	<b>១</b>	<b>១០០</b>	<b>១</b>	<b>១</b>	<b>១០០០</b>
<b>ឆ្នាំ១០</b>	៦.២៤២	៤.០៥១	៥.៣៨៧	៤.៩៧០	៦.២៥២	៤៥០	១.៣១៨	៩.២៤៨	៣.១៤៣	១៣៤	២០៨
<b>ឆ្នាំ១១</b>	៦.១៨១	៤.០៣៩	៥.២៣០	៥.២០១	៦.២២៥	៤៤៥	១.២៧៤	៩.២១០	៣.១០៨	១២៧	១៩២
<b>ឆ្នាំ១២</b>	៦.១៤០	៣.៩៩៥	៥.២៨៥	៤.៦៤៥	៦.៤៥៦	៤១១	១.៣០៤	៩.៧៣៧	៣.២៦៦	១៣១	១៩១
<b>ឆ្នាំ១៣</b>	៦.១៥២	៣.៩៩៥	៥.៥១៥	៣.៨០៧	៦.៥៨៩	៣២៧	១.២១៥	៨.៩៩៩	៣.១៥៣	១២២	១៩០
<b>២០១៤</b>											
មេសា	៦.២២៦	៤.០១៥	៥.៥៤៦	៣.៩១៥	៦.៧៥៥	៣៤៨	១.២៣១	៩.០២៦	៣.១៩៨	១២៥	១៩១
ឧសភា	៦.២១២	៤.០៣២	៥.៤៨៤	៣.៩៦៥	៦.៧៤២	៣៤៧	១.២៥៥	៩.១៨៥	៣.២១៥	១២៣	១៩១
មិថុនា	៦.២៣៨	៤.០៤០	៥.៥១២	៣.៩៨៣	៦.៨៨២	៣៣៧	១.២៥៨	៩.២៣៤	៣.២៣៣	១២៤	១៩០
កក្កដា	៦.២០៩	៤.០៥០	៥.៤២៥	៣.៩៣៩	៦.៨៥១	៣៥០	១.២៧១	៩.៣៣២	៣.២៥៤	១២៧	១៩១
សីហា	៦.១៧១	៤.០៦៥	៥.៣៦០	៣.៩១៩	៦.៧៤៣	៣៤៨	១.២៨៩	៩.៣០៤	៣.២៥៦	១២៧	១៩២
កញ្ញា	៦.០៧៦	៤.០៨៥	៥.១៨៣	៣.៧៣៤	៦.៦៣៣	៣៣៦	១.២៤៧	៩.០៦៥	៣.២០៥	១២៦	១៩៣
តុលា	៦.០៣៦	៤.០៧៦	៥.១៣៨	៣.៧៣១	៦.៥២០	៣៣៦	១.២៤២	៩.០៧៨	៣.១៩១	១២៥	១៩២
វិច្ឆិកា	៥.៩៤៩	៤.០៦៣	៥.០៦០	៣.៤៤៤	៦.៣៨៧	៣៣៤	១.២១៣	៩.០៥៩	៣.១២៥	១២៤	១៩០
ធ្នូ	៥.៩០២	៤.០៧៥	៤.៩៥៥	៣.៤១១	៦.៣៤២	៣២៨	១.១៦៦	៩.១១៧	៣.០៨៣	១២៤	១៩១
<b>២០១៥</b>											
មករា	៥.៧២០	៤.០៦០	៤.៥៩៨	៣.៤៣៤	៦.១២១	៣២៣	១.១១៨	៩.២៣០	៣.០០២	១២៤	១៩០
កុម្ភៈ	៥.៦៩៥	៤.០២៧	៤.៥១៤	៣.៣៧៧	៦.២១១	៣១៤	១.១២០	៩.១៤៧	២.៩៦៩	១២៤	១៨៩
មីនា	៥.៥៤៨	៤.០១០	៤.៣៤៦	៣.៣៤០	៥.៩៣៩	៣០៧	១.០៨០	៨.៩៥៧	២.៩១៤	១២៣	១៨៦
មេសា	៥.៦៥៨	៤.០៥០	៤.៥០១	៣.៤០៥	៦.២៤៨	៣១៣	១.១៤១	៩.១៤០	៣.០៦៦	១២៣	១៨៨
<b>បម្រែបម្រួលជាភាគរយប្រចាំខែ</b>	<b>២,០</b>	<b>១,០</b>	<b>៣,៦</b>	<b>១,៩</b>	<b>៥,២</b>	<b>២,០</b>	<b>៥,៦</b>	<b>២,០</b>	<b>៥,២</b>	<b>០,០</b>	<b>១,១</b>

**តារាង ៩ : អត្រាការប្រាក់លើប្រាក់បញ្ញើ និងប្រាក់កម្ចីរបស់ធនាគារ \***

( អត្រាមធ្យមប្រចាំឆ្នាំផ្អែកតាមទំហំប្រតិបត្តិការធនាគារ )

	ធ្នូ-១៣	មករា-១៤	កុម្ភៈ-១៤	មីនា-១៤	មេសា-១៤	ឧសភា-១៤	មិថុនា-១៤	កក្កដា-១៤	សីហា-១៤	កញ្ញា-១៤	តុលា-១៤	វិច្ឆិកា-១៤	ធ្នូ-១៤
<b>អត្រាការប្រាក់លើប្រាក់បញ្ញើជារៀងរាល់</b>													
ប្រាក់បញ្ញើសន្សំ	១,១៥	១,១៥	១,១៦	១,១៧	១,១៨	១,១៨	១,១៤	១,១៦	១,១៧	១,១៧	១,១៧	១,១៧	១,២១
ប្រាក់បញ្ញើមានកាលកំណត់ ១ខែ	២,៦៤	២,៦៤	២,៦៩	២,៦៨	២,៧១	២,៧៣	២,៦១	២,៦៥	២,៦៧	២,៦៩	២,៦៦	២,៦៦	២,៧៣
ប្រាក់បញ្ញើមានកាលកំណត់ ៣ខែ	៤,០៣	៤,០៣	៤,០៦	៤,០៦	៤,១៤	៤,១៦	៤,០៥	៤,០៨	៤,១៣	៤,១៥	៤,១៣	៤,១៣	៤,១៩
ប្រាក់បញ្ញើមានកាលកំណត់ ៦ខែ	៤,៨៤	៤,៨៤	៤,៨៨	៤,៨៧	៤,៩៧	៥,០០	៤,៨៨	៤,៩១	៤,៩៦	៤,៩៩	៤,៩៧	៤,៩៧	៥,០៤
ប្រាក់បញ្ញើមានកាលកំណត់ ១២ខែ	៥,៨០	៥,៨០	៥,៨៥	៥,៨៤	៥,៩៦	៥,៩៨	៥,៨៣	៥,៨៧	៥,៩៣	៥,៩៦	៥,៩៣	៥,៩៣	៦,០២
<b>អត្រាការប្រាក់លើប្រាក់បញ្ញើជាដុល្លារ</b>													
ប្រាក់បញ្ញើសន្សំ	០,៧១	០,៧១	០,៧០	០,៧២	០,៧២	០,៧៣	០,៧៣	០,៧៥	០,៧៥	០,៧៥	០,៧៥	០,៧៥	០,៧៥
ប្រាក់បញ្ញើមានកាលកំណត់ ១ខែ	១,៦២	១,៦១	១,៦១	១,៦១	១,៥៩	១,៥៩	១,៦១	១,៥៧	១,៥៧	១,៥៧	១,៥៧	១,៥៧	១,៥៧
ប្រាក់បញ្ញើមានកាលកំណត់ ៣ខែ	២,៣៣	២,៣៣	២,៣២	២,៣២	២,៣១	២,៣១	២,៣១	២,២៧	២,២៧	២,២៧	២,២៧	២,២៧	២,២៧
ប្រាក់បញ្ញើមានកាលកំណត់ ៦ខែ	៣,៣១	៣,៣០	៣,២៩	៣,៣០	៣,២៩	៣,២៩	៣,២៩	៣,២៤	៣,២៤	៣,២៤	៣,២៤	៣,២៤	៣,២៤
ប្រាក់បញ្ញើមានកាលកំណត់ ១២ខែ	៤,២៧	៤,២៧	៤,២៧	៤,២៧	៤,២៨	៤,២៧	៤,២៧	៤,២៣	៤,២៣	៤,២៣	៤,២៣	៤,២៣	៤,២៣
<b>អត្រាការប្រាក់លើប្រាក់កម្ចីជារៀងរាល់</b>													
១ខែ	១៥,៧៨	១៥,៩៣	១៥,៩៩	១៥,៩៨	១៥,៩៨	១៧,៨៦	១៧,៨២	១៧,៨២	១៧,៧៥	១៧,៦៥	១៧,៦៦	១៧,៦៦	១៧,៥៨
៣ខែ	១៥,៧៨	១៥,៩៣	១៥,៩៩	១៥,៩៨	១៥,៩៨	១៧,៨៦	១៧,៨២	១៧,៨២	១៧,៧៥	១៧,៦៥	១៧,៦៦	១៧,៦៦	១៧,៥៨
៦ខែ	១៥,៧៨	១៥,៩៣	១៦,១៧	១៦,១៩	១៦,២០	១៩,០៤	១៩,២៧	១៩,២៧	១៩,៤២	១៩,៤៩	១៩,៥៨	១៩,៤៨	១៩,៦៤
១២ខែ	១៥,៧២	១៥,៧០	១៥,៩៣	១៥,៩៦	១៥,៩៩	១៦,០២	១៦,១២	១៦,១២	១៦,១៤	១៦,២១	១៦,២០	១៦,២០	១៦,២៦
<b>អត្រាការប្រាក់លើប្រាក់កម្ចីជាដុល្លារ</b>													
១ខែ	១១,៦៤	១១,៧៩	១១,៧១	១១,៦៥	១១,៧១	១១,៧១	១១,៧៥	១១,៧៥	១១,៧៥	១១,៧៥	១១,៧៥	១១,៧៥	១១,៧៥
៣ខែ	១០,៧៤	១០,៧៥	៩,៩៩	១០,០៤	១០,១៧	១០,៧១	១០,៧៥	១០,៧៥	១០,៧៥	១០,៧៥	១០,៧៥	១០,៧៥	១០,៧៥
៦ខែ	១១,៧៧	១១,៨២	១១,៩២	១១,៨២	១១,៩៤	១១,៩៣	១១,៩៤	១១,៩២	១១,៩២	១១,៩២	១១,៩២	១១,៩២	១១,៩២
១២ខែ	១១,៣៥	១១,៤៩	១១,១៧	១១,១៨	១១,២៧	១១,៥៤	១១,៥០	១១,៥១	១១,៥១	១១,៥១	១១,៥១	១១,៥១	១១,៥១

\* រាប់បញ្ចូលធនាគារពាណិជ្ជ និងធនាគារឯកទេស

## តារាង ១០ : ស្ថានភាពរូបិយវត្ថុ

(ឯកតា : ពាន់លានរៀល)

	ឆ្នាំ-១៤	មករា-១៥	កុម្ភៈ-១៥	មីនា-១៥	មេសា-១៥
<b>ទ្រព្យសកម្មបរទេសសុទ្ធ</b>	២៦.៦៩៩,៧	២៦.៨១៧,៣	២៦.៥៩២,១	២៦.៨២៣,០	២៧.៧៤២,១
ទ្រព្យសកម្មបរទេស	៣៤.៨៨៥,៦	៣៥.៨៩៤,៧	៣៤.៤៩៣,០	៣៥.២៦៥,១	៣៧.២៤០,១
ទ្រព្យអកម្មបរទេស	-៨.១៨៥,៩	-៩.០៧៧,៤	-៧.៩១០,៩	-៨.៤៤២,១	-៩.៤៩៧,៩
<b>ទ្រព្យសកម្មក្នុងស្រុកសុទ្ធ</b>	១៥.៨៩៩,៨	១៦.៦៧៧,៧	១៦.៧៧៨,២	១៦.៨៦៣,២	១៦.៣០៤,០
<b>ឥណទានក្នុងស្រុក</b>	៣១.៨៩៥,៤	៣២.៥៣៤,៣	៣៣.១១៧,៤	៣២.៦៩៥,៤	៣៣.៣៦១,៧
<b>ឥណទេយ្យសុទ្ធចំពោះរដ្ឋាភិបាល</b>	-៤.៣៥៩,១	-៤.០៥១,៤	-៤.០៩៦,២	-៥.០៦៤,០	-៥.៣១៣,៧
ឥណទេយ្យចំពោះរដ្ឋាភិបាល	២៧០,៤	២៧០,៤	២៧០,៤	២៧០,៤	២៧០,៤
ប្រាក់បញ្ញើរដ្ឋាភិបាល	-៤.៦២៩,៦	-៤.៣២១,៨	-៤.៣៦៦,៦	-៥.៣៣៤,៤	-៥.៥៨៤,២
<b>ផ្នែកមិនមែនរដ្ឋាភិបាល</b>	៣៦.២៤៤,៦	៣៦.៥៨៥,៧	៣៧.២១៣,៥	៣៧.៧៥៩,៤	៣៨.៦៧៥,៤
ចំពោះសហគ្រាសរដ្ឋ	០,០	០,០	០,០	០,០	០,០
ចំពោះផ្នែកឯកជន	៣៦.២៤៤,៦	៣៦.៥៨៥,៧	៣៧.២១៣,៥	៣៧.៧៥៩,៤	៣៨.៦៧៥,៤
ក្នុងនោះជារូបិយប័ណ្ណបរទេស	៣៥.៦៧៧,៥	៣៦.១៤២,១	៣៦.៦៥២,៤	៣៧.២០០,២	៣៨.១១០,៣
<b>ខ្ទប់ផ្សេងៗសុទ្ធ</b>	-១៦.០២៥,៧	-១៥.៨៥៦,៦	-១៦.៣៣៩,១	-១៥.៨៣២,២	-១៧.០៥៧,៧
ប្រាក់បញ្ញើរឹតត្បិត	-៩០១,៦	-៩៣២,៦	-១.០០៨,៧	-៩២៧,៥	-៩៧៣,១
ដើមទុន និងទុនបម្រុង	-១៣.៨១១,៩	-១៤.១៣៤,៣	-១៣.៩៣៨,០	-១៣.៩១១,៧	-១៤.៨៤៥,១
ផ្សេងៗ	-១.៣១២,២	-១០០០,៧	-១.៣៩២,៤	-៩៩៣,០	-១.២៣៩,៤
<b>រូបិយវត្ថុទូទៅ (M2)</b>	៤២.៥៩៩,៥	៤៣.៤៩៤,៩	៤៣.៣៦០,៣	៤៣.៦៩៦,២	៤៤.០៤៦,២
<b>រូបិយវត្ថុ (M1)</b>	៦.៣០៨,៤	៦.៥៨៦,៧	៦.៦០០,៨	៦.៦២៨,០	៦.៥១៥,៩
រូបិយវត្ថុក្រៅធនាគារ	៥.៥៩៣,២	៥.៩១២,៧	៥.៩៤៧,២	៥.៨៨៤,១	៥.៨៦៥,៦
ប្រាក់បញ្ញើចរន្ត	៧១៥,២	៦៧៤,០	៦៥៣,៦	៧៤៣,៩	៦៥០,៤
<b>រូបិយវត្ថុផ្សេងៗ</b>	៣៦.២៩១,១	៣៦.៩០៨,២	៣៦.៧៥៩,៥	៣៧.០៦៨,២	៣៧.៥៣០,៣
ប្រាក់បញ្ញើមានកាលកំណត់និងសន្សំ	១.០៩០,១	១.១៩៧,៧	១.១៩៦,៤	១.០៦៥,៥	១.០០៩,៤
ប្រាក់បញ្ញើជារូបិយប័ណ្ណ	៣៥.១៦១,០	៣៥.៧១០,៥	៣៥.៥៦៣,១	៣៥.៩៩២,៧	៣៦.៥២០,៨

\* ទិន្នន័យកែតម្រូវ



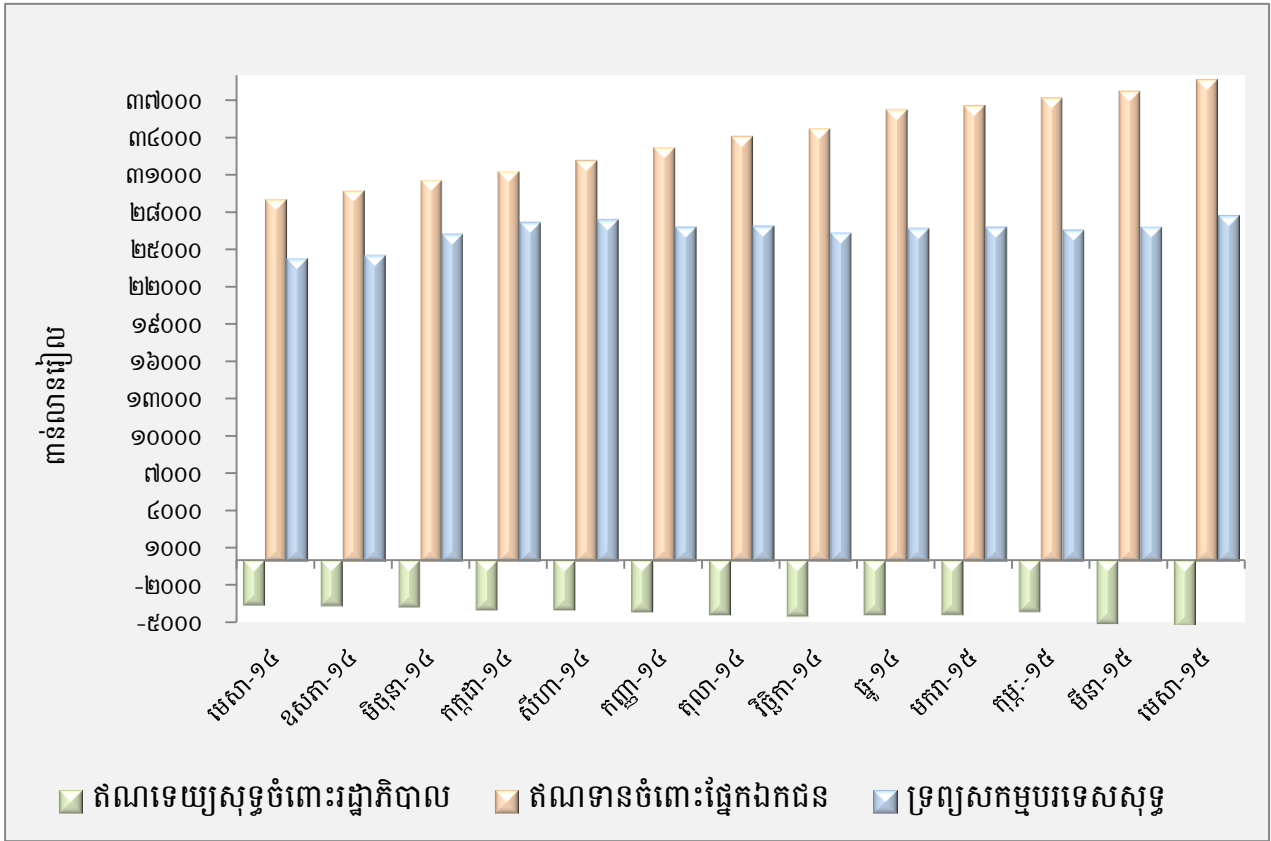
# តារាង ១១ : ស្ថានភាពរូបិយវត្ថុ

( បម្រែបម្រួលប្រចាំខែ )

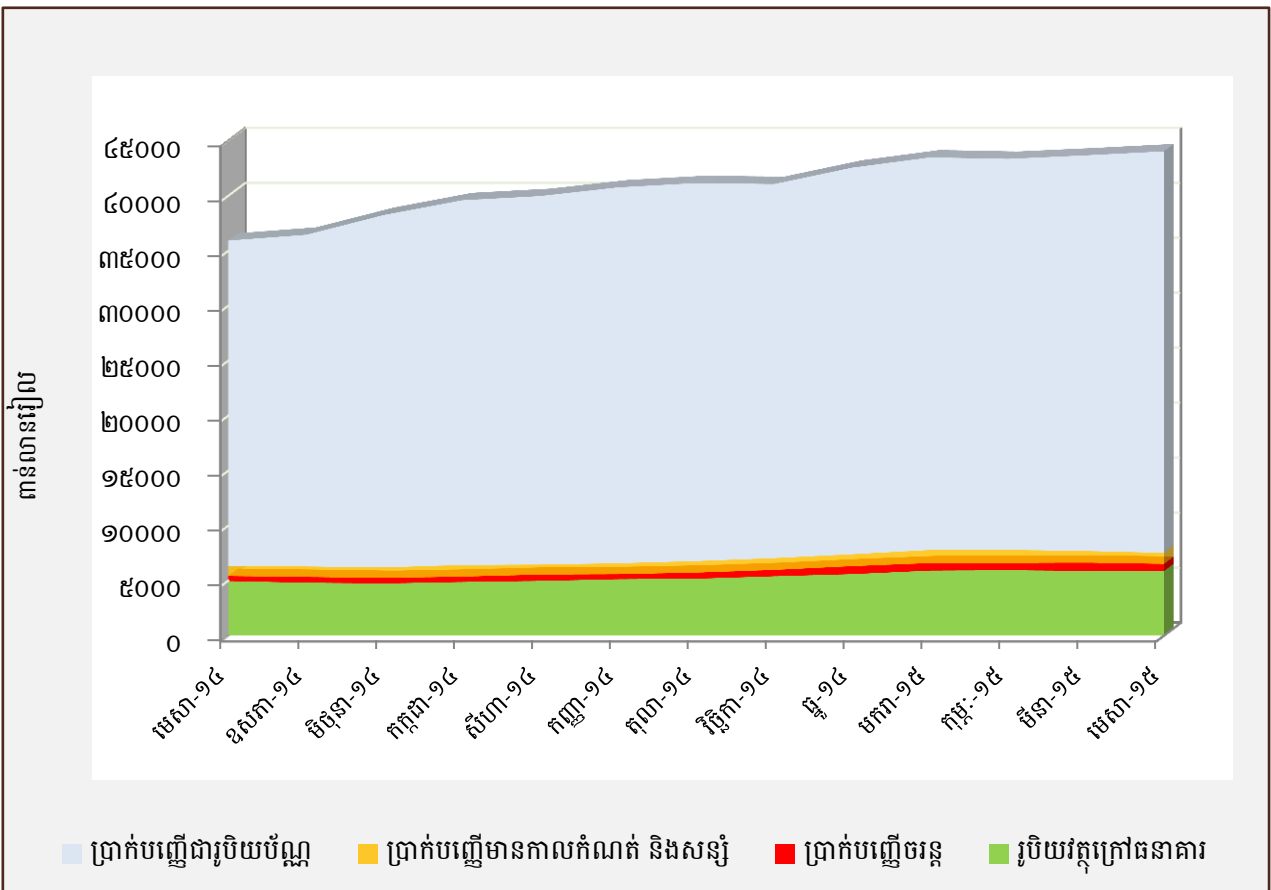
	បម្រែបម្រួលជាតំណន់រៀង			បម្រែបម្រួលជាភាគរយ		
	កុម្ភៈ-១៥	មីនា-១៥	មេសា-១៥	កុម្ភៈ-១៥	មីនា-១៥	មេសា-១៥
<b>ទ្រព្យសកម្មបរទេសសុទ្ធ</b>	-២៣៥,២	២៤០,៩	៩១៩,១	-០,៩	០,៩	៣,៤
ទ្រព្យសកម្មបរទេស	-១.៤០១,៧	៧៧២,១	១.៩៧៤,៩	-៣,៩	២,២	៥,៦
ទ្រព្យអកម្មបរទេស	-១.១៦៦,៦	៥៣១,២	១.០៥៥,៨	-១២,៩	៦,៧	១២,៥
<b>ទ្រព្យសកម្មក្នុងស្រុកសុទ្ធ</b>	១០០,៥	៨៥,០	-៥៥៩,២	០,៦	០,៥	-៣,៣
<b>ឥណទានក្នុងស្រុក</b>	៥៨៣,១	-៤២២,០	៦៦៦,៣	១,៨	-១,៣	២,០
ឥណទេយ្យសុទ្ធចំពោះរដ្ឋាភិបាល	-៤៤,៨	-៩៦៧,៨	-២៤៩,៧	-១,១	-២៣,៦	-៤,៩
ឥណទេយ្យចំពោះរដ្ឋាភិបាល	០,០	០,០	០,០	០,០	០,០	០,០
ប្រាក់បញ្ញើរដ្ឋាភិបាល	៤៤,៨	៩៦៧,៨	២៤៩,៧	១,០	២២,២	៤,៧
ផ្នែកមិនមែនរដ្ឋាភិបាល	៦២៧,៩	៥៤៥,៨	៩១៦,០	១,៧	១,៥	២,៤
ចំពោះសហគ្រាសរដ្ឋ	០,០	០,០	០,០	០,០	០,០	០,០
ចំពោះផ្នែកឯកជន	៦២៧,៩	៥៤៥,៨	៩១៦,០	១,៧	១,៥	២,៤
ក្នុងនោះជារូបិយប័ណ្ណបរទេស	៥១០,៣	៥៤៧,៩	៩១០,១	១,៤	១,៥	២,៤
<b>ខ្ទង់ផ្សេងៗសុទ្ធ</b>	-៤៨២,៥	៥០៦,៩	-១.២២៥,៥	-៣,០	៣,១	-៧,៧
ប្រាក់បញ្ញើវិកលចិត្ត	៧៦,២	-៨១,៣	៤៥,៧	៨,២	-៨,១	៤,៩
ដើមទុន និងទុនបម្រុង	-១៩៦,៣	-២៦,២	៩៣៣,៤	-១,៤	-០,២	៦,៧
ផ្សេងៗ	-៦០២,៧	៣៩៩,៤	-២៤៦,៤	-៧៦,៣	២៨,៧	-២៤,៨
<b>រូបិយវត្ថុទូទៅ (M2)</b>	-១៣៤,៦	៣២៥,៩	៣៥៩,៩	-០,៣	០,៨	០,៨
<b>រូបិយវត្ថុ (M1)</b>	១៤,១	២៧,២	-១១២,១	០,២	០,៤	-១,៧
រូបិយវត្ថុក្រៅធនាគារ	៣៤,៥	-៦៣,១	-១៨,៥	០,៦	-១,១	-០,៣
ប្រាក់បញ្ញើចរន្ត	-២០,៤	៩០,៣	-៩៣,៥	-៣,០	១៣,៨	-១២,៦
<b>រូបិយវត្ថុផ្សេងៗ</b>	-១៤៨,៧	២៩៨,៧	៤៧២,០	-០,៤	០,៨	១,៣
ប្រាក់បញ្ញើមានកាលកំណត់និងសន្សំ	-១,៣	-១៣១,០	-៥៦,១	-០,១	-១០,៩	-៥,៣
ប្រាក់បញ្ញើជារូបិយប័ណ្ណ	-១៤៧,៤	៤២៩,៦	៥២៨,១	-០,៤	១,២	១,៥

\* ទិន្នន័យកែតម្រូវ

### ក្រាហ្វូស្តិក ៨ : ស្ថានភាពរូបិយវត្ថុ



### ក្រាហ្វូស្តិក ៩ : សមាសភាគនៃការផ្គត់ផ្គង់រូបិយវត្ថុ



## តារាង ១២ : តារាងតុល្យការនៃបណ្ណាធនាគារទទួលប្រាក់បញ្ញើ

( ឯកតា : ពាន់លានរៀល )

	ធ្នូ-១៤	មករា-១៥	កុម្ភៈ-១៥	មីនា-១៥	មេសា-១៥
<b>ទ្រព្យសកម្ម</b>					
ទ្រព្យសកម្មបរទេស	១០.០០៥,៣	១០.៥៥១,៤	៩.៣២៨,១	៩.៩៨១,១	១០.៦៥៥,២
សាច់ប្រាក់ និងប្រាក់បញ្ញើនៅធនាគារជាតិ	១២.៣៩៩,៤	១៣.២៤៩,៧	១៣.២១៦,៤	១២.៧១៧,៣	១២.៩៩០,៦
ការឱ្យខ្ចី និងបុរេប្រទានទៅនិវាសជន	៣៦.២៤៤,៨	៣៦.៥៨៥,៩	៣៧.២១៣,៧	៣៧.៧៥៩,៦	៣៨.៦៧៥,៦
រដ្ឋាភិបាល	០,២	០,២	០,២	០,២	០,២
សហគ្រាសរដ្ឋមិនមែនស្ថាប័នហិរញ្ញវត្ថុ	០,០	០,០	០,០	០,០	០,០
ឯកជន	៣៦.២៤៤,៦	៣៦.៥៨៥,៧	៣៧.២១៣,៥	៣៧.៧៥៩,៤	៣៨.៦៧៥,៤
អចលនទ្រព្យ និងទ្រព្យសកម្មក្នុងស្រុកផ្សេងៗ	៧.៤២១,២	៧.៨៧០,៦	៧.៥៩៧,៥	៧.៦៥២,៣	៨.១៨៣,១
<b>ទ្រព្យអកម្ម</b>					
ទ្រព្យអកម្មបរទេស	៧.៧៨១,៦	៨.៦៨៥,៦	៧.៥២០,៨	៨.០៦២,១	៩.១១០,៣
ប្រាក់បញ្ញើរបស់និវាសជន	៣៦.៦៣៣,៥	៣៧.៣១៨,២	៣៧.១៨៩,២	៣៧.៥០៣,២	៣៧.៩៣១,៦
ប្រាក់បញ្ញើចរន្ត	៣៨២,៤	៤១០,០	៤២៩,៧	៤៤៥,០	៤០១,៤
ប្រាក់បញ្ញើមានកាលកំណត់ និងសន្សំ	១.០៩០,១	១.១៩៧,៧	១.១៩៦,៤	១.០៦៥,៥	១.០០៩,៤
ប្រាក់បញ្ញើជាប្រិយប័ណ្ណ	៣៥.១៦១,០	៣៥.៧១០,៥	៣៥.៥៦៣,១	៣៥.៩៩២,៧	៣៦.៥២០,៨
ទ្រព្យអកម្មក្នុងស្រុកផ្សេងៗ	១០.៣០៥,៨	១០.៤៩៥,១	១០.៨៦៦,០	១០.៦៩០,២	១០.៩២៤,០
ដើមទុន និងទុនបម្រុង	១១.៥៩៩,៣	១១.៩៧៦,២	១១.៩៧៣,០	១២.០៨៦,៦	១២.៧២២,៧
<b>សរុបទ្រព្យសកម្ម/ទ្រព្យអកម្ម</b>	<b>៦៦.៣២០,១</b>	<b>៦៨.៤៧៥,១</b>	<b>៦៧.៥៤៩,០</b>	<b>៦៨.៣៤២,១</b>	<b>៧០.៦៨៨,៧</b>

\* ទិន្នន័យកែតម្រូវ

**តារាង ១២ : តារាងតុល្យការនៃបណ្ណាធនាគារទទួលប្រាក់បញ្ញើ ( ត )**

	<b>ធ្នូ-១៤</b>	<b>មករា-១៥</b>	<b>កុម្ភៈ-១៥</b>	<b>មីនា-១៥</b>	<b>មេសា-១៥</b>
( បម្រែបម្រួលប្រាក់ខែជាតំណាង )					
<b>ទ្រព្យសកម្ម</b>					
ទ្រព្យសកម្មបរទេស	-២៤៤,៨	៥៤៦,១	-១.២២៣,៣	៦៥៣,០	៦៧៤,១
សាច់ប្រាក់ និងប្រាក់បញ្ញើនៅធនាគារជាតិ	-៣០៣,១	៨៥០,៣	-៣៣,៣	-៤៩៩,១	២៧៣,២
ការឲ្យខ្ចី និងបុរេប្រទានទៅនិវាសន	១.៤៦៨,៧	៣៤១,១	៦២៧,៩	៥៤៥,៨	៩១៦,០
រដ្ឋាភិបាល	០,០	០,០	០,០	០,០	០,០
សហគ្រាសរដ្ឋមិនមែនស្ថាប័នហិរញ្ញវត្ថុ	០,០	០,០	០,០	០,០	០,០
ឯកជន	១.៤៦៨,៧	៣៤១,១	៦២៧,៩	៥៤៥,៨	៩១៦,០
អចលនទ្រព្យ និងទ្រព្យសកម្មក្នុងស្រុកផ្សេងៗ	-៦៤,៩	៤៤៩,៤	-២៧៣,២	៥៤,៨	៥៣០,៨
<b>ទ្រព្យអកម្ម</b>					
ទ្រព្យអកម្មបរទេស	-៧៥៤,២	៩០៤,១	-១.១៦៤,៩	៥៤១,៣	១.០៤៨,៣
ប្រាក់បញ្ញើរបស់និវាសន	១.១៤៤,៤	៦៨៤,៧	-១២៩,០	៣១៤,០	៤២៨,៤
ប្រាក់បញ្ញើចរន្ត	-៣,៦	២៧,៥	១៩,៧	១៥,៣	-៤៣,៦
ប្រាក់បញ្ញើមានកាលកំណត់ និងសន្សំ	១១,៨	១០៧,៧	-១,៣	-១៣១,០	-៥៦,១
ប្រាក់បញ្ញើជាប្រិយប័ណ្ណ	១.១៣០,២	៥៤៩,៥	-១៤៧,៤	៤៦៩,៦	៥២៨,១
ទ្រព្យអកម្មក្នុងស្រុកផ្សេងៗ	២៧៥,១	១៨៩,៣	៣៧០,៩	-១៧៥,៧	២៣៣,៨
ដើមទុន និងទុនបម្រុង	១០៦,១	៣៧៦,៩	-៣,២	១១៣,៦	៦៣៦,១
<b>សរុបទ្រព្យសកម្ម/ទ្រព្យអកម្ម</b>	<b>៧៧១,៤</b>	<b>២.១៥៥,០</b>	<b>-៩២៦,១</b>	<b>៧៩៣,១</b>	<b>២.៣៤៦,៦</b>
( បម្រែបម្រួលប្រាក់ខែជាភាគរយ )					
<b>ទ្រព្យសកម្ម</b>					
ទ្រព្យសកម្មបរទេស	-២,៤	៥,៥	-១១,៦	៧,០	៦,៨
សាច់ប្រាក់ និងប្រាក់បញ្ញើនៅធនាគារជាតិ	-២,៤	៦,៩	-០,៣	-៣,៨	២,១
ការឲ្យខ្ចី និងបុរេប្រទានទៅនិវាសន	៤,២	០,៩	១,៧	១,៥	២,៤
រដ្ឋាភិបាល	០,០	០,០	០,០	០,០	០,០
សហគ្រាសរដ្ឋមិនមែនស្ថាប័នហិរញ្ញវត្ថុ	១,០	២,០	៣,០	៤,០	៥,០
ឯកជន	៤,២	០,៩	១,៧	១,៥	២,៤
អចលនទ្រព្យ និងទ្រព្យសកម្មក្នុងស្រុកផ្សេងៗ	-០,៩	៦,១	-៣,៥	០,៧	៦,៩
<b>ទ្រព្យអកម្ម</b>					
ទ្រព្យអកម្មបរទេស	-៨,៨	១១,៦	-១៣,៤	៧,២	១៣,០
ប្រាក់បញ្ញើរបស់និវាសន	៣,២	១,៩	-០,៣	០,៨	១,១
ប្រាក់បញ្ញើចរន្ត	-០,៩	៧,២	៤,៨	៣,៦	-៩,៨
ប្រាក់បញ្ញើមានកាលកំណត់ និងសន្សំ	១,១	៩,៩	-០,១	-១០,៩	-៥,៣
ប្រាក់បញ្ញើជាប្រិយប័ណ្ណ	៣,៣	១,៦	-០,៤	១,២	១,៥
ទ្រព្យអកម្មក្នុងស្រុកផ្សេងៗ	២,៧	១,៨	៣,៥	-១,៦	២,២
ដើមទុន និងទុនបម្រុង	០,៩	៣,២	០,០	០,៩	៥,៣
<b>សរុបទ្រព្យសកម្ម/ទ្រព្យអកម្ម</b>	<b>១,២</b>	<b>៣,២</b>	<b>-១,៤</b>	<b>១,២</b>	<b>៣,៤</b>

\* ទិន្នន័យកែតម្រូវ

**តារាង ១៣ : តារាងតុល្យការធនាគារជាតិកម្ពុជា**

(ឯកតា : ពាន់លានរៀល)

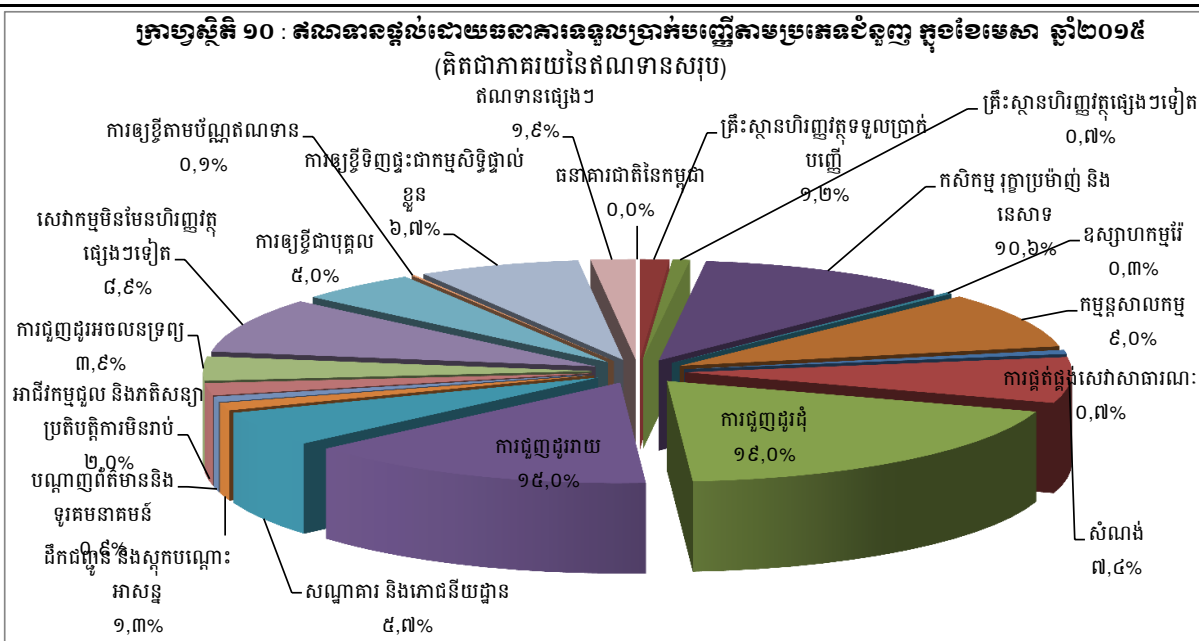
	ធ្នូ-១៤	មករា-១៥	កុម្ភៈ-១៥	មីនា-១៥	មេសា-១៥
<b>ទ្រព្យសកម្ម</b>					
សាច់ប្រាក់ជារៀល និងជារូបិយប័ណ្ណ	១.៦៦៧,៨	១.៨៣៤,១	២.៥៦៩,៤	២.២៨២,៦	២.៣៥០,៦
ប្រាក់បញ្ញើជារូបិយប័ណ្ណនៅស្ថាប័ន-					
ហិរញ្ញវត្ថុនិងធនាគារបរទេស	២១.២៨១,២	២១.៧៦៩,១	២១.២៦៩,៣	២១.៦៧៨,៣	២២.៨០៦,១
រូបិយវត្ថុជាតិនៅ IMF	៥៤៤,៤	៥៤៤,៤	៥៤៤,៤	៥៤៤,៤	៥៤៤,៤
ការឱ្យខ្ចីនិងបុរេប្រទាន:	២៧០,២	២៧០,២	២៧០,២	២៧០,២	២៧០,២
ចំពោះធនាគារពាណិជ្ជ	០,០	០,០	០,០	០,០	០,០
ចំពោះរដ្ឋាភិបាល	២៧០,២	២៧០,២	២៧០,២	២៧០,២	២៧០,២
ការកាន់កាប់សិទ្ធិដកពិសេស (Special Drawing Rights)	៤១០,៧	៣៩៨,១	៣៩៦,៣	៣៨៦,១	៣៩៣,៨
វិនិយោគលើមូលបត្រ	៣៨០,៣	៨១,២	៨០,៥	៨០,២	៨១,០
លោហធាតុមានតម្លៃផ្ទេរនៅបរទេស	១.៩៥៧,៣	២.០៤៩,៦	១.៩៥៣,២	១.៩០៦,២	១.៩៥៤,៥
អចលនទ្រព្យ	១.០២៦,៨	១.០៣៧,៧	១.០៥២,៩	១.០៦៣,៦	១.០៦០,៣
ទ្រព្យសកម្មផ្សេងៗ	១៨៤,១	១៧៥,៣	១៧២,១	១៧៨,៥	១៨៩,១
<b>ទ្រព្យអកម្ម</b>					
រូបិយវត្ថុបោះផ្សាយ	៦.៧៨៩,៥	៧.១០១,៥	៧.៤៩៣,៩	៧.៤១៣,៣	៧.៣៩៤,៧
ប្រាក់បញ្ញើរបស់ធនាគារពាណិជ្ជ	១៣.០២២,៣	១៣.៦៤៥,០	១៣.៥៨៤,១	១៣.០២៧,៥	១៣.៦៥៨,៣
បំណុលចំពោះមូលនិធិអន្តរជាតិ	១.០៤៤,៨	១.០២៩,៥	១.០២៧,៣	១.០១៤,៩	១.០២៤,២
ប្រាក់បញ្ញើរបស់រដ្ឋាភិបាល	៤.១៦២,៩	៣.៨០១,៦	៣.៨៥១,២	៤.៦៣៨,៣	៥.០២៨,៣
វិលសំបង្ហូរទុក	២២៧,៧	២២៩,៦	២៣១,៥	២៣៣,៧	២៣៥,៦
សំវិធានធន	២៦៤,៣	២៦៤,៤	២៦៤,៦	២៨៧,៤	២៨៧,៦
ដើមទុន	១០០,០	១០០,០	១០០,០	១០០,០	១០០,០
ទុនបម្រុង	១.៨៩៥,៤	១.៧៨៧,៥	១.៥៣៩,៧	១.៤៤៤,២	១.៧២៧,២
លទ្ធផលជាមូលដ្ឋាន	-៣២៤,០	-៣៤៧,២	-១៣៨,១	-២១៧,០	-២១៧,០
( ប្រាក់ចំណេញឆ្នាំនេះមិនទាន់បែងចែក )					
ទ្រព្យអកម្មផ្សេងៗ	៥៤០,១	៥៤៨,០	៣៥៥,៣	៤៤៧,៩	៤១១,១
<b>សរុបទ្រព្យសកម្ម/ទ្រព្យអកម្ម</b>	<b>២៧.៧២៣,០</b>	<b>២៨.១៥៩,៩</b>	<b>២៨.៣០៩,៥</b>	<b>២៨.៣៩០,២</b>	<b>២៩.៦៥០,១</b>



**តារាង ១៤ : ឥណទានផ្តល់ដោយធនាគារទទួលបានប្រាក់បញ្ញើតាមប្រភេទជំនួញ**

( ឯកតា : ពាន់លានរៀល )

	ឆ្នាំ១៤	មករា-១៥	កុម្ភៈ-១៥*	មីនា-១៥	មេសា-១៥
<b>១. គ្រឹះស្ថានហិរញ្ញវត្ថុ</b>	<b>៧៥៧,៩</b>	<b>៧៥៦,៦</b>	<b>៧៧៤,៩</b>	<b>៨១០,៦</b>	<b>៧៨៣,២</b>
១.១ ធនាគារជាតិនៃកម្ពុជា	០,០	០,០	០,០	០,០	០,០
១.២ គ្រឹះស្ថានហិរញ្ញវត្ថុទទួលបានប្រាក់បញ្ញើ	៤៨៦,២	៤៨២,៨	៤៨៩,៦	៥០២,៣	៤៩០,០
១.៣ គ្រឹះស្ថានហិរញ្ញវត្ថុផ្សេងៗទៀត	២៧១,៧	២៧៣,៨	២៨៥,៣	៣០៨,៣	២៩៣,២
<b>២. គ្រឹះស្ថានមិនមែនហិរញ្ញវត្ថុ</b>	<b>៣៣.០៥៦,៦</b>	<b>៣៣.៤១១,៤</b>	<b>៣៣.៥៦១,៥</b>	<b>៣៤.០៧៥,០</b>	<b>៣៣.៩៤៦,១</b>
២.១ កសិកម្ម រុក្ខាប្រមាញ់ និងនេសាទ	៣.៨៨២,៩	៤.០១៧,២	៤.០២៦,៨	៤.១៣០,២	៤.២៨០,៤
២.២ ឧស្សាហកម្មរ៉ែ	៩៤,៧	១០០,២	១០៦,៩	១១០,៦	១១១,៧
២.៣ កម្មន្តសាលកម្ម	៣.៥៩៨,១	៣.៦៣០,៧	៣.៧០៨,២	៣.៦៦២,៩	៣.៦៣៤,៦
២.៤ ការផ្គត់ផ្គង់សេវាសាធារណៈ	៣៤៤,៧	៣២៨,៨	៣១៨,១	៣២៣,០	២៧២,៣
២.៥ សំណង់	៣.១៥៩,៣	៣.០៨៨,២	៣.១០៥,៥	២.៩៨៨,២	២.៩៧២,១
២.៦ ការជួញដូរដុំ	៧.៣៦៤,៤	៧.៤៥៥,០	៧.៤២៣,៦	៧.៧១៥,៣	៧.៦៥៥,២
២.៧ ការជួញដូររាយ	៥.៨៥០,៩	៥.៨៣៧,១	៥.៩៦៥,៧	៦.០៣៨,១	៥.៩១១,២
២.៨ សណ្ឋាគារ និងភោជនីយដ្ឋាន	២.២២៤,៩	២.២១៩,៤	២.២០៦,៥	២.២៤២,៥	២.២៨៤,៨
២.៩ ដឹកជញ្ជូន និងស្តុកបណ្តោះអាសន្ន	៥១៤,៤	៥៣១,៧	៥៣១,៦	៥១៥,៩	៥០៥,៣
២.១០ បណ្តាញព័ត៌មាននិងទូរគមនាគមន៍	២៩៩,៥	៣៣៦,២	៣៣៩,៧	៣៥៦,៤	៣៦០,០
២.១១ អាជីវកម្មជួល និងភតិសន្យាប្រតិបត្តិការមិនរាប់បញ្ចូលភតិសន្យា និងការជួលអចលនទ្រព្យ	៦៥៧,១	៧៣២,៦	៦៩៣,២	៨០៣,៣	៨០៣,៨
២.១២ ការជួញដូរអចលនទ្រព្យ	១.៥៤៦,២	១.៥៥០,១	១.៥៩៤,១	១.៥៩៣,៣	១.៥៧៣,៥
២.១៣ សេវាកម្មមិនមែនហិរញ្ញវត្ថុផ្សេងៗទៀត	៣.៥១៩,៦	៣.៥៨៧,២	៣.៥៤១,៦	៣.៥៩៥,២	៣.៥៨១,២
<b>៣. កម្រិតការផ្តល់ខ្លួន</b>	<b>៤.២២១,៤</b>	<b>៤.៤២៤,១</b>	<b>៤.៦២៧,៧</b>	<b>៤.៦៨៩,០</b>	<b>៤.៧៩២,៥</b>
៣.១ ការឱ្យខ្ចីជាបុគ្គល	១.៧១៣,១	១.៩០២,៦	១.៩៧៨,៥	២.០១៣,១	២.០១៩,២
៣.២ ការឱ្យខ្ចីតាមប័ណ្ណឥណទាន	៥៣,១	៥៤,៣	៥៤,២	៥៦,១	៥៧,៨
៣.៣ ការឱ្យខ្ចីទិញផ្ទះជាកម្មសិទ្ធិផ្ទាល់ខ្លួន	២.៤៥៥,២	២.៤៧០,៥	២.៥៩៤,៩	២.៦១៩,៨	២.៧១៥,៥
<b>៤. ឥណទានផ្សេងៗ</b>	<b>៨០២,៨</b>	<b>៨១១,៥</b>	<b>៨១១,៥</b>	<b>៨៤១,០</b>	<b>៧៤៥,៨</b>
<b>សរុបឥណទានដុល</b>	<b>៣៨.៨៣៨,៧</b>	<b>៣៩.៤០៧,០</b>	<b>៣៩.៧៧៥,៥</b>	<b>៤០.៤១៥,៦</b>	<b>៤០.២៦៧,៥</b>



\* ទិន្នន័យកែតម្រូវ

**តារាង ១៥ : បម្រែបម្រួលប្រចាំខែនៃឥណទានផ្តល់ដោយធនាគារទទួលបានប្រាក់បញ្ញើតាមប្រភេទជំនួញ**

	ធ្នូ-១៥	មករា-១៥	កុម្ភៈ-១៥*	មីនា-១៥	មេសា-១៥
( បម្រែបម្រួលប្រចាំខែជាតារាងឥណទាន )					
<b>១. គ្រឹះស្ថានហិរញ្ញវត្ថុ</b>	<b>០,៨</b>	<b>-១,៣</b>	<b>១៨,៣</b>	<b>៣៥,៧</b>	<b>-២៧,៤</b>
១.១ ធនាគារជាតិនៃកម្ពុជា	០,០	០,០	០,០	០,០	០,០
១.២ គ្រឹះស្ថានហិរញ្ញវត្ថុទទួលប្រាក់បញ្ញើ	១០,០	-៣,៤	៦,៧	១២,៧	-១២,៤
១.៣ គ្រឹះស្ថានហិរញ្ញវត្ថុផ្សេងៗទៀត	-៩,២	២,១	១១,៤	២៣,០	-១៥,០
<b>២. គ្រឹះស្ថានមិនមែនសហគ្រាសហិរញ្ញវត្ថុ</b>	<b>៩៦៧,៣</b>	<b>៣៥៤,៨</b>	<b>១៥០,១</b>	<b>៥១៣,៥</b>	<b>-១២៨,៩</b>
២.១ កសិកម្ម រុក្ខាប្រមាញ់ និងនេសាទ	១៩០,៥	១៣៤,៤	៩,៦	១០៣,៤	១៥០,២
២.២ ឧស្សាហកម្មរ៉ែ	-០,៩	៥,៥	៦,៧	៣,៧	១,១
២.៣ កម្មវិធីសាលកម្ម	១៣០,៥	៣២,៦	៧៧,៤	-៤៥,២	-២៨,៣
២.៤ ការផ្គត់ផ្គង់សេវាសាធារណៈ	២៦,៦	-១៥,៩	-១០,៨	៤,៩	-៥០,៧
២.៥ សំណង់	១៤៣,០	-៧១,១	១៧,៣	-១១៧,៣	-១៦,១
២.៦ ការជួញដូររ៉ែ	-៣០,៧	៩០,៦	-៣១,៤	២៩១,៧	-៦០,១
២.៧ ការជួញដូររាយ	១៩៨,២	-១៣,៨	១២៨,៦	៧២,៥	-១២៦,៩
២.៨ សណ្ឋាគារ និងភោជនីយដ្ឋាន	១១,៨	-៥,៥	-១២,៩	៣៦,០	៤២,៣
២.៩ ដឹកជញ្ជូន និងស្តុកបណ្តោះអាសន្ន	៣៣,៤	១៧,៤	-០,១	-១៥,៧	-១០,៦
២.១០ បណ្តាញព័ត៌មាននិងទូរគមនាគមន៍	-១៣៦,២	៣៦,៨	៣,៥	១៦,៧	៣,៥
២.១១ អាជីវកម្មរ៉ែ និងភតិសន្យាប្រតិបត្តិការ មិនរាប់បញ្ចូលភតិសន្យា និងការជួលអចលនទ្រព្យ	៨៧,៥	៧៥,៥	-៣៩,៤	១១០,១	០,៣
២.១២ ការជួញដូរអចលនទ្រព្យ	៩៣,៨	៣,៩	៤៤,១	-០,៨	-១៩,៧
២.១៣ សេវាកម្មមិនមែនហិរញ្ញវត្ថុផ្សេងៗទៀត	២១៩,៨	៦៤,៥	-៤២,៦	៥៣,៦	-១៤,០
<b>៣. កម្រិតការផ្ទេរខ្លួន</b>	<b>១៥០,៤</b>	<b>២០៦,១</b>	<b>២០០,២</b>	<b>៦១,៣</b>	<b>១០៣,៥</b>
៣.១ ការឲ្យខ្ចីជាបុគ្គល	៧៧,៣	១៨៩,៥	៧៥,៩	៣៤,៦	៦,១
៣.២ ការឲ្យខ្ចីតាមប័ណ្ណឥណទាន	-៣០,០	១,៣	-០,១	១,៩	១,៧
៣.៣ ការឲ្យខ្ចីទិញផ្ទះជាកម្មសិទ្ធិផ្ទាល់ខ្លួន	១០៣,១	១៥,៤	១២៤,៤	២៤,៨	៩៥,៧
<b>៤. ឥណទានផ្សេងៗ</b>	<b>៩២,៩</b>	<b>៨,៦</b>	<b>០,០</b>	<b>២៩,៥</b>	<b>-៩៥,២</b>
<b>សរុបឥណទានផ្តល់</b>	<b>១.២១១,៥</b>	<b>៥៦៨,២</b>	<b>-៣៨៩,១</b>	<b>៦៤០,១</b>	<b>-១៤៨,១</b>
( បម្រែបម្រួលប្រចាំខែជាតារាង )					
<b>១. គ្រឹះស្ថានហិរញ្ញវត្ថុ</b>	<b>០,១</b>	<b>-០,២</b>	<b>២,៤</b>	<b>៤,៦</b>	<b>-៣,៤</b>
១.១ ធនាគារជាតិនៃកម្ពុជា	០,០	០,០	០,០	០,០	០,០
១.២ គ្រឹះស្ថានហិរញ្ញវត្ថុទទួលប្រាក់បញ្ញើ	២,១	-០,៧	១,៤	២,៦	-២,៥
១.៣ គ្រឹះស្ថានហិរញ្ញវត្ថុផ្សេងៗទៀត	-៣,៣	០,៨	៤,២	៨,១	-៤,៩
<b>២. គ្រឹះស្ថានមិនមែនសហគ្រាសហិរញ្ញវត្ថុ</b>	<b>៣,០</b>	<b>១,១</b>	<b>-១,២</b>	<b>១,៥</b>	<b>-០,៤</b>
២.១ កសិកម្ម រុក្ខាប្រមាញ់ និងនេសាទ	៥,២	៣,៥	០,២	២,៦	៣,៦
២.២ ឧស្សាហកម្មរ៉ែ	-០,៩	៥,៨	៦,៧	៣,៥	១,០
២.៣ កម្មវិធីសាលកម្ម	៣,៨	០,៩	២,១	-១,២	-០,៨
២.៤ ការផ្គត់ផ្គង់សេវាសាធារណៈ	៨,៤	-៤,៦	-៣,៣	១,៥	-១៥,៧
២.៥ សំណង់	៤,៧	-២,៣	០,៦	-៣,៨	-០,៥
២.៦ ការជួញដូររ៉ែ	-០,៤	១,២	-០,៤	៣,៩	-០,៨
២.៧ ការជួញដូររាយ	៣,៥	-០,២	២,២	១,២	-២,១
២.៨ សណ្ឋាគារ និងភោជនីយដ្ឋាន	០,៥	-០,២	-០,៦	១,៦	១,៩
២.៩ ដឹកជញ្ជូន និងស្តុកបណ្តោះអាសន្ន	៧,០	៣,៤	០,០	-៣,០	-២,០
២.១០ បណ្តាញព័ត៌មាននិងទូរគមនាគមន៍	-៣១,៣	១២,៣	១,០	៤,៩	១,០
២.១១ អាជីវកម្មរ៉ែ និងភតិសន្យាប្រតិបត្តិការ មិនរាប់បញ្ចូលភតិសន្យា និងការជួលអចលនទ្រព្យ	១៥,៤	១១,៥	-៥,៤	១៥,៩	០,០
២.១២ ការជួញដូរអចលនទ្រព្យ	៦,៥	០,៣	២,៨	-០,១	-១,២
២.១៣ សេវាកម្មមិនមែនហិរញ្ញវត្ថុផ្សេងៗទៀត	៦,៧	១,៨	-១,២	១,៥	-០,៤
<b>៣. កម្រិតការផ្ទេរខ្លួន</b>	<b>៣,៧</b>	<b>៤,៩</b>	<b>៤,៥</b>	<b>១,៣</b>	<b>២,២</b>
៣.១ ការឲ្យខ្ចីជាបុគ្គល	៤,៧	១១,១	៤,០	១,៨	០,៣
៣.២ ការឲ្យខ្ចីតាមប័ណ្ណឥណទាន	-៣៦,១	២,៤	-០,២	៣,៤	៣,០
៣.៣ ការឲ្យខ្ចីទិញផ្ទះជាកម្មសិទ្ធិផ្ទាល់ខ្លួន	៤,៤	០,៦	៥,០	១,០	៣,៧
<b>៤. ឥណទានផ្សេងៗ</b>	<b>១៣,១</b>	<b>១,១</b>	<b>០,០</b>	<b>៣,៦</b>	<b>-១១,៣</b>
<b>សរុបឥណទានផ្តល់</b>	<b>៣,២</b>	<b>១,៥</b>	<b>០,៩</b>	<b>១,៦</b>	<b>-០,៤</b>

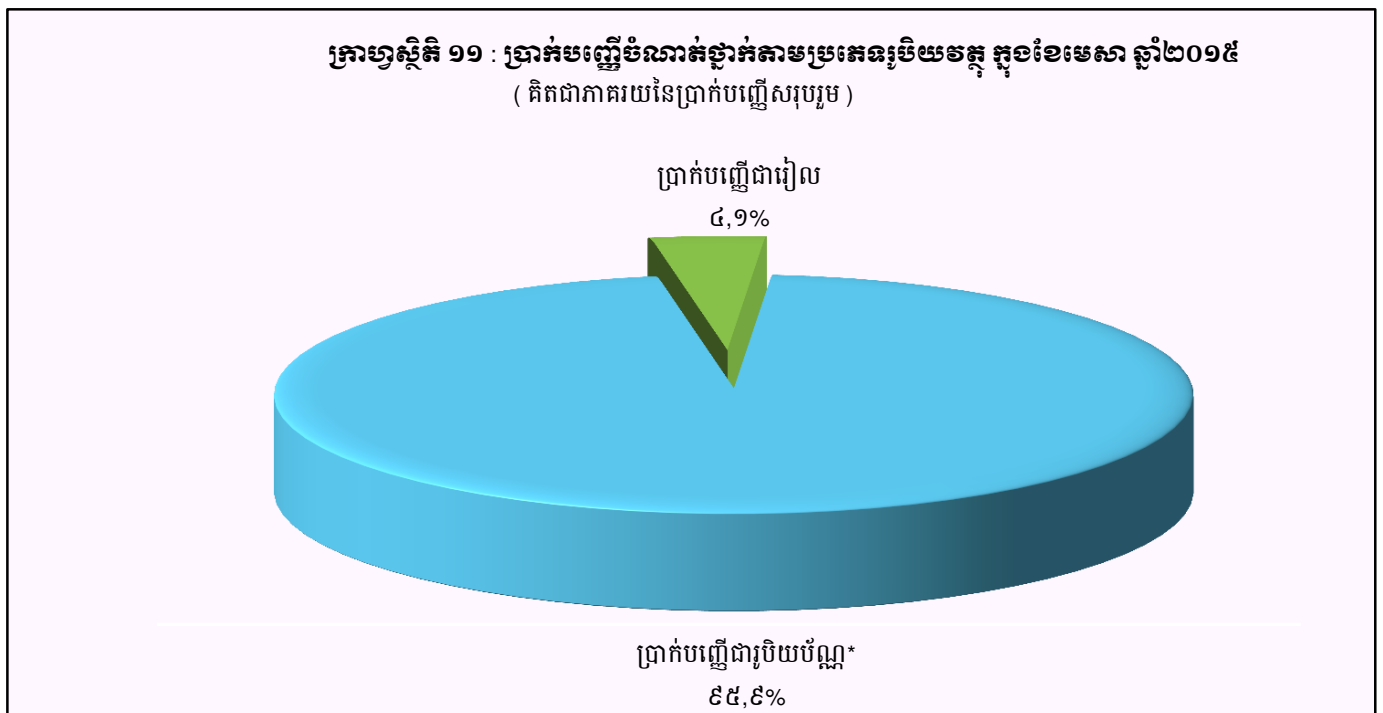
\* ទិន្នន័យកែតម្រូវ

## តារាង ១៦ : ប្រាក់បញ្ញើនៅធនាគារទទួលប្រាក់បញ្ញើ

( ឯកតា : ពាន់លានរៀល )

	ឆ្នាំ-១៤	មករា-១៥	កុម្ភៈ-១៥	មីនា-១៥	មេសា-១៥
<b>ប្រាក់បញ្ញើជាទៀង</b>					
ប្រាក់បញ្ញើចរន្ត	៥២១,១	៦០៤,៩	៦២២,៦	៨៤០,០	៦៦៧,៤
ប្រាក់បញ្ញើសន្សំ	៥៤១,៤	៦២៤,១	៦១១,៨	៥៣១,៦	៤៨០,៤
ប្រាក់បញ្ញើមានកាលកំណត់	៥៥៦,៥	៥៨១,៤	៥៩៤,៣	៥៤៧,០	៥៤២,៩
ប្រាក់បញ្ញើផ្សេងៗ	៤៣,៦	៤៧,៤	៤២,៤	២២,៧	២១,៤
<b>សរុប</b>	<b>១.៦៦២,៦</b>	<b>១.៨៥៧,៨</b>	<b>១.៨៧១,១</b>	<b>១.៩៤១,៤</b>	<b>១.៧១២,២</b>
<b>ប្រាក់បញ្ញើជាប្រើប័ណ្ណ*</b>					
ប្រាក់បញ្ញើចរន្ត	៨.២០២,៦	៨.១៧៦,១	៨.០៦៧,៧	៨.១០៤,៣	៨.២០៦,០
ប្រាក់បញ្ញើសន្សំ	១២.៧០២,៥	១៣.១៤២,០	១៣.១៦០,២	១៣.១៨៩,៩	១៣.៤៣០,៨
ប្រាក់បញ្ញើមានកាលកំណត់	១៦.៥២៣,០	១៦.៦១៦,៧	១៦.៦៦៤,១	១៦.៨៤២,២	១៧.១០៧,០
ប្រាក់បញ្ញើផ្សេងៗ	៦៣៦,២	៦៤០,៥	៧០១,៦	៧៤៤,១	៨១០,៩
<b>សរុប</b>	<b>៣៨.០៦៤,៤</b>	<b>៣៨.៥៧៥,៣</b>	<b>៣៨.៥៣៣,៦</b>	<b>៣៨.៨៨០,៥</b>	<b>៣៩.៥៥៤,៧</b>
<b>សរុបរួម</b>	<b>៣៩.៧២៧,០</b>	<b>៤០.៤៣៣,២</b>	<b>៤០.៤០៤,៨</b>	<b>៤០.៨២១,៩</b>	<b>៤១.២៦៦,៩</b>

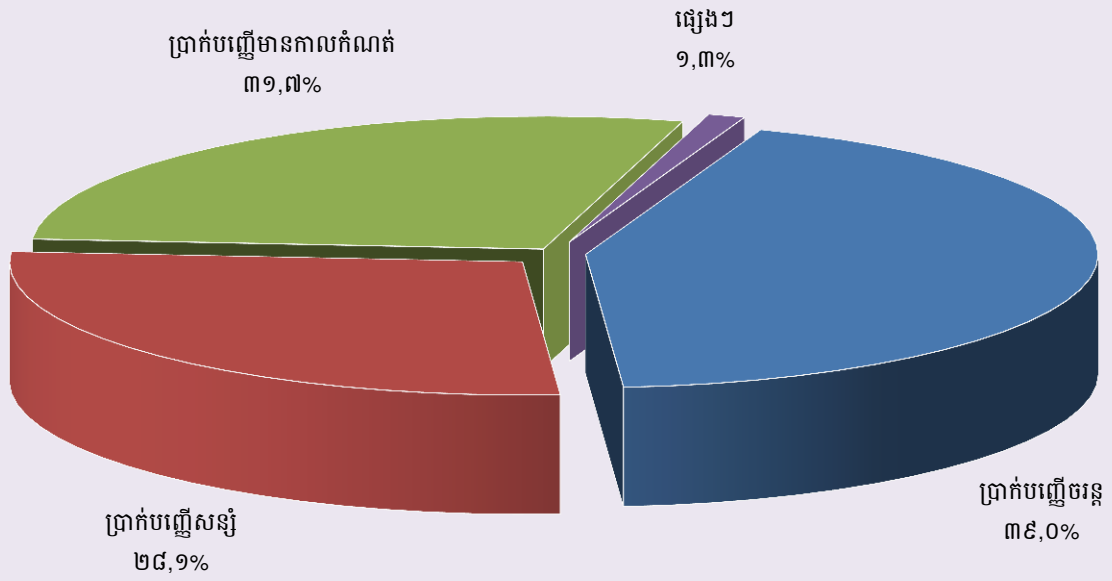
\* ប្រាក់បញ្ញើជាប្រើប័ណ្ណរបស់និវាសន៍ និងអនិវាសន៍កម្ពុជា



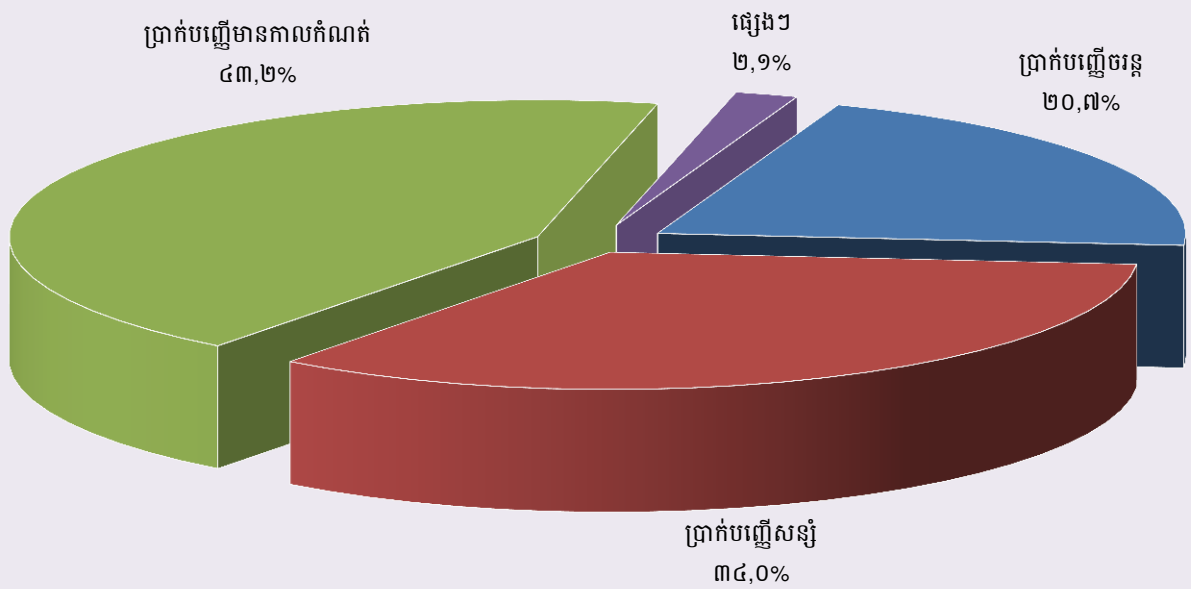
**តារាង ១៧ : បម្រែបម្រួលប្រចាំខែនៃប្រតិបត្តិការប្រាក់បញ្ញើរបស់ធនាគារទទួលប្រាក់បញ្ញើ**

	ធ្នូ-១៤	មករា-១៥	កុម្ភៈ-១៥	មីនា-១៥	មេសា-១៥
( បម្រែបម្រួលប្រចាំខែជាពាន់លានរៀល )					
<b>ប្រាក់បញ្ញើជារៀង</b>					
ប្រាក់បញ្ញើចរន្ត	-៦៥,៨	៨៣,៨	១៧,៧	២១៧,៤	-១៧២,៦
ប្រាក់បញ្ញើសន្សំ	៤,៩	៨២,៧	-១២,៣	-៨០,២	-៥១,២
ប្រាក់បញ្ញើមានកាលកំណត់	៧,៤	២៤,៩	១២,៩	-៤៧,២	-៤,១
ប្រាក់បញ្ញើផ្សេងៗ	៥,៩	៣,៨	-៥,០	-១៩,៧	-១,៣
<b>សរុប</b>	<b>-៤៧,៧</b>	<b>១៩៥,២</b>	<b>១៣,៣</b>	<b>៧០,៣</b>	<b>-២២៩,២</b>
<b>ប្រាក់បញ្ញើជារួមមិនមែន</b>					
ប្រាក់បញ្ញើចរន្ត	៧៩២,១	-២៦,៥	-១០៨,៤	៣៦,៦	១០១,៧
ប្រាក់បញ្ញើសន្សំ	៥១០,៧	៤៣៩,៥	១៨,២	២៩,៦	២៤០,៩
ប្រាក់បញ្ញើមានកាលកំណត់	៣៧២,៧	៩៣,៦	៤៧,៤	១៧៨,១	២៦៤,៨
ប្រាក់បញ្ញើផ្សេងៗ	៧៥,៧	៤,៤	៦១,១	៤២,៥	៦៦,៨
<b>សរុប</b>	<b>១.៧៥១,២</b>	<b>៥១១,០</b>	<b>១៨,៣</b>	<b>២៨៦,៨</b>	<b>៦៧៤,២</b>
<b>សរុបរួម</b>	<b>១.៧០៣,៥</b>	<b>៧០៦,១</b>	<b>៣១,៦</b>	<b>៣៥៧,១</b>	<b>៤៤៥,០</b>
( បម្រែបម្រួលប្រចាំខែជាពាន់ដុល្លារ )					
<b>ប្រាក់បញ្ញើជារៀង</b>					
ប្រាក់បញ្ញើចរន្ត	-១១,២	១៦,១	២,៩	៣៤,៩	-២០,៥
ប្រាក់បញ្ញើសន្សំ	០,៩	១៥,៣	-២,០	-១៣,១	-៩,៦
ប្រាក់បញ្ញើមានកាលកំណត់	១,៣	៤,៥	២,២	-៧,៩	-០,៧
ប្រាក់បញ្ញើផ្សេងៗ	១៥,៦	៨,៧	-១០,៦	-៤៦,៥	-៥,៦
<b>សរុប</b>	<b>-២,៤</b>	<b>១១,៧</b>	<b>០,៧</b>	<b>៣៨,៤</b>	<b>-១១,៤</b>
<b>ប្រាក់បញ្ញើជារួមមិនមែន</b>					
ប្រាក់បញ្ញើចរន្ត	១០,៧	-០,៣	-១,៣	០,៥	១,៣
ប្រាក់បញ្ញើសន្សំ	៤,២	៣,៥	០,១	០,២	១,៨
ប្រាក់បញ្ញើមានកាលកំណត់	២,៣	០,៦	០,៣	១,១	១,៦
ប្រាក់បញ្ញើផ្សេងៗ	១៣,៥	០,៧	៩,៥	៦,១	៩,០
<b>សរុប</b>	<b>៤,៧</b>	<b>១,៥</b>	<b>០,០</b>	<b>០,៧</b>	<b>១,៧</b>
<b>សរុបរួម</b>	<b>៤,៥</b>	<b>១,២</b>	<b>០,១</b>	<b>០,៩</b>	<b>១,១</b>

**ក្រាហ្វិក ១២ : ប្រាក់បញ្ញើជារៀងរាល់ចំណាត់ថ្នាក់តាមប្រភេទ ក្នុងខែមេសា ឆ្នាំ២០១៥**  
 ( គិតជាភាគរយនៃប្រាក់បញ្ញើជារៀងរាល់សរុប )



**ក្រាហ្វិក ១៣ : ប្រាក់បញ្ញើជារួមវិស័យប័ណ្ណចំណាត់ថ្នាក់តាមប្រភេទ ក្នុងខែមេសា ឆ្នាំ២០១៥**  
 ( គិតជាភាគរយនៃប្រាក់បញ្ញើជារួមវិស័យប័ណ្ណសរុប )





**តារាង ១៨ : សកម្មភាពផ្តល់ឥណទានរបស់គ្រឹះស្ថានមីក្រូហិរញ្ញវត្ថុ និង អង្គការមិនមែនរដ្ឋាភិបាល**

ឆ្នាំ	ចំនួន				ចំនួនប្រាក់កម្ចី ( ពាន់លានរៀល )	អត្រាការប្រាក់	
	ស្រុក	ឃុំ	ភូមិ	គ្រួសារ		ខែ	ឆ្នាំ
<b>២០០៩</b>	១.២៧៧	៨.១៨៩	៤២.៧២៩	៩០៤.២៩៨	១.២៨៦	២%-៣%	២៤%-៣៦%
<b>២០១០</b>	១.៥០៩	៩.៧៣០	៥២.១២២	១.០២០.៧៨៤	១.៧៨០	២%-៣%	២៤%-៣៦%
<b>២០១១</b>	១.៦៤៨	១០.៩២០	៦០.៥៥១	១.១៤១.៩១៣	២.៥៩១	២%-៣%	២៤%-៣៦%
<b>២០១២</b>							
ឧសភា	២.០២៦	១២.៦៦៩	៦៧.៨៨០	១.២១២.៦៩៤	២.៩៧៨	២%-៣%	២៩%-៣៧%
មិថុនា	២.០៤២	១២.៧៣៩	៦៨.៥៤៨	១.២២៤.១៥៩	៣.០៣២	២%-៣%	២៩%-៣៧%
កក្កដា	២.០៤៤	១២.៨៥៥	៦៩.៥៣២	១.២៤០.៦៧៦	៣.១០៦	២%-៣%	២៩%-៣៧%
សីហា	២.០៦៩	១៣.០៣៤	៧០.៨៦១	១.២៦៤.៨៨៧	៣.១៩៨	២%-៣%	២៩%-៣៧%
កញ្ញា	២.១០៦	១៣.៣២០	៧២.៩៣៦	១.២៩៩.២២១	៣.៣២៨	២%-៣%	២៩%-៣៧%
តុលា	២.១៣៨	១៣.៥២៦	៦៥.១៧៣	១.៣២៧.៤៨២	៣.៤៤២	២%-៣%	២៩%-៣៧%
វិច្ឆិកា	២.០៨៩	១៣.៦២១	៧៥.០៥២	១.៣៤០.៥៤១	៣.៥២៦	២%-៣%	២៩%-៣៧%
ធ្នូ	២.១២១	១៣.៨៨៥	៧៦.១៨៧	១.៣៤៤.២៥៥	៣.៦១៧	២%-៣%	២៩%-៣៧%
<b>២០១៣</b>							
មករា	២.១៥៥	១៤.០៦៤	៧៦.១៧៦	១.៣៤៣.៣៤០	៣.៧៩៤	២%-៣%	២៨%-៣៩%
កុម្ភៈ	២.១៦៩	១៤.៣៣៩	៧៧.០៣២	១.៣៣២.២៩៤	៣.៨៧១	២%-៣%	២៨%-៣៩%
មីនា	២.១៩២	១៤.៥០៥	៧៨.៥៤៩	១.៣៤៣.៦២០	៤.០៦៩	២%-៣%	២៧%-៤១%
មេសា	២.២៤៦	១៤.៨២៧	៧៩.៧១១	១.៣៧៦.៤៩៩	៤.២០៣	២%-៣%	២៧%-៤១%
ឧសភា	២.២៦៩	១៥.១២៨	៨០.៩១៥	១.៤០៥.៣៣២	៤.៣៨៨	២%-៣%	២៧%-៤១%
មិថុនា	២.៤២៨	១៥.៣០៤	៨៣.១៤៤	១.៤៣៦.៨០០	៤.៥៤៩	២%-៣%	២៧%-៤១%
កក្កដា	២.៣០០	១៥.២៣៩	៨៣.២៨៧	១.៤៦១.៧៨៣	៤.៦៩០	២%-៣%	២៧%-៣៩%
សីហា	២.០៨៤	១៤.៩៣៥	៨៤.១៥០	១.៤៨៩.៩៥៦	៤.៦៣៥	២%-៣%	២៧%-៣៩%
កញ្ញា	២.១៥០	១៥.៣៧៥	៨៦.២៩៦	១.៥៣៨.៦៧២	៤.៧៩១	២%-៣%	២៧%-៣៩%
តុលា	២.១៦៩	១៥.៥០០	៨៧.០១២	១.៥៧១.១៥៧	៤.៩៦៩	២%-៣%	២៧%-៣៩%
វិច្ឆិកា	២.១៩៨	១៥.៧៨១	៨៧.៨៧១	១.៥៩៧.០៨១	៥.២០៣	២%-៣%	២៧%-៣៩%
ធ្នូ	២.២៨២	១៦.៣៨៤	៨៩.៨២៩	១.៦១០.៨៤៤	៥.៣៦៤	២%-៣%	២៧%-៣៩%
<b>២០១៤</b>							
មករា	២.៣១៦	១៦.៥០១	៩១.១២២	១.៦៣៦.៤៩៥	៥.៦៨២	២%-៣%	២៧%-៣៩%
កុម្ភៈ	២.៣៣៦	១៦.៥៩៩	៩២.១៨៦	១.៦៤៦.២៣៧	៥.៨៧៩	២%-៣%	២៧%-៣៩%
មីនា	២.៣៨១	១៦.៩១៨	៩៣.៦១៨	១.៦៥៨.៦២២	៦.១៥៣	២%-៣%	២៧%-៣៩%
មេសា	២.៣៩៦	១៧.០២២	៩៤.៥៣៣	១.៦៨៣.៥៦៥	៦.២៨៦	២%-៣%	២៧%-៣៩%
ឧសភា	២.៤៧៨	១៧.៤១០	៩៦.៩៥៥	១.៧១២.៧៦២	៦.៤៩១	២%-៣%	២៧%-៣៩%
មិថុនា	២.៥១៦	១៧.៦៧៩	៩៨.៣៩៦	១.៧២៩.១៨២	៦.៦៨២	២%-៣%	២៧%-៣៩%
កក្កដា	២.៥៦២	១៧.៨៥៦	១០០.៧១៤	១.៧៥៨.៨១០	៦.៩២៣	២%-៣%	២៧%-៣៩%
សីហា	២.៥៧៤	១៧.៩៧៩	១០២.០៤៦	១.៧៨៦.០១៨	៧.១៨៧	២%-៣%	២៧%-៣៩%
កញ្ញា	២.៦១២	១៨.១៩៣	១០៤.៦៨៩	១.៨១៤.៦០២	៧.៤១៧	២%-៣%	២៧%-៣៩%
តុលា	២.៦៣៨	១៨.៤៥២	១០៥.៧៦៣	១.៨២៧.៦៨៨	៧.៨១៧	២%-៣%	២៧%-៣៩%
វិច្ឆិកា	២.៧១២	១៨.០៧៦	១០៨.៨៥២	១.៨៤១.៦៥២	៨.១១២	២%-៣%	២៧%-៣៩%
ធ្នូ	២.៧៥៤	១៨.២៥៤	១០៧.៩៦៤	១.៨៤៤.៨៩៣	៨.៣៤០	២%-៣%	២៧%-៣៩%
<b>២០១៥</b>							
មករា	២.៧៧៨	១៨.៣៦៧	១០៨.៥៦១	១.៨៤៩.១៦៤	៨.៧៤៦	២%-៣%	២៧%-៣៩%
កុម្ភៈ	២.៨១១	១៨.៥១៧	១០៩.៥៥៥	១.៨៤៤.៣០៨	៨.៩៣៦	២%-៣%	២៧%-៣៩%
មីនា	២.៨៦៣	១៨.៧៣៦	១១១.១៤៥	១.៨៥៥.៤៥៥	៩.២៨២	២%-៣%	២៧%-៣៩%
មេសា	៣.០១១	១៩.២៥៩	១១២.៧៧៤	១.៨៨២.៧៦៥	៩.៦០០	២%-៤%	២៥%-៤១%

**តារាង ១៩ : ការវាស់វែងចំនួនបុគ្គលិកស្របច្បាប់តាមយេស៊ូសាវ័ន្ត**

កាលបរិច្ឆេទ	ចំនួន	ចំនួនថ្ងៃ	ចំនួន	ចំនួនទឹកប្រាក់	ចំនួនទឹកប្រាក់	មូលប្បទានប័ត្របញ្ជូនត្រឡប់	
	មូលប្បទានប័ត្របានទូទាត់	ជាតំណាង	មូលប្បទានប័ត្រជាតំណាងក្នុងថ្ងៃ	សរុប (ពាន់លានរៀល)	មធ្យមប្រចាំថ្ងៃ (ពាន់លានរៀល)	ចំនួន មូលប្បទានប័ត្រ	ទឹកប្រាក់ (ពាន់លានរៀល)
	១	២	៣=១/២	៤	៥=៤/២	៦	៧
ឆ្នាំ ២០០៨	២.៧៧៨	២២	១២៦	១១៥,៥	៥,៣	១៧	០,២
<b>សរុប</b>	<b>៣២.១១៦</b>	<b>២៣៧</b>	<b>១៣៦</b>	<b>១.៣៧១,២</b>	<b>៥,៨</b>	<b>២៣៥</b>	<b>៦,០</b>
ឆ្នាំ ២០០៩	២.៧៨៥	២២	១២៧	១៣៥,៣	៦,២	១៥	០,១
<b>សរុប</b>	<b>៣១.២៨៧</b>	<b>២៣៨</b>	<b>១៣១</b>	<b>១.៣១៩,៤</b>	<b>៥,៥</b>	<b>១០៧</b>	<b>៣,១</b>
ឆ្នាំ ២០១០	២.៨៨៦	២២	១៣១	១៧៥,៧	៨,០	៩	០,៣
<b>សរុប</b>	<b>៣២.៤៥៤</b>	<b>២៣៦</b>	<b>១៣៩</b>	<b>១.៦២៧,២</b>	<b>៦,៩</b>	<b>១១១</b>	<b>២,៦</b>
ឆ្នាំ ២០១១	៣.៣២០	២១	១៥៨	១៧៨,២	៨,៥	២	០,៣
<b>សរុប</b>	<b>៣៤.៧៤២</b>	<b>២៣៦</b>	<b>១៤៧</b>	<b>១.៨២០,៥</b>	<b>៧,៧</b>	<b>៨៧</b>	<b>៤,៨</b>
ឆ្នាំ ២០១២	៣.០៥៦	២០	១៥៣	១៦៣,៧	៨,២	១៦	១,១៥
<b>សរុប</b>	<b>៣៩.២៨៨</b>	<b>២៣៤</b>	<b>១៦៨</b>	<b>២.៣៤៤,០</b>	<b>១០,០</b>	<b>១០៦</b>	<b>១២,៤</b>
ឆ្នាំ ២០១៣	៣.៦៥១	២០	១៨៣	២៥០,៥	១២,៥	២៧	០,២៧
<b>សរុប</b>	<b>៤២.៩៩៣</b>	<b>២៣១</b>	<b>១៨៦</b>	<b>៣.៥០៥,៧</b>	<b>១៥,២</b>	<b>២១២</b>	<b>៤៣,៧</b>
<b>២០១៤</b>							
មករា	៣.៧០២	២០	១៨៥	២៤៣,១	១២,២	២០	០,២
កុម្ភៈ	៣.៤៥៤	១៩	១៨២	២០៣,៤	១០,៧	១៤	០,២
មីនា	៤.០២៧	២០	២០១	៤៥៤,២	២២,៧	១០	០,៩
មេសា	៣.៧៤១	១៩	១៩៧	២៩៩,៩	១៥,៨	១១	១,២
ឧសភា	៣.៨០៤	១៨	២១១	២៦០,៤	១៤,៥	១២	០,៨
មិថុនា	៣.៥១០	១៩	១៨៥	៣៦៨,៩	១៩,៤	៧	០,៥
កក្កដា	៣.៦២៥	២២	១៦៥	៣៣០,១	១៥,០	៨	០,០៣
សីហា	៤.១៩២	២០	២១០	៤០៦,០	២០,៣	១៨	២២,៧
កញ្ញា	៣.៤០៨	១៩	១៧៩	៣៣៤,៤	១៧,៦	៨	០,៥៦
តុលា	៤.៣១៧	២០	២១៦	២៧៣,០	១៣,៧	១៧	៣,៤
វិច្ឆិកា	២.៩២៤	១៦	១៨៣	២២៤,២	១៤,០	១២	០,៦៧
ធ្នូ	៤.០៧៤	២០	២០៤	៣៩១,៥	១៩,៦	៨	២,១៤
<b>សរុប</b>	<b>៤៤.៧៧៨</b>	<b>២៣២</b>	<b>១៩៣</b>	<b>៣.៧៨៩,៣</b>	<b>១៦,៣</b>	<b>១៤៥</b>	<b>៣៣,៣</b>
<b>២០១៥</b>							
មករា	៥.៨៥០	១៩	៣០៨	៣៧៤,៥	១៩,៧	១១	០,១៣
កុម្ភៈ	៨.១០២	១៩	៤២៦	៣៣១,២	១៧,៤	១៨	០,១៣
មីនា	៩.៧៩៦	២១	៤៦៦	៧២៣,៣	៣៤,៤	២៣	៤០,១
មេសា	៧.៧៤៩	១៩	៤០៨	៣៤៨,៧	១៨,៤	៤០	១,៥
<b>សរុប</b>	<b>៣១.៤៩៧</b>	<b>៧៨</b>	<b>៤០៤</b>	<b>១.៧៧៧,៧</b>	<b>២២,៨</b>	<b>៩២</b>	<b>៤១,៩</b>

\*ទិន្នន័យកែតម្រូវ

**តារាង ២០ : ការដាក់ទុនមូលបត្រជាប្រាក់ដុល្លារតាមរយៈសភាដាក់ទុន**

កាលបរិច្ឆេទ	ចំនួន	ចំនួនថ្ងៃ	ចំនួន	ចំនួនទឹកប្រាក់	ចំនួនទឹកប្រាក់	មូលប្បទានប័ក្របញ្ជូនក្រឡាប់	
	មូលប្បទានប័ក្រ	ដាក់ទុន	មូលប្បទានប័ក្រ	សរុប	មធ្យមប្រចាំថ្ងៃ	ចំនួន	ទឹកប្រាក់
	បានទូទាត់		ដាក់ទុនក្នុងថ្ងៃ	( លានដុល្លារអាមេរិក )	( លានដុល្លារអាមេរិក )	មូលប្បទានប័ក្រ	( លានដុល្លារអាមេរិក )
	១	២	៣=១/២	៤	៥=៤/២	៦	៧
ឆ្នាំ ២០០៨	៣៩.៤៥២	២២	១.៧៩៣	៥១៦,៥	២៣,៥	៣២៨	៨,៤
<b>សរុប</b>	<b>៤១៣.៣៦៧</b>	<b>២៣៧</b>	<b>១.៧៤៤</b>	<b>៧.១៨៨,៧</b>	<b>៣០,៣</b>	<b>៣.០១៤</b>	<b>១២៣,៦</b>
ឆ្នាំ ២០០៩	៤០.៩០៧	២២	១.៨៥៩	៥៨៧,៦	២៤,៩	២៦២	៦,៧
<b>សរុប</b>	<b>៤២០.៤៤០</b>	<b>២៣៨</b>	<b>១.៧៦៧</b>	<b>៥.៨២១,៤</b>	<b>២៤,៥</b>	<b>២.៨៥៤</b>	<b>៤៦,៧</b>
ឆ្នាំ ២០១០	៤៩.៦៧៣	២២	២.២៥៨	៧៩៥,៥	៣៦,២	២៧៥	៩,៩
<b>សរុប</b>	<b>៤៨៥.១៨៩</b>	<b>២៣៦</b>	<b>២.០៥៦</b>	<b>៧.០០៨,៧</b>	<b>២៩,៧</b>	<b>២.៧៦៦</b>	<b>៤៧,៥</b>
ឆ្នាំ ២០១១	៥២.៧០០	២១	២.៥១០	៩៩៦,៩	៤៧,៥	២៧០	៧,៥
<b>សរុប</b>	<b>៥៥៨.៨៩៤</b>	<b>២៣៦</b>	<b>២.៣៦៨</b>	<b>៩.៥៧២,៧</b>	<b>៤០,៦</b>	<b>៣.២១៤</b>	<b>៩១,៩</b>
ឆ្នាំ ២០១២	៦០.៦៤៧	២០	៣.០៣២	១.១១២,៨	៥៥,៦	៤៥៩	២៥,៨
<b>សរុប</b>	<b>៦៥៤.៣២៩</b>	<b>២៣៤</b>	<b>២.៨១៣</b>	<b>១២.៥៧៤,៩</b>	<b>៥៧,៧</b>	<b>៤.២៤៥</b>	<b>១៨៨,១</b>
ឆ្នាំ ២០១៣	៧៣.០៨៨	២០	៣.៦៥៤	១.៤១៧,៧	៧០,៩	៥១១	១៧,០
<b>សរុប</b>	<b>៨០៣.៣៥២</b>	<b>២៣១</b>	<b>៣.៤៧៨</b>	<b>១៤.៩៩៩,២</b>	<b>៦៤,៩</b>	<b>៦.២៤០</b>	<b>២៤៩,៧</b>
<b>២០១៤</b>							
កុម្មុៈ	៦៥.២៩៦	១៩	៣.៤៣៧	១.២៦១,៥	៦៦,៤	៤៦២	៩,៥
មីនា	៧៦.២០៧	២០	៣.៨១០	១.៥០៥,៩	៧៥,៣	៥៥១	២៦,៧
មេសា	៦៨.៤៨១	១៩	៣.៦០៤	១.២៩១,៨	៦៨,០	៤៤៦	១៤,៦
ឧសភា	៦៩.៧៦៥	១៧	៤.១០៤	១.៣៧៤,១	៨០,៨	៤៩៣	១៦,៥
មិថុនា	៧៤.៩៨៥	១៩	៣.៩៤៧	១.៤៧៦,៦	៧៧,៧	៤៩៩	១៣,៨
កក្កដា	៨១.២៧៦	២២	៣.៦៩៤	១.៧២៤,០	៧៨,៤	៥៦១	២០,៩
សីហា	៧២.១៩១	២០	៣.៦១០	១.៣៨៣,០	៦៩,២	៣៨៦	១២,៥
កញ្ញា	៧២.៧៧៨	១៩	៣.៨៣០	១.៥៨៩,២	៨៣,៦	៤៩៨	២៨,៤
តុលា	៧៧.៥៥១	២០	៣.៨៧៨	១.៦៧៥,៩	៨៣,៨	៤៨១	២៩,៨
វិច្ឆិកា	៧១.២៨២	១៦	៤.៤៥៥	១.៣៩៦,១	៨៧,៣	៤១៦	៩,០
ធ្នូ	៨៣.៥៧៨	២០	៤.១៧៩	១.៧២៧,០	៨៦,៣	៥៤៥	៣៦,១
<b>សរុប</b>	<b>៨៨៨.៩៧០</b>	<b>២៣១</b>	<b>៣.៨៤៨</b>	<b>១៧.៩៨៩,៥</b>	<b>៧៧,៩</b>	<b>៥.៨៩៤</b>	<b>៤២១,៨</b>
<b>២០១៥</b>							
មករា	៨៣.៥៣៨	១៩	៤.៣៩៧	១.៨៧២,៧	៩៨,៦	៦៦៥	៣២,៩
កុម្មុៈ	៧២.០៧៤	១៩	៣.៧៩៣	១.៤៨០,៨	៧៧,៩	៤៨៣	១២,៤
មីនា	៨៧.៣៧៨	២១	៤.១៦១	១.៨៩៩,៣	៩០,៤	៥៥៦	២៨,៦
មេសា	៧៣.៨៦៣	១៩	៣.៨៨៨	១.៦៣៥,៨	៨៦,១	៥៧៤	២៧,១
<b>សរុប</b>	<b>៣១៦.៨៥៣</b>	<b>៧៨</b>	<b>៤.០៦២</b>	<b>៦.៨៨៤,៦</b>	<b>៨៨,៣</b>	<b>២.២៧៨</b>	<b>១០០,៩</b>

\*ទិន្នន័យកែតម្រូវ

**តារាង ២១ : ចំនួនភ្ញៀវបរទេសមកដល់ប្រទេសកម្ពុជា**

	២០១៤		២០១៥		% នៃចំនួនសរុប		បម្រែបម្រួល %	
	ធ្នូ	កុម្ភៈ	មីនា	មេសា	មីនា	មេសា	មីនា/កុម្ភៈ	មេសា/មីនា
<b>( ភ្ញៀវមកដល់ប្រទេសកម្ពុជាបែងចែកតាមប្រភេទ )</b>								
ព្រលានយន្តហោះអន្តរជាតិភ្នំពេញ	៩២.១៩៥	៨៤.៣១៩	៩៤.៤២៤	៧៩.៨០៥	២២,៦	២២,១	១២,០	-១៥,៥
ព្រលានយន្តហោះអន្តរជាតិសៀមរាប	១៥៣.៤២១	១៥៧.៤៣៦	១៣៤.៩៣៣	១០១.៦៦៩	៣២,៤	២៨,២	-១៤,៣	-២៤,៧
ផ្លូវគោក	២៤០.៩៧០	១៧១.២៦៧	១៧២.១២៦	១៦៧.០៩៨	៤១,៣	៤៦,៣	០,៥	-២,៩
ផ្លូវទឹក	១៣.៩៩៣	១៧.១៨៥	១៥.៥៦៩	១២.៥៦៧	៣,៧	៣,៥	-៩,៤	-១៩,៣
ព្រះវិហារ	០	០	០	០	០,០	០,០	០,០	០,០
<b>សរុប</b>	<b>៥០០.៥៧៩</b>	<b>៤៧០.២០៧</b>	<b>៤១៧.០៥២</b>	<b>៣៦១.១៣៩</b>	<b>១០០,០</b>	<b>១០០,០</b>	<b>-៣,១</b>	<b>-១៣,៤</b>
<b>( ភ្ញៀវមកដល់ប្រទេសកម្ពុជាបែងចែកតាមប្រភេទ )</b>								
អ្នកទេសចរ	៤៧៧.៨២៩	៣៩៣.៦៤៤	៣៧៤.៦៩២	៣២៨.៨៦៦	៨៩,៨	៩១,១	-៤,៨	-១២,២
អ្នកជំនួញ	១៨.២០៣	១៩.២០៤	២៦.៦៩៦	២៨.៧៦៨	៦,៤	៨,០	៣៩,០	៧,៨
ផ្សេងៗ	៤.៥៤៧	១៧.៣៥៩	១៥.៦៦៤	៣.៥០៥	៣,៨	១,០	-៩,៨	-៧៧,៨
<b>សរុប</b>	<b>៥០០.៥៧៩</b>	<b>៤៧០.២០៧</b>	<b>៤១៧.០៥២</b>	<b>៣៦១.១៣៩</b>	<b>១០០,០</b>	<b>១០០,០</b>	<b>-៣,១</b>	<b>-១៣,៤</b>
<b>( ជម្រុញប្រទេសបម្រុងដែលមានភ្ញៀវមកដល់ប្រទេសកម្ពុជាច្រើនជាងគេ )</b>								
វៀតណាម	១០២.២១០	៦៩.៣៨៧	៧៩.៥០៦	៨៩.៩០៧	១៩,១	២៤,៩	១៤,៦	១៣,១
ចិន	៥២.៤៧៥	៧០.៩៦៥	៦២.៩៩៦	៥៤.៨០០	១៥,១	១៥,២	-១១,២	-១៣,០
កូរ៉េខាងត្បូង	៤៦.០៨៧	៤៩.៦១៦	៣៧.២២២	២៧.៧៤៦	៨,៩	៧,៧	-២៥,០	-២៥,៥
ថៃ	៣៣.៣១៧	២២.១៨០	២៧.១៤២	២៤.៣៩៧	៦,៥	៦,៨	២២,៤	-១០,១
ឡាវ	៥៦.០៨៩	៣០.៦៥១	២៩.៣៣៨	២២.៥៨៤	៧,០	៦,៣	-៤,៣	-២៣,០
សហរដ្ឋអាមេរិក	២១.៩០០	២១.៩៧៦	២០.៨៥៩	១៦.៣៧៨	៥,០	៤,៥	-៥,១	-២១,៥
អង់គ្លេស	១៤.២៩៥	១៦.៦៩០	១៦.៩៤៣	១៣.៩៣៨	៤,១	៣,៩	១,៥	-១៧,៧
ម៉ាឡេស៊ី	១៦.៣៤០	៨.៨៩៣	១២.៧៥៩	១១.៣៩៣	៣,១	៣,២	៤៣,៥	-១០,៧
ជប៉ុន	២២.៧៤០	១៩.៣០៤	១៩.៨៨៤	១១.២៦១	៤,៨	៣,១	៣,០	-៤៣,៤
បារាំង	១៥.០៥០	១៧.៦៤២	១៣.៨៧៨	១០.៩៧១	៣,៣	៣,០	-២១,៣	-២០,៩
ផ្សេងៗ	១២០.០៧៦	១០២.៩០៣	៩៦.៥២៥	៧៧.៧៦៤	២៣,១	២១,៥	-៦,២	-១៩,៤
<b>សរុប</b>	<b>៥០០.៥៧៩</b>	<b>៤៧០.២០៧</b>	<b>៤១៧.០៥២</b>	<b>៣៦១.១៣៩</b>	<b>១០០,០</b>	<b>១០០,០</b>	<b>-៣,១</b>	<b>-១៣,៤</b>

ប្រភព : ក្រសួងទេសចរណ៍ និង នាយកដ្ឋានអន្តោប្រវេសន៍ នៃក្រសួងមហាផ្ទៃ

**តារាង ២២ : ស្ថិតិសាំបូល និងសាំបេញទំនិញរបស់ប្រទេសកម្ពុជា**

(ឯកតា : ពាន់លានរៀល )

	២០១៤	២០១៥			បម្រែបម្រួលជាពាន់លានរៀល		បម្រែបម្រួល %	
	ផ្ទុ	កុម្មៈ	មីនា	មេសា	មីនា/កុម្មៈ	មេសា/មីនា	មីនា/កុម្មៈ	មេសា/មីនា
<b>( សាំបូលតាមប្រភេទទំនិញ )</b>								
បារី	៦៦,៤	៧៩,៩	២១,៧	៧៤,៥	-៥៨,២	៥២,៨	-៧២,៨	២៤២,៧
ម៉ូតូ	៧០,៦	៧២,៧	៧៩,១	៦៤,១	៦,៤	-១៥,០	៨,៨	-១៩,០
ស្រាបៀរ	១៣,៦	១៦,៤	១៩,១	២១,៩	២,៧	២,៨	១៦,៥	១៤,៦
ក្បាល VCRs	០,១	០,១	០,០	០,២	០,០	០,១	-៥៧,៩	៥៥៣,៥
មូរទស្សន៍	១,៦	០,៨	១,០	១,៤	០,១	០,៤	១៨,០	៣៩,២
កាសែតចាំញើ	០,១	០,០	០,០	០,១	០,០	០,១	-៣៦,៨	៣៦២,៥
មាស	២៥១,៥	៣៦០,៥	៦៣៧,៥	១៥៦,៩	២៧៧,០	-៤៨០,៦	៧៦,៨	-៧៥,៤
រថយន្ត	២១៩,៤	១៨៣,១	២៤២,៩	២២៣,៤	៥៩,៨	-១៩,៥	៥២,៤	-៨,០
សម្ភារៈសំណង់	៣៩,២	៤៥,៦	៣៦,៨	៤៥,៧	-៨,៨	៨,៨	-១៩,២	២៣,៩
សម្លៀកបំពាក់	២៨,០	២០,៨	២៣,៩	២៨,៧	៣,១	៤,៩	១៤,៨	២០,៤
ក្រណាត់	១១,០	៧,៧	៩,៥	៦,៦	១,៨	-២,៩	២៣,៥	-៣០,៦
ផលិតផលប្រេង	៣២៩,៩	៣៣០,១	៣៥០,៩	៣៣២,០	២០,៨	-១៨,៩	៦,៣	-៥,៤
ស្ករស	៨,១	៦,២	៧,៣	៥,៦	១,២	-១,៧	១៨,៧	-២៣,០
ស៊ីម៉ង់ត៍	៣២,០	៣៧,៨	៣៩,២	៣៨,៣	១,៣	-០,៩	៣,៦	-២,៣
ដែក	៤៣,៦	២៤,៦	៤០,៦	៤៦,៦	១៦,០	៦,០	៦៥,២	១៤,៨
ផ្សេងៗ	៨០៧,៨	៦៨២,២	៧៨៤,៨	៧៤៦,៦	១០២,៥	-៣៨,១	១៥,០	-៤,៩
នាំចូលរួចពន្ធ	១.៩៨១,៣	១.៩៣៨,២	១.៤១០,៥	១.៩៦៧,៣	-៥២៧,៧	៥៥៦,៨	-២៧,២	៣៩,៥
<b>នាំចូលសរុប (cif)</b>	<b>៣.៩០៤,១</b>	<b>៣.៨០៦,៨</b>	<b>៣.៧០៤,៨</b>	<b>៣.៧៥៩,៩</b>	<b>-១០២,០</b>	<b>៥៥៩,១</b>	<b>-២,៧</b>	<b>១,៥</b>
នាំចូលសរុប (cif) ដកថ្លៃមាស	៣.៦៥២,៦	៣.៤៨៦,៤	៣.០៦៧,៤	៣.៦០៣,០	-៣៧៩,០	៥៣៥,៦	-១១,០	១៧,៥
ថ្លៃដឹកជញ្ជូន និងធានារ៉ាប់រង	២៥២,២	២៧៥,៧	២៤៥,៤	២៥៨,២	-៣០,៣	៤២,៨	-១១,០	១៧,៥
<b>នាំចូលសរុប (fob)</b>	<b>៣.៦១១,៩</b>	<b>៣.៥៣១,១</b>	<b>៣.៤៥៩,៥</b>	<b>៣.៤៧១,៧</b>	<b>-៧១,៧</b>	<b>១២២</b>	<b>-២,០</b>	<b>០,៤</b>
<b>( សាំបេញតាមប្រភេទទំនិញ )</b>								
ឈើអារ	០,០	០,៧	២២,៨	០,១	២២,២	-២២,៨	៣.៣០៤,២	-៩៩,៦
ផលិតផលនេសាទ	០,៣	០,៣	០,២	០,៤	០,០	០,២	-១២,៩	៧៧,០
កៅស៊ូ	៦៤,៣	៣៧,៩	៥៧,៩	៤៨,១	២០,០	-៩,៨	៥២,៦	-១៦,៩
ផលិតផលក្នុងស្រុកផ្សេងៗ	៧,១	៣,២	៨,៤	៤,៣	៥,២	-៤,១	១៦១,៣	-៤៨,៦
នាំចេញរួចពន្ធ	២.២៤៦,២	២.០៤៥,៣	២.១០០,៧	២.០៧៥,៩	៥៥,៤	-២៤,៨	២,៧	-១,២
- សម្លៀកបំពាក់	១.៧៦៨,៨	១.៦៥១,០	១.៥៧៧,៤	១.៥៨៤,១	-៧៣,៦	៦,៦	-៤,៥	០,៤
- ស្បែកជើង	១៨៤,៨	១៤៩,២	១៥៥,៤	១៩៧,៧	៦,២	៤២,៤	៤,២	២៧,៣
- អំបោះ និងក្រណាត់	៤,៦	១១,៥	១០,០	៥,២	-១,៦	-៤,៨	-១៣,៥	-៤៨,៣
- ផ្សេងៗ	២៨៧,៩	២៣៣,៦	៣៥៧,៩	២៨៨,៩	១២៤,៣	-៦៩,០	៥៣,២	-១៩,៣
<b>នាំចេញសរុប (fob)</b>	<b>២.៣១៧,៩</b>	<b>២.០៨៧,៣</b>	<b>២.១៩០,០</b>	<b>២.១២៨,៨</b>	<b>១០២,៧</b>	<b>-៦១,២</b>	<b>៤,៩</b>	<b>-២,៨</b>

ប្រភព : អគ្គនាយកដ្ឋានគយ និងរដ្ឋាករកម្ពុជា

**អ៊ីនធឺណែត**

**INTERNET**

: [www.nbc.org.kh](http://www.nbc.org.kh) គឺជាគេហទំព័ររបស់ធនាគារជាតិនៃកម្ពុជា ។ ទិន្នន័យថ្មីៗក្នុងគេហទំព័រ និងទិន្នន័យបន្តបន្ទាប់ទៀត ត្រូវបាននិងកំពុងដាក់បញ្ចូលទៅក្នុងប្រព័ន្ធទិន្នន័យ តាមធនធាន ដែលមាន ។ លើសពីនេះទៀត គេហទំព័រនេះ គឺជាទីតាំងដ៏ល្អបំផុតដើម្បីទទួលបានទិន្នន័យសង្ខេប នៃការចេញផ្សាយចុងក្រោយបង្អស់ ។

*www.nbc.org.kh is the National Bank of Cambodia website. The website new data and metadata are progressively being added to the database, as resources permit. This website is the best place to start for access to summary data from the latest publications.*

**មណ្ឌលស័យ**

**REFERENCE LIBRARY**

: ឯកសារបោះពុម្ពផ្សាយរបស់ធនាគារជាតិនៃកម្ពុជា មួយចំនួនអាចរកបានសម្រាប់ប្រើប្រាស់ នៅមជ្ឈមណ្ឌលសេវាព័ត៌មានស្ថិតិនៃវិទ្យាស្ថានជាតិស្ថិតិ ។

*A range of the National Bank of Cambodia reference publications are available for use by data users at the NIS Data User's Service Center.*

**សេវាព័ត៌មាន**

**INFORMATION SERVICE**

: បុគ្គលិករបស់នាយកដ្ឋានស្ថិតិ នៃធនាគារជាតិនៃកម្ពុជា អាចជួយចង្អុលបង្ហាញ ឬណែនាំ អ្នកប្រើប្រាស់ក្នុងការស្វែងរកទិន្នន័យតាមតម្រូវការ ។ ការបោះពុម្ពផ្សាយរបស់ធនាគារជាតិនៃកម្ពុជា អាចរកជាវបាន ហើយសេវាលើការជាវជាប្រចាំក៏អាចរៀបចំបានដែរ ។ ចំពោះសេវាលើទិន្នន័យ ពិសេសផ្សេងទៀតក៏អាចរកបានផងដែរ តាមរយៈការមកជាវព្រឹត្តិបត្រដោយផ្ទាល់ ។

*The Statistics Department staff of the National Bank of Cambodia can assist users in addressing their data requirements. The National Bank of Cambodia publications are available for sale and subscription services can be arranged. Other special data services are also available, on a user pays basis.*

**អាសយដ្ឋានទំនាក់ទំនង**

**CONTACT DETAILS**

**ធនាគារជាតិនៃកម្ពុជា**  
NATIONAL BANK OF CAMBODIA  
នាយកដ្ឋានស្ថិតិ  
Statistics Department  
ប្រអប់សំបុត្រលេខ ២៥  
P.O. Box 25  
ទ្វារលេខ ២២-២៤ មហាវិថីព្រះនរោត្តម រាជធានីភ្នំពេញ-កម្ពុជា  
#22-24 Preah Norodom Boulevard, Phnom Penh, Cambodia  
អ៊ីម៉ែល : [info@nbc.org.kh](mailto:info@nbc.org.kh)  
E-mail : [info@nbc.org.kh](mailto:info@nbc.org.kh)  
ទូរស័ព្ទ : (៨៥៥) ២៣ ៧២២ ៥៦៣ – ១១១៥  
Telephone: (855) 23 722 563 – 1115  
ទូរសារ : (៨៥៥) ២៣ ៤២៦ ១១៧  
Facsimile : (855) 23 426 117

**ISSN 2074-5680**

**តម្លៃ : ១៥.០០០ រៀល ( មួយម៉ឺនប្រាំពាន់រៀល )**  
Price: KHR 15,000 (Fifteen Thousand Riels)

**ផលិតដោយ ធនាគារជាតិនៃកម្ពុជា**  
Produced by the National Bank of Cambodia